

SMLOUVA O POSKYTOVÁNÍ SLUŽBY WEBCALL

Číslo: WebCallONE POVS-2014-2-000006

uzavřená podle § 536 a násl. obchodního zákoníku
kterou uzavírají níže uvedené smluvní strany

firma : **Kadlec - elektronika, s.r.o.**

Zapsána do obchodního rejstříku vedeného Krajským soudem v Brně dne 17. 2. 1998, oddíl C, vložka 29863

IČO, DIČ : 25518402, CZ 25518402
sídlo : Hviezdoslavova 55e, Brno, 627 00
bankovní spojení: ČSOB, a.s., pobočka Šumavská 33, Brno
číslo účtu : 377373253/0300
tel. č. : 547 425 811
fax č. : 547 425 810
zastoupená : Ing. Vlastimilem Kadlecem, jednatelem
kontaktní osoba : Ing. Vít Opletal
telefon / e-mail : 602 710 674 / opletal@kadlecelektro.cz

jako poskytovatel

a

firma : **Město Ostrov**
IČO, DIČ : 00254843, CZ 00254843
sídlo : Jáchymovská 1, Ostrov, 363 01
zastoupená : Bc. Pavlem Čekanem, starostou
kontaktní osoba : Tomáš Bujanský
telefon / e-mail : 354 224 814 / 725 950 163 / tbujansky@ostrov.cz

jako uživatel

1) **Základní pojmy**

- 1.1 **WebCall ONE:** je služba, která prostřednictvím internetových aplikací dokáže propojit vyvolávací systémy CALL 154-S, nebo CALL 250-V (vyráběné a dodávané poskytovatelem) s internetem.
Provozem této služby může uživatel nabídnout svým klientům prostřednictvím internetu možnost zjištění aktuální situace o provozu a odbavování obsluhovaných činností, nebo možnost objednání klienta na obsluhovanou činnost v určitý den a hodinu.
- 1.2 **WebCall-INserver:** je typ internetové služby, kterou zajišťuje kompletně poskytovatel prostřednictvím profesionálního providera (poskytovatele internetových služeb) na vyčleněném serveru se všemi potřebnými prostředky. V tomto případě přebírá poskytovatel veškeré bezpečnostní záruky, zajišťuje kompletní servis, údržbu a bezplatný upgrade v případě nových verzí. Uživatel za tyto služby platí roční paušální poplatek.
- 1.3 **WebCall-OUTserver:** je typ internetové služby, pro kterou poskytovatel předá nebo nainstaluje u uživatele softwarové prostředky pro propojení internetu s vyvolávacím systémem. Server, další technické prostředky, zabezpečení a další úkony spojené s provozem tohoto serveru jsou plně v kompetenci uživatele.
Poskytovatel požaduje pro účely instalace této aplikace použít dedikovaný server, který bude sloužit pouze pro účely této služby.
- 1.4 **WebCall-ONEserver:** je typ internetové služby, která je zřízena na samostatné oddělené virtuální části serveru u poskytovatele tak, aby na tomto serveru bylo možno provozovat více poboček uživatele za výhodných cenových podmínek.

K provozu služby WebCallONE jsou k dispozici následující moduly:

- 1.5 **WEB modul** – základní modul, složený z následujících částí
Konektivita – je technická část (modul) internetové služby WebCall, která zabezpečuje technický provoz celé služby a bez které není možné službu provozovat.
Monitor – je samostatný modul internetové služby WebCall, který slouží pro zobrazení aktuálního stavu o obsluze klientů na internetu.
Objednávání – je samostatný modul internetové služby WebCall, který umožňuje objednávání klientů přes internet na konkrétní činnost, datum a čas.
Administrace – je samostatný technický modul internetové služby WebCall, který umožňuje pověřeným osobám uživatele provádět konfiguraci této služby.
- 1.6 **SOAP modul** – jedná se o komunikační rozhraní, které může poskytnout data dalším aplikacím k následnému zpracování
- 1.7 **MOBIL modul** – jedná se o aplikaci pro tři platformy tzv. „chytrých telefonů“ (Android, Apple, Win), která umožní klientovi z takového telefonu, nebo tabletu příjemný přístup ke službě WebCall ONE.

2) Předmět smlouvy

2.1 Na základě této smlouvy se poskytovatel zavazuje ke zřízení a poskytování služby WebCall-ONEserver (dále jen služba) v rozsahu **WEB modulu**, která slouží současně jako licenční dohoda obou stran o poskytování této služby. Uživatel se zavazuje k zaplacení ceny za zřízení a provoz této služby dle bodu 3) této smlouvy.

3) Cena služby

3.1 Účastníci dohodli pevnou cenu za službu (mimo DPH) ve výši **7 200,- Kč, slovy: sedm tisíc dvě stě korun** za období jednoho kalendářního roku. K ceně bude připočítáno DPH dle zákona aktuální sazby v den vystavení faktury.

3.2 Účastníci dohodli, že cena díla bude placena takto:

- a) 7.200,- Kč - faktura včetně DPH, která vypořádá paušální poplatky do konce kalendářního roku 2015, vystavená zhotovitelem po uzavření této smlouvy a převzetí předmětu smlouvy.
- b) 7.200,- Kč - faktura včetně DPH, která vypořádá platbu paušálních poplatků za provoz služby vždy za předešlý rok, vystavená zhotovitelem nejpozději do 5. prosince příslušného roku.

3.3 K uvedeným cenám bude připočteno DPH v zákonné výši platné v době vystavení faktury.

3.3 Účastníci dohodli, že v případě oprávněného a prokazatelného zvýšení nákladů poskytovatele se zajištěním poskytování služby, přistoupí k projednání těchto změn. V případě shody obou stran, poskytovatel opraví přílohu č. 1 této smlouvy, uživatel ji potvrdí a od 1. dne následujícího měsíce budou platné nové upravené sazby. V případě, že nedojde k dohodě obou stran, je možné použít ustanovení v bodě 5).

4) Místo provozování služby

4.1 Místo provozování služby bylo dohodnuto: Jáchymovská 1, Ostrov, 363 01.

5) Platnost a trvání smlouvy

- 5.1 Smlouva se uzavírá na dobu neurčitou a nabývá platnosti a účinnosti dnem podepsání smlouvy oběma stranami.
- 5.2 Smlouva může být vypovězena kteroukoliv smluvní stranou bez udání důvodu s dvouměsíční výpovědní lhůtou.

6) Garance provozu, zabezpečení

- 6.1 Poskytovatel garantuje funkčnost služby po celou dobu trvání této smlouvy.
- 6.2 Poskytovatel nevyklučuje občasné výpadky služby, které mohou být zapříčiněny poruchou na technických prostředcích.
- 6.3 Plánované opravy nebo zásahy, které by omezily, nebo přerušily provoz služby, budou prováděny výlučně mimo provozní hodiny využívání služby uživatelem. Pokud bude nutné ve výjimečném případě omezit činnost služby v provozních hodinách uživatele a bude li tato skutečnost známa předem, bude na tento stav uživatel také předem upozorněn.
- 6.4 Pokud bude služba neohlášeně přerušena v délce tří po sobě jdoucích pracovních dní, poskytovatel odečte uživateli výši paušálních poplatků za celý jeden kalendářní měsíc.

7) Platební vztahy

- 7.1 Veškeré platby budou prováděny na základě faktur vystavovaných poskytovatelem s třicetidenní (30) lhůtou splatnosti.
- 7.2 Platby se považují za zaplacené připsáním finančních prostředků na účet zhotovitele.
- 7.3 Účastníci dohodli, že poskytovatel je oprávněn přerušit provoz služby po dobu prodlení uživatele se splněním peněžitého závazku a to v případě, že prodlení bude delší deseti dnů.

8) Závěrečná ustanovení

- 8.1 Jakékoliv změny smlouvy mohou být učiněny pouze jejími písemnými dodatky podepsanými zástupci obou účastníků, a to pod sankcí neplatnosti.
- 8.2 Součástí této smlouvy je Cenová specifikace rozsahu poskytovaných služeb
- 8.3 Tato smlouva je sepsána ve 2 vyhotoveních.
- 8.4 Tato smlouva a právní vztahy z ní vzniklé se řídí obchodním zákoníkem a souvisejícími předpisy.
- 8.5 Účastníci prohlašují, že smlouvu o dílo uzavírají po řádném uvážení, svobodně, vážně, určitě a srozumitelně a na důkaz toho smlouvu podepisují.

V Brně dne 26. 11. 2015

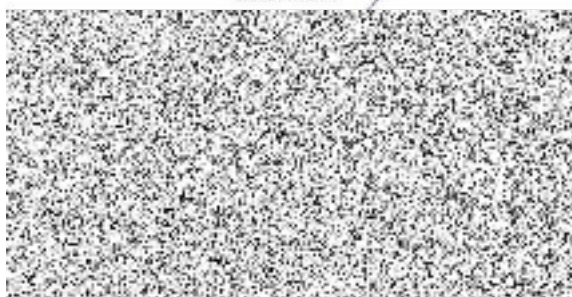


poskytovatel

V Ostrově dne 3. 11. 2015



uživatel



WebCallONE – Ceník

Software:

Instalace aplikace WebCallONE společně s dodávkou vyvolávacího systému (nová instalace):

Software	Cena bez DPH	Cena vč. 21% DPH	Popis
SW CALL32.S-WEB	8.000,-	9.680,-	Podporuje WEB modul
SWMK-C250V-WEB	12.000,-	14.520,-	Podporuje WEB modul
WEBCALL-OUTSERVER	28.000,-	33.880,-	Aplikace na serveru uživatele
WEBCALL-SOAP	8.000,-	9.680,-	Komunikační rozhraní WebCall
WEBCALL-MOBIL	28.000,-	33.880,-	Aplikace pro mobilní telefony (3 platformy)

Upgrade stávajícího ovládacího programu „Call 32“ na „Call 32 Web“:

Software (upgrade na)	Cena bez DPH	Cena vč. DPH	Popis
Call32 Web	5.000,-	6.050,-	Podporuje WEB modul a SOAP modul
Call250V Web	5.000,-	6.050,-	Podporuje WEB modul a SOAP modul

Implementace:

Modul	Cena bez DPH	Cena vč. DPH (21 %)	Popis
WEB modul - konektivita - monitor - objednávání - administrace	12.000,- Kč	14.520,- Kč	- založení účtu - zprovoznění komunikace - úprava vzhledu dle požadavků zákazníka - zprovoznění aplikace „Monitor“ - zprovoznění aplikace „Objednávání“ - školení obsluhy - administrace
WEB modul pro 2. a další pobočku	6.000,- Kč	7.260,- Kč	
SOAP modul	6.000,- Kč	7.260,- Kč	- zprovoznění aplikace - školení administrátora - dokumentace k modulu
MOBIL modul	6.000,- Kč	7.260,- Kč	- zprovoznění aplikace - registrace uživatele

Paušální platby:

Za provoz aplikace WebCallONE pro jednu pobočku:

Modul	Cena bez DPH		Cena vč. 21% DPH		Poznámka
	Kč/měsíc	Kč/rok	Kč/měsíc	Kč/rok	
PA12-WEBCALL-INS	600,-	7.200,-	726,-	8.712,-	WebCall-INserver
PA12-WEBCALL-ONES	300,-	3.600,-	363,-	4.356,-	WebCall-ONEserver
SOAP modul	100,-	1.200,-	121,-	1.452,-	
MOBIL modul	600,-	7.200,-	726,-	8.712,-	