



## DODATEK č. 2

### ke Smlouvě o výpůjčce a podlicenční smlouvě ze dne 2. 6. 2010

Hasičský záchranný sbor Moravskoslezského kraje			
EVIDENCE SMLUV			
HMSK	SML	2. 6. 2010	
		poř. číslo	rok
Ev. číslo v SSD			

Moravskoslezský kraj

se sídlem: 28. října 2771/117, 702 18 Ostrava

zastoupen:

IČO: 70890692

DIČ: CZ70890692

dále jen „půjčitel“ na straně jedné

a

MORAVSKOSLEZSKÝ KRAJ - KRAJSKÝ ÚŘAD		
ČÍSLO SMLUVY (DODATKU) -6-		
009.31/2010/2	2010	IM
poř. číslo	rok	zkr. odb.

### Česká republika – Hasičský záchranný sbor Moravskoslezského kraje

se sídlem: Výškovická 40, 700 30 Ostrava - Zábřeh

zastoupena: brig. gen. Ing. Vladimírem Vlčkem, Ph.D., ředitelem HZS Moravskoslezského kraje

IČO: 70884561

DIČ: CZ70884561 (není plátcem DPH)

dále jen „vypůjčitel“ na straně druhé

#### I.

#### Úvodní prohlášení

- Smluvní strany prohlašují, že mezi sebou uzavřely dne 2. 6. 2010 Smlouvu o výpůjčce a podlicenční smlouvu dle evidence půjčitele č. 00931/2010/IM, dle evidence vypůjčitele č. 225/2010 (dále jen „Smlouva“), ve znění dodatku č. 1 ze dne 12. 4. 2016, na základě které došlo k úpravě užívacích vztahů k nemovitým a movitým věcem ve vlastnictví půjčitele, ze kterých sestává Integrované bezpečnostní centrum Moravskoslezského kraje, a užívacích vztahů k programovému vybavení, které je rovněž součástí Integrovaného bezpečnostního centra Moravskoslezského kraje.
- Smluvní strany se dohodly, že předmět výpůjčky bude rozšířen o pozemek parc. č. 2451/3 ostatní plocha, v k. ú. Moravská Ostrava, obec Ostrava, zapsaného v katastru nemovitostí u Katastrálního úřadu pro Moravskoslezský kraj, katastrálního pracoviště Ostrava, na LV č. 5415, a to za účelem zajištění parkování pro zaměstnance pracující v areálu Integrovaného bezpečnostního centra Moravskoslezského kraje. Z tohoto důvodu je zapotřebí taktéž upravit přílohu č. 1 Smlouvy.
- Smluvní strany dále prohlašují, že je zapotřebí provést aktualizaci soupisů movitého majetku a nehmotného majetku a práv, které tvoří přílohy č. 2 a č. 3 Smlouvy, a s ohledem na potřebu opakovaných úprav těchto soupisů stanovit efektivní a formálně jednoduchý postup jejich aktualizace bez nutnosti uzavírání dodatků ke Smlouvě.

#### II.

#### Změna Smlouvy

- Půjčitel tímto přenechává vypůjčiteli do bezplatného užívání pozemek parc. č. 2451/3 ostatní plocha, v k. ú. Moravská Ostrava, obec Ostrava. Soupis nemovitého majetku, který tvoří Přílohu č. 1 Smlouvy, se ruší a nahrazuje se novým soupisem nemovitého majetku, který je nedílnou součástí tohoto dodatku a který se s účinností tohoto dodatku stane novou přílohou č. 1 Smlouvy.
- Soupis movitého majetku a soupis nehmotného majetku a práv, které tvoří přílohu č. 2 a č. 3 Smlouvy, se ruší a nahrazují se novými soupisy, které jsou nedílnou součástí tohoto dodatku a které se s účinností tohoto dodatku stanou novou přílohou č. 2 a č. 3 Smlouvy.
- V čl. 4 Smlouvy se přidává nový odst. 5, který zní:

*„5. Smluvní strany se dohodly, že v případě změny rozsahu movitého majetku a/nebo nehmotného majetku a práv (programové vybavení), které tvoří předmět výpůjčky dle této smlouvy, nebudou smluvní strany uzavírat dodatek ke smlouvě, ale do 30 dnů od provedení změny rozsahu předmětu výpůjčky vyhotoví aktuální soupisy, které budou podepsány oprávněnými zástupci smluvních stran a stanou se přílohou č. 2 a/nebo přílohou č. 3. této smlouvy.“*

- V čl. 8 písm. B) Smlouvy se odst. 16. nahrazuje novým zněním následovně:



„Každé zhodnocení, rozšíření (nabytí) či zmenšení rozsahu předmětu výpůjčky (vyřazení či převod), které se projeví v účetnictví půjčitele, je povinen půjčitel oznámit (e-mailem, datovou zprávou) vypůjčiteli do 5. dne následujícího měsíce po uskutečnění účetního případu uvedeného zhodnocení, či změně rozsahu výpůjčky, tak aby mohly být zohledněny v účetnictví vypůjčitele v termínu stanoveném příslušnými právními i vnitřními předpisy.

Obdobně je vypůjčitel povinen oznámit (e-mailem, datovou zprávou) půjčiteli poškození, zničení, požadované vyřazení nebo jiné změny předmětu výpůjčky, a to do 5. dne následujícího měsíce poté, co se o těchto skutečnostech dozví tak, aby mohly být zohledněny v účetnictví půjčitele v termínu stanoveném příslušnými právními i vnitřními předpisy.

Pro účely inventarizace předloží půjčitel vypůjčiteli aktuální soupisy majetku se stavem k 31. 12. každého kalendářního roku vždy nejpozději do 10. 1. následujícího kalendářního roku.

5. Ustanovení Smlouvy tímto dodatkem neupravená zůstávají v platnosti beze změny.

### III.

#### Závěrečná ustanovení

1. Tento dodatek ke Smlouvě nabývá platnosti dnem jeho uzavření, tj. dnem jeho podpisu poslední smluvní stranou.
2. Tento dodatek nabývá účinnosti dnem jeho uveřejnění v registru smluv v souladu s § 6 zákona č. 340/2015 Sb., o zvláštních podmínkách účinnosti některých smluv, uveřejňování těchto smluv a o registru smluv (zákon o registru smluv).

Smluvní strany se dohodly, že tento dodatek, včetně Smlouvy a dodatku č. 1 ke Smlouvě, bude zveřejněn v registru smluv vypůjčitelem.

3. Tento dodatek je vyhotoven ve třech stejnopisech, z nichž dvě vyhotovení obdrží půjčitel a jedno vyhotovení vypůjčitel.

### IV.

#### Doložka platnosti

1. Doložka platnosti právního jednání podle § 23 zákona č. 129/2000 Sb., o krajích (krajské zřízení), ve znění pozdějších předpisů:
  - 1.1 O záměru výpůjčky pozemku parc. č. 2451/3 v k. ú. Moravská Ostrava, obec Ostrava, rozhodla rada kraje usnesením č. 37/3193 ze dne 24. 4. 2018.
  - 1.2 Záměr výpůjčky pozemku parc. č. 2451/3 v k. ú. Moravská Ostrava, obec Ostrava byl zveřejněn na úřední desce kraje od 27. 4. 2018 do 29. 5. 2018.
  - 1.3 O uzavření tohoto dodatku rozhodla rada kraje usnesením č. 40/3576 ze dne 12. 6. 2018.

Přílohy

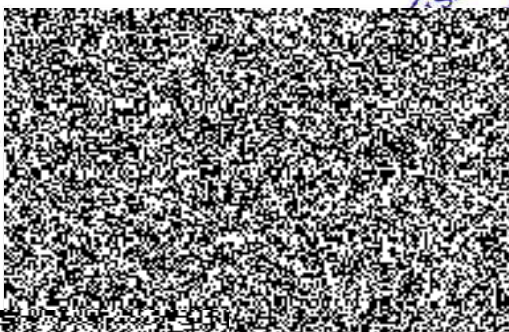
Příloha č. 1 – Soupis nemovitého majetku

Příloha č. 2 – Soupis movitého majetku

Příloha č. 3 – Soupis nehmotného majetku a práv

- 3 .07. 2018

V Ostravě dne .....



V Ostravě dne ..... *18.6.2018*

**Hasičský záchranný sbor**  
Moravskosleského kraje  
Výškovická 40



.....  
brig. .... h.D.  
ředitel ..... kraje

Příloha č. 1

**Pozemky – vše v k. ú. Moravská Ostrava**

	<u>účetní ceny</u>
pozemek parc. č. 2451/3	737.835,00 Kč
pozemek parc. č. 2460/1	150.400,00 Kč
pozemek parc. č. 2460/2	116.800,00 Kč
pozemek parc. č. 2468/6	775.520,00 Kč
pozemek parc. č. 2468/10	118.100,00 Kč
pozemek parc. č. 2468/27	552.808,00 Kč
pozemek parc. č. 2469/4	87.812,00 Kč

**Stavby**

	<u>účetní ceny</u>
Budova č. p. 3328	411.564.130,30 Kč
Parkoviště u IBC	3.128.730,37 Kč
Kanalizace IBC	5.792.780,66 Kč
Veřejné osvětlení parkoviště IBC	599.164,61 Kč
Oplocení parkoviště	509.263,01 Kč
Slab. komun. rozvody park. IBC	461.661,44 Kč
Komunikace u IBC	1.243.800,54 Kč
Oplocení IBC	548.144,65 Kč
Veřejné osvětlení IBC	180.662,40 Kč
Lapač tuků v budově IBC	42.106,79 Kč
Odlučovač lehkých látek park. IBC	130.544,28 Kč
Přípojka vody IBC	61.618,66 Kč
Parovod IBC	294.288,82 Kč

Skupina	Inventární č.	Klasifikace	Technický název	SuAu evi	Účetní cena
DHM	000000059935	25.29.11	nádrž - systém zajištění napájení	0220120	510 946,80
DHM	000000059952	26.20.13	kancelářské pracoviště PCR	0220120	72 168,63
DHM	000000060013	26.20.13	kancelářské pracoviště PCR	0220120	72 168,64
DHM	000000060077	26.20.13	Aktivní prvky sítě	0220150	15 513 208,95
DHM	000000060079	26.20.13	Správa a dohled systému	0220150	7 254 672,26
DHM	000000060024	26.20.14	GIS pracoviště	0220150	251 436,87
DHM	000000060025	26.20.14	GIS pracoviště	0220150	251 436,87
DHM	000000060026	26.20.14	GIS pracoviště	0220150	251 436,87
DHM	000000060027	26.20.14	GIS pracoviště	0220150	251 436,87
DHM	000000060028	26.20.14	GIS pracoviště	0220150	251 436,87
DHM	000000060029	26.20.14	GIS pracoviště	0220150	251 436,87
DHM	000000060030	26.20.14	GIS pracoviště	0220150	251 436,89
DHM	000000060078	26.20.14	Jádro systému	0220150	25 989 680,43
DHM	000000060080	26.20.21	Záznamové zařízení	0220150	1 982 538,48
DHM	000000060081	26.20.21	Záznamové zařízení	0220150	1 982 538,48
DHM	000000060082	26.20.21	Záznamové zařízení	0220150	1 982 538,48
DHM	000000060083	26.20.21	Záznamové zařízení	0220150	2 178 109,51
DHM	000000060076	26.20.30	Firewaly	0220150	2 706 756,25
DHM	000000060049	26.30.11	kamerový systém CCTV	0220120	1 617 893,08
DHM	000000059953	26.30.23	telefonní ústředna	0220120	9 380 725,49
DHM	000000060019	26.30.40	AV systémy	0220120	10 594 222,10
DHM	000000060020	26.30.40	AV systém č.m. 260	0220120	1 091 424,30
DHM	000000060021	26.30.40	AV systém č.m. 236+237	0220120	13 788 624,46
DHM	000000060022	26.30.40	AV centr. režie	0220120	9 372 973,16
DHM	000000060053	26.30.40	společná televizní anténa	0220120	336 948,00
DHM	000000059934	26.30.50	detekce požáru	0220120	1 240 963,58
DHM	000000059954	26.30.50	EPS	0220120	1 081 764,87
DHM	000000059956	26.30.50	EZS	0220120	311 679,60
DHM	000000060018	26.40.12	radioprovoz	0220120	8 510 888,34
DHM	000000060023	26.40.12	Radioprovoz HZS	0220120	4 120 041,68
DHM	000000059955	26.40.42	evakuační rozhlas	0220120	911 942,94
DHM	000000059938	27.11.31	soustrojí Progen č. 1	0220120	4 763 386,25
DHM	000000059940	27.11.31	soustrojí Progen č. 2	0220120	4 630 296,23
DHM	000000059946	27.11.42	transformátor	0220120	2 960 126,37
DHM	000000059939	27.11.50	UPS č. 1	0220120	2 310 907,19
DHM	000000059941	27.11.50	UPS č. 2	0220120	2 310 907,19
DHM	000000059922	27.12.31	VZT 20d rozvaděč	0220120	276 845,33
DHM	000000059945	27.12.31	měření a regulace b.IBC	0220120	11 858 240,07
DHM	000000059947	27.12.31	dispečerské pracoviště	0220120	543 932,40
DHM	000000059948	27.12.31	řízení disp. pracovišť	0220120	6 110 199,25
DHM	000000059949	27.12.31	operační pracoviště	0220120	435 859,56
DHM	000000059950	27.12.31	řízení oper. pracovišť	0220120	3 387 086,84
DHM	000000059951	27.12.31	dispečerské pracoviště OS MPO	0220120	385 513,75
DHM	000000059960	27.12.31	dispečerské pracoviště	0220120	543 932,40
DHM	000000059961	27.12.31	dispečerské pracoviště	0220120	543 932,40
DHM	000000059962	27.12.31	dispečerské pracoviště	0220120	543 932,40
DHM	000000059963	27.12.31	dispečerské pracoviště	0220120	543 932,40
DHM	000000059964	27.12.31	dispečerské pracoviště	0220120	543 932,40
DHM	000000059965	27.12.31	dispečerské pracoviště	0220120	543 932,40
DHM	000000059966	27.12.31	dispečerské pracoviště	0220120	543 932,40
DHM	000000059967	27.12.31	dispečerské pracoviště	0220120	543 932,40
DHM	000000059968	27.12.31	dispečerské pracoviště	0220120	543 932,40
DHM	000000059969	27.12.31	dispečerské pracoviště	0220120	543 932,40
DHM	000000059970	27.12.31	dispečerské pracoviště	0220120	543 932,40
DHM	000000059971	27.12.31	dispečerské pracoviště	0220120	543 932,40
DHM	000000059972	27.12.31	dispečerské pracoviště	0220120	543 932,40
DHM	000000059973	27.12.31	dispečerské pracoviště	0220120	543 932,40
DHM	000000059974	27.12.31	dispečerské pracoviště	0220120	543 932,40
DHM	000000059975	27.12.31	dispečerské pracoviště	0220120	543 932,40
DHM	000000059976	27.12.31	dispečerské pracoviště	0220120	543 932,40
DHM	000000059977	27.12.31	dispečerské pracoviště	0220120	543 932,40
DHM	000000059978	27.12.31	dispečerské pracoviště	0220120	543 932,40
DHM	000000059979	27.12.31	dispečerské pracoviště	0220120	543 932,40
DHM	000000059980	27.12.31	dispečerské pracoviště	0220120	543 932,40

DHM	000000059981	27.12.31	dispečerské pracoviště	0220120	543 932,40
DHM	000000059982	27.12.31	dispečerské pracoviště	0220120	543 932,40
DHM	000000059983	27.12.31	dispečerské pracoviště	0220120	543 932,40
DHM	000000059984	27.12.31	dispečerské pracoviště	0220120	543 932,40
DHM	000000059985	27.12.31	dispečerské pracoviště	0220120	543 932,40
DHM	000000059986	27.12.31	dispečerské pracoviště	0220120	543 932,40
DHM	000000059987	27.12.31	dispečerské pracoviště	0220120	543 932,40
DHM	000000059988	27.12.31	dispečerské pracoviště	0220120	543 932,40
DHM	000000059989	27.12.31	dispečerské pracoviště	0220120	543 932,47
DHM	000000059990	27.12.31	operační pracoviště	0220120	435 859,56
DHM	000000059991	27.12.31	operační pracoviště	0220120	435 859,56
DHM	000000059992	27.12.31	operační pracoviště	0220120	435 859,56
DHM	000000059993	27.12.31	operační pracoviště	0220120	435 859,56
DHM	000000059994	27.12.31	operační pracoviště	0220120	435 859,56
DHM	000000059995	27.12.31	operační pracoviště	0220120	435 859,56
DHM	000000059996	27.12.31	operační pracoviště	0220120	435 859,56
DHM	000000059997	27.12.31	operační pracoviště	0220120	435 859,56
DHM	000000059998	27.12.31	operační pracoviště	0220120	435 859,56
DHM	000000059999	27.12.31	operační pracoviště	0220120	435 859,56
DHM	000000060000	27.12.31	operační pracoviště	0220120	435 859,56
DHM	000000060001	27.12.31	operační pracoviště	0220120	435 859,56
DHM	000000060002	27.12.31	operační pracoviště	0220120	435 859,56
DHM	000000060003	27.12.31	operační pracoviště	0220120	435 859,56
DHM	000000060004	27.12.31	operační pracoviště	0220120	435 859,56
DHM	000000060005	27.12.31	operační pracoviště	0220120	435 859,56
DHM	000000060006	27.12.31	operační pracoviště	0220120	435 859,56
DHM	000000060007	27.12.31	operační pracoviště	0220120	435 859,56
DHM	000000060008	27.12.31	operační pracoviště	0220120	435 859,61
DHM	000000060009	27.12.31	dispečerské pracoviště OS MPO	0220120	385 513,75
DHM	000000060010	27.12.31	dispečerské pracoviště OS MPO	0220120	385 513,75
DHM	000000060011	27.12.31	dispečerské pracoviště OS MPO	0220120	385 513,75
DHM	000000060012	27.12.31	dispečerské pracoviště OS MPO	0220120	385 513,74
DHM	000000060052	27.12.31	rozvaděč strukturované kabeláže	0220120	790 209,45
DHM	000000063158	27.12.31	Vybavení dispečerských stolů	0220120	228 398,85
DHM	000000063159	27.12.31	Vybavení dispečerských stolů	0220120	228 398,85
DHM	000000063160	27.12.31	Vybavení dispečerských stolů	0220120	228 398,85
DHM	000000063161	27.12.31	Vybavení dispečerských stolů	0220120	228 398,85
DHM	000000063162	27.12.31	Vybavení dispečerských stolů	0220120	228 398,85
DHM	000000059944	27.40.25	svítidlo zářivkové závěsné 30 ks	0220120	566 202,00
DHM	000000059943	27.40.33	dekorativní výbojkový světlomet 26 ks	0220120	127 608,00
DHM	000000059904	27.51.26	VZT 4 ohříváč vzduchu	0220120	144 642,86
DHM	000000059924	27.52.13	VZT 22 ohříváč vzduchu	0220120	82 444,22
DHM	000000060050	28.11.23	turniket	0220120	1 149 936,00
DHM	000000059932	28.12.13	čerpací stanice vody	0220120	1 061 072,71
DHM	000000060051	28.23.13	přístupový systém	0220120	3 169 792,73
DHM	000000059901	28.25.12	VZT 1 klimatizace	0220120	488 595,34
DHM	000000059902	28.25.12	VZT 2 klimatizace	0220120	411 021,34
DHM	000000059903	28.25.12	VZT 3 klimatizace	0220120	787 981,61
DHM	000000059905	28.25.12	VZT 5 klimatizace	0220120	159 142,13
DHM	000000059907	28.25.12	VZT 8 klimatizace	0220120	498 255,57
DHM	000000059908	28.25.12	VZT 9 klimatizace	0220120	525 042,24
DHM	000000059909	28.25.12	VZT 10 klimatizace	0220120	664 626,34
DHM	000000059910	28.25.12	VZT 11 klimatizace	0220120	4 404 307,41
DHM	000000059911	28.25.12	VZT 13 klimatizace	0220120	1 133 275,26
DHM	000000059912	28.25.12	VZT 13a klimatizace	0220120	187 985,09
DHM	000000059913	28.25.12	VZT 14 klimatizace	0220120	950 716,80
DHM	000000059915	28.25.12	VZT 16 klimatizace	0220120	524 234,91
DHM	000000059916	28.25.12	VZT 17 klimatizace	0220120	411 992,66
DHM	000000059917	28.25.12	VZT 18 klimatizace	0220120	1 003 725,24
DHM	000000059919	28.25.12	VZT 20a klimatizace	0220120	1 927 698,16
DHM	000000059920	28.25.12	VZT 20b klimatizace	0220120	1 904 299,69
DHM	000000059921	28.25.12	VZT 20c klimatizace	0220120	1 081 827,07
DHM	000000059923	28.25.12	VZT 21 klimatizace	0220120	576 559,56
DHM	000000059925	28.25.12	VZT 23 klimatizace	0220120	242 256,22
DHM	000000059942	28.25.12	vzduchotechnika SZN	0220120	321 127,40











DDHM	000000065458	32.20.20	Telefon CISCO 7911	0280191	4 388,17
DDHM	000000065459	32.20.20	Telefon CISCO 7911	0280191	4 388,17
DDHM	000000065460	32.20.20	Telefon CISCO 7911	0280191	4 388,17
DDHM	000000065461	32.20.20	Telefon CISCO 7911	0280191	4 388,17
DDHM	000000065462	32.20.20	Telefon CISCO 7911	0280191	4 388,17
DDHM	000000065463	32.20.20	Telefon CISCO 7911	0280191	4 388,17
DDHM	000000065464	32.20.20	Telefon CISCO 7911	0280191	4 388,17
DDHM	000000065465	32.20.20	Telefon CISCO 7911	0280191	4 388,17
DDHM	000000065466	32.20.20	Telefon CISCO 7911	0280191	4 388,17
DDHM	000000065467	32.20.20	Telefon CISCO 7911	0280191	4 388,17
DDHM	000000065468	32.20.20	Telefon CISCO 7911	0280191	4 388,17
DDHM	000000065469	32.20.20	Telefon CISCO 7911	0280191	4 388,17
DDHM	000000065470	32.20.20	Telefon CISCO 7911	0280191	4 388,17
DDHM	000000065471	32.20.20	Telefon CISCO 7911	0280191	4 388,17
DDHM	000000065472	32.20.20	Telefon CISCO 7911	0280191	4 388,17
DDHM	000000065473	32.20.20	Telefon CISCO 7911	0280191	4 388,17
DDHM	000000065474	32.20.20	Telefon CISCO 7911	0280191	4 388,17
DDHM	000000065475	32.20.20	Telefon CISCO 7911	0280191	4 388,17
DDHM	000000065476	32.20.20	Telefon CISCO 7911	0280191	4 388,17
DDHM	000000065477	32.20.20	Telefon CISCO 7911	0280191	4 388,17
					231 137 551,77









