

KUPNÍ SMLOUVA

Čj. KRPL-16990-17/ČJ-2018-1800VZ

dle § 2079 a násl. zákona č. 89/2012 Sb., občanského zákoníku, ve znění pozdějších předpisů (dále jen „občanský zákoník“)

Níže uvedeného dne, měsíce a roku byla uzavřena mezi smluvními stranami kupní smlouva tohoto znění:

I. Smluvní strany

Prodávající:

Sídlo:

Osoba oprávněná jednat
ve věcech této smlouvy:

IČ:

DIČ:

Bankovní spojení:

Číslo účtu:

Telefon:

E-mail:

Zapsán v OR:

NET-SYSTEM s.r.o.

Generála Svobody 50, 46001 Liberec 13



47784164

CZ47784164



u Krajského soudu v Ústí nad Labem, oddíl C, vložka 4129

(dále jen „prodávající“)

Kupující:

Sídlo

Osoba oprávněná jednat
ve věcech této smlouvy

IČ

DIČ

Bankovní spojení

Číslo účtu

Telefon

Fax:

E-mail:

Osoba oprávněná jednat
ve věcech technických

(dále jen „kupující“)

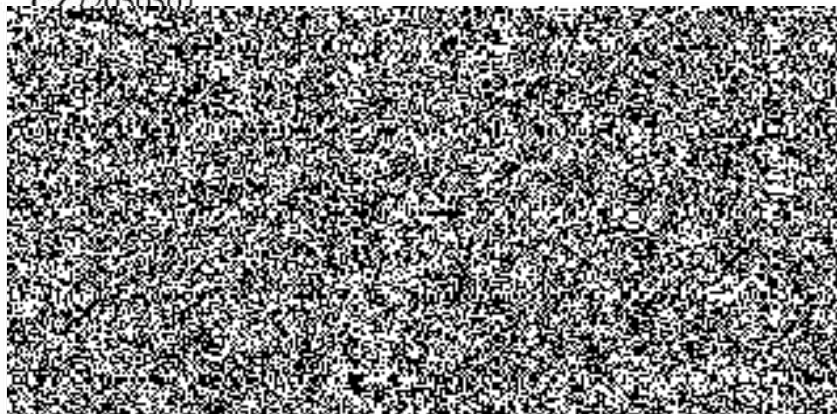
Česká republika - Krajské ředitelství policie Libereckého kraje

Náměstí Dr. E. Beneše 24, 460 32 Liberec I



72050501

CZ72050501



II. Předmět smlouvy

1. Touto smlouvou se prodávající zavazuje dodat kupujícímu předmět koupě:
2 ks N3K-C3524P-10GX dle přílohy č. 1 – Specifikace předmětu koupě
2 ks C9500-16X-A dle přílohy č. 1 – Specifikace předmětu koupě
příslušenství dle přílohy č. 1 – Specifikace předmětu koupě
a kupující se zavazuje předmět koupě převzít a zaplatit za něj řádně a včas kupní cenu.
2. Technická specifikace předmětu koupě vč. uvedení ceny bez DPH za jednotlivé komponenty předmětu koupě je nedílnou součástí této kupní smlouvy jako Příloha č. 1 – Specifikace předmětu koupě.

III. Kupní cena

1. Cena za předmět koupě je stanovena na základě nabídkové ceny, kterou prodávající předložil ve své nabídce na realizaci veřejné zakázky vyhlášené kupujícím.

Cena celkem bez DPH: 949 200,- Kč

Vyčíslení DPH 21%: 199 332,- Kč

Cena celkem vč. DPH 21%: 1 148 532,- Kč

Slovy: jeden milion jedno sto čtyřicet osm tisíc pět set třicet dva korun českých vč. DPH 21%.

2. Kupní cena zahrnuje veškeré náklady spojené s dodáním předmětu koupě včetně dopravy do místa plnění.
3. Kupní cena je cenou nejvýše přípustnou, kterou je možné změnit pouze tehdy, pokud dojde ke změnám v právních předpisech, v jejichž důsledku se změní sazba DPH. Dodávka provedená od účinnosti změny daňových předpisů bude vyčíslena se změněnou sazbou.

IV. Doba a místo plnění

1. Prodávající je povinen dodat předmět koupě do **45** kalendářních dnů ode dne jeho vyrozumění ze strany kupujícího formou e-mailu (na e-mailovou adresu prodávajícího uvedenou v čl. I. této smlouvy), že došlo k uveřejnění smlouvy v registru smluv a tím k nabytí její účinnosti (viz čl. XIII. odst. 2 této smlouvy).
2. Místo plnění: **Krajské ředitelství policie Libereckého kraje, OIKT**
Pastýřská 3, Liberec 460 74, (7:30 - 14:30)

V. Všeobecné dodací podmínky

1. Prodávající je povinen dodat předmět koupě v originálním balení a ke každému zařízení – samostatnému funkčnímu celku veškerou dokumentaci včetně návodu k obsluze v českém jazyce. Prodávající zaručuje, že všechny dodané produkty budou nové, nepoužité, pochází výhradně z autorizovaného prodejního kanálu výrobce a jsou zařaditelné pod záruku výrobce.

2. Prodávající nejpozději při dodání předmětu koupě doloží potvrzení od lokálního zastoupení výrobce, že dodávané produkty jsou určeny pro kupujícího, jakožto koncového zákazníka. Potvrzení bude vydáno do úrovně sériových čísel dodávaných prvků.
3. Jako součást dodávky bude dodací list.
4. Kupující nabývá vlastnické právo k předmětu koupě jeho převzetím v místě plnění. Přechod nebezpečí škody na zboží se řídí ustanovením § 2121 a násl. občanského zákoníku.
5. Kupující odmítá dodání většího množství zboží, než je ujednáno ve smlouvě.

VI. Platební podmínky

1. Platba bude uskutečněna v korunách českých na základě vystavené faktury.
2. Prodávající je oprávněn fakturovat kupní cenu až po dodání a potvrzení převzetí předmětu koupě kupujícím na základě dodacího listu. Prodávající fakturu vystaví a dodá kupujícímu vč. kopie potvrzeného dodacího listu do 5 pracovních dnů po dodání předmětu koupě.
3. Faktura je splatná do 30 kalendářních dnů ode dne jejího doručení kupujícímu. Prodávající je povinen doručit fakturu kupujícímu na adresu:

**Krajské ředitelství policie Libereckého kraje, OIKT,
Náměstí Dr. E. Beneše 584/24, 460 32 Liberec I.**

4. Faktura musí obsahovat náležitosti dle § 29 zákona č. 235/2004 Sb., o dani z přidané hodnoty, ve znění pozdějších předpisů, a údaje uvedené v § 435 občanského zákoníku.
5. Kupující je oprávněn vrátit prodávajícímu do data splatnosti fakturu, která neobsahuje požadované náležitosti, která není doložena kopií potvrzeného dodacího listu, a (nebo) která obsahuje jiné cenové údaje nebo jiný druh plnění než dohodnuté ve smlouvě s tím, že doba splatnosti nové (opravené) faktury začíná znovu běžet ode dne doručení opravené nebo nově vystavené faktury kupujícímu. Konkrétní důvody je kupující povinen uvést zároveň s vrácením faktury.
6. Faktura je považována za proplacenou okamžikem odepsání příslušné částky z účtu kupujícího ve prospěch účtu prodávajícího.
7. Zálohovou platbu kupující neposkytuje.

VII. Záruční podmínky

1. Prodávající na dodané zboží poskytuje záruku za jakost v délce minimálně 24 měsíců.
2. Poskytne-li prodávající záruční dobu delší než 24 měsíců, uvede ji v dodacím listu k předmětu koupě. Nebude-li v dodacím listu uvedena delší záruční doba, platí, že záruční doba je poskytnuta v délce 24 měsíců.
3. Prodávající se v rámci záruční doby zavazuje vyřídit případnou reklamaci zboží bez zbytečného odkladu, nejpozději však do 30 dnů ode dne uplatnění reklamace kupujícím (faxem, e-mailem).

VIII. Smluvní pokuta a úroky z prodlení

1. Nedodá-li prodávající kompletní předmět koupě v době plnění dle čl. IV. odst. 1 této smlouvy, je povinen zaplatit kupujícímu smluvní pokutu ve výši 200,- Kč, a to za každý i započatý den prodlení. Výše sankce není omezena.

2. Neuhradí-li kupující kupní cenu v termínu dle čl. VI. odst. 3 smlouvy, je povinen zaplatit prodávajícímu úrok z prodlení ve výši 0,05 % z dlužné částky vč. DPH, a to za každý i započatý den prodlení. Výše sankce není omezena.
3. Nedodrží-li prodávající lhůtu k vyřízení reklamace dle čl. VII. odst. 3 této smlouvy, zaplatí kupujícímu smluvní pokutu ve výši 200,- Kč, a to za každý i započatý den prodlení. Výše sankce není omezena.
4. Zaplacením smluvní pokuty není dotčeno právo oprávněné strany na náhradu škody v plné výši.
5. Smluvní pokuta a úrok z prodlení jsou splatné do 30 dnů ode dne obdržení výzvy k zaplacení.

IX. Podstatné porušení smlouvy

Smluvní strany pokládají za podstatné porušení smlouvy:

- a) prodlení prodávajícího s dodáním předmětu koupě ve sjednaném termínu dle čl. IV. odst. 1 této smlouvy,
- b) nedodání předmětu koupě v požadovaném druhu, kvalitě a množství,
- c) marné uplynutí lhůty k vyřízení reklamace, uvedené v čl. VII. odst. 3 této smlouvy,
- d) opakované, nezdůvodněné nereagování prodávajícího na výzvy kupujícího,
- e) prodlení kupujícího s úhradou svých peněžitých závazků vyplývajících z této smlouvy po dobu delší než 15 dní.

X. Odstoupení od smlouvy

1. Smluvní strany jsou oprávněny odstoupit od smlouvy v případech podstatného porušení smlouvy, uvedených v čl. IX. této smlouvy.
2. Kupující je oprávněn odstoupit od smlouvy v případě, že bylo s prodávajícím zahájeno insolvenční řízení, nebo v případě vstupu prodávajícího do likvidace.
3. Účinky každého odstoupení od smlouvy nastávají okamžikem doručení písemného projevu vůle odstoupit od této smlouvy druhé smluvní straně. Odstoupení od smlouvy se nedotýká zejména nároku na náhradu škody a smluvní pokuty.

XI. Řešení sporů

1. Veškeré spory mezi smluvními stranami budou řešeny nejprve smírně.
2. Nebude-li smírného řešení dosaženo, budou spory řešeny soudním řízením před soudy ČR.

XII. Povinnost nahradit škodu

Prodávající je povinen nahradit škodu způsobenou vadným plněním této smlouvy v rozsahu ustanoveném českým právním řádem.

XIII. Závěrečná ustanovení

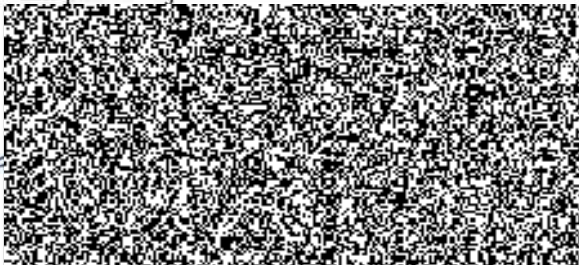
1. Tato smlouva se řídí právním řádem České republiky, zejména příslušnými ustanoveními občanského zákoníku.

- tit
2. Tato smlouva nabývá platnosti dnem jejího podpisu oběma smluvními stranami a účinnosti dnem jejího uveřejnění v registru smluv dle zákona č. 340/2015 Sb., o zvláštních podmínkách účinnosti některých smluv, uveřejňování těchto smluv a o registru smluv. Tuto smlouvu zašle správci registru smluv k uveřejnění prostřednictvím registru smluv kupující.
 3. Tato smlouva může být měněna nebo doplňována jen písemnými, očíslovanými dodatky, odsouhlasenými oprávněnými zástupci obou smluvních stran, které se stanou nedílnou součástí této smlouvy.
 4. Smluvní strany prohlašují, že si tuto smlouvu přečetly, že je projevem jejich pravé a svobodné vůle a že nebyla uzavřena v tísní, ani za jednostranně nevýhodných podmínek a na důkaz toho připojují své vlastnoruční podpisy.
 5. Tato smlouva je vyhotovena ve 2 stejnopisech, z nichž 1 obdrží prodávající a 1 kupující. Nedílnou součástí této smlouvy je Příloha č. 1 – Specifikace předmětu koupě.

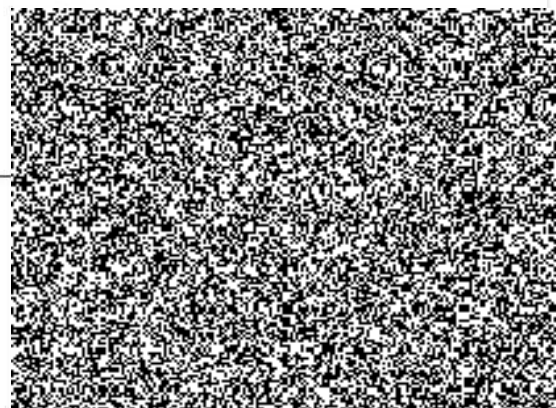
V Liberci dne 09. 07. 2018

V Liberci dne 11. 7. 2018

Za prodávajícího:



Za kupujícího:



Příloha č. 1 – Specifikace předmětu koupě

Agregační switche

Počet kusů: 2

Požadovaná funkcionality/vlastnost	Způsob splnění požadované funkcionality/vlastnosti	Doplň Uchazeč dle nabízeného zařízení
Výrobce zařízení	Uvedení výrobce	Cisco Systems, Inc.
Produktové číslo (typ) nabízeného zařízení (v případě, že je zařízení popsáno více produktovými čísly, uvede Uchazeč hlavní produktové číslo nabízeného zařízení)	Uvedení produktového čísla	C9500-16X-A
Odkaz na www stránky výrobce zařízení, kde je k dispozici detailní technická specifikace (DataSheet) v českém nebo anglickém jazyce	Uvedení požadovaného odkazu	1
Typ přepínače	L2/L3 přepínač	L2/L3 přepínač
Interní redundantní AC napájecí zdroj	ANO	ANO
Minimální počet neblokovaných portů 1/10GE s volitelným fyzickým rozhraním typu SFP+	24	24
Velikost MAC address tabulky	64000	64000
Min. počet IPv4 routes	64000	64000
Min. počet IPv6 routes	32000	32000
Min. počet konfigurovatelných security ACL	18000	18000
Flexibilní alokace SRAM a TCAM zdrojů	ANO	ANO
IEEE 802.3ad (Link Aggregation - LAG)	ANO	ANO
Minimální počet aktivních VLAN	4000	4000
IEEE 802.1w - Rapid Spanning Tree Protocol	ANO	ANO
Podpora instance spanning-tree protokolu per VLAN	ANO	ANO
Podpora jumbo rámců (min. 9198 bytes)	ANO	ANO
Detekce protilehlého zařízení (např. CDP nebo LLDP)	ANO	ANO
Protokol MVRP nebo VTP pro definici a správu VLAN sítí	ANO	ANO
OSPFv2, OSPFv3	ANO	ANO
BGPv4	ANO	ANO
Graceful Insertion and Removal	ANO	ANO
IP Multicast (PIM SSM, PIM SM)	ANO	ANO
Virtualizace směrovacích tabulek - např. Virtual Routing and Forwarding (VRF)	ANO	ANO
Min. počet oddělených (nezávislých) směrovacích tabulek	10	10
MPLS VPN	ANO	ANO
MPLS VPN - 6VPE	ANO	ANO
First Hop Redundancy Protokol (např. VRRP, HSRP) pro IPv4 i IPv6	ANO	ANO
Reverse path check (uRPF)	ANO	ANO
Minimální počet HW QoS front	8	8
QoS - Strict Priority Queue	ANO	ANO
QoS classification – ACL, DSCP, CoS based	ANO	ANO
QoS marking - DSCP, CoS	ANO	ANO
QoS Policing	ANO	ANO
QoS-Per Flow policing	ANO	ANO
QoS-Hierarchical QoS	ANO, min. 2 úrovně	ANO, 2 úrovně
Automatické nastavení QoS parametrů (AutoQoS nebo ekvivalentní)	ANO	ANO

¹ https://www.cisco.com/c/en/us/products/collateral/switches/catalyst-9500-series-switches/data_sheet-c78-738978.html

Požadovaná funkcionální/vlastnost	Způsob splnění požadované funkcionality/vlastnosti	Doplň Uchazeč dle nabízeného zařízení
IPv6 First Hop Security (RA guard, DHCPv6 guard, IPv6 source guard)	ANO	ANO
Port ACL, VLAN ACL	ANO	ANO
Ochrana proti nahrání modifikovaného software do zařízení prostřednictvím image signing a funkce secure boot, která ověřuje autentičnost a integritu jak samotného operačního systému, tak i bootloaderu a to prostřednictvím nemodifikovatelných interních HW prostředků - tzv. hardware anchore	ANO	ANO
Podpora Secure Unique Device Identity (IEEE 802.1AR) pro ověření autentičnosti HW prostředků zařízení	ANO	ANO
IPv6 Port ACL, VLAN ACL	ANO	ANO
IEEE 802.1ae (AES-GCM-256) na všech portech	ANO	ANO
IGMPv2/v3 snooping	ANO	ANO
MLD snooping	ANO	ANO
Application Visibility - Pokročilá detekce a klasifikace jednotlivých přenášených aplikací (DPI na 7. vrstvě OSI modelu dle aplikačních signatur)	ANO	ANO
Application Visibility - Monitorování aplikačních toků (všech paketů) prostřednictvím technologie NetFlow nebo ekvivalentní	ANO	ANO
Application Visibility - Možnost definice klíčových atributů a parametrů monitorovaných toků včetně parametrů: zdrojová/cílová MAC adresa, zdrojová/cílová IP adresa, zdrojová/cílová VLAN, TCP flags, TCP sekvenční čísla, hodnota TTL, ICMP kód, IGMP type	ANO	ANO
Application Visibility – Schopnost detekce bezpečnostních hrozeb v šifrovaném provozu, např. v HTTPS	ANO	ANO
Export monitorovaných dat ve formátu NetFlow v9 nebo IPFIX	ANO	ANO
SSHv2	ANO	ANO
CLI rozhraní	ANO	ANO
Model-driven programovatelnost prostřednictvím NETCONF/YANG	ANO	ANO
Python scripting	ANO	ANO
Streaming telemetrie prostřednictvím NETCONF/XML	ANO	ANO
SNMPv2/v3	ANO	ANO
TACACS+ nebo RADIUS klient pro AAA (autentizace, autorizace, accounting)	ANO	ANO
Vzdálený port mirroring (ERSPAN)	ANO	ANO
NTPv3 server	ANO	ANO
Přímý přístup k technické podpoře výrobce v režimu 8x5xNBD, přístup k SW aktualizacím a dopředná výměna HW	ANO, min. 24 měsíců	ANO, 24 měsíců

Datacentrové switche

Počet kusů: 2

Požadovaná funkcionality/vlastnost	Způsob splnění požadované funkcionality/vlastnosti	Doplň Uchazeč dle nabízeného zařízení
Výrobce zařízení	Uvedení výrobce	Cisco Systems, Inc.
Produktové číslo (typ) nabízeného zařízení (v případě, že je zařízení popsáno více produktovými čísly, uvede Uchazeč hlavní produktové číslo nabízeného zařízení)	Uvedení produktového čísla	N3K-C3524P-10GX
Odkaz na www stránky výrobce zařízení, kde je k dispozici detailní technická specifikace (DataSheet) v českém nebo anglickém jazyce	Uvedení požadovaného odkazu	2
Formát zařízení	Fixní	Fixní
Redundantní AC zdroj	ANO	ANO
Celková propustnost přepínače	480Gbps	480Gbps
Minimální počet neblokovaných portů 1/10GE s volitelným fyzickým rozhraním	24	24
Nízká latence pro L2/L3 provoz	<1μs	<1μs
IEEE 802.3ad	ANO	ANO
IEEE 802.3ad přes více šasi (Multichassis PortChannel)	ANO	ANO
Minimální počet konfigurovatelných PortChannel trunků	24	24
Minimálně 24 linek jako součást PortChannel trunku	ANO	ANO
Podpora "jumbo rámců"	Min. 9216 bytes	9216 bytes
IEEE 802.1Q	ANO	ANO
Minimální počet aktivních VLAN	4000	4000
Podpora instance spanning-tree protokolu per VLAN	ANO	ANO
IEEE 802.1w - Rapid Spanning Tree Protocol	ANO	ANO
IEEE 802.1s - Multiple Spanning Tree Protocol	ANO	ANO
Detekce protilehlého zařízení (např. LLDP)	ANO	ANO
Minimální počet MAC záznamů	64000	64000
QoS classification – ACL, DSCP, CoS based	ANO	ANO
QoS marking - DSCP, CoS	ANO	ANO
Port ACL	ANO	ANO
VLAN ACL	ANO	ANO
Reverse path check (uRPF)	ANO	ANO
Minimální počet IPv4 routes	24000	24000
First Hop Redundancy Protokol (např. VRRP, HSRP)	ANO	ANO
OSPFv2	ANO	ANO
IGMPv2, IGMPv3	ANO	ANO
IP Multicast (PIM SSM, PIM SM)	ANO	ANO
ECMP	ANO, min. 24 cest	ANO, 24 cest
Konfigurovatelné prostředky L3 přepínače před útoky typu odepření služby (DoS) formou vhodného omezení frekvence určitých typů rámců/paketů, které jsou zpracovávány procesorem zařízení	ANO	ANO
CLI rozhraní	ANO	ANO
NETCONF	ANO	ANO
SSHv2	ANO	ANO
Možnost omezení přístupu k managementu (SSH, SNMP) pomocí ACL	ANO	ANO
SNMPv3	ANO	ANO
RADIUS klient pro AAA (autentizace, autorizace, accounting)	ANO	ANO
TACACS+ klient	ANO	ANO
Port mirroring (SPAN)	ANO	ANO

² https://www.cisco.com/c/en/us/products/collateral/switches/nexus-3548-switch/data_sheet_c78-707001.html

Požadovaná funkcionální/vlastnost	Způsob splnění požadované funkcionality/vlastnosti	Doplň Uchazeč dle nabízeného zařízení
Vzdálený port mirroring (ERSPAN)	ANO	ANO
IEEE 1588v2 (boundary clock)	ANO	ANO
Syslog	ANO	ANO
Role Based Access Control	ANO	ANO
Přímý přístup k technické podpoře výrobce v režimu 8x5xNBD, přístup k SW aktualizacím a dopředná výměna HW	ANO, min. 24 měsíců	ANO, 24 měsíců

Příslušenství

4 kusy DAC kabel SFP+, délka 5 metrů, kompatibilní s nabízenými agregačními a datacentrovými switchi

8 kusů optických modulů SFP+ LR kompatibilní s nabízenými agregačními a datacentrovými switchi

Součástí nabídky musí být naceněna základní implementace spočívající v aktualizaci SW vybavení, konfiguraci datacentrových a agregačních switchů do módu společné konfigurace a konfigurace port channelů přes dvě oddělené chassis, nastavení vzdáleného přístupu na zařízení.

Ostatní požadavky

KŘP Libereckého kraje má vystavěnou infrastrukturu na systému CISCO.

V datové síti KŘP LBK je používán proprietární protokol VTP. Z důvodu kompatibility s ostatními prvky v síti, je třeba dodržet zařízení se systémem CISCO IOS.

Uchazeč zaručuje, že všechny dodávané produkty:

- pochází výhradně z autorizovaného prodejního kanálu výrobce;
- jsou zařaditelné pod záruku výrobce;
- mohou být výrobcem podporovány v souladu se servisními a supportními podmínkami výrobce;
- jsou licencovány na Zadavatele jakožto koncového uživatele;
- informace o prodeji jsou reportovány zpět výrobcem s uvedením Zadavatele jako koncového uživatele.

Dodavatel před akceptací dodávky doloží potvrzení od lokálního zastoupení výrobce, že dodávané agregační a datacentrové switche jsou určeny pro koncového uživatele - KŘP Libereckého kraje. Potvrzení bude vydáno do úrovně sériových čísel dodávaných prvků. Zadavatel si před akceptací dodávky vyhrazuje právo ověřit původ produktů dodaných Dodavatelem.