



Smlouva o zřízení služebnosti inženýrské sítě

uzavřená podle ust. §1267 zákona. č. 89/2012 Sb., občanský zákoník a podle
ust. § 104 odst. 3 zákona č. 127/2005 Sb., o elektronických komunikacích

Čl. I. Smluvní strany

Rozvojové projekty Praha, a.s.

se sídlem: Výstaviště 67, Bubeneč, Praha 7, 170 00 Praha 7
IČ: 25649329
DIČ: CZ25649329
bankovní spojení: PPF banka, a.s.
číslo účtu: 2015340111/6000
zastoupená: Ing. Pavlem Klaškou, předsedou představenstva
Mgr. Karlem Klímou, místopředsedou představenstva
zapsaná v OR vedeném Městským soudem v Praze, oddíl B, vložka 5231

(dále jen „**Povinný**“)

na straně jedné

a

UPC Česká republika, s.r.o.

se sídlem: Závašova 5, 140 00 Praha 4 - Nusle
IČ: 00562262
DIČ: CZ00562262
bankovní spojení: Československá obchodní banka, a.s.
číslo účtu: 17113263/0300
zastoupena: Mgr. Terezou Rychtaříkovou, jednatel
Ing. Petrem Procházkou, jednatel
zapsaná v OR vedeném Městským soudem v Praze, oddíl C, vložka 187485

(dále jen „**Oprávněný**“)

na straně druhé

Čl. II Úvodní ustanovení

1. Povinný prohlašuje, že je výlučným vlastníkem pozemků parc. č. **1342/1, 1342/47, 1342/48, 1342/50, 1342/215, 1342/558, 1342/559, 1342/560, 1342/561, 1342/563, 1342/564, 1342/568, 1342/570, 1342/571, 1342/572, 1342/573, 1342/574, 1342/576, 1342/579, 1342/720, 1342/722,**

1342/723, 1342/724, 1342/725, 1342/726, 1342/727, 1342/728, 1342/729, 1342/730, 1342/731, 1342/732, 1342/733, 1342/735, 1342/736, 1342/740, 1342/743, 1342/744, 1342/749, 1342/751, 1342/752, 1342/754, 1342/755, 1342/759, 1342/762 a 1342/763, zapsaných na listu vlastnictví č. 1144, v katastrálním území Jinonice, obec Praha, vedeného u Katastrálního úřadu pro hlavní město Prahu, katastrální pracoviště Praha (dále jen „Služebné pozemky“).

Čl. III

Předmět smlouvy

1. Povinný na základě této smlouvy zřizuje ve prospěch Oprávněného služebnost inženýrské sítě k části Služebných pozemků, které odpovídá právo Oprávněného zřídit a provozovat na částech těchto Služebných pozemků komunikační vedení veřejné komunikační sítě (dále jen „komunikační vedení“), a to v rozsahu **3 224, 18 bm**, jak je také uvedeno v geometrickém plánu č. 1778-8/2017, který byl dne 21. 4. 2017 potvrzen Katastrálním úřadem pro hlavní město Prahu, Katastrální pracoviště Praha. Oprávněný je dále oprávněn vstupovat na Služebné pozemky při provádění oprav, úprav, revizí a údržby komunikačního vedení, včetně jeho součástí a příslušenství.
2. Oprávněný právo odpovídající služebnosti inženýrské sítě přijímá. Povinný jako vlastník Služebného pozemku se zavazuje toto právo strpět.

Čl. IV

Trvání služebnosti

1. Právo odpovídající služebnosti inženýrské sítě zřizuje Povinný pro Oprávněného **na dobu neurčitou**.

Čl. V

Úplata za zřízení služebnosti

1. Povinný zřídí ve prospěch Oprávněného služebnost inženýrské sítě za jednorázovou úplatu, která byla stanovena dohodou ve výši **750,- Kč/1 bm** komunikačního vedení, celková jednorázová úplata tedy činí **2.418.135,- Kč** (slovy: dvěmiliony čtyřistaosmnáctisíc jednošedesát pět korun českých) bez DPH. K této úplatě bude připočtena sazba DPH v zákonné výši, dle sazby platné v den uskutečnění zdanitelného plnění.
2. Povinný vystaví Oprávněnému daňový doklad do 10 pracovních dnů od uzavření této smlouvy. DUZP je den oboustranného podpisu této smlouvy. Oprávněný se zavazuje ve lhůtě 30 dnů od doručení daňového dokladu provést úhradu Povinnému.
3. Oprávněný se zavazuje uhradit Povinnému náklady spojené s vkladem služebnosti do katastru nemovitostí ve výši dle aktuálního Sazebníku úplat a správních poplatků, a to na základě daňového dokladu vystaveného Povinným do 10 pracovních dnů od oboustranného podpisu této smlouvy se splatností 30 dnů od doručení daňového dokladu Oprávněnému.

Čl. VI

Vznik práva odpovídajícího služebnosti inženýrské sítě

1. Návrh na vklad služebnosti katastrálnímu úřadu, po dohodě smluvních stran, podá Povinný, a to do 10 pracovních dnů od připsání plateb dle čl. V., odst. 1 a 3 této smlouvy na bankovní účet Povinného, který je uvedený v záhlaví smlouvy. Splnění této povinnosti Povinný Oprávněnému doloží opisem podacího razítka (potvrzením podatelny katastrálního úřadu o převzetí návrhu na vklad).

2. Právo odpovídající služebnosti inženýrské sítě nabude Oprávněný v souladu s rozhodnutím příslušného katastrálního úřadu o povolení vkladu tohoto práva do katastru nemovitostí dnem, k němuž nastanou právní účinky vkladu. Právní účinky vkladu vznikají na základě pravomocného rozhodnutí o jeho povolení ke dni, kdy návrh na vklad byl doručen katastrálnímu úřadu.

Čl. VII Ostatní ujednání

1. Povinný prohlašuje, že není žádným způsobem omezen ve svém právu volně nakládat se Služebnými pozemky a zřídit ve prospěch Oprávněného k těmto Služebným pozemkům služebnost inženýrské sítě.
2. Povinný se zavazuje, že po podpisu této smlouvy, a to až do doby, než nastanou právní účinky vkladu práva dle této smlouvy, nepřevéde vlastnické právo ke Služebným pozemkům na jinou osobu.
3. Povinný dále prohlašuje, že bere na vědomí tu skutečnost, že Oprávněný ve smyslu § 5 odst. 2 písm. b) zákona č. 101/2000 Sb. zpracovává a shromažďuje osobní údaje Povinného za účelem realizace této smlouvy, příp. také pro účely oznamování budoucích vstupů. Povinnému náleží všechna práva dle zákona č. 101/2000 Sb., zejména dle ust. § 21 tohoto zákona. Povinný výslovně souhlasí s tím, aby Oprávněný ve smyslu § 11 zákona č. 101/2000 Sb. shromáždil a zpracoval o Povinném údaje týkající se názvu společnosti, sídla a identifikačního čísla, a to za účelem jejich eventuálního použití při realizaci práv a povinností Oprávněného a Povinného ze služebnosti v souvislosti s touto uzavíranou smlouvou a v souvislosti s činnostmi, které následně na Služebných pozemcích bude Oprávněný ze služebnosti realizovat. Jiné použití je vyloučeno.
4. Oprávněný se zavazuje, že při využívání svých práv odpovídajících služebnosti inženýrské sítě se bude chovat tak, aby v co nejmenší míře omezoval Povinného, popř. jiného uživatele Služebných pozemků ve výkonu jeho práv ke Služebným pozemkům a aby co nejvíce šetřil majetek Povinného a všech dotčených osob.
5. Využití práv odpovídajících služebnosti inženýrské sítě, která vyplývají z ustanovení článku III, zejména právo vstupu a vjezdu, se vztahuje i na třetí osobu, která na základě příslušného smluvního vztahu může pro Oprávněného zajišťovat činnosti spojené s provozem a údržbou.

Čl. VIII Závěrečná ustanovení

1. Tato smlouva nabývá platnosti a účinnosti dnem jejího podpisu oběma Smluvními stranami.
2. Smlouva je vyhotovena v 5 (slovy: pěti) vyhotovení, z nichž dvě vyhotovení obdrží Povinný, dvě vyhotovení obdrží Oprávněný a jedno vyhotovení je určeno pro zápis do katastru nemovitostí.
3. Podpisem smlouvy účastníci potvrzují, že si smlouvu přečetli a že souhlasí s celým jejím obsahem.
4. Účastníci prohlašují, že smlouvu uzavřeli na základě své svobodné a vážné vůle nikoliv v tísní za nápadně nevýhodných podmínek.
5. Smluvní strany se zavazují zachovat mlčenlivost o všech skutečnostech, které jsou obsahem této smlouvy.
6. Smluvní strany výslovně sjednávají, že uveřejnění této smlouvy včetně všech jejích dodatků v registru smluv dle zákona č. 340/2015 Sb., o zvláštních podmínkách účinnosti některých smluv,

uveřejňování těchto smluv a o registru smluv (zákon o registru smluv), v platném znění, zajistí Povinný.

7. Smluvní strany prohlašují, že ujednání této smlouvy uvedené v čl. V. této smlouvy, týkající se úplaty za zřízení služebnosti a její výše, považují smluvní strany za obchodní tajemství, které je kterákoli smluvní strana oprávněna zveřejnit jiné třetí osobě pouze s předchozím písemným souhlasem druhé smluvní strany. Smluvní strany berou na vědomí a souhlasí s tím, že údaje tvořící předmět obchodního tajemství tak, jak je shora uvedeno, budou vyloučena z uveřejnění prostřednictvím registru smluv podle zákona č. 340/2015 Sb., o registru smluv v platném znění, včetně uveřejnění ve formě metadat. Tímto však není dotčeno uveřejnění těchto údajů v registru smluv, uveřejní-li je Povinný jako opravu podle § 5 odst. 7 zákona č. 340/2015 Sb. v platném znění do 30 dnů ode dne, kdy mu bylo doručeno rozhodnutí nadřízeného orgánu nebo soudu, na jehož základě má být neuveřejněná část smlouvy nebo dotčená metadata poskytnuta podle předpisů upravujících svobodný přístup k informacím.
8. Nedílnou součástí této smlouvy jsou následující 2 (slovy: dvě) přílohy.
- Příloha č. 1 – Geometrický plán č. 1778-8/2017, ze dne 11. 4. 2017
 - Příloha č. 2 – Botanica – Vidoule: Evidence majitelů nemovitostí v pořadí podle trasy

V Praze, dne

V Praze, dne

za Oprávněného:

za Povinného:

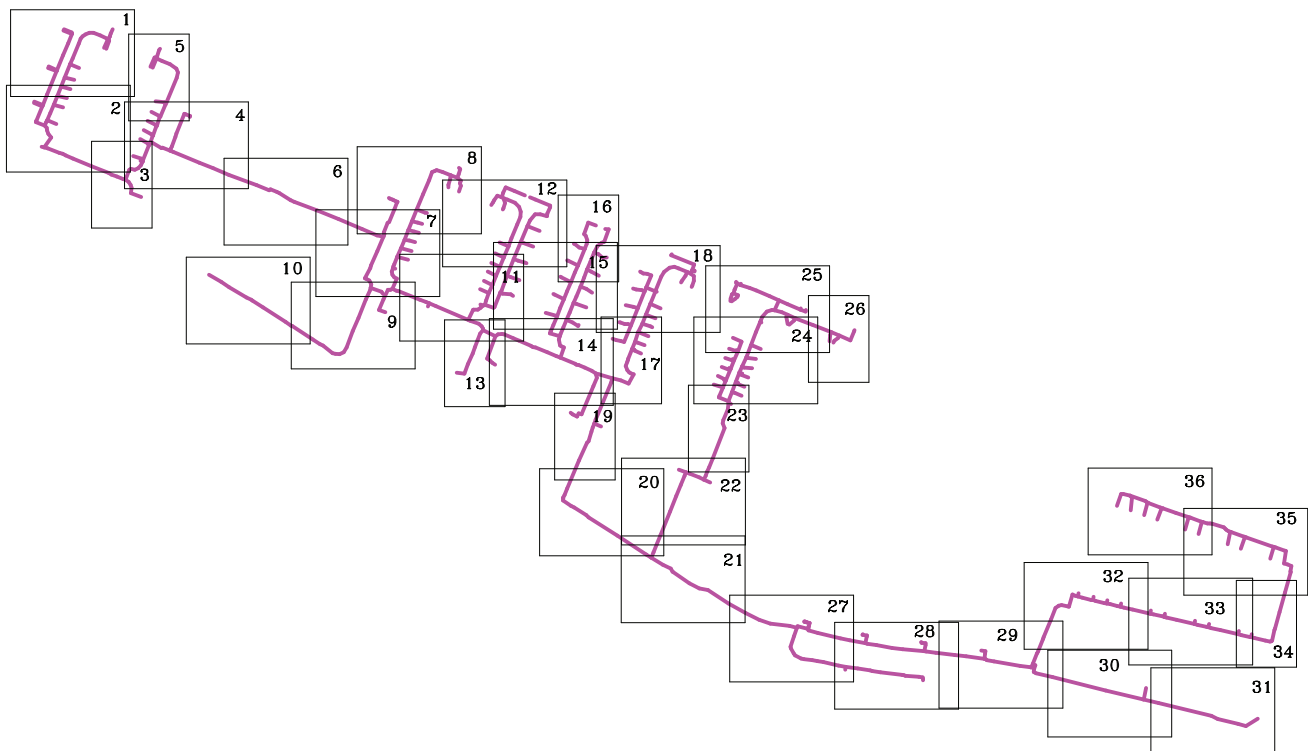
.....
Mgr. Tereza Rychtaříková
jednatel
UPC Česká republika, s.r.o.

.....
Ing. Pavel Kláška
předseda představenstva
Rozvojové projekty Praha, a.s.

.....
Ing. Petr Procházka
jednatel
UPC Česká republika, s.r.o.

.....
Mgr. Karel Klíma
místopředseda představenstva
Rozvojové projekty Praha, a.s.

KLAD LISTŮ



GEOMETRICKÝ PLÁN pro <i>vymezení rozsahu věcného břemene</i> <i>k části pozemku</i>	Geometrický plán ověřil úředně oprávněný zeměměřický inženýr:	Stejnopis ověřil úředně oprávněný zeměměřický inženýr:
	Jméno, příjmení: <i>Ing. Jiří Loula</i>	Jméno, příjmení:
	Číslo položky seznamu úředně oprávněných zeměměřických inženýrů: <i>1911/2000</i>	Číslo položky seznamu úředně oprávněných zeměměřických inženýrů:
	Dne: <i>11.4.2017</i> Číslo: <i>22/2017</i>	Dne: Číslo:
Náležitosti a přesnosti odpovídá právním předpisům.	Katastrální úřad souhlasí s ožislváním parcel.	Tento stejnopis odpovídá geometrickému plánu v elektronické podobě uloženému v dokumentaci katastrálního úřadu.
Vyhotovitel: <i>Ing. Jiří Loula</i> <i>Jakubská 387/11</i> <i>Cheb</i>	KÚ pro hlavní město Prahu KP Praha Jana Balvínová PGP-1729/2017-101 2017.04.21 08:18:03 CEST	Ověření stejnopisu geometrického plánu v listinné podobě.
Číslo plánu: <i>1778-8/2017</i>		
Okres:		
Obec: <i>Praha</i>		
Kat. území: <i>Jinonice</i>		
Mapový list: <i>Praha 9-2/43,44, 9-3/22, 21</i> Dosavadním vlastníkům pozemků byla poskytnuta možnost seznámit se v terénu s průběhem navrhovaných nových hranic, které byly označeny předepsaným způsobem:		

VÝKAZ DOSAVADNÍHO A NOVÉHO STAVU ÚDAJŮ KATASTRU NEMOVITOSTÍ

Dosavadní stav				Nový stav											
Označení pozemku parc. číslem	Výměra parcely		Druh pozemku	Označení pozemku parc. číslem	Výměra parcely		Druh pozemku	Typ stavby	Způsob využití	Způsob využití	Porovnání se stavem evidence právních vztahů	Číslo listu vlastnictví	Výměra dílu		Označení dílu
	ha	m ²	Způsob využití		ha	m ²	Způsob využití	Způsob využití	výměr	Díl přechází z pozemku označeného v katastru nemovitostí			dřívější poz. evidenci	ha	
1342/1											1342/1	1144			
1342/47											1342/47	1144			
1342/48											1342/48	1144			
1342/50											1342/50	1144			
1342/92											1342/92	2122			
1342/93											1342/93	2124			
1342/96											1342/96	2171			
1342/97											1342/97	2093			
1342/189											1342/189	2661			
1342/201											1342/201	2914			
1342/202											1342/202	2893			
1342/212											1342/212	2893			
1342/213											1342/213	2893			
1342/214											1342/214	2893			
1342/215											1342/215	1144			
1342/256											1342/256	2640			
1342/273											1342/273	2636			
1342/278											1342/278	2931			
1342/279											1342/279	2035			
1342/280											1342/280	3270			
1342/282											1342/282	2992			
1342/284											1342/284	3623			
1342/285											1342/285	2930			
1342/286											1342/286	2035			
1342/287											1342/287	2035			
1342/288											1342/288	3053			
1342/289											1342/289	1161			
1342/290											1342/290	2902			
1342/293											1342/293	2925			
1342/294											1342/294	3096			
1342/297											1342/297	2821			
1342/299											1342/299	2913			
1342/300											1342/300	2883			
1342/303											1342/303	2877			
1342/306											1342/306	2905			
1342/309											1342/309	2897			
1342/313											1342/313	2861			
1342/315											1342/315	3077			
1342/319											1342/319	2900			
1342/322											1342/322	3040			
1342/325											1342/325	2919			
1342/328											1342/328	3045			
1342/329											1342/329	2881			
1342/331											1342/331	2884			
1342/334											1342/334	2884			
1342/335											1342/335	3015			
1342/338											1342/338	2896			
1342/340											1342/340	2844			
1342/341											1342/341	2829			
1342/344											1342/344	2899			
1342/347											1342/347	1944			
1342/350											1342/350	2837			
1342/354											1342/354	2821			
1342/357											1342/357	2890			
1342/359											1342/359	2857			
1342/361											1342/361	2888			
1342/363											1342/363	2888			
1342/366											1342/366	1216			
1342/367											1342/367	2882			

VÝKAZ DOSAVADNÍHO A NOVÉHO STAVU ÚDAJŮ KATASTRU NEMOVITOSTÍ

Dosavadní stav			Nový stav																			
Označení pozemku parc. číslem	Výměra parcely		Druh pozemku	Označení pozemku parc. číslem	Výměra parcely		Druh pozemku	Typ stavby	Způsob využití	Způsob využití	Způsob využití	Způsob využití	Porovnání se stavem evidence právních vztahů									
	ha	m ²			Způsob využití	ha							m ²	Způsob využití	Způsob využití	Díl přechází z pozemku označeného v katastru nemovitostí	dřívější poz. evidenci	Číslo listu vlastnictví	Výměra dílu		Označení dílu	
1342/369													1342/369			2864						
1342/374													1342/374			2762						
1342/375													1342/375			2887						
1342/380													1342/380			2825						
1342/381													1342/381			2854						
1342/386													1342/386			2912						
1342/387													1342/387			2880						
1342/392													1342/392			3559						
1342/394													1342/394			2832						
1342/395													1342/395			2823						
1342/397													1342/397			3270						
1342/402													1342/402			2889						
1342/403													1342/403			2860						
1342/408													1342/408			2917						
1342/409													1342/409			2916						
1342/414													1342/414			2859						
1342/415													1342/415			2871						
1342/420													1342/420			2892						
1342/422													1342/422			2870						
1342/424													1342/424			2885						
1342/425													1342/425			2879						
1342/430													1342/430			2920						
1342/431													1342/431			2865						
1342/436													1342/436			2894						
1342/437													1342/437			2873						
1342/442													1342/442			2872						
1342/443													1342/443			2895						
1342/448													1342/448			2876						
1342/450													1342/450			2863						
1342/452													1342/452			2866						
1342/467													1342/467			2679						
1342/558													1342/558			1144						
1342/559													1342/559			1144						
1342/560													1342/560			1144						
1342/561													1342/561			1144						
1342/563													1342/563			1144						
1342/564													1342/564			1144						
1342/568													1342/568			1144						
1342/570													1342/570			1144						
1342/571													1342/571			1144						
1342/572													1342/572			1144						
1342/573													1342/573			1144						
1342/574													1342/574			1144						
1342/576													1342/576			1144						
1342/579													1342/579			1144						
1342/581													1342/581			3236						
1342/582													1342/582			3621						
1342/583													1342/583			3132						
1342/584													1342/584			3273						
1342/585													1342/585			3233						
1342/586													1342/586			3235						
1342/587													1342/587			3278						
1342/588													1342/588			3234						
1342/589													1342/589			3265						
1342/590													1342/590			3250						
1342/591													1342/591			3341						
1342/592													1342/592			3367						
1342/593													1342/593			3257						
1342/594													1342/594			1962						

VÝKAZ DOSAVADNÍHO A NOVÉHO STAVU ÚDAJŮ KATASTRU NEMOVITOSTÍ

Dosavadní stav				Nový stav												
Označení pozemku parc. číslem	Výměra parcely		Druh pozemku	Označení pozemku parc. číslem	Výměra parcely		Druh pozemku	Typ stavby	Způsob využití	Způsob využití	Způsob využití	Porovnání se stavem evidence právních vztahů				
	ha	m ²	Způsob využití		ha	m ²	Způsob využití	Způsob využití	Díl přechází z pozemku označeného v katastru nemovitostí			dřívejší poz. evidenci	Číslo listu vlastnictví	Výměra dílu		Označení dílu
													ha	m ²		
1342/595												1342/595			3237	
1342/596												1342/596			3343	
1342/601												1342/601			3337	
1342/606												1342/606			2829	
1342/607												1342/607			3309	
1342/608												1342/608			3257	
1342/609												1342/609			3323	
1342/610												1342/610			3342	
1342/720												1342/720			1144	
1342/722												1342/722			1144	
1342/723												1342/723			1144	
1342/724												1342/724			1144	
1342/725												1342/725			1144	
1342/726												1342/726			1144	
1342/727												1342/727			1144	
1342/728												1342/728			1144	
1342/729												1342/729			1144	
1342/730												1342/730			1144	
1342/731												1342/731			1144	
1342/732												1342/732			1144	
1342/733												1342/733			1144	
1342/735												1342/735			1144	
1342/736												1342/736			1144	
1342/740												1342/740			1144	
1342/743												1342/743			1144	
1342/744												1342/744			1144	
1342/749												1342/749			1144	
1342/751												1342/751			1144	
1342/752												1342/752			1144	
1342/754												1342/754			1144	
1342/755												1342/755			1144	
1342/759												1342/759			1144	
1342/762												1342/762			1144	
1342/763												1342/763			1144	
1430												1430			994	







1342/687

1342/522

1464-241 (1.23)
1464-242 (1.29)
1464-243 (1.29)
1464-244 (4.20)

det. "K"

1342/589

1342/1

1342/544

1342/590

1342/543

1342/536

1342/601

det. "J"

1342/535

1342/1

1342/534

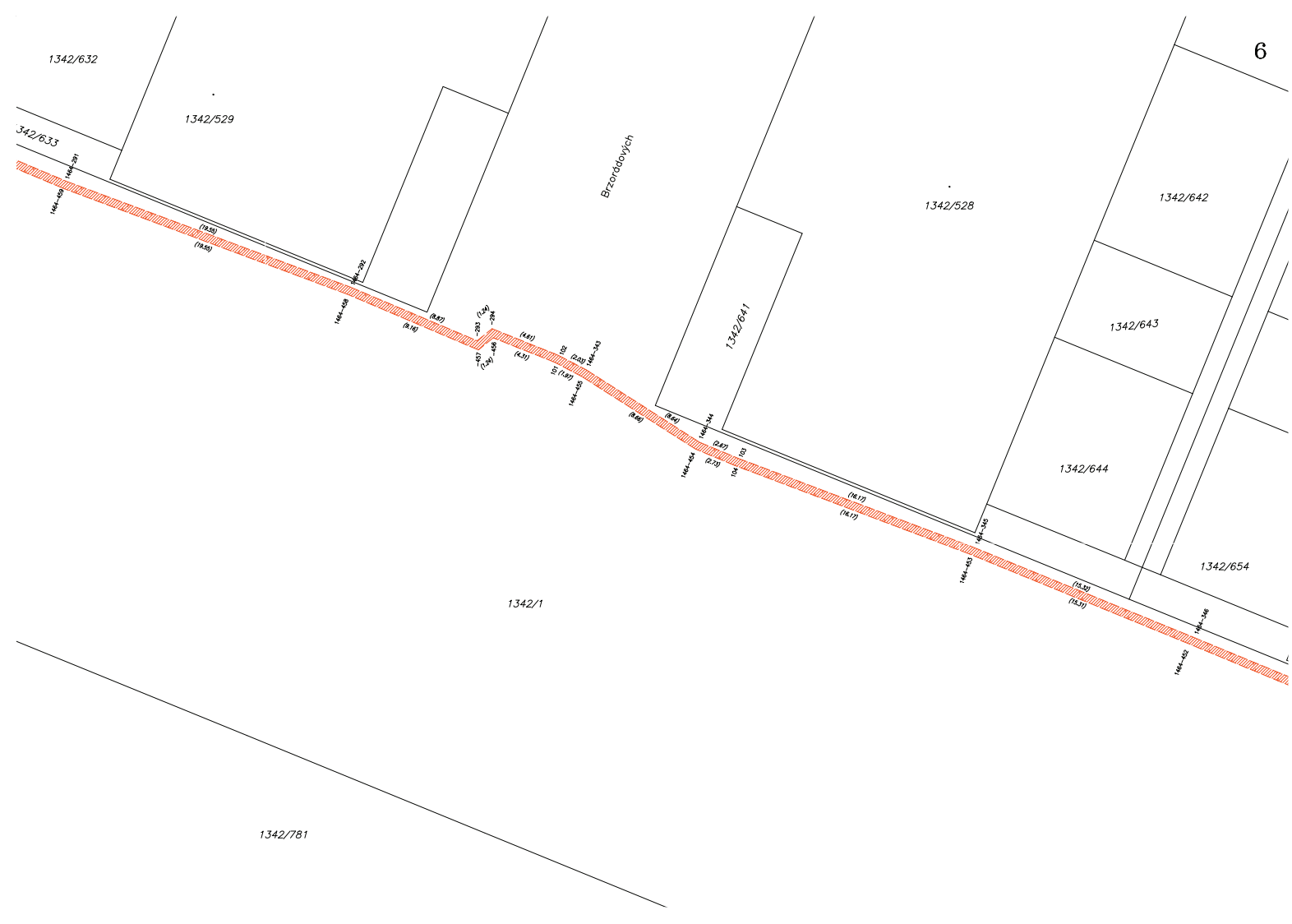
1342/607

det. "I"

1464-279 (1.62)
1464-284 (1.10)
1464-285 (1.10)

Laténská





1342/632

1342/529

Brzodkowyeh

1342/528

1342/642

1342/643

1342/644

1342/654

1342/641

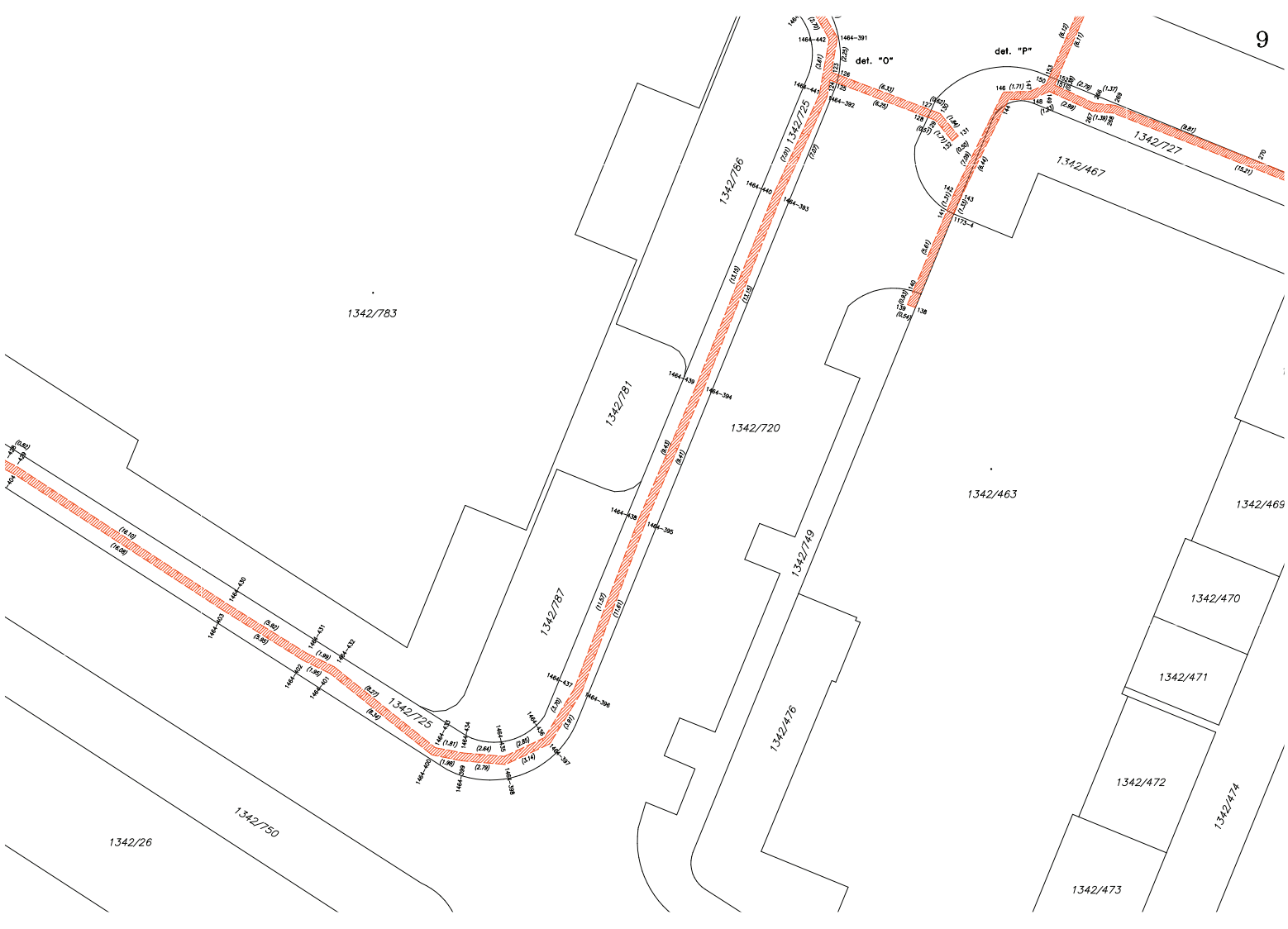
1342/1

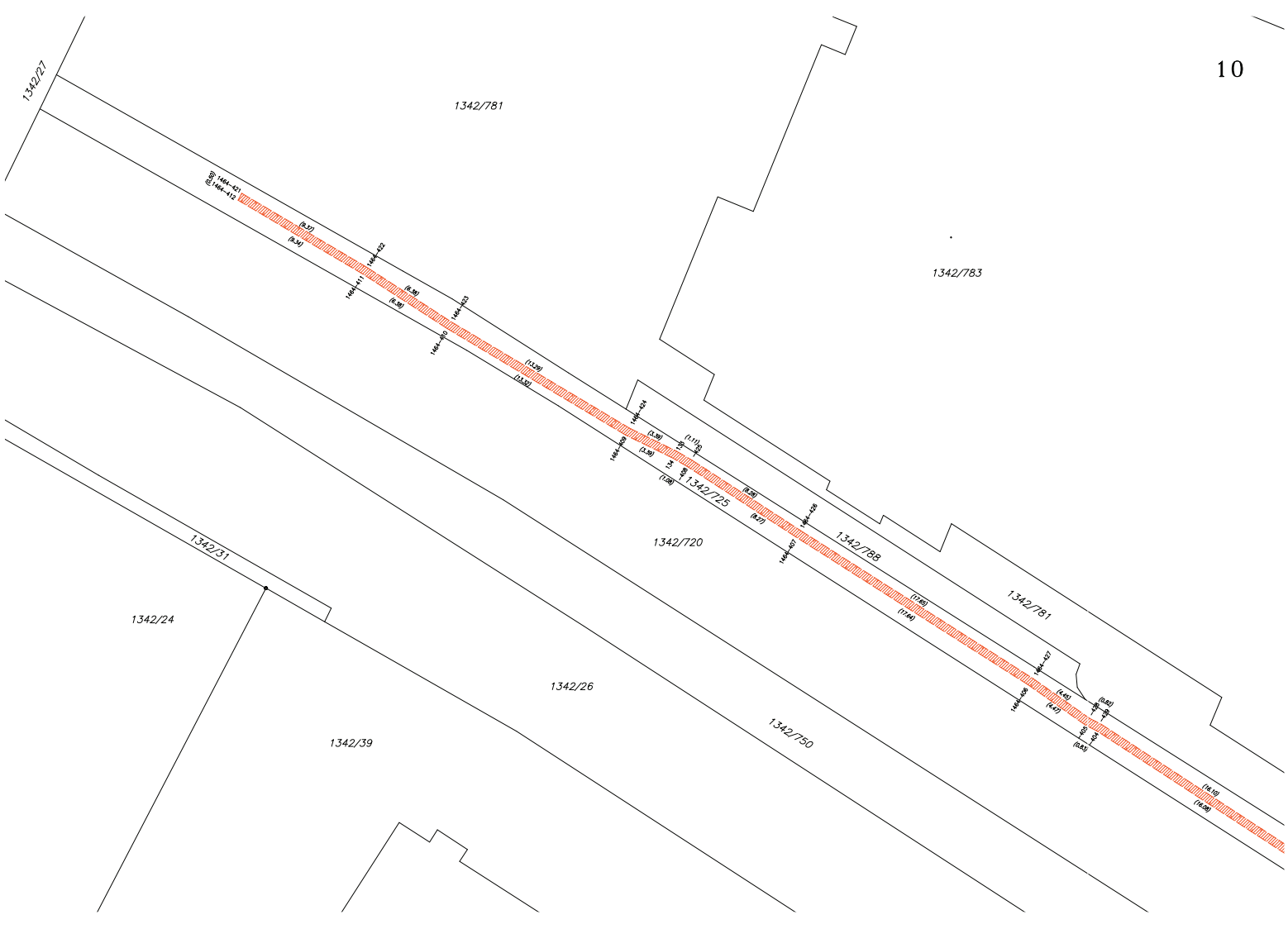
1342/781

6









1342/27

1342/781

1342/783

1342/31

1342/24

1342/39

1342/26

1342/720

1342/725

1342/785

1342/781

1342/750

1342/781











1342/397

1342/398

1342/399

1342/400

1342/404

1342/405

1342/406

1342/410

1342/411

1342/412

1342/418

1342/419

1342/420

1342/758

1342/283

1342/673

1342/732

1342/284

1342/285

1342/402

1342/720

1342/357

1342/759

1342/407

1342/733

1342/356

1342/358

1342/408

1342/366

1342

1342/413

1342/414

1342/365

1342/369

1342/370

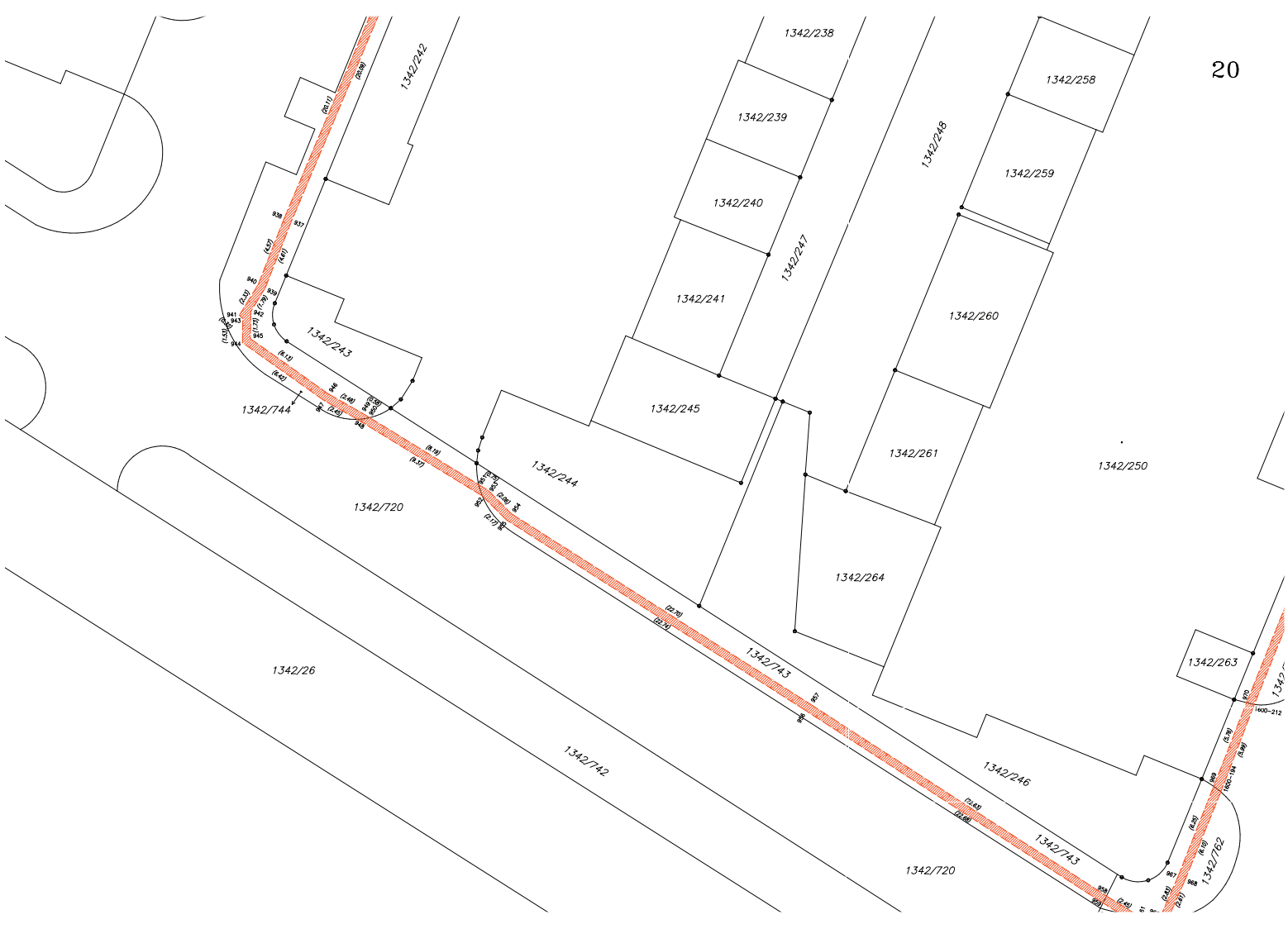
1342/375

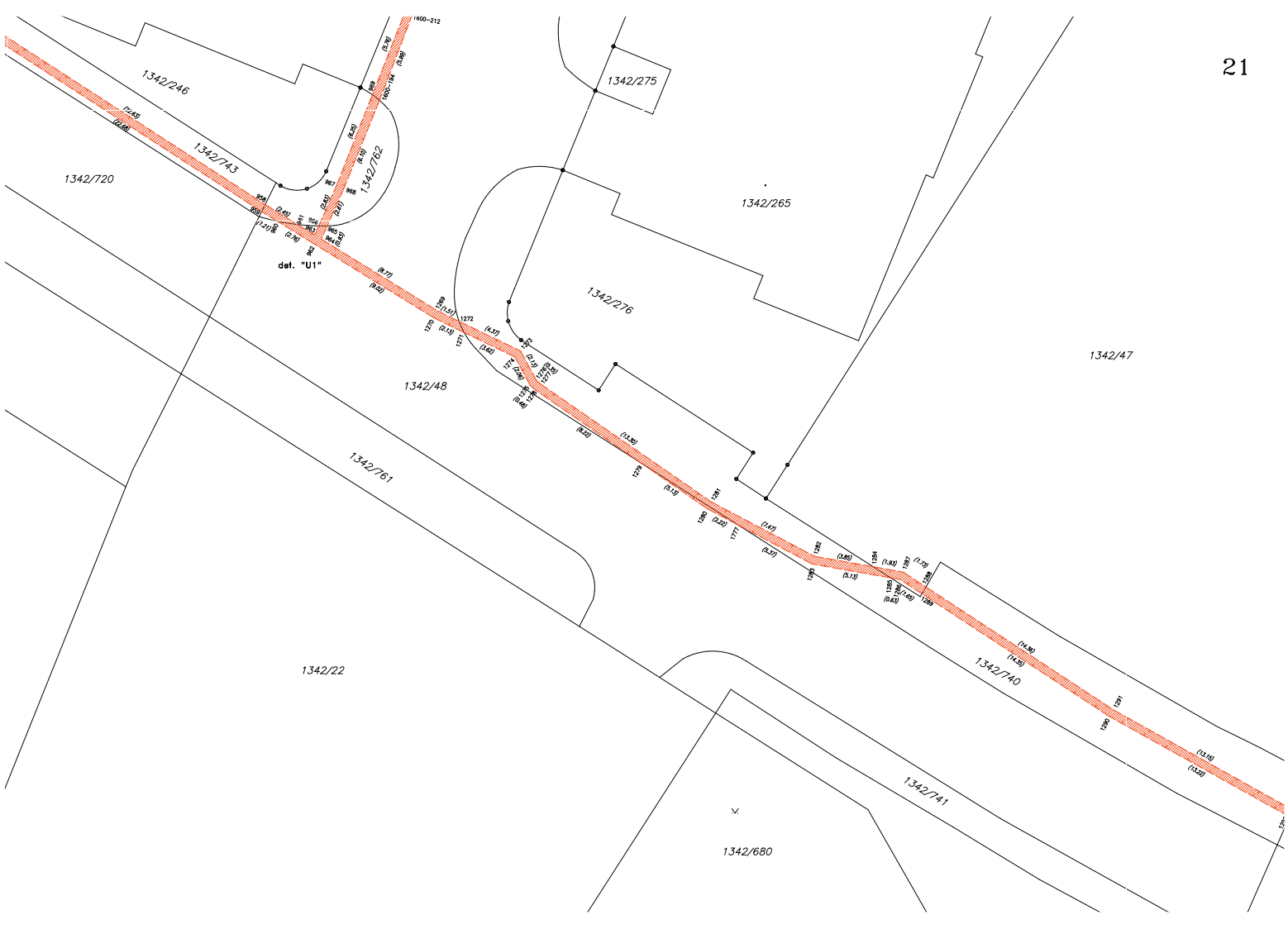
1342/376

1342/371

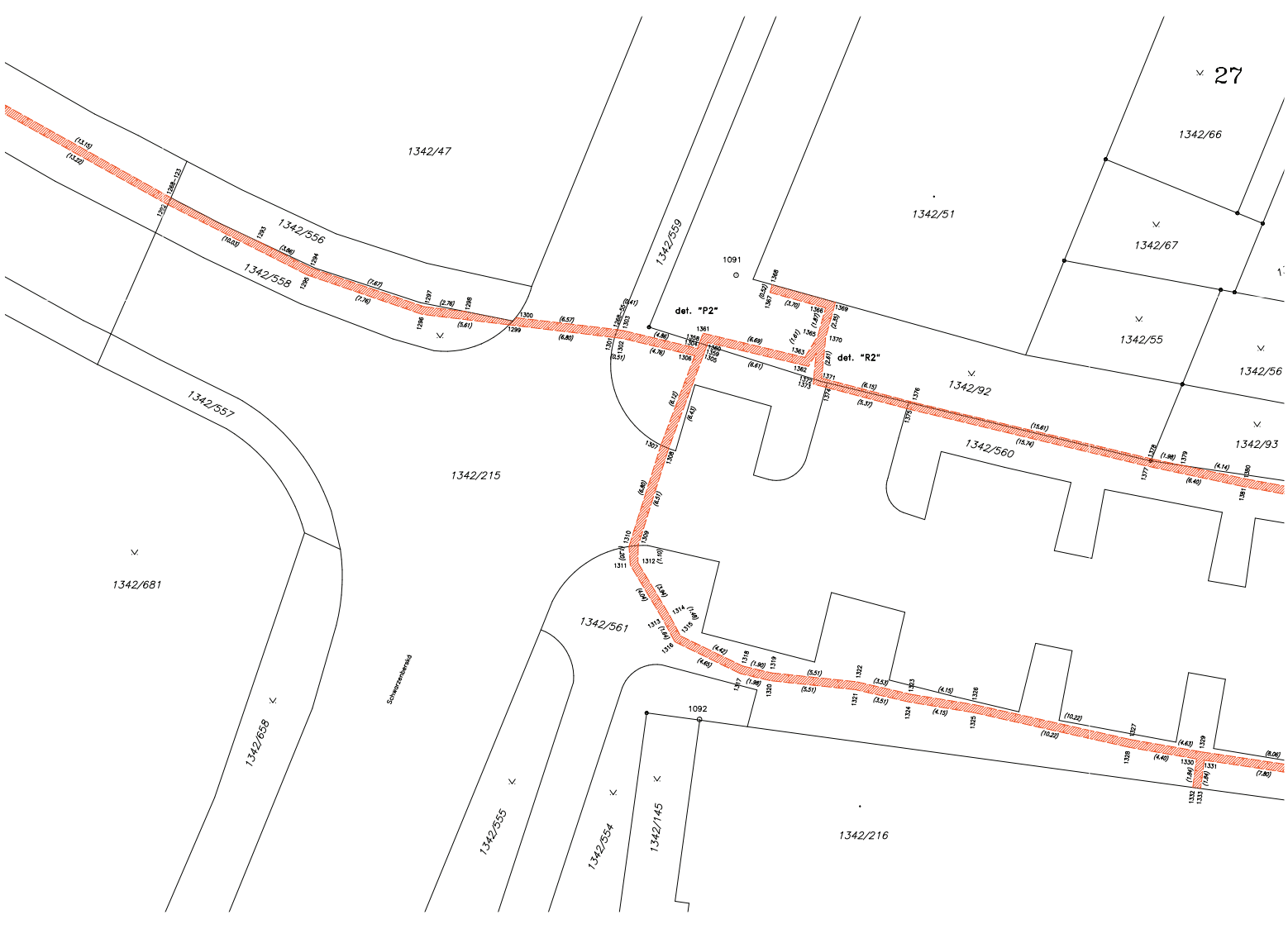
det. "T1"

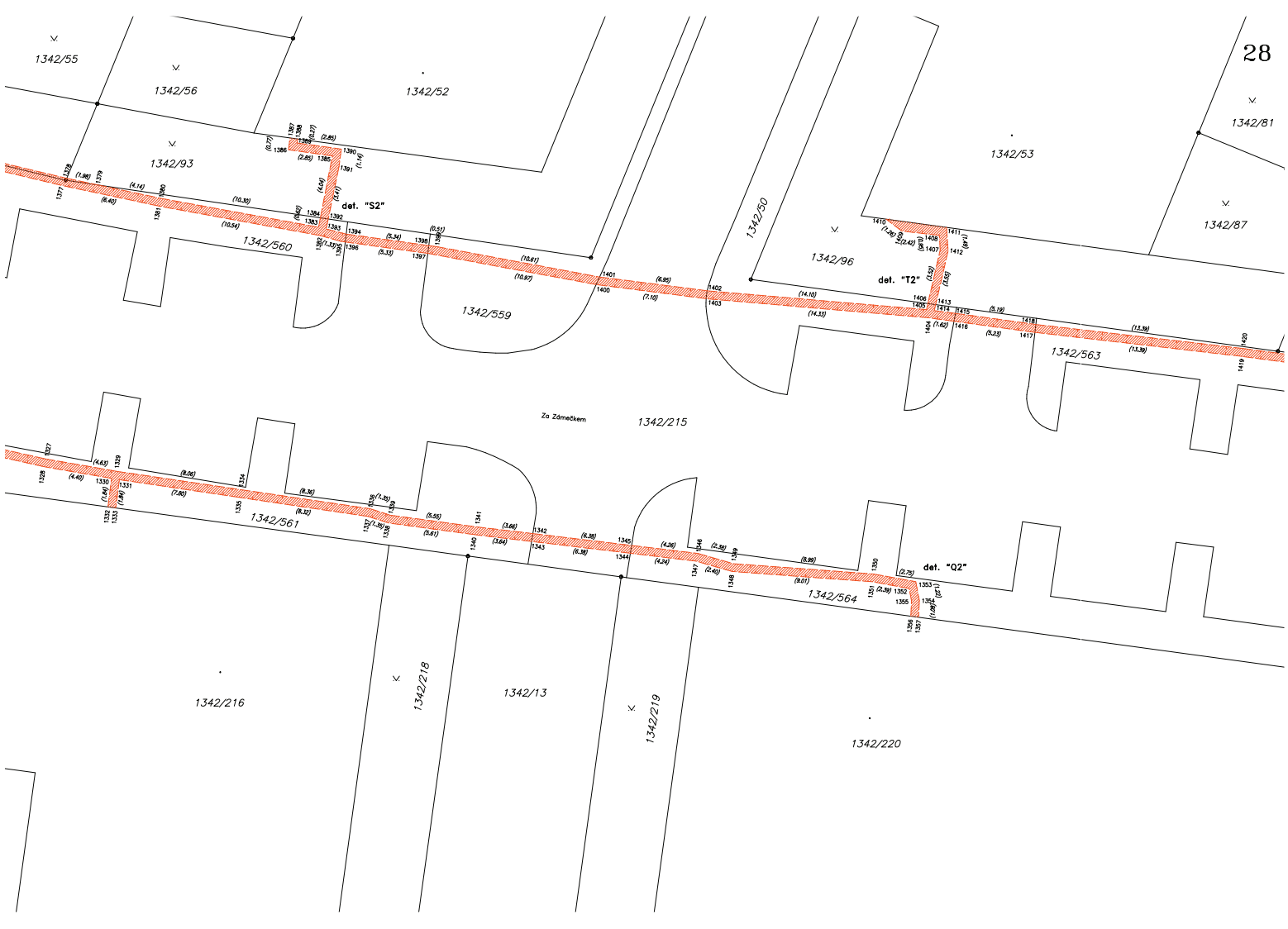
det. "S1"

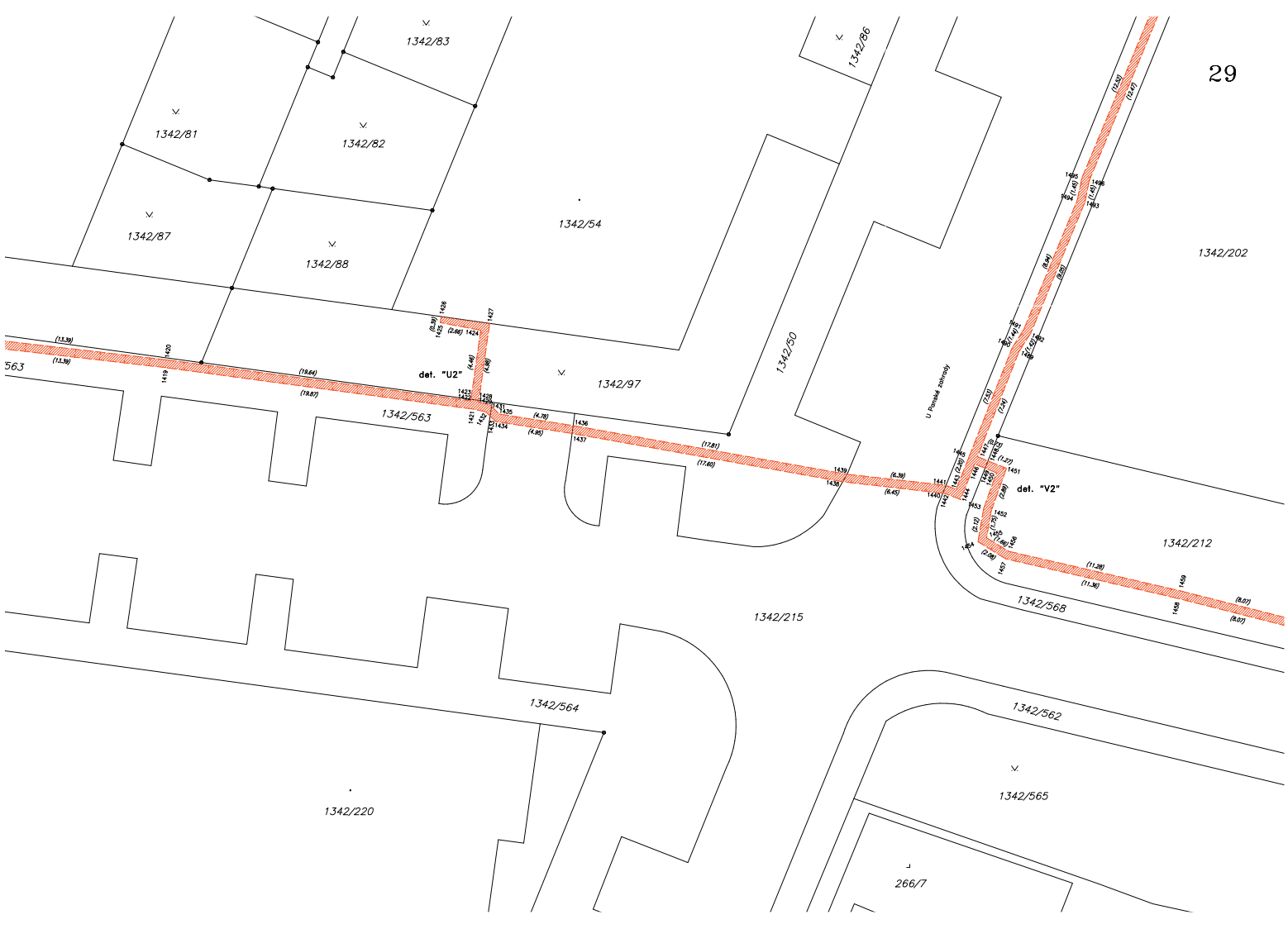


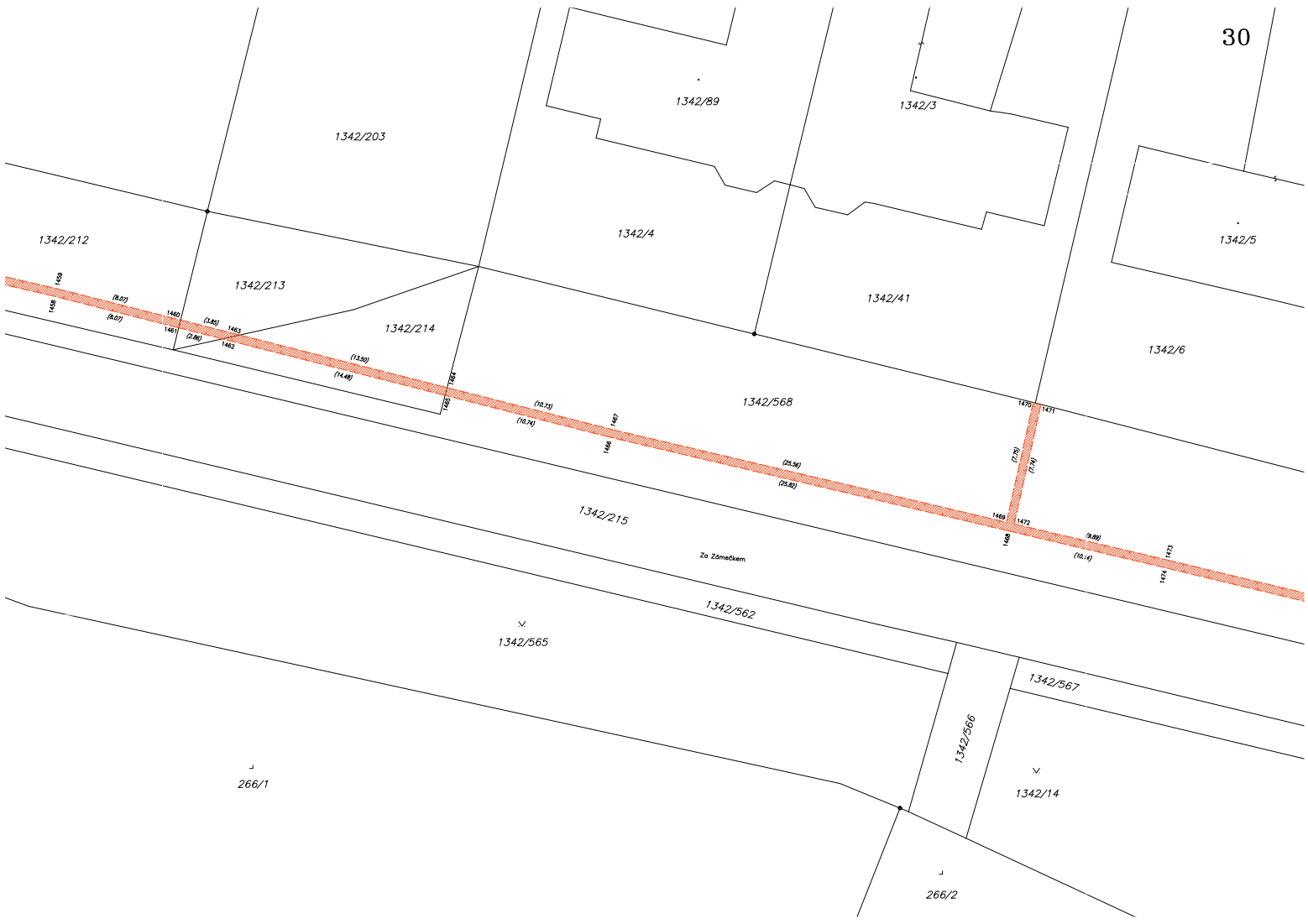




















1342/175

1342/176

1342/201

1342/188

1342/189

1342/578

det. "D3"

det. "C3"

1342/571

1430

1342/215

1342/570

1342/12

1342/11

1342/568

1342/572

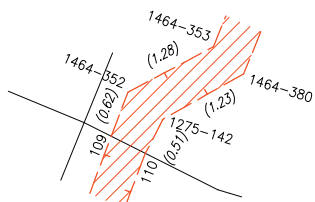
1592 (2.14) 1596 (6.00) 1599 (0.53) 1600 (5.96) 1602 (1.75) 1603 (1.87) 1604 (1.89) 1605 (9.56) 1606 (9.82) 1607 (3.12) 1608 (3.01) 1609 (1.29) 1610 (0.80) 1611 (0.84) 1612 (6.18) 1613 (6.12) 1614 (11.17) 1615 (11.23) 1616 (6.46) 1617 (7.06) 1618 (14.03) 1619 (13.87) 1620 (6.46) 1621 (7.06) 1622 (14.03) 1623 (13.87) 1624 (6.46) 1625 (7.06)



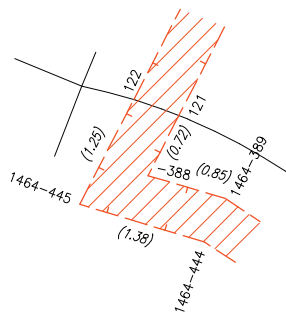
35

1430

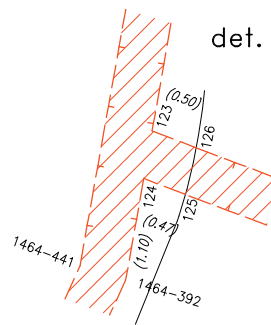
det. "M"



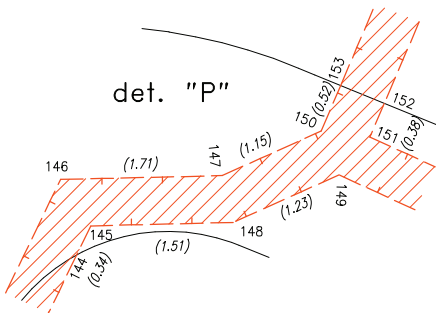
det. "N"



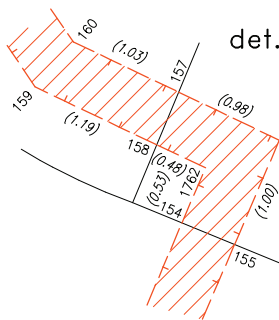
det. "O"



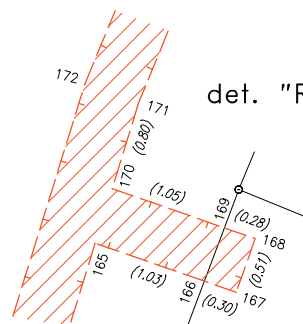
det. "P"



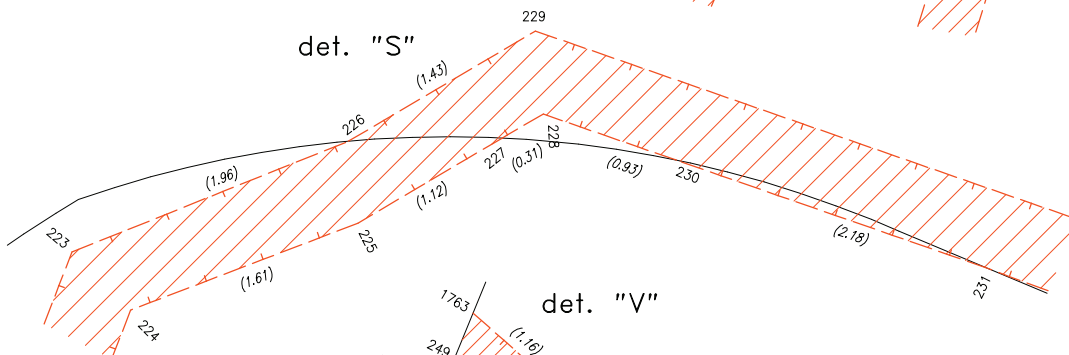
det. "Q"



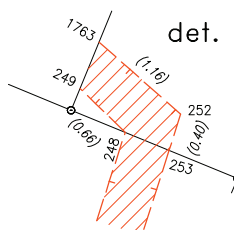
det. "R"



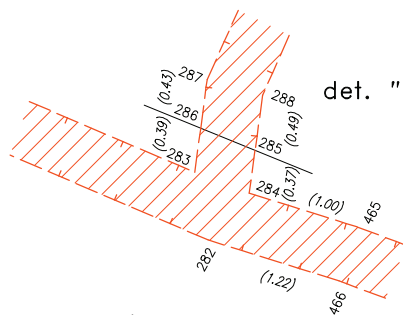
det. "S"



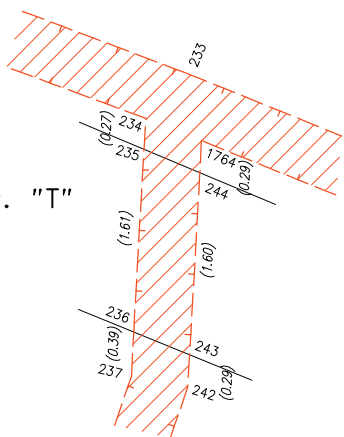
det. "V"



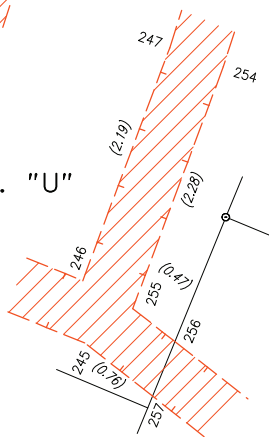
det. "W"



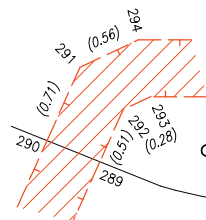
det. "T"



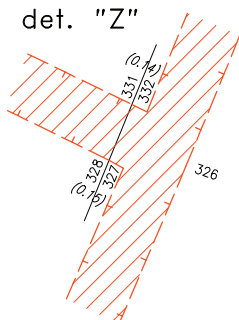
det. "U"



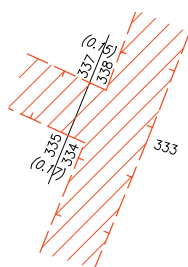
det. "X"



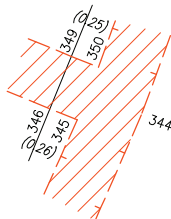
det. "Z"



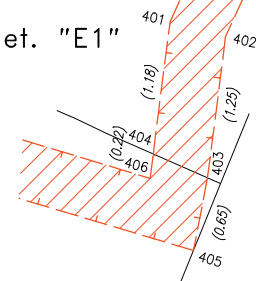
det. "A1"



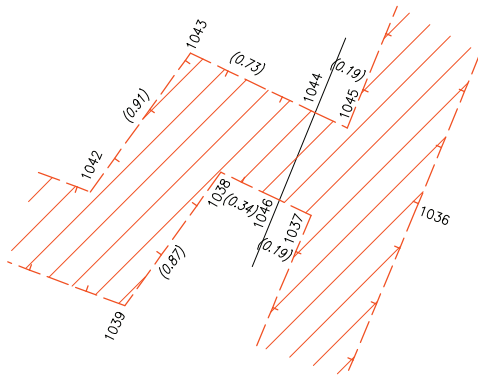
det. "B1"



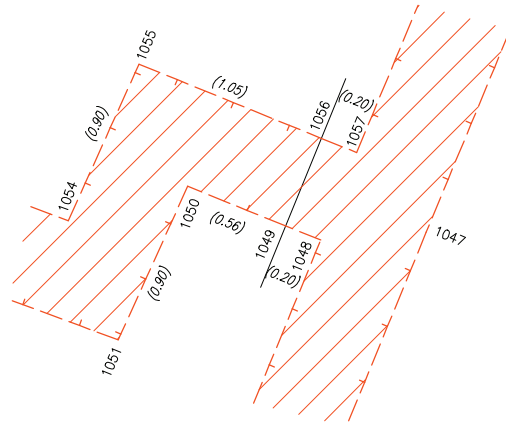
det. "E1"



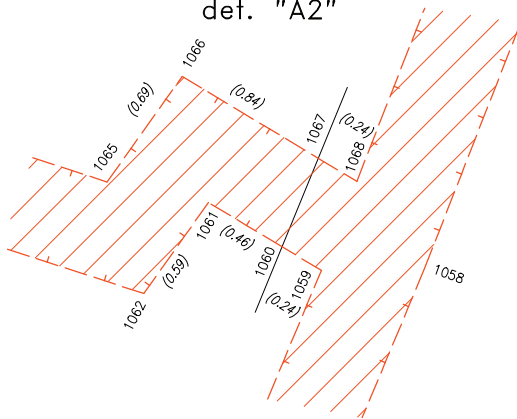
det. "Y1"



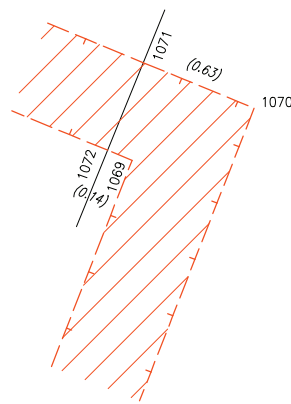
det. "Z1"



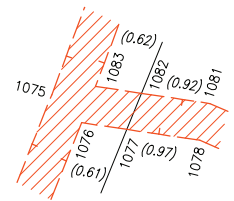
det. "A2"



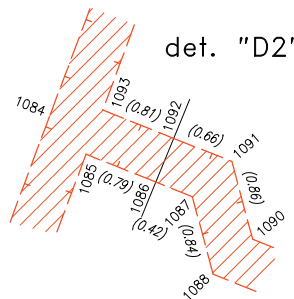
det. "B2"



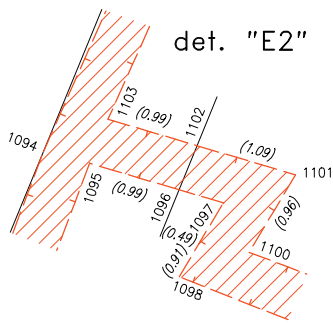
det. "C2"



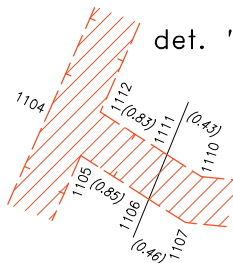
det. "D2"



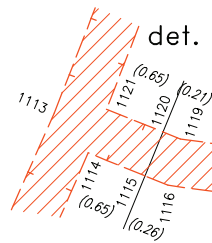
det. "E2"



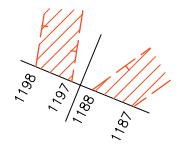
det. "F2"



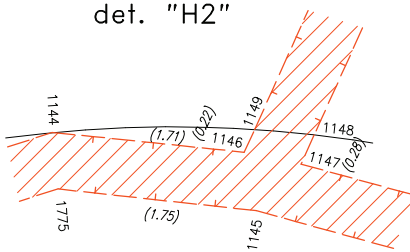
det. "G2"



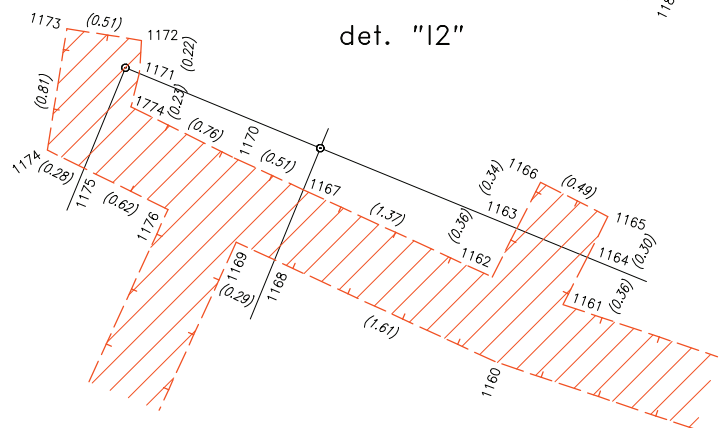
det. "K2"



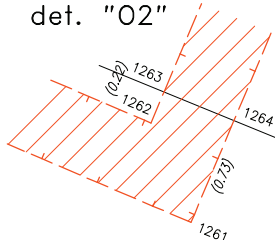
det. "H2"

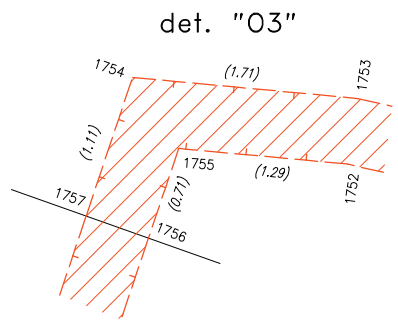
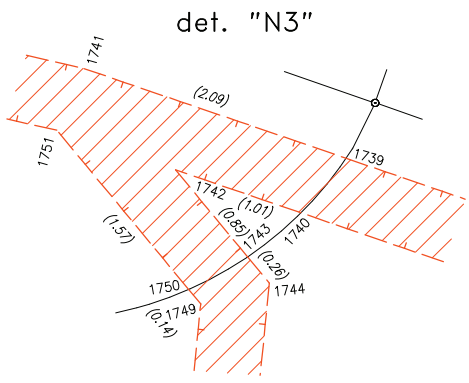
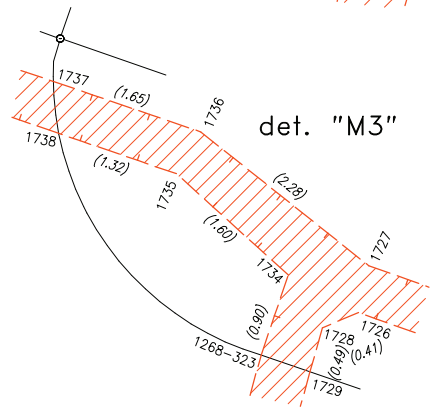
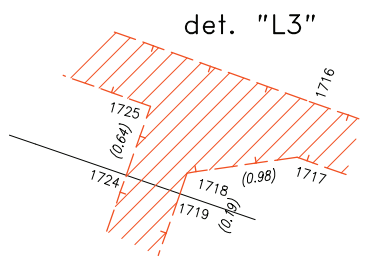
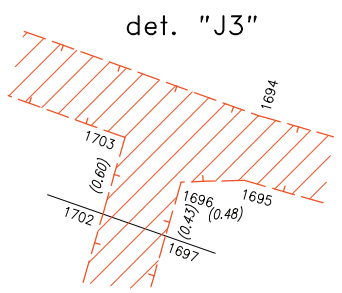
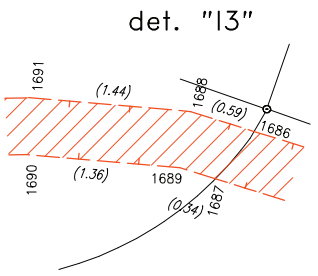
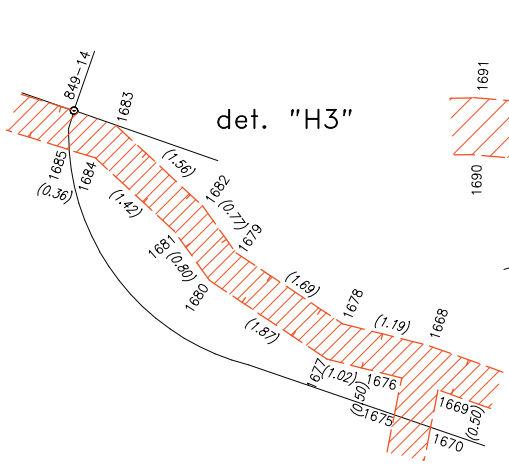


det. "I2"



det. "O2"





Seznam souřadnic (S–JTSK)

Číslo bodu	Souřadnice pro zápis do KN			Poznámka	Číslo bodu	Souřadnice pro zápis do KN			Poznámka
	Y	X	kód kv.			Y	X	kód kv.	
824–505	748251.13	1045895.70	6		1464–112	748634.52	1045584.82	3	
849–14	747886.87	1045911.12	3		1464–113	748637.12	1045584.78	3	
1109–29	748416.90	1045710.60	3		1464–114	748639.63	1045585.84	3	
1109–36	748419.33	1045716.54	3		1464–115	748641.51	1045586.95	3	
1109–42	748421.80	1045722.59	3		1464–116	748642.73	1045588.55	3	
1109–50	748424.24	1045728.58	3		1464–117	748648.08	1045601.52	3	
1109–61	748370.84	1045736.45	3		1464–118	748649.68	1045605.12	3	
1109–74	748375.75	1045748.48	3		1464–119	748648.95	1045605.38	3	
1109–118	748201.15	1045812.80	3		1464–123	748649.87	1045605.58	3	
1109–123	748203.60	1045818.80	3		1464–124	748653.13	1045613.97	3	
1109–234	748372.10	1045754.29	3		1464–125	748652.48	1045614.04	3	
1109–262	748363.96	1045691.28	3		1464–128	748652.67	1045614.51	3	
1114–9	748362.18	1045686.93	3		1464–129	748653.32	1045614.45	3	
1127–100	748238.40	1045751.41	3		1464–130	748655.57	1045619.91	3	
1127–210	748308.70	1045724.99	3		1464–131	748654.94	1045620.05	3	
1127–212	748313.55	1045736.84	3		1464–134	748655.13	1045620.52	3	
1173–4	748442.91	1045762.07	3		1464–135	748655.77	1045620.38	3	
1268–55	748174.20	1045976.47	3		1464–136	748658.15	1045626.18	3	
1268–123	748202.80	1045968.02	3		1464–137	748657.47	1045626.25	3	
1268–323	747937.55	1045896.23	3		1464–140	748657.67	1045626.73	3	
1275–140	748442.27	1045717.49	3		1464–141	748658.35	1045626.66	3	
1275–142	748439.67	1045710.35	3		1464–142	748660.46	1045631.99	3	
1289–119	748592.93	1045602.57	3		1464–143	748659.85	1045632.07	3	
1464–31	748667.18	1045659.98	3		1464–146	748660.04	1045632.53	3	
1464–32	748662.74	1045653.71	3		1464–147	748660.66	1045632.47	3	
1464–33	748664.58	1045651.51	3		1464–148	748662.86	1045637.66	3	
1464–34	748665.37	1045649.07	3		1464–149	748664.93	1045642.35	3	
1464–35	748665.68	1045647.49	3		1464–153	748664.31	1045642.98	3	
1464–36	748666.83	1045646.17	3		1464–154	748665.14	1045642.82	3	
1464–37	748672.94	1045643.80	3		1464–155	748666.15	1045645.51	3	
1464–42	748672.50	1045642.35	3		1464–160	748665.22	1045647.27	3	
1464–43	748668.64	1045633.22	3		1464–161	748664.89	1045648.95	3	
1464–44	748668.92	1045633.11	3		1464–162	748664.14	1045651.27	3	
1464–50	748668.40	1045631.85	3		1464–163	748662.10	1045653.69	3	
1464–51	748668.12	1045631.97	3		1464–164	748666.66	1045660.11	3	
1464–52	748665.48	1045625.38	3		1464–165	748664.69	1045660.70	3	
1464–53	748659.15	1045610.11	3		1464–166	748657.16	1045663.67	3	
1464–54	748659.47	1045609.99	3		1464–167	748654.66	1045664.35	3	
1464–60	748658.94	1045608.71	3		1464–168	748652.90	1045665.43	3	
1464–61	748658.63	1045608.85	3		1464–169	748648.00	1045667.52	3	
1464–62	748649.11	1045585.39	3		1464–170	748635.59	1045672.54	3	
1464–63	748649.37	1045585.28	3		1464–171	748624.28	1045676.99	3	
1464–69	748648.87	1045584.06	3		1464–172	748622.59	1045678.12	3	
1464–71	748658.52	1045609.88	3		1464–173	748618.89	1045679.24	3	
1464–72	748665.02	1045625.56	3		1464–174	748613.45	1045681.33	3	
1464–73	748668.12	1045633.27	3		1464–175	748611.02	1045674.89	3	
1464–74	748672.32	1045643.50	3		1464–176	748609.85	1045674.18	3	
1464–75	748666.80	1045645.65	3		1464–177	748607.27	1045674.82	3	
1464–76	748665.52	1045642.44	3		1464–178	748605.03	1045673.83	3	
1464–77	748663.32	1045637.46	3		1464–183	748601.87	1045668.73	3	
1464–78	748661.05	1045632.11	3		1464–184	748603.01	1045667.99	3	
1464–79	748658.74	1045626.31	3		1464–187	748602.83	1045667.53	3	
1464–80	748656.15	1045619.99	3		1464–188	748601.69	1045668.25	3	
1464–81	748653.71	1045614.10	3		1464–189	748598.11	1045659.01	3	
1464–82	748650.25	1045605.16	3		1464–190	748598.85	1045657.81	3	
1464–83	748648.54	1045601.32	3		1464–193	748598.64	1045657.29	3	
1464–84	748643.17	1045588.30	3		1464–194	748597.81	1045658.53	3	
1464–85	748641.85	1045586.57	3		1464–195	748596.95	1045657.01	3	
1464–86	748639.85	1045585.40	3		1464–196	748595.60	1045652.69	3	
1464–87	748637.22	1045584.28	3		1464–197	748596.38	1045651.75	3	
1464–88	748634.42	1045584.32	3		1464–200	748596.18	1045651.27	3	
1464–89	748630.04	1045586.07	3		1464–201	748595.30	1045652.27	3	
1464–90	748625.62	1045588.08	3		1464–202	748593.27	1045646.50	3	
1464–91	748624.63	1045588.19	3		1464–203	748593.85	1045645.56	3	
1464–92	748623.99	1045586.91	3		1464–206	748593.65	1045645.08	3	
1464–93	748622.10	1045582.01	3		1464–208	748590.88	1045640.18	3	
1464–96	748623.43	1045586.87	3		1464–209	748591.35	1045639.46	3	
1464–100	748624.22	1045588.52	3		1464–212	748591.16	1045638.98	3	
1464–106	748624.93	1045589.50	3		1464–213	748590.52	1045639.82	3	
1464–111	748630.24	1045586.53	3		1464–214	748587.04	1045631.89	3	

Seznam souřadnic (S–JTSK)

Číslo bodu	Souřadnice pro zpis do KN			Poznámka	Číslo bodu	Souřadnice pro zpis do KN			Poznámka
	Y	X	kód kv.			Y	X	kód kv.	
1464–215	748587.78	1045630.71	3		1464–396	748466.74	1045792.68	3	
1464–218	748587.59	1045630.23	3		1464–397	748468.78	1045796.01	3	
1464–219	748586.78	1045631.33	3		1464–398	748471.62	1045797.34	3	
1464–220	748579.65	1045614.36	3		1464–399	748474.40	1045797.10	3	
1464–221	748578.78	1045610.70	3		1464–400	748476.34	1045796.72	3	
1464–222	748579.85	1045608.33	3		1464–401	748482.85	1045791.51	3	
1464–223	748583.92	1045605.51	3		1464–402	748484.60	1045790.65	3	
1464–224	748592.64	1045601.80	3		1464–403	748489.65	1045787.50	3	
1464–228	748593.42	1045602.37	3		1464–404	748503.12	1045778.72	3	
1464–229	748593.10	1045601.60	3		1464–405	748503.86	1045778.34	3	
1464–230	748593.62	1045601.37	3		1464–406	748507.52	1045775.77	3	
1464–235	748593.43	1045600.91	3		1464–407	748522.40	1045766.29	3	
1464–236	748592.94	1045601.12	3		1464–408	748529.34	1045761.79	3	
1464–241	748591.24	1045595.92	3		1464–409	748533.32	1045759.76	3	
1464–242	748590.52	1045594.92	3		1464–410	748544.75	1045752.93	3	
1464–243	748590.05	1045595.11	3		1464–411	748550.11	1045749.47	3	
1464–244	748590.80	1045596.16	3		1464–412	748558.15	1045744.71	3	
1464–245	748592.47	1045601.33	3		1464–421	748557.91	1045744.27	3	
1464–246	748583.68	1045605.07	3		1464–422	748549.85	1045749.05	3	
1464–247	748579.45	1045607.99	3		1464–423	748544.49	1045752.51	3	
1464–248	748578.26	1045610.65	3		1464–424	748533.08	1045759.32	3	
1464–249	748579.17	1045614.52	3		1464–425	748529.08	1045761.37	3	
1464–250	748586.53	1045631.97	3		1464–426	748522.13	1045765.87	3	
1464–251	748589.97	1045640.10	3		1464–427	748507.24	1045775.35	3	
1464–253	748592.40	1045646.20	3		1464–428	748503.60	1045777.91	3	
1464–255	748589.44	1045660.41	3		1464–429	748502.87	1045778.28	3	
1464–256	748588.76	1045660.36	3		1464–430	748489.39	1045787.08	3	
1464–257	748583.93	1045662.08	3		1464–431	748484.36	1045790.21	3	
1464–258	748582.89	1045659.60	3		1464–432	748482.58	1045791.09	3	
1464–259	748579.87	1045651.02	3		1464–433	748476.12	1045796.26	3	
1464–279	748573.08	1045638.36	3		1464–434	748474.34	1045796.60	3	
1464–284	748573.26	1045638.82	3		1464–435	748471.71	1045796.82	3	
1464–285	748574.28	1045638.36	3		1464–436	748469.12	1045795.62	3	
1464–287	748582.43	1045659.78	3		1464–437	748467.20	1045792.46	3	
1464–288	748583.47	1045662.29	3		1464–438	748463.10	1045781.64	3	
1464–289	748564.27	1045670.25	3		1464–439	748459.36	1045772.98	3	
1464–290	748555.26	1045673.78	3		1464–440	748454.44	1045760.79	3	
1464–291	748544.81	1045678.18	3		1464–441	748451.51	1045754.42	3	
1464–292	748526.49	1045685.00	3		1464–442	748450.88	1045750.87	3	
1464–293	748518.32	1045688.46	3		1464–443	748452.23	1045748.53	3	
1464–294	748517.36	1045687.68	3		1464–444	748453.87	1045747.44	3	
1464–343	748511.28	1045690.34	3		1464–445	748455.19	1045747.04	3	
1464–344	748504.00	1045694.99	3		1464–446	748451.55	1045739.98	3	
1464–345	748486.41	1045701.73	3		1464–447	748451.05	1045738.37	3	
1464–346	748472.23	1045707.53	3		1464–448	748446.80	1045728.81	3	
1464–347	748456.67	1045713.97	3		1464–449	748442.94	1045719.46	3	
1464–348	748446.69	1045718.19	3		1464–450	748446.83	1045718.67	3	
1464–349	748442.76	1045718.99	3		1464–451	748456.87	1045714.43	3	
1464–351	748442.59	1045716.49	3		1464–452	748472.42	1045707.99	3	
1464–352	748440.13	1045709.99	3		1464–453	748486.59	1045702.19	3	
1464–353	748439.00	1045709.39	3		1464–454	748504.24	1045695.43	3	
1464–354	748435.48	1045700.77	3		1464–455	748511.54	1045690.78	3	
1464–355	748433.72	1045696.43	3		1464–456	748517.28	1045688.26	3	
1464–356	748434.82	1045695.98	3		1464–457	748518.24	1045689.04	3	
1464–361	748434.63	1045695.52	3		1464–458	748526.67	1045685.46	3	
1464–380	748438.60	1045709.75	3		1464–459	748544.99	1045678.64	3	
1464–382	748442.06	1045716.50	3		1464–460	748555.44	1045674.24	3	
1464–383	748441.70	1045717.59	3		1464–461	748564.45	1045670.71	3	
1464–384	748442.36	1045719.37	3		1464–462	748583.88	1045662.63	3	
1464–385	748446.34	1045729.01	3		1464–463	748588.82	1045660.86	3	
1464–386	748450.59	1045738.55	3		1464–464	748589.54	1045660.93	3	
1464–387	748451.09	1045740.17	3		1464–465	748595.90	1045657.45	3	
1464–388	748454.47	1045746.74	3		1464–466	748596.57	1045657.37	3	
1464–389	748453.65	1045746.98	3		1464–467	748597.61	1045659.10	3	
1464–390	748451.85	1045748.18	3		1464–468	748601.70	1045669.68	3	
1464–391	748450.36	1045750.77	3		1464–469	748603.03	1045672.35	3	
1464–392	748451.03	1045754.57	3		1464–470	748604.73	1045674.25	3	
1464–393	748453.98	1045760.99	3		1464–471	748607.23	1045675.34	3	
1464–394	748458.90	1045773.18	3		1464–472	748609.77	1045674.72	3	
1464–395	748462.64	1045781.82	3		1464–473	748610.62	1045675.23	3	

Seznam souřadnic (S-JTSK)

Číslo bodu	Souřadnice pro zápis do KN			Poznámka	Číslo bodu	Souřadnice pro zápis do KN			Poznámka
	Y	X	kód kv.			Y	X	kód kv.	
1464-474	748613.00	1045681.56	3		44	748602.76	1045692.82	3	
1464-475	748611.12	1045683.01	3		45	748602.94	1045693.28	3	
1464-476	748609.69	1045684.85	3		46	748603.45	1045672.07	3	
1464-477	748609.02	1045686.93	3		47	748602.30	1045669.77	3	
1464-478	748609.36	1045690.33	3		48	748602.84	1045669.67	3	
1464-481	748609.90	1045690.67	3		49	748603.56	1045669.33	3	
1464-482	748609.52	1045686.99	3		50	748603.37	1045668.87	3	
1464-483	748610.13	1045685.09	3		51	748602.68	1045669.19	3	
1464-484	748611.48	1045683.37	3		52	748602.09	1045669.30	3	
1464-485	748613.42	1045681.87	3		53	748608.21	1045666.16	3	
1464-486	748619.05	1045679.72	3		54	748608.02	1045665.70	3	
1464-487	748622.81	1045678.58	3		55	748598.91	1045657.72	3	
1464-488	748624.52	1045677.43	3		56	748603.68	1045655.08	3	
1464-489	748635.77	1045673.00	3		57	748603.49	1045654.61	3	
1464-490	748648.20	1045667.98	3		58	748597.50	1045658.12	3	
1464-491	748653.13	1045665.87	3		59	748597.08	1045658.38	3	
1464-492	748654.86	1045664.81	3		60	748595.74	1045656.97	3	
1464-493	748657.32	1045664.15	3		61	748596.39	1045656.89	3	
1464-494	748664.85	1045661.18	3		62	748595.10	1045652.60	3	
1464-495	748667.09	1045660.51	3		63	748594.89	1045652.60	3	
1600-31	748356.01	1045697.02	3		64	748601.23	1045649.08	3	
1600-32	748352.89	1045699.27	3		65	748601.04	1045648.62	3	
1600-41	748326.35	1045785.51	3		66	748592.77	1045646.60	3	
1600-160	748369.32	1045784.99	3		67	748592.95	1045646.06	3	
1600-194	748261.29	1045922.56	3		68	748592.84	1045645.94	3	
1600-212	748259.15	1045916.96	3		69	748593.52	1045645.14	3	
1600-285	748233.98	1045878.64	3		70	748598.77	1045643.06	3	
1	748653.94	1045581.93	3		71	748598.58	1045642.60	3	
2	748654.46	1045583.20	3		72	748590.40	1045640.32	3	
3	748648.63	1045584.16	3		73	748596.30	1045637.02	3	
4	748648.50	1045585.24	3		74	748596.11	1045636.55	3	
5	748664.01	1045606.57	3		75	748590.37	1045639.74	3	
6	748664.58	1045607.97	3		76	748587.40	1045630.26	3	
7	748673.47	1045629.73	3		77	748593.44	1045630.01	3	
8	748674.04	1045631.10	3		78	748593.24	1045629.53	3	
9	748672.02	1045642.51	3		79	748589.11	1045602.81	3	
10	748666.62	1045645.32	3		80	748589.31	1045603.27	3	
11	748666.18	1045643.98	3		81	748595.08	1045607.64	3	
12	748665.72	1045644.16	3		82	748595.54	1045607.45	3	
13	748659.21	1045645.05	3		83	748596.51	1045607.06	3	
14	748659.02	1045644.58	3		84	748596.97	1045606.87	3	
15	748664.12	1045642.52	3		85	748594.00	1045601.21	3	
16	748654.71	1045634.02	3		86	748594.26	1045600.55	3	
17	748654.51	1045633.55	3		87	748592.65	1045599.99	3	
18	748652.23	1045627.97	3		88	748592.17	1045600.13	3	
19	748652.04	1045627.50	3		89	748582.73	1045662.70	3	
20	748649.77	1045621.93	3		90	748582.91	1045663.16	3	
21	748649.57	1045621.47	3		91	748581.67	1045662.98	3	
22	748647.31	1045615.93	3		92	748581.83	1045663.46	3	
23	748647.12	1045615.46	3		93	748580.61	1045653.25	3	
24	748649.14	1045605.85	3		94	748580.13	1045653.41	3	
25	748644.07	1045608.00	3		95	748579.36	1045651.21	3	
26	748643.88	1045607.54	3		96	748574.56	1045637.70	3	
27	748625.76	1045588.56	3		101	748513.28	1045689.86	3	
28	748624.95	1045588.66	3		102	748513.08	1045689.40	3	
29	748625.42	1045589.30	3		103	748501.54	1045696.02	3	
30	748627.75	1045594.29	3		104	748501.72	1045696.48	3	
31	748627.28	1045594.48	3		105	748444.11	1045718.72	3	
32	748624.60	1045589.04	3		106	748444.30	1045719.19	3	
33	748624.43	1045589.75	3		107	748442.37	1045715.89	3	
34	748626.24	1045594.91	3		108	748441.90	1045716.08	3	
35	748625.78	1045595.09	3		109	748440.35	1045710.57	3	
36	748623.91	1045589.77	3		110	748439.90	1045710.80	3	
37	748623.62	1045587.33	3		111	748435.02	1045700.95	3	
38	748622.49	1045584.55	3		112	748433.06	1045696.15	3	
39	748666.38	1045645.93	3		119	748451.44	1045740.86	3	
40	748668.78	1045659.71	3		120	748451.92	1045740.69	3	
41	748668.86	1045660.21	3		121	748454.14	1045746.10	3	
42	748614.83	1045681.38	3		122	748454.62	1045745.93	3	
43	748614.65	1045680.92	3		123	748450.75	1045752.99	3	

Seznam souřadnic (S–JTSK)

Číslo bodu	Souřadnice pro zápis do KN			Poznámka	Číslo bodu	Souřadnice pro zápis do KN			Poznámka
	Y	X	kód kv.			Y	X	kód kv.	
124	748450.84	1045753.49	3		196	748424.96	1045715.52	3	
125	748450.40	1045753.66	3		197	748422.31	1045716.18	3	
126	748450.28	1045753.17	3		198	748419.12	1045717.13	3	
127	748444.36	1045755.42	3		199	748422.17	1045715.70	3	
128	748444.56	1045755.88	3		200	748424.77	1045715.05	3	
129	748444.08	1045756.06	3		201	748425.81	1045714.80	3	
130	748443.78	1045755.64	3		202	748423.96	1045709.17	3	
131	748442.62	1045757.07	3		203	748423.58	1045709.55	3	
132	748443.00	1045757.39	3		204	748422.61	1045709.75	3	
133	748530.04	1045760.81	3		205	748420.05	1045710.27	3	
134	748530.28	1045761.25	3		206	748416.70	1045711.23	3	
135	748624.54	1045589.31	3		207	748419.93	1045709.79	3	
138	748445.36	1045768.06	3		208	748422.41	1045709.28	3	
139	748445.87	1045767.88	3		209	748423.39	1045709.07	3	
140	748445.51	1045767.02	3		210	748420.88	1045701.24	3	
141	748443.34	1045761.85	3		211	748420.51	1045701.65	3	
142	748442.83	1045760.64	3		212	748419.45	1045702.04	3	
143	748442.38	1045760.85	3		213	748415.17	1045703.61	3	
144	748439.56	1045755.06	3		214	748413.76	1045704.02	3	
145	748439.41	1045754.76	3		215	748413.57	1045703.55	3	
146	748439.73	1045754.26	3		216	748415.01	1045703.13	3	
147	748438.02	1045754.22	3		217	748419.26	1045701.57	3	
148	748437.90	1045754.72	3		218	748420.32	1045701.19	3	
149	748436.78	1045754.21	3		219	748416.60	1045691.17	3	
150	748436.97	1045753.75	3		220	748416.14	1045691.37	3	
151	748436.45	1045753.81	3		221	748412.13	1045682.01	3	
152	748436.30	1045753.46	3		222	748412.59	1045681.83	3	
153	748436.77	1045753.27	3		223	748410.53	1045676.47	3	
154	748434.35	1045747.65	3		224	748410.15	1045676.85	3	
155	748433.89	1045747.84	3		225	748408.64	1045676.28	3	
156	748433.50	1045746.92	3		226	748408.71	1045675.73	3	
157	748434.38	1045746.50	3		227	748407.68	1045675.71	3	
158	748434.58	1045746.96	3		228	748407.41	1045675.55	3	
159	748435.65	1045746.45	3		229	748407.47	1045675.01	3	
160	748435.31	1045746.05	3		230	748406.53	1045675.86	3	
161	748436.36	1045744.52	3		231	748404.47	1045676.58	3	
162	748436.82	1045744.72	3		232	748403.35	1045676.43	3	
163	748437.33	1045742.33	3		233	748398.09	1045678.42	3	
164	748436.81	1045742.35	3		234	748398.44	1045678.82	3	
165	748436.21	1045740.41	3		235	748398.46	1045679.09	3	
166	748435.24	1045740.75	3		236	748398.55	1045680.70	3	
167	748434.96	1045740.85	3		237	748398.57	1045681.09	3	
168	748434.80	1045740.37	3		238	748399.93	1045685.07	3	
169	748435.07	1045740.28	3		239	748399.83	1045686.61	3	
170	748436.06	1045739.93	3		240	748399.31	1045686.82	3	
171	748435.82	1045739.17	3		241	748399.43	1045685.13	3	
172	748436.30	1045739.01	3		242	748398.07	1045681.19	3	
173	748433.66	1045732.58	3		243	748398.06	1045680.90	3	
174	748433.28	1045732.98	3		244	748397.97	1045679.30	3	
175	748432.22	1045733.28	3		245	748393.90	1045680.66	3	
176	748426.38	1045734.92	3		246	748393.91	1045680.11	3	
177	748426.19	1045734.45	3		247	748393.15	1045678.06	3	
178	748432.03	1045732.81	3		248	748392.07	1045674.71	3	
179	748433.09	1045732.52	3		249	748392.55	1045674.25	3	
180	748431.24	1045726.81	3		252	748391.48	1045674.52	3	
181	748430.86	1045727.21	3		253	748391.61	1045674.90	3	
182	748429.85	1045727.49	3		254	748392.67	1045678.22	3	
183	748424.00	1045729.11	3		255	748393.47	1045680.36	3	
184	748429.66	1045727.02	3		256	748393.10	1045680.65	3	
185	748430.67	1045726.74	3		257	748393.30	1045681.13	3	
186	748428.95	1045721.38	3		258	748391.74	1045682.35	3	
187	748428.56	1045721.74	3		259	748391.16	1045682.17	3	
188	748427.54	1045721.85	3		260	748391.77	1045684.01	3	
189	748425.46	1045722.08	3		261	748392.31	1045684.03	3	
190	748421.59	1045723.18	3		262	748391.62	1045685.62	3	
191	748425.36	1045721.58	3		263	748391.08	1045685.60	3	
192	748427.35	1045721.37	3		264	748392.50	1045689.60	3	
193	748428.37	1045721.26	3		265	748392.96	1045689.41	3	
194	748426.38	1045714.88	3		266	748433.92	1045754.98	3	
195	748426.00	1045715.27	3		267	748434.06	1045755.46	3	

Seznam souřadnic (S–JTSK)

Souřadnice pro zápis do KN				Souřadnice pro zápis do KN					
Číslo bodu	Y	X	kód kv.	Poznámka	Číslo bodu	Y	X	kód kv.	Poznámka
268	748432.68	1045755.61	3		338	748365.63	1045738.86	3	
269	748432.56	1045755.11	3		339	748362.86	1045733.20	3	
270	748423.43	1045758.71	3		340	748363.48	1045733.19	3	
271	748418.34	1045760.71	3		341	748368.90	1045730.59	3	
272	748418.52	1045761.17	3		342	748368.33	1045730.31	3	
273	748412.68	1045763.58	3		343	748363.29	1045732.73	3	
274	748413.29	1045764.99	3		344	748359.61	1045725.74	3	
275	748413.49	1045765.45	3		345	748360.17	1045725.78	3	
276	748413.03	1045765.65	3		346	748360.41	1045725.69	3	
277	748412.83	1045765.18	3		347	748365.98	1045723.42	3	
278	748412.22	1045763.77	3		348	748365.79	1045722.96	3	
279	748412.25	1045763.22	3		349	748360.22	1045725.22	3	
280	748408.03	1045765.50	3		350	748359.99	1045725.32	3	
281	748406.82	1045765.47	3		351	748358.15	1045720.35	3	
282	748386.22	1045774.82	3		352	748357.69	1045720.53	3	
283	748386.33	1045774.23	3		353	748353.90	1045711.47	3	
284	748385.85	1045774.41	3		354	748354.36	1045711.27	3	
285	748385.80	1045774.04	3		355	748352.28	1045706.17	3	
286	748386.28	1045773.84	3		356	748351.78	1045706.29	3	
287	748386.22	1045773.41	3		357	748351.59	1045702.84	3	
288	748385.74	1045773.55	3		358	748352.09	1045702.90	3	
289	748383.44	1045768.43	3		359	748353.00	1045699.87	3	
290	748383.90	1045768.24	3		360	748352.51	1045699.79	3	
291	748383.63	1045767.59	3		361	748352.56	1045699.61	3	
292	748383.23	1045767.97	3		362	748353.94	1045698.22	3	
293	748382.98	1045767.85	3		363	748355.72	1045697.14	3	
294	748383.10	1045767.35	3		364	748355.52	1045696.63	3	
295	748380.26	1045767.37	3		365	748360.51	1045694.57	3	
296	748380.12	1045767.87	3		366	748360.69	1045695.03	3	
297	748378.04	1045766.52	3		367	748362.42	1045693.93	3	
298	748378.38	1045766.14	3		368	748362.33	1045694.49	3	
299	748377.71	1045765.24	3		369	748362.45	1045695.05	3	
300	748377.37	1045765.64	3		370	748362.32	1045695.51	3	
301	748376.65	1045765.26	3		371	748361.84	1045697.15	3	
302	748376.50	1045765.19	3		372	748363.35	1045701.53	3	
303	748377.13	1045764.95	3		373	748363.82	1045701.34	3	
304	748378.19	1045764.51	3		374	748362.36	1045697.13	3	
305	748378.44	1045764.41	3		375	748362.91	1045695.27	3	
306	748378.26	1045763.95	3		376	748362.97	1045695.07	3	
307	748378.00	1045764.05	3		377	748362.80	1045694.29	3	
308	748376.54	1045764.64	3		378	748364.39	1045693.45	3	
309	748375.66	1045764.18	3		379	748364.79	1045693.31	3	
310	748375.42	1045764.62	3		380	748367.10	1045692.55	3	
311	748375.27	1045764.68	3		381	748369.08	1045695.34	3	
312	748375.08	1045764.21	3		382	748370.92	1045698.43	3	
313	748374.49	1045761.58	3		383	748371.39	1045698.24	3	
314	748374.97	1045761.44	3		384	748369.50	1045695.06	3	
315	748374.40	1045759.91	3		385	748367.30	1045691.95	3	
316	748373.20	1045756.71	3		386	748364.60	1045692.85	3	
317	748378.63	1045754.39	3		387	748364.47	1045692.89	3	
318	748378.44	1045753.93	3		388	748364.01	1045693.09	3	
319	748373.01	1045756.24	3		389	748363.15	1045690.51	3	
320	748372.65	1045756.66	3		390	748361.89	1045686.45	3	
321	748370.19	1045751.09	3		391	748361.65	1045687.15	3	
322	748370.90	1045751.33	3		392	748348.86	1045691.75	3	
323	748376.30	1045748.72	3		393	748349.07	1045692.28	3	
324	748370.90	1045750.78	3		394	748345.79	1045693.48	3	
325	748370.66	1045750.76	3		395	748345.59	1045693.02	3	
326	748367.74	1045745.32	3		396	748331.92	1045698.75	3	
327	748368.29	1045745.33	3		397	748332.44	1045699.08	3	
328	748368.42	1045745.26	3		398	748331.95	1045699.28	3	
329	748373.82	1045742.61	3		399	748331.98	1045699.84	3	
330	748373.25	1045742.33	3		400	748332.48	1045699.72	3	
331	748368.21	1045744.77	3		401	748334.49	1045704.14	3	
332	748368.08	1045744.83	3		402	748334.01	1045704.28	3	
333	748365.26	1045739.29	3		403	748334.17	1045705.52	3	
334	748365.81	1045739.33	3		404	748334.64	1045705.31	3	
335	748365.96	1045739.26	3		405	748334.29	1045706.16	3	
336	748371.42	1045736.76	3		406	748334.67	1045705.53	3	
337	748365.77	1045738.80	3		407	748338.72	1045704.31	3	

Seznam souřadnic (S–JTSK)

Číslo bodu	Souřadnice pro zápis do KN			Poznámka	Číslo bodu	Souřadnice pro zápis do KN			Poznámka
	Y	X	kód kv.			Y	X	kód kv.	
408	748338.78	1045704.81	3		479	748380.21	1045787.96	3	
409	748340.22	1045704.34	3		480	748381.07	1045790.53	3	
410	748342.07	1045704.88	3		481	748381.73	1045792.50	3	
411	748342.31	1045704.38	3		482	748382.21	1045792.34	3	
412	748343.18	1045705.38	3		483	748383.17	1045796.22	3	
413	748345.83	1045708.40	3		484	748383.31	1045796.60	3	
414	748345.41	1045708.68	3		485	748383.77	1045796.40	3	
415	748347.53	1045712.29	3		486	748385.48	1045800.21	3	
416	748346.97	1045712.25	3		487	748384.95	1045800.25	3	
417	748346.37	1045712.48	3		488	748386.54	1045803.79	3	
418	748339.13	1045715.32	3		489	748387.00	1045803.59	3	
419	748339.31	1045715.78	3		490	748387.75	1045805.58	3	
420	748346.56	1045712.95	3		491	748387.33	1045805.90	3	
421	748347.17	1045712.71	3		492	748388.91	1045810.11	3	
422	748352.07	1045722.83	3		493	748389.25	1045809.57	3	
423	748351.51	1045722.79	3		494	748390.43	1045809.45	3	
424	748350.70	1045723.08	3		495	748390.63	1045809.93	3	
425	748343.33	1045725.61	3		498	748375.61	1045781.39	3	
426	748343.52	1045726.07	3		499	748375.51	1045781.99	3	
427	748350.89	1045723.54	3		500	748368.92	1045784.63	3	
428	748351.70	1045723.25	3		501	748368.55	1045784.80	3	
429	748356.71	1045733.99	3		502	748368.84	1045785.22	3	
430	748356.15	1045733.93	3		503	748368.32	1045785.25	3	
431	748355.27	1045734.26	3		504	748369.99	1045789.75	3	
432	748353.36	1045734.95	3		505	748370.46	1045789.56	3	
433	748349.03	1045736.30	3		506	748372.38	1045794.74	3	
434	748347.90	1045736.79	3		507	748371.93	1045794.94	3	
435	748348.09	1045737.25	3		508	748374.39	1045800.14	3	
436	748349.21	1045736.76	3		509	748373.77	1045799.90	3	
437	748353.52	1045735.43	3		510	748372.09	1045800.80	3	
438	748355.46	1045734.72	3		511	748372.39	1045801.20	3	
439	748356.34	1045734.40	3		512	748372.07	1045801.53	3	
440	748361.09	1045745.07	3		513	748371.87	1045801.02	3	
441	748360.53	1045745.01	3		517	748366.87	1045783.71	3	
442	748359.78	1045745.29	3		518	748364.36	1045783.91	3	
443	748352.46	1045747.94	3		519	748364.36	1045783.41	3	
444	748352.65	1045748.40	3		520	748362.65	1045783.68	3	
445	748359.97	1045745.76	3		521	748362.79	1045784.16	3	
446	748360.71	1045745.48	3		522	748356.98	1045786.74	3	
447	748364.25	1045755.27	3		523	748356.78	1045786.28	3	
448	748364.69	1045755.03	3		524	748352.73	1045787.85	3	
449	748365.54	1045756.19	3		525	748352.91	1045788.31	3	
450	748364.93	1045756.20	3		526	748345.09	1045791.65	3	
451	748364.34	1045756.45	3		527	748344.85	1045791.21	3	
452	748363.74	1045756.70	3		528	748343.65	1045792.06	3	
453	748358.75	1045757.25	3		529	748343.85	1045792.54	3	
455	748370.07	1045766.52	3		530	748342.05	1045792.84	3	
456	748356.87	1045758.73	3		531	748341.91	1045792.36	3	
457	748358.50	1045757.78	3		532	748334.01	1045795.47	3	
458	748363.86	1045757.18	3		533	748334.21	1045795.93	3	
459	748364.53	1045756.91	3		534	748328.42	1045798.47	3	
460	748365.18	1045756.64	3		535	748325.52	1045799.67	3	
461	748368.87	1045766.10	3		536	748325.58	1045799.11	3	
462	748369.27	1045765.76	3		537	748325.48	1045798.82	3	
463	748369.88	1045766.06	3		538	748325.02	1045799.01	3	
464	748369.72	1045766.65	3		539	748323.07	1045793.26	3	
465	748384.90	1045774.71	3		540	748323.54	1045793.08	3	
466	748385.06	1045775.19	3		541	748323.01	1045793.07	3	
467	748379.65	1045777.21	3		542	748323.43	1045792.78	3	
468	748379.39	1045776.77	3		543	748322.81	1045792.48	3	
469	748377.34	1045778.53	3		544	748324.20	1045791.94	3	
470	748377.72	1045778.85	3		545	748324.60	1045791.78	3	
471	748377.00	1045780.09	3		546	748324.84	1045792.22	3	
472	748376.48	1045779.97	3		547	748325.94	1045791.49	3	
473	748376.56	1045780.93	3		548	748325.48	1045791.19	3	
474	748377.06	1045780.99	3		549	748326.22	1045787.39	3	
475	748376.74	1045781.40	3		550	748326.72	1045787.39	3	
476	748378.38	1045783.70	3		551	748325.77	1045785.23	3	
477	748378.82	1045783.46	3		552	748326.30	1045785.33	3	
478	748380.67	1045787.78	3		554	748326.19	1045784.84	3	

Seznam souřadnic (S–JTSK)

Číslo bodu	Souřadnice pro zápis do KN			Poznámka	Číslo bodu	Souřadnice pro zápis do KN			Poznámka
	Y	X	kód kv.			Y	X	kód kv.	
555	748332.60	1045783.40	3		625	748293.37	1045715.05	3	
556	748332.81	1045783.33	3		626	748295.98	1045722.32	3	
557	748332.11	1045783.03	3		627	748296.55	1045722.42	3	
558	748331.33	1045781.36	3		628	748296.62	1045722.62	3	
559	748331.92	1045781.46	3		629	748296.24	1045723.02	3	
560	748330.45	1045777.77	3		630	748298.06	1045723.55	3	
561	748329.99	1045777.95	3		631	748298.28	1045723.09	3	
562	748327.48	1045771.94	3		632	748301.16	1045725.27	3	
563	748328.05	1045772.02	3		633	748300.76	1045725.59	3	
564	748335.50	1045769.98	3		634	748303.40	1045729.79	3	
565	748335.31	1045769.51	3		635	748302.82	1045729.75	3	
566	748327.86	1045771.55	3		636	748302.11	1045730.01	3	
567	748327.30	1045770.11	3		637	748300.31	1045730.66	3	
568	748325.85	1045766.38	3		638	748297.43	1045732.98	3	
569	748325.39	1045766.56	3		639	748294.89	1045732.89	3	
570	748322.86	1045760.61	3		640	748295.10	1045733.40	3	
571	748323.42	1045760.65	3		641	748297.59	1045733.48	3	
572	748330.40	1045757.51	3		642	748300.55	1045731.10	3	
573	748330.21	1045757.04	3		643	748302.30	1045730.47	3	
574	748323.23	1045760.18	3		644	748303.03	1045730.21	3	
575	748322.76	1045759.00	3		645	748305.46	1045736.05	3	
576	748321.26	1045755.15	3		646	748305.92	1045735.85	3	
577	748320.80	1045755.35	3		647	748308.13	1045741.11	3	
578	748318.26	1045749.57	3		648	748307.57	1045741.07	3	
579	748318.81	1045749.59	3		649	748306.77	1045741.40	3	
580	748324.99	1045746.39	3		650	748305.01	1045742.14	3	
581	748325.73	1045746.07	3		651	748299.86	1045745.06	3	
582	748325.54	1045745.61	3		652	748300.05	1045745.53	3	
583	748324.77	1045745.93	3		653	748305.23	1045742.58	3	
584	748318.62	1045749.13	3		654	748306.96	1045741.86	3	
585	748318.18	1045747.90	3		655	748307.76	1045741.53	3	
586	748316.30	1045742.95	3		656	748309.61	1045746.48	3	
587	748315.84	1045743.15	3		657	748310.07	1045746.30	3	
588	748313.70	1045738.40	3		658	748312.48	1045752.19	3	
589	748314.26	1045738.42	3		659	748311.92	1045752.14	3	
590	748320.63	1045735.45	3		660	748311.27	1045752.41	3	
591	748321.25	1045735.13	3		661	748308.20	1045753.64	3	
592	748321.07	1045734.66	3		662	748304.40	1045756.16	3	
593	748320.41	1045735.01	3		663	748304.59	1045756.64	3	
594	748314.06	1045737.96	3		664	748308.44	1045754.08	3	
595	748309.18	1045727.40	3		665	748311.46	1045752.87	3	
596	748309.72	1045727.49	3		666	748312.11	1045752.60	3	
597	748313.13	1045726.71	3		667	748314.70	1045758.96	3	
598	748316.16	1045724.49	3		668	748315.16	1045758.76	3	
599	748316.78	1045724.18	3		669	748317.05	1045763.01	3	
600	748316.59	1045723.72	3		670	748316.48	1045762.96	3	
601	748315.90	1045724.07	3		671	748315.69	1045763.24	3	
602	748312.91	1045726.25	3		672	748308.33	1045765.77	3	
603	748309.53	1045727.02	3		673	748308.52	1045766.23	3	
604	748308.34	1045724.05	3		674	748315.88	1045763.70	3	
605	748307.86	1045724.19	3		675	748316.68	1045763.43	3	
606	748307.45	1045721.61	3		676	748319.16	1045769.69	3	
607	748307.97	1045721.65	3		677	748319.62	1045769.51	3	
608	748308.90	1045718.86	3		678	748321.65	1045774.29	3	
609	748308.46	1045718.58	3		679	748321.09	1045774.26	3	
610	748309.35	1045718.48	3		680	748320.34	1045774.60	3	
611	748310.18	1045717.77	3		681	748317.37	1045775.91	3	
612	748310.09	1045717.54	3		682	748313.94	1045778.06	3	
613	748309.58	1045717.61	3		683	748313.53	1045777.61	3	
614	748309.34	1045716.96	3		684	748313.27	1045777.86	3	
615	748309.72	1045716.57	3		685	748313.42	1045778.22	3	
616	748307.13	1045709.73	3		686	748313.86	1045778.70	3	
617	748306.85	1045710.37	3		687	748317.61	1045776.35	3	
618	748302.17	1045712.18	3		688	748320.53	1045775.06	3	
619	748301.99	1045711.72	3		689	748321.29	1045774.72	3	
620	748295.96	1045714.46	3		690	748323.33	1045779.55	3	
621	748296.09	1045713.94	3		691	748324.51	1045781.01	3	
622	748293.11	1045714.33	3		692	748325.27	1045784.02	3	
623	748294.26	1045714.68	3		693	748315.60	1045803.16	3	
624	748293.83	1045714.86	3		694	748315.86	1045803.60	3	

Seznam souřadnic (S–JTSK)

Číslo bodu	Souřadnice pro zápis do KN			Poznámka	Číslo bodu	Souřadnice pro zápis do KN			Poznámka
	Y	X	kód kv.			Y	X	kód kv.	
695	748314.94	1045804.33	3		771	748280.90	1045799.95	3	
696	748314.74	1045803.85	3		772	748280.40	1045800.02	3	
697	748313.35	1045804.08	3		773	748278.00	1045793.91	3	
698	748313.49	1045804.56	3		774	748278.38	1045793.51	3	
699	748309.41	1045806.15	3		775	748276.94	1045794.21	3	
700	748309.21	1045805.69	3		776	748276.54	1045794.91	3	
701	748304.66	1045807.87	3		777	748272.16	1045796.81	3	
702	748304.90	1045808.31	3		778	748271.96	1045796.35	3	
703	748302.04	1045809.51	3		779	748276.16	1045794.53	3	
704	748302.44	1045809.88	3		780	748276.49	1045793.82	3	
705	748301.80	1045810.11	3		781	748276.75	1045793.75	3	
706	748301.69	1045810.15	3		782	748277.81	1045793.45	3	
707	748301.70	1045810.35	3		783	748276.42	1045788.97	3	
708	748302.18	1045810.51	3		784	748276.04	1045789.34	3	
709	748301.64	1045812.59	3		785	748275.02	1045789.52	3	
710	748301.12	1045812.63	3		786	748274.48	1045789.62	3	
711	748303.91	1045819.50	3		787	748269.73	1045791.43	3	
712	748304.37	1045819.32	3		788	748269.54	1045790.97	3	
713	748308.64	1045829.45	3		789	748274.34	1045789.14	3	
714	748308.18	1045829.65	3		790	748274.82	1045789.05	3	
715	748311.32	1045837.10	3		791	748275.87	1045788.86	3	
716	748311.60	1045836.48	3		792	748274.36	1045782.39	3	
717	748313.65	1045835.84	3		793	748273.89	1045782.84	3	
718	748313.39	1045836.44	3		794	748272.51	1045783.38	3	
719	748314.29	1045838.39	3		795	748267.27	1045785.43	3	
720	748314.45	1045838.73	3		796	748267.08	1045784.96	3	
721	748314.67	1045838.03	3		797	748272.32	1045782.92	3	
722	748315.14	1045837.76	3		798	748273.71	1045782.38	3	
723	748315.33	1045838.22	3		799	748273.32	1045781.43	3	
728	748299.96	1045810.18	3		800	748271.58	1045776.90	3	
729	748300.10	1045810.66	3		801	748271.22	1045777.30	3	
730	748291.29	1045812.76	3		802	748270.15	1045777.62	3	
731	748291.62	1045813.18	3		803	748266.13	1045778.85	3	
732	748291.13	1045813.31	3		804	748264.81	1045779.41	3	
733	748291.13	1045813.65	3		805	748264.62	1045778.94	3	
734	748291.68	1045813.74	3		806	748265.95	1045778.37	3	
735	748292.19	1045816.08	3		807	748269.96	1045777.16	3	
736	748291.71	1045816.24	3		808	748271.02	1045776.84	3	
737	748297.03	1045828.91	3		809	748269.13	1045770.89	3	
738	748297.49	1045828.71	3		810	748268.76	1045771.30	3	
739	748302.34	1045840.35	3		811	748267.72	1045771.67	3	
740	748301.88	1045840.55	3		812	748262.43	1045773.59	3	
741	748303.35	1045842.84	3		813	748262.24	1045773.13	3	
742	748302.80	1045842.80	3		814	748267.53	1045771.21	3	
743	748302.19	1045843.05	3		815	748268.57	1045770.83	3	
746	748302.38	1045843.52	3		816	748266.25	1045763.68	3	
747	748302.98	1045843.26	3		817	748265.88	1045764.10	3	
748	748303.94	1045845.64	3		818	748264.82	1045764.57	3	
749	748304.42	1045845.48	3		819	748259.35	1045766.95	3	
750	748305.34	1045848.58	3		820	748259.16	1045766.49	3	
751	748304.91	1045848.90	3		821	748264.63	1045764.11	3	
752	748289.85	1045813.62	3		822	748265.70	1045763.64	3	
753	748285.61	1045814.64	3		823	748262.55	1045755.78	3	
754	748285.45	1045814.16	3		824	748261.91	1045756.03	3	
755	748280.53	1045816.14	3		825	748261.73	1045755.57	3	
756	748280.31	1045816.76	3		826	748262.37	1045755.31	3	
757	748277.60	1045811.77	3		827	748263.01	1045755.59	3	
758	748278.07	1045811.58	3		828	748262.83	1045755.12	3	
759	748276.85	1045810.37	3		829	748267.72	1045753.16	3	
760	748279.54	1045809.05	3		830	748267.91	1045753.63	3	
761	748279.90	1045808.86	3		831	748268.63	1045753.33	3	
762	748280.22	1045809.26	3		832	748268.44	1045752.87	3	
763	748281.57	1045807.66	3		833	748269.00	1045752.91	3	
764	748281.13	1045807.42	3		834	748269.75	1045754.73	3	
765	748281.95	1045804.84	3		835	748269.60	1045755.67	3	
766	748282.47	1045804.84	3		836	748269.96	1045755.23	3	
767	748281.53	1045802.13	3		837	748270.15	1045755.70	3	
768	748281.05	1045802.29	3		838	748271.77	1045754.86	3	
769	748280.61	1045800.81	3		839	748271.63	1045754.38	3	
770	748281.09	1045800.67	3		840	748275.22	1045753.93	3	

Seznam souřadnic (S–JTSK)

Číslo bodu	Souřadnice pro zápis do KN			Poznámka	Číslo bodu	Souřadnice pro zápis do KN			Poznámka
	Y	X	kód kv.			Y	X	kód kv.	
841	748275.30	1045754.43	3		911	748236.91	1045748.54	3	
842	748277.32	1045753.44	3		912	748238.36	1045752.68	3	
843	748277.51	1045753.91	3		913	748238.57	1045741.24	3	
844	748274.25	1045765.86	3		914	748238.22	1045741.65	3	
845	748274.03	1045766.65	3		915	748237.89	1045741.76	3	
846	748274.41	1045766.26	3		916	748237.02	1045742.07	3	
847	748281.82	1045764.44	3		917	748236.94	1045742.43	3	
848	748282.01	1045764.91	3		918	748236.46	1045742.33	3	
849	748274.60	1045766.73	3		919	748236.60	1045741.69	3	
850	748278.72	1045776.99	3		920	748237.70	1045741.30	3	
851	748278.54	1045777.88	3		921	748238.02	1045741.19	3	
852	748278.92	1045777.49	3		922	748236.90	1045738.12	3	
853	748280.78	1045776.98	3		923	748237.37	1045737.93	3	
854	748282.82	1045776.98	3		924	748236.73	1045737.65	3	
855	748286.38	1045775.61	3		925	748252.56	1045731.73	3	
856	748286.57	1045776.07	3		926	748251.82	1045731.48	3	
857	748282.92	1045777.48	3		927	748251.64	1045731.19	3	
858	748280.84	1045777.48	3		928	748252.06	1045730.93	3	
859	748279.11	1045777.96	3		929	748306.00	1045852.38	3	
860	748283.33	1045788.08	3		930	748307.05	1045854.07	3	
861	748283.58	1045788.69	3		931	748307.15	1045854.41	3	
862	748283.30	1045789.31	3		932	748307.09	1045855.06	3	
863	748283.53	1045789.23	3		933	748307.79	1045855.77	3	
864	748285.64	1045788.50	3		934	748308.21	1045855.49	3	
865	748285.52	1045788.02	3		935	748313.44	1045867.27	3	
866	748288.56	1045787.57	3		936	748312.98	1045867.47	3	
867	748288.68	1045788.05	3		937	748320.81	1045885.97	3	
868	748291.12	1045787.20	3		938	748321.27	1045885.79	3	
869	748290.93	1045786.73	3		939	748322.50	1045890.26	3	
870	748265.69	1045745.09	3		940	748322.94	1045890.04	3	
871	748265.03	1045744.81	3		941	748324.16	1045892.03	3	
872	748265.34	1045744.69	3		942	748323.42	1045891.79	3	
873	748267.99	1045743.69	3		943	748323.93	1045892.25	3	
874	748268.11	1045744.17	3		944	748323.96	1045893.78	3	
875	748270.66	1045743.84	3		945	748323.46	1045893.52	3	
876	748270.50	1045743.36	3		946	748318.46	1045897.07	3	
877	748272.92	1045742.67	3		947	748318.72	1045897.49	3	
878	748272.73	1045742.21	3		948	748316.59	1045898.70	3	
879	748259.00	1045745.75	3		949	748316.30	1045898.28	3	
880	748258.56	1045745.97	3		950	748315.81	1045898.59	3	
881	748256.89	1045743.19	3		951	748308.83	1045902.87	3	
882	748256.32	1045742.56	3		952	748308.60	1045903.60	3	
883	748257.06	1045742.50	3		953	748308.19	1045903.26	3	
884	748253.79	1045740.58	3		954	748306.74	1045904.73	3	
885	748253.19	1045740.11	3		955	748307.06	1045905.13	3	
886	748253.39	1045739.63	3		956	748287.88	1045917.35	3	
887	748250.01	1045739.07	3		957	748287.60	1045916.93	3	
888	748250.05	1045739.59	3		958	748268.61	1045929.23	3	
889	748247.43	1045740.46	3		959	748268.84	1045929.68	3	
890	748247.25	1045740.00	3		960	748267.81	1045930.31	3	
891	748241.58	1045742.48	3		961	748266.53	1045930.52	3	
892	748242.01	1045742.84	3		962	748265.46	1045931.76	3	
893	748242.08	1045743.00	3		963	748265.44	1045931.19	3	
894	748242.70	1045744.40	3		964	748265.01	1045931.45	3	
895	748243.00	1045745.10	3		965	748264.64	1045930.60	3	
896	748245.91	1045749.51	3		966	748265.18	1045930.60	3	
897	748245.43	1045749.71	3		967	748264.04	1045928.01	3	
898	748242.56	1045745.34	3		968	748263.58	1045928.21	3	
899	748242.23	1045744.59	3		969	748261.74	1045922.20	3	
900	748241.62	1045743.19	3		970	748259.63	1045916.84	3	
901	748241.55	1045743.03	3		971	748250.17	1045894.70	6	
902	748239.64	1045743.82	3		972	748245.55	1045883.41	3	
903	748239.63	1045743.28	3		973	748245.96	1045883.11	3	
904	748239.20	1045743.54	3		974	748243.74	1045877.75	3	
905	748239.21	1045744.18	3		975	748243.25	1045877.83	3	
906	748238.96	1045744.39	3		976	748242.82	1045875.34	3	
907	748238.76	1045743.90	3		977	748247.53	1045873.61	3	
908	748237.06	1045745.34	3		978	748247.34	1045873.15	3	
909	748237.54	1045745.58	3		979	748243.45	1045875.11	3	
910	748237.41	1045748.46	3		980	748243.26	1045874.64	3	

Seznam souřadnic (S-JTSK)

Číslo bodu	Souřadnice pro zápis do KN			Poznámka	Číslo bodu	Souřadnice pro zápis do KN			Poznámka
	Y	X	kód kv.			Y	X	kód kv.	
981	748242.41	1045874.96	3		1051	748211.83	1045801.46	3	
982	748239.98	1045876.32	3		1052	748216.87	1045799.59	3	
983	748239.61	1045875.86	3		1053	748216.35	1045799.25	3	
984	748233.79	1045878.15	3		1054	748212.09	1045800.82	3	
985	748233.40	1045878.30	3		1055	748211.72	1045800.00	3	
986	748233.60	1045878.76	3		1056	748210.75	1045800.39	3	
987	748230.48	1045880.37	3		1057	748210.57	1045800.47	3	
988	748226.53	1045882.24	3		1058	748207.80	1045795.12	3	
989	748226.34	1045881.78	3		1059	748208.34	1045795.13	3	
990	748230.23	1045879.94	3		1060	748208.55	1045795.01	3	
991	748230.68	1045879.71	3		1061	748208.94	1045794.77	3	
992	748229.23	1045877.57	3		1062	748209.28	1045795.25	3	
993	748225.01	1045865.88	3		1063	748214.41	1045793.59	3	
994	748222.49	1045860.83	3		1064	748213.90	1045793.23	3	
995	748216.59	1045845.84	3		1065	748209.48	1045794.67	3	
996	748217.13	1045845.84	3		1066	748209.08	1045794.11	3	
997	748218.35	1045842.82	3		1067	748208.36	1045794.54	3	
998	748217.83	1045842.76	3		1068	748208.15	1045794.66	3	
999	748217.56	1045840.70	3		1069	748205.86	1045788.81	3	
1000	748218.04	1045840.56	3		1070	748205.22	1045788.53	3	
1001	748215.07	1045833.66	3		1071	748205.80	1045788.29	3	
1002	748214.59	1045833.80	3		1072	748205.99	1045788.75	3	
1003	748214.13	1045830.18	3		1073	748211.50	1045786.49	3	
1004	748214.00	1045829.50	3		1074	748211.31	1045786.02	3	
1005	748212.74	1045830.35	3		1075	748212.20	1045822.22	3	
1006	748212.46	1045829.93	3		1076	748211.81	1045822.59	3	
1007	748213.81	1045829.02	3		1077	748211.21	1045822.68	3	
1008	748213.97	1045828.92	3		1078	748210.25	1045822.82	3	
1009	748214.45	1045829.06	3		1079	748205.63	1045824.80	3	
1010	748214.55	1045828.37	3		1080	748205.44	1045824.34	3	
1011	748214.06	1045828.22	3		1081	748210.11	1045822.34	3	
1012	748214.46	1045827.86	3		1082	748211.02	1045822.20	3	
1013	748214.91	1045827.68	3		1083	748211.63	1045822.11	3	
1014	748215.10	1045828.14	3		1084	748209.64	1045815.38	3	
1015	748220.21	1045826.04	3		1085	748209.27	1045815.80	3	
1016	748220.02	1045825.58	3		1086	748208.53	1045816.09	3	
1017	748221.07	1045825.69	3		1087	748208.14	1045816.25	3	
1018	748220.49	1045824.48	3		1088	748207.92	1045817.06	3	
1019	748220.03	1045824.68	3		1089	748203.43	1045818.37	3	
1020	748217.76	1045819.08	3		1090	748207.50	1045816.70	3	
1021	748218.40	1045819.12	3		1091	748207.72	1045815.87	3	
1022	748224.13	1045817.38	3		1092	748208.34	1045815.63	3	
1023	748223.94	1045816.91	3		1093	748209.09	1045815.33	3	
1024	748218.21	1045818.65	3		1094	748207.46	1045809.55	3	
1025	748215.86	1045814.54	3		1095	748206.97	1045809.68	3	
1026	748216.43	1045814.60	3		1096	748206.02	1045809.96	3	
1027	748216.54	1045814.57	3		1097	748205.55	1045810.10	3	
1028	748217.25	1045814.37	3		1098	748206.02	1045810.88	3	
1029	748217.26	1045813.74	3		1099	748200.93	1045812.27	3	
1030	748221.73	1045811.52	3		1100	748205.28	1045810.62	3	
1031	748221.24	1045811.20	3		1101	748204.79	1045809.80	3	
1032	748216.76	1045813.42	3		1102	748205.83	1045809.49	3	
1033	748216.75	1045813.99	3		1103	748206.78	1045809.21	3	
1034	748216.35	1045814.10	3		1104	748205.39	1045804.90	3	
1035	748216.24	1045814.14	3		1105	748205.05	1045805.37	3	
1036	748212.69	1045806.95	3		1106	748204.33	1045805.83	3	
1037	748213.24	1045806.97	3		1107	748203.94	1045806.07	3	
1038	748213.72	1045806.75	3		1108	748198.63	1045806.64	3	
1039	748214.23	1045807.45	3		1109	748198.43	1045806.16	3	
1040	748219.30	1045805.56	3		1110	748203.78	1045805.59	3	
1041	748218.79	1045805.21	3		1111	748204.14	1045805.35	3	
1042	748214.41	1045806.85	3		1112	748204.84	1045804.90	3	
1043	748213.88	1045806.11	3		1113	748202.76	1045798.96	3	
1044	748213.22	1045806.43	3		1114	748202.40	1045799.38	3	
1045	748213.05	1045806.51	3		1115	748201.80	1045799.63	3	
1046	748213.41	1045806.89	3		1116	748201.56	1045799.72	3	
1047	748210.20	1045800.89	3		1117	748196.12	1045800.50	3	
1048	748210.76	1045800.93	3		1118	748195.93	1045800.03	3	
1049	748210.94	1045800.85	3		1119	748201.42	1045799.24	3	
1050	748211.46	1045800.64	3		1120	748201.61	1045799.16	3	

Seznam souřadnic (S–JTSK)

Číslo bodu	Souřadnice pro zápis do KN			Poznámka	Číslo bodu	Souřadnice pro zápis do KN			Poznámka
	Y	X	kód kv.			Y	X	kód kv.	
1121	748202.21	1045798.92	3		1191	748208.36	1045758.44	6	
1122	748199.70	1045791.14	3		1192	748208.28	1045758.22	3	
1123	748199.31	1045791.50	3		1193	748210.69	1045757.16	3	
1124	748198.51	1045791.60	3		1194	748211.00	1045757.03	3	
1125	748192.97	1045793.88	3		1195	748211.71	1045757.55	3	
1126	748192.78	1045793.42	3		1196	748212.52	1045760.33	3	
1127	748198.32	1045791.12	3		1197	748212.77	1045761.91	3	
1128	748199.12	1045791.02	3		1198	748213.24	1045761.71	3	
1129	748197.28	1045784.82	3		1199	748213.00	1045760.23	3	
1130	748196.35	1045782.38	3		1200	748212.15	1045757.25	3	
1131	748195.89	1045782.56	3		1201	748211.25	1045756.59	3	
1132	748193.61	1045775.73	3		1202	748175.12	1045763.79	3	
1133	748193.24	1045776.15	3		1203	748175.32	1045764.25	3	
1134	748192.67	1045776.36	3		1204	748166.80	1045767.87	3	
1135	748192.49	1045775.90	3		1205	748166.86	1045767.30	3	
1136	748193.05	1045775.69	3		1206	748166.71	1045766.81	3	
1137	748191.65	1045772.41	3		1207	748166.24	1045767.00	3	
1138	748192.07	1045772.15	3		1208	748166.40	1045767.48	3	
1139	748191.98	1045772.04	3		1209	748163.52	1045768.49	3	
1140	748189.18	1045768.80	3		1210	748163.24	1045769.13	3	
1141	748189.02	1045768.62	3		1211	748162.93	1045768.36	3	
1142	748188.84	1045768.56	3		1212	748163.39	1045768.17	3	
1143	748188.74	1045769.06	3		1213	748163.24	1045767.79	3	
1144	748185.59	1045767.54	3		1214	748162.78	1045767.97	3	
1145	748183.79	1045768.23	3		1215	748166.17	1045766.79	3	
1146	748183.89	1045767.71	3		1216	748166.65	1045766.63	3	
1147	748183.39	1045767.82	3		1217	748178.82	1045769.06	3	
1148	748183.28	1045767.56	3		1218	748179.00	1045769.54	3	
1149	748183.80	1045767.51	3		1219	748175.07	1045770.80	3	
1150	748181.17	1045761.67	3		1220	748175.54	1045771.13	3	
1151	748180.71	1045761.88	3		1221	748175.93	1045771.70	3	
1152	748180.74	1045761.32	3		1222	748176.36	1045772.33	3	
1153	748183.98	1045759.76	3		1223	748175.38	1045777.19	3	
1154	748187.03	1045758.84	3		1224	748174.86	1045777.25	3	
1155	748186.79	1045758.40	3		1225	748175.82	1045772.43	3	
1156	748195.77	1045754.63	3		1226	748175.45	1045771.89	3	
1157	748195.95	1045755.09	3		1227	748175.08	1045771.34	3	
1158	748200.87	1045752.85	3		1228	748170.00	1045773.01	3	
1159	748200.41	1045753.54	3		1229	748170.43	1045773.37	3	
1160	748206.62	1045751.44	3		1230	748170.66	1045773.85	3	
1161	748206.18	1045751.07	3		1231	748171.02	1045774.60	3	
1162	748206.64	1045750.88	3		1232	748174.49	1045777.55	3	
1163	748206.48	1045750.56	3		1233	748173.97	1045777.76	3	
1164	748206.01	1045750.75	3		1234	748170.62	1045774.92	3	
1165	748205.88	1045750.48	3		1235	748170.20	1045774.04	3	
1166	748206.32	1045750.26	3		1236	748169.96	1045773.56	3	
1167	748207.89	1045750.31	3		1237	748158.44	1045777.94	3	
1168	748208.08	1045750.77	3		1238	748158.26	1045777.48	3	
1169	748208.34	1045750.65	3		1239	748149.22	1045781.05	3	
1170	748208.35	1045750.10	3		1240	748146.63	1045782.61	3	
1171	748208.98	1045749.54	3		1241	748146.96	1045783.53	3	
1172	748208.96	1045749.32	3		1242	748147.25	1045784.32	3	
1173	748209.46	1045749.24	3		1243	748147.64	1045788.52	3	
1174	748209.59	1045750.04	3		1244	748147.16	1045788.72	3	
1175	748209.34	1045750.16	3		1245	748146.75	1045784.44	3	
1176	748208.79	1045750.44	3		1246	748146.49	1045783.72	3	
1177	748209.97	1045754.21	3		1247	748146.17	1045782.81	3	
1178	748210.43	1045754.02	3		1248	748146.21	1045782.24	3	
1179	748210.63	1045754.50	3		1249	748144.84	1045782.84	3	
1180	748210.15	1045754.66	3		1250	748140.84	1045784.59	3	
1181	748210.73	1045756.60	3		1251	748141.29	1045784.94	3	
1182	748210.50	1045756.70	3		1252	748141.69	1045785.68	3	
1183	748207.66	1045757.94	3		1253	748142.00	1045786.25	3	
1184	748207.90	1045758.63	6		1254	748144.46	1045787.88	3	
1185	748208.16	1045759.39	3		1255	748145.23	1045789.52	3	
1186	748209.71	1045760.63	3		1256	748144.76	1045789.71	3	
1187	748211.94	1045762.24	3		1257	748144.06	1045788.22	3	
1188	748212.49	1045762.02	3		1258	748141.62	1045786.59	3	
1189	748210.01	1045760.23	3		1259	748141.23	1045785.87	3	
1190	748208.58	1045759.09	3		1260	748140.83	1045785.14	3	

Seznam souřadnic (S–JTSK)

Číslo bodu	Souřadnice pro zápis do KN			Poznámka	Číslo bodu	Souřadnice pro zápis do KN			Poznámka
	Y	X	kód kv.			Y	X	kód kv.	
1261	748133.56	1045788.24	3		1331	748136.60	1046004.04	3	
1262	748133.82	1045787.58	3		1332	748137.34	1046005.79	3	
1263	748133.74	1045787.38	3		1333	748136.84	1046005.86	3	
1264	748133.27	1045787.57	3		1334	748128.81	1046004.69	3	
1265	748131.18	1045781.34	3		1335	748128.89	1046005.19	3	
1266	748130.72	1045781.53	3		1336	748120.54	1046005.92	3	
1267	748130.63	1045781.34	3		1337	748120.66	1046006.40	3	
1268	748131.09	1045781.14	3		1338	748119.37	1046006.81	3	
1269	748257.55	1045936.06	3		1339	748119.25	1046006.33	3	
1270	748257.79	1045936.50	3		1340	748113.81	1046007.57	3	
1271	748255.87	1045937.42	3		1341	748113.75	1046007.07	3	
1272	748256.19	1045936.72	3		1342	748110.12	1046007.51	3	
1273	748252.25	1045938.62	3		1343	748110.20	1046008.00	3	
1274	748252.61	1045939.00	3		1344	748103.87	1046008.76	3	
1275	748251.64	1045940.82	3		1345	748103.79	1046008.27	3	
1276	748251.24	1045940.50	3		1346	748099.56	1046008.77	3	
1277	748250.98	1045940.73	3		1347	748099.66	1046009.27	3	
1278	748251.28	1045941.13	3		1348	748097.35	1046009.93	3	
1279	748244.52	1045945.80	3		1349	748097.27	1046009.43	3	
1280	748240.30	1045948.71	3		1350	748088.30	1046010.09	3	
1281	748240.04	1045948.29	3		1351	748088.36	1046010.59	3	
1282	748233.43	1045951.77	3		1352	748086.01	1046011.02	3	
1283	748233.59	1045952.25	3		1353	748085.59	1046010.58	3	
1284	748229.64	1045952.44	3		1354	748085.36	1046011.78	3	
1285	748228.54	1045953.15	3		1355	748085.86	1046011.82	3	
1286	748227.92	1045953.26	3		1356	748085.91	1046012.80	3	
1287	748227.74	1045952.78	3		1357	748085.41	1046012.86	3	
1288	748226.29	1045953.73	3		1358	748168.94	1045977.33	3	
1289	748226.54	1045954.16	3		1359	748168.46	1045977.48	3	
1290	748214.54	1045962.02	3		1360	748168.39	1045977.28	3	
1291	748214.28	1045961.60	3		1361	748168.71	1045976.70	3	
1292	748202.99	1045968.45	3		1362	748161.96	1045978.82	3	
1293	748197.29	1045970.77	3		1363	748162.20	1045978.24	3	
1294	748193.84	1045972.51	3		1364	748161.46	1045977.99	3	
1295	748194.04	1045972.97	3		1365	748161.36	1045976.87	3	
1296	748186.70	1045975.49	3		1366	748160.86	1045975.07	3	
1297	748186.58	1045974.99	3		1367	748164.42	1045974.08	3	
1298	748183.84	1045975.32	3		1368	748164.28	1045973.58	3	
1299	748181.13	1045976.15	3		1369	748160.24	1045974.70	3	
1300	748180.72	1045975.70	3		1370	748160.86	1045976.97	3	
1301	748174.38	1045976.97	3		1371	748161.11	1045979.57	3	
1302	748173.87	1045977.03	3		1372	748161.62	1045979.63	3	
1303	748173.79	1045976.53	3		1373	748161.65	1045979.95	3	
1304	748169.07	1045977.67	3		1374	748160.84	1045980.16	3	
1305	748168.68	1045978.05	3		1375	748155.65	1045981.52	3	
1306	748169.24	1045978.14	3		1376	748155.16	1045981.14	3	
1307	748171.41	1045983.86	3		1377	748140.34	1045985.18	3	
1308	748170.92	1045984.08	3		1378	748139.97	1045984.75	3	
1309	748172.86	1045990.29	3		1379	748138.03	1045985.16	3	
1310	748173.45	1045990.35	3		1380	748133.98	1045986.02	3	
1311	748173.38	1045991.55	3		1381	748134.08	1045986.52	3	
1312	748172.88	1045991.39	3		1382	748123.71	1045988.41	3	
1313	748171.29	1045995.01	3		1383	748123.85	1045987.88	3	
1314	748170.85	1045994.77	3		1384	748123.72	1045987.27	3	
1315	748170.16	1045996.08	3		1385	748122.95	1045983.30	3	
1316	748170.52	1045996.46	3		1386	748125.77	1045982.91	3	
1317	748166.34	1045998.49	3		1387	748125.67	1045982.15	3	
1318	748166.18	1045998.01	3		1388	748125.18	1045982.22	3	
1319	748164.33	1045998.45	3		1389	748125.21	1045982.49	3	
1320	748164.41	1045998.95	3		1390	748122.39	1045982.88	3	
1321	748158.93	1045999.53	3		1391	748122.54	1045984.01	3	
1322	748158.85	1045999.03	3		1392	748123.23	1045987.35	3	
1323	748155.41	1045999.82	3		1393	748123.36	1045987.99	3	
1324	748155.51	1046000.32	3		1394	748122.07	1045988.32	3	
1325	748151.41	1046000.99	3		1395	748122.43	1045988.78	3	
1326	748151.31	1046000.49	3		1396	748122.13	1045988.82	3	
1327	748141.34	1046002.72	3		1397	748116.85	1045989.55	3	
1328	748141.44	1046003.22	3		1398	748116.78	1045989.05	3	
1329	748136.78	1046003.51	3		1399	748116.27	1045989.12	3	
1330	748137.10	1046003.97	3		1400	748106.06	1045991.55	3	

Seznam souřadnic (S–JTSK)

Číslo bodu	Souřadnice pro zápis do KN			Poznámka	Číslo bodu	Souřadnice pro zápis do KN			Poznámka
	Y	X	kód kv.			Y	X	kód kv.	
1401	748105.84	1045991.07	3		1471	747937.60	1046017.75	4	
1402	748098.95	1045991.95	3		1472	747939.29	1046025.30	3	
1403	748099.02	1045992.45	3		1473	747929.66	1046027.57	3	
1404	748084.74	1045993.68	3		1474	747929.78	1046028.05	3	
1405	748084.90	1045993.16	3		1475	747894.87	1046036.46	3	
1406	748084.81	1045992.77	3		1476	747894.69	1046035.98	3	
1407	748084.02	1045989.34	3		1477	747890.37	1046038.18	3	
1408	748084.09	1045988.39	3		1478	747890.55	1046038.66	3	
1409	748086.49	1045988.12	3		1479	747877.30	1046041.72	3	
1410	748087.49	1045987.36	3		1480	747877.18	1046041.24	3	
1411	748083.62	1045987.89	3		1481	747871.91	1046042.60	3	
1412	748083.52	1045989.38	3		1482	747871.83	1046043.14	3	
1413	748084.32	1045992.84	3		1483	747865.68	1046039.47	3	
1414	748084.40	1045993.22	3		1484	747865.52	1046038.79	3	
1415	748083.04	1045993.40	3		1485	747864.34	1046038.09	3	
1416	748083.14	1045993.90	3		1486	747864.54	1046038.79	3	
1417	748077.96	1045994.61	3		1487	747863.89	1046038.40	3	
1418	748077.90	1045994.11	3		1488	747864.15	1046037.98	3	
1419	748064.66	1045996.15	3		1489	748010.03	1045995.12	3	
1420	748064.60	1045995.65	3		1490	748010.47	1045994.90	3	
1421	748044.97	1045998.81	3		1491	748009.71	1045993.68	3	
1422	748045.14	1045998.28	3		1492	748009.27	1045993.92	3	
1423	748045.13	1045998.17	3		1493	748005.81	1045985.56	3	
1424	748044.50	1045993.75	3		1494	748006.29	1045985.42	3	
1425	748047.11	1045993.26	3		1495	748006.00	1045984.00	3	
1426	748047.03	1045992.88	3		1496	748005.52	1045984.14	3	
1427	748043.93	1045993.31	3		1497	748000.72	1045972.63	3	
1428	748044.63	1045998.24	3		1498	748001.18	1045972.45	3	
1429	748044.65	1045998.36	3		1499	747998.11	1045964.81	3	
1430	748043.93	1045998.52	3		1500	747997.69	1045965.13	3	
1431	748043.81	1045998.63	3		1501	747995.66	1045963.53	3	
1432	748044.17	1045998.98	3		1502	747995.43	1045963.49	3	
1433	748043.90	1045999.24	3		1503	747995.88	1045963.07	3	
1434	748043.54	1045999.59	3		1504	747993.93	1045962.71	3	
1435	748043.30	1045999.13	3		1505	747993.93	1045963.21	3	
1436	748038.58	1045999.86	3		1506	747990.69	1045963.40	3	
1437	748038.65	1046000.36	3		1507	747989.71	1045963.61	3	
1438	748021.32	1046003.45	3		1508	747989.83	1045964.09	3	
1439	748021.05	1046002.98	3		1509	747988.79	1045964.39	3	
1440	748014.91	1046004.19	3		1510	747988.72	1045964.14	3	
1441	748014.70	1046003.69	3		1511	747989.13	1045963.77	3	
1442	748014.75	1046004.20	3		1512	747988.94	1045963.13	3	
1443	748014.05	1046003.95	3		1513	747988.46	1045963.25	3	
1444	748013.77	1046004.59	3		1514	747986.63	1045956.94	3	
1445	748013.24	1046001.90	3		1515	747987.11	1045956.83	3	
1446	748012.87	1046002.32	3		1516	747986.78	1045955.67	3	
1447	748012.69	1046001.85	3		1517	747986.46	1045956.37	3	
1448	748012.01	1046002.12	3		1518	747984.84	1045957.09	3	
1449	748012.20	1046002.59	3		1519	747984.68	1045956.61	3	
1450	748011.47	1046002.88	3		1520	747983.10	1045957.50	3	
1451	748010.83	1046002.60	3		1521	747983.23	1045956.96	3	
1452	748011.81	1046005.32	3		1522	747982.82	1045955.21	3	
1453	748012.29	1046005.20	3		1523	747982.34	1045955.33	3	
1454	748012.66	1046007.29	3		1524	747982.74	1045957.08	3	
1455	748012.10	1046007.05	3		1525	747980.00	1045957.84	3	
1456	748010.69	1046007.92	3		1526	747980.12	1045958.32	3	
1457	748010.89	1046008.38	3		1527	747974.38	1045959.73	3	
1458	747999.82	1046010.93	3		1528	747974.30	1045959.23	3	
1459	747999.70	1046010.45	3		1529	747973.20	1045959.87	3	
1460	747991.88	1046012.43	3		1530	747973.34	1045959.35	3	
1461	747992.00	1046012.92	3		1531	747972.93	1045957.54	3	
1462	747989.23	1046013.62	3		1532	747972.44	1045957.66	3	
1463	747988.15	1046013.38	3		1533	747972.85	1045959.44	3	
1464	747975.06	1046016.70	4		1534	747971.34	1045959.87	3	
1465	747975.19	1046017.18	4		1535	747971.46	1045960.35	3	
1466	747964.78	1046019.82	3		1536	747965.44	1045961.85	3	
1467	747964.66	1046019.34	3		1537	747965.34	1045961.37	3	
1468	747939.65	1046025.73	3		1538	747964.13	1045962.10	3	
1469	747939.78	1046025.19	3		1539	747964.27	1045961.56	3	
1470	747938.09	1046017.63	4		1540	747963.83	1045959.68	3	

Seznam souřadnic (S–JTSK)

Číslo bodu	Souřadnice pro zápis do KN			Poznámka	Číslo bodu	Souřadnice pro zápis do KN			Poznámka
	Y	X	kód kv.			Y	X	kód kv.	
1541	747963.34	1045959.80	3		1611	747855.04	1045986.57	3	
1542	747963.78	1045961.66	3		1612	747854.79	1045986.14	3	
1543	747961.69	1045962.12	3		1613	747854.31	1045986.32	3	
1544	747961.81	1045962.60	3		1614	747854.14	1045985.50	3	
1545	747957.13	1045963.81	3		1615	747854.62	1045985.38	3	
1546	747957.03	1045963.33	3		1616	747853.32	1045979.34	3	
1547	747954.94	1045964.21	3		1617	747852.84	1045979.52	3	
1548	747955.08	1045963.68	3		1618	747852.32	1045978.62	3	
1549	747954.65	1045961.85	3		1619	747852.78	1045978.42	3	
1550	747954.16	1045961.97	3		1620	747849.91	1045967.62	3	
1551	747954.59	1045963.79	3		1621	747849.43	1045967.76	3	
1552	747952.46	1045964.36	3		1622	747847.68	1045961.54	3	
1553	747952.58	1045964.84	3		1623	747848.16	1045961.40	3	
1554	747946.98	1045966.10	3		1624	747846.24	1045954.61	3	
1555	747946.86	1045965.62	3		1625	747845.76	1045954.75	3	
1556	747935.26	1045968.82	3		1626	747842.07	1045941.21	3	
1557	747935.38	1045968.28	3		1627	747842.59	1045941.23	3	
1558	747934.95	1045966.48	3		1628	747842.73	1045940.83	3	
1559	747934.46	1045966.60	3		1629	747842.21	1045940.79	3	
1560	747934.90	1045968.39	3		1630	747841.52	1045937.34	3	
1561	747932.94	1045968.85	3		1631	747842.01	1045937.22	3	
1562	747933.06	1045969.33	3		1632	747841.43	1045936.90	3	
1563	747927.30	1045970.71	3		1633	747844.21	1045935.87	3	
1564	747927.18	1045970.23	3		1634	747844.47	1045936.32	3	
1565	747925.91	1045971.05	3		1635	747847.02	1045935.67	3	
1566	747926.04	1045970.51	3		1636	747846.99	1045935.45	3	
1567	747925.62	1045968.68	3		1637	747846.46	1045935.29	3	
1568	747925.13	1045968.79	3		1638	747846.34	1045934.55	3	
1569	747925.55	1045970.62	3		1639	747846.82	1045934.39	3	
1570	747924.25	1045970.94	3		1640	747845.32	1045928.02	3	
1571	747924.37	1045971.42	3		1641	747845.80	1045927.85	3	
1572	747917.92	1045972.85	3		1642	747845.72	1045927.30	3	
1573	747917.80	1045972.37	3		1643	747845.14	1045926.88	3	
1574	747906.13	1045975.72	3		1644	747846.26	1045926.70	3	
1575	747906.26	1045975.18	3		1645	747846.38	1045927.18	3	
1576	747905.84	1045973.33	3		1646	747852.29	1045925.02	3	
1577	747905.35	1045973.44	3		1647	747852.13	1045924.54	3	
1578	747905.77	1045975.30	3		1648	747853.39	1045924.16	3	
1579	747903.70	1045975.81	3		1649	747853.29	1045924.71	3	
1580	747903.82	1045976.29	3		1650	747853.44	1045925.20	3	
1581	747897.95	1045977.58	3		1651	747855.36	1045931.44	3	
1582	747897.83	1045977.10	3		1652	747855.67	1045932.46	3	
1583	747896.87	1045977.86	3		1653	747856.14	1045932.29	3	
1584	747897.00	1045977.31	3		1654	747855.83	1045931.28	3	
1585	747896.58	1045975.51	3		1655	747853.92	1045925.04	3	
1586	747896.10	1045975.62	3		1656	747853.78	1045924.58	3	
1587	747896.51	1045977.44	3		1657	747854.56	1045924.39	3	
1588	747894.88	1045977.86	3		1658	747854.42	1045923.91	3	
1589	747895.00	1045978.34	3		1659	747872.50	1045917.65	3	
1590	747888.80	1045979.81	3		1660	747872.42	1045918.20	3	
1591	747888.68	1045979.33	3		1661	747872.56	1045918.60	3	
1592	747877.05	1045982.54	3		1662	747874.70	1045924.79	3	
1593	747877.17	1045982.00	3		1663	747875.04	1045925.77	3	
1594	747876.73	1045980.18	3		1664	747875.51	1045925.60	3	
1595	747876.24	1045980.30	3		1665	747875.18	1045924.63	3	
1596	747876.69	1045982.12	3		1666	747873.03	1045918.43	3	
1597	747874.87	1045982.63	3		1667	747872.90	1045918.04	3	
1598	747874.99	1045983.11	3		1668	747882.17	1045914.23	3	
1599	747869.11	1045984.32	3		1669	747882.05	1045914.81	3	
1600	747869.03	1045983.82	3		1670	747882.15	1045915.30	3	
1601	747868.59	1045984.40	3		1671	747883.45	1045921.78	3	
1602	747868.73	1045983.87	3		1672	747883.65	1045922.79	3	
1603	747868.32	1045982.16	3		1673	747884.13	1045922.63	3	
1604	747867.83	1045982.27	3		1674	747883.92	1045921.62	3	
1605	747868.24	1045983.97	3		1675	747882.63	1045915.14	3	
1606	747859.04	1045986.67	3		1676	747882.53	1045914.65	3	
1607	747858.94	1045986.19	3		1677	747883.52	1045914.40	3	
1608	747855.98	1045986.76	3		1678	747883.32	1045913.94	3	
1609	747855.98	1045987.28	3		1679	747884.72	1045913.00	3	
1610	747854.72	1045987.01	3		1680	747885.08	1045913.36	3	

Seznam souřadnic (S–JTSK)

Číslo bodu	Souřadnice pro zápis do KN			Poznámka	Číslo bodu	Souřadnice pro zápis do KN			Poznámka
	Y	X	kód kv.			Y	X	kód kv.	
1681	747885.55	1045912.71	3		1751	747948.71	1045890.80	3	
1682	747885.17	1045912.37	3		1752	747953.03	1045889.82	3	
1683	747886.32	1045911.31	3		1753	747952.95	1045889.32	3	
1684	747886.59	1045911.74	3		1754	747954.65	1045889.16	3	
1685	747886.93	1045911.63	3		1755	747954.31	1045889.70	3	
1686	747893.60	1045909.03	3		1756	747954.53	1045890.38	3	
1687	747893.94	1045909.45	3		1757	747955.01	1045890.21	3	
1688	747894.16	1045908.85	3		1758	747957.07	1045896.36	3	
1689	747894.26	1045909.35	3		1759	747956.59	1045896.52	3	
1690	747895.61	1045909.23	3		1760	747957.40	1045897.33	3	
1691	747895.59	1045908.73	3		1761	747956.92	1045897.50	3	
1692	747897.24	1045908.77	3		1762	748434.14	1045747.16	3	
1693	747897.30	1045909.27	3		1763	748392.35	1045673.76	3	
1694	747900.23	1045907.92	3		1764	748397.95	1045679.01	3	
1695	747900.34	1045908.41	3		1765	748332.13	1045781.91	3	
1696	747900.82	1045908.42	3		1766	748332.21	1045781.88	3	
1697	747900.94	1045908.83	3		1767	748332.03	1045781.42	3	
1698	747902.76	1045915.12	3		1768	748325.12	1045799.30	3	
1699	747903.04	1045916.10	3		1769	748277.46	1045810.46	3	
1700	747903.52	1045915.93	3		1770	748278.92	1045809.96	3	
1701	747903.23	1045914.95	3		1771	748279.03	1045809.42	3	
1702	747901.41	1045908.67	3		1773	748220.41	1045825.42	3	
1703	747901.24	1045908.09	3		1774	748209.03	1045749.76	3	
1704	747908.62	1045905.44	3		1775	748185.53	1045768.03	3	
1705	747909.63	1045905.31	3		1776	748242.35	1045875.50	3	
1706	747909.76	1045905.77	3		1777	748238.34	1045949.75	3	
1707	747911.54	1045912.08	3		1778	748328.22	1045798.01	3	
1708	747911.82	1045913.07	3		1779	748366.69	1045784.19	3	
1709	747912.30	1045912.90	3						
1710	747912.02	1045911.92	3						
1711	747910.23	1045905.61	3						
1712	747910.06	1045904.98	3						
1713	747908.48	1045904.96	3						
1714	747918.29	1045902.21	3						
1715	747918.13	1045901.73	3						
1716	747926.63	1045898.77	3						
1717	747926.73	1045899.27	3						
1718	747927.70	1045899.41	3						
1719	747927.77	1045899.59	3						
1720	747929.93	1045905.73	3						
1721	747930.27	1045906.70	3						
1722	747930.75	1045906.54	3						
1723	747930.41	1045905.57	3						
1724	747928.24	1045899.42	3						
1725	747928.03	1045898.82	3						
1726	747936.52	1045895.78	3						
1727	747936.41	1045895.29	3						
1728	747936.90	1045895.94	3						
1729	747937.03	1045896.41	3						
1730	747938.82	1045902.66	3						
1731	747939.10	1045903.65	3						
1732	747939.57	1045903.49	3						
1733	747939.29	1045902.50	3						
1734	747937.26	1045895.38	3						
1735	747938.45	1045894.31	3						
1736	747938.19	1045893.87	3						
1737	747939.75	1045893.33	3						
1738	747939.70	1045893.88	3						
1739	747946.52	1045891.02	3						
1740	747946.86	1045891.43	3						
1741	747948.50	1045890.34	3						
1742	747947.81	1045891.10	3						
1743	747947.27	1045891.76	3						
1744	747947.10	1045891.96	3						
1745	747947.87	1045899.54	3						
1746	747947.98	1045900.59	3						
1747	747948.46	1045900.42	3						
1748	747948.36	1045899.37	3						
1749	747947.62	1045892.12	3						
1750	747947.71	1045892.01	3						

Botanica - Vidoule

Evidence majitelů nemovitostí v pořadí podle trasy

Kat. území	KN	EN	LV	jméno	PSČ	město	ulice	počet	plocha	délka	GP
Jinonice	1342/1		1144	Rozvojové projekty Praha, a.s.	170 00	Praha 7	Výstaviště 67, Bubeneč		285	578,56	1778-8/2017
Jinonice	1342/724		1144	Rozvojové projekty Praha, a.s.	170 00	Praha 7	Výstaviště 67, Bubeneč		14	28,50	1778-8/2017
Jinonice	1342/720		1144	Rozvojové projekty Praha, a.s.	170 00	Praha 7	Výstaviště 67, Bubeneč		168	334,80	1778-8/2017
Jinonice	1342/722		1144	Rozvojové projekty Praha, a.s.	170 00	Praha 7	Výstaviště 67, Bubeneč		9	17,61	1778-8/2017
Jinonice	1342/725		1144	Rozvojové projekty Praha, a.s.	170 00	Praha 7	Výstaviště 67, Bubeneč		80	161,13	1778-8/2017
Jinonice	1342/727		1144	Rozvojové projekty Praha, a.s.	170 00	Praha 7	Výstaviště 67, Bubeneč		50	103,39	1778-8/2017
Jinonice	1342/749		1144	Rozvojové projekty Praha, a.s.	170 00	Praha 7	Výstaviště 67, Bubeneč		1	0,98	1778-8/2017
Jinonice	1342/726		1144	Rozvojové projekty Praha, a.s.	170 00	Praha 7	Výstaviště 67, Bubeneč		1	2,06	1778-8/2017
Jinonice	1342/723		1144	Rozvojové projekty Praha, a.s.	170 00	Praha 7	Výstaviště 67, Bubeneč		44	89,50	1778-8/2017
Jinonice	1342/728		1144	Rozvojové projekty Praha, a.s.	170 00	Praha 7	Výstaviště 67, Bubeneč		43	86,35	1778-8/2017
Jinonice	1342/729		1144	Rozvojové projekty Praha, a.s.	170 00	Praha 7	Výstaviště 67, Bubeneč		39	80,52	1778-8/2017
Jinonice	1342/751		1144	Rozvojové projekty Praha, a.s.	170 00	Praha 7	Výstaviště 67, Bubeneč		3	5,84	1778-8/2017
Jinonice	1342/752		1144	Rozvojové projekty Praha, a.s.	170 00	Praha 7	Výstaviště 67, Bubeneč		55	110,16	1778-8/2017
Jinonice	1342/731		1144	Rozvojové projekty Praha, a.s.	170 00	Praha 7	Výstaviště 67, Bubeneč		41	84,74	1778-8/2017
Jinonice	1342/730		1144	Rozvojové projekty Praha, a.s.	170 00	Praha 7	Výstaviště 67, Bubeneč		27	70,85	1778-8/2017
Jinonice	1342/754		1144	Rozvojové projekty Praha, a.s.	170 00	Praha 7	Výstaviště 67, Bubeneč		23	45,15	1778-8/2017
Jinonice	1342/733		1144	Rozvojové projekty Praha, a.s.	170 00	Praha 7	Výstaviště 67, Bubeneč		29	64,61	1778-8/2017
Jinonice	1342/759		1144	Rozvojové projekty Praha, a.s.	170 00	Praha 7	Výstaviště 67, Bubeneč		4	7,13	1778-8/2017
Jinonice	1342/732		1144	Rozvojové projekty Praha, a.s.	170 00	Praha 7	Výstaviště 67, Bubeneč		13	33,22	1778-8/2017
Jinonice	1342/744		1144	Rozvojové projekty Praha, a.s.	170 00	Praha 7	Výstaviště 67, Bubeneč		26	52,43	1778-8/2017
Jinonice	1342/743		1144	Rozvojové projekty Praha, a.s.	170 00	Praha 7	Výstaviště 67, Bubeneč		24	47,95	1778-8/2017
Jinonice	1342/762		1144	Rozvojové projekty Praha, a.s.	170 00	Praha 7	Výstaviště 67, Bubeneč		6	10,77	1778-8/2017
Jinonice	1342/48		1144	Rozvojové projekty Praha, a.s.	170 00	Praha 7	Výstaviště 67, Bubeneč		11	19,82	1778-8/2017
Jinonice	1342/755		1144	Rozvojové projekty Praha, a.s.	170 00	Praha 7	Výstaviště 67, Bubeneč		12	23,42	1778-8/2017
Jinonice	1342/763		1144	Rozvojové projekty Praha, a.s.	170 00	Praha 7	Výstaviště 67, Bubeneč		7	12,89	1778-8/2017
Jinonice	1342/736		1144	Rozvojové projekty Praha, a.s.	170 00	Praha 7	Výstaviště 67, Bubeneč		95	196,54	1778-8/2017
Jinonice	1342/735		1144	Rozvojové projekty Praha, a.s.	170 00	Praha 7	Výstaviště 67, Bubeneč		21	43,07	1778-8/2017
Jinonice	1342/740		1144	Rozvojové projekty Praha, a.s.	170 00	Praha 7	Výstaviště 67, Bubeneč		29	59,41	1778-8/2017
Jinonice	1342/47		1144	Rozvojové projekty Praha, a.s.	170 00	Praha 7	Výstaviště 67, Bubeneč		2	2,97	1778-8/2017
Jinonice	1342/558		1144	Rozvojové projekty Praha, a.s.	170 00	Praha 7	Výstaviště 67, Bubeneč		11	23,51	1778-8/2017
Jinonice	1342/215		1144	Rozvojové projekty Praha, a.s.	170 00	Praha 7	Výstaviště 67, Bubeneč		71	142,09	1778-8/2017
Jinonice	1342/559		1144	Rozvojové projekty Praha, a.s.	170 00	Praha 7	Výstaviště 67, Bubeneč		12	24,28	1778-8/2017
Jinonice	1342/561		1144	Rozvojové projekty Praha, a.s.	170 00	Praha 7	Výstaviště 67, Bubeneč		35	70,16	1778-8/2017
Jinonice	1342/564		1144	Rozvojové projekty Praha, a.s.	170 00	Praha 7	Výstaviště 67, Bubeneč		10	20,12	1778-8/2017
Jinonice	1342/560		1144	Rozvojové projekty Praha, a.s.	170 00	Praha 7	Výstaviště 67, Bubeneč		16	35,15	1778-8/2017
Jinonice	1342/50		1144	Rozvojové projekty Praha, a.s.	170 00	Praha 7	Výstaviště 67, Bubeneč		17	34,32	1778-8/2017
Jinonice	1342/563		1144	Rozvojové projekty Praha, a.s.	170 00	Praha 7	Výstaviště 67, Bubeneč		17	34,79	1778-8/2017
Jinonice	1342/568		1144	Rozvojové projekty Praha, a.s.	170 00	Praha 7	Výstaviště 67, Bubeneč		86	171,65	1778-8/2017
Jinonice	1342/572		1144	Rozvojové projekty Praha, a.s.	170 00	Praha 7	Výstaviště 67, Bubeneč		1	1,35	1778-8/2017
Jinonice	1342/570		1144	Rozvojové projekty Praha, a.s.	170 00	Praha 7	Výstaviště 67, Bubeneč		1	5,23	1778-8/2017
Jinonice	1342/571		1144	Rozvojové projekty Praha, a.s.	170 00	Praha 7	Výstaviště 67, Bubeneč		78	158,80	1778-8/2017
Jinonice	1342/573		1144	Rozvojové projekty Praha, a.s.	170 00	Praha 7	Výstaviště 67, Bubeneč		7	15,11	1778-8/2017
Jinonice	1342/579		1144	Rozvojové projekty Praha, a.s.	170 00	Praha 7	Výstaviště 67, Bubeneč		24	47,75	1778-8/2017
Jinonice	1342/576		1144	Rozvojové projekty Praha, a.s.	170 00	Praha 7	Výstaviště 67, Bubeneč		27	54,85	1778-8/2017
Jinonice	1342/574		1144	Rozvojové projekty Praha, a.s.	170 00	Praha 7	Výstaviště 67, Bubeneč		5	10,65	1778-8/2017