

## POLOŽKY SOUPISU PRACÍ

Stavba: O180209 II/273 Mšeno, průtah  
 Objekt: SO 301 Odvodnění silnice II/273  
 Rozpočet: SO 301.1 Odvodnění silnice II/273 - město Mšeno

Poř.č.	Položka	Typ	Text	MJ	Počet MJ	J.cena	Celkem
16	89712		- očištění a ošetření úložných ploch, - předepsané podkladní konstrukce VPUSŤ KANALIZAČNÍ ULIČNÍ KOMPLETNÍ Z BETONOVÝCH DÍLCŮ 22*0,549=12,078 [A] nové UV 10*0,549=5,490 [B] nahrazení stávajících vč. revize a přepojení přípojek Celkem: A+B=17,568 [C] Technická specifikace: položka zahrnuje: - dodávku a osazení předepsaných dílů včetně mříže - výplň, těsnění a tmelení spar a spojů, - opatření povrchů betonu izolací proti zemní vlhkosti v částech, kde přijdou do styku se zeminou nebo kamenivem, - předepsané podkladní konstrukce	KUS	17,568	6 878,00	120 832,70
17	899309		DOPLŇKY NA POTRUBÍ - VÝSTRAŽNÁ FÓLIE 74*0,549=40,626 [A] Technická specifikace: - Položka zahrnuje veškerý materiál, výrobky a polotovary, včetně mimostaveništní a vnitrostaveništní dopravy (rovněž přesuny), včetně naložení a složení, případně s uložením.	M	40,626	11,00	446,89
18	89944		VÝŘEZ, VÝSEK, ÚTES NA POTRUBÍ DN DO 200MM napojení přípojek deš'tových svodů DN 200 navrtávkou do stávajícího potrubí 14*0,549=7,686 [A] Technická specifikace: - zahrnují zejména náklady na osekání trub na útesy, na vysekání otvorů pro zaústění, na obetonování útesu. U výřezu a výseku náklady na ohlášení uzavírání vody, uzavření a otevření šoupat, vypuštění a napuštění vody, odzdušnění potrubí a pod.	KUS	7,686	2 048,00	15 740,93
19	899642		ZKOUŠKA VODOTĚSNOSTI POTRUBÍ DN DO 200MM (82+8 +18)*0,549=59,292 [A] Technická specifikace: - přísun, montáž, demontáž, odsun zkoušecího čerpadla, napuštění tlakovou vodou, dodání vody pro tlakovou zkoušku, montáž a demontáž dílců pro zabezpečení konce zkoušeného úseku potrubí, montáž a demontáž koncových tvarovek, montáž zaslepovací příruby, zaslepení odboček pro armatury a pro odbočující řady.	M	59,292	76,00	4 506,19
20	899652		ZKOUŠKA VODOTĚSNOSTI POTRUBÍ DN DO 300MM 74*0,549=40,626 [A] Technická specifikace: - přísun, montáž, demontáž, odsun zkoušecího čerpadla, napuštění tlakovou vodou, dodání vody pro tlakovou zkoušku, montáž a demontáž dílců pro zabezpečení konce zkoušeného úseku potrubí, montáž a demontáž koncových tvarovek, montáž zaslepovací příruby, zaslepení odboček pro armatury a pro odbočující řady.	M	40,626	176,00	7 150,18

74/2



## POLOŽKY SOUPISU PRACÍ

**Stavba:** O180209 II/273 Mšeno, průtah  
**Objekt:** SO 301 Odvodnění silnice II/273  
**Rozpočet:** SO 301.1 Odvodnění silnice II/273 - město Mšeno

Poř.č.	Položka	Typ	Text	MJ	Počet MJ	J.cena	Celkem
21	89980		TELEVIZNÍ PROHLÍDKA POTRUBÍ 1x před přejímkou (74+108)*0,549=99,918 [A] Technická specifikace: položka zahrnuje prohlídku potrubí televizní kamerou, záznam prohlídky na nosičích DVD a vyhotovení závěrečného písemného protokolu	M	99,918	103,00	10 291,55
<b>8</b>	<b>Potrubí</b>						<b>275 927,95</b>
9		<b>Ostatní konstrukce a práce</b>					
22	96687		VYBOURÁNÍ ULIČNÍCH VPUSTÍ KOMPLETNÍCH - odvoz a uložení na skládku - vč. přepojení případných stáv. dešťových svodů (6+10)*0,549=8,784 [A] Technická specifikace: - položka zahrnuje veškerou manipulaci s vybouranou sutí a hmotami včetně uložení na skládku. Nezahrnuje poplatek za skládku, který se vykazuje v položce 0141** (s výjimkou malého množství bouraného materiálu, kde je možné poplatek zahrnout do jednotkové ceny bourání – tento fakt musí být uveden v doplňujícím textu k položce) - položka zahrnuje veškeré další práce plynoucí z technologického předpisu a z platných předpisů	KUS	8,784	1 463,00	12 850,99
<b>9</b>	<b>Ostatní konstrukce a práce</b>						<b>12 850,99</b>
<b>Celkem:</b>							<b>537 518,84</b>

**SOUPIS PRACÍ**

**Stavba:** O180209 II/273 Mšeno, průtah  
**Objekt:** SO 301 Odvodnění silnice II/273  
**Rozpočet:** SO 301.2 Odvodnění silnice II/273 - Středočeský kraj

**Objednavatel:**  
**Zhotovitel dokumentace:**  
**Zhotovitel:** SaM Silnice a mosty

**Základní cena:** 441 568,62 Kč

**Cena celková:** 441 568,62 Kč

**DPH:** 92 729,41 Kč

**Cena s daní:** 534 298,03 Kč

**Měrné jednotky:**

**Počet měrných jednotek:** 1,00

**Náklad na měrnou jednotku:** 441 568,62 Kč

**Vypracoval zadání:**

**Vypracoval nabídku:**

**Datum zadání:**

**Datum vypracování nabídky:**



214



## POLOŽKY SOUPISU PRACÍ

Stavba: O180209 II/273 Mšeno, průtah  
 Objekt: SO 301 Odvodnění silnice II/273  
 Rozpočet: SO 301.2 Odvodnění silnice II/273 - Středočeský kraj

Poř.č.	Položka	Typ	Text	MJ	Počet MJ	J.cena	Celkem
0			<b>Všeobecné konstrukce a práce</b>				
1	014101A		POPLATKY ZA SKLÁDKU - zemina dle pol.13273a: $121,89 \cdot 0,451 = 54,972$ [A] Technická specifikace: - položka obsahuje veškeré poplatky provozovateli skládky související s uložením odpadu na skládce. - v ceně zahrnuto složení, manipulace při skládání na řízené skládce a zaplacení poplatku skládkovné	M3	54,972	130,00	7 146,36
2	014102B		POPLATKY ZA SKLÁDKU - prostý beton, cihla dle pol.96687 $(6+10)ks \cdot 1m3 \cdot 2,38u/m3 \cdot 0,451 = 17,174$ [A] Technická specifikace: - položka obsahuje veškeré poplatky provozovateli skládky související s uložením odpadu na skládce. - v ceně zahrnuto složení, manipulace při skládání na řízené skládce a zaplacení poplatku skládkovné	T	17,174	200,00	3 434,80
0			<b>Všeobecné konstrukce a práce</b>				<b>10 581,16</b>
1			<b>Zemní práce</b>				
3	12573		VYKOPÁVKY ZE ZEMNÍKŮ A SKLÁDEK TR. I naložení a dovoz z mezideponie pro zpětné použití do pol.17411: $274,197 \cdot 0,451 = 123,663$ [A] Technická specifikace: položka zahrnuje: - vodorovná a svislá doprava, přemístění, přeložení, manipulace s výkopkem - kompletní provedení vykopávky nezapažené i zapažené - ošetření výkopiště po celou dobu práce v něm vč. klimatických opatření - ztížení vykopávek v blízkosti podzemního vedení, konstrukcí a objektů vč. jejich dočasného zajištění - ztížení pod vodou, v okolí výbušnin, ve stíněných prostorech a pod. - příplatek za lepivost - těžení po vrstvách, pásech a po jiných nutných částech (figurách) - čerpání vody vč. čerpacích jímek, potrubí a pohotovostní čerpací soupravy (viz ustanovení k pol. 1151,2) - potřebné snížení hladiny podzemní vody - těžení a rozpojování jednotlivých balvanů - vytahování a nošení výkopku - ruční vykopávky, odstranění kořenů a napadávek - pažení, vzepření a rozepření vč. přepažování (vyjma štětových stěn) - úpravu, ochranu a očištění dna, základové spáry, stěn a svahů	M3	123,663	129,00	15 952,53

0,45





## POLOŽKY SOUPISU PRACÍ

Stavba: O180209 II/273 Mšeno, průtah  
 Objekt: SO 301 Odvodnění silnice II/273  
 Rozpočet: SO 301.2 Odvodnění silnice II/273 - Středočeský kraj

Poř.č.	Položka	Typ	Text	MJ	Počet MJ	J.cena	Celkem
			<ul style="list-style-type: none"> <li>- udržování výkopiště a jeho ochrana proti vodě</li> <li>- odvedení nebo obvedení vody v okolí výkopiště a ve výkopišti</li> <li>- třídění výkopku</li> <li>- veškeré pomocné konstrukce umožňující provedení vykopávky (příjezdy, sjezdy, nájezdy, lešení, podpěr. konstr., přemostění, zpevněné plochy, zakrytí a pod.)</li> <li>položka nezahrnuje:</li> <li>- práce spojené s otvirkou zemníku</li> </ul>				
4	13273	a	<p>HLOUBENÍ RÝH ŠÍŘ DO 2M PAŽ I NEPAŽ TR. I            odvoz na skládku</p> <p>Dle PP a vzor. uložení: délka*šířka*prům. hl.            Stoky: 74*1,15*2,37=201,687 [A]            Přípojky: (82+8+18)*1*1,8=194,400 [B]            odpočet pro zpětné použití do pol.17411: -274,197=-274,197 [C]            Celkem: (A+B+C)*0,451=54,972 [D]</p> <p>Technická specifikace: položka zahrnuje:</p> <ul style="list-style-type: none"> <li>- vodorovná a svislá doprava, přemístění, přeložení, manipulace s výkopkem</li> <li>- kompletní provedení vykopávky nezapažené i zapažené</li> <li>- ošetření výkopiště po celou dobu práce v něm vč. klimatických opatření</li> <li>- ztížení vykopávek v blízkosti podzemního vedení, konstrukcí a objektů vč. jejich dočasného zajištění</li> <li>- ztížení pod vodou, v okolí výbušnin, ve stísněných prostorech a pod.</li> <li>- příplatek za lepivost</li> <li>- těžení po vrstvách, pásech a po jiných nutných částech (figurách)</li> <li>- čerpání vody vč. čerpacích jímek, potrubí a pohotovostní čerpací soupravy (viz ustanovení k pol. 1151,2)</li> <li>- potřebné snížení hladiny podzemní vody</li> <li>- těžení a rozpojování jednotlivých balvanů</li> <li>- vytahování a nošení výkopku</li> <li>- svahování a přesvah. svahů do konečného tvaru, výměna hornin v podloží a v pláni znehodnocené klimatickými vlivy</li> <li>- ruční vykopávky, odstranění kořenů a napadávek</li> <li>- pažení, vzepření a rozeptění vč. přepažování (vyjma štětových stěn)</li> <li>- úpravu, ochranu a očištění dna, základové spáry, stěn a svahů</li> <li>- odvedení nebo obvedení vody v okolí výkopiště a ve výkopišti</li> <li>- třídění výkopku</li> <li>- veškeré pomocné konstrukce umožňující provedení vykopávky (příjezdy, sjezdy, nájezdy, lešení, podpěr. konstr., přemostění, zpevněné plochy, zakrytí a</li> </ul>	M3	54,972	640,00	35 182,08

9/4/18



## POLOŽKY SOUPISU PRACÍ

Stavba: O180209 II/273 Mšeno, průtah  
 Objekt: SO 301 Odvodnění silnice II/273  
 Rozpočet: SO 301.2 Odvodnění silnice II/273 - Středočeský kraj

Poř.č.	Položka	Typ	Text	MJ	Počet MJ	J.cena	Celkem
			pod.) - nezahrnuje uložení zeminy (na skládku, do násypu) ani poplatky za skládku, vykazují se v položce č.0141**				
5	13273	b	HLOUBENÍ RÝH ŠÍŘ DO 2M PAŽ I NEPAŽ TR. I odvoz na mezideponii pro zpětné použití do pol.17411: $274,197 \cdot 0,451 = 123,663$ [A] Technická specifikace: položka zahrnuje: - vodorovná a svislá doprava, přemístění, přeložení, manipulace s výkopkem - kompletní provedení vykopávky nezapažené i zapažené - ošetření výkopiště po celou dobu práce v něm vč. klimatických opatření - ztížení vykopávek v blízkosti podzemního vedení, konstrukcí a objektů vč. jejich dočasného zajištění - ztížení pod vodou, v okolí výbušnin, ve stísněných prostorech a pod. - příplatek za lepivost - těžení po vrstvách, pásech a po jiných nutných částech (figurách) - čerpání vody vč. čerpacích jímek, potrubí a pohotovostní čerpací soupravy (viz ustanovení k pol. 1151,2) - potřebné snížení hladiny podzemní vody - těžení a rozpojování jednotlivých balvanů - vytahování a nošení výkopku - svahování a přesvah. svahů do konečného tvaru, výměna hornin v podloží a v pláni znehodnocené klimatickými vlivy - ruční vykopávky, odstranění kořenů a napadávek - pažení, vzepření a rozepření vč. přepažování (vyjma štětových stěn) - úpravu, ochranu a očištění dna, základové spáry, stěn a svahů - odvedení nebo obvedení vody v okolí výkopiště a ve výkopišti - třídění výkopku - veškeré pomocné konstrukce umožňující provedení vykopávky (příjezdy, sjezdy, rájezdy, lešení, podpěr. konstr., přemostění, zpevněné plochy, zakrytí a pod.) - nezahrnuje uložení zeminy (na skládku, do násypu) ani poplatky za skládku, vykazují se v položce č.0141**	M3	123,663	640,00	79 144,32
6	17120		ULOŽENÍ SYPANINY DO NÁSYPŮ A NA SKLÁDKY BEZ ZHUTNĚNÍ uložení na skládku: $121,89 = 121,890$ [A] uložení na mezideponii: $274,197 = 274,197$ [B] Celkem: $(A+B) \cdot 0,451 = 178,635$ [C] Technická specifikace: položka zahrnuje: - kompletní provedení zemní konstrukce do předepsaného tvaru	M3	178,635	11,00	1 964,99

K11



## POLOŽKY SOUPISU PRACÍ

Stavba: O180209 II/273 Mšeno, průtah  
 Objekt: SO 301 Odvodnění silnice II/273  
 Rozpočet: SO 301.2 Odvodnění silnice II/273 - Středočeský kraj

Poř.č.	Položka	Typ	Text	MJ	Počet MJ	J.cena	Celkem
			<ul style="list-style-type: none"> <li>- ošetření úložiště po celou dobu práce v něm vč. klimatických opatření</li> <li>- ztížení v okolí vedení, konstrukcí a objektů a jejich dočasné zajištění</li> <li>- ztížení provádění ve ztížených podmínkách a stísněných prostorech</li> <li>- ztížené ukládání sypaniny pod vodu</li> <li>- ukládání po vrstvách a po jiných nutných částech (figurách) vč. dosypávek</li> <li>- spouštění a nošení materiálu</li> <li>- úprava, očištění a ochrana podloží a svahů</li> <li>- svahování, uzavírání povrchů svahů</li> <li>- udržování úložiště a jeho ochrana proti vodě</li> <li>- odvedení nebo obvedení vody v okolí úložiště a v úložišti</li> <li>- veškeré pomocné konstrukce umožňující provedení zemní konstrukce (příjezdy, sjezdy, nájezdy, lešení, podpěrné konstrukce, přemostění, zpevněné plochy, zakrytí a pod.)</li> </ul>				
7	17411		<p>ZÁSYP JAM A RÝH ZEMINOU SE ZHUTNĚNÍM</p> <p>Rozdíl hloubení - součet obsypu podsypu bez odečtu potrubí  <math>(396,087-74*0,735-108*0,625)*0,451=123,663</math> [A]</p> <p>Technická specifikace: položka zahrnuje:</p> <ul style="list-style-type: none"> <li>- kompletní provedení zemní konstrukce vč. výběru vhodného materiálu</li> <li>- úprava ukládaného materiálu vlhčením, tříděním, promícháním nebo vysoušením, příp. jiné úpravy za účelem zlepšení jeho mech. vlastností</li> <li>- hutnění i různé míry hutnění</li> <li>- ošetření úložiště po celou dobu práce v něm vč. klimatických opatření</li> <li>- ztížení v okolí vedení, konstrukcí a objektů a jejich dočasné zajištění</li> <li>- ztížení provádění vč. hutnění ve ztížených podmínkách a stísněných prostorech</li> <li>- ztížené ukládání sypaniny pod vodu</li> <li>- ukládání po vrstvách a po jiných nutných částech (figurách) vč. dosypávek</li> <li>- spouštění a nošení materiálu</li> <li>- výměna částí zemní konstrukce znehodnocené klimatickými vlivy</li> <li>- ruční hutnění</li> <li>- udržování úložiště a jeho ochrana proti vodě</li> <li>- odvedení nebo obvedení vody v okolí úložiště a v úložišti</li> <li>- veškeré pomocné konstrukce umožňující provedení zemní konstrukce (příjezdy, sjezdy, nájezdy, lešení, podpěrné konstrukce, přemostění, zpevněné plochy, zakrytí a pod.)</li> </ul>	M3	123,663	75,00	9 274,73
8	17581		OBSYP POTRUBÍ A OBJEKTŮ Z NAKUPOVANÝCH MATERIÁLŮ	M3	49,677	915,00	45 454,46

12/11/18



## POLOŽKY SOUPISU PRACÍ

Stavba: O180209 II/273 Mšeno, průtah  
 Objekt: SO 301 Odvodnění silnice II/273  
 Rozpočet: SO 301.2 Odvodnění silnice II/273 - Středočeský kraj

Poř.č.	Položka	Typ	Text	MJ	Počet MJ	J.cena	Celkem
			<p>Dle uložení potrubí - délka*plocha 300mm nad vrch potrubí s odpočtem potrubí:            Stoka: <math>74 \cdot 0,642 = 47,508</math> [A]            Přípojky: <math>108 \cdot 0,580 = 62,640</math> [B]            Celkem: <math>(A+B) \cdot 0,451 = 49,677</math> [C]</p> <p>Technická specifikace: položka zahrnuje:            - kompletní provedení zemní konstrukce včetně nákupu a dopravy materiálu dle zadávací dokumentace            - úprava ukládaného materiálu vlhčením, tříděním, promícháním nebo vysoušením, příp. jiné úpravy za účelem zlepšení jeho mech. vlastností            - hutnění i různé míry hutnění            - ošetření úložiště po celou dobu práce v něm vč. klimatických opatření            - ztížení v okolí vedení, konstrukcí a objektů a jejich dočasné zajištění            - ztížení provádění vč. hutnění ve ztížených podmínkách a stísněných prostorech            - ztížené ukládání sypaniny pod vodu            - ukládání po vrstvách a po jiných nutných částech (figurách) vč. dosypávek            - spouštění a nošení materiálu            - výměna částí zemní konstrukce znehodnocené klimatickými vlivy            - ruční hutnění a výplň jam a prohlubní v podloží            - úprava, očištění, ochrana a zhutnění podloží            - svahování, hutnění a uzavírání povrchů svahů            - zřízení lavic na svazích            - udržování úložiště a jeho ochrana proti vodě            - odvedení nebo obvedení vody v okolí úložiště a v úložišti            - veškeré pomocné konstrukce umožňující provedení zemní konstrukce (příjezdy, sjezdy, nájezdy, lešení, podpěrné konstrukce, přemostění, zpevněné plochy, zakrytí a pod.)            - zemina vytlačena potrubím o DN do 180mm se od kubatury obsypů neodečítá</p>				
9	18110		<p>ÚPRAVA PLÁNĚ SE ZHUTNĚNÍM V HORNINĚ TŘ. I</p> <p>V délce potrubí a přípojek            Stoka: <math>74 \cdot 1,15 = 85,100</math> [A]            Přípojky: <math>108 \cdot 1,0 = 108,000</math> [B]            Celkem: <math>(A+B) \cdot 0,451 = 87,088</math> [C]</p> <p>Technická specifikace: položka zahrnuje úpravu pláně včetně vyrovnání výškových rozdílů. Míru zhutnění určuje projekt.</p>	M2	87,088	10,00	870,88
1			<b>Zemní práce</b>				<b>187 843,99</b>

1849



## POLOŽKY SOUPISU PRACÍ

Stavba:	O180209 II/273 Mšeno, průtah
Objekt:	SO 301 Odvodnění silnice II/273
Rozpočet:	SO 301.2 Odvodnění silnice II/273 - Středočeský kraj

Poř.č.	Položka	Typ	Text	MJ	Počet MJ	J.cena	Celkem
4			<b>Vodorovné konstrukce</b>				
10	45157		PODKLADNÍ A VÝPLŇOVÉ VRSTVY Z KAMENIVA TĚŽENÉHO písek, štěrkopísek, písčité nebo hlinitopísčité zemina  Die uložení potrubí: délka*šířka*0,1m Stoka: 74*1,15*0,1=8,510 [A] Připojky: 108*1*0,1=10,800 [B] Celkem: (A+B)*0,451=8,709 [C]  Technická specifikace: položka zahrnuje dodávku předepsaného kameniva, mimostaveništní a vnitrostaveništní dopravu a jeho uložení není-li v zadávací dokumentaci uvedeno jinak, jedná se o nakupovaný materiál	M3	8,709	679,00	5 913,41
4			<b>Vodorovné konstrukce</b>				5 913,41
8			<b>Potrubí</b>				
11	87434		POTRUBÍ Z TRUB PLASTOVÝCH ODPADNÍCH DN DO 200MM  připojky uličních vpustí + přípojka šachty od hřbitova stávající připojky 36m - předpoklad opravy: 50% (82 + 8 + 18)*0,451=48,708 [A]  Technická specifikace: položky pro zhotovení potrubí platí bez ohledu na sklon zahrnuje: - výrobní dokumentaci (včetně technologického předpisu) - dodání veškerého trubního a pomocného materiálu (trouby, trubky, tvarovky, spojovací a těsnící materiál a pod.), podpěrných, závěsných a upevňovacích prvků, včetně potřebných úprav - úprava a příprava podkladu a podpěr, očištění a ošetření podkladu a podpěr - zřízení plně funkčního potrubí, kompletní soustavy, podle příslušného technologického předpisu - zřízení potrubí i jednotlivých částí po etapách, včetně pracovních spar a spojů, pracovního zaslepení konců a pod. - úprava prostupů, průchodů šachtami a komorami, okolí podpěr a vyústění, zaústění, napojení, vyvedení a upevnění odpad. výustí - ochrana potrubí nátěrem (vč. úpravy povrchu), případně izolací, nejsou-li tyto práce předmětem jiné položky - úprava, očištění a ošetření prostoru kolem potrubí - položky platí pro práce prováděné v prostoru zapaženém i nezapaženém a i v kolektorech, chráničkách - položky zahrnují i práce spojené s nutnými obtoky, převáděním a čerpáním vody nezahrnuje zkoušky vodotěsnosti a televizní prohlídku	M	48,708	375,00	18 265,50
12	87445		POTRUBÍ Z TRUB PLASTOVÝCH ODPADNÍCH DN DO 300MM	M	33,374	753,00	25 130,62

100



## POLOŽKY SOUPISU PRACÍ

Stavba: O180209 II/273 Mšeno, průtah  
 Objekt: SO 301 Odvodnění silnice II/273  
 Rozpočet: SO 301.2 Odvodnění silnice II/273 - Středočeský kraj

Poř.č.	Položka	Typ	Text	MJ	Počet MJ	J.cena	Celkem
			74*0,451=33,374 [A]				
		Technická specifikace:	<p>položky pro zhotovení potrubí platí bez ohledu na sklon zahrnuje:</p> <ul style="list-style-type: none"> <li>- výrobní dokumentaci (včetně technologického předpisu)</li> <li>- dodání veškerého trubního a pomocného materiálu (trouby, trubky, tvarovky, spojovací a těsnící materiál a pod.), podpěrných, závěsných a upevňovacích prvků, včetně potřebných úprav</li> <li>- úprava a příprava podkladu a podpěr, očištění a ošetření podkladu a podpěr</li> <li>- zřízení plně funkčního potrubí, kompletní soustavy, podle příslušného technologického předpisu</li> <li>- zřízení potrubí i jednotlivých částí po etapách, včetně pracovních spar a spojů, pracovního zaslepení konců a pod.</li> <li>- úprava prostupů, průchodů šachtami a komorami, okolí podpěr a vyústění, zaústění, napojení, vyvedení a upevnění odpad. výusti</li> <li>- ochrana potrubí nátěrem (vč. úpravy povrchu), případně izolací, nejsou-li tyto práce předmětem jiné položky</li> <li>- úprava, očištění a ošetření prostoru kolem potrubí</li> <li>- položky platí pro práce prováděné v prostoru zapáženém i nezapáženém a i v kolektorech, chráničkách</li> <li>- položky zahrnují i práce spojené s nutnými obtoky, převáděním a čerpáním vody</li> </ul> <p>nezahrnuje zkoušky vodotěsnosti a televizní prohlídku</p>				
13	894145		<p>ŠACHTY KANALIZAČNÍ Z BETON DÍLCŮ NA POTRUBÍ DN DO 300MM</p> <p>kompletní provedení dle PD vč. zemních prací a podkladních vrstev</p> <p>4*0,451=1,804 [A]</p> <p>Technická specifikace: položka zahrnuje:</p> <ul style="list-style-type: none"> <li>- poklapy s rámem, mříže s rámem, stupadla, žebříky, stropy z bet. dílců a pod.</li> <li>- předepsané betonové skruže, prefabrikované nebo monolitické betonové dno a není-li uvedeno jinak i podkladní vrstvu (z kameniva nebo betonu).</li> <li>- dodání dílce požadovaného tvaru a vlastností, jeho skladování, doprava a osazení do definitivní polohy, včetně komplexní technologie výroby a montáže dílců, ošetření a ochrana dílců,</li> <li>- u dílců železobetonových a předpjatých veškerá výtuz, případně i tuhé kovové prvky a závěsná oka,</li> <li>- úpravy a zařízení pro uložení a transport dílce,</li> <li>- veškeré požadované úpravy dílců, včetně doplňkových konstrukcí a vybavení,</li> <li>- sestavení dílce na stavbě včetně montážních zařízení, plošin a prahů a pod.,</li> <li>- výplň, těsnění a tmelení spár a spojů,</li> <li>- očištění a ošetření úložných ploch,</li> <li>- zednické výpomocce pro montáž dílců,</li> </ul>	KUS	1,804	23 387,00	42 190,15



## POLOŽKY SOUPISU PRACÍ

Stavba: O180209 II/273 Mšeno, průtah  
 Objekt: SO 301 Odvodnění silnice II/273  
 Rozpočet: SO 301.2 Odvodnění silnice II/273 - Středočeský kraj

Poř.č.	Položka	Typ	Text	MJ	Počet MJ	J.cena	Celkem
			<ul style="list-style-type: none"> <li>- označení dílce výrobním štítkem nebo jiným způsobem,</li> <li>- úpravy dílce pro dodržení požadované přesnosti jeho osazení, včetně případných měření,</li> <li>- veškerá zařízení pro zajištění stability v každém okamžiku</li> <li>- předepsané podkladní konstrukce</li> </ul>				
14	894146		ŠACHTY KANALIZAČNÍ Z BETON DÍLCŮ NA POTRUBÍ DN DO 400MM - OPRAVA Oprava stávající koncové šachty (zděné dno) zednickým způsobem 1*0,451=0,451 [A]	KUS	0,451	6 204,00	2 798,00
			Technická specifikace: položka zahrnuje: <ul style="list-style-type: none"> <li>- poklapy s rámem, mříže s rámem, stupadla, žebříky, stropy z bet. dílců a pod.</li> <li>- předepsané betonové skruže, prefabrikované nebo monolitické betonové dno a není-li uvedeno jinak i podkladní vrstvu (z kameniva nebo betonu).</li> <li>- dodání dílce požadovaného tvaru a vlastností, jeho skladování, doprava a osazení do definitivní polohy, včetně komplexní technologie výroby a montáže dílců, ošetření a ochrana dílců,</li> <li>- u dílců železobetonových a předpjatých veškerá výztuž, případně i tuhé kovové prvky a závěsná oka,</li> <li>- úpravy a zařízení pro uložení a transport dílce,</li> <li>- veškeré požadované úpravy dílců, včetně doplňkových konstrukcí a vybavení,</li> <li>- sestavení dílce na stavbě včetně montážních zařízení, plošin a prahů a pod.,</li> <li>- výplň, těsnění a tmelení spár a spojů,</li> <li>- očištění a ošetření úložných ploch,</li> <li>- zednické výpomocce pro montáž dílců,</li> <li>- označení dílce výrobním štítkem nebo jiným způsobem,</li> <li>- úpravy dílce pro dodržení požadované přesnosti jeho osazení, včetně případných měření,</li> <li>- veškerá zařízení pro zajištění stability v každém okamžiku</li> <li>- předepsané podkladní konstrukce</li> </ul>				
15	894858		ŠACHTY KANALIZAČNÍ PLASTOVÉ D 600MM plastová šachta DN 600 (PP) na potrubí DN 300 1*0,451=0,451 [A]	KUS	0,451	17 067,00	7 697,22
			Technická specifikace: položka zahrnuje: <ul style="list-style-type: none"> <li>- poklapy s rámem z předepsaného materiálu a tvaru</li> <li>- předepsané plastové skruže, dno a není-li uvedeno jinak i podkladní vrstvu (z kameniva nebo betonu).</li> <li>- výplň, těsnění a tmelení spár a spojů,</li> </ul>				

ASPE





## POLOŽKY SOUPISU PRACÍ

**Stavba:** O180209 II/273 Mšeno, průtah  
**Objekt:** SO 301 Odvodnění silnice II/273  
**Rozpočet:** SO 301.2 Odvodnění silnice II/273 - Středočeský kraj

Poř.č.	Položka	Typ	Text	MJ	Počet MJ	J.cena	Celkem
16	89712		- očištění a ošetření úložných ploch, - předepsané podkladní konstrukce VPUSŤ KANALIZAČNÍ ULIČNÍ KOMPLETNÍ Z BETONOVÝCH DÍLCŮ 22*0,451=9,922 [A] nové UV 10*0,451=4,510 [B] nahrazení stávajících vč. revize a přepojení přípojek Celkem: A+B=14,432 [C]	KUS	14,432	6 878,00	99 263,30
			Technická specifikace: položka zahrnuje: - dodávku a osazení předepsaných dílů včetně mříže - výplň, těsnění a tmelení spar a spojů, - opatření povrchů betonu izolací proti zemní vlhkosti v částech, kde přijdou do styku se zemínou nebo kamenivem, - předepsané podkladní konstrukce				
17	899309		DOPLŇKY NA POTRUBÍ - VÝSTRAŽNÁ FÓLIE 74*0,451=33,374 [A]	M	33,374	11,00	367,11
			Technická specifikace: - Položka zahrnuje veškerý materiál, výrobky a polotovary, včetně mimostaveništní a vnitrostaveništní dopravy (rovněž přesuny), včetně naložení a složení, případně s uložení.				
18	89944		VÝŘEZ, VÝSEK, ÚTES NA POTRUBÍ DN DO 200MM napojení přípojek dešťových svodů DN 200 navrtávkou do stávajícího potrubí 14*0,451=6,314 [A]	KUS	6,314	2 048,00	12 931,07
			Technická specifikace: - zahrnují zejména náklady na osekání trub na útesy, na vysekání otvorů pro zaústění, na obetonování útesu. U výřezu a výseku náklady na ohlášení uzavírání vody, uzavření a otevření šoupat, vypuštění a napuštění vody, odzdušnění potrubí a pod.				
19	899642		ZKOUŠKA VODOTĚSNOSTI POTRUBÍ DN DO 200MM (82+8 +18)*0,451=48,708 [A]	M	48,708	76,00	3 701,81
			Technická specifikace: - přísun, montáž, demontáž, odsun zkoušecího čerpadla, napuštění tlakovou vodou, dodání vody pro tlakovou zkoušku, montáž a demontáž dílců pro zabezpečení konce zkoušeného úseku potrubí, montáž a demontáž koncových tvarovek, montáž zaslepovací příruby, zaslepení odboček pro armatury a pro odbočující řady.				
20	899652		ZKOUŠKA VODOTĚSNOSTI POTRUBÍ DN DO 300MM 74*0,451=33,374 [A]	M	33,374	176,00	5 873,82
			Technická specifikace: - přísun, montáž, demontáž, odsun zkoušecího čerpadla, napuštění tlakovou vodou, dodání vody pro tlakovou zkoušku, montáž a demontáž dílců pro zabezpečení konce zkoušeného úseku potrubí, montáž a demontáž koncových tvarovek, montáž zaslepovací příruby, zaslepení odboček pro armatury a pro odbočující řady.				





## POLOŽKY SOUPISU PRACÍ

Stavba:	O180209 II/273 Mšeno, průtah
Objekt:	SO 301 Odvodnění silnice II/273
Rozpočet:	SO 301.2 Odvodnění silnice II/273 - Středočeský kraj

Poř.č.	Položka	Typ	Text	MJ	Počet MJ	J.cena	Celkem
21	89980		TELEVIZNÍ PROHLÍDKA POTRUBÍ 1x před přejímkou $(74+108)*0,451=82,082$ [A] Technická specifikace: položka zahrnuje prohlídku potrubí televizní kamerou, záznam prohlídky na nosičích DVD a vyhotovení závěrečného písemného protokolu	M	82,082	103,00	8 454,45
<b>8</b>		<b>Potrubí</b>					<b>226 673,05</b>
9		<b>Ostatní konstrukce a práce</b>					
22	96687		VYBOURÁNÍ ULIČNÍCH VPUSTÍ KOMPLETNÍCH - odvoz a uložení na skládku - vč. přepojení případných stáv. dešťových svodů $(6+10)*0,451=7,216$ [A] Technická specifikace: - položka zahrnuje veškerou manipulaci s vybouranou sutí a hmotami včetně uložení na skládku. Nezahrnuje poplatek za skládku, který se vykazuje v položce 0141** (s výjimkou malého množství bouraného materiálu, kde je možné poplatek zahrnout do jednotkové ceny bourání – tento fakt musí být uveden v doplňujícím textu k položce) - položka zahrnuje veškeré další práce plynoucí z technologického předpisu a z platných předpisů	KUS	7,216	1 463,00	10 557,01
<b>9</b>		<b>Ostatní konstrukce a práce</b>					<b>10 557,01</b>
<b>Celkem:</b>							<b>441 568,62</b>





## POLOŽKY SOUPISU PRACÍ

Stavba:	O180209 II/273 Mšeno, průtah
Objekt:	SO 302 Připojení dešťových svodů z přilehlé zástavby do kanalizace
Rozpočet:	SO 302 Připojení dešťových svodů z přilehlé zástavby do kanalizace - město Mšeno

Poř.č.	Položka	Typ	Text	MJ	Počet MJ	J.cena	Celkem
0			<b>Všeobecné konstrukce a práce</b>				
1	014101A		POPLATKY ZA SKLÁDKU - zemina dle pol.13273a: 67,71=67,710 [A]  Technická specifikace: - položka obsahuje veškeré poplatky provozovateli skládky související s uložením odpadu na skládce. - v ceně zahrnuto složení, manipulace při skládání na řízené skládce a zaplacení poplatku skládkovné	M3	67,710	130,00	8 802,30
0			<b>Všeobecné konstrukce a práce</b>				8 802,30
1			<b>Zemní práce</b>				
2	12573		VYKOPÁVKY ZE ZEMNÍKŮ A SKLÁDEK TŘ. I naložení a dovoz z mezideponie pro zpětné použití do pol.17411: 78,69=78,690 [A]  Technická specifikace: položka zahrnuje: - vodorovná a svislá doprava, přemístění, přeložení, manipulace s výkopkem - kompletní provedení vykopávky nezapažené i zapažené - ošetření výkopiště po celou dobu práce v něm vč. klimatických opatření - ztížení vykopávek v blízkosti podzemního vedení, konstrukcí a objektů vč. jejich dočasného zajištění - ztížení pod vodou, v okolí výbušnin, ve stisněných prostorech a pod. - příplatek za lepivost - těžení po vrstvách, pásech a po jiných nutných částech (figurách) - čerpání vody vč. čerpacích jímek, potrubí a pohotovostní čerpací soupravy (viz ustanovení k pol. 1151,2) - potřebné snížení hladiny podzemní vody - těžení a rozpojování jednotlivých balvanů - vytahování a nošení výkopku - ruční vykopávky, odstranění kořenů a napadávek - pažení, vzepření a rozepření vč. přepažování (vyjma štětových stěn) - úpravu, ochranu a očištění dna, základové spáry, stěn a svahů - udržování výkopiště a jeho ochrana proti vodě - odvedení nebo obvedení vody v okolí výkopiště a ve výkopišti - třídění výkopku - veškeré pomocné konstrukce umožňující provedení vykopávky (příjezdy, sjezdy, nájezdy, lešení, podpěr. konstr., přemostění, zpevněné plochy, zakrytí a pod.)	M3	78,690	129,00	10 151,01



## POLOŽKY SOUPISU PRACÍ

**Stavba:** O180209 II/273 Mšeno, průtah  
**Objekt:** SO 302 Připojení dešťových svodů z přilehlé zástavby do kanalizace  
**Rozpočet:** SO 302 Připojení dešťových svodů z přilehlé zástavby do kanalizace - město Mšeno

Poř.č.	Položka	Typ	Text	MJ	Počet MJ	J.cena	Celkem
			položka nezahrnuje: - práce spojené s otvirkou zemníku				
3	13273	a	HLOUBENÍ RÝH ŠÍŘ DO 2M PAŽ I NEPAŽ TR. I odvoz na skládku  Dle PP a vzor. uložení: délka*šířka*prům. hl. u stávajících přípojek (90m) odhad opravy 50% Přípojky: 77*1*1,2=92,400 [A] Oprava přípojek: 45*1*1,2=54,000 [B] odpočet pro zpětné použití do pol.17411: -78,69=-78,690 [C] Celkem: A+B+C=67,710 [D]  Technická specifikace: položka zahrnuje: - vodorovná a svislá doprava, přemístění, přeložení, manipulace s výkopkem - kompletní provedení vykopávky nezapažené i zapažené - ošetření výkopiště po celou dobu práce v něm vč. klimatických opatření - ztížení vykopávek v blízkosti podzemního vedení, konstrukcí a objektů vč. jejich dočasného zajištění - ztížení pod vodou, v okolí výbušnin, ve stísněných prostorech a pod. - příplatek za lepivost - těžení po vrstvách, pásech a po jiných nutných částech (figurách) - čerpání vody vč. čerpacích jímek, potrubí a pohotovostní čerpací soupravy (viz ustanovení k pol. 1151,2) - potřebné snížení hladiny podzemní vody - těžení a rozpojování jednotlivých balvanů - vytahování a nošení výkopku - svahování a přesvah. svahů do konečného tvaru, výměna hornin v podloží a v pláni znehodnocené klimatickými vlivy - ruční vykopávky, odstranění kořenů a napadávek - pažení, vzepření a rozepření vč. přeřezávání (vyjma štětových stěn) - úpravu, ochranu a očištění dna, základové spáry, stěn a svahů - odvedení nebo obvedení vody v okolí výkopiště a ve výkopišti - třídění výkopku - veškeré pomocné konstrukce umožňující provedení vykopávky (přijezdy, sjezdy, rájezdy, lešení, podpěr. konstr., přemostění, zpevněné plochy, zakrytí a pod.) - nezahrnuje uložení zeminy (na skládku, do násypu) ani poplatky za skládku, vykazují se v položce č.0141**	M3	67,710	640,00	43 334,40
4	13273	b	HLOUBENÍ RÝH ŠÍŘ DO 2M PAŽ I NEPAŽ TR. I	M3	78,690	640,00	50 361,60

13273



## POLOŽKY SOUPISU PRACÍ

Stavba: O180209 II/273 Mšeno, průtah  
 Objekt: SO 302 Připojení dešťových svodů z přilehlé zástavby do kanalizace  
 Rozpočet: SO 302 Připojení dešťových svodů z přilehlé zástavby do kanalizace - město Mšeno

Poř.č.	Položka	Typ	Text	MJ	Počet MJ	J.cena	Celkem
			odvoz na mezideponii pro zpětné použití do pol.17411: 78,69=78,690 [A]				
		Technická specifikace:	položka zahrnuje: - vodorovná a svislá doprava, přemístění, přeložení, manipulace s výkopkem - kompletní provedení vykopávky nezapažené i zapažené - ošetření výkopiště po celou dobu práce v něm vč. klimatických opatření - ztižení vykopávek v blízkosti podzemního vedení, konstrukcí a objektů vč. jejich dočasného zajištění - ztižení pod vodou, v okolí výbušnin, ve stísněných prostorech a pod. - příplatek za lepivost - těžení po vrstvách, pásech a po jiných nutných částech (figurách) - čerpání vody vč. čerpacích jímek, potrubí a pohotovostní čerpací soupravy (viz ustanovení k pol. 1151,2) - potřebné snížení hladiny podzemní vody - těžení a rozpojování jednotlivých balvanů - vytahování a nošení výkopku - svahování a přesvah. svahů do konečného tvaru, výměna hornin v podloží a v pláni znehodnocené klimatickými vlivy - ruční vykopávky, odstranění kořenů a napadávek - pažení, vzepření a rozepření vč. přepažování (vyjma štětových stěn) - úpravu, ochranu a očištění dna, základové spáry, stěn a svahů - odvedení nebo obvedení vody v okolí výkopiště a ve výkopišti - třídění výkopku - veškeré pomocné konstrukce umožňující provedení vykopávky (příjezdy, sjezdy, nájezdy, lešení, podpěr. konstr., přemostění, zpevněné plochy, zakrytí a pod.) - nezahrnuje uložení zeminy (na skládku, do násypu) ani poplatky za skládku, vykazují se v položce č.0141**				
5	17120		ULOŽENÍ SYPANINY DO NÁSPŮ A NA SKLÁDKY BEZ ZHUTNĚNÍ uložení na skládku: 67,71=67,710 [A] uložení na mezideponii: 78,69=78,690 [B] Celkem: A+B=146,400 [C]	M3	146,400	11,00	1 610,40
		Technická specifikace:	položka zahrnuje: - kompletní provedení zemní konstrukce do předepsaného tvaru - ošetření úložiště po celou dobu práce v něm vč. klimatických opatření - ztižení v okolí vedení, konstrukcí a objektů a jejich dočasné zajištění - ztižení provádění ve ztižených podmínkách a stísněných prostorech				



## POLOŽKY SOUPISU PRACÍ

Stavba: O180209 II/273 Mšeno, průtah  
 Objekt: SO 302 Připojení dešťových svodů z přilehlé zástavby do kanalizace  
 Rozpočet: SO 302 Připojení dešťových svodů z přilehlé zástavby do kanalizace - město Mšeno

Poř.č.	Položka	Typ	Text	MJ	Počet MJ	J.cena	Celkem
			<ul style="list-style-type: none"> <li>- ztížené ukládání sypaniny pod vodu</li> <li>- ukládání po vrstvách a po jiných nutných částech (figurách) vč. dosypávek</li> <li>- spouštění a nošení materiálu</li> <li>- úprava, očištění a ochrana podloží a svahů</li> <li>- svahování, uzavírání povrchů svahů</li> <li>- udržování úložiště a jeho ochrana proti vodě</li> <li>- odvedení nebo obvedení vody v okolí úložiště a v úložišti</li> <li>- veškeré pomocné konstrukce umožňující provedení zemní konstrukce (příjezdy, sjezdy, nájezdy, lešení, podpěrné konstrukce, přemostění, zpevněné plochy, zakrytí a pod.)</li> </ul>				
6	17411		ZÁSYP JAM A RÝH ZEMINOU SE ZHUTNĚNÍM	M3	78,690	75,00	5 901,75
		Technická specifikace:	<p>Rozdíl hloubení - součet obsypu podsypu bez odečtu potrubí  <math>146,4 - (77+45) * 1,0 * 0,555 = 78,690</math> [A]</p> <p>položka zahrnuje:</p> <ul style="list-style-type: none"> <li>- kompletní provedení zemní konstrukce vč. výběru vhodného materiálu</li> <li>- úprava ukládaného materiálu vlhčením, tříděním, promícháním nebo vysoušením, příp. jiné úpravy za účelem zlepšení jeho mech. vlastností</li> <li>- hutnění i různé míry hutnění</li> <li>- ošetření úložiště po celou dobu práce v něm vč. klimatických opatření</li> <li>- ztížení v okolí vedení, konstrukcí a objektů a jejich dočasné zajištění</li> <li>- ztížení provádění vč. hutnění ve ztížených podmínkách a stísněných prostorech</li> <li>- ztížené ukládání sypaniny pod vodu</li> <li>- ukládání po vrstvách a po jiných nutných částech (figurách) vč. dosypávek</li> <li>- spouštění a nošení materiálu</li> <li>- výměna částí zemní konstrukce znehodnocené klimatickými vlivy</li> <li>- ruční hutnění</li> <li>- udržování úložiště a jeho ochrana proti vodě</li> <li>- odvedení nebo obvedení vody v okolí úložiště a v úložišti</li> <li>- veškeré pomocné konstrukce umožňující provedení zemní konstrukce (příjezdy, sjezdy, nájezdy, lešení, podpěrné konstrukce, přemostění, zpevněné plochy, zakrytí a pod.)</li> </ul>				
7	17581		OBSYP POTRUBÍ A OBJEKTŮ Z NAKUPOVANÝCH MATERIÁLŮ	M3	53,192	915,00	48 670,68
		Technická specifikace:	<p>Dle uložení potrubí - délka * plocha 300mm nad vrch potrubí s odpočtem potrubí:  Připojky: <math>(77+45) * 0,436 = 53,192</math> [A]</p> <p>položka zahrnuje:</p> <ul style="list-style-type: none"> <li>- kompletní provedení zemní konstrukce včetně nákupu a dopravy materiálu dle zadávací dokumentace</li> </ul>				

609



## POLOŽKY SOUPISU PRACÍ

**Stavba:** O180209 II/273 Mšeno, průtah  
**Objekt:** SO 302 Připojení dešťových svodů z přilehlé zástavby do kanalizace  
**Rozpočet:** SO 302 Připojení dešťových svodů z přilehlé zástavby do kanalizace - město Mšeno

Poř.č.	Položka	Typ	Text	MJ	Počet MJ	J.cena	Celkem
			<ul style="list-style-type: none"> <li>- úprava ukládaného materiálu vlhčením, tříděním, promícháním nebo vysoušením, příp. jiné úpravy za účelem zlepšení jeho mech. vlastností</li> <li>- hutnění i různé míry hutnění</li> <li>- ošetření úložiště po celou dobu práce v něm vč. klimatických opatření</li> <li>- ztížení v okolí vedení, konstrukcí a objektů a jejich dočasné zajištění</li> <li>- ztížení provádění vč. hutnění ve ztížených podmínkách a stísněných prostorech</li> <li>- ztížené ukládání sypaniny pod vodu</li> <li>- ukládání po vrstvách a po jiných nutných částech (figurách) vč. dosypávek</li> <li>- spouštění a nošení materiálu</li> <li>- výměna částí zemní konstrukce znehodnocené klimatickými vlivy</li> <li>- ruční hutnění a výplň jam a prohlubní v podloží</li> <li>- úprava, očištění, ochrana a zhutnění podloží</li> <li>- svahování, hutnění a uzavírání povrchů svahů</li> <li>- zřízení lavic na svazích</li> <li>- udržování úložiště a jeho ochrana proti vodě</li> <li>- odvedení nebo obvedení vody v okolí úložiště a v úložišti</li> <li>- veškeré pomocné konstrukce umožňující provedení zemní konstrukce (příjezdy, sjezdy, nájezdy, lešení, podpěrné konstrukce, přemostění, zpevněné plochy, zakrytí a pod.)</li> <li>- zemina vytlačená potrubím o DN do 180mm se od kubatury obsypů neodečítá</li> </ul>				
8	18110		ÚPRAVA PLÁNĚ SE ZHUTNĚNÍM V HORNINĚ TŘ. I V délce potrubí a přípojek Přípojky: (77+45)*1,0=122,000 [A]	M2	122,000	10,00	1 220,00
			Technická specifikace: položka zahrnuje úpravu pláně včetně vyrovnaní výškových rozdílů. Míru zhutnění určuje projekt.				
1		<b>Zemní práce</b>					<b>161 249,84</b>
4		<b>Vodorovné konstrukce</b>					
9	45157		PODKLADNÍ A VÝPLŇOVÉ VRSTVY Z KAMENIVA TĚŽENÉHO písek, štěrkopísek, písčítá nebo hlinitopísčítá zemina Dle uložení potrubí: délka*šířka*0,1m Přípojky: (77+45)*1*0,1=12,200 [A]	M3	12,200	679,00	8 283,80
			Technická specifikace: položka zahrnuje dodávku předepsaného kameniva, mimostaveništní a vnitrostaveništní dopravu a jeho uložení není-li v zadávací dokumentaci uvedeno jinak, jedná se o nakupovaný materiál				



## POLOŽKY SOUPISU PRACÍ

Stavba: O180209 II/273 Mšeno, průtah  
 Objekt: SO 302 Připojení dešťových svodů z přilehlé zástavby do kanalizace  
 Rozpočet: SO 302 Připojení dešťových svodů z přilehlé zástavby do kanalizace - město Mšeno

Poř.č. Položka	Typ	Text	MJ	Počet MJ	J.cena	Celkem
4		Vodorovné konstrukce				8 283,80
7		<b>Přidružená stavební výroba</b>				
10	72124	LAPAČE STŘEŠNÍCH SPLAVENIN Nové přípojky: 13=13,000 [A] Rekonstruované přípojky (předp. 50%): 8=8,000 [B] Celkem: A+B=21,000 [C] Technická specifikace: - výrobní dokumentaci (včetně technologického předpisu) - dodání veškerého instalačního a pomocného materiálu (trouby, trubky, armatury, tvarové kusy, spojovací a těsnící materiál a pod.), podpěrných, závěsných, upevňovacích prvků, včetně potřebných úprav - zednické výpomoci, jako je vysekávání kapes a rýh, jejich vyplnění a začištění - úprava podkladu a osazení podpěr, osazení a očištění podkladu a podpěr - zřízení plně funkční instalace, kompletní soustavy, podle příslušného technologického předpisu - zřízení instalace i jednotlivých částí po etapách, včetně pracovních spar a spojů - úprava a příprava prostupů, okolí podpěr, zaústění a napojení a upevnění odpadních výustek - úprava, očištění a ošetření prostoru kolem instalace	KUS	21,000	5 538,00	116 298,00
7		<b>Přidružená stavební výroba</b>				116 298,00
8		<b>Potrubí</b>				
11	87433	POTRUBÍ Z TRUB PLASTOVÝCH ODPADNÍCH DN DO 150MM 77+45=122,000 [A] Technická specifikace: položky pro zhotovení potrubí platí bez ohledu na sklon zahrnuje: - výrobní dokumentaci (včetně technologického předpisu) - dodání veškerého trubního a pomocného materiálu (trouby, trubky, tvarovky, spojovací a těsnící materiál a pod.), podpěrných, závěsných a upevňovacích prvků, včetně potřebných úprav - úprava a příprava podkladu a podpěr, očištění a ošetření podkladu a podpěr - zřízení plně funkčního potrubí, kompletní soustavy, podle příslušného technologického předpisu - zřízení potrubí i jednotlivých částí po etapách, včetně pracovních spar a spojů, pracovního zaslepení konců a pod. - úprava prostupů, průchodů šachtami a komorami, okolí podpěr a vyústění, zaústění, napojení, vyvedení a upevnění odpad. výustí - ochrana potrubí nátěrem (vč. úpravy povrchu), případně izolací, nejsou-li tyto práce předmětem jiné položky	M	122,000	291,00	35 502,00

10/21





## POLOŽKY SOUPISU PRACÍ

**Stavba:** O180209 II/273 Mšeno, průtah  
**Objekt:** SO 302 Připojení dešťových svodů z přilehlé zástavby do kanalizace  
**Rozpočet:** SO 302 Připojení dešťových svodů z přilehlé zástavby do kanalizace - město Mšeno

Poř.č. Položka	Typ	Text	MJ	Počet MJ	J.cena	Celkem
12 89943		- úprava, očištění a ošetření prostoru kolem potrubí - položky platí pro práce prováděné v prostoru zapaženém i nezapaženém a i v kolektorech, chráničkách - položky zahrnují i práce spojené s nutnými obtoky, převáděním a čerpáním vody nezahrnuje zkoušky vodotěsnosti a televizní prohlídku VÝŘEZ, VÝSEK, ÚTES NA POTRUBÍ DN DO 150MM napojení přípojek dešťových svodů DN 150 navrtávkou do stávajícího potrubí Technická specifikace: - zahrnují zejména náklady na osekání trub na útesy, na vysekání otvorů pro zaústění, na obetonování útesu. U výřezu a výseku náklady na ohlášení uzavírání vody, uzavření a otevření šoupat, vypuštění a napuštění vody, odvzdušnění potrubí a pod.	KUS	10,000	1 870,00	18 700,00
13 899632		ZKOUŠKA VODOTĚSNOSTI POTRUBÍ DN DO 150MM 77+45=122,000 [A] Technická specifikace: - přísun, montáž, demontáž, odsun zkoušecího čerpadla, napuštění tlakovou vodou, dodání vody pro tlakovou zkoušku, montáž a demontáž dílců pro zabezpečení konce zkoušeného úseku potrubí, montáž a demontáž koncových tvarovek, montáž zaslepovací příruby, zaslepení odboček pro armatury a pro odbočující řady.	M	122,000	76,00	9 272,00
14 89980		TELEVIZNÍ PROHLÍDKA POTRUBÍ 77+45=122,000 [A] Technická specifikace: položka zahrnuje prohlídku potrubí televizní kamerou, záznam prohlídky na nosičích DVD a vyhotovení závěrečného písemného protokolu	M	122,000	103,00	12 566,00
8	Potrubí					76 040,00

Celkem:

370 673,94

## SOUPIS PRACÍ

**Stavba:** O180209 II/273 Mšeno, průtah  
**Objekt:** SO 481 Veřejné osvětlení  
**Rozpočet:** SO 481 Veřejné osvětlení (Mělnická ulice) - město Mšeno

**Objednavatel:**  
**Zhotovitel dokumentace:**  
**Zhotovitel:** SaM Silnice a mosty

**Základní cena:** 2 105 845,40 Kč

**Cena celková:** 2 105 845,40 Kč

**DPH:** 442 227,53 Kč

**Cena s daní:** 2 548 072,93 Kč

**Měrné jednotky:**

**Počet měrných jednotek:** 0,00

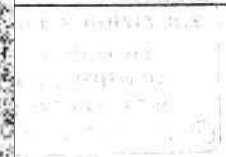
**Náklad na měrnou jednotku:** 0,00 Kč

**Vypracoval zadání:**

**Vypracoval nabídku:**

**Datum zadání:**

**Datum vypracování nabídky:**





## POLOŽKY SOUPISU PRACÍ

Stavba: O180209 II/273 Mšeno, průtah  
 Objekt: SO 481 Veřejné osvětlení  
 Rozpočet: SO 481 Veřejné osvětlení (Mělnická ulice) - město Mšeno

Poř.č.	Položka	Typ	Text	MJ	Počet MJ	J.cena	Celkem
<b>A.1</b>			<b>Elektromontáže</b>				
52	180456000900 R		Montážní plošina na autopod. MTP 27 (T148)	SH	48,000	315,00	15 120,00
50	210040061R00		Kotva pro stožár do země, včetně montáže 30 kN	KUS	24,000	4 531,00	108 744,00
43	210100001R00		Ukončení vodičů v rozvaděči + zapojení do 2,5 mm <sup>2</sup>	KUS	192,000	25,00	4 800,00
44	210100003R00		Ukončení vodičů v rozvaděči + zapojení do 16 mm <sup>2</sup>	KUS	192,000	31,00	5 952,00
54	210204002Vv4		Stožár osvětlovací sadový - ocelový, 4m. RAL7016, včetně dodávky stožáru + elektrovýzbroj Montáž stožárů, jejich rozvoz po trase, postavení, vyrovnaní a definitivní zajištění v základu.	KUS	4,000	12 272,00	49 088,00
55	210204002Vv8		Stožár osvětlovací sadový - ocelový, 8m, RAL7016, včetně dodávky stožáru + elektrovýzbroj Montáž stožárů, jejich rozvoz po trase, postavení, vyrovnaní a definitivní zajištění v základu.	KUS	20,000	20 767,00	415 340,00
57	210204103R00		Výložník ocelový 1ramenný do 35 kg	KUS	20,000	629,00	12 580,00
45	210220022RT 1		Vedení uzemňovací v zemi FeZn, D 8 - 10 mm, včetně drátu FeZn 10 mm	M	200,000	31,00	6 200,00
46	210810005RT 1		Kabel CYKY-m 750 V 3 x 1,5 mm <sup>2</sup> volně uložený, včetně dodávky kabelu	M	200,000	44,00	8 800,00
58	210810006RT 1		Kabel CYKY-m 750 V 3 x 2,5 mm <sup>2</sup> volně uložený, včetně dodávky kabelu	M	50,000	75,00	3 750,00
47	210810014.RT 1		Kabel CYKY-m 750 V 4 x 16 mm <sup>2</sup> volně uložený, včetně dodávky kabelu	M	210,000	258,00	54 180,00
48	230191008R00		Uložení chráničky ve výkopu PE 63x5,8mm	M	210,000	31,00	6 510,00
49	230191011R00		Uložení chráničky ve výkopu PE 75x6,8mm	M	30,000	44,00	1 320,00
51	460490012RT 1		Fólie výstražná z PVC, šířka 33 cm, fólie PVC šířka 33 cm	M	180,000	13,00	2 340,00
53	M09T00		M-zemního svítidla bez kabelu	KS	4,000	1 888,00	7 552,00
42	M10T00		M-svítidla do 6m bez kabelu	KS	4,000	1 888,00	7 552,00
56	M12T00		M-svítidla od 8 do 12 m bez kabelu	KS	20,000	818,00	16 360,00



## POLOŽKY SOUPISU PRACÍ

Stavba:	O180209 II/273 Mšeno, průtah
Objekt:	SO 481 Veřejné osvětlení
Rozpočet:	SO 481 Veřejné osvětlení (Mělnická ulice) - město Mšeno

Poř.č.	Položka	Typ	Text	MJ	Počet MJ	J.cena	Celkem
<b>A.1</b>	<b>Elektromontáže</b>						<b>726 188,00</b>
<b>A.2</b>	<b>Zemní práce</b>						
17	195214740200	R	Řezač spár 1kotoučový 0.21M CK 28	SH	10,000	1 259,00	12 590,00
20	460030061R00		Kladení dlažby do lože z písku	M2	24,000	478,00	11 472,00
1	460030073RT	3	Bourání živičných povrchů tl. vrstvy 10 - 15 cm, v ploše nad 10 m2	M2	15,000	330,00	4 950,00
2	460030081.RT	3	Řezání spáry v asfaltu nebo betonu, v tloušťce vrstvy 8 - 10 cm	M	60,000	77,00	4 620,00
3	460050602RT	1	Jáma pro stožár, hornina třídy 3-4, ruční výkop jámy	M3	24,000	1 259,00	30 216,00
4	460080001RT	1	Betonový základ do zeminy bez bednění, uložení betonu do výkopu	M3	11,600	2 769,00	32 120,40
5	460080101RT	1	Rozbourání betonového základu, vybourání betonu	M3	1,000	4 406,00	4 406,00
6	460110001R00		Sonda pro vyhledání kabelů - výkop	KUS	8,000	1 071,00	8 568,00
7	460110101R00		Sonda pro vyhledání kabelů - zához	KUS	8,000	441,00	3 528,00
8	460200163RT	2	Výkop kabelové rýhy 35/80 cm hor.3, ruční výkop rýhy	M	190,000	94,00	17 860,00
9	460200303.RT	2	Výkop kabelové rýhy 50/120 cm hor.3, ruční výkop rýhy	M	30,000	200,00	6 000,00
10	460420018RT	3	Zřízení kabelového lože v rýze š. do 35 cm z písku, tloušťka vrstvy 20 cm	M	190,000	69,00	13 110,00
11	460420022RT	3	Zřízení kabelového lože v rýze š. do 65 cm z písku, lože tloušťky 20 cm	M	30,000	82,00	2 460,00
19	460500001R00		Oddělení kabelů ve výkopu cihlou	M	180,000	63,00	11 340,00
12	460570163R00		Zához rýhy 35/80 cm, hornina třídy 3, se zhutněním	M	190,000	86,00	16 340,00
13	460570303R00		Zához rýhy 50/120 cm, hornina tř. 3, se zhutněním	M	30,000	184,00	5 520,00



## POLOŽKY SOUPISU PRACÍ

Stavba: O180209 II/273 Mšeno, průtah  
 Objekt: SO 481 Veřejné osvětlení  
 Rozpočet: SO 481 Veřejné osvětlení (Mělnická ulice) - město Mšeno

Poř.č.	Položka	Typ	Text	MJ	Počet MJ	J.cena	Celkem
14	460650023RT 2		Vozovka jednovrstvá z betonu 15 cm, kryt z BP 12,5	M2	15,000	629,00	9 435,00
18	979087113R00		Nakládání vybouraných hmot na dopravní prostředky	T	0,100	138,00	13,80
16	979093111R00		Uložení sutí na skládku bez zhutnění	T	0,100	0,00	0,00
15	979990103R00		Poplatek za skládku sutí - beton	T	0,100	252,00	25,20
<b>A.2</b>	<b>Zemní práce</b>						<b>194 574,40</b>
<b>A.3</b>	<b>Demontážní práce</b>						
21	Pol_37		Demontáž stožáru VO do 8m + osvět. těles ze stávajících stožárů, střešníků a BS	KS	14,000	2 517,00	35 238,00
<b>A.3</b>	<b>Demontážní práce</b>						<b>35 238,00</b>
<b>B.1</b>	<b>Materiál</b>						
24	132500T		Svitidlo LED, 5600lm,50W, RAL7016, specifikace - podklady investora	KS	4,000	35 631,00	142 524,00
28	132504T		Svitidlo zemní, specifikace dle podkladů investora	KS	4,000	21 673,00	86 692,00
25	132505T		Svitidlo LED, 6800lm,56W, RAL7016, specifikace - podklady investora	KS	3,000	26 581,00	79 743,00
26	132506T		Svitidlo LED, 6000lm,49W, RAL7016, specifikace - podklady investora	KS	11,000	25 827,00	284 097,00
27	132507T		Svitidlo LED, 5200lm,36W, RAL7016, specifikace - podklady investora	KS	6,000	25 172,00	151 032,00
29	132510T		Výložník 1,3m, RAL7016, specifikace - podklady investora	KS	20,000	6 508,00	130 160,00
35	23170120R		Soudal PU pěna 750 ml	KUS	5,000	189,00	945,00
32	283239996525 R		Štítek kabelový 6,5x2,5 cm	KUS	48,000	38,00	1 824,00
22	3457114702R		Trubka kabelová chránička KF 09063	M	210,000	31,00	6 510,00
23	3457114722R		Trubka kabelová chránička KD 09075	M	30,000	38,00	1 140,00
34	35441895R		Svorka připojovací SP kovových částí d 6-12 mm	KUS	24,000	126,00	3 024,00
33	35441997R		Svorka SR 3b	KUS	48,000	126,00	6 048,00
30	M50T60		Montáž rozvaděče RVO do zděného výklenku (bez zednických prací) vč. rozvaděče RVO	KPL	1,000	69 223,00	69 223,00
31	M50T66		Montáž rozvaděče RVO SO vč. rozvaděče RVO	KPL	1,000	44 051,00	44 051,00



## POLOŽKY SOUPISU PRACÍ

Stavba: O180209 II/273 Mšeno, průtah  
 Objekt: SO 481 Veřejné osvětlení  
 Rozpočet: SO 481 Veřejné osvětlení (Mělnická ulice) - město Mšeno

Poř.č.	Položka	Typ	Text	MJ	Počet MJ	J.cena	Celkem	
<b>B.1</b>		<b>Materiál</b>						<b>1 007 013,00</b>
<b>C.1</b>		<b>Ostatní náklady</b>						
36	210810006RT 1		Kabel CYKY-m 750 V 3 x 2,5 mm <sup>2</sup> volně uložený, včetně dodávky kabelu	M	30,000	75,00	2 250,00	
41	22050T10		Montáž a připojení reproduktoru VR na stožár VO, vč. Bandimex pásku a spon	KS	4,000	1 888,00	7 552,00	
40	22150T10		Demontáž a odpojení reproduktorů VR	KPL	4,000	1 259,00	5 036,00	
37	3457114701R		Trubka kabelová chránička KOPOFLEX KF 09050	M	0,000	0,00	0,00	
38	Pol_64		KABELOVÁ VÝVODKA	KS	4,000	31,00	124,00	
39	Pol_65		SVORKOVNICE A LIŠTA PRO PŘIPOJENÍ VR	SADA	4,000	31,00	124,00	
<b>C.1</b>		<b>Ostatní náklady</b>						<b>15 086,00</b>
<b>VN</b>		<b>Vedlejší náklady</b>						
63	005111021R		Vytyčení inženýrských sítí	SOUBOR	1,000	31 465,00	31 465,00	
64	005124010R		Koordinační činnost	SOUBOR	1,000	3 147,00	3 147,00	
62	00523 R		Zkoušky a revize	SOUBOR	1,000	7 551,00	7 551,00	
65	005241010R		Dokumentace skutečného provedení	SOUBOR	1,000	5 663,00	5 663,00	
66	005241020R		Geodetické zaměření skutečného provedení	SOUBOR	1,000	18 879,00	18 879,00	
60	010		Nespecifikované náklady	SOUBOR	1,000	9 439,00	9 439,00	
61	011		Nájem mobilního dopravního značení	SOUBOR	1,000	44 051,00	44 051,00	
59	110 R00		Mimostaveništní doprava individual.	SOUBOR	1,000	7 551,00	7 551,00	
<b>VN</b>		<b>Vedlejší náklady</b>						<b>127 746,00</b>
<b>Celkem:</b>							<b>2 105 845,40</b>	

607

**SOUPIS PRACÍ**

**Stavba:** O180209 II/273 Mšeno, průtah  
**Objekt:** SO 801 Vegetační úpravy  
**Rozpočet:** SO 801 Vegetační úpravy - město Mšeno

**Objednavatel:**  
**Zhotovitel dokumentace:**  
**Zhotovitel:** SaM Silnice a mosty

**Základní cena:** 255 692,17 Kč

**Cena celková:** 255 692,17 Kč

**DPH:** 53 695,36 Kč

**Cena s daní:** 309 387,53 Kč

**Měrné jednotky:**

**Počet měrných jednotek:** 1,00

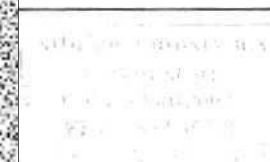
**Náklad na měrnou jednotku:** 255 692,17 Kč

**Vypracoval zadání:**

**Vypracoval nabídku:**

**Datum zadání:**

**Datum vypracování nabídky:**



169





## POLOŽKY SOUPISU PRACÍ

**Stavba:** O180209 II/273 Mšeno, průtah  
**Objekt:** SO 801 Vegetační úpravy  
**Rozpočet:** SO 801 Vegetační úpravy - město Mšeno

Poř.č.	Položka	Typ	Text	MJ	Počet MJ	J.cena	Celkem
<b>1</b>			<b>Zemní práce</b>				
1	18241		ZALOŽENÍ TRÁVNÍKU RUČNÍM VÝSEVEM rovina Technická specifikace: Zahrnuje dodání předepsané travní směsi, její výsev na ornici, zalévání, první pokosení, to vše bez ohledu na sklon terénu	M2	446,430	23,00	10 267,89
2	18242		ZALOŽENÍ TRÁVNÍKU HYDROOSEVEM NA ORNICI svah Technická specifikace: Zahrnuje dodání předepsané travní směsi, hydroosev na ornici, zalévání, první pokosení, to vše bez ohledu na sklon terénu	M2	867,000	20,00	17 340,00
3	18247		OŠETŘOVÁNÍ TRÁVNÍKU 1x (pol 18241+18242) Technická specifikace: Zahrnuje pokosení se shrabáním, naložení shrabků na dopravní prostředek, s odvozem a se složením, to vše bez ohledu na sklon terénu zahrnuje nutné zalití a hnojení	M2	1 310,730	6,00	7 864,38
4	18311		ZALOŽENÍ ZÁHONU PRO VÝSADBU výsadba do černého úhoru: 78,57 m2 výsadba do trávníku: 2,7 m2 Technická specifikace: položka zahrnuje založení záhonu, urovnání, naložení a odvoz odpadu, to vše bez ohledu na sklon terénu	M2	81,270	17,00	1 381,59
5	18331		SADOVNICKÉ OBDEĹÁNÍ PŮDY plocha humusování Technická specifikace: položka zahrnuje strojové obdeĹání nejsvrchnější vrstvy půdy původního horizontu nebo nově rozprostřené vrchní vrstvy půdy, dále zahrnuje urovnání pozemku, zejména základní výškové úpravy terénu tak, aby povrch podkladu byl bez prohlubní a výstupků	M2	1 392,000	17,00	23 664,00
6	183511		CHEMICKÉ ODPLEVENÍ CELOPLOŠNÉ 1,5x pol. 18331 Technická specifikace: položka zahrnuje celoplošný postřik a chemickou likvidaci nežádoucích rostlin nebo jejich částí a zabránění jejich dalšímu růstu na urovnaném volném terénu	M2	2 088,000	6,00	12 528,00
7	18461		MULČOVÁNÍ dle pol. 18311 mulčování kůrou v tl. 0,1 m: 23,64 m2 mulčování kačrkem: 43,88 m2 mulčování kůrou v tl. 0,05 m a textilií: 13,75 m2 Technická specifikace: položka zahrnuje dodání a rozprostření mulčovací kůry nebo štěpky v předepsané tloušťce nebo mulčovací textilie bez ohledu na sklon terénu, stabilizaci mulče proti erozi, přísady proti vznícení mulče, naložení a odvoz odpadu	M2	81,270	148,00	12 027,96





## POLOŽKY SOUPISU PRACÍ

**Stavba:** O180209 II/273 Mšeno, průtah  
**Objekt:** SO 801 Vegetační úpravy  
**Rozpočet:** SO 801 Vegetační úpravy - město Mšeno

Poř.č.	Položka	Typ	Text	MJ	Počet MJ	J.cena	Celkem
8	18471		OŠETŘENÍ DŘEVIN VE SKUPINÁCH 1x plocha výsadby keřů, růží, popínavých rostlin a trvalek Technická specifikace: položka zahrnuje odplevelení s nakypřením, vypletí, ošetření řezem, hnojením, odstranění poškozených částí dřevin s případným složením odpadu na hromady, naložením na dopravní prostředek, odvozem a složením	M2	56,070	45,00	2 523,15
9	18472		OŠETŘENÍ DŘEVIN SOLITERNÍCH 1x počet soliterních stromů Technická specifikace: odplevelení s nakypřením, vypletí, řezem, hnojením, odstranění poškozených částí dřevin s případným složením odpadu na hromady, naložením na dopravní prostředek, odvozem a složením	KUS	17,000	57,00	969,00
10	184A2a		VYSAZOVÁNÍ KEŘŮ LISTNATÝCH S BALEM VČETNĚ VÝKOPU JAMKY keře výšky 0,6-0,8 m: 13 ks keře výšky 0,6-1 m: 4 ks keře výšky 1-1,5 m: 25 ks půdopokryvné růže: 105 ks popínavé rostliny: 130 ks trvalky: 75 ks Technická specifikace: Položka vysazování keřů zahrnuje i hloubení jamek (min. rozměry pro keře 30/30/30cm) s event. výměnou půdy, s hnojením anorganickým hnojivem a přídavkem organického hnojiva min. 2kg pro keře, závlivku, kůly, a pod. položka zahrnuje veškerý materiál, výrobky a polotovary, včetně mimostaveništní a vnitrostaveništní dopravy (rovněž přesuny), včetně naložení a složení, případně s uložení	KUS	352,000	108,00	38 016,00
11	184B12		VYSAZOVÁNÍ STROMŮ LISTNATÝCH S BALEM OBVOD KMENE DO 10CM listnaté špičáky Technická specifikace: Položka vysazování stromů zahrnuje i hloubení jamek (min. rozměry pro stromy min. 1,5 násobek balu výpěstku) s event. výměnou půdy, s hnojením anorganickým hnojivem a přídavkem organického hnojiva min. 5kg pro stromy, závlivku, kůly, chráničky ke stromům nebo ochrana stromů nátěrem a pod. Obvod kmene se měří ve výšce 1,00m nad zemí. položka zahrnuje veškerý materiál, výrobky a polotovary, včetně mimostaveništní a vnitrostaveništní dopravy (rovněž přesuny), včetně naložení a složení, případně s uložení	KUS	3,000	1 707,00	5 121,00
12	184B14		VYSAZOVÁNÍ STROMŮ LISTNATÝCH S BALEM OBVOD KMENE DO 14CM listnaté alejové stromy	KUS	3,000	7 395,00	22 185,00



## POLOŽKY SOUPISU PRACÍ

**Stavba:** O180209 II/273 Mšeno, průtah  
**Objekt:** SO 801 Vegetační úpravy  
**Rozpočet:** SO 801 Vegetační úpravy - město Mšeno

Poř.č.	Položka	Typ	Text	MJ	Počet MJ	J.cena	Celkem
			výsadba do rábátka Technická specifikace: Položka vysazování stromů zahrnuje i hloubení jamek (min. rozměry pro stromy min. 1,5 násobek balu výpěstku) s event. výměnou půdy, s hnojením anorganickým hnojivem a přidavkem organického hnojiva min. 5kg pro stromy, zálivku, kůly, chráničky ke stromům nebo ochrana stromů nátěrem a pod Obvod kmene se měří ve výšce 1,00m nad zemí. položka zahrnuje veškerý materiál, výrobky a polotovary, včetně mimostaveništní a vnitrostaveništní dopravy (rovněž přesuny), včetně naložení a složení, případně s uložením				
13	184B16		VYSAZOVÁNÍ STROMŮ LISTNATÝCH S BALEM OBVOD KMENE DO 18CM listnaté alejové stromy, bez pol. 184b16a Technická specifikace: Položka vysazování stromů zahrnuje i hloubení jamek (min. rozměry pro stromy min. 1,5 násobek balu výpěstku) s event. výměnou půdy, s hnojením anorganickým hnojivem a přidavkem organického hnojiva min. 5kg pro stromy, zálivku, kůly, chráničky ke stromům nebo ochrana stromů nátěrem a pod Obvod kmene se měří ve výšce 1,00m nad zemí. položka zahrnuje veškerý materiál, výrobky a polotovary, včetně mimostaveništní a vnitrostaveništní dopravy (rovněž přesuny), včetně naložení a složení, případně s uložením	KUS	9,000	6 827,00	61 443,00
14	184B16a		VYSAZOVÁNÍ STROMŮ LISTNATÝCH S BALEM OBVOD KMENE DO 18CM listnatý alejový strom výsadba do dlažby včetně podzemního kotvení, provzdušňovací hadice, chráničky, organicko-minerálního substrátu a minerálního substrátu Technická specifikace: Položka vysazování stromů zahrnuje i hloubení jamek (min. rozměry pro stromy min. 1,5 násobek balu výpěstku) s event. výměnou půdy, s hnojením anorganickým hnojivem a přidavkem organického hnojiva min. 5kg pro stromy, zálivku, kůly, chráničky ke stromům nebo ochrana stromů nátěrem a pod Obvod kmene se měří ve výšce 1,00m nad zemí. položka zahrnuje veškerý materiál, výrobky a polotovary, včetně mimostaveništní a vnitrostaveništní dopravy (rovněž přesuny), včetně naložení a složení, případně s uložením	KUS	1,000	7 965,00	7 965,00
15	184B17a		VYSAZOVÁNÍ STROMŮ LISTNATÝCH S BALEM OBVOD KMENE DO 20-25CM listnatý alejový strom výsadba do dlažby včetně podzemního kotvení, provzdušňovací hadice, chráničky, organicko-minerálního substrátu a minerálního substrátu Technická specifikace: Položka vysazování stromů zahrnuje i hloubení jamek (min. rozměry pro stromy min. 1,5 násobek balu výpěstku) s event. výměnou půdy, s hnojením anorganickým hnojivem a přidavkem organického hnojiva min. 5kg pro stromy, zálivku, kůly, chráničky ke stromům nebo ochrana stromů nátěrem a pod	KUS	1,000	11 377,00	11 377,00

14/18



## POLOŽKY SOUPISU PRACÍ

Stavba: O180209 II/273 Mšeno, průtah  
 Objekt: SO 801 Vegetační úpravy  
 Rozpočet: SO 801 Vegetační úpravy - město Mšeno

Poř.č.	Položka	Typ	Text	MJ	Počet MJ	J.cena	Celkem
			Obvod kmene se měří ve výšce 1,00m nad zemí. položka zahrnuje veškerý materiál, výrobky a polotovary, včetně mimostaveništní a vnitrostaveništní dopravy (rovněž přesuny), včetně naložení a složení, případně s uložením				
16	184E2		PŘESAŽOVÁNÍ STROMŮ přesazení Taxus baccata do prostoru u modlitebny	KUS	1,000	2 275,00	2 275,00
			Technická specifikace: Položka přesazování stromů zahrnuje i hloubení jamek (min. rozměry pro stromy 50/50/50cm) s event. výměnou půdy, s hnojením anorganickým hnojivem přidavkem organického hnojiva min. 5kg pro stromy, zálivku, kůly, chráničky ke stromům nebo ochrana stromů nátěrem a pod. položka zahrnuje veškerý materiál, výrobky a polotovary, včetně mimostaveništní a vnitrostaveništní dopravy (rovněž přesuny), včetně naložení a složení, případně s uložením				
17	18600		ZALÉVÁNÍ VODOU 1x trávnik v rovině: 5 l/m <sup>2</sup> 10x výsadby: 5 l/keř, 50 l/strom	M3	25,330	740,00	18 744,20
			Technická specifikace: položka zahrnuje veškerý materiál, výrobky a polotovary, včetně mimostaveništní a vnitrostaveništní dopravy (rovněž přesuny), včetně naložení a složení, případně s uložením				
<b>1</b>		<b>Zemní práce</b>					<b>255 692,17</b>

Celkem:

255 692,17

269

**SOUPIS PRACÍ****Stavba:** O180209 II/273 Mšeno, průtah**Objekt:** SO 901 Mobiliář**Rozpočet:** SO 901 Mobiliář - město Mšeno**Objednavatel:****Zhotovitel dokumentace:****Zhotovitel:** SaM Silnice a mosty**Základní cena:** 521 413,00 Kč**Cena celková:** 521 413,00 Kč**DPH:** 109 496,73 Kč**Cena s daní:** 630 909,73 Kč**Měrné jednotky:****Počet měrných jednotek:** 1,00**Náklad na měrnou jednotku:** 521 413,00 Kč**Vypracoval zadání:****Vypracoval nabídku:****Datum zadání:****Datum vypracování nabídky:**

2018



## POLOŽKY SOUPISU PRACÍ

Stavba: O180209 II/273 Mšeno, průtah  
 Objekt: SO 901 Mobiliář  
 Rozpočet: SO 901 Mobiliář - město Mšeno

Poř.č.	Položka	Typ	Text	MJ	Počet MJ	J.cena	Celkem
0			<b>Všeobecné konstrukce a práce</b>				
1	02930		OSTATNÍ POŽADAVKY - UMĚLECKÁ DÍLA PŘESUN POMNÍKU F. PALACKÉHO U MODLITEBNY - kompletní provedení včetně všech souvisejících materiálů a prací - popis viz. SO 901 Technická specifikace: zahrnuje veškeré náklady spojené s objednatelem požadovanými pracemi a díly	KPL	1,000	20 000,00	20 000,00
0			<b>Všeobecné konstrukce a práce</b>				20 000,00
9			<b>Ostatní konstrukce a práce</b>				
2	9371a		MOBILIÁŘ - LAVIČKA BEZ OPĚRÁKU - kompletní provedení včetně všech souvisejících materiálů a prací - podrobný popis viz. SO 901 Technická specifikace: Položka zahrnuje: - montáž, osazení a dodávku kompletního zařízení, předepsaného zadávací dokumentací - mimostavništní a vnitrostavništní dopravu - nezbytné zemní práce a základové konstrukce - předepsanou povrchovou úpravu (nátěry a pod.) Pozn.: materiál uvedený v textu představuje rozhodující podíl ve výrobku	KUS	3,000	7 213,00	21 639,00
3	9371b		MOBILIÁŘ - LAVIČKA S OPĚRÁKEM - kompletní provedení včetně všech souvisejících materiálů a prací - podrobný popis viz. SO 901 Technická specifikace: Položka zahrnuje: - montáž, osazení a dodávku kompletního zařízení, předepsaného zadávací dokumentací - mimostavništní a vnitrostavništní dopravu - nezbytné zemní práce a základové konstrukce - předepsanou povrchovou úpravu (nátěry a pod.) Pozn.: materiál uvedený v textu představuje rozhodující podíl ve výrobku	KUS	4,000	15 360,00	61 440,00
4	9371c	I	MOBILIÁŘ - LAVICE TRÁMOVÁ ATYPICKÁ - dl. 3,6m - kompletní provedení včetně všech souvisejících materiálů a prací - podrobný popis viz. SO 901 Technická specifikace: Položka zahrnuje: - montáž, osazení a dodávku kompletního zařízení, předepsaného zadávací dokumentací	KUS	1,000	22 983,00	22 983,00

7/18/18



## POLOŽKY SOUPISU PRACÍ

Stavba: O180209 II/273 Mšeno, průtah  
 Objekt: SO 901 Mobiliář  
 Rozpočet: SO 901 Mobiliář - město Mšeno

Poř.č.	Položka	Typ	Text	MJ	Počet MJ	J.cena	Celkem
			- mimostavništní a vnitrostavništní dopravu - nezbytné zemní práce a základové konstrukce - předepsanou povrchovou úpravu (nátěry a pod.) Pozn.: materiál uvedený v textu představuje rozhodující podíl ve výrobku				
5	9371c	2	MOBILIÁŘ - LAVICE TRÁMOVÁ ATYPICKÁ - dl. 2,5m - kompletní provedení včetně všech souvisejících materiálů a prací - podrobný popis viz. SO 901 Technická specifikace: Položka zahrnuje: - montáž, osazení a dodávku kompletního zařízení, předepsaného zadávací dokumentací - mimostavništní a vnitrostavništní dopravu - nezbytné zemní práce a základové konstrukce - předepsanou povrchovou úpravu (nátěry a pod.) Pozn.: materiál uvedený v textu představuje rozhodující podíl ve výrobku	KUS	1,000	22 983,00	22 983,00
6	9371d		MOBILIÁŘ - SEDÁK NA ZÍDCE - kompletní provedení včetně všech souvisejících materiálů a prací - podrobný popis viz. SO 901 Technická specifikace: Položka zahrnuje: - montáž, osazení a dodávku kompletního zařízení, předepsaného zadávací dokumentací - mimostavništní a vnitrostavništní dopravu - nezbytné zemní práce a základové konstrukce - předepsanou povrchovou úpravu (nátěry a pod.) Pozn.: materiál uvedený v textu představuje rozhodující podíl ve výrobku	KUS	1,000	7 395,00	7 395,00
7	9371e		MOBILIÁŘ - ODPADKOVÝ KOŠ - kompletní provedení včetně všech souvisejících materiálů a prací - podrobný popis viz. SO 901 Technická specifikace: Položka zahrnuje: - montáž, osazení a dodávku kompletního zařízení, předepsaného zadávací dokumentací - mimostavništní a vnitrostavništní dopravu - nezbytné zemní práce a základové konstrukce - předepsanou povrchovou úpravu (nátěry a pod.) Pozn.: materiál uvedený v textu představuje rozhodující podíl ve výrobku	KUS	7,000	11 981,00	83 867,00
8	9371f		MOBILIÁŘ - DRŽÁK SÁČKŮ NA PSÍ EXKREMENTY	KUS	3,000	12 947,00	38 841,00



## POLOŽKY SOUPISU PRACÍ

Stavba: O180209 II/273 Mšeno, průtah  
 Objekt: SO 901 Mobiliář  
 Rozpočet: SO 901 Mobiliář - město Mšeno

Poř.č.	Položka	Typ	Text	MJ	Počet MJ	J.cena	Celkem
			- kompletní provedení včetně všech souvisejících materiálů a prací - podrobný popis viz. SO 901 Technická specifikace: Položka zahrnuje: - montáž, osazení a dodávku kompletního zařízení, předepsaného zadávací dokumentací - mimostavništní a vnitrostavništní dopravu - nezbytné zemní práce a základové konstrukce - předepsanou povrchovou úpravu (nátěry a pod.) Pozn.: materiál uvedený v textu představuje rozhodující podíl ve výrobku				
9	9371g		MOBILIÁŘ - KAMENNÝ PATNÍK	KUS	15,000	3 141,00	47 115,00
			- kompletní provedení včetně všech souvisejících materiálů a prací - podrobný popis viz. SO 901 Technická specifikace: Položka zahrnuje: - montáž, osazení a dodávku kompletního zařízení, předepsaného zadávací dokumentací - mimostavništní a vnitrostavništní dopravu - nezbytné zemní práce a základové konstrukce - předepsanou povrchovou úpravu (nátěry a pod.) Pozn.: materiál uvedený v textu představuje rozhodující podíl ve výrobku				
10	9371h		MOBILIÁŘ - STOJAN NA KOLA - OPĚRA	KUS	4,000	7 395,00	29 580,00
			- kompletní provedení včetně všech souvisejících materiálů a prací - podrobný popis viz. SO 901 Technická specifikace: Položka zahrnuje: - montáž, osazení a dodávku kompletního zařízení, předepsaného zadávací dokumentací - mimostavništní a vnitrostavništní dopravu - nezbytné zemní práce a základové konstrukce - předepsanou povrchovou úpravu (nátěry a pod.) Pozn.: materiál uvedený v textu představuje rozhodující podíl ve výrobku				
11	9371i		MOBILIÁŘ - ROZCESTNÍK MĚSTSKÉHO INFORMAČNÍHO SYSTÉMU (MIS)	KUS	1,000	21 641,00	21 641,00
			- kompletní provedení včetně všech souvisejících materiálů a prací - podrobný popis viz. SO 901 Technická specifikace: Položka zahrnuje: - montáž, osazení a dodávku kompletního zařízení, předepsaného zadávací dokumentací				

12/6



## POLOŽKY SOUPISU PRACÍ

Stavba: O180209 II/273 Mšeno, průtah  
 Objekt: SO 901 Mobiliář  
 Rozpočet: SO 901 Mobiliář - město Mšeno

Poř.č.	Položka	Typ	Text	MJ	Počet MJ	J.cena	Celkem
			- mimostavništní a vnitrostavništní dopravu - nezbytné zemní práce a základové konstrukce - předepsanou povrchovou úpravu (nátěry a pod.) Pozn.: materiál uvedený v textu představuje rozhodující podíl ve výrobku				
12	9371j		MOBILIÁŘ - KOVOVÉ ZÁBRADLÍ A MADLO - kompletní provedení včetně všech souvisejících materiálů a prací - podrobný popis viz. SO 901 Technická specifikace: Položka zahrnuje: - montáž, osazení a dodávku kompletního zařízení, předepsaného zadávací dokumentací - mimostavništní a vnitrostavništní dopravu - nezbytné zemní práce a základové konstrukce - předepsanou povrchovou úpravu (nátěry a pod.) Pozn.: materiál uvedený v textu představuje rozhodující podíl ve výrobku	KPL	1,000	143 929,00	143 929,00
9			Ostatní konstrukce a práce				501 413,00

Celkem:

521 413,00

12/14