

Dodatek č. 10 ke smlouvě o nájmu VS - [blatná]

(původní číslo smlouvy VS [blatná] Š

Smluvní strany:

ČESKÉ DRÁHY, a.s.

se sídlem nábřeží Ludvíka Svobody 1222, 110 15 Praha 1
zapsána v obchodním rejstříku u Městského soudu v Praze, oddíl B, vložka 8039
IČ: 70994226 DIČ: CZ70994226
zastoupená: Ing. Janem Skalickým, ředitelem Regionální správy majetku Praha
Bankovní spojení: Komerční banka a.s., Praha 1 číslo účtu: [blatná]
Organizační složka: Regionální správa majetku Praha
150 05 Praha 5, Nádražní 3113

(dále jen ČD)

**a
ČESKÁ REPUBLIKA – MINISTERSTVO VNITRA**

se sídlem Nad Štolou 936/3 [blatná] 34 Praha 7
zapsána
IČ: 00007064 DIČ: CZ00007064
zastoupená: plk. Ing. Pavlem Dombrovským – zástupcem ředitele PČR správy hl.m. Prahy pro ekonomiku
Bankovní spojení: ČNB Praha 8, pobočka 701 číslo účtu: [blatná]
(dále jen nájemce)

V souvislosti s organizační změnou u Českých drah, a.s., vznik Regionálních správ majetku, se smluvní strany dohodly na následujících změnách nájemní smlouvy VS [blatná] /žst. Smíchov/

Mění se číslo smlouvy, variabilní symbol, bankovní spojení číslo účtu a označení správce majetku uvedené v záhlaví smlouvy takto:

I.

- a) původní číslo smlouvy se ruší a nahrazuje se **novým VS [blatná]**
- b) záhlaví smlouvy se mění a nahrazuje se tímto zněním:

ČESKÉ DRÁHY, a.s.
se sídlem nábřeží Ludvíka Svobody 1222, 110 15 Praha 1
zapsána v obchodním rejstříku u Městského soudu v Praze, oddíl B, vložka 8039
IČ: 70994226, DIČ: CZ70994226
Zastoupená Ing. Janem Skalickým, ředitelem Regionální správy majetku Praha
Bankovní spojení: KB a.s., číslo účtu: [blatná]

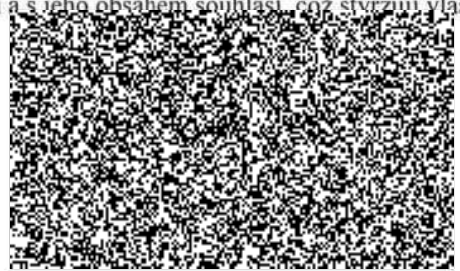
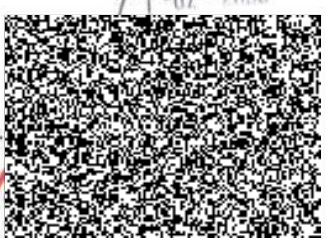
VS [blatná]

**Kontaktní adresa pro doručování: České dráhy, a.s.
Regionální správa majetku Praha
Nádražní 3113, 150 05 Praha 5**

II.

1. Tento dodatek nabývá platnosti a účinnosti dnem jeho podpisu.
2. Tento dodatek smlouvy je vyhotoven ve 4 vyhotoveních, z nichž každá ze smluvních stran obdrží 2 stejnopisy.
3. Ostatní ustanovení smlouvy zůstávají nezměněná a v platnosti.
4. Účastníci prohlašují, že tento dodatek přečetli a s jeho obsahem souhlasí, což stvrzují vlastnoručními podpisy.

V _____, dne _____
Za nájemce:



Ing. Jan Skalický
Ředitel RSM Praha

21-02-2008