



ČÍSLO SMLOUVY OBCHODNÍKA: 1200244803  
ČÍSLO SMLOUVY ZÁKAZNÍKA:



## SMLOUVA O SDRUŽENÝCH SLUŽBÁCH DODÁVKY ELEKTŘINY ZE SÍTÍ NÍZKÉHO NAPĚTÍ (NN)

### Účastníci Smlouvy:

#### „OBCHODNÍK“

obchodní firma: **ČEZ Prodej, a.s.**

sídlo: Praha 4, Duhová 1/425, PSČ 140 53,

IČO: 272 32 433

DIČ: CZ27232433

zapsaná v obchodním rejstříku vedeném Městským soudem v Praze, oddíl B, vložka 22581

licence na obchod s elektřinou: 141734603

registrace OTE: 714

bankovní spojení: , číslo účtu/kód banky: /

zastoupená: Radek Kaňák, manažer prodeje

[dále jen „Obchodník“]

#### A

#### „ZÁKAZNÍK“

obchodní firma/název: **Základní škola a mateřská škola Ostrava-Zábřeh, Březinova 52, příspěvková organizace**

bydliště/sídlo: Březinova 1383/52, 700 30 Ostrava

IČO: 70978336

DIČ: CZ70978336

bankovní spojení: Komerční banka, a.s., číslo účtu/kód banky: 50138761/0100

zastoupení/jednatel za Zákazníka: RNDr. Jan Veřmiňovský, ředitel školy

[dále jen „Zákazník“]

### I. PŘEDMĚT SMLOUVY

1. Smlouva o sdružených službách dodávky elektřiny je uzavřena podle ust. § 50, odst. 2 zák. č. 458/2000 Sb., Energetický zákon [dále jen „EZ“] a zákona č. 89/2012 Občanský zákoník, v platném znění [dále jen „OZ“], v režimu přenesení odpovědnosti za odchylku na Obchodníka [dále jen „Smlouva“]. Zákazník vyslovuje souhlas, aby Obchodník sjednal s příslušným provozovatelem distribuční soustavy [dále jen „PDS“] smlouvu o distribuci elektřiny do odběrného místa Zákazníka [dále jen „OM“].
2. Předmětem Smlouvy je závazek Obchodníka dodávat Zákazníkovi elektřinu v napěťové hladině NN ve sjednaném množství a výkonu a převzít odpovědnost za odchylku za Zákazníka [dále jen „dodávka elektřiny“] a zajistit přenos, distribuci a systémové služby [dále jen „distribuce elektřiny“] do OM a závazek Zákazníka odebrat v OM sjednané množství elektřiny podle Smlouvy a uhradit Obchodníkovi řádně a včas dohodnutou platbu za dodávku elektřiny a regulovanou cenu za distribuci elektřiny.
3. Dodávka a odběr elektřiny a distribuce elektřiny se uskutečňují z distribuční sítě příslušného PDS v souladu se „Smlouvou o připojení“, kterou Zákazník uzavřel s PDS a v souladu s „Pravidly provozování distribuční soustavy“ [dále jen „PPDS“] a „Podmínkami distribuce elektřiny“ [dále jen „PDE“], vydanými příslušným PDS.
4. Podmínky dodávky elektřiny a další vzájemná práva a povinnosti Účastníků Smlouvy jsou uvedena ve Všeobecných obchodních podmínkách dodávky [dále jen „VOPD“], vydanými Obchodníkem, které jsou Přílohou Smlouvy; ujednání ve Smlouvě mají před ustanoveními VOPD přednost, pokud jsou s nimi v rozporu. V případě změn VOPD se vzájemné vztahy Smluvních stran řídí VOPD platnými ke dni řešení těchto vztahů.

### II. SPECIFIKACE ODBĚRNÉHO MÍSTA

1. Je-li Smlouva uzavřena pro více OM, jsou specifikace podle ust. odst. 1) tohoto článku Smlouvy uvedeny v připojené Příloze této Smlouvy – „Specifikace odběrných míst, časová a technická specifikace plnění (1)“.

2. Dojde-li ve smlouvě o připojení uzavřené k předmětnému OM ke změně údajů uvedených v tomto článku, dojde automaticky ke změně těchto údajů i ve Smlouvě. Zákazník, u jehož smlouvy o připojení k předmětnému OM u příslušného PDS došlo ke změně uvedených údajů, je povinen hlásit tuto změnu Obchodníkovi, a to nejpozději do tří (3) dnů, v případě kdy tak neučiní, nese odpovědnost za náhradu škody vzniklé touto změnou Obchodníkovi.
3. Pro případ vyhlášení stavu nouze v souladu s platnými právními předpisy se Zákazník zavazuje snížit svůj odběr dle vyhlášeného regulačního stupně. Zařazení zákazníků do regulačních stupňů č.1 a č.2 provádí PDS; toto zařazení není uvedeno ve smlouvách. V případě, že na OM je hodnota hlavního jističe 200A a vyšší je zákazník zařazen do regulačních stupňů následovně:

Základní údaje o jednotlivých regulačních stupních OM Zákazníka, jsou uvedeny v připojené Příloze k této Smlouvě – „Specifikace odběrných míst, časová a technická specifikace plnění (2)“

Kontaktní údaje Zákazníka pro komunikaci v případě stavů nouze:

Hana Brucká, tel: , e-mail

### III. CENA, VYÚČTOVÁNÍ, ZÁLOHY A PLATEBNÍ PODMÍNKY

1. Cena za silovou elektřinu je stanovena dle Přílohy Cena.
2. Distribuční sazba/y odběrného/ých místa je/ jsou uvedena/y v připojené Příloze Smlouvy - "Specifikace odběrných míst, časová a technická specifikace plnění (3)".
3. K výše uvedeným cenám bude připočtena daň z přidané hodnoty a případně další daně ve výši platných právních předpisů.
4. Obchodník provádí vyúčtování dodávky elektřiny podle zásad uvedených ve VOPD.
5. Pro účely vyúčtování dodávky elektřiny, záloh a platebních a fakturačních podmínek se sjednává:
  - a) adresa pro zaslání faktur a dalších Podání (tzv. „Zasílací adresa“): Březinova 1383/52, 700 30 Ostrava
  - b) forma úhrady záloh: Vlastní podnět
  - c) forma úhrady faktur: Vlastní podnět
  - d) splatnost faktur: 14. den od vystavení dokladu
  - e) splatnost záloh: stanovena platebním kalendářem (rozpisem záloh) zasilaným Obchodníkem
  - f) počet záloh/faktur za zúčtovací období 11/1
  - g) zvláštní fakturační podmínky:

### IV. PLATNOST A ÚČINNOST SMLOUVY

Smlouva se uzavírá na dobu: určitou do 31. 12. 2019

Smlouva nabývá platnosti dnem podpisu oběma smluvními stranami a účinností dnem zahájení dodávky dle článku II. odst. 1 písm. e) Smlouvy. V případě, že je Smlouva uzavřena pro více OM, je počátek zahájení dodávky uveden v příloze této Smlouvy „Specifikace odběrných míst, časová a technická specifikace plnění (1)“.

### V. ZVLÁŠTNÍ UJEDNÁNÍ

Nejsou žádná zvláštní ujednání

### VI. SPOLEČNÁ A ZÁVĚREČNÁ USTANOVENÍ

1. Účastníci Smlouvy prohlašují, že k přijetí této Smlouvy přistoupili po vzájemném, vážném, srozumitelném a určitém projednání, a že její obsah odpovídá skutečnému stavu věci a je výrazem jejich pravé a svobodné vůle.
2. Smlouva může být měněna nebo doplňována písemnou formou, pokud se smluvní strany nedohodnou, že pro určité změny postačí telefonické, ústní nebo jiné oznámení Zákazníka Obchodníkovi. Ke změnám Smlouvy může docházet rovněž prostřednictvím změn VOPD nebo Ceníku Obchodníka.
3. Ujednání Smlouvy sjednaná po datu uzavření Smlouvy plně nahrazují ujednání sjednaná v předchozí smlouvě týkající se předmětného OM a jsou Účastníky považována za změnu Smlouvy.
4. Fyzické osoby, které Smlouvu uzavírají jménem jednotlivých smluvních stran, tímto prohlašují, že jsou plně oprávněny k platnému uzavření Smlouvy.
5. Smlouva je vyhotovena ve 2 stejnopisech, po jejím podpisu každá strana obdrží po 1 vyhotovení.
6. Zákazník výslovně prohlašuje a svým podpisem potvrzuje, že se seznámil s VOPD, PDE a Ceníkem Obchodníka, platnými ke dni uzavření Smlouvy, rozumí jim a zavazuje se jimi řídit, jakož i jejich změnami, se kterými bude seznámen v souladu s EZ a OZ.

7. Je-li Zákazník spotřebitelem ve smyslu ustanovení OZ, tak Obchodník a Zákazník sjednávají, že Zákazník v souladu s ustanovením § 1823 OZ žádá, aby poskytování služeb dle Smlouvy bylo zahájeno ještě před uplynutím lhůty pro odstoupení od smlouvy dle tohoto článku Smlouvy.
8. Je-li Smlouva uzavírána prostředky umožňující komunikaci na dálku (distančním způsobem) nebo mimo obchodní prostory Obchodníka, je Zákazník je-li spotřebitelem, oprávněn od Smlouvy odstoupit ve lhůtě 14 dnů od zahájení dodávky elektřiny.

#### **Přílohy**

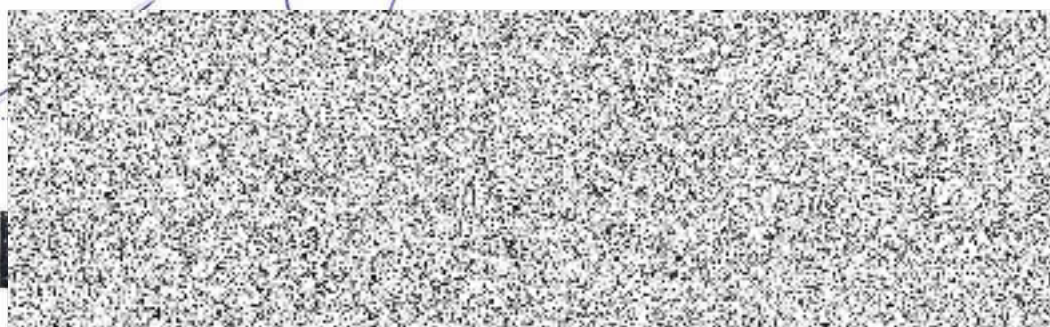
Cena

Specifikace odběrných míst, časová a technická specifikace plnění

Všeobecné obchodní podmínky dodávky elektřiny



Podpis



## Příloha Cena

1. Obchodník a Zákazník sjednávají, že Zákazník se zavazuje odebrat stanovené množství elektřiny, přičemž cena za dodávku elektřiny se stanoví takto:

PRODUKT	ČASOVÉ PÁSMO	CENA (KČ/MWH)
STANDARD	DENNĚ OD 00:00 HOD. DO 24:00 HOD.	PARAM2

OBDOBÍ	EAN OPM	CENA
2018	859182400	
2018	859182400	
2019	859182400	
2019	859182400	

OBDOBÍ	
2018	
2019	

**Příloha**

Specifikace odběrných míst, časová a technická specifikace plnění (1)

<b>ÚČASTNÍCI:</b>	<b>OBCHODNÍK:</b> ČEZ Prodej, a.s.	<b>ZÁKAZNÍK:</b> Základní škola a mateřská škola Ostrava-Zábřeh, Březinova 52, příspěvková orga
<b>ČÍSLO SMLOUVY:</b>	1200244803	
<b>PODPISY ÚČASTNÍKŮ:</b>		

POŘADÍ	PDS	EAN OPM	NÁZEV A ADRESA	TDD	FÁZE	JISTIČ [A]	ZAHÁJENÍ DODÁVKY	UKONČENÍ DODÁVKY
1	CEZ-DI	859182400509074477	Březinova 1383,Ostrava - Zábřeh, 700 30	1	3	200	15. 6. 2018	31. 12. 2019
2	CEZ-DI	859182400509074521	Mozartova 1477,Ostrava - Zábřeh, 700 30	1	3	25	15. 6. 2018	31. 12. 2019

Specifikace odběrných míst, časová a technická specifikace plnění (2)

POŘADÍ	EAN	REGULAČNÍ STUPNĚ				
		RS Č.4 V %	RS Č. 6 V %	RS Č. 7 V KW	ČASOVÝ POSUN DOSAŽENÍ BEZPEČNOSTNÍHO MINIMA	BEZ REGULACE
1	859182400509074477	15.00	15.00		15.00	
2	859182400509074521					

Specifikace odběrných míst, časová a technická specifikace plnění (3)

POŘADÍ	EAN	PRODUKT SE	DISTRIBUCE
1	859182400509074477	MOP Standard Comfort	C02D - Standard
2	859182400509074521	MOP Standard Comfort	C02D - Standard