



MĚSTSKÝ ÚŘAD ŽĎÁR NAD SÁZAVOU

ODBOR ROZVOJE A ÚZEMNÍHO PLÁNOVÁNÍ

ŽIŽKOVA 227/1, 591 31 ŽĎÁR NAD SÁZAVOU

Váš dopis zn.:

Ze dne:

Naše zn.: 34370/2018/RUP/Zá

Vyřizuje: Zástěrová

Tel.: 566 688 192

E-mail: marketa.zasterova@zdarns.cz

Datum: 2018-06-29

ENVIREX, spol. s r.o.

Petrovická 861

592 31 Nové Město na Moravě

Objednávka

Město Žďár nad Sázavou, zastoupené MěÚ Žďár nad Sázavou, odborem rozvoje a územního plánování u Vás objednává provedení vrtu u sportovního areálu při ZŠ Švermova 4 v tomto rozsahu:

- Ohlášení, žádosti a povolení
- Vrtné práce
- Čerpací zkouška
- Laboratorní analýzy
- Závěrečná zpráva.

Umístění vrtu bude dle přílohy – situace, případně bude konzultováno s projektantem Ing. Habánem – tel. [REDACTED], e-mail: [REDACTED]

Termín odevzdání:

07/2018

Dohodnutá cena:

125 400,- Kč (bez DPH)

Platební podmínky:

fakturou po předání se 30-ti denní splatností

Fakturu zašlete na adresu:

Město Žďár nad Sázavou
Žižkova 227/1, 591 31 Žďár nad Sázavou
IČ: 295841, DIČ: CZ00295841

S pozdravem

[REDACTED]
Marketa Zástěrová
odbor rozvoje a ÚP

Příloha:

- nabídka ze dne 29.6.2018
- situace

29.6.2018



ENVIREX, spol. s r.o.
Petrovická 861
592 31 Nové Město na Moravě
www.envirex.cz

registrace : KS Brno, oddíl C, vložka 10268, 22.04.1993
IČ : 47914700
e-mail: envirex@envirex.cz
tel./fax: 566 616 737, 566 616 970
Držitel certifikátu ČSN EN ISO 9001:2009 a 14001:2005

Naše značka: Žďár ZŠ Švermova 4.doc
Archivace: PCX/SERVER/NABÍDKY/2018
Vyřizuje: RNDr. Pokorný
E-mail: pokorny@envirex.cz

Datum: 29. 6. 2018

Město Žďár nad Sázavou
Markéta Zástěrová
Žižkova 227/1
591 31 Žďár nad Sázavou
marketa.zasterova@zdamns.cz

Věc: Žďár nad Sázavou, sportovní areál při ZŠ Švermova 4 - vrtaná studna - nabídka

A) Ohlášení, žádosti, povolení

Hydrogeologický průzkum proběhne ve smyslu zákona č. 62/1998 Sb., o geologických pracích v úplném znění zákona č. 66/2001 Sb. Před a v průběhu realizace vlastních prací bude naší organizací provedeno:

- zaslání žádosti o vyjádření k HGP na krajský úřad;
- ohlášení činnosti prováděné hornickým způsobem příslušnému OBÚ;
- ohlášení geologických prací obecnímu úřadu;
- vyřízení povolení vodohospodářského orgánu ke geologickým pracím (čerpací zkoušky);
- registrace geologických prací České geologické službě (Geofond Praha).

Ohlášení , žádosti , povolení1 500,-- Kč

B) Vrtné práce

Navrhujeme odvrtnat jímací vrt o hloubce 60 m. Vedou nás k tomu závěry z hydrogeologického průzkumu, který jsme prováděli v r. 1999 pro 4. ZŠ (ředitel: Jiří Bohuněk). Vrt byl hluboký 90 m a zastíhl přítoky o vydatnosti cca 80 m³/den.

V zeminách bude **vrtáno Ø 282 mm** až na úroveň zvětralého skalního podloží. Tento interval může být **cca do 2-3 m**. Celý takto odvrtný úsek bude vystrojen **pracovními ocelovými pažnicemi o Ø 273/219 mm**, které se zpravidla po ukončení vrtání odpažují. Od úrovně skalního podloží (rula) bude vrtáno rotačním přiklepem ponorným pneukladivem osazeným roubíkovou korunkou o **Ø 220 mm** až do konečné hloubky vrtu.

Celý interval (0 = terén až počva vrtu) bude vystrojen vodárenskými **PVC pažnicemi** s atestem na styk s pitnou vodou o **Ø 140/5,2 mm (Rehau)**, perforovanými v místech přítoků podzemní vody do vrtu. Perforace bude šterbinová. Vrtné mezikruží bude **obsypáno štěrskem** frakce 4-8 mm a ve svrchním intervalu bude provedena **zaplášťová cementace mezikruží** proti průniku povrchové vody do vrtu. Zhlaví vrtu bude chráněno ocelovou ochrannou zabetonovanou cca 0,5 m pod úroveň terénu.

Vrtné a vystrojovací práce 60 m á 1 800,- Kč.....108 000,-- Kč
Doprava vrtné soupravy a materiálu.....1 100,-- Kč
Převlečné ocelové zhlaví 2 500,--Kč

C) Čerpací zkouška

Vydatnost vrtu bude ověřena ověřovací čerpací zkouškou v délce trvání **8 hodin**. Zkouška bude provedena v souladu s ČSN 73 6614 – Čerpací zkoušky. Čerpáno bude metodikou ustáleného proudění, kdy při konstantním snížení hladiny bude měřen v určitých časových

intervalech průtok. Hladina PV bude měřena elektrokontaktním hladinoměrem. Průtok bude měřen objemovým způsobem. Čerpaná voda bude vypouštěna na povrch terénu. Předpokládáme čerpání na jedno depresní snížení (koš čerpadla).....4 200,-- Kč

D) Laboratorní analýzy

Na konci čerpací zkoušky bude odebrán vzorek podzemní vody ke stanovení jejího chemismu a základních bakteriologických ukazatelů.....2 100,-- Kč

E) Závěrečná zpráva

Po ukončení terénních prací bude provedeno vyhodnocení hydrogeologického průzkumu. Vyhodnocení bude provedeno formou závěrečné zprávy, která bude sloužit jako jeden z podkladů pro vodoprávní řízení. **Závěrečná zpráva** bude zpracována osobou způsobilou ve smyslu 62/1988 Sb., jak je požadováno § 9 zákona 254/2001 Sb. O vodách.

Vyhotovení závěrečné zprávy bude obsahovat:

- Stručný přehled hydrogeologických poměrů
- Popis provedených prací
- Základní informace o provedeném vrtu včetně hydrogeologických parametrů
- Návrh optimálního vodárenského využívání vrtu - umístění sacího koše, vydatnost čerpadla, minimální hladina, perioda inspekce výstroje a pod.
- Popis a vyhodnocení čerpací zkoušky

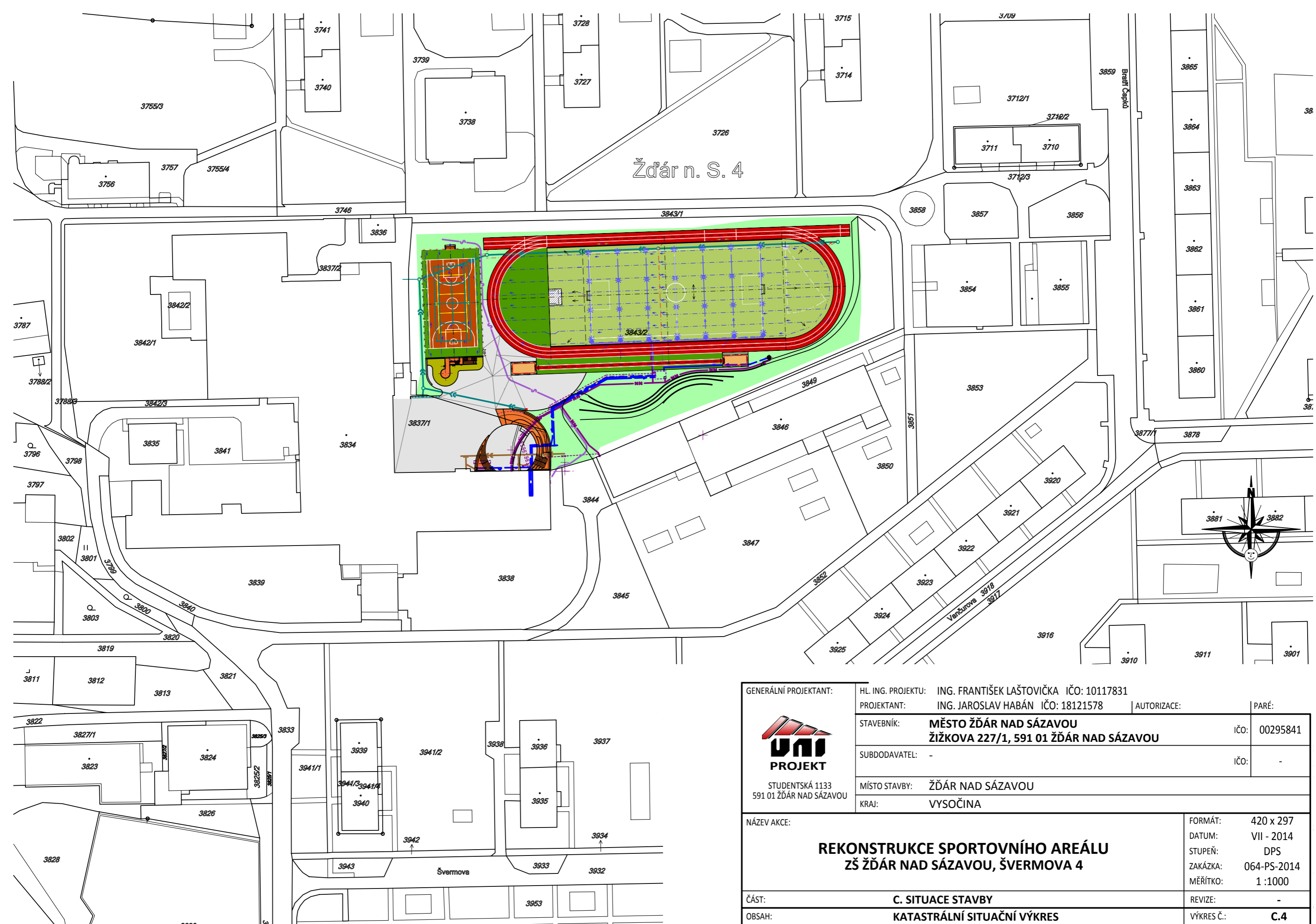
Vyhotovení závěrečné zprávy.....6 000,-- Kč

Celkem bez DPH.....125 400,-- Kč

**Pozn.: Práce budou účtovány dle skutečně nasmlouvaného objemu a odvrtných metrů vrtu.
Všechny ceny jsou uvedeny bez DPH.
Vývrtek a nadvýkopek nebudou odklizeny, budou ponechány na místě.**

S pozdravem

.....
RNDr. Ladislav Pokorný
jednatel




Žďár n. S. 4

Braňčí Čapka

Vančurova

Švermova

 STUDENTSKÁ 1133 591 01 ŽĎÁR NAD SÁZAVOU	GENERÁLNÍ PROJEKTANT: HL. ING. PROJEKTU: ING. FRANTIŠEK LAŠTOVIČKA IČO: 10117831 PROJEKTANT: ING. JAROSLAV HABÁN IČO: 18121578	AUTORIZACE:	PARÉ:	
	STAVEBNÍK: MĚSTO ŽĎÁR NAD SÁZAVOU ŽIŽKOVA 227/1, 591 01 ŽĎÁR NAD SÁZAVOU	IČO:	00295841	
	SUBDODAVATEL: -	IČO:	-	
	MÍSTO STAVBY: ŽĎÁR NAD SÁZAVOU KRAJ: VYSOČINA			
NÁZEV AKCE: REKONSTRUKCE SPORTOVNÍHO AREÁLU ZŠ ŽĎÁR NAD SÁZAVOU, ŠVERMOVA 4	FORMÁT: 420 x 297 DATUM: VII - 2014 STUPEŇ: DPS ZAKÁZKA: 064-PS-2014 MĚŘÍTKO: 1 :1000			
ČÁST: OBSAH:	C. SITUACE STAVBY KATASTRÁLNÍ SITUAČNÍ VÝKRES	REVIZE: - VÝKRES Č.:	C.4	