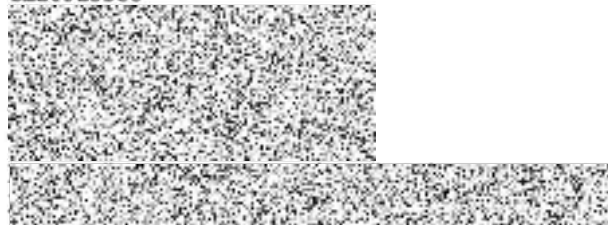


Smlouva o poskytování služeb
č. C770/2015

uzavřená mezi

Firma: NetDataComm, s.r.o.
Sídlo: Jihlavská 2, 664 41 Troubsko
IČ: 26923386
DIČ: CZ26923386
Tel:
Fax:
E-mail:
E-mail fakturace:
Statutární orgán:
Zastupuje:
Bank. spojení:



Firma je zapsána v obchodním rejstříku vedeném Krajským soudem v Brně, oddíl C, vložka 45094

(dále jen poskytovatel)

a

Jméno/Firma: Česká republika – Generální finanční ředitelství
Adresa/Sídlo: Lazarská 7/15, 117 22 Praha 1, stát: Česká republika
IČ: 72080043
DIČ: CZ72080043
Tel:
E-mail:
Zastupuje:
Kontaktní osoba:



(dále jen zákazník)



I. Předmět smlouvy

a) Poskytovatel se zavazuje zajišťovat zákazníkovi níže uvedené služby konkrétně vymezené v příloze č.1 „Technická specifikace“.

1. Pronájem zařízení pro přenos informací z kamer EZS na PCO.

b) Zákazník se zavazuje za poskytování služeb hradit měsíční úplatu ve výši uvedené v příloze č.1 „Technická specifikace“.

c) Zákazník prohlašuje, že před podpisem této smlouvy se seznámil s obsahem VOP, které jsou nedílnou součástí této smlouvy jako její příloha č. 4 a zákazník je povinen tyto dodržovat.

d) Zákazník se seznámil s Obecně platným ceníkem poskytovatele, který je nedílnou součástí této smlouvy jako její příloha č.5, který je uvedený na webových stránkách poskytovatele www.netdatacomm.cz a bere na vědomí, že tento ceník je obecně platný, nicméně rozhodující je vždy cena služeb, kterou si zákazník a poskytovatel sjednají v této smlouvě resp. v příloze č.1 „Technická specifikace“.

e) Zákazník prohlašuje, že se seznámil s dokumentem Informace povinně sdělované spotřebiteli před uzavřením smlouvy obsahující poučení zákazníka o možnosti odstoupit od této smlouvy včetně vzorového formuláře odstoupení, který je nedílnou součástí této smlouvy jako její příloha č. 6.

f) Zákazník podpisem této smlouvy výslovně žádá poskytovatele, aby započal s poskytováním služeb ve lhůtě uvedené v příloze č.1 „Technická specifikace“. Poskytovatel se zavazuje v této lhůtě zahájit poskytování služeb dle této smlouvy. Den zahájení poskytování služeb je den, kdy je oběma smluvními stranami podepsán Předávací protokol jako příloha č. 2 této smlouvy.

g) Zákazník tímto:

- dává souhlas se zveřejněním svých osobních údajů v rámci účastnických seznamů dle §41 a násl. zákona č. 127/2005 Sb., ve znění pozdějších předpisů, zákona o elektronických komunikacích.

ANO

NE

- dává souhlas k tomu, aby byl v případě zveřejnění svých osobních údajů v rámci účastnických seznamů dle §41 a násl. zákona č. 127/2005 Sb., ve znění pozdějších předpisů, zákona o elektronických komunikacích kontaktován za účelem marketingu

ANO

NE

II. Délka trvání smlouvy

Tato smlouva se uzavírá na dobu určitou v délce trvání uvedené v příloze č.1 „Technická specifikace“, ode dne uzavření smlouvy. Možnosti a způsob prodloužení délky trvání smlouvy je upraven v čl. 2.3. VOP.

III. Cena a platební podmínky

a) Poskytovatel a zákazník se dohodli na smluvní ceně služeb za kalendářní měsíc uvedené v příloze č.1 „Technická specifikace“, kde je uvedena cena bez DPH a s DPH. Výše smluvní ceny bez DPH je neměnná, výše ceny s DPH závisí na výši dani z přidané hodnoty stanovené zákonem č. 235/2004 Sb., zákon o dani z přidané hodnoty, v platném znění. Poskytovatel provádí vyúčtování zpětně za předcházející zúčtovací období uvedené v příloze č.1 „Technická specifikace.“ Datum zahájení fakturace je uvedeno v příloze č.1 „Technická specifikace“, do data zahájení fakturace poskytuje poskytovatel služby zákazníkovi zdarma.

b) Splatnost faktur je uvedena v příloze č.1 „Technická specifikace“. Za den úhrady platby se považuje den, ve který je částka připsána na bankovní účet poskytovatele.

c) Zákazník požaduje, aby mu bylo vyúčtování služeb zasláno:

prostřednictvím provozovatele poštovních služeb na adresu uvedenou v záhlaví této smlouvy

na elektronickou e-mailovou adresu uvedenou v záhlaví této smlouvy (zdarma)

d) Bližší podrobnosti o ceně, platebních podmínkách, způsobu úhrady plateb na základě vyúčtování, sankcích za pozdní platbu a způsob upozornění na prodlení s platbou je obsažen v čl. 5 VOP, které jsou nedílnou součástí této smlouvy jako její příloha č. 4.



IV. Smluvní pokuty

Zákazník je povinen zaplatit poskytovateli smluvní pokutu, pokud:

- zákazník neuhradí splatné platby vyúčtovaných služeb či provede jen částečné úhrady a dluh přesáhne částku rovnající se výši 3 měsíčních vyúčtování a dlužnou částku neuhradí ani ve lhůtě po doručení výzev k úhradě dle čl. 5 písm. g) VOP
- zákazník sdělil nepravdivý údaj, který je podmínkou k uzavření Smlouvy dle čl. 2.2.VOP
- zákazník poruší ustanovení čl. 3.3 písm. a) VOP nebo čl. 3.3 písm. g) VOP

V případě, že zákazník poruší smluvní podmínky některým ze způsobů uvedených v čl. IV písm. a), b), c) této smlouvy, je poskytovatel oprávněn bez dalšího jednostranně odstoupit od smlouvy, a zároveň je zákazník povinen za toto závažné porušení smlouvy poskytovateli zaplatit smluvní pokutu ve výši jedné pětiny součtu měsíčních paušálů zbývajících do konce sjednané doby trvání smlouvy.

V. Další ustanovení

a) Tato smlouva obsahuje tyto přílohy, které jsou nedílnou součástí této smlouvy:

Příloha č.1 – Technická specifikace, Příloha č.3 – SLA – Dohoda o individuální úrovni poskytovaných služeb – pouze pokud je specifikováno v příloze č.1 „Technická specifikace“, VOP jako příloha č. 4, Obecně platný ceník jako příloha č. 5 a Informace povinně sdělované spotřebiteli před uzavřením smlouvy jako příloha č. 6. Příloha č.2 – Předávací protokol se stává nedílnou součástí této smlouvy okamžikem jejího podpisu oběma smluvními stranami.

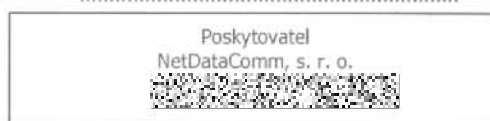
b) Právní vztahy výslovně neupravené touto smlouvou včetně výše uvedených příloh se řídí zákonem č. 127/2005 Sb., o elektronických komunikacích, v platném znění a zákonem č. 89/2012 Sb., občanský zákoník, v platném znění.

c) V případě sporů týkajících se předmětu Smlouvy se smluvní strany zavazují řešit tyto přednostně dohodou, k jejich konečnému řešení je založena pravomoc a příslušnost Českého telekomunikačního úřadu dle § 129 zákona č. 127/2005 Sb., zákon o elektronických komunikacích, v platném znění.

d) Smluvní strany prohlašují, že smlouva nebyla sepsána v tísni ani za nevýhodných podmínek, smlouvu si přečetly a s jejím obsahem souhlasí, což stvrzují svými podpisy.






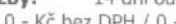
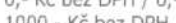
e) Tato smlouva nabývá platnosti okamžikem jejího uzavření, tedy podpisu oběma smluvními stranami a účinnosti dnem zahájení poskytování služeb.

V Brně dne 3.11.2015



Příloha č.1
Technická specifikace

1. služba – pronájem zařízení pro přenos informací z kamer EZS

Místo připojení:	Nám. Svobody 4, Brno, 60200		
Minimální kvalita služby:	bez datového, časového omezení		
Přenosová rychlost :	Přenos informací ze 4 kamer EZS na PCO		
Rozhraní:	FastEthernet		
Adresa IP:		Maska:	
Gateway:		Smtip server:	
DNS1:		DNS2:	
Konektor:			
SLA:			
Linka pro hlášení závad:			
Dostupnost linky pro hlášení závad:	pracovní dny (8-20 hod)		
Lhůta pro zahájení poskytování služby:	14 dní od podpisu smlouvy		
Zřizovací poplatek:	0,- Kč bez DPH / 0,- Kč vč. DPH		
Smluvní cena:	1000,- Kč bez DPH /1210,-Kč vč. DPH		
Zúčtovací období:	měsíc		
Splatnost faktur:	21 dnů		
Výpovědní lhůta:	3 měsíce		
Doba trvání smluvního vztahu:	12 měsíců		
Zahájení fakturace služby:	1.11.2015		


V Brně dne 10.2015



Česka republika -
Zákazník



Poskytovatel
NetDataComm, s. r. o.



Příloha č.2
Předávací protokol

ke Smlouvě o poskytování služeb č. C770/2015

Předávající:	NetDataComm, s. r. o. Jihlavská 2, 664 41 Troubsko, IČ: 26923386, DIČ: CZ26923386
--------------	--

Zákazník:

Datum předání: 10.10.2015

Služby	Popis	
Služba č.1	Pronájem zařízení pro přenos informací z kamer EZS	

Zařízení	Popis	SN	KS/m
Anténa			
Stožár			
Výložník			
Trojnožka			
Zátěže			
Hl. brána			
Set-top-box			
Switch			
Wifi router			

Tento formulář bude sloužit jako podklad k fakturaci zařízení a služeb zadavatel práce. Údaje v něm obsažené budou považovány za důvěrné a pravdivé. Na případné reklamace, neuvedené v tomto formuláři, nebude možné brát zřetel. Zákazník podpisem tohoto dokumentu potvrzuje, že služby a zařízení v něm obsažené přebírá jako bezvadné a provedené dle zadání.

Zákazník i poskytovatel tímto potvrzují, že všechny služby specifikované v Technické specifikaci jako příloze č. 1 Smlouvy o poskytování služeb elektronických komunikací byly zřízeny a předány v dohodnutých termínech a jsou plně funkční. Poskytovatel tímto vzniká právo fakturovat zákazníkovi úplatu za poskytované služby elektronických komunikací.

Datum, kdy obě smluvní strany podepíší tento Předávací protokol je datem zahájení poskytování služeb dle Smlouvy o poskytování služeb elektronických komunikací.

Podpisem tohoto Předávacího protokolu se tento stává nedílnou součástí Smlouvy o poskytování služeb elektronických komunikací.



převzal - zákazník

.....
předal - technik

