

Název akce: Moravská Třebová, Lanškrounská - nová DTS  
 Č. projektu: IV-12-2016116  
 Katastrální území: Moravská Třebová 698806  
 Měřítko: 1:750

Pozn.:  
 Kabelové vedení nn bude ukončeno v rozpojovací skříni v příl. I, typ SR502, která bude připravena pro související stavbu IE-12-2006039.

**Legenda:**

- hranice pozemku
- vnitřní linie kn
- parcelní čísla
- evidenční a popisná čísla
- plochy
- budovy
- rozhraní ploch

**Sítě - stávající**

- sdělovací vedení - podzemní
- sdělovací vedení - nadzemní
- veřejné osvětlení
- lampa veřejného osvětlení
- plyn ST
- plyn přípojka - nezaměřená
- vodovod
- vodovod - nepoužívaný
- kanalizace dešťová
- kanalizace splašková
- kanalizace - nepoužívaná
- ČEZ - venkovní vedení nn
- ČEZ - venkovní izolované vedení
- ČEZ - kabelové vedení nn
- ČEZ - kabelové skříně
- ČEZ - podpěrné body, zední konzoly
- ČEZ - trafostanice
- ČEZ - úsekový odpínač
- ČEZ - venkovní vedení vn
- ČEZ - kabelové vedení vn

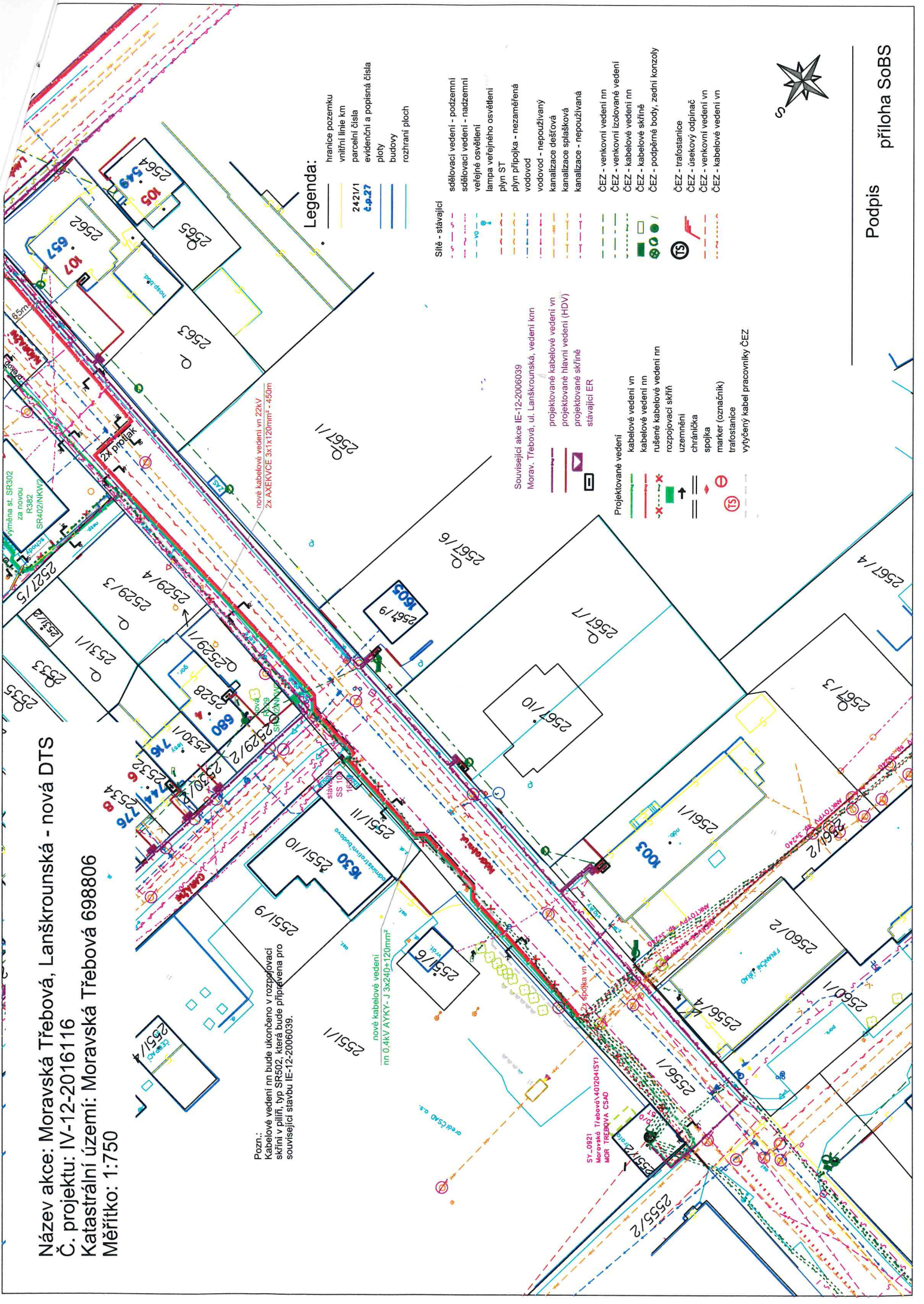
- Související akce IE-12-2006039  
 Morav. Třebová, ul. Lanškrounská, vedení knn
- projektované kabelové vedení vn
- projektované hlavní vedení (HDV)
- projektované skříně
- stávající ER

- Projektované vedení
- kabelové vedení vn
- kabelové vedení nn
- rušené kabelové vedení nn
- rozpojovací skříně
- uzemnění
- chránička
- spojka
- marker (označník)
- trafostanice
- vytyčený kabel pracovníky ČEZ

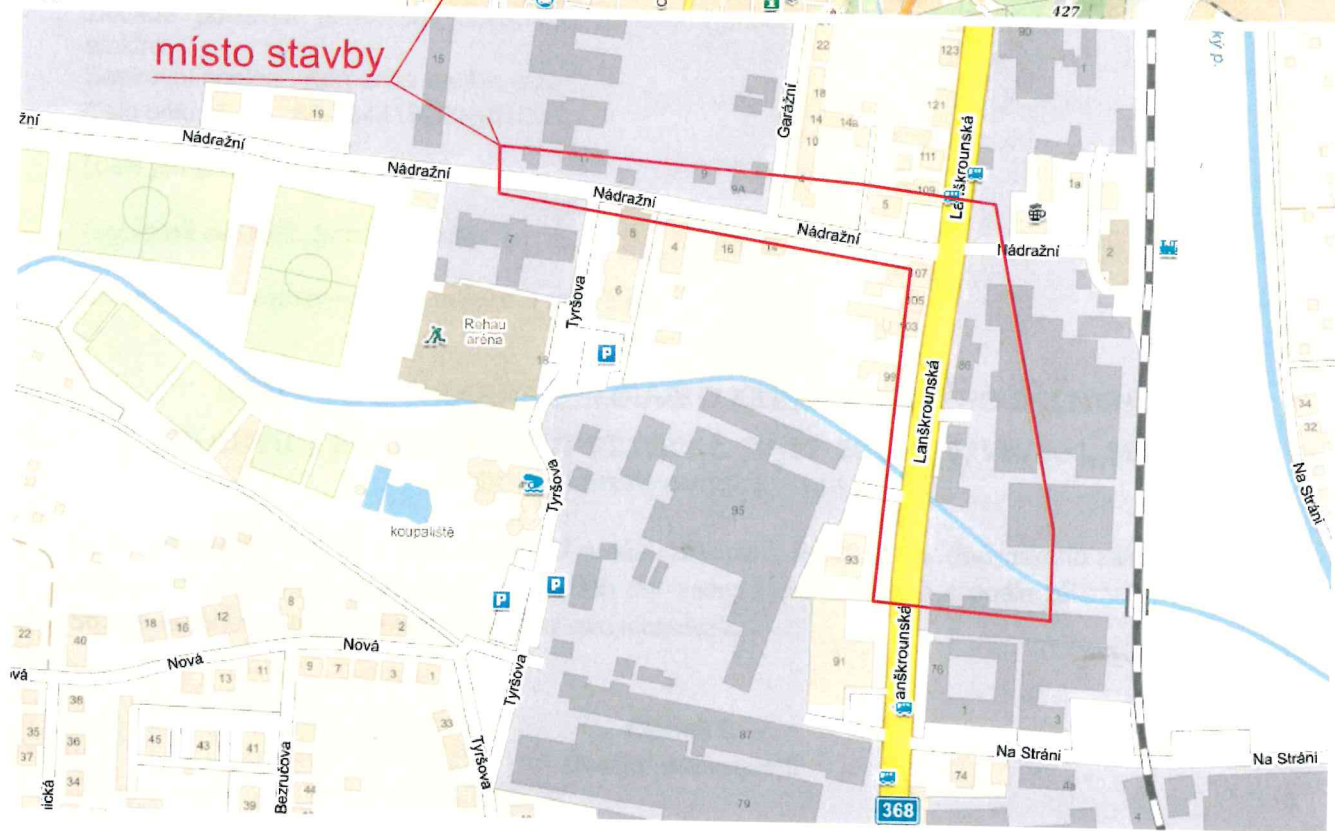
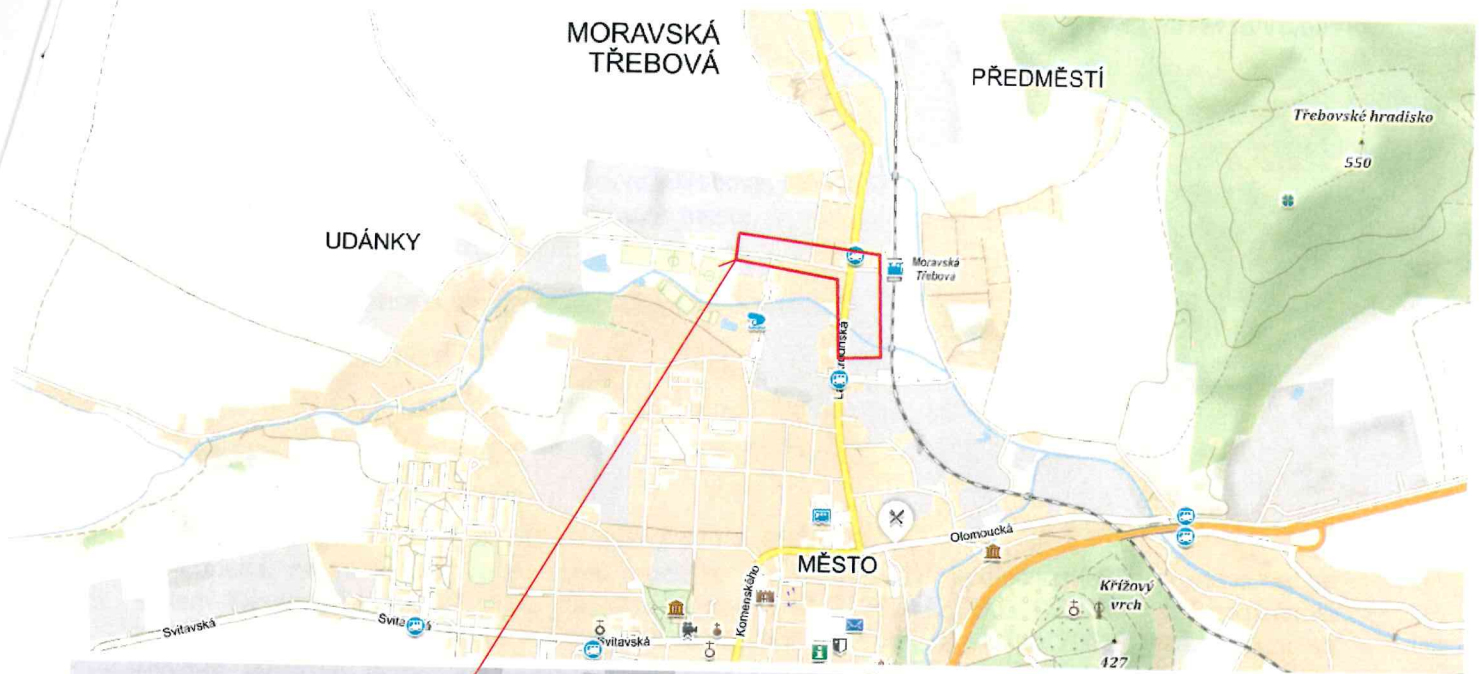


Podpis


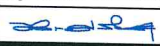
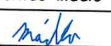

příloha SoBS







**SB projekt s.r.o.**  
Kasárenská 4063/4, 695 01 Hodonín

Investor  ČEZ Distribuce	Vedoucí projektant Ing. Luděk Horčíčka 	Vypracoval Tomáš Mádlo 	Kontroloval Ing. Vladislav Vízner 	Externí subdodavatel	
Stavba: Moravská Třebová, Lanškrounská–nová DTS IV–12–2016116				Archivní číslo 1704118–01	
Situace širších vztahů				Stupeň dokumentace územní souhlas	
		Formát 1xA4	Datum 08/2017		
		Část <b>D</b>	Výtisk číslo	Měřítko	
				Výkres číslo <b>014</b>	