

**Objednatel:** statutární město Liberec  
**Projektant:** STUDIO DD +s.r.o.  
**Projekt:** „Navýšení kapacit MŠ Beruška“  
**Reg. číslo projektu:** CZ.06.2.67/0.0/0.0/16\_042/0006899.  
**Umístění:** Liberec  
*Smlouva zhotovitele č.: MŠ30102017*  
*Smlouva objednatele č.: DS201800216*

## INFORMACE O ZMĚNĚ

**POŘADOVÉ Č. 10**

**ZMĚNU NAVRHL:** ASTRA Mont s.r.o.

Nádražní 4390/13, 466 01 Jablonec nad Nisou

**DATUM:**04.06.2018

**ADRESÁT:** STATUTÁRNÍ MĚSTO LIBEREC

**PŘEDMĚT ZMĚN:** úprava VZT

**REFERENČNÍ DOKUMENTACE:** prováděcí dokumentace investor

### DŮVOD KE ZMĚNĚ:

Ve výkresové dokumentaci VZT – je projektantem navržena na objektu D jedna společná mohutná nadstřešní VZT jednotka. Rozvody přiváděného a odváděného vzduchu jsou pak do jednotlivých tříd vedeny vnějším VZT potrubím o průměru 500 mm po střeše.

Takto výkonná jednotka umístěná na střeše je velkým zatížením pro stávající střešní konstrukci, která na toto přitížení nebyla dříve dimenzována. Pod jednotku je nutné provést ocelový žárově zinkovaný prostorově náročný roznášecí rám.

Dále na základě naší dlouhodobé praxe konstatujeme, že takovéto výkonné jednotky jsou za provozu značně hlučné a s přibývajícím se opotřebením se hluk ještě zvyšuje. Vzhledem k dané lokalitě, kde je jednotka umístěna pod okny mnohabytového panelového bloku („tzv liberecká hokejka“ s 693 byty) je nanejvýš pravděpodobné, že provozem jednotky vznikající hluk bude předmětem mnoha stížností obyvatel přilehlé bytové zástavby.

Další provozní riziko spatřujeme v zimním období v nedostatečné tepelné izolaci potrubí. Navržena izolace v tl. 40 mm s Al polepem. Z naší praxe konstatujeme, že při chladném počasí a velké vlhkosti vzduchu dochází v takto dlouhém a slabě izolovaném potrubí ke kondenzaci vodních par. Zkondenzovaná pára pak zatéká výústky a spojí do podhledů, které znehodnocuje, případně se shromažďuje v VZT jednotce a v době její nečinnosti vede k jejímu zamrznutí. Dále upozorňujeme, že izolaci potrubí je nutno ochránit PZ oplechováním. To však v současném výkazu výměr ani rozpočtu není zahrnuto.

Dlouhé venkovní rozvody s sebou přináší též potřeby častého kotvení potrubí k střešnímu plášti, což bude mít časem za následek zvýšení nákladů s údržbou střešního pláště.

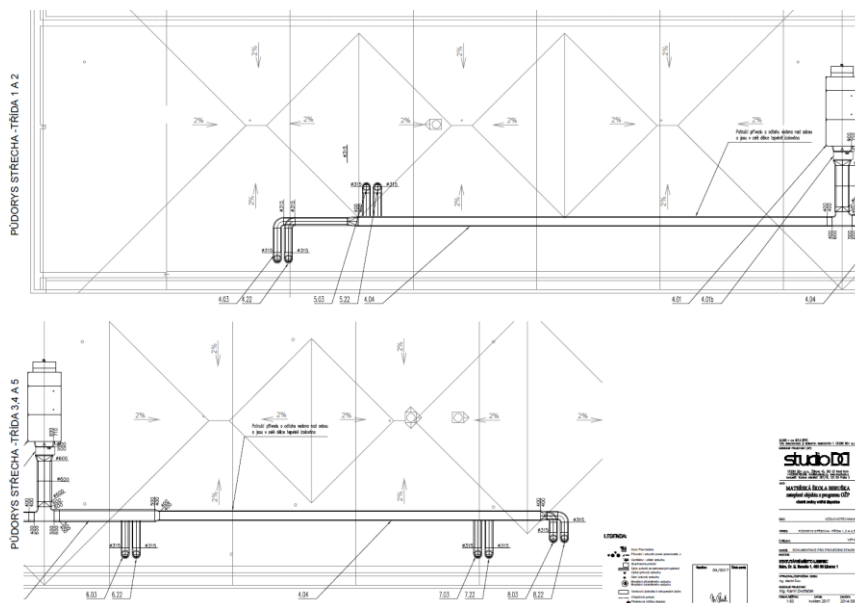


EVROPSKÁ UNIE  
Evropský fond pro regionální rozvoj  
Integrovaný regionální operační program

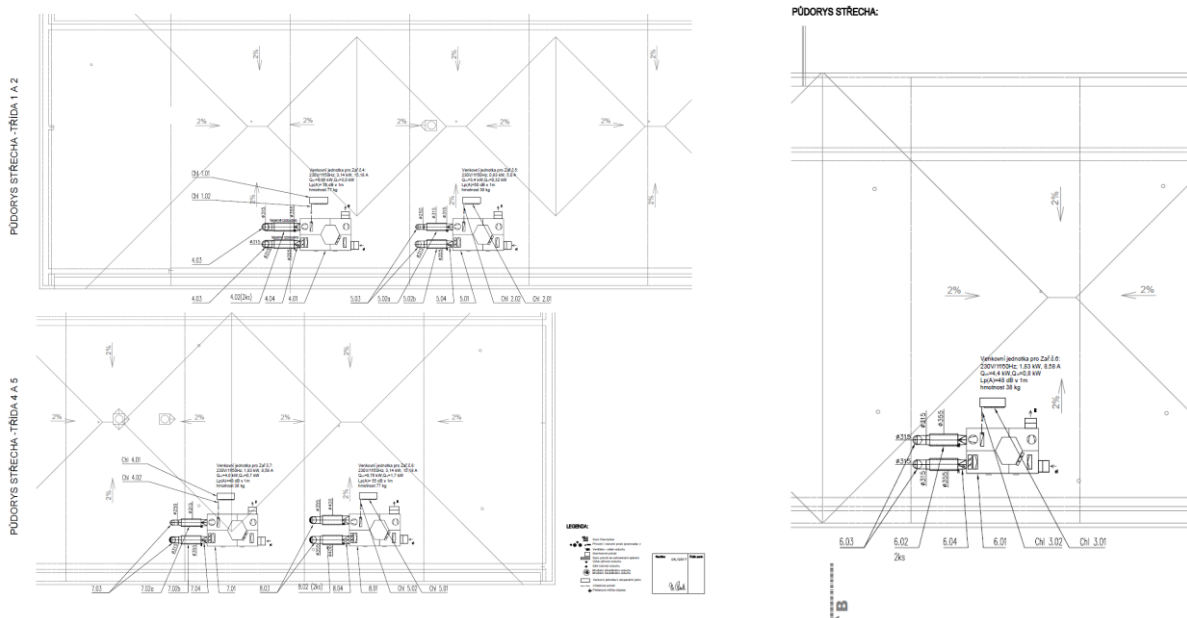


**MINISTERSTVO  
PRO MÍSTNÍ  
ROZVOJ ČR**

**Objednatel:** statutární město Liberec  
**Projektant:** STUDIO DD +s.r.o.  
**Projekt:** „Navýšení kapacit MŠ Beruška“  
**Reg. číslo projektu:** CZ.06.2.67/0.0/0.0/16\_042/0006899.  
**Umístění:** Liberec  
**Smlouva zhotovitele č.:** MŠ30102017  
**Smlouva objednatele č.:** DS201800216



**NAVRHOVANÉ ŘEŠENÍ:** Centrální jednotku nahradit jednotkami menšími pro každou učebnu zvlášť. Jednotky umístit přímo nad učebny a tak odstranit dlouhé nadstřešní rozvody. Velký provozní ale i energetický přínos bude v obsluze zařízení, kdy bude možno jednotky spouštět dle obsazení a činností v jednotlivých prostorách.



EVROPSKÁ UNIE  
 Evropský fond pro regionální rozvoj  
 Integrovaný regionální operační program



**MINISTERSTVO  
 PRO MÍSTNÍ  
 ROZVOJ ČR**

**Objednatel: statutární město Liberec**  
**Projektant: STUDIO DD +s.r.o.**  
**Projekt: „Navýšení kapacit MŠ Beruška“**  
**Reg. číslo projektu: CZ.06.2.67/0.0/0.0/16\_042/0006899.**  
**Umístění: Liberec**  
 Smlouva zhotovitele č.: MŠ30102017  
 Smlouva objednatele č.: DS201800216

## REKAPITULACE:

**Méněpráce: - 778 079,49 Kč bez DPH**

**Vícepráce: 1 490 386,76 Kč bez DPH**

**Cenový rozdíl je + 712 307,27 Kč bez DPH**

## Méněpráce

Č.	Kód položky	Popis	MJ	Množství celkem	Cena jednotková	Cena celkem
----	-------------	-------	----	-----------------	-----------------	-------------

### 04 Zařízení č.4 - Větrání - Třída 1

**-555 077,88**

224	24	kompaktní nástřešní rekuperační jednotka bez chlazení s el. dohřevem původní jednotka společná pro všechny	KS	-1,000	362 674,41	-362 674,41
-----	----	------------------------------------------------------------------------------------------------------------	----	--------	------------	-------------

*původní jednotka jedna velká - elektrický dohříváč mimo jednotku (na horizontálním rozvodu ve vnitřním prostředí) , - uzavírací klapka*

25	25	Smart BOX pro regulaci VZT přípojky třídy (společný pro přívod i odtah) 315	KS	-1,000	29 505,80	-29 505,80
200	26	Tlumič hluku o600 - délka 900 mm	KS	-2,000	8 265,39	-16 530,78
201	27	Kruhové potrubí vč.Spojovacího,těsnícího a montážního mater. (závěsy) o80	bm	-7,000	310,59	-2 174,13

*Spojovací materiál (šrouby, matice, těsnění) - v ceně potrubí ,  
Závěsy (+ šrouby, matice, závitové tyče, nosný profil a spojky) - v ceně potrubí , tmelení spár - v ceně potrubí*

202	28	Kruhové potrubí vč.Spojovacího,těsnícího a montážního mater. (závěsy) o100	bm	-2,000	350,12	-700,24
-----	----	----------------------------------------------------------------------------	----	--------	--------	---------

*Spojovací materiál (šrouby, matice, těsnění) - v ceně potrubí ,  
Závěsy (+ šrouby, matice, závitové tyče, nosný profil a spojky) - v ceně potrubí , tmelení spár - v ceně potrubí*

203	29	Kruhové potrubí vč.Spojovacího,těsnícího a montážního mater. (závěsy) o125	bm	-7,000	376,47	-2 635,29
-----	----	----------------------------------------------------------------------------	----	--------	--------	-----------

*Spojovací materiál (šrouby, matice, těsnění) - v ceně potrubí ,  
Závěsy (+ šrouby, matice, závitové tyče, nosný profil a spojky) - v ceně potrubí , tmelení spár - v ceně potrubí*

204	30	Kruhové potrubí vč.Spojovacího,těsnícího a montážního mater. (závěsy) o150	bm	-13,000	390,59	-5 077,67
-----	----	----------------------------------------------------------------------------	----	---------	--------	-----------

*Spojovací materiál (šrouby, matice, těsnění) - v ceně potrubí ,  
Závěsy (+ šrouby, matice, závitové tyče, nosný profil a spojky) - v ceně potrubí , tmelení spár - v ceně potrubí*

205	31	Kruhové potrubí vč.Spojovacího,těsnícího a montážního mater. (závěsy) o180	bm	-13,000	451,76	-5 872,88
-----	----	----------------------------------------------------------------------------	----	---------	--------	-----------

*Spojovací materiál (šrouby, matice, těsnění) - v ceně potrubí ,  
Závěsy (+ šrouby, matice, závitové tyče, nosný profil a spojky) - v ceně potrubí , tmelení spár - v ceně potrubí*

206	32	Kruhové potrubí vč.Spojovacího,těsnícího a montážního mater. (závěsy) o200	bm	-9,000	475,29	-4 277,61
-----	----	----------------------------------------------------------------------------	----	--------	--------	-----------

*Spojovací materiál (šrouby, matice, těsnění) - v ceně potrubí ,  
Závěsy (+ šrouby, matice, závitové tyče, nosný profil a spojky) - v ceně potrubí , tmelení spár - v ceně potrubí*



EVROPSKÁ UNIE  
 Evropský fond pro regionální rozvoj  
 Integrovaný regionální operační program



**MINISTERSTVO  
 PRO MÍSTNÍ  
 ROZVOJ ČR**

**Objednatel: statutární město Liberec**  
**Projektant: STUDIO DD +s.r.o.**  
**Projekt: „Navýšení kapacit MŠ Beruška“**  
**Reg. číslo projektu: CZ.06.2.67/0.0/0.0/16\_042/0006899.**  
**Umístění: Liberec**  
*Smlouva zhotovitele č.: MŠ30102017*  
*Smlouva objednatele č.: DS201800216*

207	33	Kruhové potrubí vč.Spojovacího,těsnícího a montážního mater. (závěsy) o250	bm	-8,000	536,47	-4 291,76
<i>Spojovací materiál (šrouby, matice, těsnění) - v ceně potrubí , Závěsy (+ šrouby, matice, závitové tyče, nosný profil a spojky) - v ceně potrubí , tmelení spár - v ceně potrubí</i>						
208	34	Kruhové potrubí vč.Spojovacího,těsnícího a montážního mater. (závěsy) o315	bm	-6,000	585,41	-3 512,46
<i>Spojovací materiál (šrouby, matice, těsnění) - v ceně potrubí , Závěsy (+ šrouby, matice, závitové tyče, nosný profil a spojky) - v ceně potrubí , tmelení spár - v ceně potrubí</i>						
213	35	čtverhranné potrubí (100% tvarovek)	M2	-195,000	604,23	-117 824,85
<i>Čtverhranné potrubí , Spojovací materiál (šrouby, matice, těsnění) - v ceně potrubí , Závěsy (+ šrouby, matice, závitové tyče, nosný profil a spojky) - v ceně potrubí , tmelení spár - v ceně potrubí</i>						

## 05 Zařízení č.5 - Větrání - Třída 2

**-51 459,59**

226	56	Smart BOX pro regulaci VZT přípojky třídy (společný pro přívod i odtah) 315 - - regulace přívodu a odtahu	KS	-1,000	29 505,80	-29 505,80
229	57	Kruhové potrubí vč.Spojovacího,těsnícího a montážního mater. (závěsy) o100	bm	-7,000	350,12	-2 450,84
<i>Spojovací materiál (šrouby, matice, těsnění) - v ceně potrubí , Závěsy (+ šrouby, matice, závitové tyče, nosný profil a spojky) - v ceně potrubí , tmelení spár - v ceně potrubí</i>						
230	58	Kruhové potrubí vč.Spojovacího,těsnícího a montážního mater. (závěsy) o150	bm	-11,000	385,88	-4 244,68
<i>Spojovací materiál (šrouby, matice, těsnění) - v ceně potrubí , Závěsy (+ šrouby, matice, závitové tyče, nosný profil a spojky) - v ceně potrubí , tmelení spár - v ceně potrubí</i>						
231	59	Kruhové potrubí vč.Spojovacího,těsnícího a montážního mater. (závěsy) o180	bm	-9,000	451,76	-4 065,84
<i>Spojovací materiál (šrouby, matice, těsnění) - v ceně potrubí , Závěsy (+ šrouby, matice, závitové tyče, nosný profil a spojky) - v ceně potrubí , tmelení spár - v ceně potrubí</i>						
232	60	Kruhové potrubí vč.Spojovacího,těsnícího a montážního mater. (závěsy) o200	bm	-6,000	475,29	-2 851,74
<i>Spojovací materiál (šrouby, matice, těsnění) - v ceně potrubí , Závěsy (+ šrouby, matice, závitové tyče, nosný profil a spojky) - v ceně potrubí , tmelení spár - v ceně potrubí</i>						
233	61	Kruhové potrubí vč.Spojovacího,těsnícího a montážního mater. (závěsy) o250	bm	-9,000	536,47	-4 828,23
<i>Spojovací materiál (šrouby, matice, těsnění) - v ceně potrubí , Závěsy (+ šrouby, matice, závitové tyče, nosný profil a spojky) - v ceně potrubí , tmelení spár - v ceně potrubí</i>						
234	62	Kruhové potrubí vč.Spojovacího,těsnícího a montážního mater. (závěsy) o315	bm	-6,000	585,41	-3 512,46
<i>Spojovací materiál (šrouby, matice, těsnění) - v ceně potrubí , Závěsy (+ šrouby, matice, závitové tyče, nosný profil a spojky) - v ceně potrubí , tmelení spár - v ceně potrubí</i>						

## 06 Zařízení č.6 - Větrání - Třída 3

**-52 898,61**

243	79	Smart BOX pro regulaci VZT přípojky třídy (společný pro přívod i odtah) 315 - regulace přívodu a odtahu	KS	-1,000	29 505,80	-29 505,80
246	80	Kruhové potrubí vč.Spojovacího,těsnícího a montážního mater. (závěsy) o100	bm	-2,000	350,12	-700,24



EVROPSKÁ UNIE  
Evropský fond pro regionální rozvoj  
Integrovaný regionální operační program



MINISTERSTVO  
PRO MÍSTNÍ  
ROZVOJ ČR

**Objednatel: statutární město Liberec**  
**Projektant: STUDIO DD +s.r.o.**  
**Projekt: „Navýšení kapacit MŠ Beruška“**  
**Reg. číslo projektu: CZ.06.2.67/0.0/0.0/16\_042/0006899.**  
**Umístění: Liberec**  
*Smlouva zhotovitele č.: MŠ30102017*  
*Smlouva objednatele č.: DS201800216*

*Spojovací materiál (šrouby, matice, těsnění) - v ceně potrubí ,  
Závěsy (+ šrouby, matice, závitové tyče, nosný profil a spojky) - v  
ceně potrubí , tmelení spár - v ceně potrubí*

247	81	Kruhové potrubí vč.Spojovacího,těsnícího a montážního mater. (závěsy) o125	bm	-4,000	376,47	-1 505,88
-----	----	----------------------------------------------------------------------------	----	--------	--------	-----------

*Spojovací materiál (šrouby, matice, těsnění) - v ceně potrubí ,  
Závěsy (+ šrouby, matice, závitové tyče, nosný profil a spojky) - v  
ceně potrubí , tmelení spár - v ceně potrubí*

248	82	Kruhové potrubí vč.Spojovacího,těsnícího a montážního mater. (závěsy) o150	bm	-13,000	385,88	-5 016,44
-----	----	----------------------------------------------------------------------------	----	---------	--------	-----------

*Spojovací materiál (šrouby, matice, těsnění) - v ceně potrubí ,  
Závěsy (+ šrouby, matice, závitové tyče, nosný profil a spojky) - v  
ceně potrubí , tmelení spár - v ceně potrubí*

249	83	Kruhové potrubí vč.Spojovacího,těsnícího a montážního mater. (závěsy) o180	bm	-7,000	451,76	-3 162,32
-----	----	----------------------------------------------------------------------------	----	--------	--------	-----------

*Spojovací materiál (šrouby, matice, těsnění) - v ceně potrubí ,  
Závěsy (+ šrouby, matice, závitové tyče, nosný profil a spojky) - v  
ceně potrubí , tmelení spár - v ceně potrubí*

250	84	Kruhové potrubí vč.Spojovacího,těsnícího a montážního mater. (závěsy) o200	bm	-13,000	475,29	-6 178,77
-----	----	----------------------------------------------------------------------------	----	---------	--------	-----------

*Spojovací materiál (šrouby, matice, těsnění) - v ceně potrubí ,  
Závěsy (+ šrouby, matice, závitové tyče, nosný profil a spojky) - v  
ceně potrubí , tmelení spár - v ceně potrubí*

251	85	Kruhové potrubí vč.Spojovacího,těsnícího a montážního mater. (závěsy) o250	bm	-4,000	536,47	-2 145,88
-----	----	----------------------------------------------------------------------------	----	--------	--------	-----------

*Spojovací materiál (šrouby, matice, těsnění) - v ceně potrubí ,  
Závěsy (+ šrouby, matice, závitové tyče, nosný profil a spojky) - v  
ceně potrubí , tmelení spár - v ceně potrubí*

252	86	Kruhové potrubí vč.Spojovacího,těsnícího a montážního mater. (závěsy) o315	bm	-8,000	585,41	-4 683,28
-----	----	----------------------------------------------------------------------------	----	--------	--------	-----------

*Spojovací materiál (šrouby, matice, těsnění) - v ceně potrubí ,  
Závěsy (+ šrouby, matice, závitové tyče, nosný profil a spojky) - v  
ceně potrubí , tmelení spár - v ceně potrubí*

#### 07 Zařízení č.7 - Větrání - Třída 4

**-55 197,95**

263	105	Smart BOX pro regulaci VZT přípojky třídy (společný pro přívod i odtah) 315 - regulace přívodu a odtahu	KS	-1,000	29 505,80	-29 505,80
-----	-----	---------------------------------------------------------------------------------------------------------	----	--------	-----------	------------

267	106	Kruhové potrubí vč.Spojovacího,těsnícího a montážního mater. (závěsy) o80	bm	-9,000	310,59	-2 795,31
-----	-----	---------------------------------------------------------------------------	----	--------	--------	-----------

*Spojovací materiál (šrouby, matice, těsnění) - v ceně potrubí ,  
Závěsy (+ šrouby, matice, závitové tyče, nosný profil a spojky) - v  
ceně potrubí , tmelení spár - v ceně potrubí*

268	107	Kruhové potrubí vč.Spojovacího,těsnícího a montážního mater. (závěsy) o100	bm	-2,000	350,12	-700,24
-----	-----	----------------------------------------------------------------------------	----	--------	--------	---------

*Spojovací materiál (šrouby, matice, těsnění) - v ceně potrubí ,  
Závěsy (+ šrouby, matice, závitové tyče, nosný profil a spojky) - v  
ceně potrubí , tmelení spár - v ceně potrubí*

269	109	Kruhové potrubí vč.Spojovacího,těsnícího a montážního mater. (závěsy) o150	bm	-4,000	385,88	-1 543,52
-----	-----	----------------------------------------------------------------------------	----	--------	--------	-----------

*Spojovací materiál (šrouby, matice, těsnění) - v ceně potrubí ,  
Závěsy (+ šrouby, matice, závitové tyče, nosný profil a spojky) - v  
ceně potrubí , tmelení spár - v ceně potrubí*

270	110	Kruhové potrubí vč.Spojovacího,těsnícího a montážního mater. (závěsy) o180	bm	-2,000	451,76	-903,52
-----	-----	----------------------------------------------------------------------------	----	--------	--------	---------



EVROPSKÁ UNIE  
Evropský fond pro regionální rozvoj  
Integrovaný regionální operační program



MINISTERSTVO  
PRO MÍSTNÍ  
ROZVOJ ČR

**Objednatel:** statutární město Liberec  
**Projektant:** STUDIO DD +s.r.o.  
**Projekt:** „Navýšení kapacit MŠ Beruška“  
**Reg. číslo projektu:** CZ.06.2.67/0.0/0.0/16\_042/0006899.  
**Umístění:** Liberec  
*Smlouva zhotovitele č.: MŠ30102017*  
*Smlouva objednatele č.: DS201800216*

*Spojovací materiál (šrouby, matice, těsnění) - v ceně potrubí ,  
Závěsy (+ šrouby, matice, závitové tyče, nosný profil a spojky) - v  
ceně potrubí , tmelení spár - v ceně potrubí*

271	111	Kruhové potrubí vč.Spojovacího,těsnícího a montážního mater. (závěsy) o200	bm	-16,000	475,29	-7 604,64
-----	-----	----------------------------------------------------------------------------	----	---------	--------	-----------

*Spojovací materiál (šrouby, matice, těsnění) - v ceně potrubí ,  
Závěsy (+ šrouby, matice, závitové tyče, nosný profil a spojky) - v  
ceně potrubí , tmelení spár - v ceně potrubí*

272	112	Kruhové potrubí vč.Spojovacího,těsnícího a montážního mater. (závěsy) o250	bm	-15,000	536,47	-8 047,05
-----	-----	----------------------------------------------------------------------------	----	---------	--------	-----------

*Spojovací materiál (šrouby, matice, těsnění) - v ceně potrubí ,  
Závěsy (+ šrouby, matice, závitové tyče, nosný profil a spojky) - v  
ceně potrubí , tmelení spár - v ceně potrubí*

273	113	Kruhové potrubí vč.Spojovacího,těsnícího a montážního mater. (závěsy) o315	bm	-7,000	585,41	-4 097,87
-----	-----	----------------------------------------------------------------------------	----	--------	--------	-----------

*Spojovací materiál (šrouby, matice, těsnění) - v ceně potrubí ,  
Závěsy (+ šrouby, matice, závitové tyče, nosný profil a spojky) - v  
ceně potrubí , tmelení spár - v ceně potrubí*

## 08 Zařízení č.8 - Větrání - Třída 5

**-63 445,46**

283	132	Smart BOX pro regulaci VZT přípojky třídy (společný pro přívod i odtah) 315 - regulace přívodu a odtahu	KS	-1,000	29 505,80	-29 505,80
-----	-----	---------------------------------------------------------------------------------------------------------	----	--------	-----------	------------

286	133	Kruhové potrubí vč.Spojovacího,těsnícího a montážního mater. (závěsy) o80	bm	-5,000	310,59	-1 552,95
-----	-----	---------------------------------------------------------------------------	----	--------	--------	-----------

*Spojovací materiál (šrouby, matice, těsnění) - v ceně potrubí ,  
Závěsy (+ šrouby, matice, závitové tyče, nosný profil a spojky) - v  
ceně potrubí , tmelení spár - v ceně potrubí*

287	134	Kruhové potrubí vč.Spojovacího,těsnícího a montážního mater. (závěsy) o100	bm	-5,000	350,12	-1 750,60
-----	-----	----------------------------------------------------------------------------	----	--------	--------	-----------

*Spojovací materiál (šrouby, matice, těsnění) - v ceně potrubí ,  
Závěsy (+ šrouby, matice, závitové tyče, nosný profil a spojky) - v  
ceně potrubí , tmelení spár - v ceně potrubí*

288	135	Kruhové potrubí vč.Spojovacího,těsnícího a montážního mater. (závěsy) o125	bm	-14,000	376,47	-5 270,58
-----	-----	----------------------------------------------------------------------------	----	---------	--------	-----------

*Spojovací materiál (šrouby, matice, těsnění) - v ceně potrubí ,  
Závěsy (+ šrouby, matice, závitové tyče, nosný profil a spojky) - v  
ceně potrubí , tmelení spár - v ceně potrubí*

289	136	Kruhové potrubí vč.Spojovacího,těsnícího a montážního mater. (závěsy) o150	bm	-19,000	385,88	-7 331,72
-----	-----	----------------------------------------------------------------------------	----	---------	--------	-----------

*Spojovací materiál (šrouby, matice, těsnění) - v ceně potrubí ,  
Závěsy (+ šrouby, matice, závitové tyče, nosný profil a spojky) - v  
ceně potrubí , tmelení spár - v ceně potrubí*

290	137	Kruhové potrubí vč.Spojovacího,těsnícího a montážního mater. (závěsy) o180	bm	-5,000	451,76	-2 258,80
-----	-----	----------------------------------------------------------------------------	----	--------	--------	-----------

*Spojovací materiál (šrouby, matice, těsnění) - v ceně potrubí ,  
Závěsy (+ šrouby, matice, závitové tyče, nosný profil a spojky) - v  
ceně potrubí , tmelení spár - v ceně potrubí*

291	138	Kruhové potrubí vč.Spojovacího,těsnícího a montážního mater. (závěsy) o200	bm	-9,000	475,29	-4 277,61
-----	-----	----------------------------------------------------------------------------	----	--------	--------	-----------

*Spojovací materiál (šrouby, matice, těsnění) - v ceně potrubí ,  
Závěsy (+ šrouby, matice, závitové tyče, nosný profil a spojky) - v  
ceně potrubí , tmelení spár - v ceně potrubí*

292	139	Kruhové potrubí vč.Spojovacího,těsnícího a montážního mater. (závěsy) o250	bm	-12,000	536,47	-6 437,64
-----	-----	----------------------------------------------------------------------------	----	---------	--------	-----------



EVROPSKÁ UNIE  
Evropský fond pro regionální rozvoj  
Integrovaný regionální operační program



MINISTERSTVO  
PRO MÍSTNÍ  
ROZVOJ ČR

**Objednatel:** statutární město Liberec  
**Projektant:** STUDIO DD +s.r.o.  
**Projekt:** „Navýšení kapacit MŠ Beruška“  
**Reg. číslo projektu:** CZ.06.2.67/0.0/0.0/16\_042/0006899.  
**Umístění:** Liberec  
*Smlouva zhotovitele č.: MŠ30102017*  
*Smlouva objednatele č.: DS201800216*

*Spojovací materiál (šrouby, matice, těsnění) - v ceně potrubí ,  
Závěsy (+ šrouby, matice, závitové tyče, nosný profil a spojky) - v  
ceně potrubí , tmelení spár - v ceně potrubí*

293	141	Kruhové potrubí vč.Spojovacího,těsnícího a montážního mater. (závěsy) o355	bm	-8,000	632,47	-5 059,76
-----	-----	----------------------------------------------------------------------------	----	--------	--------	-----------

*Spojovací materiál (šrouby, matice, těsnění) - v ceně potrubí ,  
Závěsy (+ šrouby, matice, závitové tyče, nosný profil a spojky) - v  
ceně potrubí , tmelení spár - v ceně potrubí*

**Celkem**

**-778 079,49**



EVROPSKÁ UNIE  
Evropský fond pro regionální rozvoj  
Integrovaný regionální operační program



MINISTERSTVO  
PRO MÍSTNÍ  
ROZVOJ ČR

**Objednatel:** statutární město Liberec  
**Projektant:** STUDIO DD +s.r.o.  
**Projekt:** „Navýšení kapacit MŠ Beruška“  
**Reg. číslo projektu:** CZ.06.2.67/0.0/0.0/16\_042/0006899.  
**Umístění:** Liberec  
*Smlouva zhotovitele č.: MŠ30102017*  
*Smlouva objednatele č.: DS201800216*

## Vícepráce

Č.	Kód položky	Popis	MJ	Množství celkem	Cena jednotková	Cena celkem
----	-------------	-------	----	-----------------	-----------------	-------------

### 04 Zařízení č.4 - Větrání - Třída 1

**289 477,01**

199	24	kompaktní nástřešní rekuperační jednotka s přímým chlazením(funkce TČ) el. dohřevem <i>náhrada - elektrický dohříváč mimo jednotku (na horizontálním rozvodu ve vnitřním prostředí) , - uzavírací klapka</i>	KS	1,000	242 867,90	242 867,90
323	24c	Rám pro osazení VZT jednotky na střeše 1,7*2,6*1m - pozinkováno <i>Ocelový pozinkovaný rám z jackelu 80x60x3mm o rozměru 1,7x2,6m</i>	ks	1,000	34 500,00	34 500,00
214	36	Kruhové Sonoflex potrubí vč. spojovacího a montážního mater. (montážní páska hliníková) o100 <i>záměna za Spiro potrubí</i>	bm	9,000	133,65	1 202,85
215	37	Kruhové Sonoflex potrubí vč. spojovacího a montážního mater. (montážní páska hliníková) o125 <i>záměna za Spiro potrubí</i>	bm	7,000	139,29	975,03
216	38	Kruhové Sonoflex potrubí vč. spojovacího a montážního mater. (montážní páska hliníková) o150 <i>záměna za Spiro potrubí</i>	bm	13,000	148,71	1 933,23
217	38	Kruhové Sonoflex potrubí vč. spojovacího a montážního mater. (montážní páska hliníková) o180 <i>záměna za Spiro potrubí</i>	bm	13,000	187,00	2 431,00
218	38	Kruhové Sonoflex potrubí vč. spojovacího a montážního mater. (montážní páska hliníková) o200 <i>záměna za Spiro potrubí</i>	bm	9,000	187,00	1 683,00
219	38	Kruhové Sonoflex potrubí vč. spojovacího a montážního mater. (montážní páska hliníková) o250 <i>záměna za Spiro potrubí</i>	bm	8,000	244,00	1 952,00
220	38	Kruhové Sonoflex potrubí vč. spojovacího a montážního mater. (montážní páska hliníková) o315 <i>záměna za Spiro potrubí</i>	bm	6,000	322,00	1 932,00

### 05 Zařízení č.5 - Větrání - Třída 2

**294 181,32**

225	24	kompaktní nástřešní rekuperační jednotka s přímým chlazením(funkce TČ) el. dohřevem <i>náhrada - elektrický dohříváč mimo jednotku (na horizontálním rozvodu ve vnitřním prostředí) , - uzavírací klapka</i>	KS	1,000	242 867,90	242 867,90
324	24c	Rám pro osazení VZT jednotky na střeše 1,7*2,6*1m - pozinkováno <i>Ocelový pozinkovaný rám z jackelu 80x60x3mm o rozměru 1,7x2,6m</i>	ks	1,000	34 500,00	34 500,00
227	5.02a	Tlumič hluku o315 - délka 900 mm	ks	1,000	3 103,00	3 103,00
228	5.02a	Tlumič hluku o355 - délka 900 mm	ks	1,000	4 272,00	4 272,00
64	64	Kruhové Sonoflex potrubí vč. spojovacího a montážního mater. (montážní páska hliníková) o100 <i>záměna za Spiro potrubí</i>	bm	7,000	124,23	869,61



EVROPSKÁ UNIE  
Evropský fond pro regionální rozvoj  
Integrovaný regionální operační program



MINISTERSTVO  
PRO MÍSTNÍ  
ROZVOJ ČR



**Objednatel: statutární město Liberec**  
**Projektant: STUDIO DD +s.r.o.**  
**Projekt: „Navýšení kapacit MŠ Beruška“**  
**Reg. číslo projektu: CZ.06.2.67/0.0/0.0/16\_042/0006899.**  
**Umístění: Liberec**  
*Smlouva zhotovitele č.: MŠ30102017*  
*Smlouva objednatele č.: DS201800216*

235	38	Kruhové Sonoflex potrubí vč. spojovacího a montážního mater. (montážní páska hliníková) o150	bm	11,000	148,71	1 635,81
<i>záměna za Spiro potrubí</i>						
236	38	Kruhové Sonoflex potrubí vč. spojovacího a montážního mater. (montážní páska hliníková) o180	bm	9,000	187,00	1 683,00
<i>záměna za Spiro potrubí</i>						
237	38	Kruhové Sonoflex potrubí vč. spojovacího a montážního mater. (montážní páska hliníková) o200	bm	6,000	187,00	1 122,00
<i>záměna za Spiro potrubí</i>						
238	38	Kruhové Sonoflex potrubí vč. spojovacího a montážního mater. (montážní páska hliníková) o250	bm	9,000	244,00	2 196,00
<i>záměna za Spiro potrubí</i>						
239	38	Kruhové Sonoflex potrubí vč. spojovacího a montážního mater. (montážní páska hliníková) o315	bm	6,000	322,00	1 932,00
<i>záměna za Spiro potrubí</i>						

#### 06 Zařízení č.6 - Větrání - Třída 3

**291 689,59**

244	24	kompaktní nástřešní rekuperační jednotka s přímým chlazením(funkce TC) el. dohřevem	KS	1,000	242 867,90	242 867,90
<i>náhrada - elektrický dohříváč mimo jednotku (na horizontálním rozvodu ve vnitřním prostředí) , - uzavírací klapka</i>						
325	24c	Rám pro osazení VZT jednotky na střeše 1,7*2,6*1m - pozinkováno	ks	1,000	34 500,00	34 500,00
<i>Ocelový pozinkovaný rám z jackelu 80x60x3mm o rozměru 1,7x2,6m</i>						
245	5.02a	Tlumič hluku o355 - délka 900 mm	ks	1,000	4 272,00	4 272,00
254	88	Kruhové Sonoflex potrubí vč. spojovacího a montážního mater. (montážní páska hliníková) o100	bm	2,000	133,65	267,30
<i>záměna za Spiro potrubí</i>						
253	37	Kruhové Sonoflex potrubí vč. spojovacího a montážního mater. (montážní páska hliníková) o125	bm	4,000	139,29	557,16
<i>záměna za Spiro potrubí</i>						
255	89	Kruhové Sonoflex potrubí vč. spojovacího a montážního mater. (montážní páska hliníková) o150	bm	13,000	148,71	1 933,23
<i>záměna za Spiro potrubí</i>						
256	38	Kruhové Sonoflex potrubí vč. spojovacího a montážního mater. (montážní páska hliníková) o180	bm	7,000	187,00	1 309,00
<i>záměna za Spiro potrubí</i>						
257	38	Kruhové Sonoflex potrubí vč. spojovacího a montážního mater. (montážní páska hliníková) o200	bm	13,000	187,00	2 431,00
<i>záměna za Spiro potrubí</i>						
258	38	Kruhové Sonoflex potrubí vč. spojovacího a montážního mater. (montážní páska hliníková) o250	bm	4,000	244,00	976,00
<i>záměna za Spiro potrubí</i>						
259	38	Kruhové Sonoflex potrubí vč. spojovacího a montážního mater. (montážní páska hliníková) o315	bm	8,000	322,00	2 576,00
<i>záměna za Spiro potrubí</i>						

#### 07 Zařízení č.7 - Větrání - Třída 4

**296 087,89**



EVROPSKÁ UNIE  
Evropský fond pro regionální rozvoj  
Integrovaný regionální operační program



MINISTERSTVO  
PRO MÍSTNÍ  
ROZVOJ ČR

**Objednatel: statutární město Liberec**  
**Projektant: STUDIO DD +s.r.o.**  
**Projekt: „Navýšení kapacit MŠ Beruška“**  
**Reg. číslo projektu: CZ.06.2.67/0.0/0.0/16\_042/0006899.**  
**Umístění: Liberec**  
*Smlouva zhotovitele č.: MŠ30102017*  
*Smlouva objednatele č.: DS201800216*

264	24	kompaktní nástřešní rekuperační jednotka s přímým chlazením(funkce TČ) el. dohřevem <i>náhrada - elektrický dohříváč mimo jednotku (na horizontálním rozvodu ve vnitřním prostředí) , - uzavírací klapka</i>	KS	1,000	242 867,90	242 867,90
326	24c	Rám pro osazení VZT jednotky na střeše 1,7*2,6*1m - pozinkováno <i>Ocelový pozinkovaný rám z jackelu 80x60x3mm o rozměru 1,7x2,6m</i>	ks	1,000	34 500,00	34 500,00
265	5.02a	Tlumič hluku o315 - délka 900 mm	ks	1,000	3 103,00	3 103,00
266	5.02a	Tlumič hluku o355 - délka 900 mm	ks	1,000	4 272,00	4 272,00
274	115	Kruhové Sonoflex potrubí vč. spojovacího a montážního mater. (montážní páska hliníková) o100 <i>záměna za Spiro potrubí</i>	bm	11,000	133,65	1 470,15
275	89	Kruhové Sonoflex potrubí vč. spojovacího a montážního mater. (montážní páska hliníková) o150 <i>záměna za Spiro potrubí</i>	bm	4,000	148,71	594,84
276	38	Kruhové Sonoflex potrubí vč. spojovacího a montážního mater. (montážní páska hliníková) o180 <i>záměna za Spiro potrubí</i>	bm	2,000	187,00	374,00
277	38	Kruhové Sonoflex potrubí vč. spojovacího a montážního mater. (montážní páska hliníková) o200 <i>záměna za Spiro potrubí</i>	bm	16,000	187,00	2 992,00
278	38	Kruhové Sonoflex potrubí vč. spojovacího a montážního mater. (montážní páska hliníková) o250 <i>záměna za Spiro potrubí</i>	bm	15,000	244,00	3 660,00
279	38	Kruhové Sonoflex potrubí vč. spojovacího a montážního mater. (montážní páska hliníková) o315 <i>záměna za Spiro potrubí</i>	bm	7,000	322,00	2 254,00

## 08 Zařízení č.8 - Větrání - Třída 5

**297 115,95**

284	24	kompaktní nástřešní rekuperační jednotka s přímým chlazením(funkce TČ) el. dohřevem <i>náhrada - elektrický dohříváč mimo jednotku (na horizontálním rozvodu ve vnitřním prostředí) , - uzavírací klapka</i>	KS	1,000	242 867,90	242 867,90
327	24c	Rám pro osazení VZT jednotky na střeše 1,7*2,6*1m - pozinkováno <i>Ocelový pozinkovaný rám z jackelu 80x60x3mm o rozměru 1,7x2,6m</i>	ks	1,000	34 500,00	34 500,00
285	5.02a	Tlumič hluku o400 - délka 900 mm	ks	1,000	4 850,00	4 850,00
294	143	Kruhové Sonoflex potrubí vč. spojovacího a montážního mater. (montážní páska hliníková) o100 <i>záměna za Spiro potrubí</i>	bm	10,000	133,65	1 336,50
296	116	Kruhové Sonoflex potrubí vč. spojovacího a montážního mater. (montážní páska hliníková) o125 <i>záměna za Spiro potrubí</i>	bm	14,000	139,29	1 950,06
295	144	Kruhové Sonoflex potrubí vč. spojovacího a montážního mater. (montážní páska hliníková) o150 <i>záměna za Spiro potrubí</i>	bm	19,000	148,71	2 825,49
297	38	Kruhové Sonoflex potrubí vč. spojovacího a montážního mater. (montážní páska hliníková) o180 <i>záměna za Spiro potrubí</i>	bm	5,000	187,00	935,00



EVROPSKÁ UNIE  
Evropský fond pro regionální rozvoj  
Integrovaný regionální operační program



MINISTERSTVO  
PRO MÍSTNÍ  
ROZVOJ ČR

**Objednatel: statutární město Liberec**  
**Projektant: STUDIO DD +s.r.o.**  
**Projekt: „Navýšení kapacit MŠ Beruška“**  
**Reg. číslo projektu: CZ.06.2.67/0.0/0.0/16\_042/0006899.**  
**Umístění: Liberec**  
*Smlouva zhotovitele č.: MŠ30102017*  
*Smlouva objednatele č.: DS201800216*

298	38	Kruhové Sonoflex potrubí vč. spojovacího a montážního mater. (montážní páska hliníková) o200	bm	9,000	187,00	1 683,00
-----	----	----------------------------------------------------------------------------------------------	----	-------	--------	----------

*záměna za Spiro potrubí*

299	38	Kruhové Sonoflex potrubí vč. spojovacího a montážního mater. (montážní páska hliníková) o250	bm	12,000	244,00	2 928,00
-----	----	----------------------------------------------------------------------------------------------	----	--------	--------	----------

*záměna za Spiro potrubí*

300	38	Kruhové Sonoflex potrubí vč. spojovacího a montážního mater. (montážní páska hliníková) o355	bm	8,000	405,00	3 240,00
-----	----	----------------------------------------------------------------------------------------------	----	-------	--------	----------

*záměna za Spiro potrubí*

**11 Montáž + zaregulování potrubní sítě 21 835,00**

198	198	Montáž + zaregulování potrubní sítě	HOD	100,000	218,35	21 835,00
-----	-----	-------------------------------------	-----	---------	--------	-----------

**Celkem**

**1 490 386,76**



EVROPSKÁ UNIE  
 Evropský fond pro regionální rozvoj  
 Integrovaný regionální operační program



**MINISTERSTVO  
 PRO MÍSTNÍ  
 ROZVOJ ČR**

**Objednatel:** statutární město Liberec  
**Projektant:** STUDIO DD +s.r.o.  
**Projekt:** „Navýšení kapacit MŠ Beruška“  
**Reg. číslo projektu:** CZ.06.2.67/0.0/0.0/16\_042/0006899.  
**Umístění:** Liberec  
*Smlouva zhotovitele č.: MŠ30102017*  
*Smlouva objednatele č.: DS201800216*

**VLIV NA CENU: + 712 307,27 Kč bez DPH**

**ČASOVÉ VLIVY:**

Časový vliv na dílčí termíny: není

Časový vliv na termín dokončení díla: není

**VYJÁDŘENÍ ZHOTOVITELE:**

S realizací změny souhlasím a prohlašuji, že realizací změny nedojde ke změně smluvního termínu pro dokončení díla.

**DNE:** 4. června 2018

**PODPIS:** \_\_\_\_\_

**JMÉNO:** Miroslav Ševčík, jednatel společnosti

**VYJÁDŘENÍ ZÁSTUPCE OBJEDNATELE:**

S realizací změny souhlasím a prohlašuji, že zůstává zachován charakter a účel díla definovaný v projektové dokumentaci a smluvních dokumentech a že případné dodatečné stavební práce plynoucí z realizace změny budou hrazeny z prostředků zhotovitele. Všechna ostatní ustanovení smlouvy o dílo zůstávají realizací změny nedotčena.

**DNE:** 4. června 2018

**PODPIS:** \_\_\_\_\_

**JMÉNO:**

**VYJÁDŘENÍ TECHNICKÉHO DOZORU OBJEDNATELE:**

Vyjádření technického dozoru objednatele - S realizací změny souhlasím a prohlašuji, že zůstává zachován charakter a účel díla definovaný v projektové dokumentaci a smluvních dokumentech.

Soupis méně a víceprací, množství a cena byla po mé kontrole mnou odsouhlasena.

**DNE:** 4. června 2018

**PODPIS:** \_\_\_\_\_

**JMÉNO:**



EVROPSKÁ UNIE  
Evropský fond pro regionální rozvoj  
Integrovaný regionální operační program



MINISTERSTVO  
PRO MÍSTNÍ  
ROZVOJ ČR

**Objednatel:** statutární město Liberec  
**Projektant:** STUDIO DD +s.r.o.  
**Projekt:** „Navýšení kapacit MŠ Beruška“  
**Reg. číslo projektu:** CZ.06.2.67/0.0/0.0/16\_042/0006899.  
**Umístění:** Liberec  
*Smlouva zhotovitele č.: MŠ30102017*  
*Smlouva objednatele č.: DS201800216*

**VYJÁDŘENÍ ZÁSTUPCE PROJEKTANTA VYKONÁVAJÍCÍHO AUTORSKÝ DOZOR:**

S realizací změny souhlasím a prohlašuji, že zůstává zachován charakter a účel díla definovaný v projektové dokumentaci a smluvních dokumentech.

DNE: 4. června 2018

PODPIS: \_\_\_\_\_

JMÉNO: Ing. Kamil Dvořáček



EVROPSKÁ UNIE  
Evropský fond pro regionální rozvoj  
Integrovaný regionální operační program



MINISTERSTVO  
PRO MÍSTNÍ  
ROZVOJ ČR

Objednatel: statutární město Liberec  
Projektant: STUDIO DD+ s.r.o.  
Projekt: „Navýšení kapacit MŠ Beruška“  
Reg. číslo projektu: CZ.06.2.67/0.0/0.0/16\_042/0006899.  
Umístění: Liberec  
Smlouva zhotovitele č.: MŠ30102017  
Smlouva objednatele č.: DS201800216

## INFORMACE O ZMĚNĚ

POŘADOVÉ Č. 11

ZMĚNU NAVRHL: ASTRA Mont s.r.o.

Nádražní 4390/13, 466 01 Jablonec nad Nisou

DATUM: 04.06.2018

ADRESÁT: STATUTÁRNÍ MĚSTO LIBEREC

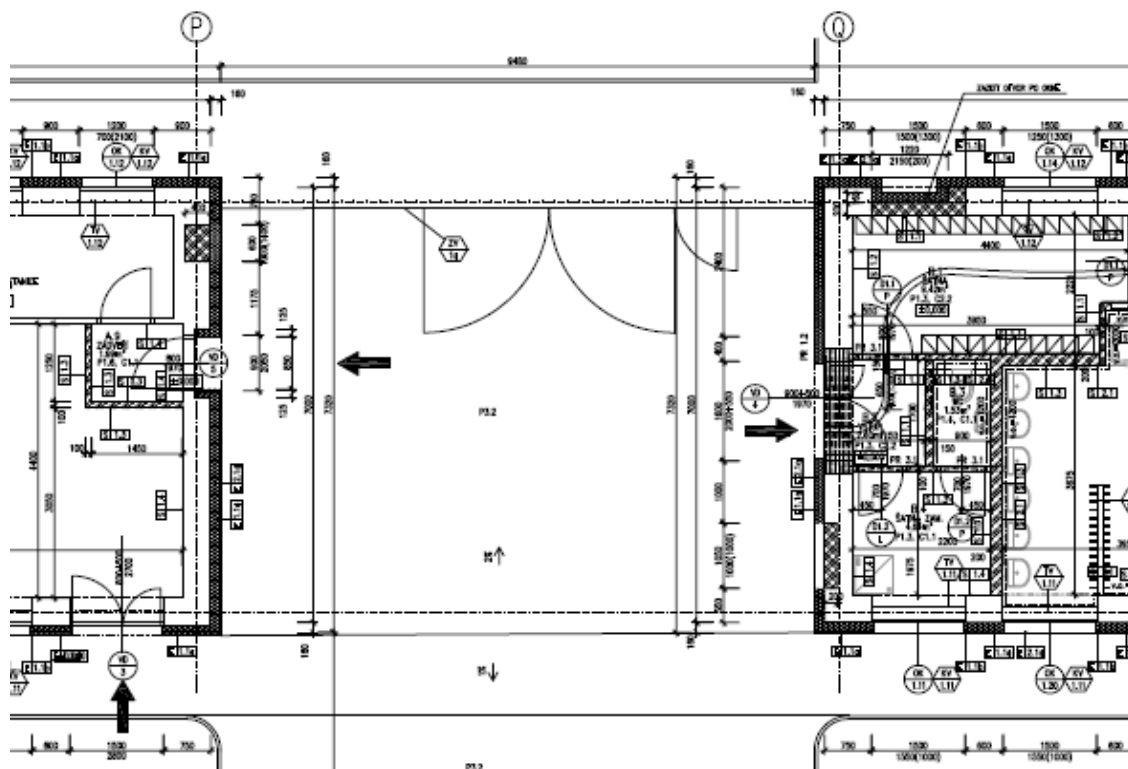
PŘEDMĚT ZMĚN: Vjezdové brány- 2 ks a vstupní branka

REFERENČNÍ DOKUMENTACE: prováděcí dokumentace investor

### DŮVOD KE ZMĚNĚ:

Ve výkresové dokumentaci předané k realizaci je ve výkresech zakreslena pozice ZV1 a – Vjezdová brána a vstupní branka o rozměru 9480x1800 a ZV1B - Vjezdová brána a vstupní branka o rozměru 9380x1800.

Tyto výrobky nejsou však projektantem zahrnuty do výkazu výměr, a z toho důvodu nebyly zhotovitelem v nabídkovém rozpočtu oceněny.



EVROPSKÁ UNIE  
Evropský fond pro regionální rozvoj  
Integrovaný regionální operační program



MINISTERSTVO  
PRO MÍSTNÍ  
ROZVOJ ČR

**Objednatel:** statutární město Liberec

**Projektant:** STUDIO DD+ s.r.o.

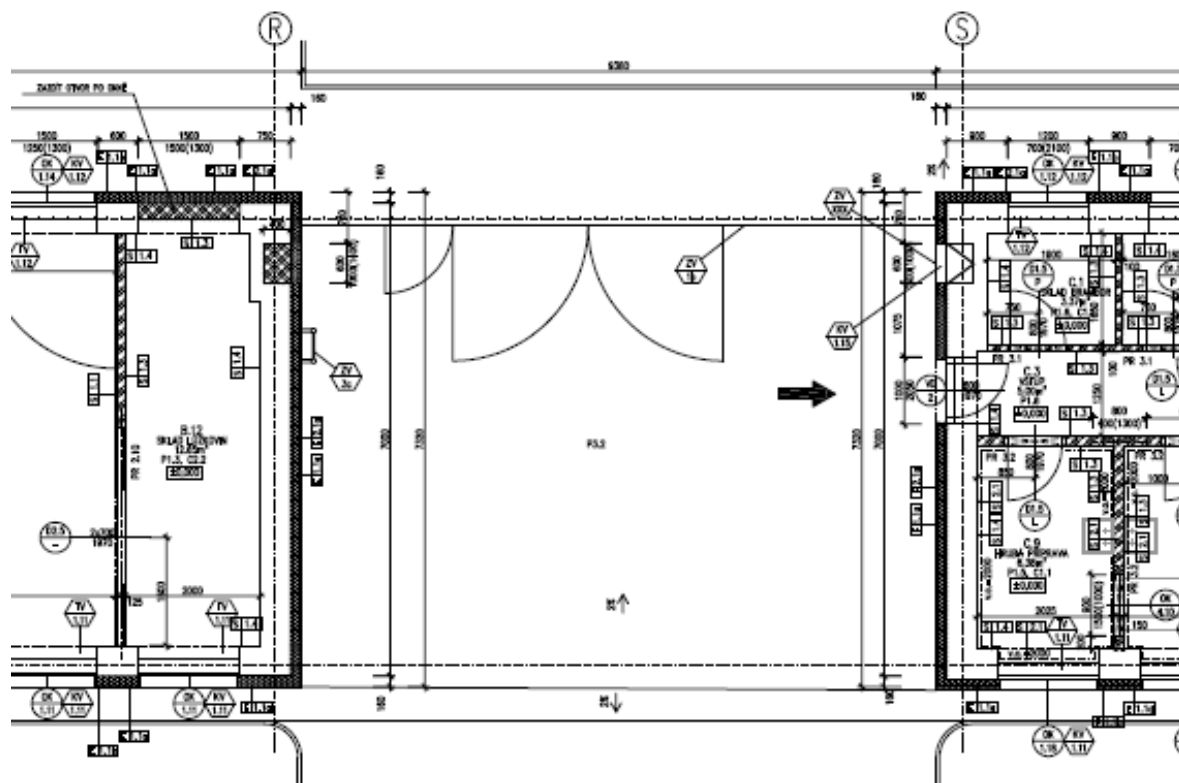
**Projekt:** „Navýšení kapacit MŠ Beruška“

**Reg. číslo projektu:** CZ.06.2.67/0.0/0.0/16\_042/0006899.

**Umístění:** Liberec

*Smlouva zhotovitele č.: MŠ30102017*

*Smlouva objednatele č.: DS201800216*



EVROPSKÁ UNIE  
Evropský fond pro regionální rozvoj  
Integrovaný regionální operační program



MINISTERSTVO  
PRO MÍSTNÍ  
ROZVOJ ČR

**Objednatel: statutární město Liberec**  
**Projektant: STUDIO DD+ s.r.o.**  
**Projekt: „Navýšení kapacit MŠ Beruška“**  
**Reg. číslo projektu: CZ.06.2.67/0.0/0.0/16\_042/0006899.**  
**Umístění: Liberec**  
*Smlouva zhotovitele č.: MŠ30102017*  
*Smlouva objednatele č.: DS201800216*

## REKAPITULACE :

**Vícepráce: 318 087,23 Kč bez DPH**

**Cenový rozdíl je + 318 087,23 Kč bez DPH**

### Vícepráce

Č.	Kód položky	Popis	MJ	Množství celkem	Cena jednotková	Cena celkem	Hmotnost celkem
<b>1</b>		<b>Zemní práce</b>				<b>3 595,41</b>	
1	131203101	Hloubení jam ručním nebo pneum nářadím v soudržných horninách tř. 3 $((0,4*0,4*1,5)*6)*2$	m3	2,880	640,00	1 843,20	
2	131203109	Příplatek za lepivost u hloubení jam ručním nebo pneum nářadím v hornině tř. 3	m3	2,888	128,00	369,66	
3	162701105	Vodorovné přemístění do 10000 m výkopku z horniny tř. 1 až 4	M3	2,888	142,05	410,24	
4	162701109	Příplatek k vodorovnému přemístění výkopku z horniny tř. 1 až 4 ZKD 1000 m přes 10000 m	M3	28,880	10,80	311,90	
		$2,888 * 10$		$28,880$			
5	167103101	Nakládání výkopku ze zemin schopných zúrodnění	M3	2,888	17,85	51,55	
6	171201211	Poplatek za uložení odpadu ze sypaniny na skládce (skládkovné)	T	4,621	131,76	608,86	
		$2,888*1,6$		$4,621$			
<b>2</b>		<b>Zakládání</b>				<b>7 017,84</b>	<b>6,516</b>
7	275313511	Základové patky z betonu tř. C 12/15	m3	2,888	2 430,00	7 017,84	6,516
<b>767</b>		<b>Konstrukce zámečnické (včetně přesunu hmot)</b>				<b>307 473,98</b>	<b>1,769</b>
8	VI1	Výroba a montáž - ZV/1a – Vjezdová brána a vstupní branka	kg	746,000	160,00	119 360,00	



EVROPSKÁ UNIE  
 Evropský fond pro regionální rozvoj  
 Integrovaný regionální operační program



MINISTERSTVO  
 PRO MÍSTNÍ  
 ROZVOJ ČR



**Objednatel:** statutární město Liberec  
**Projektant:** STUDIO DD+ s.r.o.  
**Projekt:** „Navýšení kapacit MŠ Beruška“  
**Reg. číslo projektu:** CZ.06.2.67/0.0/0.0/16\_042/0006899.  
**Umístění:** Liberec  
**Smlouva zhotovitele č.:** MŠ30102017  
**Smlouva objednatele č.:** DS201800216

Počet 1 ks, rozměr 9480x1800 mm  
 - Materiál - žárově pozinkovaná ocel  
 - Popis  
 dvoukřídlá otvíravá vjezdová vrata se zámkem, šířka křídla 2000 mm  
 2x ocelová branka se zámkem, šířka křídla 1000 mm  
 1x infopanel s otvíravou zadní stěnou, šířka 1000 mm  
 plotový díl  
 6x sloupek celkové délky 3300 mm, zabetonovaný 1500 mm pod terénem  
 - vjezdová vrata:  
 Obvodový rám křídla - profil jakl 50x50x5 mm  
 výplň - Plech tahokov tl.1mm  
 Zámek s cylindrickou vložkou  
 - vstupní branka:  
 Obvodový rám křídla - profil jakl 40x40x5 mm  
 výplň - ocelový plech tl. 5 mm z obou stran rámu, ze strany ulice grafika loga  
 Zámek s cylindrickou vložkou  
 - branka pro přístup na zahradu:  
 Obvodový rám křídla - profil jakl 50x50x5 mm  
 výplň -tahokov tl.1mm  
 - infopanel:  
 Obvodový rám - profil L 50x80x5 mm  
 výplň - z přední strany lisované sklo celkové tl. 6 mm s bezpečnostní folií upevněné k obvodovému rámu, ze zadní strany otvíravá dvířka z obvodového rámu jakl 30x30x5 mm, ocelový plech tl. 5 mm, korek tl. 20 mm  
 Zámek s cylindrickou vložkou  
 - plotový díl:  
 příče - profil jakl 50x50x5 mm  
 výplň - tahokov tl 1mm  
 - celý výrobek opatřit antikoročním nátěrem odstín kovářské barvy

9	145501780	profil ocelový obdélníkový svařovaný 80x50x3 mm	t	0,122	26 300,00	3 208,60	0,122
		sloupky					
		((3,3*6)*5,6)*1,1/1000"sloupky		0,122			
10	145502500	profil ocelový čtvercový svařovaný 50x50x5 mm	t	0,187	25 600,00	4 787,20	0,187
		vjezdová vrata, branaka na zahradu a plotový díl					
		((4+1,8)*2)*1,1*6,78/1000"vjezdová vrata		0,087			
		((1+1,8)*2)*1,1*6,78/1000"branka		0,042			
		((2,1+1,8)*2)*1,1*6,78/1000"plotový díl		0,058			
		<b>Součet</b>		<b>0,187</b>			
11	159452300	tahokov 1000x2000 mm, oko 10/4,5/1,5 tl. 1 mm	t	0,044	96 150,00	4 230,60	0,044
		vjezdová vrata, branaka na zahradu a plotový díl					
		((4*1,8)*1,15)*5,35/1000"vjezdová vrata		0,044			
12	145502400	profil ocelový čtvercový svařovaný 40x40x5 mm	t	0,032	24 500,00	784,00	0,032
		vstupní branka					
		((0,9+1,8)*2)*1,1*5,31/1000"branka rám		0,032			
13	136112180	plech tlustý hladký jakost S 235 JR, 5x1000x2000 mm	t	0,162	23 400,00	3 790,80	0,162
		vstupní branka					
		((0,9*1,8)*1,25)*2)*40/1000"výplň branky plech 5mm		0,162			
14	592315160	pant na vrátka štelovací pozink (bílý,žlutý)	kus	6,000	390,00	2340,00	0,005
		vstupní branka					
15	VI3	zámek stavební dveřní zadlabací s cylindrickou vložkou a štítky s klikou	kus	2,000	1 850,00	3 700,00	0,002



EVROPSKÁ UNIE  
 Evropský fond pro regionální rozvoj  
 Integrovaný regionální operační program



MINISTERSTVO  
 PRO MÍSTNÍ  
 ROZVOJ ČR

**Objednatel: statutární město Liberec**  
**Projektant: STUDIO DD+ s.r.o.**  
**Projekt: „Navýšení kapacit MŠ Beruška“**  
**Reg. číslo projektu: CZ.06.2.67/0.0/0.0/16\_042/0006899.**  
**Umístění: Liberec**  
 Smlouva zhotovitele č.: MŠ30102017  
 Smlouva objednatele č.: DS201800216

vstupní branka

16	130105140	úhelník ocelový nerovnostranný, v jakosti 11 375, 80 x 60 x 6 mm	t	0,042	23 200,00	974,40	0,042
		<i>infopanel</i>					
		$((((1+1,8)*2)*1,1)*6,76)/1000$ "rám infopanel	0,042				
17	787117315	Zasklívání stěn a příček PC profilem plným bez UV ochrany s krycí lištou tl 6 mm	m2	1,800	1 672,55	3 010,59	0,017
		<i>infopanel</i>					
		(1*1,8)	1,800				
18	145502280	profil ocelový čtvercový svařovaný 30x30x3 mm	t	0,067	24 400,00	1 634,80	0,067
		<i>infopanel + příčle</i>					
		$((((1+1,8)*2)*1,1)*2,5)/1000$ "rám info panel	0,015				
		$((((9,4*2)*1,1)*2,5)/1000$ "příčle	0,052				
		<b>Součet</b>	<b>0,067</b>				
19	VI4	panty a zámek infopanel	kus	1,000	1 450,00	1 450,00	0,101
20	136112180	plech tlustý hladký jakost S 235 JR, 5x1000x2000 mm	t	0,090	23 400,00	2 106,00	0,090
		<i>infopanel</i>					
		$((((1*1,8)*1,25))*40)/1000$ "výplň infopanelu plech 5mm	0,090				
21	VI5	Korek tl20mm	m2	2,000	1 180,00	2 360,00	0,014
		<i>infopanel</i>					
22	VI1	Výroba a montáž - ZV/1b – Vjezdová brána a vstupní branka	kg	746,000	160,00	119 360,00	



EVROPSKÁ UNIE  
 Evropský fond pro regionální rozvoj  
 Integrovaný regionální operační program



**MINISTERSTVO  
 PRO MÍSTNÍ  
 ROZVOJ ČR**

**Objednatel: statutární město Liberec**  
**Projektant: STUDIO DD+ s.r.o.**  
**Projekt: „Navýšení kapacit MŠ Beruška“**  
**Reg. číslo projektu: CZ.06.2.67/0.0/0.0/16\_042/0006899.**  
**Umístění: Liberec**  
*Smlouva zhotovitele č.: MŠ30102017*  
*Smlouva objednatele č.: DS201800216*

Počet 1 ks, rozměr 9480x1800 mm  
 - Materiál - žárově pozinkovaná ocel  
 - Popis  
 dvoukřídla otvíravá vjezdová vrata se zámkem, šířka křídla 2000 mm  
 2x ocelová branka se zámkem, šířka křídla 1000 mm  
 1x infopanel s otvíravou zadní stěnou, šířka 1000 mm  
 plotový díl  
 6x sloupek celkové délky 3300 mm, zabetonovaný 1500 mm pod terénem  
 - vjezdová vrata:  
 Obvodový rám křídla - profil jakl 50x50x5 mm  
 výplň - svislé ocelové tyče A 12 mm, A 30 mm, šikmé ocelové tyče A 20 mm, A 30 mm  
 Zámek s cylindrickou vložkou  
 - vstupní branka:  
 Obvodový rám křídla - profil jakl 40x40x5 mm  
 výplň - ocelový plech tl. 5 mm z obou stran rámu, ze strany ulice grafika loga  
 Zámek s cylindrickou vložkou  
 - branka pro přístup na zahradu:  
 Obvodový rám křídla - profil jakl 50x50x5 mm  
 výplň - svislé ocelové tyče A 12 mm, A 30 mm, šikmé ocelové tyče A 20 mm, A 30 mm  
 - infopanel:  
 Obvodový rám - profil L 50x80x5 mm  
 výplň - z přední strany lisované sklo celkové tl. 6 mm s bezpečnostní folií upevněné k obvodovému rámu, ze zadní strany otvíravá dvířka z obvodového rámu jakl 30x30x5 mm, ocelový plech tl. 5 mm, korek tl. 20 mm  
 Zámek s cylindrickou vložkou  
 - plotový díl:  
 příčle - profil jakl 50x50x5 mm  
 výplň - svislé ocelové tyče A 12 mm, A 30 mm, šikmé ocelové tyče A 20 mm, A 30 mm  
 - celý výrobek opatřit antikorozním nátěrem odstín kovářské barvy

23	145501780	profil ocelový obdélníkový svařovaný 80x50x3 mm	t	0,122	26 300,00	3 208,60	0,122
		sloupky					
		((3,3*6)*5,6)*1,1/1000"sloupky		0,122			
24	145502500	profil ocelový čtvercový svařovaný 50x50x5 mm	t	0,187	25 600,00	4 787,20	0,187
		vjezdová vrata, branka na zahradu a plotový díl					
		((4+1,8)*2)*1,1*6,78/1000"vjezdová vrata		0,087			
		((1+1,8)*2)*1,1*6,78/1000"branka		0,042			
		((2,1+1,8)*2)*1,1*6,78/1000"plotový díl		0,058			
		<b>Součet</b>		<b>0,187</b>			
25	159452300	tahokov 1000x2000 mm, oko 10/4,5/1,5 tl. 1 mm	t	0,044	96 150,00	4 230,60	0,044
		vjezdová vrata, branka na zahradu a plotový díl					
		((4*1,8)*1,15)*5,35/1000"vjezdová vrata		0,044			
26	145502400	profil ocelový čtvercový svařovaný 40x40x5 mm	t	0,032	24 500,00	784,00	0,032
		vstupní branka					
		((0,9+1,8)*2)*1,1*5,31/1000"branka rám		0,032			
27	136112180	plech tlustý hladký jakost S 235 JR, 5x1000x2000 mm	t	0,162	23 400,00	3 790,80	0,162
		vstupní branka					
		((0,9*1,8)*1,25)*2*40/1000"výplň branky plech 5mm		0,162			



EVROPSKÁ UNIE  
 Evropský fond pro regionální rozvoj  
 Integrovaný regionální operační program



MINISTERSTVO  
 PRO MÍSTNÍ  
 ROZVOJ ČR

**Objednatel: statutární město Liberec**  
**Projektant: STUDIO DD+ s.r.o.**  
**Projekt: „Navýšení kapacit MŠ Beruška“**  
**Reg. číslo projektu: CZ.06.2.67/0.0/0.0/16\_042/0006899.**  
**Umístění: Liberec**  
 Smlouva zhotovitele č.: MŠ30102017  
 Smlouva objednatele č.: DS201800216

28	592315160	pant na vrátka štelovací pozink (bílý, žlutý) vstupní branka	kus	6,000	390,00	2340,00	0,005
29	VI3	zámek stavební dveřní zadlabací s cylindrickou vložkou a štítky s klikou vstupní branka	kus	2,000	1 850,00	3 700,00	0,002
30	130105140	úhelník ocelový nerovnostranný, v jakosti 11 375, 80 x 60 x 6 mm infopanel (((1+1,8)*2)*1,1)*6,76)/1000"rám infopanel	t	0,042	23 200,00	974,40	0,042
31	787117315	Zasklívání stěn a příček PC profilem plným bez UV ochrany s krycí lištou tl 6 mm infopanel (1*1,8)	m2	1,800	1 672,55	3 010,59	0,017
32	145502280	profil ocelový čtvercový svařovaný 30x30x3 mm infopanel + příčle (((1+1,8)*2)*1,1)*2,5)/1000"rám info panel (((9,4*2)*1,1)*2,5)/1000"příčle Součet	t	0,067	24 400,00	1 634,80	0,067
33	VI4	panty a zámek infopanel	kus	1,000	1 450,00	1 450,00	0,101
34	136112180	plech tlustý hladký jakost S 235 JR, 5x1000x2000 mm infopanel (((1*1,8)*1,25))*40)/1000"výplň infopanelu plech 5mm	t	0,090	23 400,00	2 106,00	0,090
35	VI5	Korek tl20mm infopanel	m2	2,000	1 180,00	2 360,00	0,014

**Celkem**

**318 087,23 8,283**



EVROPSKÁ UNIE  
 Evropský fond pro regionální rozvoj  
 Integrovaný regionální operační program



**MINISTERSTVO  
 PRO MÍSTNÍ  
 ROZVOJ ČR**

**Objednatel:** statutární město Liberec  
**Projektant:** STUDIO DD+ s.r.o.  
**Projekt:** „Navýšení kapacit MŠ Beruška“  
**Reg. číslo projektu:** CZ.06.2.67/0.0/0.0/16\_042/0006899.  
**Umístění:** Liberec  
*Smlouva zhotovitele č.: MŠ30102017*  
*Smlouva objednatele č.: DS201800216*

**VLIV NA CENU: + 318 087,23 Kč bez DPH**

**ČASOVÉ VLIVY:**

Časový vliv na dílčí termíny: není

Časový vliv na termín dokončení díla: není

**VYJÁDŘENÍ ZHOTOVITELE:**

S realizací změny souhlasím a prohlašuji, že realizací změny že realizací změny nedojde ke změně smluvního termínu pro dokončení díla.

DNE: 4. června 2018

PODPIS: \_\_\_\_\_

JMÉNO: Miroslav Ševčík, jednatel společnosti

**VYJÁDŘENÍ ZÁSTUPCE OBJEDNATELE:**

S realizací změny souhlasím a prohlašuji, že zůstává zachován charakter a účel díla definovaný v projektové dokumentaci a smluvních dokumentech a že případné dodatečné stavební práce plynoucí z realizace změny budou hrazeny z prostředků zhotovitele. Všechna ostatní ustanovení smlouvy o dílo zůstávají realizací změny nedotčena.

DNE: 4. června 2018

PODPIS: \_\_\_\_\_

JMÉNO:

**VYJÁDŘENÍ TECHNICKÉHO DOZORU OBJEDNATELE:**

Vyjádření technického dozoru objednatele - S realizací změny souhlasím a prohlašuji, že zůstává zachován charakter a účel díla definovaný v projektové dokumentaci a smluvních dokumentech.

Soupis víceprací, množství a cena byla po mé kontrole mnou odsouhlasena.

DNE: 4. června 2018

PODPIS: \_\_\_\_\_

JMÉNO:



EVROPSKÁ UNIE  
Evropský fond pro regionální rozvoj  
Integrovaný regionální operační program



MINISTERSTVO  
PRO MÍSTNÍ  
ROZVOJ ČR

**Objednatel:** statutární město Liberec  
**Projektant:** STUDIO DD+ s.r.o.  
**Projekt:** „Navýšení kapacit MŠ Beruška“  
**Reg. číslo projektu:** CZ.06.2.67/0.0/0.0/16\_042/0006899.  
**Umístění:** Liberec  
*Smlouva zhotovitele č.: MŠ30102017*  
*Smlouva objednatele č.: DS201800216*

**VYJÁDŘENÍ ZÁSTUPCE PROJEKTANTA VYKONÁVAJÍCÍHO AUTORSKÝ DOZOR:**

S realizací změny souhlasím a prohlašuji, že zůstává zachován charakter a účel díla definovaný v projektové dokumentaci a smluvních dokumentech.

**DNE:** 4. června 2018

**PODPIS:** \_\_\_\_\_

**JMÉNO:** Ing. Kamil Dvořáček



EVROPSKÁ UNIE  
Evropský fond pro regionální rozvoj  
Integrovaný regionální operační program



**MINISTERSTVO  
PRO MÍSTNÍ  
ROZVOJ ČR**

**Objednatel:** statutární město Liberec  
**Projektant:** STUDIO DD+ s.r.o.  
**Projekt:** „Navýšení kapacit MŠ Beruška“  
**Reg. číslo projektu:** CZ.06.2.67/0.0/0.0/16\_042/0006899.  
**Umístění:** Liberec  
*Smlouva zhotovitele č.: MŠ30102017*  
*Smlouva objednatele č.: DS201800216*

## INFORMACE O ZMĚNĚ

**POŘADOVÉ Č. 12**

**ZMĚNU NAVRHL:** ASTRA Mont s.r.o.,

Nádražní 4390/13, 466 01 Jablonec nad Nisou

**DATUM:** 4.6.2018

**ADRESÁT:** STATUTÁRNÍ MĚSTO LIBEREC

**PŘEDMĚT ZMĚN:** statické zabezpečení železobetonových překladů na obj. B – část 2

**REFERENČNÍ DOKUMENTACE:** prováděcí dokumentace investor

**DŮVOD KE ZMĚNĚ:**

**OBJEKT B**

Při odstraňování nesoudržných omítek stropů byl zjištěn neuspokojivý stav nosných překladů - ztužujících věnců, které nesou stropní panelovou konstrukci. Původní omítky betonových konstrukcí byly provedeny bez adhezních můstků a vlivem času došlo k narušení soudržnosti. Po odstranění části omítek bylo objeveno betonem nekryté a na mnoha místech korozi poškozené nosné armování železobetonových konstrukcí.

Z bezpečnostních důvodů a dlouhodobé záruky za stabilitu konstrukce zhotovitel provedl celoplošné odstranění omítky obvodových ztužujících věnců, nadpraží oken a dveří. Po dohodě se zástupcem investora byl stav konstrukcí posouzen autorizovaným statikem. Na základě prohlídky vypracoval statické posouzení stávajících konstrukcí a návrh opatření vedoucí k jejich stabilizaci. (zpráva č. 18022 z 28.3.2018). Ze zprávy vyplývá, že železobetonové věnce po celé jejich délce je nutno sanovat. Sanace spočívá v otryskání betonových konstrukcí, kontrole oslabení výztuže korozi (nelze vyloučit potřebu lokálního doplnění výztuže), kontrole karbonatce betonu, doplnění ochrany obnažené výztuže proti korozi, reprofilaci betonu a plošném doplnění povrchu věnce sanačním systémem tak, aby byla výztuž do budoucna ochráněna proti korozi.

Detailní pohledy na stav armovací výztuže žel.bet věnců a překladů



EVROPSKÁ UNIE  
Evropský fond pro regionální rozvoj  
Integrovaný regionální operační program



**MINISTERSTVO  
PRO MÍSTNÍ  
ROZVOJ ČR**

**Objednatel:** statutární město Liberec  
**Projektant:** STUDIO DD+ s.r.o.  
**Projekt:** „Navýšení kapacit MŠ Beruška“  
**Reg. číslo projektu:** CZ.06.2.67/0.0/0.0/16\_042/0006899.  
**Umístění:** Liberec  
*Smlouva zhotovitele č.: MŠ30102017*  
*Smlouva objednatele č.: DS201800216*

Vnější pohled na četnost a rozsah překladů



#### **Návrh opatření:**

Způsob ochrany je řešen s renomovanou specializovanou firmou na opravy a sanace betonových konstrukcí.

Je navrženo:

Po očištění podkladu aplikovat adhezni můstek a ochranu armatury v jednom- Knauf TS 110. Jedná se o minerální ochranu výztuže a adhezni můstek pro plochy vystavené zvýšenému zatížení na bázi cementu, s vysokým PH, který zajistí nutnou pasivaci, a tím i ochranu armatury. Po zatvrdnutí adhezniho můstku bude provedena hrubá reprofilace pomocí malty Knauf TS 220.

K sanaci budou používány výrobky certifikované certifikační společností Výzkumný ústav pozemních staveb (VUPS) dle ČSN EN 1504-3 (reprofilační malty) nebo ČSN EN 1504-2 (nátěry).



EVROPSKÁ UNIE  
Evropský fond pro regionální rozvoj  
Integrovaný regionální operační program



MINISTERSTVO  
PRO MÍSTNÍ  
ROZVOJ ČR



**Objednatel: statutární město Liberec**  
**Projektant: STUDIO DD+ s.r.o.**  
**Projekt: „Navýšení kapacit MŠ Beruška“**  
**Reg. číslo projektu: CZ.06.2.67/0.0/0.0/16\_042/0006899.**  
**Umístění: Liberec**  
*Smlouva zhotovitele č.: MŠ30102017*  
*Smlouva objednatele č.: DS201800216*

## REKAPITULACE :

**Vícepráce: + 310 412,17 Kč bez DPH**

**Cenový rozdíl je + 310 412,17 Kč bez DPH**

### Vícepráce

Č.	Kód položky	Popis	MJ	Množství celkem	Cena jednotková	Cena celkem	Hmotnost celkem
<b>9 Ostatní konstrukce a práce -PBŘS</b>						<b>303 836,51</b>	<b>8,563</b>
1	985112121	Odsekání degradovaného betonu líce kleneb a podhledů tl do 10 mm	m2	58,428	311,00	18 171,11	
2	985311212	Reprofilace líce kleneb a podhledů cementovými sanačními maltami tl 20 mm ((0,3+0,15)*1,5)*28"ks - překladů nad okny (32,4*6,1)"plocha panelů"	m2	216,540	1 170,00	253 351,80	8,413
		<i>Součet</i>		<i>216,540</i>			
3	985321111	Ochranný nátěr výztuže na cementové bázi stěn, líce kleneb a podhledů 1 vrstva tl 1 mm ((0,3+0,15)*1,5)*28"ks - překladů nad okny (32,4*6,1)*0,2"plocha panelů"	m2	58,428	220,05	12 857,08	0,058
		<i>Součet</i>		<i>58,428</i>			
4	985323111	Spojovací můstek reprofilovaného betonu na cementové bázi tl 1 mm	m2	58,428	333,00	19 456,52	0,092
<b>9.1 Ostatní konstrukce a práce</b>						<b>5 559,61</b>	<b>0,026</b>
5	949121111	Lešení lehké pomocné kozové dílcové o výšce lešeňové podlahy do 1,2 m (32,4*6,1)"plocha panelů"	M2	197,640	28,13	5 559,61	0,026
				197,640			
<b>99 Přesun hmot HSV</b>						<b>1 016,05</b>	
6	998011001	Přesun hmot pro budovy zděné výšky do 6 m	T	8,588	118,31	1 016,05	
<b>Celkem</b>						<b>310 412,17</b>	<b>8,588</b>



EVROPSKÁ UNIE  
 Evropský fond pro regionální rozvoj  
 Integrovaný regionální operační program



**MINISTERSTVO  
 PRO MÍSTNÍ  
 ROZVOJ ČR**

Objednatel: statutární město Liberec  
Projektant: STUDIO DD+ s.r.o.  
Projekt: „Navýšení kapacit MŠ Beruška“  
Reg. číslo projektu: CZ.06.2.67/0.0/0.0/16\_042/0006899.  
Umístění: Liberec  
Smlouva zhotovitele č.: MŠ30102017  
Smlouva objednatele č.: DS201800216

VLIV NA CENU: + 310 412,17 Kč bez DPH

ČASOVÉ VLIVY:

Časový vliv na dílčí termíny: není

Časový vliv na termín dokončení díla: není

VYJÁDŘENÍ ZHOTOVITELE:

S realizací změny souhlasím a prohlašuji, že realizací změny ze realizací změny nedojde ke změně smluvního termínu pro dokončení díla.

DNE: 4. června 2018

PODPIS: \_\_\_\_\_

JMÉNO: Miroslav Ševčík, jednatel společnosti

VYJÁDŘENÍ ZÁSTUPCE OBJEDNATELE:

S realizací změny souhlasím a prohlašuji, že zůstává zachován charakter a účel díla definovaný v projektové dokumentaci a smluvních dokumentech a že případné dodatečné stavební práce plynoucí z realizace změny budou hrazeny z prostředků zhotovitele. Všechna ostatní ustanovení smlouvy o dílo zůstávají realizací změny nedotčena.

DNE: 4. června 2018

PODPIS: \_\_\_\_\_

JMÉNO:

VYJÁDŘENÍ TECHNICKÉHO DOZORU OBJEDNATELE:

Vyjádření technického dozoru objednatele - S realizací změny souhlasím a prohlašuji, že zůstává zachován charakter a účel díla definovaný v projektové dokumentaci a smluvních dokumentech. Soupis víceprací, množství a cena byla po mé kontrole mnou odsouhlasena.

DNE: 4. června 2018

PODPIS: \_\_\_\_\_

JMÉNO:



EVROPSKÁ UNIE  
Evropský fond pro regionální rozvoj  
Integrovaný regionální operační program



MINISTERSTVO  
PRO MÍSTNÍ  
ROZVOJ ČR

**Objednatel:** statutární město Liberec  
**Projektant:** STUDIO DD+ s.r.o.  
**Projekt:** „Navýšení kapacit MŠ Beruška“  
**Reg. číslo projektu:** CZ.06.2.67/0.0/0.0/16\_042/0006899.  
**Umístění:** Liberec  
*Smlouva zhotovitele č.: MŠ30102017*  
*Smlouva objednatele č.: DS201800216*

**VYJÁDŘENÍ ZÁSTUPCE PROJEKTANTA VYKONÁVAJÍCÍHO AUTORSKÝ DOZOR:**

S realizací změny souhlasím a prohlašuji, že zůstává zachován charakter a účel díla definovaný v projektové dokumentaci a smluvních dokumentech.

**DNE:** 4. června 2018

**PODPIS:** \_\_\_\_\_

**JMÉNO:** Ing. Kamil Dvořáček



EVROPSKÁ UNIE  
Evropský fond pro regionální rozvoj  
Integrovaný regionální operační program



**MINISTERSTVO  
PRO MÍSTNÍ  
ROZVOJ ČR**

**Objednatel:** statutární město Liberec  
**Projektant:** STUDIO DD+ s.r.o.  
**Projekt:** „Navýšení kapacit MŠ Beruška“  
**Reg. číslo projektu:** CZ.06.2.67/0.0/0.0/16\_042/0006899.  
**Umístění:** Liberec  
*Smlouva zhotovitele č.: MŠ30102017*  
*Smlouva objednatele č.: DS201800216*

## INFORMACE O ZMĚNĚ

**POŘADOVÉ Č. 13**

**ZMĚNU NAVRHL:** ASTRA Mont s.r.o.,

Nádražní 4390/13, 466 01 Jablonec nad Nisou

**DATUM:** 4.6.2018

**ADRESÁT:** STATUTÁRNÍ MĚSTO LIBEREC

**PŘEDMĚT ZMĚN:** Nesoulad zadávací dokumentace s výkazem výměr

**REFERENČNÍ DOKUMENTACE:** prováděcí dokumentace investor

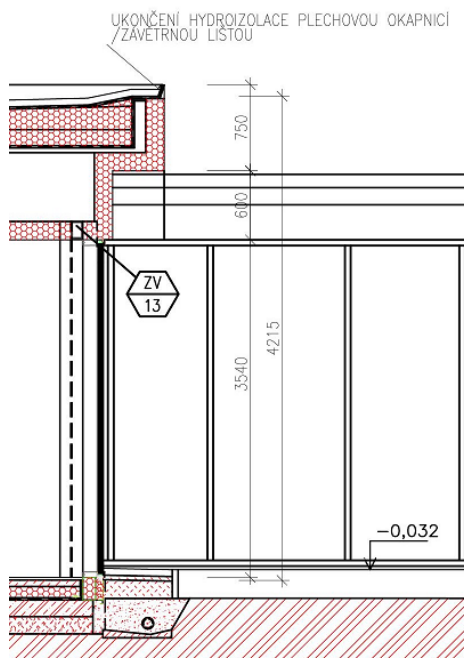
DŮVOD KE ZMĚNĚ:

a) Ve výkresové části zadávací dokumentace v zámečnických konstrukcích je projektována položka ZV/13 – Kotevní profil pro fasádní systém - 10 ks, délka cca 5,8 m, jakl 150/100/10 mm - Materiál: žárově zinkovaná ocel.

Ve výkazu výměr je však chybně projektantem uvedena skutečná výměra, kdy počítá pouze s jedním kusem, ale ve skutečnosti jich je celkem 13 kusů, a tudíž 12 kusů nebylo zhotovitelem započteno v nabídkové ceně.

b) Ve výkresové části zadávací dokumentace jsou okraje střešní hydroizolace standardně zakončeny klempířským oplechováním (závětrná lišta/okapnice) Ve výkazu výměr je však projektantem jakékoliv oplechování střech na obj. A + B +C +D opomenuto, na spojovacích prvcích je na střeše jako hydroizolace navržena střešní fólie pro kterou je potřeba oplechování z poplastovaného plechu a ne z plechu hliníkového. Tato položka nebyla uvedena ve výkazu výměr, a tudíž nebyla zhotovitelem započtena v nabídkové ceně.

řez v místě kotevního profilu ZV 13 a oplechováním atiky.



EVROPSKÁ UNIE  
Evropský fond pro regionální rozvoj  
Integrovaný regionální operační program



MINISTERSTVO  
PRO MÍSTNÍ  
ROZVOJ ČR

**Objednatel:** statutární město Liberec

**Projektant:** STUDIO DD+ s.r.o.

**Projekt:** „Navýšení kapacit MŠ Beruška“

**Reg. číslo projektu:** CZ.06.2.67/0.0/0.0/16\_042/0006899.

**Umístění:** Liberec

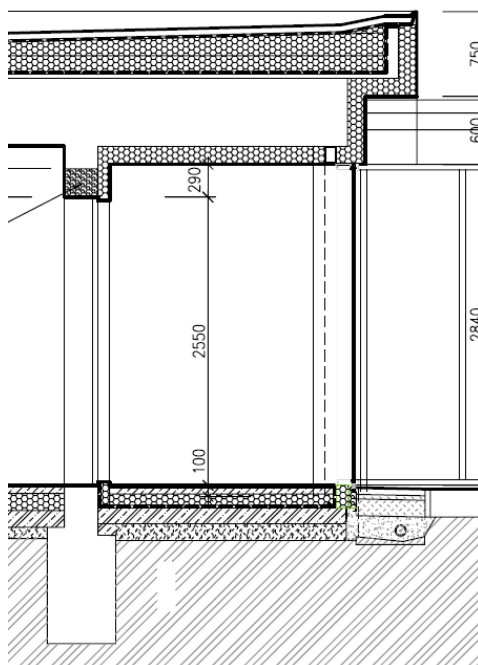
*Smlouva zhotovitele č.: MŠ30102017*

*Smlouva objednatele č.: DS201800216*

c) Ve výkazu výměr u VZT chybí stavební přípomocce – vytvoření prostupů ve střeších a zdech. na obj. A,B,C+D Tato položka nebyla uvedena ve výkazu výměr, a tudíž nebyla zhotovitelem započtena v nabídkové ceně.

d) Ve výkazu výměr SO-SO01 chybí v oddíle nátěry – provedení nátěru o.k. spojovacích krčků a vnitřních zárubní. Tato položka nebyla uvedena ve výkazu výměr, a tudíž nebyla zhotovitelem započtena v nabídkové ceně.

e) Ve výkazu výměr UT, chybí z důvodu velké dimenze přívodního potrubí s izolací (průměr potrubí 76mm + izolace 50mm = celkem 165mm a tl. Betonové desky 100mm), která má větší průměr než je samotná podlaha instalační žlab do kterého se umístí rozvodné potrubí.



**Návrh opatření:**

V rozpočtové části zohlednit chybějící položky a zahrnout je do celkového rozpočtu stavby



EVROPSKÁ UNIE  
Evropský fond pro regionální rozvoj  
Integrovaný regionální operační program



MINISTERSTVO  
PRO MÍSTNÍ  
ROZVOJ ČR

**Objednatel:** statutární město Liberec  
**Projektant:** STUDIO DD+ s.r.o.  
**Projekt:** „Navýšení kapacit MŠ Beruška“  
**Reg. číslo projektu:** CZ.06.2.67/0.0/0.0/16\_042/0006899.  
**Umístění:** Liberec  
Smlouva zhotovitele č.: MŠ30102017  
Smlouva objednatele č.: DS201800216

**REKAPITULACE :**

**Méněpráce: - 12 401,25 Kč bez DPH**

**Vícepráce: + 629 691,57 Kč bez DPH**

**Cenový rozdíl je + 617 290,32 Kč bez DPH**

**Méněpráce**

Č.	Kód položky	Popis	MJ	Množství celkem	Cena jednotková	Cena celkem	Hmotnost celkem
<b>764 Konstrukce klempířské</b>						<b>-12 397,73</b>	<b>-0,036</b>
7	764323350	Oplechování Al okapů lepenková krytina rš 550 mm	M	-18,000	303,17	-5 457,06	-0,020
8	764351207	Žlab Al podokapní kulatý rš 280 mm	M	-18,000	384,38	-6 918,84	-0,016
10	998764101	Přesun hmot pro konstrukce klempířské v objektech v do 6 m	T	-0,036	704,12	-25,35	

**Celkem**

**-12 401,25 -0,036**



EVROPSKÁ UNIE  
Evropský fond pro regionální rozvoj  
Integrovaný regionální operační program



MINISTERSTVO  
PRO MÍSTNÍ  
ROZVOJ ČR

Objednatel: statutární město Liberec  
 Projektant: STUDIO DD+ s.r.o.  
 Projekt: „Navýšení kapacit MŠ Beruška“  
 Reg. číslo projektu: CZ.06.2.67/0.0/0.0/16\_042/0006899.  
 Umístění: Liberec  
 Smlouva zhotovitele č.: MŠ30102017  
 Smlouva objednatele č.: DS201800216

Vícepráce

Č.	Kód položky	Popis	MJ	Množství celkem	Cena jednotková	Cena celkem	Hmotnost celkem
----	-------------	-------	----	-----------------	-----------------	-------------	-----------------

**1 Kotevní profil fasády bod A 206 676,58**

**767 Konstrukce zámečnické (včetně přesunu hmot) 206 676,58**

1	ZV/13	D+M kotevní profil pro fasádní systém	KG	2 311,560	89,41	206 676,58	
		<i>doplnění množství chyba VV</i>					
		JA 150/100/10 0					
		(5,8*32,4)*12		2 255,040			
		kotevní desky 0					
		((2*0,15)*15,7)*12		56,520			
		<b>Součet</b>		<b>2 311,560</b>			

**B Oplechování bod B 139 318,72 1,143**

**712 Povlakové krytiny 135 599,47 1,138**

2	712363311	Povlakové krytiny střeš do 10° fóliové plechy VIPLANYL délky 2 m pásek rš 50 mm	kus	98,000	79,80	7 820,40	0,055
		<i>detaily u prostupů VZT a ZTI</i>					
3	712363312	Povlakové krytiny střeš do 10° fóliové plechy VIPLANYL délky 2 m koutová lišta vnitřní rš 100 mm	kus	195,569	103,00	20 143,61	0,219
		<i>kouty u střeš A-B-C-D</i>					
		(((79,2*2)+(16,12*2))*1,1)/2" obj D"		104,852			
		(((13,82+32,72+13,82)*2)+(7,37*6))*1,1)/2"obj A + B + C		90,717			
		<b>Součet</b>		<b>195,569</b>			
4	712363313	Povlakové krytiny střeš do 10° fóliové plechy VIPLANYL délky 2 m koutová lišta vnější rš 100 mm	kus	195,569	172,00	33 637,87	0,219
		<i>rohů u atik střeš A-B-C-D</i>					
		(((79,2*2)+(16,12*2))*1,1)/2" obj D"		104,852			
		(((13,82+32,72+13,82)*2)+(7,37*6))*1,1)/2"obj A + B + C		90,717			
		<b>Součet</b>		<b>195,569</b>			
5	712363318	Povlakové krytiny střeš do 10° fóliové plechy VIPLANYL délky 2 m závětrná lišta rš 250 mm	kus	205,574	322,00	66 194,83	0,571
		<i>ukončení střeš obj.A-B-C-D</i>					
		((5,8*3)*1,15)/2		10,005			
		<b>Mezisoučet krčky</b>		<b>10,005</b>			
		(((79,2*2)+(16,12*2))*1,1)/2" obj D"		104,852			
		(((13,82+32,72+13,82)*2)+(7,37*6))*1,1)/2"obj A + B + C		90,717			
		<b>Mezisoučet</b>		<b>195,569</b>			
		<b>Součet</b>		<b>205,574</b>			
6	712363344	Povlakové krytiny střeš do 10° fóliové plechy VIPLANYL pro profily větší rš	m2	6,960	1 060,00	7 377,60	0,073
		<i>kraj střešy a žlaby krčky</i>					



EVROPSKÁ UNIE  
 Evropský fond pro regionální rozvoj  
 Integrovaný regionální operační program



MINISTERSTVO  
 PRO MÍSTNÍ  
 ROZVOJ ČR

Objednatel: statutární město Liberec  
 Projektant: STUDIO DD+ s.r.o.  
 Projekt: „Navýšení kapacit MŠ Beruška“  
 Reg. číslo projektu: CZ.06.2.67/0.0/0.0/16\_042/0006899.  
 Umístění: Liberec  
 Smlouva zhotovitele č.: MŠ30102017  
 Smlouva objednatele č.: DS201800216

		(0,4*5,8)*3		6,960			
7	998712101	Přesun hmot pro krytiny povlakové v objektech v do 6 m	T	1,138	373,60	425,16	

**764 Konstrukce klempířské 3 745,30 0,006**

10	6121	Odpadní trouby Al kruhové pr. 80 mm	M	6,600	566,83	3 741,08	0,006
----	------	-------------------------------------	---	-------	--------	----------	-------

*doplnění množství chyba VV*

		3,3*2		6,600			
11	998764101	Přesun hmot pro konstrukce klempířské v objektech v do 6 m	T	0,006	704,12	4,22	

**C VZT - bod C 189 000,00**

**09 Zařízení č.9 - Větrání - Třída 6 21 000,00**

12	VL2	Stavební přípomocce	HOD	60,000	350,00	21 000,00	
----	-----	---------------------	-----	--------	--------	-----------	--

**08 Zařízení č.8 - Větrání - Třída 5 21 000,00**

13	VL2	Stavební přípomocce	HOD	60,000	350,00	21 000,00	
----	-----	---------------------	-----	--------	--------	-----------	--

**07 Zařízení č.7 - Větrání - Třída 4 21 000,00**

14	VL2	Stavební přípomocce	HOD	60,000	350,00	21 000,00	
----	-----	---------------------	-----	--------	--------	-----------	--

**06 Zařízení č.6 - Větrání - Třída 3 21 000,00**

15	VL2	Stavební přípomocce	HOD	60,000	350,00	21 000,00	
----	-----	---------------------	-----	--------	--------	-----------	--

**05 Zařízení č.5 - Větrání - Třída 2 21 000,00**

16	VL2	Stavební přípomocce	HOD	60,000	350,00	21 000,00	
----	-----	---------------------	-----	--------	--------	-----------	--

**04 Zařízení č.4 - Větrání - Třída 1 21 000,00**

17	VL2	Stavební přípomocce	HOD	60,000	350,00	21 000,00	
----	-----	---------------------	-----	--------	--------	-----------	--

**03 Zařízení č.3 - Větrání výměňkové stanice 21 000,00**

18	VL2	Stavební přípomocce	HOD	60,000	350,00	21 000,00	
----	-----	---------------------	-----	--------	--------	-----------	--

**02 Zařízení č.2 - Větrání Hygienické zázemí 21 000,00**

19	VL2	Stavební přípomocce	HOD	60,000	350,00	21 000,00	
----	-----	---------------------	-----	--------	--------	-----------	--

**01 Zařízení č.1- Větrání Prádelny 21 000,00**

20	VL2	Stavební přípomocce	HOD	60,000	350,00	21 000,00	
----	-----	---------------------	-----	--------	--------	-----------	--

**D Nátěry bod D 13 624,50 0,002**

**783 Nátěry 13 624,50 0,002**



EVROPSKÁ UNIE  
 Evropský fond pro regionální rozvoj  
 Integrovaný regionální operační program



MINISTERSTVO  
 PRO MÍSTNÍ  
 ROZVOJ ČR



**Objednatel: statutární město Liberec**  
**Projektant: STUDIO DD+ s.r.o.**  
**Projekt: „Navýšení kapacit MŠ Beruška“**  
**Reg. číslo projektu: CZ.06.2.67/0.0/0.0/16\_042/0006899.**  
**Umístění: Liberec**  
*Smlouva zhotovitele č.: MŠ30102017*  
*Smlouva objednatele č.: DS201800216*

21	783195241	Nátěry vodou ředitelné OK středních "B" barva dražší matný povrch 1x antikorozi a 1x email	M2	51,526	87,81	4 524,50	
		((0,1*4)*3,05)*15)sloupky komplet krčků		18,300			
		((0,1+0,2)*2)*6,3)*6)průvlaky komplet krčků		22,680			
		((0,551*1,3)*12)nosník IPE 160		8,596			
		((0,3*0,3)*15)spodní plotny					
		sloupků)+((0,1*0,2)*2)*15)vrchní plotny sloupků		1,950			
		<b>Součet</b>		<b>51,526</b>			

22	VL1	Krycí jednonásobný syntetický nátěr dveřních zárubní	ks	14,000	650,00	9 100,00	0,002
----	-----	------------------------------------------------------	----	--------	--------	----------	-------

**E UT bod E 81 045,72 17,356**

**1 Zemní práce 81 045,72 17,356**

23	132212101	Hloubení rýh š do 600 mm ručním nebo pneum nářadím v soudržných horninách tř. 3	m3	24,682	639,00	15 771,80	
		((78+((2,18+6,1)*3))*0,6*0,4)		24,682			

24	162701105	Vodorovné přemístění do 10000 m výkopku z horniny tř. 1 až 4	M3	24,682	142,05	3 506,08	
----	-----------	--------------------------------------------------------------	----	--------	--------	----------	--

25	162701109	Příplatek k vodorovnému přemístění výkopku z horniny tř. 1 až 4 ZKD 1000 m přes 10000 m	M3	246,820	10,80	2 665,66	
----	-----------	-----------------------------------------------------------------------------------------	----	---------	-------	----------	--

24,682 \* 10 246,820

26	171201201	Uložení sypaniny na skládky	M3	24,682	9,34	230,53	
----	-----------	-----------------------------	----	--------	------	--------	--

27	171201211	Poplatek za uložení odpadu ze sypaniny na skládce (skládkovné)	T	44,431	131,76	5 854,23	
----	-----------	----------------------------------------------------------------	---	--------	--------	----------	--

24,684\*1,8 44,431

**6 Úpravy povrchu 53 017,42 17,356**

28	631311113	Mazanina tl do 80 mm z betonu prostého bez zvýšených nároků na prostředí tř. C 12/15	m3	7,199	3 220,00	23 180,78	16,243
		((78+(2,18+6,1)*3)*(0,6+0,4+0,4))*0,05		7,199			

29	631351101	Zřízení bednění rýh a hran v podlahách	m2	82,272	277,00	22 789,34	1,112
		((78+(2,18+6,1)*3)*(0,4+0,4))		82,272			

30	631351102	Odstranění bednění rýh a hran v podlahách	m2	82,272	60,70	4 993,91	
----	-----------	-------------------------------------------	----	--------	-------	----------	--

**99 Přesun hmot HSV 2 053,39**

31	998011001	Přesun hmot pro budovy zděné výšky do 6 m	T	17,356	118,31	2 053,39	
----	-----------	-------------------------------------------	---	--------	--------	----------	--

**Celkem 629 691,57 18,501**



EVROPSKÁ UNIE  
Evropský fond pro regionální rozvoj  
Integrovaný regionální operační program



MINISTERSTVO  
PRO MÍSTNÍ  
ROZVOJ ČR

**Objednatel:** statutární město Liberec  
**Projektant:** STUDIO DD+ s.r.o.  
**Projekt:** „Navýšení kapacit MŠ Beruška“  
**Reg. číslo projektu:** CZ.06.2.67/0.0/0.0/16\_042/0006899.  
**Umístění:** Liberec  
*Smlouva zhotovitele č.: MŠ30102017*  
*Smlouva objednatele č.: DS201800216*

**VLIV NA CENU: + 617 290,32 Kč bez DPH**

**ČASOVÉ VLIVY:**

Časový vliv na dílčí termíny: není

Časový vliv na termín dokončení díla: není

**VYJÁDŘENÍ ZHOTOVITELE:**

S realizací změny souhlasím a prohlašuji, že realizací změny že realizací změny nedojde ke změně smluvního termínu pro dokončení díla.

**DNE:** 4. června 2018

**PODPIS:** \_\_\_\_\_

**JMÉNO:** Miroslav Ševčík, jednatel společnosti

**VYJÁDŘENÍ ZÁSTUPCE OBJEDNATELE:**

S realizací změny souhlasím a prohlašuji, že zůstává zachován charakter a účel díla definovaný v projektové dokumentaci a smluvních dokumentech a že případné dodatečné stavební práce plynoucí z realizace změny budou hrazeny z prostředků zhotovitele. Všechna ostatní ustanovení smlouvy o dílo zůstávají realizací změny nedotčena.

**DNE:** 4. června 2018

**PODPIS:** \_\_\_\_\_

**JMÉNO:**

**VYJÁDŘENÍ TECHNICKÉHO DOZORU OBJEDNATELE:**

Vyjádření technického dozoru objednatele - S realizací změny souhlasím a prohlašuji, že zůstává zachován charakter a účel díla definovaný v projektové dokumentaci a smluvních dokumentech.

Soupis méně a víceprací, množství a cena byla po mé kontrole mnou odsouhlasena.

**DNE:** 4. června 2018

**PODPIS:** \_\_\_\_\_

**JMÉNO:**



EVROPSKÁ UNIE  
Evropský fond pro regionální rozvoj  
Integrovaný regionální operační program



MINISTERSTVO  
PRO MÍSTNÍ  
ROZVOJ ČR

**Objednatel:** statutární město Liberec  
**Projektant:** STUDIO DD+ s.r.o.  
**Projekt:** „Navýšení kapacit MŠ Beruška“  
**Reg. číslo projektu:** CZ.06.2.67/0.0/0.0/16\_042/0006899.  
**Umístění:** Liberec  
*Smlouva zhotovitele č.: MŠ30102017*  
*Smlouva objednatele č.: DS201800216*

**VYJÁDŘENÍ ZÁSTUPCE PROJEKTANTA VYKONÁVAJÍCÍHO AUTORSKÝ DOZOR:**

S realizací změny souhlasím a prohlašuji, že zůstává zachován charakter a účel díla definovaný v projektové dokumentaci a smluvních dokumentech.

**DNE:** 4. června 2018

**PODPIS:** \_\_\_\_\_

**JMÉNO:** Ing. Kamil Dvořáček



EVROPSKÁ UNIE  
Evropský fond pro regionální rozvoj  
Integrovaný regionální operační program



**MINISTERSTVO  
PRO MÍSTNÍ  
ROZVOJ ČR**