

Změnový list stavby

Pořadové číslo změnového listu :

1/1

Stavba :

Stavební úpravy včetně zbudování montážní a pochozí lávky v Opravně tramvají Hostivař

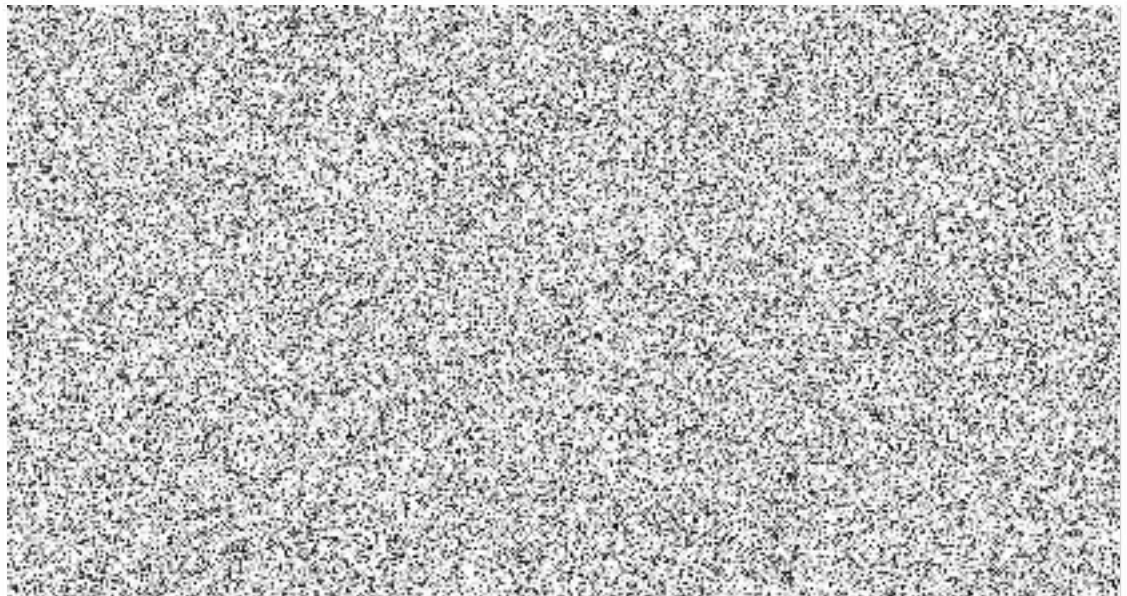
Číslo smlouvy :

0005470017

Změna :

<input type="checkbox"/>	D - dokumentace
<input type="checkbox"/>	P - příprava
<input checked="" type="checkbox"/>	R - realizace

Číslo změny:	Kategorie změny:	Popis změny:	Cenový dopad:
změna č.1		Podchycení základového pasu stávající stěny budovy po provedení sondy a zjištění skutečného stavu - Místo nižší, původně navržené zděné podezdívky z cementových cihel prováděné střídavě po úsecích bylo statikem navrženo vyšší podchycení z monolitického betonu prováděné po jednotlivých záběrech postupně po délce i po výšce podél obvodové stěny, vedle níž dojde k budování montážního kanálu.	2 677 205,02 Kč
změna č.2		Po provedení detailního průzkumu stávající části montážního kanálu se ukázalo, že technický stav stávající části 50 let staré železobetonové jámy je ve špatném technickém stavu (betonový základ neobsahoval dostatečné armování a vykazoval množství staticky významných trhlin) a na sklonku své životnosti. Tento stav se ukázal až po odhalení krycích vrstev (dlaždic) konstrukce stávající části montážní jámy po předání staveniště. Zadání a projekt uvažoval pouze s repasí stávající montážní jámy a její prodloužení na potřebnou délku. Stavebně technickým průzkumem a následným statickým posouzením byl zjištěn natolik závažný špatný technický stav konstrukce, že ani finančně náročná sanace stávající konstrukce montážní jámy s obnovou nosných sloupků a nových trámů pod kolejnicemi by nezajistila staticky bezpečné provedení s potenciálem dalšího vývoje požadavků spojeného s rozvojem vozového parku DP	
Celkem			2 677 205,02 Kč
		Cenový dopad: Původní cena díla: 19 936 117,03 Kč Nová cena díla: 22 613 322,05 Kč Změna ceny: 2 677 205,02 Kč  Podrobné vyčíslení je uvedeno v příloze.	



ZÁVĚREČNÉ STANOVISKO: Změna se schvaluje.

V Praze dne: 28.5.2018



Investiční ředitel  
Dopravní podnik hl.m. Prahy, a.s.