



® TECHNICKÝ A ZKUŠEBNÍ ÚSTAV STAVEBNÍ PRAHA, s.p.

Technical and Test Institute for Construction Prague

Akreditovaná zkušební laboratoř, Autorizovaná osoba, Notifikovaná osoba, Oznamovaný subjekt, Subjekt pro technické posuzování, Certifikační orgán, Inspekční orgán / Accredited Testing Laboratory, Authorized Body, Notified Body, Technical Assessment Body, Certification Body, Inspection Body. Prosecká 811/76a, 190 00 Praha 9 - Prosek, Czech Republic

Stavebně technický průzkum objektu Orlová čp. 840 – CENOVÁ NABÍDKA

Rozsah průzkumu byl definován týmem zpracovatelů studie s ohledem na požadavky zjistit základní informace o konstrukcích objektu (základní informace o svislých nosných a vodorovných konstrukcích včetně skladeb podlah v jednotlivých patrech, o konstrukci krovu) a jejich stavu.

Průzkumné práce budou provedeny v rozsahu definovaném níže.

Místa sondáží a zkoušek byla předběžně stanovena zástupci týmu zpracovatelů studie – viz návrh umístění a počet sond v příloze, upřesněna budou ve spolupráci s vedoucím průzkumných prací před jejich zahájením.

Rozsah průzkumu a tedy ani cenová nabídka neobsahují:

- a) mykologický rozbor vzorků dřeva. Místa odběru vzorků dřeva a tedy i cena mykologického rozboru vzorků dřeva budou stanoveny až v závislosti na výsledku prohlídky konstrukce krovu.
- b) zaměření svislosti uličního průčelí a východního štítu. Zaměření podle vyjádření odborného pracovníka není možno provést z důvodu existence vzrostlých stromů v blízkosti objektu.

Rozsah průzkumu včetně množství souborů nedestruktivních zkoušek, sond do konstrukcí apod. a tedy i konečnou cenu je možno upravit na základě dohody vedoucího průzkumných prací, zástupců týmu autorů studie a objednavatele prací, na základě zjištěných skutečností v průběhu provádění prací, dílčích výsledků zkoušek apod. **Fakturovány budou skutečně provedené práce.**

Ze strany objednavatele prací je nutno zajistit vstup do objektu, připojení k elektrickému proudu a 1 – 2 pracovníky na pomocné práce – vše bylo již předjednáno (emilem a telefonicky) se zástupcem objednavatele.

V rámci sondáží a přípravy zkušebních míst budou lokálně odstraněny omítky, povrchové úpravy podlah a podhledy stropů. Podle poskytnutých informací zástupcem zadavatele není nutno zajistit úklid v objektu po ukončení prací a místa sondáží a zkoušek uvádět do původního stavu.

Průzkumné práce nebudou prováděny v pronajatých a užívaných prostorách (cukrárny).

ROZSAH PRŮZKUMU

| konstrukce/materiál | podlaží | prvek | položka | počet sond | celkový počet odebraných vzorků/zkušebních míst v sondách |
|---------------------|------------------|-------|---|------------|---|
| zdivo | 1.PP | | vlhkost zdiva 1.PP - odebrání vzorků, laboratorní stanovení hmotnostní vlhkosti zdiva a vyhodnocení | 5 | 5 |
| | | | salinita zdiva 1.PP - odebrání vzorků, laboratorní stanovení inotů solí a vyhodnocení | 5 | 5 |
| | | | pevnost zdiva 1. PP nedestruktivně - Schmidt a Kučera - provedení a vyhodnocení zkoušky | 5 | 30 |
| | 1.NP | | vlhkost zdiva 1.NP - odebrání vzorků, laboratorní stanovení hmotnostní vlhkosti zdiva a vyhodnocení | 2 | 2 |
| | | | pevnost zdiva 1. NP nedestruktivně - Schmidt a Kučera - provedení a vyhodnocení zkoušky | 3 | 18 |
| | 2.NP | | pevnost zdiva 2. NP nedestruktivně - Schmidt a Kučera - provedení a vyhodnocení zkoušky | 5 | 30 |
| | 3.NP | | pevnost zdiva 3.NP nedestruktivně - Schmidt a Kučera - provedení a vyhodnocení zkoušky | 5 | 30 |
| podlahy | 1.NP - 3.NP | | ověření skladby konstrukce podlah po nosnou konstrukci stropu | 6 | 6 |
| | | | nivelace podlah | | |
| | 1. PP - 3. NP | | | | |
| krov | | | vizuálně, poklepem | | |
| stropy | 1.PP | trám | zaměření tvaru, krytí výztuže betonem, karbonatace, výztuž, korozní oslabení | 1 | 1 |
| | | deska | tloušťka desky, krytí, karbonatace, výztuž, korozní oslabení | 1 | 1 |
| | | | pevnost betonu stropu 1.PP nedestruktivně - Schmidt - provedení a vyhodnocení zkoušky | | 16 |
| | 1.NP | trám | zaměření tvaru, krytí výztuže betonem, karbonatace, výztuž, korozní oslabení | 3 | 3 |
| | | deska | tloušťka desky, krytí, karbonatace, výztuž, korozní oslabení | 3 | 3 |
| | | | pevnost betonu stropu 1.NP nedestruktivně - Schmidt - provedení a vyhodnocení zkoušky | | 16 |
| | | | | | |

pokračování

| konstrukce/materiál | podlaží | prvek | položka | počet sond | celkový počet odebraných vzorků/zkušebních míst v sondách | |
|---------------------|---------|-------|---|--|---|--|
| stropy | 2.NP | trám | zaměření tvaru, krytí výztuže betonem, karbonatace, výztuž, korozní oslabení | 4 | 4 | |
| | | deska | tloušťka desky, krytí, karbonatace, výztuž, korozní oslabení | 5 | 5 | |
| | | | pevnost betonu stropu 2.NP nedestruktivně - Schmidt – provedení a vyhodnocení zkoušky | | 16 | |
| | | | | | | |
| | 3.NP | trám | zaměření tvaru, krytí výztuže betonem, karbonatace, výztuž, korozní oslabení | 4 | 4 | |
| | | deska | tloušťka desky, krytí, karbonatace, výztuž, korozní oslabení | 4 | 4 | |
| | | | pevnost betonu stropu 3.NP nedestruktivně - Schmidt – provedení a vyhodnocení zkoušky | | 16 | |
| | | | | | | |
| | ostatní | | | vypracování zprávy o průzkumu, fotodokumentace, doprava atd. | | |

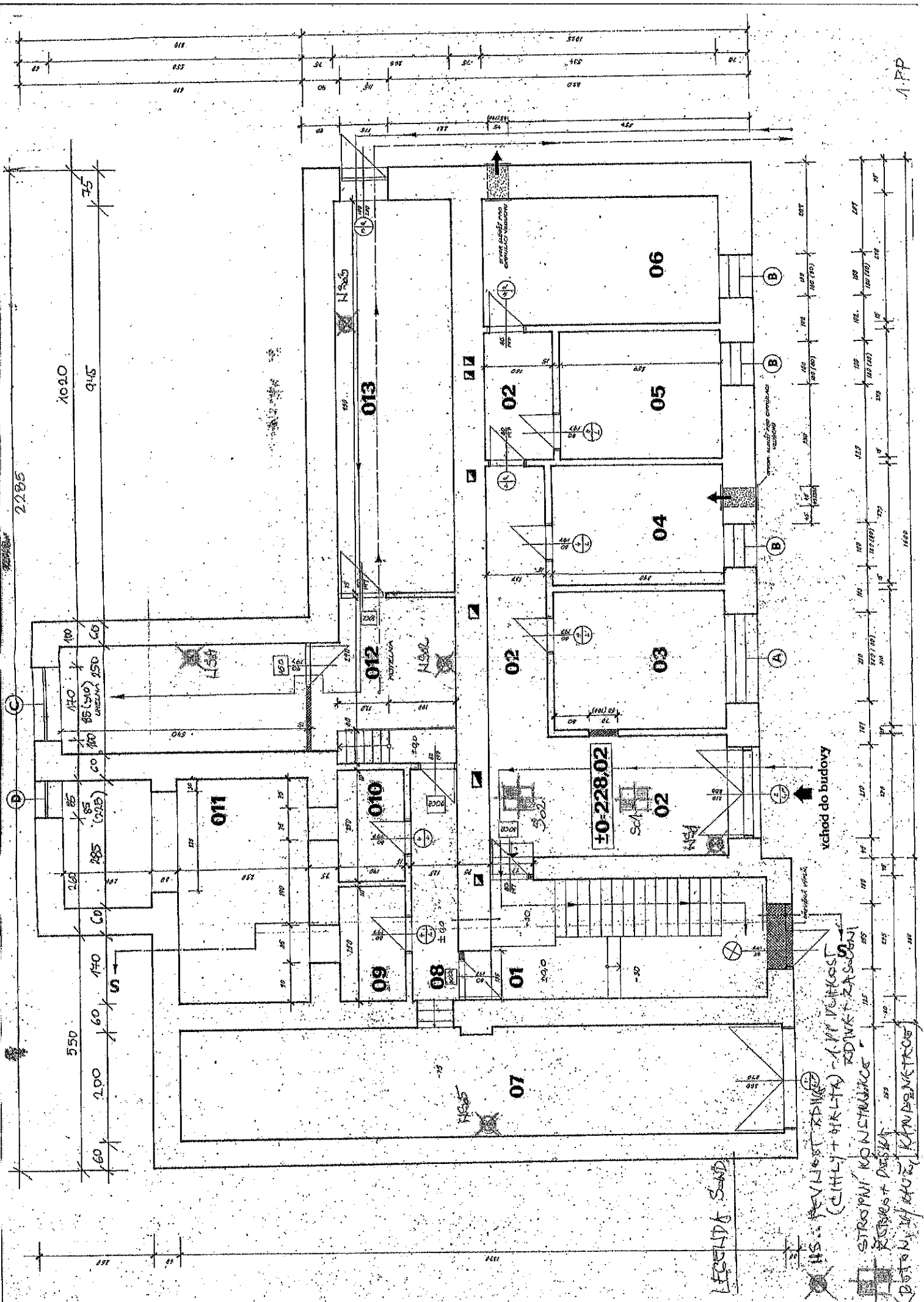
CELKOVÁ NABÍDKOVÁ CENA STP (ve výše uvedeném rozsahu)**149 000,- Kč (bez DPH 21%)**

Jsme plátcí DPH. Cena průzkumu bude fakturována včetně 21% DPH.

V Ostravě 04/06/2018

Ing. Eva Dufková

vedoucí oddělení stavebních konstrukcí a mostů
 Technický a zkušební ústav stavební Praha, s.p. – pobočka Ostrava
 U Studia 14, CZ 700 30 Ostrava - Zábřeh
 Tel.: + 420 595707261; Mobil: + 420 602894430
 E-mail: dufkova@tzus.cz; web: www.tzus.cz



A.P.P.

LEGENDA SOND

(X) HS - PEVNOST ZDÍVKY
 (CÍHLI + KŘÍTA) - 1. P. VĚTRKOS
 ZDÍVKY + ZÁSOBNÍ
 STŘEŠNÍ KONSTRUKCE
 KŘÍŽEK + DESKA
 (BETONOVÝ VYŽTUŽENÝ KAMPANETROCE)

vchod do budovy

±0-228.02

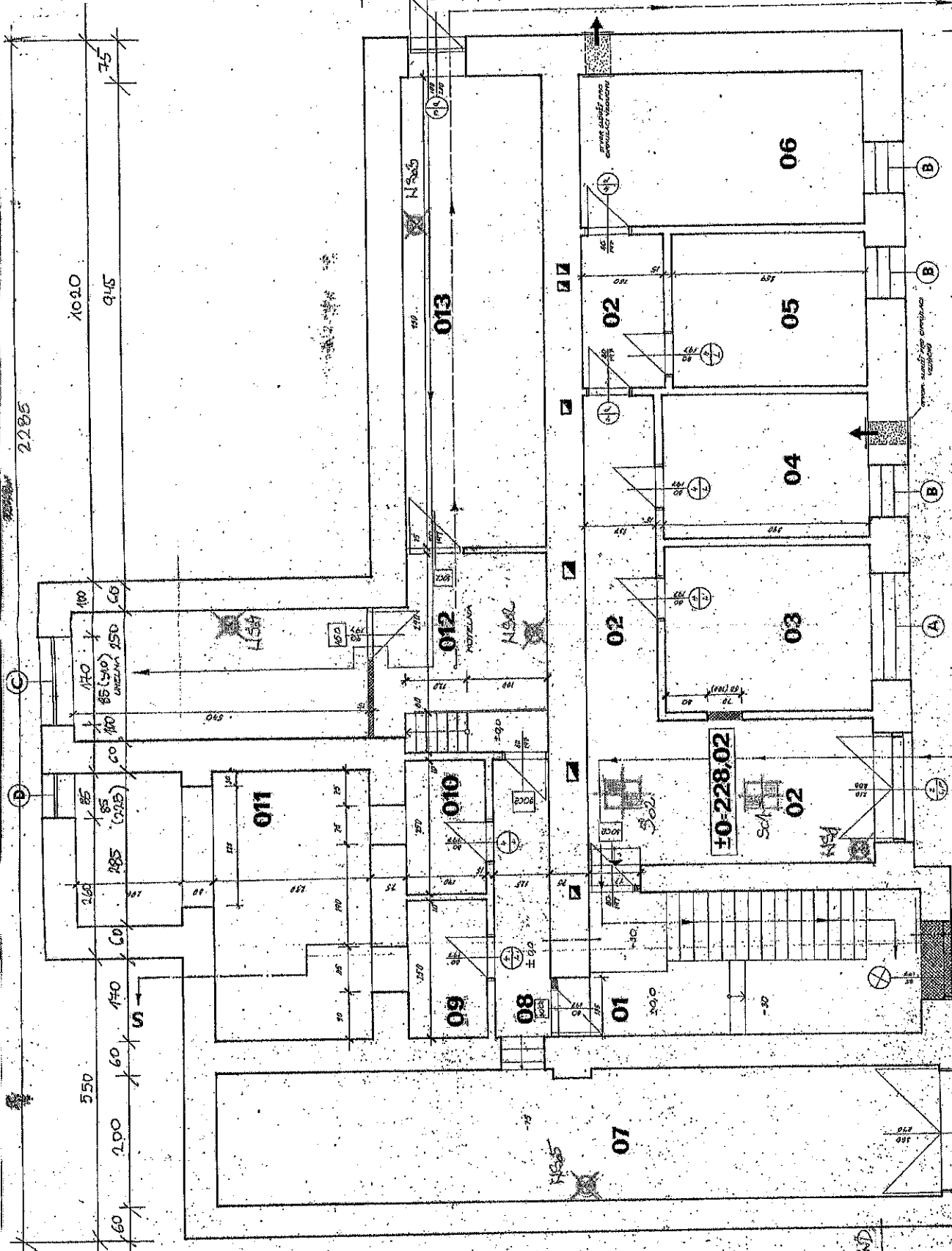
POSTELNA

průměr sítě pro odvodnění

průměr sítě pro odvodnění

průměr sítě

průměr sítě



1668

