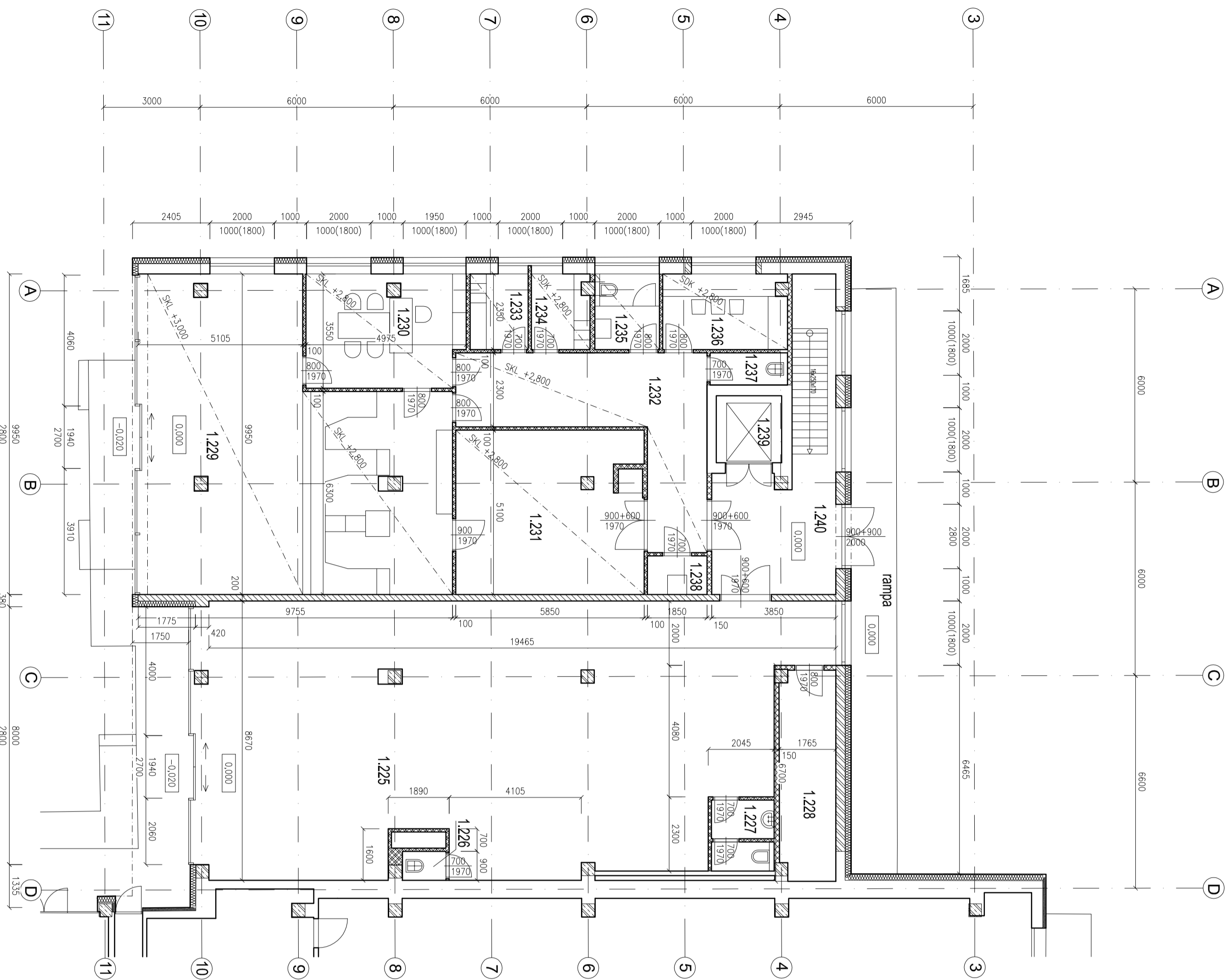
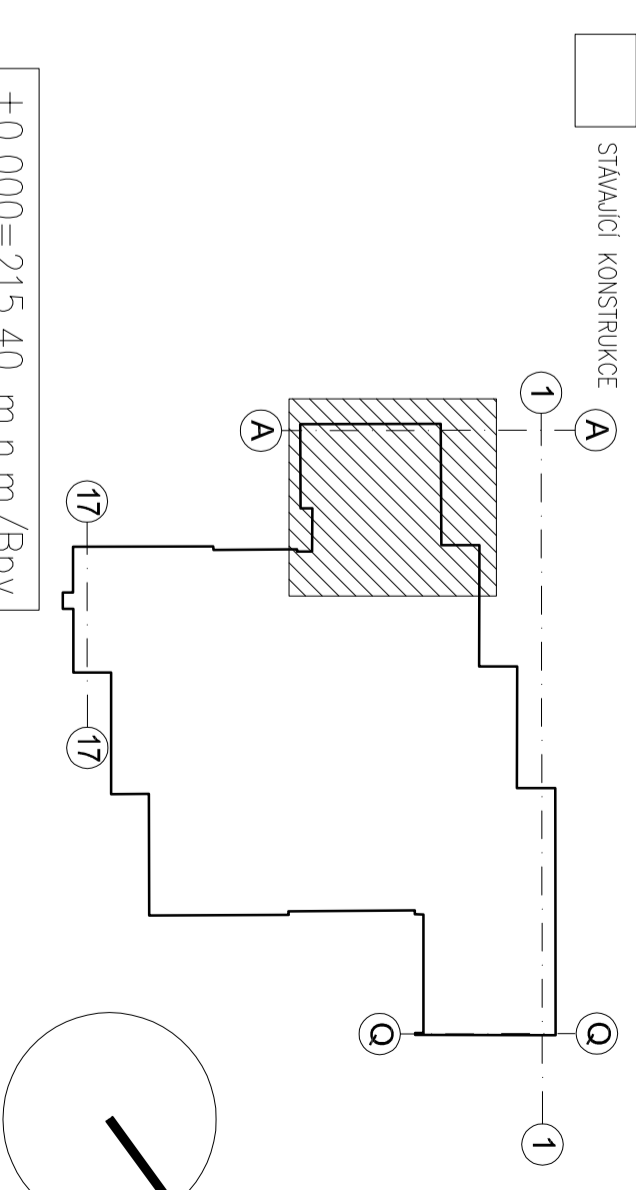


## LEGENDA MÍSTNOSTÍ ŘEŠENÉ ČÁSTI

| Č.M.  | ÚČEL              | PLOCHA [M <sup>2</sup> ] | PODLAHA            | POZNÁMKA           |
|-------|-------------------|--------------------------|--------------------|--------------------|
| 1.225 | PRODUKČNÍ PLOCHA  | 150,6                    | KER. DLAŽBA – P05  | KER. SOKL V.70MM   |
| 1.226 | ÚKLIDOVÁ KOMORA   | 1,3                      | KER. DLAŽBA – P06a | KER. OBKLAD V.2.1M |
| 1.227 | WC+PŘEDSÍN        | 4,2                      | KER. DLAŽBA – P06a | KER. OBKLAD V.2.1M |
| 1.228 | SKLAD             | 11,4                     | KER. DLAŽBA – P06  | KER. SOKL V.70MM   |
| 1.229 | PŘÍPELAŽKOVÁ HALA | 77,1                     | KER. DLAŽBA – P05  | KER. SOKL V.70MM   |
| 1.230 | KANCELÁŘ VEDOUČÍ  | 17,3                     | KER. DLAŽBA – P06  | KER. SOKL V.70MM   |
| 1.231 | SKLAD ZÁSILEK     | 29,5                     | KER. DLAŽBA – P06  | KER. SOKL V.70MM   |
| 1.232 | CHODBA            | 25,7                     | KER. DLAŽBA – P06  | KER. SOKL V.70MM   |
| 1.233 | ŠATNA-ŽENY        | 4,3                      | KER. DLAŽBA – P06  | KER. SOKL V.70MM   |
| 1.234 | ŠATNA-MUŽI        | 4,2                      | KER. DLAŽBA – P06  | KER. SOKL V.70MM   |
| 1.235 | WC+PŘEDSÍN        | 4,8                      | KER. DLAŽBA – P06a | KER. OBKLAD V.2.1M |
| 1.236 | KUCHYNKA          | 9,0                      | KER. DLAŽBA – P06  | KER. SOKL V.70MM   |
| 1.237 | ÚKLIDOVÁ KOMORA   | 2,4                      | KER. DLAŽBA – P06a | KER. OBKLAD V.2.1M |
| 1.238 | SERVEROVNA        | 2,3                      | ANTISTATIC. PVC    | PVC SOKL LIŠTA     |
| 1.239 | VÝTAHOVÁ ŠACHTA   | 4,2                      | -                  | -                  |
| 1.240 | SCHODIŠTĚ PROSTOR | 23,2                     | KER. DLAŽBA – P03  | KER. SOKL V.70MM   |
|       | CELKEM            | 371,4                    |                    |                    |

## LEGENDA MATERIÁLŮ

|  |   |
|--|---|
|  | ZDIVO Z CHEL. BLOKŮ POROTHERM 19 AKU  |
|  | ZDIVO Z CHEL. BLOKŮ POROTHERM 14  |
|  | DOZDÍVKY – PLYNOSILKÁTOVÉ BLOKY, TL. DLE POTŘEBY                            |
|  | SDK PŘÍČKY KNAUF W112, TL. 100/125/150 MM + 40 MM MV, R <sub>w</sub> =32 dB |
|  | STĀVAJICI KZS   |
|  | STĀVAJICI KONSTRUKCE  |



## POZNÁMKY:

SKL – PODHLED SKLADANÝ ZE ČVERCŮ 600x600 MM  
SKL – PODHLED PLNÝ ZE ŠABROKARTONOVÝCH DESEK TL. 12,5 MM

|                       |   |                   |   |
|-----------------------|---|-------------------|---|
| Investor              | MAGNUM Addict, s.r.o.<br>Jakubská 1, 602 00 Brno  | Architekt         | ŠKRAKA ŠKRAKA ARCHITEKTI<br>Masná 34, 602 00 Brno<br>web: www.skrakaz.cz<br>architekti.skraka@gmail.com |
| Stavba                | OBCHODNÍ CENTRUM JAVOR - KŘÍDLO POŠTY<br>ZMĚNA ÚČELU UŽÍVÁNÍ SE STAVEBNÍMI ÚPRAVAMI<br>Brno-Bystř, p.č. 73/2, k.ú. Bystřice | Objekt            | SO-01 POŠTA   |
| Stupeň dokumentace    | DOKUMENTACE PRO STAVEBNÍ POVOLENÍ   | Šefer             | architektura  |
| Hlavní architekt      | Ing. ARCH. JAN ŠKRAKA   | HP                |   |
| Zodpovědný projektant | Ing. ARCH. OLGA ŠKRAKA  | Ing. Petr Bendouk |   |
| Kód revize            | D.1.1. - ARCHITEKTONICKO-STAVEBNÍ ŘEŠENÍ  |                   |   |
| Objekt výměru         | PŮDORYS 1.NP - NOVÝ STAV  |                   |   |
| Funkce                | HP  | Výpočet           |   |
|                       | Ing. JAN MÜLLER   |                   |   |
| Číslo řídicího listu  | Formát: A3  | Datum výskru      |   |
| 15-2017               | 1:100   | LISTOVÁD 2017     | Číslo výměru<br>ST 04   |