

## SMLOUVA O DÍLO

„SLZN - Jetětice 113, ÚZ Červená nad Vltavou - rekonstrukce objektů“

### Článek I. Smluvní strany

-----  
**objednatel:** Česká republika - Ministerstvo vnitra  
se sídlem: Praha 7, Nad Štolou 936/3, PSČ 170 34  
IČO: ██████████  
DIČ: CZ00007064  
zastoupen: Davidem Frýdou, vedoucím odboru nemovitého majetku,  
Správy logistického zabezpečení Policejního prezidia České republiky  
**adresa pro doručování:** Správa logistického zabezpečení Policejního prezidia ČR,  
Praha 5, Nádražní 16, PSČ: 150 05, P. O. BOX 6  
bankovní spojení: Česká národní banka, pobočka Praha  
číslo účtu: ██████████  
kontaktní osoba  
ve věcech technických: Ing. Petr Máša  
telefonní číslo: ██████████  
mob. tel.: ██████████  
e-mail: ██████████  
kontaktní osoba  
ve věcech BOZP a PO: Bc. Lucie Holubová  
telefonní číslo: ██████████  
faxové číslo: ██████████  
e-mail: ██████████  
(dále jen „objednatel“)

-----  
a

**zhotovitel:** TERMGAS s.r.o.  
se sídlem: Údolní 314/49, 147 00 Praha 4  
zastoupen: ██████████  
IČO: ██████████  
DIČ: DIC26007967  
číslo účtu: ██████████  
kontaktní osoba: ██████████  
telefonní číslo: ██████████  
e-mail: ██████████  
zapsaný v obchodním rejstříku vedeném u Městského soudu v Praze, oddíl C, vložka 183358  
(dále jen „zhotovitel“)

uzavírají podle ust. § 2586 a násl. zákona č. 89/2012Sb., občanský zákoník, ve znění pozdějších předpisů (dále jen „občanský zákoník“) tuto smlouvu o dílo (dále jen „smlouva“).

## Článek II. Předmět smlouvy

- (1) Předmětem této smlouvy je závazek zhotovitele zhotovit a předat řádně, včas a ve sjednané kvalitě dílo specifikované v odst. 2 tohoto článku (dále jen „dílo“). Předmětem smlouvy je rovněž závazek objednatele zaplatit zhotoviteli za řádně a včas zhotovené a převzaté dílo sjednanou cenu.
- (2) Specifikace díla: Provedení rekonstrukce objektů v areálu. Součástí díla je zejména
- Opravy omítek, výmalba a výměna podlahových krytín v objektech – hlavní budova v SO02 apartmány
  - Rekonstrukce sociálních zařízení v přízemí a 2.NP hlavní budovy + SO02 v apartmánech.
  - Další drobné stavební práce
- (3) Místem plnění je budova objednatele – Jetětice 113, Červená nad Vltavou, okres Písek, 398 48.
- (4) Přesná specifikace prováděných prací je rozepsána v nabídce zhotovitele ze dne 21. 10. 2016 a v zadávací dokumentaci ze dne 26. 9. 2016 včetně příloh.

## Článek III. Způsob zhotovení a předání díla

- (1) Zhotovitel je při zhotovení díla povinen postupovat s odbornou péčí, podle svých nejlepších znalostí a schopností, přičemž je při své činnosti povinen chránit zájmy a dobré jméno objednatele a postupovat v souladu s jeho pokyny. V případě nevhodných pokynů objednatele je zhotovitel povinen na nevhodnost těchto pokynů objednatele písemně upozornit, v opačném případě nese zhotovitel zejména odpovědnost za vady a za škodu, které v důsledku nevhodných pokynů objednatele objednateli a/nebo zhotoviteli a/nebo třetím osobám vznikly.
- (2) Zhotovitel převezme staveniště a zahájí práce nejpozději 18. listopadu 2016.
- (3) **Termín zhotovení a předání řádně zhotoveného díla je v termínu od 18. listopadu 2016 do 28. února 2017.** Dílo bude protokolárně předáno objednateli v místě plnění.
- (4) Zhotovitel se zavazuje, že bude nakládat s odpady vzniklými v průběhu realizace díla v souladu s platnými právními předpisy. Původcem odpadu je zhotovitel.
- (5) Zhotovitel je povinen vyklidit staveniště do dvou (2) pracovních dnů ode dne protokolárního předání a převzetí díla objednatel, nebude-li smluvními stranami při přejímacím řízení dohodnuto jinak.
- (6) Objednatel je oprávněn odmítnout převzetí díla, pokud dílo nebude zhotoveno řádně v souladu s touto smlouvou a ve sjednané kvalitě, přičemž v takovém případě objednatel důvody odmítnutí převzetí díla písemně zhotoviteli sdělí, a to nejpozději do pěti (5) pracovních dnů od termínu předání díla. Na následné předání díla se použijí výše uvedená ustanovení tohoto článku.

#### Článek IV. Cena díla

(1) Smluvní strany se dohodly, že za dílo řádně zhotovené, předané a převzaté podle této smlouvy objednatel zaplatí zhotoviteli **cenu díla ve výši 1.591.481,00 Kč bez DPH, tj. 1.925.692,00 Kč včetně DPH** při sazbě DPH ve výši 21%, přičemž sazba DPH bude v případě její změny stanovena v souladu s platnými právními předpisy.

(2) Tato sjednaná cena díla zahrnuje veškeré výdaje vzniklé zhotoviteli v souvislosti se zhotovením a předáním díla.

(3) Cena díla bude uhrazena postupně na základě dílčích faktur, které je zhotovitel oprávněn vystavit měsíčně dle skutečně provedených stavebních prací a dodávek. Faktura musí obsahovat náležitosti podle ust. § 29 zákona č. 235/2004 Sb., zákona o dani z přidané hodnoty, ve znění pozdějších předpisů a náležitosti podle ust. § 435 občanského zákoníku. Kromě těchto náležitostí bude faktura obsahovat označení zhotovitele, objednatele a **příjemce faktury (Policejní prezidium ČR, Správa logistického zabezpečení PP, Odbor nemovitého majetku, P.O. BOX 6, Nádražní 16, 150 05 Praha 5, kontaktní osoba: Ing. Petr Máša, tel. [redacted])**. Přílohou faktury bude oprávněnou osobou schválený soupis skutečně provedených prací a dodávek a zjišťovací protokol. Přílohou závěrečné faktury bude protokol o předání a převzetí díla, podepsaný oprávněnými osobami smluvních stran.

(4) Objednatel v místě plnění uvedeném v čl. II smlouvy neuskutečňuje žádnou ekonomickou činnost a nepovažuje se tak za osobu povinnou k dani v souladu s ust. § 5 zákona o DPH. Při poskytnutí stavebních nebo montážních prací, jež jsou předmětem této smlouvy, nebude fakturace dané zakázky probíhat v režimu přenesené daňové povinnosti dle ust. § 92e zákona o DPH.

(5) Smluvní strany se dohodly na lhůtě splatnosti faktury v délce třicet (30) kalendářních dnů ode dne prokazatelného doručení faktury na kontaktní adresu příjemce faktury, a to bezhotovostním převodem na bankovní účet zhotovitele uvedený ve smlouvě. Cena díla se považuje za uhrazenou okamžikem odepsání fakturované ceny díla z bankovního účtu objednatele. Pokud objednatel uplatní nárok na odstranění vady díla ve lhůtě splatnosti faktury, není objednatel povinen až do odstranění vady díla uhradit cenu díla. Okamžikem odstranění vady díla začne běžet nová lhůta splatnosti faktury v původní délce.

(6) Objednatel je oprávněn před uplynutím lhůty splatnosti faktury vrátit bez zaplacení fakturu, která neobsahuje náležitosti stanovené touto smlouvou nebo budou-li tyto údaje uvedeny chybně, faktura se považuje za vrácenou ve lhůtě splatnosti, je-li v této lhůtě odeslána, není nutné, aby byla v téže lhůtě doručena zhotoviteli, který ji vystavil. Zhotovitel je povinen podle povahy nesprávnosti fakturu opravit nebo nově vyhotovit. V takovém případě není objednatel v prodlužení se zaplacením ceny díla. Okamžikem doručení náležitě doplněné či opravené faktury začne běžet nová lhůta splatnosti faktury v délce třicet (30) kalendářních dnů.

(7) Objednatel nebude poskytovat zhotoviteli jakékoliv zálohy na úhradu ceny díla nebo její části.

#### Článek V. Kontrola provádění díla

(1) Zhotovitel je povinen zapracovat do díla připomínky uplatněné objednatelem v průběhu zhotovení díla bez jakéhokoli nároku na zvýšení ceny díla. Zapracování těchto připomínek do díla nesmí vést ke zhoršení kvality zhotovovaného díla.

(2) Objednatel je oprávněn nařídit v rámci kontroly průběhu prací na díle kontrolní den, který se bude konat v místě a době určené objednatelem, a zhotovitel je povinen se kontrolního dne zúčastnit a předložit veškeré požadované informace a dokumenty.

(3) Zhotovitel se zavazuje předkládat objednateli na jeho žádost písemně informace o průběhu a obsahu prací v rámci zhotovovaného díla.

## Článek VI.

### Záruka

(1) Zhotovitel poskytuje za jakost díla záruku ve smyslu ust. § 2619 občanského zákoníku. Záruční doba je stanovena na pět (5) let a začíná plynout ode dne převzetí díla objednatelím.

(2) Objednatel je oprávněn oznámit vady díla a uplatnit nároky z odpovědnosti za vady díla neprodleně po jejich zjištění. Reklamacie vad musí být provedena písemně. Pokud objednatel uplatní nárok na odstranění vady díla, zavazuje se zhotovitel tuto vadu bezplatně odstranit nejpozději do deseti (10) pracovních dnů ode dne oznámení vady, nebo ve lhůtě určené objednatelím, pokud by výše uvedená lhůta nebyla přiměřená. V případě havarijního stavu se zhotovitel zavazuje odstranit vady do 24 hodin od okamžiku oznámení vady. O dobu odstraňování vad se prodlužuje záruční doba.

## Článek VII.

### Sankční ustanovení a odstoupení od smlouvy

(1) Za prodlení s převzetím staveniště nebo se zahájením prací se sjednává smluvní pokuta ve výši 0,5 % z ceny díla včetně DPH za každý započatý den prodlení.

(2) Za prodlení s termínem předání díla se sjednává jednorázová pokuta ve výši 10 % z ceny díla včetně DPH a dále smluvní pokuta ve výši 0,5 % z ceny díla včetně DPH za každý započatý den prodlení.

(3) Za prodlení s termínem s odstraněním reklamované vady v záruční lhůtě dle článku VI. smlouvy se sjednává smluvní pokuta ve výši 2 000 Kč za každou vadu a kalendářní den prodlení s odstraněním vady, v případě havarijního stavu 10 000 Kč.

(4) Za včasné nevyklizené staveniště (tj. nejpozději do 5 dní od předání a převzetí díla) se sjednává smluvní pokuta ve výši 2 000 Kč za každý započatý kalendářní den prodlení.

(5) Za prodlení s úhradou platby faktur bude objednateli účtován zákonný úrok z prodlení z dlužné částky včetně DPH za každý započatý den prodlení.

(6) Úrok z prodlení a smluvní pokuta jsou splatné do třiceti (30) dnů od data, kdy byla povinné straně doručena písemná výzva k jejich zaplacení stranou oprávněnou, a to na účet oprávněné strany uvedený v písemné výzvě.

(7) V případě poškození zařízení nebo majetku objednatele uvede zhotovitel na své náklady vše do původního stavu.

(8) Ustanoveními o smluvní pokutě není dotčeno případné právo objednatele na náhradu škody.

(9) Za podstatné porušení smlouvy opravňující objednatele odstoupit od smlouvy se považuje zejména:

- a) zjistí-li objednatel v průběhu prací, že dochází k prodlení se zahájením nebo prováděním prací oproti harmonogramu nebo že na stavbě nejsou potřebné kapacity strojů, materiálů či pracovníků. V tom případě stanoví zhotoviteli lhůtu, do kdy má nedostatky odstranit. Po marném uplynutí této lhůty je objednatel oprávněn odstoupit od smlouvy
- b) neumožnění kontroly provádění díla a postupu prací na něm

- c) prodlení zhotovitele se zhotovením a předáním díla delší jako 15 kalendářních dnů
- d) neodstranění reklamovaných vad díla ve stanovené lhůtě nebo v případě, že vady díla nelze odstranit
- e) zahájení insolvenčního řízení proti zhotoviteli, likvidace zhotovitele

(10) Zhotovitel je oprávněn odstoupit od smlouvy v případě, že objednatel je v prodlení s úhradou svých závazků o více než 30 dnů.

(11) Účinky odstoupení od smlouvy nastávají okamžikem doručení písemného projevu vůle odstoupit od této smlouvy druhé smluvní straně. Odstoupení od smlouvy se nedotýká zejména nároku na náhradu škody a smluvní pokuty.

(12) Odstoupí-li některá ze stran od této smlouvy na základě ujednání z této smlouvy vyplývajících, smluvní strany vypořádají své závazky z předmětné smlouvy takto:

- a) zhotovitel provede soupis všech provedených prací a činností oceněných dle způsobu, kterým je stanovena cena díla
- b) zhotovitel provede finanční vyčíslení provedených prací a zpracuje "dílní konečnou fakturu"
- c) zhotovitel vyzve objednatele k "dílnímu předání díla" a objednatel je povinen do 3 dnů od obdržení vyzvání zahájit „dílní přejímací řízení“
- d) objednatel uhradí zhotoviteli provedené práce do doby odstoupení od smlouvy na základě vystavené faktury
- e) zhotovitel odveze veškerý svůj nezabudovaný materiál, pokud se strany nedohodnou jinak.

(13) Objednatel je oprávněn tuto smlouvu vypovědět i bez uvedení důvodu s patnáctidenní (15) výpovědní lhůtou, která počíná běžet prvního dne po doručení písemné výpovědi zhotoviteli. V takovém případě je zhotovitel povinen učinit již jen takové úkony, bez nichž by mohly být zájmy objednatele vážně ohroženy.

### **Článek VIII. Závěrečná ustanovení**

(1) Zhotovitel prohlašuje, že je právnickou osobou zapsanou v obchodním rejstříku a splňuje veškeré podmínky a požadavky stanovené právním řádem České republiky a touto smlouvou k plnění předmětu smlouvy. Dále zhotovitel prohlašuje, že disponuje veškerými odbornými, materiálními a technickými předpoklady potřebnými pro splnění smlouvy. Zhotovitel prohlašuje, že ke dni podpisu této smlouvy není v úpadku nebo ve stavu hrozícího úpadku ve smyslu zákona č. 182/2006 Sb., o úpadku a způsobech jeho řešení (insolvenční zákon), ve znění pozdějších předpisů.

(2) Smlouva nabývá platnosti a účinnosti dnem jejího podpisu oběma smluvními stranami.

(3) Tato smlouva může být měněna se souhlasem obou smluvních stran pouze písemnou formou označenou jako číslované dodatky.

(4) Smluvní strany jsou povinny bez zbytečného odkladu oznámit druhé smluvní straně změnu údajů v záhlaví smlouvy.

(5) Zhotovitel není oprávněn postoupit smlouvu ani práva a povinnosti ze smlouvy na třetí osobu bez předchozího písemného souhlasu objednatele.

(6) Zhotovitel bez jakýchkoli výhrad souhlasí se zveřejněním své identifikace a dalších údajů uvedených ve smlouvě včetně ceny díla.

(7) Ustanovení neupravená touto smlouvou se řídí obecně platnými právními předpisy České republiky, zejména občanským zákoníkem.

(8) Tato smlouva je vyhotovena ve třech stejnopisech. Jeden obdrží zhotovitel, dva stejnopisy obdrží objednatel.

(9) Nedílnou součástí smlouvy jsou Všeobecné obchodní podmínky, Podmínky bezpečnosti a ochrany zdraví při práci, požární ochrany a ochrany životního prostředí na staveništi (pracovišti), které byly přílohou zadávací dokumentace.

(10) Smluvní strany prohlašují, že tuto smlouvu uzavírají svobodně a vážně, že si obsah smlouvy přečetly a považují je za určitý a srozumitelný a že jim jsou známy veškeré skutečnosti, jež jsou pro uzavření této smlouvy rozhodující, na důkaz čehož připojují své vlastnoruční podpisy.

Přílohy této smlouvy:

Příloha č. 1 - Rozsah plnění veřejné zakázky (Upřesnění zadávacích podmínek)

Příloha č. 2 – Krycí list cenové nabídky

Příloha č. 3 - Oceněný výkaz výměr

Příloha č. 4 – Projektová dokumentace k provedení stavby

Příloha č. 5 – Podmínky bezpečnosti a ochrany zdraví při práci, požární ochrany a ochrany životního prostředí na staveništi (pracovišti).

- Viz. zadávací řízení systémového čísla T002/16/V00044320 elektronického tržiště Gemin.

Příloha č. 6 – Všeobecné obchodní podmínky.

- Viz. zadávací řízení systémového čísla T002/16/V00044320 elektronického tržiště Gemin.

V Praze dne 07. 11. 2016

V Praze dne .....

za objednatele:

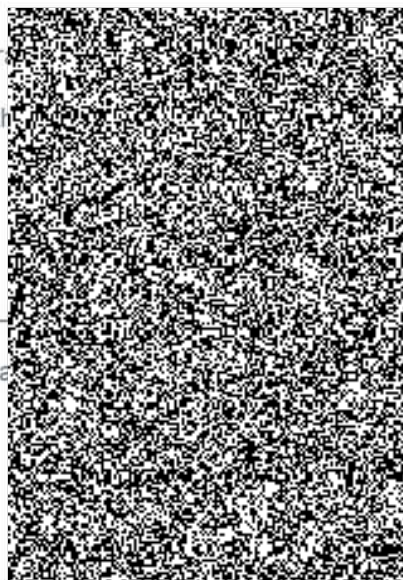


vedoucí CRM SLZ P P CR

V Praze

za zhotovitele:

jednatel



## Příloha č. 1

### **Rozsah plnění veřejné zakázky (Upřesnění zadávacích podmínek)**

#### **„SLZN - Jetětice 113, ÚZ Červená nad Vltavou - rekonstrukce objektů“**

Zadavatel touto dokumentací upřesňuje podmínky, které musí splňovat nabídka podaná uchazečem na výše uvedenou veřejnou zakázku.

Součástí nabídky musí být oceněný výkaz výměr (příloha č. 3) obsahující cenovou kalkulaci včetně dopravy a likvidace vzniklých odpadů. Tabulka pro doplnění celkové cenové kalkulace je přílohou č. 2 této zadávací dokumentace.

**Předložení variantních řešení nabídky zadavatel nepřipouští.**

#### **Předmět plnění:**

Rekonstrukce objektů v areálu.

#### **Termín zhotovení díla:**

- od 18. listopadu 2016 do 28. února 2017.

#### **Místem plnění veřejné zakázky je:**

Areál MV ČR – Jetětice 113, Červená nad Vltavou, okres Písek, 398 48.

#### **Rozsah plnění:**

- Opravy omítek, výmalba a výměna podlahových krytin v objektech – hlavní budova + SO02 apartmány.
- Rekonstrukce sociálních zařízení v přízemí a 2.NP hlavní budovy + SO02 v apartmánech.
- Další drobné stavební práce.

#### **Popis stávajícího stavu konstrukce:**

Jedná se o areál ve vlastnictví Policejního prezidia ČR (MV ČR). Toto účelové zařízení slouží pro školící akce, přes letní období pro rekreační pobyty.

### SO01 – Hlavní budova

Jedná se o dvoupodlažní budovu se suterénem, podkrovím a přistavěnou verandou sloužící jako školící centrum a ubytovna. Budova je obdélníkového půdorysu s rozměry přibližně 45,0 x 15,0 m. Zastřešení tvoří valbová střecha s vikýři.

### SO02 – Apartmány

Dvoupodlažní dvojdomek je částečně podsklepený s přistavěnou verandou. V obou polovinách objektu je situován apartmán tj. v přízemí obývací pokoj s kuchyňkou, v patře ložnice s koupelnou. Objekt je zastřešen sedlovou střechou. Obdélníkový půdorys budovy má rozměry 7,3 x 11,0 m.

### SO 01 HLAVNÍ BUDOVA

Problémem hlavní budovy je ve většině částí vlhkost. Prvořadě je zde problém s poškozenými okapovými žlaby, které jsou přetěžovány, a z tohoto důvodu prohnuty a přetékají. Voda a vlhkost se poté dostává odkapáváním do suterénních místností. Nutná výměna poškozených žlabů, zhuštění okapových háků a doplnění svodu pro odlehčení žlabu. V interiéru je vlhkost dále problémem v koupelných pokojů, kde je nedostatečné těsnění odpadu sprchových koutů, stejně tak jako nedostateční HI těchto prostor. Bude provedena rekonstrukce koupelen včetně výměny zařizovacích předmětů a povrchů. V objektu je množství ploch zchátralých či nevyhovujících. Část povrchů (chodby, schodiště) bude otlučena a vyspravena novou vrstvou omítek. Koberce v chodbách a pokojích jsou opotřebované, budou vyměněny (v prostoru schodiště nahrazeny dlažbou). Stěny pokojů a chodeb jsou opatřeny bílým nátěrem, již opotřebovaným, bude nově natřeno. Vyspraveny budou i společné prostory a tělocvična. Prostory baru obsahují nevyhovující podhled, který bude vyměněn za SDK podhled, nasvícen bodovým osvětlením a osazen o chybějící bezpečnostní uzamykatelnou roletu. Barová stěna není nasvícena, bude osazeno liniové osvětlení. Objektu chybí požární únikový žebřík z terasy ve 2NP.

### SO 02 APARTMÁNY

V objektu apartmánu se v současném stavu nachází nevyhovující koupelny a WC. Místnosti budou opraveny včetně nových zařizovacích předmětů a povrchů. Ostatní místnosti 1NP a 2NP jsou opatřeny bílým nátěrem ve špatném stavu, proto navrženo nové vymalování.

### Podrobnější specifikace rozsahu plnění:

#### **BOURACÍ PRÁCE**

#### SO 01 HLAVNÍ BUDOVA

Místnost 1.03

- odstranění podlahového koberce 22m<sup>2</sup>



- odstranění stávající keramické dlažby 40m<sup>2</sup>

Místnost 1.04

- otlučení či zbroušení stříkaného povrchu 114m<sup>2</sup>

- odstranění podlahového koberce 80,1m<sup>2</sup>

Místnost 1.11

- odstranění podlahového koberce 50,2m<sup>2</sup>

- demontáž stávajícího dřevěného podhledu 16,5m<sup>2</sup> včetně osvětlení

- odstranění podlahového koberce 19m<sup>2</sup>

Místnosti 1.13, 1.14, 1.15, 1.16

- odstranění stávajících dveřních křídel

- odstranění stávajícího obkladu stěn 43m<sup>2</sup>

- odstranění stávající keramické dlažby 14,5m<sup>2</sup>

Místnost 2.02

- odstranění podlahového koberce 94m<sup>2</sup>

- otlučení či zbroušení stříkaného povrchu 144m<sup>2</sup>

Místnosti 2.05, 2.08, 2.11, 2.14, 2.17, 2.20, 2.23, 2.26, 2.29, 2.33, 2.36

- odstranění stávajícího obkladu stěn 212m<sup>2</sup>

- odstranění stávající keramické dlažby 40,4m<sup>2</sup>

- odstranění podezdívky sprchového koutu výšky 300 mm

Místnosti 2.04, 2.06, 2.07, 2.09, 2.10, 2.12, 2.13, 2.15, 2.16, 2.18, 2.19, 2.21, 2.22, 2.24, 2.25, 2.27, 2.28, 2.30, 2.32, 2.34, 2.35, 2.37

- odstranění podlahového koberce 340m<sup>2</sup>

#### SO 02 APARTMÁNY

Místnosti A 1.03, B 1.03

- odstranění keramického obkladu stěn o ploše 10,9m<sup>2</sup>

- odstranění malby stěn a začištění povrchu po obkladu na vrstvu jádrové omítky o ploše 21,5m<sup>2</sup>

- odstranění keramické dlažby o ploše 2,5m<sup>2</sup>

Místnosti A 2.02, B 2.02

- odstranění keramického obkladu stěn o ploše 16,5m<sup>2</sup>

- odstranění malby stěn a povrchu po obkladech na vrstvu jádrové omítky o ploše 33m<sup>2</sup>

- odstranění keramické dlažby o ploše 5,5m<sup>2</sup>

### **NOVÉ PRÁCE**

#### SO 01 HLAVNÍ BUDOVA

0.18

- v podlaze a stěnách jsou sondy cca 10cm hloubky - zabetonovat 2m<sup>2</sup>

1.03

- vyrovnání podlahy anhydridovou stěrkou 40m<sup>2</sup>

- osazení nové dlažby RAKO GRAIN 40m<sup>2</sup>

1.04

- výmalba celých stěn nátěrem PRIMALEX POLAR 171m<sup>2</sup>

- osazení nového zátěžového koberce na gumových podložkách 80,1m<sup>2</sup>

1.11

- osazení dlažby RAKO GRAIN 50,2m<sup>2</sup>
- osazení nového podhledu včetně nasvícení baru a zadní stěny 19,1m<sup>2</sup>
- osazení bezpečnostní svinovací klece do podhledu 5,35m

1.10, 1.11, 1.12

- opatření stěn novým nátěrem PRIMALEX POLAR 181m<sup>2</sup>
- opatření stropu novým nátěrem PRIMALEX POLAR 127m<sup>2</sup>

1.13, 1.14, 1.15, 1.16

- vyrovnání podlahy anhydridovou stěrkou 14,5m<sup>2</sup>
- nanesení HI MAPEI MAPEGUM WPS na podlahu a vynesení 15cm na stěnu bez obkladu a na celé stěny s obkladem 26m<sup>2</sup>
- osazení rohových pogumovaných pásku MAPEI MAPEBAND u stěn a do svislého rohu obložených stěn 32m
- osazení nové dlažby RAKO GRAIN 14,5m<sup>2</sup>
- osazení nového obkladu RAKO CONCEPT PLUS WAAKB007 (25x33cm) 43m<sup>2</sup>
- vymalování stěn nad obklady barvou PRIMALEX POLAR 43m<sup>2</sup>
- vymalování stropu barvou PRIMALEX POLAR 14,5m<sup>2</sup>

2.02

- nanesení nové štukové omítky 144m<sup>2</sup>
- výmalba celých stěn nátěrem PRIMALEX POLAR 221m<sup>2</sup>
- výmalba stropu nátěrem PRIMALEX POLAR 94m<sup>2</sup>
- osazení nového zátěžového koberce na gumové podložce 94m<sup>2</sup>

2.05, 2.08, 2.11, 2.14, 2.17, 2.20, 2.23, 2.26, 2.29, 2.33, 2.36

- vyrovnání podlahy anhydridovou stěrkou 40,4m<sup>2</sup>
- nanesení HI MAPEI MAPEGUM WPS na podlahu a vynesení 15cm na stěnu (na stěny sprchového koutu 2m) 110m<sup>2</sup>
- osazení rohových pogumovaných pásku MAPEI MAPEBAND u stěn a do svislého rohu sprchových koutů 144 m
- osazení nové dlažby RAKO CONCEPT PLUS DAA3B600 (33x33cm) 40,4m<sup>2</sup>
- osazení nového obkladu RAKO CONCEPT PLUS WAAKB007 (25x33cm) 212m<sup>2</sup>
- vymalování stěn nad obklady barvou PRIMALEX POLAR 79m<sup>2</sup>
- vymalování stropu barvou PRIMALEX POLAR 40,4m<sup>2</sup>
- přizdění vaničky sprchového koutu tvárnici YTONG do tl. 100mm, hloubky 150mm, do výšky 2900 mm

2.04, 2.06, 2.07, 2.09, 2.10, 2.12, 2.13, 2.15, 2.16, 2.18, 2.19, 2.21, 2.22, 2.24, 2.25, 2.27, 2.28, 2.30, 2.32, 2.34, 2.35, 2.37

- výmalba celých stěn nátěrem PRIMALEX POLAR 830m<sup>2</sup>
- výmalba stropu nátěrem PRIMALEX POLAR 340m<sup>2</sup>
- osazení nového zátěžového koberce na gumové podložce 340m<sup>2</sup>

## SO 02 APARTMÁNY

Místnosti A 1.03, B 1.03

- penetrace stávajících povrchů stěn a podlahy 22,5m<sup>2</sup>
- v případě potřeby vyspravit povrchy vyrovnávací anhydrid. stěrkou

- nanesení hydroizolační stěrky MAPEI Mapegum WPS na celé podlaze a na stěnách do úrovně 0,15m o celkové ploše 3,65m<sup>2</sup> (v rozích osazení pogumované pásky MAPEI Mapeband o délce 8m)
- osazení keramické dlažby RAKO CONCEPT PLUS DAA3B600 (33x33cm) o ploše 2,5m<sup>2</sup>
- osazení keramického obkladu stěn RAKO CONCEPT PLUS WAAKB007 (25x33cm) do výšky 2,25m o celkové ploše 18m<sup>2</sup>
- vymalování zbývajících povrchů stěn a stropu bílou barvou PRIMALEX POLAR plochy 5,1m<sup>2</sup>

Místnosti A 2.02, B 2.02

- přízdívka z tvárnice YTONG tl. 150mm u sprchových koutů o celkové ploše 3,6m<sup>2</sup>
- penetrace stávajících povrchů stěn a podlahy 40m<sup>2</sup>
- v případě potřeby vyspravit povrchy vyrovnávací anhydrid. stěrkou
- nanesení hydroizolační stěrky MAPEI Mapegum WPS na celé podlaze, na stěnách sprchového koutu do úrovně 2m a na stěnách koupelny do úrovně 0,15m o celkové ploše 13m<sup>2</sup> (v rozích osazení pogumované pásky MAPEI Mapeband o délce 17,1m)
- osazení keramické dlažby RAKO CONCEPT PLUS DAA3B600 (33x33cm) o ploše 5,3m<sup>2</sup>
- osazení keramického obkladu stěn RAKO CONCEPT PLUS WAAKB007 (25x33cm) do výšky 2,25m o celkové ploše 27m<sup>2</sup>
- vymalování zbývajících povrchů bílou barvou PRIMALEX POLAR o ploše 12m<sup>2</sup>
- zatmelení spar sprchového koutu

Místnosti A 1.01, A 1.01, A 1.02, A 1.04, A 1.05, B 1.01, B 1.01, B 1.02, B 1.04, B 1.05

Místnosti A 2.01, A 2.03, A 2.04, B 2.01, B 2.03, B 2.04,

- vymalování povrchů stěn i stropů bílou barvou PRIMALEX POLAR o ploše 550m<sup>2</sup>

Přesný popis prací je uveden v „Příloze č. 3 – Položkový výkaz výměr“ a v „Příloze č. 4 – Dokumentace pro provedení stavby“ této zadávací dokumentace.

**Zadavatel veřejné zakázky upozorňuje, že přiložená dokumentace pro provedení stavby je vypracována pro několik etap rekonstrukce areálu ÚZ Červená nad Vltavou. Závazný rozsah prací je uveden v Příloze č. 3 – Položkový výkaz výměr!**

#### **Místní a provozní podmínky:**

Při předání staveniště bude pověřený zástupce zhotovitele prokazatelně seznámen s **Provozním řádem budovy (areálu)**.

Zástupce zhotovitele poté prokazatelně seznámí všechny své zaměstnance i případné subdodavatele.

Zhotovitel před předáním staveniště předá objednateli **seznam všech pracovníků** (jméno, příjmení, datum narození, číslo OP případně pasu a seznam všech vozidel



s jejich RZ, která budou mít povolen vjezd na staveniště), kteří budou vstupovat do budovy (areálu) a budou seznámeni s prostorem staveniště a prostorem, do kterého budou moci vstupovat. Pracovníci zhotovitele musí být bezúhonní občané.

Pracovníci zhotovitele budou při pohybu v areálu a na staveništi vybaveni ochrannými pomůckami dle BOZP.

**Parkování před objektem a případný vjezd do areálu za účelem nakládky a vykládky materiálu musí být vždy předem nahlášen správci areálu, který parkovací místo zajistí.**

Parkování po dobu realizace v areálu je možné pouze po předchozí domluvě se správcem areálu.

**Pohyb mimo vymezený a povolený prostor objektu (areálu) je zakázán.**

Umístění kontejneru na pozemku MV ČR pro vzniklý odpadní materiál pouze po předchozí domluvě s uživatelem a správcem areálu.

Jiný potřebný zábor veřejného prostranství mimo areál MV ČR zajišťuje zhotovitel.

Dodavatel musí brát na vědomí, že práce budou prováděny v areálu Ministerstva vnitra ČR a bude plně respektovat provozní režim areálu.

Práce lze realizovat v pracovních dnech od 7:00 – 15:45 hod. Harmonogram prací bude upřesněn po podpisu smlouvy o dílo.

Zadavatel upozorňuje, že umožní vybranému uchazeči pro plnění předmětu smlouvy bezplatný odběr elektrické energie a vody v místě prováděných prací.

Odběrná místa budou upřesněna po uzavření smlouvy o dílo.

V případě znečištění nebo poškození vymezených prostorů pro pohyb zaměstnanců zhotovitele, která vznikla prokazatelně v době realizace díla, budou tyto před předáním díla vyčištěny nebo opraveny.

Zhotovitel provede taková technická opatření, aby při provádění prací nedošlo k poničení přilehlých konstrukcí nebo jiným škodám na majetku. Pokud při realizaci díla dojde k poničení či znečištění majetku MV ČR, budou tyto škody ze strany zhotovitelem opraveny a uvedeny do původního stavu.

#### **Požadavky na kvalitu a použití materiálu:**

Dodavatel ručí za kvalitu své práce a za provedení prací v souladu s uvedeným předmětem plnění v odsouhlasené smlouvě o dílo, včetně použitých materiálů a povrchových úprav. Použité materiály budou aplikovány na základě certifikovaného systémového řešení.

**Materiálové a barevné řešení použitých prvků či stavebních materiálů a hmot bude vždy konzultováno a odsouhlaseno se zástupcem zadavatele.**



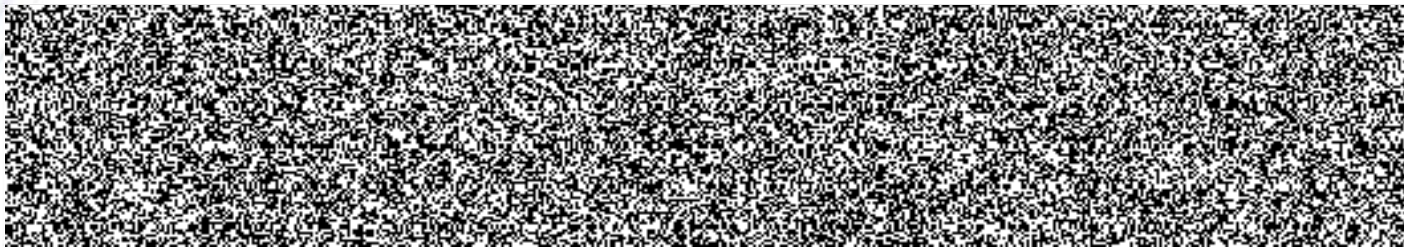
**Vedení stavebního deníku:**

Stavební deník bude dle stavebního zákona č. 183/2006 Sb. veden po celou dobu realizace díla. Tzn. od počátku provádění prací na objektu až po předání díla zadavateli zakázky.

v. r.

**David Frýda**

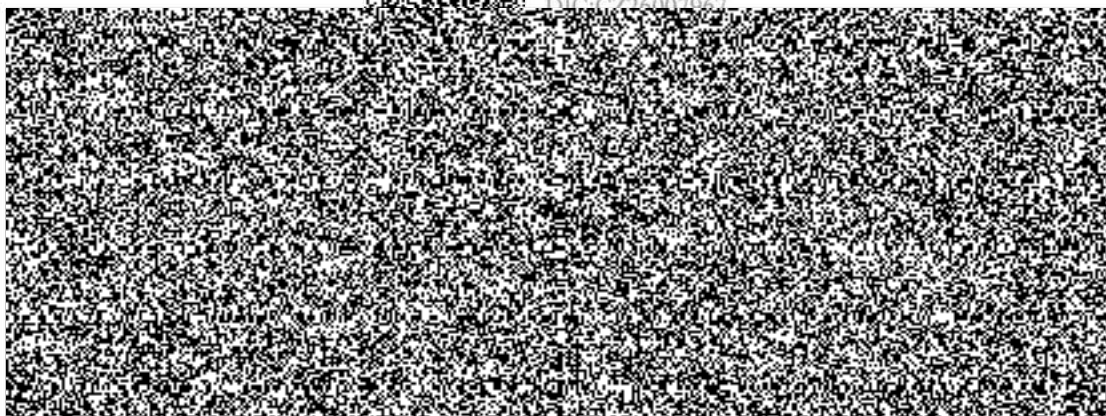
vedoucí ONM SLZ PP ČR



## Příloha č. 2

### Krycí list cenové nabídky

JMÉNO UCHAZEČE: TERMGAS s.r.o., Údolní 314/49, Praha 4, PSČ 147 00,  
DIČ: CZ26007963

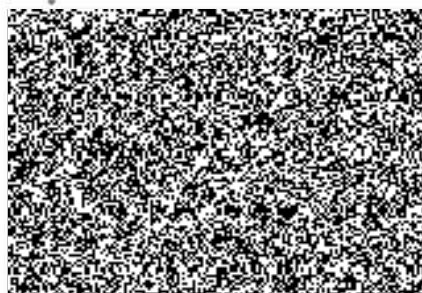


Pozn. 1 - Do hodnocení nabídek vstupuje celková cena nabídky.

V Havlíčkově Brodě 21.10.2016

Vypracoval: Pavel Hobza

Dne 21.10.2016



## REKAPITULACE STAVBY

Kód: 201506  
 Stavba: SLZN - Jetětice 113, ÚZ Červená nad Vltavou - rekonstrukce objektů

KSO:  
 Místo: Jetětice 113, Červená nad Vltavou, okres Písek, 398 48  
 Zadavatel: Česká republika - Ministerstvo vnitra, Nad Štolou 936/3, Praha 7, PSČ 170 34

CC-CZ:  
 Datum: 21.10.2016

Uchazeč: Termgas s.r.o.

IČ: 00007064  
 DIČ: CZ00007064

Projektant: J Q PROJECT, a.s., Elščíno náhřezí 304/17, 500 03 Hradec Králové

IČ: 26007967  
 DIČ: CZ26007967

Poznámka:

IČ:   
 DIČ: CZ63216809

Cena bez DPH 1 591 481,25

DPH základní snížená	Sazba daně	Základ daně	Výše daně
	21,00%	1 591 481,25	334 211,06
	15,00%	0,00	0,00

Cena s DPH v CZK 1 925 692,31

## REKAPITULACE OBJEKTŮ STAVBY A SOUPISŮ PRACÍ

Kód: 201506  
 Stavba: SLZN - Jetětice 113, ÚZ Červená nad Vltavou - rekonstrukce objektů

Místo: Jetětice 113, Červená nad Vltavou, okres Písek, 398 48

Datum: 21.10.2016

Zadavatel: ČR - Ministerstvo vnitra, Nad Štolou 936/3, Praha 7, PSČ 170 34

Projektant: J Q PROJECT, a.s., Elščíno n

Uchazeč: Termgas s.r.o.

Elščíno náhřezí 304/17, 500 03 Hradec Králové

Ród	Objekt, Soupis prací	Cena bez DPH [CZK]	Cena s DPH [CZK]	Typ
Náklady stavby celkem		1 591 481,25	1 925 692,30	
1	Hlavní budova	861 966,26	1 042 979,17	STA
02	Vedlejší budova	• 78 889,15	95 455,87	STA
03	VRN	38 000,00	45 980,00	STA
04	Zdravotechnika - hlavní budova	445 243,31	538 744,40	ZTI
05	Zdravotechnika - vedlejší budova	60 753,54	73 511,78	ZTI
06	Elektroinstalace hlavní a vedlejší budova	106 628,99	129 021,08	EL

## KRYCÍ LIST SOUPISU

Stavba:

SLZN - Jetětice 113, ÚZ Červená nad Vltavou - rekonstrukce objektů

Objekt:

03 - Hlavní budova

KSO:

Místo: Jetětice 113, Červená nad Vltavou, okres Písek, 398 48

CC-CZ:

Datum: 21.10.2016

Zadavatel:

Česká republika - Ministerstvo vnitra, Nad Štolou 936/3, Praha 7, PSČ 170 34

IC:

00007064

DIČ:

CZ00007064

Uchazeč:

Termgas s.r.o.

IC:

DIČ:

Projektant:

J Q PROJECT, s.r.o., Elišino nábřeží 104/17, 500 03 H. Frátrava

IC:

DIČ:

**JK-81**

CZ63216809

Poznámka:

Cena bez DPH

861 966,26

DPH základní

Základ daně

Sazba daně

Výše daně

saňžená

861 966,26

21,00%

181 012,91

0,00

15,00%

0,00

Cena s DPH

v CZK

1 042 979,17

Strana 1 z 22

## REKAPITULACE ČLENĚNÍ SOUPISU PRACÍ

Stavba:

SLZN - Jetětice 113, ÚZ Červená nad Vltavou - rekonstrukce objektů

Objekt:

03 - Hlavní budova

Místo:

Jetětice 113, Červená nad Vltavou, okres Písek, 398 48

Datum:

21.10.2016

Zadavatel:

Česká republika - Ministerstvo vnitra, Nad Štolou 936/3, Praha 7, PSČ 170 34

Projektant:

J Q PROJECT, s.r.o.,  
Elišino nábřeží 104/17, 500 03 H. Frátrava

Uchazeč:

Termgas s.r.o.

Kód dílu - Popis

Cena celkem [CZK]

Náklady soupisu celkem

861 966,26

HSV - Práce a dodávky HSV

212 426,42

3 - Svislé a kompletní konstrukce

11 268,02

6 - Úpravy povrchů, podlahy a osazování výplní

68 397,66

9 - Ostatní konstrukce a práce, bourání

80 855,01

997 - Přesun sutě

28 063,18

998 - Přesun hmot

23 842,55

PSV - Práce a dodávky PSV

622 826,24

711 - Izolace proti vodě, vlhkosti a plynům

31 194,80

763 - Konstrukce suché výstavby

9 392,86

764 - Konstrukce klempířské

13 522,10

766 - Konstrukce truhlářské

1 191,98

767 - Konstrukce zámečnické

101 489,04

771 - Podlahy z dlaždic

95 069,63

776 - Podlahy povlakové

172 811,89

781 - Dokončovací práce - obklady

122 767,58

784 - Dokončovací práce - malby a tapety

75 386,36

M - Práce a dodávky M

10 713,60

21-M - Elektromontáže

10 713,60

HZS - Hodinové zúčtovací sazby

16 000,00

Strana 2 z 22



# SOUPIS PRACÍ

Stavba:

SLZH - Jeretice 113, ÚZ Červená nad Vltavou - rekonstrukce objektů

Objekt:

03 - Hlavní budova

Místo:

Jeretice 113, Červená nad Vltavou, okres Písek, 398 48

Datum: 21. 10. 2016

Zadavatel:

Česka republika - Ministerstvo vnitra, Nad Štolou 936/3, Praha 7, PSČ 170 34

Projektant: J Q PROJECT, s.r.o.

Uchazeč:

Terimgas s.r.o.

Číslo nábídky 2017/17 - 509 03 H. Králové

PC	Typ	Kód	Popis	MJ	Množství	J.cena [CZK]	Cena celkem [CZK]	Cennová soustava
<b>Náklady soupisu celkem</b>							<b>861 966,26</b>	
D	HSV		Práce a dodávky HSV				212 426,42	
D			Svislé a kompletní konstrukce				11 268,02	
2	K		Zdivo nosné tl. 500 mm z porobetonových přesných hladkých tvárnic Ytong hmotnosti 300 kg/m <sup>3</sup>	m <sup>3</sup>	1,070	2 863,85	3 084,33	CS URS 2015 01
	PP		Zdivo z porobetonových přesných tvárnic (YTOHG) nosné z tvárnic hladkých selenosi povrchu na terče malované laze, tloušťka zdiva 500 mm, objemová hmotnost 300 kg/m <sup>3</sup>					
	VV		2,14*0,5		1,070			
3	K	R0301	Dodávka sprchových koutů z tvárnic YTOHG na výšku podlaží dle PD	kus	10,000	820,37	8 203,70	
D	6		Úpravy povrchů, podlahy a osazování výtří				68 397,66	
12	K	612325225	Vápenocementová štuková omítka malých ploch do 4,0 m <sup>2</sup> na stěnách	ks	1,000	1 080,78	1 080,78	CS URS 2015 01
	PP		Vápenocementová omítka vnitřní a vnějších ploch stěn a stropů, plochy jednotlivé přes 1,2 m <sup>2</sup>					
13	K		Oprava vnitřní vápenocementové štukové omítky stěn v rozsahu plochy do 50%	m <sup>2</sup>	417,508	102,71	42 882,25	CS URS 2015 01
	PP		Oprava vápenocementové nebo vápenné omítky vnitřních ploch stěn a dveřních, tloušťky do 10 mm stěn, v rozsahu opravné plochy přes 10 do 50%					
	VV		at		417,508			
14	K	622323111	Vápenocementová omítka hladkých vnějších stěn tloušťky do 5 mm nanášená ručně	m <sup>2</sup>	2,880	104,16	299,98	CS URS 2015 01
	PP		Omítka vápenocementová vnějších ploch hladkých stěn, nanášená ručně, nanášená bez rozebrání betonu předklád. tloušťky do 5 mm ručně stěn					
	VV		0,872*10,6+0,6*2*0,15		2,880			
18	K	631312131	Doplnění dosavadních mazání betonem proušmí plochy do 4 m <sup>2</sup> tloušťky přes 80 mm	m <sup>3</sup>	0,200	2 441,92	488,38	CS URS 2015 01
	PP		Doplnění dosavadních mazání betonem proušmí plochy do 4 m <sup>2</sup> tloušťky přes 80 mm					
	VV		0,12		0,200			
19	K	632441111	Poděr anhydritový samonivelační tl. do 20 mm ze suchých směsí	m <sup>2</sup>	96,280	245,05	23 646,27	CS URS 2015 01
	PP		Poděr anhydritový samonivelační ze suchých směsí tloušťky od 10 do 20 mm					

Strana 3 z 22

VV		1,13						
VV		2,91*1,1				3,201		
VV		1,14						
VV		2,34*3,03				7,090		
VV		1,15						
VV		1,83*1,06+0,8*1,33				3,004		
VV		1,16						
VV		0,93*1,23				1,144		
VV		1,03						
VV		7,42*5,27				39,367		
VV		2,05						
VV		1,95*2,0,99*0,1,0,4*0,43				3,629		
VV		2,08						
VV		1,73*2+0,7*0,33				3,691		
VV		2,11						
VV		1,73*2+1,25*0,33				3,873		
VV		2,14						
VV		1,73*2+0,95*0,13+1,18*0,33				3,973		
VV		2,17						
VV		1,73*2+0,95*0,13+1,37*0,33				4,036		
VV		2,20						
VV		2*1,7+0,175*0,95+1,3*0,33				3,995		
VV		2,23						
VV		2*1,7+0,175*0,95+1,3*0,33				3,995		
VV		2,26						
VV		2*1,7+0,175*0,95+1,3*0,33				3,995		
VV		2,29						
VV		2*1,7+0,175*0,95+1,3*0,33				3,995		
VV		2,33						
VV		2*1,93+1,05*0,175				3,676		
VV		2,36						
VV		2*1,89+1,05*0,175				3,596		
VV		Součet				96,260		
D	9		Ostatní konstrukce a práce, bourání				80 855,01	
20	K		Lešení pomocné pro objekty pozemních staveb s lešňovou podlahou v do 3,5 m zatížení do 150 kg/m <sup>2</sup>	m <sup>2</sup>	614,156	33,94	20 841,45	CS URS 2015 01
	PP		Lešení pomocné pracovní pro objekty pozemních staveb pro zatížení do 150 kg/m <sup>2</sup> , o výšce lešňové podlahy přes 1,9 do 3,5 m					
	VV		Strop					
	VV		1,10					
	VV		5,71*8,4			47,964		
	VV		1,11					
	VV		5,55*5,8			32,190		
	VV		1,12					

Strana 4 z 22

VV	10,5,25-1,38*3,45	43,014
VV	2,12	
VV	2,94-1,17	1,201
VV	2,14	
VV	2,34-1,03	7,090
VV	2,15	
VV	1,82-1,06-0,8-1,23	3,004
VV	2,16	
VV	0,93-1,22	1,144
VV	2,02	
VV	39,22-39	93,927
VV	2,05	
VV	1,95-2-0,99-0,1-0,4-0,41	3,629
VV	2,08	
VV	1,72-2-0,7-0,33	3,691
VV	2,11	
VV	1,73-2-1,25-0,33	3,873
VV	2,14	
VV	1,73-2-0,95-0,33-1,18-0,33	3,973
VV	2,17	
VV	1,73-2-0,95-0,33-1,37-0,33	4,036
VV	2,20	
VV	2-1,7-0,175-0,95-1,3-0,33	3,995
VV	2,23	
VV	2-1,7-0,175-0,95-1,3-0,33	3,995
VV	2,26	
VV	2-1,7-0,175-0,95-1,3-0,33	3,995
VV	2,29	
VV	2-1,7-0,175-0,95-1,3-0,33	3,995
VV	2,33	
VV	2-1,93-1,05-0,175	3,676
VV	2,36	
VV	2-1,89-1,05-0,175	3,596
VV	2,04	
VV	12,05-4,36-2-0,51	7,938
VV	2,06	
VV	16,46-3,25	20,995
VV	2,07	
VV	12,05-4,36	8,938
VV	2,09	
VV	16,33-3,25	19,923
VV	2,10	
VV	12,38-4,43	10,543
VV	2,12	

Strana 5 z 22

VV	16,4-3,25	20,800						
VV	2,13							
VV	12,38-4,5	10,710						
VV	2,15							
VV	16,5-3,25	21,125						
VV	2,16							
VV	12,38-4,5	10,710						
VV	2,18							
VV	16,5-3,25	21,125						
VV	2,19							
VV	12,38-4,4	10,472						
VV	2,21							
VV	16,4-3,25	20,800						
VV	2,22							
VV	12,38-4,4	10,472						
VV	2,24							
VV	16,4-3,25	20,800						
VV	2,25							
VV	12,38-4,4	10,472						
VV	2,27							
VV	16,4-3,25	20,800						
VV	2,28							
VV	12,38-4,4	10,472						
VV	2,30							
VV	16,4-3,25	20,800						
VV	2,32							
VV	12,05-4,2	8,610						
VV	2,34							
VV	16,3-3,25	20,475						
VV	2,35							
VV	12,05-4,25	8,713						
VV	2,37							
VV	16,3-3,25	20,475						
VV	Meziosočet	614,156						
21	R	Vyčistění budov bytové a občanské výstavby při výšce podlaží do 4 m včetně sudov nebo objektů pro prodeje na uzavřeném bytovém nebo občanské výstavby - zamatění a umytí podlah, dlažeb, obkládů, schodů v místnostech, chodbách a schodištích, vyčistění a umytí oken, dveří s rámy, zábrunní, umytí a vyčistění jiných zasklených a natíraných ploch a zařizovacích předmětů, při světle výšce podlaží do 4 m	m2	1 200,000	49,45	59 340,00	CS URS 2015 01	
28	K	R0902	Odstranění podezdívky sprch. koutů dle PD	ks	11,000	60,96	670,56	
VV			11		11,000			
D	997	Přesun sutě					28 063,18	
29	K	997006512	Vodorovné doprava sutě s naložením a složením na skládku do 1 km	t	52,102	83,72	4 361,98	CS URS 2015 01
30	K		Příplatek k vodorovnému přemístění sutě na skládku ZKD 1 km přes 1 km	t	52,102	7,76	404,31	CS URS 2015 01

Strana 6 z 22

PP		Podrobná doprava suti na skládku a nasazením na dopravu prostředek a účelem Připravení k ceně za každý metr					
31	K	997013112	Vystroušením dopravní suti a vybraných hmot pro budovy v do 12 m s použitím mechanizace	1	52,102	191,30	9 967,11 CS URS 2015 01
PP		Instalování dopravní a vybraných hmot vodorovně do 10 m souběžným použitím mechanizace pro budovy a hmot výšky přes 4 do 12 m					
32	K	997221815	Poplatek za uložení směsného odpadu na skládce	1	52,102	155,84	13 329,78 CS URS 2015 01
PP		Poplatek za uložení směsného odpadu na skládce v blízkosti obytných					
D	998		Přesun hmot				23 842,55
33	K	998011002	Přesun hmot pro budovy ztěžné v do 12 m	1	23,972	994,60	23 842,55 CS URS 2015 01
PP		Přesun hmot pro budovy občanské vybavení, bydlení, výroba a služby s hmotou svislou konstrukcí odstavu v rámci 1.květní nebo kamenné vodorovně dopravní vzdáleností do 100 m pro budovy výšky přes 4 do 12 m					
D	PSV		Práce a dodávky PSV				622 826,24
D	711		Izolace proti vodě, vlhkosti a plynům				31 194,80
34	K	711141559	Provedení izolace proti zemní vlhkosti pásy přitavením vodorovně NAIP	m2	19,319	73,38	2 885,21 CS URS 2015 01
PP		Provedení izolace proti zemní vlhkosti pásy přitavením NAIP na ploše vzhledem k					
VV		2,05*9,59*2			39,319		
35	M	R6282000	hydroizolační pás Elastek 40	m2	22,609	58,60	1 324,69
VV		2,05*9,59			19,660		
VV		19,66*1,15 Přepočtené koeficientem množství			22,609		
36	M	R6283000	hydroizolační pás Elastek 50	m2	22,609	68,90	1 557,76
VV		2,05*9,59			19,660		
VV		19,66*1,15 Přepočtené koeficientem množství			22,609		
37	K	711141559	Provedení izolace proti zemní vlhkosti pásy přitavením svisle NAIP	m2	5,754	83,41	479,94 CS URS 2015 01
PP		Provedení izolace proti zemní vlhkosti pásy přitavením NAIP na ploše vzhledem k					
VV		9,59*0,3*2			5,754		
38	M	R6282000	hydroizolační pás Elastek 40	m2	3,309	58,60	193,91
VV		9,59*0,3			2,877		
VV		2,877*1,15 Přepočtené koeficientem množství			3,309		
39	M	R6283000	hydroizolační pás Elastek 50	m2	3,309	68,90	227,99
VV		9,59*0,3			2,877		
VV		2,877*1,15 Přepočtené koeficientem množství			3,309		
40	K	711193121	Izolace proti zemní vlhkosti na vodorovné ploše stěrkou např. Mapei Mapegem	m2	56,893	104,72	5 937,83 CS URS 2015 01
PP		Izolace proti zemní vlhkosti na vodorovné ploše stěrkou např. Mapei Mapegem					
VV		1,13'					
VV		2,91*1,1			3,201		
VV		1,14'					
VV		2,34*3,03			7,090		
VV		1,15'					
VV		1,83*1,06+0,8*1,33			3,004		
VV		1,16'					
VV		0,93*1,23			1,144		
VV		2,05'					

Strana 7 z 22

VV		1,95*2-0,99*0,1-0,4*0,43			3,629		
VV		2,08'					
VV		1,73*2+0,7*0,33			3,691		
VV		2,11'					
VV		1,73*2+1,25*0,33			3,873		
VV		2,14'					
VV		1,73*2+0,95*0,13+1,18*0,33			3,971		
VV		2,17'					
VV		1,73*2+0,95*0,13+1,37*0,33			4,036		
VV		2,20'					
VV		2*1,7+0,175*0,95+1,3*0,33			3,995		
VV		2,23'					
VV		2*1,7+0,175*0,95+1,3*0,33			3,995		
VV		2,26'					
VV		2*1,7+0,175*0,95+1,3*0,33			3,995		
VV		2,29'					
VV		2*1,7+0,175*0,95+1,3*0,33			3,995		
VV		2,33'					
VV		2*1,93+1,05*0,175			3,676		
VV		2,36'					
VV		2*1,89+1,05*0,175			3,596		
VV		Součet			56,893		
41	K	711193131	Izolace proti zemní vlhkosti na svislé ploše těsnicí stěrkou např. Mapei Mapegem	m2	80,475	134,46	10 820,67 CS URS 2015 01
PP		Izolace proti zemní vlhkosti na svislé ploše těsnicí stěrkou např. Mapei Mapegem					
VV		1,13'					
VV		(2,91+1,1-2,91+1,1)*0,15			1,203		
VV		1,14'					
VV		(2,34+3,03+2,34+3,03)*0,15			1,611		
VV		1,15'					
VV		(1,83+1,06+1,06)*0,15+(0,8+1,33+1,33)*2			7,513		
VV		1,16'					
VV		(0,93+1,23+0,93+1,23)*0,15			0,648		
VV		2,05'					
VV		(0,99+0,95+0,99)*2+(0,96+1,45+0,3+0,45+0,3+1,15+0,95+0,99+0,1+0,6)*0,15			6,768		
VV		2,08'					
VV		(0,85+0,95+0,85)*2+(0,72+0,95+1,72+2,33+0,4+1+0,1+0,6)*0,15			6,293		
VV		2,11'					
VV		(0,85+0,95+0,85)*2+(0,72+0,95+1,72+2,33+0,4+1+0,1+0,6)*0,15			6,293		
VV		2,14'					
VV		(0,85+0,95+0,85)*2+(0,72+0,95+1,72+2,33+0,4+1+0,1+0,6)*0,15			6,293		
VV		2,17'					
VV		(0,85+0,95+0,85)*2+(0,72+0,95+1,72+2,33+0,4+1+0,1+0,6)*0,15			6,293		
VV		2,20'					
VV		(0,85+0,95+0,85)*2+(0,72+0,95+1,72+2,33+0,4+1+0,1+0,6)*0,15			6,293		

Strana 8 z 22

VV		2,23					
VV		$(0,45-0,95-0,85)^2+0,72+0,95+1,72-2,33-0,4+1+0,1+0,6^2+0,15$			6,293		
VV		2,26					
VV		$10,85+0,95+0,85^2+0,72+0,95+1,72-2,33-0,4+1+0,6^2+0,15$			6,293		
VV		2,29					
VV		$(0,45-0,95-0,85)^2+0,72+0,95+1,72-2,33-0,4+1+0,6^2+0,15$			6,293		
VV		2,32					
VV		$10,85+0,95+0,85^2+1,08+2+1,75+0,95+0,7+0,1+0,6^2+0,15$			6,193		
VV		2,36					
VV		$(0,45+0,95-0,85)^2+1,08+2+1,71+0,95+0,7+0,1+0,6^2+0,15$			6,193		
VV		Součet			80,475		
42	K	R71101	D-16 rohových pogumovaných pásek např. Mapei Mapeband	m	173,270	39,12	6 780,06
PP		0-16 rohových pogumovaných pásek např. Mapei Mapeband					
VV		1,13					
VV		$(2,91+1,3+2,91+1,3)+0,6+0,6$			6,620		
VV		1,14					
VV		$(2,34+3,03+2,34+3,03)+0,6+0,6$			10,640		
VV		1,15					
VV		$11,83+1,06+1,06+10,8+1,33+1,33+0,6+0,6+2+2$			10,210		
VV		1,16					
VV		$10,93+1,23+0,93+1,23+0,6$			3,720		
VV		2,05					
VV		$0,99+0,95+0,99+0,96+1,45+0,3+0,45+0,3+1,15+0,95+0,99+0,1+0,6+(2*2)$			12,980		
VV		2,08					
VV		$0,99+0,95+0,99+0,96+1,45+0,3+0,45+0,3+1,15+0,95+0,99+0,1+0,6+(2*2)$			12,980		
VV		2,11					
VV		$0,99+0,95+0,99+0,96+1,45+0,3+0,45+0,3+1,15+0,95+0,99+0,1+0,6+(2*2)$			12,980		
VV		2,14					
VV		$0,99+0,95+0,99+0,96+1,45+0,3+0,45+0,3+1,15+0,95+0,99+0,1+0,6+(2*2)$			12,980		
VV		2,17					
VV		$0,99+0,95+0,99+0,96+1,45+0,3+0,45+0,3+1,15+0,95+0,99+0,1+0,6+(2*2)$			12,980		
VV		2,20					
VV		$0,99+0,95+0,99+0,96+1,45+0,3+0,45+0,3+1,15+0,95+0,99+0,1+0,6+(2*2)$			12,980		
VV		2,23					
VV		$0,99+0,95+0,99+0,96+1,45+0,3+0,45+0,3+1,15+0,95+0,99+0,1+0,6+(2*2)$			12,980		
VV		2,26					
VV		$0,99+0,95+0,99+0,96+1,45+0,3+0,45+0,3+1,15+0,95+0,99+0,1+0,6+(2*2)$			12,980		
VV		2,29					
VV		$0,99+0,95+0,99+0,96+1,45+0,3+0,45+0,3+1,15+0,95+0,99+0,1+0,6+(2*2)$			12,980		
VV		2,33					
VV		$0,85+0,95+0,85+1,08+2+1,75+0,95+0,7+0,1+0,6+(2*2)$			12,630		
VV		2,36					
VV		$0,85+0,95+0,85+1,08+2+1,75+0,95+0,7+0,1+0,6+(2*2)$			12,630		
VV		Součet			173,270		

Strana 9 z 22

43	K	998711202	Přesun hmot procentní pro izolace proti vodě, vlhkosti a plynům v objektech v do 12 m	%	966,522	1,00	966,52 (CS ÚRS 2015 01)
PP		Přesun hmot pro izolace proti vodě, vlhkosti a plynům stanovený procentní sazbou z ceny vodorovná doprava vzdálenost do 50 m v objektech výšky přes 6 do 12 m					
D	763	Konstrukce suché výstavby				9 392,66	
44	K	763131311	SDK podhled deska 1xA 12,5 bez T1 dřevnatá dřevěná spodní kce	m <sup>2</sup>	19,100	-484,34	9 250,89 (CS ÚRS 2015 01)
PP		Podhled ze sadrokartonových desek dřevěná spodní konstrukce dřevnatá z latí 10 x 50 mm jednoduše optalována deskou standardu k, tl. 12,5 mm, bez T1					
VV		1,11					
VV		19,1		19,100			
45	K	998763402	Přesun hmot procentní pro sádkartonové konstrukce v objektech v do 12 m	%	93,396	1,52	141,97 (CS ÚRS 2015 01)
PP		Přesun hmot pro konstrukce montované z desek státně stanovený procentní sazbou z ceny vodorovná doprava vzdálenost do 50 m v objektech výšky přes 6 do 12 m					
D	764	Konstrukce klempířské				13 522,10	
46	K	764001821	Demontáž krytiny ze svitků nebo tabulí do suti	m <sup>2</sup>	1,200	45,92	55,10 (CS ÚRS 2015 01)
PP		Demontáž klempířských konstrukcí krytiny ze svitků nebo tabulí do suti					
VV		0,62		1,200			
48	K	764004801	Demontáž podokapního žlabu do suti	m	20,000	24,11	482,20 (CS ÚRS 2015 01)
PP		Demontáž klempířských konstrukcí žlabu podokapního do suti					
49	K	764004803	Demontáž podokapního žlabu k dalšímu použití	m	15,000	31,38	470,70 (CS ÚRS 2015 01)
PP		Demontáž klempířských konstrukcí žlabu podokapního k dalšímu použití					
50	K	764501103	Montáž žlabu podokapního půlkruhového vč. příslušenství	m	15,000	102,68	1 540,20 (CS ÚRS 2015 01)
PP		Montáž žlabu podokapního půlkruhového žlabu					
51	K	764511502	Žlab podokapní půlkruhový z Pz s povrchovou úpravou rš 330 mm	m	20,000	459,31	9 186,20 (CS ÚRS 2015 01)
PP		Žlab podokapní z pozinkovaného plechu s povrchovou úpravou včetně náků a čepů půlkruhový rš 330 mm					
52	K	764518622	Svody kruhové včetně objímek, kolien, odskoků z Pz s povrchovou úpravou průměru 100 mm	m	2,500	606,93	1 517,33 (CS ÚRS 2015 01)
PP		Svod z pozinkovaného plechu s upraveným povrchem včetně objímek, kolien a odskoků kruhový, průměru 100 mm					
55	K	998764202	Přesun hmot procentní pro konstrukce klempířské v objektech v do 12 m	%	173,317	1,56	270,37 (CS ÚRS 2015 01)
PP		Přesun hmot pro konstrukce klempířské stanovený procentní sazbou z ceny vodorovná doprava vzdálenost do 50 m v objektech výšky přes 6 do 12 m					
D	766	Konstrukce truhlářské				1 191,98	
57	K	766421821	Demontáž truhlářského obložení podhledů	m <sup>2</sup>	16,500	63,75	1 051,88 (CS ÚRS 2015 01)
PP		Demontáž obložení podhledů					
VV		1,11					
VV		16,5		16,500			
70	K	998766202	Přesun hmot procentní pro konstrukce truhlářské v objektech v do 12 m	%	1 400,956	0,10	140,10 (CS ÚRS 2015 01)
PP		Přesun hmot pro konstrukce truhlářské stanovený procentní sazbou z ceny vodorovná doprava vzdálenost do 50 m v objektech výšky přes 6 do 12 m					
D	767	Konstrukce zámečnické				101 489,04	
73	K	R76702	M-D exteriérová čističí rehož	m <sup>2</sup>	3,060	7 662,87	23 448,38
VV		1,30					
VV		1,8*0,8		1,440			

Strana 10 z 22

VV		1,18					
VV		1,80,9			1,620		
VV		Součet			3,060		
74	K	076/03	M-D požárního šelblu 5,5 m	ks	1,000	20 000,00	20 000,00
75	K	076/04	M-D bezpečnostní zamykací klíč do SDR	mř	14,850	2 658,39	37 000,09
VV		3,22,7			14,850		
79	K	998767201	Přesah hrací procentní pro zásečnické lomůvky v objektech v. do 12 m	%	5 202,650	0,20	1 040,57 (CS ÚRS 2015 01)
VV			Přesah hrací pro zásečnické kamínky s roztečí 100 mm, s výškou 100 mm, s roztečí 100 mm, s výškou 100 mm				
D	771		Podlahy z dlaždic				95 069,63
80	K	771473112	Montáž soklíků z dlaždic keramických lepených rovinných v. do 90 mm	m	267,000	58,37	15 951,39 (CS ÚRS 2015 01)
FF			Montáž soklíků z dlaždic keramických lepených standardem lapidum rovných výšky přík 85 do 90 mm				
VV		267			267,000		
81	M	0597610701	soklíky - napeřání prsty z běžných kusa dlažby Rako Lucie, výška soklu 80 mm	m	267,000	35,05	4 018,35
VV			nutné počítat s obvyklým přeřezem, uvedena čistá délka soklu		267,000		
84	K	076/05	Demontáž podlah z dlaždic keramických kládených do malty	m2	96,260	49,81	4 794,71 (CS ÚRS 2015 01)
FF			Demontáž podlah z dlaždic keramických kládených do malty				
VV		1,03					
VV		7,47*5,27			39,367		
VV		1,13					
VV		2,91*1,1			3,201		
VV		1,14					
VV		2,34*3,03			7,090		
VV		1,15					
VV		1,83*1,06+0,8*1,33			3,004		
VV		1,16					
VV		0,93*1,23			1,144		
VV		2,05					
VV		1,95*2-0,99*0,1-0,4*0,43			3,629		
VV		2,08					
VV		1,73*2+0,7*0,33			3,691		
VV		2,11					
VV		1,73*2+1,25*0,33			3,871		
VV		2,14					
VV		1,73*2+0,95*0,13+1,18*0,33			3,973		
VV		2,17					
VV		1,73*2+0,95*0,13+1,37*0,33			4,036		
VV		2,20					
VV		2*1,7+0,175*0,95+1,3*0,33			3,995		
VV		2,23					
VV		2*1,7+0,175*0,95+1,3*0,33			3,995		
VV		2,26					
VV		2*1,7+0,175*0,95+1,3*0,33			3,995		

Strana 11 z 22

VV		2,29					
VV		2*1,7+0,175*0,95+1,3*0,33			3,995		
VV		2,33					
VV		2*1,93-1,05*0,175			3,676		
VV		2,36					
VV		2*1,89-1,05*0,175			3,596		
VV		Součet			96,260		
85	K	076/06	Montáž podlah keramických režných hladkých lepených flexibilním lepidlem do 12 ks/m2	m2	146,390	262,68	38 453,73 (CS ÚRS 2015 01)
FF			Montáž podlah z dlaždic keramických lepených flexibilním lepidlem režných nebo glazovaných hladkých přík 9 do 12 ks/m2 vč. schodiš				
VV		1,03					
VV		7,47*5,27			39,367		
VV		1,13					
VV		5,35*9,37			50,130		
VV		1,13					
VV		2,91*1,1			3,201		
VV		1,14					
VV		2,34*3,03			7,090		
VV		1,15					
VV		1,83*1,06+0,8*1,33			3,004		
VV		1,16					
VV		0,93*1,23			1,144		
VV		2,05					
VV		1,95*2-0,99*0,1-0,4*0,43			3,629		
VV		2,08					
VV		1,73*2+0,7*0,33			3,691		
VV		2,11					
VV		1,73*2+1,25*0,33			3,873		
VV		2,14					
VV		1,73*2+0,95*0,13+1,18*0,33			3,973		
VV		2,17					
VV		1,73*2+0,95*0,13+1,37*0,33			4,036		
VV		2,20					
VV		2*1,7+0,175*0,95+1,3*0,33			3,995		
VV		2,23					
VV		2*1,7+0,175*0,95+1,3*0,33			3,995		
VV		2,26					
VV		2*1,7+0,175*0,95+1,3*0,33			3,995		
VV		2,29					
VV		2*1,7+0,175*0,95+1,3*0,33			3,995		
VV		2,33					
VV		2*1,93-1,05*0,175			3,676		
VV		2,36					
VV		2*1,89-1,05*0,175			3,596		

Strana 12 z 22

VV		Součet		146,290			
86	M	059/610/00	obložba keramická v celkové hladině 250 Kč/m <sup>2</sup> - napp. - Auto Lucie - rozměr 30 x 30 x 0,8 cm	m <sup>2</sup>	161,029	151,71	24 429,71
VV			146,390 l. l. Přepočtené koeficientem množství		161,029		
88	K	271591111	Podlahy penetrační podkladu	m <sup>2</sup>	146,190	22,30	3 264,50 (CS ÚRS 2015 01)
PP			Podlahy - ostatní práce podlahové podkladu				
90	K	098/71202	Přesun hmot procentní pro podlahy z dlaždic v objektech v do 12 m	%	2 944,692	1,30	4 817,84 (CS ÚRS 2015 01)
PP			Přesun hmot pro podlahy z dlaždic (stejnou procentní sazbu v číselném výrazu - uplatňovat na 50 m <sup>2</sup> v objektech výšky přes 6 do 12 m.				
D		276	Podlahy povlakové				172 811,89
92	K	776511620	Demontáž lepených povlakových podlah s podlažkou ručně	m <sup>2</sup>	658,912	14,69	9 679,42 (CS ÚRS 2015 01)
PP			Odstavení povlakových podlah lepených ručně s podlažkou				
VV			1,05				
VV			17,47*5,27*172		21,480		
VV			1,04				
VV			33,49*2,39		80,041		
VV			1,11				
VV			5,35*9,32		50,130		
VV			2,02				
VV			39,3*2,39		93,927		
VV			3,01 schodičový koberec				
VV			1,52,95+1,82,95+1,570,111+1,570,1811		12,655		
VV			3,02				
VV			24,9*2,39		59,511		
VV			2,04				
VV			(2,05*4,36*2*0,5)		7,938		
VV			2,06				
VV			16,46*3,25)		20,995		
VV			2,07				
VV			(2,05*4,36)		8,938		
VV			2,09				
VV			16,13*3,25)		19,923		
VV			2,10				
VV			(2,38*4,43)		10,543		
VV			2,12				
VV			16,4*3,25)		20,800		
VV			2,13				
VV			(2,38*4,5)		10,710		
VV			2,15				
VV			16,5*3,25)		21,125		
VV			2,16				
VV			(2,38*4,5)		10,710		
VV			2,18				
VV			16,5*3,25)		21,125		

Strana 13 z 22

VV			2,19				
VV			(2,38*4,4)		10,472		
VV			2,21				
VV			16,4*3,25)		20,800		
VV			2,22				
VV			(2,38*4,4)		10,472		
VV			2,24				
VV			16,4*3,25)		20,800		
VV			2,25				
VV			(2,38*4,4)		10,472		
VV			2,27				
VV			16,4*3,25)		20,800		
VV			2,28				
VV			(2,38*4,4)		10,472		
VV			2,30				
VV			16,4*3,25)		20,800		
VV			2,32				
VV			(2,05*4,2)		8,610		
VV			2,34				
VV			16,3*3,25)		20,475		
VV			2,35				
VV			(2,05*4,25)		8,713		
VV			2,37				
VV			16,3*3,25)		20,475		
VV			Součet		658,912		
93	K	059/610/00	Lepení pásů povlakových podlah textilních	m <sup>2</sup>	569,647	95,00	54 116,47 (CS ÚRS 2015 01)
PP			Položení povlakových podlah textilních lepení pásů				
VV			1,04				
VV			33,49*2,39		80,041		
VV			2,02				
VV			39,3*2,39		93,927		
VV			3,02				
VV			24,9*2,39		59,511		
VV			2,04				
VV			(2,05*4,36*2*0,5)		7,938		
VV			2,06				
VV			16,46*3,25)		20,995		
VV			2,07				
VV			(2,05*4,36)		8,938		
VV			2,09				
VV			16,13*3,25)		19,923		
VV			2,10				
VV			(2,38*4,43)		10,543		
VV			2,12				

Strana 14 z 22

VV	16,4*3,25)		20,800				
VV	2,17						
VV	(2,38*4,4)		10,472				
VV	2,15						
VV	16,5*3,25)		21,125				
VV	2,16						
VV	(2,38*4,4)		10,472				
VV	2,18						
VV	16,5*3,25)		21,125				
VV	2,19						
VV	(2,38*4,4)		10,472				
VV	2,21						
VV	16,4*3,25)		20,800				
VV	2,22						
VV	(2,38*4,4)		10,472				
VV	2,24						
VV	16,4*3,25)		20,800				
VV	2,25						
VV	(2,38*4,4)		10,472				
VV	2,27						
VV	16,4*3,25)		20,800				
VV	2,28						
VV	(2,38*4,4)		10,472				
VV	2,30						
VV	16,4*3,25)		20,800				
VV	2,32						
VV	(2,05*4,2)		8,610				
VV	2,34						
VV	16,3*3,25)		20,475				
VV	2,35						
VV	(2,05*4,25)		8,713				
VV	2,37						
VV	16,3*3,25)		20,475				
VV	Součet		569,647				
94	M	202000	labelec zátěžový, šířka 4 m	m <sup>2</sup>	598,129	724,00	74 168,00   CS URS 2015 01
VV			569,647*1,05 Přepočtené koeficientem množství		598,129		
95	K	077601	M+Osobitá textilních lepením v 0,1 m	m	520,000	59,00	30 680,00
96	K	213701	Přesun hmot procentní pro podlahy poplakové v objektech v do 12 m	%	2 084,000	2,00	4 168,00   CS URS 2015 01
PP			Přesun hmot pro podlahy poplakové státními průnormy sádkami z ceny vnitřní dopravní vzdálenosti do 30 m v objektech výška plus 8 do 12 m				
D	781		Dokončovací práce - obklady				122 767,58
97	K	202000	Demontáž obkladů z dlaždic keramických hladkých do malty	m <sup>2</sup>	253,193	18,95	4 798,01   CS URS 2015 01
PP			Demontáž obkladů z dlaždic keramických hladkých do malty				

Strana 15 z 22

VV	1,13						
VV	(2,91+1,1+2,91+1,1+0,9+0,2)*1,4		8,988				
VV	1,14						
VV	(2,34+3,03+2,34+3,03+0,95+0,9)*1,4		12,446				
VV	1,15						
VV	(1,83+1,06+1,06+1,03+0,6+0,6)*1,4+(1,33+1,33+0,8)*2,15		12,731				
VV	1,16						
VV	(0,93+1,23+0,93+1,23)*2,15+0,6*2		8,088				
VV	2,05						
VV	(1,52+0,43+0,25+0,145+0,185+1,43+1,95+0,95+0,99+0,1+0,99+0,95)*2		19,780				
VV	2,08						
VV	(1,73+1,73+0,95+0,75+0,85+0,1+0,95+2+0,5)*2		19,120				
VV	2,11						
VV	(2*2+1,25+0,33+0,33+1,85+0,1+0,85+0,75+0,5)*2		19,920				
VV	2,14						
VV	(1,73+1,73+0,95+0,75+0,85+0,1+0,95+2+0,5)*2		19,120				
VV	2,17						
VV	(2*2+1,25+0,33+0,33+1,85+0,1+0,85+0,75+0,5)*2		19,920				
VV	2,20						
VV	(1,7*2+1,3+0,33+0,33+1,85+0,1+0,85+0,75+0,5)*2		18,820				
VV	2,23						
VV	(1,7*2+1,3+0,33+0,33+1,85+0,1+0,85+0,75+0,5)*2		18,820				
VV	2,26						
VV	(1,7*2+1,3+0,33+0,33+1,85+0,1+0,85+0,75+0,5)*2		18,820				
VV	2,29						
VV	(1,7*2+1,3+0,33+0,33+1,85+0,1+0,85+0,75+0,5)*2		18,820				
VV	2,33						
VV	(1,75+2+2+2+0,1+0,85+0,75)*2		18,900				
VV	2,36						
VV	(1,75+2+2+2+0,1+0,85+0,75)*2		18,900				
VV	Součet		253,193				
98	K	202000	Montáž obkladů vnitřních keramických hladkých do 22 ks/m <sup>2</sup> lepených standardním lepidlem	m <sup>2</sup>	253,193	287,51	72 795,52   CS URS 2015 01
PP			Montáž obkladů vnitřních stěn z dlaždic keramických lepených standardním lepidlem režných nebo glazovaných hladkých do 22 ks/m <sup>2</sup>				
VV	1,13						
VV	(2,91+1,1+2,91+1,1+0,9+0,2)*1,4		8,988				
VV	1,14						
VV	(2,34+3,03+2,34+3,03+0,95+0,9)*1,4		12,446				
VV	1,15						
VV	(1,83+1,06+1,06+1,03+0,6+0,6)*1,4+(1,33+1,33+0,8)*2,15		12,731				
VV	1,16						
VV	(0,93+1,23+0,93+1,23)*2,15+0,6*2		8,088				
VV	2,05						
VV	(1,52+0,43+0,25+0,145+0,185+1,43+1,95+0,95+0,99+0,1+0,99+0,95)*2		19,780				

Strana 16 z 22

VV		2,08							
VV		$(1,73+1,73+0,95+0,75+0,85+0,1+0,95+2+0,5)^2$						19,120	
VV		2,17							
VV		$(1,73+1,25+0,33+0,33+1,85+0,1+0,85+0,75+0,5)^2$						19,920	
VV		2,14							
VV		$(1,73+1,73+0,95+0,75+0,85+0,1+0,95+2+0,5)^2$						19,120	
VV		2,17							
VV		$(2,2+1,25+0,33+0,33+1,85+0,1+0,85+0,75+0,5)^2$						19,920	
VV		2,20							
VV		$(1,7^2+1,3+0,33+0,33+1,85+0,1+0,85+0,75+0,5)^2$						18,820	
VV		2,23							
VV		$(1,7^2+1,3+0,33+0,33+1,85+0,1+0,85+0,75+0,5)^2$						18,820	
VV		2,26							
VV		$(1,7^2+1,3+0,33+0,33+1,85+0,1+0,85+0,75+0,5)^2$						18,820	
VV		2,29							
VV		$(1,7^2+1,3+0,33+0,33+1,85+0,1+0,85+0,75+0,5)^2$						18,820	
VV		2,33							
VV		$(1,75+2+2+0,1+0,85+0,75)^2$						18,900	
VV		2,36							
VV		$(1,75+2+2+0,1+0,85+0,75)^2$						18,900	
VV		Součet						253,193	
99	M	597610711	obkládačky keramické - v cenové hladině 250 Kč/m <sup>2</sup> - např. Rialto Lucie - rozměr 20 x 25 x 0,7 cm	m <sup>2</sup>	278,512	151,71		42 253,10	
VV			253,193*1,1 Přepočtené koeficientem množství		278,512				
100	K	998781202	Přesun hmot. procentní pro obklady keramické v objektech v do 12 m	%	1 947,299	1,50		2 920,95	CS ÚRS 2015 01
PP			Přesun hmot. pro obklady keramické stavební procentní sadbu z ceny vodotěsné dopravní vzdálenosti do 50 m - objektech výšky přes 6 do 12 m						
D	ZBA		Dokončovací práce - malby a tapety					75 386,36	
101	K	998781202	Zakrytí vnitřních ploch,oken, dveří v místnostech výšky do 3,80 m	m <sup>2</sup>	1 200,000	0,20		240,00	CS ÚRS 2015 01
PP			Zakrytí namalovaných ploch (materiál ve specifikaci včetně podkladního ostrýho tvrdých ploch např. stěn,oken, dveří v místnostech výšky do 3,80						
102	M	581248440	Jalozie pro malířské potřeby zakrývání, PG 4021-20, 25u, 4 x 5 m	m <sup>2</sup>	1 312,500	0,40		787,50	CS ÚRS 2015 01
VV			1250*1,05 Přepočtené koeficientem množství		1 312,500				
103	K	784181121	Hlubňová jednonásobná penetrace podkladu v místnostech výšky do 3,80 m	m <sup>2</sup>	2 334,658	7,58		17 896,71	CS ÚRS 2015 01
PP			Penetrace podkladu jednonásobná železná - v místnostech výšky do 3,80 m						
104	K	784221101	Dvojnásobné bílé malby ze směsi za sucha dobře oteruvzdorných v místnostech do 3,80 m	m <sup>2</sup>	2 334,658	24,27		56 662,15	CS ÚRS 2015 01
PP			Malby z malířských směsí oteruvzdorných za sucha dvojnásobné, bílé za sucha oteruvzdorné dobře v místnostech výšky do 3,80 m						
VV			1,04						
VV			$(33,49+33,49+0,25+14)^2 \cdot 9 \cdot 1^2 \cdot 12 \cdot 2^2 \cdot 2 \cdot 0,7 \cdot 0,5 \cdot 0,5 \cdot 0,1 \cdot 2^2$					170,232	
VV			1,10						
VV			$(5,71+8,4+8,4)^2 \cdot 2,9 \cdot 2,39^2 \cdot 5 \cdot 1,88^2 \cdot 3 \cdot 0,7^2 \cdot 1,78^2 \cdot 1,46^2$					48,182	
VV			1,11						
VV			$(5,59+5,8)^2 \cdot 2,9 \cdot 1,78^2 \cdot 1,46^2 \cdot (3,56+3,56+5,35)^2 \cdot 15 \cdot 1,78^2 \cdot 1,46 \cdot 0,9^2$					50,125	
VV			1,12						

Strana 17 z 22

VV			$(3,47+3,45+1,88+3,6+0,1+2,85+0,8+0,8+3,59+2,88+2,88+0,1+1,66)^2 \cdot 9$					81,374	
VV			1,13						
VV			$(2,91+1,1+2,91+1,1)^2 \cdot (2,9+1,4)$					32,038	
VV			1,14						
VV			$(2,34+3,03+2,34+3,03)^2 \cdot (2,9+1,4)$					16,110	
VV			1,15						
VV			$(1,83+1,06+1,06+1,03)^2 \cdot (2,9+1,4) \cdot (1,33+1,33+0,8)^2 \cdot (2,9+2,15)$					10,065	
VV			1,16						
VV			$(0,93+1,23+0,93+1,23)^2 \cdot (2,9+2,15)$					3,240	
VV			2,02						
VV			$(39,3+2,39+39,3+2,39)^2 \cdot 2,9+0,4^2 \cdot 1,78 \cdot 1,46 \cdot 0,9^2 \cdot 12 \cdot 2 \cdot 0,08^2 \cdot 1,45^2$					220,143	
VV			2,05						
VV			$(1,52+0,43+0,23+0,145+0,185+1,43+1,95+0,95+0,95)^2 \cdot (2,9+2)$					7,029	
VV			2,08						
VV			$(1,73+1,73+0,95+0,95+2+0,5)^2 \cdot (2,9+2)$					7,074	
VV			2,11						
VV			$(2+1,25+0,33+0,33+1,85+0,5)^2 \cdot (2,9+2)$					7,434	
VV			2,14						
VV			$(1,73+1,73+0,95+0,95+2+0,5)^2 \cdot (2,9+2)$					7,074	
VV			2,17						
VV			$(2^2+1,25+0,33+0,33+1,85+0,5)^2 \cdot (2,9+2)$					7,434	
VV			2,20						
VV			$(1,7^2+1,3+0,33+0,33+1,85+0,5)^2 \cdot (2,9+2)$					6,939	
VV			2,23						
VV			$(1,7^2+1,3+0,33+0,33+1,85+0,5)^2 \cdot (2,9+2)$					6,939	
VV			2,26						
VV			$(1,7^2+1,3+0,33+0,33+1,85+0,5)^2 \cdot (2,9+2)$					6,939	
VV			2,29						
VV			$(1,7^2+1,3+0,33+0,33+1,85+0,5)^2 \cdot (2,9+2)$					6,939	
VV			2,33						
VV			$(1,75+2+2)^2 \cdot (2,9+2)$					6,975	
VV			2,36						
VV			$(1,75+2+2)^2 \cdot (2,9+2)$					6,975	
VV			3,01						
VV			$(1,85+1,85+2,95+1)^2 \cdot 3,1+(3^2+1,872)^2+(2,9^2+2,07^2+1,9)^2+4,3^2+2+1,5^2+1,8^2$					58,737	
VV			2,04						
VV			$(2,05+4,36+2,05+4,36)^2 \cdot 2,9 \cdot 1^2 \cdot 1,2^2 \cdot 56 \cdot 0,6^2+0,7^2 \cdot 2$					33,706	
VV			2,06						
VV			$(6,46+3,25+6,46+3,25)^2 \cdot 2,9 \cdot 1,2^2 \cdot 56 \cdot 1,78^2 \cdot 1,46^2$					48,048	
VV			2,07						
VV			$(2,05+4,36+2,05+4,36)^2 \cdot 2,9 \cdot 1^2 \cdot 1,2^2 \cdot 56 \cdot 0,6^2+0,7^2 \cdot 2$					33,706	
VV			2,09						
VV			$(6,13+3,25+6,13+3,25)^2 \cdot 2,9 \cdot 1,2^2 \cdot 56 \cdot 1,78^2 \cdot 1,46^2$					46,134	
VV			2,10						

Strana 18 z 22



VV	(2,38+4,43+2,38+4,43)/2,9 1'2 1,2'2,56 0,6'2+0,7'2'2	36,026
VV	2,12	
VV	(6,4+3,25+6,4+3,25)/2,9 1,2'2,56 1,78'1,46'2	47,700
VV	2,12	
VV	(2,38+4,5+7,38+6,5)/2,9 1'2 1,2'2,56 0,6'2+0,7'2'2	36,432
VV	2,15	
VV	(6,5+3,25+6,5+3,25)/2,9 1,2'2,56 1,78'1,46'2	48,280
VV	2,16	
VV	(2,38+4,5+2,38+4,5)/2,9 1'2 1,2'2,56 0,6'2+0,7'2'2	36,432
VV	2,18	
VV	(6,5+3,25+6,5+3,25)/2,9 1,2'2,56 1,78'1,46'2	48,280
VV	2,19	
VV	(2,38+4,4+2,38+4,4)/2,9 1'2 1,2'2,56 0,6'2+0,7'2'2	35,851
VV	2,21	
VV	(6,4+3,25+6,4+3,25)/2,9 1,2'2,56 1,78'1,46'2	47,700
VV	2,22	
VV	(2,38+4,4+2,38+4,4)/2,9 1'2 1,2'2,56 0,6'2+0,7'2'2	35,851
VV	2,24	
VV	(6,4+3,25+6,4+3,25)/2,9 1,2'2,56 1,78'1,46'2	47,700
VV	2,25	
VV	(2,38+4,4+2,38+4,4)/2,9 1'2 1,2'2,56 0,6'2+0,7'2'2	35,851
VV	2,27	
VV	(6,4+3,25+6,4+3,25)/2,9 1,2'2,56 1,78'1,46'2	47,700
VV	Stěny	
VV	2,28	
VV	(2,38+4,4+2,38+4,4)/2,9 1'2 1,2'2,56 0,6'2+0,7'2'2	35,851
VV	2,30	
VV	(6,4+3,25+6,4+3,25)/2,9 1,2'2,56 1,78'1,46'2	47,700
VV	2,32	
VV	(2,05+4,2+2,05+4,2)/2,9 1'2 1,2'2,56 0,6'2+0,7'2'2	32,778
VV	2,34	
VV	(6,5+3,25+6,5+3,25)/2,9 1,2'2,56 1,78'1,46'2	47,120
VV	2,35	
VV	(2,05+4,25+2,05+4,25)/2,9 1'2 1,2'2,56 0,6'2+0,7'2'2	33,068
VV	2,37	
VV	(6,5+3,25+6,5+3,25)/2,9 1,2'2,56 1,78'1,46'2	47,120
VV	Mezroučel	1 657,211
VV	Strop	
VV	0,03	
VV	11,83'5,35	63,291
VV	1,10	
VV	5,71'8,4	47,964
VV	1,11	
VV	5,55'5,8	32,190

VV	1,12	
VV	10'5,35+1,88'3,45	47,014
VV	1,13	
VV	2,91'1,1	3,201
VV	1,14	
VV	2,34'3,03	7,090
VV	1,15	
VV	1,83'1,06+0,8'1,33	3,004
VV	1,16	
VV	0,93'1,23	1,144
VV	2,02	
VV	39,3'2,39	93,927
VV	2,05	
VV	1,95'2-0,99'0,1-0,4'0,43	3,629
VV	2,08	
VV	1,73'2-0,7'0,33	3,691
VV	2,11	
VV	1,73'2+1,25'0,33	3,873
VV	2,14	
VV	1,73'2-0,65'0,13+1,18'0,33	3,973
VV	2,17	
VV	1,73'2-0,95'0,13+1,37'0,33	4,036
VV	2,20	
VV	2'1,7-0,175'0,95+1,3'0,33	3,995
VV	2,23	
VV	2'1,7-0,175'0,95+1,3'0,33	3,995
VV	2,26	
VV	2'1,7-0,175'0,95+1,3'0,33	3,995
VV	2,29	
VV	2'1,7+0,175'0,95+1,3'0,33	3,995
VV	2,33	
VV	2'1,93-1,05'0,175	3,676
VV	2,36	
VV	2'1,89-1,05'0,175	3,596
VV	2,04	
VV	(2,05+4,36+2'0,5)	7,938
VV	2,06	
VV	(6,46'3,25)	20,995
VV	2,07	
VV	(2,05+4,36)	8,938
VV	2,09	
VV	(6,13'3,25)	19,923
VV	2,10	
VV	(2,38+4,43)	10,543

VV	2.12						
VV	16,4*3,25)		20,800				
VV	2.13						
VV	12,38*4,5)		10,210				
VV	2.15						
VV	16,3*3,25)		21,125				
VV	2.16						
VV	12,38*4,5)		10,710				
VV	2.18						
VV	16,3*3,25)		21,165				
VV	2.19						
VV	12,38*4,4)		10,472				
VV	2.21						
VV	16,4*3,25)		20,800				
VV	2.22						
VV	12,38*4,4)		10,472				
VV	2.24						
VV	16,4*3,25)		20,800				
VV	2.25						
VV	12,38*4,4)		10,472				
VV	2.27						
VV	16,4*3,25)		20,800				
VV	2.28						
VV	12,38*4,4)		10,472				
VV	2.30						
VV	16,4*3,25)		20,800				
VV	2.32						
VV	12,05*4,2)		8,610				
VV	2.34						
VV	16,3*3,25)		20,445				
VV	2.35						
VV	12,05*4,25)		8,711				
VV	2.37						
VV	16,3*3,25)		20,475				
VV	Mezisoučet		877,447				
VV	c1	Součet	2 334,656				
D	M	Práce a dodávky M				10 713,60	
D	Z1-M	Elektromontáže				10 713,60	
105	X	RZ1M01	Bodové osvětlení do SDK podhledu	ks	9,000	187,24	1 685,16
106	X	RZ1M02	Osazení LED pásků oboustranně na dřevěné police 2,2m	ks	9,000	1 003,16	9 028,44
D	HZS	Hodinové zúčtovací sazby				16 000,00	

Strana 21 z 22

107	X	NZ52491	Zednické zapravení a výpomoc	hod	60,000	200,00	16 000,00	C5 URS 2015 01
RP			Hodinové zúčtovací sazby profese PSV zednické výpomocí a pomocné práce PSV dělník zednických výpomocí					

## KRYCÍ LIST SOUPISU

Stavba:

SLZN - Jetětice 113, UZ Červená nad Vltavou - rekonstrukce objektů

Objekt:

02 - Vedlejší budova

ŘSO:

Místo: Jetětice 113, Červená nad Vltavou, okres Písek, 398 48

Zadavatel:

Česká republika - Ministerstvo vnitra, Nad Štolou 936/3, Praha 7, PSČ 170 34

Uchazeč:

Termgas s.r.o.

Projektant:

3 Q PROJECT, s.r.o. Elišino nábřeží 304/17, 500 03 Hradec Králové

Poznámka:

CC-CZ:

Datum: 21.10.2016

IC:

00007064

DIČ:

CZ05007064

IC:

DIČ:

IC:



DIČ:

CZ05007064

Cena bez DPH

78 889,15

DPH základní snížená	Základ daně	Sazba daně	Výše daně
	78 889,15	21,00%	16 566,72
	0,00	15,00%	0,00

Cena s DPH

v CZK

95 455,87

Strana 1 z 9

## REKAPITULACE ČLENĚNÍ SOUPISU PRACÍ

Stavba:

SLZN - Jetětice 113, UZ Červená nad Vltavou - rekonstrukce objektů

Objekt:

02 - Vedlejší budova

Místo:

Jetětice 113, Červená nad Vltavou, okres Písek, 398 48

Datum:

21.10.2016

Zadavatel:

Česká republika - Ministerstvo vnitra, Nad Štolou 936/3, Praha 7, PSČ 170 34

Projektant:

3 Q PROJECT, s.r.o. Elišino nábřeží 304/17, 500 03 H. Králové

Uchazeč:

Termgas s.r.o.

Kód dílu - Popis

Cena celkem [CZK]

Náklady soupisu celkem

78 889,15

HSV - Práce a dodávky HSV

20 336,95

3 - Svislé a kompletní konstrukce

1 963,90

6 - Úpravy povrchů, podlahy a osazování výplní

10 855,80

9 - Ostatní konstrukce a práce, bourání

4 188,60

997 - Přesun sutě

1 765,14

998 - Přesun hmot

1 563,51

PSV - Práce a dodávky PSV

48 552,20

711 - Izolace proti vodě, vlhkosti a plynům

2 868,36

771 - Podlahy z dlaždic

4 833,39

781 - Dokončovací práce - obklady

21 183,60

784 - Dokončovací práce - malby a tapety

19 666,85

HZS - Hodinové zúčtovací sazby

10 000,00

Strana 2 z 9

# SOUPIS PRACÍ

Stavba: SL2N Jetěnice 113, UZ Červená nad Vltavou rekonstrukce objektu

Objekt: 02 - Vedlejší budova

Místo: Jetěnice 113, Červená nad Vltavou okres Písek, 398 48

Datum: 21.10.2016

Zadávatel: Česká republika - Ministerstvo vnitra, Nad Štolou 936/3, Praha 7, PSČ 170 34

Projektant: J Q PRU JEK, a.s.  
Eliška Naběh 1047/1 500 01 H. Králové

Uchazeč: Termgas s.r.o.

PC	Typ	Kód	Popis	m2	Množství	J.cena [CZK]	Cena celkem [CZK]	Cenová soulevo
<b>Náklady soupisu celkem</b>							<b>78 889,15</b>	
D	3	HSV	Práce a dodávky HSV				20 336,95	
D	3		Svislé a kompletní konstrukce				1 963,90	
1	K	34227523	Příčky tl. 150 mm z pórobetonových přesných hladkých překovet objemové hmotnosti 500 kg/m <sup>3</sup>	m <sup>2</sup>	3,550	553,21	1 963,90	CS URS 2015 01
PP			Příčky z pórobetonových přesných překovet (TONG) tloubky, objemové hmotnosti 500 kg/m <sup>3</sup> na tenké maltové spole tloubky příčky 150 mm					
VP			apartmá A (2.02f)					
VP			0,65*2,73		1,775			
VP			apartmá B (2.02f)					
VP			0,65*2,73		1,775			
VP			Součet		3,550			
D	6		Úpravy povrchů, podlahy a osazování vypíní				10 855,80	
2	K	632441111	Penetrace akrylát-silikonová vnitřních stěn nanášená ručně	m <sup>2</sup>	53,558	204,14	1 292,89	CS URS 2015 01
PP			Podlahy a spojovací vnitřních vnitřních ploch penetrace akrylát-silikonová nanášená ručně stěn					
VP			apartmá A (1.03f)					
VP			(0,81*1,49)+(0,81*1,49)/2,54 0,6/2 0,56*0,73		10,075			
VP			apartmá B (1.03f)					
VP			(0,81*1,49)+(0,81*1,49)/2,54 0,6/2 0,56*0,73		10,075			
VP			apartmá A (2.02f)					
VP			(1,9*1,45)+(1,75*1,3)+0,15*0,15/2,73 0,6/2 0,53*0,73		16,704			
VP			apartmá B (2.02f)					
VP			(1,9*1,45)+(1,75*1,3)+0,15*0,15/2,73 0,6/2 0,53*0,73		16,704			
VP			Součet		53,558			
3	K	612325402	Oprava vnitřní vápenocementové hrubé omítky stěn v rozsahu plochy do 30%	m <sup>2</sup>	53,558	142,41	7 427,19	CS URS 2015 01

Strana 3 z 9

PP			Oprava vápenocementové nebo vápenné omítky vnitřních ploch stěn. Hladky do 20 mm stěny, v rozsahu opravované plochy přes 10 do 30%					
VP			62		53,558			
4	K	632441111	Peťer anhydritový samonivelační tl. do 20 mm ze suchých směsí	m <sup>2</sup>	7,880	245,65	1 935,72	CS URS 2015 01
PP			Peťer anhydritový samonivelační ze suchých směsí tloubky od 10 do 20 mm					
VP			61		7,880			
D	9		Ostatní konstrukce a práce, bourání				4 188,60	
5	K	632441111	Lešení pomocné pro objekty pozemních staveb s lešeníovou podlahou v do 3,5 m zatížení do 150 kg/m <sup>2</sup>	m <sup>2</sup>	180,000	9,47	1 704,60	CS URS 2015 01
PP			Lešení pomocné pracovní pro objekty pozemních staveb pro zatížení do 150 kg/m <sup>2</sup> , s výškově lešeníové podlahy přes 1,9 do 3,5 m					
6	K	952901111	Vyčištění budov bytové a občanské výstavby při výšce podlaží do 4 m	m <sup>2</sup>	180,000	13,80	2 484,00	CS URS 2015 01
PP			Vyčištění budov bytové a občanské výstavby před prázdním odstavem budov s výškově lešeníové podlahy - zamoření a umytí podlah, stěn, obkladů, schodů a nástropních, vchodů a schodišťových, výškových a umytí okenní, dveřní zóny, zárubně, umytí a vyčištění jiných zakřivených a natvrzlých ploch a zarovnaných předmetů, při světle výšce podlaží do 4 m					
D	997		Přesun sutě				1 765,14	
7	K	997006512	Vodorovná doprava suti s naložením a složením na skládku do 1 km	t	2,901	83,72	242,87	CS URS 2015 01
PP			Vodorovná doprava suti na skládku s naložením na dopravní prostředek a složením přes 100 m do 1 km					
8	K	997013113	Příplatek k vodorovnému přemístění suti na skládku ZKD 1 km přes 1 km	t	29,010	7,76	225,12	CS URS 2015 01
PP			Vodorovná doprava suti na skládku s naložením na dopravní prostředek a složením. Příplatek k ceně za každý další s opočár 1 km					
VP			2,901*10 Přečtené koeficientem množitvi		29,010			
9	K	997013113	Vnitrostaveništní doprava suti a vyboraných hmot pro budovy v do 12 m s použitím mechanizace	t	2,901	191,30	554,96	CS URS 2015 01
PP			Vnitrostaveništní doprava suti a vyboraných hmot vodorovně do 50 m vruče v použitím mechanizace pro budovy a hale výšky přes 9 do 12 m					
10	K	997013113	Poplatek za uložení směsného odpadu na skládce	t	2,901	255,84	742,19	CS URS 2015 01
PP			Poplatek za uložení stavebního odpadu na skládce skládkových betonových					
D	998		Přesun hmot				1 563,51	
11	K	997013113	Přesun hmot pro budovy zděné v do 12 m	t	1,572	994,60	1 563,51	CS URS 2015 01
PP			Přesun hmot pro budovy občanské výstavby, bydlení, výrobu a služby s rozbou vřivou konstrukcí zděnou z cihel, tvárnice nebo kamenné vodorovné dopravní vzdáleností do 100 m pro budovy výšky přes 6 do 12 m					
D	PSV		Práce a dodávky PSV				48 552,20	
D	71		Izolace proti vodě, vlhkosti a plynům				2 868,36	
12	K	632441111	Izolace proti zemní vlhkosti na vodorovné ploše stěrku např. Mapei Mapegpm	m <sup>2</sup>	14,084	104,72	1 474,88	CS URS 2015 01
VP			apartmá A (1.03f)					
VP			(0,81*1,49)		1,207			
VP			apartmá B (1.03f)					
VP			(0,81*1,49)		1,207			
VP			apartmá A (2.02f)					
VP			(1,9*1,45)+(0,15*0,8)+10,8*21/2		5,835			
VP			apartmá B (2.02f)					
VP			(1,9*1,45)+(0,15*0,8)+10,8*21/2		5,835			
VP			Součet		14,084			

Strana 4 z 9



D 784		Dokončovací práce - malby a tapety	19 666,85				
27	K	784121001	Oškrábání malby v místnostech výšky do 3,80 m	m <sup>2</sup>	53,120	20,01	1 062,93 [CS ÚRS 2015 01]
			Oškrábání malby v místnostech výšky do 3,80 m				
			01		53,120		
28	K	784161001	Truslení spár a rolet šikmý do 3 mm akrylátovým tmelem v místnostech výšky do 3,80 m	m	22,400	12,72	284,93 [CS ÚRS 2015 01]
			Truslení spár a rolet, výška do 3 mm akrylátovým tmelem v místnostech výšky do 3,80 m				
			apartmá A (2.02f)				
			0,8+0,8+0,8+0,8+2+2+2		31,200		
			apartmá B (2.02f)				
			0,8+0,8+0,8+0,8+2+2+2		11,200		
			Součet		22,400		
29	K	784171111	Zakrytí vnitřních ploch oken, dveří v místnostech výšky do 3,80 m	m <sup>2</sup>	180,000	0,20	36,00 [CS ÚRS 2015 01]
			Zakrytí panelových ploch (materiál ve specifikaci včetně podkladů) vnitřních ploch (např. stěny, dveře, dveře) v místnostech výšky do 3,80 m				
			180		180,000		
30	M	581240440	Jaluzie pro malířské potřeby zakryvací, PG 4021 20, 25u, 4 x 3 m	m <sup>2</sup>	189,000	0,60	113,40 [CS ÚRS 2015 01]
			180 1,05 Přepočtené koeficientem množství		189,000		
31	K	784181121	Hluboková jednorázová penetrace podkladu v místnostech výšky do 3,80 m	m <sup>2</sup>	570,474	7,58	4 324,19 [CS ÚRS 2015 01]
			Penetrace podkladu jednorázová Houbákem v místnostech výšky do 3,80 m				
			e1		570,474		
32	K	784221101	Dvojnásobné bílé malby ze směsí ze sucha dobře otěrzdorných v místnostech do 3,80 m	m <sup>2</sup>	570,474	24,27	13 845,40 [CS ÚRS 2015 01]
			Malby z malířských směsí otěrzdorných ze sucha dvojnásobné, bílé ze sucha otěrzdorné dobře v místnostech výšky do 3,80 m				
			věšky				
			apartmá A (1.03f)				
			(0,81+1,49+0,81+1,49)/(2,54+2,25)		1,334		
			apartmá B (1.03f)				
			(0,81+1,49+0,81+1,49)/(2,54+2,25)		1,334		
			apartmá A (2.02f)				
			(1,9+1,45+1,75+0,8+0,15+0,65)/(2,73+2,25)		3,216		
			apartmá B (2.02f)				
			(1,9+1,45+1,75+0,8+0,15+0,65)/(2,73+2,25)		3,216		
			apartmá A (1.01f)				
			(5,38+2,03+5,38+2,03)/(2,55+2+2)/(0,9+1,3+1,1+0,76+0,73+0,8+0,55+0,75+2,13+1,33+2)		13,414		
			apartmá A (1.02f)				
			(2,9+1,4+2,9+1,4)/(2,55+1,3+1,3+0,6+2,0+8+2)		17,440		
			apartmá B (1.04f)				
			(1,9+1,9+1,75)/(2,55+1,3+1,3+0,95+1,05+0,45+2,4+0,6+2,35)		23,804		
			apartmá B (1.05f)				
			(3,79+2,67+2,67+1,05+0,3)/(2,55+0,4+0,4)/(2,35+2,38+2,38+3,35)+1,3+1,25+2,0+8+2+0,6+2		30,664		
			apartmá A (2.01f)				
			(2,9+2,9+1,8+1,8)/(2,73+0,8+2,0+6+2+0,8+2)		21,262		
			apartmá A (2.03f)				
			(3,79+2,94+0,12+0,12+0,2+1,05+0,65+2+2,13+2,13+2,67+2,67)/(2,73+1,3+1,25+2,0+8+2+0,6+2)		46,148		
			apartmá B (2.04f)				
			(2,34+2,34+3,77+3,77)/(2,73+1,3+1,25+0,8+2+0,6+2)		28,936		
			apartmá B (1.01f)				
			(5,38+2,03+5,38+2,03)/(2,55+2+2)/(0,9+1,3+1,1+0,76+0,73+0,8+0,55+0,75+2,13+1,33+2)		33,414		
			apartmá B (1.02f)				
			(2,9+1,4+2,9+1,4)/(2,55+1,3+1,3+0,6+2,0+8+2)		17,440		
			apartmá B (1.04f)				
			(1,9+1,9+1,75)/(2,55+1,3+1,3+0,95+1,05+0,45+2,4+0,6+2,35)		23,804		
			apartmá B (1.05f)				
			(3,79+2,67+2,67+1,05+0,3)/(2,55+0,4+0,4)/(2,35+2,38+2,38+3,35)+1,3+1,25+2,0+8+2+0,6+2		30,664		
			apartmá B (2.01f)				
			(2,9+2,9+1,8+1,8)/(2,73+0,8+2,0+6+2+0,8+2)		21,262		
			apartmá B (2.03f)				
			(3,79+2,94+0,12+0,12+0,2+1,05+0,65+2+2,13+2,13+2,67+2,67)/(2,73+1,3+1,25+2,0+8+2+0,6+2)		46,148		
			apartmá B (2.04f)				
			(2,34+2,34+3,77+3,77)/(2,73+1,3+1,25+0,8+2+0,6+2)		28,936		
			Meziúčet		412,436		
			strop				
			apartmá A (1.03f)				
			(0,81+1,49)		1,207		
			apartmá B (1.03f)				
			(0,81+1,49)		1,207		
			apartmá A (2.02f)				
			(1,9+1,45)		2,755		
			apartmá B (2.02f)				
			(1,9+1,45)		2,755		
			apartmá A (1.01f)				
			(5,38+2,03)		10,921		
			apartmá A (1.02f)				
			(2,9+1,4)		4,060		
			apartmá A (1.04f)				
			(1,9+1,75)/(2,8+1,67)		8,001		
			apartmá A (1.05f)				
			(3,79+2,67+0,4+2,62)/(2,38+3,35)		19,140		
			apartmá A (2.01f)				
			(2,9+1,2)+(1,3+1,8)		5,820		
			apartmá A (2.03f)				
			(3,79+2,67+2,78+2,94)		18,293		
			apartmá A (2.04f)				
			(2,34+3,77)		6,822		
			apartmá B (1.01f)				
			(5,38+2,03)		10,921		
			apartmá B (1.02f)				
			(2,9+1,4)		4,060		
			apartmá B (1.04f)				

			apartmá A (2.04f)				
			(2,34+2,34+3,77+3,77)/(2,73+1,3+1,25+0,8+2+0,6+2)		28,936		
			apartmá B (1.01f)				
			(5,38+2,03+5,38+2,03)/(2,55+2+2)/(0,9+1,3+1,1+0,76+0,73+0,8+0,55+0,75+2,13+1,33+2)		33,414		
			apartmá B (1.02f)				
			(2,9+1,4+2,9+1,4)/(2,55+1,3+1,3+0,6+2,0+8+2)		17,440		
			apartmá B (1.04f)				
			(1,9+1,9+1,75)/(2,55+1,3+1,3+0,95+1,05+0,45+2,4+0,6+2,35)		23,804		
			apartmá B (1.05f)				
			(3,79+2,67+2,67+1,05+0,3)/(2,55+0,4+0,4)/(2,35+2,38+2,38+3,35)+1,3+1,25+2,0+8+2+0,6+2		30,664		
			apartmá B (2.01f)				
			(2,9+2,9+1,8+1,8)/(2,73+0,8+2,0+6+2+0,8+2)		21,262		
			apartmá B (2.03f)				
			(3,79+2,94+0,12+0,12+0,2+1,05+0,65+2+2,13+2,13+2,67+2,67)/(2,73+1,3+1,25+2,0+8+2+0,6+2)		46,148		
			apartmá B (2.04f)				
			(2,34+2,34+3,77+3,77)/(2,73+1,3+1,25+0,8+2+0,6+2)		28,936		
			Meziúčet		412,436		
			strop				
			apartmá A (1.03f)				
			(0,81+1,49)		1,207		
			apartmá B (1.03f)				
			(0,81+1,49)		1,207		
			apartmá A (2.02f)				
			(1,9+1,45)		2,755		
			apartmá B (2.02f)				
			(1,9+1,45)		2,755		
			apartmá A (1.01f)				
			(5,38+2,03)		10,921		
			apartmá A (1.02f)				
			(2,9+1,4)		4,060		
			apartmá A (1.04f)				
			(1,9+1,75)/(2,8+1,67)		8,001		
			apartmá A (1.05f)				
			(3,79+2,67+0,4+2,62)/(2,38+3,35)		19,140		
			apartmá A (2.01f)				
			(2,9+1,2)+(1,3+1,8)		5,820		
			apartmá A (2.03f)				
			(3,79+2,67+2,78+2,94)		18,293		
			apartmá A (2.04f)				
			(2,34+3,77)		6,822		
			apartmá B (1.01f)				
			(5,38+2,03)		10,921		
			apartmá B (1.02f)				
			(2,9+1,4)		4,060		
			apartmá B (1.04f)				

VI		$(1,9 \cdot 1,75) + (2,8 \cdot 1,67)$		8,001				
VII		"apartmá B (1,05)"						
VIII		$(3,79 \cdot 2,67) + (0,4 \cdot 2,62) + (2,38 \cdot 3,35)$		19,140				
IX		"apartmá B (2,01)"						
X		$(2,9 \cdot 1,2) + (1,3 \cdot 1,8)$		5,620				
XI		"apartmá B (2,03)"						
XII		$(3,79 \cdot 2,67) + (2,78 \cdot 2,54)$		18,293				
XIII		"apartmá B (2,04)"						
XIV		$(2,34 \cdot 1,77)$		4,142				
XV		Meznoučet		158,038				
XVI	cel	Součet		570,474				
p		HZS	Hodinové zúčtovací sazby				10 000,00	
34	K	HZS2491	Zednické zapravění a výpomoc	hod	30,000	200,001	10 000,00	CS URS 2015 01
PP		Hodinové zúčtovací sazby prolevo PSY zednické výpomoci a pomocné práce PSY řízení zednických výpomocí						

## KRYCÍ LIST SOUPISU

Stavba:

SLZN - Jetětice 113, ÚZ Červená nad Vltavou - rekonstrukce objektů

Objekt:

05 - VRN

ISO:

Místo: Jetětice 113, Červená nad Vltavou, okres Písek, 398 48

CC-CZ:

Datum: 23.10.2016

Zadávatel:

Česká republika - Ministerstvo vnitra, Nad Štolou 936/3, Praha 7, PSČ 170 34

IC: 00007064

DIC: CZ00007064

Uchazeč:

Termgas s.r.o.

IC:

DIC:

Projektant:

J Q PROJECT, s.s., Eliščino nábřeží 104/17, 500 03 Hradec Králové

IC:

DIC: CZ63216809

Poznámka:

Cena bez DPH

38 000,00

DPH základní  
snížena

Základ daně

38 000,00

Sazba daně

21,00%

Výše daně

7 980,00

0,00

15,00%

0,00

Cena s DPH

v CZK

45 980,00

Strana 1 z 2

## REKAPITULACE ČLENĚNÍ SOUPISU PRACÍ

Stavba:

SLZN - Jetětice 113, ÚZ Červená nad Vltavou - rekonstrukce objektů

Objekt:

05 - VRN

Místo:

Jetětice 113, Červená nad Vltavou, okres Písek, 398 48

Datum:

21.10.2016

Zadávatel:

Česká republika - Ministerstvo vnitra, Nad Štolou 936/3, Praha 7, PSČ 170 34

Projektant:

J Q PROJECT, s.s.

Uchazeč:

Termgas s.r.o.

Eliščino nábřeží 104/17, 500 03 H. Králové

Kód dílu · Popis

Cena celkem [CZK]

Náklady soupisu celkem

38 000,00

VRN - Vedlejší rozpočtové náklady

38 000,00

VRN1 - Průzkumné, geodetické a projektové práce

3 000,00

VRN3 - Zařízení staveniště

35 000,00

Strana 2 z 3



## SOUPIS PRACÍ

Stavba:

SLŽN - Jitětice 113, ÚZ Červená nad Vltavou - rekonstrukce objektů

Objekt:

05 - VRN

Místo:

Jitětice 113, Červená nad Vltavou, okres Písek, 398 48

Datum: 21.10.2016

Zadavatel:

Česká republika - Ministerstvo vnitra, Nad Štálou 95b/3, Praha 7, PSČ 170 34

Projektant: J Q PROJECT, a.s.

Uchazeč:

Terngas s.r.o.

Číslo zakázky: 104117, 500 01 II. kategorie

PČ	Typ	Kód	Popis	MJ	Množství	J.cena [CZK]	Cena celkem [CZK]	Cenná soustava
<b>Náklady soupisu celkem</b>							<b>38 000,00</b>	
0	VRN		Vedlejší rozpočtové náklady				38 000,00	
0	VRN1		Průzkumné, geodetické a projektové práce				3 000,00	
1	K	010001000	Průzkumné, geodetické a projektové práce	kpl	1,000	3 000,00	3 000,00	CS URS 2015 01
			PP					Základní rozdělení průvodních činností a nákladů průzkumné geodetické a projektové práce
0	VRN3		Zařízení staveniště				35 000,00	
2	K	030001000	Zařízení staveniště	kpl	1,000	35 000,00	35 000,00	CS URS 2015 01
			PP					Základní rozdělení průvodních činností a nákladů zařízení staveniště

Slavba 1015	SLZN - Jetětice 113, UZ Červená nad Vltavou - rekonstrukce objektů		
Objekt SO 01	Hlavní budova	JKSO -	800.122

## Rekapitulace stavebního objektu

Zákl. úř. **SO 01**  
Hlavní budova

Třídník stavebních objektů

Rozsah

### Rekapitulace soupisů náležitých k objektu

Soupis	Cena (Kč)
D.1.4.1 Zařízení zdravotnických, Etapa 2 - rozvody a zařízení v 1.NP a 2.NP	445 243,31
<b>Celkem objekt</b>	<b>445 243,31</b>

### Položkový soupis prací a dodávek

S:	1015	SLZN - Jetětice 113, UZ Červená nad Vltavou - rekonstrukce objektů
O:	SO 01	Hlavní budova
R:	D.1.4.1.c	Zařízení zdravotnických, Etapa 2 - rozvody a zařízení v 1.NP a 2.NP

IP.č.	Číslo položky	Název položky	MJ	množství	cena / MJ	Celkem	Ceník	Cen.	
Díl:	3	Svislé a kompletní konstrukce				23 681,97			
	342 24	Příčky z tvárnice pálených jednoduché nebo příčky zděné do svislé dřevěné, cihelné, betonové nebo ocelové konstrukce na jakoukoliv maltu vápenocementovou (MVC) nebo							
	342 24-1	Příčky z tvárnice pálených							
1	342247123R00	...tloušťky 115 mm, z děrovaných příčkových, P 10, na maltu MVC 5, cihla pálená D.1.4.1.a: 1*3,5*6*2	m2	42,00000	369,82	15 532,44	801-1	RTS	
	346 24-436	Zazdivka ryh, potrubí, nik (vyklenků) nebo kapes z jakéhokoliv druhu pálených cihel, s pomocným lešením výšky do 1,9 m a pro zatížení do 1,5 kPa							
2	346244361R00	...tloušťka 65 mm D.1.4.1.c: 6*1,5*0,2	m2	12,30000	337,36	4 149,53	801-1	RTS	
		Rozšíření stávajícího otvoru pro hydrant pro nový hydrant o rozměrech D.1.4.1.b-04: 4	kus	4,00000	1 000,00	4 000,00		Vlastní	
Díl:	61	Úpravy povrchů vnitřní				17 612,75			
	602 01	Omlítka stěn z hotových směsí po jednotlivých vrstvách							
		...omítka jednovrstvá, vápenocementová, ...tloušťka vrstvy 10 mm, ruční provádění Nanesení omlítky, srovnání H-liní, uzavření štěrku, navlhčení houbovým hadříkem, úprava povrchu spachtlí D.1.4.1.a: 1*3,5*6*2 D.1.4.1.c: 12,3	m2	54,30000	113,29	6 151,75	801-1	RTS	
		...vrstva štuková, vápenná, ...tloušťka vrstvy 2 mm, ruční provádění D.1.4.1.a: 1*3,5*6*2 D.1.4.1.c: 12,3	m2	54,30000	100,00	5 430,00	801-1	RTS	
		Vyztužení vnitřních stěn sklolitní síťovinou ...s dodávkou síťoviny a stěrkového tmeľu, včetně vyztužné sítě a stěrkového tmeľu Baumit D.1.4.1.a: 1*3,5*6*2 D.1.4.1.c: 12,3	m2	54,30000	95,23	5 170,99	801-1	RTS	
	7	63127282R	tkanina vyztužná materiál skleněná vlákna, velikost ok 6,5 x 6,5 mm; š = 1 000 mm, l = 50 000 0 mm D.1.4.1.c: 54,3	m2	54,30000	15,84	860,11	SPCM	RTS
Díl:	94	Lešení a stavební výtahy				170,52			
	941 95-5	Lešení lehké pracovní pomocné							
8	941955002R00	...pomocné, o výšce lešňové podlahy přes 1,2 do 1,9 m D.1.4.1.b-02: 6 D.1.4.1.b-03: 6	m2	12,00000	14,21	170,52	800-3	RTS	
Díl:	96	Bourání konstrukcí				3 050,64			
	962 03-1	Bourání příček z cihel a tvárnice nebo vybourání otvorů průřezové plochy přes 4 m2 v příčkách, včetně pomocného lešení o výšce podlahy do 1900 mm a pro zatížení do 1,5 kPa (150 kg/m2)							
9	962031133R00	...z jakýchkoliv cihel pálených, plných nebo dutých, na jakoukoliv maltu vápenou nebo vápenocementovou, tloušťky do 150 mm D.1.4.1.a: 1*3,5*6*2	m2	42,00000	52,68	2 212,56	801-3	RTS	
10		Bourání podlah betonových včetně uvedení do původního stavu po provedení vody a kanalizace D.1.4.1.b-03: 3*6	m2	18,00000	46,56	838,08		Vlastní	
Díl:	97	Prorážení otvorů				12 972,50			
	971 03	Vybourání otvorů ve zdivu cihelném základovém nebo nadzákladovém, 971 03-2 z jakýchkoliv cihel pálených							
11	971033351R00	...na jakoukoliv maltu vápenou nebo vápenocementovou, plochy do 0,09 m2, tloušťky do 450 mm Včetně pomocného lešení o výšce podlahy do 1900 mm a pro zatížení do 1,5 kPa (150 kg/m2) D.1.4.1.b-01: 6 D.1.4.1.b-02: 2 D.1.4.1.b-03: 6	kus	14,00000	114,50	1 603,00	801-3	RTS	
	972 05	Vybourání otvorů ve stropěch nebo klenbách bez odstranění podlahy a násypu, 972 05-1 Železobetonových							
12	972054241R00	...plochy do 0,09 m2, tloušťky do 150 mm D.1.4.1.b-02: 6	kus	6,00000	113,28	679,68	801-3	RTS	
	974 03-1	Vysekání ryh v jakémkoliv zdivu cihelném 974 03-11 v ploše							
13	974031165R00	...do hloubky 150 mm, šířky do 200 mm Včetně pomocného lešení o výšce podlahy do 1900 mm a pro zatížení do 1,5 kPa (150 kg/m2) D.1.4.1.b-02: 4+2+1,5+1,5+2+1+3+1,5	m	53,50000	98,86	5 278,31	801-3	RTS	

		D 1.4.1 b-03 5'6+4+3			37,00000					
14	979990001R00	979 08-4 Poplatek za skládku ...stavební suť D 1.4.1 c. 42°0, 15'1,7			10,71000 10,71000	180,00	1 927,80	801-3	RTS	
15	979081111R00	979 08-1 Odvoz suť a vybouraných hmot na skládku ...do 1 km Včetně nalázení na dopravní prostředek a stažení na skládku, bez poplatku za jízdu D 1.4.1 c. 42°0, 15'1,7			10,71000	129,71	1 389,19	801-3	RTS	
16	979081121R00	...příplatek za každý další 1 km D 1.4.1 c. 18,50280°40'2			10,71000 370,05600 370,05600	5,88	2 094,52	801-3	RTS	
Díl:	713	Izolace tepelné					15 113,57			
17	722182001R00	722 18-2 Montáž tepelné izolace potrubí ...samolepicí spoj, rychlouzávěr, do DN 25 D 1.4.1 c. 190+25,5+77,5	m		293,00000 293,00000	15,00	4 395,00	800-721	RTS	
18	722182004R00	...samolepicí spoj, rychlouzávěr, přes DN 25 do DN 40 D 1.4.1 c. 48,5+8	m		56,50000 56,50000	17,00	960,50	800-721	RTS	
19	722182006R00	...samolepicí spoj, rychlouzávěr, přes DN 40 do DN 80 D 1.4.1 c. 8,5	m		8,50000 8,50000	20,00	170,00	800-721	RTS	
20	722182091R00	722 18-29 příplatek za montáž izolačních tvarovek ...do DN 25 D 1.4.1 c. 110+13+37+18+17+25+10+33+49+24+24+4+4+4	kus		396,00000 396,00000	2,00			RTS	
21	722182094R00	...přes DN 25 do DN 40 D 1.4.1 c. 11+3+8+2+16+5+8+2+4	kus		59,00000 59,00000	2,00			RTS	
22	722182096R00	...přes DN 40 do DN 80 D 1.4.1 c. 1+1+2+2	kus		9,00000 6,00000	2,00			RTS	
23	713091966T00	Montáž tepelné izolace potrubní nátekové včetně tvarovek, z minerální vlny s hliníkovou fólií D 1.4.1 c. 24,5+4+4	m		32,50000	45,17	1 468,03		Vlastní	
24	28377102R	pouzdro potrubní tvarovatelé, pěnový polyetylen, vnitřní průměr 22,0 mm, tl. izolace 6,0 mm, teplotní vodivost (10°C) 0,0380 W/mK D 1.4.1 c. 95	m		95,00000 95,00000	2,98	283,10	SPCM	RTS	
25	283771032R	pouzdro potrubní tvarovatelé, pěnový polyetylen, vnitřní průměr 22,0 mm, tl. izolace 20,0 mm, teplotní vodivost (10°C) 0,0380 W/mK D 1.4.1 c. 95	m		95,00000 95,00000	14,73	1 399,35	SPCM	RTS	
26	283771091R	pouzdro potrubní tvarovatelé, pěnový polyetylen, vnitřní průměr 25,0 mm, tl. izolace 6,0 mm, teplotní vodivost (10°C) 0,0380 W/mK D 1.4.1 c. 12	m		12,00000 12,00000	3,98	47,78	SPCM	RTS	
27	283771093R	pouzdro potrubní tvarovatelé, pěnový polyetylen, vnitřní průměr 25,0 mm, tl. izolace 20,0 mm, teplotní vodivost (10°C) 0,0380 W/mK D 1.4.1 c. 13,5	m		13,50000 13,50000	16,90	228,15	SPCM	RTS	
28	283771126R	pouzdro potrubní tvarovatelé, pěnový polyetylen, vnitřní průměr 32,0 mm, tl. izolace 9,0 mm, teplotní vodivost (10°C) 0,0380 W/mK D 1.4.1 c. 39	m		39,00000 39,00000	6,62	258,18	SPCM	RTS	
29	283771129R	pouzdro potrubní tvarovatelé, pěnový polyetylen, vnitřní průměr 32,0 mm, tl. izolace 25,0 mm, teplotní vodivost (10°C) 0,0380 W/mK D 1.4.1 c. 38,5	m		38,50000 38,50000	51,43	1 980,08	SPCM	RTS	
30	28377114R	pouzdro potrubní tvarovatelé, pěnový polyetylen, vnitřní průměr 42,0 mm, tl. izolace 9,0 mm, teplotní vodivost (10°C) 0,0380 W/mK D 1.4.1 c. 24	m		24,00000 24,00000	7,93	190,32	SPCM	RTS	
31	28377114R	pouzdro potrubní tvarovatelé, pěnový polyetylen, vnitřní průměr 52,0 mm, tl. izolace 20,0 mm, teplotní vodivost (10°C) 0,0380 W/mK D 1.4.1 c. 4	m		4,00000 4,00000	25,85	103,40	SPCM	RTS	
32	283771184R	pouzdro potrubní tvarovatelé, pěnový polyetylen, vnitřní průměr 62,0 mm, tl. izolace 25,0 mm, teplotní vodivost (10°C) 0,0380 W/mK D 1.4.1 c. 04 - 4	m		4,00000 4,00000	79,15	316,80	SPCM	RTS	
33	63154573R	pouzdro potrubní minerální vlna, povrchová úprava Al fólie se skelnou mřížkou, vnitřní průměr 42,0 mm, tl. izolace 40,0 mm, teplotní vodivost (0°C) 0,033 W/mK D 1.4.1 c. 24,5	m		24,50000 24,50000	93,63	374,52	SPCM	RTS	
34	63154605R	pouzdro potrubní minerální vlna, povrchová úprava Al fólie se skelnou mřížkou, vnitřní průměr 60,0 mm, tl. izolace 50,0 mm, teplotní vodivost (0°C) 0,033 W/mK D 1.4.1 c. 4	m		4,00000 4,00000	103,13	412,52	SPCM	RTS	
35	63154606R	pouzdro potrubní minerální vlna, povrchová úprava Al fólie se skelnou mřížkou, vnitřní průměr 70,0 mm, tl. izolace 50,0 mm, teplotní vodivost (0°C) 0,033 W/mK D 1.4.1 c. 4	m		4,00000 4,00000	103,13	412,52	SPCM	RTS	
36	998713101R00	998 71-3 Přesun hmot pro izolace tepelné 50 m vodorovně ...v objektech výšky do 6 m D 1.4.1 c. 24,5			0,04510	534,02	24,08	800-713	RTS	
Díl:	721	Vnitřní kanalizace					40 795,82			
37	721140912R00	721 14-09 Opravy odpadního potrubí litinového ...propojení dosavadního potrubí, DN 50 D 1.4.1 a. 20	kus		20,00000 20,00000	280,00			RTS	
38	721140915R00	...propojení dosavadního potrubí, DN 100 D 1.4.1 a. 14	kus		14,00000 14,00000	450,00			RTS	
39	721176102R00	721 17 Potrubí z plastových trub ...připojovací, d 40 mm Potrubí včetně tvarovek. Bez zednických výpomocí. D 1.4.1 a. 16*2,5	m		40,00000	121,01			RTS	
40	721176103R00	...připojovací, d 50 mm Potrubí včetně tvarovek. Bez zednických výpomocí. D 1.4.1 a. 23	m		23,00000				RTS	
41	721176105R00	...připojovací, d 110 mm Potrubí včetně tvarovek. Bez zednických výpomocí. D 1.4.1 a. 1+1+1+11+1	m		15,00000	230,27			RTS	
42	721176115R00	...odpadní svislé, d 110 mm Potrubí včetně tvarovek, objemek a vložek pro tlumení hluku. Bez zednických výpomocí Včetně zřízení a demontáže pomocného lešení. D 1.4.1 a. 6+6	m		12,00000	275,60			RTS	
43	721170905R00	721 17-09 Opravy odpadního potrubí navodurového ...vsazení odbočky, D 50 Včetně pomocného lešení o výšce podlahy do 1900 mm a pro zatížení do 1,5 kPa. D 1.4.1 a. 6	kus		6,00000	231,00	1 386,00	800-721	RTS	
44	721170909R00	...vsazení odbočky, DN 110, D 114 Včetně pomocného lešení o výšce podlahy do 1900 mm a pro zatížení do 1,5 kPa. D 1.4.1 a. 8+6	kus		14,00000	473,40			RTS	
45	721171808R00	Demontáž potrubí z navodurového odpadního nebo připojovacího ...přes D 75 do D 114.	m		108,00000	14,33	1 547,64	800-721	RTS	

		D.1.4.1.a : 3*6*6			108,00000				
	721 19	Zřízení přípojek na potrubí vyvedení a upevnění odpadních výpustek							
46	721194104R00	...D 40, materiál ve specifikaci D.1.4.1.a : 2+11+1+2	kus	16,00000	34,22		547,52	800-721	RTS
				15,00000					
47	721194105R00	...D 50, materiál ve specifikaci D.1.4.1.a : 2+1+5+1+11	kus	20,00000	37,93		758,60	800-721	RTS
				20,00000					
48	721194105RM1	...D 50, včetně podomítkové zapachové uzávěrky D.1.4.1.a : 4	kus	4,00000	37,93		151,72	800-721	RTS
				4,00000					
49	721194109R00	...D 110, materiál ve specifikaci D.1.4.1.a : 1+11+1	kus	13,00000	56,45		733,85	800-721	RTS
				13,00000					
	721 27-3	Ventilační a převléračací hlavice HL							
50	7212731905T00	Přívzdušňovací ventil DN 50, podomítková verze se zátkou a krytem D.1.4.1.a : 5+6	kus	11,00000	140,45		1 544,55	800-721	Vlastní
				11,00000					
	721 28	Zkouška těsnosti kanalizace v objektech							
	998721101R00	...vody, DN 125 D.1.4.1.c : 40+23+15+12+6*6	m	126,00000	10,91		1 374,68	800-721	RTS
				126,00000					
	998 72-1	Přesun hmot pro vnitřní kanalizaci 50 m vodorovně, měřeno od těžiště půdorysné plochy skládky do těžiště půdorysné plochy objektu							
52	998721101R00	...v objektech výšky do 6 m	t	0,14023	360,95		50,62	800-721	RTS
	722	Vnitřní vodovod					128 060,38		
	722 13-0	Potrubí z ocelových trubek závitových pozinkovaných							
53	722130231R00	...DN 15, svařovaných 11 343, Potrubí včetně tvarovek a zednických výpomocí D.1.4.1.b-02 : 1,5+2 D.1.4.1.b-03 : 5	m	8,50000	221,76		1 884,96	800-721	RTS
				3,50000					
				5,00000					
	722 13-09	Opravy vodovodního potrubí závitového							
54	722131919R00	...vsazení odbočky do potrubí DN 50 Včetně pomocného leštění o výšce podlahy do 1900 mm a pro zatížení do 1,5 kPa D.1.4.1.b-04 : 3	soubor	3,00000	1 067,70		3 203,10	800-721	RTS
				3,00000					
	722 17-6	Montáž rozvodů vody podle technologie spojování							
55	722176112R00	...svařovaných polyfuzně DN přes 16 do 20 mm V položkách jsou započteny 3 svary na 1m délky rozvodu, náklady na montáž tvarovek, bez dodávky potrubí, tvarovek a závěsů Včetně zednických výpomocí Včetně pomocného leštění o výšce podlahy do 1900 mm a pro zatížení do 1,5 kPa D.1.4.1.c : 190	m	190,00000	87,11		1 661,11	800-721	RTS
				190,00000					
56	722176113R00	...svařovaných polyfuzně DN přes 20 do 25 mm V položkách jsou započteny 3 svary na 1m délky rozvodu, náklady na montáž tvarovek, bez dodávky potrubí, tvarovek a závěsů Včetně zednických výpomocí Včetně pomocného leštění o výšce podlahy do 1900 mm a pro zatížení do 1,5 kPa D.1.4.1.c : 25,5	m	25,50000			1 700,17	800-721	RTS
				25,50000					
57	722176114R00	...svařovaných polyfuzně DN přes 25 do 32 mm V položkách jsou započteny 3 svary na 1m délky rozvodu, náklady na montáž tvarovek, bez dodávky potrubí, tvarovek a závěsů Včetně zednických výpomocí Včetně pomocného leštění o výšce podlahy do 1900 mm a pro zatížení do 1,5 kPa D.1.4.1.c : 77,5	m	77,50000	112,31		8 704,03	800-721	RTS
				77,50000					
58	722176115R00	...svařovaných polyfuzně DN přes 32 do 40 mm V položkách jsou započteny 3 svary na 1m délky rozvodu, náklady na montáž tvarovek, bez dodávky potrubí, tvarovek a závěsů Včetně zednických výpomocí Včetně pomocného leštění o výšce podlahy do 1900 mm a pro zatížení do 1,5 kPa D.1.4.1.c : 48,5	m	48,50000	127,71		6 193,94	800-721	RTS
				48,50000					
59	722176116R00	...svařovaných polyfuzně DN přes 40 do 50 mm V položkách jsou započteny 3 svary na 1m délky rozvodu, náklady na montáž tvarovek, bez dodávky potrubí, tvarovek a závěsů Včetně zednických výpomocí Včetně pomocného leštění o výšce podlahy do 1900 mm a pro zatížení do 1,5 kPa D.1.4.1.c : 8	m	8,00000	152,01		1 216,08	800-721	RTS
				8,00000					
60	722176117R00	...svařovaných polyfuzně DN přes 50 do 63 mm V položkách jsou započteny 3 svary na 1m délky rozvodu, náklady na montáž tvarovek, bez dodávky potrubí, tvarovek a závěsů Včetně zednických výpomocí Včetně pomocného leštění o výšce podlahy do 1900 mm a pro zatížení do 1,5 kPa D.1.4.1.c : 8,5	m	8,50000	176,37		1 499,15	800-721	RTS
				8,50000					
	722 22-1	Montáž rozvodů (potrubí včetně tvarovek)							
61	722176180T00	Montáž uložení plastového potrubí včetně dodávky objemek a nosníků D.1.4.1.c : 190+25,5+77,5+48,5+8,5+8,5	m	350,00000			31 185,38	800-721	Vlastní
				350,00000					
	722 22-1	Armatury závitové s jedním závitem včetně dodávky materiálu							
62	722220111R00	...nástěnka nátrubková mosazná pro výtokový ventil, vnitřní závit, DN 15, PN 10, Včetně vyvedení a upevnění výpustek D.1.4.1.c : 13*2+2*2+13+9	kus	52,00000	130,15		6 767,80	800-721	RTS
				52,00000					
63	722220121R00	...nástěnka nátrubková mosazná pro baterii, vnitřní závit, DN 15, PN 10, mosaz Včetně vyvedení a upevnění výpustek D.1.4.1.c : 6+1+12	pár					800-721	RTS
64	722223181R00	...kuřový kohout výtokový (zahradní), vnější závit, DN 15, PN 10, mosaz D.1.4.1.b-02 : 7	kus	7,00000	188,19		1 317,33	800-721	RTS
				7,00000					
	722 22-2	Montáž armatury závitové s jedním závitem							
65	722229101R00	...G 1/2" D.1.4.1.b-02 : 7	kus	7,00000	33,32		233,24	800-721	RTS
				7,00000					
	722 23-2	Montáž armatury závitové se dvěma závitmi							
66	722239102R00	...vodovodních armatur, G 3/4" D.1.4.1.b-04 : 1	kus	1,00000	46,84		46,84	800-721	RTS
				1,00000					
67	722239103R00	...vodovodních armatur, G 1" D.1.4.1.b-04 : 1+4	kus	5,00000	51,20		256,00	800-721	RTS
				5,00000					
	722 25-2	Montáž požárního příslušenství							
68	722259201R00	...hydrantového systému D 25 D.1.4.1.b-04 : 3	kus	3,00000	242,40			800-721	RTS
				3,00000					
	722 28	Demontáž požárního příslušenství							
68	722254110R00	...hydrantových skříní D.1.4.1.b-04 : 3	soubor	3,00000	127,50		382,50	800-721	RTS
				3,00000					
	722 28	Tlakové zkoušky vodovodního potrubí							
70	722280106R00	...do DN 32 Včetně dodávky vody, uzavření a zabezpečení konců potrubí D.1.4.1.c : 8,5+190+25,5+77,5+48,5	m	350,00000	24,42			800-721	RTS
				350,00000					
71	722280107R00	...přes DN 32 do DN 40 Včetně dodávky vody, uzavření a zabezpečení konců potrubí D.1.4.1.c : 8	m	8,00000	24,42			800-721	RTS
				8,00000					

72	722280108R00	... přes DN 40 do DN 50 Všechné dodávky vody, uzavření a zaklepení pomocí potrubí, D.1.4.1.c. 8.5	m	6,50000	24,42	207,57	800-721	RTS
		Proplech a dezinfekce vodovodního potrubí do DN 80		6,50000				
73	722250134R00	Všechné dodávky dezinfekčního prostředku D.1.4.1.c. 350+8+8.5	m	366,50000	20,28	7 432,52	800-721	RTS
	733 17 Demontáž	potrubí z plastových trubek		366,50000				
74	733170801R00	... do d 25 mm D.1.4.1.a. 200	m	200,00000	8,98	1 796,00	800-731	RTS
	733 19-2 Manžety	prostupové		200,00000				
75	733191112R00	... přes 20 do DN 32 D.1.4.1.b-02: 18 D.1.4.1.b-03: 18	kus	36,00000	143,41	5 162,76	800-731	RTS
				18,00000				
				18,00000				
76	286151891R	trubka vícevrstvá PPR, PPR-GF, PPR, hladká, SDR 6,0, PN 20, da = 20,0 mm, di = 13,2 mm, s = 3,40 mm; použití pro otopné systémy; vodovod; teplota média max 70 D.1.4.1.b-02: 1+1+1+3+3+2+1,5+4+1+3+2 D.1.4.1.b-03: (7+1)*5+5 D.1.4.1.b-04	m	190,00000	12,76	2 428,20	SPCM	RTS
		1+4+1+5+1+1+2+2+3+2+6,5+1,5+22-7+2+2+1+2+5+2+5+1+1+1,5+1+1+1+4+4 +4+4+1+4+1+4+10+5		22,50000				
				53,00000				
				114,50000				
77	286151892R	trubka vícevrstvá PPR, PPR-GF, PPR, hladká, SDR 6,0, PN 20, da = 25,0 mm, di = 16,6 mm, s = 4,20 mm; použití pro otopné systémy; vodovod; teplota média max 70 D.1.4.1.b-02: 1 D.1.4.1.b-03: 6 D.1.4.1.b-04: 2+2+5+1+2+1,5+2+1,5+1,5	m			516,38	SPCM	RTS
				1,00000				
				6,00000				
				18,50000				
78	286151893R	trubka vícevrstvá PPR, PPR-GF, PPR, hladká, SDR 6,0, PN 20, da = 32,0 mm, di = 21,2 mm, s = 5,40 mm; použití pro otopné systémy; vodovod; teplota média max 70 D.1.4.1.b-02: 1+1+4+1 D.1.4.1.b-03: 5*6+3 D.1.4.1.b-04: 4+5+2+5+5+4+4+5+3,5	m	77,50000	32,40	2 511,00	SPCM	RTS
				7,00000				
				33,00000				
				37,50000				
79	286151894R	trubka vícevrstvá PPR, PPR-GF, PPR, hladká, SDR 6,0, PN 20, da = 40,0 mm, di = 26,6 mm, s = 6,70 mm; použití pro otopné systémy; vodovod; teplota média max 70 D.1.4.1.b-02: 1+1 D.1.4.1.b-03: 2,5*6+1,5 D.1.4.1.b-04: 4+5+2+5+2+4+3+3	m	48,50000	49,28	2 390,08	SPCM	RTS
				2,00000				
				16,50000				
				30,00000				
				8,00000	80,24	641,92	SPCM	RTS
81	286151896R	trubka vícevrstvá PPR, PPR-GF, PPR, hladká, SDR 6,0, PN 20, da = 50,0 mm, di = 42,0 mm, s = 10,50 mm; použití pro otopné systémy; vodovod; teplota média max 70 D.1.4.1.b-04: 1+1+2+1,5+1+1+1	m	8,50000	122,13	1 038,11	SPCM	RTS
				8,50000				
82	28654002R	koleno PPR, 90,0°, PN 20, di = 20,0 mm, hladké, spoj svařovaný; D.1.4.1.b-04: 110	kus	110,00000	2,74	301,40	SPCM	RTS
				110,00000				
83	28654004R	koleno PPR, 90,0°, PN 20, di = 25,0 mm, hladké, spoj svařovaný; D.1.4.1.b-04: 13	kus	13,00000	4,22	54,86	SPCM	RTS
				13,00000				
84	28654006R	koleno PPR, 90,0°, PN 20, di = 32,0 mm, hladké, spoj svařovaný; D.1.4.1.b-04: 37	kus	37,00000	5,81	214,97	SPCM	RTS
				37,00000				
85	28654008R	koleno PPR, 90,0°, PN 20, di = 40,0 mm, hladké, spoj svařovaný; D.1.4.1.b-04: 11	kus	11,00000	10,85	119,35	SPCM	RTS
86	28654010R	koleno PPR, 90,0°, PN 20, di = 50,0 mm, hladké, spoj svařovaný; D.1.4.1.b-04: 3	kus	3,00000	26,26	78,78	SPCM	RTS
				3,00000				
				1,00000	46,42	46,42	SPCM	RTS
				1,00000				
88	28654072R	T-kus 90,0°, PPR, jednoznačný, PN 20, di = 20,0 mm, di2 = 20,0 mm, di3 = 20,0 mm, spoj svařovaný D.1.4.1.b-04: 18	kus	18,00000	3,60	64,80	SPCM	RTS
				18,00000				
89	28654074R	T-kus 90,0°, PPR, jednoznačný, PN 20, di = 25,0 mm, di2 = 25,0 mm, di3 = 25,0 mm, spoj svařovaný D.1.4.1.b-04: 17	kus	17,00000	4,90	83,30	SPCM	RTS
				17,00000				
90	28654076R	T-kus 90,0°, PPR, jednoznačný, PN 20, di = 32,0 mm, di2 = 32,0 mm, di3 = 32,0 mm, spoj svařovaný D.1.4.1.b-04: 25	kus	25,00000	9,28	231,50	SPCM	RTS
				25,00000				
91	28654078R	T-kus 90,0°, PPR, jednoznačný, PN 20, di = 40,0 mm, di2 = 40,0 mm, di3 = 40,0 mm, spoj svařovaný D.1.4.1.b-04: 8	kus	8,00000	16,80	134,40	SPCM	RTS
				8,00000				
92	28654080R	T-kus 90,0°, PPR, jednoznačný, PN 20, di = 50,0 mm, di2 = 50,0 mm, di3 = 50,0 mm, spoj svařovaný D.1.4.1.b-04: 2	kus	2,00000	30,91	61,82	SPCM	RTS
				2,00000				
93	28654082R	T-kus 90,0°, PPR, jednoznačný, PN 20, di = 63,0 mm, di2 = 63,0 mm, di3 = 63,0 mm, spoj svařovaný D.1.4.1.b-04: 1	kus	1,00000	75,36	75,36	SPCM	RTS
				1,00000				
94	28654142R	spojka/hátrubek PPR, PN 20, di = 20,0 mm, spoj svařovaný D.1.4.1.b-04: 10	kus	10,00000	2,54	25,40	SPCM	RTS
				10,00000				
95	28654144R	spojka/hátrubek PPR, PN 20, di = 25,0 mm, spoj svařovaný D.1.4.1.b-04: 33	kus	33,00000	3,60	118,80	SPCM	RTS
				33,00000				
96	28654146R	spojka/hátrubek PPR, PN 20, di = 32,0 mm, spoj svařovaný D.1.4.1.b-04: 49	kus	49,00000	4,37	214,13	SPCM	RTS
				49,00000				
97	28654148R	spojka/hátrubek PPR, PN 20, di = 40,0 mm, spoj svařovaný D.1.4.1.b-04: 16	kus	16,00000	9,70	155,20	SPCM	RTS
				16,00000				
98	28654150R	spojka/hátrubek PPR, PN 20, di = 50,0 mm, spoj svařovaný D.1.4.1.b-04: 5	kus	5,00000	16,51	82,55	SPCM	RTS
				5,00000				
99	28654152R	spojka/hátrubek PPR, PN 20, di = 63,0 mm, spoj svařovaný D.1.4.1.b-04: 2	kus	2,00000	30,58	61,16	SPCM	RTS
				2,00000				
100	28654170R	redukce hrdlová, PPR, PN 20, D = 25,0 mm, D2 = 20,0 mm, l = 36 mm, hladká, spoj svařovaný D.1.4.1.b-04: 24	kus	24,00000	7,30	175,20	SPCM	RTS
				24,00000				
101	28654172R	redukce hrdlová, PPR, PN 20, D = 32,0 mm, D2 = 20,0 mm, l = 36 mm, hladká, spoj svařovaný D.1.4.1.b-04: 24	kus	24,00000	14,30	343,20	SPCM	RTS
				24,00000				
102	28654174R	redukce hrdlová, PPR, PN 20, D = 32,0 mm, D2 = 25,0 mm, l = 37 mm, hladká, spoj svařovaný D.1.4.1.b-04: 24	kus	24,00000	19,20	460,80	SPCM	RTS
				24,00000				
103	28654203R	redukce vnitřní/vnější, PPR, PN 20, D = 40,0 mm, D2 = 32,0 mm, l = 48 mm, hladká, spoj svařovaný D.1.4.1.b-04: 8	kus	8,00000	14,30	114,40	SPCM	RTS
				8,00000				
104	28654207R	redukce vnitřní/vnější, PPR, PN 20, D = 50,0 mm, D2 = 40,0 mm, l = 52 mm, hladká, spoj svařovaný D.1.4.1.b-04: 2	kus	2,00000	19,20	38,40	SPCM	RTS
				2,00000				

105	28654213R	redukce vnitřní/vnější, PPR, PN 20, D = 63,0 mm; D2 = 50,0 mm; l = 60 mm, hladká, sboi svařování D 1.4.1.b-04 : 2	kus	2,00000	28,25	56,50	SPCM	RTS
106	28654352R	spojka/nátrubek PPR, mat. šroubení mosaz, PN 20, D = 20,0 mm, spoj rozzebíratelný D 1.4.1.b-01 : 4	kus	4,00000	52,71	210,84	SPCM	RTS
107	28654353R	spojka/nátrubek PPR, mat. šroubení mosaz, PN 20, D = 25,0 mm, spoj rozzebíratelný D 1.4.1.b-01 : 4	kus	4,00000	80,59	322,36	SPCM	RTS
		spojka/nátrubek PPR, mat. šroubení mosaz, PN 20, D = 40,0 mm, spoj rozzebíratelný D 1.4.1.b-01 : 4	kus	4,00000	182,59	730,36	SPCM	RTS
109	28654354R	spojka/nátrubek PPR, mat. šroubení mosaz, PN 20, D = 32,0 mm, spoj rozzebíratelný D 1.4.1.b-01 : 4	kus	4,00000	112,51	450,04	SPCM	RTS
110		Výpis tvarovek PPR je pouze orientační a neslouží jako výpis pro přípravě ani pro objednání. Tvarovek na stavbu D 1.4.1.b-01 : 1	kus	1,00000	2 000,00	2 000,00		Vlastní
111	55111412R	ventil pojistný pro el. tlakové ohřivače, DN 20 mm, V = 65 mm, těleso mosaz, ovládání manuální D 1.4.1.b-04 : 1	kus	1,00000	439,20	439,20	SPCM	RTS
		998 72-2 Přesun hmoti pro vnitřní vodovod vodorovně do 50 m						
112	998722101R00	...v objektech výšky do 6 m	l	0,60402	323,05			RTS
Dit:	725	Zařizovací předměty				196 154,82		
113	725110814R00	725 11-08 Demontáž klozetů ...kombinovaných D 1.4.1.a : 2+11	soubor	13,00000	50,00			RTS
114	725013135R00	725 11-2 Klozetové mísy ...kombinované, bílé, včetně sedátka D 1.4.1.b-02 : 1 D 1.4.1.b-03 : 11	soubor	12,00000	1 637,28	19 647,36	800-721	RTS
115	725119305R00	725 11-29 montáž ...kombinovaná D 1.4.1.c : 12	soubor	12,00000	540,00	6 480,00	800-721	RTS
116	725122817R00	725 12 Demontáž pisořů ...bez nádrže x 1 záchodkem D 1.4.1.b-02 : 2	soubor	2,00000	46,11	92,22	800-721	RTS
117	725139101R00	725 13-9 Montáž pisořových stání ...ostatních D 1.4.1.b-02 : 1	soubor	1,00000	372,45			RTS
118	725210821R00	725 21-08 Demontáž umyvadel ...umyvadel bez výtokových armatur D 1.4.1.a : 2+11+1+2	soubor	16,00000	50,00	800,00	800-721	RTS
119	725219401R00	725 21-1 Umyvadlo ...montáž ...na šrouby do zdiva Včetně dodání zápachové uzávěrky D 1.4.1.c : 14	soubor	14,00000	495,00	6 930,00	800-721	RTS
120	725017138R00	725 21-3 Kryt sifonu keramický ...bílý D 1.4.1.c : 14	soubor	14,00000	680,00	9 520,00	800-721	RTS
121	725249102R00	725 24 Sprchové kabiny a mísy 725 24-9 montáž ...sprchových mís a vaniček D 1.4.1.b-03 : 11	soubor	11,00000				RTS
122	725249103R00	...sprchových koutů D 1.4.1.b-03 : 11	soubor	11,00000	670,76			RTS
123	725240812R00	725 24-08 Demontáž sprchových kabin a mís ...mís bez výtokových armatur D 1.4.1.a : 11	soubor	11,00000	77,79	855,69	800-721	RTS
124	725314290R00	725 31 Dřezy jednoduché 725 31-4 příslušenství ...k dřezu v kuchyňské sestavě D 1.4.1.b-02 : 10	soubor	10,00000	294,00	2 940,00	800-721	RTS
125	725329101R00	725 32 Dřezy dvojité 725 32-9 montáž ...dřezů dvojitých D 1.4.1.a : 2	soubor	2,00000	654,70			RTS
126	725329102R00	...dřezů dvojitých velkokuchyňských D 1.4.1.a : 4	soubor	4,00000	750,00			RTS
127	725320822R00	725 32-08 Demontáž dřezů dvojitých bez výtokových armatur, ...v kuchyňské sestavě D 1.4.1.a : 2 D 1.4.1.b-01 : 1	soubor	3,00000	50,00			RTS
128	725320828R00	...velkokuchyňských D 1.4.1.a : 4	soubor	4,00000	55,00			RTS
129	725334301RT1	725 33 Vylevky diturvitové ...nálevka se sifonem D 1.4.1.b-02 : 1	kus	1,00000	360,00			RTS
130	725339101R00	725 33-9 montáž ...diturvitové, bez nádrže a armatur D 1.4.1.b-02 : 1	kus	1,00000	630,36			RTS
131	725330820R00	725 33-08 Demontáž vylevek bez výtokových armatur a bez nádrže a splachovacího potrubí, ...diturvitových D 1.4.1.a : 1	soubor	1,00000	115,57	115,57	800-721	RTS
132	725539105R00	725 53 Elektrické ohřivače ...montáž elektrických ohřivačů ...160 l Včetně upevnění zásobníků na příčky tl. 15 cm, na zdi a na nosné konstrukce. D 1.4.1.b-04 : 1	soubor	1,00000	1 200,00			RTS
133	725810402R00	725 81 Ventily ...ventil uzavírací pro do rozvodu vytápění a sanity, kulový, těleso mosaz,rohový, bez připojovací trubičky DN 10 mm D 1.4.1.c : 2+2+22+4+11	soubor	41,00000	52,04	2 133,64	800-721	RTS
		725 81-92 Montáž ventilů						

134	725819401R00	...rohového s trubičkou, G 1/2" D 1.4.1.c : 41	ksadur	41,00000 41,00000	50,00	2		RTS
	725 81-08	Demontáž výtokových ventilů						
135	725810811R00	...nástěnných D 1.4.1.b-02 : 3	kus	3,00000 3,00000	23,16			RTS
136	725810811R00	...nástěnných D 1.4.1.b-02 : 1	kus	1,00000 1,00000	23,16			RTS
	725 82-08	Demontáž baterií						
137	725820801R00	...nástěnných do G 3/4" D 1.4.1.a : 7	soubor	7,00000 7,00000	44,08			RTS
138	725820802R00	...stojánkových do 10toru D 1.4.1.a : 2+11+2+1	soubor	16,00000 16,00000	45,09			RTS
		Montáž baterií umyvadlových a dřezových						
139	725829201R00	...umyvadlové a dřezové nástěnné chromové D 1.4.1.c : 1+6+3	kus	10,00000 10,00000	170,20	1		RTS
140	725829301R00	...umyvadlové a dřezové stojánkové D 1.4.1.c : 13+2	kus	15,00000 15,00000	114,10	1		RTS
		Montáž baterií vanových						
141	725839203R00	...nástěnných, G 1/2" D 1.4.1.b-02 : 1	soubor	1,00000 1,00000	186,61			RTS
	725 84-08	Demontáž baterií sprchových						
142	725840850R00	...diferenciálních G 3/4x1 D 1.4.1.a : 11	kus	11,00000 11,00000	82,87			RTS
		Montáž baterií sprchových						
143	725849200R00	...nastavitelná výška D 1.4.1.b-03 : 11	kus	11,00000 11,00000	224,08	2		RTS
144	725849302R00	...držáku sprchy D 1.4.1.b-03 : 11	kus	11,00000 11,00000	55,60			RTS
	725 86-01	Zápchové uzávěry (sifony) pro zařizovací předměty						
145	725860168RT1	...DN 40, pro pisoáry, odsávací, PP, odtok vnitřní vodorovný, sklon 0-90° D 1.4.1.c : 1	kus	1,00000 1,00000	241,80			RTS
146	725860201RT1	...DN 40 x 64"; pro dřezy, PP; příslušenství přípojka pro pračku/myčku D 1.4.1.c : 6	kus	6,00000 6,00000	100,75			RTS
147	725860222RT1	...uzávěrka zápchová DN 40/50 x 64"; samočisticí, pro sprchové kouty, PP, PE, odtok vodorovný kul. kloub (otáčivý 280° sklopný 10°) příslušenství kr D 1.4.1.c : 11	kus	11,00000 11,00000	843,82	9		RTS
148	55143602R	baterie dřezová stojánková; ovládání pákové; povrch chrom; ramínko otočné, s vrtávací sorchou 133 mm D 1.4.1.b-02 : 2	kus	2,00000 2,00000	763,22	1 526,44	SPCM	RTS
149	55143616T	Baterie dřezová sklápěcí STORM B 7847 AA D 1.4.1.b-02 : 3	kus	3,00000 3,00000	2 063,36	6 190,08		Vlastní
150	55143618T	Baterie umyvadlová nástěnná na studenou vodu s otočným výtokem D 1.4.1.b-02 : 1	kus	1,00000 1,00000	309,00	309,00		Vlastní
151	55144113R	baterie umyvadlová stojánková; ovládání pákové, s otevíráním odpadu, povrch chrom; v. výtoku 73 mm; I ramínka 113 mm; odtoková armatura oerlátor s ooiistkou D 1.4.1.b-02 : 1 D 1.4.1.b-03 : 11	kus	12,00000 1,00000 11,00000	729,74	8 756,88	SPCM	RTS
152	55144131R	baterie sprchová nástěnná; rozteč 150 mm; ovládání pákové; povrch chrom; ofišlušenství zamezení zoětného toku vody D 1.4.1.b-03 : 11	kus	11,00000 11,00000	676,42	7 440,62	SPCM	RTS
153	55144136R	baterie umyvadlová nástěnná; rozteč 150 mm; ovládání pákové; povrch chrom; I ramínka 150 mm; oerlátor s ooiistkou uzavíratelné ventily D 1.4.1.b-02 : 2	kus	2,00000 2,00000	763,22	1 526,44	SPCM	RTS
154	55144162R	sada sprchová roční sprcha, držák sprchy, hadice D 1.4.1.c : 11	kus	11,00000 11,00000	130,48	1 435,28	SPCM	RTS
155	55145037R	baterie vanová nástěnná; rozteč 130 až 170 mm; ovládání pákové; povrch chrom; ofišlušenství sorchová ržička hadice pohvblivý držák D 1.4.1.b-02 : 1	kus	1,00000 1,00000	812,82	812,82	SPCM	RTS
156	55145039R	baterie dřezová nástěnná; výtok spodní; rozteč 80 až 120 mm; ovládání pákové; povrch chrom; ramínko kulaté ústí otočné 300 mm; kartuše s reoulací teploty D 1.4.1.b-02 : 5	kus	5,00000 5,00000	829,56	4 147,80	SPCM	RTS
157	55149046T	Stěna dělicí mezi pisoáry keramická 87x360x660mm včetně upevňovací sady a D 1.4.1.b-01 : 2	kus	2,00000 2,00000	883,68	1 767,36		Vlastní
158	55484419_AT	Stěna sprch boční pevná 90cm chinchila BSSP90CH D 1.4.1.b-03 : 11	kus	11,00000 11,00000	2 187,08	24 057,88		Vlastní
159		umyvadlo š = 600 mm; hl. 450 mm; diturvit; s otvorem pro baterii; bílá D 1.4.1.b-02 : 3 D 1.4.1.b-03 : 11	kus	14,00000 3,00000 11,00000	402,50	5 635,00	SPCM	RTS
160	64271101R	výlevka stojící; keramika; bílá; h = 450 mm; š = 425 mm; hl. 500 mm; mřížka plastová; orůměr odoadu 102 mm D 1.4.1.b-02 : 1	kus	1,00000 1,00000	2 541,84	2 541,84	SPCM	RTS
161	64293819T	Vanička sprchová keramická 900x900 odpad d 90 mm D 1.4.1.b-03 : 11	kus	11,00000 11,00000	2 784,95	30 634,45		Vlastní
	998 72-5	Přesun hmot pro zařizovací předměty						
	998 72-5	Vodorovné do 50 m						
162	998725101R00	...v objektech výšky do 6 m	t	1,32617	377,75			RTS
Díl:	781	Obklady keramické					7 630,34	
	781 47	Montáž obkladů vnitřních z dlaždic keramických						
	781 47-5	kladených do tmele						
163	781475112R00	...150 x 150 mm, kladených do flexibilního tmele D 1.4.1.b-02 : 1+2+2+1,5+2+2,5+1,5+1,5+1,5	m2	15,50000 15,50000	292,28	4		RTS
164	59781346R	obklad keramický š = 148 mm; l = 148 mm; h = 6,0 mm; pro interiér; barva bílá; lesk D 1.4.1.b-02 : 1+2+2+1,5+2+2,5+1,5+1,5+1,5	m2	15,50000 15,50000	200,00	3 100,00	SPCM	RTS

Stavba 1015	SLZN - Jetětice 113, UZ Cervena nad Vitavou - rekonstrukce objektu	JKSO	600-122
Objekt SO 02	Vedlejší budova		

### Rekapitulace stavebního objektu

Základní SO 02  
Vedlejší budova

Třídnic stavebních objektů:

Rozsah:

#### Rekapitulace soupisů náležejících k objektu

Soupis	Cena (Kč)
D.1.4.1 Zařízení zdravotní techniky	60 753,54
<b>Celkem objekt</b>	<b>SO 02</b>
	60 753,54

#### Položkový soupis prací a dodávek

S:	1015	SLZN - Jetětice 113, UZ Cervena nad Vitavou - rekonstrukce objektu
O:	SO 02	Vedlejší budova
R:	D.1.4.1.c	Zařízení zdravotní techniky

P.Č.	Číslo položky	Název položky	MJ	množství	cena / MJ	celkem	Cenik	Cen. soustava
		Cenik, kapitola						
		Poznámka uchazeče						
Díl:	3	Svislé a kompletní konstrukce				269,89		
		Zadivka ryh, potrubí, nik (výklenků) nebo kapas z jakéhokoliv druhu palených cihel, s pomocným lešením výšky do 1,9 m a pro zařízení do 1,5 kPa.						
	1	346244361R00 ... tloušťka 65 mm D 1.4.1 b-06 (1,5*0,2+0,5*0,2)*2	m <sup>2</sup>	0,80000	337,36	269,89	801-1	RTS
Díl:	61	Upravy povrchů vnitřní				90,63		
		602 01 Omítky stěn z hotových směsí po jednotlivých vrstvách						
		...omítka jednovrstvá, vápenocementová, tloušťka vrstvy 10 mm, ruční provádění	m <sup>2</sup>	0,80000	113,29	90,63	801-1	RTS
		Nanesení omítky: srovnání H-lati (závadnutí), navlžení haubovým hadlíkem, úprava povrchu špacíků.						
		D 1.4.1 b-06 (1,5*0,2+0,5*0,2)*2		0,80000				
Díl:	97	Prorážení otvorů				741,34		
		974 03-1 Vysekání ryh v jakémkoliv zdvu chelém						
		974 03-11 v ploše						
	3	974031165R00 ... do hloubky 150 mm, šířky do 200 mm Včetně pomocného lešení o výšce podlahy do 1900 mm a pro zařízení do 1,5 kPa (150 kg/m <sup>2</sup> ) D 1.4.1 b-06 0,5*1,5+0,5*1,5	m	4,00000	98,66	394,64	801-3	RTS
		979 08-4 Poplatek za skládku						
	4	979990001R00 ...stavební sutě D 1.4.1 b-06 0,15*0,2*4*1,7	t	0,20400	460,00	93,84	801-3	RTS
		979 08-1 Odvoz sutí a vybouraných hmot na skládku						
	5	979081111R00 ...do 1 km Včetně naložení na dopravní prostředek a složení na skládku, bez poplatku za skládku D 1.4.1 b-06 0,15*0,2*4*1,7	t	0,20400	129,71	26,46	801-3	RTS
		6 979081121R00 ...příplatek za každý další 1 km D 1.4.1 b-06 40	t	40,00000	5,66	226,40	801-3	RTS
Díl:	713	Izolace tepelné				1 781,97		
		722 18-2 Montáž tepelné izolace potrubí						
	7	722182001R00 ...samolepicí spoj, rychlouzávěr, do DN 25 D 1.4.1 b-06 20,6*3*5	m	28,60000	42,83			RTS
		příplatek za montáž izolačních tvarovek						
		...do DN 25	kus	32,00000	8,40			RTS
		D 1.4.1 b-06 16*2		32,00000				
	9	28377102R pouzdro potrubní tvarovatelé, pěnový polystylen; vnitřní průměr 22,0 mm, tl. izolace 6,0 mm; teplotná vodivost (10°C) 0,0380 W/mK D 1.4.1 b-06 10,3	m	10,30000	2,98	30,69	SPCM	RTS
		10 283771032R pouzdro potrubní tvarovatelé, pěnový polystylen; vnitřní průměr 22,0 mm, tl. izolace 20,0 mm; teplotná vodivost (10°C) 0,0380 W/mK D 1.4.1 b-06 10,3*5	m	15,30000	14,73	225,37	SPCM	RTS
		11 283771091R pouzdro potrubní tvarovatelé, pěnový polystylen; vnitřní průměr 25,0 mm, tl. izolace 6,0 mm; teplotná vodivost (10°C) 0,0380 W/mK D 1.4.1 b-06 1,5	m	1,50000	3,98	5,97	SPCM	RTS
		12 283771093R pouzdro potrubní tvarovatelé, pěnový polystylen; vnitřní průměr 25,0 mm; tl. izolace 20,0 mm; teplotná vodivost (10°C) 0,0380 W/mK D 1.4.1 b-06 1,5	m	1,50000	16,90	25,35	SPCM	RTS
		998 71-3 Přesun hmot pro izolace tepelné						
		50 m vodorovně						
	13	998713101R00 ...v objektech výšky do 6 m	t	0,00117	729,30	0,85	800-713	RTS
Díl:	721	Vnitřní kanalizace				4 811,59		
		721 17 Opravy odpadního potrubí litinového						
	14	721140912R00 ...propojení dosavadního potrubí, DN 50 D 1.4.1 b-06 2+2	kus	4,00000	384,74	1 538,96	800-721	RTS
		721 17 Potrubí z plastových trub						
	15	721176102R00 ...připojovací, d 40 mm Potrubí včetně tvarovek. Bez zednických výpomocí D 1.4.1 b-06 2,5*2	m	5,00000	178,61			RTS
		16 721176103R00 ...připojovací, d 50 mm Potrubí včetně tvarovek. Bez zednických výpomocí D 1.4.1 b-06 2*1	m	2,00000	201,28			RTS
		721 17 Opravy odpadního potrubí novodurového						
		...připojovací, d 50 mm						
		D 1.4.1 b-06 2*1		2,00000				



17	721170905R00	...vsazení odbočky, D 50 Včetně pomocného lešení o výšce podlahy do 1800 mm a pro zatížení do 1,5 kPa D 1.4.1 b-06_4	kus	4,00000	301,78	1 600,00	RTS
		Demontáž potrubí z novodurových trub odpadního nebo přípojovacího		4,00000			
18	721171803R00	...do D 75 D 1.4.1 b-06_2+5	m	7,00000	8,60	50,20 800-721	RTS
		721 19 Zřízení přípojek na potrubí vyvedení a upevnění odpadních vypustek					
19	721194104R00	...D 40, materiál ve specifikaci D 1.4.1 b-06_2	kus	2,00000	109,96	800-721	RTS
20	721194105R00	...D 50, materiál ve specifikaci D 1.4.1 b-06_2	kus	2,00000	80,93	121,85 800-721	RTS
		721 27-3 Ventilací a přívětrávací hlavice HL					
21	7212731905T00	Přívětrávací ventil DN 50, podomítková verze se zátkou a krytem D 1.4.1 b-06_2	kus	2,00000	174,72	349,44 800-721	Vlastní
		721 28 Zkouška těsnosti kanalizace v objektech					
22	721290111R00	...vodou, DN 125 D 1.4.1 b-06_2+5	m	7,00000	17,34	2 400,00	RTS
		998 72-1 Přesun hmot pro vnitřní kanalizaci 50 m vodorovně, měřeno od těžiště půdorysné plochy skládky do těžiště půdorysné plochy objektu					
23	998721101R00	...v objektech výšky do 6 m	t	0,01448	492,93	7,14 800-721	RTS
		722 Vnitřní vodovod				14 140,85	
		Opravy vodovodního potrubí závitového					
24	722131012R00	...vsazení odbočky do potrubí, DN 20 Včetně pomocného lešení o výšce podlahy do 1800 mm a pro zatížení do 1,5 kPa D 1.4.1 b-06_2+2	kus	4,00000	453,76	1 815,04 800-721	RTS
		722 17-6 Montáž rozvodů vody podle technologie spojování svařovaných polyfuzně, DN přes 16 do 20 mm V příložkách jsou započteny 3 svěry na tři délky rozvodů náklady na montáž tvarovek bez dotáčky potrubí tvarovek a zářezů včetně zdielových vypomocí Včetně pomocného lešení o výšce podlahy do 1800 mm a pro zatížení do 1,5 kPa D 1.4.1 b-06_20,6+3+5	m	28,60000	137,18	3 923,35 800-721	RTS
25	722176112R00	...vsazení odbočky do potrubí, DN 20 Včetně pomocného lešení o výšce podlahy do 1800 mm a pro zatížení do 1,5 kPa D 1.4.1 b-06_20,6+3+5	kus	4,00000	75,00	2 400,00	RTS
		722 22-1 Armatury závitové s jedním závitem včetně dodávky materiálu ...náštelka nátrubková mosazná pro výtokový ventil, vnitřní závit, DN 15 PN 10 Včetně vyvedení a upevnění vypustek D 1.4.1 b-06_2+2	par	2,00000	75,00	2 400,00	RTS
26	722220111R00	...náštelka nátrubková mosazná pro baterii, vnitřní závit, DN 15, PN 10, mosaz Včetně vyvedení a upevnění vypustek D 1.4.1 b-06_2	par	2,00000	75,00	2 400,00	RTS
27	722220121R00	...vodovodních armatur, G 3/4" D 1.4.1 b-06_2	kus	2,00000	74,51	2 400,00	RTS
		722 23-2 Montáž armatury závitové se dvěma závitmi					
28	722239102R00	...do DN 32 Včetně dodávky vody, uzavení a zabezpečení konce potrubí D 1.4.1 b-06_20,6+3+5	m	28,60000	35,45	1 027,28	RTS
29	722280106R00	...do DN 80 Včetně dodání desinfekčního prostředku D 1.4.1 b-06_28,6	m	28,60000	31,55	902,33	RTS
		732 33 Nádobý expanzní tlakové					
30	722290234R00	...o obsahu 12 l D 1.4.1 b-06_2	kus	2,00000	450,00	2 400,00	RTS
31	732339101R00	trubka vícevrstvá PPR, PPR-GF, PPR, Hladká, SDR 6,0, PN 20, da = 20,0 mm, di = 13,2 mm, s = 3,40 mm D 1.4.1 b-06_3+4+3,3)*2+5	m	25,60000	12,78	327,17 SPCM	RTS
32	286151891R	trubka vícevrstvá PPR, PPR-GF, PPR, Hladká, SDR 6,0, PN 20, da = 25,0 mm, di = 16,6 mm, s = 4,20 mm D 1.4.1 b-06_1,5+1,5	m	3,00000	20,25	60,75 SPCM	RTS
33	286151892R	koleno PPR, 90,0°, PN 20, di = 20,0 mm, hladké, spoj svařovaný D 1.4.1 b-06_12*2+8	kus	32,00000	2,74	87,68 SPCM	RTS
34	28654002R	koleno PPR, 90,0°, PN 20, di = 25,0 mm, hladké, spoj svařovaný D 1.4.1 b-06_2*2*2	kus	8,00000	4,22	33,76 SPCM	RTS
35	28654004R	T-kus 90,0°, PPR, jednoznačný, PN 20, di = 25,0 mm, d2 = 25,0 mm, d3 = 25,0 mm, spoj svařovaný D 1.4.1 b-06_2*2	kus	4,00000	4,90	19,60 SPCM	RTS
36	28654074R	spojka/nátrubek PPR, PN 20, di = 20,0 mm, spoj svařovaný D 1.4.1 b-06_2+2+2+2	kus	8,00000	2,54	20,32 SPCM	RTS
37	28654142R	spojka/nátrubek PPR, PN 20, di = 25,0 mm, spoj svařovaný D 1.4.1 b-06_2*2	kus	4,00000	3,60	14,40 SPCM	RTS
38	28654144R	redukce hrdlová, PPR, PN 20, D = 25,0 mm, D2 = 20,0 mm, l = 36 mm, hladká, spoj svařovaný D 1.4.1 b-06_2+2	kus	4,00000	3,79	15,16 SPCM	RTS
39	28654170R	spojka/nátrubek PPR, mat. šroubení mosaz, PN 20, D = 20,0 mm, spoj rozebiratelný D 1.4.1 b-06_2+2	kus	4,00000	52,71	210,84 SPCM	RTS
40	28654352R	DG přechodka PPR, závit vnější, PPR, PN 20, DN 20 mm, G 3/4", spoj svařovaný D 1.4.1 b-06_12	kus	12,00000	41,71	500,52 SPCM	RTS
41	28654370R	Výpis tvarovek PPR je pouze orientační a neslouží jako výpis pro přípravě ani pro objednání tvarovek na stavbu D 1.4.1 b-06_1	kus	1,00000	500,00	500,00	Vlastní
42	28655301T	nádrž tlaková vertikální s pryžovým vakem, neprůtočná, bez uzavírací a vypouštěcí armatury, pro soustavu TUV, objem 8 l, d nádrže 206 mm, uložení stojatý, přelak plynu 4 0 bar D 1.4.1 b-06_2	kus	2,00000	793,69	1 587,38 SPCM	RTS
43	48466601R	ventil pojistný pro el. tlakové ohřivače, DN 20 mm, V = 65 mm, těleso mosaz, ovládání manuální D 1.4.1 b-06_2	kus	2,00000	439,20	678,40 SPCM	RTS
44	55111412R	kohout kulový PN 42, s vypouštěním, 3/4", ovládání páčka D 1.4.1 b-06_2+2	kus	4,00000	175,56	702,24 SPCM	RTS
		998 72-2 Přesun hmot pro vnitřní vodovod vodorovně do 50 m					
45	998722101R00	...v objektech výšky do 6 m	t	0,06579	441,18	29,14 800-721	RTS

Obj:	725	Zařizovací předměty				38 917,27		
	725 21-08	Demontáž umyvadel						
47	725210821R00	...umyvadel bez výtlačkových armatur D.1.4.1 b-06 : 2	kus	2,00000	100,42	200,84	800-721	RTS
	725 21-1	Umyvadlo		2,00000				
	725 21-19	montáž						
48	725219401R00	...na šrouby do zdiva Včetně dodání zřezávacích nástrojů D.1.4.1 b-06 : 2	kus	2,00000	1 101,27	2 202,54	800-721	RTS
	725 21-3	Kryt zifonu keramický		2,00000				
49	725017138R00	...bílý D.1.4.1 b-06 : 2	kus	2,00000	579,20	1 140,40	800-721	RTS
	725 22-08	Demontáž van		2,00000				
50	725220841R00	...ocelových D.1.4.1 b-06 : 2	kus	2,00000	126,21	252,42	800-721	RTS
	725 24	Sprchové kabiny a mísy		2,00000				
	725 24-8	montáž						
51	725249102R00	...sprchových mis a vaniček D.1.4.1 b-06 : 2	kus	2,00000	1 750,00	3 500,00	800-721	RTS
52	725249103R00	...sprchových koutů D.1.4.1 b-06 : 2	kus	2,00000	895,79	1 791,58	800-721	RTS
	725 53	Elektrická ohřívače						
53	725534325R00	...ohřívač vody elektrický zásobníkový tlakový, závěsný vodorovný, objem 125 l, příkon 2,0 kW, IP 44 Včetně úpevnění zásobníku na příčky Ø 15 cm, ráž 20 a na nosná konstrukce D.1.4.1 b-06 : 2	kus	2,00000	4 969,80	9 939,60	800-721	RTS
	725 53	montáž elektrických ohřívačů		2,00000				
54	725539103R00	...125 l Včetně úpevnění zásobníku na příčky Ø 15 cm, ráž 20 a na nosná konstrukce D.1.4.1 b-06 : 2	kus	2,00000	780,00	1 560,00	800-721	RTS
	725 53	Montáž elektrických zásobníků		2,00000				
55	725539107T00	Demontáž elektr. ohřívačů, ostatní typy do 200 litrů D.1.4.1 b-06 : 2	kus	2,00000	100,00	200,00	800-721	Vlastní
	725 81	Ventily		2,00000				
56	725810402R00	...ventil uzavírací pro do rozvodu vytápění a sanita, kulový, těleso mosaz, rohový, bez ořpívací trubčky DN 10 mm D.1.4.1 b-06 : 2+2	kus	4,00000	52,04	208,16	800-721	RTS
	725 81-82	Montáž ventilů		4,00000				
57	725819401R00	...rohového s trubčkou, G 1/2" D.1.4.1 b-06 : 2+2	kus	4,00000	138,03	552,12	800-721	RTS
	725 82-08	Demontáž baterií		4,00000				
58	725820801R00	...nástených do G 3/4" D.1.4.1 b-06 : 2+2	kus	4,00000	60,19	240,76	800-721	RTS
	725 82-08	Montáž baterií umyvadlových a dřezových		4,00000				
59	725829301R00	...umyvadlové a dřezové stojánkové D.1.4.1 b-06 : 2	kus	2,00000	155,88	311,76	800-721	RTS
	725 82-08	Montáž baterií sprchových		2,00000				
60	725849200R00	...nastavitelná výška D.1.4.1 b-06 : 2	kus	2,00000	285,14	570,28	800-721	RTS
61	725849302R00	...držáku sprchy D.1.4.1 b-06 : 2	kus	2,00000	55,60	111,20	800-721	RTS
62	55144113R	baterie umyvadlová stojánková, ovládní pákově, s otevřením odpadu, povrch chrom, v. vřtoku 73 mm, ramínka 113 mm, odtoková armatura oerlátor s patičkou D.1.4.1 b-06 : 2	kus	2,00000	729,74	1 459,48	SPCM	RTS
63	55144131R	baterie sprchová nástěnná, rozteč 150 mm, ovládní pákově, povrch chrom, ořpívací nástroj zamezení zátěného toku vody D.1.4.1 b-06 : 2	kus	2,00000	676,42	1 352,84	SPCM	RTS
64	55144162R	sada sprchová roční sprcha, držák sprchy, hadice D.1.4.1 b-06 : 2	kus	2,00000	130,49	260,98	SPCM	RTS
	725 82-08	Zástěna sprchová prostorová, výška 185cm, 80x80cm, bezpečnostní sklo 6mm, rám hliník bílý včetně montáže D.1.4.1 b-06 : 2	kus	2,00000	3 616,74	7 233,48		Vlastní
66	64293501R	umyvadlo š = 600 mm, hl. 450 mm, diturvit, s otvorem pro baterii, bílá D.1.4.1 b-06 : 2	kus	2,00000	402,50	805,00	SPCM	RTS
67	64293501R	vanička sprchová čtvercová, l = 800,0 mm, š = 800 mm, hl = 110 mm, průměr odpadu 60 mm, diturvit, bílá D.1.4.1 b-06 : 2	kus	2,00000	2 411,16	4 822,32	SPCM	RTS
	998 72-5	Přesun hmot pro zařizovací předměty vodorovně do 50 m						
68	996725101R00	...v objektech výšky do 6 m	t	0,39084	515,88	201,63	800-721	RTS

# ROZPOČET

Stavba : SLZN - Jetělice 113, UZ Červená nad Vltavou - rekonstrukce objektů  
 Objekt : SO01 a SO02  
 JKSO :

Objednavatel : Česká republika - Ministerstvo vnitra, Nad Štolou 938/3 Praha 7, PSČ 170 3  
 Zhotovitel : Termgas s.r.o  
 Datum : 21.10.2016

P.Č.	KČN	Kód položky	Popis	MJ	Množství celkem	Cena jednotková	Dodávka	Montáž	Cena celkem	Hmotnost jednotková	Hmotnost celkem
1	2	3	4	5	6	7	8	9	10	11	12
<b>Práce a dodávky M</b>											
<b>21-M Elektromontáže</b>											
1	921	21001030	Montáž ústřední přístrojových zaprušených plastových skřínkových JKP, KU	kus	35	20,00	0,00	700,00	700,00	0,00000	0,000
2	921	21001031	Montáž kabelů zaprušených přístrojových skřínkových JKP, KU	kus	11	20,00	0,00	220,00	220,00	0,00000	0,000
3	155	210100001	Úkonič vodičů-rozvaděč zap. 2 S	KUS	27	25,00	0,00	675,00	675,00	0,00000	0,000
4	921	210110043	Montáž přípojnic (polozaprušených) S-kanálových	kus	11	80,00	0,00	880,00	880,00	0,00000	0,000
5	921	210110048	Montáž ústřední přístrojové skřínky (JKP, KU) přístrojových skřínkových	kus	11	80,00	0,00	880,00	880,00	0,00000	0,000
6	921	210111021	Montáž zásuvek chráněných v krabici 2P+Z proařadí obyčejná, vlnké	kus	11	80,00	0,00	880,00	880,00	0,00000	0,000
7	921	210111085	Montáž časovače ventilátoru	kus	11	150,00	0,00	1 650,00	1 650,00	0,00000	0,000
10	155	210190020	Montáž přístroje v rozvaděči R 1 NP SO-01	KS	1,000	550,00	0,00	550,00	550,00	0,00000	0,000
11	155	210190020	Montáž přístroje v rozvaděči R 2 NP SO-01	KS	6,000	620,00	0,00	3 720,00	3 720,00	0,00000	0,000
12	155	210190020	Montáž přístroje v rozvaděči R 2 NP SO-02	KS	2,000	1 500,00	0,00	3 000,00	3 000,00	0,00000	0,000
13	155	210200001	Svítilno přisazené, podhledové montáž	KUS	22	150,00	3 300,00	0,00	3 300,00	0,00000	0,000
14	921	210800105	Montáž kabelu CYKY 750V 3x1,5 mm2	m	250	14,00	0,00	3 500,00	3 500,00	0,00000	0,000
15	921	210800105	Montáž kabelu CYKY 750V 3x2,5 mm2	m	200	14,00	0,00	2 800,00	2 800,00	0,00000	0,000
20	MAT	357116511	Rozvaděč - NOVE PŘÍSTROJE R 1 NP SO-01	kus	1,000	2 100,00	2 100,00	0,00	2 100,00	0,00800	0,008
21	MAT	357116511	Rozvaděč - NOVE PŘÍSTROJE R 2 NP SO-01	kus	4,000	750,00	3 000,00	0,00	3 000,00	0,00800	0,032
22	MAT	357116511	Rozvaděč - NOVE PŘÍSTROJE R 2 NP SO-01	kus	2,000	750,00	1 500,00	0,00	1 500,00	0,00800	0,016
23	MAT	357116511	Rozvaděč - NOVE PŘÍSTROJE R 1 NP SO-02	kus	2,000	1 200,00	2 400,00	0,00	2 400,00	0,00800	0,016
24	MAT	405619901	Dobehové relé DT3 2-20min	kus	11	560,00	6 160,00	0,00	6 160,00	0,00010	0,001
25	MAT	345355120	spínač jednopólový 10A R1 IP20 velikostný	kus	11	95,00	1 045,00	0,00	1 045,00	0,00005	0,001
26	MAT	345357890	spínač jednopól. 10A s onen doutní R1So Ip20 velikop	kus	11	105,00	1 155,00	0,00	1 155,00	0,00010	0,001
27	MAT	345511150	zásuvka jednonásob. 2P+PE 230V 16A IP20	kus	13	100,00	1 300,00	0,00	1 300,00	0,00007	0,001
29	MAT	341110300	kabel silový s Cu jádrem CYKY 3x1 5mm2	m	250	9,00	2 250,00	0,00	2 250,00	0,00015	0,038
29	MAT	341110360	kabel silový s Cu jádrem CYKY 3x2,5mm2	m	300	15,00	4 500,00	0,00	4 500,00	0,00021	0,042
31	MAT	34861210	svítilno koupelnové II třída izolace 230V 2x24W	KUS	22	490,00	10 780,00	0,00	10 780,00	1,00000	22,000
32	MAT	405619880	Ventilátor náslenný d100, 36W 230V	kus	11	850,00	9 350,00	0,00	9 350,00	0,00010	0,001
33	MAT	345715110	krabice přístrojová instalační KP 68/2 II. tř. A-02	kus	35	25,00	875,00	0,00	875,00	0,00003	0,001
34	MAT	345715210	krabice univerzální z PH KU 58/2-1903	kus	11	55,00	605,00	0,00	605,00	0,00009	0,001
35	155	214322906	Revize a oprava skříně automatiky kompresoru 1 PF	hod	30,000	200,00	0,00	6 000,00	6 000,00	0,00000	0,000
36	M21-MV	Zednické výpomoci	%	3,000	5 833,33	0,00	17 499,99	17 499,99	0,00000	0,000	
37	M21-PD	Přesun dodávek	%	1,000	2 500,00	0,00	2 500,00	2 500,00	0,00000	0,000	
38	M21-PM	Přidružený materiál	%	3,000	916,67	0,00	2 750,00	2 750,00	0,00000	0,000	
39	M21-PPV	Podíl přidružených výkonů	%	1,000	2 500,00	0,00	2 500,00	2 500,00	0,00000	0,000	
40	155	214322907	Koordinace s ostatními profesemi	hod	1,000	500,00	0,00	500,00	500,00	0,00000	0,000
41	155	214322908	Odkoušení funkčnosti elektroinstalace	hod	1,000	2 500,00	0,00	2 500,00	2 500,00	0,00000	0,000
42	155	214322904	Revize elektrického zařízení	hod	5,390	250,00	0,00	1 250,00	1 250,00	0,00000	0,000
44	M21-MD	Mimostaveništní doprava	%	6,000	583,33	0,00	3 500,00	3 500,00	0,00000	0,000	
45	M21-MV	Zednické výpomoci	%	3,000	1,00	0,00	3,00	3,00	0,00000	0,000	
46	M21-PD	Přesun dodávek	%	2,000	1,00	0,00	2,00	2,00	0,00000	0,000	
47	M21-PM	Přidružený materiál	%	3,000	1,00	0,00	3,00	3,00	0,00000	0,000	
48	M21-PPV	Podíl přidružených výkonů	%	6,000	1,00	0,00	6,00	6,00	0,00000	0,000	
<b>21-M Elektromontáže</b>							<b>48 820,00</b>	<b>67 808,99</b>	<b>106 628,99</b>		<b>22,158</b>
<b>Celkem</b>									<b>106 628,99 Kč</b>		<b>22,158</b>