

## **Dodatek č. 4**

ke smlouvě o výpůjčce č. Obch 20/03/To ze dne 24. 3. 2003

### **Město Šumperk**

zastoupené starostou Mgr. Zdeňkem Brožem  
sídlo: Šumperk, nám. Míru 1, PSČ 787 93  
IČ 00303461

*jako půjčitel na straně jedné*

a

### **Mateřská škola Veselá školka Šumperk, Prievidzská 1, příspěvková organizace**

sídlo: Šumperk, Prievidzská 1, PSČ 787 01  
IČ 00852091

*jako vypůjčitel na straně druhé*

### **I.**

Tímto dodatkem se mění smlouva o výpůjčce č. Obch 20/03/To ze dne 24. 3. 2003, ve znění pozdějších dodatků, kterou mezi sebou uzavřely smluvní strany, a to tak, že se doplňuje:

- čl. II. výše uvedené smlouvy o výpůjčce o následující ustanovení:

Předmětem výpůjčky je část pozemku parcela č. 752/7, část pozemku 727/12 a část budovy č.p. 2692 postavené na pozemku stavební parcela č. 539 (orientačně Sluneční 38), vše v k.ú. Dolní Temenice. Snímky s vyznačením částí výše uvedených nemovitostí jsou uvedeny v příloze.

- čl. IV. výše uvedené smlouvy o výpůjčce o následující ustanovení:

Vypůjčitel je oprávněn na základě předchozího souhlasu Města Šumperka uděleného usnesením rady města č.1435/11 ze dne 8.9.2011 provádět péči o dřeviny rostoucí mimo les nacházející se na pozemcích, které jsou předmětem výpůjčky dle tohoto dodatku, souhlas půjčitele je přílohou tohoto dodatku.

### **II.**

Ostatní ustanovení smlouvy zde neuvedená se nemění a zůstávají v platnosti.

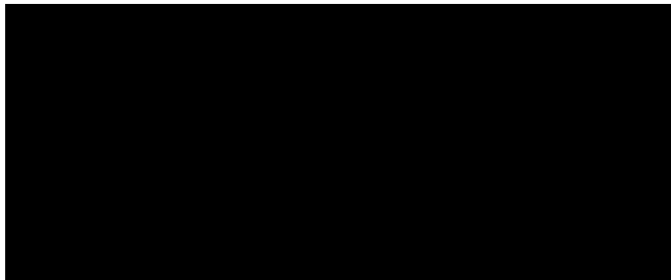
### III.

Tento dodatek byl uzavřen na základě usnesení Rady města Šumperka č. 1434/11 ze dne 8.9.2011.

Tento dodatek je vyhotoven ve čtyřech stejnopisech. Po jejich oboustranném podepsání obdrží jedno vyhotovení vypůjčitel a tři vyhotovení půjčitel.

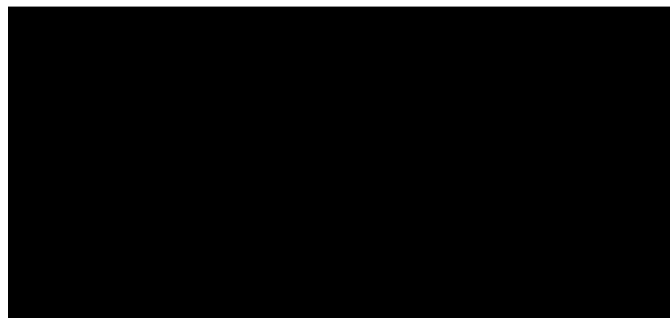
Smluvní strany si tento dodatek přečetly, s jeho obsahem souhlasí, což stvrzují vlastnoručními podpisy.

V Šumperku dne 09.09.2011

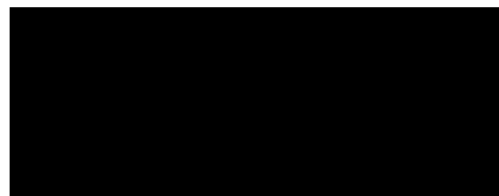
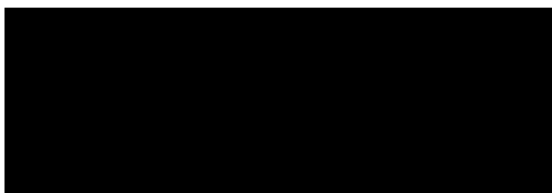


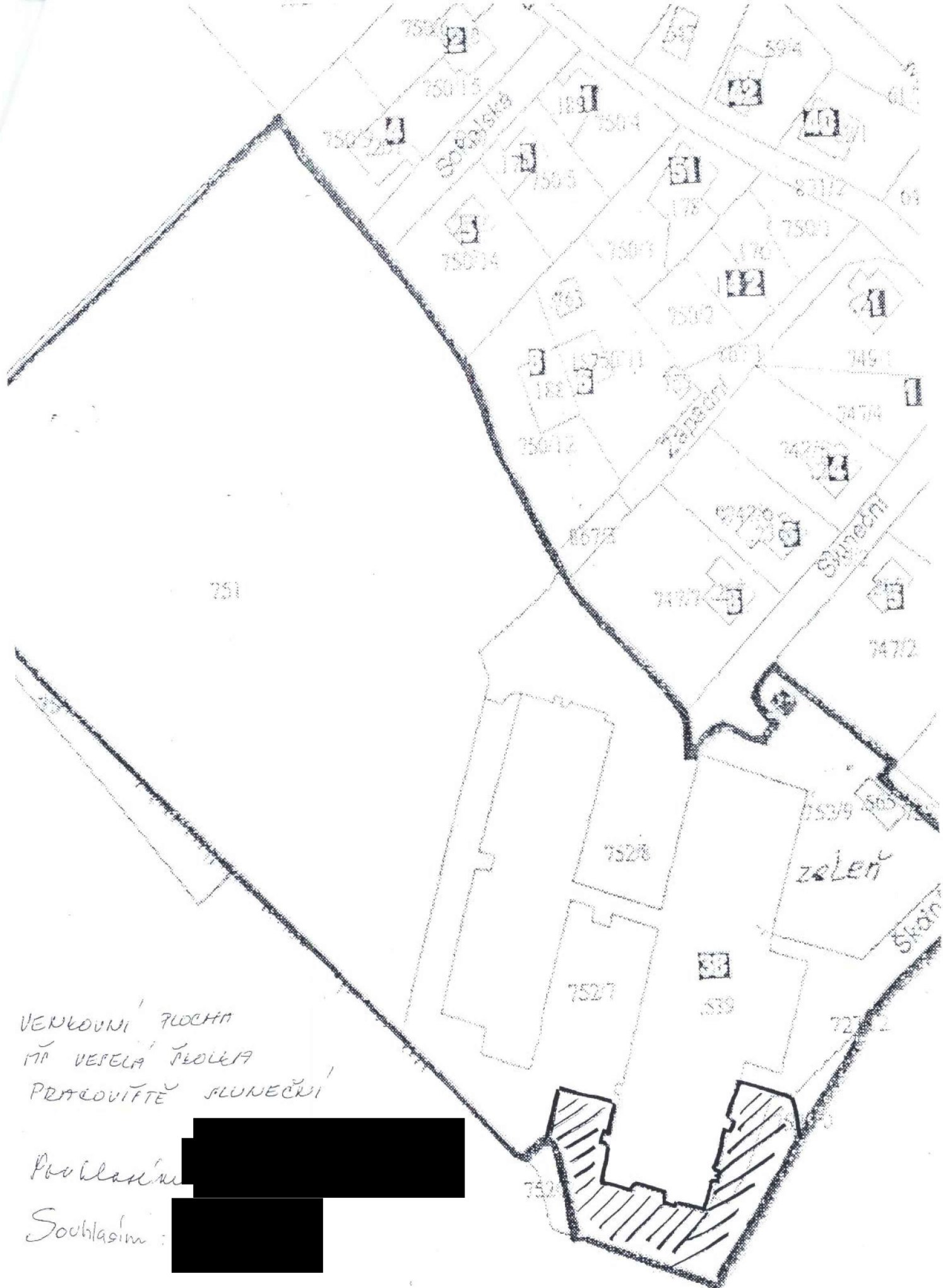
jako *půjčitel*

V Šumperku dne 9.9.2011



jako *vypůjčitel*



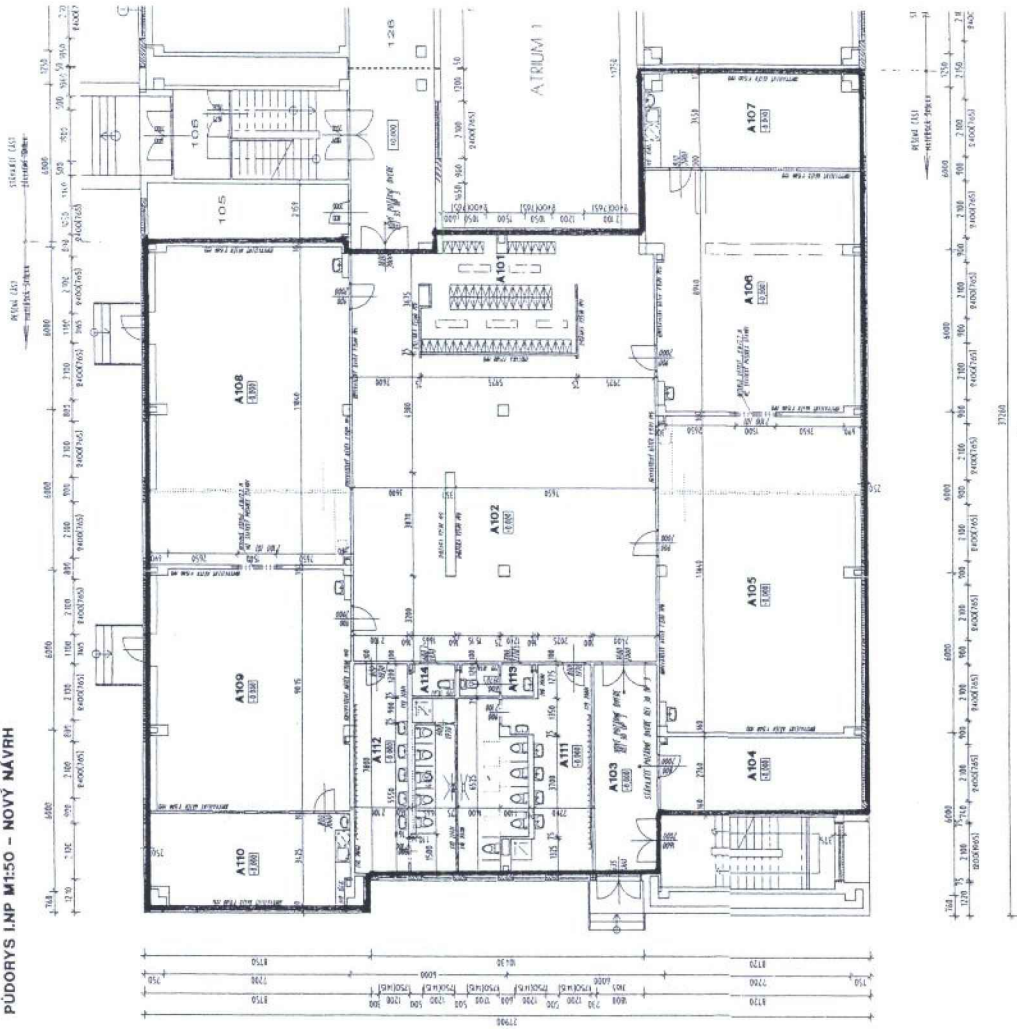


VENKOVNÍ ÚLOHA  
 MĚ VESELÁ PŮLEČKA  
 PRACOVITĚ SLUNEČNÍ

Prohlášení: [Redacted]

Souhlasím: [Redacted]

PŮDORYS I.N.P. M1:50 - NOVÝ NÁVRH



POZNÁMKY:

- 1. SMĚRITĚNÍ VĚTRŮ PŘEDPISUJE V KROVNĚCH TERÉNU A PŘI KLÍBEKŮV PŘEDPISUJE VE VĚTRNĚM SMĚRU 4. SMĚRU VĚTRŮ SMĚR 1.
- 2. PŘI VÝSTAVĚ STAVBY JE NEKOROVANÝ PŮDĚR VĚTRŮ PŘEDPISUJE VE VĚTRNĚM SMĚRU 4. SMĚRU VĚTRŮ SMĚR 1.
- 3. PŘI VÝSTAVĚ STAVBY JE NEKOROVANÝ PŮDĚR VĚTRŮ PŘEDPISUJE VE VĚTRNĚM SMĚRU 4. SMĚRU VĚTRŮ SMĚR 1.
- 4. PŘI VÝSTAVĚ STAVBY JE NEKOROVANÝ PŮDĚR VĚTRŮ PŘEDPISUJE VE VĚTRNĚM SMĚRU 4. SMĚRU VĚTRŮ SMĚR 1.
- 5. PŘI VÝSTAVĚ STAVBY JE NEKOROVANÝ PŮDĚR VĚTRŮ PŘEDPISUJE VE VĚTRNĚM SMĚRU 4. SMĚRU VĚTRŮ SMĚR 1.
- 6. PŘI VÝSTAVĚ STAVBY JE NEKOROVANÝ PŮDĚR VĚTRŮ PŘEDPISUJE VE VĚTRNĚM SMĚRU 4. SMĚRU VĚTRŮ SMĚR 1.
- 7. PŘI VÝSTAVĚ STAVBY JE NEKOROVANÝ PŮDĚR VĚTRŮ PŘEDPISUJE VE VĚTRNĚM SMĚRU 4. SMĚRU VĚTRŮ SMĚR 1.
- 8. PŘI VÝSTAVĚ STAVBY JE NEKOROVANÝ PŮDĚR VĚTRŮ PŘEDPISUJE VE VĚTRNĚM SMĚRU 4. SMĚRU VĚTRŮ SMĚR 1.
- 9. PŘI VÝSTAVĚ STAVBY JE NEKOROVANÝ PŮDĚR VĚTRŮ PŘEDPISUJE VE VĚTRNĚM SMĚRU 4. SMĚRU VĚTRŮ SMĚR 1.
- 10. PŘI VÝSTAVĚ STAVBY JE NEKOROVANÝ PŮDĚR VĚTRŮ PŘEDPISUJE VE VĚTRNĚM SMĚRU 4. SMĚRU VĚTRŮ SMĚR 1.
- 11. PŘI VÝSTAVĚ STAVBY JE NEKOROVANÝ PŮDĚR VĚTRŮ PŘEDPISUJE VE VĚTRNĚM SMĚRU 4. SMĚRU VĚTRŮ SMĚR 1.
- 12. PŘI VÝSTAVĚ STAVBY JE NEKOROVANÝ PŮDĚR VĚTRŮ PŘEDPISUJE VE VĚTRNĚM SMĚRU 4. SMĚRU VĚTRŮ SMĚR 1.
- 13. PŘI VÝSTAVĚ STAVBY JE NEKOROVANÝ PŮDĚR VĚTRŮ PŘEDPISUJE VE VĚTRNĚM SMĚRU 4. SMĚRU VĚTRŮ SMĚR 1.
- 14. PŘI VÝSTAVĚ STAVBY JE NEKOROVANÝ PŮDĚR VĚTRŮ PŘEDPISUJE VE VĚTRNĚM SMĚRU 4. SMĚRU VĚTRŮ SMĚR 1.
- 15. PŘI VÝSTAVĚ STAVBY JE NEKOROVANÝ PŮDĚR VĚTRŮ PŘEDPISUJE VE VĚTRNĚM SMĚRU 4. SMĚRU VĚTRŮ SMĚR 1.
- 16. PŘI VÝSTAVĚ STAVBY JE NEKOROVANÝ PŮDĚR VĚTRŮ PŘEDPISUJE VE VĚTRNĚM SMĚRU 4. SMĚRU VĚTRŮ SMĚR 1.
- 17. PŘI VÝSTAVĚ STAVBY JE NEKOROVANÝ PŮDĚR VĚTRŮ PŘEDPISUJE VE VĚTRNĚM SMĚRU 4. SMĚRU VĚTRŮ SMĚR 1.
- 18. PŘI VÝSTAVĚ STAVBY JE NEKOROVANÝ PŮDĚR VĚTRŮ PŘEDPISUJE VE VĚTRNĚM SMĚRU 4. SMĚRU VĚTRŮ SMĚR 1.
- 19. PŘI VÝSTAVĚ STAVBY JE NEKOROVANÝ PŮDĚR VĚTRŮ PŘEDPISUJE VE VĚTRNĚM SMĚRU 4. SMĚRU VĚTRŮ SMĚR 1.
- 20. PŘI VÝSTAVĚ STAVBY JE NEKOROVANÝ PŮDĚR VĚTRŮ PŘEDPISUJE VE VĚTRNĚM SMĚRU 4. SMĚRU VĚTRŮ SMĚR 1.

LEGENDA MÍSTNOSTI: ZÁKLADNÍ ŠKOLA (TOALETY)

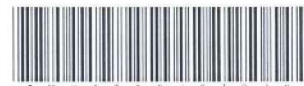
Místnost	Prvek	Stavba	Prvek	Prvek
A101	WC	WC	WC	WC
A102	WC	WC	WC	WC
A103	WC	WC	WC	WC
A104	WC	WC	WC	WC
A105	WC	WC	WC	WC
A106	WC	WC	WC	WC
A107	WC	WC	WC	WC
A108	WC	WC	WC	WC
A109	WC	WC	WC	WC
A110	WC	WC	WC	WC
A111	WC	WC	WC	WC
A112	WC	WC	WC	WC
A113	WC	WC	WC	WC
A114	WC	WC	WC	WC

LEGENDA MÍSTNOSTI: MATEŘSKÁ ŠKOLKA

Místnost	Prvek	Stavba	Prvek	Prvek
A101	WC	WC	WC	WC
A102	WC	WC	WC	WC
A103	WC	WC	WC	WC
A104	WC	WC	WC	WC
A105	WC	WC	WC	WC
A106	WC	WC	WC	WC
A107	WC	WC	WC	WC
A108	WC	WC	WC	WC
A109	WC	WC	WC	WC
A110	WC	WC	WC	WC
A111	WC	WC	WC	WC
A112	WC	WC	WC	WC
A113	WC	WC	WC	WC
A114	WC	WC	WC	WC

LEGENDA MÍSTNOSTI - 1.N.P.

Číslo místnosti	Název místnosti	Číslo místnosti	Název místnosti
1.01	PRŮBĚH MATEŘSKÉ ŠKOLKY	1.05	OKENKA
1.02	PRŮBĚH MATEŘSKÉ ŠKOLKY	1.06	OKENKA
1.03	PRŮBĚH MATEŘSKÉ ŠKOLKY	1.07	OKENKA
1.04	PRŮBĚH MATEŘSKÉ ŠKOLKY	1.08	OKENKA
1.05	PRŮBĚH MATEŘSKÉ ŠKOLKY	1.09	OKENKA
1.06	PRŮBĚH MATEŘSKÉ ŠKOLKY	1.10	OKENKA
1.07	PRŮBĚH MATEŘSKÉ ŠKOLKY	1.11	OKENKA
1.08	PRŮBĚH MATEŘSKÉ ŠKOLKY	1.12	OKENKA
1.09	PRŮBĚH MATEŘSKÉ ŠKOLKY	1.13	OKENKA
1.10	PRŮBĚH MATEŘSKÉ ŠKOLKY	1.14	OKENKA
1.11	PRŮBĚH MATEŘSKÉ ŠKOLKY	1.15	OKENKA
1.12	PRŮBĚH MATEŘSKÉ ŠKOLKY	1.16	OKENKA
1.13	PRŮBĚH MATEŘSKÉ ŠKOLKY	1.17	OKENKA
1.14	PRŮBĚH MATEŘSKÉ ŠKOLKY	1.18	OKENKA
1.15	PRŮBĚH MATEŘSKÉ ŠKOLKY	1.19	OKENKA
1.16	PRŮBĚH MATEŘSKÉ ŠKOLKY	1.20	OKENKA
1.17	PRŮBĚH MATEŘSKÉ ŠKOLKY	1.21	OKENKA
1.18	PRŮBĚH MATEŘSKÉ ŠKOLKY	1.22	OKENKA
1.19	PRŮBĚH MATEŘSKÉ ŠKOLKY	1.23	OKENKA
1.20	PRŮBĚH MATEŘSKÉ ŠKOLKY	1.24	OKENKA
1.21	PRŮBĚH MATEŘSKÉ ŠKOLKY	1.25	OKENKA
1.22	PRŮBĚH MATEŘSKÉ ŠKOLKY	1.26	OKENKA
1.23	PRŮBĚH MATEŘSKÉ ŠKOLKY	1.27	OKENKA
1.24	PRŮBĚH MATEŘSKÉ ŠKOLKY	1.28	OKENKA
1.25	PRŮBĚH MATEŘSKÉ ŠKOLKY	1.29	OKENKA
1.26	PRŮBĚH MATEŘSKÉ ŠKOLKY	1.30	OKENKA
1.27	PRŮBĚH MATEŘSKÉ ŠKOLKY	1.31	OKENKA
1.28	PRŮBĚH MATEŘSKÉ ŠKOLKY	1.32	OKENKA
1.29	PRŮBĚH MATEŘSKÉ ŠKOLKY	1.33	OKENKA
1.30	PRŮBĚH MATEŘSKÉ ŠKOLKY	1.34	OKENKA



**Vlastník pozemků :** **Město Šumperk**  
IČ 00303461  
se sídlem Šumperk, nám. Míru 1, PSČ 787 93  
zastoupené starostou Mgr. Zdeňkem Brožem

## v y d á v á p r o

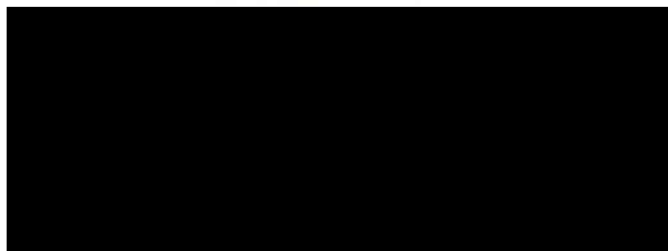
**vypůjčitele :** **Mateřská škola Veselá školka Šumperk, Prievidzská 1,  
příspěvková organizace**  
IČ 00852091  
se sídlem Šumperk, Prievidzská 1, PSČ 787 01  
zastoupená ředitelkou Yvonou Šimkovou

dle doloženého dodatku č. 4 smlouvy o výpůjčce č. Obch 20/03/To ze dne 24. 3. 2003, ve znění pozdějších dodatků (tvořící přílohu)

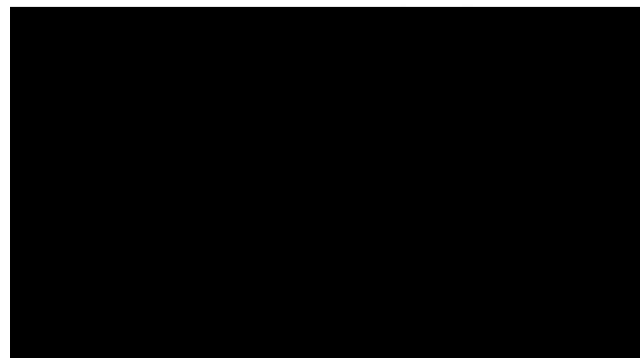
## S O U H L A S

k tomu, aby výše uvedený vypůjčitel užíval část pozemku parcela č. 752/7, část pozemku 727/12 a část budovy č.p. 2692 postavené na pozemku stavební parcela č. 539 (orientačně Sluneční 38), vše v k.ú. Dolní Temenice, vyznačené na snímcích uvedených v příloze a současně prováděl péči o zde nacházející se dřeviny rostoucí mimo les. Tím je myšlena jednak realizace řádné údržby dřevin a dále v případě výrazného zhoršení stavu těchto dřevin a následného ohrožování bezpečnosti zde pohybujících se osob či majetku oprávnění vypůjčitele podat na MěÚ Šumperk, odbor životního prostředí, orgán ochrany přírody a krajiny žádost o vydání povolení ke kácení dle § 8 zákona č. 114/1992 Sb., o ochraně přírody a krajiny, v platném znění, a to se všemi zákonem stanovenými náležitostmi. Současně bude vypůjčitel nositelem i případně vzniklých či uložených povinností – např. hradit náklady spojené s kácením, náhradní výsadbou apod.

V Šumperku dne *9.9.2011*



ředitelka



starosta