

Smlouva o dílo
č.j. KRPB-131340-10/ČJ-2018-0600VZ

Čl. I.
Smluvní strany

Objednatel:

Česká republika – Krajské ředitelství policie Jihomoravského kraje



na straně jedné (dále jen „objednatel“)

Zhotovitel:

Obchodní firma: LP staving s.r.o.



na straně druhé (dále jen „zhotovitel“)

uzavírají ve smyslu ustanovení § 2586 a násl. zákona č. 89/2012 Sb., Občanského zákoníku, v platném znění (dále jen „Občanský zákoník“), tuto

smlouvu o dílo:

Čl. II. Předmět smlouvy

2.1. Předmět plnění:

Předmětem plnění je **vypracování a dodání projektové dokumentace** (dále jen „PD“) **včetně výkazu výměr na stavební akci „KŘP Jmk – MŘ Brno, Příční ul. – rekonstrukce VZT v celách“.**

Projektová dokumentace bude řešit odstranění stávající vzduchotechniky, provedení nové vzduchotechniky, instalování rekuperační vzduchotechnické jednotky s automatickým udržováním nastavené teploty přívodního vzduchu, ohřev, chlazení, měření a regulace.

Další související práce, bourací práce, zednické zapravení, omítky, malby, elektroinstalace silnoproud, propojení s VZT, úprava hromosvodu a propojení s VZT, případné propojení s ÚT, vodou, kanalizací, klempířské práce.

Projektová dokumentace pro provedení stavby bude zpracována v rozsahu dle přílohy č. 6, vyhlášky č. 499/2006 Sb. o dokumentaci staveb, ve znění vyhlášky č.62/2013 Sb. Dokumentace v úrovni DPS musí obsahovat údaje a informace v souladu se zákonem č. 134/2016 Sb., o zadávání veřejné zakázce, v platném znění (dále jen „ZZVZ“), nutné ke zpracování reálné cenové nabídky zhotovitelem stavby (ve výkazu výměr nebudou uvedeny obchodní názvy výrobků nebo odkazy na výrobce), vypracování popisu výkonů, obory jednotlivých profesí, sestavení položkového výkazu výměr.

Dokumentace bude zpracována do úrovně jednoznačně určující požadavky na kvalitu a charakteristické vlastnosti stavby – např. textové vysvětlivky a popisy, vše za spolupráce jednotlivých profesí.

Dokumentace bude zpracována v členění a detailu rozpracování dokumentace pro provádění stavby, a to v souladu s prováděcí vyhláškou k ZZVZ č. 169/2016 Sb., kterou se stanoví podrobnosti vymezení předmětu veřejné zakázky na stavební práce a rozsah soupisu stavebních prací, dodávek a služeb s výkazem výměr.

Obstarání souvisejících vyjádření, stanovisek, případně rozhodnutí dotčených organizací a orgánů státní správy. Zpracování případných připomínek do PD včetně zpracování připomínek odborných dozorů KŘP Jmk Brno a OSM MV ČR.

DPS bude objednateli předána v listinné podobě v šesti vyhotoveních. Paré č. 1 bude obsahovat položkový rozpočet, paré č. 2-6 položkový výkaz výměr, 2x v digitální podobě a to 1x s výkazem výměr a 1x s položkovým rozpočtem. Paré č. 1-6 bude autorizované.

Digitální podoba PD bude zpracována v těchto formátech:

Výkresová část (CAD):

- může být dodána variantně ve formátech vektorové CAD grafiky DGN(Bentley Micro Station),
DWG (AutoCAD Graphics Autodesk).

- veškeré výkresy nutno dodat také v rastrovém formátu PDF.

Výkaz výměr, položkový rozpočet:

- dodat pouze ve formátu XLS (Microsoft Excel). Tento soubor nesmí být uzamčen pro změny.

Technická zpráva:

- dodat ve formátech DOC (Microsoft Word) a PDF (Adobe Acrobat).

Fotodokumentace:

- dodat ve formátu JPEG (v případě, že bude pořizována).

2.2. Místo plnění: sídlo zhotovitele.

2.3. Místo dodání: místem dodání a její případné projednávání je Krajské ředitelství policie Jihomoravského kraje, Oddělení správy nemovitého majetku, Kounicova 24, 611 32 Brno.

2.4. Doba plnění: zahájení: ihned po podpisu smlouvy oběma smluvními stranami, nejdříve dnem uveřejnění smlouvy v registru smluv, **ukončení projekčních prací:** od účinnosti smlouvy, nejpozději do 60 kalendářních dní.

2.4.1. Pokud pro řádné provádění prací existují překážky, oznámí tyto zhotovitel písemně objednateli.

2.4.2. Termín dodání předmětu plnění může být přiměřeně prodloužen dodatkem ke smlouvě o dílo pouze v případě, jestliže překážky v práci byly prokazatelně způsobeny objednatelem nebo třetí osobou.

2.4.3. Termín se prodlužuje o tolik kalendářních dnů, o kolik kalendářních dnů byly práce ke zhotovení díla přerušeny v souladu s touto smlouvou.

ČI. III.

Cena

Cena za vymezený předmět plnění je stanovena dohodou smluvních stran dle § 2 zákona č. 526/1990 Sb., o cenách, v platném znění, a dle cenové nabídky zhotovitele ze dne 30. 5. 2018 viz. Příloha č. 1 této smlouvy.

| | |
|----------------------------------|----------------------|
| Celková cena bez DPH | 99.450,-- Kč |
| Celková cena vč. DPH činí | 120.335,-- Kč |

slovy: stodvacettisíctřistatřicetpětkorunčeských.

DPH činí 21%

Celková cena za předmět plnění je nejvýše přípustná.

ČI. IV.

Platební podmínky, fakturace

4.1. Objednatel uhradí zhotoviteli daňový doklad po protokolárním předání a převzetí díla. Pokud budou u předání a převzetí nedodělky, uhradí objednatel zhotoviteli

daňový doklad za provedené práce max. do výše 90% sjednané ceny. Zbývající část 10% ze sjednané ceny uhradí objednatel po odstranění příp. vad a nedodělků, a to do 30 dnů od doručení zápisu a odstranění vad a nedodělků.

4.2. Délka splatnosti daňového dokladu se stanoví do 30 dnů po obdržení daňového dokladu objednatelem.

4.3. Daňový doklad musí obsahovat zákonem předepsané údaje a musí být označen názvem předmětu plnění (viz. Čl. II. odst. 2.1.).

4.4. Daňový doklad zašlete pouze na adresu ve 2 výtiscích:

Krajské ředitelství policie Jihomoravského kraje



4.5. Jestliže je zhotovitel dle zveřejnění správcem daně v registru plátců ke dni uskutečnění zdanitelného plnění nespolehlivým plátcem DPH, je objednatel oprávněn provést zajišťovací úhradu DPH na účet příslušného finančního úřadu a uhradit zhotoviteli pouze základ daně, tento postup je považován za splnění závazku objednatele.

Čl. V.

Podmínky provádění díla

5.1. Objednatel prohlašuje, že zhotoviteli předal předem nezbytné údaje a informace potřebné k zajištění činnosti dle čl. II. této smlouvy. Při provádění díla je zhotovitel vázán individuálními pokyny objednatele.

5.2. Zhotovitel odpovídá objednateli za škody způsobené neodborným výkonem své činnosti nebo opomenutím některé povinnosti.

Čl. VI.

Odpovědnost za vady a záruka

6.1. Dílo má vady, jestliže provedení díla neodpovídá výsledku určenému v této smlouvě o dílo.

6.2. Pokud objednatel uplatní nárok na odstranění vady díla, zavazuje se zhotovitel tuto vadu odstranit neprodleně, nejpozději do 14 pracovních dnů od doručení reklamace, pokud se smluvní strany nedohodnou jinak.

6.3. V případě skrytých vad PD objednatel postupuje v souladu s ustanovením § 2629 a násl. Občanského zákoníku.

Čl. VII.

Smluvní pokuty

7.1. Za prodlení zhotovitele se splněním předmětu díla ve sjednané době zaplatí zhotovitel objednateli smluvní pokutu ve výši 500,-- Kč za každý i započatý den prodlení.

7.2. Za prodlení zhotovitele s odstraněním vad a nedodělků z přejímacího řízení (předání a převzetí díla) zaplatí zhotovitel objednateli smluvní pokutu ve výši 500,-- Kč za každý i započatý den prodlení.

7.3. Pokud budou objednateli dodány práce s vadami vzniklými chybami ve výkazu výměr, nebo jiným zaviněním souvisejícím se zpracovanou PD majícími vliv na cenu díla a které budou zjištěny před zahájením stavebních prací nebo v jejich průběhu, má objednatel právo na bezplatné odstranění vad a smluvní pokutu ve výši 2 % z ceny víceprací, oceněných zhotovitelem stavby vč. DPH. Zaplacením smluvní

pokuty není dotčeno právo objednatele na náhradu škody.

7.4. Při prodlení se zaplacením daňového dokladu, zaplatí objednatel zhotoviteli úrok z prodlení ve výši 0,05 % z dlužné částky vč. DPH za každý i započatý den prodlení.

7.5. Smluvní pokuta za odstoupení od smlouvy na základě požadavku zhotovitele z důvodů na straně zhotovitele se stanovuje ve výši 3 % ze sjednané ceny díla vč. DPH.

Čl. VIII.

Odstoupení od smlouvy

8.1. Od smlouvy lze odstoupit, pokud dojde k podstatnému porušení smluvních vztahů a pokud tento úmysl oznámí oprávněná strana druhé straně do 30 dnů od vzniku podstatného porušení povinností.

8.2. Podstatným porušením smlouvy se rozumí, jestliže strana porušující smlouvu věděla nebo mohla vědět, že druhá strana při takovém porušení nebude mít zájem na takovém plnění smlouvy.

8.3. Za podstatné porušení se považuje zejména:

a) prodlení zhotovitele s předáním díla déle než 12 dnů a objednatel se přitom na tomto prodlení nijak nepodílel,

b) pokud objednatel nesplní své finanční závazky vůči zhotoviteli a nebude schopen poskytnout takové záruky, že je splní v náhradním termínu,

c) zhotovitel může také odstoupit od smlouvy, jestliže objednatel neposkytne nutné protiplnění a tím způsobí zhotovitelovu neschopnost provést určitý úkon. Odstoupení je však přípustné teprve tehdy, když zhotovitel dohodl s objednatelem písemně novou přiměřenou lhůtu ke splnění závazku a ta neúspěšně uplynula,

d) nesplnění kvalitativních a kvantitativních požadavků objednatele,

e) pokud se zhotovitel stane nespolehlivým plátcem DPH dle zákona č. 235/2004Sb., o dani z přidané hodnoty, ve znění pozdějších předpisů.

Čl. IX.

Užití projektové dokumentace

9.1. Předáním PD objednateli, dává zhotovitel objednateli souhlas s užitím a užíváním PD pro účely, ke kterým je PD určena.

9.2. Objednatel má právo PD neomezeně množit pro vlastní potřebu a předávat kopie PD nebo jejich částí třetím osobám za účelem zabezpečení zadávacích řízení podle zákona č. 134/2016 Sb., o zadávání veřejných zakázek, v plat. znění, či za účelem zhotovení stavby nebo její části.

Čl. X.

Závěrečná ustanovení

10.1. Tato smlouva o dílo nabývá platnosti dnem podpisu smluvními stranami a účinnosti dnem jejího uveřejnění v registru smluv, které zajistí objednatel.

10.2. Tuto smlouvu lze upřesnit nebo změnit pouze písemným dodatkem odsouhlaseným oběma stranami.

10.3. K zániku smlouvy může dojít:

a. dohodou smluvních stran,

b. odstoupením jednou ze smluvních stran.

10.4. Pokud není v této smlouvě stanoveno jinak, řídí se právní vztahy z ní vyplývající příslušnými ustanoveními Občanského zákoníku.

10.5. Tato smlouva o dílo je sepsána ve dvou stejnopisech, z nichž každý má platnost originálu. Zhotovitel obdrží jeden stejnopis, objednatel taktéž jeden stejnopis.

10.6. Každá ze smluvních stran prohlašuje, že tuto smlouvu uzavírá svobodně a vážně, že považuje obsah smlouvy za určitý a srozumitelný a že jsou jí známy veškeré skutečnosti, jež jsou pro uzavření smlouvy rozhodující.

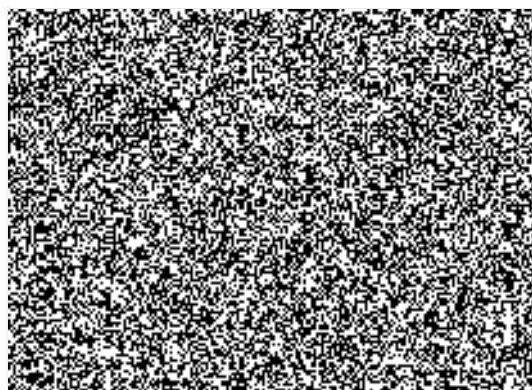
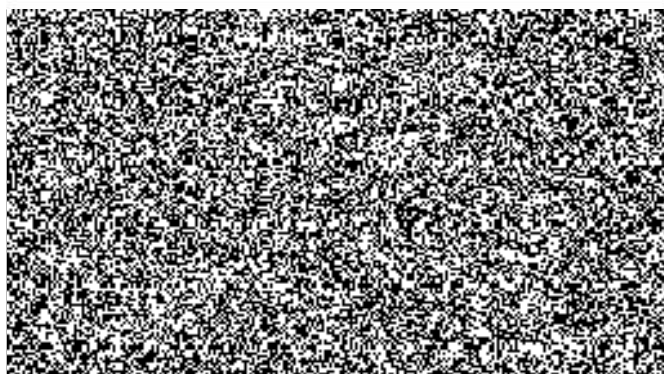
10.7. Strany vyslovují souhlas se zveřejněním (případně jiným zpřístupněním) této smlouvy, jakož i dalších skutečností souvisejících se smluvním vztahem založeným touto smlouvou, a to jak v režimu zák. č. 106/1999 Sb., o svobodném přístupu k informacím, tak případně podle jiných předpisů.

10.8. Tato smlouva podléhá uveřejnění dle zák. č. 340/2015 Sb., o zvláštních podmínkách účinnosti některých smluv, uveřejňování těchto smluv a o registru smluv (zákon o registru smluv). K uveřejnění v registru smluv zašle smlouvu objednatel. Strany prohlašují, že smlouva neobsahuje žádné skutečnosti, které by nebylo možno poskytnout jako informace podle zák. č. 106/1999 Sb., případně jiných předpisů, zejména důvěrné údaje, utajované informace nebo obchodní tajemství, a v důsledku toho by se neuveřejňovaly podle zákona o registru smluv. že jsou jí známy veškeré skutečnosti, jež jsou pro uzavření smlouvy rozhodující.

10.9. Tato smlouva o dílo obsahuje 6 (slovy: šest) stran textu a 1 přílohu, která obsahuje 2 (slovy: dvě) strany textu.

V Brně dne 18.6.2018

V Domašově dne 25.6.2018



POLICIE ČESKÉ REPUBLIKY
KRAJSKÉ ŘEDITELSTVÍ POLICIE

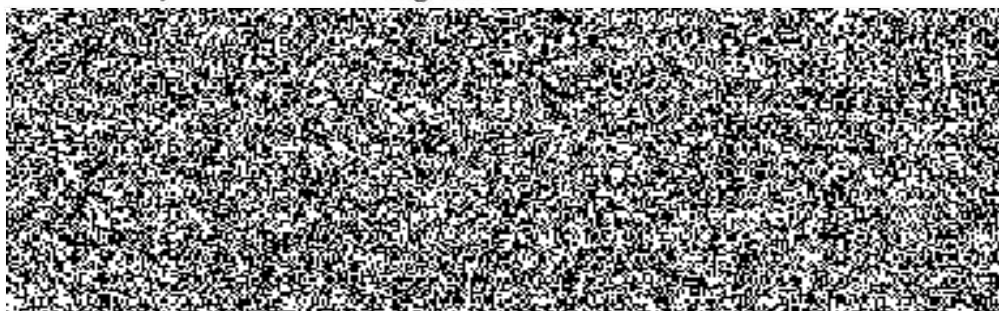


Príloha č. 1 k č.j. KRP-131340-10/CJ-2010

Krycí list nabídky
Součást nabídky uchazeče

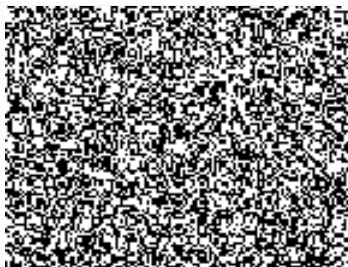
Předmět veřejné zakázky: „KŘP Jmk – MŘ Brno, Příční ul. rekonstrukce VZT v celách“

Údaje o uchazeči : - obchodní jméno: LP staving s.r.o.



Nabídková cena (nejvýše přípustná):

| předmět plnění | cena bez DPH | DPH | cena vč. DPH v Kč |
|---------------------------------------------------------|--------------|-----|-------------------|
| KŘP Jmk – MŘ Brno, Příční ul. rekonstrukce VZT v celách | 99.450,- | 21% | 120.335,- |



razítko

30.5.2018

datum



podpis

zástupce

ZPŮSOB TVORBY CENY: délka zpracování projektových prací

| | |
|--------------------------------------------------------------------------------|-------------|
| 1) Zaměření a zakreslení stávajícího stavu + rozpočet (450 Kč/hod * 55 hod) | 24.750,- Kč |
| 2) Vzduchotechnika | |
| VZT s autonomní MaR (450 Kč/hod * 86 hod) | 38.700,- Kč |
| CHL s autonomní MaR (450 Kč/hod * 62 hod) | 27.900,- Kč |
| 3) PBŘ (450 Kč/hod * 18 hod) | 8.100,- Kč |
| | <hr/> |

Cena celkem bez DPH

99.450,- Kč

