


KRYCÍ LIST ROZPOČTU SO 07 PCR

Název stavby	STAVEBNÍ ÚPRAVY ÚO DOMAŽLICE BUDOVA SO 07	JKSO	
Název objektu		EČO	
		Místo	KOSMONAUTŮ 165, 344 01 DOMAŽLICE
Objednatel	Krajské ředitelství policie Plzeňského kraje Nádražní 2 306 28 Plzeň	IČ	
Projektant		DIČ	
Zhotovitel		24678112	CZ24678112
	Energetická agentura s.r.o.		
	Energetická agentura s.r.o.		
	Rozpočet číslo	Zpracoval	Dne
			07.09.2011

Měrné a účelové jednotky

Počet	Náklady / 1 m.j.	Počet	Náklady / 1 m.j.	Počet	Náklady / 1 m.j.
0	0,00	0	0,00	0	0,00

Rozpočtové náklady v CZK

A		Základní rozp. náklady		B		Doplňkové náklady		C		Náklady na umístění stavby	
1	HSV	Dodávky		8	Práce přesčas			13	Zařízení staveniště	0,50%	42 472,19
2		Montáž		9	Bez pevné podl.			14		0,00%	
3	PSV	Dodávky		10	Kulturní památka			15		0,00%	
4		Montáž		11				16		0,00%	
5	"M"	Dodávky						17		0,00%	
6		Montáž						18	NUS z rozpočtu		
7	ZRN (ř. 1-6)		8 494 437,27	12	DN (ř. 8-11)			19	NUS (ř. 13-18)		42 472,19
20	HZS			21	Kompl. činnost			22	Ostatní náklady		
Projektant								D Celkové náklady			
Datum a podpis				Razítko				23	Součet 7, 12, 19-22		8 536 909,45
Objednatel								24	DPH 15,00 % z 0,00		
Datum a podpis				Razítko				25	DPH 21,00 % z 8 536 909,45		1 792 750,99
Zhotovitel								26	Cena s DPH (ř. 23-25)		10 329 660,44
Datum a podpis				Razítko				E Přípočty a odpočty			
								27	Dodávky objednatele		
								28	Klouzavá doložka		
								29	Zvýhodnění + -		

	A	B	C	D
1	REKAPITULACE ROZPOČTU			
2	Stavba: STAVEBNÍ ÚPRAVY ÚO DOMAŽLICE BUDOVA SO 07			
3	Objekt:		Objednatel:	
4			Zhotovitel: Energetická agentura s.r.o.	
5	JKSO:		Datum: 7.9.2011	
7	Kód	Popis	Dodávka celkem	Montáž celkem
8	1	2	3	4
10	HSV	Práce a dodávky HSV		
11	1	Zemní práce		
12	3	Svislé a kompletní konstrukce		
13	4	Vodorovné konstrukce		
14	6	Úpravy povrchů, podlahy a osazování výplní		
15	9	Ostatní konstrukce a práce-bourání		
16	99	<i>Přesun hmot</i>		
17	PSV	Práce a dodávky PSV		
18	711	Izolace proti vodě, vlhkosti a plynům		
19	713	Izolace tepelné		
20	721	Zdravotechnika - vnitřní kanalizace		
21	762	Konstrukce tesařské		
22	764	Konstrukce klempířské		
23	766	Konstrukce truhlářské		
24	767	Konstrukce zámečnické		
25	784	Dokončovací práce		
26		<u>Celkem</u>		

	E
1	
2	
3	
4	
5	
6	
7	Cena celkem
8	5
10	3 602 773,42
11	78 477,96
12	64 030,00
13	1 640,46
14	2 550 189,38
15	852 971,99
16	55 463,64
17	4 891 663,84
18	10 191,93
19	288 982,98
20	16 562,70
21	546 296,51
22	3 162 930,90
23	309 974,10
24	469 536,14
25	87 188,58
26	8 494 437,27

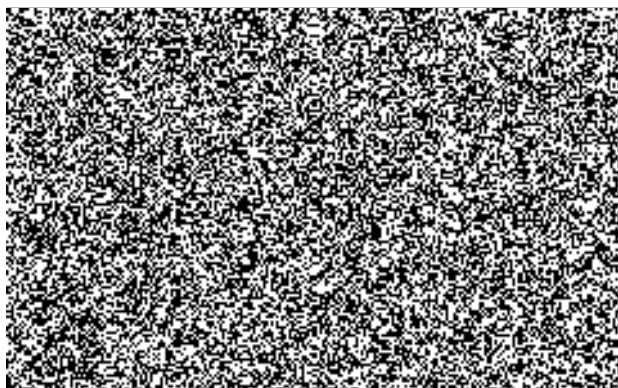
	A	B	C	D	E	F	G	H
200								
203				Součet		434,200		
204				434,2*1,1		477,620		
207	308	011	622731214	KZS parapetů do 200 mm deskami z polystyrénu XPS II 40 mm	m	179,685	215,47	38 716,73 Kč
208				sever				
211				1,35*21		28,350		
214				jih				
217				1,35*36		48,600		
220				východ				
223				32*1,35		43,200		
226				západ				
229				32*1,35		43,200		
232				Součet		163,350		
233				163,35*1,1		179,685		
236	325	011	622751324	KZS lišta zakládací soklová Al II 1 mm šířky 143 mm	m	193,490	42,38	8 200,11 Kč
237				(36.75+14.6+15.95+36.625+14.55+36.625+6.3+14.5)*1,1		193,490		
240	230	011	622752111	KZS lišta rohová soklová Al 25/25 mm perforovaná	m	50,000	14,78	739,00 Kč
241	233	011	622752211	KZS lišta rohová stěnová Al s prolisem- rohy budovy, balkonů, lodžii, žeber lodžii, parapetů	m	150,000	19,71	2 956,50 Kč
242	232	011	622752221	KZS lišta rohová stěnová Al s tkaninou 10/10 mm	m	120,000	11,96	1 435,20 Kč
243	25	011	622752231	KZS lišta rohová stěnová Al s tkaninou 10/10 mm - rohy, ostění, nadpraží, rohy budovy atd.	m	252,890	11,88	3 004,33 Kč
244				168,89		168,890		
247				12*7		84,000		
250	235	011	622753211	KZS lišta dilatační rohová	m	101,000	9,90	999,90 Kč
251	236	011	622754111	KZS lišta začišťovací s tkaninou u oken, dveří, výloh	m	477,620	8,96	4 279,48 Kč
252				434,2*1,1		477,620		
255	326	015	622903	Očištění zdiva před započatím oprav ručně	m2	2029,381	22,34	45 336,37 Kč
256	30	014	622903120	Mylí s odmaštěním vnějších omítek stupně složitosti 3 a 4 tlakovou vodou	m2	2029,381	43,66	88 602,77 Kč
257	271	014	627452641	oprava spárování komínového zdiva MC v rozsahu do 40 %	m2	10,000	302,90	3 029,00 Kč
258	206	011	634661111	Výplň dilatačních spár š do 5 mm v mazaninách silikonovým tmelem	m	150,000	88,11	13 216,50 Kč
259	278	011	637211121	Okapový chodník z betonových dlaždic II 40 mm kladených do písku se zalitím spár MC	m2	116,094	577,41	67 033,84 Kč
260				(36.75+14.6+15.95+36.625+14.55+36.625+6.3+14.5)*0,6*1,1		116,094		
263			9	Ostatní konstrukce a práce-bourání				852 971,99 Kč
264	32	003	941321112	Montáž lešení řadového modulového těžkého zatížení do 300 kg/m2 š do 1,2 m v do 25 m	m2	1759,000	55,62	97 835,58 Kč
265								
268				(36.75+14.6+15.95+36.625+14.55+36.625+6.3+14.5)*10		1759,000		
271	195	003	941321211	Příplatek k lešení řadovému modulovému těžkému š 1,2 m v do 25 m za první a ZKD den použití	m2	79155,000	1,24	98 152,20 Kč
272				1759*45		79155,000		
275	311	003	941321822	Demontáž lešení řadového modulového těžkého zatížení do 300 kg/m2 š do 1,5 m v do 25 m	m2	1759,000	36,87	64 854,33 Kč
276	33	003	944611111	Montáž ochranné plachty z textilie z umělých vláken	m2	1759,000	21,78	38 311,02 Kč
277				1599,09090909091 * 1,1		1759,000		
278	196	003	944611211	Příplatek k ochranné plachtě za první a ZKD den použití	m2	79155,000	1,26	99 735,30 Kč
279	34	003	944611811	Demontáž ochranné plachty z textilie z umělých vláken	m2	1759,000	13,74	24 168,66 Kč
280	35	003	949611111	Montáž shozu suti v do 10 m	m	10,000	323,12	3 231,20 Kč
281	197	003	949611211	Příplatek k shozu suti v do 20 m za první a ZKD den použití	m	10,000	38,45	384,50 Kč
282	36	003	949611811	Demontáž shozu suti v do 10 m	m	10,000	88,09	880,90 Kč
283	302	011	957311414	Žlábký betonové odpadní celkové š 300 mm hl do 80 mm	m	108,000	313,99	33 900,12 Kč
284	181	013	967031132	Přisekání rovných ostění v cihelném zdivu na MV nebo MVC	m2	95,524	138,91	13 269,24 Kč
285				434,2*1,1*0,2		95,524		
288	150	013	978036191	Otlučení vnějších omítek břizolitových o rozsahu do 100 %	m2	2029,381	118,68	240 846,94 Kč
289	40	013	979011111	Svislá doprava suti a vybouraných hmot za první podlaží	t	146,108	146,07	21 342,00 Kč
290	42	013	979061111	Odvoz suti a vybouraných hmot na skládku	t	146,108	315,40	46 082,46 Kč
291	43	013	979062111	Vnitrostavební vodorovná doprava suti a vybouraných hmot do 10 m	t	146,108	209,14	30 557,03 Kč
292	44	013	979098203	Poplatek za uložení stavebního odpadu z keramických materiálů na skládce (skládkovné)	t	146,108	255,70	37 359,82 Kč
293	45	013	979098231	Poplatek za uložení stavebního směsného odpadu na skládce (skládkovné)	t	5,000	412,14	2 060,70 Kč
294			99	Přesun hmot				55 463,84 Kč
295	194	011	998011002	Přesun hmot pro budovy zděné výšky do 12 m	t	178,311	311,05	55 463,64 Kč
296								
297				Práce a dodávky PSV				#####
298			711	Izolace proti vodě, vlhkosti a plynům				10 191,93 Kč
299	293	711	711132101	Provedení izolace proti zemní vlhkosti pásy na sucho svislé AIP nebo tkaninou	m2	193,490	23,08	4 465,75 Kč
300	294	283	283230260	fólie novopav, š 1,5 m	m2	116,094	29,96	3 478,18 Kč
301				96,745 * 1,2		116,094		
302	295	693	693660520	textilie 210 g/m2 do š 8,8 m	m2	116,094	18,03	2 093,17 Kč
303				(36.75+14.6+15.95+36.625+14.55+36.625+6.3+14.5)*0,5*1,1		96,745		
306	296	711	998711102	Přesun hmot pro izolace proti vodě, vlhkosti a plynům v objektech výšky do 12 m	t	0,127	1219,13	154,83 Kč
307			713	Izolace tepelné				288 982,98 Kč
308	319	713	713111111	Montáž izolace tepelné vrchem stropů deskami do roštu - izolace půda	m2	1087,084	35,05	38 102,29 Kč
309	321	631	631481	deska minerální izolační tl.200 mm lambda 0,038W/mK	m2	1087,084	210,00	228 287,64 Kč
310				(14.5*36.75+14.55*36.625)		1065,769		
313	226	713	713191132	Překrytí izolace tepelné separační fólií tl 0,2 mm u podlah, stěch nebo vrchem stropů	m2	1087,084	9,19	9 990,30 Kč
314	52	713	998713103	Přesun hmot pro izolace tepelné v objektech v do 24 m	t	11,001	1145,60	12 602,75 Kč
315			721	Zdravotechnika - vnitřní kanalizace				16 562,70 Kč
316	128	721	721242115	Lapač sítěšních splavenin z PP se zápachovou klapkou a lapačím košem DN 110	kus	5,000	3150,56	15 752,80 Kč
317	129	721	721242803	Demontáž lapače sítěšních splavenin DN 110	kus	5,000	161,98	809,90 Kč
318			762	Konstrukce tesařské				546 296,51 Kč
319	322	762	762	Otvory do OSB desek pro mřížky	kpl	25,000	239,63	5 990,75 Kč
320	323	762	762321905	Poděpení vazníků fošnami a hranoly průřezové plochy přes 100 cm2	m	850,000	202,14	171 819,00 Kč
321	219	762	762341046	Bednění z desek OSB tl 22 mm na pero a drážku šroubovaných na rošt	m2	260,500	527,68	137 460,64 Kč
322				260,5		260,500		
325	215	762	762342314	Montáž laťování na střeších složitých sklonu do 60° osově vzdálenosti do 360 mm	m2	1278,923	70,10	89 652,50 Kč
326				(14.5*36.75+14.55*36.625)*1,2		1278,923		
329	216	605	605141130	řezivo jehličnaté, střešní latě impregnované tl 2 - 3,5 m	m3	10,231	7886,34	80 685,14 Kč
330				9,30125818181818 * 1,1		10,231		
331	217	762	762395000	Spojovací prostředky pro montáž krovu, bednění, laťování, světlíky, klíny	m3	10,231	1082,89	11 079,05 Kč
332	218	762	762342812	Demontáž laťování stěch z latí osově vzdálenosti do 0,50 m	m2	1278,923	19,16	24 504,16 Kč
333	285	762	998762102	Přesun hmot pro kce tesařské v objektech v do 12 m	t	15,070	1665,91	25 105,26 Kč
334			764	Konstrukce klempířské				3 162 930,90 Kč
335	315	764	764211	Krytina Zn-Ti tl 0,7 mm hladká střešní ze svitků š 670 mm sklonu do 30° - kompletní odávka	m2	1278,923	1930,00	2 468 321,39 Kč
336	312	764	764252503	Žlab Zn-Ti podokapní půlkruhový řš 330 mm K2	m	135,000	820,00	110 700,00 Kč

	A	B	C	D	E	F	G	H
337	313	764	764311831	Demontáž krytina hladká tabule 2000x1000 mm sklon do 45° plocha do 25 m2	m2	1278,923	133,58	170 838,53 Kč
338				(14,5*36,75+14,55*36,625)*1,2		1278,923		
341	62	764	764352811	Demontáž žlab podokapní půlkruhový rovný ř 330 mm do 45°	m	135,000	68,04	9 185,40 Kč
342	66	764	764410850	Demontáž oplechování parapetu	m	163,350	62,17	10 155,47 Kč
343	68	764	764454802	Demontáž trouby kruhové průměr 80 mm	m	80,000	55,29	4 423,20 Kč
344	268	764	764510570	Oplechování parapetů Zn-Ti ř 500 mm včetně rohů K1	m	163,350	560,00	91 476,00 Kč
345				K1 - parapet				
348				1,35*121		163,350		
351	324	764	764530580	Oplechování Zn-Ti zdi ř 750 mm včetně rohů K4	m	155,100	1320,00	204 732,00 Kč
352				(36,75+14,6+15,95+36,625+14,55+36,625)		155,100		
355	127	764	764554502	Odpadní trouby Zn-Ti kruhové průměr 100 mm K3	m	80,000	930,00	74 400,00 Kč
356				K3				
359				80		80,000		
362	74	764	998764103	Přesun hmot pro konstrukce klempířské v objektech v do 24 m	t	9,875	1893,56	18 698,91 Kč
363			766	Konstrukce truhlářské				309 974,10 Kč
364	75	766	766441811	Demontáž parapetních desek dřevěných, laminovaných	m	30,450	99,12	3 018,20 Kč
365				2,1*1+1,35*21		30,450		
368	172	766	766621012	Montáž dveří a oken	m2	24,926	698,85	17 419,54 Kč
369	173	611	611400290	okna plastové - dle tabulky otvorů	m2	23,310	8600,00	200 466,00 Kč
370				2,1*3*1		6,300		
373				1,35*0,6*21		17,010		
376	174	611	611400291	dveře plastové - dle tabulky otvorů	m2	1,616	23425,55	37 855,69 Kč
377				0,8*2,02*1		1,616		
380	81	766	766621844	Demontáž rámu oken a dveřivčetně křidel	m2	24,926	182,56	4 550,49 Kč
381	84	766	766660719	Osazení větrací mřížky nalepením do silikon tmelu	kus	25,000	97,54	2 438,50 Kč
382				7*6*12		25,000		
385	85	592	592442990	mřížka ochranná větrací univerzální s sítkou A1 + A2 + A3	kus	25,000	760,00	19 000,00 Kč
386				A1 0,4*0,4				
389				7		7,000		
392				A2 0,2*0,2				
395				6		6,000		
398				A3 0,15*0,15				
401				12		12,000		
404				Součet		25,000		
405	86	766	766694122	Montáž parapetních desek dřevěných, laminovaných šířky přes 30 cm délky do 1,6 m	kus	30,450	327,91	9 984,86 Kč
406	87	607	607941030	deska parapetní dřevotřísková vnitřní 0,3m	m	30,450	452,34	13 773,75 Kč
407	88	766	998766104	Přesun hmot pro konstrukce truhlářské v objektech v do 36 m	t	1,175	1248,57	1 467,07 Kč
408			767	Konstrukce zámečnické				469 536,14 Kč
409	274	749	749R	mříž okenní vč. kotvení, nátěru a zednických prací	m2	282,420	1300,00	367 146,00 Kč
410				Z1				
413				1,35*1,8*30		72,900		
416				Z2				
419				1,35*1,5*12		24,300		
422				Z3				
425				1,35*0,6*15		12,150		
428				Z5				
431				2,1*2*30		126,000		
434								
437				Součet		235,350		
438				235,35*1,2		282,420		
441	275	767	767662120	Montáž mříží pevných přivařených	m2	282,520	338,26	95 562,39 Kč
442	277	767	767996801	Demontáž atypických zámečnických konstrukcí hmotnosti jednotlivých dílů do 50 kg	kg	40,000	50,79	2 031,60 Kč
443	276	767	998767102	Přesun hmot pro zámečnické konstrukce v objektech v do 12 m	t	3,216	1491,34	4 796,15 Kč
444			784	Dokončovací práce				87 188,58 Kč
445	90	784	784453601	Malby směsí tekuté hlinkové bílé dvojnásobné v místnostech v do 3,8 m - vymalování po začistění kolem oken	m2	65,000	60,04	3 902,60 Kč
446	94	R	999	Demontáž stávajícího hromosvodu	kpl	1,000	6210,40	6 210,40 Kč
447	287	R	9993	Montáž nového hromosvodu včetně revize	kpl	1,000	45000,00	45 000,00 Kč
448	288	R	9998	Vykližení a vyčištění půdních prostor	kpl	1,000	2266,87	2 266,87 Kč
449	289	R	9999	Překotvení a prodloužení světél a elektrického vedení na fasádě	kpl	1,000	4216,90	4 216,90 Kč
450	290	R	R0001	Výrobní projektová dokumentace	ks	1,000	15000,00	15 000,00 Kč
451	291	R	R0002	Cedule na fasádu SFŽP	ks	1,000	6290,44	6 290,44 Kč
452	316	R	R00022	Odtřihová zkouška - stanovení množství kotev	kpl	1,000	1751,18	1 751,18 Kč
453	292	R	R0003	Odstranění stávajících prvků na fasádě	kpl	1,000	2550,19	2 550,19 Kč
455				Celkem				8 494 437,27 Kč

Cenová nabídka

Poř. číslo	Dílo	Cena v Kč bez DPH	DPH 21%	Cena v Kč včetně DPH
SO 01	Cena za provedenou práci dle výkazu výměr	8 344 964 Kč	1 752 442 Kč	10 097 406 Kč
	Dokumentace skutečného provedení stavby	25 000 Kč	5 250 Kč	30 250 Kč
SO 01 Celkem		8 369 964 Kč	1 757 692 Kč	10 127 656 Kč
SO 02	Cena za provedenou práci dle výkazu výměr	4 630 574 Kč	972 421 Kč	5 602 995 Kč
	Dokumentace skutečného provedení stavby	17 000 Kč	3 570 Kč	20 570 Kč
SO 02 Celkem		4 647 574 Kč	975 991 Kč	5 623 565 Kč
SO 03/II	Cena za provedenou práci dle výkazu výměr	3 912 971 Kč	821 724 Kč	4 734 695 Kč
	Dokumentace skutečného provedení stavby	15 000 Kč	3 150 Kč	18 150 Kč
SO 03 Celkem		3 927 971 Kč	824 874 Kč	4 752 845 Kč
SO 04	Cena za provedenou práci dle výkazu výměr	4 173 445 Kč	876 423 Kč	5 049 868 Kč
	Dokumentace skutečného provedení stavby	17 000 Kč	3 570 Kč	20 570 Kč
SO 04 Celkem		4 190 445 Kč	879 993 Kč	5 070 438 Kč
SO 05+06	Cena za provedenou práci dle výkazu výměr	9 555 815 Kč	2 006 721 Kč	11 562 536 Kč
	Dokumentace skutečného provedení stavby	25 000 Kč	5 250 Kč	30 250 Kč
SO 05+06 Celkem		9 580 815 Kč	2 011 971 Kč	11 592 786 Kč
SO 07	Cena za provedenou práci dle výkazu výměr	8 536 909 Kč	1 792 751 Kč	10 329 660 Kč
	Dokumentace skutečného provedení stavby	25 000 Kč	5 250 Kč	30 250 Kč
SO 07 Celkem		8 561 909 Kč	1 798 001 Kč	10 359 910 Kč
Nabídková cena celkem		39 278 678 Kč	8 248 522 Kč	47 527 201 Kč

V Ležkově dne 14.5.2018



Změnový list číslo		
Identifikace akce		
Název akce:		
Číslo akce EDS/SMVS ¹⁾ :		
Objednatel:		
Zhotovitel:		
Projektant:		
Předmět změnového listu		
Část díla dotčená změnovým listem		
Popis změny, popis technického řešení		
Původní řešení dle smluvní (tendrové) dokumentace :		
Nové řešení :		
Zdůvodnění změny :		
Vliv změny na výkresovou dokumentaci :		
Záznamy o změně ve stavebním deníku a zápisech z kontrolních dnů:		
Předpokládaný vliv na termín, kvalitu, cenu díla :		
Vliv na termín:		
Vliv na kvalitu díla:		
Vliv na cenu:		
Přípočty k ceně díla bez DPH:		
Odpočty z ceny díla bez DPH:		
Celkový vliv na změnu ceny díla bez DPH:		
DPH		
Celkový vliv na změnu ceny díla včetně DPH:		
Za zhotovitele:	Za projektanta:	Za TDI:
Datum:	Datum:	Datum:
Úplnost změnového listu za účastníka programu zkontroloval:		
Datum:		

¹⁾ EDS/SMVS se rozumí moduly Informačního systému programového financování.

