


KRYCÍ LIST ROZPOČTU SO 01 PČR

Název stavby	OPŽP - zpracování energetických auditů a PD staveb u 6ti objektů areálu Ú O PČR Domažlice, Kosmonautů 165.	JKSO	
Objednatel	Krajské ředitelství policie Plzeňského kraje Nádražní 2 306 28 Plzeň	IČO	DIČ
Projektant	Invente s.r.o., Žerotínova 483/1, 387 04 České Budějovice		
Zhotovitel			
Rozpočet číslo	Zpracoval	Dne	
		5.4.2016	

Měrné a účelové jednotky

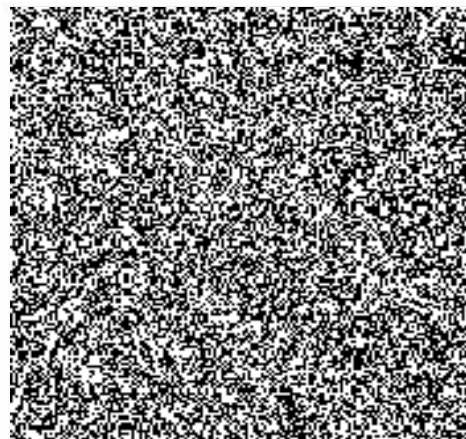
Počet	Náklady / 1 m.j.	Počet	Náklady / 1 m	Počet	Náklady / 1 m.j.
0	0	0	0	0	0

Rozpočtové náklady CZK

A Základní rozp. náklady		B Doplnkové náklady		C Náklady na umístění stavby			
1	HSV Dodávka	0,00	8 Práce přesčas	0,00	13 Zařízení staveniště	0,00%	0,00
2	Montáž	0,00	9 Bez pevné podl.	0,00	14 Mimostav. Doprava	0,00%	0,00
3	PSV Dodávka	0,00	10 Kulturní památk	0,00	15 Územní vlivy	0,00%	0,00
4	Montáž	0,00	11 Projekt skut. pr	0,00	16 Provozní vlivy	0,00%	0,00
5	"M" Dodávka	0,00	12 Pasportizace	0,00	17 Ostatní	0,00%	0,00
6	Montáž	0,00			18 NUS z rozpočtu		0,00
7	ZRN (ř. 1-6)	8 344 963,91	12 DN (ř. 8-11)	0,00	19 NUS (ř. 13-18)		0,00
20	HZS	0,00	21 Kompl. činnost	0,00	22 Ostatní náklady		0,00
Projektant				D Celkové náklady			
Invente s.r.o., Žerotínova 483/1, 387 04 České Budějovice Datum a podpis				Razítko			
Objednatel				23 Součet 7, 12, 19-22			
Krajské ředitelství policie Plzeňského kraje Datum a podpis				Razítko			
Zhotovitel				24 15 % DPH			
Datum a podpis				Razítko			
				25 21 % DPH			
				26 Cena s DPH (ř. 23-25)			
				10 097 406,33			
				E Přípočty a odpočty			
				27 Dodávky objednatele			
				28 Klouzavá doložka			
				29 Zvýhodnění + -			

Uchazeč při oceňování jednotlivých položek dle TSKP, musí vzít v úvahu své odborné zkušenosti a soulad s projektovou dokumentací, resp. ocenit výkaz výměr dle svých nejlepších znalostí a schopností, na případné odchylky je povinen předem upozornit a zohlednit je ve své nabídkové ceně.

Veškeré vedlejší rozpočtové náklady jsou součástí jednotlivých jednotkových cen ve výkazu výměr (jako např. ZS, dokumentace skutečného provedení, geodetické práce, ochrana stávajících sítí a stromů, zajištění bezpečnosti lidí). Oceněný rozpočet odpovídá předané projektové dokumentaci.



REKAPITULACE ROZPOČTU

Stavba: OPŽP - zpracování energetických auditů a PD staveb
u 6ti objektů areálu Ú O PČR Domažlice, Kosmonautů 165,
CZ.1.02/3.200/14.00025
Část: Rekapitulace SO 01 PČR
JKSO:

Objednatel: Krajské ředitelství policie Plzeňského
kraje
Nádražní 2, 306 28 Plzeň
Zhotovitel:
Datum: 5.4.2016

Kód položky	Popis	Dodávka celkem	Montáž celkem	Cena celkem
1	2	3	4	5

STAVEBNÍ PRÁCE

Ostatní konstrukce a práce - bourání	371 301,00
Svislé konstrukce	5 850,00
Tepelné izolace	638 927,78
Úpravy povrchů	1 918 877,28
Výplně otvorů	334 112,86
Povlakové krytiny	651 069,71
Podlahy z dlaždic a obklady	18 812,07
Konstrukce klempířské	301 416,85
Konstrukce zámečnické	45 284,93
Lešení	208 379,11
Malby a nátěry	8 193,01
Komunikace	300 203,08
Úprav TZB	60 658,43
Ostatní náklady	12 000,00
<u>Celkem</u>	<u>4 875 086,11</u>

ÚT

Izolace	136 700,15
Vnitřní plnovod	44 218,20
Kotelny	617 055,00
Stroiovnv	200 595,90
Armatury kotelna	196 487,00
Rozvod potrubí	1 297 325,00
Armatury	144 582,00
Otopná tělesa	650 696,00
Stavební práce	107 018,55
Stavební přípomocce	40 200,00
MaR	35 000,00
<u>Celkem</u>	<u>3 469 877,80</u>

Celkem objekt SO 01 PČR

8 344 963,91

VÝKAZ VÝMĚR

Stavba: OPŽP - zpracování energetických auditů a PD staveb u 6ti objektů areálu Ú O PČR Domažlice, Kosmonautů 165, CZ.1.02/3.200/14.00025
 Část: SO 01 PČR - STAVEBNÍ ČÁST
 JKSO:

Objednatel: Krajské ředitelství policie Plzeňského kraje
 Nádražní 2. 306 28 Plzeň
 Zhotovitel:
 Datum: 5.4.2016

P.Č.	KC N	Kód položky	Popis	MJ	Množství celkem	Cena jednotková	Cena celkem
1	2	3	4	5	6	7	10
		SO 01	PČR				4 875 086,11 Kč
			Veškeré vedlejší rozpočtové náklady jsou součástí jednotlivých jednotkových cen ve výkazu výměr (zařízení staveniště, přesuny hmot, geodetické práce, oplocení staveniště, ostatní práce apod.)				4 875 086,11 Kč
	1		Ostatní konstrukce a práce - bourání				371 301,00 Kč
1		968062000	Vybourání stávajících výplní otvorů - dřevěná okna včetně vnějších parapetů	m2	6,446	135,90 Kč	875,98 Kč
		Výpočet	=0,85*0,53*10		4,51		
		Výpočet	=1,35*0,6		0,81		
		Výpočet	=0,88*0,535+1,32*0,5		1,13		
2		968072456	Vybourání stávajících výplní otvorů - dveře včetně kovových zárubní	m2	6,667	222,77 Kč	1 485,10 Kč
		Výpočet	=1,75*2,74		4,80		
		Výpočet	=0,95*1,97		1,87		
3		962081141	Vybourání stávajících výplní otvorů z luxferů	m2	19,294	181,60 Kč	3 503,72 Kč
		Výpočet	=2,1*3		6,30		
		Výpočet	=1,32*0,67*4+1,35*1,5		5,56		
		Výpočet	=0,575*0,48+1,3*0,56*5		3,92		
		Výpočet	=1,9*2,85*0,95*2		3,52		
4		968070000	Demontáž okenních mříží pro zpětné použití	m2	64,112	169,17 Kč	10 845,74 Kč
		Výpočet	=0,85*0,53*3+1,35*1,8*12		30,51		
		Výpočet	=1,35*0,7*4		3,78		
		Výpočet	=1,35*1,8*12+1,32*0,5		29,82		
5		968070000	Demontáž okenních mříží k likvidaci	m2	37,603	124,76 Kč	4 691,30 Kč
		Výpočet	=0,575*0,48+1,3*0,56*5+1,35*1,8*5		16,07		
		Výpočet	=1,32*0,67*4		3,54		
		Výpočet	=1,35*1,8*7+0,86*1,15		18,00		
6		967033962	Odsekání stávajících okenních šambrán	m2	73,510	52,52 Kč	3 860,75 Kč
		Výpočet	=(2*2+1,3*2)*0,1*25+(0,85*2+1,3*2)*0,1*1		16,93		
		Výpočet	=(2*2+1,3*2)*0,1*24		15,84		
		Výpočet	=(2*2+1,3*2)*0,1*15		9,90		
		Výpočet	=(2*2+1,3*2)*0,1*24+(1,2*2+1,3*2)*3		30,84		
7		965081000	Odstranění stávající dlažby na lodžii včetně podkladních vrstev	m2	8,505	103,56 Kč	880,78 Kč
		Výpočet	=2,1*1,35		2,84		
		Výpočet	=2,1*1,35*2		5,67		
8		961000000	Vybourání stávajících anglických dvorků (stěny zděné, dno beton)	ks	8,000	2 100,00 Kč	16 800,00 Kč
9		966010001	Ubourání stávajícího přesahu střešy délka přes 500mm (z důvodu problematické aplikace izolantu fasády)	m	181,915	371,69 Kč	67 615,99 Kč
		Výpočet	=39,615+13,42+39,6+16,42+14,6+36,75+14,6+6,91		181,92		
10		966010002	Ubourání stávající římsy na stěně objektu nad úrovní suterénu délka do 200mm (z důvodu problematické aplikace izolantu fasády)	m	181,915	250,00 Kč	45 478,75 Kč
		Výpočet	=39,615+13,42+39,6+16,42+14,6+36,75+14,6+6,91		181,92		
11		978015291	Odstranění stávající degradované omítky cca 5% plochy fasády	m2	69,356	36,09 Kč	2 503,04 Kč
		Výpočet	=(344,83+53,59)*0,05		19,92		
		Výpočet	=(231,89+42,99)*0,05		13,74		
		Výpočet	=(275,79+44,41)*0,05		16,01		
		Výpočet	=(351,26+42,35)*0,05		19,68		
12		764002861	Demontáž oplechování římsy tvořící přesah střešy do suti	m	181,915	93,12 Kč	16 939,92 Kč
		Výpočet	=39,615+13,42+39,6+16,42+14,6+36,75+14,6+6,91		181,92		
13		764002861	Demontáž oplechování římsy nad úrovní suterénu do suti	m	181,915	89,51 Kč	16 283,21 Kč
		Výpočet	=39,615+13,42+39,6+16,42+14,6+36,75+14,6+6,91		181,92		
14		764001821	Demontáž oplechování stříšky nad vstupy	m2	11,366	130,16 Kč	1 479,40 Kč
		Výpočet	=2,85*0,8+3*0,8		4,68		
		Výpočet	=3*0,8		2,40		
		Výpočet	=3,22*0,8+1,9*0,9		4,29		
15		764340000	Demontáž plechové skříně na fasádě	ks	1,000	889,76 Kč	889,76 Kč
16		764002851	Demontáž oplechování parapetů do suti	m	171,805	72,70 Kč	12 490,22 Kč
		Výpočet	=0,85*10+1,35*25+1,3+1,35*2+2,1+2,1		50,45		
		Výpočet	=1,35*2+0,575+1,3*5+1,35*15		30,03		
		Výpočet	=1,35*7+1,32*4+1,35+1,35*24		48,48		
		Výpočet	=0,88+1,32+1,35*24+1,35*3+2,1+2,1		42,85		
17		764002851	Demontáž oplechování horní hrany zděného zábradlí schodiště do suti	m	2,720	70,78 Kč	192,52 Kč
		Výpočet	=1,36*2		2,72		
18		764004861	Demontáž stávajících svodů	m	85,500	52,53 Kč	4 491,32 Kč
		Výpočet	=8,5+8+4+8+8,5*2+9+11*2+9		85,50		
19		764004821	Demontáž stávajících žlabů	m	141,880	180,57 Kč	25 619,27 Kč
		Výpočet	=6,91+39,475*2+3+16,27+36,75		141,88		
20		767990000	Odstranění stávajících stožárů včetně kotvení	ks	3,000	370,22 Kč	1 110,66 Kč
21		973030000	Demontáž stávajících větracích mřížek	ks	22,000	140,42 Kč	3 089,24 Kč
22		767310000	Demontáž středního vlezlu	ks	1,000	170,76 Kč	170,76 Kč
23		764347841	Demontáž stávajících větracích hlavíc	ks	6,000	102,68 Kč	616,08 Kč
24		721240000	Vybourání stávajících lapačů středních splavenin	ks	10,000	178,38 Kč	1 783,80 Kč
25		767161814	Demontáž stávajícího zábradlí s plechovou výplní	m	6,300	282,80 Kč	1 781,64 Kč
		Výpočet	2,1		2,10		
		Výpočet	=2,1*2		4,20		
26		979082100	Vnitrostaveništní přesun vybouraných materiálů do kontejneru	t	74,025	350,00 Kč	25 908,62 Kč
27		979010000	Svislá doprava suti a vybouraných materiálů	t	74,025	450,00 Kč	33 311,09 Kč
28		979083111	Odvoz suti a vybouraných hmot do 100m na pozemku investora	t	74,025	250,00 Kč	18 506,16 Kč
29		979083120	Odvoz suti a vybouraných hmot na skládku do 10km	t	74,025	427,61 Kč	31 653,67 Kč
30		979098213	Poplatek za uložení stavebního odpadu na skládce (skládkovné) - zdívno beton	t	71,222	207,25 Kč	14 760,67 Kč

VÝKAZ VÝMĚR

Stavba: OPŽP - zpracování energetických auditů a PD staveb
u 6ti objektů areálu Ú O PČR Domažlice, Kosmonautů 165,
CZ.1.02/3.200/14.00025

Část: SO 01 PČR - STAVEBNÍ ČÁST

JKSO:

Objednatel: Krajské ředitelství policie Plzeňského kraje
Nádražní 2, 306 28 Plzeň

Zhotovitel:

Datum: 5.4.2016

P.Č.	KC N	Kód položky	Popis	MJ	Množství celkem	Cena jednotková	Cena celkem
1	2	3	4	5	6	7	10
		Výpočet	=73.51*0.05*2+8.505*0.1*2.2+8*0.4+181.915*0.8*0.15*2.2+181.915*0.1*0.1*2+69.356*0.05*2+10*0.02		71,22		
31	979098213		Poplatek za uložení stavebního odpadu na skládce (skládkovné) - ostatní materiály (okna, dveře, luxfery)	t	2,803	600,00 Kč	1 681,84 Kč
		Výpočet	=6.446*0.027+6.667*0.076+19.294*0.11		2,80		
	2		Svislé konstrukce				5 850,00 Kč
32	314231100		Zvýšení vyzdívkvy komínu nad střešní rovinou o 250mm	m3	0,650	9 000,00 Kč	5 850,00 Kč
		Výpočet	=2.6*1*0.25		0,65		
	3		Tepelné izolace				638 927,78 Kč
33	713141151		Izolace tepelná střežh kladená na sucho 1vrstvá - montáž (2x níncha střežh)	m2	2 202,845	36,15 Kč	79 632,85 Kč
		Výpočet	=(7.52+7.52)*36.75+(6.95+6.95)*39.475*2		2 202,85		
34	283000000		Tepelná izolace z pěnového polystyrenu EPS II.250mm - 200+50mm spáry tepelné izolace prostřídát-eliminace tepel.mostů (standard produktu EPS 100 S) - dodávka	m3	275,356	1 800,00 Kč	495 640,13 Kč
		Výpočet	=(7.52+7.52)*36.75+(6.95+6.95)*39.475*0.25		275,36		
35	713131101		Zateplení základů pod úrovní terénu - tepelná izolace XPS II. 130mm (upřesnění tloušťky izolantu po odkrytí základů) - dodávka a montáž tepelné izolace	m2	87,685	480,00 Kč	42 088,80 Kč
		Výpočet	=(39.745-2.52)*0.5+14.86*0.5		26,04		
		Výpočet	=6.91*0.5+(13.68-2.34)*0.5+16.42*0.5		17,34		
		Výpočet	=37.01*0.5		18,51		
		Výpočet	=(39.745-3)*0.5+14.86*0.5		25,80		
36	711491273		Zhotovení nové nopové fólie jako ochranu tepelné izolace - dodávka a montáž	m2	175,370	120,00 Kč	21 044,40 Kč
		Výpočet	=(39.745-2.52)*1+14.86*1		52,09		
		Výpočet	=6.91*1+(13.68-2.34)*1+16.42*1		34,67		
		Výpočet	=37.01*1		37,01		
		Výpočet	=(39.745-3)*1+14.86*1		51,61		
37	713130000		Doplnění niky tepelnou izolací EPS II. 130mm - montáž	m2	1,395	148,48 Kč	207,13 Kč
38	283000000		Doplnění niky tepelnou izolací EPS II. 130mm - dodávka	m2	1,535	204,94 Kč	314,48 Kč
	4		Úpravy povrchů				1 918 877,28 Kč
			vseobecný popis: V ceně kontaktního zateplovacího systému ETICS musí být započítány všechny komponenty, které jsou součástí zateplovacího systému jako například začišřovací lišřy, rohy, parapetní lišřy, zakončovací profily atd. Barevnost fasády bude upřesněna během realizace investorem				
38	622405000		Kontaktní zateplovací systém ETICS II.130mm - tepelná izolace z fasádního polystyrenu EPS (λ=0,033W/m.K) kotvení systémové pomocí hmoždinek s plastovým nebo ocelovým tmem+bodové lepení (systém ETICS),vč.základní ztužující vrstvy ze stěrkovací hmoty, vrstva skleněné sířoviny,penetrace,(Standard produktu: EPS 70F) + vnější akrylátovou tenkovrstvou rustikální omítkovinou s rozříranou strukturou zmitostní třídý 1,5 mm. V ceně musí být započítány všechny komponenty, které jsou součástí zateplovacího systému jako například začišřovací lišřy,	m2	1 203,775	1 200,00 Kč	1 444 529,52 Kč
		Výpočet	=39.745*6.875- (1.29*1.77*12+1.29*0.57+1.29*1.77*13+2.52*1.3)+(14.86*9.1+14.86*0.56+14.86*1.03/2)- (6.91*6.875)-(1.29*1.77)*4+(13.68*6.875)- (1.74*1.69+1.29*1.77)+(16.42*6.875)- (1.29*1.77)*10+(13.68*0.55)+(13.68*1.04)/2		344,83		
		Výpočet	=(37.01*9.44)- (1.29*1.47*5+1.26*0.64*4+1.35*1.5*3+1.29*1.77*24)		231,89		
		Výpočet	=(39.745*6.875)- (1.29*1.77*24+1.29*0.97*3+3*1.35)+(14.86*9.4)- (2*2.8*2+1.9*1.58+0.76*1.1)+14.86*0.56+(14.86*1.03)/2		275,79		
		Výpočet	=(39.745*6.875)- (1.29*1.77*24+1.29*0.97*3+3*1.35)+(14.86*9.4)- (2*2.8*2+1.9*1.58+0.76*1.1)+14.86*0.56+(14.86*1.03)/2		351,26		
39	622531000		Vnější akrylátová tenkovrstva rustikální omítká s rozříranou strukturou zmitostní třídý 1,5 mm s vřztužnou tkaninou - ostění,nadpražří. V ceně musí být započítány všechny komponenty, které jsou součástí zateplovacího systému jako například začišřovací lišřy, zakončovací lišřy, rohy, parapetní lišřy atd	m2	9,743	375,70 Kč	3 660,39 Kč
		Výpočet	=(0.79+0.52*2)*10+(2.1+3*2)+(1.75+2.74*2)*0.13		4,37		
		Výpočet	=(1.29+0.57*2)+(0.515+0.45*2)+(1.29+0.53*2)*5*0.13		2,03		
		Výpočet	=(1.29+1.47*2)+(1.26+0.64*2)*4*0.13		1,87		
		Výpočet	=(0.88+0.535*2)+(1.32+0.5*2)+(1.9+2.58*2)*0.13		1,47		
40	622405000		Kontaktní zateplovací systém ETICS II.30mm - ostění, nadpražří -tepelná izolace z fasádního polystyrenu EPS (λ=0,033W/m.K) kotvení systémové pomocí hmoždinek s plastovým nebo ocelovým tmem+bodové lepení (systém ETICS),vč.základní ztužující vrstvy ze stěrkovací hmoty, vrstva skleněné sířoviny,penetrace,(Standard produktu: EPS 70F) + vnější akrylátovou tenkovrstvou rustikální omítkovinou s rozříranou strukturou zmitostní třídý 1,5 mm. V ceně musí být započítány všechny komponenty, které jsou součástí zateplovacího systému jako například	m2	165,941	550,00 Kč	91 267,28 Kč
		Výpočet	=(1.29+1.77*2)*25+(1.29+0.67*2)+(1.29+1.77*2)*2+(2.52+2.55*2)*0.33		46,42		
		Výpočet	=(1.29+1.77*2)*15+(1.74+2.69*2)*0.33		26,26		
		Výpočet	=(1.29+1.47*2)*4+(1.35+1.5*2)*3+(1.29+1.77*2)*24*0.33		48,14		
		Výpočet	=(1.29+1.77*2)*24+(1.29+0.97*2)*3+(3.58*2)+(0.76+1.1*2)*0.33		45,12		

VÝKAZ VÝMĚR

Stavba: OPŽP - zpracování energetických auditů a PD staveb
u 6ti objektů areálu Ú O PČR Domažlice, Kosmonautů 165,
CZ 1.02/3.200/14.0025
Část: SO 01 PČR - STAVEBNÍ ČÁST
JKSO:

Objednatel: Krajské ředitelství policie Plzeňského
kraje
Nádražní 2. 306 28 Plzeň
Zhotovitel:
Datum: 5.4.2016

P.Č.	KC N	Kód položky	Popis	MJ	Množství celkem	Cena jednotková	Cena celkem
1	2	3	4	5	6	7	10
41		622405000	Kontaktní zateplovací systém ETICS tl.30mm - stěna a strop lodžie -tepelná izolace z fasádního polystyrenu EPS ($\lambda=0,033\text{W/m.K}$) kotvení systémové pomocí hmoždinek s plastovým nebo ocelovým trnem+bodové lepení (systém ETICS),vč.základní ztužující vrstvy ze stěrkovací hmoty, vrstva skleněné síťoviny,penetrace,(Standard produktu: EPS 70F) + vnější akrylátovou tenkovrstvou rustikální omítkovinou s roztrhanou strukturou zrnitostní třídy 1,5 mm. V ceně musí být započítány všechny komponenty, které jsou součástí zateplovacího systému jako například	m2	31,185	1 200,00 Kč	37 422,00 Kč
		Výpočet	$= (1,35 * 2,8 * 2 + 2,1 * 1,35)$		10,40		
		Výpočet	$= (1,35 * 2,8 * 2 + 2,1 * 1,35) * 2$		20,79		
42		622405000	Kontaktní zateplovací systém ETICS tl.30mm - přesah zastřešení objektu -tepelná izolace z fasádního polystyrenu EPS ($\lambda=0,033\text{W/m.K}$) kotvení systémové pomocí hmoždinek s plastovým nebo ocelovým trnem+bodové lepení (systém ETICS),vč.základní ztužující vrstvy ze stěrkovací hmoty, vrstva skleněné síťoviny,penetrace,(Standard produktu: EPS 70F) + vnější akrylátovou tenkovrstvou rustikální omítkovinou s roztrhanou strukturou zrnitostní třídy 1,5 mm. V ceně musí být započítány všechny komponenty, které jsou součástí zateplovacího systému jako například	m2	78,305	584,47 Kč	45 766,81 Kč
		Výpočet	$= 39,745 * 0,56$		22,26		
		Výpočet	$= (6,91 + 16,42) * 0,56$		13,06		
		Výpočet	$= 37,01 * 0,56$		20,73		
		Výpočet	$= 39,745 * 0,56$		22,26		
43		622405000	Kontaktní zateplovací systém ETICS tl.30mm - zateplení zatřešení vstupů ze spodu -tepelná izolace z fasádního polystyrenu EPS ($\lambda=0,033\text{W/m.K}$) kotvení systémové pomocí hmoždinek s plastovým nebo ocelovým trnem+bodové lepení (systém ETICS),vč.základní ztužující vrstvy ze stěrkovací hmoty, vrstva skleněné síťoviny,penetrace,(Standard produktu: EPS 70F) + vnější akrylátovou tenkovrstvou rustikální omítkovinou s roztrhanou strukturou zrnitostní třídy 1,5 mm. V ceně musí být započítány všechny komponenty, které jsou součástí zateplovacího systému jako například	m2	11,366	1 050,00 Kč	11 934,30 Kč
		Výpočet	$= 2,85 * 0,8 + 3 * 0,8$		4,68		
		Výpočet	$= 3 * 0,8$		2,40		
		Výpočet	$= 3,22 * 0,8 + 1,9 * 0,9$		4,29		
44		622405000	Kontaktní zateplovací systém ETICS tl.70mm - zateplení soklu do výšky 1m nad terémem - tepelná izolace z fasádního polystyrenu XPS ($\lambda=0,035\text{W/m.K}$) kotvení systémové pomocí hmoždinek s plastovým nebo ocelovým trnem+bodové lepení (systém ETICS),vč.základní ztužující vrstvy ze stěrkovací hmoty, vrstva skleněné síťoviny,penetrace,(Standard produktu: EPS 70F) + dekorativní omyvatelná omítka. V ceně musí být započítány všechny komponenty, které jsou součástí zateplovacího systému jako například začíšťovací	m2	183,346	1 400,00 Kč	256 684,70 Kč
		Výpočet	Zateplení základu pod úroveň terénu - tepelná izolace XPS tl. 70mm (viz. Tepelné izolace)				
		Výpočet	$= 39,745 * 1,225 - (0,79 * 0,52 * 10 + 2,52 * 1,625) + 14,86 * 1 - 1,75 * 1$		53,59		
		Výpočet	$= (6,91 * 2) - (1,29 * 0,57) + (13,68 * 0,486) - (2,34 * 0,486) + (16,42 * 1,7) - (0,515 * 0,45 + 1,24 * 0,53 * 5)$		42,99		
		Výpočet	$= 37,01 * 1,2$		44,41		
		Výpočet	$= (39,745 - 3) * 0,76 - (0,88 * 0,535 + 1,32 * 0,5) + (14,86 * 1,2) - (1,9 * 1,2)$		42,35		
45		622531000	Vnější akrylátová tenkovrstvá rustikální omítka s roztrhanou strukturou zrnitostní třídy 1,5 mm s výztužnou tkaninou - na stěnách zděného zábradlí u vstupu. V ceně musí být započítány všechny komponenty jako například začíšťovací	m2	4,180	361,24 Kč	1 509,91 Kč
		Výpočet	$= 1,36 * 1,02 + (1,36 * 1,02 - 0,5 * 0,4) * 2 + 1,02 * 0,15 + 1,02 * 0,26$		4,18		
46		622422111	Oprava stávající omítky fasády cca 5% plochy fasády - jen vápenocementovou jádrovou omítku	m2	69,356	286,56 Kč	19 874,51 Kč
		Výpočet	$= (344,83 + 53,59) * 0,05$		19,92		
		Výpočet	$= (231,89 + 42,99) * 0,05$		13,74		
		Výpočet	$= (275,79 + 44,41) * 0,05$		16,01		
		Výpočet	$= (351,26 + 42,35) * 0,05$		19,68		
47		612420000	Oprava vnitřního ostění po vybourání výplni otvorů, případně ozuby vyplnit XPS, tenkovrstvě omítnout s výztužnou tkaninou	m2	15,689	293,48 Kč	4 604,26 Kč
		Výpočet	$= (0,85 * 2 + 0,53 * 2) * 10 + (2,1 + 3 * 2) + (1,75 + 2,74 * 2) * 0,15$		6,44		
		Výpočet	$= ((1,35 * 2 + 0,6 * 2) + (0,575 * 2 + 0,48 * 2) + (1,3 * 2 + 0,56 * 2) * 5) * 0,15$		3,69		
		Výpočet	$= ((1,32 * 2 + 0,67 * 2) * 4 + (1,35 * 2 + 1,5 * 2) * 0,15$		3,24		
		Výpočet	$= ((0,88 * 2 + 0,535 * 2) + (1,32 * 2 + 0,5 * 2) + (1,9 * 2 + 2,58 * 2) * 0,15$		2,31		
48		622000000	Zaslepení větracích otvorů PU pěnou	ks	10,000	162,36 Kč	1 623,60 Kč
		5	Výplně otvorů				334 112,86 Kč
			Úpravy stávajících prvků				79 700,54 Kč
49		767 99-0000	AD1 - plastové typové anglické dvorky s odvodem dešťové vody, o rozměrech 1000/600/400mm včetně napojení do stávajícího drenážního vedení, kompletní konstrukce včetně všech potřebných prací a územní podlaží, dodávka a montáž	ks	6,000	7 950,09 Kč	47 700,54 Kč
50		767 99-0000	AD2 - plastové typové anglické dvorky s odvodem dešťové vody, o rozměrech 1500/1000/700mm včetně napojení do stávajícího drenážního vedení, kompletní konstrukce včetně všech potřebných prací a územní podlaží, dodávka a montáž	ks	1,000	20 000,00 Kč	20 000,00 Kč

VÝKAZ VÝMĚR

Stavba: OPŽP - zpracování energetických auditů a PD staveb
u 6ti objektů areálu Ú O PCR Domažlice, Kosmonautů 165,
CZ 1.02/3.200/14.00025

Část: SO 01 PCR - STAVEBNÍ ČÁST

JKSO:

Objednatel: Krajské ředitelství policie Plzeňského kraje

Nádražní 2. 306 28 Plzeň

Zhotovitel:

Datum: 5.4.2016

P.Č.	KC N	Kód položky	Popis	MJ	Množství celkem	Cena jednotková	Cena celkem
1	2	3	4	5	6	7	10
51		767 99-0000	AD3 - plastové typové anglické dvorky s odvodem dešťové vody, o rozměrech 800/600/400mm včetně napojení do stávajícího drenážního vedení, kompletní konstrukce včetně všech potřebných prací a úprav podlahy - dodávka a montáž	ks	1,000	12 000,00 Kč	12 000,00 Kč
		Výpočet	Všeobecný popis oken: Okna navržena jako šesti komorová, osazena k vnějšímu líci budovy. Barva rámu bílá (I,E), sklopné, fixní, izolační dvojsklo. Součinitel prostupu tepla celého okna včetně rámu max. $U=1,1\text{W/m}^2\text{K}$ nebo lepší. Dodávka okna včetně parapetu.				163 412,32 Kč
52		767 99-0000	C01 - Plastové okno 1350 x 600mm	ks	1,000	7 018,85 Kč	7 018,85 Kč
53		767 99-0000	C02 - Plastové okno 850 x 550mm	ks	10,000	5 880,64 Kč	58 806,40 Kč
54		767 99-0000	C03 - Plastové okno 890 x 535mm	ks	1,000	6 196,96 Kč	6 196,96 Kč
55		767 99-0000	C04 - Plastové okno 1320 x 500mm	ks	1,000	6 449,65 Kč	6 449,65 Kč
56		767 99-0000	L01 - Plastové okno 1320 x 670mm	ks	4,000	3 336,40 Kč	13 345,60 Kč
57		767 99-0000	L02 - Plastové okno 1350 x 1500mm	ks	1,000	5 248,47 Kč	5 248,47 Kč
58		767 99-0000	L03 - Plastové okno 2100 x 2990mm	ks	1,000	29 495,34 Kč	29 495,34 Kč
59		767 99-0000	L04 - Plastové okno 575 x 480mm	ks	1,000	5 191,00 Kč	5 191,00 Kč
60		767 99-0000	L05 - Plastové okno 1300 x 560mm	ks	5,000	6 332,01 Kč	31 660,05 Kč
		Výpočet	Všeobecný popis dveří: Vchodové dveře jsou řašeny jako plastové. Kování klikakoule, zámek bezpečnostní vložkový. Integrovaná zárubeň, izolační dvojsklo, nadsvětlik, hydraulický zavírač dveří. Součinitel prostupu tepla celých dveří včetně rámu max. $U=1,1\text{W/m}^2\text{K}$ nebo lepší.				91 000,00 Kč
61		767 99-0000	01 - Plastové dveře 1750 x 2740mm	ks	1,000	46 000,00 Kč	46 000,00 Kč
62		767 99-0000	02 - Plastové dveře 1900 x 2850mm	ks	1,000	45 000,00 Kč	45 000,00 Kč
		6	Povlakové krytiny				651 069,71 Kč
63		712000000	Odstranění nečistot ze stávající živičné krytiny a sešlapání houb	m2	1 101,423	98,77 Kč	108 787,50 Kč
		Výpočet	$= (7,52 + 7,52) * 36,75 + (6,95 + 6,95) * 39,475$		1 101,42		
64		712320932	Zálivka prasklin asfaltovou emulzí - dodávka a montáž	m2	1 101,423	16,71 Kč	18 404,77 Kč
		Výpočet	$= (7,52 + 7,52) * 36,75 + (6,95 + 6,95) * 39,475$		1 101,42		
65		712390000	Mont.povlakové krytiny střeš do 10° fólií kotvením vč.přešepení kotev (svislé i vodorovné izolace střeš - montáž), včetně všech ostatních potřebných prací a potřebných materiálů	m2	1 101,423	125,70 Kč	138 448,81 Kč
		Výpočet	$= (7,52 + 7,52) * 36,75 + (6,95 + 6,95) * 39,475$		1 101,42		
66		283221030	Hydroizolace proti vodě - fólie z měkčeného PVC tl.1,5mm, která je určena k mechanickému kotvení a je odolná proti účinkům UV záření a je vyhovující požadavkům na účinky umělého povětrnostního stárnutí, vyztužená polyesterovou tkaninou, nešířící požár po střešním plášt, mechanicky kotvená k podkladu, horkovzdušně svařovaná, vytažena na stěny atik, stěnu objektu a na oplechování	m2	1 156,491	210,00 Kč	242 863,11 Kč
		Výpočet	$= 1101,42 * 1,05$		1 156,49		
67		712391171	Ochranná a separační netkaná textilie z polypropylenových vláken (120g/m2) - dodávka a montáž materiálu - kompletní zhotovení	m2	1 156,491	55,00 Kč	63 607,01 Kč
		Výpočet	$= 1101,42 * 1,05$		1 156,49		
68		712363317	Ukončení povlakové krytiny okapnicí z poplastovaného	m	182,860	350,00 Kč	64 001,00 Kč
		Výpočet	$= 6,91 + 39,475 + 6,95 * 2 + 39,475 + 16,27 + 7,52 * 2 + 36,75 + 7,52 * 2$		182,86		
69		712363317	Lemování kominů poplastovaným plechem r.š. 250mm	m	8,200	654,79 Kč	5 369,28 Kč
		Výpočet	$= 3,1 * 2 + 1 * 2$		8,20		
70		712363115	Zaizolování prostupů střešním pláštěm	ks	6,000	492,64 Kč	2 955,84 Kč
71		767310000	Střešní vylez včetně všech potřebných prvků a úprav střešního pláště - dodávka a montáž	ks	1,000	6 632,40 Kč	6 632,40 Kč
		7	Podlahy z dlaždic a obklady				18 812,07 Kč
72		711110000	Penetrace vodorovná a svislá, vytažení na stěny min. 150mm	m2	10,665	27,58 Kč	294,14 Kč
		Výpočet	$= 2,1 * 1,35 + (1,35 * 2 + 2,1) * 0,15$		3,56		
		Výpočet	$= (2,1 * 1,35 + (1,35 * 2 + 2,1) * 0,15) * 2$		7,11		
73		711410000	Hydroizolační stěrka vodorovná a svislá, vytažení na stěny min. 150mm	m2	10,665	450,00 Kč	4 799,25 Kč
		Výpočet	$= 2,1 * 1,35 + (1,35 * 2 + 2,1) * 0,15$		3,56		
		Výpočet	$= (2,1 * 1,35 + (1,35 * 2 + 2,1) * 0,15) * 2$		7,11		
74		771474112	Montáž soklu keramické dlažby	m	14,400	250,00 Kč	3 600,00 Kč
		Výpočet	$= 1,35 * 2 + 2,1$		4,80		
		Výpočet	$= (1,35 * 2 + 2,1) * 2$		9,60		
75		771575112	Montáž keramické dlažby	m2	8,505	450,00 Kč	3 827,25 Kč
		Výpočet	$= 2,1 * 1,35$		2,84		
		Výpočet	$= 2,1 * 1,35 * 2$		5,67		
76		5970	Keramická dlažba - dodávka včetně balkonových tvarovek rozměru 29,8 x 15 cm	m2	9,356	420,00 Kč	3 929,31 Kč
		Výpočet	$= 8,505 * 1,1$		9,36		
77		5971	Keramický soklík - dodávka	m	15,840	133,01 Kč	2 106,88 Kč
		Výpočet	$= 14,4 * 1,1$		15,84		
78		632451451	Zednické začíštění podlahy po vybouraných luxfech	m2	0,315	810,30 Kč	255,24 Kč
		Výpočet	$= 2,1 * 0,15$		0,32		
		8	Konstrukce klempířské				301 416,85 Kč
79		784246305	Oplechování parapetů TlZn r.š. 400mm - dodávka a montáž	m	161,155	750,00 Kč	120 866,25 Kč
		Výpočet	$= 0,79 * 10 + 1,29 * 25 + 1,29 + 1,29 * 2 + 2,1 + 2,1$		48,22		
		Výpočet	$= 1,29 * 2 + 1,29 * 15 + 0,515 + 1,24 * 5$		28,65		
		Výpočet	$= 1,29 * 4 + 1,26 * 4 + 1,35 * 3 + 1,29 + 1,29 * 24$		46,50		
		Výpočet	$= 0,88 + 1,32 + 1,29 * 24 + 1,29 * 3 + 0,76$		37,79		
80		764140000	Nové oplechování stříšky nad vstupy	m2	11,366	504,17 Kč	5 730,40 Kč

VÝKAZ VÝMĚR

Stavba: OPŽP - zpracování energetických auditů a PD staveb
u 6ti objektů areálu Ú O PČR Domažlice, Kosmonautů 165,
CZ.1.02/3.2/00/14.00025
Část: SO 01 PČR - STAVEBNÍ ČÁST
JKSO:

Objednatel: Krajské ředitelství policie Plzeňského kraje
Nádražní 2. 306 28 Plzeň
Zhotovitel:
Datum: 5.4.2016

P.Č.	KC N	Kód položky	Popis	MJ	Množství celkem	Cena jednotková	Cena celkem
1	2	3	4	5	6	7	10
		Výpočet	=2.85*0.8+3*0.8		4,68		
		Výpočet	=3*0.8		2,40		
		Výpočet	=3.22*0.8+1.9*0.9		4,29		
81		764540000	Nové oplechování zděného zábradlí schodiště r.š. 350mm	m	1,360	714,69 Kč	971,98 Kč
		Výpočet	=1.36		1,36		
82		764540000	Nové oplechování zděného zábradlí schodiště r.š. 250mm	m	1,360	663,53 Kč	902,40 Kč
		Výpočet	=1.36		1,36		
83		764540000	Nové oplechování na fasádě TiZn r.š. 800mm	m2	1,500	838,85 Kč	1 258,28 Kč
		Výpočet	=3*0.5		1,50		
84		764548300	Nové okapní svody z TiZn včetně všech potřebných prvků (kotlíků, kolen, odskoků, objímek, atd.) Ø100mm - dodávka a montáž	m	85,500	810,79 Kč	69 322,55 Kč
		Výpočet	=8.5+8+4+8+8.5*2+9+11*2+9		85,50		
85		764541300	Nový podokapní žlab půlkruhový z TiZn včetně systémových doplňků (háky, dilataci, příponek, žlabového čela,...), Ø110mm	m	141,880	721,49 Kč	102 365,00 Kč
		Výpočet	=6.91+39.475*2+3+16.27+36.75		141,88		
		9	Konstrukce zámečnické				45 284,93 Kč
86		767662100	Zpětná montáž mříží včetně prodloužení kotev a nových nátěrů	m2	64,112	317,02 Kč	20 324,63 Kč
		Výpočet	=0.85*0.53*3+1.35*1.8*12		30,51		
		Výpočet	=1.35*0.7*4		3,78		
		Výpočet	=1.35*1.8*12+1.32*0.5		29,82		
87		767 99-0000	Zábradlí s plechovou výplní (náhrada za stávající demontované)	m	6,300	1 423,03 Kč	8 965,09 Kč
		Výpočet	2.1		2,10		
		Výpočet	=2.1*2		4,20		
88		767910001	Odrážnutí ocelových konstrukcí kotvených do fasády, prodloužit kotev a znovu osadit	ks	5,000	1 005,95 Kč	5 029,75 Kč
89		767990001	Dodávka a montáž větracích mřížek	ks	22,000	361,81 Kč	7 959,82 Kč
90		767990002	Zhotovení prodloužení větracího otvoru o tl. Izolantu, průměr do DN 100	ks	22,000	136,62 Kč	3 005,64 Kč
		10	Lešení				208 379,11 Kč
91		941941041R0	Montáž lešení leh.fad.s podlahami,š.1,2 m, H 10 m	m2	1 753,000	56,40 Kč	98 869,20 Kč
		Výpočet	=41*7+13.5*9+41*8+16.5*9+16.5*12+36.75*11+16.5*11.5+8*9.5		1 753,00		
92		941941291R0	Příplatek za každý měsíc použití lešení k pol.1041	m2	1 753,000	32,89 Kč	57 656,17 Kč
93		941941841R0	Demontáž lešení leh.fad.s podlahami,š.1,2 m,H 10 m	m2	1 753,000	29,58 Kč	51 853,74 Kč

VÝKAZ VÝMĚR

Stavba: OPŽP - zpracování energetických auditů a PD staveb
u 6ti objektů areálu Ú O PČR Domažlice, Kosmonautů 165,
CZ 1 02/3 200/14 00025
Část: SO 01 PČR - STAVEBNÍ ČÁST
JKSO:

Objednatel: Krajské ředitelství policie Plzeňského
kraje
Nádražní 2. 306 28 Plzeň
Zhotovitel:
Datum: 5.4.2016

P.Č.	KC N	Kód položky	Popis	MJ	Množství celkem	Cena jednotková	Cena celkem
1	2	3	4	5	6	7	10
		11	Malby a nátěry				8 193,01 Kč
94		783222100	Nátěr syntetický kovových konstrukcí - stávající střešiny na střeše	ks	3,000	914,95 Kč	2 744,85 Kč
95		783222100	Nátěr syntetický kovových konstrukcí - stávající kovová konstrukce u komínů na střeše	ks	1,000	780,84 Kč	780,84 Kč
96		783222100	Nátěr syntetický kovových konstrukcí - stávající oplechování HJP a stříšky	ks	1,000	712,53 Kč	712,53 Kč
97		783222100	Nátěr syntetický kovových konstrukcí - stávající dvířka elektro (plocha do 0,5m ²)	ks	5,000	402,70 Kč	2 013,50 Kč
83		784211111	Malby ostění po vybourání stávajících otvorů	m ²	31,377	61,87 Kč	1 941,29 Kč
		12	Komunikace				300 203,08 Kč
			BOURÁNÍ ZPEVNĚNÝCH PLOCH				160 429,36 Kč
98		919735123	Rezáni stávajícího betonového krytu nebo podkladu hloubky do 150mm	m	11,500	230,33 Kč	2 648,80 Kč
		Výpočet	=11.5		11,50		
99		113107232	Vybourání betonové plochy	m ²	20,825	220,78 Kč	4 597,74 Kč
		Výpočet	=(13+5.65)*0.5+11.5*1		20,83		
100		113107232	Vybourání betonové plochy z betonových žlabů osazených do betonu	m ²	13,600	193,71 Kč	2 634,46 Kč
		Výpočet	=13.6*1		13,60		
101		113106121	Rozebrání dlažeb chodníků ze zámkové dlažby do lože z kameniva pro zpětné použití	m ²	5,000	62,82 Kč	314,10 Kč
		Výpočet	=5*1		5,00		
102		113106121	Rozebrání chodníku z betonových desek do lože z kameniva pro zpětné použití	m ²	36,600	61,66 Kč	2 256,76 Kč
		Výpočet	=36.6*1		36,60		
103		113106121	Rozebrání okapního chodníku z betonových desek do lože z kameniva	m ²	18,875	58,62 Kč	1 106,45 Kč
		Výpočet	=37.75*0.5		18,88		
104		113107122	Odstranění podkladu pl do 200 m ² z kameniva drceného tl 200 mm	m ²	94,910	320,77 Kč	30 444,28 Kč
		Výpočet	=20.83+13.6+5+36.6+18.88		94,91		
105		113106000	Rozebrání okapního chodníku z kameniva včetně obrubníků	m ²	34,500	771,32 Kč	26 610,54 Kč
		Výpočet	=(34+12.5)*0.5+37.5*0.3		34,50		
106		132201101	Hloubení rýhy pro okapový chodník a zateplení základů	m ³	61,200	692,09 Kč	42 355,91 Kč
		Výpočet	=(37.25+13.5+34+16.6+12.9+36.75+13+6)*0.6*0.6		61,20		
107		997221551	Vodorovné přemístění suti a vybouraných hmot bez naložení ale se složením a urovnáním do 1km	t	103,740	47,06 Kč	4 882,00 Kč
		Výpočet	=76.2+27.54		103,74		
108		997221559	Příplatek ZKD 1km přemístění suti a vybouraných hmot (10km)	t	1 037,400	10,69 Kč	11 089,81 Kč
		Výpočet	=103.74*10		1 037,40		
109		997002611	Nakládání suti a vybouraných hmot	t	103,740	101,38 Kč	10 517,16 Kč
		Výpočet	=76.2+27.54		103,74		
110		171201211	Poplatek za uložení stavební suti na skládce (skládkovné) - beton kamenivo	t	76,199	218,23 Kč	16 628,85 Kč
		Výpočet	=20.83*0.15*2.2+13.6*0.2*2.2+18.88*0.138+94.91*0.2*2.2+3 4.5*0.5*0.5*2.2		76,20		
111		171201211	Poplatek za uložení stavební suti na skládce (skládkovné) - zemina	t	27,540	157,68 Kč	4 342,51 Kč
		Výpočet	=61.2*1.8-45.9*1.8		27,54		
			NOVÉ ZPEVNĚNÉ PLOCHY				139 773,72 Kč
112		174101101	Zpětný zásep výkopu zemínou po provedení zateplení základů	m ³	45,900	99,99 Kč	4 589,54 Kč
		Výpočet	=(37.25+13.5+34+16.6+12.9+36.75+13+6)*0.6*0.45		45,90		
113		596811122	Položení betonové dlažby 400x400x40mm s vyplněním spár a ložem z kameniva drceného tl do 30mm	m ²	102,000	222,61 Kč	22 706,22 Kč
		Výpočet	=(37.25+13.5+34+16.6+12.9+36.75+13+6)*0.6		102,00		
114		581114113	Betonová dlažba 400x400x40mm - dodávka	m ²	102,000	319,01 Kč	32 539,02 Kč
		Výpočet	=(37.25+13.5+34+16.6+12.9+36.75+13+6)*0.6		102,00		
115		916561111	Osazení záhonového obrubníku do lože z betonu s boční opěrou - dodávka a montáž	m	156,500	194,20 Kč	30 392,30 Kč
		Výpočet	=37.25+34+16.6+12.9+36.75+13+6		156,50		
116		916131213	Osazení silničního obrubníku betonového stojatého s boční opěrou do lože z betonu prostého C12/15 - dodávka a montáž	m	13,500	239,59 Kč	3 234,47 Kč
		Výpočet	=13.5		13,50		
117		181101102	Úprava pláně se zhutněním	m ²	62,325	17,48	1 089,44 Kč
		Výpočet	=37.25*1+16.6*0.85+12.9*0.85		62,33		
118		564811111	Podklad ze šterkodrtě ŠD tl 50mm	m ²	11,475	53,27	611,27 Kč
		Výpočet	=13.5*0.85		11,48		
119		564952111	Podklad z mechanicky zpevněného kameniva MZK tl 150mm	m ²	11,475	232,91	2 672,64 Kč
		Výpočet	=13.5*0.85		11,48		
120		573111112	Postřik živичný infiltrační z asfaltu v množství 1 kg/m ²	m ²	11,475	17,97	206,21 Kč
		Výpočet	=13.5*0.85		11,48		
121		565166111	Asfaltový beton vrstva podkladní ACP 22 (obalované kamenivo OKH) tl 60mm š do 3m	m ²	11,475	373,21	4 282,58 Kč
		Výpočet	=13.5*0.85		11,48		
122		573211111	Postřik živичný spojovací z asfaltu v množství do 0,70 kg/m ²	m ²	11,475	9,05	103,85 Kč
		Výpočet	=13.5*0.85		11,48		
123		577134131	Asfaltový beton vrstva obrusná ACO 11 (ABS) tl tl 40mm š do 3m z modifikovaného asfaltu	m ²	11,475	290,11	3 329,01 Kč
		Výpočet	=13.5*0.85		11,48		
124		599141111	Vyplnění spár mezi silničními dílci živичnou záplivkou	m	13,500	60,58	817,83 Kč
		Výpočet	13.5		13,50		
125		564851111	Podklad ze šterkodrtě ŠD tl 150mm	m ²	53,750	116,03	6 236,61 Kč
		Výpočet	=5+37.25+11.5		53,75		
126		564201111	Podklad nebo podsyp ze šterkopísku ŠP tl 40mm	m ²	53,750	37,95	2 039,81 Kč
		Výpočet	=5+37.25+11.5		53,75		

VÝKAZ VÝMĚR

Stavba: OPŽP - zpracování energetických auditů a PD staveb
u 6ti objektů areálu Ú O PČR Domažlice, Kosmonautů 165,
CZ.1.02/3.200/14.00025
Část: SO 01 PČR - STAVEBNÍ ČÁST
JKSO:

Objednatel: Krajské ředitelství policie Plzeňského
kraje
Nádražní 2. 306 28 Plzeň
Zhotovitel:
Datum: 5.4.2016

P.Č.	KC N	Kód položky	Popis	MJ	Množství celkem	Cena jednotková	Cena celkem
1	2	3	4	5	6	7	10
127		571907211	Posyp krytu lomovými výsivkami do 35 kg/m ²	m ²	42,250	231,94	9 799,47 Kč
		Výpočet	=5*37,25		42,25		
128		596211111	Kladení zámkové dlažby komunikaci pro pěši tl 60 mm	m ²	5,000	239,12	1 195,60 Kč
		Výpočet	=5*1		5,00		
129		596211111	Kladení betonové dlažby komunikaci pro pěši tl 60 mm	m ²	37,250	262,69	9 785,20 Kč
		Výpočet	=37,25*1		37,25		
130		581114113	Zhotovení betonové plochy	m ²	11,500	360,23	4 142,65 Kč
		Výpočet	=11,5*1		11,50		
		Výpočet	=30*2+12*2-1,5-2,5		80,00		
		13	Úpravy TZB				60 658,43 Kč
131		743000000	Funkční kabelové vedení ponechat / prodloužit kotvy, skryt do chrániček pod izolační	m	36,500	111,54 Kč	4 071,21 Kč
132		748000000	Stávající světlo - demontáž, prodloužení elektrického přívodu a znětná montáž nového světla	ks	5,000	481,35 Kč	2 406,75 Kč
133		728000000	Demontáž VZT zařízení, prodloužit kotvy a znovu osadit	ks	6,000	1 182,01 Kč	7 092,06 Kč
134		720000000	Výměna vodovodního uzávěru za nový včetně prodloužení potrubí	ks	1,000	645,68 Kč	645,68 Kč
135			Přemístění STO	ks	1,000	4 702,69 Kč	4 702,69 Kč
136		721242100	Nový střešní lapač splavenin se záchytným košem včetně osazení do betonu a napojení na stávající kanalizaci	ks	10,000	730,73 Kč	7 307,30 Kč
137		240-1	Dodávka a montáž nových větracích hlavic	ks	6,000	672,79 Kč	4 036,74 Kč
138		743620000	Stávající hromosvod - opravit - prodloužit kotvení doplnit podložky např. podpěra vedení PV21c, napojit na stávající uzemnění pomocí rozvaděče	m	253,300	120,00 Kč	30 396,00 Kč
		Výpočet	=13,5+6,8+39,5*2+14+16,5+15+35,5+1*6+9+8,5+8+8,5+11*2+5,5*2		253,30		
		14	Ostatní náklady				12 000,00 Kč
139		500000000	Provedení odtrhové zkoušky zateplovacího systému	kpl	1,000	4 000,00 Kč	4 000,00 Kč
140		500000000	Vpracování kotevního plánu na základě vybraného izolantu	kpl	1,000	4 000,00 Kč	4 000,00 Kč
141		500000000	Provedení odtrhových zkoušek na střeše	kpl	1,000	4 000,00 Kč	4 000,00 Kč

Celkem

4 875 086,11 Kč

VÝKAZ VÝMĚR

Stavba: OPŽP - zpracování energetických auditů a PD staveb u 6ti objektů areálu Ú O PČR Domažlice, Kosmonautů 165, CZ.1.02/3.200/14.00025

Část: SO 01 PČR - ÚT

JKSO:

Objednatel: Krajské ředitelství policie Plzeňského kraje

Nádražní 2. 306 28 Plzeň

Zhotovitel:

Datum: 5.4.2016

P.Č.	KC N	Kód položky	Popis	MJ	Množství celkem	Cena jednotková	Cena celkem
1	2	3	4	5	6	7	10
		SO 01	PČR				3 469 877,80 Kč
			Veškeré vedlejší rozpočtové náklady jsou součástí jednotlivých jednotkových cen ve výkazu výměr (zařízení staveniště, přesuny hmot, geodetické práce, oplocení staveniště, ostatní režie apod.)				3 469 877,80 Kč
		15	Úprav ÚT				3 469 877,80 Kč
		722	Izolace				136 700,15 Kč
1		722 18-121	Izolace návleková tl. stěny 30 mm vnitřní průměr 15 mm	m	1 609,000	28,00 Kč	45 052,00 Kč
2		722 18-122	Izolace návleková tl. stěny 30 mm vnitřní průměr 18 mm	m	1 091,000	30,00 Kč	32 730,00 Kč
3		722 18-123	Izolace návleková tl. stěny 30 mm vnitřní průměr 22 mm	m	381,000	32,00 Kč	12 192,00 Kč
4		722 18-124	Izolace návleková tl. stěny 40 mm vnitřní průměr 28 mm	m	375,000	35,00 Kč	13 125,00 Kč
5		722 18-124	Izolace návleková tl. stěny 45 mm vnitřní průměr 32 mm	m	557,000	40,00 Kč	22 280,00 Kč
6		722 18-126	Izolace návleková tl. stěny 50 mm vnitřní průměr 45 mm	m	22,000	50,00 Kč	1 100,00 Kč
7		722 18-127	Izolace návleková tl. stěny 60 mm vnitřní průměr 54 mm	m	22,000	60,00 Kč	1 320,00 Kč
8		998 72-2101.R0	Přesun hmot pro vnitřní vodovod, výšky do 6 m	t	0,119	850,00 Kč	101,15 Kč
9		001	demontáž izolací, 7% z ceny nových izolací	soubor	1,000	8 800,00 Kč	8 800,00 Kč
		723	Vnitřní plynovod				44 218,20 Kč
10		723 11-0209.R0	Potrubí ocel. závitové černé šroubované DN 80	m	14,000	750,00 Kč	10 500,00 Kč
11		723 19-0205.R0	Přípojka ke kotli, trubky závitové černé DN 32 ke kotli včetně kulového kohoutu	soubor	3,000	2 500,00 Kč	7 500,00 Kč
12		723 22-5111.R0	Ventil vzorkov.roh.vnitřní DN15	kus	3,000	500,00 Kč	1 500,00 Kč
13		001	nátěr potrubí	m	14,000	55,00 Kč	770,00 Kč
14		002	revize plynovodu	kpl	1,000	3 500,00 Kč	3 500,00 Kč
15		003	MaR plynovodu (BAP, Stop tlačítko atd)	soubor	1,000	5 000,00 Kč	5 000,00 Kč
16		998 72-3101.R0	Přesun hmot pro vnitřní plynovod, výšky do 6 m	t	0,156	950,00 Kč	148,20 Kč
17		005.	dodávka včetně montáže podružného plynoměru, včetně 2 KK a skříně	kpl	1,000	7 500,00 Kč	7 500,00 Kč
18		6	nápojení na stávající plynovod	kpl	1,000	4 500,00 Kč	4 500,00 Kč
19		004	demontáž plynovodu 8% z ceny nového plynovodu	soubor	1,000	3 300,00 Kč	3 300,00 Kč
		731	Kotelny				617 055,90 Kč
20		001	kotel kondenzační 65-100 kW včetně armatur	ks	3,000	135 000,00 Kč	405 000,00 Kč
21		002	kaskádová regulace pro 3kotle	kpl	1,000	25 000,00 Kč	25 000,00 Kč
22		003	rozšiřovací modul regulace	ks	4,000	5 000,00 Kč	20 000,00 Kč
23		004	regulátor kotle	ks	1,000	8 500,00 Kč	8 500,00 Kč
24		005	montáž regulace	kpl	1,000	5 000,00 Kč	5 000,00 Kč
25		006	zprovoznění kotle	ks	3,000	2 500,00 Kč	7 500,00 Kč
26		007	odkouření kotle	m	7,000	2 500,00 Kč	17 500,00 Kč
27		008	tříšňokový komin	m	15,500	6 500,00 Kč	100 750,00 Kč
28		731 24-9129.R0	Montáž kotle ocel.teplov., kapalina/plyn do 100 kW	soubor	3,000	5 500,00 Kč	16 500,00 Kč
29		998 73-1101.R0	Přesun hmot pro kotelny, výšky do 6 m	t	1,300	1 500,00 Kč	1 950,00 Kč
30		731 39-1823.R0	Vypouštění vody z kotlů čerpadlem do 20 m2	kus	3,000	1 000,00 Kč	3 000,00 Kč
31		731 89-0801.R0	Přemístění vybouraných hmot - kotelny, H do 6 m	t	0,900	950,00 Kč	855,00 Kč
32		9	Odpojení stávající kotelny a zasklení rozvodů potrubí včetně likvidace a odvozu materiálu	kpl	1,000	5 500,00 Kč	5 500,00 Kč
		732	Stroiovnv				200 595,90 Kč
33		732 33-1519.R0	Nádobv expanzní tlakové 200/100 l včetně amrarur	soubor	1,000	9 800,00 Kč	9 800,00 Kč
34		732 33-9108.R0	Montáž nádobv expanzní tlakové 200 l	soubor	1,000	1 500,00 Kč	1 500,00 Kč
35		002	hydraulický vyrovnávač dynamických tlaků pro 3 kotle včetně montáže a armatur	ks	1,000	15 600,00 Kč	15 600,00 Kč
36		002a	pojistný ventil 6/4" / 5/4" vč. Montáže	ks	3,000	1 200,00 Kč	3 600,00 Kč
			pojistný ventil na SV	ks	1,000	1 050,00 Kč	1 050,00 Kč
37		003	kombinovaný rozdělovač a sběrač 6 cestný	ks	1,000	28 500,00 Kč	28 500,00 Kč
38		732 11-9191.R0	M. rozdělovačů a sběračů DN 100 (90x90mm) dl 1m	kus	1,000	3 500,00 Kč	3 500,00 Kč
39		732 11-9291.R0	Mont.přípl. za dalšího 0,5 m tělesa rozděl.,DN 100	kus	2,000	3 500,00 Kč	7 000,00 Kč
40		732 42-9112.R0	Montáž čerpadel oběhových spirálních, do DN 40	soubor	7,000	500,00 Kč	3 500,00 Kč
41		005	čerpadlo 32-100	ks	5,000	15 400,00 Kč	77 000,00 Kč
42		006	revize výchozí a provozní tlakov nádobv	ks	4,000	3 000,00 Kč	12 000,00 Kč
43		484-38623	Ohříváč TUV kotle 300l včetně nápojení na sávající	kus	1,000	28 600,00 Kč	28 600,00 Kč
44		732 21-9113.R0	Montáž ohříváků vody PN 0,6-1,6, do 400 l včetně armatur a pojistného ventilu	soubor	1,000	8 500,00 Kč	8 500,00 Kč
45		998 73-2101.R0	Přesun hmot pro stroiovnv, výšky do 6 m	t	0,455	980,00 Kč	445,90 Kč
		734	Armatury kotelna				196 487,00 Kč
46		722 23-7224.R0	Kohout kulový, 2xvnitřní závit DN 32	kus	3,000	650,00 Kč	1 950,00 Kč
47		1	kulový kohout s filtrem DN 32	kus	4,000	850,00 Kč	3 400,00 Kč
48		722 23-6624.R0	Klapka zpětná pružinová,2xvnitřní závit DN 32	kus	4,000	750,00 Kč	3 000,00 Kč
49		484-88035	Směšovač trojcestný DN 32	kus	5,000	3 200,00 Kč	16 000,00 Kč
50		429-90777	servopohon na trojcestný ventil	kus	5,000	2 500,00 Kč	12 500,00 Kč
51		734 20-9103.R0	Montáž armatur závitových,s 1závitem, G 1/2	kus	53,000	85,00 Kč	4 505,00 Kč
52		734 20-9116.R0	Montáž armatur závitových,se 2závity, G 5/4	kus	11,000	200,00 Kč	2 200,00 Kč
53		734 20-9126.R0	Montáž armatur závitových,se 3závity, G 5/4	kus	5,000	350,00 Kč	1 750,00 Kč
54		722 22-1112.R0	Kohout vypouštěcí kulový DN 15	kus	25,000	120,00 Kč	3 000,00 Kč
55		734 21-3113.R0	Ventil automatický odvodušňovací DN 15	kus	28,000	150,00 Kč	4 200,00 Kč

VÝKAZ VÝMĚR

Stavba: OPŽP - zpracování energetických auditů a PD staveb
u 6ti objektů areálu Ú O PCR Domažlice, Kosmonautů 165,
CZ.1.02/3.200/14.00025
Část: SO 01 PCR - ÚT

JKSO:

Objednatel: Krajské ředitelství policie Plzeňského kraje

Nádražní 2. 306 28 Plzeň

Zhotovitel:

Datum: 5.4.2016

P.Č.	KC N	Kód položky	Popis	MJ	Množství celkem	Cena jednotková	Cena celkem
1	2	3	4	5	6	7	10
56		002	regulační ventil DN 32 s odvodněním včetně montáže a vyregulování	ks	1,000	1 680,00 Kč	1 680,00 Kč
57		998 73-4101.R	Přesun hmot pro armatury, výšky do 6 m	t	0,350	920,00 Kč	322,00 Kč
58		734 42-1160.R	Tlakoměr deformační 0-10 MPa, D 100	kus	11,000	780,00 Kč	8 580,00 Kč
59		734 41-1111.R	Teploměr přímý s pouzdem typ 160	kus	15,000	680,00 Kč	10 200,00 Kč
60		003.	Kohout kulový, 2xvnitřní záv. DN 50	kus	11,000	2 050,00 Kč	22 550,00 Kč
61		004.	odvod kondenzátu z odkouření	kpl	3,000	1 200,00 Kč	3 600,00 Kč
62		005.	odvod vody od pojistného ventilu	kpl	4,000	1 000,00 Kč	4 000,00 Kč
63		6.	filtr DN 50 vč. Montáže	ks	5,000	1 200,00 Kč	6 000,00 Kč
64		7.	zpětný ventil DN 50 vč. Montáže	ks	5,000	500,00 Kč	2 500,00 Kč
65		8.	zpětný ventil DN 25 vč. Montáže	ks	1,000	450,00 Kč	450,00 Kč
66		9.	kulový kohout DN 25vč. montáže	ks	3,000	400,00 Kč	1 200,00 Kč
67		10.	filtr DN 25 vč. Montáže	ks	1,000	500,00 Kč	500,00 Kč
68		11.	nápojení na stávající vodovod včetně redukce potrubí	kpl	1,000	2 000,00 Kč	2 000,00 Kč
69		12.	čerpadlo 32-80 třístupňové - přesný typ upřesněn realizační firmou	kpl	1,000	13 500,00 Kč	13 500,00 Kč
70		13.	přepouštěcí ventil DN 25 vč. Montáže	ks	5,000	500,00 Kč	2 500,00 Kč
71		14.	plnopřůtočná armatura vč. Montáže	ks	1,000	600,00 Kč	600,00 Kč
72		15.	expanzní nádoba SV vč. Montáže	ks	1,000	2 500,00 Kč	2 500,00 Kč
73		16.	připojovací skupina studené vody vč. Redukčního ventilu	kpl	1,000	1 200,00 Kč	1 200,00 Kč
74		17.	MK ventil se zajištěním DN 25 vč. Montáže	ks	1,000	1 000,00 Kč	1 000,00 Kč
75		18.	sestava úpravy vody vč. Montáže	kpl	1,000	25 600,00 Kč	25 600,00 Kč
76		19.	zařízení pro automatické doplňování vč. Montáže	kpl	1,000	8 500,00 Kč	8 500,00 Kč
77		20.	curkulační čerpadlo TUV v bronzovém provedení	ks	1,000	15 500,00 Kč	15 500,00 Kč
78		21.	elektrické připojení kotle - odhad	kpl	1,000	7 500,00 Kč	7 500,00 Kč
79		22.	cedulky, štítky	kpl	1,000	2 000,00 Kč	2 000,00 Kč
		733	Rozvod potrubí				1 297 325,00 Kč
80		733 16-1104.R	Potrubí měděné D 15 x 1 mm, polotvrdé	m	1 609,000	180,00 Kč	289 620,00 Kč
81		733 16-1106.R	Potrubí měděné D 18 x 1 mm, polotvrdé	m	1 091,000	220,00 Kč	240 020,00 Kč
82		733 16-1107.R	Potrubí měděné D 22 x 1 mm, polotvrdé	m	381,000	260,00 Kč	99 060,00 Kč
83		733 16-1108.R	Potrubí měděné D 28 x 1,5 mm, tvrdé	m	375,000	300,00 Kč	112 500,00 Kč
84		733 16-1109.R	Potrubí měděné D 35 x 1,5 mm, tvrdé	m	557,000	420,00 Kč	233 940,00 Kč
85		733 16-1110.R	Potrubí měděné D 42 x 1,5 mm, tvrdé	m	22,000	530,00 Kč	11 660,00 Kč
86		733 16-1111.R	Potrubí měděné D 54 x 2 mm, tvrdé	m	22,000	680,00 Kč	14 960,00 Kč
87		733 19-0108.R	Tlaková zkouška potrubí DN 50	m	4 057,000	30,00 Kč	121 710,00 Kč
88		998 73-3101.R	Přesun hmot pro rozvody potrubí, výšky do 6 m	t	27,300	850,00 Kč	23 205,00 Kč
89		733 11-0810.R	Demontáž potrubí ocelového závitového do DN 50-80	m	1 000,000	35,00 Kč	35 000,00 Kč
90		733 11-0808.R	Demontáž potrubí ocelového závitového do DN 32-50	m	1 000,000	45,00 Kč	45 000,00 Kč
91		733 11-0806.R	Demontáž potrubí ocelového závitového do DN 15-32	m	1 000,000	25,00 Kč	25 000,00 Kč
92		733 12-0826.R	Demontáž potrubí z hladkých trubek do D 89	m	913,000	50,00 Kč	45 650,00 Kč
		734	Armatury				144 582,00 Kč
93		734 21-3113.R	Ventil automatický odvzdušňovací DN 20	kus	18,000	180,00 Kč	3 240,00 Kč
94		998 73-4101.R	Přesun hmot pro armatury, výšky do 6 m	t	0,350	920,00 Kč	322,00 Kč
95		734 26-6427.R	Šroubení uz.dvoutr.s vyp.rohov DN20	kus	161,000	420,00 Kč	67 620,00 Kč
96		734 22-1672.R	Hlavice ovládání ventilů termostat, termostatická hlavice	kus	161,000	350,00 Kč	56 350,00 Kč
97		734 20-0822.R	Demontáž armatur se 2závity do G 1	kus	310,000	55,00 Kč	17 050,00 Kč
		735	Otopná tělesa				650 696,00 Kč
98		735 15-7264.R	Otopná těl.panel. 600/ 800, 642 W	kus	2,000	2 200,00 Kč	4 400,00 Kč
99		735 15-7260.R	Otopná těl.panel. 600/ 400, 321 W	kus	1,000	1 950,00 Kč	1 950,00 Kč
100		735 15-7562.R	Otopná těl.panel. 600/ 600, 616 W	kus	3,000	2 050,00 Kč	6 150,00 Kč
101		735 15-7563.R	Otopná těl.panel. 600/ 700, 719 W	kus	5,000	2 150,00 Kč	10 750,00 Kč
102		735 15-7565.R	Otopná těl.panel. 600/ 900, 925 W	kus	3,000	2 600,00 Kč	7 800,00 Kč
103		735 15-7567.R	Otopná těl.panel. 600/1100, 1130 W	kus	3,000	3 200,00 Kč	9 600,00 Kč
104		735 15-7568.R	Otopná těl.panel. 600/1200, 1233 W	kus	8,000	3 500,00 Kč	28 000,00 Kč
105		735 15-7665.R	Otopná těl.panel. 600/ 900, 1205 W	kus	26,000	3 400,00 Kč	88 400,00 Kč
106		735 15-7666.R	Otopná těl.panel. 600/1000, 1339 W	kus	12,000	3 600,00 Kč	43 200,00 Kč
107		735 15-7667.R	Otopná těl.panel. 600/1100, 1472 W	kus	4,000	3 750,00 Kč	15 000,00 Kč
108		735 15-7664.R	Otopná těl.panel. 600/ 800, 1071 W	kus	3,000	3 400,00 Kč	10 200,00 Kč
109		735 15-7561.R	Otopná těl.panel. 600/ 500, 514 W	kus	1,000	2 700,00 Kč	2 700,00 Kč
110		735 15-7668.R	Otopná těl.panel. 600/1200, 1606 W	kus	12,000	3 850,00 Kč	46 200,00 Kč
111		735 15-7669.R	Otopná těl.panel. 600/1400, 1874 W	kus	7,000	4 020,00 Kč	28 140,00 Kč
112		735 15-7663.R	Otopná těl.panel. 600/ 700, 937 W	kus	2,000	2 800,00 Kč	5 600,00 Kč
113		735 15-7661.R	Otopná těl.panel. 600/ 500, 669 W	kus	1,000	2 450,00 Kč	2 450,00 Kč
114		735 15-7767.R	Otopná těl.panel. 600/1100, 2107 W	kus	23,000	4 900,00 Kč	112 700,00 Kč
115		735 15-7769.R	Otopná těl.panel. 600/1400, 2682 W	kus	13,000	4 500,00 Kč	58 500,00 Kč
116		735 15-7765.R	Otopná těl.panel. 600/ 900, 1274 W	kus	4,000	3 600,00 Kč	14 400,00 Kč
117		735 15-0003	Otopná těl.panel. 600/800, 822 W	kus	1,000	2 900,00 Kč	2 900,00 Kč
118		735 15-7766.R	Otopná těl.panel. 600/1000, 1916 W	kus	2,000	3 150,00 Kč	6 300,00 Kč
119		735 15-7768.R	Otopná těl.panel. 600/1200, 2299 W	kus	22,000	4 050,00 Kč	89 100,00 Kč
120		735 15-7754.00	Otopná těl.panel. 600/1600, 3065 W	kus	1,000	6 150,00 Kč	6 150,00 Kč
121		735-15-00001	Otopná těl.panel. 600/700, 562 W	kus	1,000	2 050,00 Kč	2 050,00 Kč
122		735-15-00002	Otopná těl.panel. 600/1600, 2142 W	kus	1,000	3 600,00 Kč	3 600,00 Kč
123		998 73-5102.R	Přesun hmot pro otopná tělesa, výšky do 12 m	t	7,240	650,00 Kč	4 706,00 Kč

VÝKAZ VÝMĚR

Stavba: OPŽP - zpracování energetických auditů a PD staveb u 6ti objektů areálu Ú O PČR Domažlice, Kosmonautů 165,

Část: CZ 1.02/3.200/14.00025
SO 01 PČR - ÚT

JKSO:

Objednatel: Krajské ředitelství policie Plzeňského kraje

Nádražní 2. 306 28 Plzeň

Zhotovitel:

Datum: 5.4.2016

P.Č.	KC N	Kód položky	Popis	MJ	Množství celkem	Cena jednotková	Cena celkem
1	2	3	4	5	6	7	10
124		735 15-1822 R	Demontáž otopných těles	kus	161,000	150,00 Kč	24 150,00 Kč
125		735-001	vybavení kotelny dle ČSN (lekárnička, svítilna, pěnivorní prostředek, detektor plynu atd), hasiči přístroj vč. Montáže a revize	kpl	1,000	15 600,00 Kč	15 600,00 Kč
			Stavební práce				107 018,55 Kč
126		968072456	Demontáž stávajících dveří 900 x 2050mm včetně likvidace	kus	1,000	1 850,00 Kč	1 850,00 Kč
127		767990000	Dveře ocelové s požární odolností EI (RW) 30 opatřeny samozavíračem - kompletní zhotovení konstrukce 900 x 2050mm, opatřené větrací mřížkou 500x90mm, včetně nové zárubně	kus	1,000	22 500,00 Kč	22 500,00 Kč
128		784121001	Oškrábání stávajících maleb v kotelnách včetně očištění	m2	60,340	65,00 Kč	3 922,10 Kč
129		Výpočet	=5,95*2,7+5,95*2,9*2+2,7*2,9*2-(0,9*2,05+1,35*1,5*2)		60,34		
130		612323111	Provedení nových štuků stěn kotelen	m2	44,275	250,00 Kč	11 068,75 Kč
131		611323111	Provedení nových štuků stropů kotelen	m2	16,07	280,00 Kč	4 498,20 Kč
132		784221101	Provedení nových maleb v kotelnách	m2	60,340	50,00 Kč	3 017,00 Kč
133		783850000	Zhotovení nových podlahových epoxidových stěrek v kotelnách s vysokou odolností proti poškození	m2	16,065	2 500,00 Kč	40 162,50 Kč
134		Výpočet	=5,95*2,7		16,07		
135		611325410	Opravy štukových omítek po provedení rozvodů topení (odhad cca 50m2)	m2	50,000	300,00 Kč	15 000,00 Kč
136		784221101	Opravy maleb po provedení rozvodů topení (odhad cca 100m2)	m2	100,000	50,00 Kč	5 000,00 Kč
			Stavební přípomoc				40 200,00 Kč
137		735000001	práce prováděny za provozu - (plachy na zakrytí, provizorní příčky, luxování, vytírání, zakrývání a ochrana nábytku, oken, stolů apod	kpl	1,000	15 000,00 Kč	15 000,00 Kč
138		735000002	požární ucpávky	kpl	1,000	5 500,00 Kč	5 500,00 Kč
139		971033341	Vybourání prostupu 200x200mm ve zdivu	ks	1,000	1 200,00 Kč	1 200,00 Kč
140		735000000	Stavební přípomoc pro montáž topení	kpl	1,000	18 500,00 Kč	18 500,00 Kč
			MaR				35 000,00 Kč
141			MaR kotelny	kpl	1,000	35 000,00 Kč	35 000,00 Kč

Celkem

3 469 877,80 Kč

