

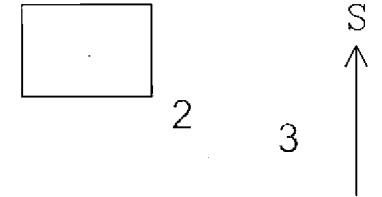
VÝKAZ DOSAVADNÍHO A NOVÉHO STAVU ÚDAJŮ KATASTRU NEMOVITOSTÍ

Dosavadní stav				Nový stav											
Označení pozemku parc. číslem	Výměra parcely		Druh pozemku	Označení pozemku parc. číslem	Výměra parcely		Druh pozemku	Typ stavby	Způsob využití	Způsob využití	Způsob využití	Porovnání se stavem evidence právních vztahů			Označení dílu
	ha	m ²	Způsob využití		ha	m ²	Způsob využití	Způsob využití				Díl přechází z pozemku označeného v katastru nemovitostí	Číslo listu vlastnický	Výměra dílu	
19												19		10001	
34												34		646	
96/1												96/1		10001	
96/7												96/7		586	
145/1												145/1		10001	
145/24												145/24		10001	
149/3												149/3		586	
150/17												150/17		10001	
156/41												156/41		586	
156/42												156/42		1157	
156/43												156/43		1106	
156/44												156/44		1072	
156/45												156/45		586	
156/77												156/77		1045	
156/78												156/78		1055	
156/79												156/79		1054	
156/94												156/94		586	
156/95												156/95		586	
156/109												156/109		586	
156/147												156/147		824	
156/154												156/154		586	
156/173												156/173		586	
156/177												156/177		1171	

Druh věcného břemene : dle listiny

Oprávněný : dle listiny

GEOMETRICKÝ PLÁN pro	Geometrický plán ověřil úředně oprávněný zeměměřický inženýr	Státní úřad ověřil úředně oprávněný zeměměřický inženýr
vymezení rozsahu věcného břemene k části pozemku	Jméno, příjmení: [redacted]	Jméno, příjmení: [redacted]
	Číslo položky seznamu úředně oprávněných zeměměřických inženýrů: 1735/97	Číslo položky seznamu úředně oprávněných zeměměřických inženýrů: 2288/06
	Dne: 7.12.2017 Číslo: 189/2017	Dne: 26.2.2018 Číslo: 96/2018
	Náležitosti a přesnost odpovídá právním předpisům.	Tento státní úřad odpovídá geometrickému plánu v elektronické podobě uloženému v dokumentaci katastrálního úřadu.
Vyhovívatel: GEODROM s.r.o. Hlavní 133/32 664 48 Moravany	Katastrální úřad souhlasí s číslováním parcel.	Ověření stejnopisu geometrického plánu v listinné podobě.
Číslo plánu: 815-1601/2017	[redacted]	[redacted]
Okres: Brno-město		
Obec: Brno		
Kat. území: Sadová		
Mapový list: Blansko 9-8/24		
<p>Dosavadním vlastníkům pozemků byla poskytnuta možnost seznámit se s terénu a průběhem navrhovaných nových hranic, které byly označeny předepsaným způsobem.</p>		



156/111

147/6

147/5

156/76

147/4

147/7

156/97

147/11

147/8

147/9

147/10

156/178

156/82

156/95

156/93

156/154

156/147

156/162

156/177

156/175

156/174

156/173

145/1

145/23

Detail

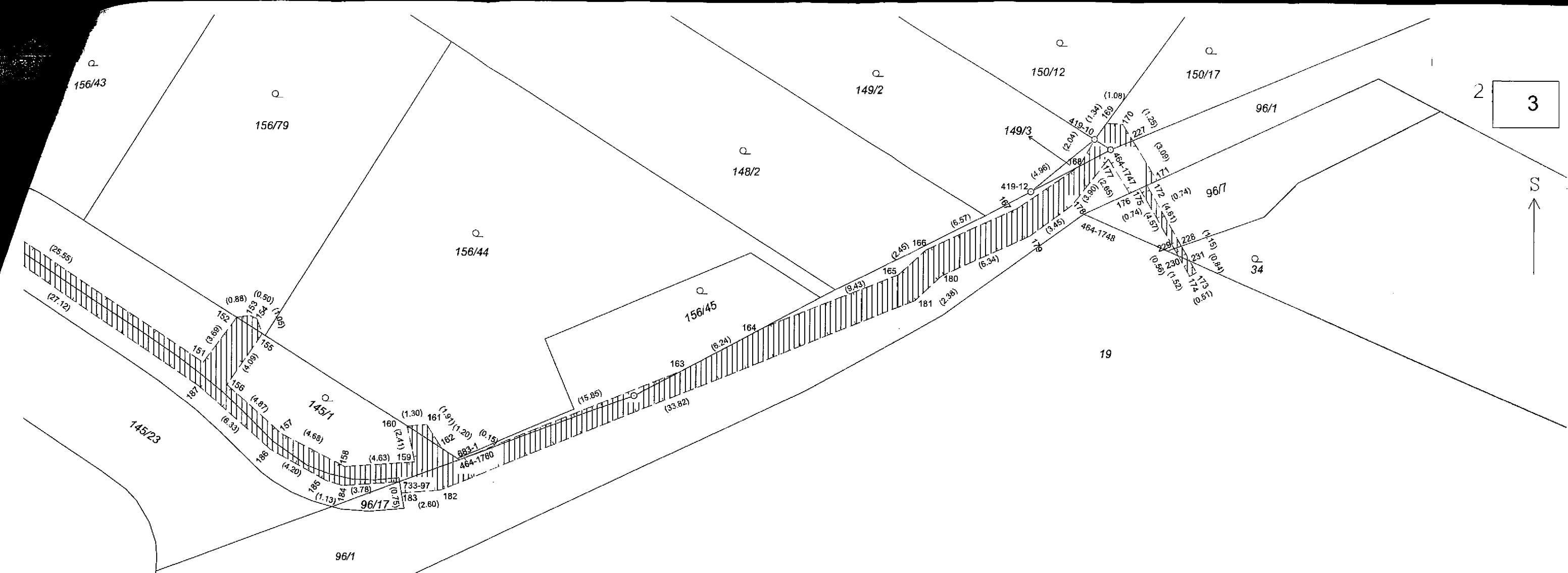
111 (0.98)
112 (2.19)
113 (2.19)
114 (1.61)
115 (1.79)
116 (3.27)
117 (8.74)
118 (25.31)
119 (24.55)
120 (6.41)
121 (6.74)
122 (5.21)
123 (3.38)
124 (2.31)
125 (3.34)
126 (8.28)
127 (27.80)
128 (19.82)
129 (0.61)
130 (0.32)
131 (0.87)
132 (2.94)
133 (3.13)
134 (3.28)
135 (2.96)
136 (0.41)
137 (8.19)
138 (8.02)
139 (1.15)
140 (1.31)
141 (5.02)
142 (1.32)
143 (2.39)
144 (3.13)
145 (3.28)
146 (2.96)
147 (0.41)
148 (8.19)
149 (8.02)
150 (1.15)
151 (1.31)
152 (5.02)
153 (1.32)
154 (2.39)
155 (3.13)
156 (3.28)
157 (2.96)
158 (0.41)
159 (8.19)
160 (8.02)
161 (1.15)
162 (1.31)
163 (5.02)
164 (1.32)
165 (2.39)
166 (3.13)
167 (3.28)
168 (2.96)
169 (0.41)
170 (8.19)
171 (8.02)
172 (1.15)
173 (1.31)
174 (5.02)
175 (1.32)
176 (2.39)
177 (3.13)
178 (3.28)
179 (2.96)
180 (0.41)
181 (8.19)
182 (8.02)
183 (1.15)
184 (1.31)
185 (5.02)
186 (1.32)
187 (2.39)
188 (3.13)
189 (3.28)
190 (2.96)
191 (0.41)
192 (8.19)
193 (8.02)
194 (1.15)
195 (1.31)
196 (5.02)
197 (1.32)
198 (2.39)
199 (3.13)
200 (3.28)
201 (2.96)
202 (0.41)
203 (8.19)
204 (8.02)
205 (1.15)
206 (1.31)
207 (5.02)
208 (1.32)
209 (2.39)
210 (3.13)
211 (3.28)
212 (2.96)
213 (0.41)
214 (8.19)
215 (8.02)
216 (1.15)
217 (1.31)
218 (5.02)
219 (1.32)
220 (2.39)
221 (3.13)
222 (3.28)
223 (2.96)
224 (0.41)
225 (8.19)
226 (8.02)
227 (1.15)
228 (1.31)
229 (5.02)
230 (1.32)
231 (2.39)
232 (3.13)
233 (3.28)
234 (2.96)
235 (0.41)
236 (8.19)
237 (8.02)
238 (1.15)
239 (1.31)
240 (5.02)
241 (1.32)
242 (2.39)
243 (3.13)
244 (3.28)
245 (2.96)
246 (0.41)
247 (8.19)
248 (8.02)
249 (1.15)
250 (1.31)
251 (5.02)
252 (1.32)
253 (2.39)
254 (3.13)
255 (3.28)
256 (2.96)
257 (0.41)
258 (8.19)
259 (8.02)
260 (1.15)
261 (1.31)
262 (5.02)
263 (1.32)
264 (2.39)
265 (3.13)
266 (3.28)
267 (2.96)
268 (0.41)
269 (8.19)
270 (8.02)
271 (1.15)
272 (1.31)
273 (5.02)
274 (1.32)
275 (2.39)
276 (3.13)
277 (3.28)
278 (2.96)
279 (0.41)
280 (8.19)
281 (8.02)
282 (1.15)
283 (1.31)
284 (5.02)
285 (1.32)
286 (2.39)
287 (3.13)
288 (3.28)
289 (2.96)
290 (0.41)
291 (8.19)
292 (8.02)
293 (1.15)
294 (1.31)
295 (5.02)
296 (1.32)
297 (2.39)
298 (3.13)
299 (3.28)
300 (2.96)
301 (0.41)
302 (8.19)
303 (8.02)
304 (1.15)
305 (1.31)
306 (5.02)
307 (1.32)
308 (2.39)
309 (3.13)
310 (3.28)
311 (2.96)
312 (0.41)
313 (8.19)
314 (8.02)
315 (1.15)
316 (1.31)
317 (5.02)
318 (1.32)
319 (2.39)
320 (3.13)
321 (3.28)
322 (2.96)
323 (0.41)
324 (8.19)
325 (8.02)
326 (1.15)
327 (1.31)
328 (5.02)
329 (1.32)
330 (2.39)
331 (3.13)
332 (3.28)
333 (2.96)
334 (0.41)
335 (8.19)
336 (8.02)
337 (1.15)
338 (1.31)
339 (5.02)
340 (1.32)
341 (2.39)
342 (3.13)
343 (3.28)
344 (2.96)
345 (0.41)
346 (8.19)
347 (8.02)
348 (1.15)
349 (1.31)
350 (5.02)
351 (1.32)
352 (2.39)
353 (3.13)
354 (3.28)
355 (2.96)
356 (0.41)
357 (8.19)
358 (8.02)
359 (1.15)
360 (1.31)
361 (5.02)
362 (1.32)
363 (2.39)
364 (3.13)
365 (3.28)
366 (2.96)
367 (0.41)
368 (8.19)
369 (8.02)
370 (1.15)
371 (1.31)
372 (5.02)
373 (1.32)
374 (2.39)
375 (3.13)
376 (3.28)
377 (2.96)
378 (0.41)
379 (8.19)
380 (8.02)
381 (1.15)
382 (1.31)
383 (5.02)
384 (1.32)
385 (2.39)
386 (3.13)
387 (3.28)
388 (2.96)
389 (0.41)
390 (8.19)
391 (8.02)
392 (1.15)
393 (1.31)
394 (5.02)
395 (1.32)
396 (2.39)
397 (3.13)
398 (3.28)
399 (2.96)
400 (0.41)
401 (8.19)
402 (8.02)
403 (1.15)
404 (1.31)
405 (5.02)
406 (1.32)
407 (2.39)
408 (3.13)
409 (3.28)
410 (2.96)
411 (0.41)
412 (8.19)
413 (8.02)
414 (1.15)
415 (1.31)
416 (5.02)
417 (1.32)
418 (2.39)
419 (3.13)
420 (3.28)
421 (2.96)
422 (0.41)
423 (8.19)
424 (8.02)
425 (1.15)
426 (1.31)
427 (5.02)
428 (1.32)
429 (2.39)
430 (3.13)
431 (3.28)
432 (2.96)
433 (0.41)
434 (8.19)
435 (8.02)
436 (1.15)
437 (1.31)
438 (5.02)
439 (1.32)
440 (2.39)
441 (3.13)
442 (3.28)
443 (2.96)
444 (0.41)
445 (8.19)
446 (8.02)
447 (1.15)
448 (1.31)
449 (5.02)
450 (1.32)
451 (2.39)
452 (3.13)
453 (3.28)
454 (2.96)
455 (0.41)
456 (8.19)
457 (8.02)
458 (1.15)
459 (1.31)
460 (5.02)
461 (1.32)
462 (2.39)
463 (3.13)
464 (3.28)
465 (2.96)
466 (0.41)
467 (8.19)
468 (8.02)
469 (1.15)
470 (1.31)
471 (5.02)
472 (1.32)
473 (2.39)
474 (3.13)
475 (3.28)
476 (2.96)
477 (0.41)
478 (8.19)
479 (8.02)
480 (1.15)
481 (1.31)
482 (5.02)
483 (1.32)
484 (2.39)
485 (3.13)
486 (3.28)
487 (2.96)
488 (0.41)
489 (8.19)
490 (8.02)
491 (1.15)
492 (1.31)
493 (5.02)
494 (1.32)
495 (2.39)
496 (3.13)
497 (3.28)
498 (2.96)
499 (0.41)
500 (8.19)
501 (8.02)
502 (1.15)
503 (1.31)
504 (5.02)
505 (1.32)
506 (2.39)
507 (3.13)
508 (3.28)
509 (2.96)
510 (0.41)
511 (8.19)
512 (8.02)
513 (1.15)
514 (1.31)
515 (5.02)
516 (1.32)
517 (2.39)
518 (3.13)
519 (3.28)
520 (2.96)
521 (0.41)
522 (8.19)
523 (8.02)
524 (1.15)
525 (1.31)
526 (5.02)
527 (1.32)
528 (2.39)
529 (3.13)
530 (3.28)
531 (2.96)
532 (0.41)
533 (8.19)
534 (8.02)
535 (1.15)
536 (1.31)
537 (5.02)
538 (1.32)
539 (2.39)
540 (3.13)
541 (3.28)
542 (2.96)
543 (0.41)
544 (8.19)
545 (8.02)
546 (1.15)
547 (1.31)
548 (5.02)
549 (1.32)
550 (2.39)
551 (3.13)
552 (3.28)
553 (2.96)
554 (0.41)
555 (8.19)
556 (8.02)
557 (1.15)
558 (1.31)
559 (5.02)
560 (1.32)
561 (2.39)
562 (3.13)
563 (3.28)
564 (2.96)
565 (0.41)
566 (8.19)
567 (8.02)
568 (1.15)
569 (1.31)
570 (5.02)
571 (1.32)
572 (2.39)
573 (3.13)
574 (3.28)
575 (2.96)
576 (0.41)
577 (8.19)
578 (8.02)
579 (1.15)
580 (1.31)
581 (5.02)
582 (1.32)
583 (2.39)
584 (3.13)
585 (3.28)
586 (2.96)
587 (0.41)
588 (8.19)
589 (8.02)
590 (1.15)
591 (1.31)
592 (5.02)
593 (1.32)
594 (2.39)
595 (3.13)
596 (3.28)
597 (2.96)
598 (0.41)
599 (8.19)
600 (8.02)
601 (1.15)
602 (1.31)
603 (5.02)
604 (1.32)
605 (2.39)
606 (3.13)
607 (3.28)
608 (2.96)
609 (0.41)
610 (8.19)
611 (8.02)
612 (1.15)
613 (1.31)
614 (5.02)
615 (1.32)
616 (2.39)
617 (3.13)
618 (3.28)
619 (2.96)
620 (0.41)
621 (8.19)
622 (8.02)
623 (1.15)
624 (1.31)
625 (5.02)
626 (1.32)
627 (2.39)
628 (3.13)
629 (3.28)
630 (2.96)
631 (0.41)
632 (8.19)
633 (8.02)
634 (1.15)
635 (1.31)
636 (5.02)
637 (1.32)
638 (2.39)
639 (3.13)
640 (3.28)
641 (2.96)
642 (0.41)
643 (8.19)
644 (8.02)
645 (1.15)
646 (1.31)
647 (5.02)
648 (1.32)
649 (2.39)
650 (3.13)
651 (3.28)
652 (2.96)
653 (0.41)
654 (8.19)
655 (8.02)
656 (1.15)
657 (1.31)
658 (5.02)
659 (1.32)
660 (2.39)
661 (3.13)
662 (3.28)
663 (2.96)
664 (0.41)
665 (8.19)
666 (8.02)
667 (1.15)
668 (1.31)
669 (5.02)
670 (1.32)
671 (2.39)
672 (3.13)
673 (3.28)
674 (2.96)
675 (0.41)
676 (8.19)
677 (8.02)
678 (1.15)
679 (1.31)
680 (5.02)
681 (1.32)
682 (2.39)
683 (3.13)
684 (3.28)
685 (2.96)
686 (0.41)
687 (8.19)
688 (8.02)
689 (1.15)
690 (1.31)
691 (5.02)
692 (1.32)
693 (2.39)
694 (3.13)
695 (3.28)
696 (2.96)
697 (0.41)
698 (8.19)
699 (8.02)
700 (1.15)
701 (1.31)
702 (5.02)
703 (1.32)
704 (2.39)
705 (3.13)
706 (3.28)
707 (2.96)
708 (0.41)
709 (8.19)
710 (8.02)
711 (1.15)
712 (1.31)
713 (5.02)
714 (1.32)
715 (2.39)
716 (3.13)
717 (3.28)
718 (2.96)
719 (0.41)
720 (8.19)
721 (8.02)
722 (1.15)
723 (1.31)
724 (5.02)
725 (1.32)
726 (2.39)
727 (3.13)
728 (3.28)
729 (2.96)
730 (0.41)
731 (8.19)
732 (8.02)
733 (1.15)
734 (1.31)
735 (5.02)
736 (1.32)
737 (2.39)
738 (3.13)
739 (3.28)
740 (2.96)
741 (0.41)
742 (8.19)
743 (8.02)
744 (1.15)
745 (1.31)
746 (5.02)
747 (1.32)
748 (2.39)
749 (3.13)
750 (3.28)
751 (2.96)
752 (0.41)
753 (8.19)
754 (8.02)
755 (1.15)
756 (1.31)
757 (5.02)
758 (1.32)
759 (2.39)
760 (3.13)
761 (3.28)
762 (2.96)
763 (0.41)
764 (8.19)
765 (8.02)
766 (1.15)
767 (1.31)
768 (5.02)
769 (1.32)
770 (2.39)
771 (3.13)
772 (3.28)
773 (2.96)
774 (0.41)
775 (8.19)
776 (8.02)
777 (1.15)
778 (1.31)
779 (5.02)
780 (1.32)
781 (2.39)
782 (3.13)
783 (3.28)
784 (2.96)
785 (0.41)
786 (8.19)
787 (8.02)
788 (1.15)
789 (1.31)
790 (5.02)
791 (1.32)
792 (2.39)
793 (3.13)
794 (3.28)
795 (2.96)
796 (0.41)
797 (8.19)
798 (8.02)
799 (1.15)
800 (1.31)
801 (5.02)
802 (1.32)
803 (2.39)
804 (3.13)
805 (3.28)
806 (2.96)
807 (0.41)
808 (8.19)
809 (8.02)
810 (1.15)
811 (1.31)
812 (5.02)
813 (1.32)
814 (2.39)
815 (3.13)
816 (3.28)
817 (2.96)
818 (0.41)
819 (8.19)
820 (8.02)
821 (1.15)
822 (1.31)
823 (5.02)
824 (1.32)
825 (2.39)
826 (3.13)
827 (3.28)
828 (2.96)
829 (0.41)
830 (8.19)
831 (8.02)
832 (1.15)
833 (1.31)
834 (5.02)
835 (1.32)
836 (2.39)
837 (3.13)
838 (3.28)
839 (2.96)
840 (0.41)
841 (8.19)
842 (8.02)
843 (1.15)
844 (1.31)
845 (5.02)
846 (1.32)
847 (2.39)
848 (3.13)
849 (3.28)
850 (2.96)
851 (0.41)
852 (8.19)
853 (8.02)
854 (1.15)
855 (1.31)
856 (5.02)
857 (1.32)
858 (2.39)
859 (3.13)
860 (3.28)
861 (2.96)
862 (0.41)
863 (8.19)
864 (8.02)
865 (1.15)
866 (1.31)
867 (5.02)
868 (1.32)
869 (2.39)
870 (3.13)
871 (3.28)
872 (2.96)
873 (0.41)
874 (8.19)
875 (8.02)
876 (1.15)
877 (1.31)
878 (5.02)
879 (1.32)
880 (2.39)
881 (3.13)
882 (3.28)
883 (2.96)
884 (0.41)
885 (8.19)
886 (8.02)
887 (1.15)
888 (1.31)
889 (5.02)
890 (1.32)
891 (2.39)
892 (3.13)
893 (3.28)
894 (2.96)
895 (0.41)
896 (8.19)
897 (8.02)
898 (1.15)
899 (1.31)
900 (5.02)
901 (1.32)
902 (2.39)
903 (3.13)
904 (3.28)
905 (2.96)
906 (0.41)
907 (8.19)
908 (8.02)
909 (1.15)
910 (1.31)
911 (5.02)
912 (1.32)
913 (2.39)
914 (3.13)
915 (3.28)
916 (2.96)
917 (0.41)
918 (8.19)
919 (8.02)
920 (1.15)
921 (1.31)
922 (5.02)
923 (1.32)
924 (2.39)
925 (3.13)
926 (3.28)
927 (2.96)
928 (0.41)
929 (8.19)
930 (8.02)
931 (1.15)
932 (1.31)
933 (5.02)
934 (1.32)
935 (2.39)
936 (3.13)
937 (3.28)
938 (2.96)
939 (0.41)
940 (8.19)
941 (8.02)
942 (1.15)
943 (1.31)
944 (5.02)
945 (1.32)
946 (2.39)
947 (3.13)
948 (3.28)
949 (2.96)
950 (0.41)
951 (8.19)
952 (8.02)
953 (1.15)
954 (1.31)
955 (5.02)
956 (1.32)
957 (2.39)
958 (3.13)
959 (3.28)
960 (2.96)
961 (0.41)
962 (8.19)
963 (8.02)
964 (1.15)
965 (1.31)
966 (5.02)
967 (1.32)
968 (2.39)
969 (3.13)
970 (3.28)
971 (2.96)
972 (0.41)
973 (8.19)
974 (8.02)
975 (1.15)
976 (1.31)
977 (5.02)
978 (1.32)
979 (2.39)
980 (3.13)
981 (3.28)
982 (2.96)
983 (0.41)
984 (8.19)
985 (8.02)
986 (1.15)
987 (1.31)
988 (5.02)
989 (1.32)
990 (2.39)
991 (3.13)
992 (3.28)
993 (2.96)
994 (0.41)
995 (8.19)
996 (8.02)
997 (1.15)
998 (1.31)
999 (5.02)
1000 (1.32)

2 3



Detail

Detail



Seznam souřadnic (S-JTSK):

Souřadnice pro zápis do KN			
Číslo bodu	Y	X	kk
419-10	597571.23	1156904.81	3
464-1760	597613.17	1156925.98	3
511-265	597698.21	1156872.06	3
678-2	597712.90	1156864.10	3
683-1	597613.30	1156925.90	3
733-97	597617.14	1156927.44	3
111	597787.73	1156810.61	3
112	597786.77	1156810.87	3
113	597787.33	1156812.99	3
114	597787.24	1156814.80	3
115	597786.34	1156816.31	3
116	597784.25	1156818.82	3
117	597776.77	1156823.35	3
118	597745.57	1156844.08	3
119	597742.58	1156845.61	3
120	597740.27	1156845.69	3
121	597717.02	1156860.93	3
122	597716.39	1156860.56	3
123	597714.56	1156861.78	3
124	597714.75	1156862.59	3
125	597711.83	1156864.88	3
126	597708.97	1156866.14	3
127	597708.10	1156866.14	3
128	597705.70	1156864.44	3
129	597705.09	1156864.43	3
130	597698.19	1156869.42	3
131	597697.96	1156870.29	3
132	597697.55	1156874.36	3
133	597696.64	1156875.63	3
134	597695.45	1156873.82	3
135	597694.50	1156873.75	3
136	597694.08	1156874.02	3

Seznam souřadnic (S-JTSK):

Souřadnice pro zápis do KN			
Číslo bodu	Y	X	kk
137	597693.77	1156874.90	3
138	597695.06	1156876.84	3
139	597677.30	1156888.28	3
140	597676.08	1156886.18	3
141	597675.19	1156886.12	3
142	597674.76	1156886.37	3
143	597674.39	1156887.25	3
144	597675.58	1156889.30	3
145	597652.95	1156904.13	3
146	597651.32	1156901.84	3
147	597650.40	1156901.80	3
148	597649.99	1156902.08	3
149	597649.65	1156902.90	3
150	597651.33	1156905.33	3
151	597630.14	1156919.60	3
152	597627.93	1156916.65	3
153	597627.06	1156916.53	3
154	597626.61	1156916.74	3
155	597626.23	1156917.72	3
156	597628.57	1156921.07	3
157	597624.94	1156924.32	3
158	597620.76	1156926.43	3
159	597616.14	1156926.14	3
160	597616.64	1156923.78	3
161	597615.35	1156923.66	3
162	597614.31	1156925.26	3
163	597598.45	1156920.09	3
164	597592.93	1156917.17	3
165	597584.15	1156913.72	3
166	597582.32	1156912.09	3
167	597576.33	1156909.38	3
168	597572.24	1156906.58	3

Seznam souřadnic (S-JTSK):

Souřadnice pro zápis do KN			
Číslo bodu	Y	X	kk
169	597570.44	1156903.73	3
170	597569.36	1156903.81	3
171	597567.08	1156907.50	3
172	597567.75	1156907.81	3
173	597564.47	1156913.54	3
174	597564.91	1156913.79	3
175	597568.23	1156908.03	3
176	597568.90	1156908.34	3
177	597570.30	1156906.09	3
178	597572.71	1156909.15	3
179	597575.49	1156911.19	3
180	597581.27	1156913.80	3
181	597583.03	1156915.40	3
182	597614.42	1156927.98	3
183	597617.01	1156928.18	3
184	597620.91	1156927.69	3
185	597621.99	1156927.36	3
186	597625.68	1156925.35	3
187	597630.42	1156921.16	3
188	597652.81	1156905.86	3
189	597677.08	1156889.91	3
190	597680.41	1156887.98	3
191	597696.66	1156877.33	3
192	597697.86	1156876.23	3
193	597698.68	1156874.90	3
194	597699.09	1156873.86	3
195	597699.28	1156872.32	3
196	597699.78	1156871.55	3
197	597699.63	1156871.16	3
198	597698.51	1156870.32	3
199	597698.63	1156869.72	3
200	597705.12	1156865.01	3

Seznam souřadnic (S-JTSK):

Souřadnice pro zápis do KN			
Číslo bodu	Y	X	kk
201	597705.52	1156864.94	3
202	597707.94	1156866.64	3
203	597709.09	1156866.64	3
204	597712.07	1156865.32	3
205	597716.13	1156862.37	3
206	597717.36	1156861.91	3
207	597733.86	1156850.92	3
208	597740.97	1156846.68	3
209	597743.15	1156846.52	3
210	597746.09	1156844.94	3
211	597777.31	1156824.19	3
212	597784.91	1156819.58	3
213	597787.16	1156816.89	3
214	597788.23	1156815.10	3
215	597788.29	1156812.73	3
216	597788.26	1156814.02	3
217	597787.25	1156814.61	3
218	597755.69	1156837.35	3
219	597756.86	1156837.78	3
220	597750.35	1156840.90	3
221	597750.43	1156842.05	3
222	597704.83	1156864.62	3
223	597698.05	1156869.95	3
224	597698.05	1156869.95	3
225	597675.00	1156886.23	3
226	597650.19	1156901.94	3
227	597568.70	1156904.87	3
228	597565.46	1156911.81	3
229	597565.95	1156911.99	3
230	597565.67	1156912.47	3
231	597564.89	1156912.81	3