

Informace o parcele

Okres	Hodonín	Obec	Hodonín
Katastrální území	640417 Hodonín		
Parcela	8336 (20.9.2011)		
Výměra	8373 m ²		
Druh pozemku	orná půda		
Řízení	Z-7601/2011 Řízení ukončeno	Parcelní skupina	Katastr nemovitostí - pozemkové
Ochrana pozemku	zemědělský půdní fond (20.9.2011)		
BPEJ	Kód:05900, Výměra bon.Dílu:816 m ² Kód:07001, Výměra bon.Dílu:7557 m ²		
Mapový list	DKM		
LV	Název	Podíl	Typ práv. vztahu
10002	Česká republika	1/1	Vlastnické právo
	Státní pozemkový úřad, Cast obce:Žižkov Husinecká 1024/11a-Praha, 13000	1/1	Příslušnost hospodařit s majetkem státu

Listiny k řízení, ve kterém se údaje o parcele zapsaly/zrušily

Číslo listiny	8331711	Řízení	Z-7601/2011 Řízení ukončeno
Typ listiny	Rozhodnutí pozemkového úřadu		
Změna pr. vztahu	a	Platnost	1.1.2011
Další údaje listiny	o výměně vlastnických práv v pozemkové úpravě		
Zkratka zhotovitele	č.j.		
Doplnění zhotovitele	MZE-130757		

Řízení	Z-7601/2011 Řízení ukončeno
Typ listiny	Zákon
Změna pr. vztahu	a
Další údaje listiny	č.95/1999 Sb., § 10

Informace o parcele

Okres	Hodonín	Obec	Hodonín
Katastrální území	640417 Hodonín		
Parcela	9667 (20.9.2011)		
Výměra	4630 m ²		
Druh pozemku	orná půda		
Řízení	Z-7601/2011 Řízení ukončeno	Parcelní skupina	Katastr nemovitostí - pozemkové
Ochrana pozemku	zemědělský půdní fond (20.9.2011)		
BPEJ	Kód:05800, Výměra bon.Dílu:4630 m ²		
Mapový list	DKM		
LV	Název	Podíl	Typ práv. vztahu
10002	Česká republika	1/1	Vlastnické právo
	Státní pozemkový úřad, Cast obce:Žižkov Husinecká 1024/11a-Praha, 13000	1/1	Příslušnost hospodařit s majetkem státu

Listiny k řízení, ve kterém se údaje o parcele zapsaly/zrušily

Číslo listiny	8331711	Řízení	Z-7601/2011 Řízení ukončeno
Typ listiny	Rozhodnutí pozemkového úřadu		
Změna pr. vztahu	a	Platnost	1.1.2011
Další údaje listiny	o výměně vlastnických práv v pozemkové úpravě		
Zkratka zhotovitele	č.j.		
Doplnění zhotovitele	MZE-130757		

Řízení	Z-7601/2011 Řízení ukončeno
Typ listiny	Zákon
Změna pr. vztahu	a
Další údaje listiny	č.95/1999 Sb., § 10

Informace o parcele

Okres	Hodonín	Obec	Hodonín
Katastrální území	640417 Hodonín		
Parcela	9842 (20.9.2011)		
Výměra	9791 m ²		
Druh pozemku	trvalý travní porost		

Řízení	Z-7601/2011 Řízení ukončeno	Parcelní skupina	Katastr nemovitostí - pozemkové
Ochrana pozemku	zemědělský půdní fond (20.9.2011)		
BPEJ	Kód:05500, Výměra bon.Dílu:7271 m2 Kód:05800, Výměra bon.Dílu:2520 m2		
Mapový list	DKM		
LV	Název	Podíl	Typ práv. vztahu
10002	Česká republika	1/1	Vlastnické právo
	Státní pozemkový úřad, Cast obce:Žižkov Husinecká 1024/11a-Praha, 13000	1/1	Příslušnost hospodařit s majetkem státu

Listiny k řízení, ve kterém se údaje o parcele zapsaly/zrušily

Číslo listiny	8331711	Řízení	Z-7601/2011 Řízení ukončeno
Typ listiny	Rozhodnutí pozemkového úřadu		
Změna pr. vztahu	a	Platnost	1.1.2011
Další údaje listiny	o výměně vlastnických práv v pozemkové úpravě		
Zkratka zhotovitele	č.j.		
Doplnění zhotovitele	MZE-130757		

Řízení	Z-7601/2011 Řízení ukončeno
Typ listiny	Zákon
Změna pr. vztahu	a
Další údaje listiny	č.95/1999 Sb., § 10

Informace o parcele

Okres	Hodonín	Obec	Hodonín
Katastrální území	640417 Hodonín		
Parcela	10114 (20.9.2011)		
Výměra	6135 m2		
Druh pozemku	orná půda		
Řízení	Z-7601/2011 Řízení ukončeno	Parcelní skupina	Katastr nemovitostí - pozemkové
Ochrana pozemku	zemědělský půdní fond (20.9.2011)		
BPEJ	Kód:07001, Výměra bon.Dílu:6135 m2		
Mapový list	DKM		
LV	Název	Podíl	Typ práv. vztahu
10002	Česká republika	1/1	Vlastnické právo
	Státní pozemkový úřad, Cast obce:Žižkov Husinecká 1024/11a-Praha, 13000	1/1	Příslušnost hospodařit s majetkem státu

Listiny k řízení, ve kterém se údaje o parcele zapsaly/zrušily

Číslo listiny	8331711	Řízení	Z-7601/2011 Řízení ukončeno
Typ listiny	Rozhodnutí pozemkového úřadu		
Změna pr. vztahu	a	Platnost	1.1.2011
Další údaje listiny	o výměně vlastnických práv v pozemkové úpravě		
Zkratka zhotovitele	č.j.		
Doplnění zhotovitele	MZE-130757		

Řízení	Z-7601/2011 Řízení ukončeno
Typ listiny	Zákon
Změna pr. vztahu	a
Další údaje listiny	č.95/1999 Sb., § 10

Počet parcel	4
Výměra celkem[m ²]	28929

VÝPIS Z KATASTRU NEMOVITOSTÍ - KatastrNVF

k datu: 1.5.2018
25.5.2018 8:17:18

Informace o parcelě

Okres	Hodonín	Obec	Josefov
Katastrální území	661490 Josefov u Hodonína		
Parcela	2600/2 (28.5.2014)		
Výměra	2487 m ²		
Druh pozemku	orná půda		
Řízení	Z-3389/2014 Řízení ukončeno	Parcelní skupina	Katastr nemovitostí - pozemkové
Ochrana pozemku	zemědělský půdní fond (28.6.2004)		
BPEJ	Kód:00100, Výměra bon.Dílu:1870 m ² Kód:00501, Výměra bon.Dílu:617 m ²		
Mapový list	DKM		
LV	Název	Podíl	Typ práv. vztahu
10002	Státní pozemkový úřad, Cast obce:Žižkov Husinecká 1024/11a-Praha, 13000 Česká republika	1/1 1/1	Příslušnost hospodařit s majetkem státu Vlastnické právo

Listiny k řízení, ve kterém se údaje o parcelě zapsaly/zrušily

Číslo listiny	244814	Řízení	Z-3389/2014 Řízení ukončeno
Typ listiny	Zápis		
Změna pr. vztahu	a	Platnost	1.1.2014
Další údaje listiny	o předání majetku státu (§ 19 odst. 1 zák.č.219/2000 Sb.)		
Zkratka zhotovitele	UZSVM/BHO		

Řízení	Z-3389/2014 Řízení ukončeno
Typ listiny	Sbírka listin
Změna pr. vztahu	n
Další údaje listiny	jiná listina
Doplnění zhotovitele	1

Řízení	Z-3389/2014 Řízení ukončeno
Typ listiny	Sbírka listin
Změna pr. vztahu	n
Další údaje listiny	jiná listina
Doplnění zhotovitele	2

Listiny k řízení, ve kterém se údaje o LV zapsaly/zrušily

Číslo listiny	289003	Řízení	Z-4832/2003 Řízení ukončeno
Typ listiny	Ohlášení		
Změna pr. vztahu	a	Platnost	1.1.2003
Další údaje listiny	správy nemovitosti Pozemkovým fondem		
Zkratka zhotovitele	č.j.		

Počet parcel	1
Výměra celkem[m ²]	2487

Informace o parcele

Okres	Hodonín	Obec	Lužice
Katastrální území	689343 Lužice u Hodonína		
Parcela	1680/38 (13.7.2016)		
Výměra	28 m ²		
Druh pozemku	ostatní plocha	Využití nem.	ostatní komunikace
Řízení	Z-4425/2016 Řízení ukončeno	Parcelní skupina	Katastr nemovitostí - pozemkové
Mapový list	DKM		
LV	Název	Podíl	Typ práv. vztahu
10002	Česká republika	1/1	Vlastnické právo
	Státní pozemkový úřad, Cast obce: Žižkov Husinecká 1024/11a-Praha, 13000	1/1	Příslušnost hospodařit s majetkem státu

Listiny k řízení, ve kterém se údaje o parcele zapsaly/zrušily

Číslo listiny	614216	Řízení	Z-4425/2016 Řízení ukončeno
Typ listiny	Sbírka listin		
Změna pr. vztahu	n	Platnost	1.1.2016
Další údaje listiny	sdělení účastníka		
Zkratka zhotovitele	UZSVM/BHO		
Doplnění zhotovitele	BHOM/KL		

Číslo listiny	500916	Řízení	Z-4425/2016 Řízení ukončeno
Typ listiny	Zápis		
Změna pr. vztahu	a	Platnost	1.1.2016
Další údaje listiny	o předání majetku státu (§ 19 odst. 1 zák.č.219/2000 Sb.)		
Zkratka zhotovitele	UZSVM/BHO		
Doplnění zhotovitele	-BHOM		

Jiné právní vztahy k pozemku

Řízení	Z-933/2004 Řízení ukončeno
Název právního vztahu	Změna číslování parcel
Popis právního vztahu	vznikla z PK p.č.622/1 a 622/4 - DKM
Povinnost k parcele	Parcelní číslo: 1680/38, Parcelní skupina:2, na KÚ:689343-Lužice u Hodonína

Informace o parcele

Okres	Hodonín	Obec	Lužice
Katastrální území	689343 Lužice u Hodonína		
Parcela	1892/1 (5.9.2014)		
Výměra	2442 m ²		
Druh pozemku	ostatní plocha	Využití nem.	ostatní komunikace
Řízení	Z-5908/2014 Řízení ukončeno	Parcelní skupina	Katastr nemovitostí - pozemkové
Mapový list	DKM		
LV	Název	Podíl	Typ práv. vztahu
10002	Česká republika	1/1	Vlastnické právo
	Státní pozemkový úřad, Cast obce: Žižkov Husinecká 1024/11a-Praha, 13000	1/1	Příslušnost hospodařit s majetkem státu

Listiny k řízení, ve kterém se údaje o parcele zapsaly/zrušily

Číslo listiny	534414	Řízení	Z-5908/2014 Řízení ukončeno
Typ listiny	Zápis		
Změna pr. vztahu	a	Platnost	1.1.2014
Další údaje listiny	o předání majetku státu (§ 19 odst. 1 zák.č.219/2000 Sb.)		
Zkratka zhotovitele	UZSVM/BHO		
Doplnění zhotovitele	-BHOM		

Číslo listiny	II.1.2014	Řízení	Z-5908/2014 Řízení ukončeno
Typ listiny	Pozemková kniha		
Popis	VZ 965/72		
Změna pr. vztahu	a		
Zkratka zhotovitele	Seznam		
Doplnění zhotovitele	k.ú. Těšice		

Řízení Z-5908/2014 Řízení ukončeno
Typ listiny Sbírka listin
Změna pr. vztahu n
Další údaje listiny jiná listina
Doplnění zhotovitele 1

Řízení Z-5908/2014 Řízení ukončeno
Typ listiny Sbírka listin
Změna pr. vztahu n
Další údaje listiny jiná listina
Doplnění zhotovitele 2

Jiné právní vztahy k pozemku

Řízení V-6230/2013 Řízení ukončeno
Název právního vztahu věcné břemeno zřizování a provozování vedení
Popis právního vztahu potrubí jodo-bromové vody v rozsahu dle Gpl 1333-8/2004
Povinnost k parcele Parcelní číslo: 1892/1, Parcelní skupina:2, na KÚ:689343-Lužice u Hodonína
Oprávnění pro subjekt Město Hodonín, Masarykovo nám. 53/1-Hodonín, 69501 RC/IC:284891

Řízení Z-18/2004 Řízení ukončeno
Název právního vztahu změna číslování parcel
Popis právního vztahu vznikla z PK p.č. 884/2 (pův.k.ú.Mikulčice) - DKM
Povinnost k parcele Parcelní číslo: 1892/1, Parcelní skupina:2, na KÚ:689343-Lužice u Hodonína

Řízení Z-867/2004 Řízení ukončeno
Název právního vztahu změna výměr obnovou operátu
Povinnost k parcele Parcelní číslo: 1892/1, Parcelní skupina:2, na KÚ:689343-Lužice u Hodonína

Informace o parcele

Okres	Hodonín	Obec	Lužice
Katastrální území	689343 Lužice u Hodonína		
Parcela	1892/2 (7.1.2016)		
Výměra	2293 m ²		
Druh pozemku	ostatní plocha	Využití nem.	ostatní komunikace
Řízení	Z-64/2016 Řízení ukončeno	Parcelní skupina	Katastr nemovitostí - pozemkové
Mapový list	DKM		
LV	Název	Podíl	Typ práv. vztahu
10002	Česká republika	1/1	Vlastnické právo
	Státní pozemkový úřad, Čast obce: Žižkov Husinecká 1024/11a-Praha, 13000	1/1	Příslušnost hospodařit s majetkem státu

Listiny k řízení, ve kterém se údaje o parcele zapsaly/zrušily

Číslo listiny	661515	Řízení	Z-64/2016 Řízení ukončeno
Typ listiny	Zápis		
Změna pr. vztahu	a	Platnost	1.1.2015
Další údaje listiny	o předání majetku státu (§ 19 odst. 1 zák.č.219/2000 Sb.)		
Zkratka zhotovitele	UZSVM/BHO		
Doplnění zhotovitele	-BHOM		

Číslo listiny	1044315	Řízení	Z-64/2016 Řízení ukončeno
Typ listiny	Sbírka listin		
Popis	- Návrh		
Změna pr. vztahu	n	Platnost	1.1.2015
Další údaje listiny	sdělení účastníka		
Zkratka zhotovitele	BHO		
Zhotovitel	UZSVM		
Doplnění zhotovitele	-BHOM		

Jiné právní vztahy k pozemku

Řízení V-6/2012 Řízení ukončeno
Název právního vztahu věcné břemeno (podle listiny)
Popis právního vztahu právo zřídít a provozovat na částech zatížených pozemků potrubí jodo - bromové vody. Rozsah věcného břemene je vyznačen v geometrickém plánu č. 1333-8/2004.

Povinnost k parcele Parcelní číslo: 1892/2, Parcelní skupina:2, na KÚ:689343-Lužice u Hodonína
Oprávnění pro subjekt Město Hodonín, Masarykovo nám. 53/1-Hodonín, 69501 RC/IC:284891

Informace o parcele

Okres	Hodonín	Obec	Lužice
Katastrální území	689343 Lužice u Hodonína		
Parcela	1897/202 (23.2.2007)		
Výměra	1844 m ²		
Druh pozemku	orná půda		
Řízení	Z-1639/2007 Řízení ukončeno	Parcelní skupina	Katastr nemovitostí - pozemkové
Ochrana pozemku	zemědělský půdní fond (23.2.2007)		
BPEJ	Kód:00501, Výměra bon.Dílu:1844 m ²		
Mapový list	DKM		
LV	Název	Podíl	Typ práv. vztahu
10002	Česká republika	1/1	Vlastnické právo
	Státní pozemkový úřad, Cast obce:Žižkov Husinecká 1024/11a-Praha, 13000	1/1	Příslušnost hospodařit s majetkem státu

Jiné právní vztahy k pozemku

Řízení Z-1639/2007 Řízení ukončeno
Název právního vztahu Změna číslování parcel
Popis právního vztahu vznikla z PK 1686 - DKM a ZPMZ 1498
Povinnost k parcele Parcelní číslo: 1897/202, Parcelní skupina:2, na KÚ:689343-Lužice u Hodonína

Informace o parcele

Okres	Hodonín	Obec	Lužice
Katastrální území	689343 Lužice u Hodonína		
Parcela	1898/61 (13.7.2016)		
Výměra	84 m ²		
Druh pozemku	ostatní plocha	Využití nem.	ostatní komunikace
Řízení	Z-4425/2016 Řízení ukončeno	Parcelní skupina	Katastr nemovitostí - pozemkové
Mapový list	DKM		
LV	Název	Podíl	Typ práv. vztahu
10002	Česká republika	1/1	Vlastnické právo
	Státní pozemkový úřad, Cast obce:Žižkov Husinecká 1024/11a-Praha, 13000	1/1	Příslušnost hospodařit s majetkem státu

Listiny k řízení, ve kterém se údaje o parcele zapsaly/zrušily

Číslo listiny	614216	Řízení	Z-4425/2016 Řízení ukončeno
Typ listiny	Sbírka listin		
Změna pr. vztahu	n	Platnost	1.1.2016
Další údaje listiny	sdělení účastníka		
Zkratka zhotovitele	UZSVM/BHO		
Doplnění zhotovitele	BHOM/KL		
Číslo listiny	500916	Řízení	Z-4425/2016 Řízení ukončeno
Typ listiny	Zápis		
Změna pr. vztahu	a	Platnost	1.1.2016
Další údaje listiny	o předání majetku státu (§ 19 odst. 1 zák.č.219/2000 Sb.)		
Zkratka zhotovitele	UZSVM/BHO		
Doplnění zhotovitele	-BHOM		

Jiné právní vztahy k pozemku

Řízení Z-933/2004 Řízení ukončeno
Název právního vztahu Změna číslování parcel
Popis právního vztahu vznikla z PK p.č.819 - DKM
Povinnost k parcele Parcelní číslo: 1898/61, Parcelní skupina:2, na KÚ:689343-Lužice u Hodonína

Informace o parcele

Okres	Hodonín	Obec	Lužice
Katastrální území	689343 Lužice u Hodonína		

Parcela	2017/52	(11.10.2017)		
Výměra	51 m²			
Druh pozemku	<i>ostatní plocha</i>		Využití nem.	<i>ostatní komunikace</i>
Řízení	<i>Z-5371/2017 Řízení ukončeno</i>		Parcelní skupina	<i>Katastr nemovitostí - pozemkové</i>
Mapový list	<i>DKM</i>			
LV	Název		Podíl	Typ práv. vztahu
10002	<i>Česká republika</i>		<i>1/1</i>	<i>Vlastnické právo</i>
	<i>Státní pozemkový úřad, Cast obce: Žižkov Husinecká 1024/11a-Praha, 13000</i>		<i>1/1</i>	<i>Příslušnost hospodařit s majetkem státu</i>

Listiny k řízení, ve kterém se údaje o parcelě zapsaly/zrušily

Řízení	<i>Z-5371/2017 Řízení ukončeno</i>		
Typ listiny	<i>Sbírka listin</i>		
Změna pr. vztahu	<i>n</i>		
Další údaje listiny	<i>sdělení účastníka</i>		
Zhotovitel	<i>návrh na záznam</i>		

Číslo listiny	<i>690117</i>	Řízení	<i>Z-5371/2017 Řízení ukončeno</i>
Typ listiny	<i>Zápis</i>		
Změna pr. vztahu	<i>a</i>	Platnost	<i>1.1.2017</i>
Další údaje listiny	<i>o předání majetku státu (§ 19 odst. 1 zák.č.219/2000 Sb.)</i>		
Zkratka zhotovitele	<i>BHO</i>		
Zhotovitel	<i>UZSVM</i>		
Doplnění zhotovitele	<i>-BHOM</i>		

Jiné právní vztahy k pozemku

Řízení	<i>Z-933/2004 Řízení ukončeno</i>		
Název právního vztahu	<i>Změna číslování parcel</i>		
Popis právního vztahu	<i>vznikla z PK p.č.975 - DKM</i>		
Povinnost k parcele	<i>Parcelní číslo: 2017/52, Parcelní skupina:2, na KÚ:689343-Lužice u Hodonína</i>		

Informace o parcelě

Okres	<i>Hodonín</i>	Obec	<i>Lužice</i>
Katastrální území	<i>689343 Lužice u Hodonína</i>		
Parcela	2018/171	(4.5.2016)	
Výměra	6 m²		
Druh pozemku	<i>omá půda</i>		
Řízení	<i>Z-3007/2016 Řízení ukončeno</i>	Parcelní skupina	<i>Katastr nemovitostí - pozemkové</i>
Ochrana pozemku	<i>zemědělský půdní fond (30.12.2003)</i>		
BPEJ	<i>Kód:00401, Výměra bon.Dílu:6 m²</i>		
Mapový list	<i>DKM</i>		
LV	Název	Podíl	Typ práv. vztahu
10002	<i>Česká republika</i>	<i>1/1</i>	<i>Vlastnické právo</i>
	<i>Státní pozemkový úřad, Cast obce: Žižkov Husinecká 1024/11a-Praha, 13000</i>	<i>1/1</i>	<i>Příslušnost hospodařit s majetkem státu</i>

Listiny k řízení, ve kterém se údaje o parcelě zapsaly/zrušily

Číslo listiny	<i>414516</i>	Řízení	<i>Z-3007/2016 Řízení ukončeno</i>
Typ listiny	<i>Sbírka listin</i>		
Popis	<i>- návrh na záznam</i>		
Změna pr. vztahu	<i>n</i>	Platnost	<i>1.1.2016</i>
Další údaje listiny	<i>sdělení účastníka</i>		
Zkratka zhotovitele	<i>BHO</i>		
Zhotovitel	<i>UZSVM</i>		
Doplnění zhotovitele	<i>-BHOM</i>		

Číslo listiny	<i>306516</i>	Řízení	<i>Z-3007/2016 Řízení ukončeno</i>
Typ listiny	<i>Zápis</i>		
Změna pr. vztahu	<i>a</i>	Platnost	<i>1.1.2016</i>
Další údaje listiny	<i>o předání majetku státu (§ 19 odst. 1 zák.č.219/2000 Sb.)</i>		
Zkratka zhotovitele	<i>UZSVM/BHO</i>		
Zhotovitel	<i>č.j.</i>		

Doplnění zhotovitele -BHOM

Jiné právní vztahy k pozemku

Řízení Z-933/2004 Řízení ukončeno
Název právního vztahu Změna číslování parcel
Popis právního vztahu vznikla z PK p.č. 1127/52 - DKM
Povinnost k parcele Parcelní číslo: 2018/171, Parcelní skupina:2, na KÚ:689343-Lužice u Hodonína

Informace o parcele

Okres	Hodonín	Obec	Lužice
Katastrální území	689343 Lužice u Hodonína		
Parcela	2018/62	(17.4.2008)	
Výměra	840 m ²		
Druh pozemku	orná půda		
Řízení	Z-10908/2008 Řízení ukončeno	Parcelní skupina	Katastr nemovitostí - pozemkové
Ochrana pozemku	zemědělský půdní fond (30.12.2003)		
BPEJ	Kód:00401, Výměra bon.Dílu:613 m ² Kód:00501, Výměra bon.Dílu:227 m ²		
Mapový list	DKM		
LV	Název	Podíl	Typ práv. vztahu
10002	Česká republika	1/1	Vlastnické právo
	Státní pozemkový úřad, Cast obce:Žižkov Husinecká 1024/11a-Praha, 13000	1/1	Příslušnost hospodařit s majetkem státu

Listiny k řízení, ve kterém se údaje o parcele zapsaly/zrušily

Číslo listiny	139708	Řízení	Z-10908/2008 Řízení ukončeno
Typ listiny	Ohlášení		
Změna pr. vztahu	a	Platnost	1.1.2008
Další údaje listiny	správy nemovitostí Pozemkovým fondem		

Informace o parcele

Okres	Hodonín	Obec	Lužice
Katastrální území	689343 Lužice u Hodonína		
Parcela	2019/35	(4.5.2016)	
Výměra	89 m ²		
Druh pozemku	ostatní plocha	Využití nem.	ostatní komunikace
Řízení	Z-3007/2016 Řízení ukončeno	Parcelní skupina	Katastr nemovitostí - pozemkové
Mapový list	DKM		
LV	Název	Podíl	Typ práv. vztahu
10002	Česká republika	1/1	Vlastnické právo
	Státní pozemkový úřad, Cast obce:Žižkov Husinecká 1024/11a-Praha, 13000	1/1	Příslušnost hospodařit s majetkem státu

Listiny k řízení, ve kterém se údaje o parcele zapsaly/zrušily

Číslo listiny	414516	Řízení	Z-3007/2016 Řízení ukončeno
Typ listiny	Sbírka listin		
Popis	- návrh na záznam		
Změna pr. vztahu	n	Platnost	1.1.2016
Další údaje listiny	sdělení účastníka		
Zkratka zhotovitele	BHO		
Zhotovitel	UZSVM		
Doplnění zhotovitele	-BHOM		

Číslo listiny	306516	Řízení	Z-3007/2016 Řízení ukončeno
Typ listiny	Zápis		
Změna pr. vztahu	a	Platnost	1.1.2016
Další údaje listiny	o předání majetku státu (§ 19 odst. 1 zák.č.219/2000 Sb.)		
Zkratka zhotovitele	UZSVM/BHO		
Zhotovitel	č.j.		
Doplnění zhotovitele	-BHOM		

Jiné právní vztahy k pozemku

Řízení Z-933/2004 Řízení ukončeno
Název právního vztahu Změna číslování parcel
Popis právního vztahu vzhůvnikla z PK p.č.1127/52 - DKM
Povinnost k parcele Parcelní číslo: 2019/35, Parcelní skupina:2, na KÚ:689343-Lužice u Hodonína

Informace o parcele

Okres	Hodonín	Obec	Lužice
Katastrální území	689343 Lužice u Hodonína		
Parcela	2122/85 (8.2.2017)		
Výměra	4922 m ²		
Druh pozemku	orná půda		
Řízení	Z-753/2017 Řízení ukončeno	Parcelní skupina	Katastr nemovitostí - pozemkové
Ochrana pozemku	zemědělský půdní fond (30.12.2003)		
BPEJ	Kód:00401, Výměra bon.Dílu:6 m ² Kód:02110, Výměra bon.Dílu:4916 m ²		
Mapový list	DKM		
LV	Název	Podíl	Typ práv. vztahu
10002	Česká republika	1/1	Vlastnické právo
	Státní pozemkový úřad, Cast obce:Žižkov Husinecká 1024/11a-Praha, 13000	1/1	Příslušnost hospodařit s majetkem státu

Listiny k řízení, ve kterém se údaje o parcele zapsaly/zrušily

Číslo listiny	599909616	Řízení	Z-753/2017 Řízení ukončeno
Typ listiny	Ohlášení		
Změna pr. vztahu	n	Platnost	1.1.2016
Další údaje listiny	příslušnosti hospodařit s majet. státu (§4 zák.č.503/2012Sb.)		
Zkratka zhotovitele	SPU		
Zhotovitel	č.j.		
Doplnění zhotovitele	523203/Mach		

Číslo listiny	59909616	Řízení	Z-753/2017 Řízení ukončeno
Typ listiny	Souhlasné prohlášení		
Změna pr. vztahu	a	Platnost	1.1.2016
Další údaje listiny	o přechodu přísluš. hospodařit (§22 bod 5 zák.č.503/2012Sb.)		
Zkratka zhotovitele	SPU		
Zhotovitel	č.j.		
Doplnění zhotovitele	523203/Mach		

Informace o parcele

Okres	Hodonín	Obec	Lužice
Katastrální území	689343 Lužice u Hodonína		
Parcela	2853/85 (27.8.2007)		
Výměra	2965 m ²		
Druh pozemku	ovocný sad		
Řízení	Z-9338/2007 Řízení ukončeno	Parcelní skupina	Katastr nemovitostí - pozemkové
Ochrana pozemku	zemědělský půdní fond (30.12.2003)		
BPEJ	Kód:06200, Výměra bon.Dílu:2946 m ² Kód:06300, Výměra bon.Dílu:19 m ²		
Mapový list	DKM		
LV	Název	Podíl	Typ práv. vztahu
10002	Česká republika	1/1	Vlastnické právo
	Státní pozemkový úřad, Cast obce:Žižkov Husinecká 1024/11a-Praha, 13000	1/1	Příslušnost hospodařit s majetkem státu

Listiny k řízení, ve kterém se údaje o parcele zapsaly/zrušily

Číslo listiny	72207	Řízení	Z-9338/2007 Řízení ukončeno
Typ listiny	Ohlášení		
Změna pr. vztahu	a	Platnost	1.1.2007
Další údaje listiny	správy nemovitosti Pozemkovým fondem		
Zkratka zhotovitele	4597		

Jiné právní vztahy k pozemku

Řízení Z-7145/2003 Řízení ukončeno
Název právního vztahu Změna číslování parcel
Popis právního vztahu PK p.č.2923 k.ú.Hodonín dle ZPMZ č.1286/03
Povinnost k parcele Parcelní číslo: 2853/85, Parcelní skupina:2, na KÚ:689343-Lužice u Hodonína

Informace o parcele

Okres Hodonín Obec Lužice
Katastrální území 689343 Lužice u Hodonína
Parcela 2853/81 (27.8.2007)
Výměra 116 m²
Druh pozemku zahrada
Řízení Z-9338/2007 Řízení ukončeno Parcelní skupina Katastr nemovitostí - pozemkové
Ochrana pozemku zemědělský půdní fond (30.12.2003)
BPEJ Kód:02110, Výměra bon.Dílu:44 m²
Kód:06300, Výměra bon.Dílu:72 m²

Mapový list

LV	Název	Podíl	Typ práv. vztahu
10002	Česká republika	1/1	Vlastnické právo
	Státní pozemkový úřad, Cast obce:Žižkov Husinecká 1024/11a-Praha, 13000	1/1	Příslušnost hospodařit s majetkem státu

Listiny k řízení, ve kterém se údaje o parcele zapsaly/zrušily

Číslo listiny	Typ listiny	Změna pr. vztahu	Další údaje listiny	Zkratka zhotovitele	Řízení	Platnost
72207	Ohlášení	a	správy nemovitosti Pozemkovým fondem	4597	Z-9338/2007 Řízení ukončeno	1.1.2007

Jiné právní vztahy k pozemku

Řízení Z-7145/2003 Řízení ukončeno
Název právního vztahu Změna číslování parcel
Popis právního vztahu PK p.č.2898 k.ú.Hodonín dle ZPMZ č.1286/03
Povinnost k parcele Parcelní číslo: 2853/81, Parcelní skupina:2, na KÚ:689343-Lužice u Hodonína

Informace o parcele

Okres Hodonín Obec Lužice
Katastrální území 689343 Lužice u Hodonína
Parcela 2853/83 (27.8.2007)
Výměra 14 m²
Druh pozemku zahrada
Řízení Z-9338/2007 Řízení ukončeno Parcelní skupina Katastr nemovitostí - pozemkové
Ochrana pozemku zemědělský půdní fond (30.12.2003)
BPEJ Kód:06300, Výměra bon.Dílu:14 m²
Mapový list DKM

LV	Název	Podíl	Typ práv. vztahu
10002	Česká republika	1/1	Vlastnické právo
	Státní pozemkový úřad, Cast obce:Žižkov Husinecká 1024/11a-Praha, 13000	1/1	Příslušnost hospodařit s majetkem státu

Listiny k řízení, ve kterém se údaje o parcele zapsaly/zrušily

Číslo listiny	Typ listiny	Změna pr. vztahu	Další údaje listiny	Zkratka zhotovitele	Řízení	Platnost
72207	Ohlášení	a	správy nemovitosti Pozemkovým fondem	4597	Z-9338/2007 Řízení ukončeno	1.1.2007

Jiné právní vztahy k pozemku

Řízení Z-7145/2003 Řízení ukončeno
Název právního vztahu Změna číslování parcel
Popis právního vztahu PK p.č.2923 k.ú.Hodonín dle ZPMZ č.1286/03
Povinnost k parcele Parcelní číslo: 2853/83, Parcelní skupina:2, na KÚ:689343-Lužice u Hodonína

Informace o parcele

Okres	Hodonín	Obec	Lužice
Katastrální území	689343 Lužice u Hodonína		
Parcela	2853/79 (27.8.2007)		
Výměra	1082 m ²		
Druh pozemku	zahrada		
Řízení	Z-9338/2007 Řízení ukončeno	Parcelní skupina	Katastr nemovitostí - pozemkové
Ochrana pozemku	zemědělský půdní fond (30.12.2003)		
BPEJ	Kód:02110, Výměra bon.Dílu:1 m ² Kód:06200, Výměra bon.Dílu:1081 m ²		
Mapový list	DKM		
LV	Název	Podíl	Typ práv. vztahu
10002	Česká republika	1/1	Vlastnické právo
	Státní pozemkový úřad, Cast obce:Žižkov Husinecká 1024/11a-Praha, 13000	1/1	Příslušnost hospodařit s majetkem státu

Listiny k řízení, ve kterém se údaje o parcele zapsaly/zrušily

Číslo listiny	72207	Řízení	Z-9338/2007 Řízení ukončeno
Typ listiny	Ohlášení		
Změna pr. vztahu	a	Platnost	1.1.2007
Další údaje listiny	správy nemovitosti Pozemkovým fondem		
Zkratka zhotovitele	4597		

Informace o parcele

Okres	Hodonín	Obec	Lužice
Katastrální území	689343 Lužice u Hodonína		
Parcela	2853/10 (30.12.2003)		
Výměra	55 m ²		
Druh pozemku	zahrada		
Řízení	Z-9309/2003 Řízení ukončeno	Parcelní skupina	Katastr nemovitostí - pozemkové
Ochrana pozemku	zemědělský půdní fond (30.12.2003)		
BPEJ	Kód:06200, Výměra bon.Dílu:55 m ²		
Mapový list	DKM		
LV	Název	Podíl	Typ práv. vztahu
10002	Česká republika	1/1	Vlastnické právo
	Státní pozemkový úřad, Cast obce:Žižkov Husinecká 1024/11a-Praha, 13000	1/1	Příslušnost hospodařit s majetkem státu

Informace o parcele

Okres	Hodonín	Obec	Lužice
Katastrální území	689343 Lužice u Hodonína		
Parcela	2928/13 (27.8.2007)		
Výměra	162 m ²		
Druh pozemku	zahrada		
Řízení	Z-9338/2007 Řízení ukončeno	Parcelní skupina	Katastr nemovitostí - pozemkové
Ochrana pozemku	zemědělský půdní fond (30.12.2003)		
BPEJ	Kód:06200, Výměra bon.Dílu:162 m ²		
Mapový list	DKM		
LV	Název	Podíl	Typ práv. vztahu
10002	Česká republika	1/1	Vlastnické právo
	Státní pozemkový úřad, Cast obce:Žižkov Husinecká 1024/11a-Praha, 13000	1/1	Příslušnost hospodařit s majetkem státu

Listiny k řízení, ve kterém se údaje o parcele zapsaly/zrušily

Číslo listiny	72207	Řízení	Z-9338/2007 Řízení ukončeno
Typ listiny	Ohlášení		
Změna pr. vztahu	a	Platnost	1.1.2007
Další údaje listiny	správy nemovitosti Pozemkovým fondem		
Zkratka zhotovitele	4597		

Informace o parcele

Okres	Hodonín	Obec	Lužice
Katastrální území	689343 Lužice u Hodonína		
Parcela	2928/3 (11.12.2017)		
Výměra	830 m ²		
Druh pozemku	zahrada		
Řízení	Z-6803/2017 Řízení ukončeno	Parcelní skupina	Katastr nemovitostí - pozemkové
Ochrana pozemku	zemědělský půdní fond (30.12.2003)		
BPEJ	Kód:02110, Výměra bon.Dílu:256 m ² Kód:06300, Výměra bon.Dílu:574 m ²		
Mapový list	DKM		
LV	Název	Podíl	Typ práv. vztahu
10002	Česká republika	1/1	Vlastnické právo
	Státní pozemkový úřad, Cast obce:Žižkov Husinecká 1024/11a-Praha, 13000	1/1	Příslušnost hospodařit s majetkem státu

Listiny k řízení, ve kterém se údaje o parcele zapsaly/zrušily

Číslo listiny	1069917	Řízení	Z-6803/2017 Řízení ukončeno
Typ listiny	Sbírka listin		
Změna pr. vztahu	n	Platnost	1.1.2017
Další údaje listiny	sdělení účastníka		
Zkratka zhotovitele	BHO		
Zhotovitel	UZSVM		
Doplnění zhotovitele	-BHOM/Rp17100/Ju		
Číslo listiny	894417	Řízení	Z-6803/2017 Řízení ukončeno
Typ listiny	Zápis		
Popis	- změna příslušnosti hospodařit, ze dne 21.11.2017		
Změna pr. vztahu	a		
Další údaje listiny	o předání majetku státu (§ 19 odst. 1 zák.č.219/2000 Sb.)		
Zkratka zhotovitele	BHO		
Zhotovitel	UZSVM		
Doplnění zhotovitele	-BHOM		

Informace o parcele

Okres	Hodonín	Obec	Lužice
Katastrální území	689343 Lužice u Hodonína		
Parcela	2933/10 (11.12.2017)		
Výměra	179 m ²		
Druh pozemku	ostatní plocha	Využití nem.	ostatní komunikace
Řízení	Z-6803/2017 Řízení ukončeno	Parcelní skupina	Katastr nemovitostí - pozemkové
Mapový list	DKM		
LV	Název	Podíl	Typ práv. vztahu
10002	Česká republika	1/1	Vlastnické právo
	Státní pozemkový úřad, Cast obce:Žižkov Husinecká 1024/11a-Praha, 13000	1/1	Příslušnost hospodařit s majetkem státu

Listiny k řízení, ve kterém se údaje o parcele zapsaly/zrušily

Číslo listiny	1069917	Řízení	Z-6803/2017 Řízení ukončeno
Typ listiny	Sbírka listin		
Změna pr. vztahu	n	Platnost	1.1.2017
Další údaje listiny	sdělení účastníka		
Zkratka zhotovitele	BHO		
Zhotovitel	UZSVM		
Doplnění zhotovitele	-BHOM/Rp17100/Ju		
Číslo listiny	894417	Řízení	Z-6803/2017 Řízení ukončeno
Typ listiny	Zápis		
Popis	- změna příslušnosti hospodařit, ze dne 21.11.2017		
Změna pr. vztahu	a		
Další údaje listiny	o předání majetku státu (§ 19 odst. 1 zák.č.219/2000 Sb.)		
Zkratka zhotovitele	BHO		

Zhotovitel UZSVM
Doplnění zhotovitele -BHOM

Informace o parcelě

Okres	Hodonín	Obec	Lužice
Katastrální území	689343 Lužice u Hodonína		
Parcela	2934/12 (11.10.2017)		
Výměra	76 m ²		
Druh pozemku	ostatní plocha	Využití nem.	ostatní komunikace
Řízení	Z-5371/2017 Řízení ukončeno	Parcelní skupina	Katastr nemovitostí - pozemkové
Mapový list	DKM		
LV	Název	Podíl	Typ práv. vztahu
10002	Česká republika	1/1	Vlastnické právo
	Státní pozemkový úřad, Cast obce:Žižkov Husinecká 1024/11a-Praha, 13000	1/1	Příslušnost hospodařit s majetkem státu

Listiny k řízení, ve kterém se údaje o parcelě zapsaly/zrušily

Řízení	Z-5371/2017 Řízení ukončeno		
Typ listiny	Sbírka listin		
Změna pr. vztahu	n		
Další údaje listiny	sdělení účastníka		
Zhotovitel	návrh na záznam		
Číslo listiny	690117	Řízení	Z-5371/2017 Řízení ukončeno
Typ listiny	Zápis		
Změna pr. vztahu	a	Platnost	1.1.2017
Další údaje listiny	o předání majetku státu (§ 19 odst. 1 zák.č.219/2000 Sb.)		
Zkratka zhotovitele	BHO		
Zhotovitel	UZSVM		
Doplnění zhotovitele	-BHOM		

Jiné právní vztahy k pozemku

Řízení	Z-933/2004 Řízení ukončeno
Název právního vztahu	Změna číslování parcel
Popis právního vztahu	vznikla z PK p.č.299 - DKM
Povinnost k parcele	Parcelní číslo: 2934/12, Parcelní skupina:2, na KÚ:689343-Lužice u Hodonína

Informace o parcelě

Okres	Hodonín	Obec	Lužice
Katastrální území	689343 Lužice u Hodonína		
Parcela	2935/20 (27.8.2007)		
Výměra	3285 m ²		
Druh pozemku	ovocný sad		
Řízení	Z-9338/2007 Řízení ukončeno	Parcelní skupina	Katastr nemovitostí - pozemkové
Ochrana pozemku	zemědělský půdní fond (30.12.2003)		
BPEJ	Kód:06200, Výměra bon.Dílu:670 m ² Kód:06300, Výměra bon.Dílu:2615 m ²		
Mapový list	DKM		
LV	Název	Podíl	Typ práv. vztahu
10002	Česká republika	1/1	Vlastnické právo
	Státní pozemkový úřad, Cast obce:Žižkov Husinecká 1024/11a-Praha, 13000	1/1	Příslušnost hospodařit s majetkem státu

Listiny k řízení, ve kterém se údaje o parcelě zapsaly/zrušily

Číslo listiny	72207	Řízení	Z-9338/2007 Řízení ukončeno
Typ listiny	Ohlášení		
Změna pr. vztahu	a	Platnost	1.1.2007
Další údaje listiny	správy nemovitosti Pozemkovým fondem		
Zkratka zhotovitele	4597		

Jiné právní vztahy k pozemku

Řízení Z-7145/2003 Řízení ukončeno
Název právního vztahu Změna číslování parcel
Popis právního vztahu PK p.č.2274/26 k.ú.Hodonín dle ZPMZ č.1286/03
Povinnost k parcele Parcelní číslo: 2935/20, Parcelní skupina:2, na KÚ:689343-Lužice u Hodonína

Informace o parcele

Okres	Hodonín	Obec	Lužice
Katastrální území	689343 Lužice u Hodonína		
Parcela	2935/47	(27.8.2007)	
Výměra	1408 m ²		
Druh pozemku	zahrada		
Řízení	Z-9338/2007 Řízení ukončeno	Parcelní skupina	Katastr nemovitostí - pozemkové
Ochrana pozemku	zemědělský půdní fond (30.12.2003)		
BPEJ	Kód:06200, Výměra bon.Dílu:367 m ² Kód:06300, Výměra bon.Dílu:1041 m ²		
Mapový list	DKM		
LV	Název	Podíl	Typ práv. vztahu
10002	Česká republika	1/1	Vlastnické právo
	Státní pozemkový úřad, Cast obce:Žižkov Husinecká 1024/11a-Praha, 13000	1/1	Příslušnost hospodařit s majetkem státu

Listiny k řízení, ve kterém se údaje o parcele zapsaly/zrušily

Číslo listiny	72207	Řízení	Z-9338/2007 Řízení ukončeno
Typ listiny	Ohlášení		
Změna pr. vztahu	a	Platnost	1.1.2007
Další údaje listiny	správy nemovitosti Pozemkovým fondem		
Zkratka zhotovitele	4597		

Informace o parcele

Okres	Hodonín	Obec	Lužice
Katastrální území	689343 Lužice u Hodonína		
Parcela	2935/48	(27.8.2007)	
Výměra	1222 m ²		
Druh pozemku	zahrada		
Řízení	Z-9338/2007 Řízení ukončeno	Parcelní skupina	Katastr nemovitostí - pozemkové
Ochrana pozemku	zemědělský půdní fond (30.12.2003)		
BPEJ	Kód:06300, Výměra bon.Dílu:1222 m ²		
Mapový list	DKM		
LV	Název	Podíl	Typ práv. vztahu
10002	Česká republika	1/1	Vlastnické právo
	Státní pozemkový úřad, Cast obce:Žižkov Husinecká 1024/11a-Praha, 13000	1/1	Příslušnost hospodařit s majetkem státu

Listiny k řízení, ve kterém se údaje o parcele zapsaly/zrušily

Číslo listiny	72207	Řízení	Z-9338/2007 Řízení ukončeno
Typ listiny	Ohlášení		
Změna pr. vztahu	a	Platnost	1.1.2007
Další údaje listiny	správy nemovitosti Pozemkovým fondem		
Zkratka zhotovitele	4597		

Jiné právní vztahy k pozemku

Řízení Z-7145/2003 Řízení ukončeno
Název právního vztahu Změna číslování parcel
Popis právního vztahu PK p.č.2273/26 k.ú.Hodonín dle ZPMZ č.1286/03
Povinnost k parcele Parcelní číslo: 2935/48, Parcelní skupina:2, na KÚ:689343-Lužice u Hodonína

Informace o parcele

Okres	Hodonín	Obec	Lužice
Katastrální území	689343 Lužice u Hodonína		
Parcela	2935/3	(11.12.2017)	
Výměra	3105 m ²		
Druh pozemku	ovocný sad		

Řízení	Z-6803/2017 Řízení ukončeno	Parcelní skupina	Katastr nemovitostí - pozemkové
Ochrana pozemku	zemědělský půdní fond (30.12.2003)		
BPEJ	Kód:06300, Výměra bon.Dílu:3105 m2		
Mapový list	DKM		
LV	Název	Podíl	Typ práv. vztahu
10002	Česká republika	1/1	Vlastnické právo
	Státní pozemkový úřad, Cast obce:Žižkov Husinecká 1024/11a-Praha, 13000	1/1	Příslušnost hospodařit s majetkem státu

Listiny k řízení, ve kterém se údaje o parcele zapsaly/zrušily

Číslo listiny	1069917	Řízení	Z-6803/2017 Řízení ukončeno
Typ listiny	Sbírka listin		
Změna pr. vztahu	n	Platnost	1.1.2017
Další údaje listiny	sdělení účastníka		
Zkratka zhotovitele	BHO		
Zhotovitel	UZSVM		
Doplnění zhotovitele	-BHOM/Rp17100/Ju		

Číslo listiny	894417	Řízení	Z-6803/2017 Řízení ukončeno
Typ listiny	Zápis		
Popis	- změna příslušnosti hospodařit, ze dne 21.11.2017		
Změna pr. vztahu	a		
Další údaje listiny	o předání majetku státu (§ 19 odst. 1 zák.č.219/2000 Sb.)		
Zkratka zhotovitele	BHO		
Zhotovitel	UZSVM		
Doplnění zhotovitele	-BHOM		

Informace o parcele

Okres	Hodonín	Obec	Lužice
Katastrální území	689343 Lužice u Hodonína		
Parcela	2937/83 (27.8.2007)		
Výměra	2918 m2		
Druh pozemku	orná půda		
Řízení	Z-9338/2007 Řízení ukončeno	Parcelní skupina	Katastr nemovitostí - pozemkové
Ochrana pozemku	zemědělský půdní fond (30.12.2003)		
BPEJ	Kód:06300, Výměra bon.Dílu:2918 m2		
Mapový list	DKM		
LV	Název	Podíl	Typ práv. vztahu
10002	Česká republika	1/1	Vlastnické právo
	Státní pozemkový úřad, Cast obce:Žižkov Husinecká 1024/11a-Praha, 13000	1/1	Příslušnost hospodařit s majetkem státu

Listiny k řízení, ve kterém se údaje o parcele zapsaly/zrušily

Číslo listiny	72207	Řízení	Z-9338/2007 Řízení ukončeno
Typ listiny	Ohlášení		
Změna pr. vztahu	a	Platnost	1.1.2007
Další údaje listiny	správy nemovitostí Pozemkovým fondem		
Zkratka zhotovitele	4597		

Jiné právní vztahy k pozemku

Řízení	Z-7145/2003 Řízení ukončeno
Název právního vztahu	změna číslování parcel
Popis právního vztahu	PK p.č.2271/78 k.ú.Hodonín dle ZPMZ č.1286/03
Povinnost k parcele	Parcelní číslo: 2937/83, Parcelní skupina:2, na KÚ:689343-Lužice u Hodonína

Informace o parcele

Okres	Hodonín	Obec	Lužice
Katastrální území	689343 Lužice u Hodonína		
Parcela	3040/3 (27.8.2007)		
Výměra	52 m2		
Druh pozemku	ostatní plocha		

Řízení	Z-9338/2007 Řízení ukončeno	Využití nem.	ostatní komunikace
Mapový list	DKM	Parcelní skupina	Katastr nemovitostí - pozemkové
LV	Název	Podíl	Typ práv. vztahu
10002	Česká republika	1/1	Vlastnické právo
	Státní pozemkový úřad, Čast obce: Žižkov Husinecká 1024/11a-Praha, 13000	1/1	Příslušnost hospodařit s majetkem státu

Listiny k řízení, ve kterém se údaje o parcele zapsaly/zrušily

Číslo listiny	72207	Řízení	Z-9338/2007 Řízení ukončeno
Typ listiny	Ohlášení		
Změna pr. vztahu	a	Platnost	1.1.2007
Další údaje listiny	správy nemovitosti Pozemkovým fondem		
Zkratka zhotovitele	4597		

Jiné právní vztahy k pozemku

Řízení	Z-7145/2003 Řízení ukončeno
Název právního vztahu	Změna číslování parcel
Popis právního vztahu	PK p.č.2271/78 k.ú.Hodonín dle ZPMZ č.1286/03
Povinnost k parcele	Parcelní číslo: 3040/3, Parcelní skupina:2, na KÚ:689343-Lužice u Hodonína

Informace o parcele

Okres	Hodonín	Obec	Lužice
Katastrální území	689343 Lužice u Hodonína		
Parcela	3088	(5.9.2008)	
Výměra	1580 m ²		
Druh pozemku	trvalý travní porost		
Řízení	Z-16745/2008 Řízení ukončeno	Parcelní skupina	Katastr nemovitostí - pozemkové
Ochrana pozemku	zemědělský půdní fond (5.9.2008)		
BPEJ	Kód:06200, Výměra bon.Dílu:1580 m ²		
Mapový list	DKM		
LV	Název	Podíl	Typ práv. vztahu
10002	Česká republika	1/1	Vlastnické právo
	Státní pozemkový úřad, Čast obce: Žižkov Husinecká 1024/11a-Praha, 13000	1/1	Příslušnost hospodařit s majetkem státu

Jiné právní vztahy k pozemku

Řízení	Z-16745/2008 Řízení ukončeno
Název právního vztahu	Změna číslování parcel
Popis právního vztahu	vznikla z KN p.č.2332/4 k.ú. Hodonín dle ZPMZ 1581
Povinnost k parcele	Parcelní číslo: 3088, Parcelní skupina:2, na KÚ:689343-Lužice u Hodonína

Počet parcel	26
Výměra celkem[řř]	31648

Informace o parcele

Okres	Hodonín	Obec	Mikulčice
Katastrální území	694142 Mikulčice		
Parcela	463/4	(27.1.2016)	
Výměra	267 m ²		
Druh pozemku	orná půda		
Řízení	Z-552/2016 Řízení ukončeno	Parcelní skupina	Katastr nemovitostí - pozemkové
Ochrana pozemku	zemědělský půdní fond (2.12.1999)		
BPEJ	Kód:00401, Výměra bon.Dílu:267 m ²		
Mapový list	DKM		
LV	Název	Podíl	Typ práv. vztahu
10002	Státní pozemkový úřad, Cast obce:Žižkov Husinecká 1024/11a-Praha, 13000 Česká republika	1/1 1/1	Příslušnost hospodařit s majetkem státu Vlastnické právo

Listiny k řízení, ve kterém se údaje o parcele zapsaly/zrušily

Číslo listiny	996315	Řízení	Z-552/2016 Řízení ukončeno
Typ listiny	Souhlasné prohlášení		
Změna pr. vztahu	a	Platnost	1.1.2015
Další údaje listiny	o přechodu přísluš. hospodařit (§22 bod 5 zák.č.503/2012Sb.)		
Zkratka zhotovitele	BHO		
Zhotovitel	č.j. UZSVM		
Doplnění zhotovitele	-BHOM		

Číslo listiny	75616	Řízení	Z-552/2016 Řízení ukončeno
Typ listiny	Sbírka listin		
Změna pr. vztahu	n	Platnost	1.1.2016
Další údaje listiny	sdělení účastníka		
Zkratka zhotovitele	BHO		
Zhotovitel	návrh na záznam, č.j. UZSVM		
Doplnění zhotovitele	-BHOM/Ka		

Listiny k řízení, ve kterém se údaje o LV zapsaly/zrušily

Číslo listiny	22991	Řízení	Z-3800137/1997 Řízení ukončeno
Typ listiny	Vznik práva ze zákona zákon č.		
Změna pr. vztahu	a		
Doplnění zhotovitele	POLVZ:1371997 KATUZ:694142 LISTDRUH:40		

Jiné právní vztahy k pozemku

Řízení	Z-3800912/1999 Řízení ukončeno
Název právního vztahu	změna číslování parcel
Popis právního vztahu	vznikla z PK 1568/3
Povinnost k parcele	Parcelní číslo: 463/4, Parcelní skupina:2, na KÚ:694142-Mikulčice

Informace o parcele

Okres	Hodonín	Obec	Mikulčice
Katastrální území	694142 Mikulčice		
Parcela	465/4	(27.1.2016)	
Výměra	43 m ²		
Druh pozemku	orná půda		
Řízení	Z-552/2016 Řízení ukončeno	Parcelní skupina	Katastr nemovitostí - pozemkové
Ochrana pozemku	zemědělský půdní fond (2.12.1999)		
BPEJ	Kód:00401, Výměra bon.Dílu:43 m ²		
Mapový list	DKM		
LV	Název	Podíl	Typ práv. vztahu
10002	Státní pozemkový úřad, Cast obce:Žižkov Husinecká 1024/11a-Praha, 13000 Česká republika	1/1 1/1	Příslušnost hospodařit s majetkem státu Vlastnické právo

Listiny k řízení, ve kterém se údaje o parcele zapsaly/zrušily

Číslo listiny	996315	Řízení	Z-552/2016 Řízení ukončeno
Typ listiny	Souhlasné prohlášení		
Změna pr. vztahu	a	Platnost	1.1.2015
Další údaje listiny	o přechodu přísluš. hospodařit (§22 bod 5 zák.č.503/2012Sb.)		
Zkratka zhotovitele	BHO		
Zhotovitel	č.j. UZSVM		
Doplnění zhotovitele	-BHOM		

Číslo listiny	75616	Řízení	Z-552/2016 Řízení ukončeno
Typ listiny	Sbírka listin		
Změna pr. vztahu	n	Platnost	1.1.2016
Další údaje listiny	sdělení účastníka		
Zkratka zhotovitele	BHO		
Zhotovitel	návrh na záznam, č.j. UZSVM		
Doplnění zhotovitele	-BHOM/Ka		

Listiny k řízení, ve kterém se údaje o LV zapsaly/zrušily

Číslo listiny	22991	Řízení	Z-3800137/1997 Řízení ukončeno
Typ listiny	Vznik práva ze zákona zákon č.		
Změna pr. vztahu	a		
Doplnění zhotovitele	POLVZ:1371997 KATUZ:694142 LISTDRUH:40		

Jiné právní vztahy k pozemku

Řízení	Z-3800912/1999 Řízení ukončeno
Název právního vztahu	Změna číslování parcel
Popis právního vztahu	vznikla z PK 1568/3
Povinnost k parcele	Parcelní číslo: 465/4, Parcelní skupina:2, na KÚ:694142-Mikulčice

Informace o parcele

Okres	Hodonín	Obec	Mikulčice
Katastrální území	694142 Mikulčice		
Parcela	466/4 (27.1.2016)		
Výměra	257 m ²		
Druh pozemku	orná půda		
Řízení	Z-552/2016 Řízení ukončeno	Parcelní skupina	Katastr nemovitostí - pozemkové
Ochrana pozemku	zemědělský půdní fond (2.12.1999)		
BPEJ	Kód:00401, Výměra bon.Dilu:257 m ²		
Mapový list	DKM		
LV	Název	Podíl	Typ práv. vztahu
10002	Státní pozemkový úřad, Cast obce:Žižkov Husinecká 1024/11a-Praha, 13000 Česká republika	1/1	Příslušnost hospodařit s majetkem státu Vlastnické právo
		1/1	

Listiny k řízení, ve kterém se údaje o parcele zapsaly/zrušily

Číslo listiny	996315	Řízení	Z-552/2016 Řízení ukončeno
Typ listiny	Souhlasné prohlášení		
Změna pr. vztahu	a	Platnost	1.1.2015
Další údaje listiny	o přechodu přísluš. hospodařit (§22 bod 5 zák.č.503/2012Sb.)		
Zkratka zhotovitele	BHO		
Zhotovitel	č.j. UZSVM		
Doplnění zhotovitele	-BHOM		

Číslo listiny	75616	Řízení	Z-552/2016 Řízení ukončeno
Typ listiny	Sbírka listin		
Změna pr. vztahu	n	Platnost	1.1.2016
Další údaje listiny	sdělení účastníka		
Zkratka zhotovitele	BHO		
Zhotovitel	návrh na záznam, č.j. UZSVM		
Doplnění zhotovitele	-BHOM/Ka		

Listiny k řízení, ve kterém se údaje o LV zapsaly/zrušily

Číslo listiny	22991
---------------	-------

Řízení Z-3800137/1997 Řízení ukončeno
Typ listiny Vznik práva ze zákona zákon č.
Změna pr. vztahu a
Doplnění zhotovitele POLVZ:1371997 KATUZ:694142 LISTDRUH:40

Jiné právní vztahy k pozemku

Řízení Z-3800912/1999 Řízení ukončeno
Název právního vztahu Změna číslování parcel
Popis právního vztahu vznikla z PK 1568/3
Povinnost k parcele Parcelní číslo: 466/4, Parcelní skupina:2, na KÚ:694142-Mikulčice

Informace o parcele

Okres	Hodonín	Obec	Mikulčice
Katastrální území	694142 Mikulčice		
Parcela	430/5 (8.3.2016)		
Výměra	59 m2		
Druh pozemku	ostatní plocha	Využití nem.	ostatní komunikace
Řízení	Z-1678/2016 Řízení ukončeno	Parcelní skupina	Katastr nemovitostí - pozemkové
Mapový list	DKM		
LV	Název	Podíl	Typ práv. vztahu
10002	Státní pozemkový úřad, Cast obce: Žižkov Husinecká 1024/11a-Praha, 13000 Česká republika	1/1	Příslušnost hospodařit s majetkem státu
		1/1	Vlastnické právo

Listiny k řízení, ve kterém se údaje o parcele zapsaly/zrušily

Číslo listiny	159816	Řízení	Z-1678/2016 Řízení ukončeno
Typ listiny	Zápis		
Změna pr. vztahu	a	Platnost	1.1.2016
Další údaje listiny	o předání majetku státu (§ 19 odst. 1 zák.č.219/2000 Sb.)		
Zkratka zhotovitele	UZSVM/BHO		
Doplnění zhotovitele	-BHOM		

Číslo listiny	238316	Řízení	Z-1678/2016 Řízení ukončeno
Typ listiny	Sbírka listin		
Popis	- návrh		
Změna pr. vztahu	n	Platnost	1.1.2016
Další údaje listiny	sdělení účastníka		
Zkratka zhotovitele	UZSVM/BHO		
Doplnění zhotovitele	-BHOM/Ka		

Listiny k řízení, ve kterém se údaje o LV zapsaly/zrušily

Číslo listiny	22991	Řízení	Z-3800137/1997 Řízení ukončeno
Typ listiny	Vznik práva ze zákona zákon č.		
Změna pr. vztahu	a		
Doplnění zhotovitele	POLVZ:1371997 KATUZ:694142 LISTDRUH:40		

Jiné právní vztahy k pozemku

Řízení Z-3800912/1999 Řízení ukončeno
Název právního vztahu Změna číslování parcel
Popis právního vztahu vznikla z PK 1568/3
Povinnost k parcele Parcelní číslo: 430/5, Parcelní skupina:2, na KÚ:694142-Mikulčice

Informace o parcele

Okres	Hodonín	Obec	Mikulčice
Katastrální území	694142 Mikulčice		
Parcela	2615/8 (8.7.2016)		
Výměra	67 m2		
Druh pozemku	orná půda	Parcelní skupina	Katastr nemovitostí - pozemkové
Řízení	Z-4343/2016 Řízení ukončeno		
Ochrana pozemku	zemědělský půdní fond (2.12.1999)		
BPEJ	Kód:00501, Výměra bon.Dílu:67 m2		

Mapový list	Název	Podíl	Typ práv. vztahu
LV	Název		
10002	Státní pozemkový úřad, Cast obce:Žižkov Husinecká 1024/11a-Praha, 13000 Česká republika	1/1 1/1	Příslušnost hospodařit s majetkem státu Vlastnické právo

Listiny k řízení, ve kterém se údaje o parcele zapsaly/zrušily

Číslo listiny	483016	Řízení	Z-4343/2016 Řízení ukončeno
Typ listiny	Zápis		
Změna pr. vztahu	a	Platnost	1.1.2016
Další údaje listiny	o předání majetku státu (§ 19 odst. 1 zák.č.219/2000 Sb.)		
Zkratka zhotovitele	BHO		
Zhotovitel	UZSVM		
Doplnění zhotovitele	-BHOM		

Číslo listiny	607516	Řízení	Z-4343/2016 Řízení ukončeno
Typ listiny	Sbírka listin		
Změna pr. vztahu	n	Platnost	1.1.2016
Další údaje listiny	sdělení účastníka		
Zkratka zhotovitele	UZSVM/BHO		
Zhotovitel	návrh na záznam práva do KN		
Doplnění zhotovitele	-BHOM		

Listiny k řízení, ve kterém se údaje o LV zapsaly/zrušily

Číslo listiny	22991	Řízení	Z-3800137/1997 Řízení ukončeno
Typ listiny	Vznik práva ze zákona zákon č.		
Změna pr. vztahu	a		
Doplnění zhotovitele	POLVZ:1371997 KATUZ:694142 LISTDRUH:40		

Informace o parcele

Okres	Hodonín	Obec	Mikulčice
Katastrální území	694142 Mikulčice		
Parcela	2170/9 (2.11.2007)		
Výměra	2402 m ²		
Druh pozemku	orná půda		
Řízení	Z-12464/2007 Řízení ukončeno	Parcelní skupina	Katastr nemovitostí - pozemkové
Ochrana pozemku	zemědělský půdní fond (2.12.1999)		
BPEJ	Kód:00401, Výměra bon.Dilu:2402 m ²		
Mapový list	DKM		
LV	Název	Podíl	Typ práv. vztahu
10002	Státní pozemkový úřad, Cast obce:Žižkov Husinecká 1024/11a-Praha, 13000 Česká republika	1/1 1/1	Příslušnost hospodařit s majetkem státu Vlastnické právo

Listiny k řízení, ve kterém se údaje o parcele zapsaly/zrušily

Číslo listiny	236707	Řízení	Z-12464/2007 Řízení ukončeno
Typ listiny	Protokol		
Změna pr. vztahu	a	Platnost	1.1.2007
Další údaje listiny	o předání a převzetí majetku státu (zák.č.290/2002 Sb.)		
Zkratka zhotovitele	BHO		

Listiny k řízení, ve kterém se údaje o LV zapsaly/zrušily

Číslo listiny	22991	Řízení	Z-3800137/1997 Řízení ukončeno
Typ listiny	Vznik práva ze zákona zákon č.		
Změna pr. vztahu	a		
Doplnění zhotovitele	POLVZ:1371997 KATUZ:694142 LISTDRUH:40		

Informace o parcele

Okres	Hodonín	Obec	Mikulčice
Katastrální území	694142 Mikulčice		
Parcela	2388/9 (7.12.2006)		
Výměra	378 m ²		
Druh pozemku	orná půda		

Řízení	Z-12926/2006 Řízení ukončeno	Parcelní skupina	Katastr nemovitostí - pozemkové
Ochrana pozemku	zemědělský půdní fond (2.12.1999)		
BPEJ	Kód:00401, Výměra bon.Dílu:378 m2		
Mapový list	DKM		
LV	Název	Podíl	Typ práv. vztahu
10002	Státní pozemkový úřad, Čast obce:Žižkov Husinecká 1024/11a-Praha, 13000 Česká republika	1/1	Příslušnost hospodařit s majetkem státu
		1/1	Vlastnické právo

Listiny k řízení, ve kterém se údaje o parcele zapsaly/zrušily

Číslo listiny	603206	Řízení	Z-12926/2006 Řízení ukončeno
Typ listiny	Ohlášení		
Popis	souhlasné prohlášení č.j. 2/38, ze dne 9.11.2006		
Změna pr. vztahu	a		
Další údaje listiny	správy nemovitosti Pozemkovým fondem		

Listiny k řízení, ve kterém se údaje o LV zapsaly/zrušily

Číslo listiny	22991	Řízení	Z-3800137/1997 Řízení ukončeno
Typ listiny	Vznik práva ze zákona zákon č.		
Změna pr. vztahu	a		
Doplnění zhotovitele	POLVZ:1371997 KATUZ:694142 LISTDRUH:40		

Informace o parcele

Okres	Hodonín	Obec	Mikulčice
Katastrální území	694142 Mikulčice		
Parcela	2176/15 (18.5.2009)		
Výměra	480 m2		
Druh pozemku	vinice		
Řízení	Z-5287/2009 Řízení ukončeno	Parcelní skupina	Katastr nemovitostí - pozemkové
Ochrana pozemku	zemědělský půdní fond (2.12.1999)		
BPEJ	Kód:00401, Výměra bon.Dílu:480 m2		
Mapový list	DKM		
LV	Název	Podíl	Typ práv. vztahu
10002	Státní pozemkový úřad, Čast obce:Žižkov Husinecká 1024/11a-Praha, 13000 Česká republika	1/1	Příslušnost hospodařit s majetkem státu
		1/1	Vlastnické právo

Listiny k řízení, ve kterém se údaje o parcele zapsaly/zrušily

Číslo listiny	990209	Řízení	Z-5287/2009 Řízení ukončeno
Typ listiny	Ohlášení		
Změna pr. vztahu	a	Platnost	1.1.2009
Další údaje listiny	správy nemovitosti Pozemkovým fondem		
Zkratka zhotovitele	č.j.		

Listiny k řízení, ve kterém se údaje o LV zapsaly/zrušily

Číslo listiny	22991	Řízení	Z-3800137/1997 Řízení ukončeno
Typ listiny	Vznik práva ze zákona zákon č.		
Změna pr. vztahu	a		
Doplnění zhotovitele	POLVZ:1371997 KATUZ:694142 LISTDRUH:40		

Informace o parcele

Okres	Hodonín	Obec	Mikulčice
Katastrální území	694142 Mikulčice		
Parcela	2045/16 (18.5.2009)		
Výměra	218 m2		
Druh pozemku	ostatní plocha	Využití nem.	ostatní komunikace
Řízení	Z-5287/2009 Řízení ukončeno	Parcelní skupina	Katastr nemovitostí - pozemkové
Mapový list	DKM		
LV	Název	Podíl	Typ práv. vztahu
10002	Státní pozemkový úřad, Čast obce:Žižkov Husinecká 1024/11a-Praha, 13000	1/1	Příslušnost hospodařit s majetkem státu

Česká republika

1/1

Vlastnické právo

Listiny k řízení, ve kterém se údaje o parcele zapsaly/zrušily

Číslo listiny	990209	Řízení	Z-5287/2009 Řízení ukončeno
Typ listiny	Ohlášení		
Změna pr. vztahu	a	Platnost	1.1.2009
Další údaje listiny	správy nemovitosti Pozemkovým fondem		
Zkratka zhotovitele	č.j.		

Listiny k řízení, ve kterém se údaje o LV zapsaly/zrušily

Číslo listiny	22991	Řízení	Z-3800137/1997 Řízení ukončeno
Typ listiny	Vznik práva ze zákona zákon č.		
Změna pr. vztahu	a		
Doplnění zhotovitele	POLVZ:1371997 KATUZ:694142 LISTDRUH:40		

Jiné právní vztahy k pozemku

Řízení	Z-3800912/1999 Řízení ukončeno
Název právního vztahu	Změna číslování parcel
Popis právního vztahu	vznikla z PK 2221/1
Povinnost k parcele	Parcelní číslo: 2045/16, Parcelní skupina:2, na KÚ:694142-Mikulčice

Informace o parcele

Okres	Hodonín	Obec	Mikulčice
Katastrální území	694142 Mikulčice		
Parcela	2617/21 (8.7.2016)		
Výměra	1692 m ²		
Druh pozemku	orná půda		
Řízení	Z-4343/2016 Řízení ukončeno	Parcelní skupina	Katastr nemovitostí - pozemkové
Ochrana pozemku	zemědělský půdní fond (2.12.1999)		
BPEJ	Kód:00501, Výměra bon.Dílu:1692 m ²		
Mapový list	DKM		
LV	Název	Podíl	Typ práv. vztahu
10002	Státní pozemkový úřad, Cast obce:Žižkov Husinecká 1024/11a-Praha, 13000 Česká republika	1/1	Příslušnost hospodařit s majetkem státu s majetkem státu Vlastnické právo
		1/1	

Listiny k řízení, ve kterém se údaje o parcele zapsaly/zrušily

Číslo listiny	483016	Řízení	Z-4343/2016 Řízení ukončeno
Typ listiny	Zápis		
Změna pr. vztahu	a	Platnost	1.1.2016
Další údaje listiny	o předání majetku státu (§ 19 odst. 1 zák.č.219/2000 Sb.)		
Zkratka zhotovitele	BHO		
Zhotovitel	UZSVM		
Doplnění zhotovitele	-BHOM		

Číslo listiny	607516	Řízení	Z-4343/2016 Řízení ukončeno
Typ listiny	Sbírka listin		
Změna pr. vztahu	n	Platnost	1.1.2016
Další údaje listiny	sdělení účastníka		
Zkratka zhotovitele	UZSVM/BHO		
Zhotovitel	návrh na záznam práva do KN		
Doplnění zhotovitele	-BHOM		

Listiny k řízení, ve kterém se údaje o LV zapsaly/zrušily

Číslo listiny	22991	Řízení	Z-3800137/1997 Řízení ukončeno
Typ listiny	Vznik práva ze zákona zákon č.		
Změna pr. vztahu	a		
Doplnění zhotovitele	POLVZ:1371997 KATUZ:694142 LISTDRUH:40		

Informace o parcele

Okres	Hodonín	Obec	Mikulčice
-------	---------	------	-----------

Katastrální území	694142 Mikulčice		
Parcela	2637/33	(26.10.2015)	
Výměra	2420 m ²		
Druh pozemku	zahrada		
Řízení	Z-7340/2015 Řízení ukončeno	Parcelní skupina	Katastr nemovitostí - pozemkové
Ochrana pozemku	zemědělský půdní fond (2.12.1999)		
BPEJ	Kód:00600, Výměra bon.Dílu:2420 m ²		
Mapový list	DKM		
LV	Název	Podíl	Typ práv. vztahu
10002	Státní pozemkový úřad, Cast obce:Žižkov Husinecká 1024/11a-Praha, 13000 Česká republika	1/1	Příslušnost hospodařit s majetkem státu
		1/1	Vlastnické právo

Listiny k řízení, ve kterém se údaje o parcele zapsaly/zrušily

Řízení	Z-7340/2015 Řízení ukončeno		
Typ listiny	Sbírka listin		
Popis	Návrh		
Změna pr. vztahu	n		
Další údaje listiny	sdělení účastníka		
Zhotovitel	UZSVM/BHO/8564/2015-BHOM/Rq15773/Ju		
Číslo listiny	753915	Řízení	Z-7340/2015 Řízení ukončeno
Typ listiny	Zápis		
Změna pr. vztahu	a	Platnost	1.1.2015
Další údaje listiny	o předání majetku státu (§ 19 odst. 1 zák.č.219/2000 Sb.)		
Zkratka zhotovitele	/BHO		
Zhotovitel	UZSVM/		
Doplnění zhotovitele	-BHOM		

Listiny k řízení, ve kterém se údaje o LV zapsaly/zrušily

Číslo listiny	22991	Řízení	Z-3800137/1997 Řízení ukončeno
Typ listiny	Vznik práva ze zákona zákon č.		
Změna pr. vztahu	a		
Doplnění zhotovitele	POLVZ:1371997 KATUZ:694142 LISTDRUH:40		

Informace o parcele

Okres	Hodonín	Obec	Mikulčice
Katastrální území	694142 Mikulčice		
Parcela	2059/35	(2.12.1999)	
Výměra	1008 m ²		
Druh pozemku	ostatní plocha	Využití nem.	dobývací prostor
Řízení	Z-3803145/1999 Řízení ukončeno	Parcelní skupina	Katastr nemovitostí - pozemkové
Mapový list	DKM		
LV	Název	Podíl	Typ práv. vztahu
10002	Státní pozemkový úřad, Cast obce:Žižkov Husinecká 1024/11a-Praha, 13000 Česká republika	1/1	Příslušnost hospodařit s majetkem státu
		1/1	Vlastnické právo

Listiny k řízení, ve kterém se údaje o LV zapsaly/zrušily

Číslo listiny	22991	Řízení	Z-3800137/1997 Řízení ukončeno
Typ listiny	Vznik práva ze zákona zákon č.		
Změna pr. vztahu	a		
Doplnění zhotovitele	POLVZ:1371997 KATUZ:694142 LISTDRUH:40		

Jiné právní vztahy k pozemku

Řízení	Z-3803145/1999 Řízení ukončeno
Název právního vztahu	změna číslování parcel
Popis právního vztahu	vznikla z JK 1401
Povinnost k parcele	Parcelní číslo: 2059/35, Parcelní skupina:2, na KÚ:694142-Mikulčice

Informace o parcele

Okres	Hodonín
-------	---------

Katastrální území		694142 Mikulčice	Obec	Mikulčice
Parcela		2045/40 (18.5.2009)		
Výměra		1275 m ²		
Druh pozemku		ostatní plocha	Využití nem.	ostatní komunikace
Řízení		Z-5287/2009 Řízení ukončeno	Parcelní skupina	Katastr nemovitostí - pozemkové
Mapový list		DKM		
LV	Název		Podíl	Typ práv. vztahu
10002	Státní pozemkový úřad, Čast obce: Žižkov Husinecká 1024/11a-Praha, 13000 Česká republika		1/1	Příslušnost hospodařit s majetkem státu
			1/1	Vlastnické právo

Listiny k řízení, ve kterém se údaje o parcele zapsaly/zrušily

Číslo listiny	990209	Řízení	Z-5287/2009 Řízení ukončeno
Typ listiny	Ohlášení		
Změna pr. vztahu	a	Platnost	1.1.2009
Další údaje listiny	správy nemovitosti Pozemkovým fondem		
Zkratka zhotovitele	č.j.		

Listiny k řízení, ve kterém se údaje o LV zapsaly/zrušily

Číslo listiny	22991	Řízení	Z-3800137/1997 Řízení ukončeno
Typ listiny	Vznik práva ze zákona zákon č.		
Změna pr. vztahu	a		
Doplnění zhotovitele	POLVZ:1371997 KATUZ:694142 LISTDRUH:40		

Jiné právní vztahy k pozemku

Řízení	Z-3800912/1999 Řízení ukončeno
Název právního vztahu	Změna číslování parcel
Popis právního vztahu	vznikla z PK 2221/1
Povinnost k parcele	Parcelní číslo: 2045/40, Parcelní skupina:2, na KÚ:694142-Mikulčice

Informace o parcele

Okres		Hodonín	Obec	Mikulčice
Katastrální území		694142 Mikulčice		
Parcela		2099/45 (1.12.2009)		
Výměra		258 m ²		
Druh pozemku		ostatní plocha	Využití nem.	ostatní komunikace
Řízení		Z-15582/2009 Řízení ukončeno	Parcelní skupina	Katastr nemovitostí - pozemkové
Mapový list		DKM		
LV	Název		Podíl	Typ práv. vztahu
10002	Státní pozemkový úřad, Čast obce: Žižkov Husinecká 1024/11a-Praha, 13000 Česká republika		1/1	Příslušnost hospodařit s majetkem státu
			1/1	Vlastnické právo

Listiny k řízení, ve kterém se údaje o parcele zapsaly/zrušily

Číslo listiny	2909309	Řízení	Z-15582/2009 Řízení ukončeno
Typ listiny	Ohlášení		
Změna pr. vztahu	a	Platnost	1.1.2009
Další údaje listiny	správy nemovitosti Pozemkovým fondem		
Zkratka zhotovitele	č.j.		

Listiny k řízení, ve kterém se údaje o LV zapsaly/zrušily

Číslo listiny	22991	Řízení	Z-3800137/1997 Řízení ukončeno
Typ listiny	Vznik práva ze zákona zákon č.		
Změna pr. vztahu	a		
Doplnění zhotovitele	POLVZ:1371997 KATUZ:694142 LISTDRUH:40		

Jiné právní vztahy k pozemku

Řízení	Z-3800912/1999 Řízení ukončeno
Název právního vztahu	Změna číslování parcel
Popis právního vztahu	vznikla z PK 696/3

Povinnost k parcele Parcelní číslo: 2099/45, Parcelní skupina:2, na KÚ:694142-Mikulčice

informace o parcele

Okres	Hodonín	Obec	Mikulčice
Katastrální území	694142 Mikulčice		
Parcela	2637/46 (26.10.2015)		
Výměra	196 m ²		
Druh pozemku	zahrada		
Řízení	Z-7340/2015 Řízení ukončeno	Parcelní skupina	Katastr nemovitostí - pozemkové
Ochrana pozemku	zemědělský půdní fond (2.12.1999)		
BPEJ	Kód:00600, Výměra bon.Dílu:196 m ²		
Mapový list	DKM		
LV	Název	Podíl	Typ práv. vztahu
10002	Státní pozemkový úřad, Cast obce:Žižkov Husinecká 1024/11a-Praha, 13000 Česká republika	1/1 1/1	Příslušnost hospodařit s majetkem státu Vlastnické právo

Listiny k řízení, ve kterém se údaje o parcele zapsaly/zrušily

Řízení	Z-7340/2015 Řízení ukončeno		
Typ listiny	Sbírka listin		
Popis	Návrh		
Změna pr. vztahu	n		
Další údaje listiny	sdělení účastníka		
Zhotovitel	UZSVM/BHO/8564/2015-BHOM/Rq15773/Ju		
Číslo listiny	753915	Řízení	Z-7340/2015 Řízení ukončeno
Typ listiny	Zápis		
Změna pr. vztahu	a	Platnost	1.1.2015
Další údaje listiny	o předání majetku státu (§ 19 odst. 1 zák.č.219/2000 Sb.)		
Zkratka zhotovitele	/BHO		
Zhotovitel	UZSVM/		
Doplnění zhotovitele	-BHOM		

Listiny k řízení, ve kterém se údaje o LV zapsaly/zrušily

Číslo listiny	22991	Řízení	Z-3800137/1997 Řízení ukončeno
Typ listiny	Vznik práva ze zákona zákon č.		
Změna pr. vztahu	a		
Doplnění zhotovitele	POLVZ:1371997 KATUZ:694142 LISTDRUH:40		

Počet parcel	15
Výměra celkem [m ²]	11020

Informace o parcele

Okres	Hodonín	Obec	Starý Poddvorov
Katastrální území	755168 Starý Poddvorov		
Parcela	1925/261 (14.9.2006)		
Výměra	551 m ²		
Druh pozemku	orná půda		
Řízení	Z-8996/2006 Řízení ukončeno	Parcelní skupina	Katastr nemovitostí - pozemkové
Ochrana pozemku	zemědělský půdní fond (14.9.2006)		
BPEJ	Kód:00110, Výměra bon.Dílu:551 m ²		
Mapový list	DKM		
LV	Název	Podíl	Typ práv. vztahu
10002	Česká republika	1/1	Vlastnické právo
	Státní pozemkový úřad, Čast obce:Žižkov Husinecká 1024/11a-Praha, 13000	1/1	Příslušnost hospodařit s majetkem státu

Jiné právní vztahy k pozemku

Řízení	Z-8996/2006 Řízení ukončeno
Název právního vztahu	změna číslování parcel
Povinnost k parcele	Parcelní číslo: 1925/261, Parcelní skupina:2, na KÚ:755168-Starý Poddvorov

Počet parcel	1
Výměra celkem[m ²]	551

Příloha č. 1 k pachtovní smlouvě č. 74N18/24

ZP Mikulčice a.s.

Variabilní symbol: 7411824

Uzavřeno:

Roční pacht:

č. 164

Datum tisku: 25.5.2018

Účinná od:

15 044 Kč

Mikulčice

Katastr	Parcela	/	Díl	Skup.	Kultura	Číslo LV	Cena za ha [Kč]	Výměra [m ²]	%	Pacht [Kč]	
Hodonín											
	8 336	0	0	2	2	10 002	79 800	8 373	2,2	1 469,96	
	9 667	0	0	2	2	10 002	79 800	4 630	2,2	812,84	
	9 842	0	0	2	7	10 002	79 800	9 791	2,2	1 718,91	
	10 114	0	0	2	2	10 002	79 800	6 135	2,2	1 077,06	
									28 929		5 078,77

Josefov u Hodonína

část z 2487m ²	2 600	2	0	2	2	60 000	141 200	951	2,2	295,42
									951	295,42

Lužice u Hodonína

	1 680	38	0	2	14	10 002	79 100	28	2,2	4,87
část z 2442m ²	1 892	1	0	2	14	10 002	79 100	549	2,2	95,54
část z 2293m ²	1 892	2	0	2	14	10 002	79 100	1 281	2,2	222,92
	1 897	202	0	2	2	10 002	79 100	1 844	2,2	320,89
část z 84m ²	1 898	61	0	2	14	10 002	79 100	20	2,2	3,48
	2 017	52	0	2	14	10 002	79 100	51	2,2	8,88
	2 018	62	0	2	2	10 002	79 100	840	2,2	146,18
	2 018	171	0	2	2	2	79 100	6	2,2	1,04
	2 019	35	0	2	14	2	79 100	89	2,2	15,49
	2 122	85	0	2	2	10 002	79 100	4 922	2,2	856,53
	2 853	10	0	2	5	10 002	79 100	55	2,2	9,57
	2 853	79	0	2	5	10 002	79 100	1 082	5,2	445,05
	2 853	81	0	2	5	10 002	79 100	116	5,2	47,71
	2 853	83	0	2	5	10 002	79 100	14	2,2	2,44
	2 853	85	0	2	6	10 002	79 100	2 965	2,2	515,97
	2 928	3	0	2	5	10 002	79 100	830	5,2	341,40
	2 928	13	0	2	5	10 002	79 100	162	5,2	66,63
část z 179m ²	2 933	10	0	2	14	10 002	79 100	49	2,2	8,53
	2 934	12	0	2	14	10 002	79 100	76	5,2	31,26
	2 935	3	0	2	6	10 002	79 100	3 105	5,2	1 277,15
	2 935	20	0	2	6	10 002	79 100	3 285	5,2	1 351,19
	2 935	47	0	2	5	10 002	79 100	1 408	5,2	579,14
	2 935	48	0	2	5	10 002	79 100	1 222	5,2	502,63
	2 937	83	0	2	2	10 002	79 100	2 918	2,2	507,79
	3 040	3	0	2	14	10 002	79 100	52	2,2	9,05
část z 1580m ²	3 088	0	0	2	7	10 002	79 100	980	2,2	170,54
									27 949	7 541,87

Mikulčice

	430	5	0	2	14	10 002	81 700	59	2,2	10,60
	463	4	0	2	2	60 000	81 700	267	2,2	47,99
	465	4	0	2	2	60 000	81 700	43	2,2	7,73
	466	4	0	2	2	60 000	81 700	257	2,2	46,19
	2 045	16	0	2	14	10 002	81 700	218	2,2	39,18
	2 045	40	0	2	14	10 002	81 700	1 275	2,2	229,17

yad

Příloha k pachtovní smlouvě č. 74N18/24

ZP Mikulčice a.s.

Variabilní symbol: 7411824

Uzavřeno:

Roční pacht:

č. 164

Datum tisku: 25.5.2018

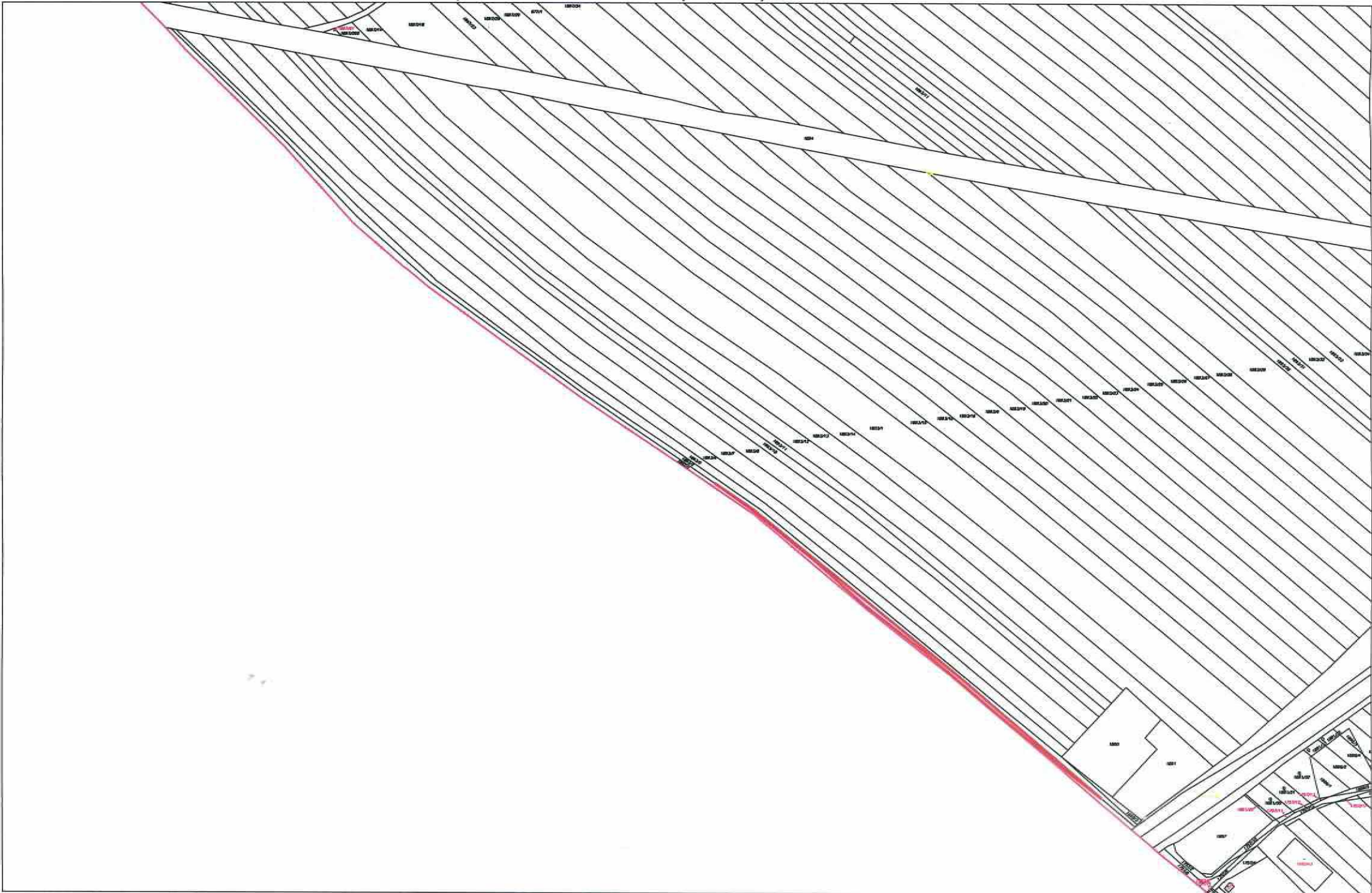
Účinná od:

15 044 Kč

Mikulčice

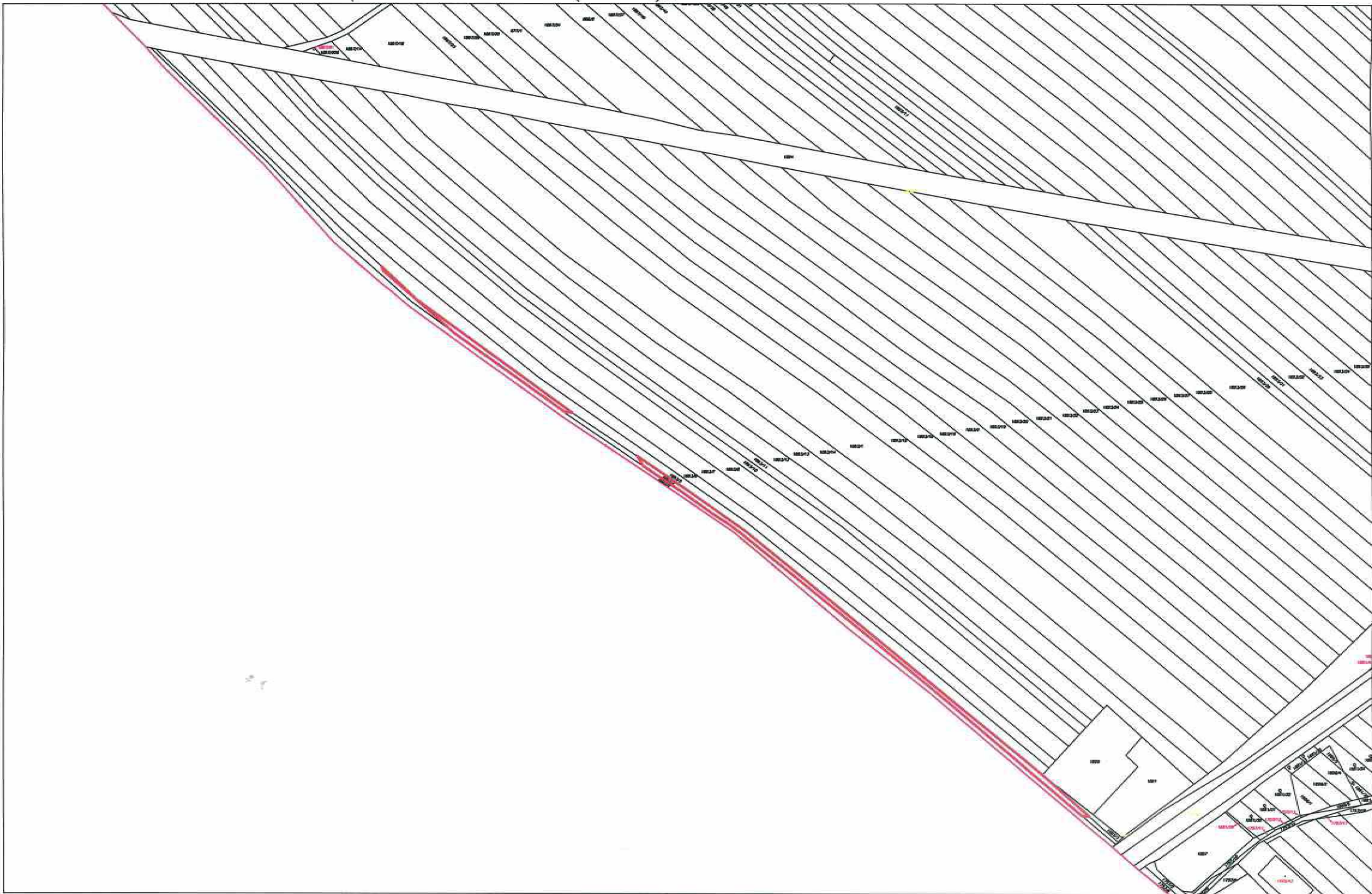
Katastr	Parcela	/	Díl	Skup.	Kultura	Číslo LV	Cena za ha [Kč]	Výměra [m2]	%	Pacht [Kč]
část z 258m2	2 059	35	0	2	14	10 002	81 700	1 008	2,2	181,18
	2 099	45	0	2	14	10 002	81 700	119	2,2	21,39
	2 170	9	0	2	2	10 002	81 700	2 402	2,2	431,74
	2 176	15	0	2	4	10 002	81 700	480	2,2	86,28
	2 388	9	0	2	2	10 002	81 700	378	2,2	67,94
	2 615	8	0	2	2	2 809	81 700	67	2,2	12,04
	2 617	21	0	2	2	2 809	81 700	1 692	2,2	304,12
	2 637	33	0	2	5	10 002	81 700	2 420	2,2	434,97
	2 637	46	0	2	5	10 002	81 700	196	2,2	35,23
								10 881		1 955,75
Starý Poddvorov										
<hr/>										
1 925 261 0 2 2 10 002 141 800 551 2,2 171,89										
<hr/>										
								551		171,89
<hr/>										
CELKEM:								69 261		15 044 Kč
<hr/> <hr/>										

KN p.č. 1892/1 (část), k.ú. Lužice



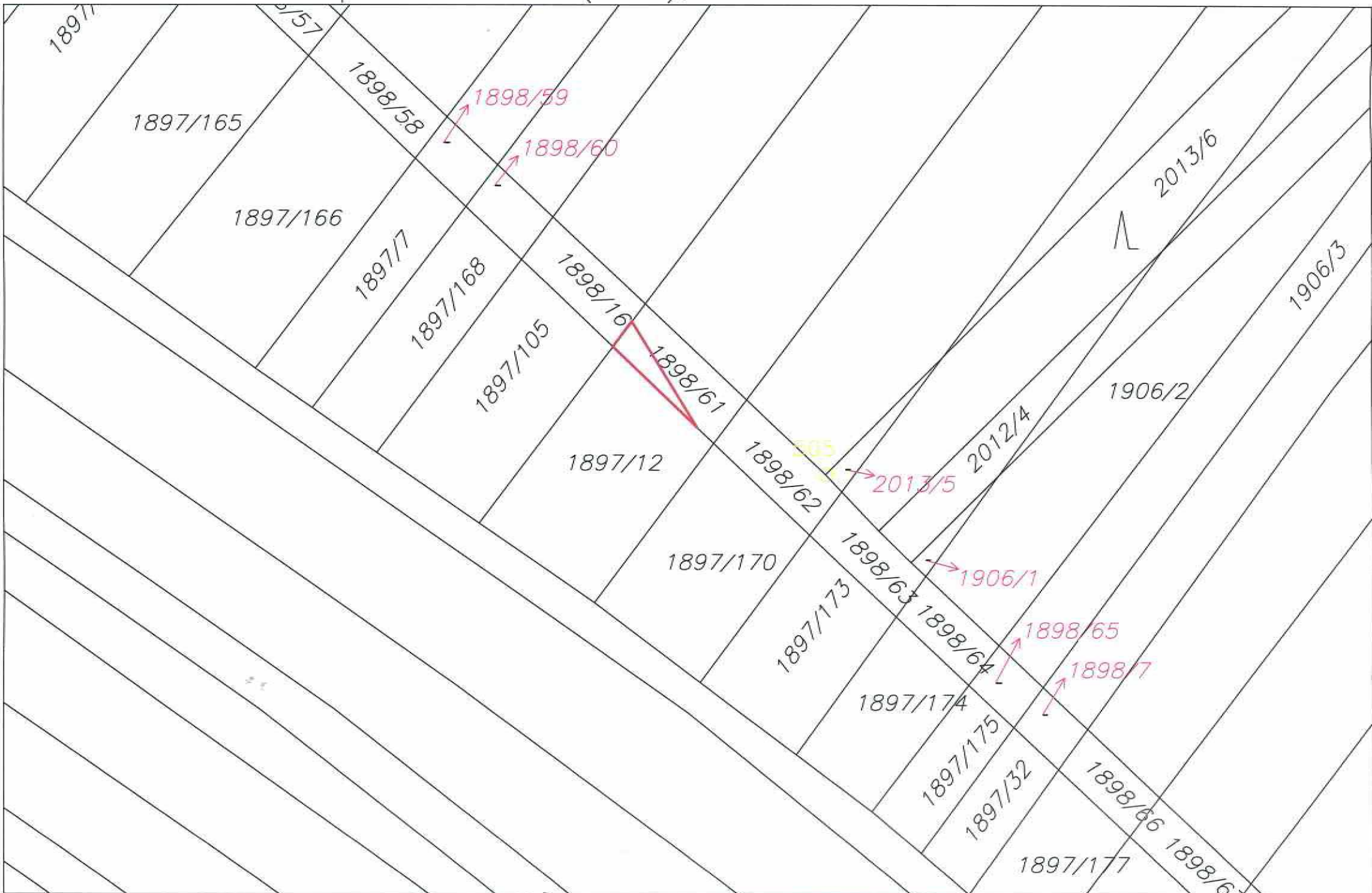
1:3000

KN p.č. 1892/2 (část), k.ú. Lužice u Hodonína



1:3000

KN p.č. 1898/61 (část), k.ú. Lužice u Hodonína



KN p.č. 2933/10, k.ú. Lužice u Hodonína

2927/2

2928/2

2928/3

2928/4

2928/5

2928/6

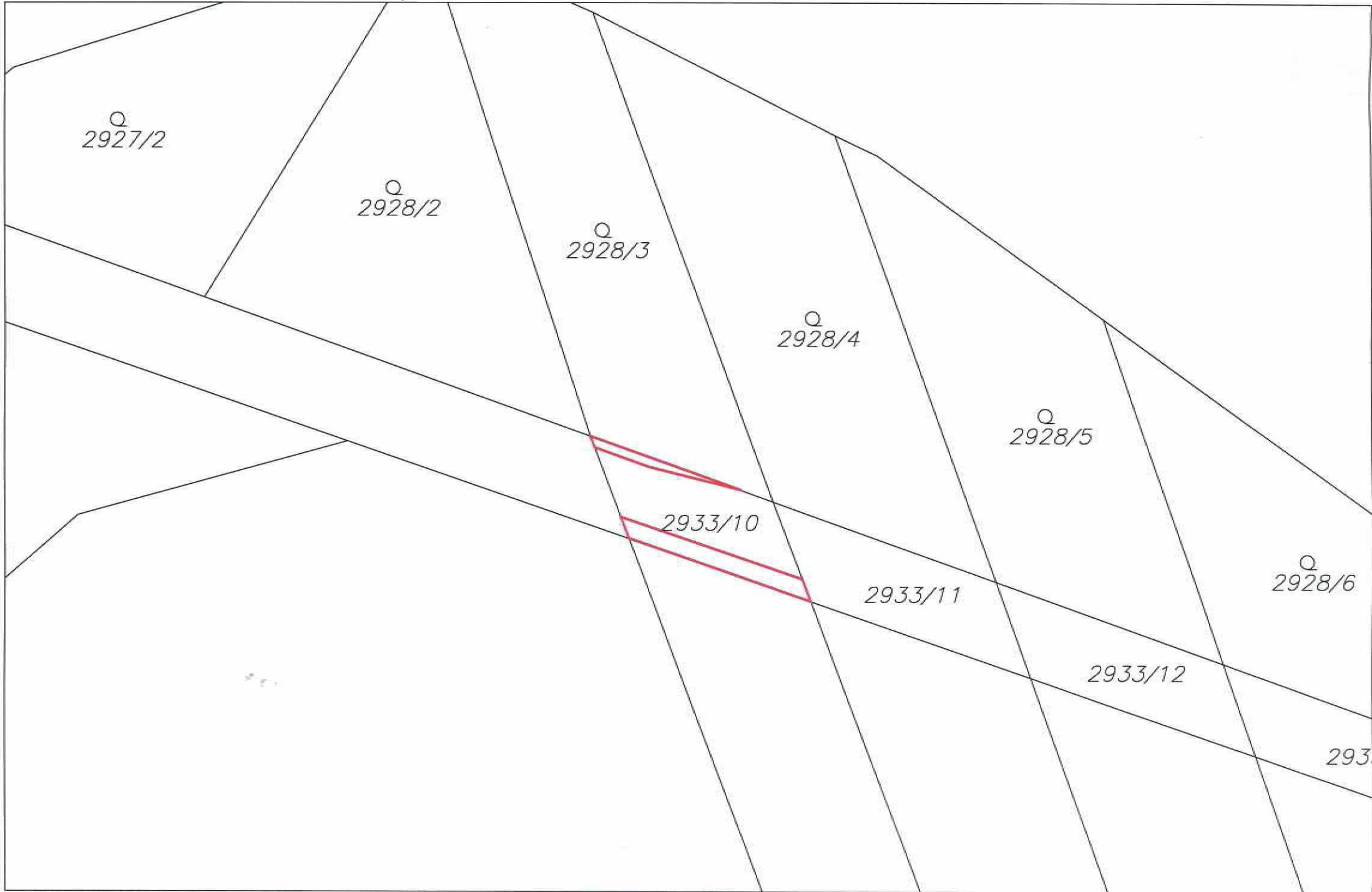
2933/10

2933/11

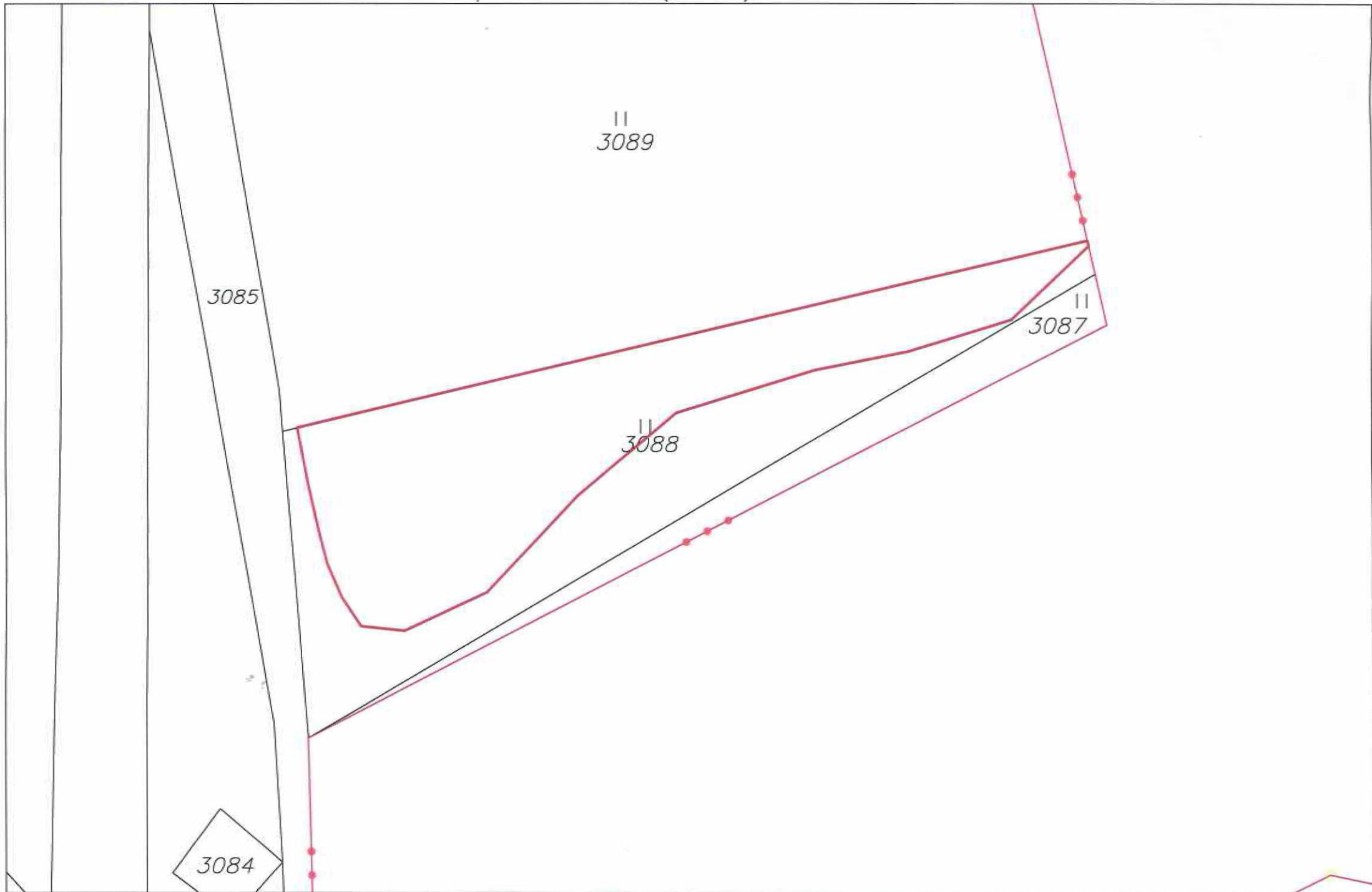
2933/12

293

1:500

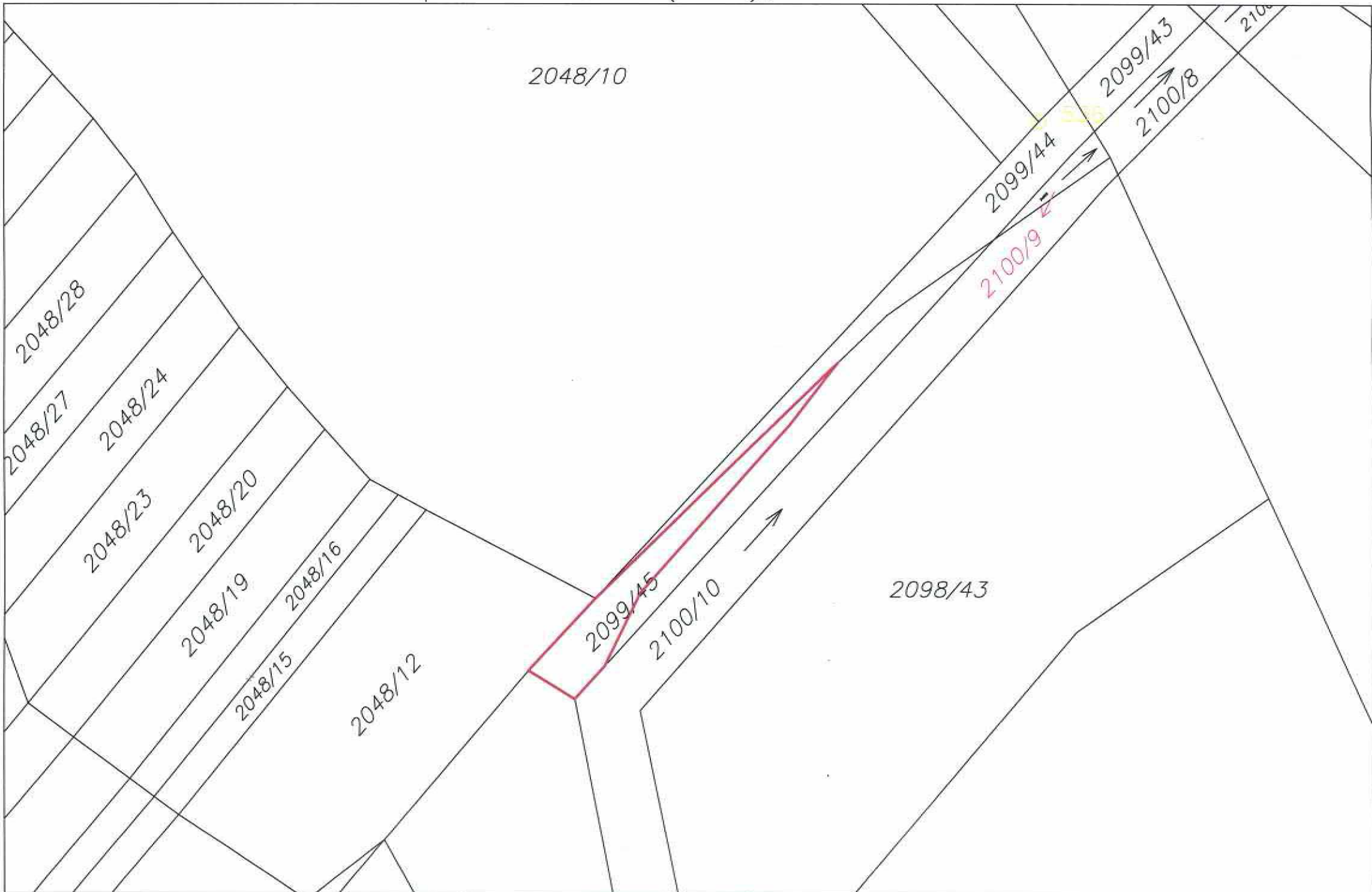


KN p.č. 3088 (část), k.ú. Lužice



1:500

KN p.č. 2099/45 (část), k.ú. Mikulčice



KN p.č. 2600/2, k.ú. Josefov u Hodonína

