

Učesnik	Ime	Adresa	Opis projekta	Opis aktivnosti	Opis rezultata	Opis učinka
7. partner	Učesnik 7	Adresa 7	Opis projekta 7	Opis aktivnosti 7	Opis rezultata 7	Opis učinka 7
8. partner	Učesnik 8	Adresa 8	Opis projekta 8	Opis aktivnosti 8	Opis rezultata 8	Opis učinka 8

Učesnik	Ime	Adresa	Opis projekta	Opis aktivnosti	Opis rezultata	Opis učinka
9. partner	Učesnik 9	Adresa 9	Opis projekta 9	Opis aktivnosti 9	Opis rezultata 9	Opis učinka 9
10. partner	Učesnik 10	Adresa 10	Opis projekta 10	Opis aktivnosti 10	Opis rezultata 10	Opis učinka 10

Uwaga dla druku	Termin rozprawy	Data	Miejsce rozprawy	Opis przedmiotu zamówienia	Opis sposobu realizacji	Opis sposobu realizacji	Opis sposobu realizacji				
1. Zamówienie	Dla celów rozprawy dotyczy zakupu materiałów dotyczy zakupu materiałów	2009	Poznań	Zakup materiałów do produkcji i montażu części samochodowych	Zakup materiałów do produkcji i montażu części samochodowych	Zakup materiałów do produkcji i montażu części samochodowych	Zakup materiałów do produkcji i montażu części samochodowych				
								Opis przedmiotu zamówienia	Opis sposobu realizacji	Opis sposobu realizacji	Opis sposobu realizacji
								Opis przedmiotu zamówienia	Opis sposobu realizacji	Opis sposobu realizacji	Opis sposobu realizacji
								Opis przedmiotu zamówienia	Opis sposobu realizacji	Opis sposobu realizacji	Opis sposobu realizacji
								Opis przedmiotu zamówienia	Opis sposobu realizacji	Opis sposobu realizacji	Opis sposobu realizacji
								Opis przedmiotu zamówienia	Opis sposobu realizacji	Opis sposobu realizacji	Opis sposobu realizacji
								Opis przedmiotu zamówienia	Opis sposobu realizacji	Opis sposobu realizacji	Opis sposobu realizacji
								Opis przedmiotu zamówienia	Opis sposobu realizacji	Opis sposobu realizacji	Opis sposobu realizacji
								Opis przedmiotu zamówienia	Opis sposobu realizacji	Opis sposobu realizacji	Opis sposobu realizacji
								Opis przedmiotu zamówienia	Opis sposobu realizacji	Opis sposobu realizacji	Opis sposobu realizacji

Uwaga dla druku	Termin rozprawy	Data	Miejsce rozprawy	Opis przedmiotu zamówienia	Opis sposobu realizacji	Opis sposobu realizacji	Opis sposobu realizacji				
1. Zamówienie	Dla celów rozprawy dotyczy zakupu materiałów	2009	Poznań	Zakup materiałów do produkcji i montażu części samochodowych	Zakup materiałów do produkcji i montażu części samochodowych	Zakup materiałów do produkcji i montażu części samochodowych	Zakup materiałów do produkcji i montażu części samochodowych				
								Opis przedmiotu zamówienia	Opis sposobu realizacji	Opis sposobu realizacji	Opis sposobu realizacji
								Opis przedmiotu zamówienia	Opis sposobu realizacji	Opis sposobu realizacji	Opis sposobu realizacji
								Opis przedmiotu zamówienia	Opis sposobu realizacji	Opis sposobu realizacji	Opis sposobu realizacji
								Opis przedmiotu zamówienia	Opis sposobu realizacji	Opis sposobu realizacji	Opis sposobu realizacji
								Opis przedmiotu zamówienia	Opis sposobu realizacji	Opis sposobu realizacji	Opis sposobu realizacji
								Opis przedmiotu zamówienia	Opis sposobu realizacji	Opis sposobu realizacji	Opis sposobu realizacji
								Opis przedmiotu zamówienia	Opis sposobu realizacji	Opis sposobu realizacji	Opis sposobu realizacji
								Opis przedmiotu zamówienia	Opis sposobu realizacji	Opis sposobu realizacji	Opis sposobu realizacji
								Opis przedmiotu zamówienia	Opis sposobu realizacji	Opis sposobu realizacji	Opis sposobu realizacji

Ustavni članak	Ustavni članak	Ustavni članak	Ustavni članak	Ustavni članak	Ustavni članak	Ustavni članak	Ustavni članak	Ustavni članak	Ustavni članak
11	12	13	14	15	16	17	18	19	20
21	22	23	24	25	26	27	28	29	30
31	32	33	34	35	36	37	38	39	40
41	42	43	44	45	46	47	48	49	50
51	52	53	54	55	56	57	58	59	60
61	62	63	64	65	66	67	68	69	70
71	72	73	74	75	76	77	78	79	80
81	82	83	84	85	86	87	88	89	90
91	92	93	94	95	96	97	98	99	100

Ustavni članak	Ustavni članak	Ustavni članak	Ustavni članak	Ustavni članak	Ustavni članak	Ustavni članak	Ustavni članak	Ustavni članak	Ustavni članak
11	12	13	14	15	16	17	18	19	20
21	22	23	24	25	26	27	28	29	30
31	32	33	34	35	36	37	38	39	40
41	42	43	44	45	46	47	48	49	50
51	52	53	54	55	56	57	58	59	60
61	62	63	64	65	66	67	68	69	70
71	72	73	74	75	76	77	78	79	80
81	82	83	84	85	86	87	88	89	90
91	92	93	94	95	96	97	98	99	100

Ceny jízdného, přepravného a parkovného v PID

Nže uvedené tabulky jsou stručným přehledem. Podrobnosti použití jízdních dokladů a poskytovaných služeb jsou uvedeny v přílohuých částech Tarifu PID.

Jízdenky pro jednotlivou jízdu

Typ jízdenky	stavba	platnost	platnost	platnost	platnost	platnost	platnost
Přeshraniční přepravné	12	2	15	15	15	15	15
Místní přepravné	1	2	15	15	15	15	15
Zvláštní přepravné	1	2	15	15	15	15	15
Přeshraniční přepravné	10	2	15	15	15	15	15
Přeshraniční přepravné	9	2	15	15	15	15	15
Přeshraniční přepravné	8	2	15	15	15	15	15
Přeshraniční přepravné	7	2	15	15	15	15	15
Přeshraniční přepravné	6	2	15	15	15	15	15
Přeshraniční přepravné	5	2	15	15	15	15	15
Přeshraniční přepravné	4	2	15	15	15	15	15
Přeshraniční přepravné	3	2	15	15	15	15	15
Přeshraniční přepravné	2	2	15	15	15	15	15
Přeshraniční přepravné	1	2	15	15	15	15	15

Typ jízdenky	stavba	platnost	platnost	platnost	platnost	platnost	platnost
Přeshraniční přepravné	12	2	15	15	15	15	15
Místní přepravné	1	2	15	15	15	15	15
Zvláštní přepravné	1	2	15	15	15	15	15
Přeshraniční přepravné	10	2	15	15	15	15	15
Přeshraniční přepravné	9	2	15	15	15	15	15
Přeshraniční přepravné	8	2	15	15	15	15	15
Přeshraniční přepravné	7	2	15	15	15	15	15
Přeshraniční přepravné	6	2	15	15	15	15	15
Přeshraniční přepravné	5	2	15	15	15	15	15
Přeshraniční přepravné	4	2	15	15	15	15	15
Přeshraniční přepravné	3	2	15	15	15	15	15
Přeshraniční přepravné	2	2	15	15	15	15	15
Přeshraniční přepravné	1	2	15	15	15	15	15

Seznam zastávek zařazených do pásma B, pro vlaky zařazené do systému PID stanice a zastávky zařazené do pásma 0 nebo B

1. Příměstské linky

Table with 2 columns: Line number and Stop name. Lines include: Pásmo B - Příměstské autobusové linky (301-362), Pásmo 0 (363-366), Pásmo B (367-369), Pásmo 0 (370-372), Pásmo B (373-375), Pásmo 0 (376-378), Pásmo B (379-381), Pásmo 0 (382-384), Pásmo B (385-387), Pásmo 0 (388-390), Pásmo B (391-393), Pásmo 0 (394-396), Pásmo B (397-399), Pásmo 0 (400-402), Pásmo B (403-405), Pásmo 0 (406-408), Pásmo B (409-411), Pásmo 0 (412-414), Pásmo B (415-417), Pásmo 0 (418-420), Pásmo B (421-423), Pásmo 0 (424-426), Pásmo B (427-429), Pásmo 0 (430-432), Pásmo B (433-435), Pásmo 0 (436-438), Pásmo B (439-441), Pásmo 0 (442-444), Pásmo B (445-447), Pásmo 0 (448-450), Pásmo B (451-453), Pásmo 0 (454-456), Pásmo B (457-459), Pásmo 0 (460-462), Pásmo B (463-465), Pásmo 0 (466-468), Pásmo B (469-471), Pásmo 0 (472-474), Pásmo B (475-477), Pásmo 0 (478-480), Pásmo B (481-483), Pásmo 0 (484-486), Pásmo B (487-489), Pásmo 0 (490-492), Pásmo B (493-495), Pásmo 0 (496-498), Pásmo B (499-501), Pásmo 0 (502-504), Pásmo B (505-507), Pásmo 0 (508-510), Pásmo B (511-513), Pásmo 0 (514-516), Pásmo B (517-519), Pásmo 0 (520-522), Pásmo B (523-525), Pásmo 0 (526-528), Pásmo B (529-531), Pásmo 0 (532-534), Pásmo B (535-537), Pásmo 0 (538-540), Pásmo B (541-543), Pásmo 0 (544-546), Pásmo B (547-549), Pásmo 0 (550-552), Pásmo B (553-555), Pásmo 0 (556-558), Pásmo B (559-561), Pásmo 0 (562-564), Pásmo B (565-567), Pásmo 0 (568-570), Pásmo B (571-573), Pásmo 0 (574-576), Pásmo B (577-579), Pásmo 0 (580-582), Pásmo B (583-585), Pásmo 0 (586-588), Pásmo B (589-591), Pásmo 0 (592-594), Pásmo B (595-597), Pásmo 0 (598-600), Pásmo B (601-603), Pásmo 0 (604-606), Pásmo B (607-609), Pásmo 0 (610-612), Pásmo B (613-615), Pásmo 0 (616-618), Pásmo B (619-621), Pásmo 0 (622-624), Pásmo B (625-627), Pásmo 0 (628-630), Pásmo B (631-633), Pásmo 0 (634-636), Pásmo B (637-639), Pásmo 0 (640-642), Pásmo B (643-645), Pásmo 0 (646-648), Pásmo B (649-651), Pásmo 0 (652-654), Pásmo B (655-657), Pásmo 0 (658-660), Pásmo B (661-663), Pásmo 0 (664-666), Pásmo B (667-669), Pásmo 0 (670-672), Pásmo B (673-675), Pásmo 0 (676-678), Pásmo B (679-681), Pásmo 0 (682-684), Pásmo B (685-687), Pásmo 0 (688-690), Pásmo B (691-693), Pásmo 0 (694-696), Pásmo B (697-699), Pásmo 0 (700-702), Pásmo B (703-705), Pásmo 0 (706-708), Pásmo B (709-711), Pásmo 0 (712-714), Pásmo B (715-717), Pásmo 0 (718-720), Pásmo B (721-723), Pásmo 0 (724-726), Pásmo B (727-729), Pásmo 0 (730-732), Pásmo B (733-735), Pásmo 0 (736-738), Pásmo B (739-741), Pásmo 0 (742-744), Pásmo B (745-747), Pásmo 0 (748-750), Pásmo B (751-753), Pásmo 0 (754-756), Pásmo B (757-759), Pásmo 0 (760-762), Pásmo B (763-765), Pásmo 0 (766-768), Pásmo B (769-771), Pásmo 0 (772-774), Pásmo B (775-777), Pásmo 0 (778-780), Pásmo B (781-783), Pásmo 0 (784-786), Pásmo B (787-789), Pásmo 0 (790-792), Pásmo B (793-795), Pásmo 0 (796-798), Pásmo B (799-801), Pásmo 0 (802-804), Pásmo B (805-807), Pásmo 0 (808-810), Pásmo B (811-813), Pásmo 0 (814-816), Pásmo B (817-819), Pásmo 0 (820-822), Pásmo B (823-825), Pásmo 0 (826-828), Pásmo B (829-831), Pásmo 0 (832-834), Pásmo B (835-837), Pásmo 0 (838-840), Pásmo B (841-843), Pásmo 0 (844-846), Pásmo B (847-849), Pásmo 0 (850-852), Pásmo B (853-855), Pásmo 0 (856-858), Pásmo B (859-861), Pásmo 0 (862-864), Pásmo B (865-867), Pásmo 0 (868-870), Pásmo B (871-873), Pásmo 0 (874-876), Pásmo B (877-879), Pásmo 0 (880-882), Pásmo B (883-885), Pásmo 0 (886-888), Pásmo B (889-891), Pásmo 0 (892-894), Pásmo B (895-897), Pásmo 0 (898-900), Pásmo B (901-903), Pásmo 0 (904-906), Pásmo B (907-909), Pásmo 0 (910-912), Pásmo B (913-915), Pásmo 0 (916-918), Pásmo B (919-921), Pásmo 0 (922-924), Pásmo B (925-927), Pásmo 0 (928-930), Pásmo B (931-933), Pásmo 0 (934-936), Pásmo B (937-939), Pásmo 0 (940-942), Pásmo B (943-945), Pásmo 0 (946-948), Pásmo B (949-951), Pásmo 0 (952-954), Pásmo B (955-957), Pásmo 0 (958-960), Pásmo B (961-963), Pásmo 0 (964-966), Pásmo B (967-969), Pásmo 0 (970-972), Pásmo B (973-975), Pásmo 0 (976-978), Pásmo B (979-981), Pásmo 0 (982-984), Pásmo B (985-987), Pásmo 0 (988-990), Pásmo B (991-993), Pásmo 0 (994-996), Pásmo B (997-999), Pásmo 0 (1000-1002), Pásmo B (1003-1005), Pásmo 0 (1006-1008), Pásmo B (1009-1011), Pásmo 0 (1012-1014), Pásmo B (1015-1017), Pásmo 0 (1018-1020), Pásmo B (1021-1023), Pásmo 0 (1024-1026), Pásmo B (1027-1029), Pásmo 0 (1030-1032), Pásmo B (1033-1035), Pásmo 0 (1036-1038), Pásmo B (1039-1041), Pásmo 0 (1042-1044), Pásmo B (1045-1047), Pásmo 0 (1048-1050), Pásmo B (1051-1053), Pásmo 0 (1054-1056), Pásmo B (1057-1059), Pásmo 0 (1060-1062), Pásmo B (1063-1065), Pásmo 0 (1066-1068), Pásmo B (1069-1071), Pásmo 0 (1072-1074), Pásmo B (1075-1077), Pásmo 0 (1078-1080), Pásmo B (1081-1083), Pásmo 0 (1084-1086), Pásmo B (1087-1089), Pásmo 0 (1090-1092), Pásmo B (1093-1095), Pásmo 0 (1096-1098), Pásmo B (1099-1101), Pásmo 0 (1102-1104), Pásmo B (1105-1107), Pásmo 0 (1108-1110), Pásmo B (1111-1113), Pásmo 0 (1114-1116), Pásmo B (1117-1119), Pásmo 0 (1120-1122), Pásmo B (1123-1125), Pásmo 0 (1126-1128), Pásmo B (1129-1131), Pásmo 0 (1132-1134), Pásmo B (1135-1137), Pásmo 0 (1138-1140), Pásmo B (1141-1143), Pásmo 0 (1144-1146), Pásmo B (1147-1149), Pásmo 0 (1150-1152), Pásmo B (1153-1155), Pásmo 0 (1156-1158), Pásmo B (1159-1161), Pásmo 0 (1162-1164), Pásmo B (1165-1167), Pásmo 0 (1168-1170), Pásmo B (1171-1173), Pásmo 0 (1174-1176), Pásmo B (1177-1179), Pásmo 0 (1180-1182), Pásmo B (1183-1185), Pásmo 0 (1186-1188), Pásmo B (1189-1191), Pásmo 0 (1192-1194), Pásmo B (1195-1197), Pásmo 0 (1198-1200), Pásmo B (1201-1203), Pásmo 0 (1204-1206), Pásmo B (1207-1209), Pásmo 0 (1210-1212), Pásmo B (1213-1215), Pásmo 0 (1216-1218), Pásmo B (1219-1221), Pásmo 0 (1222-1224), Pásmo B (1225-1227), Pásmo 0 (1228-1230), Pásmo B (1231-1233), Pásmo 0 (1234-1236), Pásmo B (1237-1239), Pásmo 0 (1240-1242), Pásmo B (1243-1245), Pásmo 0 (1246-1248), Pásmo B (1249-1251), Pásmo 0 (1252-1254), Pásmo B (1255-1257), Pásmo 0 (1258-1260), Pásmo B (1261-1263), Pásmo 0 (1264-1266), Pásmo B (1267-1269), Pásmo 0 (1270-1272), Pásmo B (1273-1275), Pásmo 0 (1276-1278), Pásmo B (1279-1281), Pásmo 0 (1282-1284), Pásmo B (1285-1287), Pásmo 0 (1288-1290), Pásmo B (1291-1293), Pásmo 0 (1294-1296), Pásmo B (1297-1299), Pásmo 0 (1300-1302), Pásmo B (1303-1305), Pásmo 0 (1306-1308), Pásmo B (1309-1311), Pásmo 0 (1312-1314), Pásmo B (1315-1317), Pásmo 0 (1318-1320), Pásmo B (1321-1323), Pásmo 0 (1324-1326), Pásmo B (1327-1329), Pásmo 0 (1330-1332), Pásmo B (1333-1335), Pásmo 0 (1336-1338), Pásmo B (1339-1341), Pásmo 0 (1342-1344), Pásmo B (1345-1347), Pásmo 0 (1348-1350), Pásmo B (1351-1353), Pásmo 0 (1354-1356), Pásmo B (1357-1359), Pásmo 0 (1360-1362), Pásmo B (1363-1365), Pásmo 0 (1366-1368), Pásmo B (1369-1371), Pásmo 0 (1372-1374), Pásmo B (1375-1377), Pásmo 0 (1378-1380), Pásmo B (1381-1383), Pásmo 0 (1384-1386), Pásmo B (1387-1389), Pásmo 0 (1390-1392), Pásmo B (1393-1395), Pásmo 0 (1396-1398), Pásmo B (1399-1401), Pásmo 0 (1402-1404), Pásmo B (1405-1407), Pásmo 0 (1408-1410), Pásmo B (1411-1413), Pásmo 0 (1414-1416), Pásmo B (1417-1419), Pásmo 0 (1420-1422), Pásmo B (1423-1425), Pásmo 0 (1426-1428), Pásmo B (1429-1431), Pásmo 0 (1432-1434), Pásmo B (1435-1437), Pásmo 0 (1438-1440), Pásmo B (1441-1443), Pásmo 0 (1444-1446), Pásmo B (1447-1449), Pásmo 0 (1450-1452), Pásmo B (1453-1455), Pásmo 0 (1456-1458), Pásmo B (1459-1461), Pásmo 0 (1462-1464), Pásmo B (1465-1467), Pásmo 0 (1468-1470), Pásmo B (1471-1473), Pásmo 0 (1474-1476), Pásmo B (1477-1479), Pásmo 0 (1480-1482), Pásmo B (1483-1485), Pásmo 0 (1486-1488), Pásmo B (1489-1491), Pásmo 0 (1492-1494), Pásmo B (1495-1497), Pásmo 0 (1498-1500), Pásmo B (1501-1503), Pásmo 0 (1504-1506), Pásmo B (1507-1509), Pásmo 0 (1510-1512), Pásmo B (1513-1515), Pásmo 0 (1516-1518), Pásmo B (1519-1521), Pásmo 0 (1522-1524), Pásmo B (1525-1527), Pásmo 0 (1528-1530), Pásmo B (1531-1533), Pásmo 0 (1534-1536), Pásmo B (1537-1539), Pásmo 0 (1540-1542), Pásmo B (1543-1545), Pásmo 0 (1546-1548), Pásmo B (1549-1551), Pásmo 0 (1552-1554), Pásmo B (1555-1557), Pásmo 0 (1558-1560), Pásmo B (1561-1563), Pásmo 0 (1564-1566), Pásmo B (1567-1569), Pásmo 0 (1570-1572), Pásmo B (1573-1575), Pásmo 0 (1576-1578), Pásmo B (1579-1581), Pásmo 0 (1582-1584), Pásmo B (1585-1587), Pásmo 0 (1588-1590), Pásmo B (1591-1593), Pásmo 0 (1594-1596), Pásmo B (1597-1599), Pásmo 0 (1600-1602), Pásmo B (1603-1605), Pásmo 0 (1606-1608), Pásmo B (1609-1611), Pásmo 0 (1612-1614), Pásmo B (1615-1617), Pásmo 0 (1618-1620), Pásmo B (1621-1623), Pásmo 0 (1624-1626), Pásmo B (1627-1629), Pásmo 0 (1630-1632), Pásmo B (1633-1635), Pásmo 0 (1636-1638), Pásmo B (1639-1641), Pásmo 0 (1642-1644), Pásmo B (1645-1647), Pásmo 0 (1648-1650), Pásmo B (1651-1653), Pásmo 0 (1654-1656), Pásmo B (1657-1659), Pásmo 0 (1660-1662), Pásmo B (1663-1665), Pásmo 0 (1666-1668), Pásmo B (1669-1671), Pásmo 0 (1672-1674), Pásmo B (1675-1677), Pásmo 0 (1678-1680), Pásmo B (1681-1683), Pásmo 0 (1684-1686), Pásmo B (1687-1689), Pásmo 0 (1690-1692), Pásmo B (1693-1695), Pásmo 0 (1696-1698), Pásmo B (1699-1701), Pásmo 0 (1702-1704), Pásmo B (1705-1707), Pásmo 0 (1708-1710), Pásmo B (1711-1713), Pásmo 0 (1714-1716), Pásmo B (1717-1719), Pásmo 0 (1720-1722), Pásmo B (1723-1725), Pásmo 0 (1726-1728), Pásmo B (1729-1731), Pásmo 0 (1732-1734), Pásmo B (1735-1737), Pásmo 0 (1738-1740), Pásmo B (1741-1743), Pásmo 0 (1744-1746), Pásmo B (1747-1749), Pásmo 0 (1750-1752), Pásmo B (1753-1755), Pásmo 0 (1756-1758), Pásmo B (1759-1761), Pásmo 0 (1762-1764), Pásmo B (1765-1767), Pásmo 0 (1768-1770), Pásmo B (1771-1773), Pásmo 0 (1774-1776), Pásmo B (1777-1779), Pásmo 0 (1780-1782), Pásmo B (1783-1785), Pásmo 0 (1786-1788), Pásmo B (1789-1791), Pásmo 0 (1792-1794), Pásmo B (1795-1797), Pásmo 0 (1798-1800), Pásmo B (1801-1803), Pásmo 0 (1804-1806), Pásmo B (1807-1809), Pásmo 0 (1810-1812), Pásmo B (1813-1815), Pásmo 0 (1816-1818), Pásmo B (1819-1821), Pásmo 0 (1822-1824), Pásmo B (1825-1827), Pásmo 0 (1828-1830), Pásmo B (1831-1833), Pásmo 0 (1834-1836), Pásmo B (1837-1839), Pásmo 0 (1840-1842), Pásmo B (1843-1845), Pásmo 0 (1846-1848), Pásmo B (1849-1851), Pásmo 0 (1852-1854), Pásmo B (1855-1857), Pásmo 0 (1858-1860), Pásmo B (1861-1863), Pásmo 0 (1864-1866), Pásmo B (1867-1869), Pásmo 0 (1870-1872), Pásmo B (1873-1875), Pásmo 0 (1876-1878), Pásmo B (1879-1881), Pásmo 0 (1882-1884), Pásmo B (1885-1887), Pásmo 0 (1888-1890), Pásmo B (1891-1893), Pásmo 0 (1894-1896), Pásmo B (1897-1899), Pásmo 0 (1900-1902), Pásmo B (1903-1905), Pásmo 0 (1906-1908), Pásmo B (1909-1911), Pásmo 0 (1912-1914), Pásmo B (1915-1917), Pásmo 0 (1918-1920), Pásmo B (1921-1923), Pásmo 0 (1924-1926), Pásmo B (1927-1929), Pásmo 0 (1930-1932), Pásmo B (1933-1935), Pásmo 0 (1936-1938), Pásmo B (1939-1941), Pásmo 0 (1942-1944), Pásmo B (1945-1947), Pásmo 0 (1948-1950), Pásmo B (1951-1953), Pásmo 0 (1954-1956), Pásmo B (1957-1959), Pásmo 0 (1960-1962), Pásmo B (1963-1965), Pásmo 0 (1966-1968), Pásmo B (1969-1971), Pásmo 0 (1972-1974), Pásmo B (1975-1977), Pásmo 0 (1978-1980), Pásmo B (1981-1983), Pásmo 0 (1984-1986), Pásmo B (1987-1989), Pásmo 0 (1990-1992), Pásmo B (1993-1995), Pásmo 0 (1996-1998), Pásmo B (1999-2001), Pásmo 0 (2002-2004), Pásmo B (2005-2007), Pásmo 0 (2008-2010), Pásmo B (2011-2013), Pásmo 0 (2014-2016), Pásmo B (2017-2019), Pásmo 0 (2020-2022), Pásmo B (2023-2025), Pásmo 0 (2026-2028), Pásmo B (2029-2031), Pásmo 0 (2032-2034), Pásmo B (2035-2037), Pásmo 0 (2038-2040), Pásmo B (2041-2043), Pásmo 0 (2044-2046), Pásmo B (2047-2049), Pásmo 0 (2050-2052), Pásmo B (2053-2055), Pásmo 0 (2056-2058), Pásmo B (2059-2061), Pásmo 0 (2062-2064), Pásmo B (2065-2067), Pásmo 0 (2068-2070), Pásmo B (2071-2073), Pásmo 0 (2074-2076), Pásmo B (2077-2079), Pásmo 0 (2080-2082), Pásmo B (2083-2085), Pásmo 0 (2086-2088), Pásmo B (2089-2091), Pásmo 0 (2092-2094), Pásmo B (2095-2097), Pásmo 0 (2098-2100), Pásmo B (2101-2103), Pásmo 0 (2104-2106), Pásmo B (2107-2109), Pásmo 0 (2110-2112), Pásmo B (2113-2115), Pásmo 0 (2116-2118), Pásmo B (2119-2121), Pásmo 0 (2122-2124), Pásmo B (2125-2127), Pásmo 0 (2128-2130), Pásmo B (2131-2133), Pásmo 0 (2134-2136), Pásmo B (2137-2139), Pásmo 0 (2140-2142), Pásmo B (2143-2145), Pásmo 0 (2146-2148), Pásmo B (2149-2151), Pásmo 0 (2152-2154), Pásmo B (2155-2157), Pásmo 0 (2158-2160), Pásmo B (2161-2163), Pásmo 0 (2164-2166), Pásmo B (2167-2169), Pásmo 0 (2170-2172), Pásmo B (2173-2175), Pásmo 0 (2176-2178), Pásmo B (2179-2181), Pásmo 0 (2182-2184), Pásmo B (2185-2187), Pásmo 0 (2188-2190), Pásmo B (2191-2193), Pásmo 0 (2194-2196), Pásmo B (2197-2199), Pásmo 0 (2200-2202), Pásmo B (2203-2205), Pásmo 0 (2206-2208), Pásmo B (2209-2211), Pásmo 0 (2212-2214), Pásmo B (2215-2217), Pásmo 0 (2218-2220), Pásmo B (2221-2223), Pásmo 0 (2224-2226), Pásmo B (2227-2229), Pásmo 0 (2230-2232), Pásmo B (2233-2235), Pásmo 0 (2236-2238), Pásmo B (2239-2241), Pásmo 0 (2242-2244), Pásmo B (2245-2247), Pásmo 0 (2248-2250), Pásmo B (2251-2253), Pásmo 0 (2254-2256), Pásmo B (2257-2259), Pásmo 0 (2260-2262), Pásmo B (2263-2265), Pásmo 0 (2266-2268), Pásmo B (2269-2271), Pásmo 0 (2272-2274), Pásmo B (2275-2277), Pásmo 0 (2278-2280), Pásmo B (2281-2283), Pásmo 0 (2284-2286), Pásmo B (2287-2289), Pásmo 0 (2290-2292), Pásmo B (2293-2295), Pásmo 0 (2296-2298), Pásmo B (2299-2301), Pásmo 0 (2302-2304), Pásmo B (2305-2307), Pásmo 0 (2308-2310), Pásmo B (2311-2313), Pásmo 0 (2314-2316), Pásmo B (2317-2319), Pásmo 0 (2320-2322), Pásmo B (2323-2325), Pásmo 0 (2326-2328), Pásmo B (2329-2331), Pásmo 0 (2332-2334), Pásmo B (2335-2337), Pásmo 0 (2338-2340), Pásmo B (2341-2343), Pásmo 0 (2344-2346), Pásmo B (2347-2349), Pásmo 0 (2350-2352), Pásmo B (2353-2355), Pásmo 0 (2356-2358), Pásmo B (2359-2361), Pásmo 0 (2362-2364), Pásmo B (2365-2367), Pásmo 0 (2368-2370), Pásmo B (2371-2373), Pásmo 0 (2374-2376), Pásmo B (2377-2379), Pásmo 0 (2380-2382), Pásmo B (2383-2385), Pásmo 0 (2386-2388), Pásmo B (2389-2391), Pásmo 0 (2392-2394), Pásmo B (2395-2397), Pásmo 0 (2398-2400), Pásmo B (2401-2403), Pásmo 0 (2404-2406), Pásmo B (2407-2409), Pásmo 0 (2410-2412), Pásmo B (2413-2415), Pásmo 0 (2416-2418), Pásmo B (2419-2421), Pásmo 0 (2422-2424), Pásmo B (2425-2427), Pásmo 0 (2428-2430), Pásmo B (2431-2433), Pásmo 0 (2434-2436), Pásmo B (2437-2439), Pásmo 0 (2440-2442), Pásmo B (2443-2445), Pásmo 0 (2446-2448), Pásmo B (2449-2451), Pásmo 0 (2452-2454), Pásmo B (2455-2457), Pásmo 0 (2458-2460), Pásmo B (2461-2463), Pásmo 0 (2464-2466), Pásmo B (2467-2469), Pásmo 0 (2470-2472), Pásmo B (2473-2475), Pásmo 0 (2476-2478), Pásmo B (2479-2481), Pásmo 0 (2482-2484), Pásmo B (2485-2487), Pásmo 0 (2488-2490), Pásmo B (2491-2493), Pásmo 0 (2494-2496), Pásmo B (2497-2499), Pásmo 0 (2500-2502), Pásmo B (2503-2505), Pásmo 0 (2506-2508), Pásmo B (2509-2511), Pásmo 0 (2512-2514), Pásmo B (2515-2517), Pásmo 0 (2518-2520), Pásmo B (2521-2523), Pásmo 0 (2524-2526), Pásmo B (2527-2529), Pásmo 0 (2530-2532), Pásmo B (2533-2535), Pásmo 0 (2536-2538), Pásmo B (2539-2541), Pásmo 0 (2542-2544), Pásmo B (2545-2547), Pásmo 0 (2548-2550), Pásmo B (2551-2553), Pásmo 0 (2554-2556), Pásmo B (2557-2559), Pásmo 0 (2560-2562), Pásmo B (2563-2565), Pásmo 0 (2566-2568), Pásmo B (2569-2571), Pásmo 0 (2572-2574), Pásmo B (2575-2577), Pásmo 0 (2578-2580), Pásmo B (2581-2583), Pásmo 0 (2584-2586), Pásmo B (2587-2589), Pásmo 0 (2590-2592), Pásmo B (2593-2595), Pásmo 0 (2596-2598), Pásmo B (2599-2601), Pásmo 0 (2602-2604), Pásmo B (2605-2607), Pásmo 0 (2608-2610), Pásmo B (2611-2613), Pásmo 0 (2614-2616), Pásmo B (2617-2619), Pásmo 0 (2620-2622), Pásmo B (2623-2625), Pásmo 0 (2626-2628), Pásmo B (2629-2631), Pásmo 0 (2632-2634), Pásmo B (2635-2637), Pásmo 0 (2638-2640), Pásmo B (2641-2643), Pásmo 0 (2644-2646), Pásmo B (2647-2649), Pásm

Pásmo B - příměstské autobusové linky	
363	K Suková - Opavoj
364	Uhřetánský sběrov - Dolní Měcholupy
366	Pod Hradem - Dolní Měcholupy
367	Cerý Most (pásmo B.1)
368	Na Bolestivce - Dávkova
369	Na Bolestivce - Oskbice
370	Pruňkovičská - Kobylisy
371	Pruňkovičská - Kobylisy
372	Pruňkovičská - Kobylisy
373	Pruňkovičská - Kobylisy
374	Pruňkovičská - Kobylisy
375	Vinoh - Humitřovská (pásmo B.1)
376	Vinoh - Humitřovská
377	Tuháňská - Ochozská caritum Čakovice
378	Vinoh - Humitřovská
379	Cerý Most (pásmo B.1)
380	Depo Zlín - Zlín
381	Uhřetánský sběrov - Nové náměstí
382	Uhřetánský sběrov - Betonářka
383	Uhřetánský sběrov - Betonářka
384	Depo Zlín - Zlín
385	Hmelná - Hlázov - Opavoj
386	Nádraží Satalice - Na Tývačce
387	Uhřetánský sběrov - Nové náměstí
390	Stimád - Zbraslavská náměstí (zastávky v jílově v pásmu B.1)
391	Srdčká - Hlázov - Nádraží Klánovice
397	Čestlov
398	Sydlon - Nádraží Horní Počmíse
601	Srdčká - Radostná - Vladyčkov - Nádraží Račolín
602	Depo Zlín - Harentovská
603	Vinoh - Bakovská
604	Sedlečský přívos - Nádraží Počmíse
605	K Suková - Mladá šelva
606	U Studčského - IREM
607	Sobín - Zlín - Hlázovská
608	Pruňkovičská - Kobylisy
609	Uhřetánský sběrov - Ke Krasněným
610	—

Slav je platný k datu vydání tohoto Tarifu PID. Zastávky zařazené do B jsou uvedeny v Jízdních řádech. Úpravy v Jízdních řádech v jiných řádech. Úpravy v zařazení zastávek a stanic do pásmo 0, resp. B v občasném provozu nejsou samostatným důvodem ke změně Tarifu PID, budou však zpracovány do nejbližšího následujícího vydání tohoto Tarifu PID.

2. Vlak zapojené do systému PID

a) Pásmo 0 - úzký železniční trať:

trať 011	Praha-Libeň až Praha-Klánovice
trať 070	Praha-Vysočany až Praha-Cekovice
trať 090	Praha-Holešovice zast. (Praha-Holešovice) až Praha-Sedlec
trať 091	Praha-Holešovice zast. až Praha-Sedlec
trať 120	Praha-Děvčice až Praha-Kuzyně
trať 122	Praha-Smíchov Na Kolbeč / Praha-Smíchov severní náb. až Praha-Zlín
trať 171	Praha-Smíchov až Praha-Radostná
trať 173	Praha-Smíchov až Praha-Reporyje
trať 210	Praha-Bravík až Praha-Zbraslav
trať 221	Praha-Srdčká zast. až Praha-Kolovraty
trať 231	Praha-Vysočany až Praha-Horní Počmíse

b) z toho pásmo B:

trať 011	Praha-Klánovice
trať 070	Praha-Cekovice, Praha-Kbely, Praha-Satalice
trať 090	Praha-Sedlec, Praha-Podbaba
trať 091	Praha-Sedlec, Praha-Podbaba
trať 120	Praha-Kuzyně, Praha-Vyestavín
trať 122	Praha-Zlín
trať 171	Praha-Radostná
trať 173	Praha-Reporyje
trať 210	Praha-Zbraslav, Praha-Komolany
trať 221	Praha-Kolovraty, Praha-Uhřetánský sběrov, Praha-Horní Měcholupy
trať 231	Praha-Horní Počmíse

Slav je platný k datu vydání tohoto Tarifu PID. Zastávky a stanice zařazené do pásmo 0, resp. B jsou uvedeny v Jízdních řádech. Úpravy v zařazení zastávek a stanic do pásmo 0, resp. B v občasném provozu nejsou samostatným důvodem ke změně Tarifu PID, budou však zpracovány do nejbližšího následujícího vydání tohoto Tarifu PID.

Příloha č. 5

Mobilní peněženka – aplikace Sejf – návod k používání

Další alternativou k papírové jízdence je elektronická jízdenka zakoupená prostřednictvím mobilní aplikace Sejf, která ke svému provozu využívá datových přenosů.

1. Registrace a instalace aplikace Sejf

Aplikaci Sejf lze zdarma stáhnout z Appstore nebo GooglePlay.

Po stažení Sejfu je pak nutné zadat telefonní číslo, na které je následně zaslán osmimístný potvrzovací kód formou SMS. Ten je nutné vložit do příslušného pole v Sejfu. V dalším kroku registrace je potřeba zvolit si PIN, kterým budou vždy potvrzovány všechny platby a jiné transakce. Posledním krokem registrace je zadání emailové adresy, na kterou je následně zaslán PUK. Ten slouží uživateli jako heslo pro komunikaci s operátorem například, když zapomenete PIN, nebo bude chtít zablokovat či odblokovat svůj Sejf.

2. Vložení peněz do Sejfu.

Možnosti vložení peněz do Sejfu jsou následující:

- převodem nebo inkasem z bankovního účtu,
- platební kartou přes zabezpečenou platební bránu,
- vkladem finanční hotovosti na účet aplikace Sejf v Raiffeisenbank, číslo účtu je 112113114/5500,
- jako variabilní symbol se uvádí číslo účtu uživatele, které je uloženo v pokynech a v nápovědě.

3. Postup zakoupení jízdenky prostřednictvím Sejfu a zobrazení platných jízdenek

a) V aplikaci Sejf v mobilním telefonu

- uživatel zvolí Koupit > Jízdenky a kupóny MHD > DPP,
- v zobrazeném seznamu označí uživatel požadovaný typ jízdenky (např. na 90 minut za 32 Kč),
- a poté stiskem tlačítka Zaplatit výběr potvrdí,
- následně je vyzván k zadání PIN, čímž je platba dokončena.

b) Postup zakoupení nové jízdenky prostřednictvím funkce „Oblíbené“:

- uživatel si na hlavní plochu Sejfu přidá nejtasťji kupovanou jízdenku dle příslušného tarifu a objeví se nové tlačítko označené logem a patřičným popisem,
- jedním stisknutím tohoto tlačítka provede objednávku jízdenky, jejíž platbu dokončí vložení a potvrzením PIN.

c) Zobrazení aktivních (platných) mobilních jízdenek:

- uživatel zvolí Jízdenky a kupóny MHD > DPP > Moje platné jízdenky
- po zobrazení seznamu platných jízdenek je možné zobrazit podrobnosti o jízdence označením řádku požadované jízdenky a následným potvrzením výběru stiskem volby Vybrat.

4. Klientská sekce na www.sejf.cz

K přihlášení uživatele ke svému účtu v klientské sekci na webu www.sejf.cz je třeba zadat telefonní číslo v mezinárodním formátu +420xxxxxxxx a přihlašovací kód, který uživatel získá takto:

- Na horní liště hlavního menu rozbalit položky umístěné vedle informace o zůstatku a stisknout položku Kód pro web. Po vložení PIN a následném potvrzení se zobrazí jednorázový vstupní kód.
- Na webových stránkách www.sejf.cz do formuláře v horní části obrazovky se vloží číslo mobilního telefonu uživatele, na němž je aplikace nainstalovaná a do druhého řádku vygenerovaný vstupní kód.

5. Stav účtu

Po úspěšném přihlášení do webového rozhraní dojde k přesměrování na první (informativní) stránku s názvem STAV ÚČTU, kde uživatel zjistí kromě základních informací o nastavení svého účtu (číslo účtu, měna, vlastník, PIN) i výši použitelného zůstatku.

6. Historie pohybů

Tato stránka umožňuje získat přehled o všech provedených platbách (včetně příchozích) v rámci aplikace Sejf za určité období (den, týden, měsíc, 3 měsíce).

Příloha č. 6

Označování jízdenek – vzor



Označovací pole je tvořeno chemicky reagujícími proužky, které způsobí dvoubarevné zabarvení vyšších údajů po označení. Změna barvy je patrná již 30 sekund až 1 minutu po označení, k úplnému vybarvení dochází přibližně za 5 minut. Údaje z označovače na jízdenkách jsou shodné s údaji uvedenými u jízdenek ze stacionárního automatu. Tyto informace se vztahují ke všem jízdenkám vydávaným v předprodeji.

Údaje na jízdenkách označených v označovačích zařízení

Jízdenka ze stacionárního automatu

VZOR

Dopravní podnik hl.m. Prahy a.s.
 Sokolovská 217, Praha 9
 IČ: 00003885 DIČ: CZ00003885
 Jízdenka ze st. st. z. vozby SPH
 000032 *25807
 přečtení jízdenky přirozeně

čas (hodiny - minuty)
 datum (den - měsíc - rok)
 tarifní pásmo
 číslo linky (pouze v tranvajích, autobusech a přívozcích)
 evidenční číslo vozu, výjma přívozců a žel. st. (v prostoru umístění označovače, v žel. st. jiné číslo)
 číslo označovače (v mezin. označení stanice), výjma žel. st. s přívozci
 druh dopravy (A, ED, M, CD, PRIVOZ)

Označovací pole jízdenek ze stacionárních automatů je tvořeno chemicky reagujícími proužky, které způsobí dvoubarevné zabarvení vyšších údajů po označení. Změna barvy je patrná již 30 sekund až 1 minutu po označení, k úplnému vybarvení dochází přibližně za 5 minut. Tyto informace se vztahují ke všem jízdenkám vydávaným v předprodeji.

Údaje na jízdenkách vydaných řidičem na příměstských autobusových linkách

VZOR

Sídlo: Vítězná 71, 250 0042419
 Lesní 10, 170 001000
 PRAŽSKÉ INTEGROVANÉ DOPRAVNÍ
 Použití se řidič. tarifem PID
 Převzatá/jízdenka/PLNOSTI
 09.01.2011 108:04 PRASO:2
 458 1752 71 87

datum (den - měsíc - rok)
 čas (hodiny - minuty)
 tarifní pásmo
 pořadové číslo jízdenky
 číslo odhavoovacího zařízení
 evidenční číslo vozu
 linka

Platí pro B pásem 240 minut
 85B - C K C DP ROP11 CB
 cena včetně 10% DPH
 Doklad dle zák. 455/1991 Sb.

Příloha č. 7

Seznam vysokých škol, které mají s DP uzavřenou smlouvu o spolupráci při distribuci jízdních dokladů

- České vysoké učení technické v Praze (ČVUT)
- Univerzita Karlova v Praze (UK)
- Česká zemědělská univerzita v Praze (ČZU)
- Vysoká škola chemicko-technologická v Praze (VŠCHT)
- Akademie múzičeských umění

V případě ukončení smluvní spolupráce s některou z vyjmenovaných vysokých škol jsou průkazy studenta uznávány jako součást jízdního dokladu až do ukončení platnosti zakoupeného časového kuponu. Po datu ukončení spolupráce nelze již kupon k průkazu studenta zakoupit.

Příloha č. 8

a) Seznam železničních tratí, stanic a zastávek, kde se označování jízdenek PID provádí ve vlaku

Trat' 074 Čelákovice – Neratovice

- Čelákovice zastávka
- Lázně Toušeň
- Brandýs nad Labem zastávka
- Brandýs nad Labem-Zápská
- Brandýs nad Labem
- Poříčany nad Labem
- Kostelec nad Labem
- Jiřice
- Lobkovice
- Neratovice město

Trat' 092 Neratovice – Kralupy nad Vltavou

- Chlumín
- Netěba
- Úžice
- Chvatěruby

Trat' 110 Kralupy nad Vltavou – Podlešín

- Kralupy nad Vltavou předměstí
- Zeměchy
- Olovnice
- Neuměřice
- Kamenný Most u Kralup nad Vltavou
- Zvolaněves
- Podlešín

Trat' 111 Kralupy nad Vltavou – Velvary

- Kralupy nad Vltavou předměstí
- Olovnice zastávka
- Velká Bočina
- Velvary

Trat' 121 Hostivice – Podlešín

- Jenet zastávka
- Hostouň u Prahy
- Dobrovíz
- Středokhlávy
- Tuchoměřice

- Noutonice
- Kováry
- Zákolany zastávka
- Kolet
- Podlešín

Trat' 122 Praha – Hostivice – Rudná u Prahy

- Hostivice-Litovice
- Chýně jih

Vlak „Cyklohráček“ na trati 110 Podlešín – Slaný

- Podlešín
- Slaný předměstí
- Slaný
- Zlonice

b) Vzory označení jízdenek PID ve vlaku náhradním způsobem

Vlaková četa jízdenku PID označí zřetelně na lícové straně razítkem a dále do označovacího pole jízdenky zapíše čitelně tarifní písmo, datum a čas ve tvaru:

X / DD.MM.RRRR / HH:MM

kde

X tarifní písmo PID

DD.MM.RRRR datum (den, měsíc a rok), včetně nul, např. 7. září 2014 jako 07.09.2014

HH.MM čas (hodiny a minuty), včetně nul, např. 9:05 jako 09:05

Jízdenky označené razítkem a záznamem vlakové čety:



2 | 20.08.2014 | 15:30



3 | 29.08.2014 | 10:20



1 | 29.08.2014 | 09:30

Jízdenka označená otiskem kleští a záznamem vlakové čety:



3 | 02.04.2015 | 19:20

Otisk kleští obsahuje datum ve formátu DD.MM.R, kde R je poslední číslice aktuálního roku. V úrovni otištěných údajů se vyrazí malá díra o průměru přibližně 1,5 mm.

Příloha č. 9

Místní tarify MHD platné v souběhu s Tarifem PID

- Místní tarify MHD schvalují příslušné samosprávy a vydávají provozovatelé veřejných služeb na linkách, na kterých je tento tarif uplatňován v souběhu s Tarifem PID.
- Přeprava zavazadel a psů se řídí obecnými ustanoveními Tarifu PID, není-li stanoveno jinak.
- Není dovolena kombinace (skládání) jízdného dle místního tarifu MHD a jízdného dle Tarifu PID či III.
- Tarifní kategorie a jejich podmínky platné pro místní tarify MHD:
 - Zvýhodněné jízdné pro děti od 6 do 15 let:** Nárok na přepravu za zvýhodněné jízdné začíná dnem 6. narozením a končí dnem předcházejícím dni 15. narozením. Děti ve věku od 10 do 15 let prokazují svůj věk (nárok na zvýhodněné jízdné) průkazem, který vystaví dopravce, případně jiným průkazem ověřeným razítkem vydavatele, obsahujícím fotografii aktuální podoby, jméno, příjmení a datum narození dítěte. Průkazy se mezi dopravci navzájem uznávají. Věk dítěte je možno prokázat i platným cestovním pasem nebo občanským průkazem.
 - Předplatní časové jízdné pro žáky a studenty od 15 do 26 let:** Nárok na slevu začíná dnem 15. narozením a končí ukončením nebo přerušením studia, nejpozději vřak dnem předcházejícím dni 26. narozením. Nárok na zvýhodněné předplatní časové jízdné mají žáci a studenti od 15 do 26 let, kteří plní povinnou školní docházku nebo se soustavně připravují na budoucí povolání ve střední, vyšší odborné, vysoké nebo speciální škole v denní nebo prezenční formě studia. Nárok na slevu je cestující povinen prokázat potvrzením o studiu pro daný školní rok.
- Jednotlivé jízdné je nepřestupní, tj. vždy na jednu jízdu daným spojem bez ohledu na vzdálenost, a pozbývá platnosti okamžikem vystoupení cestujícího z autobusu.
- Místní tarify MHD:**

a) Tarif MHD Brandýs nad Labem-Stará Boleslav

Platí na autobusových linkách PID pouze v obvodu města Brandýs nad Labem-Stará Boleslav.

Jednotlivé jízdné nepřestupní:

Plnocenné.....	10 Kč
Zvýhodněné pro děti od 6 do 15 let.....	5 Kč

Předplatní časové jízdné:

Měsíční plnocenné.....	200 Kč
Měsíční zvýhodněné pro děti od 6 do 15 let.....	100 Kč
Měsíční zvýhodněné pro žáky a studenty od 15 do 26 let.....	100 Kč

Přepavné nepřestupní za psa bez schránky..... 6 Kč

Předplatní časové jízdné je v podobě papírového kupónu s pevně danou kalendářní platností od 1. dne v měsíci. Kupón má vždy časový přesah platnosti 3 dny do následujícího měsíce.

Podmínky tarifních kategorií jsou uvedeny v odst. 4. této přílohy.

b) Tarif MHD Odolena Voda

Platí na autobusových linkách PID pouze na území města Odolena Voda mezi zastávkami:

- Odolena Voda, Dolíněk;
- Odolena Voda, Dolíněk, Vodoláská;
- Odolena Voda, Dolní náměstí;
- Odolena Voda, U klíbek;
- Odolena Voda, U školy.

Nepatí pro cesty z/do zastávky:

- Odolena Voda, závod.

Jednotlivé jízdné nepřestupní:

Plnocenné.....	5 Kč
Zvýhodněné pro děti od 6 do 15 let.....	3 Kč

Podmínky tarifních kategorií jsou uvedeny v odst. 4. této přílohy.

c) Tarif MHD Neratovice

Platí na autobusových linkách PID pouze na území města Neratovice a obce Libiš. Na lince PID 479 lze provést odbavení dle tarifu MHD Neratovice i pro cesty přes zastávku Velká Ves, ale nelze provést odbavení dle tarifu MHD Neratovice z a do této zastávky. U navazujících spojů linky PID 479 není přejezd mezi spoji v zastávce „Neratovice, Obchodní akademie SOVA“ považován za přestup.

Jednotlivé jízdné nepřestupní:

Plnocenné.....	8 Kč
Zvýhodněné pro děti od 6 do 15 let.....	4 Kč

Přepavné nepřestupní za kočárek bez dítěte..... 4 Kč

Podmínky tarifních kategorií jsou uvedeny v odst. 4. této přílohy.

d) Tarif MHD Mělník

Platí na autobusových linkách PID pouze na území měst Mělník a Liběchov a obce Velký Borek.

Jednotlivé jízdné nepřestupní hrazené v hotovosti:

Plnocenné.....	12 Kč
Zvýhodněné pro děti od 6 do 15 let.....	6 Kč

Jednotlivé jízdné nepřestupní hrazené čipovou kartou:

Plnocenné.....	8 Kč
Zvýhodněné pro děti od 6 do 15 let.....	4 Kč

Předplatní časové jízdné:

Měsíční plnocenné.....	320 Kč
Měsíční zvýhodněné pro děti od 6 do 15 let.....	160 Kč
Měsíční zvýhodněné pro žáky a studenty od 15 do 26 let.....	160 Kč

Přepavné nepřestupní za psa bez schránky, zavazadlo, kočárek bez dítěte:

Hrazené v hotovosti.....	12 Kč
Hrazené čipovou kartou.....	8 Kč

Předplatní časové jízdné je nahrazené na čipové kartě s možností volby počátečního dne platnosti v měsíci. Platí jen v rozsahu dat nahranych na kartě bez možnosti přesahu platnosti.

Podmínky tarifních kategorií jsou uvedeny v odst. 4. této přílohy.

e) Tarif MHD Kralupy nad Vltavou (platí od 1. 1. 2016)

Platí pouze na autobusových linkách PID s výjimkou linky PID 456 pouze na území měst Kralupy nad Vltavou a Veltrusy a obcí Nelahozeves a Nová Ves.

Změna čísla linky PID 457 na 458 nebo naopak, při které vozidlo pokračuje na bezprostředně navazujícím spoji (není fakticky přerušená přeprava cestujícího), není z hlediska Tarifu MHD Kralupy nad Vltavou považována za přestup.

V předprodeji se prodávají zvýhodněné bločky nepřestupních jízdenek platné pouze pro obvod MHD Kralupy nad Vltavou.

Jednotlivé jízdné nepřestupní hrazené v hotovosti (u řidiče):

Plnocenné.....	12 Kč
Zvýhodněné pro děti od 6 do 15 let.....	6 Kč

Jednotlivé jízdné nepřestupní hrazené z bločku zakoupeného v předprodeji:

Přirozené 10 Kč

Zvýhodněné pro děti od 6 do 15 let 5 Kč

Podmínky tarifních kategorií jsou uvedeny v odst. 4. této přílohy.

Příloha č. 10

Vzory průkazek PID platných jako doklad o nároku na slevu nebo „Doklad o nároku na zvláštní ceny jízdného“

Průkaz dítě 6-15

Jméno: _____
Příjmení: _____
Datum narození: _____

Číslo průkazu: **A0000046**

Systém průkůů PID, Příloha, státní úřad pro dopravu
číslo 00-00-0000-00

Průkaz dítě 6–15 jako „Doklad o nároku na zvláštní ceny jízdného pro děti od 6 do 15 let“ v pásmech P, O, B (k doložení nároku povinný pro kategorii 10–15 let).

Průkaz dítě 6–15 se vydává pouze jako „Doklady o nároku na zvláštní ceny jízdného“ a nelze na něj zakoupit předplatní časové kupony PID.

Průkaz senior 65-70

Jméno: _____
Příjmení: _____
Datum narození: _____

Číslo průkazu: **C0000046**

Systém průkůů PID, Příloha, státní úřad pro dopravu
číslo 00-00-0000-00

Průkaz senior 65–70 jako „Doklad o nároku na zvláštní ceny jízdného pro seniory od 65 do 70 let“ v pásmech P, O, B.

Průkaz senior 65–70 se vydává pouze jako „Doklady o nároku na zvláštní ceny jízdného“ a nelze na něj zakoupit předplatní časové kupony PID.



Průkaz senior 70+ jako „Doklad o nároku na zvláštní ceny jízdného pro osoby starší 70 let“ v pásmech P, Ů, B (k doložení nároku povinný ve vlacích PID).

Průkaz senior 70+ se vydává pouze jako „Doklady o nároku na zvláštní ceny jízdného“ a nelze na něj zakoupit předplatní časové kupony PID.



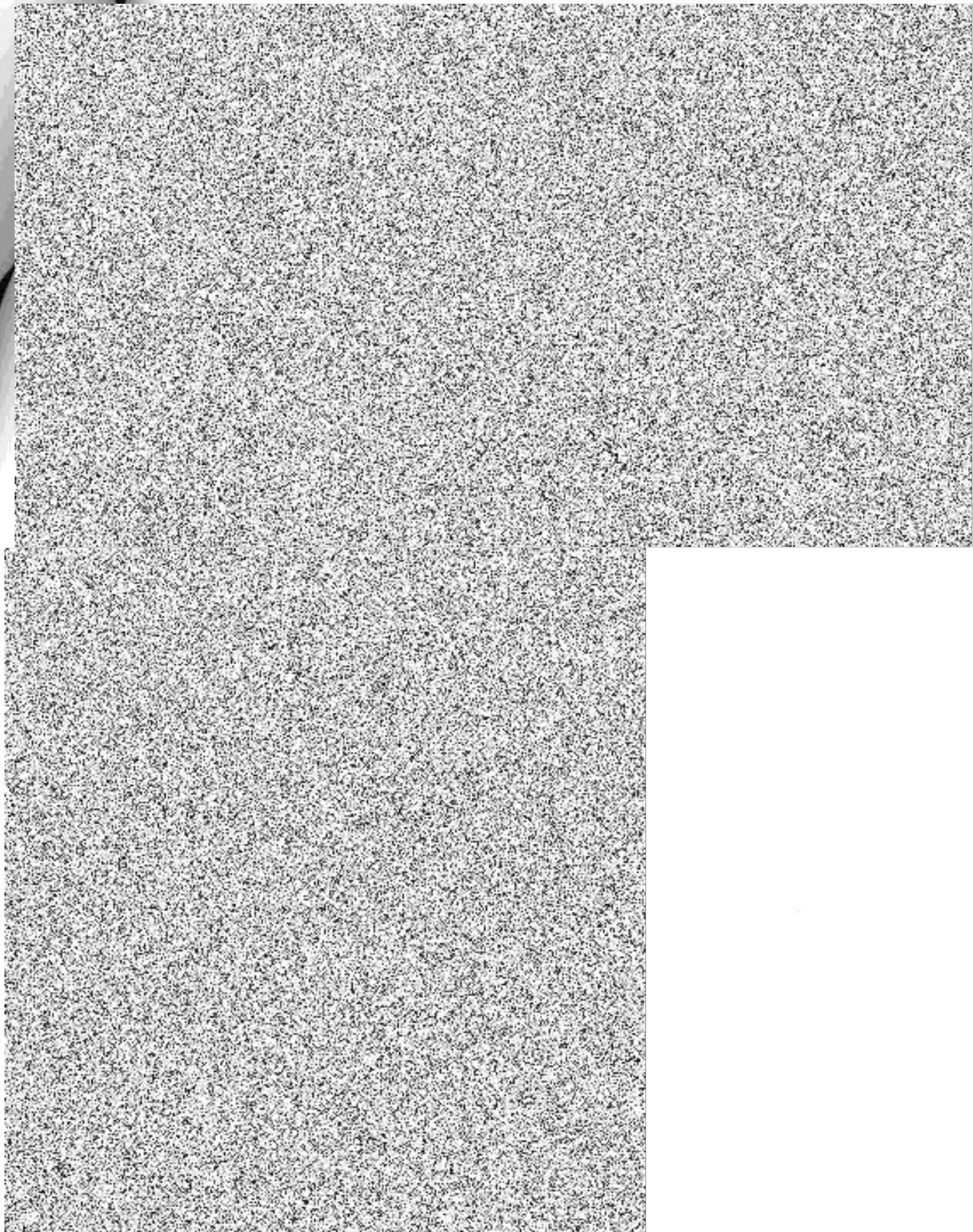
Průkaz dítě do 3 let jako „Doklad o nároku na zvláštní ceny jízdného pro osobu doprovázející dítě do 3 let věku“ v pásmech P, Ů, B. Neplatí ve vlacích PID. Průkaz platí jeden rok od data vydání, proto je pod fotografií dítěte pole pro vyznačení data vydání průkazu.

Průkaz dítě do 3 let se vydává pouze jako „Doklady o nároku na zvláštní ceny jízdného“ a nelze na něj zakoupit předplatní časové kupony PID.



Průkaz senior 60-65 vydáván pouze jako doklad o nároku na slevu v pásmech P, Ů, B, tj. k použití zvýhodněných jednotlivých jízdének dle článku III. odst. 1. písm. b).

Průkaz senior 60-65 neplatí jako „Doklad o nároku na zvláštní ceny jízdného“ a nelze na něj zakoupit předplatní časové kupony PID.



0364

364

DE