

POŽADAVKY NA OSOBNÍ VOZIDLO RYCHLE LEHARSKÉ POMOČI V SETKÁVACÍM SYSTÉMU RENDEZ-VÓDUS 2018

SPECIFIKACE TECHNICKÝCH POŽADAVKŮ		Nabízený předmět plnění požadavek splňuje ano/ne
1	Vozidlo osobní	ano
2	Typ a značka vozidla schválená úředně pověřeným orgánem	ano
3	Vozidlo v provedení pohonu náprav 4 x 4	ano
4	Největší povolená hmotnost vozidla do 3500 kg.	ano
5	Objem motoru min.: 1900 ccm	ano
6	Výkon motoru min.: 140 kW, motor splňující normu Euro 6	ano
7	Motor přepínaný vznetový	ano
8	Barva žlutá RAL 1016 (z výroby, nebo pomocí barvené fólie v požadovaném odstínu)	ano
9	Objem palivové nádrže, min.: 60 l	ano
10	Objem zavazadlového prostoru, min.: 650 l	ano
11	Převodovka automatická	ano
12	rozměry: délka min. 4600 mm, šířka max. 1882 mm, světlá výška min. 1872 mm (změny červene v souladu s Vysvětlením ZD č. 1)	ano
MINIMÁLNÍ POŽADAVKY NA VÝBAVU VNITŘNÍ		
13	Airbag řidiče a spolujezdce + boční a hlavový airbag	ano
14	Bezpečnostní pásy vč. napínačů pásů	ano
15	Výškové nastavitelná přední sedadla	ano
16	Signalizace nezapnutého bezpečnostního pásu, řidiče a spolujezdce	ano
17	Funkce denního svícení s automatickým rozsvícením za šera	ano
18	Rezervní pneu na ocelovém disku nebo sada pro dojetí	ano
19	Lapače nečistot vpředu i vzadu	ano
20	Posilovač řízení	ano
21	Centrální zamykání, dálkové ovládání integrované ve dvou klíčovém zapalování	ano
22	El. ovládání oken vpředu i vzadu	ano
23	El. ovládání a vyhřívání vnější zpětná zrcátka	ano
24	vyhřívání čelního skla	ano
25	Imobilizér	ano
26	automatická klimatizace	ano
27	Třetí brzdové světlo	ano
28	Parkovací asistent (senzory signalizující překážku vpředu i vzadu při zařazení zpětného chodu, nebo kamera)	ano
29	Dělicí mříž, nebo bezpečnostní přepážka oddělující zavazadlový prostor	ano
30	Multifunkční palubní počítač - ukazatel jízdních režimů vozidla	ano
31	Funkce protiblokovacího systému brzd	ano
32	Funkce regulace prokluzu	ano
33	Funkce elektronického stabilizačního programu	ano
34	Povinná a ostatní výbava vozidla, dle platné legislativy a nůž na pásy, vybijec oken, tažné lano min. do 3.500 kg	ano
35	elektrické předavné topení	ano
36	intervalový spínač stěračů se světelným/dešťovým senzorem	ano
37	kontrola tlaku v pneumatikách	ano
38	kotoučové brzdy na všech kolech	ano
39	autoradio	ano
40	asistent pro pomoc při rozjezdu	ano
41	elektricky ovládané vlko kufru	ano

MINIMÁLNÍ POŽADAVKY NA VÝBAVU VNĚJŠÍ		Nabízený předmět plnění požadavek splňuje ano/ne
42	Zrytšená ochrana podvozku pro špatné cesty	ano
43	Přední mlhové světlomety (u dodatečně montovaných nesmí dojít ke snížení nájezdového úhlu vpředu)	ano
44	ukazatele směru jízdy integrované do zpětných zrcátek	ano
45	zadní skupinovú svítilny s technologií LED - diody	ano
46	Přední hlavní světlomety v provedení LED nebo xenonových výbojek	ano
SPECIFIKACE ZDRAVOTNICKÉ NÁSTAVBY		Nabízený předmět plnění požadavek splňuje ano/ne
47	Venkovní grafické označení vozu mikrospektrální reflexní fólií shodné s již užívanými vozidly ZZS KVK, v souladu s vyhláškou č. 296/2012 Sb., a dle příložené fotodokumentace (užívané značení ZZS Karlovarského kraje), včetně označení hran dveří řidiče / spolujezdce / zadních křídlových dveří nástavby a předních sloupků tímto materiálem. Na střeše vozidla voliací znak vozidla (určí zadavatel), pro snadší identifikaci výjezdovou skupinou LZS.	ano
48	Boční zadní okna a okna 5. dveří plně polepená tónovací fólií s propustností 5%.	ano
49	Dva kusy modrých výstražných LED diodových světel v lineární technologii s minimálně 6 LED diodami na jedno světlo, jako např. světla Whelen LINZEB (s přerušovačem) zapuštěná do masky vozidla pomocí pryžového adaptéru, vypnutelná v režimu jízdy za mlhy. Součástí nabídky musí být certifikát dokladující splnění EHK 65 a EHK 10.03.	ano
50	Modrá výstražná LED diodová rampa v Lineární technologii s minimálně 108 LED diodami, jako např. Whelen Justice v plném osazení segmenty (ve směru jízdy světlo modré, ve směru k zádi vozidla světlo modré). Výška těla rampy (bez úchyty) maximálně 70 mm, maximální délka těla rampy 120 cm. Na obou bočních stranách rampy minimálně 35W LED diodová pracovní světla (minimálně 3 LED diody na každé straně) pro osvětlení prostoru kolem vozidla. Součástí nabídky musí být certifikát dokladující splnění EHK 65 a EHK 10.03. Zařízení musí mít vypínatelnou zadní část pro jízdu v koloně a snížení intenzity svitu celé rampy pro jízdu v noci.	ano
51	Dva kusy modrých výstražných LED diodových světel s minimálně 3 LED diodami na jedno světlo, jako např. Whelen TIR3 (s přerušovačem) zapuštěná pomocí pryžového adaptéru do výklopného křídla zadních dveří – zapnutá po otevření zadních dveří. Součástí nabídky musí být certifikát dokladující splnění EHK 65 a EHK 10.03.	ano
52	Střešní 100W (vícetónová + horn) jako např. Whelen Alpha12X. Ovládání na volant vozidla (zapínání – přepínání horn) + 1 ks plochého 100 W reproduktoru umístěného v masce vozidla, jako např. Whelen SA315P. Součástí nabídky musí být certifikát dokladující u širý a reproduktoru splnění EHK 10. 03.	ano
53	Výsuvný modul do zavazadlového prostoru pro zdravotnické přístroje a prostředky:	ano
54	a) přístup ze tří stran	ano
55	b) aretace výsuvného modulu po celé šíři čelní stěny	ano
56	c) ukotvení modulu s funkcí snadného vyjmutí výsuvné části	ano
57	d) konstrukce modulu umožňující vytvoření druhého úložného prostoru s pevnou odkládací plochou v úrovni oken	ano
58	e) minimální nosnost 240 kg výsuvné části (potřebná hmotnostní rezerva pro opření, odložení potřebných věcí), doložit prohlášením výrobce	ano
59	f) modul bude vybaven držáky, a dělicími přepážkami, podle zadání zadavatele (držáky pro: monitor s defibrilátorem ZOLL / LIFEPAK, přenosnou bateriovou odsávačku Accuvac Basic, přístroj pro mechanickou masáž srdce LUCAS 2, kyslíkovou lahev 2l s redukčním ventilem, lineární dávkovač Onyx / Braun). Zádržný systém pro bezpečný úchyt zdravotnického batohu (min. rozměry výška 65 cm, šířka 35 cm, hloubka 45 cm) – vybavení a přístroje užívané zadavatelem. Včetně dodání a montáže.	ano
60	izolované chladič zařízení (box) s kompresorem s možností odděleného umístění chladič jednotky, se signalizací vnitřní teploty pro uchovávání léků a infuzních roztoků (6 ks. roztoků 500 ml a chladič vložka) při nízkých teplotách za pomoci stálého režimu chlazení na 4 stupně Celsia. Chladič zařízení funguje pouze při chodu motoru, nebo připojení vozidla na externí zdroj 230 V. Umístěné dle možnosti vozidla, včetně dodání a montáže držáku.	ano

61	Přesun technologií ze starých vozidel do nových. Jedná se o přenosný odojný počítač, dokovací stanice pro odojný počítač, tiskárna, držák na tiskárnu. Nutná elektromontáž 12V samostatně jištěné zásuvky pro přenosný odojný tablet a tiskárnu. Dále je nutné zajistit USB propojení mezi dokovací stanicí a tiskárnou.	ano
62	Ukotvení držáku dvou přílebk, vakuaových dlah, biohazard setu s vybavením pro hromadné neštěstí dle upřesnění zadavatele s ohledem na prostorové možnosti vozu.	ano
63	Dodávka a montáž uzavíratelného a snadno vyjímatelného boxu na odpad, včetně držáku, dle návrhu dodavatele.	ano
64	Dodávka a montáž kontejneru pro kontaminovaný odpad o objemu 0,3 l, dle návrhu dodavatele.	ano
65	Stropní osvětlení zadní části vozidla v zavazadlovém prostoru: svítidlo LED pro osvětlení výsuvného modulu, uchycené k vnitřní straně výklopných dveří zabezpečující optimální osvětlení prostoru se zdravotnickou výbavou.	ano
66	Druhý akumulátor 12 V / 82 A h., s dělicím relé, které umožňuje dobíjení druhé baterie za jízdy (pokud je základní baterie nabíbita).	ano
67	Nabíjení obou autobaterií 12/230V pomocí automatické nabíječky jako např. Waeco 925-1-012 TB s automatickou ochranou proti přebíjení a s výkonem 2x 25A pro současně nabíjení obou baterií.	ano
68	Vozidlo bude vybaveno odpojovačem baterie, který odpojí „zástavbovou“ baterii při poklesu napětí.	ano
69	Zásuvka 12 V – 4 ks eurozásuvek, každá samostatně jištěná s LED diodou signalizující provoz.	ano
70	Zásuvky dostupné po otevření zadních výklopných dveří.	ano
71	Vstup pro napájení 230V / 20 A, na levém boku, v zadní části, s automatickým mžikovým odpojením při startování, s krytím IP 55 v provedení nerez. Dále vnitřní rozvod s jištěním proudovým chráničem, s dvojjízávkou v zavazadlovém prostoru. Kabel min. 1,5 m, s koncovkami pro připojení na vnější zdroj, včetně el. revize.	ano
72	Předehřev bloku motoru- oleje.	ano
73	Dostatečný zdroj světla v prostoru pro posádku na straně spolujezdce. Pracovní bodové světlo na krátkém ohebném krku, jako např. Hella Copilot, umístěno na straně před spolujezdcem.	ano
74	Zajištění přístupu autorizovaných techniků dodavatele souvisejících s instalací kabeláže GPS CP 13, držáku a tabletu.	ano
75	Příprava kabeláže pro: RDS Tetrapol TPH 700 a dobíjecí vozidlový kit se zesilovačem (alternativně TPM 700). (raidostanice síť pegas). Dobíjecí kit musí být plně funkční i po vypnutí zapalování vozidla.	ano
76	Montáž napájecího kabelu pro RS Motorola vč. konektoru se samostatným jištěním a vozidlovou anténou PVA 001 umístěnou na vozidle, dle pokynu zákazníka, kabelové spoje budou přístupné.	ano
77	Montáž napájecího kabelu se samostatným jištěním pro kameru snímající dění před vozidlem a dodání a montáž kamery snímající dění před vozidlem jako např. Truecam A7S užívané zadavatelem. Kamera při pohledu z místa řidiče nesmí bránit ve výhledu z vozidla (ideálně montáž v zákrutu s vnitřním zpětným zrcátkem)	ano
78	Montáž dobíjecího kitu pro napájení ruční LED svítilny, dodané zadavatelem, v zavazadlovém prostoru vozidla.	ano
79	Dobíjení veškerých zařízení a přístrojů při napojení vozidla na externí napájení a při vypnutém motoru. Odpojovač nástavbové baterie při poklesu jejího napětí.	ano
80	Hasičí přístroj práškový 2kg, 1 ks včetně revizní zprávy, umístěný v zavazadlovém prostoru vozidla, včetně dodávky a montáže.	ano
81	Veškerá zdravotnická výbava musí být bezpečně uchycena a zabezpečena proti samovolnému uvolnění v případě dopravní nehody tak, aby byla zajištěna maximální ochrana posádky v případě dopravní nehody.	ano
82	Veškeré materiály použité v zástavbě musí být snadno dezinfikovatelné a korozivzdorné.	ano
83	Dodavatel doloží při podpisu smlouvy požadované certifikáty k produktovým celkům, nebo jejich částem, které musí být předloženy v českém jazyce.	ano
84	Dodavatel odpovídá za konečné řešení a zpracování zdravotnické nástavby dle všech parametrů daných touto částí zadávací dokumentace.	ano
85	Konečné schválení řešení zástavby, podléhá schválení zadavatele	ano

S ohledem na potřebu zabezpečení kontinuity ve výbavě vozového parku a sjednocení a zjednodušení norem obsluhy, je v poprávce uveden příklad výrobu, jehož parametry jsou považovány za hlediska hodnocení jako minimální.

Pokud jsou v této zadávací dokumentaci a technické specifikaci jmenovány, nebo uvedeny odkazy na jednotlivá obchodní jména, zvláštní označení podniků, zvláštní označení výrobků, výkonů nebo obchodních materiálů, které platí pro určitý podnik nebo organizační jednotku za příznacné, patenty a užitné vzory, umožňuje zadavatel použít i jiných, technických a kvalitativně obdobných řešení.

Fotodokumentace SANITNÍ VOZIDLO RLP V SYSTÉMU RV:

Kabina řidiče vozidla RLP v RV, ovládacích prvků, vysílaček, lampičky a tabletu:



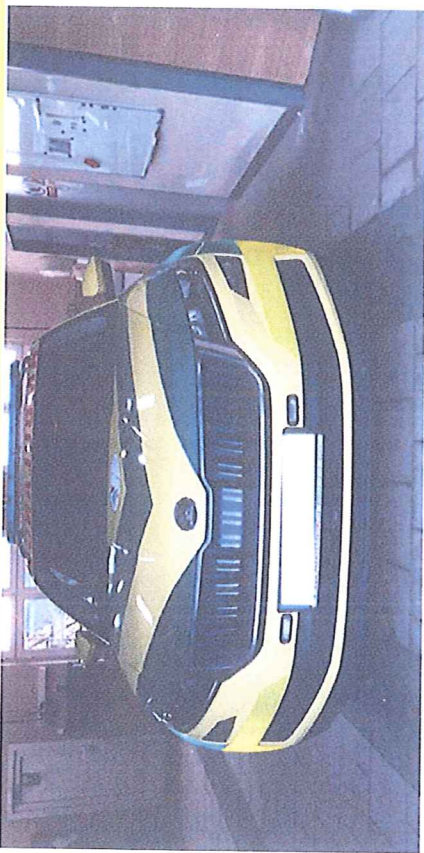
Zavazadlový prostor s výsuvným modulem odděleným bezpečnostní přepážkou RLP v RV:





ZÁVAZNÉ BAREVNÉ PŘEVEDENÍ PRO VOZIDLA ZZS KVK, VOZIDLA RLP V SYSTÉMU RV:

Čelní pohled:



Boční pohled:



Zadní pohled:



Reflexní polepy hran dveří - ilustrační snímek:



Příloha č. 5 zadávací dokumentace "Dodávka osobního vozidla pro Rychlou lékařskou pomoc v systému Rendez-Vous 2018"

Formulář pro zpracování nabídkové ceny

veřejná zakázka malého rozsahu

„Dodávka osobního vozidla pro Rychlou lékařskou pomoc v systému Rendez-vous 2018“

PŘEDMĚT	TYPOVÉ OZNAČENÍ	Počet ks	Cena v Kč bez DPH	DPH v Kč	Cena v Kč včetně DPH
vozidlo RLP v systému RV		1	1 061 000,00 Kč	222 810,00 Kč	1 283 810,00 Kč
Nabídková cena celkem (uvedte do krycího listu)			1 061 000,00 Kč	222 810,00 Kč	1 283 810,00 Kč

Podrobný rozpis kupní ceny

PŘEDMĚT	TYPOVÉ OZNAČENÍ	Počet ks	Cena v Kč bez DPH	DPH v Kč	Cena v Kč včetně DPH
vozidlo z výroby	Škoda Kodiaq 2,0 TDI	1	650 347,76 Kč	136 573,03 Kč	786 920,79 Kč
lapače nečistot vpředu a vzadu	bez typového označení	1	1 000,00 Kč	210,00 Kč	1 210,00 Kč
pov. výbava vozidla + taž. lano	bez typového označení	1	1 000,00 Kč	210,00 Kč	1 210,00 Kč
dělicí mříž do zav. prostoru	bez typového označení	1	4 651,24 Kč	976,76 Kč	5 628,00 Kč
lakování karoserie RAL 1016	bez typového označení	1	40 000,00 Kč	8 400,00 Kč	48 400,00 Kč
přestavba na Rendez-Vous	bez typového označení	1	364 000,00 Kč	76 440,00 Kč	440 440,00 Kč
dodání a předání v místě plnění	bez typového označení	1	1,00 Kč	0,21 Kč	1,21 Kč
			- Kč	- Kč	- Kč
			- Kč	- Kč	- Kč
			- Kč	- Kč	- Kč
			- Kč	- Kč	- Kč
Nabídková cena celkem			1 061 000,00 Kč	222 810,00 Kč	1 283 810,00 Kč

* účastník je oprávněn přidat další potřebné řádky do podrobného rozpisu kupní ceny

V Praze dne: 15 -06- 2018

Libor Přerost
jedenatel
Přerost a Švorc - auto, s.r.o.