



container system
FAGUS

CENOVÁ NABÍDKA



Projekt: wc muži, wc ženy

Číslo nabídky: TM-1806-21-01

Datum: 06.06.2018



Zákazník:

Adresa:



Zpracoval:

XXXXX

Telefon: XXXXX

Mobil: XXXXX

e-mail: XXXXX

WWW: XXXXX

Základní konstrukce

1,00 ks **Modul 6058*2438*2830/RIH2500 STANDARD**

*Od délky 7000 mm se dvěma výztuhami jako nosné vyztužení.
Výztuhy jsou zabudovány v max. rozteči 6000 mm od nosného sloupu v podélné stěně.*

Skladba střechy 100 kg/m²

*Střešní zakrytí z pozinkovaného profilovaného plechu 0,75 mm silného, hloubka vlny 40 mm, odvětrané uložení přes ocelové nosníky vevařené do základní ocelové konstrukce.
Střešní odvodnění (á modul) přes střešní rýnu se 4 vnitřně položenými a obloženými svodovými trubkami pr. 60 mm
Připojení na kanalizaci ze strany zákazníka.
Zatížení střechy: 1.000 N/m² = 100 kg/m²*

Skladba podlahy 200 kg/m²

*Podlahové nosníky s vloženým spodním pozinkovaným profilovaným plechem tl. 0,55 mm, podlahová deska 22 mm přišroubovaná přes zespodu ležící parozábranu (PE folie 0,2 mm v pásech položena a slepena) k profilovým ocelovým nosníkům.
Podlahové zatížení 2.000 N/m² = 200 kg/m²
vyšší zatížení na přání zákazníka*

Izolace strop/podlaha

(Podlahy a střechy mezi jednotlivými patry: Minerální vata >60 mm)



Izolace MV 80 mm strop

Izolace položena mezi konstrukci rámu. Protipožární třída A dle EN 13501-1. Minerální vata 80 mm WLG 035.

Izolace MV 100 mm podlaha

Izolace položena mezi konstrukci rámu. Protipožární třída A dle EN 13501-1. Minerální vata 100 mm WLG 035.

Obvodové stěny

Stěnový panel 80 mm DTD venkovní

Izolace položena mezi konstrukci rámu.

Protipožární třída A dle EN 13501-2

Vnější stěna: Minerální vata 80 mm WLG 035

Venkovní opláštění

Venkovní opláštění u skrytých stěn: folie v černé barvě.



Pozinkovaný profilový plech 0,55 mm

Pozinkovaný profilový plech tl. 0,55 mm, 10 mm hloubka vlny, přinýtovaný př.

přišroubovaný na pozinkované stěnové spodní kostře. Nucené větrání a odvětrávání zvenku namontovaným žaberním plechem a uvnitř zabudovanou plastovou odvětrávací mřížkou. Venkovní lakování s dvoukomponentní barvou (pololesk) v RAL-K7 odstínu dle volby, s výjimkou signálních nebo metalických barevných odstínů.

Venkovní opláštění RAL: 9010

Rámová konstrukce RAL: 9010

Vnitřní příčky

Stěnový panel 80 mm DTD vnitřní

Izolace položena mezi konstrukci rámu.

Protipožární třída A dle EN 13501-2

Izolace: Minerální vata 80 mm WLG 035

Vnitřní opláštění



Dřevotřísková deska tloušťka 10 mm V20 E1 - bílá, strop

Dřevotřísková oboustranně laminovaná deska, tloušťka 10 mm V20 E1, bílá přinýtovaná na ocelové spodní konstrukci přes spodní parozábranu (PE Folie 0, 2 mm, v pásech položena a parotěsně slepena) hlavičky nýtů zakryté plastovými čepičkami příslušné barvy. Všechny spoje a rohová spojení ukončeny PVC lištami.

Dřevotřísková deska tloušťka 10 mm V20 E1 - bílá, stěny

Dřevotřísková oboustranně laminovaná deska, tloušťka 10 mm V20 E1, bílá přinýtovaná na ocelové spodní konstrukci přes spodní parozábranu (PE Folie 0, 2 mm, v pásech položena a parotěsně slepena) hlavičky nýtů zakryté plastovými čepičkami příslušné barvy. Všechny spoje a rohová spojení ukončeny PVC lištami ukončení u stropu PVC lištou.

Podlahové krytiny



Podlahovina LINO FATRA, DOMO

PVC Podlahovina LINO FATRA, DOMO

Tloušťka 1,4 mm, Oblast použití dle ČSN EN 649,685 21-22, Třída K1, K2, Reakce na oheň dle EN 13501-1 B fl-s1, položena v pásech po celé ploše a svařena,

Dekor: šedý mramor Vz: 3100-41

Zakončení plastovou bílou okopovou lištou.

Dveře



1,00 ks

Venkovní ocelové dveře ZK 875x2000 mm

Venkovní ocelové dveře ZK 875x2000 mm, pozinkované, izolované, hladké provedení, zámek s cylindrickou vložkou se 3 klíči, kováním, se zárubní s těsněním, lakované v barvě 9010



1,00 ks

Vnitřní dveře 610 x 1985 mm

Vnitřní dveře bílé, s voštinovou výplní, se zárubní, s kováním, s dozickým (WC) zámkem. Rozměry: 610x1985 mm

Okna



6,00 ks **PVC okno, Š 600 x V 450 mm**

Plastové okno, barva bílá, s otočným-sklopným kováním, s celoobvodovým těsněním, s izolačním ornamentním prosklením, U-Hodnota 1,1 W/m²K.

Rozměr: 600 mm x 450 mm, 1-křídle

Elektroinstalace

1,00 ks **Elektro-modul ca. 20"**

Elektro instalace, 400/220 V.

Vedení kabelů, vypínačů a zásuvek ve stěně nebo v kabelovém žlabu.

Vybavení pro jeden kontejnerový modul:

2 CEE-Vnější přívody, 380 V, 32 Amp. (Přívodka/Zásuvka v zapuštěné krabici)

1 Rozvodná skříňka osazená jisticími automaty a proudovým chráničem FI 0,03 A

2 Zásuvky 220 V

1 Zásuvka 2kW/220 V - extra jištěná v rozvaděči

1 kombinace Vypínač/Zásuvka

Ochrana v obytných místnostech IP20

Ochrana v sanitárních místnostech IP44

Připojení do rozvodné sítě, uzemnění, přepětová ochrana stejně jako ochrana před bleskem není součástí dodávky. Revize elektroinstalace dle norem musí být provedena odbornou firmou na místě po připojení do sítě - zajišťuje zákazník. Ochrana proti obloukovému zkratu AFDD není součástí dodávky a bude nabízena výlučně na požádání.

1,00 ks **Skleněné světlo VICTOR W131/B-BI 60W**



Skleněné světlo VICTOR W131/B-BI, Max. výkon 60 W, ochrana IP 44, patice E27, spodní držák, skleněný horní kryt, rozměr: 275 mm

2,00 ks **Přisazené svítidlo s prismatickou vaničkou 1x58 W, ochrana IP40,**



Přisazené svítidlo s prismatickou vaničkou 1x58 W, ochrana IP40,

Základová deska z ocelového plechu bíle lakovaného.

Prismatická vanička z hladkého org. plastu s rovnoměrným prosvětlením.

Topení



1,00 ks

Elektro nástěnný konvektor AEG 2000 W

Elektro nástěnný konvektor AEG 2000 W, s otočným regulátorem teploty a termostatem

Sanitární vybavení



2,00 ks

Porcelánové WC, zavěšené

Porcelánové WC, zavěšené, barva sanitární bílá, plastová sedací WC-deska, barva bílá, s plastovým splachovačem montovaným ve stěně, s plastovou čistící WC-ščetkou, s plastovým držákem na toaletní papír, s plastovým háčkem na šaty.



2,00 ks

Porcelánové umyvadlo

Porcelánové umyvadlo, barva porcelánová bílá, rozměry 550 x 430 mm, s jednopákovou míchací baterií pro studenou a teplou vodu, se sifonem proti zápachu, sifon a vedení trubek pod stěnou obložené porcelánovou půlnohou, s porcelánovou poličkou, se zrcadlem v bílých plastových úchytech.

3,00 ks

Porcelánový pisoar s tlakovým splachovačem

Porcelánový pisoar, zavěšený na stěně, barva sanitární bílá, s tlakovým splachovačem a vedením pod stěnou, se sifonem proti zápachu.



2,00 ks

Zástěna pisoáru

Zástěna pisoáru

1,00 ks **Odvětrání odpadního systému**

Odvětrání odpadního systému s prostupem přes venkovní stěnu případně střechu, průměr odvětrací trubky musí být minimálně stejně veliký jako nejvyšší použitý průměr při vedení odpadního systému.



1,00 ks **Přípojná armatura pro tlakovou vodu**

Přípojná armatura pro tlakovou vodu s jemným filtrem, redukčním ventilem se zabraňovačem zpětného toku, manometr nastavený se zadním tlakem na 4 bary, uzavíracím ventilem celého systému. Pro tyto armatury bude vestavěna revizní šachta v instalační stěně. Zakrytí bílými dvířky na pantech, dvířka jsou uzamykatelná. Velikost revizní šachty dle dispozičního řešení. Velikost přípojového podlahového místa dle dispozičního řešení. Vedení studené vody je bez proplachů a cirkulace, lze nabídnout dodatečně na požádání, pokud není uvedeno jinak.



1,00 ks **Přívod, odpad přes stěnu, odpad 100 mm, přívod 3"**

Přívod, odpad přes stěnu, odpad 100 mm, přívod 3/4":

- všechna trubková vedení budou položena ve stěně
- odpadová vedení: HT-trubky šedé
- přívodní vedení: trubky s izolací TUBEX

4,00 bm **Instalační stěna 1,3 m vysoká**

Instalační stěna 1,3 m vysoká, pro vedení odpadových a přívodních trubek ve stěně v sanitárních místnostech. Všechna vedení v této stěně musí být dodatečně izolovaná ! Tato stěna může sloužit jako dodatečná polička.



2,00 ks **WC kabina STANDARD**

WC kabina STANDARD, s vnitřními dveřmi, bílý jasan, s voštinovou výplní, WC zámkem a kováním s ukazatelem otevřeno / zavřeno, s možností otevření z vnější strany, šířka křídla ca. 570 mm, dělící příčka z laminované dřevotřísky v ocelovém rámu s otevřeným prostorem u podlahy stropu.



1,00 ks **Nerezová výlevka s roštem**

Nerezová výlevka s roštem a stěnovou konzolou, rozměr 440x310x195 mm, typ Franke Ausguß WB 440 C, s baterií.

Ohřivače vody



1,00 ks **Beztlakový zásobník pro přípravu teplé vody 5l**

Beztlakový zásobník pro přípravu teplé vody pro jedno odběrové místo. Objem 5 L - 2000 W / 230V / IP24.

Vhodný k montáži pod umyvadlo případně kuchyňský dřez.

Termostat s možností plynulého nastavení teploty od ca. 35 - 85 °C, protizámrazová ochrana.



1,00 ks **Tlakový zásobník pro přípravu teplé vody 10l**

Tlakový zásobník pro přípravu teplé vody pro jedno odběrové místo. Objem 10 L - 2000 W / 230V / IP24.

Vhodný k montáži pod umyvadlo případně kuchyňský dřez.

Termostat s možností plynulého nastavení teploty od ca. 35 - 85 °C, protizámrazová ochrana.

C Cenová nabídka

Celkem bez DPH:

284 751,00 CZK

WC ŽENY:

Základní konstrukce

Moduly jsou tvořeny svařovanou ocelovou konstrukcí z otevřených a válcovaných profilů. Nadimenzování dle statiky do 5 mm tloušťky materiálu. 8 ks kontejnerových rohů pro transport, montáž a spojení. Ocelová konstrukce se základním lakováním. Provedení dle statiky stohovatelné. Certifikát pro svařovací proces dle EN ISO 3734-2:2005. Osvědčení pro svařování konstrukcí S235, S275 a S355 třídy provedení do EXC2 dle EN 1090-2:2008+A1:2011 tzv. velký svářecí průkaz. Samonosná ocelová konstrukce, tzn. kontejnery mohou být spojovány do velkých sestav a současně být odstraněny stěny /dle příložených půdorysných výkresů/. Stěna bude provedena jako samonosná konstrukce. Střešní podélné nosníky snesou staticky všechny zatížení na rohových sloupech. Tímto jsou všechny stěny staticky nenosné a mohou být libovolně odstraněny. Na rozích přivařené kontejnerové rohy nebo závěsnými oky ke složení jeřábem. Volba odpovídajících profilů následuje dle statických výpočtů firmy FAGUS. Ocelové rámy budou postaveny na základ připravený ze strany zákazníka. Kontejnerová sestava nemá být osazena těsně na spodní hraně stavební roviny, nýbrž z důvodu požadovaného odvětrání musí být vypodložena. Plocha pod kontejnery může být rovněž použita jako prostor pro instalace. Tento prostor pod kontejnerovou sestavou musí být bočně např. děrovaným plechem uzavřen k ochraně před hmyzem apod. přičemž musí být zachován požadavek na odvětrání.

1,00 ks

Modul 6058*2438*2830/RIH2500 STANDARD

Od délky 7000 mm se dvěma výztuhami jako nosné vyztužení.

Výztuhy jsou zabudovány v max. rozteči 6000 mm od nosného sloupu v podélné stěně.

Skladba střechy 100 kg/m²

Střešní zakrytí z pozinkovaného profilovaného plechu 0,75 mm silného, hloubka vlny 40 mm, odvětrané uložení přes ocelové nosníky vevařené do základní ocelové konstrukce.

Střešní odvodnění (á modul) přes střešní rýnu se 4 vnitřně položenými a obloženými svodovými trubkami pr. 60 mm

Připojení na kanalizaci ze strany zákazníka.

Zatížení střechy: 1.000 N/m² = 100 kg/m²

Skladba podlahy 200 kg/m²

Podlahové nosníky s vloženým spodním pozinkovaným profilovaným plechem tl. 0,55 mm, podlahová deska 22 mm přišroubovaná přes zespodu ležící parozábranu (PE folie 0,2 mm v pásech položena a slepena) k profilovým ocelovým nosníkům.

Podlahové zatížení 2.000 N/m² = 200 kg/m²

vyšší zatížení na přání zákazníka

Izolace strop/podlaha

(Podlahy a střechy mezi jednotlivými patry: Minerální vata >60 mm)



Izolace MV 80 mm strop

Izolace položena mezi konstrukci rámu. Protipožární třída A dle EN 13501-1. Minerální vata 80 mm WLG 035.

Izolace MV 100 mm podlaha

Izolace položena mezi konstrukci rámu. Protipožární třída A dle EN 13501-1. Minerální vata 100 mm WLG 035.

Obvodové stěny

Stěnový panel 80 mm DTD venkovní

Izolace položena mezi konstrukci rámu.

Protipožární třída A dle EN 13501-2

Venkovní opláštění

Venkovní opláštění u skrytých stěn: folie v černé barvě.



Pozinkovaný profilový plech 0,55 mm

Pozinkovaný profilový plech tl. 0,55 mm, 10 mm hloubka vlny, přinýtovaný př. přišroubovaný na pozinkované stěnové spodní kostře. Nucené větrání a odvětrávání zvenku namontovaným žaberním plechem a uvnitř zabudovanou plastovou odvětrávací mřížkou. Venkovní lakování s dvoukomponentní barvou (pololesk) v RAL-K7 odstínu dle volby, s výjimkou signálních nebo metalických barevných odstínů.

Venkovní opláštění RAL: 9010

Rámová konstrukce RAL: 9010

Vnitřní opláštění



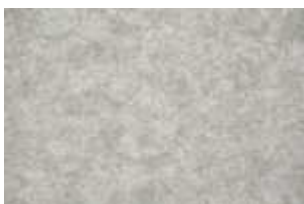
Dřevotřísková deska tloušťka 10 mm V20 E1 - bílá, strop

Dřevotřísková oboustranně laminovaná deska, tloušťka 10 mm V20 E1, bílá přinýtovaná na ocelové spodní konstrukci přes spodní parozábranu (PE Folie 0, 2 mm, v pásech položena a parotěsně slepena) hlavičky nýtů zakryté plastovými čepičkami příslušné barvy. Všechny spoje a rohová spojení ukončeny PVC lištami.

Dřevotřísková deska tloušťka 10 mm V20 E1 - bílá, stěny

Dřevotřísková oboustranně laminovaná deska, tloušťka 10 mm V20 E1, bílá přinýtovaná na ocelové spodní konstrukci přes spodní parozábranu (PE Folie 0, 2 mm, v pásech položena a parotěsně slepena) hlavičky nýtů zakryté plastovými čepičkami příslušné barvy. Všechny spoje a rohová spojení ukončeny PVC lištami ukončení u stropu PVC lištou.

Podlahové krytiny



Podlahovina LINO FATRA, DOMO

PVC Podlahovina LINO FATRA, DOMO

Tloušťka 1,4 mm, Oblast použití dle ČSN EN 649,685 21-22, Třída K1, K2, Reakce na oheň dle EN 13501-1 B fl-s1, položena v pásech po celé ploše a svařena,

Dekor: šedý mramor Vz: 3100-41
Zakončení plastovou bílou okopovou lištou.

Dveře



1,00 ks **Venkovní ocelové dveře ZK 875x2000 mm**

Venkovní ocelové dveře ZK 875x2000 mm, pozinkované, izolované, hladké provedení, zámek s cylindrickou vložkou se 3 klíči, kováním, se zárubní s těsněním, lakované v barvě 9010

Okna



6,00 ks **PVC okno, Š 600 x V 450 mm**

*Plastové okno, barva bílá, s otočným-sklopným kováním, s celoobvodovým těsněním, s izolačním ornamentním prosklením, U-Hodnota 1,1 W/m²K.
Rozměr: 600 mm x 450 mm, 1-křídle*

Elektroinstalace

1,00 ks **Elektro-modul ca. 20"**

*Elektro instalace, 400/220 V.
Vedení kabelů, vypínačů a zásuvek ve stěně nebo v kabelovém žlabu.*

*Vybavení pro jeden kontejnerový modul:
2 CEE-Vnější přívody, 380 V, 32 Amp. (Přívodka/Zásuvka v zapuštěné krabici)
1 Rozvodná skříňka osazená jistícími automaty a proudovým chráničem FI 0,03 A*

*2 Zásuvky 220 V
1 Zásuvka 2kW/220 V - extra jištěná v rozvaděči
1 kombinace Vypínač/Zásuvka*

*Ochrana v obytných místnostech IP20
Ochrana v sanitárních místnostech IP44*

Připojení do rozvodné sítě, uzemnění, přepětová ochrana stejně jako ochrana před bleskem není součástí dodávky. Revize elektroinstalace dle norem musí být provedena odbornou firmou

na místě po připojení do sítě - zajišťuje zákazník. Ochrana proti obloukovému zkratu AFDD není součástí dodávky a bude nabízena výlučně na požádání.



2,00 ks

Přisazené svítidlo s prismatickou vaničkou 1x58 W, ochrana IP40,

*Přisazené svítidlo s prismatickou vaničkou 1x58 W, ochrana IP40,
Základová deska z ocelového plechu bíle lakovaného.
Prismatická vanička z hladkého org. plastu s rovnoměrným prosvětlením.*

Topení



1,00 ks

Elektro nástěnný konvektor AEG 2000 W

Elektro nástěnný konvektor AEG 2000 W, s otočným regulátorem teploty a termostatem

Sanitární vybavení



5,00 ks

Porcelánové WC, zavěšené

Porcelánové WC, zavěšené, barva sanitární bílá, plastová sedací WC-deska, barva bílá, s plastovým splachovačem montovaným ve stěně, s plastovou čistící WC-štetkou, s plastovým držákem na toaletní papír, s plastovým háčkem na šaty.



2,00 ks

Porcelánové umyvadlo

Porcelánové umyvadlo, barva porcelánová bílá, rozměry 550 x 430 mm, s jednopákovou míchací baterií pro studenou a teplou vodu, se sifonem proti zápachu, sifon a vedení trubek pod stěnou obložené porcelánovou půlnohou, s porcelánovou poličkou, se zrcadlem v bílých plastových úchytech.

1,00 ks

Odvětrání odpadního systému

Odvětrání odpadního systému s prostupem přes venkovní stěnu případně střechu, průměr odvětrací trubky musí být minimálně stejně veliký jako nejvyšší použitý průměr při vedení odpadního systému.



1,00 ks **Přípojná armatura pro tlakovou vodu**

Přípojná armatura pro tlakovou vodu s jemným filtrem, redukčním ventilem se zabraňovačem zpětného toku, manometr nastavený se zadním tlakem na 4 bary, uzavíracím ventilem celého systému. Pro tyto armatury bude vestavena revizní šachta v instalační stěně. Zakrytí bílými dvířky na pantech, dvířka jsou uzamykatelná. Velikost revizní šachty dle dispozičního řešení. Velikost přípojového podlahového místa dle dispozičního řešení. Vedení studené vody je bez proplachů a cirkulace, lze nabídnout dodatečně na požádání, pokud není uvedeno jinak.



1,00 ks **Přívod, odpad přes stěnu, odpad 100 mm, přívod 3"**

Přívod, odpad přes stěnu, odpad 100 mm, přívod 3/4":

- všechna trubková vedení budou položena ve stěně
- odpadová vedení: HT-trubky šedé
- přívodní vedení: trubky s izolací TUBEX

6,00 bm **Instalační stěna 1,3 m vysoká**

Instalační stěna 1,3 m vysoká, pro vedení odpadových a přívodních trubek ve stěně v sanitárních místnostech. Všechna vedení v této stěně musí být dodatečně izolovaná ! Tato stěna může sloužit jako dodatečná polička.

5,00 ks **WC kabina STANDARD**

WC kabina STANDARD, s vnitřními dveřmi, bílý jasan, s voštinovou výplní, WC zámek a kování s ukazatelem otevřeno / zavřeno, s možností otevření z vnější strany, šířka křídla ca. 570 mm, dělicí příčka z laminované dřevotřísky v ocelovém rámu s otevřeným prostorem u podlahy stropu.

Ohřívače vody



1,00 ks **Tlakový zásobník pro přípravu teplé vody 10l**

Tlakový zásobník pro přípravu teplé vody pro jedno odběrové místo. Objem 10 L - 2000 W / 230V / IP24.

Vhodný k montáži pod umyvadlo případně kuchyňský dřez.

Termostat s možností plynulého nastavení teploty od ca. 35 - 85 °C, protizámrazová ochrana.

C Cenová nabídka

Celkem bez DPH:

254 682,00 CZK

SOUHRN:

WC MUŽI: 284 751,- bez DPH

WC ŽENY: 254 682,- bez DPH

DOPRAVA: auto s hydraulickou rukou - Litoměřice 24 100,- bez DPH

CELKEM: 563 533,- bez DPH

681 875,- s DPH

Cena je bez montáže – myslím si, že není potřeba. Kontejnery složí auto s hydraulickou rukou a stejně musí někdo od vás zapojit odpad a vodu do stěny, ale je to velmi jednoduché.

E Cenové podmínky

- Provedení dle výše uvedeného technického popisu
- Zobrazená provedení na fotkách jsou pouze informativní
- Dodávané výrobky mohou mít odlišné provedení
- Technické změny jsou vyhrazeny
- Platnost cenové nabídky je **30 dnů** od data vystavení
- Všechny uvedené ceny jsou **bez DPH**

F Obchodní podmínky

F1 Termín dodání

8 – 10 týdnů (dle aktuálního stavu ve výrobě) od písemné objednávky a vyjasnění všech technických a obchodních záležitostí.

F3 Platební podmínky

80% zálohová platba před zahájením výroby se splatností 30 dní

20% konečná platba ke dni předání se splatností 30 dní

F4 Specifikace stavební připravenosti

- Vybudování základů pro stavbu
- Inženýrské sítě

-
- Svedení dešťové vody a vody z podlahových výpustí pod kontejnerovou sestavu do předchystaného kanalizačního systému
 - Přívod el. 230/380V
 - Stavební povolení / ohlášení je-li třeba
 - Zajištění bezpečného příjezdu kontejnerů na místo složení

F5 Ostatní ujednání

Naše nabídka je omezená na nabízený sortiment dle popisu.

Všechny práce resp.všechna vedení končí na venkovní hraně kontejneru resp.horní hraně základu.

Eventuální vícepráce nejsou obsaženy v ceně. Všechny ceny vycházejí z dnešních obvyklých cen dopravy, mezd, tarifů a materiálových cen.

Změny jsou vyhrazeny.

Při eventuální objednávce jsou pevným dílem zakázky potvrzené obchodní podmínky firmy FAGUS.

Záruka na dílo je 48 měsíců na konstrukci a 24 měsíců na zařizovací předměty.

Objednatel akceptuje předsmulvní odpovědnost.

Smluvní vztah je uzavřen až po oboustranné písemně potvrzené akceptaci obchodní nabídky formou objednávky nebo smlouvy o dílo.

Jakákoliv změna v objednávce, která obsahuje dodatek, odchylku nebo jinou změnu oproti této obchodní nabídce se považuje za novou nabídku. V takovém případě budou změny nově dohodnuty mezi oběma smluvními stranami.

S přátelským pozdravem,

FAGUS a.s.

XXXXX

Březová 206, 763 15 Březová

T: XXXXX

F: XXXXX

M: XXXXX

E-mail: [XXXXX](#)

Web: [XXXXX](#)