

Hasičský záchranný sbor Moravskoslezského kraje				
EVIDENCE SMLUV				
HMSK	SML	163 poř. číslo	2018 rok	 doba plnění
Ev. číslo v SSD				

SMLOUVA O DÍLO

I. Smluvní strany

Česká republika - Hasičský záchranný sbor Moravskoslezského kraje

Sídlo: Výškovická 40, 700 30 Ostrava-Zábřeh

Zastoupený: brig. gen. Ing. Vladimírem Vlčkem, Ph.D., ředitelem HZS Moravskoslezského kraje

IČO: 70 88 45 61

DIČ: CZ70884561 (není plátcem DPH)

Bankovní spojení: ČNB Ostrava, číslo účtu 

(dále jen „objednatel“)


a


112 Consulting Czech s.r.o.

Sídlo: Pobřežní 620/3, 186 00 Praha 8, Karlín

IČO: 060 11 969

DIČ: CZ06011969

Zastoupená: 

Bankovní spojení: Komerční banka a.s., č. účtu 

zapsána v obchodním rejstříku vedeném Městským soudem v Praze, odd. C, vložka 274558

(dále jen „zhotovitel“)

II. Základní ustanovení

1. Smluvní strany uzavírají tuto smlouvu v souladu s ustanoveními § 2586 a násl. zákona č. 89/2012 Sb., občanského zákoníku, ve znění pozdějších předpisů (dále jen „OZ“) a dohodly se, že tento závazkový vztah, rozsah a obsah vzájemných práv a povinností z této smlouvy vyplývajících se bude řídit příslušnými ustanoveními citovaného zákoníku, nestanoví-li tato smlouva jinak.
2. Smluvní strany prohlašují, že údaje uvedené v čl. I této smlouvy a taktéž oprávnění k podnikání jsou v souladu s právní skutečností v době uzavření smlouvy. Smluvní strany se zavazují, že změny dotčených údajů oznámí bez prodlení druhé smluvní straně.
3. Smluvní strany prohlašují, že si před uzavřením smlouvy vzájemně sdělily veškeré jim známé skutkové a právní okolnosti, které by mohly být významné ve vztahu k uzavření této smlouvy nebo k plnění z této smlouvy vyplývajícím.
4. Smluvní strany prohlašují, že osoby podepisující tuto smlouvu jsou k tomuto jednání oprávněny.

III. Předmět smlouvy

1. Zhotovitel se touto smlouvou zavazuje provést pro objednatele na svůj náklad a nebezpečí, řádně, včas a ve sjednané kvalitě dílo specifikované v odst. 2 tohoto článku. Objednatel se touto smlouvou zavazuje řádně a včas provedené dílo převzít a zaplatit zhotoviteli sjednanou cenu.
2. Specifikace díla: provedení servisů po desetiletém provozu u automobilových žebříků AŽ30 Camiva EPS, RZ: 5T3 3442 a AŽ30 Camiva EPS, RZ: 5T3 2492 dle bližší specifikace v příloze 1 této smlouvy (dále jen „dílo“)



3. Součástí provedení díla je i předání dokladů, které se k dílu vztahují (zejména závěrečná zpráva o provedení servisu vystavená pro každé vozidlo).
4. Smluvní strany prohlašují, že předmět smlouvy není plněním nemožným a že tuto smlouvu uzavřely po pečlivém zvážení všech možných důsledků.
5. Podkladem pro uzavření této smlouvy je nabídka zhotovitele ze dne 9. května 2018, která byla na základě zadávacího řízení č. 53/2018/ZPŘ vybrána jako nejvýhodnější.

IV. Místo plnění

Místem plnění podle této smlouvy je sídlo objednatele na ul. Výškovická 40 v Ostravě-Zábřehu. V místě plnění proběhne předání techniky objednatelem zhotoviteli k provedení servisu a po provedení servisu k jejímu převzetí objednavatelem od zhotovitele.

V. Čas plnění

1. Práce na realizaci předmětu smlouvy budou zahájeny ihned po uzavření této smlouvy.
2. Zhotovitel je povinen dokončit a předat dílo objednateli do 14.12.2018.

VI. Cena díla

1. Cena za provedené dílo je stanovena dohodou smluvních stran a činí:

Cena bez DPH	3.390.875,00 Kč
DPH 21 %	712.083,75 Kč
Cena včetně DPH	4.102.958,75 Kč
Cena včetně DPH (po zaokrouhlení)	4.102.959,00 Kč

2. Podrobná kalkulace celkové ceny díla tvoří přílohu č. 2 této smlouvy. Sjednaná cena díla je cena konečná a obsahuje i případně zvýšené náklady spojené s vývojem cen vstupních nákladů, a to až do doby ukončení díla. Součástí ceny díla jsou veškeré práce a dodávky, poplatky, náklady na cestu, další režijní náklady zhotovitele a jiné náklady nezbytné pro řádné a úplné zhotovení díla.
3. Cena díla je stanovena jako nejvýše přípustná při sazbě DPH ve výši 21%, přičemž sazba DPH bude v případě její změny stanovena v souladu s platnými právními předpisy.

VII. Platební podmínky

1. Zálohy nejsou sjednány.
2. Podkladem pro úhradu ceny dodaného díla budou dílčí faktury, které budou mít náležitosti daňového dokladu dle § 29 zákona č. 235/2004 Sb., o dani z přidané hodnoty, ve znění pozdějších předpisů (dále jen „dílčí faktury“). Objednatel tímto souhlasí s použitím daňových dokladů v elektronické podobě.
3. Jednotlivé dílčí faktury musí kromě zákonem stanovených náležitostí obsahovat také:
 - a) označení smlouvy a datum jejího uzavření
 - b) označení banky a čísla účtu, na který musí být zapláceno
 - c) kontaktní údaje zhotovitele pro záležitosti fakturace
 - d) součástí faktury musí být dodací list, předávací protokol nebo jiný obdobný doklad včetně soupisu provedených prací, podepsaný zástupci obou smluvních stran, potvrzující, že příslušné dílčí plnění bylo řádně provedeno.
4. Dílčí faktury budou zhotovitelem vystaveny po provedení konkrétní části díla – po provedení servisu každého z vozidel. Lhůta splatnosti všech dílčích faktur činí 21

kalendářních dnů od jejich doručení objednateli. Stejná lhůta splatnosti platí pro smluvní strany i při úhradě jiných plateb (např. úroků z prodlení, smluvních pokut, náhrady škody aj.).

5. Zhotovitel je povinen doručit fakturu objednateli nejpozději do 14.12.2018. Faktura v listinné podobě musí být doručena na adresu objednatele na ul. Výškovická 40, 700 30 Ostrava-Zábřeh, a faktura v elektronické podobě musí být doručena na e-mailovou adresu: uctarna@hzsmsk.cz.
6. Nebude-li faktura obsahovat některou povinnou nebo dohodnutou náležitost nebo bude chybně vyúčtována cena, DPH, nebo budou-li vyúčtovány práce, které zhotovitel neprovedl, je objednatel oprávněn bez zaplacení fakturu před uplynutím lhůty splatnosti vrátit druhé smluvní straně k provedení opravy. Ve vrácené faktuře vyznačí důvod vrácení. Zhotovitel provede opravu vystavením nové faktury. Od doby odeslání vadné faktury přestává běžet původní lhůta splatnosti. Celá lhůta splatnosti běží opět ode dne doručení nově vyhotovené faktury objednateli.
7. Smluvní strany se dohodly, že platba bude provedena vždy na účet uvedený ve faktuře bez ohledu na číslo účtu uvedené v článku I. této smlouvy.
8. Povinnost zaplatit je splněna dnem odepsání příslušné částky z účtu objednatele.
9. Pokud objednatel uplatní nárok na odstranění vady díla ve lhůtě splatnosti faktury, není objednatel povinen až do odstranění vady díla uhradit cenu díla. Okamžikem odstranění vady díla začne běžet nová lhůta splatnosti faktury.

VIII. Provádění díla

1. Zhotovitel se zavazuje provést dílo svým jménem a na vlastní zodpovědnost. V případě, že provedením díla nebo jeho části pověří jinou osobu, má zhotovitel odpovědnost, jako by dílo provedl sám.
2. Zhotovitel je při zhotovení díla povinen postupovat s odbornou péčí, podle svých nejlepších znalostí a schopností, přičemž při své činnosti je povinen chránit zájmy a dobré jméno objednatele a postupovat v souladu s jeho pokyny.
3. V případě nevhodných pokynů objednatele nebo v případě nevhodné povahy věci, kterou objednatel k provedení díla zhotoviteli předal, je zhotovitel povinen na nevhodnost těchto pokynů nebo věcí objednatele písemně upozornit. Neupozorní-li zhotovitel tímto způsobem objednatele, odpovídá zhotovitel za vady díla tímto způsobené a za škodu, které v důsledku nevhodných pokynů objednatele nebo věcí objednatelů a/nebo zhotovitelů a/nebo třetím osobám vznikly. Pokud objednatel i přes upozornění trvá na provedení díla podle zřejmě nevhodného pokynu nebo s použitím zřejmě nevhodné věci, může zhotovitel od smlouvy odstoupit.

IX. Předání a převzetí díla

1. Zhotovitel splní svou povinnost provést jednotlivé dílčí plnění jeho řádným dokončením bez vad a nedodělků, předáním a převzetím díla pověřeným zástupcem objednatele.
2. O předání a převzetí jednotlivého dílčího plnění jsou smluvní strany povinny sepsat protokol nebo jiný obdobný doklad, v jehož závěru objednatel prohlásí, zda jednotlivé dílčí plnění přejímá nebo nepřejímá, a pokud ne, z jakých důvodů.
3. Objednatel je oprávněn odmítnout převzetí jednotlivého dílčího plnění, pokud jednotlivé dílčí plnění nebude zhotoveno řádně v souladu s touto smlouvou a ve sjednané kvalitě. Na následné předání jednotlivého dílčího plnění se použijí ustanovení tohoto článku obdobně.



X. Podstatné porušení smlouvy

1. Smluvní strany pokládají za podstatné porušení této smlouvy:
 - a) prodlení zhotovitele s provedením díla ve sjednaném čase plnění podle čl. V. odst. 2 této smlouvy,
 - b) neprovedení jednotlivého dílejšího plnění v požadované kvalitě podle této smlouvy,
 - c) nevyřešení zjištěných vad v souladu s čl. XI. této smlouvy ve sjednané lhůtě.
2. V případě podstatného porušení smlouvy ze strany zhotovitele je objednatel oprávněn od této smlouvy odstoupit podle čl. XIII.

XI. Vady díla a záruky

1. Jednotlivé dílejší plnění má vady, jestliže jeho provedení neodpovídá specifikaci nebo výsledku určenému v této smlouvě.
2. Má-li jednotlivé dílejší plnění vady, řídí se práva a povinnosti smluvních stran ustanoveními § 2615 a násl. OZ.
3. Smluvní strany se dohodly na záruční době 24 měsíců.
4. Záruční doba začíná běžet dnem předání a převzetí jednotlivého dílejšího plnění objednatelem bez vad a nedodělků.
5. Vyskytne-li se v průběhu záruční doby na provedeném díle vada, oznámí objednatel tuto skutečnost zhotoviteli formou písemného oznámení o vadě zaslaného na adresu zhotovitele/telefonicky na tel. č. [REDACTED] e-mailem na [REDACTED] a [REDACTED].
6. Zhotovitel je povinen objednateli písemně potvrdit, kdy bylo právo z vadného plnění uplatněno, způsob provedení opravy a dobu trvání opravy.
7. Zhotovitel odstraní vadu do 5 dnů ode dne doručení oznámení o vadě, pokud se smluvní strany nedohodnou jinak.
8. Objednatel je povinen umožnit zhotoviteli odstranění vady.
9. Provedenou opravu vady zhotovitel objednateli předá a vyhotoví o tom písemný zápis nebo jiný obdobný doklad. Na provedenou opravu se vztahuje záruka ve stejném rozsahu jako dle odst. 3 tohoto článku. Záruční doba začíná běžet dnem předání provedené opravy vady objednateli.
10. Zhotovitel je povinen nahradit objednateli škodu, která vznikla při realizaci díla v souvislosti nebo jako důsledek porušení smluvní povinnosti zhotovitele nebo vadným plněním, a to v plné výši. Zhotovitel je rovněž povinen objednateli nahradit náklady, které objednateli vzniknou při uplatňování práv na náhradu škody.

XII. Sankční ujednání

1. Zhotovitel je povinen zaplatit objednateli smluvní pokutu ve výši 0,05 % z celkové ceny díla vč. DPH za každý i započatý den prodlení s předáním díla bez vad a nedodělků, a to i v případě nepřevzetí díla ze strany objednatele z důvodu vad díla.
2. Nebude-li faktura uhrazena ve lhůtě splatnosti, je objednatel povinen zaplatit zhotoviteli úrok z prodlení ve výši 0,05 % z dlužné částky za každý i započatý den prodlení.
3. V případě nedodržení dohodnuté lhůty k odstranění vady, která se projevila v záruční době, je zhotovitel povinen zaplatit objednateli smluvní pokutu ve výši 1000 Kč za každý i započatý den prodlení s odstraněním každé vady.
4. V případě, že závazek provést dílo zanikne před řádným ukončením díla, nezaniká nárok na smluvní pokutu, pokud vznikl dřívějším porušením povinnosti.
5. Zánik závazku pozdním plněním neznamená zánik nároku na smluvní pokutu za prodlení s plněním.
6. Smluvní pokuty se nezapočítávají na náhradu případně vzniklé škody.

7. Smluvní pokuty je objednatel oprávněn započíst proti pohledávce zhotovitele.
8. Smluvní pokuty sjednané touto smlouvou zaplatí povinná strana nezávisle na zavinění a na tom, zda a v jaké výši vznikne druhé straně škoda, kterou lze vymáhat samostatně.

XIII. Odstoupení od smlouvy

1. Odstoupení od smlouvy se řídí ustanovením § 2001 a násl. OZ, pokud není dále stanoveno jinak.
2. Objednatel je oprávněn odstoupit od smlouvy, jestliže se zhotovitel rozhodnutím soudu ocitne v úpadku dle zákona č. 182/2006 Sb., insolvenční zákon, ve znění pozdějších předpisů.
3. Účinky každého odstoupení od smlouvy nastávají okamžikem doručení písemného projevu vůle odstoupit od této smlouvy druhé smluvní straně. Odstoupení od smlouvy se nedotýká zejména nároku na náhradu škody, smluvní pokuty a povinnosti mlčenlivosti.
4. Zhotovitel podpisem této smlouvy prohlašuje, že není veden v registru nespolehlivých plátců DPH vedeném Ministerstvem financí České republiky. V případě, že je toto prohlášení nepravdivé nebo v případě, že bude zhotovitel dodatečně zapsán v registru nespolehlivých plátců DPH v průběhu plnění této smlouvy a nevyrozumí o tom ihned objednatele, má objednatel právo od smlouvy odstoupit v souladu s odst. 3 tohoto článku.

XIV. Závěrečná ujednání

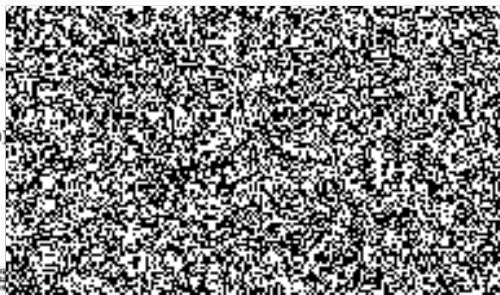
1. Tato smlouva se řídí právním řádem České republiky. Smluvní strany se zavazují, že veškeré spory vzniklé v souvislosti s realizací smlouvy budou řešeny nejprve smírnou cestou – dohodou. Nedojde-li k dohodě, budou spory řešeny v soudním řízení před příslušnými obecnými soudy České republiky.
2. Zhotovitel není bez předchozího písemného souhlasu objednatele oprávněn postoupit tuto smlouvu, její část nebo práva a povinnosti z této smlouvy třetí osobě.
3. Zhotovitel bez jakýchkoliv výhrad souhlasí se zveřejněním své identifikace a dalších údajů uvedených ve smlouvě včetně ceny díla.
4. Změnit nebo doplnit tuto smlouvu mohou smluvní strany pouze formou písemných dodatků, které budou vzestupně číslovány, výslovně prohlášeny za dodatek této smlouvy a podepsány oprávněnými zástupci smluvních stran.
5. Pro případ, že ustanovení této smlouvy oddělitelné od ostatního obsahu se stane neúčinným nebo neplatným, smluvní strany se zavazují bez zbytečných odkladů nahradit takové ustanovení novým. Případná neplatnost některého z takovýchto ustanovení této smlouvy nemá za následek neplatnost ostatních ustanovení.
6. Zhotovitel se zavazuje, že jakékoliv informace, které se dověděl v souvislosti s plněním předmětu smlouvy, neposkytne bez předchozího písemného souhlasu třetím osobám ani je nepoužije v rozporu s účelem této smlouvy, ledaže se jedná o informace, které jsou veřejně přístupné nebo o případ, kdy je zpřístupnění informace vyžadováno zákonem nebo závazným rozhodnutím oprávněného orgánu. Za porušení povinnosti mlčenlivosti osobami, které se budou podílet na zhotovení díla dle této smlouvy, odpovídá zhotovitel, jako by povinnost porušil sám. Povinnost mlčenlivosti trvá i po splnění této smlouvy.
7. Smluvní strany shodně prohlašují, že si tuto smlouvu před jejím podepsáním přečetly, že byla uzavřena po vzájemném projednání, nebyla uzavřena v tísni ani za jednostranně nevýhodných podmínek a že se dohodly o celém jejím obsahu, což stvrzují svými podpisy.



8. Vše, co bylo dohodnuto před uzavřením smlouvy, je právně irelevantní a mezi smluvními stranami platí jen to, co je dohodnuto v této písemné smlouvě.
9. Smlouva je vyhotovena ve dvou stejnopisech s platností originálu, přičemž každá ze smluvních stran obdrží jeden stejnopis.
10. Tato smlouva podléhá povinnosti uveřejnění v registru smluv podle zákona č. 340/2015 Sb., o zvláštních podmínkách účinnosti některých smluv, uveřejňování těchto smluv a o registru smluv (zákon o registru smluv), ve znění pozdějších předpisů, přičemž smluvní strany souhlasí s jejím uveřejněním v plném rozsahu. Uveřejnění této smlouvy v registru smluv zajistí objednatel.
11. Tato smlouva nabývá účinnosti dnem jejího uveřejnění v registru smluv.
12. Nedílnou součástí této smlouvy jsou přílohy č. 1 – technická specifikace, příloha č. 2 – cenová kalkulace.

Ostrava dne

17.6.2018



b

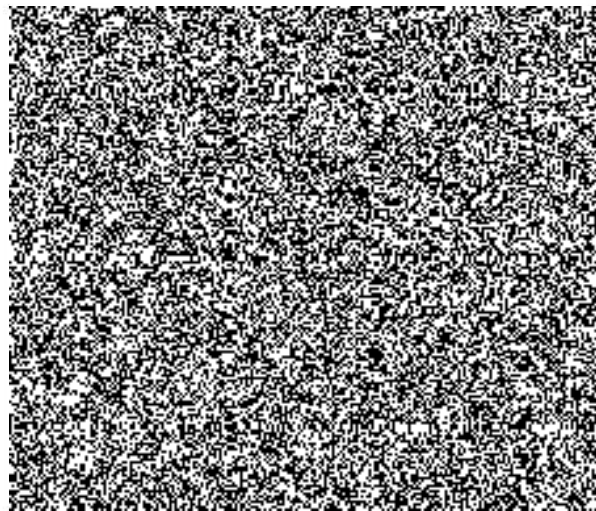
F

Moravskoslezského kraje

Výškovická 40

700 30 Ostrava - Zábřeh

19



Specifikace servisních prací po desetiletém provozu AŽ30 Camiva EPS 5T3 3442

AŽ 30 Camiva EPS

Folio - 875 828 530 376

RZ : 5T3 3442

Podvozek - podpěry

- Vyjmutí 4 stabilizačních podpěr. Kontrola nastavení a geometrie. Výměna os, otočných čepů a bezpečnostních kolíků.
- Výměna vodítek a nastavení mezních poloh
- Demontáž 4 zámků pro zajištění podpěr v přepravní poloze. Výměna os a pružin
- Výměna 4 svazků elektrických kabelů a vodítek uvnitř podpěr.
- Výměna plastových podpěr zabraňujícího ohybu na 4 pístnicích vysouvání podpěr
- Výměna snímačů měření délky vysunutí podpěr, senzorů aretace a indukčních senzorů ustavení podpěr
- Výměna lan aretace zadní osy podvozku.
- Výměna všech „O“kroužků, těsnění a manžet hydraulických válců:
 - 4 ks válce vysunutí podpěr
 - 4 válce ustavení podpěr
 - 2 válce aretace zadní nápravy
- Výměna všech hydraulických hadic ve spodní části
- Zesílení uchycení nádrže oleje, lakování částí
- Výměna oleje (200L) vyčištění nádrže a výměna filtru.
- Kontrola a nastavení všech hydraulických tlaků
- Výměna tlačítek a světel ve 2 skříňkách ovládání stabilizačních podpěr
- Vyčištění, odmaštění a promazání všech os a mobilních částí
- Pískování a lakování podpěr, výměna reflexních pásů
- Výměna všech 4 joysticků ovládání podpěr

Točna

- Sejmутí a zpětná montáž navijáku, výměna oleje, výměna „O“kroužků a speciálních přípojek. Kontrola brzdy, těsnění a výměna opotřebovaných součástí.
- Demontáž reduktoru otáčení, výměna oleje, opotřebovaných dílů, O-kroužků, speciálních



přípojek, seřízení.

- Kontrola stranového vyrovnání věnce otoče
- Kontrola zdvihacích a vyrovnávacích válců.
- Výměna všech hadic na točně
- Kontrola zátěžových senzorů a jejich nastavení.
- Kontrola ovládání všech hydraulických komponentů.
- Kontrola všech funkcí.
- Kontroly hlavního ovládacího panelu.
- Ovládání a nastavení intercomu.
- Výměna bezpečnostního pedálu
- Výměna O-kroužků těsnění a manžet (renovace) vyrovnávacích válců
- Výměna O-kroužků těsnění a manžet (renovace) zvedacích válců
- Výměna všech mechanických a indukčních senzorů
- Výměna všech světel, tlačítek a vypínačů, (NO/NC elektrických kontaktů), včetně nouzové zastavení. Použití LED technologie tam, kde je to možné
- Vyčištění, odmaštění a promazání všech os a mobilních částí
- Nastavení rychlostí a zrychlení všech pohybů.

Žebříková sada

- Vyčištění, odmaštění, kontrola svárů a geometrie žebříkové sady, kontrola vnější a vnitřní koroze.
- Výměna všech plastových rolen, ložisek a kluzáků (horních i postranních).
- Výměna 4 vysouvacích a zasouvacích lan průměr 12
- Výměna 8 vysouvacích a zasouvacích lan průměr 8
- Výměna 8 hliníkových kladek + os
- Výměna plastových kladek + os
- Výměna bezpečnostních senzorů
- Výměna elektrického kabelu BUSCAN + 128- kolíčků
- Kontrola všech elektrických přípojek, zástrček a senzorů (oxidace, těsnění, zámky a fixace).
- Kompletní mytí a promazání sady.
- Nastavení předpětí lan a nastavení kluzáků
- Výměna poškozených pryžových ochran příčlí žebříku

Koš

- Výměna nosné konstrukce koše
- Modifikace struktury plošiny, aby udržely 150 kg osobu na nosítkách

- Výměna 2 bezpečnostních indukčních senzorů pro zavěšení a uzamknutí koše.
- Výměna všech světel, tlačítek a spínačů (včetně NO / NC) a nouzového zastavení (Nová řada Schneider). Použití LED technologie tam, kde je to možné.
- Výměna všech hydraulických hadic.
- Výměna čtyř plynových vzpěr dveří a dvou plynových vzpěr na podlaze
- Výměna pryžového čidla čelního nárazu koše
- Výměna oleje v elektrickém čerpadle, výměna filtru a těsnění. Seřízení tlaku.
- Výměna bezpečnostních spínačů a indukčních senzorů.
- Kontrola upevňovacího a uzamykacího systému.
- Kontrola hydraulických válců.
- Čištění a promazání.

Různé

- Kompletní čištění rámu podvozku a podpůrného rámu
- Kontrola elektrických a elektronických modulů obvodu.
- Monitorování a přezkoušení prvků nouzového ovládání.
- Zkoušky provozu při ručním ovládání.
- Ověření funkce kompletního žebříku
- Kontrola všech bezpečnostních prvků (kabina, koncové spínače atd.)
- Montáž systému detekce vysokého napětí, varování obsluhy do vzdálenosti 40m od zdroje. Varovný systém přiblížení koše od 2 m vzdálenosti
- Instalace dvou vysokovýkonných LED reflektorů na boční strany koše
- Vystavení závěrečné zprávy



Specifikace servisních prací po desetiletém provozu AŽ30 Camiva EPS 5T3 2492

AŽ 30 Camiva EPS

Folio - 875 828 530 375

RZ : 5T3 2492

Podvozek - podpěry

- Vyjmutí 4 stabilizačních podpěr. Kontrola nastavení a geometrie. Výměna os, otočných čepů a bezpečnostních kolíků.
- Výměna vodítek a nastavení mezních poloh
- Demontáž 4 zámků pro zajištění podpěr v přepravní poloze. Výměna os a pružin
- Výměna 4 svazků elektrických kabelů a vodítek uvnitř podpěr.
- Výměna plastových podpěr zabráňujícího ohybu na 4 pístnicích vysouvání podpěr
- Výměna snímačů měření délky vysunutí podpěr, senzorů aretace a indukčních senzorů ustavení podpěr
- Výměna lan aretace zadní osy podvozku.
- Výměna všech „O“kroužků, těsnění a manžet hydraulických válců:
 - 4 ks válce vysunutí podpěr
 - 4 válce ustavení podpěr
 - 2 válce aretace zadní nápravy
- Výměna všech hydraulických hadic ve spodní části
- Zesílení uchycení nádrže oleje, lakování částí
- Výměna oleje (200L) vyčištění nádrže a výměna filtru.
- Kontrola a nastavení všech hydraulických tlaků
- Výměna tlačítek a světel ve 2 skříňkách ovládní stabilizačních podpěr
- Vyčištění, odmaštění a promazání všech os a mobilních částí
- Pískování a lakování podpěr, výměna reflexních pásů
- Výměna všech 4 joysticků ovládní podpěr

Točna

- Sejmутí a zpětná montáž navijáku, výměna oleje, výměna „O“kroužků a speciálních přípojek. Kontrola brzdy, těsnění a výměna opotřebovaných součástí.
- Demontáž reduktoru otáčení, výměna oleje, opotřebovaných dílů, O-kroužků, speciálních přípojek, seřízení.
- Kontrola stranového vyrovnání věnce otoče



- Kontrola zdvihadicích a vyrovnávacích válců.
- Výměna všech hadic na točně
- Kontrola zátěžových senzorů a jejich nastavení.
- Kontrola ovládání všech hydraulických komponentů.
- Kontrola všech funkcí.
- Kontroly hlavního ovládacího panelu.
- Ovládání a nastavení intercomu.
- Výměna bezpečnostního pedálu
- Výměna O-kroužků těsnění a manžet (renovace) vyrovnávacích válců
- Výměna O-kroužků těsnění a manžet (renovace) zvedacích válců
- Výměna všech mechanických a indukčních senzorů
- Výměna všech světel, tlačítek a vypínačů, (NO/NC elektrických kontaktů), včetně nouzové zastavení. Použití LED technologie tam, kde je to možné
- Vyčištění, odmaštění a promazání všech os a mobilních částí
- Nastavení rychlosti a zrychlení všech pohybů.

Žebříková sada

- Vyčištění, odmaštění, kontrola svárů a geometrie žebříkové sady, kontrola vnější a vnitřní koroze.
- Výměna všech plastových rolen, ložisek a kluzáků (horních i postranních).
- Výměna 4 vysouvacích a zasouvacích lan průměr 12
- Výměna 8 vysouvacích a zasouvacích lan průměr 8
- Výměna 8 hliníkových kladek + os
- Výměna plastových kladek + os
- Výměna bezpečnostních senzorů
- Výměna elektrického kabelu BUSCAN + 128- kolíčků
- Kontrola všech elektrických přípojek, zástrček a senzorů (oxidace, těsnění, zámky a fixace).
- Kompletní mytí a promazání sady.
- Nastavení předpětí lan a nastavení kluzáků
- Výměna poškozených pryžových ochranných příčlů žebříku

Koš

- Modifikace struktury plošiny, aby udržely 150 kg osobu na nosítkách
- Výměna 2 bezpečnostních indukčních senzorů pro zavěšení a uzamknutí koše.
- Výměna všech světel, tlačítek a spínačů (včetně NO / NC) a nouzového zastavení (Nová řada Schneider). Použití LED technologie tam, kde je to možné.

- Výměna všech hydraulických hadic.
- Výměna pryžového čidla čelního nárazu koše
- Výměna čtyř plynových vzpěr dveří a dvou plynových vzpěr na podlaze
- Výměna oleje v elektrickém čerpadle, výměna filtru a těsnění. Seřízení tlaku.
- Výměna bezpečnostních spínačů a indukčních senzorů.
- Kontrola upevňovacího a uzamykacího systému.
- Kontrola hydraulických válců.
- Čištění a promazání.

Různé

- Kompletní čištění rámu podvozku a podpůrného rámu
- Kontrola elektrických a elektronických modulů obvodu.
- Monitorování a přezkoušení prvků nouzového ovládání.
- Zkoušky provozu při ručním ovládání.
- Ověření funkce kompletního žebříku
- Kontrola všech bezpečnostních prvků (kabina, koncové spínače atd.)
- Montáž systému detekce vysokého napětí, varování obsluhy do vzdálenosti 40m od zdroje. Varovný systém přiblížení koše od 2 m vzdálenosti
- Instalace dvou vysokovýkonných LED reflektorů na boční strany koše
- Vystavení závěrečné zprávy



Příloha č. 2 smlouvy o dílo

EPS 30, folio 875828530375, RZ 5T3 2492	Ano (1) Ne (0)	Cena bez DPH	DPH 21%	Cena celkem s DPH
Vyjmutí 4 stabilizačních podpěr. Kontrola nastavení a geometrie. Výměna os, otočných čepů a bezpečnostních kolíků.	1	31 125,00 Kč	6 536,25 Kč	37 661,25 Kč
Výměna vodítek a nastavení mezních poloh	1	12 750,00 Kč	2 677,50 Kč	15 427,50 Kč
Demontáž 4 zámků pro zajištění podpěr v přepravní poloze. Výměna os a pružin	1	32 625,00 Kč	6 851,25 Kč	39 476,25 Kč
Výměna 4 svazků elektrických kabelů a vodítek uvnitř podpěr.	1	28 875,00 Kč	6 063,75 Kč	34 938,75 Kč
Výměna plastových podpěr zabráňujícího ohybu na 4 pístnicích výsouvání podpěr (zabraňuje předčasnému opotřebení malého řetězu).	1	9 600,00 Kč	2 016,00 Kč	11 616,00 Kč
Výměna 4 snímačů délky, 2 magnetických snímačů zasunutých nosníků	1	55 000,00 Kč	11 550,00 Kč	66 550,00 Kč
Výměna lan aretace zadní osy povozku.	1	6 141,00 Kč	1 289,61 Kč	7 430,61 Kč
Výměna všech O-kroužků, těsnění a manžet 4 válců vysunutí podpěr	1	30 875,00 Kč	6 483,75 Kč	37 358,75 Kč
Výměna všech O-kroužků, těsnění a manžet 4 válců ustavení podpěr	1	30 875,00 Kč	6 483,75 Kč	37 358,75 Kč
Výměna všech O-kroužků, těsnění a manžet 2 válců aretace zadní nápravy	1	16 437,50 Kč	3 451,88 Kč	19 889,38 Kč
Výměna všech hydraulických hadic ve spodní části	1	38 181,00 Kč	8 018,01 Kč	46 199,01 Kč
Zesílení podpěr nádrže oleje, lakování částí	1	30 113,00 Kč	6 323,73 Kč	36 436,73 Kč
Úplné vypuštění oleje (200L) vyčištění nádrže a výměna filtru.	1	17 390,00 Kč	3 651,90 Kč	21 041,90 Kč
Kontrola a nastavení všech hydraulických tlaků.	1	2 000,00 Kč	420,00 Kč	2 420,00 Kč
Výměna tlačítek a světel ve 2 skříňkách ovládání stabilizačních podpěr	1	20 487,50 Kč	4 302,38 Kč	24 789,88 Kč

Vyčištění, odmaštění a promazání všech os a mobilních částí	1	10 000,00 Kč	2 100,00 Kč	12 100,00 Kč
Pískování a lakování podpěr, výměna reflexních pásů	1	62 000,00 Kč	13 020,00 Kč	75 020,00 Kč
Výměna všech 4 joysticků ovládání podpěr na dolní části žebříku	1	35 750,00 Kč	7 507,50 Kč	43 257,50 Kč
Točna				
Sejmutí a zpětná montáž navijáku, výměna oleje, výměna O-kroužků a speciálních přípojek. Kontrola brzdy, těsnění a výměna opotřebovaných součástí.	1	102 250,00 Kč	21 472,50 Kč	123 722,50 Kč
Demontáž reduktoru otáčení, výměna oleje, opotřebovaných dílů, O-kroužků, speciálních	1	11 650,00 Kč	2 446,50 Kč	14 096,50 Kč
Kontrola stranového vyrovnání věnce otoče a kladek, kontrola opotřebování řemenic a vodičů kabelů	1	2 000,00 Kč	420,00 Kč	2 420,00 Kč
Kontrola zdvihacích a vyrovnávacích válců.	1	1 000,00 Kč	210,00 Kč	1 210,00 Kč
Výměna všech hadic na točně	1	40 000,00 Kč	8 400,00 Kč	48 400,00 Kč
Kontrola 4 zátěžových senzorů a jejich nastavení.	1	4 125,00 Kč	866,25 Kč	4 991,25 Kč
Kontrola ovládání všech hydraulických komponentů.	1	8 000,00 Kč	1 680,00 Kč	9 680,00 Kč
Kontrola všech funkcí.	1	8 250,00 Kč	1 732,50 Kč	9 982,50 Kč
Kontroly hlavního ovládacího panelu.	1	4 125,00 Kč	866,25 Kč	4 991,25 Kč
Ovládání a nastavení intercomu.	1	2 062,50 Kč	433,13 Kč	2 495,63 Kč
Výměna bezpečnostního pedálu.	1	3 696,00 Kč	776,16 Kč	4 472,16 Kč
Výměna O-kroužků těsnění a manžet 2 zvedacích válců	1	29 500,00 Kč	6 195,00 Kč	35 695,00 Kč
Výměna O-kroužků těsnění a manžet 2 vyrovnávacích válců	1	17 000,00 Kč	3 570,00 Kč	20 570,00 Kč
Výměna všech mechanických a indukčních senzorů	1	27 995,00 Kč	5 878,95 Kč	33 873,95 Kč
Výměna všech žárovek, krytů tlačítek a vypínačů, (NO/NC elektrických kontaktů), včetně nouzové zastavení. Použití LED technologie tam, kde je to možné.	1	44 000,00 Kč	9 240,00 Kč	53 240,00 Kč
Vyčištění, odmaštění a promazání všech os a mobilních částí	1	8 000,00 Kč	1 680,00 Kč	9 680,00 Kč
Nastavení rychlosti a zrychlení všech pohybů.	1	6 187,50 Kč	1 299,38 Kč	7 486,88 Kč

Žebříková sada				
Vyčištění a odmaštění, kontrola svárů a geometrie žebříkové sady, kontrola vnější a vnitřní koroze.	1	6 000,00 Kč	1 260,00 Kč	7 260,00 Kč
Výměna všech plastových roln, ložisek a kluzáků (horních i postranních).	1	42 150,00 Kč	8 851,50 Kč	51 001,50 Kč
Výměna 4 vysouvacích a zasouvacích lan průměr 12	1	17 200,00 Kč	3 612,00 Kč	20 812,00 Kč
Výměna 8 vysouvacích a zasouvacích lan průměr 8	1	13 131,00 Kč	2 757,51 Kč	15 888,51 Kč
Výměna 8 hliníkových kladek + os	1	32 600,00 Kč	6 846,00 Kč	39 446,00 Kč
Výměna plastových kladek + os	1	18 440,00 Kč	3 872,40 Kč	22 312,40 Kč
Výměna všech mechanických a indukčních bezpečnostních senzorů	1	6 187,50 Kč	1 299,38 Kč	7 486,88 Kč
Elektrický kabel BUSCAN + 128- kolíčků	1	118 415,00 Kč	24 867,15 Kč	143 282,15 Kč
Kontrola všech elektrických přípojek, zástrček a senzorů (oxidace, těsnění, zámky a fixace).	1	14 437,50 Kč	3 031,88 Kč	17 469,38 Kč
Kompletní mytí a promazání sady.	1	8 000,00 Kč	1 680,00 Kč	9 680,00 Kč
Nastavení předpětí lan a nastavení kluzáků	1	4 000,00 Kč	840,00 Kč	4 840,00 Kč
Výměna poškozených pryžových ochranných příčlů žebříku	1	12 750,00 Kč	2 677,50 Kč	15 427,50 Kč
Koš				
Modifikace struktury plošiny, aby udržely 160 kg osobu na nosítkách (90 kg Maxi původní)	1	107 730,00 Kč	22 623,30 Kč	130 353,30 Kč
Výměna 2 bezpečnostních indukčních senzorů pro zavěšení a uzamknutí koše.	1	7 012,50 Kč	1 472,63 Kč	8 485,13 Kč
Výměna všech žárovek, krytů tlačítek a vypínačů, (NO/NC elektrických kontaktů), včetně nouzové zastavení. Použití LED technologie tam, kde je to možné.	1	44 000,00 Kč	9 240,00 Kč	53 240,00 Kč
Výměna všech hydraulických hadic.	1	7 000,00 Kč	1 470,00 Kč	8 470,00 Kč
Výměna čtyř plynových vzpěr dveří a dvou plynových vzpěr na podlaze	1	12 340,00 Kč	2 591,40 Kč	14 931,40 Kč
Výměna pryžového čidla čelního nárazu koše	1	22 220,00 Kč	4 666,20 Kč	26 886,20 Kč
Výměna oleje v elektrickém čerpadle a vedení. Výměna filtru a těsnění, seřízení tleku	1	4 718,00 Kč	990,78 Kč	5 708,78 Kč
Výměna bezpečnostních spínačů a indukčních spínačů.	1	6 187,50 Kč	1 299,38 Kč	7 486,88 Kč

Kontrola upevňovacího a uzamykacího systému.	1	1 000,00 Kč	210,00 Kč	1 210,00 Kč
Kontrola hydraulických válců.	1	1 000,00 Kč	210,00 Kč	1 210,00 Kč
Čištění a promazání.	1	4 000,00 Kč	840,00 Kč	4 840,00 Kč
Různé				
Kompletní čištění rámu podvozku a podpůrného rámu	1	3 000,00 Kč	630,00 Kč	3 630,00 Kč
Kontrola elektrických a elektronických modulů obvodu.	1	14 437,50 Kč	3 031,88 Kč	17 469,38 Kč
Monitorování a přezkoušení prvků nouzového ovládání.	1	8 250,00 Kč	1 732,50 Kč	9 982,50 Kč
Zkoušky provozu při ručním ovládání.	1	8 250,00 Kč	1 732,50 Kč	9 982,50 Kč
Ověření funkce kompletního žebříku	1	8 250,00 Kč	1 732,50 Kč	9 982,50 Kč
Kontrola všech bezpečnostních prvků (kabina, koncové spínače atd.)	1	16 500,00 Kč	3 465,00 Kč	19 965,00 Kč
Systém detekce vysokého napětí, varování obsluhy do vzdálenosti 40m od zdroje. Varovný systém přiblížení koše od 2 m vzdálenosti	1	214 500,00 Kč	45 045,00 Kč	259 545,00 Kč
Instalace dvou vysokovýkonných LED reflektorů na boční strany koše	1	16 665,00 Kč	3 499,65 Kč	20 164,65 Kč
Vystavení závěrečné zprávy	1	0,00 Kč	- Kč	- Kč
Cena celkem		1 590 437,50 Kč		1 924 429,38 Kč

Příloha č. 2 smlouvy o dílo

EPS 30, folio 875828530376, RZ 5T3 3442	Ano (1) Ne (0)	Cena bez DPH	DPH 21%	Cena celkem s DPH
Vyjmutí 4 stabilizačních podpěr. Kontrola nastavení a geometrie. Výměna os, otočných čepů a bezpečnostních kolíků.	1	31 125,00 Kč	6 536,25 Kč	37 661,25 Kč
Výměna vodítek a nastavení mezních poloh	1	12 750,00 Kč	2 677,50 Kč	15 427,50 Kč
Demontáž 4 zámků pro zajištění podpěr v přepravní poloze. Výměna os a pružin	1	32 625,00 Kč	6 851,25 Kč	39 476,25 Kč
Výměna 4 svazků elektrických kabelů a vodítek uvnitř podpěr.	1	28 875,00 Kč	6 063,75 Kč	34 938,75 Kč
Výměna plastových podpěr zabraňujícího ohybu na 4 pistnicích výsouvání podpěr (zabraňuje předčasnému opotřebení malého řetězu).	1	9 600,00 Kč	2 016,00 Kč	11 616,00 Kč
Výměna 4 snímačů délky, 2 magnetických snímačů zasunutých nosníků	1	55 000,00 Kč	11 550,00 Kč	66 550,00 Kč
Výměna lan aretace zadní osy povozku.	1	6 141,00 Kč	1 289,61 Kč	7 430,61 Kč
Výměna všech O-kroužků, těsnění a manžet 4 válců vysunutí podpěr	1	30 875,00 Kč	6 483,75 Kč	37 358,75 Kč
Výměna všech O-kroužků, těsnění a manžet 4 válců ustavení podpěr	1	30 875,00 Kč	6 483,75 Kč	37 358,75 Kč
Výměna všech O-kroužků, těsnění a manžet 2 válců aretace zadní nápravy	1	16 437,50 Kč	3 451,88 Kč	19 889,38 Kč
Výměna všech hydraulických hadic ve spodní části	1	38 181,00 Kč	8 018,01 Kč	46 199,01 Kč
Zesílení podpěr nádrže oleje, lakování částí	1	30 113,00 Kč	6 323,73 Kč	36 436,73 Kč

Úplné vypuštění oleje (200L) vyčištění nádrže a výměna filtru.	1	17 390,00 Kč	3 651,90 Kč	21 041,90 Kč
Kontrola a nastavení všech hydraulických tlaků.	1	2 000,00 Kč	420,00 Kč	2 420,00 Kč
Výměna tlačítek a světel ve 2 skříňkách ovládání stabilizačních podpěr	1	20 487,50 Kč	4 302,38 Kč	24 789,88 Kč
Vyčištění, odmaštění a promazání všech os a mobilních částí	1	10 000,00 Kč	2 100,00 Kč	12 100,00 Kč
Pískování a lakování podpěr, výměna reflexních pásů	1	62 000,00 Kč	13 020,00 Kč	75 020,00 Kč
Výměna všech 4 joysticků ovládání podpěr na dolní části žebříku	1	35 750,00 Kč	7 507,50 Kč	43 257,50 Kč
Točna				
Sejmutí a zpětná montáž navijáku, výměna oleje, výměna O-kroužků a speciálních přípojek. Kontrola brzdy, těsnění a výměna opotřebovaných součástí.	1	102 250,00 Kč	21 472,50 Kč	123 722,50 Kč
Demontáž reduktoru otáčení, výměna oleje, opotřebovaných dílů, O-kroužků, speciálních	1	11 650,00 Kč	2 446,50 Kč	14 096,50 Kč
Kontrola stranového vyrovnání věnce otoče a kladek, kontrola opotřebení řemenic a vodičů kabelů	1	2 000,00 Kč	420,00 Kč	2 420,00 Kč
Kontrola zdvihadlích a vyrovnávacích válců.	1	1 000,00 Kč	210,00 Kč	1 210,00 Kč
Výměna všech hadic na točně	1	40 000,00 Kč	8 400,00 Kč	48 400,00 Kč
Kontrola 4 zátěžových senzorů a jejich nastavení.	1	4 125,00 Kč	866,25 Kč	4 991,25 Kč
Kontrola ovládání všech hydraulických komponentů.	1	8 000,00 Kč	1 680,00 Kč	9 680,00 Kč
Kontrola všech funkcí.	1	8 250,00 Kč	1 732,50 Kč	9 982,50 Kč
Kontroly hlavního ovládacího panelu.	1	4 125,00 Kč	866,25 Kč	4 991,25 Kč
Ovládání a nastavení intercomu.	1	2 062,50 Kč	433,13 Kč	2 495,63 Kč
Výměna bezpečnostního pedálu.	1	3 696,00 Kč	776,16 Kč	4 472,16 Kč

Výměna O-kroužků těsnění a manžet 2 zvedacích válců	1	29 500,00 Kč	6 195,00 Kč	35 695,00 Kč
Výměna O-kroužků těsnění a manžet 2 vyrovnávacích válců	1	17 000,00 Kč	3 570,00 Kč	20 570,00 Kč
Výměna všech mechanických a indukčních senzorů	1	27 995,00 Kč	5 878,95 Kč	33 873,95 Kč
Výměna všech žárovek, krytů tlačítek a vypínačů, (NO/NC elektrických kontaktů), včetně nouzové zastavení. Použití LED technologie tam, kde je to možné.	1	44 000,00 Kč	9 240,00 Kč	53 240,00 Kč
Vyčištění, odmaštění a promazání všech os a mobilních částí	1	8 000,00 Kč	1 680,00 Kč	9 680,00 Kč
Nastavení rychlosti a zrychlení všech pohybů.	1	6 187,50 Kč	1 299,38 Kč	7 486,88 Kč
Žebříková sada				
Vyčištění a odmaštění, kontrola svárů a geometrie žebříkové sady, kontrola vnější a vnitřní koroze.	1	6 000,00 Kč	1 260,00 Kč	7 260,00 Kč
Výměna všech plastových rolen, ložisek a kluzáků (horních i postranních).	1	42 150,00 Kč	8 851,50 Kč	51 001,50 Kč
Výměna 4 vysouvacích a zasouvacích lan průměr 12	1	17 200,00 Kč	3 612,00 Kč	20 812,00 Kč
Výměna 8 vysouvacích a zasouvacích lan průměr 8	1	13 131,00 Kč	2 757,51 Kč	15 888,51 Kč
Výměna 8 hliníkových kladek + os	1	32 600,00 Kč	6 846,00 Kč	39 446,00 Kč
Výměna plastových kladek + os	1	18 440,00 Kč	3 872,40 Kč	22 312,40 Kč
Výměna všech mechanických a indukčních bezpečnostních senzorů	1	6 187,50 Kč	1 299,38 Kč	7 486,88 Kč
Elektrický kabel BUSCAN + 128- kolíčků	1	118 415,00 Kč	24 867,15 Kč	143 282,15 Kč
Kontrola všech elektrických přípojek, zástrček a senzorů (oxidace, těsnění, zámky a fixace).	1	14 437,50 Kč	3 031,88 Kč	17 469,38 Kč
Kompletní mytí a promazání sady.	1	8 000,00 Kč	1 680,00 Kč	9 680,00 Kč
Nastavení předpětí lan a nastavení kluzáků	1	4 000,00 Kč	840,00 Kč	4 840,00 Kč
Výměna poškozených pryžových ochran příčlí žebříku	1	12 750,00 Kč	2 677,50 Kč	15 427,50 Kč

<u>Koš</u>				
Výměna nosné konstrukce koše	1	210 000,00 Kč	44 100,00 Kč	254 100,00 Kč
Modifikace struktury plošiny, aby udržely 150 kg osobu na nosítkách (90 kg Maxi původní)	1	107 730,00 Kč	22 623,30 Kč	130 353,30 Kč
Výměna 2 bezpečnostních indukčních senzorů pro zavěšení a uzamknutí koše.	1	7 012,50 Kč	1 472,63 Kč	8 485,13 Kč
Výměna všech žárovek, krytů tlačítek a vypínačů, (NO/NC elektrických kontaktů), včetně nouzové zastavení. Použití LED technologie tam, kde je to možné.	1	44 000,00 Kč	9 240,00 Kč	53 240,00 Kč
Výměna všech hydraulických hadic.	1	7 000,00 Kč	1 470,00 Kč	8 470,00 Kč
Výměna čtyř plynových vzpěr dveří a dvou plynových vzpěr na podlaze	1	12 340,00 Kč	2 591,40 Kč	14 931,40 Kč
Výměna pryžového čidla čelního nárazu koše	1	22 220,00 Kč	4 666,20 Kč	26 886,20 Kč
Výměna oleje v elektrickém čerpadle a vedení. Výměna filtru a těsnění, seřízení tlaku	1	4 718,00 Kč	990,78 Kč	5 708,78 Kč
Výměna bezpečnostních spínačů a indukčních spínačů.	1	6 187,50 Kč	1 299,38 Kč	7 486,88 Kč
Kontrola upevňovacího a uzamykacího systému.	1	1 000,00 Kč	210,00 Kč	1 210,00 Kč
Kontrola hydraulických válců.	1	1 000,00 Kč	210,00 Kč	1 210,00 Kč
Čištění a promazání.	1	4 000,00 Kč	840,00 Kč	4 840,00 Kč
<u>Různé</u>				
Kompletní čištění rámu podvozku a podpůrného rámu	1	3 000,00 Kč	630,00 Kč	3 630,00 Kč
Kontrola elektrických a elektronických modulů obvodu.	1	14 437,50 Kč	3 031,88 Kč	17 469,38 Kč
Monitorování a přezkoušení prvků nouzového ovládání.	1	8 250,00 Kč	1 732,50 Kč	9 982,50 Kč
Zkoušky provozu při ručním ovládání.	1	8 250,00 Kč	1 732,50 Kč	9 982,50 Kč

Ověření funkce kompletního žebříku	1	8 250,00 Kč	1 732,50 Kč	9 982,50 Kč
Kontrola všech bezpečnostních prvků (kabina, koncové spínače atd.)	1	16 500,00 Kč	3 465,00 Kč	19 965,00 Kč
Systém detekce vysokého napětí, varování obsluhy do vzdálenosti 40m od zdroje. Varovný systém přiblížení koše od 2 m vzdálenosti	1	214 500,00 Kč	45 045,00 Kč	259 545,00 Kč
Instalace dvou vysokovýkonných LED reflektorů na boční strany koše	1	16 665,00 Kč	3 499,65 Kč	20 164,65 Kč
Vystavení závěrečné zprávy	1	0,00 Kč	0,00 Kč	0,00 Kč
Cena celkem		1 800 437,50 Kč		2 178 529,38 Kč