

**1. Povinný:** Statutární město Hradec Králové  
IČ: 00268810  
DIČ: CZ00268810  
sídlo: Československé armády 408, 502 00 Hradec Králové  
zastoupený: na základě vnitřních předpisů Ing. Milanem Brokešem,  
vedoucím odboru správy majetku města, Magistrátu města Hradec Králové

bankovní spojení: [REDACTED]  
číslo účtu: [REDACTED]  
(dále jen „povinný“)

a

**2. Oprávněný:** Letecké služby Hradec Králové, a. s.  
IČ: 27520668  
DIČ: CZ27520668  
sídlo: Piletická 151, Rusek, 500 03 Hradec Králové  
spisová značka: oddíl B, vložka 2145, společnost vedená u Krajského soudu v Hradci Králové  
zastoupená: MUDr. Jaroslavem Pavlatou, PhD. – předsedou představenstva a Vladimírem  
Lesákem – členem představenstva

bankovní spojení: [REDACTED]  
číslo účtu: [REDACTED]  
(dále jen „oprávněný“ )

uzavírají níže uvedeného dne, měsíce a roku podle § 1257 a násl. zákona č. 89/2012 Sb., občanského zákoníku, tuto smlouvu o zřízení služebnosti:

## **SMLOUVA O ZŘÍZENÍ VĚCNÉHO BŘEMENE - SLUŽEBNOSTI**

### **č. 1761/2018**

#### **I.**

**1.1.** Povinný prohlašuje, že je vlastníkem pozemků pp. č. 768/45 (druh pozemku ostatní plocha, způsob využití jiná plocha), pp. č. 768/49 (druh pozemku ostatní plocha, způsob využití jiná plocha), pp. č. 768/52 (druh pozemku ostatní plocha, způsob využití jiná plocha), pp. č. 768/53 (druh pozemku ostatní plocha, způsob využití jiná plocha), pp. č. 768/54 (druh pozemku ostatní plocha, způsob využití jiná plocha) v k. ú. Rusek a pozemků pp. č. 899/16 (druh pozemku ostatní plocha, způsob využití jiná plocha) a pp. č. 917/22 (druh pozemku ostatní plocha, způsob využití jiná plocha) v k. ú. Věkoše, vše v obci Hradec Králové. Pozemky jsou zapsány v katastru nemovitostí na listu vlastnictví č. 10001 pro k. ú. Rusek a pro k. ú. Věkoše, obec Hradec Králové u Katastrálního úřadu pro Královéhradecký kraj, Katastrální pracoviště Hradec Králové.

1.2. Oprávněný prohlašuje, že je vlastníkem stavby 4 ks sestupových návěstidel PAPI 15L a kabelového vedení VN umístěné v části pozemku pp. č. 768/45 v k. ú. Rusek, stavby kabelového vedení NN umístěné v části pozemku pp. č. 768/49 v k. ú. Rusek, stavby kabelového vedení NN umístěné v části pozemku pp. č. 768/52 v k. ú. Rusek, stavby elektrické kabeláže pro napájení kabelového vedení NN a 1ks elektro rozvaděče na ÚL číslo 166 umístěné v části pozemku pp. č. 768/53 v k. ú. Rusek, stavby kabelového vedení NN a VN umístěné v části pozemku pp. č. 768/54 v k. ú. Rusek, stavby kabelového vedení VN umístěné v částech pozemků pp. č. 899/16 a pp. č. 917/22 v k. ú. Věkoše. Průběh a rozsah těchto staveb v částech pozemků povinného uvedených v odst. 1.1. této smlouvy je vymezen geometrickými plány č. [REDAKCE] pro k. ú. Rusek a č. [REDAKCE] pro k. ú. Věkoše.

## II.

2.1. Povinný za níže specifikovaných podmínek zřizuje touto smlouvou služebnost inženýrské sítě k částem pozemků uvedených v odst. 1.1. této smlouvy v rozsahu vymezeném geometrickými plány [REDAKCE] pro k. ú. Rusek a [REDAKCE] pro k. ú. Věkoše ze dne 05.03.2018, vyhotovenými společnostmi [REDAKCE] které jsou přílohou a nedílnou součástí této smlouvy (dále jen „služebné pozemky“) ve prospěch oprávněného. Služebnost spočívá v oprávnění vlastním nákladem a vhodným a bezpečným způsobem zřídit, provozovat, opravovat a udržovat 4 ks sestupových návěstidel PAPI 15L, kabelového vedení VN, kabelového vedení NN, elektrické kabeláže pro napájení kabelového vedení NN a 1 ks elektro rozvaděče na ÚL číslo 166, včetně práva přístupu a vjezdu pro účely jejich provozování, opravy a údržby.

2.2. Tato služebnost se zřizuje na dobu neurčitou jako právo věcné. Oprávněný služebnost přijímá.

2.3. Zásah do povrchu služebných pozemků za účelem provádění údržby a oprav 4 ks sestupových návěstidel PAPI 15L, kabelového vedení VN, kabelového vedení NN, elektrické kabeláže pro napájení kabelového vedení NN a 1 ks elektro rozvaděče na ÚL číslo 166 bude možný pouze po předchozím písemném souhlasu povinného. Tento souhlas bude mít formu smlouvy o oprávnění k výkopovým pracím, ve které budou stanoveny podmínky jejich provádění.

2.4. Povinný se zavazuje, že nebude bezdůvodně bránit vydání písemného souhlasu podle čl. II. odst. 2.3.. Nesnese-li záležitost při náhlém poškození 4 ks sestupových návěstidel PAPI 15L, kabelového vedení VN, kabelového vedení NN, elektrické kabeláže pro napájení kabelového vedení NN a 1 ks elektro rozvaděče na ÚL číslo 166 odkladu, obstará oprávněný jeho opravu i bez předchozího souhlasu povinného podle čl. II. odst. 2.3, místo opravy označí a zabezpečí. V případě dle předchozí věty oprávněný oznámí provádění opravy 4 ks sestupových návěstidel PAPI 15L, kabelového vedení VN, kabelového vedení NN, elektrické kabeláže pro napájení kabelového vedení NN a 1 ks elektro rozvaděče na ÚL číslo 166 povinnému prostřednictvím podatelny Magistrátu města Hradec Králové neprodleně, nejpozději však do dvou dnů od započetí prací na provedení opravy. Po skončení prací uvede oprávněný služebné pozemky na vlastní náklad do předešlého stavu a nahradí škodu způsobenou provedením prací.

2.5. Oprávněný je povinen zpřístupnit každému vlastníku či spoluvlastníku služebných pozemků na jeho žádost dokumentaci stavby 4 ks sestupových návěstidel PAPI 15L, kabelového vedení VN, kabelového vedení NN, elektrické kabeláže pro napájení kabelového vedení NN a 1 ks elektro rozvaděče na ÚL číslo 166 v rozsahu nutném k ochraně jeho oprávněných zájmů.

2.6. Oprávněný je povinen si při výkonu práv odpovídajících služebnosti počínat tak, aby na majetku povinného nevznikaly žádné škody, případné vzniklé škody je oprávněný povinen uhradit.

2.7. Povinný se zavazuje na služebných pozemcích výše uvedená oprávnění strpět a zdržet se všech činností, které by mohly ohrozit výkon práva odpovídajícího služebnosti.

## III.

3.1. Služebnost podle této smlouvy se zřizuje bezúplatně na dobu neurčitou.

3.2. Služebnost zřízená podle této smlouvy zanikne některým ze způsobů stanovených právními předpisy. Změna v osobě vlastníka služebných pozemků není důvodem zániku služebnosti zřízené touto smlouvou.

#### IV.

4.1. Smluvní strany se dohodly, že návrh na vklad služebností do katastru nemovitostí u Katastrálního úřadu pro Královéhradecký kraj, Katastrální pracoviště Hradec Králové dle této smlouvy bude podán po podpisu smlouvy.

4.2. Smluvní strany se dohodly na tom, že návrh na vklad do katastru nemovitostí podá oprávněný. Povinný se zavazuje poskytnout mu k tomu nezbytnou součinnost. Povinný zmocňuje oprávněného k podání návrhu na vklad služebnosti do katastru nemovitostí a oprávněný toto zmocnění přijímá.

4.3. Správní poplatek spojený s podáním návrhu na vklad služebnosti do katastru nemovitostí dle této smlouvy uhradí oprávněný.

4.4. Pokud příslušný katastrální úřad z nějakého důvodu nezapiše právo do katastru nemovitostí, zavazují se smluvní strany do 30 dnů od doručení rozhodnutí katastrálního úřadu sepsat a uzavřít takovou smlouvu, podle které bude možné vklad práva realizovat.

#### V.

5.1. Zřízení služebnosti za podmínek uvedených v této smlouvě bylo schváleno Radou města Hradec Králové dne 06.03.2018 usnesením č. RM/2018/274.

#### VI.

6.1. Smluvní strany prohlašují, že tato smlouva byla sepsána podle jejich pravé a svobodné vůle, určitě, vážně, srozumitelně, nikoliv v tísní a za nápadně nevýhodných podmínek a že s jejím obsahem souhlasí.

6.2. Je-li nebo stane-li se některé ustanovení této smlouvy neplatné či neúčinné, nedotýká se to ostatních ustanovení této smlouvy, která zůstávají platná a účinná. Smluvní strany se v tomto případě zavazují dohodou nahradit ustanovení neplatné/neúčinné novým ustanovením platným/účinným, které nejlépe odpovídá původně zamýšlenému ekonomickému účelu ustanovení neplatného/neúčinného. Uvedené platí obdobně i v případě zrušení smlouvy dle § 7 zákona o registru smluv. Do té doby platí odpovídající úprava obecně závazných právních předpisů České republiky.

6.3. Smluvní strany prohlašují, že na tuto smlouvu se mj. vztahuje zákon č. 340/2015 Sb., o zvláštních podmínkách účinnosti některých smluv, uveřejňování těchto smluv a o registru smluv (zákon o registru smluv), a povinný je dle § 2 cit. zákona subjektem, jehož smlouvy se povinně uveřejňují prostřednictvím registru smluv.

6.4. Smlouva vstupuje v platnost dnem podpisu obou smluvních stran a účinnosti nabývá dnem uveřejnění v registru smluv.

6.5. Smluvní strany sjednávají, že měnit nebo doplňovat text smlouvy je možné pouze formou písemných dodatků podepsaných oběma smluvními stranami. Možnost měnit smlouvu jinou formou smluvní strany vylučují.

6.6. Povinnost strpět výkon práva odpovídajícího služebnosti zřízeného touto smlouvou přechází na každého dalšího případného vlastníka služebných pozemků.

6.7. Tato smlouva je vyhotovena v pěti stejnopisech s platností originálu, z nichž dva stejnopisy obdrží oprávněný, dva stejnopisy obdrží povinný a jeden stejnopis bude sloužit pro potřeby Katastrálního úřadu pro Královéhradecký kraj, Katastrální pracoviště Hradec Králové.

6.8. Dle § 5 odst. 5 zákona č. 340/2015 Sb., zákon o registru smluv, je k řádnému uveřejnění smlouvy třeba, aby byla uveřejněna způsobem tam stanoveným, a to včetně vyplnění metadat.

Smluvní strany se dohodly, že uveřejní metadata v níže uvedeném rozsahu a prohlašují, že uvedený rozsah metadat:

- identifikace smluvních stran:

Letecké služby Hradec Králové, a. s., IČ: 27520668, Piletická 151, 500 03 Hradec Králové, ID datové schránky m82exw4

Statutární město Hradec Králové, IČ: 00268810, Československé armády 408, 502 00 Hradec Králové, ID datové schránky bebb2in

- vymezení předmětu smlouvy:

smlouva o zřízení služebnosti - umístění 4 ks sestupových návěstidel PAPI 15L, kabelového vedení VN, kabelového vedení NN, elektrické kabeláže pro napájení kabelového vedení NN a 1 ks elektro rozvaděče na ÚL číslo 166 v pozemcích pp. č. 768/45, pp. č. 768/49, pp. č. 768/52, pp. č. 768/53, pp. č. 768/54 v k. ú. Rusek a pp. č. 899/16 a pp. č. 917/22 v k. ú. Věkoše

- cena: 377.730 Kč bez DPH, 457.053 Kč včetně DPH

- datum uzavření smlouvy: datum podpisu smlouvy poslední smluvní stranou


považují za správný, úplný a v tomto znění plně odpovídající a vyhovující požadavkům zákona o registru smluv


V Hradci Králové dne: 14. 06. 2018


V Hradci Králové dne: 05. 06. 2018

za povinného:

za oprávněného:

  
.....  
Ing. Milan Brokeš  
vedoucí odboru správy majetku města

  
.....  
MUDr. Jaroslav Pavlata, PhD.  
předseda představenstva

  
.....  
Vladimír Lesák  
člen představenstva

## VÝKAZ DOSAVADNÍHO A NOVÉHO STAVU ÚDAJŮ KATASTRU NEMOVITOSTÍ

Dosavadní stav			Nový stav										
Označení pozemku parc. číslem	Výměra parcely ha : m <sup>2</sup>	Druh pozemku Způsob využití	Označení pozemku parc. číslem	Výměra parcely ha : m <sup>2</sup>	Druh pozemku Způsob využití	Typ stavby Způsob využití	Zpús. určení výměr	Porovnání se stavem evidence právních vztahů					
								Díl přechází z pozemku označeného v		Číslo listu vlastnictví	Výměra dílu ha : m <sup>2</sup>		Označení dílu
								katastru nemovitostí	dřívější poz. evidenci				
482/16	.....			.....				482/16		17	.....		
768/1	.....			.....				768/1		17	.....		
768/2	.....			.....				768/2		17	.....		
768/3	.....			.....				768/3		17	.....		
768/45	.....			.....				768/45		10001	.....		
768/49	.....			.....				768/49		10001	.....		
768/52	.....			.....				768/52		10001	.....		
768/53	.....			.....				768/53		10001	.....		
768/54	.....			.....				768/54		10001	.....		

Druh věcného břemene: dle smlouvy o věcném břemeni

Oprávněný: dle smlouvy o věcném břemeni

### GEOMETRICKÝ PLÁN

**pro**

vymezení rozsahu věcného  
břemene k části pozemku

č.bodu	Souřadnice pro zápis do KN			Souřadnice určené měřením		
	Y	X	Kód kvality	Y	X	Poznámka
726583-294-288	639642.21	1037962.70	3			k.ú. Věkoše
103-121	639825.88	1037416.92	4			
103-122	639769.87	1037442.24	4			
103-130	639692.91	1037729.71	4			
103-144	639528.67	1037964.29	4			
106-63	639616.39	1038197.28	4			
156-276	639580.70	1038199.17	3			
157-363	640017.43	1037028.56	3			
157-365	640005.52	1037024.34	3			
157-461	640001.02	1036933.77	3			
157-462	639960.19	1036939.07	3			
157-466	639838.40	1036924.48	3			
157-521	639703.40	1037783.42	3			
157-522	639990.13	1036908.64	3			
157-525	639965.76	1036920.65	3			
157-567	640015.47	1036870.34	3			
241-97	639727.01	1036822.32	3			
281-16	639818.95	1036781.87	3			
281-34	639845.31	1036965.32	3			
298-6	639823.31	1036779.80	3			
298-7	639749.66	1037001.84	3			
298-8	639820.83	1036977.41	3			
298-9	639916.36	1036924.48	3			
298-10	639938.70	1036911.64	3			
298-11	639998.61	1036871.17	3			
350-1	639609.67	1038282.41	3			
350-2	639607.40	1038281.66	3			
240	639793.85	1036734.54	3			vyg. bod věcného břemene
241	639793.05	1036737.33	3			vyg. bod věcného břemene
242	639793.68	1036737.51	3			vyg. bod věcného břemene
243	639794.07	1036738.46	3			vyg. bod věcného břemene
244	639795.45	1036739.05	3			vyg. bod věcného břemene
245	639797.68	1036739.93	3			vyg. bod věcného břemene
246	639800.03	1036740.78	3			vyg. bod věcného břemene
247	639802.53	1036741.76	3			vyg. bod věcného břemene
248	639811.17	1036744.71	3			vyg. bod věcného břemene
249	639819.56	1036747.85	3			vyg. bod věcného břemene
250	639827.03	1036750.20	3			vyg. bod věcného břemene
251	639828.23	1036750.73	3			vyg. bod věcného břemene
252	639827.57	1036753.40	3			vyg. bod věcného břemene
253	639825.08	1036760.60	3			vyg. bod věcného břemene
254	639818.46	1036777.84	3			vyg. bod věcného břemene
255	639812.76	1036794.90	3			vyg. bod věcného břemene
256	639807.89	1036810.23	3			vyg. bod věcného břemene
257	639802.23	1036827.54	3			vyg. bod věcného břemene
258	639797.13	1036843.62	3			vyg. bod věcného břemene
259	639792.30	1036858.74	3			vyg. bod věcného břemene
260	639788.47	1036869.74	3			vyg. bod věcného břemene
261	639782.57	1036886.09	3			vyg. bod věcného břemene
262	639776.92	1036901.91	3			vyg. bod věcného břemene
263	639774.65	1036908.47	3			vyg. bod věcného břemene
264	639773.80	1036909.31	3			vyg. bod věcného břemene
265	639773.12	1036909.06	3			vyg. bod věcného břemene
266	639772.91	1036909.63	3			vyg. bod věcného břemene
267	639770.12	1036909.08	3			vyg. bod věcného břemene
268	639755.08	1036903.93	3			vyg. bod věcného břemene
269	639741.53	1036899.20	3			vyg. bod věcného břemene
270	639735.56	1036897.04	3			vyg. bod věcného břemene
271	639733.97	1036896.36	3			vyg. bod věcného břemene
272	639737.37	1036885.52	3			vyg. bod věcného břemene
273	639741.65	1036873.01	3			vyg. bod věcného břemene
274	639743.48	1036866.82	3			vyg. bod věcného břemene
277	639741.60	1036866.14	3			vyg. bod věcného břemene
278	639739.75	1036872.41	3			vyg. bod věcného břemene
279	639735.47	1036884.90	3			vyg. bod věcného břemene
280	639732.12	1036895.55	3			vyg. bod věcného břemene
281	639731.87	1036896.46	3			vyg. bod věcného břemene
282	639732.26	1036897.80	3			vyg. bod věcného břemene
283	639734.82	1036898.90	3			vyg. bod věcného břemene
284	639740.87	1036901.08	3			vyg. bod věcného břemene

č.bodu	Souřadnice pro zápis do KN			Souřadnice určené měřením		
	Y	X	Kód kvality	Y	X	Poznámka
285	639754.42	1036905.83	3			vyg. bod věcného břemene
286	639769.60	1036911.02	3			vyg. bod věcného břemene
287	639772.20	1036911.53	3			vyg. bod věcného břemene
288	639772.10	1036911.80	3			vyg. bod věcného břemene
289	639774.84	1036912.79	3			vyg. bod věcného břemene
290	639775.01	1036912.34	3			vyg. bod věcného břemene
291	639840.94	1036934.04	3			vyg. bod věcného břemene
292	639840.80	1036934.48	3			vyg. bod věcného břemene
293	639843.59	1036935.36	3			vyg. bod věcného břemene
294	639844.49	1036932.62	3			vyg. bod věcného břemene
295	639844.32	1036932.56	3			vyg. bod věcného břemene
296	639844.90	1036931.54	3			vyg. bod věcného břemene
297	639846.53	1036929.83	3			vyg. bod věcného břemene
298	639851.98	1036926.31	3			vyg. bod věcného břemene
299	639858.81	1036922.67	3			vyg. bod věcného břemene
300	639866.00	1036919.08	3			vyg. bod věcného břemene
301	639869.05	1036917.91	3			vyg. bod věcného břemene
302	639870.40	1036917.69	3			vyg. bod věcného břemene
303	639872.13	1036918.13	3			vyg. bod věcného břemene
304	639882.69	1036921.10	3			vyg. bod věcného břemene
305	639899.39	1036926.57	3			vyg. bod věcného břemene
306	639916.87	1036932.62	3			vyg. bod věcného břemene
307	639933.66	1036938.22	3			vyg. bod věcného břemene
308	639945.22	1036941.90	3			vyg. bod věcného břemene
309	639948.74	1036942.77	3			vyg. bod věcného břemene
310	639951.63	1036943.35	3			vyg. bod věcného břemene
311	639952.24	1036942.17	3			vyg. bod věcného břemene
312	639956.53	1036943.21	3			vyg. bod věcného břemene
313	639957.68	1036944.29	3			vyg. bod věcného břemene
314	639959.22	1036947.58	3			vyg. bod věcného břemene
315	639961.03	1036951.48	3			vyg. bod věcného břemene
316	639962.89	1036955.71	3			vyg. bod věcného břemene
317	639965.11	1036959.91	3			vyg. bod věcného břemene
318	639967.02	1036963.08	3			vyg. bod věcného břemene
319	639968.06	1036965.31	3			vyg. bod věcného břemene
320	639968.36	1036967.38	3			vyg. bod věcného břemene
321	639967.78	1036970.09	3			vyg. bod věcného břemene
322	639966.77	1036973.90	3			vyg. bod věcného břemene
323	639962.38	1036986.84	3			vyg. bod věcného břemene
324	639956.46	1037004.25	3			vyg. bod věcného břemene
325	639950.58	1037021.04	3			vyg. bod věcného břemene
326	639945.11	1037038.95	3			vyg. bod věcného břemene
327	639940.17	1037054.02	3			vyg. bod věcného břemene
328	639934.65	1037070.88	3			vyg. bod věcného břemene
329	639928.84	1037088.09	3			vyg. bod věcného břemene
330	639922.87	1037105.26	3			vyg. bod věcného břemene
331	639917.49	1037122.49	3			vyg. bod věcného břemene
332	639911.49	1037139.81	3			vyg. bod věcného břemene
333	639904.48	1037160.51	3			vyg. bod věcného břemene
334	639898.63	1037177.15	3			vyg. bod věcného břemene
335	639893.46	1037194.45	3			vyg. bod věcného břemene
336	639887.89	1037211.51	3			vyg. bod věcného břemene
337	639881.66	1037229.28	3			vyg. bod věcného břemene
338	639875.08	1037247.78	3			vyg. bod věcného břemene
339	639869.84	1037263.82	3			vyg. bod věcného břemene
340	639858.34	1037298.52	3			vyg. bod věcného břemene
341	639852.46	1037316.17	3			vyg. bod věcného břemene
342	639846.83	1037333.55	3			vyg. bod věcného břemene
343	639841.57	1037350.88	3			vyg. bod věcného břemene
344	639835.37	1037369.54	3			vyg. bod věcného břemene
345	639829.65	1037387.16	3			vyg. bod věcného břemene
346	639823.80	1037404.84	3			vyg. bod věcného břemene
349	639697.31	1037786.17	3			vyg. bod věcného břemene
350	639695.74	1037790.04	3			vyg. bod věcného břemene
351	639693.60	1037797.43	3			vyg. bod věcného břemene
352	639691.10	1037805.98	3			vyg. bod věcného břemene
353	639685.56	1037821.09	3			vyg. bod věcného břemene
354	639679.82	1037838.71	3			vyg. bod věcného břemene
355	639673.71	1037855.50	3			vyg. bod věcného břemene
356	639668.00	1037873.01	3			vyg. bod věcného břemene



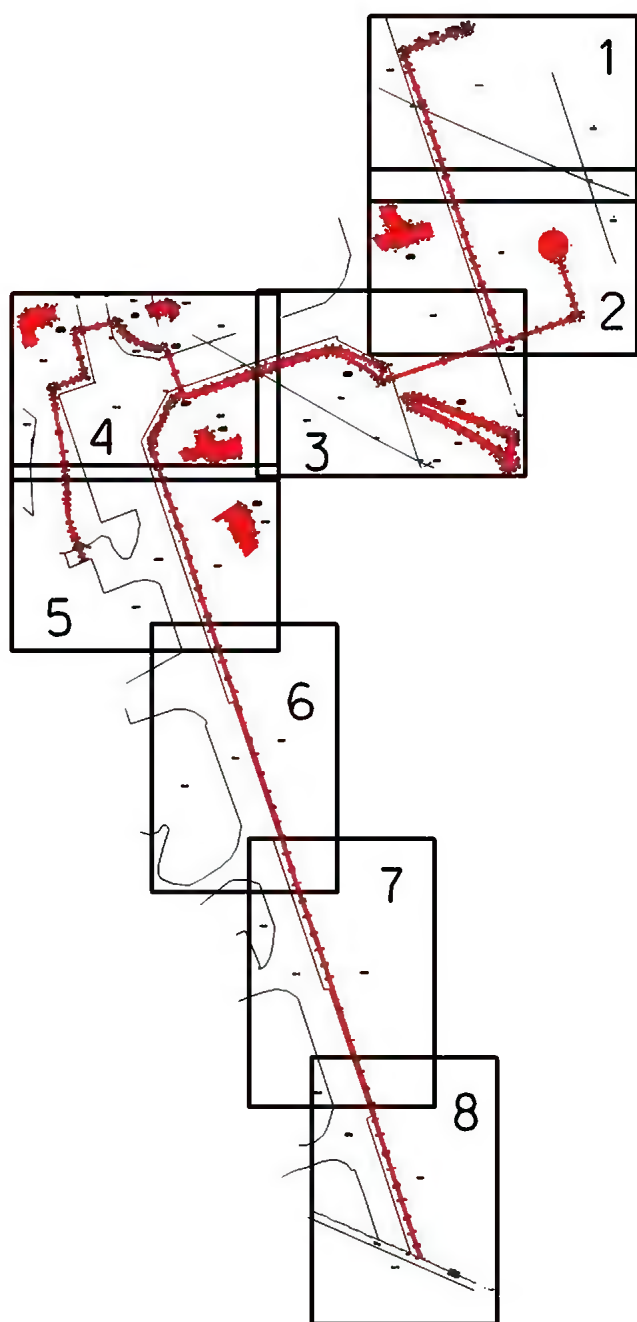
č.bodu	Souřadnice pro zápis do KN			Souřadnice určené měřením		
	Y	X	Kód kvality	Y	X	Poznámka
357	639666.84	1037877.30	3			vyg. bod věcného břemene
358	639665.45	1037881.56	3			vyg. bod věcného břemene
359	639664.91	1037882.36	3			vyg. bod věcného břemene
360	639662.24	1037890.57	3			vyg. bod věcného břemene
361	639656.25	1037907.54	3			vyg. bod věcného břemene
362	639653.37	1037917.83	3			vyg. bod věcného břemene
363	639653.07	1037919.14	3			vyg. bod věcného břemene
364	639651.90	1037923.32	3			vyg. bod věcného břemene
365	639650.76	1037924.94	3			vyg. bod věcného břemene
366	639649.05	1037929.93	3			vyg. bod věcného břemene
367	639645.33	1037940.37	3			vyg. bod věcného břemene
368	639644.36	1037944.48	3			vyg. bod věcného břemene
369	639643.31	1037948.21	3			vyg. bod věcného břemene
370	639642.91	1037949.12	3			vyg. bod věcného břemene
373	639582.70	1038216.53	3			vyg. bod věcného břemene
374	639577.00	1038234.18	3			vyg. bod věcného břemene
375	639570.89	1038252.56	3			vyg. bod věcného břemene
376	639567.97	1038261.15	3			vyg. bod věcného břemene
377	639567.90	1038263.11	3			vyg. bod věcného břemene
378	639569.41	1038264.12	3			vyg. bod věcného břemene
379	639575.62	1038266.71	3			vyg. bod věcného břemene
380	639582.06	1038269.26	3			vyg. bod věcného břemene
381	639590.53	1038272.21	3			vyg. bod věcného břemene
382	639598.99	1038276.07	3			vyg. bod věcného břemene
383	639603.90	1038278.62	3			vyg. bod věcného břemene
384	639607.01	1038279.90	3			vyg. bod věcného břemene
385	639607.57	1038280.08	3			vyg. bod věcného břemene
386	639607.58	1038280.35	3			vyg. bod věcného břemene
387	639607.12	1038281.49	3			vyg. bod věcného břemene
388	639609.00	1038282.19	3			vyg. bod věcného břemene+průsečík
389	639609.58	1038280.71	3			vyg. bod věcného břemene
390	639609.55	1038278.60	3			vyg. bod věcného břemene
391	639607.69	1038278.02	3			vyg. bod věcného břemene
392	639604.74	1038276.80	3			vyg. bod věcného břemene
393	639599.87	1038274.27	3			vyg. bod věcného břemene
394	639591.27	1038270.35	3			vyg. bod věcného břemene
395	639582.76	1038267.38	3			vyg. bod věcného břemene
396	639576.38	1038264.85	3			vyg. bod věcného břemene
397	639570.35	1038262.34	3			vyg. bod věcného břemene
398	639569.94	1038262.07	3			vyg. bod věcného břemene
399	639569.95	1038261.51	3			vyg. bod věcného břemene
400	639572.79	1038253.20	3			vyg. bod věcného břemene
401	639578.90	1038234.80	3			vyg. bod věcného břemene
402	639584.60	1038217.15	3			vyg. bod věcného břemene
403	639590.90	1038198.63	4			vyg. bod věcného břemene+průsečík
405	639644.77	1037949.86	3			vyg. bod věcného břemene
406	639645.19	1037948.89	3			vyg. bod věcného břemene
407	639646.30	1037944.98	3			vyg. bod věcného břemene
408	639647.25	1037940.93	3			vyg. bod věcného břemene
409	639650.93	1037930.59	3			vyg. bod věcného břemene
410	639652.56	1037925.86	3			vyg. bod věcného břemene
411	639653.74	1037924.18	3			vyg. bod věcného břemene
412	639655.01	1037919.64	3			vyg. bod věcného břemene
413	639655.31	1037918.33	3			vyg. bod věcného břemene
414	639658.15	1037908.14	3			vyg. bod věcného břemene
415	639664.14	1037891.21	3			vyg. bod věcného břemene
416	639666.73	1037883.24	3			vyg. bod věcného břemene
417	639667.27	1037882.44	3			vyg. bod věcného břemene
418	639668.76	1037877.88	3			vyg. bod věcného břemene
419	639669.92	1037873.59	3			vyg. bod věcného břemene
420	639675.61	1037856.16	3			vyg. bod věcného břemene
421	639681.72	1037839.37	3			vyg. bod věcného břemene
422	639687.46	1037821.75	3			vyg. bod věcného břemene
423	639693.00	1037806.60	3			vyg. bod věcného břemene
424	639695.52	1037797.99	3			vyg. bod věcného břemene
425	639697.64	1037790.70	3			vyg. bod věcného břemene
426	639699.19	1037786.87	3			vyg. bod věcného břemene
429	639825.70	1037405.48	3			vyg. bod věcného břemene
430	639831.55	1037387.78	3			vyg. bod věcného břemene
431	639837.27	1037370.16	3			vyg. bod věcného břemene

č.bodu	Souřadnice pro zápis do KN			Souřadnice určené měřením		
	Y	X	Kód kvality	Y	X	Poznámka
432	639843.47	1037351.48	3			vyg. bod věcného břemene
433	639848.73	1037334.15	3			vyg. bod věcného břemene
434	639854.36	1037316.79	3			vyg. bod věcného břemene
435	639860.24	1037299.16	3			vyg. bod věcného břemene
436	639871.74	1037264.44	3			vyg. bod věcného břemene
437	639876.98	1037248.42	3			vyg. bod věcného břemene
438	639883.54	1037229.94	3			vyg. bod věcného břemene
439	639889.79	1037212.15	3			vyg. bod věcného břemene
440	639895.36	1037195.05	3			vyg. bod věcného břemene
441	639900.53	1037177.77	3			vyg. bod věcného břemene
442	639906.38	1037161.17	3			vyg. bod věcného břemene
443	639913.39	1037140.45	3			vyg. bod věcného břemene
444	639919.39	1037123.11	3			vyg. bod věcného břemene
445	639924.77	1037105.88	3			vyg. bod věcného břemene
446	639930.74	1037088.73	3			vyg. bod věcného břemene
447	639936.55	1037071.52	3			vyg. bod věcného břemene
448	639942.07	1037054.64	3			vyg. bod věcného břemene
449	639947.01	1037039.55	3			vyg. bod věcného břemene
450	639952.48	1037021.66	3			vyg. bod věcného břemene
451	639958.36	1037004.91	3			vyg. bod věcného břemene
452	639964.28	1036987.48	3			vyg. bod věcného břemene
453	639968.69	1036974.48	3			vyg. bod věcného břemene
454	639969.72	1036970.55	3			vyg. bod věcného břemene
455	639970.40	1036967.46	3			vyg. bod věcného břemene
456	639970.00	1036964.73	3			vyg. bod věcného břemene
457	639968.78	1036962.14	3			vyg. bod věcného břemene
458	639966.85	1036958.93	3			vyg. bod věcného břemene
459	639964.69	1036954.83	3			vyg. bod věcného břemene
460	639962.85	1036950.66	3			vyg. bod věcného břemene
461	639961.04	1036946.74	3			vyg. bod věcného břemene
462	639959.32	1036943.09	3			vyg. bod věcného břemene
463	639957.51	1036941.39	3			vyg. bod věcného břemene
464	639953.60	1036940.44	3			vyg. bod věcného břemene
465	639954.29	1036938.86	3			vyg. bod věcného břemene
466	639953.74	1036938.63	3			vyg. bod věcného břemene
467	639960.82	1036918.58	3			vyg. bod věcného břemene
468	639961.38	1036918.78	3			vyg. bod věcného břemene
469	639962.32	1036915.92	3			vyg. bod věcného břemene
470	639966.50	1036916.20	3			vyg. bod věcného břemene
471	639970.78	1036915.01	3			vyg. bod věcného břemene
472	639975.68	1036913.04	3			vyg. bod věcného břemene
473	639980.64	1036910.53	3			vyg. bod věcného břemene
474	639984.20	1036908.31	3			vyg. bod věcného břemene
475	639987.04	1036904.87	3			vyg. bod věcného břemene
476	639988.16	1036902.59	3			vyg. bod věcného břemene
477	639988.44	1036901.65	3			vyg. bod věcného břemene
478	639991.34	1036902.51	3			vyg. bod věcného břemene
479	639991.52	1036901.90	3			vyg. bod věcného břemene
480	640008.36	1036905.79	3			vyg. bod věcného břemene
481	640008.25	1036906.45	3			vyg. bod věcného břemene
482	640010.82	1036906.80	3			vyg. bod věcného břemene
483	640009.55	1036912.10	3			vyg. bod věcného břemene
484	640006.13	1036926.44	3			vyg. bod věcného břemene
485	640005.16	1036930.31	3			vyg. bod věcného břemene
486	640005.74	1036931.19	3			vyg. bod věcného břemene
487	640012.58	1036933.84	3			vyg. bod věcného břemene
488	640020.90	1036936.88	3			vyg. bod věcného břemene
489	640023.10	1036937.58	3			vyg. bod věcného břemene
490	640023.41	1036937.81	3			vyg. bod věcného břemene
491	640023.45	1036937.92	3			vyg. bod věcného břemene
492	640022.49	1036942.64	3			vyg. bod věcného břemene
493	640021.60	1036948.57	3			vyg. bod věcného břemene
494	640017.33	1036972.31	3			vyg. bod věcného břemene
495	640016.21	1036982.52	3			vyg. bod věcného břemene
496	640015.24	1036990.03	3			vyg. bod věcného břemene
497	640015.22	1036998.50	3			vyg. bod věcného břemene
498	640015.19	1037004.44	3			vyg. bod věcného břemene
499	640012.49	1037015.43	3			vyg. bod věcného břemene
500	640010.28	1037020.44	3			vyg. bod věcného břemene
501	640008.43	1037025.04	3			vyg. bod věcného břemene

č.bodu	Souřadnice pro zápis do KN			Souřadnice určené měřením		
	Y	X	Kód kvality	Y	X	Poznámka
502	640005.86	1037032.50	3			vyg. bod věcného břemene
503	640007.76	1037033.16	3			vyg. bod věcného břemene
504	640010.31	1037025.74	3			vyg. bod věcného břemene
505	640012.12	1037021.22	3			vyg. bod věcného břemene
506	640014.39	1037016.07	3			vyg. bod věcného břemene
507	640017.19	1037004.68	3			vyg. bod věcného břemene
508	640017.22	1036998.50	3			vyg. bod věcného břemene
509	640017.24	1036990.17	3			vyg. bod věcného břemene
510	640018.19	1036982.76	3			vyg. bod věcného břemene
511	640019.31	1036972.59	3			vyg. bod věcného břemene
512	640023.58	1036948.89	3			vyg. bod věcného břemene
513	640024.47	1036942.98	3			vyg. bod věcného břemene
514	640025.53	1036937.72	3			vyg. bod věcného břemene
515	640025.05	1036936.55	3			vyg. bod věcného břemene
516	640024.02	1036935.78	3			vyg. bod věcného břemene
517	640021.54	1036934.98	3			vyg. bod věcného břemene
518	640013.28	1036931.96	3			vyg. bod věcného břemene
519	640007.37	1036929.72	3			vyg. bod věcného břemene
520	640008.07	1036926.92	3			vyg. bod věcného břemene
521	640011.49	1036912.56	3			vyg. bod věcného břemene
522	640012.92	1036906.62	3			vyg. bod věcného břemene
523	640012.87	1036905.22	3			vyg. bod věcného břemene
524	640011.74	1036904.26	3			vyg. bod věcného břemene
525	640011.71	1036904.00	3			vyg. bod věcného břemene
526	640008.74	1036903.45	3			vyg. bod věcného břemene
527	640008.68	1036903.81	3			vyg. bod věcného břemene
528	639992.09	1036899.98	3			vyg. bod věcného břemene+průsečík
529	639992.17	1036899.61	3			vyg. bod věcného břemene+průsečík
530	639989.26	1036898.83	3			vyg. bod věcného břemene
531	639989.18	1036899.17	3			vyg. bod věcného břemene
532	639987.99	1036899.08	3			vyg. bod věcného břemene
533	639986.98	1036899.59	3			vyg. bod věcného břemene
534	639986.30	1036901.85	3			vyg. bod věcného břemene
535	639985.34	1036903.77	3			vyg. bod věcného břemene
536	639982.86	1036906.79	3			vyg. bod věcného břemene
537	639979.66	1036908.79	3			vyg. bod věcného břemene
538	639974.86	1036911.22	3			vyg. bod věcného břemene
539	639970.14	1036913.11	3			vyg. bod věcného břemene
540	639966.30	1036914.18	3			vyg. bod věcného břemene
541	639964.50	1036914.05	3			vyg. bod věcného břemene
542	639962.12	1036913.76	3			vyg. bod věcného břemene
543	639961.15	1036913.71	3			vyg. bod věcného břemene
544	639960.16	1036914.44	3			vyg. bod věcného břemene
545	639959.92	1036915.10	3			vyg. bod věcného břemene
546	639959.48	1036914.95	3			vyg. bod věcného břemene
547	639958.51	1036917.78	3			vyg. bod věcného břemene
548	639958.93	1036917.92	3			vyg. bod věcného břemene
549	639951.91	1036937.83	3			vyg. bod věcného břemene
550	639951.50	1036937.65	3			vyg. bod věcného břemene
551	639950.65	1036939.80	3			vyg. bod věcného břemene
552	639948.99	1036939.58	3			vyg. bod věcného břemene
553	639945.64	1036938.20	3			vyg. bod věcného břemene
554	639934.72	1036934.59	3			vyg. bod věcného břemene
555	639921.46	1036929.58	3			vyg. bod věcného břemene
556	639904.86	1036923.23	3			vyg. bod věcného břemene
557	639888.25	1036918.31	3			vyg. bod věcného břemene
558	639871.76	1036914.03	3			vyg. bod věcného břemene
559	639868.83	1036913.38	3			vyg. bod věcného břemene
560	639865.05	1036914.13	3			vyg. bod věcného břemene
561	639860.21	1036916.19	3			vyg. bod věcného břemene
562	639852.17	1036919.41	3			vyg. bod věcného břemene
563	639846.57	1036921.47	3			vyg. bod věcného břemene
564	639843.87	1036922.85	3			vyg. bod věcného břemene
565	639842.20	1036923.36	3			vyg. bod věcného břemene
566	639840.65	1036923.76	3			vyg. bod věcného břemene
567	639840.10	1036924.77	3			vyg. bod věcného břemene
568	639839.92	1036926.00	3			vyg. bod věcného břemene
569	639840.26	1036927.33	3			vyg. bod věcného břemene
570	639841.17	1036932.01	3			vyg. bod věcného břemene
571	639775.71	1036910.46	3			vyg. bod věcného břemene

č.bodu	Souřadnice pro zápis do KN			Souřadnice určené měřením		
	Y	X	Kód kvality	Y	X	Poznámka
572	639775.84	1036910.11	3			vyg. bod věcného břemene
573	639776.39	1036909.57	3			vyg. bod věcného břemene
574	639778.80	1036902.57	3			vyg. bod věcného břemene
575	639784.45	1036886.77	3			vyg. bod věcného břemene
576	639790.35	1036870.40	3			vyg. bod věcného břemene
577	639794.20	1036859.38	3			vyg. bod věcného břemene
578	639799.03	1036844.22	3			vyg. bod věcného břemene
579	639804.13	1036828.16	3			vyg. bod věcného břemene
580	639809.79	1036810.85	3			vyg. bod věcného břemene
581	639814.66	1036795.52	3			vyg. bod věcného břemene
582	639820.34	1036778.52	3			vyg. bod věcného břemene
583	639826.96	1036761.28	3			vyg. bod věcného břemene
584	639829.49	1036753.96	3			vyg. bod věcného břemene
585	639830.47	1036750.00	3			vyg. bod věcného břemene
586	639829.59	1036749.15	3			vyg. bod věcného břemene
587	639827.73	1036748.32	3			vyg. bod věcného břemene
588	639821.42	1036746.33	3			vyg. bod věcného břemene
589	639822.26	1036743.90	3			vyg. bod věcného břemene
590	639819.55	1036743.06	3			vyg. bod věcného břemene
591	639818.74	1036745.40	3			vyg. bod věcného břemene
592	639813.02	1036743.27	3			vyg. bod věcného břemene
593	639813.73	1036741.05	3			vyg. bod věcného břemene
594	639811.03	1036740.20	3			vyg. bod věcného břemene
595	639810.34	1036742.31	3			vyg. bod věcného břemene
596	639804.49	1036740.32	3			vyg. bod věcného břemene
597	639805.17	1036738.19	3			vyg. bod věcného břemene
598	639802.46	1036737.33	3			vyg. bod věcného břemene
599	639801.85	1036739.31	3			vyg. bod věcného břemene
600	639800.73	1036738.90	3			vyg. bod věcného břemene
601	639798.38	1036738.05	3			vyg. bod věcného břemene
602	639796.06	1036737.15	3			vyg. bod věcného břemene
603	639796.59	1036735.31	3			vyg. bod věcného břemene
604	639904.22	1036925.13	3			vyg. bod věcného břemene
605	639887.71	1036920.23	3			vyg. bod věcného břemene
606	639883.25	1036919.18	3			vyg. bod věcného břemene
607	639900.03	1036924.67	3			vyg. bod věcného břemene
608	639917.51	1036930.72	3			vyg. bod věcného břemene
609	639928.87	1036934.51	3			vyg. bod věcného břemene
610	639920.74	1036931.44	3			vyg. bod věcného břemene
611	639870.48	1036915.65	3			vyg. bod věcného břemene
612	639868.81	1036915.42	3			vyg. bod věcného břemene
613	639865.65	1036916.05	3			vyg. bod věcného břemene
614	639860.97	1036918.03	3			vyg. bod věcného břemene
615	639852.89	1036921.27	3			vyg. bod věcného břemene
616	639847.37	1036923.31	3			vyg. bod věcného břemene
617	639844.63	1036924.71	3			vyg. bod věcného břemene
618	639842.74	1036925.28	3			vyg. bod věcného břemene
619	639842.02	1036925.47	3			vyg. bod věcného břemene
620	639841.96	1036925.88	3			vyg. bod věcného břemene
621	639842.22	1036926.89	3			vyg. bod věcného břemene
622	639842.99	1036930.86	3			vyg. bod věcného břemene
623	639843.28	1036930.34	3			vyg. bod věcného břemene
624	639845.25	1036928.27	3			vyg. bod věcného břemene
625	639850.96	1036924.59	3			vyg. bod věcného břemene
626	639857.89	1036920.89	3			vyg. bod věcného břemene
627	639865.20	1036917.24	3			vyg. bod věcného břemene
628	639868.53	1036915.97	3			vyg. bod věcného břemene
629	639746.38	1036849.26	3			vyg. bod věcného břemene
630	639737.87	1036857.76	3			vyg. bod věcného břemene
631	639746.38	1036866.26	3			vyg. bod věcného břemene
632	639819.27	1036781.72	3			púsečík s věcným břemenem
633	639816.80	1036782.82	3			púsečík s věcným břemenem
634	639779.55	1036911.72	3			púsečík s věcným břemenem
635	639778.92	1036913.63	3			púsečík s věcným břemenem
636	639835.79	1036932.34	3			púsečík s věcným břemenem
637	639836.42	1036930.45	3			púsečík s věcným břemenem
638	639913.07	1036926.37	3			púsečík s věcným břemenem
639	639910.83	1036927.66	3			púsečík s věcným břemenem
640	639910.02	1036928.13	3			púsečík s věcným břemenem
641	639907.71	1036929.45	3			púsečík s věcným břemenem

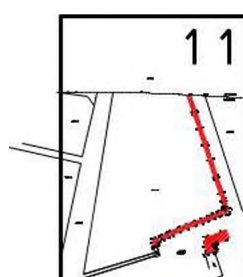
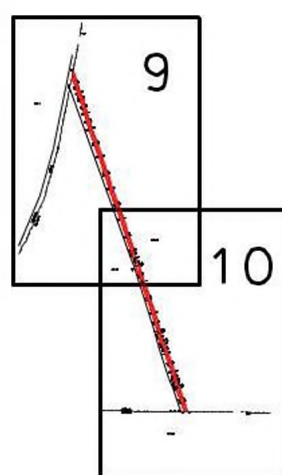
č.bodu	Souřadnice pro zápis do KN			Souřadnice určené měřením		
	Y	X	Kód kvality	Y	X	Poznámka
642	639952.39	1036936.47	3			půsečík s věcným břemenem
643	639954.28	1036937.10	3			půsečík s věcným břemenem
644	639958.79	1036918.33	3			půsečík s věcným břemenem
645	639960.69	1036918.96	3			půsečík s věcným břemenem
646	639991.65	1036901.93	3			půsečík s věcným břemenem
647	640007.89	1036903.63	3			půsečík s věcným břemenem
648	640007.44	1036905.58	3			půsečík s věcným břemenem
649	640008.33	1037025.34	3			půsečík s věcným břemenem
650	640010.22	1037026.00	3			půsečík s věcným břemenem
651	639818.58	1037420.22	4			půsečík s věcným břemenem
652	639821.08	1037419.09	4			půsečík s věcným břemenem
653	639701.56	1037774.01	4			půsečík s věcným břemenem
654	639702.32	1037777.91	4			půsečík s věcným břemenem
655	639638.14	1037962.76	4			půsečík s věcným břemenem
656	639640.28	1037962.73	4			půsečík s věcným břemenem
657	639588.75	1038198.74	4			půsečík s věcným břemenem
658	639742.06	1036865.09	3			průsečík
659	639743.89	1036865.89	3			průsečík



## PŘEHLEDKA KLADU LISTŮ

k.ú. Rusek

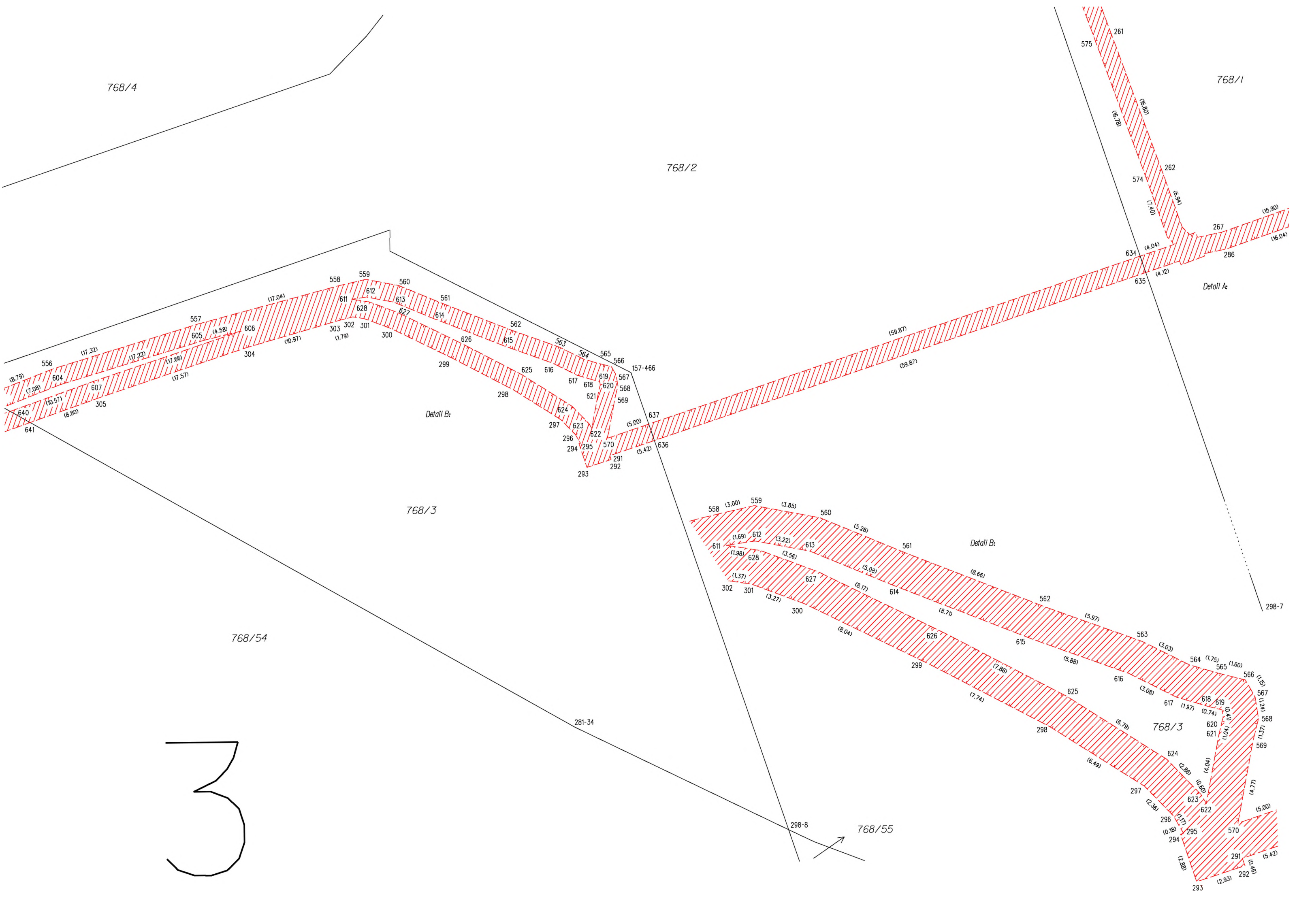
GP: 488-35/2018











768/4

768/1

768/2

768/3

768/54

768/55

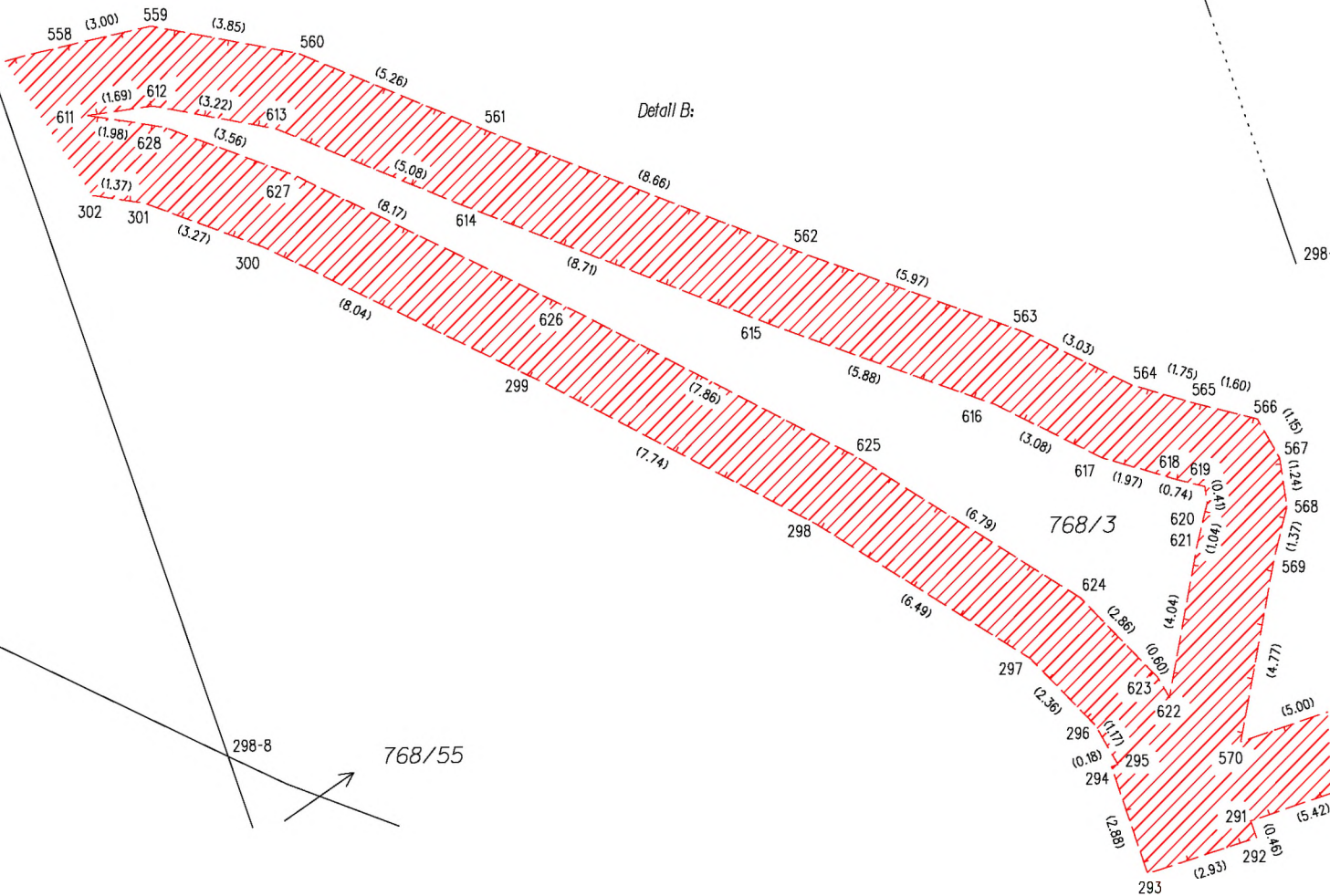
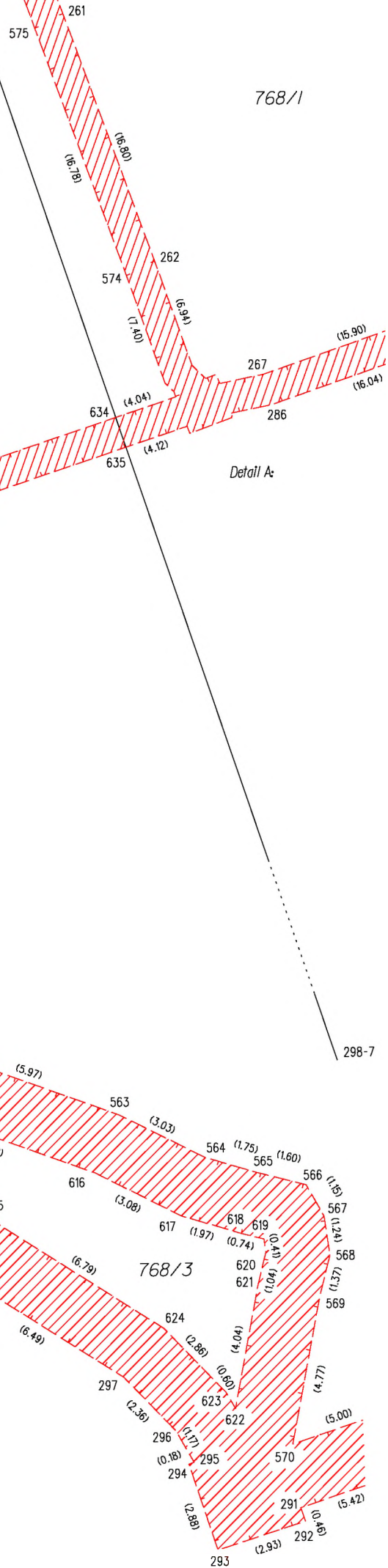
3

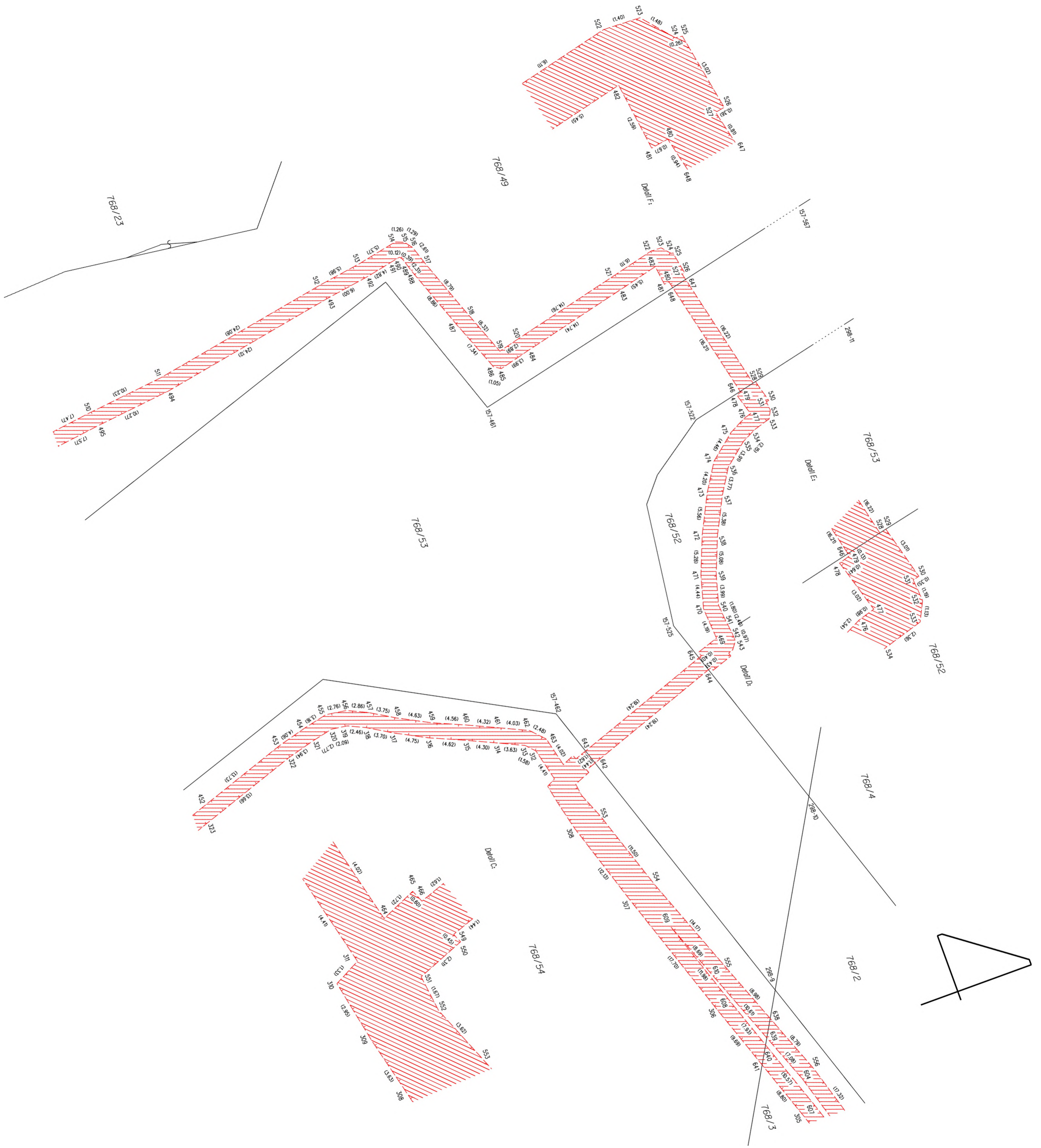
Detail B:

Detail B:

Detail A:

768/3



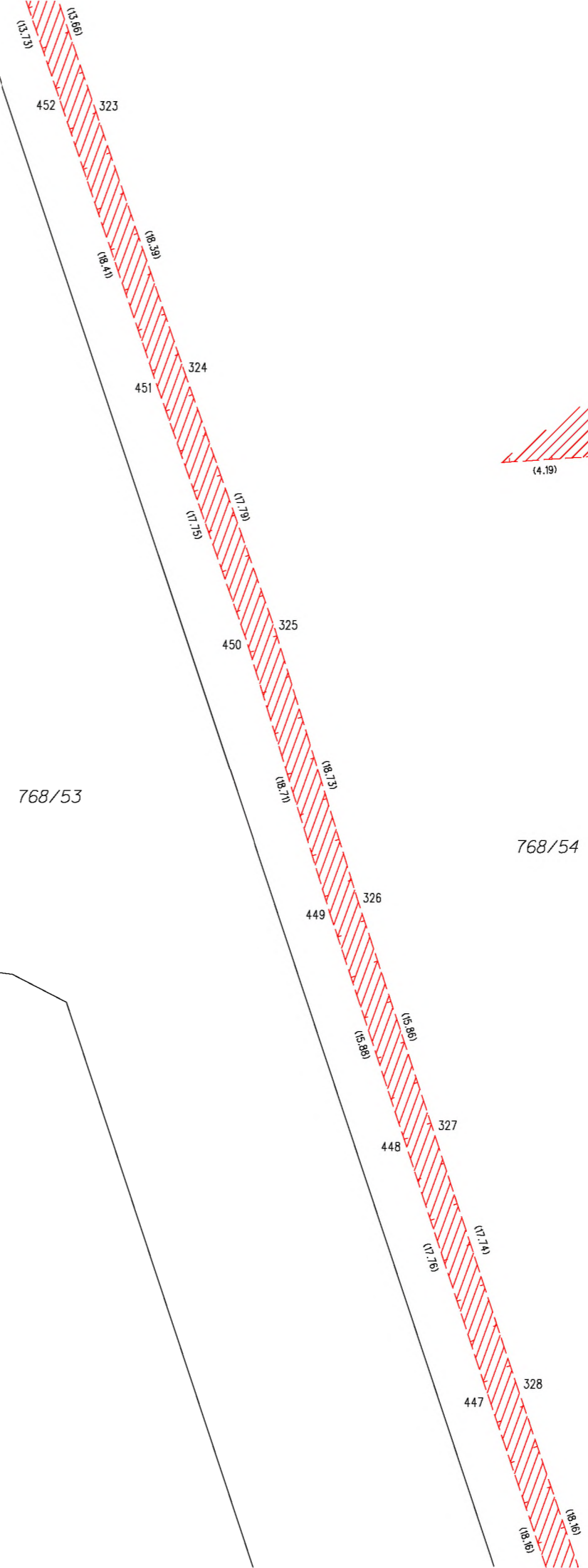


768/23

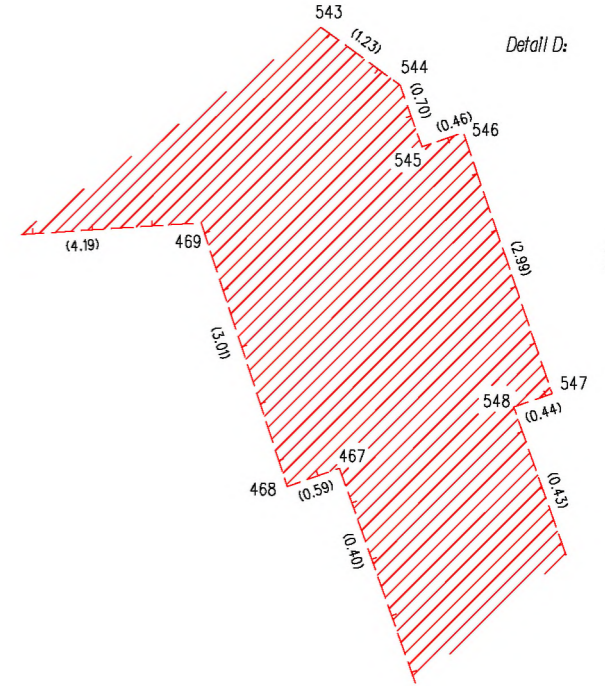


768/49

768/53



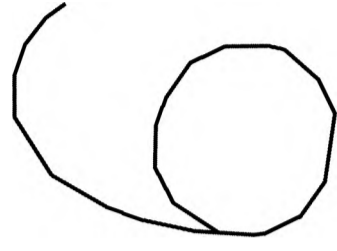
768/54



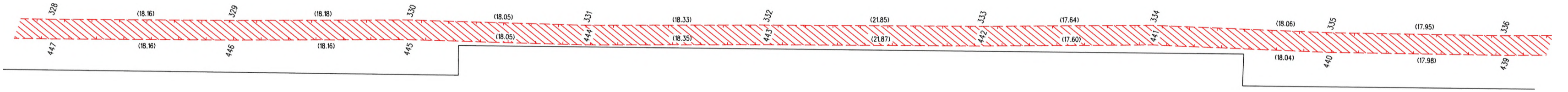
Detail D:

768/52

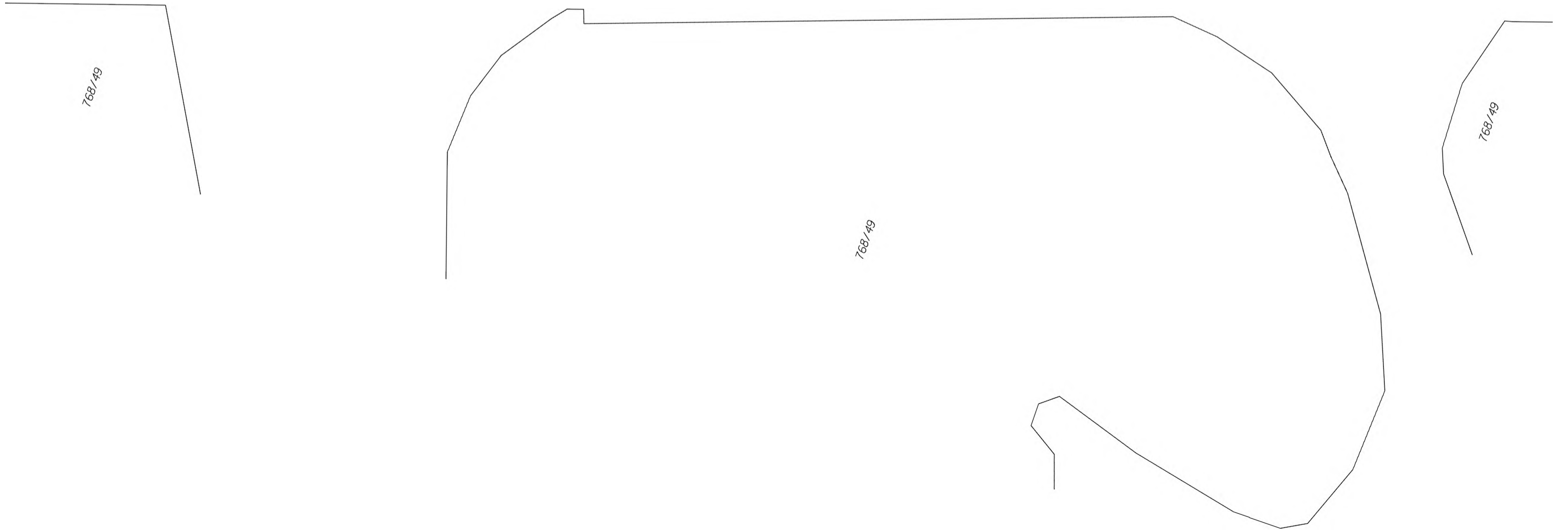
5



768/54



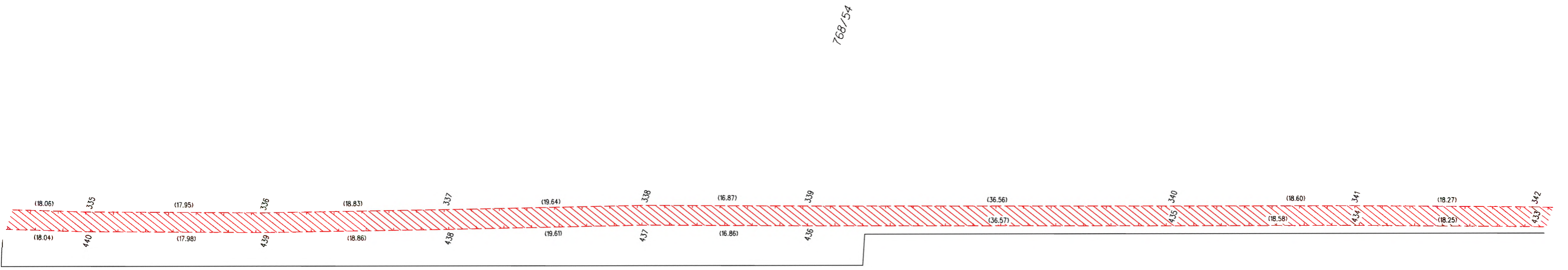
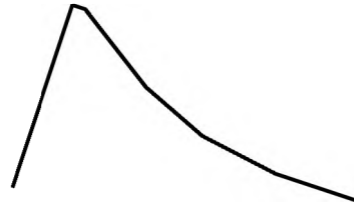
768/53



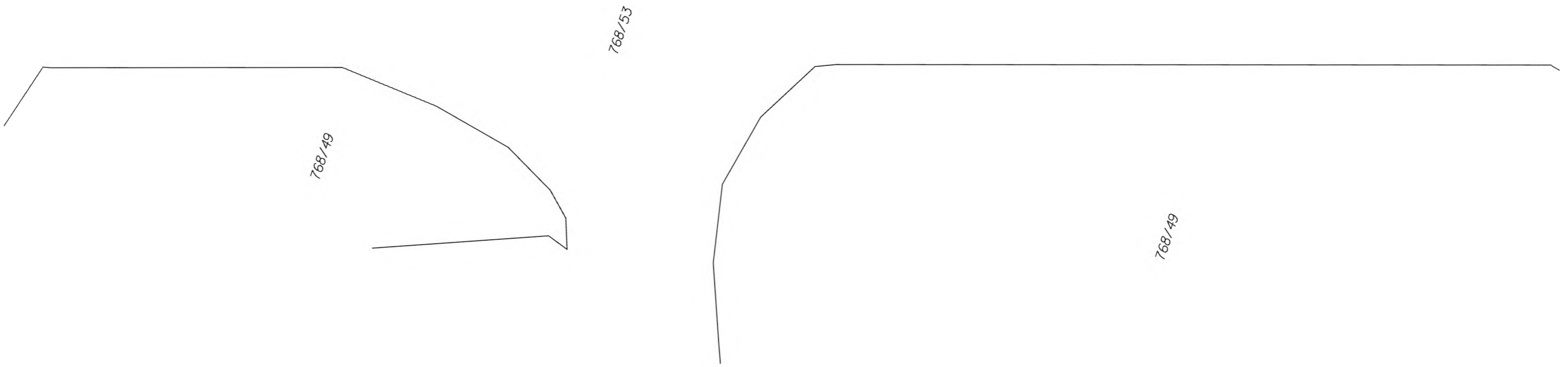
768/49

768/49

768/49



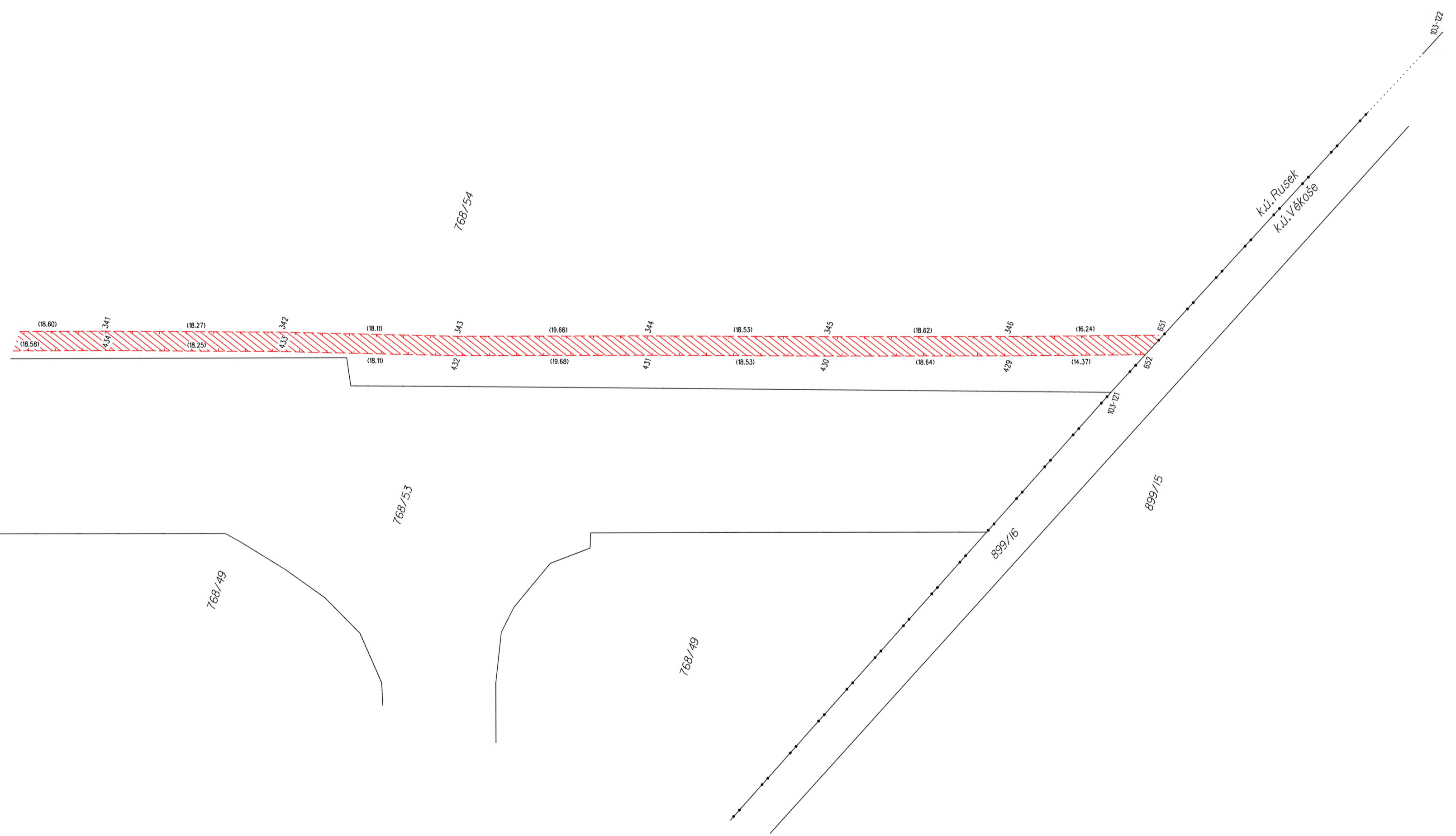
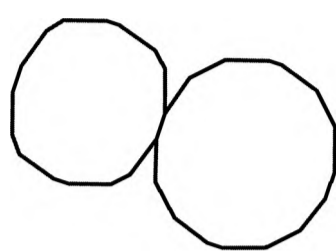
768/54



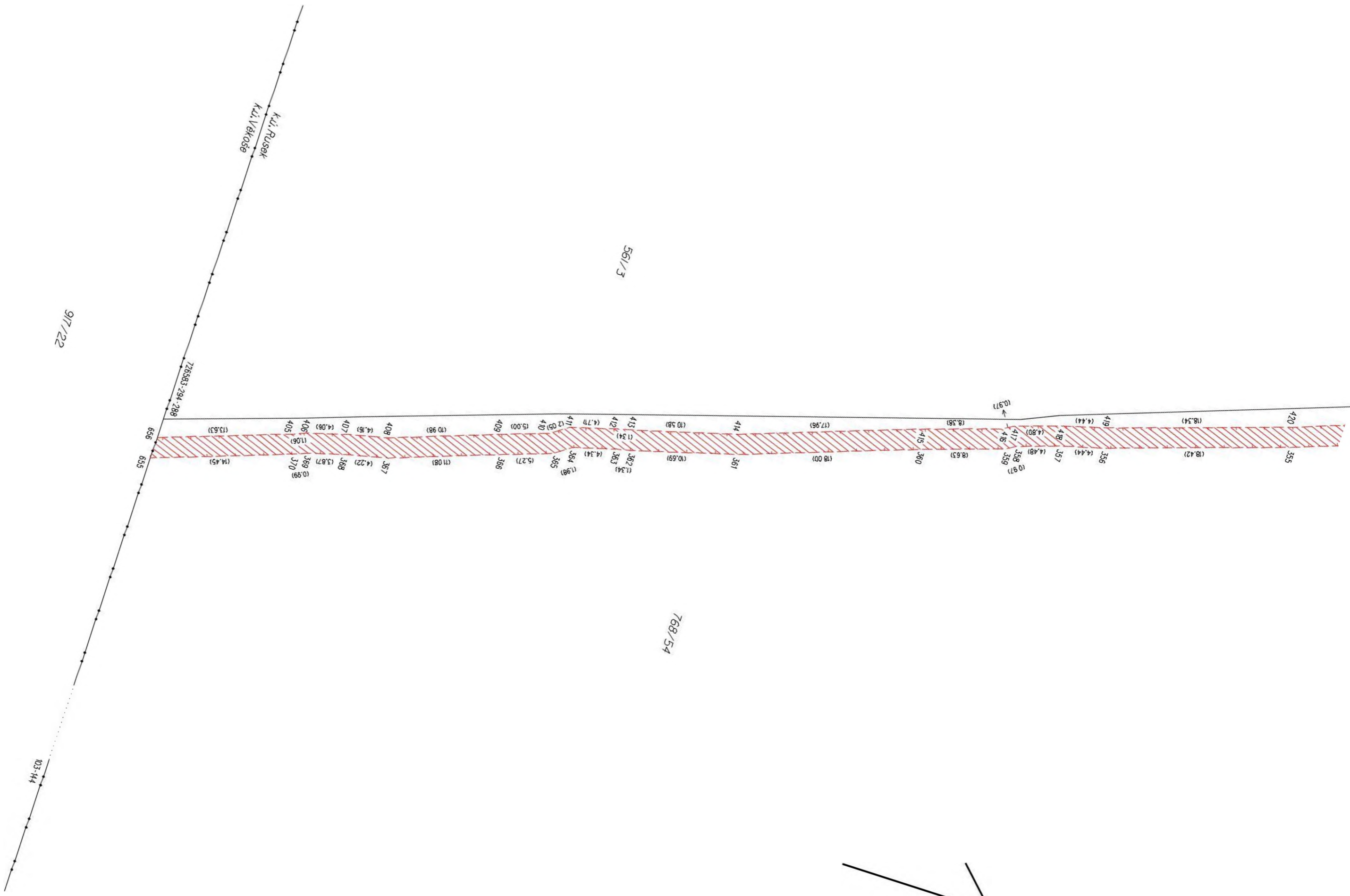
768/53

768/49

768/49



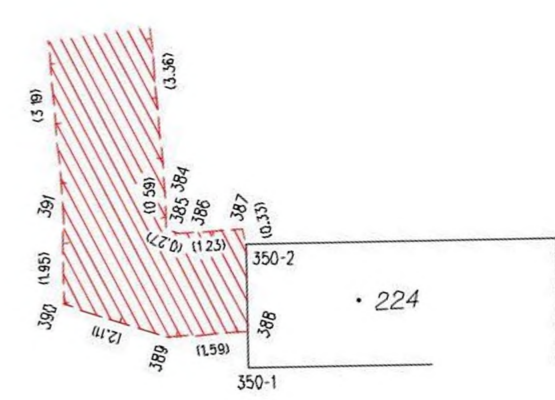
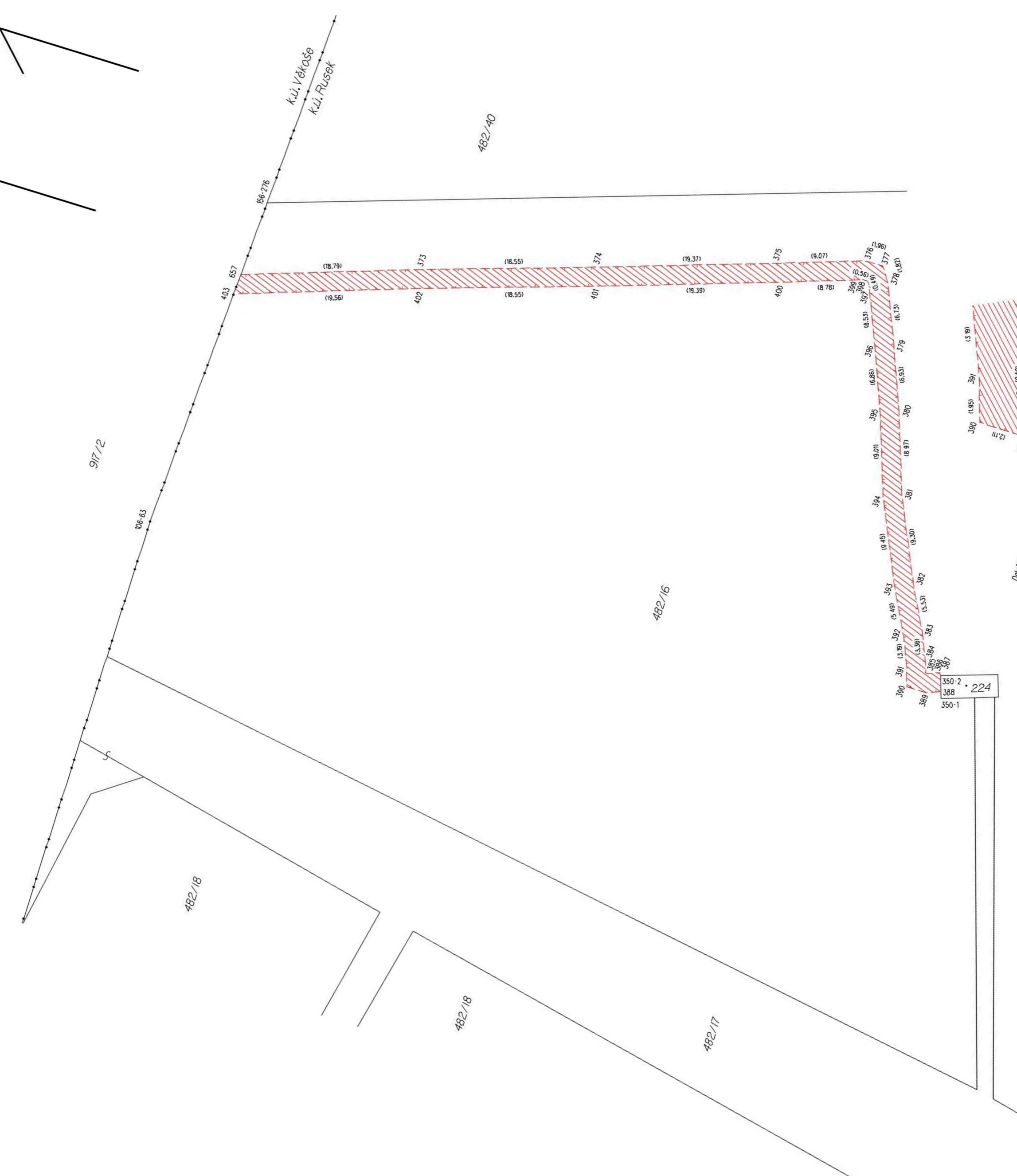




10



117



## VÝKAZ DOSAVADNÍHO A NOVÉHO STAVU ÚDAJŮ KATASTRU NEMOVITOSTÍ

Dosavadní stav			Nový stav										
Označení pozemku parc. číslem	Výměra parcely ha : m <sup>2</sup>	Druh pozemku Způsob využití	Označení pozemku parc. číslem	Výměra parcely ha : m <sup>2</sup>	Druh pozemku Způsob využití	Typ stavby Způsob využití	Zpús. určení výměr	Porovnání se stavem evidence právních vztahů					
								Díl přechází z pozemku označeného v		Číslo listu vlastnictví	Výměra dílu ha : m <sup>2</sup>		Označení dílu
								katastru nemovitostí	dlivější poz. evidenci				
899/3	.....			.....				899/3		11138	.....		
899/15	.....			.....				899/15		11138	.....		
899/16	.....			.....				899/16		10001	.....		
917/2	.....			.....				917/2		11138	.....		
917/22	.....			.....				917/22		10001	.....		

Druh věcného břemene: dle smlouvy o věcném břemeni

Oprávněný: dle smlouvy o věcném břemeni

### GEOMETRICKÝ PLÁN

**pro**

vymezení rozsahu věcného  
břemene k části pozemku

č.bodu	Souřadnice pro zápis do KN			Souřadnice určené měřením		
	Y	X	Kód kvality	Y	X	Poznámka
498-11	639712.46	1037816.79	3			
498-12	639695.20	1037729.27	3			
498-17	639734.17	1037540.43	3			
498-18	639735.95	1037528.40	3			
498-19	639801.03	1037546.59	3			
498-21	639839.48	1037537.30	3			
498-24	639771.56	1037445.78	3			
498-25	639882.53	1037396.67	3			
498-34	639543.51	1038063.71	3			
658-1	639679.49	1038061.40	3			
58	639813.07	1037437.14	3			vyg. bod věcného břemene
59	639807.40	1037454.14	3			vyg. bod věcného břemene
60	639801.80	1037469.90	3			vyg. bod věcného břemene
61	639796.78	1037483.47	3			vyg. bod věcného břemene
62	639792.22	1037497.70	3			vyg. bod věcného břemene
63	639786.15	1037515.16	3			vyg. bod věcného břemene
64	639780.45	1037532.10	3			vyg. bod věcného břemene
65	639774.83	1037548.02	3			vyg. bod věcného břemene
66	639769.40	1037564.97	3			vyg. bod věcného břemene
67	639764.63	1037582.60	3			vyg. bod věcného břemene
68	639764.09	1037584.56	3			vyg. bod věcného břemene
69	639763.78	1037586.16	3			vyg. bod věcného břemene
70	639759.32	1037599.98	3			vyg. bod věcného břemene
71	639753.29	1037618.21	3			vyg. bod věcného břemene
72	639747.86	1037634.23	3			vyg. bod věcného břemene
73	639747.00	1037635.87	3			vyg. bod věcného břemene
74	639746.96	1037637.16	3			vyg. bod věcného břemene
75	639742.33	1037651.51	3			vyg. bod věcného břemene
76	639736.87	1037667.89	3			vyg. bod věcného břemene
77	639731.02	1037684.40	3			vyg. bod věcného břemene
78	639730.01	1037686.77	3			vyg. bod věcného břemene
79	639729.91	1037688.20	3			vyg. bod věcného břemene
80	639727.84	1037693.98	3			vyg. bod věcného břemene
81	639722.67	1037709.57	3			vyg. bod věcného břemene
82	639721.77	1037712.18	3			vyg. bod věcného břemene
83	639721.22	1037714.42	3			vyg. bod věcného břemene
84	639719.89	1037718.19	3			vyg. bod věcného břemene
85	639714.21	1037735.38	3			vyg. bod věcného břemene
86	639708.51	1037752.92	3			vyg. bod věcného břemene
87	639631.44	1037982.63	3			vyg. bod věcného břemene
88	639624.46	1038002.62	3			vyg. bod věcného břemene
89	639618.56	1038021.16	3			vyg. bod věcného břemene
90	639612.53	1038038.86	3			vyg. bod věcného břemene
91	639607.26	1038054.93	3			vyg. bod věcného břemene
92	639601.53	1038072.67	3			vyg. bod věcného břemene
93	639595.44	1038091.39	3			vyg. bod věcného břemene
94	639589.41	1038109.45	3			vyg. bod věcného břemene
95	639583.57	1038127.30	3			vyg. bod věcného břemene
96	639577.89	1038144.56	3			vyg. bod věcného břemene
97	639575.39	1038151.48	3			vyg. bod věcného břemene
98	639574.48	1038152.79	3			vyg. bod věcného břemene
99	639573.52	1038154.24	3			vyg. bod věcného břemene
100	639573.57	1038155.93	3			vyg. bod věcného břemene
101	639574.55	1038157.00	3			vyg. bod věcného břemene
102	639574.90	1038157.17	3			vyg. bod věcného břemene
103	639574.72	1038157.81	3			vyg. bod věcného břemene
104	639577.59	1038158.75	3			vyg. bod věcného břemene
105	639577.71	1038158.29	3			vyg. bod věcného břemene
106	639593.51	1038163.60	3			vyg. bod věcného břemene
107	639593.34	1038164.03	3			vyg. bod věcného břemene
108	639596.21	1038165.10	3			vyg. bod věcného břemene
109	639596.67	1038165.40	3			vyg. bod věcného břemene
110	639597.09	1038166.43	3			vyg. bod věcného břemene
111	639597.37	1038168.34	3			vyg. bod věcného břemene
112	639594.85	1038179.91	3			vyg. bod věcného břemene
113	639596.79	1038180.43	3			vyg. bod věcného břemene
114	639599.41	1038168.40	3			vyg. bod věcného břemene
115	639599.03	1038165.91	3			vyg. bod věcného břemene
116	639598.31	1038164.10	3			vyg. bod věcného břemene
117	639596.86	1038163.10	3			vyg. bod věcného břemene

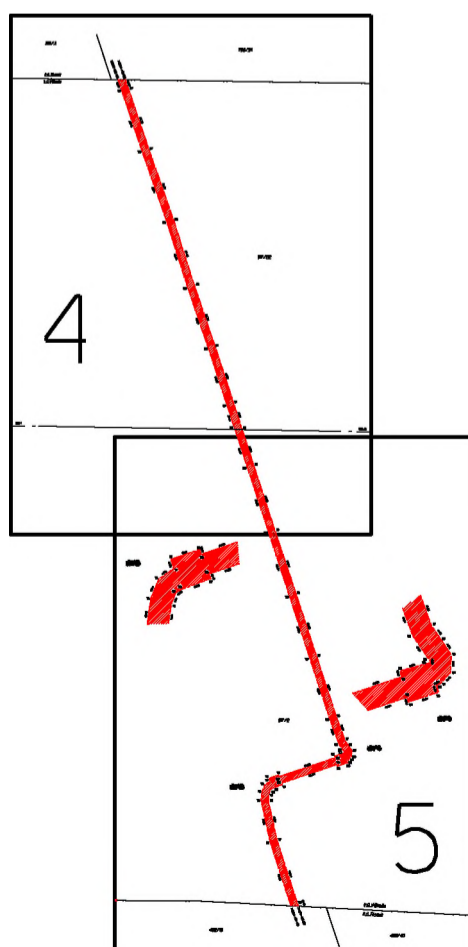
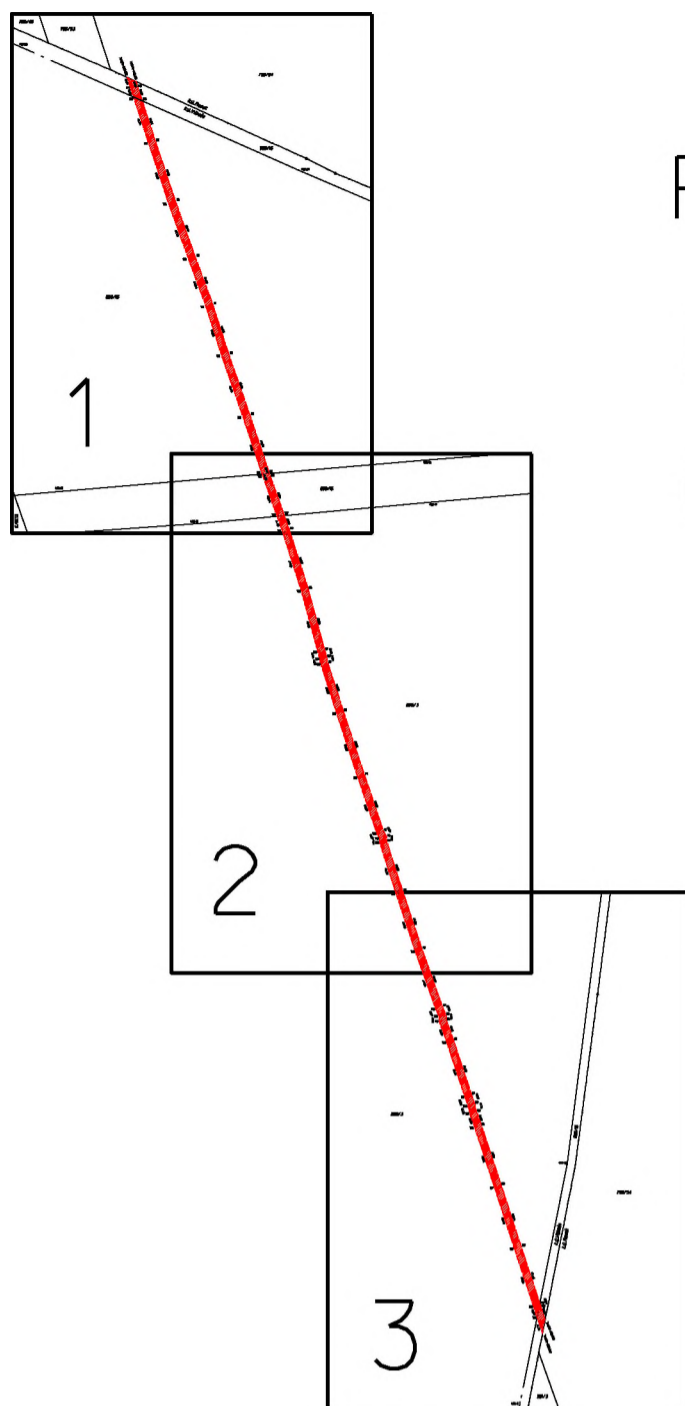
	Souřadnice pro zápis do KN			Souřadnice určené měřením		
	Y	X	Kód kvality	Y	X	Poznámka
118	639597.15	1038162.22	3			vyg. bod věcného břemene
119	639594.40	1038161.28	3			vyg. bod věcného břemene
120	639594.23	1038161.73	3			vyg. bod věcného břemene
121	639578.22	1038156.36	3			vyg. bod věcného břemene
122	639578.37	1038155.79	3			vyg. bod věcného břemene
123	639575.54	1038155.01	3			vyg. bod věcného břemene
124	639575.54	1038154.82	3			vyg. bod věcného břemene
125	639577.19	1038152.40	3			vyg. bod věcného břemene
126	639579.79	1038145.22	3			vyg. bod věcného břemene
127	639585.47	1038127.92	3			vyg. bod věcného břemene
128	639591.31	1038110.07	3			vyg. bod věcného břemene
129	639597.34	1038092.01	3			vyg. bod věcného břemene
130	639603.43	1038073.29	3			vyg. bod věcného břemene
131	639609.16	1038055.55	3			vyg. bod věcného břemene
132	639614.43	1038039.50	3			vyg. bod věcného břemene
133	639620.46	1038021.78	3			vyg. bod věcného břemene
134	639626.36	1038003.26	3			vyg. bod věcného břemene
135	639633.34	1037983.27	3			vyg. bod věcného břemene
136	639710.41	1037753.54	3			vyg. bod věcného břemene
137	639716.11	1037736.00	3			vyg. bod věcného břemene
138	639721.79	1037718.83	3			vyg. bod věcného břemene
139	639723.14	1037715.00	3			vyg. bod věcného břemene
140	639723.69	1037712.74	3			vyg. bod věcného břemene
141	639724.57	1037710.21	3			vyg. bod věcného břemene
142	639729.74	1037694.64	3			vyg. bod věcného břemene
143	639731.89	1037688.62	3			vyg. bod věcného břemene
144	639731.99	1037687.25	3			vyg. bod věcného břemene
145	639732.88	1037685.12	3			vyg. bod věcného břemene
146	639738.77	1037668.55	3			vyg. bod věcného břemene
147	639744.23	1037652.13	3			vyg. bod věcného břemene
148	639748.94	1037637.50	3			vyg. bod věcného břemene
149	639748.98	1037636.39	3			vyg. bod věcného břemene
150	639749.70	1037635.01	3			vyg. bod věcného břemene
151	639755.19	1037618.85	3			vyg. bod věcného břemene
152	639761.22	1037600.60	3			vyg. bod věcného břemene
153	639765.72	1037586.66	3			vyg. bod věcného břemene
154	639766.03	1037585.02	3			vyg. bod věcného břemene
155	639766.55	1037583.12	3			vyg. bod věcného břemene
156	639771.32	1037565.53	3			vyg. bod věcného břemene
157	639776.73	1037548.66	3			vyg. bod věcného břemene
158	639782.35	1037532.76	3			vyg. bod věcného břemene
159	639788.05	1037515.80	3			vyg. bod věcného břemene
160	639794.12	1037498.34	3			vyg. bod věcného břemene
161	639798.68	1037484.13	3			vyg. bod věcného břemene
162	639803.68	1037470.58	3			vyg. bod věcného břemene
163	639809.30	1037454.80	3			vyg. bod věcného břemene
164	639814.97	1037437.76	3			vyg. bod věcného břemene
165	639818.26	1037421.17	3			věcné břemeno
166	639703.06	1037769.73	3			věcné břemeno
167	639637.41	1037964.86	3			věcné břemeno
168	639589.03	1038197.93	3			věcné břemeno
169	639639.31	1037965.50	3			věcné břemeno
170	639704.96	1037770.37	3			věcné břemeno
171	639820.16	1037421.81	3			věcné břemeno
172	639819.22	1037424.69	3			průsečík s věcným břemenem
173	639816.76	1037425.78	3			průsečík s věcným břemenem
174	639782.47	1037532.40	3			průsečík s věcným břemenem
175	639780.41	1037532.22	3			průsečík s věcným břemenem
176	639778.20	1037544.49	3			průsečík s věcným břemenem
177	639776.14	1037544.30	3			průsečík s věcným břemenem
178	639703.90	1037773.39	4			průsečík s věcným břemenem
179	639703.13	1037769.50	3			průsečík s věcným břemenem
180	639606.87	1038062.63	3			průsečík s věcným břemenem
181	639604.76	1038062.67	3			průsečík s věcným břemenem
743674-488-403	639590.90	1038198.63	4			věcné břemeno-k.ú. Rusek
743674-488-651	639818.58	1037420.22	4			věcné břemeno-k.ú. Rusek
743674-488-652	639821.08	1037419.09	4			věcné břemeno-k.ú. Rusek
743674-488-653	639701.56	1037774.01	4			věcné břemeno-k.ú. Rusek
743674-488-654	639702.32	1037777.91	4			věcné břemeno-k.ú. Rusek
743674-488-655	639638.14	1037962.76	4			věcné břemeno-k.ú. Rusek

	Souřadnice pro zápis do KN			Souřadnice určené měřením		
	Y	X	Kód kvality	Y	X	Poznámka
743674-488-656	639640.28	1037962.73	4			věcné břemeno-k.ú. Rusek
743674-488-657	639588.75	1038198.74	4			věcné břemeno-k.ú. Rusek

# PŘEHLEDKA KLADU LISTŮ

k.ú. Věkoše

GP: 1151-35/2018





899/15

174 64  
158 175

498-18

899/16

498-19

176 177  
157 65

498-17

(12.81)  
(12.44)

156 66

(17.80)  
(17.72)

(18.28)  
(18.23)

67 (2.03) (1.63)  
68 (1.97) (1.67)  
69

(14.52)  
(14.52)

899/3

152 70

(9.20)  
(9.22)

151 71

(6.92)  
(7.07)

72 (8)  
73 (1.29)  
74 (1.56) (1.11)

(5.08)  
(5.37)

147 75

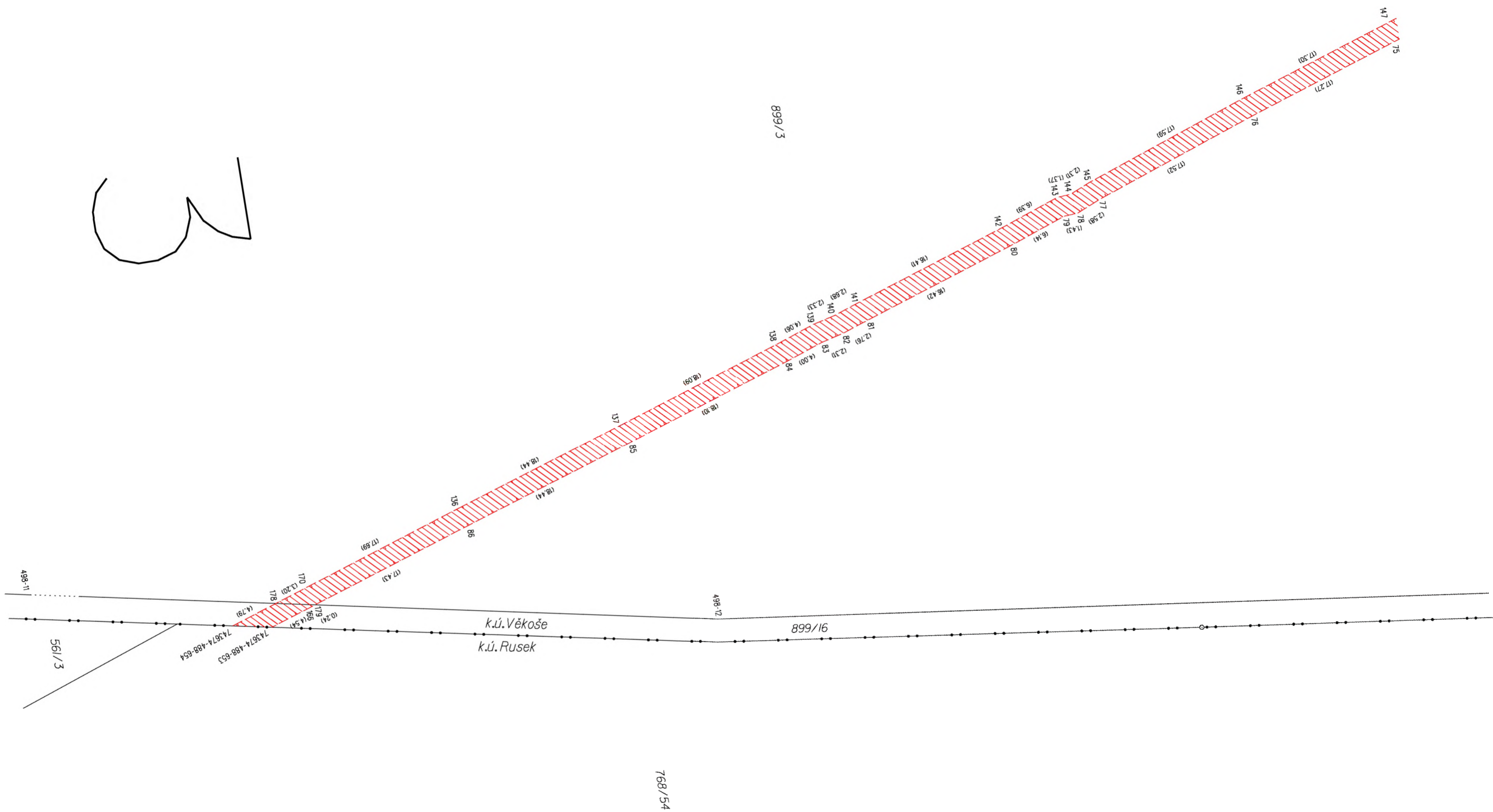
(17.27)  
(17.30)

146 76

2



3



56/3

K.Ú. Rušek  
K.Ú. Věkoše

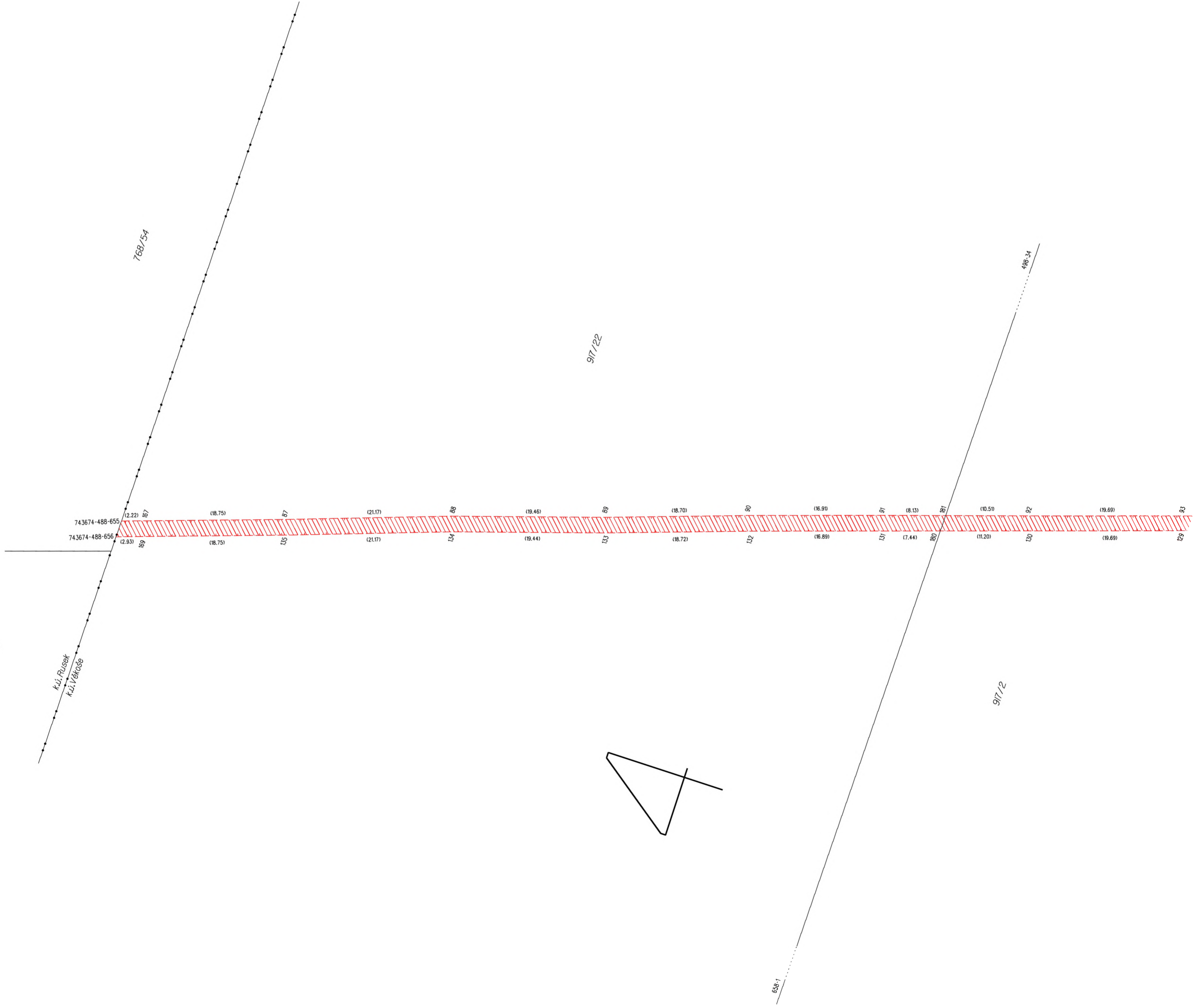
768/54

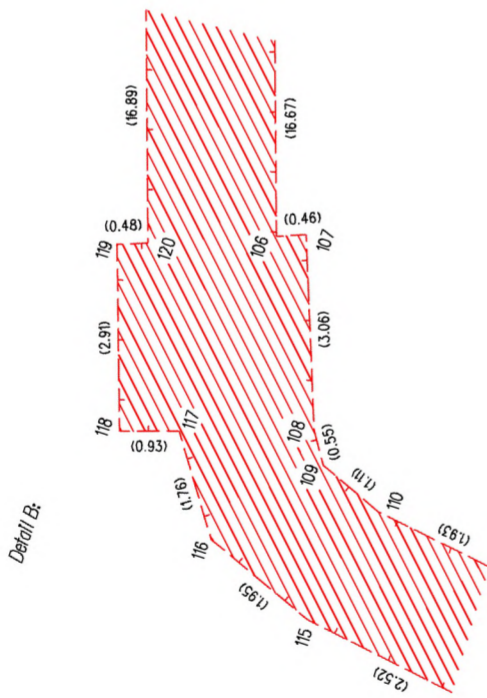
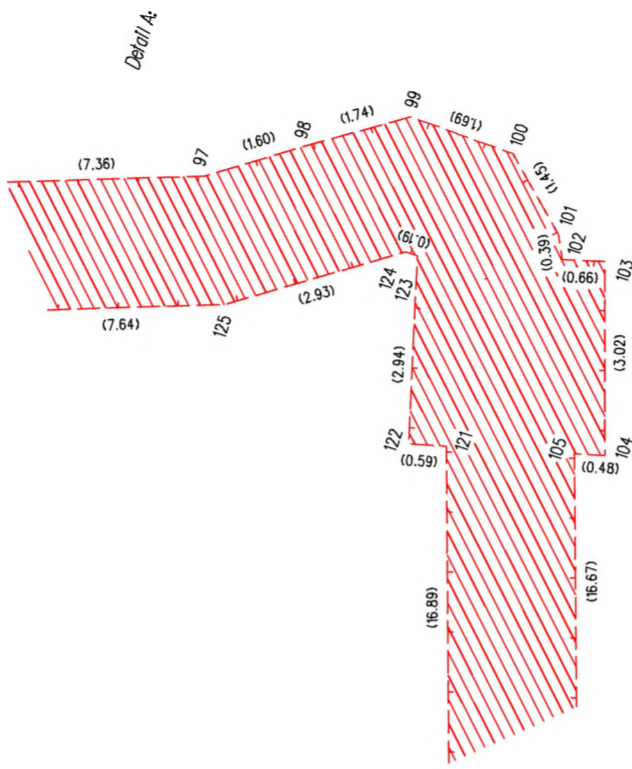
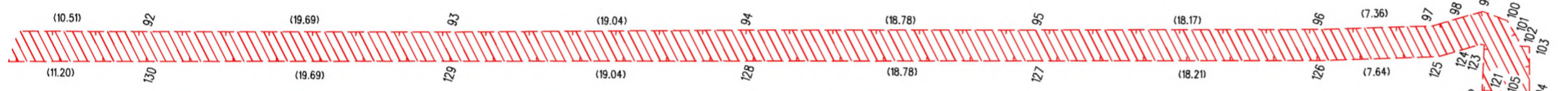
917/22

917/2

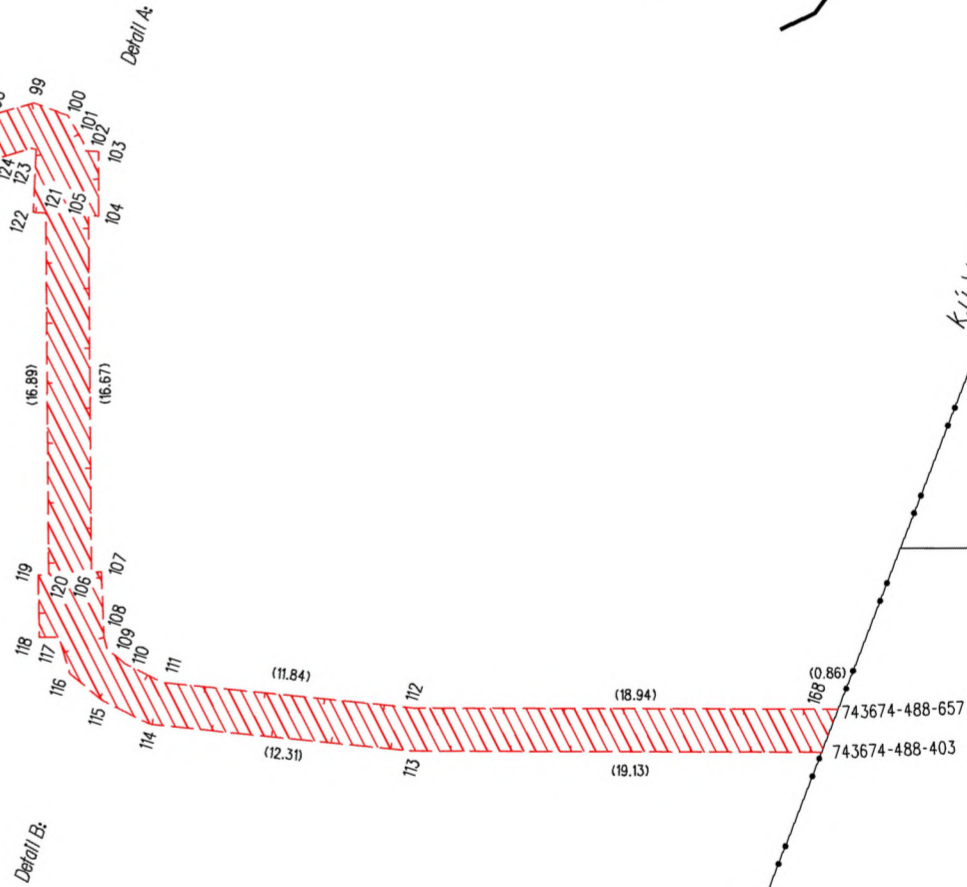
498-34

556-1





9/17/2



Detail B:



482/16

k.ú. Větkošě  
k.ú. Růsek

482/40

743674-488-657  
743674-488-403