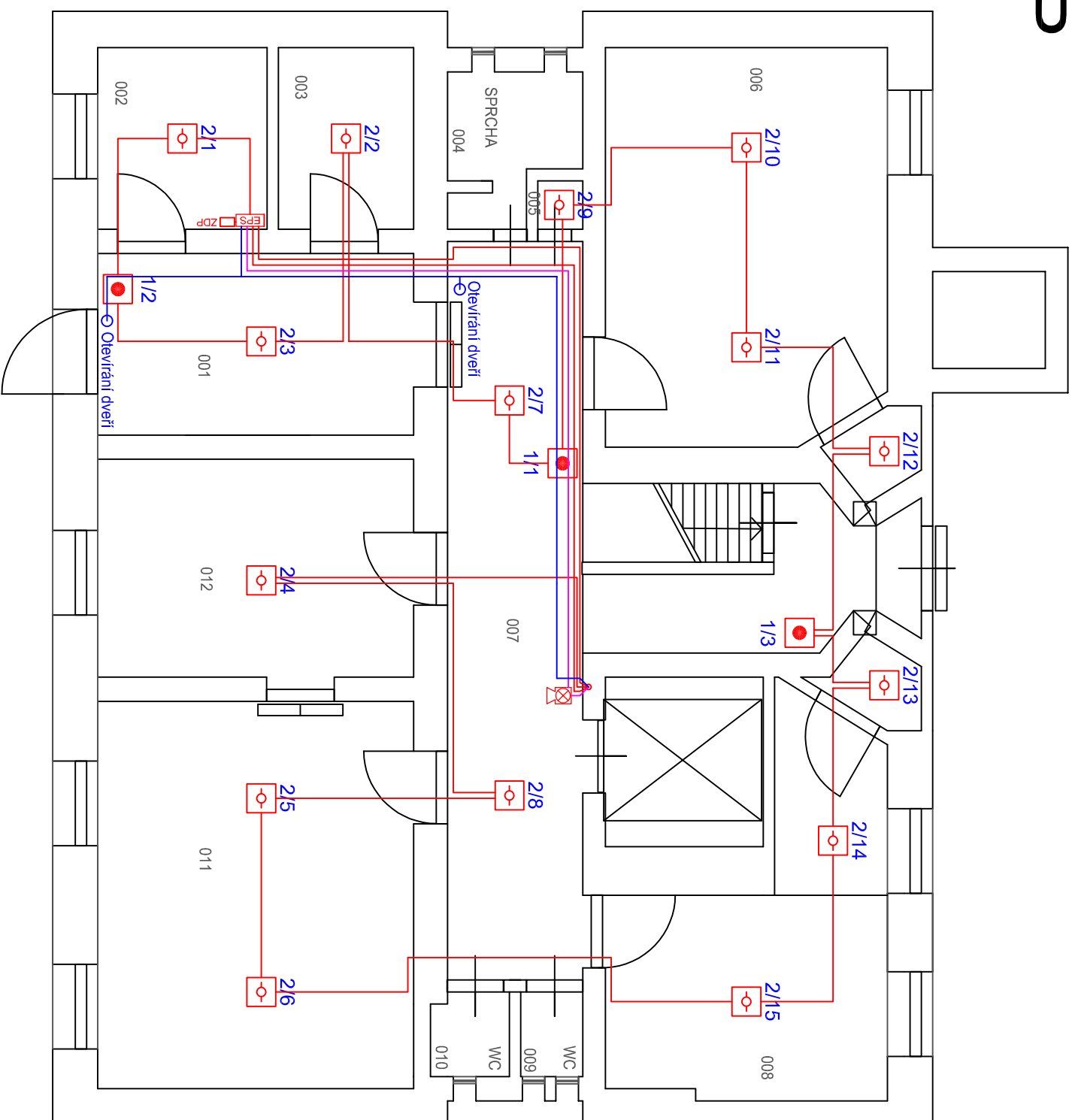


# 1.NP



## LEGENDA EPS

	Ústředna EPS
	Obslužné ovládací tablo EPS
	Klíčový trezor požární ochrany
	Obslužné pole požární ochrany
	Zařízení dálkového přenosu
	Tlačítkový hlásič EPS
	Opticko kroužkový hlásič EPS
	Sířena s majákem
	Maják
	Výstup pro ovládní návaznosti
	Kabel - Kruhové vedení EPS
	Kabel - Sířenové vedení EPS
	Kabel - Ovládací vedení EPS

Vypracoval:	Kontroloval:	Odp. projektant:	Měřítko:	<p><b>TECHNICKÁ OCHRANA OBJEKTŮ</b> ®</p> <p><b>FASS, s.r.o.</b></p> <p>Kladenská 209 273 43 Buzšehrad Tel. 222 269 969 www.fass.cz fass@fass.cz</p>	
Ing. Ján Tomáš	Rudolf Zuman	Ing. František Marek	1:100		
Název akce:	<b>Jedličkův ústav a školy</b> Objekt TAP, Na Pankráci 13, Praha 4		Formát: A3		
Stupeň projektu:	Dokumentace pro provádění stavby (DPS)		Paré:		
Profese:	Elektrická požární signalizace (EPS)	Datum:	04 / 2017	Revize:	0
Název výkresu:	Půdorys 1.NP	Číslo výkresu:	02	Číslo zakázky:	KEP-015-17/JT