

DODATEK č. 1**Č. j.: PPR-17261-5/ČJ-2018-990670**

ke smlouvě na dodávky technických plynů v lahvích a kontejnerech, dlouhodobý pronájem tlakových lahví a poskytování dalších plnění číslo 524/2016/TP/VH/511336460

k veřejné zakázce Č. j.: PPR-1259-17/ČJ-2016-990656

uzavřené dne 31.5.2016 mezi Českou republikou – Ministerstvem vnitra a společností Linde Gas a.s. (dále jen „smlouva“)

(dále jen „Dodatek č. 1“)

**Článek I.
Smluvní strany**

Odběratel: Česká republika - Ministerstvo vnitra
Sídlo: Nad Štolou 936/3, 170 34 Praha 7
IČ: 00007064
DIČ: CZ00007064
ID datové schránky: gs9ai55
Zastoupená: 
vedoucím Odboru movitého majetku
Správy logistického zabezpečení PP ČR
Kontaktní adresa: P.O.BOX 6, 150 05, Praha 5
Bankovní spojení: ČNB
Číslo účtu: 5504881/0710
Kontaktní osoba: 
E-mail:
Telefon:

(dále jen „zákazník“ nebo „odběratel“)

číslo zákazníka: 511336460

a

Poskytovatel: Linde Gas a.s.
Sídlo: U Technoplynu 1324, 198 00 Praha 9 Kyje
IČ: 00011754
DIČ: CZ00011754
ID datové schránky: idpcft3
Zastoupený: 

Bankovní spojení:
Číslo účtu:
Kontaktní osoba:
E-mail:
Telefon:
Zapsán

v obchodním rejstříku vedeném u Městského soudu v Praze, oddíl B, vložka 411

(dále jen „Linde“ nebo „poskytovatel“)

(společně dále též „smluvní strany“)

Vzhledem k tomu, že z plnění ze smlouvy vyplynuly situace, na základě kterých obě smluvní strany konstatují, že jejich řešení formou dodatku je nezbytné pro další realizaci plnění, se smluvní strany dohodly v souladu s ustanovením bodu 17. smlouvy na znění tohoto Dodatku č. 1.

Článek II. Předmět dodatku

1. Předmětem tohoto dodatku č. 1 je prodloužení doby pronájmu tlakových lahví a úprava podmínek, za kterých bude odběratel vracet předmětné tlakové lahve poskytovateli. Doba pronájmu stanovená v bodu 4. smlouvy se z důvodu nevyčerpání obsahu tlakových lahví prodlužuje do 31. 10. 2018.
2. Odběratel prohlašuje, že má v pronájmu tlakové lahve uvedené v příloze č. 1, přičemž je bude postupně vracet poskytovateli po vyčerpání jejich obsahu.

Tímto dodatkem se smluvní strany dohodly na následující úpravě smlouvy:

1. Doba pronájmu a podmínky odevzdání tlakových plynových lahví po 31. 05. 2018 se upravuje takto:
 - a) tlakové plynové lahve budou po vyčerpání obsahu průběžně vráceny poskytovateli do prodejních středisek v období od 31. 05. 2018 do 31. 10. 2018.
 - b) odběratel zajistí odvoz tlakových plynových lahví poskytovateli na vlastní náklady.
 - c) Soupis pronajatých tlakových plynových lahví a čárový kód poskytovatele je uveden v příloze č. 1 tohoto dodatku č. 1.
 - d) Poskytovatel je oprávněn vystavit fakturu na aktuální počet pronajatých tlakových lahví s uvedením vrácených lahví za zúčtovací období. Faktura bude vystavena odběrateli vždy k poslednímu dni v měsíci. Přílohou faktury bude vždy dokument, který bude obsahovat přesný počet pronajatých tlakových lahví a počet dnů pronájmu ke každé tlakové lahvi.
 - e) Pro platební podmínky platí podmínky uvedené v bodě 11. smlouvy, vyjma ustanovení ohledně platby za nájem tlakových lahví 1x za 3 měsíce.
 - f) Cena denního nájemného jedné tlakové plynové lahve činí 3,40 Kč bez DPH.
 - g) Účtování denního nájemného za každou tlakovou lahev bude končit vrácením tlakové lahve.
 - h) Smluvní strany prohlašují, že s ohledem na shora uvedené skutečnosti není odběratel v prodlení s vrácením tlakových lahví.

Článek III.

**Článek III.
Závěrečná ustanovení**

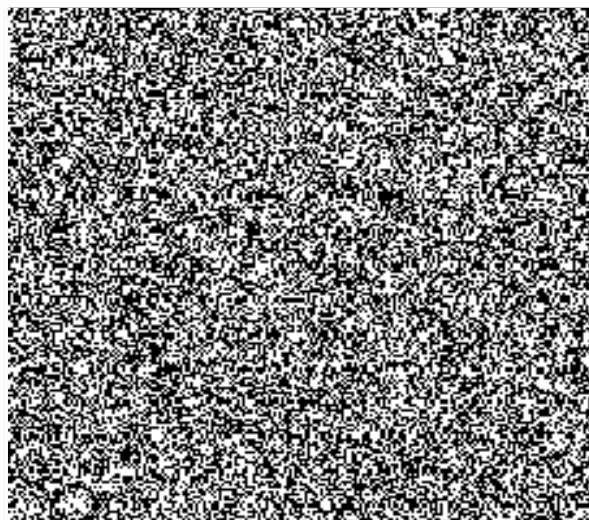
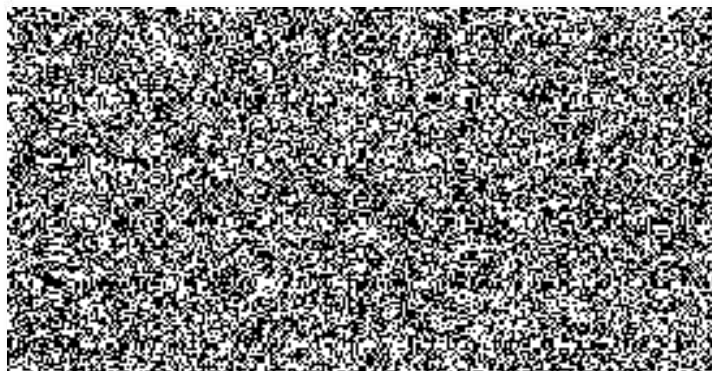
1. Ostatní ustanovení smlouvy zůstávají beze změny.
2. Tento dodatek č. 1 nabývá platnosti dnem jeho uzavření a účinnosti dnem uveřejnění v registru smluv dle zákona č. 340/2015 Sb., o zvláštních podmínkách účinnosti některých smluv, uveřejňování těchto smluv a o registru smluv, ve znění pozdějších předpisů („zákon o registru smluv“).
3. Tento dodatek č. 1 se vyhotovuje ve čtyřech (4) stejnopisech, z nichž tři (3) obdrží zákazník a jeden (1) obdrží Linde.
4. Každá ze smluvních stran prohlašuje, že si tento dodatek č. 1 před jeho podpisem přečetly, že byl podepsán po vzájemném projednání podle jejich pravé a svobodné vůle, určitě, vážně a srozumitelně, nikoliv v tísní za nápadně nevýhodných podmínek, a že jim není známa žádná okolnost, která by bránila jeho uzavření, na důkaz čehož připojují smluvní strany k tomuto dodatku č. 1 své podpisy.

Přílohy:

Příloha č. 1: Seznam tlakových lahví

V Praze dne ...30. V. 2018

V Praze dne ...30. V. 2018



Příloha č.1

Material	Krat text materialu	Velikost lahve	Označení	Čarkový kód	Zák	Dodávka	AktZ	Dat.sken
3020122	ACETYLEN ČISTÝ-LG LAHVE/4kg	10 lt	Lahve acetylen	20331101055824		4018740453	1	
3020148	ACETYLEN ČISTÝ-LG LAHVE/7kg	40 lt	Lahve acetylen	20331100753341		4018674222	1	
3020148	ACETYLEN ČISTÝ-LG LAHVE/7kg	40 lt	Lahve acetylen	20331100912681		4018674222	1	
3020148	ACETYLEN ČISTÝ-LG LAHVE/7kg	40 lt	Lahve acetylen	20331101056865		4021136309	1	
3020148	ACETYLEN ČISTÝ-LG LAHVE/7kg	40 lt	Lahve acetylen	20331100559916		2101220463	1	14.11.2013
3020148	ACETYLEN ČISTÝ-LG LAHVE/7kg	40 lt	Lahve acetylen	20331101276800		2105472538	1	30.06.2015
3020148	ACETYLEN ČISTÝ-LG LAHVE/7kg	40 lt	Lahve acetylen	20331101443968		2105472538	1	30.06.2015
3020148	ACETYLEN ČISTÝ-LG LAHVE/7kg	40 lt	Lahve acetylen	20331101535136		4206591647	1	
3020148	ACETYLEN ČISTÝ-LG LAHVE/7kg	40 lt	Lahve acetylen	20331101535143		4206591647	1	
3020148	ACETYLEN ČISTÝ-LG LAHVE/7kg	40 lt	Lahve acetylen	20331101535149		4206591647	1	
3020142	ACETYLEN ČISTÝ-LG LAHVE/8kg	40 lt	Lahve acetylen	20331100770689		2005099372	1	21.05.2008
3020142	ACETYLEN ČISTÝ-LG LAHVE/8kg	40 lt	Lahve acetylen	20331101055113		4010219749	1	
3020142	ACETYLEN ČISTÝ-LG LAHVE/8kg	40 lt	Lahve acetylen	20331101196392		4024693653	1	
3020142	ACETYLEN ČISTÝ-LG LAHVE/8kg	40 lt	Lahve acetylen	20331101347651		2101220463	1	14.11.2013
3060148	ACETYLEN PRO FOTOM.-LG LAHVE	40 lt	Lahve SP 150+200 bar	20331100475923		4021963524	1	
3060142	ACETYLEN PRO FOTOM.-LG LAHVE	40 lt	Lahve SP 150+200 bar	20331101442493		4209803842	1	
3060148	ACETYLEN PRO FOTOM.-LG LAHVE	40 lt	Lahve SP 150+200 bar	20331101573873		4209803842	1	
2600152	ARGON 4.6-LG LAHVE	50 lt	Lahve TP 150+200 bar	20331100815232		4201053042	1	
2600152	ARGON 4.6-LG LAHVE	50 lt	Lahve TP 150+200 bar	20331100817974		4201309741	1	
2600152	ARGON 4.6-LG LAHVE	50 lt	Lahve TP 150+200 bar	20331101401574		4205598869	1	
2600152	ARGON 4.6-LG LAHVE	50 lt	Lahve TP 150+200 bar	20331101571784		2108660800	1	14.09.2015
2600122	ARGON 4.6-LG LAHVE	20 lt	Lahve TP 150+200 bar	20331101509423		4214874065	1	
2610112	ARGON 4.8-LG LAHVE	10 lt	Lahve TP 150+200 bar	20331101105452		2018549043	1	14.03.2013
2610112	ARGON 4.8-LG LAHVE	10 lt	Lahve TP 150+200 bar	20331100552187		4203593406	1	
2610152	ARGON 4.8-LG LAHVE	50 lt	Lahve TP 150+200 bar	20331101274605		2107162368	1	22.02.2016
2610152	ARGON 4.8-LG LAHVE	50 lt	Lahve TP 150+200 bar	20331101459965		2107162368	1	22.02.2016
2620152	ARGON 5.0-LG LAHVE	50 lt	Lahve SP 150+200 bar	20331101328592		2102452517	1	07.05.2014
2620152	ARGON 5.0-LG LAHVE	50 lt	Lahve SP 150+200 bar	20331101436451		4209194642	1	
2620152	ARGON 5.0-LG LAHVE	50 lt	Lahve SP 150+200 bar	20331101436458		4209194642	1	
2730152	CORGON 18-LG LAHVE	50 lt	Lahve TP 150+200 bar	20331101599814		4209460670	1	
2730122	CORGON 18-LG LAHVE	20 lt	Lahve TP 150+200 bar	20331101163250		4211677052	1	
2730122	CORGON 18-LG LAHVE	20 lt	Lahve TP 150+200 bar	20331101646124		4213897896	1	
2240152	DUSÍK 4.0-LG LAHVE	50 lt	Lahve TP 150+200 bar	20331101432992		2104661314	1	11.03.2015
2240152	DUSÍK 4.0-LG LAHVE	50 lt	Lahve TP 150+200 bar	20331101584077		2108660800	1	14.09.2016
2240152	DUSÍK 4.0-LG LAHVE	50 lt	Lahve TP 150+200 bar	20331101601529		2108713236	1	21.09.2016
2240122	DUSÍK 4.0-LG LAHVE	20 lt	Lahve TP 150+200 bar	20331101242033		4209039015	1	
2240152	DUSÍK 4.0-LG LAHVE	50 lt	Lahve TP 150+200 bar	20331101082654		2110255770	1	26.04.2017
2240152	DUSÍK 4.0-LG LAHVE	50 lt	Lahve TP 150+200 bar	20331101115210		2110255770	1	26.04.2017
2240152	DUSÍK 4.0-LG LAHVE	50 lt	Lahve TP 150+200 bar	20331101333636		2110255770	1	26.04.2017
2240152	DUSÍK 4.0-LG LAHVE	50 lt	Lahve TP 150+200 bar	20331101384272		2110255770	1	26.04.2017
2240152	DUSÍK 4.0-LG LAHVE	50 lt	Lahve TP 150+200 bar	20331101571876		2110255770	1	26.04.2017
2240152	DUSÍK 4.0-LG LAHVE	50 lt	Lahve TP 150+200 bar	20331101083584		2111238831	1	08.09.2017
2240152	DUSÍK 4.0-LG LAHVE	50 lt	Lahve TP 150+200 bar	20331101432973		2111238831	1	08.09.2017
2240152	DUSÍK 4.0-LG LAHVE	50 lt	Lahve TP 150+200 bar	20331101495186		2111238831	1	08.09.2017
2240152	DUSÍK 4.0-LG LAHVE	50 lt	Lahve TP 150+200 bar	20331101501328		2111238831	1	08.09.2017
2240152	DUSÍK 4.0-LG LAHVE	50 lt	Lahve TP 150+200 bar	20331101501818		2111238831	1	08.09.2017
2240152	DUSÍK 4.0-LG LAHVE	50 lt	Lahve TP 150+200 bar	20331101597071		2111238831	1	08.09.2017
2240152	DUSÍK 4.0-LG LAHVE	50 lt	Lahve TP 150+200 bar	20331101460719		4213897896	1	
2240152	DUSÍK 4.0-LG LAHVE	50 lt	Lahve TP 150+200 bar	20331101397575		4214764099	1	
2240152	DUSÍK 4.0-LG LAHVE	50 lt	Lahve TP 150+200 bar	20331101549010		4214764099	1	
2220152	DUSÍK 4.6-LG LAHVE	50 lt	Lahve TP 150+200 bar	20331101143726		4209803842	1	
2220152	DUSÍK 4.6-LG LAHVE	50 lt	Lahve TP 150+200 bar	20331101507846		4209803842	1	
2210152	DUSÍK 5.0-LG LAHVE	50 lt	Lahve SP 150+200 bar	20331100548109		2102452517	1	07.05.2014
2230152	DUSÍK POTRAVINÁŘ.-LG LAHVE	50 lt	Lahve TP 150+200 bar	20331101092529		4019075885	1	
2230152	DUSÍK POTRAVINÁŘ.-LG LAHVE	50 lt	Lahve TP 150+200 bar	20331100704435		4209039015	1	
2230152	DUSÍK POTRAVINÁŘ.-LG LAHVE	50 lt	Lahve TP 150+200 bar	20331101508356		4209039015	1	
3300152	HELIUM 4.6-LG LAHVE	50 lt	Lahve SP 150+200 bar	20331101136595		4021963525	1	
3300152	HELIUM 4.6-LG LAHVE	50 lt	Lahve SP 150+200 bar	20331101471861		2111238831	1	08.09.2017
3360152	HELIUM 5.0-LG LAHVE	50 lt	Lahve SP 150+200 bar	20331101079178		4022476999	1	
3360152	HELIUM 5.0-LG LAHVE	50 lt	Lahve SP 150+200 bar	20331101242463		4022476999	1	
3360152	HELIUM 5.0-LG LAHVE	50 lt	Lahve SP 150+200 bar	20331100720389		4025034276	1	
3360152	HELIUM 5.0-LG LAHVE	50 lt	Lahve SP 150+200 bar	20331101286577		4201599330	1	
3360152	HELIUM 5.0-LG LAHVE	50 lt	Lahve SP 150+200 bar	20331101090603		2108713236	1	21.09.2016
3360152	HELIUM 5.0-LG LAHVE	50 lt	Lahve SP 150+200 bar	20331101286578		4209396149	1	
3360152	HELIUM 5.0-LG LAHVE	50 lt	Lahve SP 150+200 bar	20331101165884		2109161527	1	22.11.2016
3360152	HELIUM 5.0-LG LAHVE	50 lt	Lahve SP 150+200 bar	20331100720986		2110255770	1	26.04.2017
3360152	HELIUM 5.0-LG LAHVE	50 lt	Lahve SP 150+200 bar	20331101096744		2110255770	1	26.04.2017
3360152	HELIUM 5.0-LG LAHVE	50 lt	Lahve SP 150+200 bar	20331101285909		2110255770	1	26.04.2017
3360152	HELIUM 5.0-LG LAHVE	50 lt	Lahve SP 150+200 bar	20331101024902		4211414412	1	
3360152	HELIUM 5.0-LG LAHVE	50 lt	Lahve SP 150+200 bar	20331100932775		4212676582	1	
3360152	HELIUM 5.0-LG LAHVE	50 lt	Lahve SP 150+200 bar	20331101630403		4213359894	1	
3360152	HELIUM 5.0-LG LAHVE	50 lt	Lahve SP 150+200 bar	20331101630404		4213359894	1	
3360152	HELIUM 5.0-LG LAHVE	50 lt	Lahve SP 150+200 bar	20331101165859		2112613284	1	22.03.2018
3360152	HELIUM 5.0-LG LAHVE	50 lt	Lahve SP 150+200 bar	20331101536765		2112613284	1	22.03.2018
HU3340152	HELIUM 5.0 T50	50 lt	Lahve SP 150+200 bar			2110255770	1	26.04.2017

HU3340152	HELIUM 5.0 T50	50 lt	Lahve SP 150+200 bar		2111238831	1	08.09.2017
2010140	KYSLÍK 2.5-LG LAHVE	40 lt	Lahve TP 150+200 bar	20331100545972	2005099372	1	21.05.2008
2010140	KYSLÍK 2.5-LG LAHVE	40 lt	Lahve TP 150+200 bar	20331100057732	4007972576	1	
2010122	KYSLÍK 2.5-LG LAHVE	20 lt	Lahve TP 150+200 bar	20331100693946	2008699393	1	01.10.2009
2010140	KYSLÍK 2.5-LG LAHVE	40 lt	Lahve TP 150+200 bar	20331101065021	4014314732	1	
2010140	KYSLÍK 2.5-LG LAHVE	40 lt	Lahve TP 150+200 bar	20331100650918	4017143020	1	
2010140	KYSLÍK 2.5-LG LAHVE	40 lt	Lahve TP 150+200 bar	20331101116807	4018674222	1	
2010140	KYSLÍK 2.5-LG LAHVE	40 lt	Lahve TP 150+200 bar	20331101083824	4019075885	1	
2010140	KYSLÍK 2.5-LG LAHVE	40 lt	Lahve TP 150+200 bar	20331100561445	4019075885	1	
2010140	KYSLÍK 2.5-LG LAHVE	40 lt	Lahve TP 150+200 bar	20331101100968	2017944263	1	19.12.2012
2010140	KYSLÍK 2.5-LG LAHVE	40 lt	Lahve TP 150+200 bar	20331101149849	2017944263	1	19.12.2012
2010140	KYSLÍK 2.5-LG LAHVE	40 lt	Lahve TP 150+200 bar	20331101163147	2017944263	1	19.12.2012
2010140	KYSLÍK 2.5-LG LAHVE	40 lt	Lahve TP 150+200 bar	20331101201366	4024693653	1	
2010140	KYSLÍK 2.5-LG LAHVE	40 lt	Lahve TP 150+200 bar	20331101208685	2105472538	1	30.06.2015
2010140	KYSLÍK 2.5-LG LAHVE	40 lt	Lahve TP 150+200 bar	20331101486680	2105472538	1	30.06.2015
2010140	KYSLÍK 2.5-LG LAHVE	40 lt	Lahve TP 150+200 bar	20331101168175	4206591647	1	
2010140	KYSLÍK 2.5-LG LAHVE	40 lt	Lahve TP 150+200 bar	20331101429753	4206591647	1	
2010140	KYSLÍK 2.5-LG LAHVE	40 lt	Lahve TP 150+200 bar	20331101499219	4206591647	1	
2010140	KYSLÍK 2.5-LG LAHVE	40 lt	Lahve TP 150+200 bar	20331101523805	4207201260	1	
2050152	KYSLÍK 3.5-LG LAHVE	50 lt	Lahve TP 150+200 bar	20331101367446	4207876440	1	
2050152	KYSLÍK 3.5-LG LAHVE	50 lt	Lahve TP 150+200 bar	20331101495781	4207876440	1	
2050152	KYSLÍK 3.5-LG LAHVE	50 lt	Lahve TP 150+200 bar	20331101652971	4213897896	1	
HU2100152	KYSLÍK 4.5 T50	50 lt	Lahve SP 150+200 bar		4209803843	1	
4090110	KYSLÍK PRO DÝCHÁNÍ -LG LAHVE	10 lt	Lahve TP 150+200 bar	20331100910997	4019083001	1	
4090110	KYSLÍK PRO DÝCHÁNÍ -LG LAHVE	10 lt	Lahve TP 150+200 bar	20331100910999	4019083001	1	
4090110	KYSLÍK PRO DÝCHÁNÍ -LG LAHVE	10 lt	Lahve TP 150+200 bar	20331100910989	4209039015	1	
4090110	KYSLÍK PRO DÝCHÁNÍ -LG LAHVE	10 lt	Lahve TP 150+200 bar	20331101275905	4209039015	1	
4090110	KYSLÍK PRO DÝCHÁNÍ -LG LAHVE	10 lt	Lahve TP 150+200 bar	20331101505930	4209039015	1	
4090110	KYSLÍK PRO DÝCHÁNÍ -LG LAHVE	10 lt	Lahve TP 150+200 bar	20331101555835	4209039015	1	
4090152	KYSLÍK PRO DÝCHÁNÍ -LG LAHVE	50 lt	Lahve TP 150+200 bar	20331100816769	4213359894	1	
4090152	KYSLÍK PRO DÝCHÁNÍ -LG LAHVE	50 lt	Lahve TP 150+200 bar	20331100915356	4213359894	1	
4090152	KYSLÍK PRO DÝCHÁNÍ -LG LAHVE	50 lt	Lahve TP 150+200 bar	20331101310987	4213359894	1	
4090140	KYSLÍK PRO DÝCHÁNÍ -LG LAHVE	40 lt	Lahve TP 150+200 bar	20331101597995	4214359077	1	
4090152	KYSLÍK PRO DÝCHÁNÍ -LG LAHVE	50 lt	Lahve TP 150+200 bar	20331101132287	2112613284	1	22.03.2018
4090152	KYSLÍK PRO DÝCHÁNÍ -LG LAHVE	50 lt	Lahve TP 150+200 bar	20331101132308	2112613284	1	22.03.2018
4090152	KYSLÍK PRO DÝCHÁNÍ -LG LAHVE	50 lt	Lahve TP 150+200 bar	20331101383733	2112613284	1	22.03.2018
4090152	KYSLÍK PRO DÝCHÁNÍ -LG LAHVE	50 lt	Lahve TP 150+200 bar	20331101606193	2112613284	1	22.03.2018
4090152	KYSLÍK PRO DÝCHÁNÍ -LG LAHVE	50 lt	Lahve TP 150+200 bar	20331101310992	4214869879	1	
4090152	KYSLÍK PRO DÝCHÁNÍ -LG LAHVE	50 lt	Lahve TP 150+200 bar	20331101310993	4214869879	1	
3710120	OXID UHLÍČITÝ POTR.-LG LAHVE/20kg	40 lt	Lahve TP 150+200 bar	20331100617339	4031399692	1	
3710120	OXID UHLÍČITÝ POTR.-LG LAHVE/20kg	40 lt	Lahve TP 150+200 bar	20331101313555	4033344640	1	
3710120	OXID UHLÍČITÝ POTR.-LG LAHVE/20kg	40 lt	Lahve TP 150+200 bar	20331101427167	4033604195	1	
3710120	OXID UHLÍČITÝ POTR.-LG LAHVE/20kg	40 lt	Lahve TP 150+200 bar	20331101404289	4214869177	1	
3740120	OXID UHLÍČITÝ SVAR.-LG LAHVE/20kg	40 lt	Lahve TP 150+200 bar	20331101313723	4205221839	1	
3740120	OXID UHLÍČITÝ SVAR.-LG LAHVE/20kg	40 lt	Lahve TP 150+200 bar	20331101579244	4206827112	1	
3710178	OXID UHLÍČITÝ.POTR.-LG LAHVE/6kg	10 lt	Lahve TP 150+200 bar	20331101260559	2017045313	1	30.08.2012
3710178	OXID UHLÍČITÝ.POTR.-LG LAHVE/6kg	10 lt	Lahve TP 150+200 bar	20331101612839	2110255770	1	26.04.2017
5410112	R-134a / T12 - LG LAHVE	10 lt	Lahve Chladiva	20331101420553	4215140202	1	
3180140	VODÍK 3.0-LG LAHVE	40 lt	Lahve TP 150+200 bar	20331101547888	4209803842	1	
3190152	VODÍK 4.0-LG LAHVE	50 lt	Lahve TP 150+200 bar	20331100909334	2108660800	1	14.09.2016
3190152	VODÍK 4.0-LG LAHVE	50 lt	Lahve TP 150+200 bar	20331101549970	2108660800	1	14.09.2016
3190152	VODÍK 4.0-LG LAHVE	50 lt	Lahve TP 150+200 bar	20331101029265	2108713236	1	21.09.2016
3190152	VODÍK 4.0-LG LAHVE	50 lt	Lahve TP 150+200 bar	20331101446357	2110255770	1	26.04.2017
3190152	VODÍK 4.0-LG LAHVE	50 lt	Lahve TP 150+200 bar	20331101504389	2111238831	1	08.09.2017