

DODATEK Č. 1
K PACHTOVNÍ SMLOUVĚ EV.Č. 0111002757
(dále jen „Dodatek č. 1“)

1. **Český Aeroholding, a.s.**, se sídlem Praha 6, Jana Kašpara 1069/1, PSČ 160 08, IČO: 248 21 993, zapsaná v obchodním rejstříku vedeném Městským soudem v Praze, spisová značka B 17005, plátce DPH - DIČ: CZ699003361

zastoupená na základě plné moci společností

Letiště Praha, a. s., se sídlem Praha 6, K letišti 1019/6, PSČ 161 00, IČO: 282 44 532, zapsaná v obchodním rejstříku vedeném Městským soudem v Praze, spisová značka B 14003, zastoupená [REDAKCE] výkonným ředitelem Neleteckého obchodu, na základě pověření (dále jen „**Letiště Praha**“)

dále jen „**Propachtovatel**“

a

2. **AGRIVEP a.s.**, se sídlem Velké Přílepy, Kladenská 62, PSČ 252 64, IČO: 00107361, zapsaná v obchodním rejstříku vedeném Městským soudem v Praze, spisová značka B 9726, plátce DPH – DIČ: CZ00107361, zastoupená: Ing. Pavlem Toulcem, předsedou představenstva

bankovní spojení: Komerční banka, a.s., číslo účtu: 2116111/0800

dále jen „**Pachtýř**“

Propachtovatel a Pachtýř dále společně také jako „**Smluvní strany**“ či jednotlivě jako „**Smluvní strana**“.

Preambule

- A. Propachtovatel má zájem realizovat na části Předmětu pachtu stavbu Depa autocisteren, jeho produktovodu a stavbu Severní obvodové komunikace. S ohledem na uvedenou skutečnost se Smluvní strany od 1. 3. 2018 dohodly na zúžení Předmětu pachtu. Zároveň s účinností tohoto Dodatku č. 1 dále dochází ke změně parcelních čísel a výměr vybraných pozemků tvořících část Předmětu pachtu z důvodu digitalizace.
- B. Smluvní strany se dohodly, že Pachtovní smlouvu ev. č. 0111002757, uzavřenou dne 26. 9. 2017 (dále jen „**Smlouva**“), mění a doplňují takto:

Článek I. Předmět dodatku

1. S účinností tohoto Dodatku č. 1:
 - se ruší Příloha č. 1 Smlouvy „Seznam pozemků tvořících Předmět pachtu“ a nahrazuje se novou Přílohou č. 1/D1 Smlouvy „Seznam pozemků tvořících Předmět pachtu“, která je přiložena k tomuto Dodatku č. 1,
 - se ruší Příloha č. 2 Smlouvy „Ortofotografická mapa s Předmětem pachtu“ a nahrazuje se novou, v souladu s tímto Dodatkem č. 1 aktualizovanou Přílohou č. 2/D1 Smlouvy „Ortofotografická mapa s Předmětem pachtu“, která je přiložena k tomuto Dodatku č. 1,
 - se ruší Příloha č. 3 Smlouvy „Splátkový kalendář, daňový doklad dle zákona č. 235/2004 Sb., o dani z přidané hodnoty“ a nahrazuje se novou Přílohou č. 3/D1 Smlouvy „Splátkový kalendář, daňový doklad dle zákona č. 235/2004 Sb., o dani z přidané hodnoty“, která je přiložena k tomuto Dodatku č. 1.
2. Vzhledem k tomu, že Pachtýř již uhradil Pachtovné za období od 1. 10. 2017 do 30. 9. 2018, bude na poměrnou část Pachtovného připadající na část pozemků, o které se Předmět pachtu zužuje, o celkové výměře 89.228 m² za období od 1. 3. do 30. 9. 2018, vystaven opravný daňový doklad – dobropis, a to na částku [REDACTED] Kč vč DPH, kterou Propachtovatel vrátí Pachtýři. Opravný daňový doklad vystaví Propachtovatel k datu podpisu tohoto Dodatku č. 1 poslední Smluvní stranou.
3. Příloha č. 3/D1 Smlouvy je daňovým dokladem, splňující podmínky podle zákona č. 235/2004 Sb., o dani z přidané hodnoty, v platném znění.

Článek II. Závěrečná ustanovení

1. Tento Dodatek č. 1 je nedílnou součástí Smlouvy s tím, že ostatní ustanovení Smlouvy nedotčená tímto Dodatkem č. 1 se nemění a zůstávají v platnosti.
2. Tento Dodatek č. 1 se vyhotovuje ve třech (3) stejnopisech, přičemž Propachtovatel obdrží dvě (2) a Pachtýř jedno (1) identické vyhotovení.
3. Tento Dodatek č. 1 nabývá platnosti dnem podpisu oběma Smluvními stranami a účinnosti dnem jeho uveřejnění v registru smluv. Případné plnění Smluvních stran v rámci předmětu tohoto Dodatku č. 1, resp. Smlouvy ve znění tohoto Dodatku č. 1, které si Smluvní strany poskytly před nabytím účinnosti tohoto Dodatku č. 1 v období od 1. 3. 2018, se považuje za plnění podle tohoto Dodatku č. 1, resp. podle Smlouvy ve znění tohoto Dodatku č. 1. Práva a povinnosti vzniklá z tohoto plnění se od 1. 3. 2018 řídí tímto Dodatkem č. 1, resp. Smlouvu ve znění tohoto Dodatku č. 1.
4. Smluvní strany prohlašují, že si tento Dodatek č. 1 přečetly, s jeho zněním souhlasí a na důkaz pravé a svobodné vůle připojují níže své podpisy.

5. K tomuto Dodatku č. 1 jsou připojeny tyto přílohy:

- Příloha č. 1/D1 Smlouvy - Seznam pozemků tvořících Předmět pachtu,
- Příloha č. 2/D1 Smlouvy - Ortofotografická mapa s Předmětem pachtu,
- Příloha č. 3/D1 Smlouvy - Splátkový kalendář, daňový doklad dle zákona č. 235/2004 Sb., o dani z přidané hodnoty
- Příloha č. 4/D1 Smlouvy - Plná moc ze dne 30. 12. 2016

Ve Velkých Přílepech dne 24. 5. 2018

V Praze dne 31. 5. 2018

Za Pachtýře:

za Propachtovatele na základě plné moci:

.....
Ing. Pavel Toulec
předseda představenstva
AGRIVEP a.s.

.....

výkonný ředitel Neleteckého obchodu
Letiště Praha, a. s.

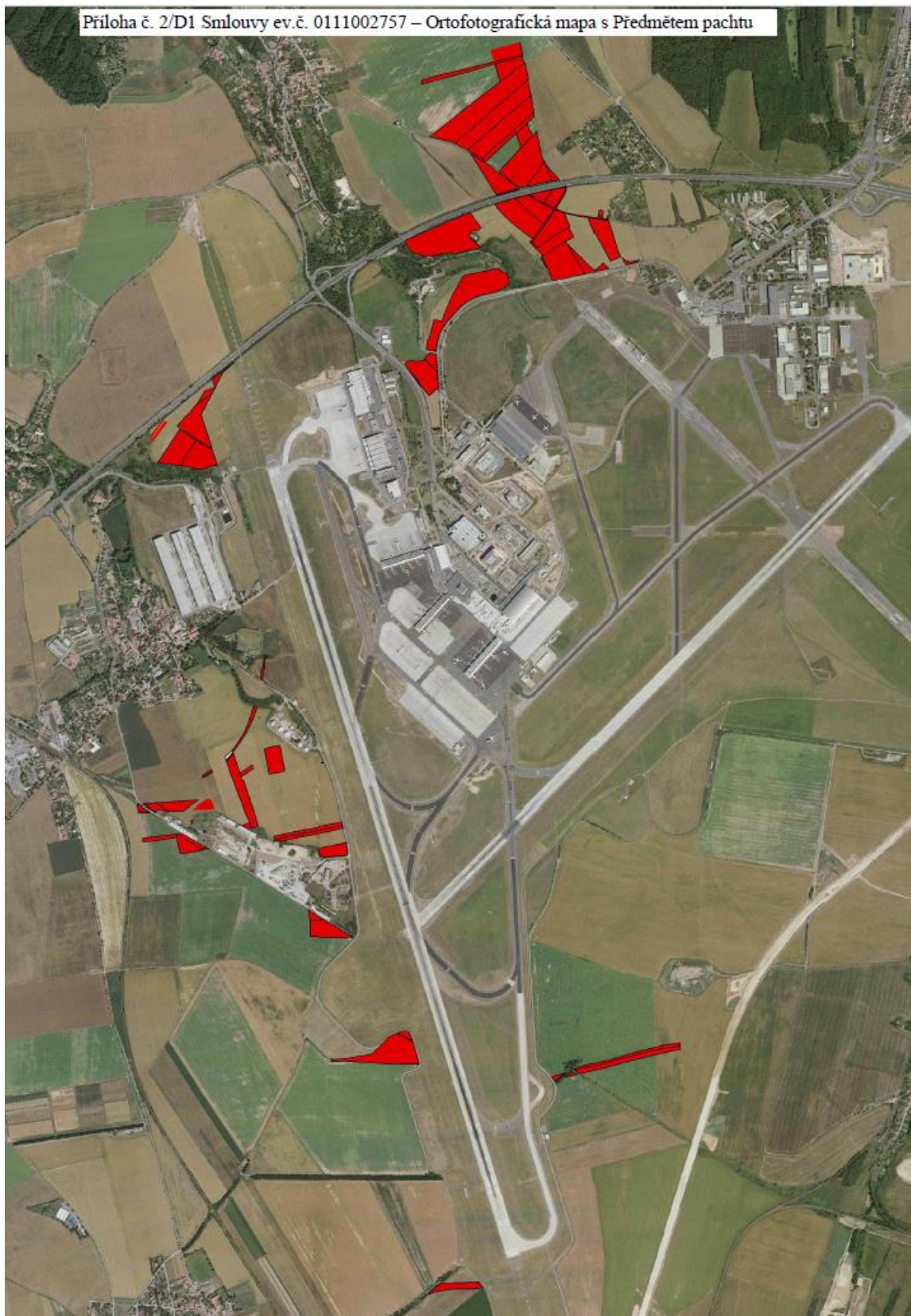
Příloha č. 1/D1 Smlouvy ev.č. 0111002757 – Seznam pozemků tvořících Předmět pachtu

Katastrální území	Druh čís. parc.	Parcelní číslo	Podlomení	Výměra m ²	druh pozemku	Velikost propachotvané plochy	Část parcely / Celá parcela
Kněžívka	KN	158	22	1 770	orná půda	1 770	celá
Kněžívka	KN	114		1 023	orná půda	748	část
Kněžívka	KN	116		3 525	orná půda	1 326	část
Kněžívka	KN	158/1		15 466	orná půda	14 275	část
Kněžívka	KN	158	42	14 396	orná půda	12 945	část
Kněžívka	KN	158	21	61	orná půda	61	celá
Kněžívka	KN	158	24	51	orná půda	51	celá
Kněžívka	KN	159		14 948	orná půda	14 948	celá
Kněževes u Prahy	KN	300	47	979	orná půda	979	celá
Kněževes u Prahy	KN	462	1	9 858	orná půda	9 858	celá
Kněževes u Prahy	KN	472	26	6 224	orná půda	6 224	celá
Kněževes u Prahy	KN	472	42	2 645	orná půda	2 645	celá
Kněževes u Prahy	KN	472	43	2 656	orná půda	2 656	celá
Kněževes u Prahy	KN	501		748	orná půda	306	část
Kněževes u Prahy	KN	507	1	12 800	orná půda	12 800	celá
Kněževes u Prahy	KN	524		8 446	orná půda	8 446	celá
Kněževes u Prahy	KN	558	64	27	orná půda	27	celá
Kněževes u Prahy	KN	558	78	1 181	orná půda	1 181	celá
Kněževes u Prahy	KN	558	90	1 710	orná půda	1 710	celá
Kněževes u Prahy	KN	558	91	2 130	orná půda	2 130	celá
Kněževes u Prahy	KN	558	94	189	orná půda	189	celá
Kněževes u Prahy	KN	558	95	182	orná půda	175	část
Kněževes u Prahy	KN	558	100	4 336	orná půda	2 300	část
Kněževes u Prahy	KN	558	102	5 955	orná půda	4 679	část
Kněževes u Prahy	KN	558	103	450	orná půda	450	celá
Kněževes u Prahy	KN	575	5	1 590	ostatní pl.	1 375	část
Kněževes u Prahy	KN	575	22	1 872	ostatní pl.	1 872	celá
Kněževes u Prahy	KN	575	25	314	ostatní pl.	95	část
Kněževes u Prahy	KN	575	28	1 222	ostatní pl.	929	část
Kněževes u Prahy	KN	577	2	2 712	orná půda	2 712	celá
Kněževes u Prahy	KN	590	2	795	ostatní pl.	795	celá
Kněževes u Prahy	KN	590	11	1 413	orná půda	1 413	celá
Kněževes u Prahy	KN	590	23	176	orná půda	176	celá
Kněževes u Prahy	KN	590	27	4 986	orná půda	4 986	celá
Kněževes u Prahy	KN	590	28	160	orná půda	160	celá
Kněževes u Prahy	KN	590	34	1 947	ostatní pl.	1 947	celá
Kněževes u Prahy	KN	688	39	268	ostatní pl.	268	celá
Dobrovíz	KN	281	4	709	orná půda	709	celá
Dobrovíz	KN	302	3	9 563	orná půda	9 563	celá

Dobrovíz	KN	302	4	5533	orná půda	5 533	celá
Dobrovíz	KN	312	32	456	orná půda	456	celá
Dobrovíz	KN	357	13	24 774	orná půda	24 774	celá
Dobrovíz	KN	272		1 349	-	1 349	celá
Dobrovíz	KN	328	19	6 387	orná půda	6 387	celá
Přední Kopanina	KN	698	4	40 193	orná půda	40 193	celá
Přední Kopanina	KN	698	18	5 548	orná půda	5 548	celá
Přední Kopanina	KN	698	30	6 114	orná půda	6 114	celá
Přední Kopanina	KN	698	42	4 267	orná půda	4 267	celá
Přední Kopanina	KN	698	43	25 506	orná půda	25 506	celá
Přední Kopanina	KN	698	50	7 720	orná půda	7 720	celá
Přední Kopanina	KN	698	51	7 621	orná půda	7 621	celá
Přední Kopanina	KN	698	53	54 761	orná půda	54 761	celá
Přední Kopanina	KN	715	5	11 869	orná půda	11 869	celá
Přední Kopanina	KN	798	3	456	ostatní pl.	456	celá
Liboc	KN	1345	1	20	orná půda	20	celá
Liboc	KN	1345	2	1 348	orná půda	1 348	celá
Liboc	KN	1345	3	3	orná půda	3	celá
Liboc	KN	1453	2	36	ostatní pl.	36	celá
Ruzyně	KN	2411	2	19 510	ostatní pl.	19 510	celá
Ruzyně	KN	2411	14	4 605	ostatní pl.	4 605	celá
Ruzyně	KN	2450	8	1 073	orná půda	711	část
Ruzyně	KN	2579	11	3 172	ostatní pl.	268	část
Ruzyně	KN	2580	1	14 172	orná půda	13 501	část
Ruzyně	KN	2580	73	223	orná půda	223	celá
Ruzyně	KN	2580	104	102	orná půda	102	celá
Ruzyně	KN	2580	123	2 747	orná půda	2 747	celá
Ruzyně	KN	2596	1	3 356	orná půda	3 181	část
Ruzyně	KN	2596	2	2 583	ostatní pl.	2 583	celá
Ruzyně	KN	2596	12	1 453	orná půda	38	část
Ruzyně	KN	2596	13	2 730	orná půda	2 433	část
Ruzyně	KN	2596	15	17 109	orná půda	5 332	část
Ruzyně	KN	2596	16	7 093	orná půda	1 014	část
Ruzyně	KN	2596	17	1 723	orná půda	1 445	část
Ruzyně	KN	2596	18	169	ostatní pl.	169	celá
Ruzyně	KN	2596	41	5 094	orná půda	2 536	část
Ruzyně	KN	2596	42	6 260	ostatní pl.	4 796	část
Ruzyně	KN	2596	50	15 965	orná půda	10 668	část
Ruzyně	KN	2596	53	870	orná půda	334	část
Ruzyně	KN	2596	59	402	orná půda	376	část
Ruzyně	KN	2606	5	38 933	orná půda	38 933	celá
Ruzyně	KN	2624	1	3 142	ostatní pl.	392	část
Ruzyně	KN	2625	1	8 338	orná půda	8 338	celá
Ruzyně	KN	2625	2	12 564	orná půda	12 564	celá
Ruzyně	KN	2626	4	12 730	orná půda	12 730	celá

Ruzyně	KN	2842	11	1 329	ostatní pl.	1 329	celá
Ruzyně	KN	2860	4	600	orná půda	600	celá
Ruzyně	KN	2878	2	28	ostatní pl.	28	celá
Ruzyně	KN	2883	1	1 291	ostatní pl.	1 291	celá
Ruzyně	KN	2884	1	18 055	orná půda	18 055	celá
Ruzyně	KN	2884	2	2 917	orná půda	2 579	část
Ruzyně	KN	2884	3	4 906	orná půda	4 906	celá
Ruzyně	KN	2884	4	9 789	orná půda	9 780	část
Ruzyně	KN	2884	8	208	orná půda	208	celá
Ruzyně	KN	2884	9	611	orná půda	611	celá
Ruzyně	KN	2884	10	43	orná půda	43	celá
Ruzyně	KN	2900		56	ostatní pl.	56	celá
Ruzyně	KN	2915	3	1 464	orná půda	1 464	celá
Ruzyně	KN	2915	11	16	orná půda	16	celá

Celkem: 524 335 m²



Splátkový kalendář
daňový doklad podle zákona č. 235/2004 Sb.
Účinný od 1. 10. 2018

Propachtovatel: **Český Aeroholding, a.s.**
se sídlem: Praha 6, Jana Kašpara 1069/1, PSČ 160 08
IČO: 24821993
DIČ: CZ699003361

Pachtýř: **AGRIVEP a.s.**
se sídlem na adrese: Velké Přílepy, Kladenská 62, PSČ 252 64
IČO: 00107361
DIČ: CZ00107361

Předmět: pacht pozemků /částí pozemků

Celková plocha pozemků: 524.335 m²

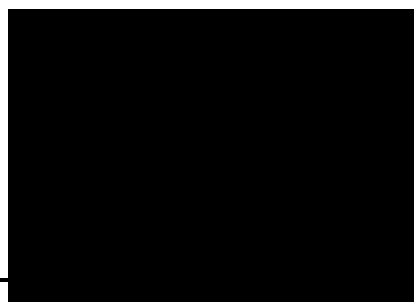
Cena za ha a rok:

Cena za m² a rok:

Pachtovné za 12 měsíců (1.10. až 30.9.):

DPH 21%:

Platba za 12 měsíců (1.10. až 30.9.) celkem vč. DPH:



Splatnost: 31.12., každoročně.

Datum uskutečnění zdanitelného plnění je vždy poslední kalendářní den roku. První DUZP je 31.12.2018.

Datum vystavení splátkového kalendáře je den podpisu Dodatku č. 1, jehož je tento Splátkový kalendář přílohou.

PLNÁ MOC

Český Aeroholding, a.s., se sídlem Praha 6, Jana Kašpara 1069/1, PSČ 160 08, IČO 248 21 993, zapsaná v obchodním rejstříku vedeném Městským soudem v Praze, oddíl B, vložka 17005, zastoupená Ing. Radkem Hovorkou, místopředsdou představenstva a JUDr. Petrem Pavelem, LL. M., členem představenstva, dále jen („Zmocnitel“)

zplnomocňuje tímto

společnost Letiště Praha, a.s., se sídlem Praha 6, K Letišti 6/1019, PSČ 160 08, IČO: 282 44 532, zapsanou v obchodním rejstříku vedeném Městským soudem v Praze, v oddílu B, vložka 14003, zastoupená Ing. Jiřím Krausem, předsdou představenstva a Ing. Milanem Špačkem, místopředsdou představenstva společnosti, dále jen, (dále jen „Zmocněnec“)

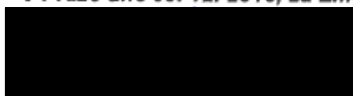
aby za Zmocnitel a jeho jménem jednal ve věci Správy nemovitostí dle Smlouvy o nájmu a smlouvy o poskytování služeb uzavřené mezi Zmocněncem a Zmocnitelem dne 30. 9. 2011, zejména aby Zmocnitel zastupoval při uzavírání nájemních smluv se stávajícími nájemci či potenciálními novými nájemci, dodatků k těmto smlouvám a při jejich ukončování, upravoval a vydával splátkové kalendáře nájemních smluv, vymáhal pohledávky z nájemních smluv a zajišťoval komunikaci se všemi soukromoprávními a veřejnoprávními subjekty ohledně administrativních a daňových záležitostí týkajících se Spravovaných nemovitých věcí.

Jmenovaný Zmocněnec je oprávněn podepisovat jakákoliv právní jednání ve výše uvedené věci.

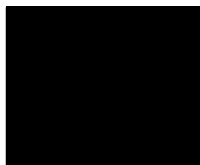
Zmocnitel dále prohlašuje, že Zmocněnec není oprávněn zplnomocnit ve výše uvedené záležitosti další osoby.

Tato plná moc je platná do 31. prosince 2018.

V Praze dne 30. 12. 2016, za Zmocnitel:



Ing. Radek Hovorka
místopředsda představenstva



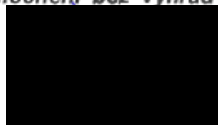
JUDr. Petr Pavelec, LL. M.
člen představenstva

Český Aeroholding, a.s.
Jana Kašpara 1069/1
160 08 Praha 6
Česká republika
(2)

V Praze dne 30. 12. 2016, za Zmocněnce zmocnění bez výhrad a v plném rozsahu přijímá:



Ing. Jiří Kraus
předsda představenstva



Ing. Milan Špaček
místopředsda představenstva

Letiště Praha, a. s.
K Letišti 6/1019
160 08 Praha 6
2