

Technická specifikace nákladního vozidla s teleskopickou plošinou

Základní technické parametry nástavby

- pracovní výška min. 19,5 m
pracovní výška 19,7 m
- plastový pracovní koš s dvířky (bez podlézání závory)
pracovní koš ze skelného laminátu s dvířky krytými laminátovým krytem, jednoduchý nástup bez podlézání závory
- ocelová konstrukce nosných částí
nosné části jako pomocný rám a kompletní výložník jsou vyrobeny z ocelových profilů
- teleskopický třídílný výložník s JIB ramenem a zakončeným pracovním košem
třídílný teleskopický výložník s JIB ramenem koše s úhlem vyklopení v rozsahu 135° zakončeným košem se spodním zavěšením
- vertikální natáčení pracovního koše min. 170° (2 x 85°)
hydraulické natáčení pracovního koše 90°+ 80° celkem 170°
- pracovní dosah do boku s plným zatížením min. 9,5 m, se sníženým zatížením 12 m
boční pracovní dosah s plným zatížením 250 kg 9,5 m, se sníženým zatížením 80 kg 12,9 m
- nosnost pracovního koše min. 250 kg
nosnost pracovního koše 250 kg
- vertikální, případně mírně šikmé podpěry-při transportu i při činnosti plošiny pouze v obrysu vozidla
vertikální (svislé) podpěry. Při transportu i při činnosti plošiny opěry nepřesahující obrys vozidla
- ovládání opěr z koše i podvozku
proporcionální (plynulé) ovládání opěr z koše i podvozku
- práce výložníku bez použití opěr v omezeném rozsahu (v zadní výseči)
bez použití opěr může výložník pracovat v zadní výseči 20° vpravo a 20° vlevo od podélné osy stroje
- pohon plošiny z motoru podvozku
čerpadlo s ovládáním na výstupu z převodovky
- rozměry pracovního koše – min. 1,2 x 0,7
koš ze skelného laminátu 1,2 x 0,7 x 1,1 m (nutné pro schválení izolace) s bočními dvířky bez podlézání závory
- otoč celé teleskopické věže min. 450°
ano 450°
- elektrohydraulické proporcionální ovládání plošiny z koše i z podvozku
ano
- informační a diagnostický displej v pracovním koši
ano

- dvojitá izolace plošiny do 1000 V AC/ 1 500 V DC
provedeno a kontrolováno dle DIN VDE 0682 a odpovídá požadavkům bezpečnostních předpisů pro práci na trakčním vedení tramvaji a trolejbusů ČSN 34 31 12
- zásuvka 230 V v koši s odděleným okruhem napájení měničem 2 000 W z aku podvozku a ze sítě 230V
ano. Sinusový měnič a oddělovací trafo
- skříňka na nářadí v koši
ano. Plastová snímací, přemístitelná
- ohrádka ložné plochy s oky pro upevnění převáženého materiálu
ano. Výška 130 mm (případně 230 mm)
- pomocný rám zinkovaný s ochranným nástřikem
ano. kompletní rám šopovaný zinkem s vrchním nástřikem speciální barvou na podvozky. Dutiny ošetřeny AIRLES bezvzduchovým stříkáním voskem
- zajištění průkazu způsobilosti včetně izolace
ano. Nutná plná moc. Součást předání kompletního zařízení
- barva nástavby komunální RAL – 2011
ano

Technická specifikace podvozku nákladního vozidla

- vozidlo s čtyřdveřovou dvoukabinou pro přepravu posádky v počtu min 1 + 5 (řidič + posádka)
ano. 1 + 5 = řidič + posádka.
podvozek nákladního vozidla v kategorii celkové hmotnosti N12 – max. do 8 t
ano. Podvozek nákladního vozidla v kategorii celkové hmotnosti N2 8 000 kg (náklad 800 kg).
- dvou nápravový podvozek, se zadní dvoumontáží a s mechanickou uzávěrkou
ano. Pneu 9,5 R 17,5 a mechanická uzávěrka diferenciálu
- naftový motor s normou EURO 6
ano. EURO 6 (HD)
- výkon motoru min. 19kW/1t. Min150 kW"
ano. 154 kW. 18,75 kW/t až 20,00 kW/t dle zvolené celkové hmotnosti
- mechanická převodovka min.6+1 rychlostních stupňů
ano. Mechanická převodovka 6+1 rychlostních stupňů
- kabina s klimatizací a nezávislým topením
ano
- kabina vybavena Bluetooth rádiem
ano
- vozidlo bez tachografu
ano. tachograf bude namontován ale elektronicky zablokován
- elektricky ovládaná boční přední i zadní okna

- ano
- maximální délka vozidla – do 8,5 m
ano. **Transportní délka 8,35 m**
- maximální výška vozidla – do 3,4 m
ano. **Průjezdová výška 3,25 m**
- úložné prostory min objem 2,5 m³ budou řešeny s vybraným dodavatelem
hliníková skříň cca š 1,2 m, v 1,1 m, d 2,0 m (cca 2,6 m³) se dvěma roletami a osvětlením (viz výkres DRAFT z 24.1.2018)
- zábleskové majáky na střeše vozidla
ano
- LED zábleskové majáky (lišty) na zadní části vozidla
ano. **Nad zadním nárazníkem**
- LED zábleskové majáky pod košem
ano. **Tři kusy s ochrannými kryty + LED predátory na přední části kabiny.**
- barva vozidla a nastavby oranžová komunální – RAL 2011.
ano

* Ve standardním provedení nastavby je dodán i elektropohon plošiny 400 V/50Hz včetně připojovacího kabelu

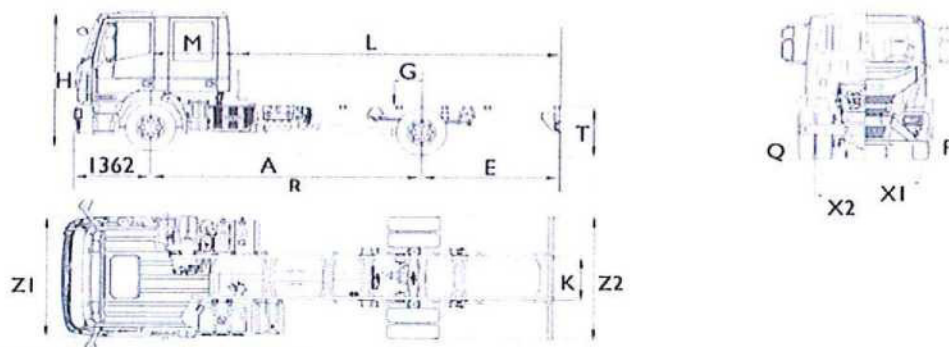
CENA bez DPH v Kč za 1 ks	5 360 000,- Kč bez DPH
----------------------------------	-------------------------------



20.03.2018, Zbyněk Tomášek, jednatel
Datum, podpis a razítko Prodávajícího

IVECO

EuroCargo ML 80E21D



Rozměry [mm]:		platí pro pneumatiky: Pneu 225/75R17.5 - On/Snowy Ground	
A- Rozvor	4185	Z1 / Z2 - Šířka kabiny / podvozku	2160 / 2164
A1- Druhý rozvor		H- Výška kabiny nezatiženo	2560
R- Celková délka vozidla	7602	L0- Výška rámu nad ZN - nezatiženo	864
C- Přední převis	1272	Lz- Výška rámu nad ZN - zatiženo	745
E- Stř. zadní převis	2145	N- Max. zdvih kol nad rám:	135
M- P.náprava- začátek nástavby	1615	P/Q- Světla výška PN / ZN	170 / 164
Volná délka rámu	4715	R- Průměr otáčení (obrys)	15700

Hmotnosti [kg]		platí pro kabínu: MLD platí pro pneumatiky: Pneu 9R17.5 - Mixed Route	
Celková hmotnost vozidla tech. / legal	-		8000
Max.tech.zatížení náprav(poslední volba):	T. zatížení 3600-6300 kg		
Max.legalní zatížení náprav EU:			
Pohotovostní hmotnost (v základní výbavě)		4035	
Pohot. hmotnost na přední nápravě(ách)		2820	
Pohot. hmotnost na zadní nápravě(ách)		1215	
Užitečná hmotnost			3965

Pozn. Shora uvedené hodnoty jsou nezávislé orientační. Závislé hodnoty na výřezu. Výrobek je předněm neustálého zdokonalování bez informací zákazníků.



EuroCargo ML 80E21D

Kategorie a určení vozidla

Víceúčelový podvozek EuroCargo pro silniční dopravu s leg.celk.hmotností 8,0 t.Vysokopevnostní žebřinový rám. Tuhé nápravy. Kotoučové brzdy. Hnaná zadní náprava, jednoduchý převod, 4x2. Přední a zadní parabolická pera. Tlumiče. Stabilizátory. Příprava pro nástavbu.

Motor:

IVECO (FPT) F4AFE411 - Tector 5 - 210 HP, 750 Nm

Přepřehovaný vznětový řadový čtyřválec F4AFE411B. Vysokollaké přímé vstřikování Common Rail, Z.rozvod OHV 16V, 4485 cm³, HI-eSCR. Přepřehování s Waste Gate a mezichladičem. Elektrický ovládaná motorová brzda.Max. výkon 152 kW/2500 ot/min, 750 Nm/1100-1400 ot/min, mot.brzda 80 kW/ 2800 ot/min.

Emisní norma:

Euro VI (HD)

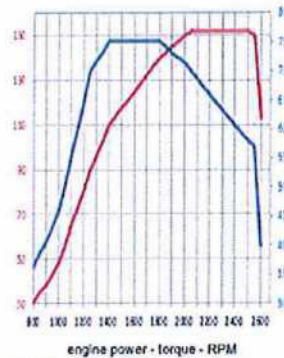
ECO RPM:

1000 - 2100

Převodovka a spojka:

Servoshift 6S800 TO (6)

Plně mechanicky synchronizovaná vzduchem řazená 6ti stupňová dvouhřídelová převodovka s řazením na přístrojové desce 6+R. Suchá jednokotoučová spojka s talířovou pružinou a automatickým vymezováním vůle. Midiservo.Převodové poměry: 6.58-3.60-2.12-1.39-1.00-0.78 / R6.06.



Rám vozidla žebřinový, ocelové tvářené podélníky s montovanými příčkami, podélníky s profilem

195x65

Nápravy

Přední náprava

5833

Řídicí tuhá nepoháněná náprava s kovanou nápravnicí vedená parabolickými listovými perý, stabilizátor, tlumiče. Kulíčkové maticové řízení s hydraulickým posilovačem.

Zadní náprava(y):

450721

Hnací tuhá náprava s bezúdržbovým uložením dvojmontáže kol v ocelovém odlitku. Jednoduchý hypoidní převod. Zavěšení na parabolických listových perech, tlumiče, stabilizátor.

Brzdy:

Tlakovzdušně hydraulicky ovládané provozní brzdy kotoučové na všech nápravách s vnitřním chlazením a plovoucími třmeny

se systémem regulace

Vzduchem ovládané ventily kol ("ABS"). Zahrnuje funkce ABS, ASR(opt), EBL. Integrované ovládání motorové brzdy.

Parkovací brzda působící

pružinovými válci na kotouče zadních kol

Jízdní výkony:

	Stálý převod (poslední volba): Převod nápravy 4.56	Pneumatiky (poslední volba): Pneu 9R17.5 - Mixed Route
Otáčky motoru při 90kmh-poslední převod: 2076	Otáčky motoru při 80kmh-poslední převod: 1845	Otáčky při 65kmh-poslední převod: 1499
	Otáčky mot při 80kmh-předposlední převod: 2366	Otáčky mot při 65kmh-předposlední převod: 1922
Rychlost na dolní zelené otáčky-poslední p. 61 km/h	Rychlost na dolní zelené otáčky-předposlední p. 47 km/h	Otáčky mot při 50kmh-předposlední převod: 1478
Rychlost na nejnižší stupeň:	5,04 km/h/ 700/min	14,40 km/h/ 2000/min

Kabína, řízení:

MLD-NT-SX

Kabína pro posádku 1+2+4 osoby se sníženým vstupem, vnitřní šířka 1900x délka 2600mm, odpružena 4 jednotkami. Čalouněná zadní stěna bez oken. Prosklení pro výhled dolů do stran. Pravá dvojsedačka s centrální opěrkou sklopnou. Zadní čtyřsedačka na ploché podlaze. Volant vlevo s nastavením výšky a sklonu.

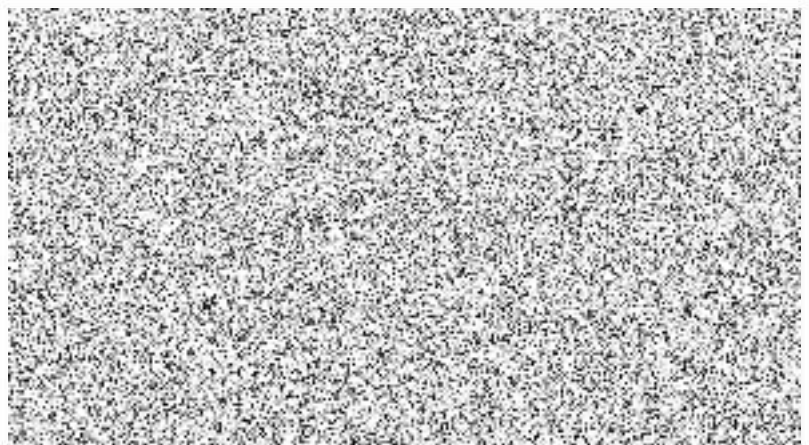
Vnitřní výška

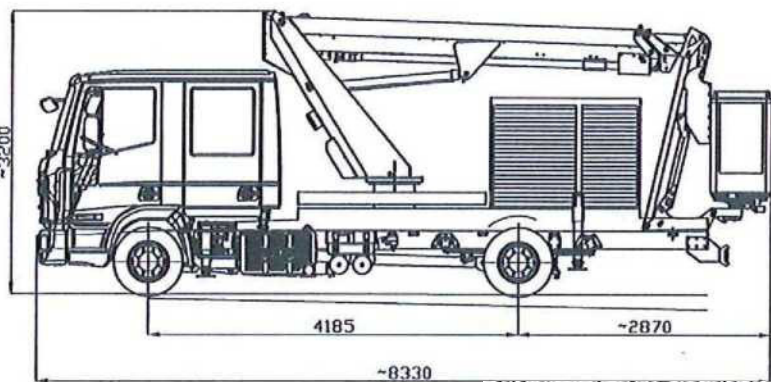
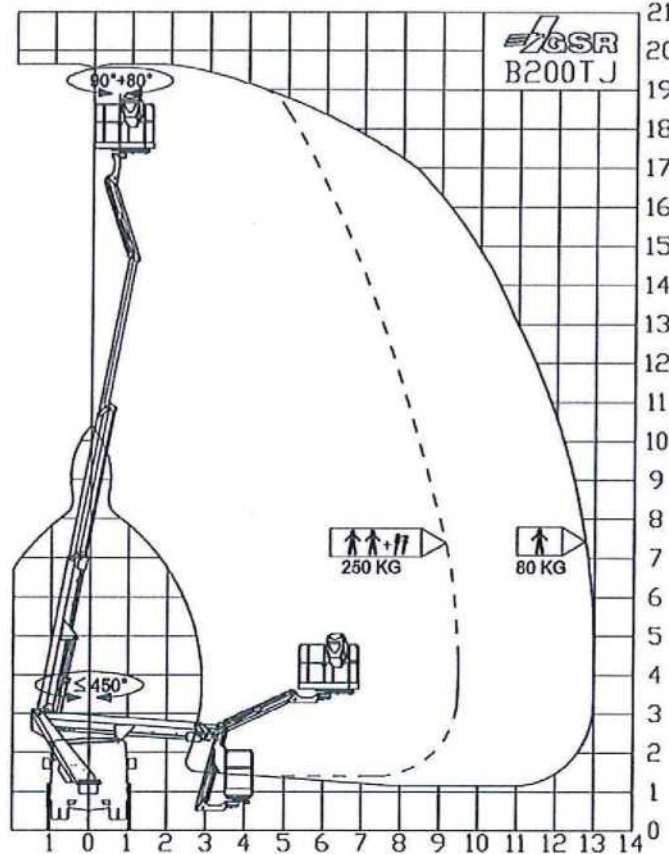
1330 mm

IVECO

Individuální nabídka vozidla	Barva kabiny:	Rozvor:
EuroCargo ML 80E21D	52028 Oranžová magistrátní RAL 2011	4185 mm
Detaily výbavy pro trh (VCB+VM bez IndivId, upgradu):		
Převod nápravy 4.56	Bez AEBS	Vyhřívání nádrž AdBlue
Omezovač rychlosti 90 Km/h	Bez tlačítek na volantu	Akustická signalizace zpětně vzadu
T. zatížení 3600-6300 kg	Výfuková trubka vlevo	Plastová palivová nádrž 120 L
Sání vzduchu bez srochlu	Euro Vic(HD)	Standardní zadní nárazník
High line display	LDWS Nřídač jízdního pruhu	Tečly 5750W
Ramena zrcátek pro šířku 2000mm		Mech.odpojovač baterii
Textilní dvojsedačka spojn., střední sklápnd		Deternální zabarvená skla
Bezpečnostní pásy sedadla		Imobiliser
Elektrické stahování oken		Pylový filtr v sání kabiny
Bez střešního okna		Textilní nastavitelné sedadlo řidiče na vzduchu
Manuální nocostrátní zamykání		
Filtr vzduchu za nápravou (síd 320hp, D)		
Manuální hydraulické sklápění kabiny		
Textilní zadní čtyřsedačka		
LED denní svěšla s 2 módy v hlavních sv.		
Digitální tachograf		
Bez vnější sluneční clony	Dva parkovací klípy v držácích	
Přední nárazník plastový komposit	Náhradní kolo	
Bez el. a pneu, vývodů přívěsu	Dálkově ovládaná vyhřívání vnější zrcátka	
Protirožňková koberce EEC91/226	Hydraulický hever	
Připrava pro rádio základní	Integrované opěrky hlavy	
Nádrž AdBlue 30L	Vyhřívání vysoušeč vzduchu	
Popelník a zapalovač cigaret	Předfiltr paliva vyhřívání s nádržkou Racor	
ESP (incl ABS/EBL+ASR, no Hill Holder)	Předetřev v sání	

Výbava na přání zákazníka:		
Opt n.		Popis
131		Uzávěrka diferenciálu
2009		Převod zadní nápravy i = 4,56
5455		Vedl.Pohon Hcar 88Z5m přímý, 450 Nm
6315		Alternator 90A
8554		Zadní semieliptická pera
8551		Přední semieliptická pera
20009		Pneu 9,5 R 17.5 - Mixed Route
2650		Integrovaná klimatizace
6658		Nezávislé naftové teplovzdušné topení
75390		El. příprava pro osvětlení nástavby
384		Expanzní modul pro PTO s CAN Open
6153		Zadní příčka D=70 kN
14606		Přední nouzový lažný hák s čepem
191		Ochranný štít chladiče a ol.vany
724		Bez držáku rezervy- kolo dočasně na rámu
2085		15 Pin zásuvka pro přívěs
2463		Cruise Control
568		Dvě 143 Ah baterie





APPROXIMATE DATA - TECNICHE AENDERUNGEN VORBEHALTEN
 DONNES INDICATIVES - DATI INDICATIVI

Aggiornamenti - Modifiche:

C F
 B E
 A D

MAX NOSNOST	 250 KG
MAX SAFE WORKING LOAD	
MAX NENNTRAGFAHIKKEIT IM KORB	
MAX CHARGE NOMINALE DANS LE PANIER	
MAX PORTATA NOMINALE IN NAVICELLA	

Rothlehner

DENOMINAZIONE
B200TJ Comfort
 IVECO MLD 80E321D WB4185

DATE 24.1.2018
 CODE DRAFT

