

## DODATEK č. 10

ke Smlouvě ev.č. 0111000269 o nájmu nebytových prostor a poskytování některých služeb s ním spojených na mezinárodním veřejném civilním letišti Praha - Ruzyně  
(dále jen „**Dodatek č. 10**“)

1. **Český Aeroholding, a.s.**, se sídlem Praha 6, Jana Kašpara 1069/1, PSČ 160 08, IČO: 248 21 993, zapsaná v obchodním rejstříku vedeném Městským soudem v Praze, spisová značka B 17005, plátce DPH - DIČ: CZ699003361

zastoupená na základě plné moci společností

**Letiště Praha, a. s.**, se sídlem K letišti 1019/6, Ruzyně, 161 00 Praha 6, IČO: 28244532, zapsaná v obchodním rejstříku vedeném Městským soudem v Praze, spisová značka B 14003, zastoupená Ing. Radkem Hovorkou, místopředsedou představenstva a Ing. Jiřím Krausem, členem představenstva

(dále jen „**Pronajímatel**“)

a

2. **Lagardere Duty Free, s.r.o.** se sídlem Aviatická 1017/2, Ruzyně, 161 00 Praha 6, IČO: 27948650, zapsaná v obchodním rejstříku vedeném Městským soudem v Praze, spisová značka C 128669, plátce DPH - DIČ: CZ699003014, zastoupená Ing. Richardem Kalhousem, jednatelem společnosti

(dále jen „**Nájemce**“)

Pronajímatel a Nájemce jsou dále označováni jednotlivě jako „**Smluvní strana**“ a společně jako „**Smluvní strany**“

### PREAMBULE

- (A) Smluvní strany uzavřely dne 27. června 2013 Smlouvu o nájmu nebytových prostor a poskytování některých služeb s ním spojených na mezinárodním veřejném civilním letišti Praha – Ruzyně, ev. č. Pronajímatele 0111000269, ve znění Dodatku č. 1 ze dne 30. listopadu 2013, Dodatku č. 2 ze dne 29. srpna 2014, Dodatku č. 3 ze dne 1. září 2016, Dodatku č. 4 ze dne 1. listopadu 2016, Dodatku č. 5 ze dne 2. ledna 2017, Dodatku č. 6 ze dne 24. února 2017, Dodatku č. 7 ze dne 30. března 2017, Úplného znění smlouvy ev.č. 0111000269 ze dne 30. května 2017 a Dodatku č. 9 ze dne 21. prosince 2017 (společně dále jen „**Smlouva**“)
- (B) Společnosti Letiště Praha, a. s., Lagardere Travel Retail, a.s., Lagardere Food Services, a.s. a Nájemce uzavřeli dne 29.6.2016 Rámcovou smlouvu o spolupráci na projektu Walk Through Zones (dále jen „**Rámcová smlouva**“). V souladu s čl. IX., odst. 9.8 Rámcové smlouvy a žádostí Nájemce se Smluvní strany dohodly, že zúží Předmět nájmu Smlouvy o místnost č. 1284 o výměře 51,2 m<sup>2</sup> nacházející se v 1. NP Terminálu 1 a za tímto účelem uzavírají tento Dodatek č. 10, kterým mění a doplňují Smlouvu takto:

## Článek I.

1. Smluvní strany se dohodly, že se s účinností od 1. června 2018 zužuje Předmět nájmu o prostory sloužící podnikání, a to o místnost č. 1284 o výměře 51,2 m<sup>2</sup> nacházející se v 1. NP Terminálu 1. Takto zúžený Předmět nájmu je blíže specifikovaný a vyznačený v přílohách tohoto Dodatku č. 10 ve smyslu odst. 2 tohoto čl. I.
2. Smluvní strany se dále dohodly, že se tímto Dodatkem č. 10 ruší Příloha č. 1/D9 – Splátkový kalendář a nahrazuje se novou Přílohou č. 1/D10 – Splátkový kalendář, která je nedílnou součástí tohoto Dodatku č. 10. Dále se ruší Příloha č. 2/D9 – Plánek předmětu nájmu a nahrazuje se novou Přílohou č. 2/D10 – Plánek Předmětu nájmu, která je nedílnou součástí tohoto Dodatku č. 10. Dále se ruší Příloha č. 3/UZ – Výše Minimálního nájemného z Obratu a vzor avíza o platbě Nájemného z Obratu (pro roky 2017, 2018 a 2019) a nahrazuje se novou Přílohou č. 3/D10 – Výše Minimálního nájemného z Obratu a vzor avíza o platbě Nájemného z Obratu (pro roky 2017, 2018 a 2019), která je nedílnou součástí tohoto Dodatku č. 10. Dále se ruší Příloha č. 8/D9 – Specifikace provozoven v předmětu nájmu určených k maloobchodnímu prodeji zboží a specifikace sortimentu a nahrazuje se novou Přílohou č. 8/D10 – Specifikace provozoven v Předmětu nájmu určených k maloobchodnímu prodeji zboží a specifikace sortimentu, která je nedílnou součástí tohoto Dodatku č. 10.
3. Smluvní strany se dohodly, že se čl. II., odst. 2.3 Smlouvy ruší a nahrazuje se zcela novým čl. II., odst. 2.3 následujícího znění:

*„2.3 Účel nájmu a předmět podnikání v Předmětu nájmu. Nájemce se zavazuje v provozovnách umístěných v Předmětu nájmu, které jsou jednotlivě specifikovány v písm. a), b), d), g), i), k), l), m), n), o), p) a q) v Příloze č. 8/D10 – Specifikace provozoven v Předmětu nájmu určených k maloobchodnímu prodeji zboží a specifikace sortimentu této Smlouvy, provozovat činnost, která je předmětem jeho podnikání v souladu s jeho živnostenským oprávněním s názvem: Výroba, obchod a služby neuvedené v přílohách 1 až 3 živnostenského zákona s tím, že se zavazuje Předmět nájmu užívat v rozsahu svého živnostenského oprávnění, a to Předmět nájmu v rozsahu písm. a), b), d), g), i), k), l), m), n), o), p) a q) v Příloze č. 8/D10 – Specifikace provozoven v Předmětu nájmu určených k maloobchodnímu prodeji zboží a specifikace sortimentu této Smlouvy za účelem provozování maloobchodního prodeje se sortimentem zboží uvedeného v Příloze č. 8/D10 – Specifikace provozoven v Předmětu nájmu určených k maloobchodnímu prodeji zboží a specifikace sortimentu této Smlouvy. Nájemce je oprávněn rozšířit či změnit (i) sortiment a značky zboží uvedené v Příloze č. 8/D10 – Specifikace provozoven v Předmětu nájmu určených k maloobchodnímu prodeji zboží a specifikace sortimentu této Smlouvy a/nebo (ii) účel nájmu Předmětu nájmu nebo části Předmětu nájmu, pouze s předchozím písemným souhlasem Pronajímatele.“*

## Článek II.

1. Ostatní ustanovení Smlouvy nedotčená tímto Dodatkem č. 10 zůstávají v platnosti beze změny.
2. Tento Dodatek č. 10 je vyhotoven ve třech (3) stejnopisech, z nichž Pronajímatel obdrží dvě (2) vyhotovení a Nájemce jedno (1) vyhotovení.
3. Tento Dodatek č. 10 nabývá platnosti dnem jeho podpisu oběma Smluvními stranami a účinnosti dne 1.6.2018.

4. Nedílnou součástí tohoto Dodatku č. 10 jsou následující přílohy:
- a) Příloha č. 1/D10 – Splátkový kalendář (od 1. června 2018)
  - b) Příloha č. 2/D10 – Plánek Předmětu nájmu
  - c) Příloha č. 3/D10 – Výše Minimálního nájemného z Obratu a vzor avíza o platbě Nájemného z Obratu (pro roky 2017, 2018 a 2019)
  - d) Příloha č. 8/D10 – Specifikace provozoven v Předmětu nájmu určených k maloobchodnímu prodeji zboží a specifikace sortimentu
5. Po přečtení tohoto Dodatku č. 10 Smluvní strany potvrzují, že jeho obsah odpovídá jejich pravdivým, vážným a svobodným záměrům, a že tento Dodatek č. 10 byl uzavřen na základě vzájemné dohody, nikoli ve stavu nouze, ani za nápadně nevýhodných podmínek. Na důkaz toho Smluvní strany k tomuto Dodatku č. 10 připojily vlastnoruční podpisy.

V Praze dne:

Za Pronajímatele:

Podpis: \_\_\_\_\_  
Jméno: Ing. Radek Hovorka  
Funkce: místopředseda představenstva  
**Letiště Praha, a. s.**

Podpis: \_\_\_\_\_  
Jméno: Ing. Jiří Kraus  
Funkce: člen představenstva  
**Letiště Praha, a. s.**

V Praze dne:

Za Nájemce:

Podpis: \_\_\_\_\_  
Jméno: Ing. Richard Kalhous  
Funkce: jednatel společnosti  
**Lagardere Duty Free, s.r.o.**

## SPLÁTKOVÝ KALENDAŘ

daňový doklad podle zákona č. 235/2004 Sb.

Příloha č. 1/D10 NS ev.č. 0111000269

ev.č.daň.dokladu: 015/0111000269

Pronajímatel: Český Aeroholding, a.s., Jana Kašpara, čp. 1069/1, 160 08 Praha 6, IČ 24821993, DIČ: CZ699003361

Nájemce: Lagardere Duty Free s.r.o., Praha 6, Aviatická 1017/2, PSČ 161 00, IČ: 27948650, DIČ: CZ699003014

Objekt: Terminál 1

Cena služeb od: 1.6.2018 Poprvé splatné dne: 5.6.2018

Základní nájemné placeno od: 1.6.2018 Poprvé splatné dne: 5.6.2018

## Základní nájemné a Ceny za služby

Číslo místnosti:	Označení:	Podlaží:	Účel využití:	plocha (m <sup>2</sup> ):	Nájemné	Služby - měsíční sazba v Kč na m <sup>2</sup>			
						tepelná energie, vodné a stočné	el. energie	úklid	odpad
01137f	prostor sloužící podnikání a)	1.PP	crew shop - prodejna	117,8		83,43 Kč	sam. smlouva	- Kč	7,00 Kč
01137g		1.PP	kancelář	4,7		83,43 Kč	sam. smlouva	- Kč	7,00 Kč
01137h		1.PP	šatna	1,8		83,43 Kč	sam. smlouva	- Kč	7,00 Kč
A130	prostor sloužící podnikání b)	1.NP	prodejna	66,2		83,43 Kč	sam. smlouva	- Kč	7,00 Kč
A130a		1.NP	sklad	7,5		83,43 Kč	sam. smlouva	- Kč	7,00 Kč
B129	prostor sloužící podnikání d)	1.NP	prodejna	52,0		83,43 Kč	sam. smlouva	- Kč	7,00 Kč
1277a-d	prostor sloužící podnikání g)	1.NP	sklad	9,0		83,43 Kč	sam. smlouva	- Kč	7,00 Kč
1277		1.NP	prodejna	94,5		83,43 Kč	sam. smlouva	- Kč	7,00 Kč
0229, 0229b, 0229c	prostor sloužící podnikání i)	2.PP	šatna	120,1		83,43 Kč	sam. smlouva	- Kč	7,00 Kč
A125		1.NP	sklad	20,4		83,43 Kč	sam. smlouva	- Kč	7,00 Kč
01117		1.PP	sklad	29,6		83,43 Kč	50,18 Kč	- Kč	7,00 Kč
0259		2.PP	sklad	143,7		83,43 Kč	50,18 Kč	- Kč	7,00 Kč
1285	prostor sloužící podnikání k)	1.NP	obchod	23,0		83,43 Kč	sam. smlouva	- Kč	7,00 Kč
1281	prostor sloužící podnikání l)	1.NP	obchod	55,0		83,43 Kč	sam. smlouva	- Kč	7,00 Kč
178	prostor sloužící podnikání m)	1.NP	obchod	42,6		83,43 Kč	sam. smlouva	- Kč	7,00 Kč
B125	prostor sloužící podnikání n)	1.NP	kancelář	9,2		83,43 Kč	88,66 Kč	- Kč	7,00 Kč
153	prostor sloužící podnikání o)	1.NP	obchod	1167,0		83,43 Kč	sam. smlouva	- Kč	7,00 Kč
			centrální koridor	330,0		41,72 Kč	44,33 Kč	15,50 Kč	3,50 Kč
0193	prostor sloužící podnikání p)	1.PP	kancelář	24,3		83,43 Kč	88,66 Kč	- Kč	7,00 Kč
0193a		1.PP	kancelář	5,0		83,43 Kč	88,66 Kč	- Kč	7,00 Kč
1286	prostor sloužící podnikání q)	1.NP	obchod	76,0		83,43 Kč	sam. smlouva	- Kč	7,00 Kč
0162	prostor sloužící podnikání r)	1.PP	sklad	53,7		83,43 Kč	50,18 Kč	- Kč	7,00 Kč
Plocha celkem:				2453,1					
Celkové platby v Kč za období:						190 896,18 Kč	29 433,17 Kč	5 115,00 Kč	16 016,70 Kč
Sazba DPH za období:						15%	21%	21%	21%
DPH v Kč za období:						28 634,43 Kč	6 180,97 Kč	1 074,15 Kč	3 363,51 Kč

Měsíční úhrada služby včetně 21% DPH: 61 183,49 Kč

Měsíční úhrada služby včetně 15% DPH: 219 530,61 Kč

Měsíční úhrada nájemné včetně DPH:

Měsíční úhrada celkem včetně DPH:

Předpis plateb: 5.6, 5.7, 5.8, 5.9, 5.10, 5.11, 5.12, 5.1., 5.2, 5.3, 5.4., 5.5 každoročně.

Datum uskutečnění zdanitelného plnění je vždy první den v měsíci, za který je předepsána platba. První DUZP je 1.6.2018

Datum vystavení daňového dokladu je den podpisu tohoto Dodatku č. 10, jehož je splátkový kalendář přílohou

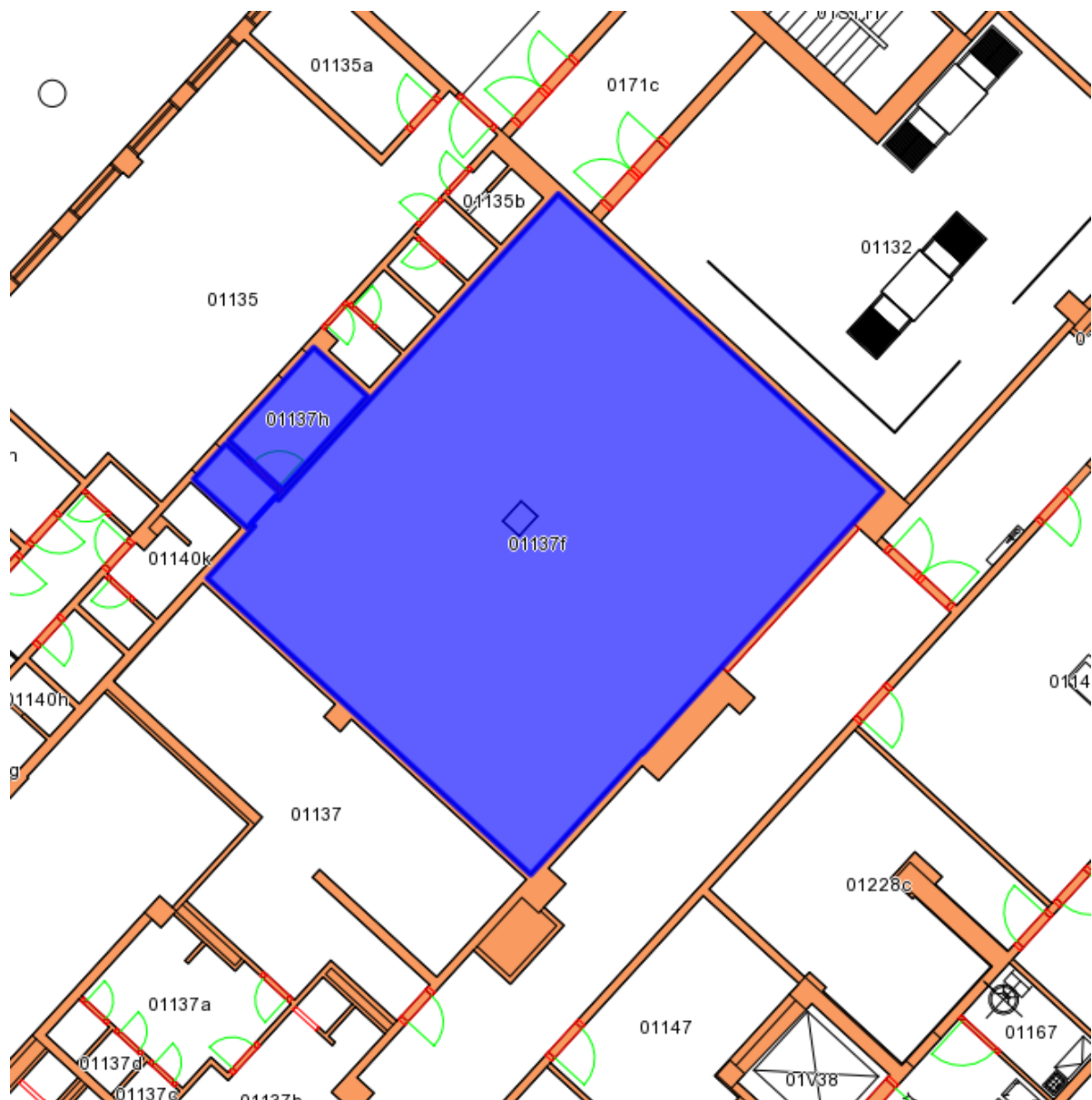
Příloha č. 2/D10 ke Smlouvě o nájmu nebytových prostor a poskytování některých služeb s ním spojených na mezinárodním veřejném civilním letišti Praha - Ruzyně ev.č. 0111000269

## PLÁNEK PŘEDMĚTU NÁJMU

**TERMINÁL 1** (vyznačeno modře), Terminál 1 není součástí Předmětu nájmu.



**Prostor sloužící podnikání a):** Terminál 1; m.č. 01137f, 01137g, 01137h



**Prostor sloužící podnikání b):** Terminál 1; m.č. A130, A130a

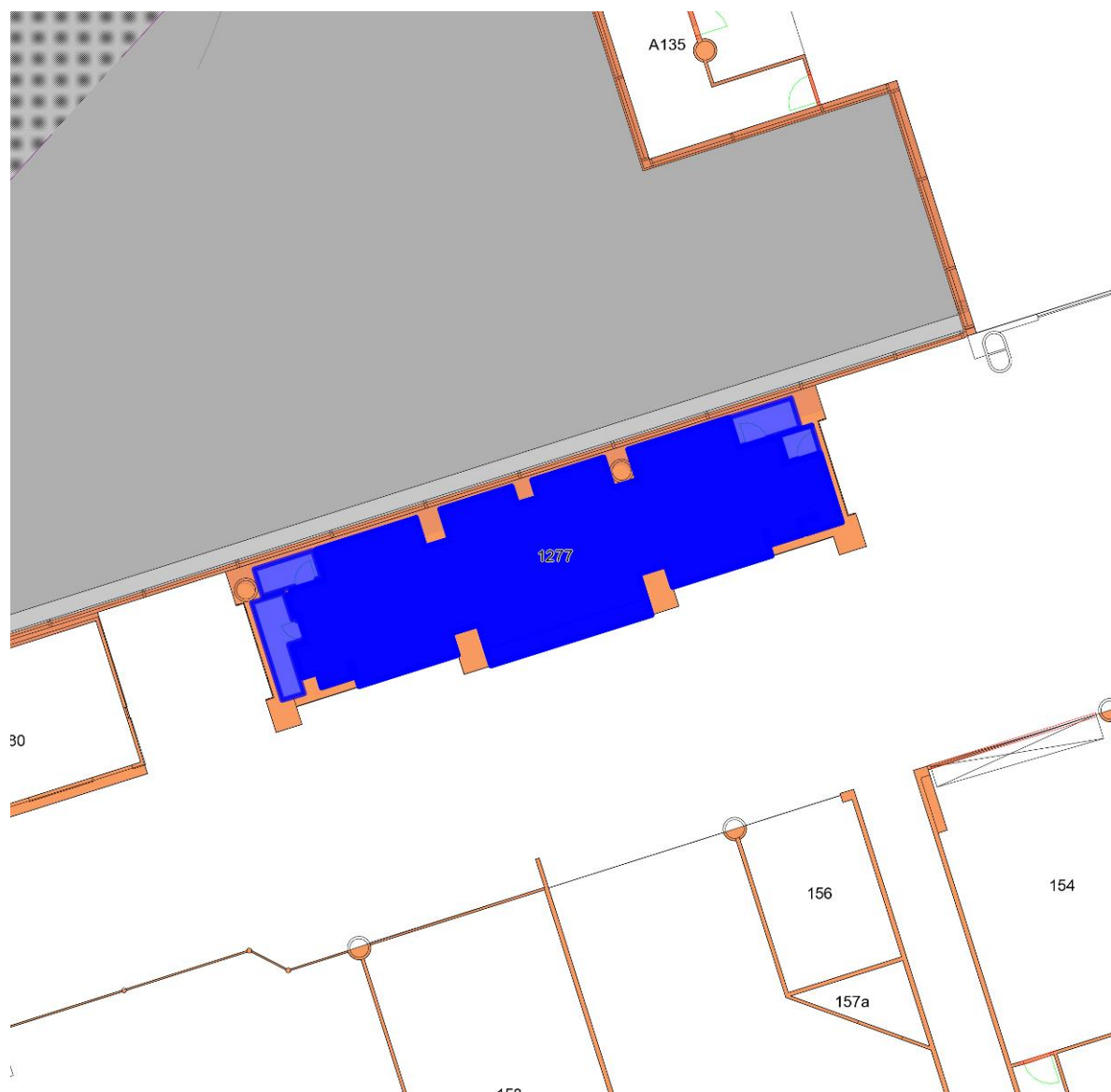




**Prostor sloužící podnikání d): Terminál 1; m.č. B129**



**Prostor sloužící podnikání g): Terminál 1; m.č. 1277, 1277a, 1277b, 1277c, 1277d**



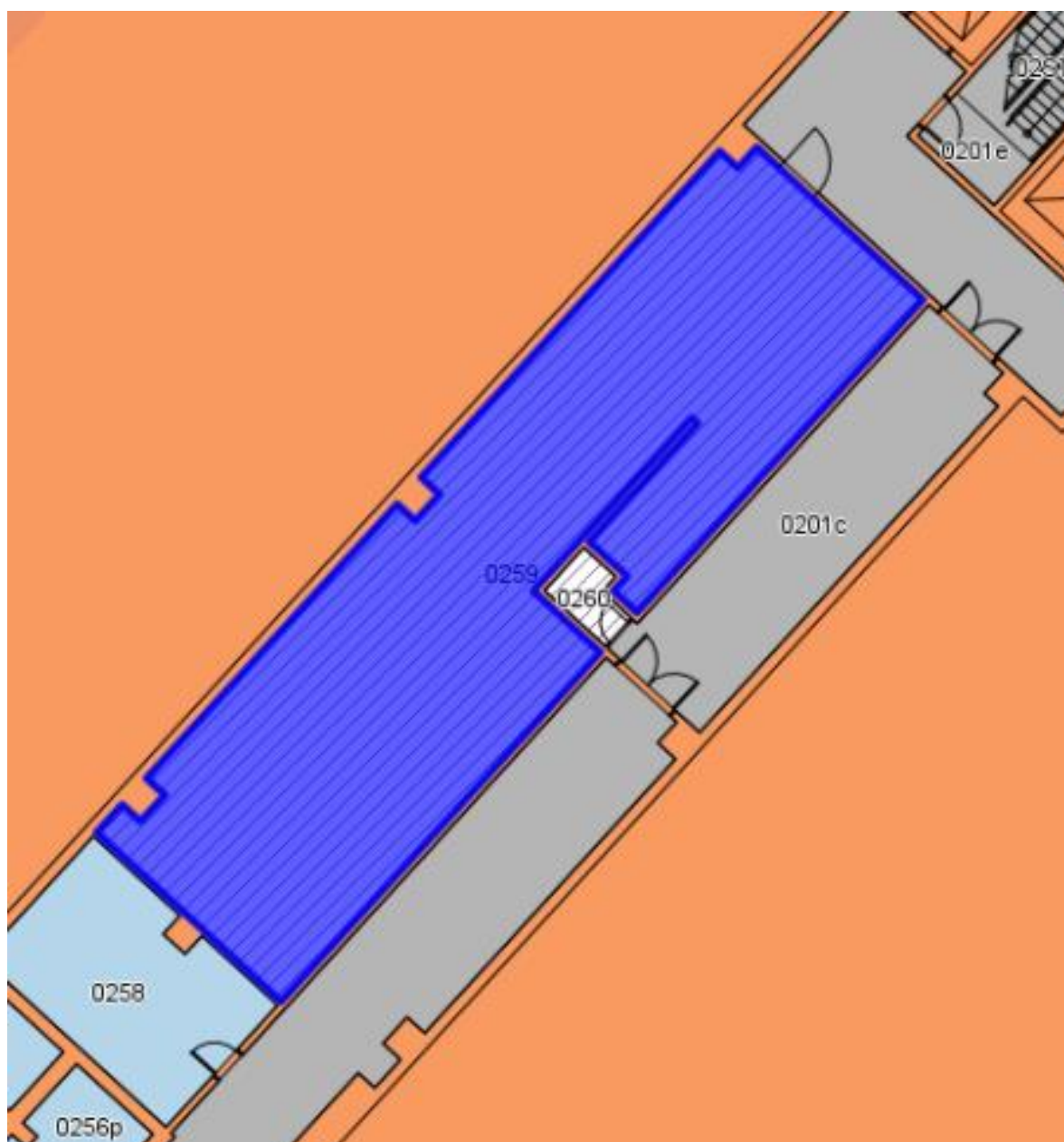
**Prostor sloužící podnikání i): Terminál 1; m.č. 0229, 0229b, 0229c**



**Prostor sloužící podnikání i): Terminál 1; m.č. A125**



**Prostor sloužící podnikání i):** Terminál 1; m.č. 0259



**Prostor sloužící podnikání k): Terminál 1; m.č. 1285**

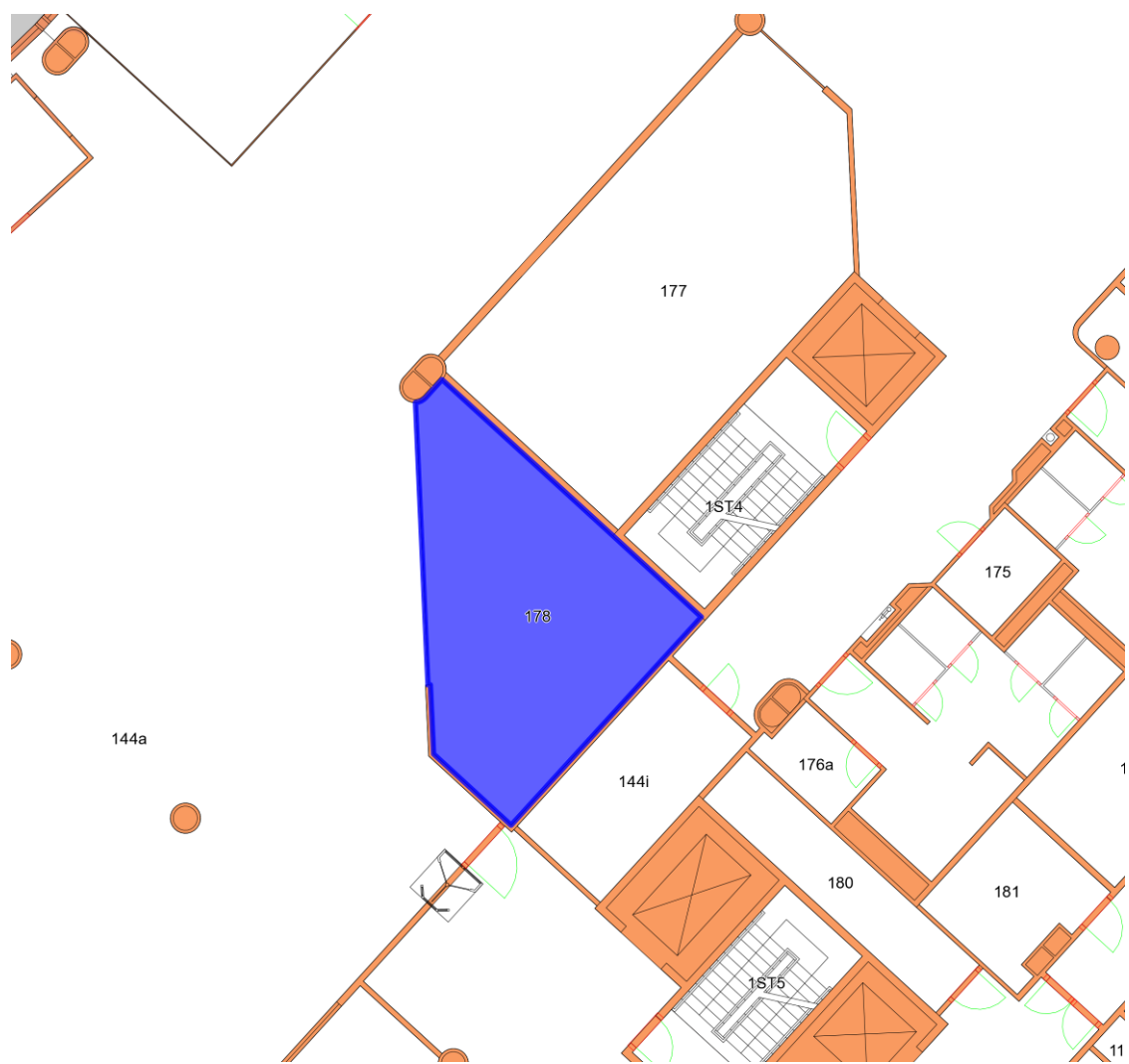


**Prostor sloužící podnikání I): Terminál 1; m.č. 1281**



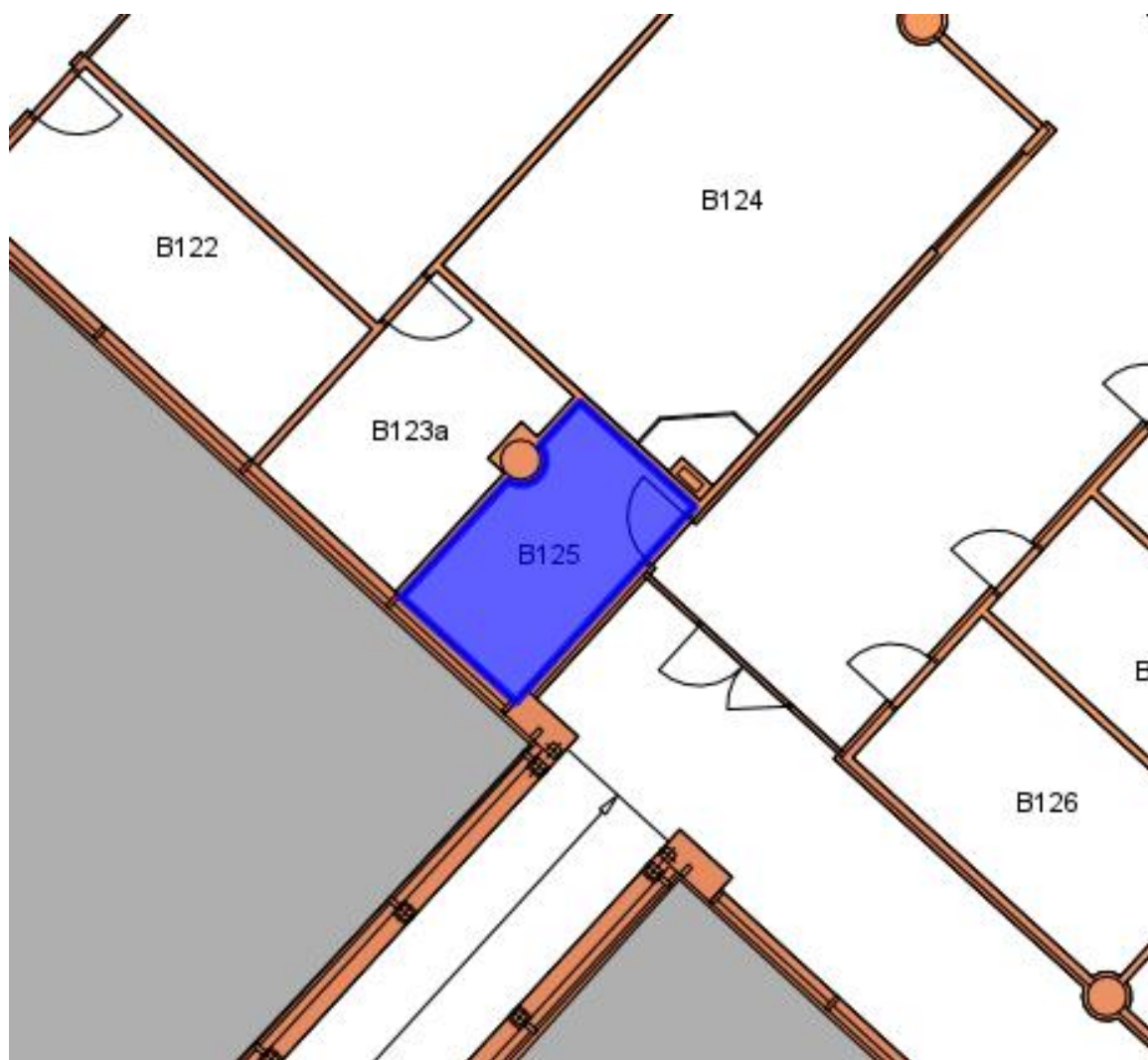


**Prostor sloužící podnikání m): Terminál 1; m.č. 178**

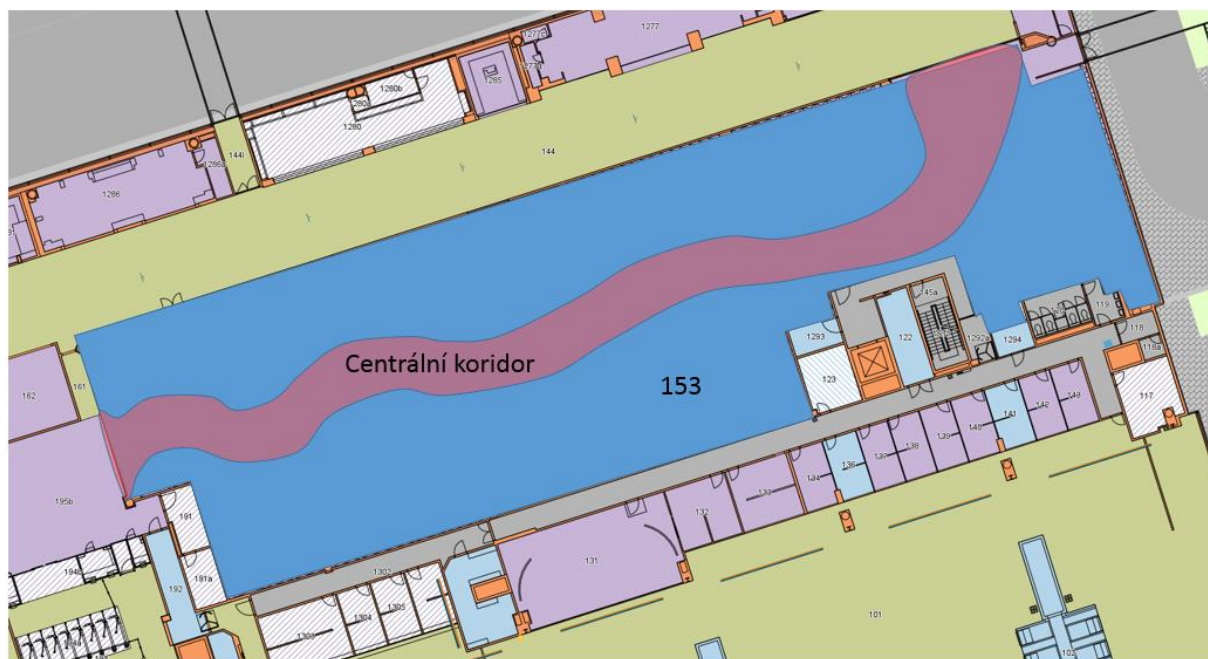




**Prostor sloužící podnikání n):** Terminál 1; m.č. B125



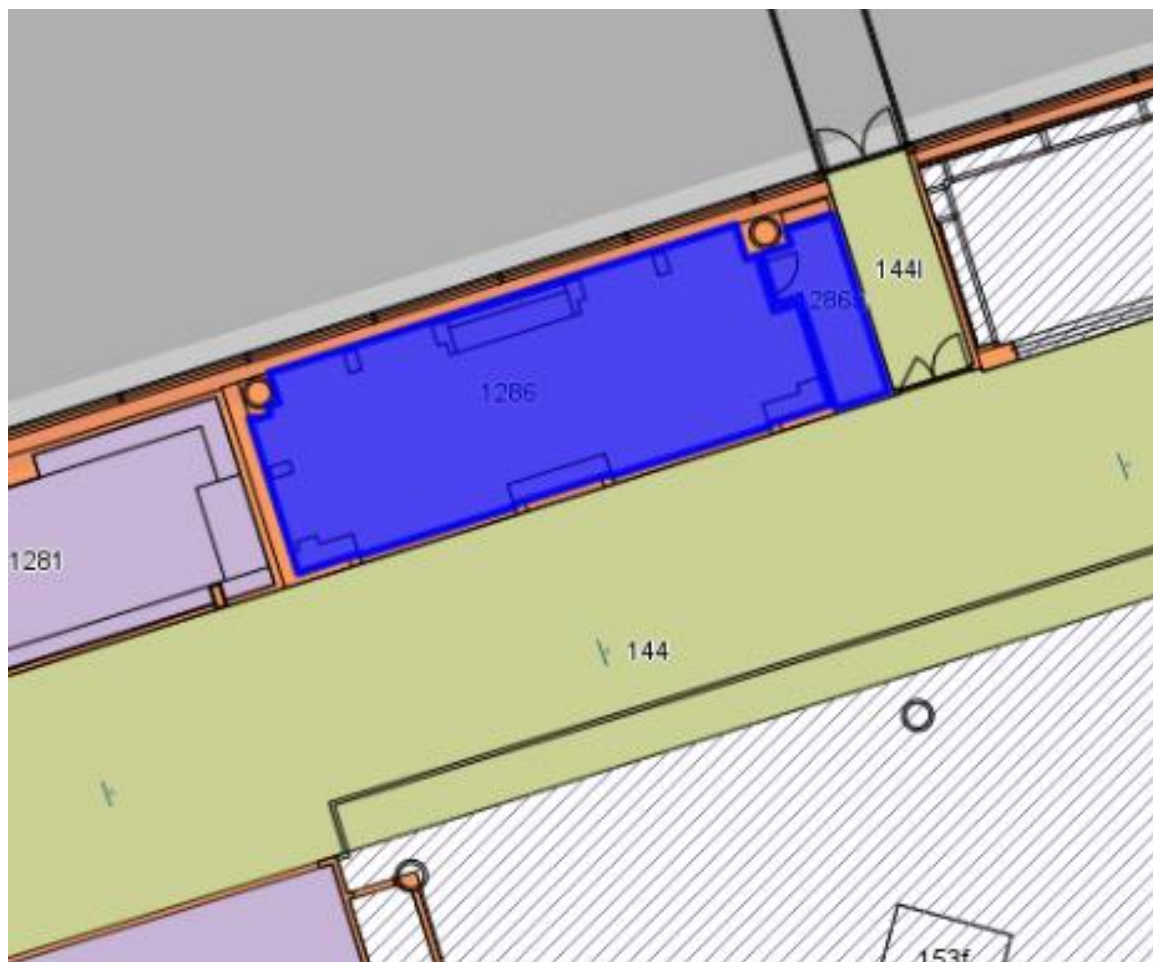
**Prostor sloužící podnikání o): Terminál 1; m.č. 153**



**Prostor sloužící podnikání p):** Terminál 1; m.č. 0193, 0193a

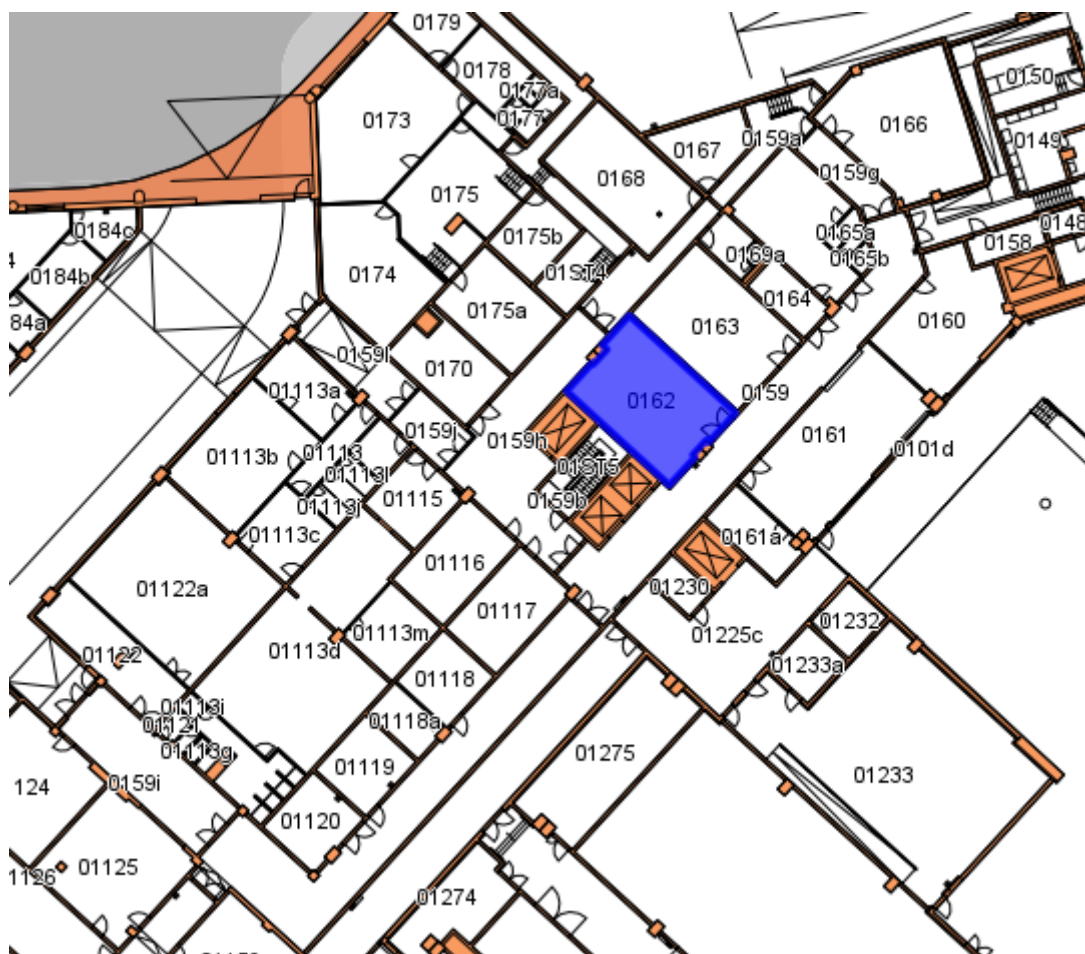


**Prostor sloužící podnikání g):** Terminál 1; m.č. 1286, 1286a





**Prostor sloužící podnikání r): Terminál 1; m.č. 0162**



**Minimální nájemné z obrátu (MON) v jednotlivých letech a měsících**

**Příloha č. 3/D10 k NS ev.č. 0111000269**

	leden	únor	březen	duben	květen	červen	červenec	srpen	září	říjen	listopad	prosinec	TOTAL
2017													
2018													
2019													

Informativní MON / prodeju v procentech vůči celkovému MON na T1 - bude použit pouze pro interní účely pronajímatele

Označení	Prodejny	č. m.	dělení MON v %
a)	PRM7 (Crew shop)	01 137f	
b)	PRM1 (Gate A)	A130	
d)	PRP2 (Parfumery B)	B129	
g)	PRF2 (Armani)	1277	
k)	PRF5 (Eye Love Prague)	1285	
l)	PRG5 (Zegna, Ferragamo)	1281	
m)	PRF6 (Desigual)	178	
o)	Walkthrough T1	153	
q)	PRF8 (Burberry)	1286	

**VZOR AVÍZA O PLATBĚ NÁJEMNĚHO Z OBRATU**

o platbě podílu z tržeb v prostorách Pronajímatele pronajatých dle Smlouvy evidenční číslo 0111000269

smlouva: 0111000269  
nájemce: Lagardere Duty Free s.r.o., Praha 6, Aviatická 1017/2, PSČ 161 00  
partner ID: 1009769  
období: ..... 2017

Sortiment	Sazby z Obratu nájemce		Předmět nájmu: a) 01137f, 01137g, 01137h				Předmět nájmu: b) A130, A130a				Předmět nájmu: d) B129				Předmět nájmu: f) 1284				Předmět nájmu: g) 1277, 1277a, 1277b, 1277c, 1277d			
	Duty Free (DF)	Duty Paid (DP)	Obrat Duty Free (DF)	Nájemné z Obratu (DF)	Obrat Duty Paid (DP)	Nájemné z obratu (DP)	Obrat Duty Free (DF)	Nájemné z Obratu (DF)	Obrat Duty Paid (DP)	Nájemné z obratu (DP)	Obrat Duty Free (DF)	Nájemné z Obratu (DF)	Obrat Duty Paid (DP)	Nájemné z obratu (DP)	Obrat Duty Free (DF)	Nájemné z Obratu (DF)	Obrat Duty Paid (DP)	Nájemné z obratu (DP)	Obrat Duty Free (DF)	Nájemné z Obratu (DF)	Obrat Duty Paid (DP)	Nájemné z obratu (DP)
Veškerý sortiment					- Kč	- Kč																
Alkoholické nápoje							- Kč	- Kč	- Kč	- Kč	- Kč	- Kč	- Kč	- Kč	- Kč	- Kč	- Kč	- Kč	- Kč	- Kč	- Kč	- Kč
Tabák, tabákové výrobky							- Kč	- Kč	- Kč	- Kč	- Kč	- Kč	- Kč	- Kč	- Kč	- Kč	- Kč	- Kč	- Kč	- Kč	- Kč	- Kč
Víno, pivo, nealkoholické nápoje							- Kč	- Kč	- Kč	- Kč	- Kč	- Kč	- Kč	- Kč	- Kč	- Kč	- Kč	- Kč	- Kč	- Kč	- Kč	- Kč
Parfémy, kosmetika							- Kč	- Kč	- Kč	- Kč	- Kč	- Kč	- Kč	- Kč	- Kč	- Kč	- Kč	- Kč	- Kč	- Kč	- Kč	- Kč
Móda (textil, kožená galanterie, zavazadla)							- Kč	- Kč	- Kč	- Kč	- Kč	- Kč	- Kč	- Kč	- Kč	- Kč	- Kč	- Kč	- Kč	- Kč	- Kč	- Kč
Jídlo a cukrovinky							- Kč	- Kč	- Kč	- Kč	- Kč	- Kč	- Kč	- Kč	- Kč	- Kč	- Kč	- Kč	- Kč	- Kč	- Kč	- Kč
Ostatní retail (elektronika, dárky, umění&doplňky, foto)							- Kč	- Kč	- Kč	- Kč	- Kč	- Kč	- Kč	- Kč	- Kč	- Kč	- Kč	- Kč	- Kč	- Kč	- Kč	- Kč
Obrat z kurzových zisků							- Kč	- Kč	- Kč	- Kč	- Kč	- Kč	- Kč	- Kč	- Kč	- Kč	- Kč	- Kč	- Kč	- Kč	- Kč	- Kč
CELKEM (DF, DP)					- Kč	- Kč	- Kč	- Kč	- Kč	- Kč	- Kč	- Kč	- Kč	- Kč	- Kč	- Kč	- Kč	- Kč	- Kč	- Kč	- Kč	- Kč
Vypočtené Nájemné z Obratu <sup>1)</sup>							- Kč	- Kč	- Kč	- Kč	- Kč	- Kč	- Kč	- Kč	- Kč	- Kč	- Kč	- Kč	- Kč	- Kč	- Kč	- Kč
Informativní MON <sup>2)</sup> / prodejnu <sup>3)</sup>							- Kč	- Kč	- Kč	- Kč	- Kč	- Kč	- Kč	- Kč	- Kč	- Kč	- Kč	- Kč	- Kč	- Kč	- Kč	- Kč

Sortiment	Sazby z Obratu nájemce		Předmět nájmu: k) 1285				Předmět nájmu: l) 1281				Předmět nájmu: m) 178				Předmět nájmu: o) 153				Předmět nájmu: q) Burberry 1286			
	Duty Free (DF)	Duty Paid (DP)	Obrat Duty Free (DF)	Nájemné z Obratu (DF)	Obrat Duty Paid (DP)	Nájemné z obratu (DP)	Obrat Duty Free (DF)	Nájemné z Obratu (DF)	Obrat Duty Paid (DP)	Nájemné z obratu (DP)	Obrat Duty Free (DF)	Nájemné z Obratu (DF)	Obrat Duty Paid (DP)	Nájemné z obratu (DP)	Obrat Duty Free (DF)	Nájemné z Obratu (DF)	Obrat Duty Paid (DP)	Nájemné z obratu (DP)	Obrat Duty Free (DF)	Nájemné z Obratu (DF)	Obrat Duty Paid (DP)	Nájemné z obratu (DP)
Alkoholické nápoje			- Kč	- Kč	- Kč	- Kč	- Kč	- Kč	- Kč	- Kč	- Kč	- Kč	- Kč	- Kč	- Kč	- Kč	- Kč	- Kč	- Kč	- Kč	- Kč	- Kč
Tabák, tabákové výrobky			- Kč	- Kč	- Kč	- Kč	- Kč	- Kč	- Kč	- Kč	- Kč	- Kč	- Kč	- Kč	- Kč	- Kč	- Kč	- Kč	- Kč	- Kč	- Kč	- Kč
Víno, pivo, nealkoholické nápoje			- Kč	- Kč	- Kč	- Kč	- Kč	- Kč	- Kč	- Kč	- Kč	- Kč	- Kč	- Kč	- Kč	- Kč	- Kč	- Kč	- Kč	- Kč	- Kč	- Kč
Parfémy, kosmetika			- Kč	- Kč	- Kč	- Kč	- Kč	- Kč	- Kč	- Kč	- Kč	- Kč	- Kč	- Kč	- Kč	- Kč	- Kč	- Kč	- Kč	- Kč	- Kč	- Kč
Móda (textil, kožená galanterie, zavazadla)			- Kč	- Kč	- Kč	- Kč	- Kč	- Kč	- Kč	- Kč	- Kč	- Kč	- Kč	- Kč	- Kč	- Kč	- Kč	- Kč	- Kč	- Kč	- Kč	- Kč
Jídlo a cukrovinky			- Kč	- Kč	- Kč	- Kč	- Kč	- Kč	- Kč	- Kč	- Kč	- Kč	- Kč	- Kč	- Kč	- Kč	- Kč	- Kč	- Kč	- Kč	- Kč	- Kč
Ostatní retail (elektronika, dárky, umění&doplňky, foto)			- Kč	- Kč	- Kč	- Kč	- Kč	- Kč	- Kč	- Kč	- Kč	- Kč	- Kč	- Kč	- Kč	- Kč	- Kč	- Kč	- Kč	- Kč	- Kč	- Kč
Obrat z kurzových zisků			- Kč	- Kč	- Kč	- Kč	- Kč	- Kč	- Kč	- Kč	- Kč	- Kč	- Kč	- Kč	- Kč	- Kč	- Kč	- Kč	- Kč	- Kč	- Kč	- Kč
CELKEM (DF, DP)			- Kč	- Kč	- Kč	- Kč	- Kč	- Kč	- Kč	- Kč	- Kč	- Kč	- Kč	- Kč	- Kč	- Kč	- Kč	- Kč	- Kč	- Kč	- Kč	- Kč
Vypočtené Nájemné z Obratu <sup>1)</sup>							- Kč	- Kč	- Kč	- Kč	- Kč	- Kč	- Kč	- Kč	- Kč	- Kč	- Kč	- Kč	- Kč	- Kč	- Kč	- Kč
Informativní MON <sup>2)</sup> / prodejnu <sup>3)</sup>							- Kč	- Kč	- Kč	- Kč	- Kč	- Kč	- Kč	- Kč	- Kč	- Kč	- Kč	- Kč	- Kč	- Kč	- Kč	- Kč

<sup>1)</sup> Součet všech položek Duty Free a Duty Paid jednotlivých prodejen<sup>2)</sup> MON - **Minimální nájemné z obratu** dle Článku III, odst. 3.1, písm. B<sup>3)</sup> Informativní MON / prodejnu - bude použit pouze pro interní účely pronajímatele

(vyplňuje se měsíčně dle Přílohy č. 3 - Minimální nájemné z obratu (MON) v jednotlivých letech a měsících)

MON bez DPH (v Kč) - (vyplňuje se měsíčně dle Přílohy č. 3 - Minimální nájemné z obratu (MON) v jednotlivých letech a měsících)

Nájemné z Obratu bez DPH (v Kč) -

**Fakturované Minimální nájemné z obratu (v Kč)**

Z toho DPH (v Kč)

Částka k fakturaci včetně DPH (v Kč) -

Výše uvedená platba bude převedena na účet Letiště Praha, a.s. u Unit Credit Bank Czech Republic and Slovakia, a.s., č.ú. 801812025/2700 na základě daňového dokladu, který bude zaslán Pronajímatelem.

Podpis a razítko (podpis musí být buď statutárního orgánu nebo zmocněné osoby)

**VZOR AVÍZA O PLATBĚ NÁJEMNĚHO Z OBRATU**

o platbě podílu z tržeb v prostorách Pronajímatele pronajatých dle Smlouvy evidenční číslo 0111000269

smlouva: 0111000269  
 nájemce: Lagardere Duty Free s.r.o., Praha 6, Aviatická 1017/2, PSČ 161 00  
 partner ID: 1009769  
 období: ..... 2018

Sortiment	Sazby z Obratu nájemce		Předmět nájmu: a) 01137f, 01137g, 01137h				Předmět nájmu: b) A130, A130a				Předmět nájmu: d) B129				Předmět nájmu: g) 1277, 1277a, 1277b, 1277c, 1277d				
	Duty Free (DF)	Duty Paid (DP)	Obrat Duty Free (DF)	Nájemné z Obratu (DF)	Obrat Duty Paid (DP)	Nájemné z obratu (DP)	Obrat Duty Free (DF)	Nájemné z Obratu (DF)	Obrat Duty Paid (DP)	Nájemné z obratu (DP)	Obrat Duty Free (DF)	Nájemné z Obratu (DF)	Obrat Duty Paid (DP)	Nájemné z obratu (DP)	Obrat Duty Free (DF)	Nájemné z Obratu (DF)	Obrat Duty Paid (DP)	Nájemné z obratu (DP)	
Veškerý sortiment					- Kč	- Kč													
Alkoholické nápoje							- Kč	- Kč	- Kč	- Kč	- Kč	- Kč	- Kč	- Kč	- Kč	- Kč	- Kč	- Kč	
Tabák, tabákové výrobky							- Kč	- Kč	- Kč	- Kč	- Kč	- Kč	- Kč	- Kč	- Kč	- Kč	- Kč	- Kč	
Víno, pivo, nealkoholické nápoje							- Kč	- Kč	- Kč	- Kč	- Kč	- Kč	- Kč	- Kč	- Kč	- Kč	- Kč	- Kč	
Parfémy, kosmetika							- Kč	- Kč	- Kč	- Kč	- Kč	- Kč	- Kč	- Kč	- Kč	- Kč	- Kč	- Kč	
Móda (textil, kožená galanterie, zavazadla)							- Kč	- Kč	- Kč	- Kč	- Kč	- Kč	- Kč	- Kč	- Kč	- Kč	- Kč	- Kč	
Jídlo a cukrovinky							- Kč	- Kč	- Kč	- Kč	- Kč	- Kč	- Kč	- Kč	- Kč	- Kč	- Kč	- Kč	
Ostatní retail (elektronika, dárky, umění&doplňky, foto)							- Kč	- Kč	- Kč	- Kč	- Kč	- Kč	- Kč	- Kč	- Kč	- Kč	- Kč	- Kč	
Obrat z kurzových zisků							- Kč	- Kč	- Kč	- Kč	- Kč	- Kč	- Kč	- Kč	- Kč	- Kč	- Kč	- Kč	
CELKEM (DF, DP)					- Kč	- Kč	- Kč	- Kč	- Kč	- Kč	- Kč	- Kč	- Kč	- Kč	- Kč	- Kč	- Kč	- Kč	
Vypočtené Nájemné z Obratu <sup>1)</sup>																		- Kč	
Informativní MON <sup>2)</sup> / prodejnu <sup>3)</sup>																			- Kč

Sortiment	Sazby z Obratu nájemce		Předmět nájmu: k) 1285				Předmět nájmu: l) 1281				Předmět nájmu: m) 178				Předmět nájmu: o) 153				Předmět nájmu: q) Burberry 1286					
	Duty Free (DF)	Duty Paid (DP)	Obrat Duty Free (DF)	Nájemné z Obratu (DF)	Obrat Duty Paid (DP)	Nájemné z obratu (DP)	Obrat Duty Free (DF)	Nájemné z Obratu (DF)	Obrat Duty Paid (DP)	Nájemné z obratu (DP)	Obrat Duty Free (DF)	Nájemné z Obratu (DF)	Obrat Duty Paid (DP)	Nájemné z obratu (DP)	Obrat Duty Free (DF)	Nájemné z Obratu (DF)	Obrat Duty Paid (DP)	Nájemné z obratu (DP)	Obrat Duty Free (DF)	Nájemné z Obratu (DF)	Obrat Duty Paid (DP)	Nájemné z obratu (DP)		
Alkoholické nápoje			- Kč	- Kč	- Kč	- Kč	- Kč	- Kč	- Kč	- Kč	- Kč	- Kč	- Kč	- Kč	- Kč	- Kč	- Kč	- Kč	- Kč	- Kč	- Kč	- Kč	- Kč	
Tabák, tabákové výrobky			- Kč	- Kč	- Kč	- Kč	- Kč	- Kč	- Kč	- Kč	- Kč	- Kč	- Kč	- Kč	- Kč	- Kč	- Kč	- Kč	- Kč	- Kč	- Kč	- Kč	- Kč	
Víno, pivo, nealkoholické nápoje			- Kč	- Kč	- Kč	- Kč	- Kč	- Kč	- Kč	- Kč	- Kč	- Kč	- Kč	- Kč	- Kč	- Kč	- Kč	- Kč	- Kč	- Kč	- Kč	- Kč	- Kč	
Parfémy, kosmetika			- Kč	- Kč	- Kč	- Kč	- Kč	- Kč	- Kč	- Kč	- Kč	- Kč	- Kč	- Kč	- Kč	- Kč	- Kč	- Kč	- Kč	- Kč	- Kč	- Kč	- Kč	
Móda (textil, kožená galanterie, zavazadla)			- Kč	- Kč	- Kč	- Kč	- Kč	- Kč	- Kč	- Kč	- Kč	- Kč	- Kč	- Kč	- Kč	- Kč	- Kč	- Kč	- Kč	- Kč	- Kč	- Kč	- Kč	
Jídlo a cukrovinky			- Kč	- Kč	- Kč	- Kč	- Kč	- Kč	- Kč	- Kč	- Kč	- Kč	- Kč	- Kč	- Kč	- Kč	- Kč	- Kč	- Kč	- Kč	- Kč	- Kč	- Kč	
Ostatní retail (elektronika, dárky, umění&doplňky, foto)			- Kč	- Kč	- Kč	- Kč	- Kč	- Kč	- Kč	- Kč	- Kč	- Kč	- Kč	- Kč	- Kč	- Kč	- Kč	- Kč	- Kč	- Kč	- Kč	- Kč	- Kč	
Obrat z kurzových zisků			- Kč	- Kč	- Kč	- Kč	- Kč	- Kč	- Kč	- Kč	- Kč	- Kč	- Kč	- Kč	- Kč	- Kč	- Kč	- Kč	- Kč	- Kč	- Kč	- Kč	- Kč	
CELKEM (DF, DP)			- Kč	- Kč	- Kč	- Kč	- Kč	- Kč	- Kč	- Kč	- Kč	- Kč	- Kč	- Kč	- Kč	- Kč	- Kč	- Kč	- Kč	- Kč	- Kč	- Kč	- Kč	
Vypočtené Nájemné z Obratu <sup>1)</sup>																							- Kč	
Informativní MON <sup>2)</sup> / prodejnu <sup>3)</sup>																								- Kč

<sup>1)</sup> Součet všech položek Duty Free a Duty Paid jednotlivých prodejen

<sup>2)</sup> MON - **Minimální nájemné z obratu** dle Článku III, odst. 3.1, písm. B

<sup>3)</sup> Informativní MON / prodejnu - bude použit pouze pro interní účely pronajímatele (vyplňuje se měsíčně dle Přílohy č. 3 - Minimální nájemné z obratu (MON) v jednotlivých letech a měsících)

MON bez DPH (v Kč) - (vyplňuje se měsíčně dle Přílohy č. 3 - Minimální nájemné z obratu (MON) v jednotlivých letech a měsících)  
 Nájemné z Obratu bez DPH (v Kč) -

**Fakturované Minimální nájemné z obratu (v Kč)**

Z toho DPH (v Kč)

Částka k fakturaci včetně DPH (v Kč) -

Výše uvedená platba bude převedena na účet Letiště Praha, a.s. u Unit Credit Bank Czech Republic and Slovakia, a.s., č.ú. 801812025/2700 na základě daňového dokladu, který bude zaslán Pronajímatelem.

Podpis a razítko (podpis musí být buď statutárního orgánu nebo zmocněné osoby)



**VZOR AVÍZA O PLATBĚ NÁJEMNĚHO Z OBRATU**

o platbě podílu z tržeb v prostorách Pronajímatele pronajatých dle Smlouvy evidenční číslo 0111000269

smlouva: 0111000269  
 nájemce: Lagardere Duty Free s.r.o., Praha 6, Aviatická 1017/2, PSČ 161 00  
 partner ID: 1009769  
 období: ..... 2019

Sortiment	Sazby z Obratu nájemce		Předmět nájmu: a) 01137f, 01137g, 01137h				Předmět nájmu: b) A130, A130a				Předmět nájmu: d) B129				Předmět nájmu: g) 1277, 1277a, 1277b, 1277c, 1277d			
	Duty Free (DF)	Duty Paid (DP)	Obrat Duty Free (DF)	Nájemné z Obratu (DF)	Obrat Duty Paid (DP)	Nájemné z obratu (DP)	Obrat Duty Free (DF)	Nájemné z Obratu (DF)	Obrat Duty Paid (DP)	Nájemné z obratu (DP)	Obrat Duty Free (DF)	Nájemné z Obratu (DF)	Obrat Duty Paid (DP)	Nájemné z obratu (DP)	Obrat Duty Free (DF)	Nájemné z Obratu (DF)	Obrat Duty Paid (DP)	Nájemné z obratu (DP)
Veškerý sortiment					- Kč	- Kč												
Alkoholické nápoje							- Kč	- Kč	- Kč	- Kč	- Kč	- Kč	- Kč	- Kč	- Kč	- Kč	- Kč	- Kč
Tabák, tabákové výrobky							- Kč	- Kč	- Kč	- Kč	- Kč	- Kč	- Kč	- Kč	- Kč	- Kč	- Kč	- Kč
Víno, pivo, nealkoholické nápoje							- Kč	- Kč	- Kč	- Kč	- Kč	- Kč	- Kč	- Kč	- Kč	- Kč	- Kč	- Kč
Parfémy, kosmetika							- Kč	- Kč	- Kč	- Kč	- Kč	- Kč	- Kč	- Kč	- Kč	- Kč	- Kč	- Kč
Móda (textil, kožená galanterie, zavazadla)							- Kč	- Kč	- Kč	- Kč	- Kč	- Kč	- Kč	- Kč	- Kč	- Kč	- Kč	- Kč
Jídlo a cukrovinky							- Kč	- Kč	- Kč	- Kč	- Kč	- Kč	- Kč	- Kč	- Kč	- Kč	- Kč	- Kč
Ostatní retail (elektronika, dárky, umění&doplnky, foto)							- Kč	- Kč	- Kč	- Kč	- Kč	- Kč	- Kč	- Kč	- Kč	- Kč	- Kč	- Kč
Obrat z kurzových zisků							- Kč	- Kč	- Kč	- Kč	- Kč	- Kč	- Kč	- Kč	- Kč	- Kč	- Kč	- Kč
CELKEM (DF, DP)					- Kč	- Kč	- Kč	- Kč	- Kč	- Kč	- Kč	- Kč	- Kč	- Kč	- Kč	- Kč	- Kč	- Kč
Vypočtené Nájemné z Obratu <sup>1)</sup>							- Kč	- Kč	- Kč	- Kč	- Kč	- Kč	- Kč	- Kč	- Kč	- Kč	- Kč	- Kč
Informativní MON <sup>2)</sup> / prodejnu <sup>3)</sup>							- Kč	- Kč	- Kč	- Kč	- Kč	- Kč	- Kč	- Kč	- Kč	- Kč	- Kč	- Kč

Sortiment	Sazby z Obratu nájemce		Předmět nájmu: k) 1285				Předmět nájmu: l) 1281				Předmět nájmu: m) 178				Předmět nájmu: o) 153				Předmět nájmu: q) Burberry 1286				
	Duty Free (DF)	Duty Paid (DP)	Obrat Duty Free (DF)	Nájemné z Obratu (DF)	Obrat Duty Paid (DP)	Nájemné z obratu (DP)	Obrat Duty Free (DF)	Nájemné z Obratu (DF)	Obrat Duty Paid (DP)	Nájemné z obratu (DP)	Obrat Duty Free (DF)	Nájemné z Obratu (DF)	Obrat Duty Paid (DP)	Nájemné z obratu (DP)	Obrat Duty Free (DF)	Nájemné z Obratu (DF)	Obrat Duty Paid (DP)	Nájemné z obratu (DP)	Obrat Duty Free (DF)	Nájemné z Obratu (DF)	Obrat Duty Paid (DP)	Nájemné z obratu (DP)	
Alkoholické nápoje			- Kč	- Kč	- Kč	- Kč	- Kč	- Kč	- Kč	- Kč	- Kč	- Kč	- Kč	- Kč	- Kč	- Kč	- Kč	- Kč	- Kč	- Kč	- Kč	- Kč	- Kč
Tabák, tabákové výrobky			- Kč	- Kč	- Kč	- Kč	- Kč	- Kč	- Kč	- Kč	- Kč	- Kč	- Kč	- Kč	- Kč	- Kč	- Kč	- Kč	- Kč	- Kč	- Kč	- Kč	- Kč
Víno, pivo, nealkoholické nápoje			- Kč	- Kč	- Kč	- Kč	- Kč	- Kč	- Kč	- Kč	- Kč	- Kč	- Kč	- Kč	- Kč	- Kč	- Kč	- Kč	- Kč	- Kč	- Kč	- Kč	- Kč
Parfémy, kosmetika			- Kč	- Kč	- Kč	- Kč	- Kč	- Kč	- Kč	- Kč	- Kč	- Kč	- Kč	- Kč	- Kč	- Kč	- Kč	- Kč	- Kč	- Kč	- Kč	- Kč	- Kč
Móda (textil, kožená galanterie, zavazadla)			- Kč	- Kč	- Kč	- Kč	- Kč	- Kč	- Kč	- Kč	- Kč	- Kč	- Kč	- Kč	- Kč	- Kč	- Kč	- Kč	- Kč	- Kč	- Kč	- Kč	- Kč
Jídlo a cukrovinky			- Kč	- Kč	- Kč	- Kč	- Kč	- Kč	- Kč	- Kč	- Kč	- Kč	- Kč	- Kč	- Kč	- Kč	- Kč	- Kč	- Kč	- Kč	- Kč	- Kč	- Kč
Ostatní retail (elektronika, dárky, umění&doplnky, foto)			- Kč	- Kč	- Kč	- Kč	- Kč	- Kč	- Kč	- Kč	- Kč	- Kč	- Kč	- Kč	- Kč	- Kč	- Kč	- Kč	- Kč	- Kč	- Kč	- Kč	- Kč
Obrat z kurzových zisků			- Kč	- Kč	- Kč	- Kč	- Kč	- Kč	- Kč	- Kč	- Kč	- Kč	- Kč	- Kč	- Kč	- Kč	- Kč	- Kč	- Kč	- Kč	- Kč	- Kč	- Kč
CELKEM (DF, DP)			- Kč	- Kč	- Kč	- Kč	- Kč	- Kč	- Kč	- Kč	- Kč	- Kč	- Kč	- Kč	- Kč	- Kč	- Kč	- Kč	- Kč	- Kč	- Kč	- Kč	- Kč
Vypočtené Nájemné z Obratu <sup>1)</sup>							- Kč	- Kč	- Kč	- Kč	- Kč	- Kč	- Kč	- Kč	- Kč	- Kč	- Kč	- Kč	- Kč	- Kč	- Kč	- Kč	- Kč
Informativní MON <sup>2)</sup> / prodejnu <sup>3)</sup>							- Kč	- Kč	- Kč	- Kč	- Kč	- Kč	- Kč	- Kč	- Kč	- Kč	- Kč	- Kč	- Kč	- Kč	- Kč	- Kč	- Kč

<sup>1)</sup> Součet všech položek Duty Free a Duty Paid jednotlivých prodejen<sup>2)</sup> MON - **Minimální nájemné z obratu** dle Článku III, odst. 3.1, písm. B<sup>3)</sup> Informativní MON / prodejnu - bude použit pouze pro interní účely pronajímatele

(vyplňuje se měsíčně dle Přílohy č. 3 - Minimální nájemné z obratu (MON) v jednotlivých letech a měsících)

MON bez DPH (v Kč) - (vyplňuje se měsíčně dle Přílohy č. 3 - Minimální nájemné z obratu (MON) v jednotlivých letech a měsících)

Nájemné z Obratu bez DPH (v Kč) -

**Fakturované Minimální nájemné z obratu (v Kč)**

Z toho DPH (v Kč)

Částka k fakturaci včetně DPH (v Kč) -

Výše uvedená platba bude převedena na účet Letiště Praha, a.s. u Unit Credit Bank Czech Republic and Slovakia, a.s., č.ú. 801812025/2700 na základě daňového dokladu, který bude zaslán Pronajímatelem.

Podpis a razítko (podpis musí být buď statutárního orgánu nebo zmocněné osoby)

**Příloha č. 8/D10 ke Smlouvě o nájmu nebytových prostor a poskytování některých služeb s ním spojených na mezinárodním veřejném civilním letišti Praha - Ruzyně ev.č. 0111000269**

**SPECIFIKACE PROVOZOVEN V PŘEDMĚTU NÁJMU URČENÝCH  
K MALOOBCHODNÍMU PRODEJI ZBOŽÍ A SPECIFIKACE SORTIMENTU**

**Prostor sloužící podnikání a):** Terminál 1; m.č. 01137f, 01137g, 01137h

- parfémy, toaletní vody, kosmetické přípravky, pleťová kosmetika, dekorativní kosmetika, drogerie,
- cukrovinky, čokoláda, čokoládové výrobky, káva, čaj, balené alkoholické a nealkoholické nápoje,
- cigarety, tabák, tabákové výrobky,
- módní zboží a doplňky, textil, sluneční brýle, sportovní zboží, knihy, cestovní zavazadla, kabelky, tašky, obuv a elektronika.

**Prostor sloužící podnikání b):** Terminál 1; m.č. A130, A130a

- potravinářské výrobky, včetně alkoholických a nealkoholických nápojů,
- tabákové výrobky, spolu s výrobky s jejich spotřebou související,
- cukrovinky, čokoláda a čokoládové výrobky, káva, čaj,
- parfémy, toaletní a kosmetické přípravky tuzemské a zahraniční výroby,
- potravinové delikatesy (paštiky, kaviár, šunka, atd.),
- promo výrobky leteckých společností,
- módní doplňky, cestovní potřeby, drobné suvenýry;

**Prostor sloužící podnikání d):** Terminál 1; m.č. B129

- potravinářské výrobky, včetně alkoholických a nealkoholických nápojů,
- tabákové výrobky, spolu s výrobky s jejich spotřebou související,
- cukrovinky, čokoláda a čokoládové výrobky, káva, čaj,
- parfémy, toaletní a kosmetické přípravky tuzemské a zahraniční výroby,
- potravinové delikatesy (paštiky, kaviár, šunka, atd.),
- promo výrobky leteckých společností,
- módní doplňky, cestovní potřeby, drobné suvenýry;

**Prostor sloužící podnikání g):** Terminál 1; m.č. 1277, 1277a, 1277b, 1277c, 1277d

- módní zboží, parfémy a doplňky značky Giorgio Armani.

**Prostor sloužící podnikání i):** Terminál 1; m.č. 0229, 0229b, 0229c, m.č. A125, m.č. 0259, m.č. 01117

- skladové prostory, šatny.

**Prostor sloužící podnikání k):** Terminál 1; m.č. 1285

- parfémy, toaletní vody, kosmetické přípravky, pleťová kosmetika, dekorativní kosmetika značky Chanel

**Prostor sloužící podnikání l):** Terminál 1; m.č. 1281

- módní zboží značek Salvatore Ferragamo a Ermenegildo Zegna (parfémy, tašky, drobné kožené zboží, kravaty, šátky, obuv, opasky, doplňky oděvní šperky, sportovní zboží)

**Prostor sloužící podnikání m):** Terminál 1; m.č. 178

- módní zboží značky Desigual

**Prostor sloužící podnikání n):** Terminál 1; m.č. B125

- za účelem provozování administrativní činnosti.

**Prostor sloužící podnikání o):** Terminál 1; m.č. 153

- balené alkoholické nápoje (destiláty, vína, šumivá vína, dárkové balení piva);
- balené nealkoholické nápoje, káva, čaj, pochutiny;
- parfémy, toaletní vody, kosmetické přípravky;
- cigarety, tabák a tabákové výrobky;
- cukrovinky, čokoláda a čokoládové výrobky;
- promo výrobky leteckých společností;
- módní doplňky, cestovní potřeby, drobné suvenýry;

**Prostor sloužící podnikání p):** Terminál 1; m.č. 0193, 0193a

- denní místnost

**Prostor sloužící podnikání q):** Terminál 1; m.č. 1286, 1286a

- módní zboží značky Burberry Tašky a kabelky, Šátky a šály, Peněženky, Pláště, Košile, Opasky, Bundy, Polo, Kabáty, Drobné kožené zboží, Svetry, Trika, Lehké svetry, Šaty, Rukavice, Různé

**Prostor sloužící podnikání r):** Terminál 1; m.č. 0162

- skladové prostory