

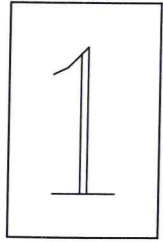
VÝKAZ DOSAVADNÍHO A NOVÉHO STAVU ÚDAJŮ KATASTRU NEMOVITOSTÍ

str. 1

Dosavadní stav				Nový stav											
Označení pozemku parc. číslem	Výměra parcely		Druh pozemku Způsob využití	Označení pozemku parc. číslem	Výměra parcely		Druh pozemku Způsob využití	Typ stav by Způsob využití	Způsob urč. výměr	Porovnání se stavem evidence právních vztahů					
	ha	m2			ha	m2				Díl přechází z pozemku označeného v katastru nemovitostí	dřívejší poz. evidenci	Číslo listu vlastnictví	Výměra dílu		Označen dílu
												ha	m2		
868/4											868/4		10001		
948/2											948/2		10001		
948/251											948/251		10001		
948/252											948/252		10001		
948/253											948/253		10001		
1499/2											1499/2		1391		
1499/9											1499/9		10001		
2349											2349		10001		
Oprávněný: dle listiny															
Druh věcného břemene: dle listiny															

<b>GEOMETRICKÝ PLÁN pro vymezení rozsahu věcného břemene k části pozemku</b>	Geometrický plán ověřil úředně oprávněný zeměměřický inženýr:	Stejnopis ověřil úředně oprávněný zeměměřický inženýr:
	Jméno, příjmení: <b>Ing. Ladislav Dokulil</b>	Jméno, příjmení: <b>Ing. Eduard BANSZEL</b>
	Číslo položky seznamu úředně oprávněných zeměměřických inženýrů: <b>582/1995</b>	Číslo položky seznamu úředně oprávněných zeměměřických inženýrů: <b>603/1995</b>
	Dne: <b>14. 7. 2017</b> Číslo: <b>750/2017</b>	Dne: <b>19. 07. 2017</b> Číslo: <b>610/17</b>
	Náležitosti a přesnosti odpovídá právním předpisům	Tento stejnopis odpovídá geometrickému plánu v elektronické podobě uloženému v dokumentaci katastrálního úřadu.
Vyhotoval: <b>Geoding, spol. s r.o.</b> Na Pankráci 1597/76 Praha 4, tel.: 568847255-8/G	Katastrální úřad souhlasí s očíslováním parcel.	Ověření stejnopisu geometrického plánu v listinné podobě.
Číslo plánu: <b>6167-41903/2017</b>	KÚ pro Vysočinu KP Třebíč Ing. Jana Bartušková PGP-743/2017-710 2017.07.17 09:29:23 CEST	
Okres: <b>Třebíč</b>		
Obec: <b>TŘEBÍČ</b>		
Kat. území: <b>TŘEBÍČ</b>		
Mapový list: <b>DKM, TŘEBÍČ 0-6/44</b>		
Dosavadním vlastníkům pozemků byla poskytnuta možnost seznámit se v terénu s průběhem navrhovaných nových hranic, které byly označeny předepsaným způsobem.		

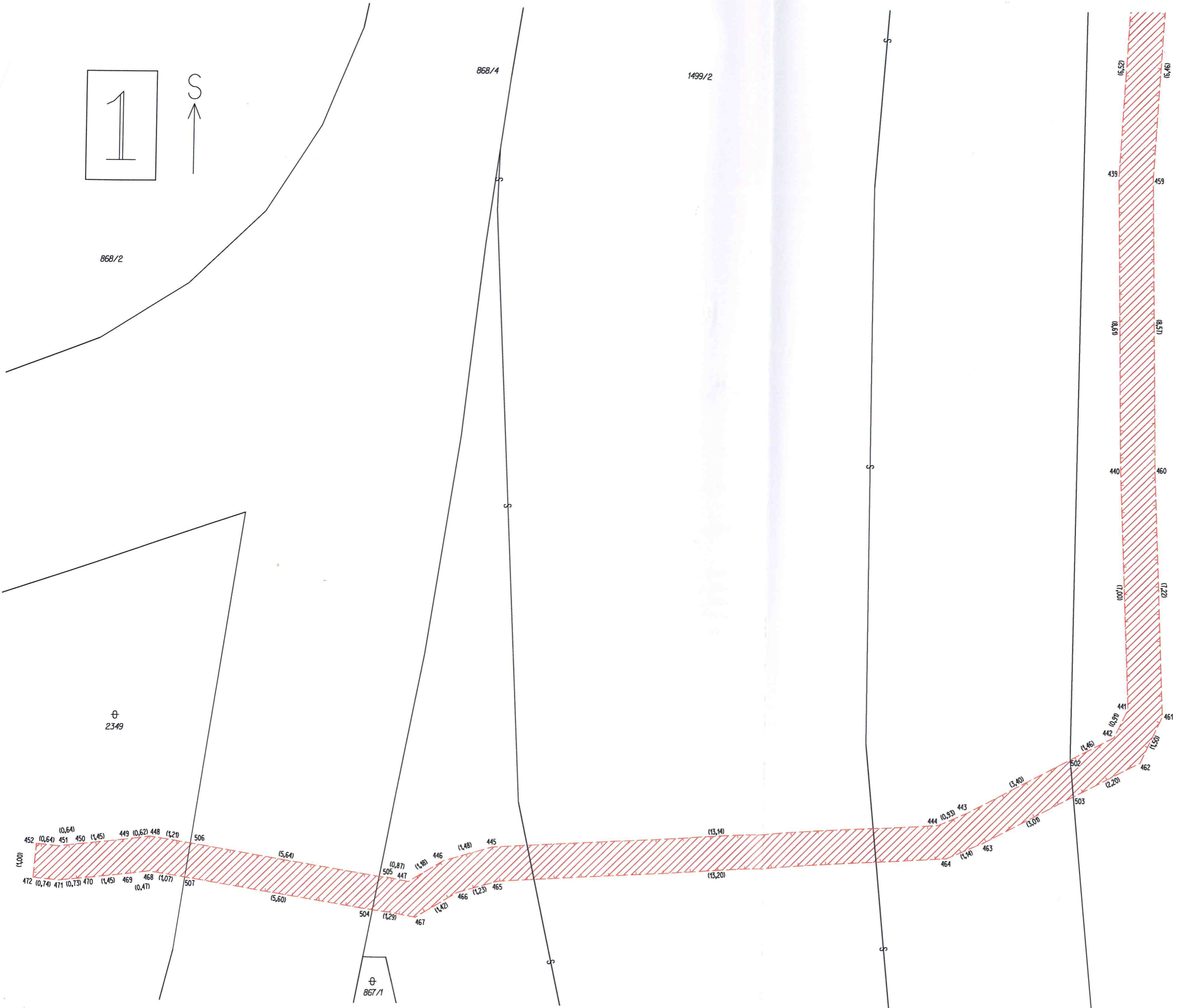


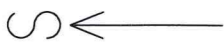
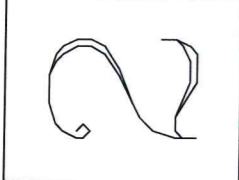
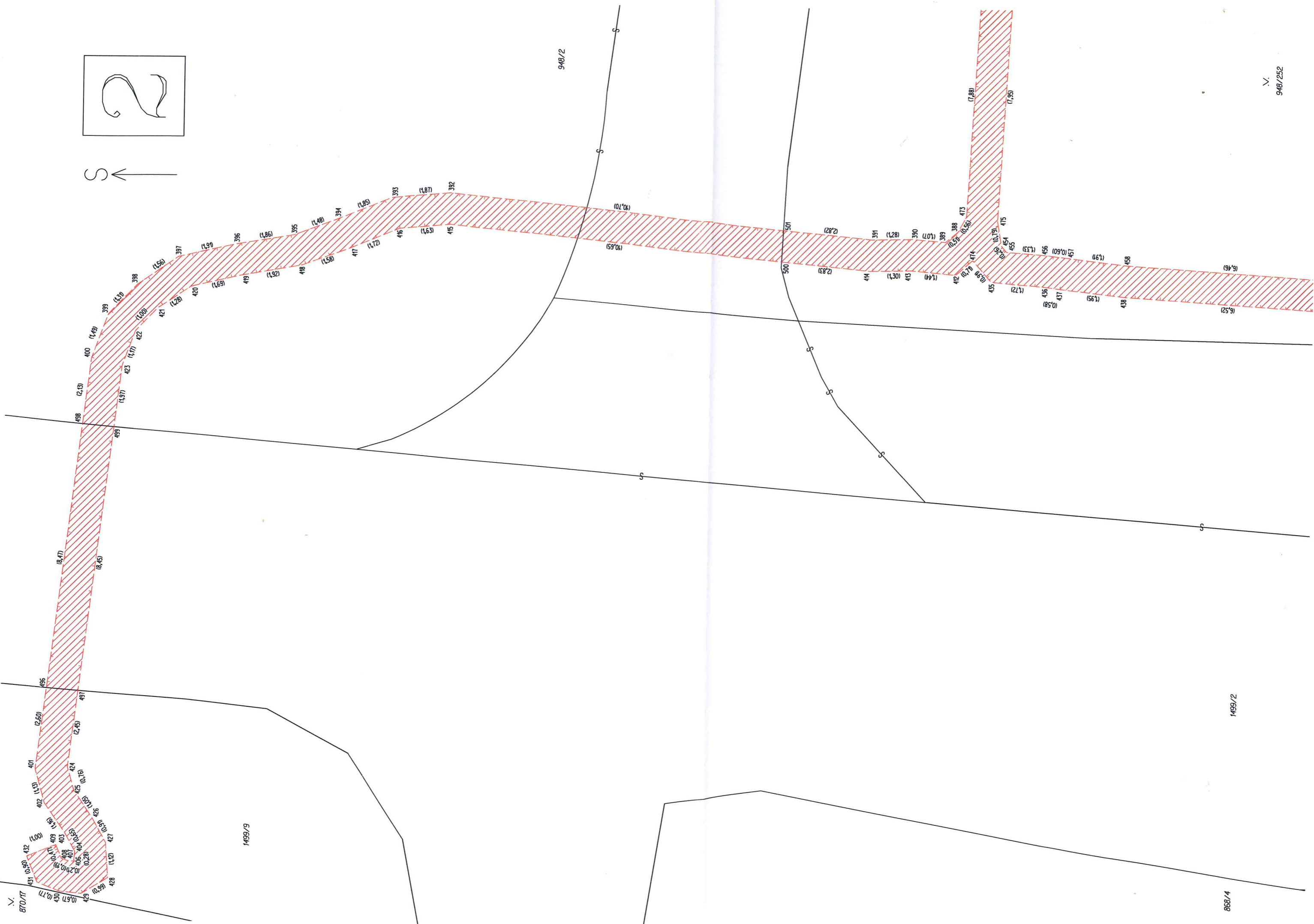


868/2

868/4

1499/2





N

948/2

1499/9

868/4

1499/2

N

948/252

11/07/18

431 (0,90)

432 (1,00)

433 (0,77)

434 (0,57)

435 (0,28)

436 (1,12)

437 (1,12)

438 (0,30)

439 (0,19)

440 (0,28)

441 (0,40)

442 (0,53)

443 (0,59)

444 (1,13)

445 (1,13)

446 (1,13)

447 (1,13)

448 (1,13)

449 (1,13)

450 (1,13)

451 (1,13)

452 (1,13)

453 (1,13)

454 (1,13)

455 (1,13)

456 (1,13)

457 (1,13)

458 (1,13)

459 (1,13)

460 (1,13)

461 (1,13)

462 (1,13)

463 (1,13)

464 (1,13)

465 (1,13)

466 (1,13)

467 (1,13)

468 (1,13)

469 (1,13)

470 (1,13)

471 (1,13)

472 (1,13)

473 (1,13)

474 (1,13)

475 (1,13)

476 (1,13)

477 (1,13)

478 (1,13)

479 (1,13)

480 (1,13)

481 (1,13)

482 (1,13)

483 (1,13)

484 (1,13)

485 (1,13)

486 (1,13)

487 (1,13)

488 (1,13)

489 (1,13)

490 (1,13)

491 (1,13)

492 (1,13)

493 (1,13)

494 (1,13)

495

496

497

498

499

500

501

502

503

504

505

506

507

508

509

510

511

512

513

514

515

516

517

518

519

520

521

522

523

524

525

526

527

528

529

530

531

532

533

534

535

536

537

538

539

540

541

542

543

544

545

546

547

548

549

550

551

552

553

554

555

556

557

558

559

560

561

562

563

564

565

566

567

568

569

570

571

572

573

574

575

576

577

578

579

580

581

582

583

584

585

586

587

588

589

590

591

592

593

594

595

596

597

598

599

600

601

602

603

604

605

606

607

608

609

610

611

612

613

614

615

616

617

618

619

620

621

622

623

624

625

626

627

628

629

630

631

632

633

634

635

636

637

638

639

640

641

642

643

644

645

646

647

648

649

650

651

652

653

654

655

656

657

658

659

660

661

662

663

664

665

666

667

668

669

670

671

672

673

674

675

676

677

678

679

680

681

682

683

684

685

686

687

688

689

690

691

692

693

694

695

696

697

698

699

700

701

702

703

704

705

706

707

708

709

710

711

712

713

714

715

716

717

718

719

720

721

722

723

724

725

726

727

728

729

730

731

732

733

734

735

736

737

738

739

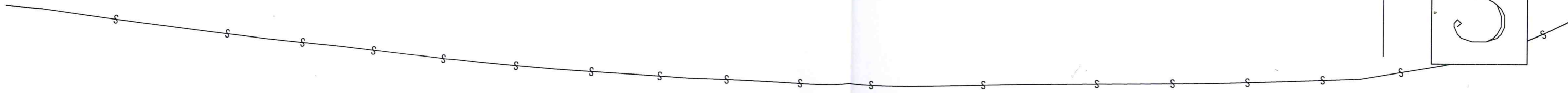
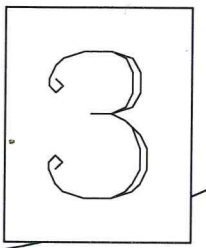
740

741

742

743

948/2

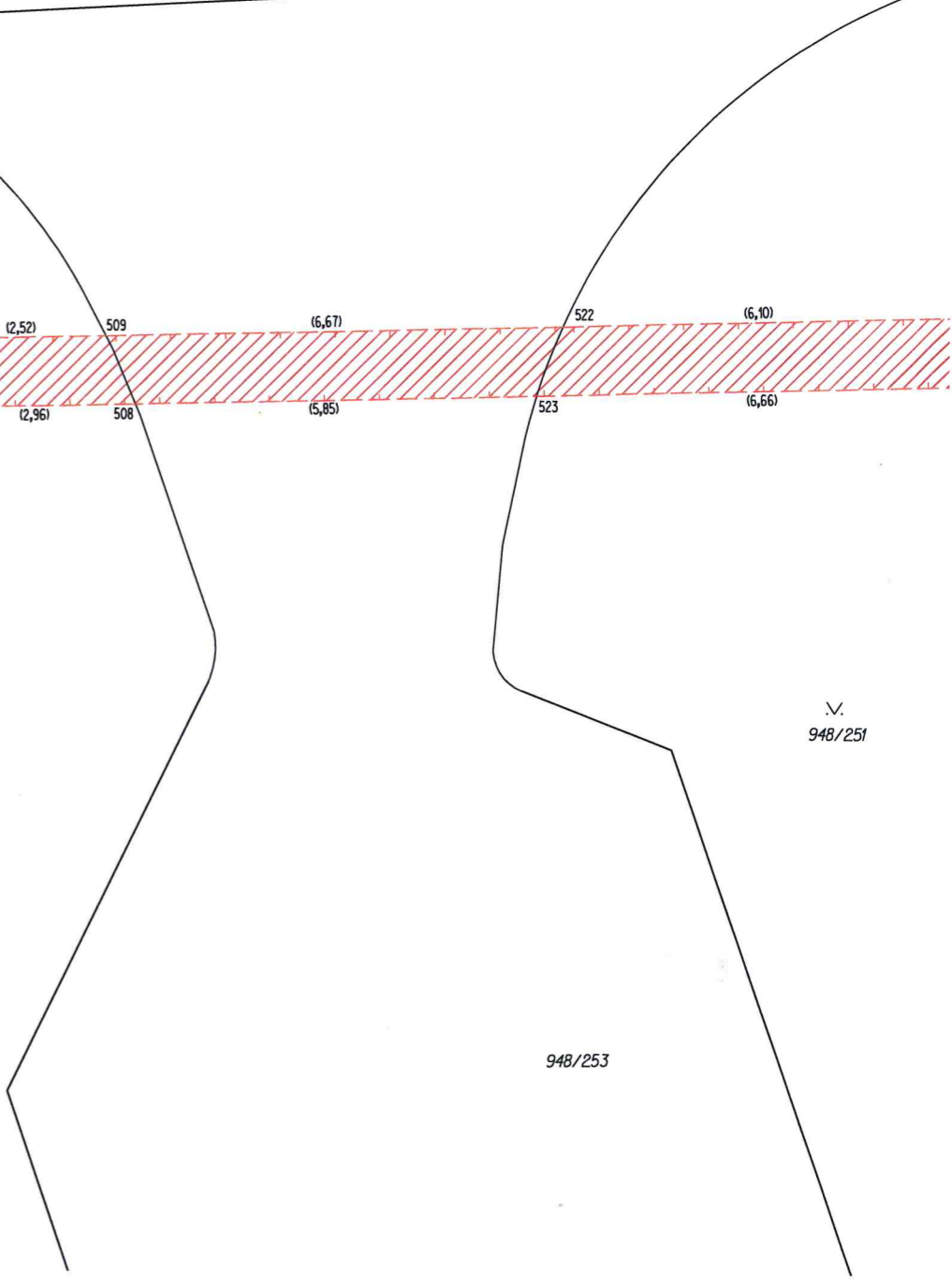


(7,88) 365 (8,18) 364 (6,12) 363 (1,59) 362 (5,88) 361 (2,52) 509 (6,67) 522 (6,10)  
 (7,95) 385 (8,20) 384 (6,16) 383 (1,57) 382 (5,90) 381 (2,96) 508 (5,85) 523 (6,66)

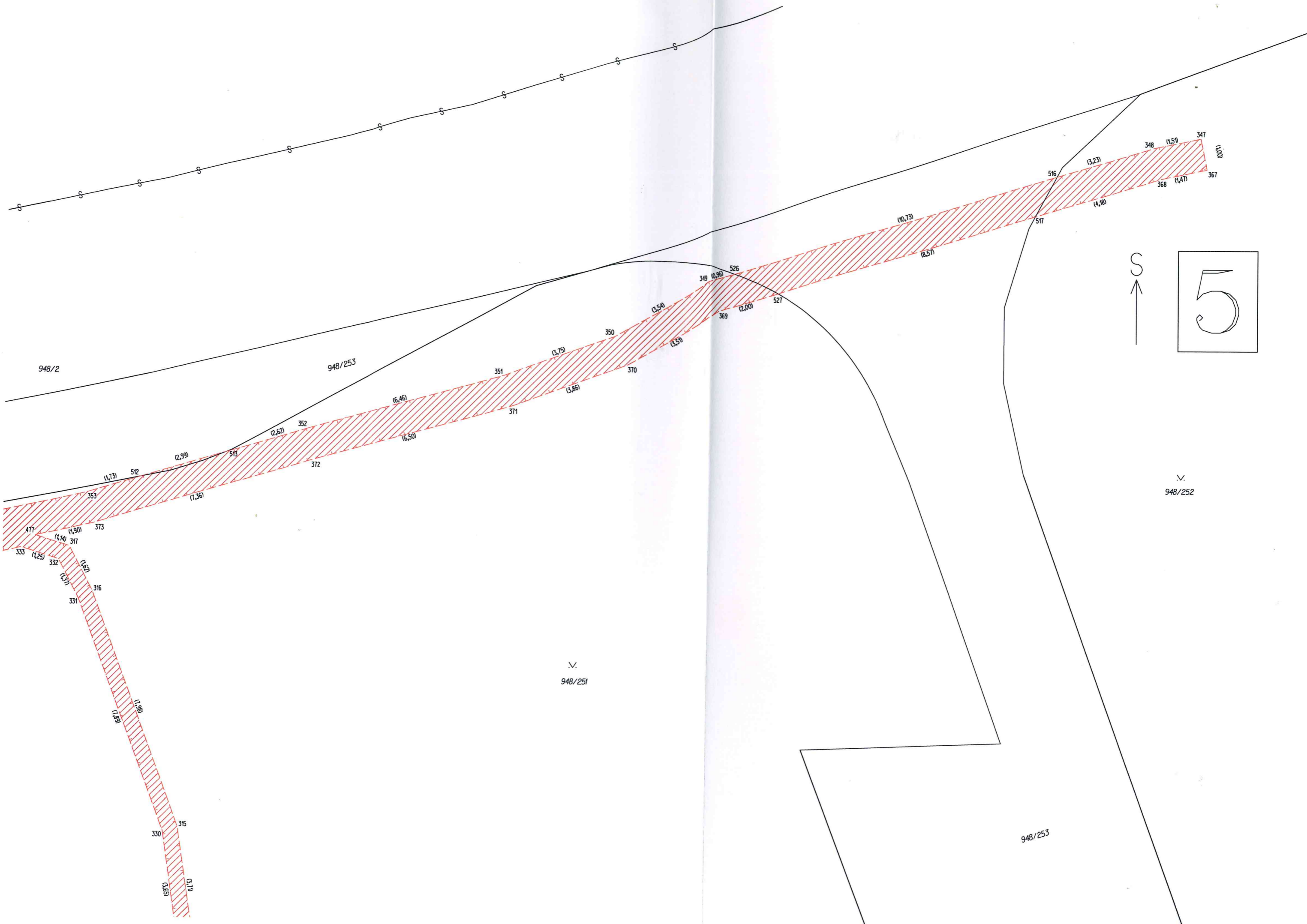
∇  
948/252

∇  
948/251

948/253







5

∨  
948/251

∨  
948/252

948/253

948/2

948/253

(1.73) 512

(2.99) 513

(2.62) 352

(6.46) 351

(3.75) 350

(3.86) 371

(3.50) 370

(3.50) 369

(0.96) 526

(2.00) 527

(10.73) 516

(8.57) 517

(3.23) 348

(1.50) 347

(1.47) 368

(1.00) 367

(1.90) 373

(1.14) 317

(1.62) 316

(1.37) 331

(1.25) 332

(1.89) 333

(1.89) 335

(3.10) 330

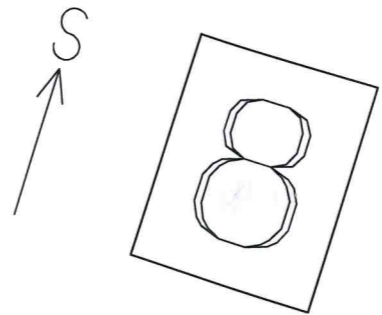
(3.55) 330

(3.10) 335





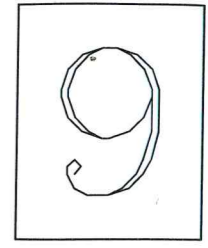




.V.  
948/251

948/253

.V.  
948/250



V.  
948/250

V.  
948/251

6725

948/253

V.  
948/252

