



Obchodní společnost KREDIT, spol. s r.o.

Slavkov 284, 687 64, Horní Němčí
okres Uherské Hradiště
Zlínský kraj

Obchodní rejstřík:
Krajský obchodní soud v Brně,
oddíl C, vložka 1828

IČO:18188494
DIČ: CZ18188494

Výzkumný ústav meliorací
a ochrany půdy, v.v.i.
Žabovřeská 250
156 27 Praha 5 – Zbraslav

NABÍDKA - OBJEDNÁVKA ZÁKAZNÍKA**

Vaše poptávka, značka, ze dne	Naše značka	Vyřizuje, kontakt	Datum
Os. jednání	NCZ-0637-2017	Crla – 602 787 440	08. 11. 2017

CENOVÁ NABÍDKA A SPECIFIKACE SKLADOVÝCH TECHNOLOGIÍ ČÍSLO: NCZ-0637-2017

Vážení,
v návaznosti na Vaši výše uvedenou poptávku Vám předkládáme tuto cenovou nabídku a technickou specifikaci:

<p>Nabízená technologie: Rozsah nabídky: Místo dodávky, montáže: Cena technologie bez DPH (EXW O.S. Kredit Slavkov): Cena dopravy bez DPH (z O.S. Kredit do místa dodávky): Cena montáže bez DPH: Platební podmínky: Termín dodání zboží, díla: Platnost nabídky: Ostatní podmínky:</p>	<p>Pojízdné regály MOBIRACK Technologie + doprava + montáž Praha-Zbraslav dle specifikace v nabídce dle specifikace v nabídce dle specifikace v nabídce 100% ceny po předání díla, faktura se splatností 30 dnů cca 6 – 8 týdnů od závazné písemné objednávky do 31. 12. 2017 jakákoliv změna specifikace díla po jeho objednání opravňuje dodavatele k posunutí termínu plnění Všeobecné obchodní a dodací podmínky, Reklamační řád</p>
Přílohy:	

Podrobná specifikace je uvedena v textu nabídky. Pokud budete mít jakékoliv dotazy či potřebu cokoliv v této věci konzultovat, jsme Vám k dispozici. Rádi se budeme podílet na případných změnách či upřesnění navržených technických řešení.

S přátelským pozdravem, za Obchodní společnost KREDIT, spol. s r.o.

Obchodní zástupce: Zdeněk Crla
Mobil: 602 787 440
Tel.: 572 614 229
Fax: 572 614 219
Email: crla@kredit.cz

Smlouva, veškeré spory vznikající ze Smlouvy a související s jejím vznikem, realizací a zánikem, jakož i spory o její platnost, se řídí právem České republiky. K rozhodnutí jakýchkoliv sporů, rozporů, neshod či nároků vzniklých ze Smlouvy nebo v souvislosti s nimi nebo jejich porušením, ukončením nebo neplatností je příslušný soud dle sídla Společnosti. Zákazník uzavřením smlouvy souhlasí s dohodou o místní příslušnosti soudu.

Pokud není v této nabídce stanoveno jinak, platí „Všeobecné obchodní a dodací podmínky (VODP) a „Reklamační řád“ (RŘ) Obchodní společnosti Kredit, spol. s r.o. Tyto dokumenty jsou dostupné na naší internetové stránce prostřednictvím odkazu: <http://www.kredit.cz/o-spolecnosti/obchodni-podminky/>, <http://www.kredit.cz/o-spolecnosti/reklamacni-rad/> „Smlouva se má za uzavřenou pouze v případě přijetí veškerých podmínek uvedených v této nabídce zákazníkem, a to včetně VODP a RŘ. Reakce zákazníka, která obsahuje i drobné odchylky od návrhu, je považována za nový návrh smlouvy. V případě, že smlouva zahrnuje také provedení díla, vyhrazuje si Obchodní společnost KREDIT, spol. s r.o., nezaručení úplnosti rozpočtu díla v případě, že se objeví potřeba provedení činností do rozpočtu nezahrnutých při uzavření této smlouvy, či zahrnutých v menším rozsahu.“

**** TENTO TITULNÍ LIST NABÍDKY POTVRZENÝ (PODPIS, RAZÍTKO) ZMOCNĚNOU OSOBOU ZÁKAZNÍKA A ZASLANÝ POŠTOU NEBO FAXEM NAŠÍ SPOLEČNOSTI SE POVAŽUJE ZA ZÁVAZNOU OBJEDNÁVKU ZÁKAZNÍKA. POKUD POUŽÍVÁTE VLASTNÍ FIREMNÍ OBJEDNÁVKOVÉ FORMULÁŘE, PROSÍM UVEĎTE VE SVÉ OBJEDNÁVCE VŠECHNA ZDE V RÁMEČKU UVEDENÁ DATA A SPOLU S VAŠÍ ZÁVAZNOU OBJEDNÁVKOU NÁM PROSÍM TAKÉ DORUČTE POTVRZENÉ NAŠE VODP A RŘ.**

Potvrzení zákazníka, dne:

Razítko zákazníka (fakturační údaje):

Tel: +420 572 614 229 fax: +420 572 614 219

1

e-mail: crla@kredit.cz

www.kredit.cz

PROFIL SPOLEČNOSTI:

Společnost KREDIT působí na českém trhu a trzích vyspělé západní Evropy od roku 1994. Základním produktem společnosti jsou zařízení pro skladování - paletové, policové a konzolové regály. Významnou součástí nabídky společnosti je zpracování zákaznických projektů, výroba a dodávání zvláštních technologií pro skladování – pojízdných regálových systémů. KREDIT vlastní cca 5000m² výrobní plochy, má moderní výrobní zařízení a 160 kvalifikovaných zaměstnanců.

Společnost KREDIT se specializuje na řešení optimálního způsobu skladování v logistických centrech a průmyslových podnicích. V potravinářském průmyslu se zaměřuje především na chladírny a mrazírny. Nabídku paletových a policových regálů směřuje také na archivy a kanceláře neziskové sféry. Společnost KREDIT vyniká individuálním přístupem k potřebám zákazníků, komplexností nabízených služeb spojených s realizací projektů a šířkou nabídky technických prostředků pro skladování.

Společnost KREDIT je od roku 2004 certifikována dle norem ISO 9001:2008, ISO 14001:2004 a certifikátu ČSN EN ISO 3834-2 pro proces svařování.

Nabídka vychází z těchto předpokladů:

- **betonová podlaha musí mít dostatečnou nosnost min 1100 kg / m²,**
- **bude vzato do úvahy zatížení patkami regálů tlakovou, resp. tahovou silou**
- **dovolená tolerance podlahy od roviny v regálové zóně ±20 mm na 100 m délky s tím, že v délce 20 m nepřesahuje hodnotu ±10 mm.**

Pojízdné policové regály jsou vhodné pro použití v archivech, příručních a depozitních skladech, jsou určeny pro ruční zakládání přímým přístupem osob k ukládacím policím regálu. Pojízdné policové regály je možno instalovat jak do nově budovaných prostor tak i prostor existujících, ve kterých je třeba zvýšit kapacitu skladové technologie. Pojízdné regály mohou být navrženy i do členitých a nesymetrických místností - seřazením regálů různých délek, do místností se sloupy stavby – vhodnou kombinací stacionárních a pojízdných regálů, nebo do místností s nestejnou výškou stropu – přizpůsobením výšky regálové nástavby.



SPECIFIKACE - ROZSAH DODÁVKY

Mobilní regálová sestava M1 – 9 ks:

- délka 2 480 mm + 220 mm
- hloubka 630 mm (510+20 mm)
- výška 3 028 mm vč. podvozku
- počet polic 7+1 krycí
- nosnost polic 150 kg/polici
- nosnost sloupce 1500 kg

Pevná regálová sestava S1 – 1 ks:

- délka 2 480 mm
- hloubka 330 mm
- výška 3 028 mm
- počet polic 7+1 krycí
- nosnost polic 150 kg/polici
- nosnost sloupce 1500 kg

Další specifikace regálů:

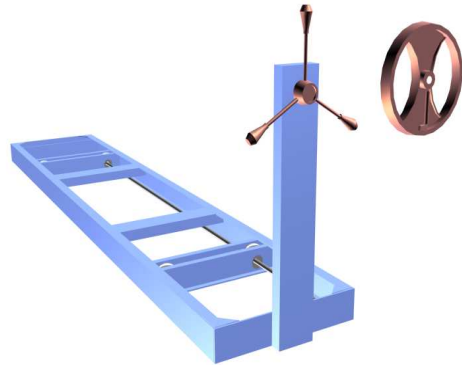
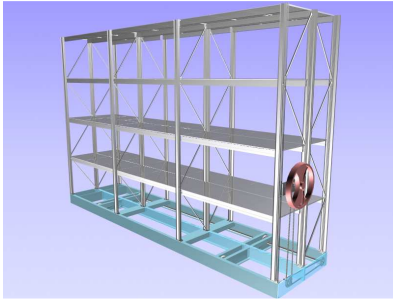
- výška nosníku police 47 mm
- přestavitelnost police po 33 mm

Příslušenství k podvozkům:

- kolejnice – cca 13,4 bm
 - náběhové klíny - cca 26,8 bm
 - zarážka do koleje – 4 ks
 - gumové těsnění – cca 27 bm
-

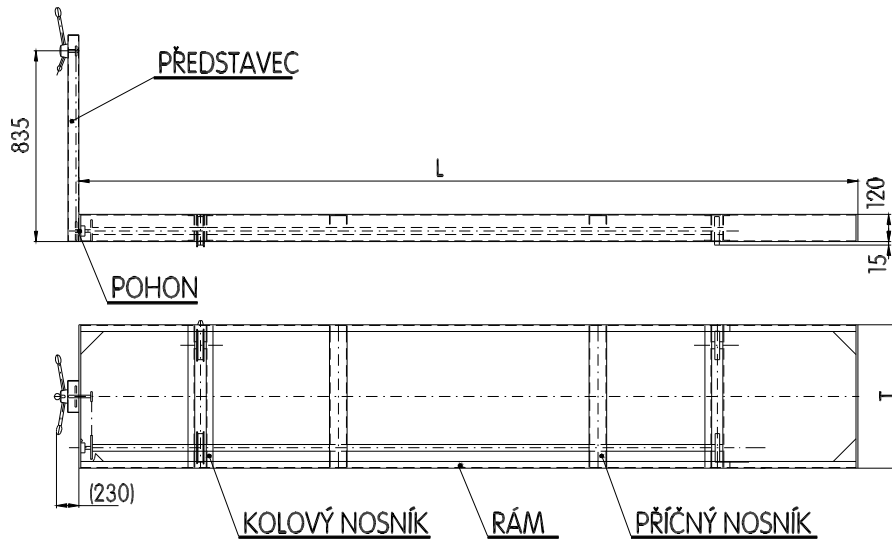
Pojízdný policový regál je vytvořen spojením podvozku, regálové nástavby - policového regálu a pojezdových kolejnič. Rozměry a nosnost podvozku jsou dány rozměrem, konfigurací a uvažovaným zatížením regálové nástavby.

Podvozek pojízdného regálu je konstrukční celek, svařený z ohýbaných profilů, doplněný prvky pro pohyb podvozku po kolejničích a přizpůsobený pro instalaci regálové nástavby – jednořadého nebo sestavy dvouřadého policového regálu.



Pojízdné regály jsou standardně doplněny ručním pohonem. Pohon je ukončen na čelní stěně pojízdného regálu ovládacím kolem - **volantem**.

Podvozek pojízdného regálu je tvořen svařovaným rámem s kolovými nosníky, příčnými nosníky a odpovídajícím typem pohonu. Podvozek s představcem je navíc doplněn sloupkem pro uložení řetězového převodu – představcem.



Výška rámu podvozku je 120 mm, výška celého podvozku je 135 mm nad horní hranu kolejnič. Půdorysné rozměry podvozku jsou určeny délkou a hloubkou regálové nástavby

Pohon pojízdného regálu je sestaven z vertikální a horizontální části. Horizontální část pohonu leží uvnitř rámu podvozku, vertikální část je instalována v představci pojízdného regálu.

Kolejnice pojízdných regálů jsou pevně spojeny s podlahou. Jejich délka je určena velikostí bloku regálů.

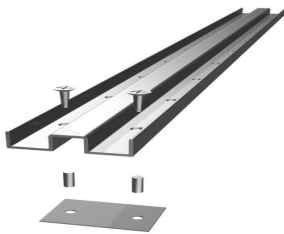
Počet kolejnic kolejiště a jejich vzájemná poloha je dána délkou podvozku event. požadavkem na zatížení podvozku. V celém kolejišti je použit jeden typ kolejnic pro hladká i vodící kola podvozku pojízdného regálu.

Pojízdné regály pojíždějí po kolejnicích ukotvených na podlaze. Kolejnice pojízdných regálů musí být pevně spojeny s podlahou.

Pokud je podlaha s instalovanými kolejnicemi rovná a výškový rozdíl nepřesahuje 35 mm, je možné pomocí plechových náběhových klínů vytvořit šikmé přechody spojující úroveň stávající podlahy a horní hrany kolejnic.



Pro omezení krajních poloh pojezdu pojízdných regálů jsou v koncích kolejnic instalovány dorazy.



Kolejnice uložené na podlahu



Koncové zarážky kolejnic

Pojízdné regály jsou opatřeny **těsnicí lištou**. Těsnicí lišta je profil z tvrzené gumy upevněný na hranu čelní desky. Při čelním pohledu na blok pojízdných regálů lišta překrývá mezeru cca 20 mm, která je mezi vedle sebe stojícími regály.

Doplňkem pojízdných a stacionárních regálů jsou **čelní a zadní stěny opatřeny lakovaným plechem**.

Povrchová ochrana:

- Regálová nástavba – žárově zinkovaná
- Lehké podvozky – lakovány, RAL 7035 světle šedá
- Koleje, plechové náběhové klíny – žárově zinkovány
- Čelní a zadní krycí plechy – lakovány, RAL 7035 světle šedá



CENA A DODACÍ PODMÍNKY:

Cena technologie	164.000,- Kč
Cena dopravy	10.000,- Kč
Cena montáže zařízení	34.000,- Kč
Celková cena bez DPH 21%	208.000,- Kč

Všechny ceny jsou uvedeny bez DPH. Doprava a montáž kalkulována do: Zbraslav

DODACÍ TERMÍN:

V současné době můžeme nabídnout dodací termín cca 6 - 8 týdnů od objednání. Termín je pouze orientační, záleží na vytíženosti výroby a datu přijetí objednávky.

PLATNOST NABÍDKY:

Tato nabídka je platná do 31. 12. 2017. Po tomto termínu je možné nabídku aktualizovat.

PLATEBNÍ PODMÍNKY:

100% ceny po předání a převzetí díla, fakturou se splatností 30 dnů. Materiál, kterým byl objekt v rámci objednávky vybaven, se stává majetkem zákazníka až po zaplacení celé sjednané částky.

SPOLUPŮSOBENÍ OBJEDNATELE

Objednatel zajistí složení materiálu z dopravního prostředku na místě určené skládky. Objednatel dále vytvoří podmínky pro provedení montáže.

DOPRAVA

doprava je kalkulována externí přepravní společností.

Na místě dodávky je nutno zajistit složení a převzetí kompletnosti zakázky.

MONTÁŽ:

- montážní plocha musí být dostatečně osvětlena,
- objednatel zajistí bezplatně dodávku elektrické energie, vysokozdvizný vozík pro vykládku a montáž zařízení,
- trvání a cena montážních prací je založena na nepřerušovaném procesu montážních prací
- pokud nebudou podmínky harmonogramu montáže plněny objednatelem nebo třetí stranou, je toto důvodem k upravení termínu a ceny montáže,
- zhotovitel se zavazuje dodržovat bezpečnostní, hygienické, požární a ekologické předpisy,
- zhotovitel svým podpisem smlouvy o dílo potvrzuje, že má pro předmět smlouvy sjednáno pojištění odpovědnosti za škody způsobené třetím osobám, jakož i pojištění svým zaměstnancům pro případ pracovního úrazu,

- zástupce zhotovitele povede Montážní deník, do kterého se budou provádět denní záznamy o odpracovaném čase, kvalitě průběhu realizace díla a okolnostech jí se týkajících,
- skutečnosti v Montážním deníku uvedené jsou základním podkladem pro eventuelní jednání o změnách nebo dodatcích projektu či smlouvy.

ZÁRUČNÍ PODMÍNKY:

Dodavatel garantuje nosnost regálových komponentů za předpokladu, že budou používány ve specifikované konfiguraci a pro daný účel.

Pokud se během **24 měsíců** po instalaci na konstrukci vyskytnou závady způsobené dodavatelem, budou vadné části opraveny nebo vyměněny podle vlastní volby. Ze záruky jsou vyjmuty škody, způsobené přirozeným opotřebením, nedostatečnou údržbou, nedodržováním provozních předpisů, nadměrným zatížením, chemickými nebo elektrolytickými vlivy.

Záruka zaniká, pokud objednatel nebo třetí osoba prováděla na regálovém systému opravy nebo změny bez předchozího písemného souhlasu dodavatele.

O technickém řešení projektu a obchodních podmínkách jsme připraveni dále jednat.

Za o. s. KREDIT

Zdeněk Crla

prodejce

Obchodní společnost KREDIT, spol. s r. o.

Slavkov 284

687 64 Horní Němčí

Česká Republika

mobil: 602 787 440

e-mail: crla@kredit.cz

www.kredit.cz

tel: +420 572 614 229

fax: +420 572 614 219