



**Řízení letového provozu  
České republiky**

## **Chceš se stát řídícím letového provozu?**

**Hledáme zájemce o letectví a práci  
v perspektivní firmě, kteří se chtějí stále  
učit novým poznatkům, jsou odolní  
vůči permanentní psychické zátěži,  
jsou schopni pracovat v týmu a ovládají  
anglický jazyk.**

**Tato profese je vhodná pro muže i ženy.**



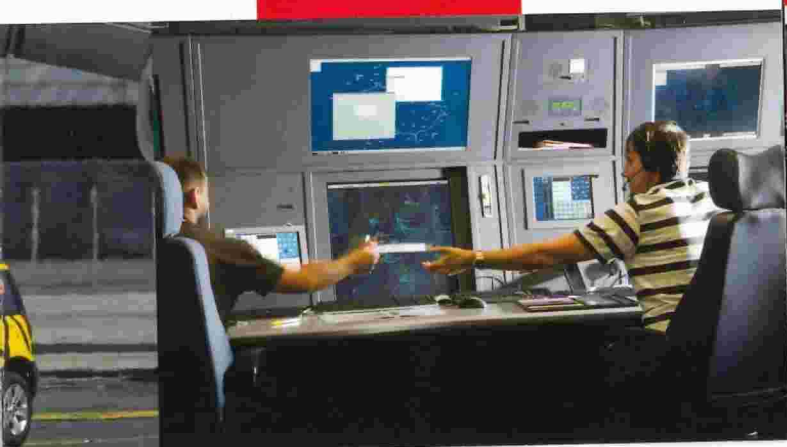
## Co nabízíme?

- zajímavou práci u stabilní společnosti v moderním pracovním prostředí
- bezplatné získání kvalifikace řídicího letového provozu po absolvování výcviku
- pracovní poměr i po dobu výcviku
- soustavné vzdělávání a zvyšování odborné úrovně
- mzdové podmínky odpovídající náročnosti práce
- systém péče o zaměstnance a řadu zaměstnaneckých výhod

**Veškeré informace o pozici řídicího letového provozu získáte na internetové adrese [www.rlp.cz](http://www.rlp.cz).**

## Kdo je řídicí letového provozu?

Řídicí letového provozu zajišťuje bezpečnost a plynulost civilní letecké dopravy ve vzdušném prostoru ČR tím, že udržuje bezpečné vzdálenosti (rozstupy) mezi jednotlivými letadly a naviguje je po letových tratích v příslušných letových hladinách. Zároveň také zodpovídá za bezpečnost přiblížení, odletů i vzletových či přistávacích manévřů a pohybů letadel po letištních plochách na letištích Praha-Ruzyně, Brno-Tuřany, Ostrava-Mošnov a Karlovy Vary.



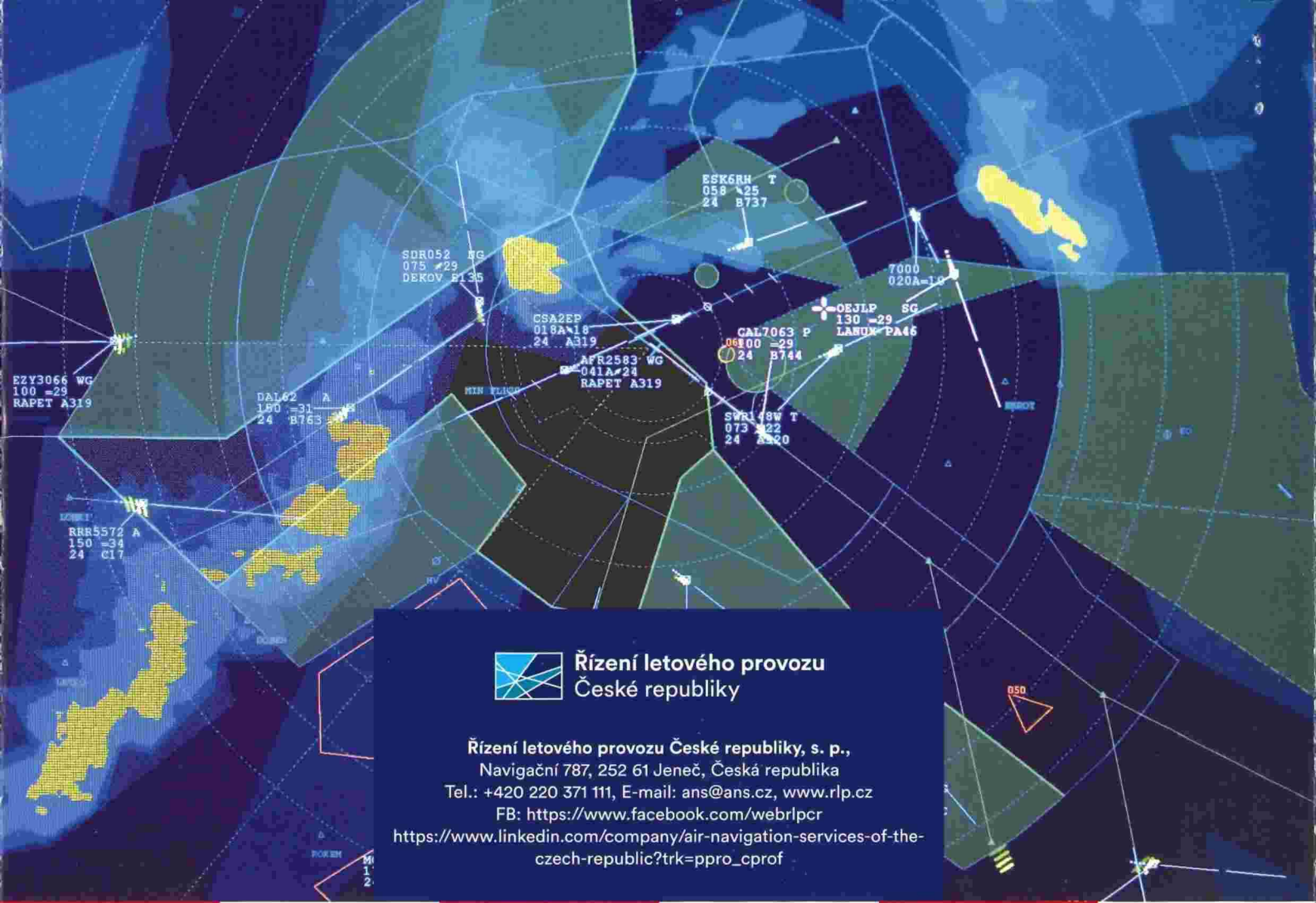
## Jak probíhá výcvik?

Výcvik na tuto pozici trvá přibližně 22 měsíců a probíhá po stanovenou týdenní pracovní dobu v podnikové letecké škole a na stanovištích dle rozvrhu směn. Výcvik se skládá ze vstupního a místního výcviku. Celý výcvik je zakončen státní zkouškou, na základě které je řídicímu letového provozu vydán průkaz způsobilosti řídicího letového provozu.

## Co požadujeme?

- ukončené alespoň střední vzdělání s maturitní zkouškou nebo jinou obdobnou zkouškou prokazující stejný stupeň dosaženého vzdělání
- výbornou znalost českého jazyka (maturitní zkouška z ČJ / uchazeči bez maturitní zkoušky z ČJ musí prokázat znalost ČJ na úrovni B2 dle CEFR)
- výbornou znalost anglického jazyka (na úrovni B2 dle CEFR)
- zdravotní a psychickou způsobilost
- trestní bezúhonnost





**Řízení letového provozu  
České republiky**

Řízení letového provozu České republiky, s. p.,  
Navigační 787, 252 61 Jeneč, Česká republika  
Tel.: +420 220 371 111, E-mail: [ans@ans.cz](mailto:ans@ans.cz), [www.rlp.cz](http://www.rlp.cz)  
FB: <https://www.facebook.com/webrlpcr>  
[https://www.linkedin.com/company/air-navigation-services-of-the-czech-republic?trk=pro\\_cprof](https://www.linkedin.com/company/air-navigation-services-of-the-czech-republic?trk=pro_cprof)