

Odběratel Statutární město Ústí nad Labem  Velká Hradební 2336/8 401 00 Ústí nad Labem Česká Republika DIČ CZ00081531 IČ 00081531 www.usti-nad-labem.cz	Číslo objednávky Z211160107 Vaše reference
Fakturační adresa (adresa příjemce) Statutární město Ústí nad Labem Úřad MO - město Velká Hradební 2336/8A 401 00 Ústí nad Labem Česká republika	Adresa dodavatele P - EKO s.r.o. Klimentská 1746/52 11000 Praha Česká republika Datum vystavení dokladu 26.07.2016 Pož. datum příjmu Způsob platby Bankovním převodem Platební podmínky Splatnost 21 dnů Způsob dodávky
Sídlo dodavatele P - EKO s.r.o. Klimentská 1746/52 11000 Praha Česká republika Číslo dodavatele F-004064 DIČ dodavatele CZ47310669 IČ dodavatele 47310669	

Popis	Měrná Množství jednotka	Jednotková cena	Cena celkem
-------	----------------------------	--------------------	----------------

Na základě Rámcové smlouvy ze dne 13.3.2013 u Vás
objednáváme řezy:

- v zahradě u domu Tovární 41: části stromů zasa-
hující do pásma kolejíště

- v ul. Panská + Klíšská: zvýšení profilu lip a
odstranění částí zasahujících do dopr.značení

Termín dokončení prací: 20.8.16

Přílohy: mapy, foto, pokyny

Cena: smluvní

Celkem CZK


0,00

Na faktuře uvádějte číslo objednávky a jméno nákupčího

Odbor Oddělení údržby zeleně
 Nákupčí
 Telefon
 E-mail
 Vystavil UMO Ústí-měst

ÚŘAD MĚSTSKÉHO OBVODU
 3 Ústí nad Labem - město

Příkazce operace
 Správce rozpočtu

 **P - EKO s.r.o.**
 Klimentská 1746/52, 110 00 Praha 1
 provozovna Podhoř 197/15,
 400 10 Ústí n.L.
 tel.: 475211822
 fax: 475214997
 IČ: 47310669
 -1-



Správa železniční dopravní cesty

Správa železniční dopravní cesty, státní organizace

Oblastní ředitelství Ústí nad Labem

Železničářská 1386/31

400 03 Ústí nad Labem

ODM + OPK12-15- 123898

MAGISTRÁT MĚSTA podatelna ÚSTÍ NAD LABEM	ř. dopr.
Došlo: 19. 07. 2016	pracovatel
Čj.: Přílohy: 3	ukl. zn.

Váš dopis zn. :
Ze dne :
Naše značka : 14254/2016-SZDC-OR UNL-STUL
Vyřizuje :
Telefon :
E-mail :
Datum : 14.7.2016

Statutární město Ústí n.L.
Velká Hradební 2336/8
Ústí n.L. - centrum
400 01 Ústí nad Labem

Výzva k odstranění nebo ořezu vzrostlých stromů v ochranném pásmu dráhy

Vyzýváme vás k pokácení nebo k ořezu vzrostlých stromů , které jsou **u průmyslové koleje v žst. Ústí n.L. západ** , na p.p.č.. **446 k.ú. Ústí n.L.** a představují **zdroj ohrožení dráhy** včetně ohrožení bezpečného a plynulého provozování drážní dopravy.

Správa železniční dopravní cesty, státní organizace (dále jen „SZDC s.o.“ je provozovatelem dráhy dle zákona č.266/1994 Sb. o dráhách, v platném znění.

Zákon č. 266/1994 Sb. o dráhách, v platném znění, svým ustanovením § 10, odst. 1^a a násl. ukládá povinnost vlastníkům nemovitostí – pozemků, kde existuje zdroj nebezpečí ohrožení dráhy, provést nezbytná opatření k odstranění protiprávního stavu, tedy zdroje ohrožení dráhy.

SZDC upozorňuje vlastníka (správce) dotčeného pozemku, že odstraní zdroje ohrožení dráhy je nutné provést takovým způsobem a v takovém rozsahu, který zabrání jejímu ohrožení, tzn. Je nutné odstranění všech stromů, které svoji výškou a dopadovou vzdáleností mohou způsobit vznik mimořádné události na dráze s možným důsledkem ohrožením života, zdraví nebo škody značného rozsahu.

V daném případě je jednoznačná odpovědnost vlastníka (správce) pozemku v ochranném pásmu dráhy, který nechal vyrůst stromy (les) do stavu, kdy tyto se staly zdrojem ohrožení dráhy, proto je vlastník (správce) pozemku povinen učinit opatření na vlastní náklad. Proto žádáme o provedení nezbytných opatření k odstranění zdroje ohrožení dráhy, jak je výše uvedeno. Popsaný zdroj ohrožení dráhy totiž nevznikl výstavbou ani provozem dráhy či přírodními vlivy, ale z jednání (jež zahrnuje opomenutí) vlastníka (správce) pozemku, na němž se zdroj ohrožení dráhy (stromy, les) nachází.

Pokud popsany zdroj ohrožení dráhy nebude odstraněn a dojde ke vzniku mimořádné události na provozované dráze následkem pádu stromu nebo jeho části, ponese vlastník (správce) dotčeného pozemku plnou odpovědnost včetně trestněprávních důsledků.

Vyzýváme Vás proto k odstranění (či radikálnímu ořezu) stromů na výše uvedených pozemcích , které ohrožují bezpečné a spolehlivé provozování dráhy a drážní dopravy, a to ve lhůtě do 30ti dnů po obdržení této výzvy.

Důležité upozornění: Při vlastním kácení vzrostlých stromů v ochranném pásmu¹ železniční dráhy, zejména pak v bezprostřední blízkosti železniční dráhy, přičemž v praxi je nutno považovat za bezprostřední blízkost vždy zejména tu vzdálenost , v níž může dojít k pádu káceného stromu na trať nebo do průjezdného profilu dráhy, je třeba bezpodmínečně respektovat související povinnosti stanovené a vyplývající ze zákona č.266/1994 Sb., o dráhách, v platném znění a navazujících prováděcích vyhlášek včetně případných pokynů provozovatele dráhy, tj. zejména dodržet podmínky pro zajištění bezpečného a plynulého provozování drážní dopravy na přilehlé trati, kdy především:

- nesmí v žádném případě dojít k pádu káceného stromu na trať či do průjezdného profilu dráhy ani zásahu zařízením při kácení použitým do průjezdného profilu dráhy,
- nesmí dojít k poškození či zničení návěstidel, trolejového nebo telekomunikačního nebo jiného vedení,
- nesmí dojít k poškození nebo zničení zabezpečovacího zařízení nebo narušení jeho funkce,
- nesmí dojít k poškození nebo zničení jiného zařízení, které je součástí dráhy nebo stavby na dráze

Při provádění zásahu je nutno rovněž dodržovat také bezpečné minimální vzdálenosti od elektrického zařízení. V případě nedodržení minimální vzdálenosti lze provádět zásah pouze pod dozorem osoby kvalifikované dle vyhlášky č. 50/1978 Sb. nebo vyhlášky č. 100/1995 Sb., v platném znění nebo předem požádat o vypnutí a zajištění el. zařízení u provozovatele distribuční soustavy.

Správu předmětného traťového úseku zajišťuje SŽDC, Oblastní ředitelství Ústí nad Labem, Traťový okrsek Ústí n.L. západ, vedoucí provozního střediska, [redacted] který podá informace k vlastnímu provedení kácení a který upřesní podmínky zajištění dozoru na trati při kácení.

Děkujeme Vám za Vaši součinnost pro zajištění podmínek bezpečného a plynulého provozování dráhy a drážní dopravy.

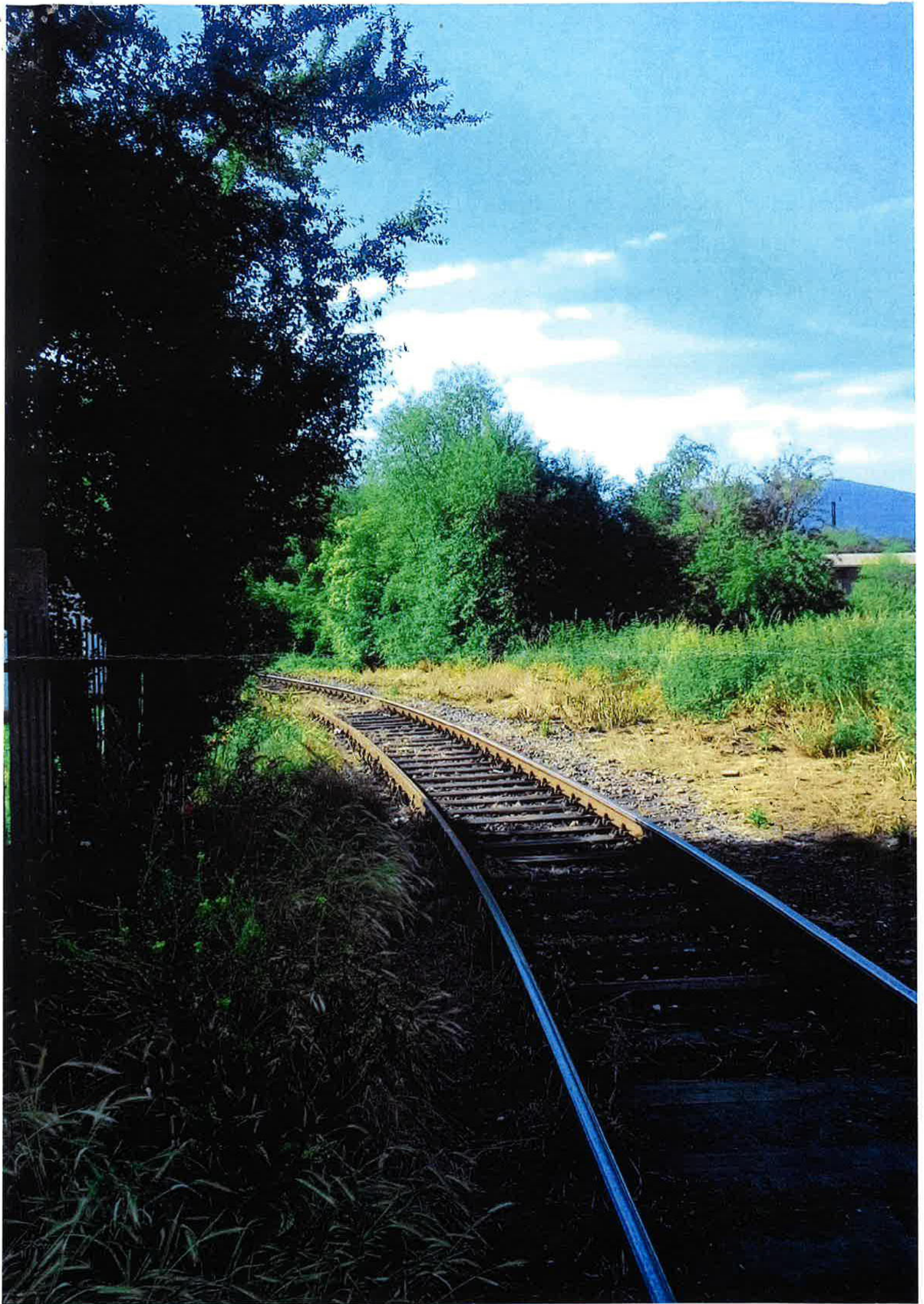
S pozdravem

[redacted]
přednosta Správy tratí Ústí nad Labem

[redacted]
Zelezničářská 1386/31, 400 03 Ústí nad Labem
IČ: 70994234, DIČ: CZ70994234
(ČA)

Příloha: snímek JŽM ,výpis z KN,foto







ul. Panská + část ul. Klíšské

