

VÝPIS Z KATASTRU NEMOVITOSTÍ - KatastrNVF

16.5.2018 12:19:40

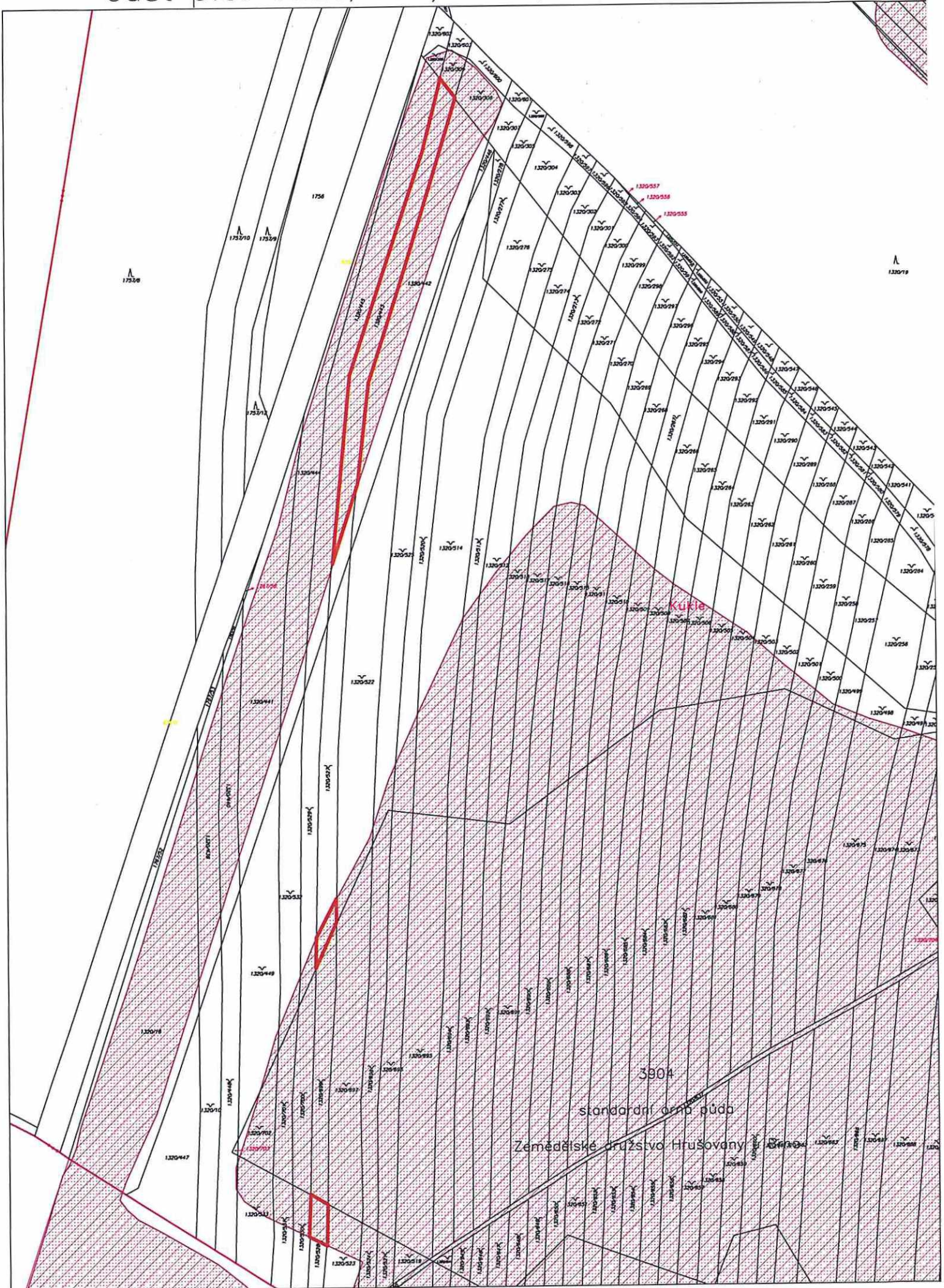
Informace o parcelách
na katastrálním území: Hrušovany u Brna
Číselný kód: 648833

Obec: Hrušovany u Brna Číselný kód: 583081
Okres: Brno-venkov Číselný kód: 3703

Par.cis	Díl	Výměra[m ²]	DP	CP-E	LV	Využití	Mapa	Parcelní skupina
307/18	0	875	14		10002	17	DKM	2
671/5	0	5	5		10002		DKM	2
		5						
672/3	0	43	5		10002		DKM	2
		43						
673/2	0	111	7		10002		DKM	2
		111						
684/2	0	106	14		10002	17	DKM	2
685/5	0	247	14		10002	17	DKM	2
1266/16	0	61	14		10002	17	DKM	2
1320/527	0	1761	14		10002	24	DKM	2
1320/528	0	466	14		10002	24	DKM	2
1320/699	0	1180	14		10002	24	DKM	2
1320/443	0	2463	2		10002		DKM	2
		2463						
1320/309	0	191	14		10002	24	DKM	2
1320/201	0	518	2		10002		DKM	2
		518						
1320/95	0	937	2		10002		DKM	2
		937						
1409/10	0	391	14		10002	17	DKM	2
1628/7	0	197	2		10002		DKM	2
		197						
1656/141	0	33851	2		10002		DKM	2
		25500						
		3798						
		4553						
1725/33	0	144	14		10002	17	DKM	2
1725/73	0	57	14		10002	17	DKM	2
1730/2	0	73	13		10002		DKM	2
				1160				Zemědělské družstvo Hrušovany u Brna, Cast obce:Hrušovany u Brna U Výz..
1736/15	0	3208	14		10002	26	DKM	2
1736/8	0	368	13		10002		DKM	2
				1160				Zemědělské družstvo Hrušovany u Brna, Cast obce:Hrušovany u Brna U Výz..
1736/6	0	395	13		10002		DKM	2
				1160				Zemědělské družstvo Hrušovany u Brna, Cast obce:Hrušovany u Brna U Výz..
1738/72	0	407	2		10002		DKM	2
		407						
1739/42	0	12456	2		10002		DKM	2
		11412						
		1044						
1749/79	0	1079	2		10002		DKM	2
		328						
		751						
1749/13	0	3707	2		10002		DKM	2
		1773						
		1934						
1749/62	0	3	2		10002		DKM	2
		3						
1770/13	0	90	14		10002	17	DKM	2
1774/100	0	1943	2		10002		DKM	2
		1943						
1789/28	0	2962	2		10002		DKM	2
		2768						
		194						
1792/34	0	40	10		10002		DKM	2
1792/25	0	29	10		10002		DKM	2
1796/28	0	1050	2		10002		DKM	2
		480						
		570						
1845/22	0	191	10		10002		DKM	2
1846/2	0	18	14		10002	23	DKM	2
1944/93	0	607	2		10002		DKM	2
		607						
1983/340	0	2327	2		10002		DKM	2
		2327						
1983/361	0	232	2		10002		DKM	2
		232						
		232						

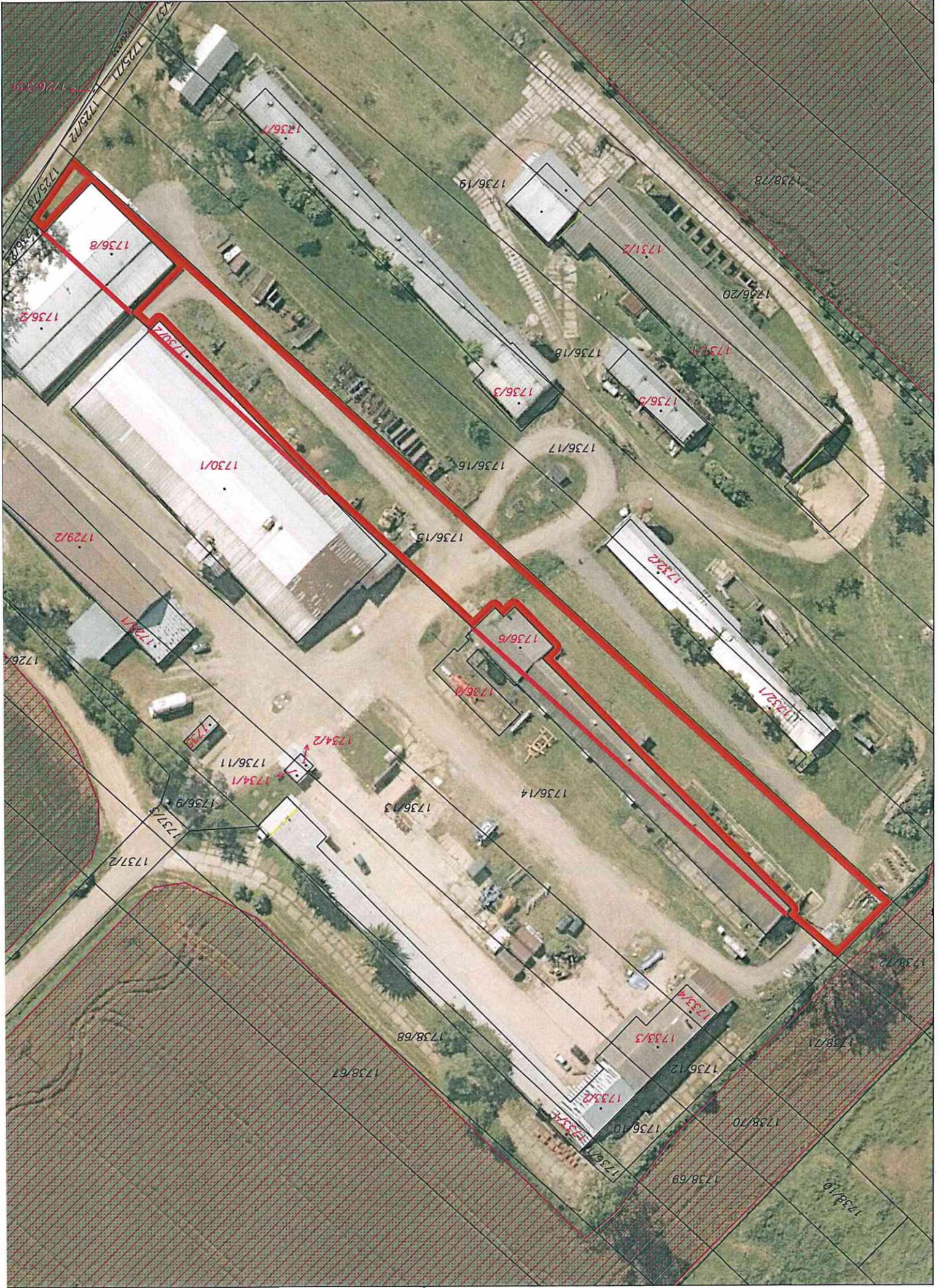
Vlastník: 10002 Česká republika
Státní pozemkový úřad, Cast obce:Žižkov Husinecká 1024/11a-Praha, 13000

část p.č. 1320/443, 1320/527 a 1320/528



k.ú. Hrušovany u Brna





k.ú. Hrušovany u Brna

Příloha k nájemní smlouvě č. 44N03/23

Variabilní symbol: 4410323

Uzavřeno: 7.5.2003

Roční nájem:

Zemědělské družstvo
Hrušovany u Brna
U Výzkumu 461

Datum tisku: 16.5.2018

Účinná od: 7.5.2003

37 019 Kč

Hrušovany u Brna

Katastr	Parcela	/	Díl	Skup.	Kultura	Číslo LV	Cena za ha [Kč]	Výměra [m ²]	%	Nájem [Kč]
Hrušovany u Brna										
	307	18	0	2	14	10 002	95 800	875	2,2	184,42
	671	5	0	2	5	10 002	95 800	5	2,2	1,05
	672	3	0	2	5	10 002	95 800	43	2,2	9,06
	673	2	0	2	7	10 002	95 800	111	2,2	23,39
	685	2	0	2	14	10 002	95 800	59	2,2	12,43
	685	5	0	2	14	10 002	95 800	247	2,2	52,06
	1 266	16	0	2	14	10 002	95 800	61	2,2	12,86
	1 320	95	0	2	2	10 002	95 800	937	2,2	197,48
	1 320	201	0	2	2	10 002	95 800	518	2,2	109,17
	1 320	309	0	2	14	10 002	95 800	191	2,2	40,26
část	1 320	443	0	2	2	10 002	95 800	2 114	2,2	445,55
část	1 320	527	0	2	14	10 002	95 800	143	2,2	30,14
část	1 320	528	0	2	14	10 002	95 800	183	2,2	38,57
	1 320	699	0	2	14	10 002	95 800	1 180	2,2	248,70
část	1 409	10	0	2	14	10 002	95 800	120	2,2	25,29
	1 628	7	0	2	2	10 002	95 800	197	2,2	41,52
	1 656	141	0	2	2	10 002	95 800	33 851	2,2	7 134,44
	1 725	33	0	2	14	10 002	95 800	144	2,2	30,35
	1 725	73	0	2	14	10 002	95 800	57	2,2	12,01
	1 730	2	0	2	13	10 002	2 000 000	73	1,0	146,00
	1 736	6	0	2	13	10 002	2 000 000	395	1,0	790,00
	1 736	8	0	2	13	10 002	2 000 000	368	1,0	736,00
	1 736	15	0	2	14	10 002	1 000 000	3 208	1,0	3 208,00
	1 738	72	0	2	2	10 002	95 800	407	2,2	85,78
	1 739	42	0	2	2	10 002	95 800	12 456	2,2	2 625,23
	1 749	13	0	2	2	10 002	95 800	3 707	2,2	781,29
	1 749	62	0	2	2	10 002	95 800	3	2,2	0,63
	1 749	79	0	2	2	10 002	95 800	1 079	2,2	227,41
	1 770	13	0	2	14	10 002	95 800	90	2,2	18,97
	1 774	100	0	2	2	10 002	95 800	1 943	2,2	409,51
	1 789	28	0	2	2	10 002	95 800	2 962	2,2	624,27
	1 792	25	0	2	10	10 002	95 800	29	2,2	6,11
	1 792	34	0	2	10	10 002	95 800	40	2,2	8,43
	1 796	28	0	2	2	10 002	95 800	1 050	2,2	221,30
	1 845	22	0	2	10	10 002	95 800	191	2,2	40,26
	1 846	2	0	2	14	10 002	95 800	18	2,2	3,79
	1 944	93	0	2	2	10 002	95 800	607	2,2	127,93
	1 983	340	0	2	2	10 002	95 800	2 327	2,2	490,44
	1 983	361	0	2	2	10 002	95 800	232	2,2	48,90
								72 221		19 249,00

Ledce u Židlochovic

	416	22	0	2	2	10 002	117 900	104	2,2	26,98
	416	23	0	2	2	10 002	117 900	486	2,2	126,06
	416	41	0	2	2	10 002	117 900	1 123	2,2	291,28
	417	3	0	2	14	10 002	117 900	32	2,2	8,30
	417	30	0	2	14	10 002	117 900	15	2,2	3,89
	436	55	0	2	2	10 002	117 900	2 821	2,2	731,71

Příloha k nájemní smlouvě č. 44N03/23Zemědělské družstvo
Hrušovany u Brna
U Výzkumu 461

Variabilní symbol:4410323

Uzavřeno: 7.5.2003

Roční nájem:

Datum tisku: 16.5.2018

Účinná od:7.5.2003

37 019 Kč

Hrušovany u Brna

Katastr	Parcela	/	Díl	Skup.	Kultura	Číslo LV	Cena za ha [Kč]	Výměra [m ²]	%	Nájem [Kč]
	438	18	0	2	14	10 002	117 900	39	2,2	10,12
	474	146	0	2	2	10 002	117 900	3 762	2,2	975,79
	474	161	0	2	2	10 002	117 900	1 701	2,2	441,21
								10 083		2 615,34
CELKEM:								82 304		21 864 Kč

Výpočet nájmu pro smlouvu č. 44N03/23

Datum tisku: 16.5.2018

Spočítáno ke dni: 1.10.2018

Parcela / Díl	Skup.	Výměra [m2]	Datum přidání	Datum vydání	Počet dní	Nájem
Vydané parcely						
Hrušovany u Brna						
244 27 0	2	271	7.5.2003	1.10.2014	-1 095	-171,35
244 119 0	2	86	7.5.2003	1.10.2014	-1 095	-54,38
463 1 0	5	1 079	20.6.2008	30.5.2018	241	150,15
629 1 0	5	3 211	25.1.2007	30.5.2018	241	446,84
907 3 0	5	3 813		30.5.2018	241	530,61
961 1 0	5	1 772		30.5.2018	241	246,59
1 035 0 0	5	3 025	20.6.2008	30.5.2018	241	420,96
1 310 0 0	5	14 980		30.5.2018	241	2 084,61
1 380 0 0	5	4 029	25.1.2007	30.5.2018	241	560,67
1 460 0 0	7	33 989	6.11.2008	30.5.2018	241	4 729,89
1 741 6 0	2	150	7.5.2003	1.10.2014	-1 095	-94,84
1 764 6 0	2	103	7.5.2003	1.10.2014	-1 095	-65,12
2 228 0 0	5	2 863	7.12.2007	30.5.2018	241	398,41
2 232 1 0	5	1 929		30.5.2018	241	268,44
3 996 0 0	5	607	20.6.2008	30.5.2018	241	84,47
71 907						9 535,95
71 907						9 535,95
Stávající parcely						
Hrušovany u Brna						
307 18 0	2	875	30.5.2018		124	62,65
671 5 0	2	5	30.5.2018		124	0,36
672 3 0	2	43	30.5.2018		124	3,08
673 2 0	2	111	30.5.2018		124	7,95
685 2 0	2	59	30.5.2018		124	4,22
685 5 0	2	247	30.5.2018		124	17,69
1 266 16 0	2	61	30.5.2018		124	4,37
1 320 95 0	2	937	7.5.2003		365	197,48
1 320 201 0	2	518	30.5.2018		124	37,09
1 320 309 0	2	191	30.5.2018		124	13,68
1 320 443 0	2	2 114	30.5.2018		124	151,36
1 320 527 0	2	143	30.5.2018		124	10,24
1 320 528 0	2	183	30.5.2018		124	13,10
1 320 699 0	2	1 180	30.5.2018		124	84,49
1 409 10 0	2	120	20.6.2008		365	25,29
1 628 7 0	2	197	30.5.2018		124	14,11
1 656 141 0	2	33 851	30.5.2018		124	2 423,75
1 725 33 0	2	144	30.5.2018		124	10,31
1 725 73 0	2	57	30.5.2018		124	4,08
1 730 2 0	2	73	30.5.2018		124	49,60
1 736 6 0	2	395	30.5.2018		124	268,38
1 736 8 0	2	368	30.5.2018		124	250,04
1 736 15 0	2	3 208	30.5.2018		124	1 089,84
1 738 72 0	2	407	30.5.2018		124	29,14
1 739 42 0	2	12 456	30.5.2018		124	891,86
1 749 13 0	2	3 707	30.5.2018		124	265,42
1 749 62 0	2	3	30.5.2018		124	0,21
1 749 79 0	2	1 079	30.5.2018		124	77,26
1 770 13 0	2	90	30.5.2018		124	6,44

Výpočet nájmu pro smlouvu č. 44N03/23

Datum tisku: 16.5.2018

Spočítáno ke dni: 1.10.2018

Parcela / Díl	Skup.	Výměra [m2]	Datum přidání	Datum vydání	Počet dní	Nájem
Stávající parcely						
Hrušovany u Brna						
1 774 100 0	2	1 943	30.5.2018		124	139,12
1 789 28 0	2	2 962	30.5.2018		124	212,08
1 792 25 0	2	29	30.5.2018		124	2,08
1 792 34 0	2	40	30.5.2018		124	2,86
1 796 28 0	2	1 050	30.5.2018		124	75,18
1 845 22 0	2	191	30.5.2018		124	13,68
1 846 2 0	2	18	30.5.2018		124	1,29
1 944 93 0	2	607	30.5.2018		124	43,46
1 983 340 0	2	2 327	30.5.2018		124	166,61
1 983 361 0	2	232	30.5.2018		124	16,61
72 221						6 686,47
Ledce u Židlochovic						
416 22 0	2	104	24.10.2012		365	26,98
416 23 0	2	486	24.10.2012		365	126,06
416 41 0	2	1 123	24.10.2012		365	291,28
417 3 0	2	32	24.10.2012		365	8,30
417 30 0	2	15	24.10.2012		365	3,89
436 55 0	2	2 821	24.10.2012		365	731,71
438 18 0	2	39	24.10.2012		365	10,12
474 146 0	2	3 762	24.10.2012		365	975,79
474 161 0	2	1 701	24.10.2012		365	441,21
10 083						2 615,33
82 304						9 301,80
CELKEM:		154 211			Kč	18 838