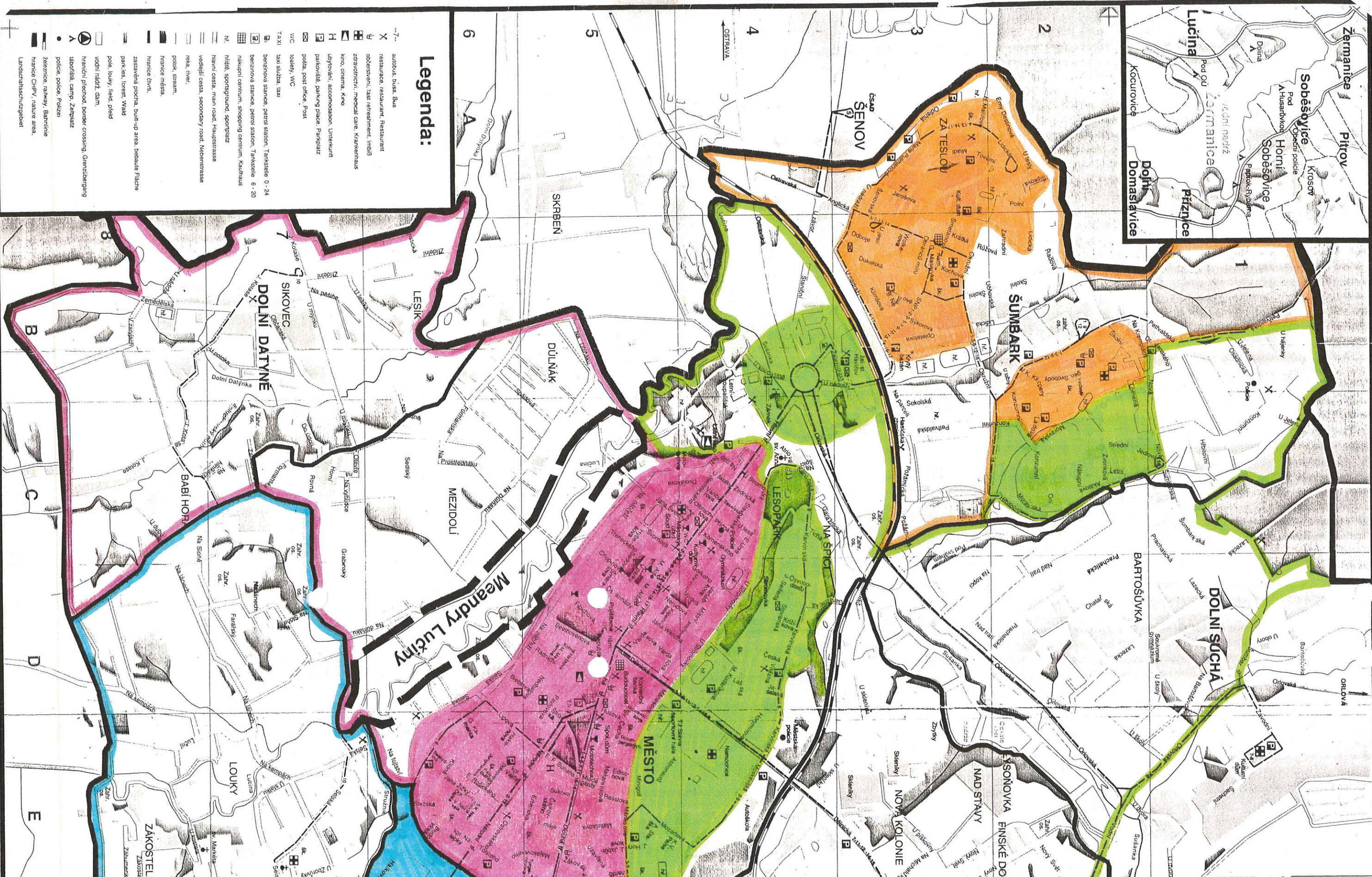


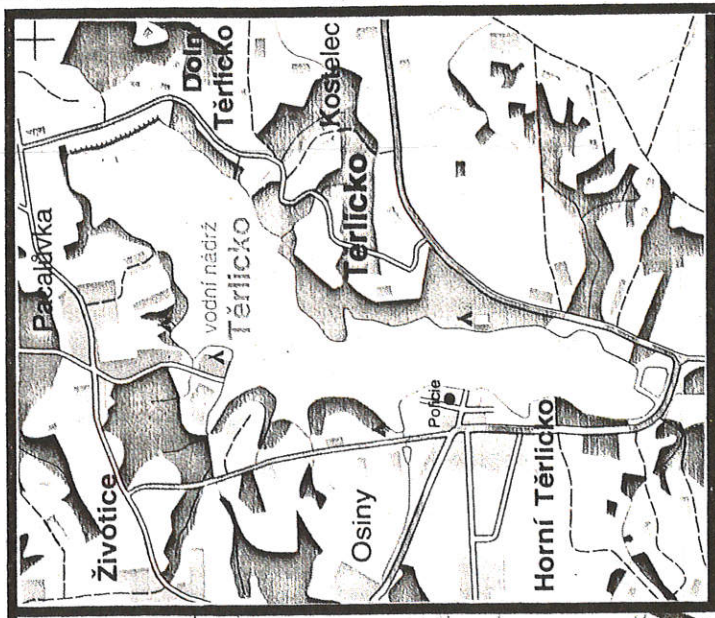
Havířov

0 100 200 300 400 500



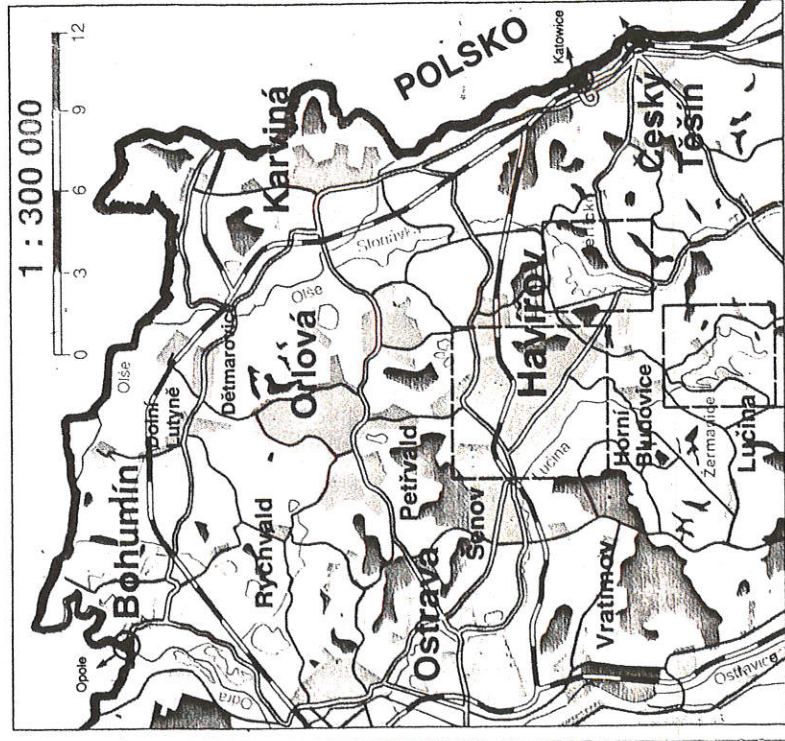
Legenda:

- 7- autobus, bus, Bus
- X restaurace, restaurant, Restaurant
- ☒ občerstvení, fast refreshment, Imbiss
- ☒ zdravotnický, medical care, Krankenhaus
- H kino, cinema, Kino
- H ubytování, accommodation, Unterkunft
- ☒ parkoviště, parking place, Parkplatz
- ☒ pošta, post office, Post
- WC toalety, WC
- TAXI taxi služba, taxi
- ☒ benzínová stanice, petrol station, Tankstelle 0 - 24
- ☒ nákupní centrum, shopping centrum, Kaufhaus
- H2 hřiště, sportsground, sportplatz
- H hlavní cesta, main road, Hauptstrasse
- ☒ vedlejší cesta, secondary road, Nebenstrasse
- ☒ řeka, river,
- ☒ potok, stream,
- ☒ hraniční město, hraniční dvůr,
- ☒ zastavení píchota, built-up area, bebauete Fläche
- ☒ park, les, forest, Wald
- ☒ pole, louky, field, field
- ☒ vodní nádrž, dam,
- ☒ hraniční přechod, border crossing, Grenzübergang
- ☒ lázeňská, camp, Zeitplatz
- ☒ policejní, police, Polizei
- ☒ železniční, railway, Bahnhalle
- ☒ hraniční chráněná, nature area, Landschaftsschutzgebiet

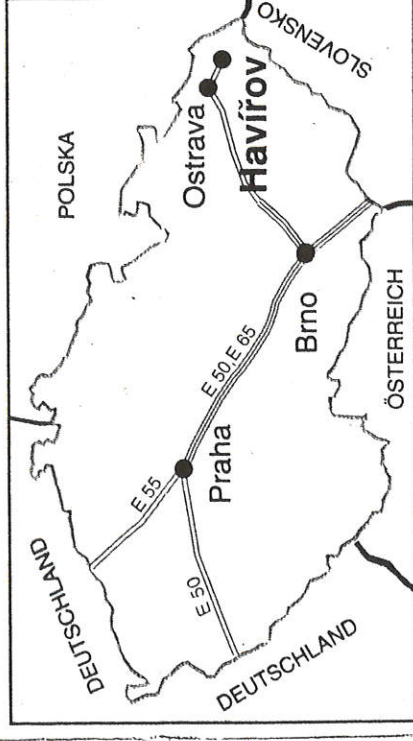
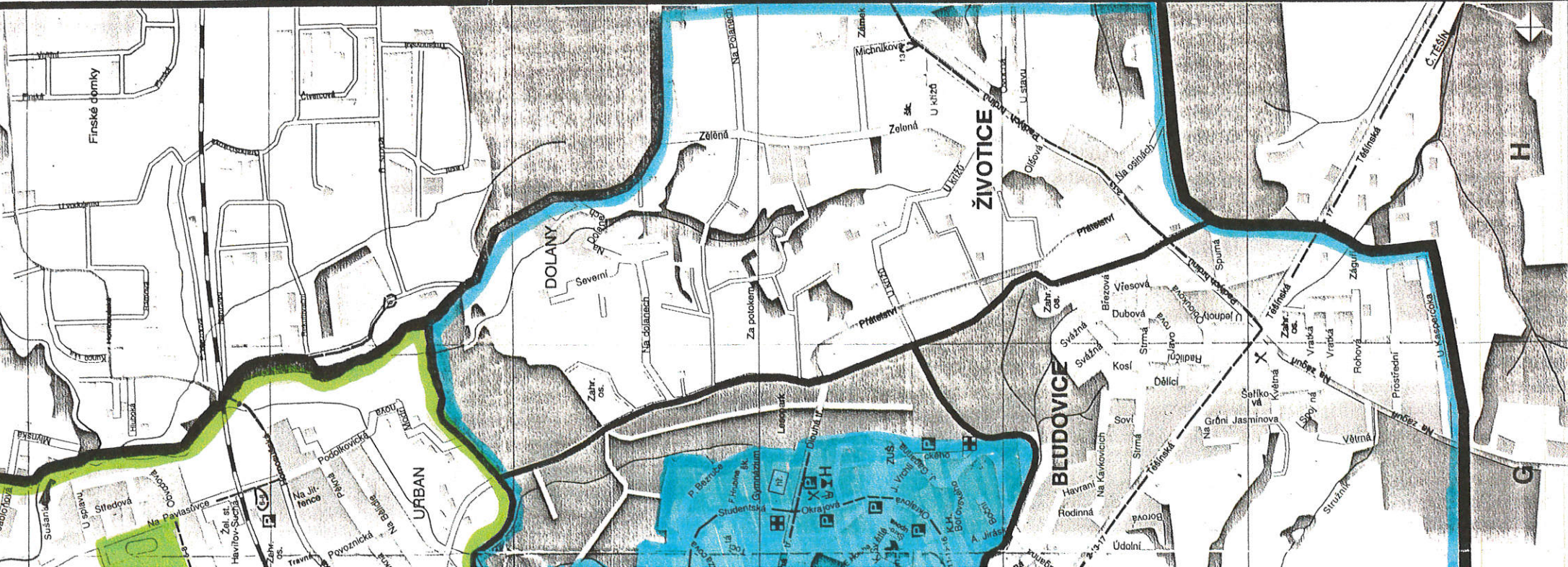


1 : 15 000

300 900 1000 (m)



1 : 300 000



Vydal:
Město
Havířov

Zpracoval:



Nord
SERVICE LTD.

1. vydání, listopad 1993
náklad 10 000 kusů

Titulní strana, s. 1

LEGENDA

- OKRSEK 2.1
- OKRSEK 2.2
- OKRSEK 2.3
- OKRSEK 2.4

PLOCHY OCHRANIČENÉ BARVOU
JSOU SPÁDONĚ PLOCHY
PŘÍSLUŠEJÍCÍ K JEDNOTLIVÝM
OKRSEKŮM

M



Orientační plán města
Stadtplan, Teilplan