

VYBAVENÍ DOMOVA PRO SENIORY V BÍLOVCI:

Příloha č. 1 - POLOŽKOVÝ ROZPOČET - Vybavení mobiliářem a Zdravotnickými pomůckami:

Ozn.	POPIS VYBAVENÍ	Množství [ks]					CENA bez DPH		CENA včetně DPH	Sazba DPH %
		celkem	I.PP	I.NP	2.NP	3.NP	Cena za 1kus/jednotku DODÁVKA + MONTÁŽ	CENA celkem	CENA celkem	
	výroba, montáž, doprava, instalace atd. je zahrnuta do ceny každé položky									
L1a	Elektrické lůžko - elektrická polohovací a zvedací postel s postranicemi, hrazda, madlo + matrace	22	0	2	8	12	37 539,00 Kč	825 858,00 Kč	949 736,70 Kč	15%
L1b	Elektrické lůžko - elektrická polohovací a zvedací postel s postranicemi, hrazda, madlo + matrace	10	0	0	10	0	39 221,00 Kč	392 210,00 Kč	451 041,50 Kč	15%
L2	Elektrická polohovací postel s laterálním náklonem, postranice, hrazda, madlo + matrace	2	0	2	0	0	68 104,00 Kč	136 208,00 Kč	156 639,20 Kč	15%
L3	Noční stolek s jídelní výsuvnou deskou	24	0	4	8	12	7 117,00 Kč	170 808,00 Kč	206 677,68 Kč	21%
L3'	Noční stolek s jídelní výsuvnou a výklopnou deskou	10	0	0	10	0	7 117,00 Kč	71170,00 Kč	86 115,70 Kč	21%
K6	Skříně - lékárnické, policové, vysoká, uzamykatelná - cca Q,5x0,4x2 m	3	0	0	3	0	5 643,00 Kč	16 929,00 Kč	20 484,09 Kč	21%
K61	Skříně - kartotéka, uzamykatelná	1	0	0	1	0	5 080,00 Kč	5 080,00 Kč	6 146,80 Kč	21%
212	Židle s područkami	2	0	1	1	0	3 204,00 Kč	6 408,00 Kč	7 753,68 Kč	21%
Z2	kardiácké křeslo	4	0	1	2	1	14 020,00 Kč	56 080,00 Kč	67 856,80 Kč	21%
A1	Sprchovací lehátko - koupelna 1.09	1	0	1	0	0	139 123,00 Kč	139 123,00 Kč	159 991,45 Kč	15%
A3	Transportní vozík (pro zesnulé)	1	0	1	0	0	36 155,00 Kč	36 155,00 Kč	43 747,55 Kč	21%
A2	Zvedací zařízení - koupelna 2.10	1	0	0	1	0	45 868,00 Kč	45 868,00 Kč	52 748,20 Kč	15%
B1	Lehátko -maserské,	1	0	1	0	0	7 357,00 Kč	7 357,00 Kč	8 901,97 Kč	21%

Ozn.	POPIS VYBAVENÍ	Množství [ks]					CENA bez DPH		CENA včetně DPH	Sazba DPH %
		celkem	I.PP	I.NP	2.NP	3.NP	Cena za 1kus/jednotku DODÁVKA + MONTÁŽ	CENA celkem	CENA celkem	
B2	Lehátko -vyšetřovací, barva oranžová	1	0	1	0	0	10486,00 Kč	10 486,00 Kč	12 688,06 Kč	21%
	CELKEM						426034,00 Kč	426 034,00 Kč	2 230 529,00 Kč	

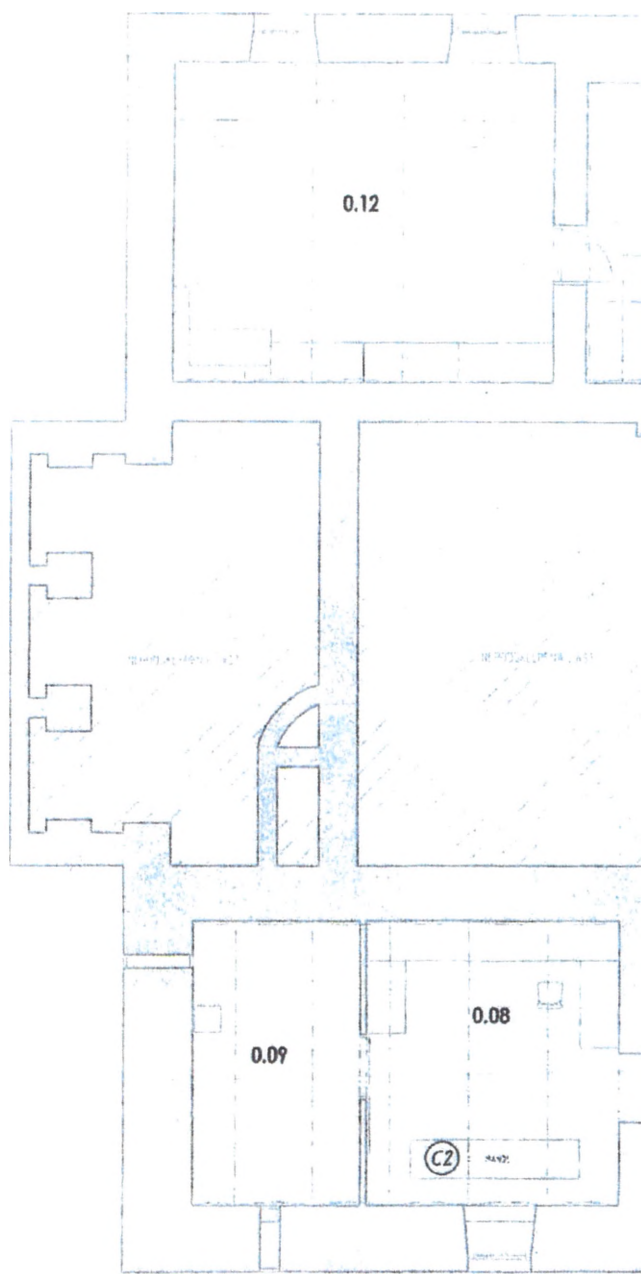
71-----7

Součástí položek uvedených ve výkazu výměr jsou veškeré s nimi spojené práce, které jsou zapotřebí pro provedení kompletní dodávky díla, a to i když nejsou zvlášť uvedeny v položkovém rozpočtu.

V Ústí nad Labem, dne: 29. 4. 2016

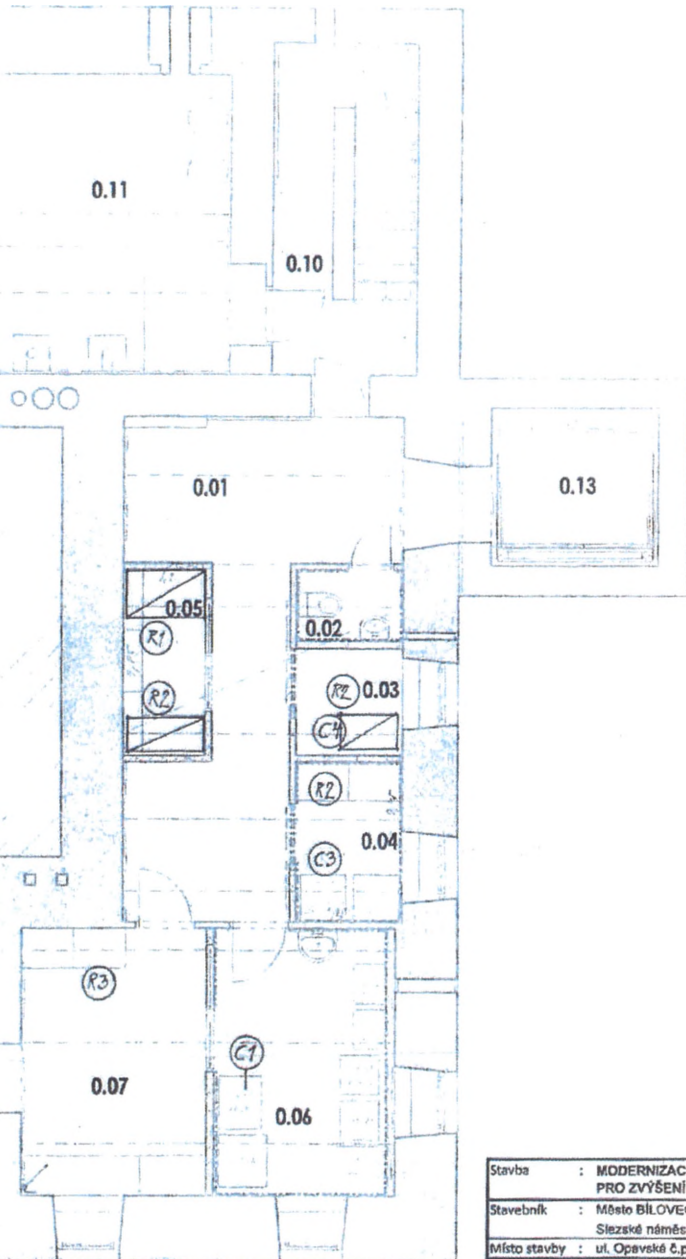
C

_____%

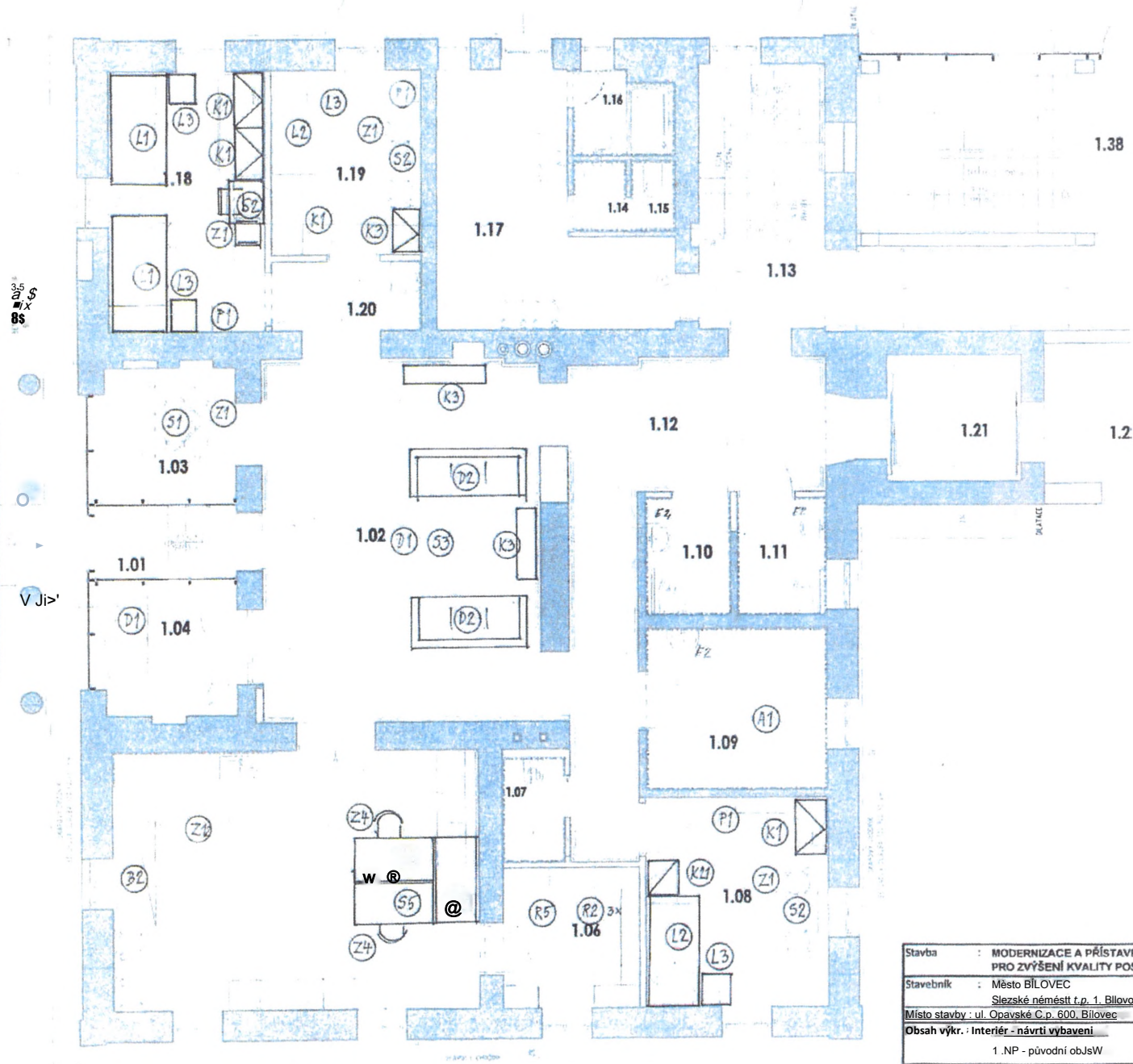


17

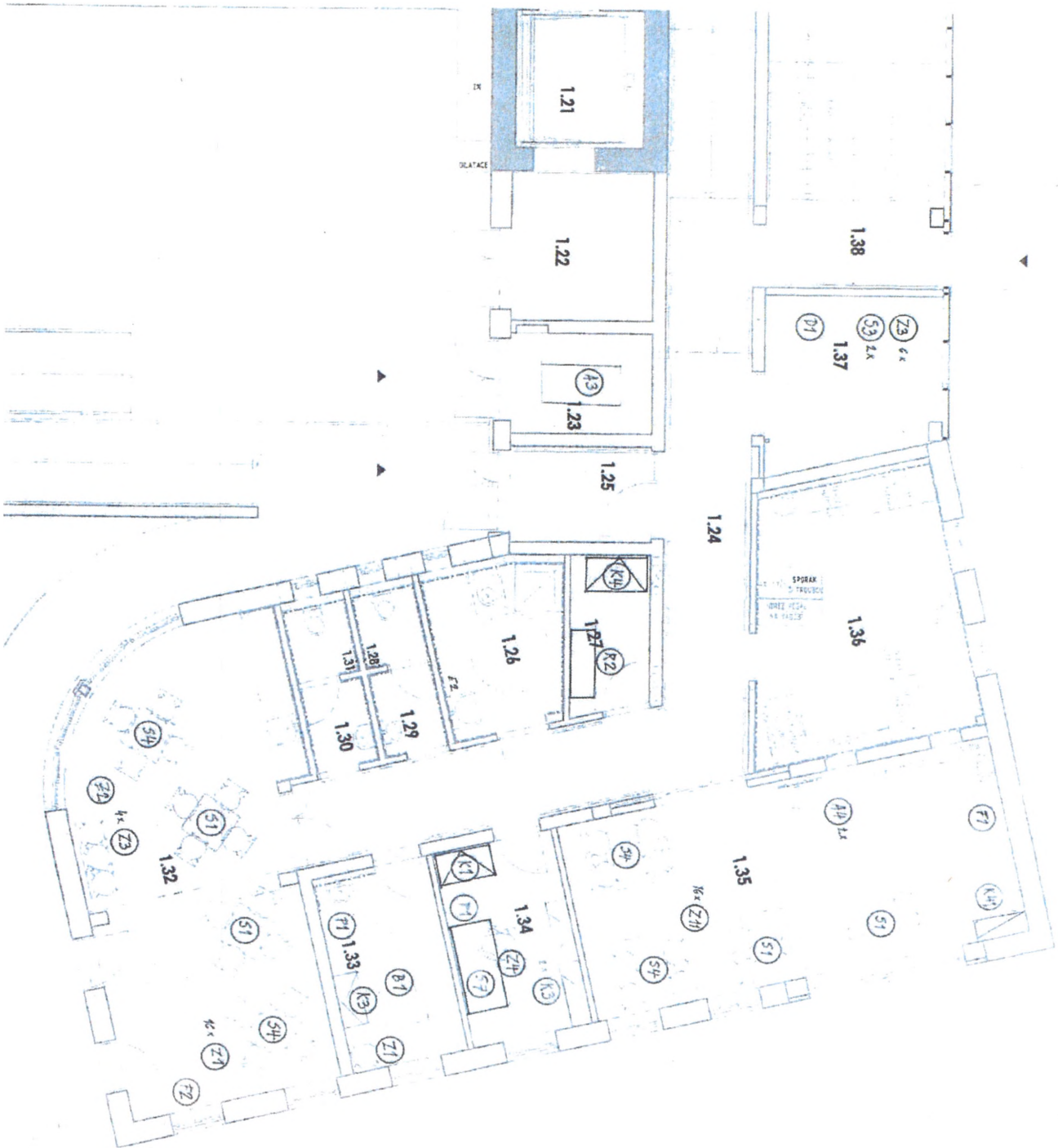
/ . r r - s



Stavba	: MODERNIZACE A PŘÍSTAVBA DOMOVA PRO SENIORY V BÍLOVCI PRO ZVÝŠENÍ KVALITY POSKYTOVANÝCH SLUŽEB		
Stavebník	: Město BÍLOVEC	formát	A3
	: Slezské náměstí č.p. 1, Bílovec	datum	1.16
Místo stavby	: ul. Opavské č.p. 600, Bílovec		
Obsah výkr.	: Interiér - návrh vybavení	měřítko	ž. výkr.
	: 1,PP - původní objekt		1 01

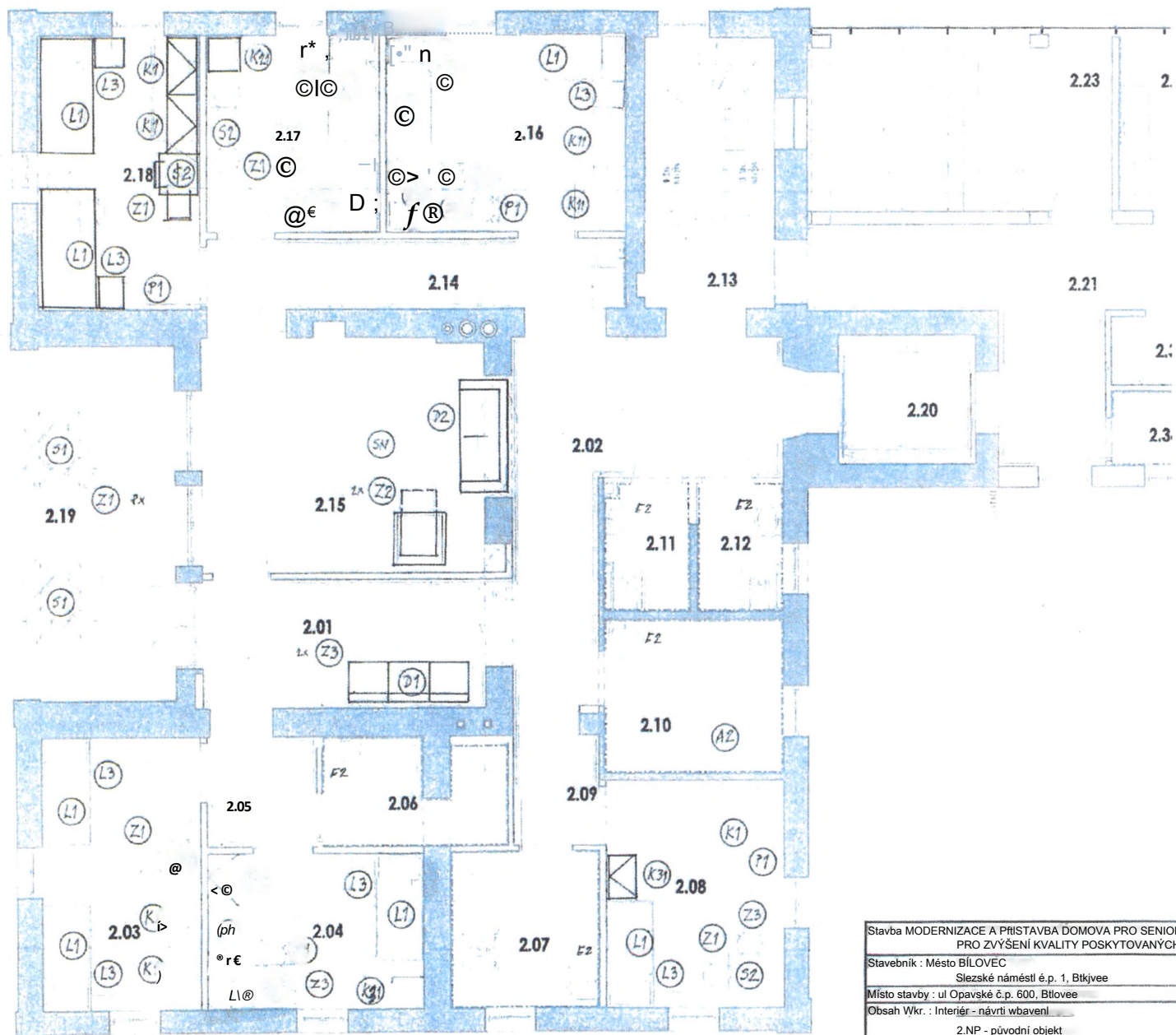


Stavba	: MODERNIZACE A PŘÍSTAVBA DOMOVA PRO SENIORY V BÍLOVCI PRO ZVÝŠENÍ KVALITY POSKYTOVANÝCH SLUŽEB		
Stavebník	: Město BÍLOVEC	formát	A3
	: Slezské náměstí t.p. 1. Bílovec	datum	1.16
Místo stavby	: ul. Opavské C.p. 600, Bílovec		
Obsah výkr.	: Interiér - návrhí vybavení	mřížte	C. výkr.
	: 1. NP - původní objSW		1 02



Stavba : MODERNIZACE A PŘÍSTAVBA DOMOVA PRO SENIORY V BÍLOVCI PRO ZVÝŠENÍ KVALITY POSKYTOVANÝCH SLUŽEB		
Stavebník : Město BÍLOVEC	formát	A3
Slezská náměstí 6.p. 1, Bílovec	datum	1.18
Místo stavby : ul. Opavská i.p. 800, Bílovec		
Obsah vvkř. : Interiér - návrh vbaavní	měřítko	č. výím.
1.NP • přístavba		103

1. NP 7*

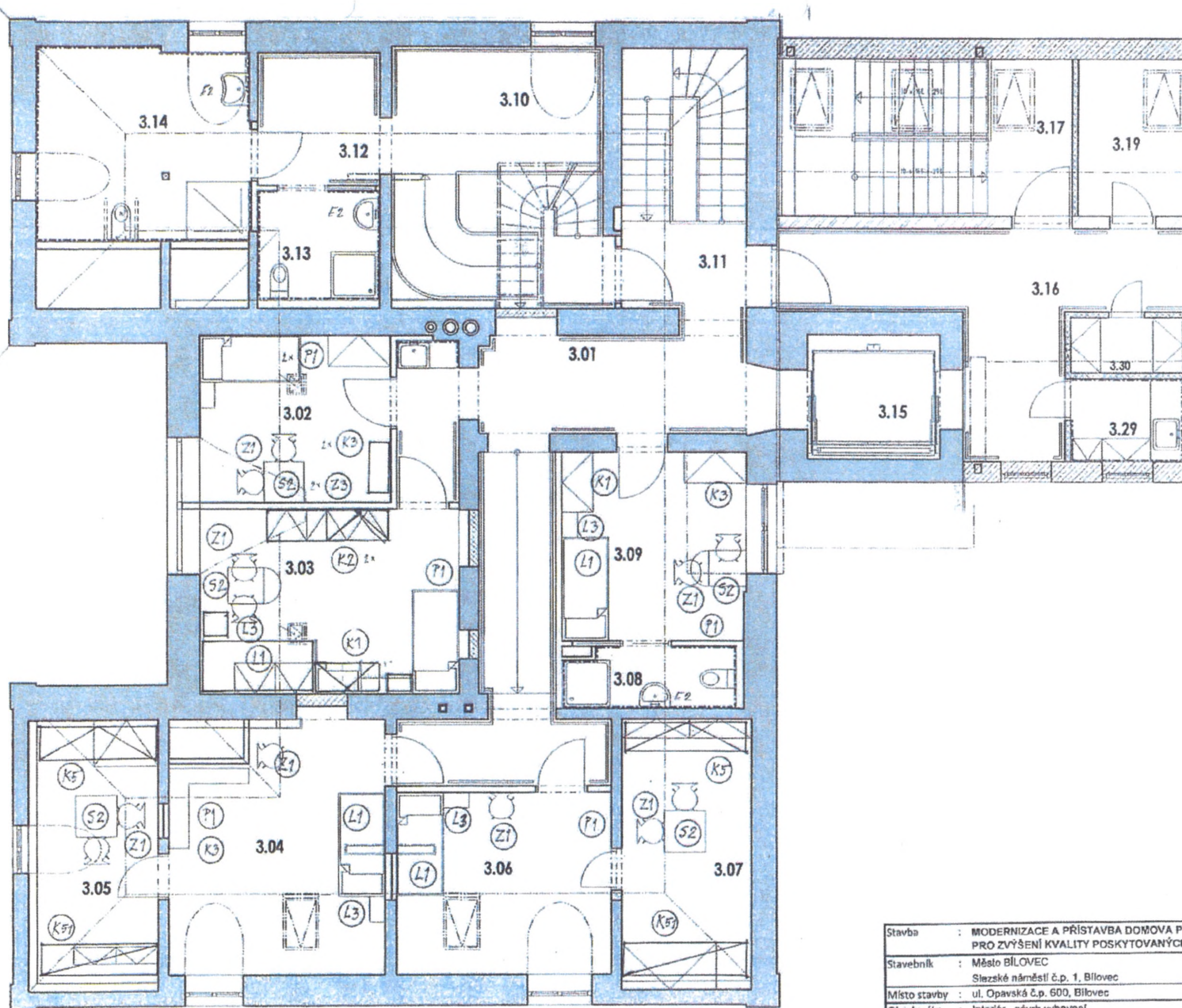


Stavba MODERNIZACE A PŘÍSTAVBA DŮMOVA PRO SENIORY V BÍLOVCI PRO ZVÝŠENÍ KVALITY POSKYTOVANÝCH SLUŽEB		
Stavebník : Město BÍLOVEC Slezské náměstí é.p. 1, Btkyves	formát datum	A3 1.18
Místo stavby : ul Opavské č.p. 600, Btlouec	mřítko	tvýkr.
Obsah Wkr. : Interiér - návrh vbavení 2.NP - původní objekt		i04



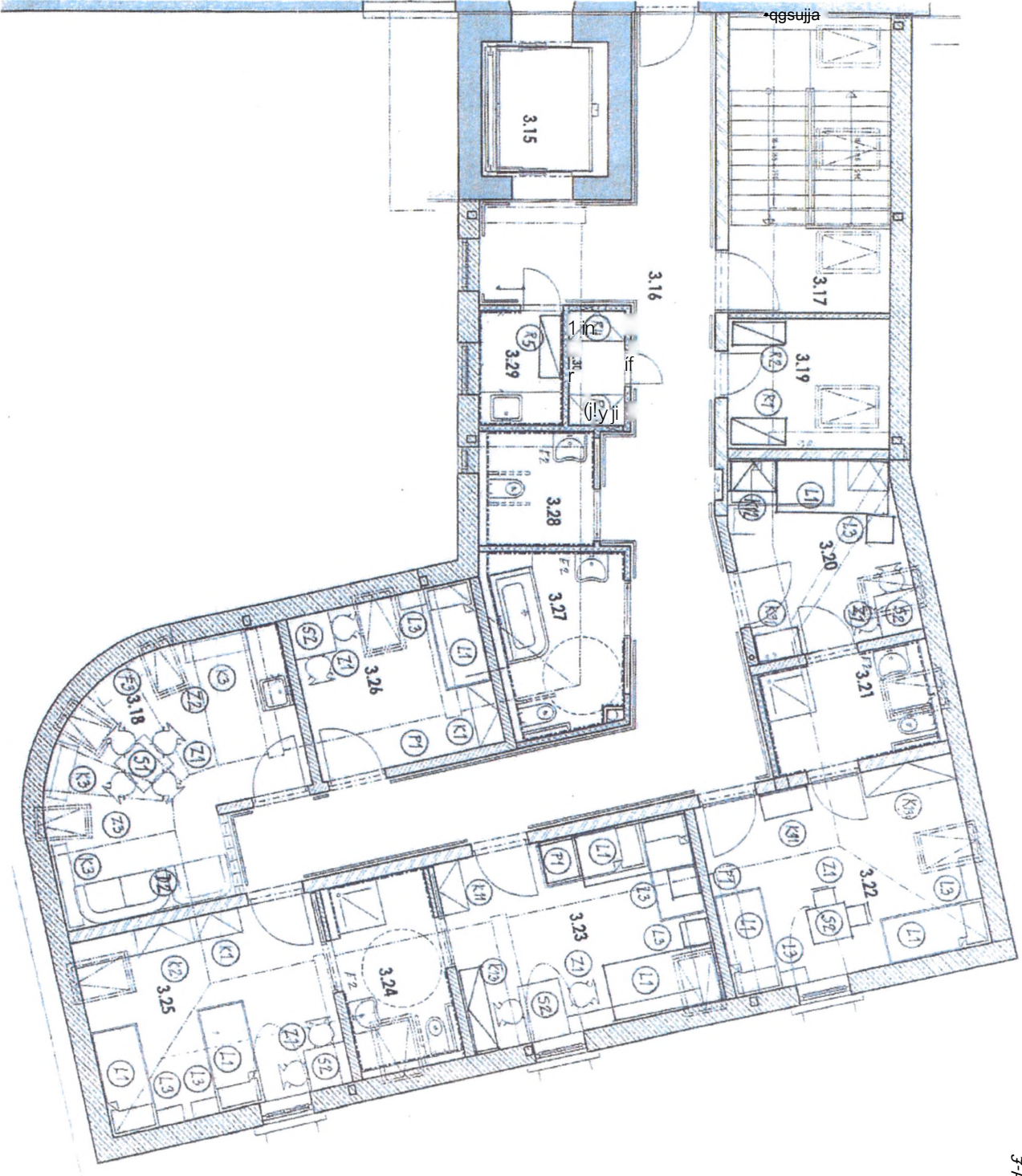
44

Stavba MODERNIZACE A PŘÍSTAVBA DOMOVA PRO SENIORY V BÍLOVCI PRO ZVÝŠENÍ KVALITY POSKYTOVANÝCH SLUŽEB		
Stavebník : Město BÍLOVEC	formát	A3
Slezská náměstí t.p. 1, Bílovec	datum	t.ia
Místo stavby : ul Opavská i.p.600, Bílovec		
Obsah výkř. : Interiér - návrh vybavení	mWitfo	e. výkř.
2.NP - přístavba		<05



Stavba	: MODERNIZACE A PŘÍSTAVBA DOMOVA PRO SENIORY V BÍLOVCI PRO ZVÝŠENÍ KVALITY POSKYTOVANÝCH SLUŽEB		
Stavebník	: Město BÍLOVEC	formát	A3
	: Slezské náměstí č.p. 1, Bílovec	datum	1.16
Místo stavby	: ul. Opavská č.p. 600, Bílovec		
Obsah výkr.	: Interiér - návrh vybavení	měřítko	č. výkr.
	: 3.NP - původní objekt		106

60



egsuja







3-H11, A





Stavba : MODERNIZACE A PŘÍSTAVBA DOMOVA PRO SENIORY V 3 PRO ZVÝŠENÍ KVALITY POSKYTOVANÝCH SLUŽEB		LOVCI
Stavebník : Nísto BÍLOVEC	formát	A3
Slezské náměstí t.p. 1, Bílovec	datum	1.18
Místo stavby : ul. Ooavské í pí 600. Bílovi'c		
Obsah výkr. : Interiér - návrh vybavení	měřítko	C. výkr.
3.NP - přístavba		j07

VYBAVENÍ DOMOVA PRO SENIORY V BÍLOVCI:

Příloha č. 1 - TECHNICKÁ SPECIFIKACE A SOUPIS DODÁVEK A SLUŽEB - Vybavení mobiliářem a Zdrav.

POZNÁMKA: OBRÁZKY JSOU INFORMATIVNÍ

Ozn.	POPIS VYBAVENÍ	Množství [ks]					OBRÁZEK
		celkem	I.PP	I.NP	2.NP	3.NP	
	výroba, montáž, doprava, instalace atd. je zahrnuta do ceny každé položky						
L1a	Elektrické lůžko - elektrická polohovací a zvedací postel s postranicemi, hrazda, madlo + matrace	22	0	2	8	12	
Lib	Elektrické lůžko - elektrická polohovací a zvedací postel s postranicemi, hrazda, madlo + matrace	10	0	0	10	0	
L2	Elektrická polohovací postel s laterálním náklonem, postranice, hrazda, madlo + matrace	2	0	2	0	0	
L3	Noční stolek s jídelní výsuvnou deskou	24	0	4	8	12	
L3'	Noční stolek s jídelní výsuvnou a výklopnou deskou	10	0	0	10	0	
K6	Skříně - lékárnické, policové, vysoká, uzamykatelná - cca 0,5x0,4x2 m	3	0	0	3	0	
K61	Skříně - kartotéka, uzamykatelná	1	0	0	1	0	
Z12	Židle spodručkami	2	0	1	1	0	
Z2	kardiácké křeslo	4	0	1	2	1	

Ozn.	POPIS VYBAVENÍ	Množství [ks]					OBRÁZEK
		celkem	I.PP	I.NP	2.NP	3.NP	
AI	Sprchovací lehátko - koupelna 1.09	1	0	1	0	0	
A3	Transportní vozík (pro zesnulé)	1	0	1	0	0	
A2	Zvedací zařízení - koupelna 2.10	1	0	0	1	0	
B1	Lehátko -maserské.	1	0	1	0	0	
B2	Lehátko -vyšetřovací, barva oranžová	1	0	1	0	0	

POZNÁMKY:

ROZMĚRY JSOU POUZE ORIENTAČNÍ, VEŠKERÉ STAVEBNÍ PROSTORY A PRVKY JE NUTNO PŘED VÝROBOU NÁBYTKU INTERIÉRU ZKONTROLOVAT A ZAMĚŘIT, PŘÍPADNĚ ÚPRAVY KONZULTOVAT S OBJEDNATELEM.

DEFINITIVNÍ VÝBER DODÁVKY BUDE SCHVÁLEN OBJEDNATELEM.

TATO DOKUMENTACE NENAHRAŽUJE DÍLENSKOU DOKUMENTACI. TA BUDE ODSOUHLASENA PO VYPRACOVÁNÍ (PŘED ZAČÁTKEM VÝROBY) OBJEDNATELEM PŘED REALIZACÍ NUTNO PROVERIT A ZKOORDINOVAT VEŠKERÉ PRVKY INTERIÉRU S PROVEDENÝMI INSTALACEMI A STAVEBNÍMI ÚPRAVAMI STAVBY.

VEŠKERÉ OBCHODNÍ NÁZVY URČUJÍ POUZE REFERENČNÍ VÝROBEK, MOHOU BÝT NAHRAZENY VÝROBKOU JINÉHO VÝROBCE PŘI ZACHOVÁNÍ UŽIVATELSKÉHO STANDARDU, BAREVNOSTI A TECHNICKÝCH PARAMETRU VCETNE NÁVAZNOSTÍ.

BAREVNÉ ŘEŠENÍ: ODSTÍN 0045 - BUK SVĚTLÝ, (NENÍ-LI VE SPECIFIKACI UVEDENA JINÁ BARVA) NÁBYTEK BUDE SLADĚN V JEDNOTNÉM DEKORU PO MÍSTNOSTECH

L1a Technické data:**Požadované vlastnosti lůžko la) ZÁKLADNÍ:**ložná plocha

- 4 dílná ložná plocha
- vnější rozměry lůžka 103 x 206 cm, tolerance 3 cm
- lakovaný rám s kovovými sítěmi odnímatelnými bez nástroje
- vnitřní rozměry min. 200 x 90 cm
- elektricky polohovatelný zádový a stehenní díl (samostatně i současně)
- mechanicky polohovatelný lýtkový díl
- nepolohovatelný pánevní díl
- podstupování zádového dílu od pánevního dílu min. o 10 cm
- podstupování stehenního dílu od pánevního dílu min. o 5 cm
- možnost prodloužení lůžka min. o 15 cm, bez použití nářadí
- díly roštu volně vyjímatelné bez použití nářadí

elektricky nastavitelná výška ložné plochy

- dolní úvrat' max. 38 cm
- horní úvrat' min. 80 cm

postranice

- v polovině dělené, bez prostředního sloupku, nesmějí v žádné poloze přechřívát mimo půdorys lůžka
- spustitelné, s pojistkou proti nechtěnému spuštění



- 4 výškové pozice
 - nejvyšší výšková pozice s výškou horní hrany postranice min. 40 cm nad ložnou plochou
- čela lůžka
- pevná, dřevěná, dekor BUK
 - panely z melaminu, u nožní části s madlem
- podvozek
- 4 pojezdová kolečka o průměru minimálně 125 mm, centrálně ovládaná
 - pojezdová kolečka umístěná pod ložnou plochou tak, aby nepřesahovala půdorys lůžka v žádné pozici

- hrazda
- lakovaná, nosnost min. 75 kg
 - rukojeť plastová s výškově nastavitelným řemenem
- ovladač lůžka
- opatřený ochranou proti nechtěnému polohování
 - opatřený mechanickým zámkem pro zamknutí funkcí
 - umožňující zdvih ložné plochy
 - umožňující polohování zádového a stehenního dílu (samostatně i současně)

- pracovní zátěž (nosnost)
- minimálně 200 kg

lůžko musí umožňovat nouzové mechanické odblokování zádového a stehenního dílu

Lůžko musí splňovat normu ČSN 60601-2-52, doložit certifikátem

integrované svítidlo (zapojení slučující kabely lůžka a lampy do jednoho -1 připojení k síťové zásuvce)

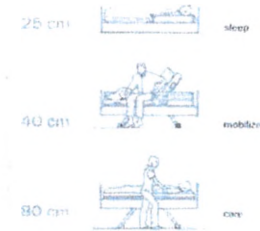
Lib Technické data:

Požadované vlastnosti lůžko lb) NÍZKÉ :

- ložná plocha
- 4 dílná ložná plocha
 - vnější rozměry lůžka 106 x 208 cm, tolerance 3 cm
 - lakovaný rám s kovovými sítěmi odnímatelnými bez nástroje
 - vnitřní rozměry min. 200 x 90 cm
 - elektricky polohovatelný zádový a stehenní díl (samostatně i současně)
 - mechanicky polohovatelný lýtkový díl
 - nepolohovatelný pánevní díl
 - podstupování zádového dílu od pánevního dílu min. o 10 cm



- podstupování stehenního dílu od pánevního dílu min. o 5 cm
 - možnost prodloužení lůžka min. o 15 cm, bez použití nářadí
 - díly roštu volně vyjímatelné bez použití nářadí
 - elektricky nastavitelná výška ložné plochy
 - dolní úvrat' max. 25 cm
 - horní úvrat' min. 75 cm
 - postranice
 - v polovině dělené, bez prostředního sloupku, nesmějí v žádné poloze přecházet mimo půdorys lůžka
 - spustitelné, s pojistkou proti nechtěnému spuštění?
 - 4 výškové pozice
 - nejvyšší výšková pozice s výškou horní hrany postranice min. 40 cm nad ložnou plochou
 - čela lůžka
 - pevná, dřevěná, dekor BUK
 - panely z melaminu, u nožní části s madlem
 - podvozek
 - 4 pojezdová kolečka o průměru minimálně 75 mm
 - pojezdová kolečka s centrálním zámkem, brzda elektricky uzamykatelná ovladačem z důvodu bezpečnosti pro klienty
 - pojezdová kolečka umístěná pod ložnou plochou tak, aby nepřesahovala půdorys lůžka v žádné pozici
 - hrazda
 - lakovaná, nosnost min. 75 kg
 - rukojeť plastová s výškově nastavitelným řemenem
 - ovladač lůžka
 - opatřený ochranou proti nechtěnému polohování
 - opatřený mechanickým zámkem pro zamknutí funkcí
 - umožňující zdvih ložné plochy
 - umožňující polohování zádového a stehenního dílu (samostatně i současně)
 - s předprogramovanými polohami (poloha Kardlacké křeslo a semi-Fowlerova poloha v leže)
 - pracovní zátěž (nosnost)
 - minimálně 200 kg
- lůžko musí umožňovat nouzové mechanické odblokování zádového a stehenního dílu
- Lůžko musí splňovat normu ČSN 60601-2-52, doložit certifikátem



integrované svítidlo (zapojení slučující kabely lůžka a lampy do jednoho -1 připojení k síťová zásuvce)

Matrace antidekubitní III. stupeň:

tato specifikace je určena pro lůžko L1a-základní a L1b-nízké

Požadované vlastnosti:

Základní vlastnosti

nosnost min. 160 kg

rozměr min. 200 x 86 cm

Výška matrace min, 14 cm

Musí splňovat požadavky na prevenci III. stupně proti dekubitům

Možnost "rotace", přehazování matrace - nohy, hlava

madla na stranách potahu matrace, sloužící pro lepší manipulaci

Jádro

vícevrstvé složení matrace, slepené z několika typů pěn

Základní, nosné jádro s prořezy na spodní, nosné straně, z důvodu bezproblémového polohování dílů v lůžku

vrchní měkčená pěna s prořezy ve 3 zónách s antidekubitními účinky

Potah

potah snadno snímatelný - zip ze čtyř stran s ochranou proti znečištění, paropropustný, voděodolný (min. 2000mm vodního sloupce), spoje potahu zabraňující průsaku nečistot do jádra - kontinuálně svařované

potah pružný ve všech směrech

materiál potahu antibakteriální, desinfikovatelný běžnými prostředky

pratelný na 90 st. C

na potahu piktogramy pro orientaci při rotaci matrace

L2

Technické data:

Požadované vlastnosti lůžko 2) LATERÁLNÍ:

podvozek lůžka a jeho nastavitelná výška

- sloupový podvozek lůžka - 3 sloupové mechanismy pod lůžkem
- zdvih lůžka pomocí elektromotoru v rozsahu od max. 45 do min. 80 cm

ložná plocha:

čtyřdílná ložné plocha nejlépe tvořená vevařenou sítí, zádový a stehenní díl ovládaný elektromotorem

- laterální náklon min. +/-15* pomocí elektromotoru, nesmí být náklon z důvodu bezpečnosti větší, než 16°
- možnost náklonu do TR/ATR polohy min. 15* pomocí elektromotoru



- autoregrese zádového dílu minimálně 10 cm
- možnost mechanického rychlopusštění zádového dílu a stehenního dílu (CPR)

čela:

- čela s bočními hliníkovými ochrannými sloupky a kovovým příčným vodičím - madlem, s odnímatelnou HPL výplní pro lepší přístup k nohám a hlavě klienta

post ranice

- 3 celohliníkové spustitelné průběžné postranice na každé straně v imitaci dřeva v různých dekorech s ochranou proti nechtěnému spuštění, s možností prodloužení v profilech postranic
- možnost prodloužit celkově ložnou plochu o 15 cm

ovladače lůžka

- centrální sesterský ovládací panel s ochranou proti nechtěnému polohování, s možností uzamčení jednotlivých poloh a s před programovanými důležitými polohami (minimálně: resuscitační poloha CPR, kardiacké křeslo, vyšetřovací poloha)
- patientský ruční ovladač lůžka s ochranou proti nechtěnému polohování
- ovladač nožní, určený na ovládání laterálního náklonu, možnost i vícetlačítkového ovládání

kolečka

- kolečka s centrálním ovládním brzd prům. min. 150 mm
- páte kolečko pro lepší manipulaci s lůžkem, průměr min. 125 mm.

Příslušenství

- univerzální držáky na drobné příslušenství
- držáky na infúzní stojan, hrazdu
- zálohová baterie s vlastní autodiagnostikou kapacity a životnosti
- nosnost minimálně 180 kg

Lůžko musí splňovat normu ČSN 60601-2-52, doložit certifikátem

Matrace antidekubitní III.-IV. stupeň:

Požadované vlastnosti:

Základní vlastnosti

nosnost min. 180 kg

rozměr min. 200 x 86 cm

Výška matrace min. 14 cm

Musí splňovat požadavky na prevenci IV. stupně proti dekubitům

Možnost "rotace", přehazování matrace - nohy, hlava

&

Vertical line on the right side of the page.

madla na stranách potahu matrace, sloužící pro lepší manipulaci

Jádro

vícevrstvé složení matrace, slepené z několika typů pěn

Základní, nosné jádro s prořezy na spodní, nosné straně, z důvodu bezproblémového polohování dílů v lůžku

vrchní měkčená pěna s prořezy ve 3 zónách s antidekubitními účinky, v místě pro nohy a ramena termoelastická VISCO pěna s provětráváním

Potah

potah snadno snímatečný - zip ze čtyř stran s ochranou proti znečištění, paropropustný, voděodolný (min. 2000mm vodního sloupce), spoje potahu zabraňující průsaku nečistot do jádra - kontinuálně svařované

potah pružný ve všech směrech

materiál potahu antibakteriální, desinfikovatelný běžnými prostředky

pratečný na 90 st. C

na potahu piktogramy pro orientaci při rotaci matrace

L3'

Noční stolek s jídelní výsuvnou a výklopnou deskou

Vnější rozměry :

oboustranný noční stolek s výškově stavitelnou deskou - pomocí plynového mechanismu, deska musí být z HPL materiálu, maximální tloušťky 4 mm s ochrannými lištami proti nechtěnému posunutí věcí na desce, mechanika výškového polohování jídelní desky musí být možná jen pomocí jedné ruky

korpus z melaminových desek, hrany ABS, jídelní deska s mechanismem polohování integrovaná do korpusu

Horní část stolku s šuplíkem, pod šuplíkem nika, pod nikou dvířka úložného prostoru s 1 policí, vše oboustranné provedení

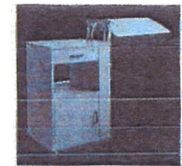
vel. jídelní výklopné/výsuvné desky min 600x360 mm

4 kolečka o průměru min. 75 mm; 2 diagonálně brzděná

ve spodní části stolku - na dveřích držák na pet láhve

Rozměry: /mm

šířka	hloubka	výška
500-520	400-500	780-900



L3

Noční stolek s jídelní výsuvnou deskou

Vnější rozměry:

500-520	400-450	780-900
---------	---------	---------

oboustranný noční stolek s výškově stavitelnou deskou - pomocí plynového mechanismu, deska musí být z HPL materiálu, maximální tloušťky 4 mm s ochrannými lištami proti nechtěnému posunutí věcí na desce, mechanika výškového polohování jídelní desky musí být možná jen pomocí jedné ruky

korpus z melaminových desek, hrany ABS, jídelní deska s mechanismem polohování integrovaná do korpusu

Horní část stolku s šuplíkem, pod šuplíkem nika, pod nikou dvířka úložného prostoru s 1 policí, vše oboustranné provedení

vel. jídelní výklopné/výsuvné desky min 600x360 mm

4 kolečka o průměru min. 75 mm; 2 diagonálně brzděná

ve spodní části stolku - na dveřích držák na pet láhve

K

SKŘÍŇ:

Korpus skříně z LTD tloušťky 18 mm, půda tloušťky 25 mm, barva bílá. Dveře jsou vyrobené z LTD tloušťky 18 mm oplepené ABS hranou (tl.2 mm), barva oranžová nebo dle výběru investora

Celokovové miskové závěsy s úhlem otevírání min 108° s tlumeným pružinovým zavíráním, integrovaným v pantu

Skříně jsou opatřeny 90-120 mm soklem. Skříně je možné regulovat pomocí rektifikačních nožiček a vyrovnat tím případné nerovnosti podlahy

Skříně je pouze poicová, polohovatelné police, omyvatelné

Uzamykatelná

K6

Skříně na léky, uzamykatelná - lékárnická, poicová, částečně prosklená

Vnější rozměry:

1-2 křídlová, dveře otočné

výsuvná deska pro manipulaci s léky, materiál - melaminová dřevotřísková deska pokrytá HPL

barva oranžová (3074) a bílá, bude upřesněna z předložených vzorníků

400-500

350-400

1950-2050

K61

Kartotéka A4 - čtyři zásuvky

maximální dovolené zatížení - min. 32 kg

Zařízení proti převážení, které umožňuje otevřít vždy pouze jednu zásuvku

100% výsuv zásuvek zajištěn pomocí teleskopického vedení s kuličkovými ložisky zalitými v plastu pro

lehký a tichý chod

Centrální zámek.

barva oranžová (3074) a bílá, bude upřesněna z předložených vzorníků

400-450

600

1250-1400

Z12

Židle s područkami (vyšetřovna)

výškově nastavitelná, pojízdná stolička

čalouněný sedák a opěrka pro oporu zad i rukou, zdravotnická koženka

odstín světlý (zelená, šedá), bude upřesněn z předložených vzorníků



Výška sedáku 43 - 55 cm
Kostra světle šedá, kříž hliníkový leštěný

- Z2 Kardiácké křeslo, mechanické
Celkové rozměry:
mobilní s dvojitými kolečky 4x 125 mm s brzdou, zvýšená odolnost (centrální kolečko pro snadnou jízdu a manipulaci)
synchronní pohyb opěradla a podnožníku
dřevěná konstrukce z masivního buku, lakovaná, stabilní
sedák a opěrák z tvarované překližky
čalouněno zdravotnickou koženkou vč. područek
poloha pro snadné vstávání
polohovatelné opěradlo (změna polohy např. plynovou pružinou a madlem)
posuvný sedák, lýtková podpěra při polohování, čalouněné područky,
výklopný díl pro podporu chodidel, tvarované opěradlo, výškově stavitelný
podhlavník, náklon opěráku, madlo v zádové části,
potahy snímatelné, pratelné
samozhášivý molitan, potah čalouněných částí - látka v barvě světlé (výběr objednatelem)
konstrukce z masivního buku, robustní, zvýšená stabilita a pevnost
sedák a opěradlo: tvarovaná překližka
- AI Sprchovací lehátko pro imobilní osoby
nosnost min 180 kg
elektricky ovládané nastavení výšky a zabudovaná funkce měkkého startu,
elektricky ovládané nastavení sklonu zádové části (volitelné) s funkcí
měkkého startu, dvě dobíječi vyměnitelné baterie, nabíječka baterií, tři
integrovane ovládací panely, sklápěcí boční bezpečnostní postranice s funkcí
zvětšení šířky matrace, dvojitě úchyty bezpečnostních postranic,
ergonomicky tvarovaná střední část vozíku pro lepší přístup ke klientovi,
jemný náklon celého vozíku pro lepší odtok vody, flexi zóna ve střední
části vozíku pro zvýšení pohodlí klienta, integrovane držáky pro sprchovou
hadici, integrovane madla pro vyšší pocit bezpečí a spolupráci klienta, odpadní hadice
dělená - umožňuje 2 různé délky, dva držáky odpadní hadice, zátku odpadu, měkká,
snadno snímatelná matrace, s odvodními kanálky a zesílenými bočnicemi, měkký polštář
pod hlavu, 125 mm kolečka, brzdy na všech 4 kolečkách, nouzové zastavení, bzučák -
indikátor nízkého napětí baterie
Umístění ovládacích panelů je na obou čelních a 1 boční straně (u hlavy, nohou a na boku),

)

50.



700-750 700-1400
výška sedáku

450-480




2050-2100

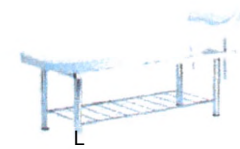
600-960

850-900



je možné nabídnout i další ruční ovládání.

A2	<p>Zvedací zařízení pro (mobilní do koupelen (vana, WC apod.) nosnost min 180 kg</p> <p>systém se zvedací jednotkou, vybaven funkcemi pro rychlý a bezpečný provoz, pohodlí klienta, jednoduchost obsluhy, vysoký výkon a výdrž, vč. vaku pro vakový zvedák</p> <p>Součástí dodávky není kolejnicový systém, jedná se o mobilní zvedací zařízení, snadno manipulovatelné (vybavení - vyměnitelné 2nebo 4 bodové ramínko, ovladač, závěsný vak atd.).</p>			
A3	<p>Transportní vozík pro zesnulé nosnost 180 kg</p> <p>výškově stavitelná ložná plocha pomocí kliky a trapézového šroubu v rozmezí 60-90 cm</p> <p>podvozek s 4 kolečky s nášlapnými brzdami</p> <p>součástí podvozku je úložný prostor pro přepravu osobních věcí</p> <p>Nosná konstrukce z jakostní oceli s povrchovou úpravou práškovými laky</p> <p>celonerezová odnímatelná nosítka s jednodílnou tvarovanou nerezovou ložnou plochou, s výsuvnými držadly s automatickým zajištěním v krajních pozicích</p> <p>transportní vozík bude vybaven krytem (není požadován nerez)</p>	2000-2100	630-680	600-900
B1	<p>Lehátko maserské rehabilitační (masážní) lehátko polohovací</p> <p>stabilita, zaoblené rohy</p> <p>dělené na 2 segmenty, hlavový díl nastavitelný nahoru a dolu plynovou vzpěrou</p> <p>ústní otvor</p> <p>materiál: kovová konstrukce podnože v povrchové úpravě komaxit - odstín bílý, potah polstrovaní tl. min 6 cm, zdravotnická koženka</p> <p>barva světlá, bude upřesněna z předložených vzorníků</p> <p>vybaveno držákem role hygienického papíru</p> <p>Jedná se o lehátko s pevnou konstrukcí, s danou výškou ložné plochy (případně s možností úpravy výšky mechanicky/ručně), bez el. motoru.</p>	2000-2100	650-750	520-800
B2	<p>Lehátko vyšetřovací (sesterna)</p> <p>Ložná plocha s pevnou výškou (cca 60 cm)</p> <p>nosnost: 180 kg</p>	2000-2100	650-750	520-800



Go.

Dvoudílná ložná plocha tvořena polohovatelným podhlavníkem a pevnou částí
čalouněno zdravotnickou koženkou

Polohování zádového dílu pomocí samosvoru v rozsahu 0°-76°

konstrukce z jakostní oceli s povrchovou úpravou práškovými vypalovanými laky

vybaveno držákem role hygienického papíru

barva čalounění oranžová (3074), bude upřesněna z předložených vzorníků



ES PROHLÁŠENÍ O SHODĚ

Datum a místo vydání: 12. 05. 2015, Želečovice

Prohlášení o shodě vydává:

Obchodní jméno	Linet spoí. s r. o.
Sídlo	Želečovice 5. 274 01 Slaný
IČO	00507814
Telefon	+420 312 576 111
Fax	+420 312 522 668

Jako výrobce výrobku - název (obchodní značka):	Latera
Ve variantách:	Latera Acute, Latera Thema 1L (specifikace variant je uvedena v technické dokumentaci)
Popis a určení funkce výrobku:	Elektrické nemocniční lůžko určené pro použití ve standardní, akutní i dlouhodobé péči. Toto ES prohlášení o shodě se také vztahuje na všechna použitelná příslušenství
Klasifikace výrobku jako prostředku zdravotnické techniky:	Třída I nesterilní, bez měřicí funkce, dle příř. 9 nařízení vlády 54/2015 Sb. — pravidlo 12.

A) Prohlášení

Prohlašuji, že uvedený výrobek je za podmínek obvyklého použití v souladu s návodem výrobce k obsluze bezpečný, účinný a vhodný pro poskytování zdravotní péče, a že byla přijata opatření, kterými je zabezpečena shoda všech výrobků uváděných na trh s technickou dokumentací a se základními požadavky nařízení vlády, která se na něj vztahují, uvedených v odstavci B.

B) Splněné technické požadavky předpisů

Vlastnosti tohoto výrobku splňují technické požadavky, které se na něj vztahují a které jsou uvedeny v platném znění Nařízení vlády č. 54/2015 Sb., kterým se stanoví technické požadavky na zdravotnické prostředky, aplikovatelné specifické požadavky č. 176/2008 Sb., kterým se stanoví technické požadavky na strojní zařízení, č. 481/2012 Sb., kterým se stanoví omezení používání některých nebezpečných látek v elektrických a elektronických zařízeních.

C) Způsob posouzení shody

Posouzení shody bylo provedeno postupem stanoveným dle přílohy 7 Nařízení vlády č. 54/2015 Sb. v platném znění.

D) Technické normy použité při posouzení shody výrobku

Uvedený výrobek odpovídá těmto harmonizovaným technickým normám, které byly použity při posuzování shody: ČSN EN 60601-1 ed 2:2007/A1:2014, ČSN EN 60601-1-2 ed.2:2008, ČSN EN 60601-1-6 ed.3:2010, ČSN EN 60601-2-52:2010, ČSN EN ISO 14971:2012

C €

ES Prohlášení o shodě

v souladu s evropskou směrnicí o zdravotnických prostředcích 93/42/EEC, příloha VII



Výrobce: wissner-bosserhoff GmbH

Adresa:

Hauptstraße 4-6

Phone: 02377 / 784-0

D-58739 Wickede (Ruhr), Germany Fax: 02377 / 784-167

E-mail: zentrale@wi-bo.de

Web: www.wi-bo.de

tímto právně závazným způsobem prohlašuje, že výrobek:

Popis výrobku:

Lůžko pro pečovatelství "movitá | movitá oasa"

Model: 10-0540/10-0574

Zdravotnický prostředek třídy I

splňuje požadavky směrnice 93/42/EEC o zdravotnických prostředcích
i jejich implementací v národní legislativě. Prohlášení bylo vydáno na základě "závěrečného protokolu o
přezkoušení" výrobku.

U výrobku byla především certifikována shoda se "základními požadavky"

přílohy směrnice 93/42/EEC

o zdravotnických prostředcích.

Prohlašujeme, že výrobek splňuje požadavky německého práva v oblasti zdravotnických výrobků (MPG) pro označení

značkou



Výrobek byl vyvinut, vyroben a testován v souladu s požadavky systém řízení kvality podle norem
ISO 9001:2008 a EN ISO 13485:2012+AC:2012 a IEC 60601-2-52:2009 pro zdravotnické výrobky.

Systém řízení kvality byl certifikován následujícím certifikačním orgánem:
TÜV Rheinland Product Safety GmbH

Číslo certifikátu 12 100 45814 TMS

Číslo certifikátu 01N 1304 13637 012

Pokud bude výrobek upraven bez našeho předchozího svolení, stává se tento certifikát neplatným.

Wickede, 04/29/2013

Místo, datum:

ES Prohlášení o shodě

v souladu s evropskou směrnicí o zdravotnických prostředcích 93/42/EEC, příloha VII



Výrobce: wissner-bosserhoff GmbH
 Adresa: Hauptstraße 4-6 Phone: 02377 / 784-0
 D-58739 Wickede (Ruhr), Germany Fax. 02377 / 784-167
 E-mail: zentrale@wi-bo.de
 Web: www.wi-bo.de

tímto právně závazným způsobem prohlašuje, že výrobek:

Popis výrobku: Pečovatelské lůžko "Sentida 01-03", "Sentida 04",
 "Sentida 5", "Sentida 6"
 Č. modelu: 10-0575/10-0576/10-0621/
 10-0695/10-0696

Zdravotnický výrobek I

splňuje požadavky směrnice 93/42/EEC o zdravotnických prostředcích
 i jejich implementaci v národní legislativě. Prohlášení bylo vydáno na základě 'závěrečného protokolu o
 přezkoušení' výrobku.

U výrobku byla především certifikována shoda se 'základními požadavky'

přílohy směrnice 93/42/EEC

o zdravotnických prostředcích.

Prohlašujeme, že výrobek splňuje požadavky německého práva v oblasti zdravotnických výrobků (MPG) pro označení

značkou 

Výrobek byl vyvinut, vyroben a testován v souladu s požadavky systém řízení kvality podle norem
 ISO 9001:2008 a EN ISO 13485:2012+AC:2012 a IEC 60601-2-52:2010 pro zdravotnické výrobky.

Systém řízení kvality byl certifikován následujícím certifikačním orgánem:
 TOV Rheinland Product Safety GmbH

Číslo certifikátu 12 100 45814 TMS

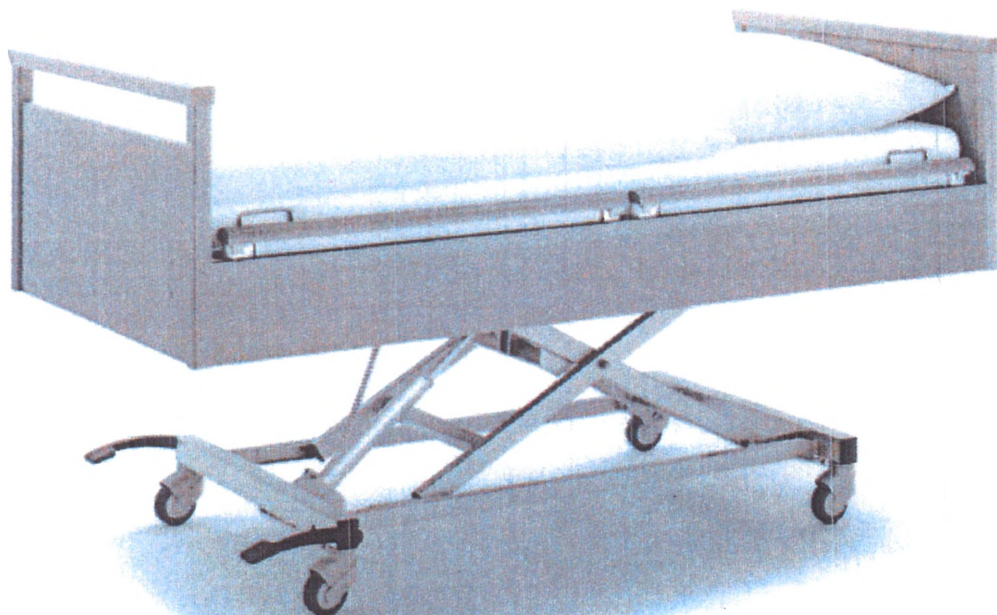
Číslo certifikátu 01N 1304 13637 012

Pokud bude výrobek upraven bez našeho předchozího svolení, stává se tento certifikát neplatným.

Wickede, 04/29/2013

Místo, datum:

Technické listy



ložná plocha

4 dílná ložná plocha
vnější rozměry lůžka 208 x 106 cm
lakovaný rám s kovovými sítěmi odnímatelnými bez nástroje
vnitřní rozměry 200 x 90 cm
elektricky polohovatelný zádový a stehenní díl (samostatně i současně)
mechanicky polohovatelný lýtkový díl
pevný pánevní díl
odstupování zádového dílu od pánevního dílu o 11 cm
odstupování stehenního dílu od pánevního dílu o 6 cm
možnost prodloužení lůžka o 20 cm, bez použití nářadí
díly roštu volně vyjímatelné bez použití nářadí
elektricky nastavitelná výška ložné plochy
dolní úvrat' 38 cm
horní úvrat' 80 cm

postranice

v polovině dělené, bez prostředního sloupku, v žádné poloze nepřechívají mimo půdorys lůžka
spustitelné, s pojistkou proti nechtěnému spuštění
4 výškové pozice
nejvyšší výšková pozice s výškou horní hrany postranice 40 cm nad ložnou plochou

- čela lůžka

pevná, dřevěná, dekor
BUK
panely z melaminu, u nožní části s madlem

podvozek

4 pojezdová kolečka o průměru 125 mm, centrálně ovládaná
pojezdová kolečka umístěná tak, že nepřesahují půdorys lůžka v žádné pozici

hrazda

lakovaná, nosnost min. 75 kg
rukojeť plastová s výškové nastavitelným řemenem

ovladač lůžka

opatřený ochranou proti nechtěnému polohování
opatřený mechanickým zámkem pro zamknutí funkcí
umožňující zdvih ložné plochy
umožňující polohování zádového a stehenního dílu (samostatně i současně)

pracovní zátěž (nosnost)

200 kg

další požadavky

Lůžko umožňuje nouzové mechanické odblokování zádového a stehenního dílu
Lůžko splňuje normu ČSN 60601-2-52, doložitelné certifikátem
Noční podsvícení integrované do elektrického systému lůžka

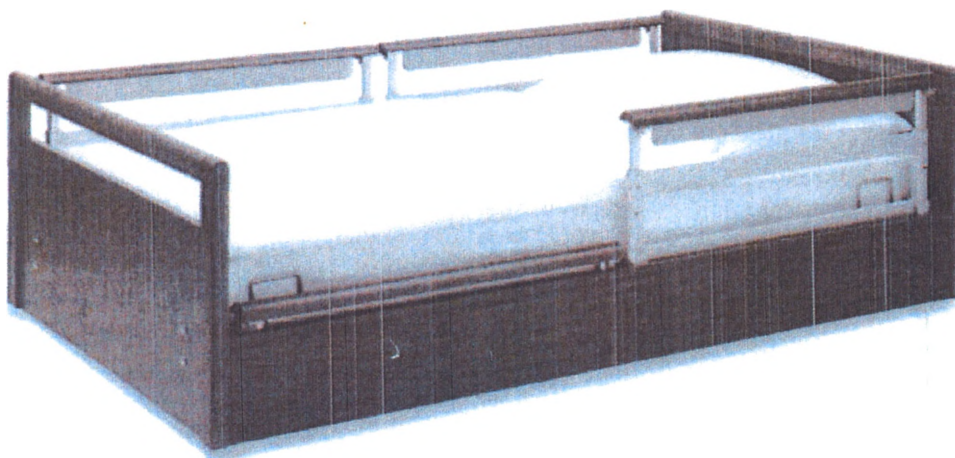
Technické listy

L1b

Elektrické lůžko - elektrická polohovací a zvedací postel s postranicemi, hrazda,
madlo + matrace

lůžko Sentida 1

dodavatel: Linei spol.s
r. o.
datum výroby: jedná se o nový výrobek



ložná plocha

4 dílná ložná plocha
vnější rozměry lůžka 208 x 106 cm
lakovaný rám s kovovými sítěmi odnímatelnými bez nástroje
vnitřní rozměry 200 x 90 cm
elektricky polohovatelný zádový a stehenní díl (samostatně i současně)
mechanicky polohovatelný lýtkový díl
pevný pánevní díl
odstupování zádového dílu od pánevního dílu o 11 cm
odstupování stehenního dílu od pánevního dílu o 6 cm
možnost prodloužení lůžka o 20 cm, bez použití nářadí
díly roštu volně vyjímatelné bez použití nářadí
elektricky nastavitelná výška ložné plochy
dolní úvrat' 27 cm
horní úvrat' 82 cm

postranice

v polovině dělené, bez prostředního sloupku, v žádné poloze nepřechňávají mimo půdorys lůžka
spustitelné, s pojistkou proti nechtěnému spuštění
4 výškové pozice
nejvyšší výšková pozice s výškou horní hrany postranice 40 cm nad ložnou plochou

čela lůžka

pevná, dřevěná, dekor
BUK
panely z melaminu, u nožní části s madlem

podvozek

4 pojezdová kolečka o průměru 75 mm, centrálně ovládaná
pojezdová kolečka s centrálním zámkem,
brzda elektricky uzamykatelná ovladačem z důvodu bezpečnosti pro klienty
pojezdová kolečka umístěná tak, že nepřesahují půdorys lůžka v žádné pozici

hrazda

lakovaná, nosnost min. 75 kg
rukojeť plastová s výškově nastavitelným řemenem

ovladač lůžka

opatřený ochranou proti nechtěnému polohování
opatřený mechanickým zámkem pro zamknutí funkcí
umožňující zdvih ložné plochy
umožňující polohování zádového a stehenního dílu (samostatně i současně)
s předprogramovanými polohami (poloha Kardiacké křeslo a semi-Fowlerova poloha v leže)

pracovní zátěž (nosnost)

200 kg

další požadavky

Lůžko umožňuje nouzové mechanické odblokování zádového a stehenního dílu
Lůžko splňuje normu ČSN 60601-2-52, doložitelné certifikátem
Noční podsvícení integrované do elektrického systému lůžka

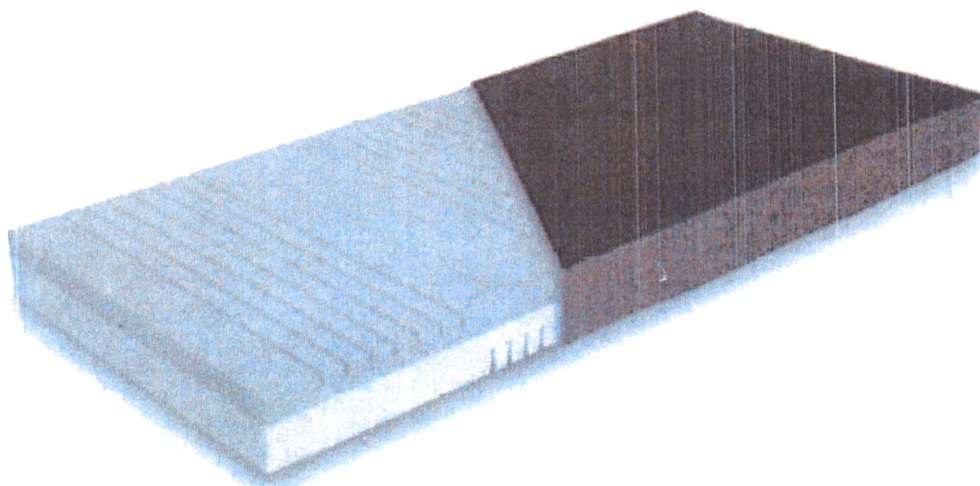
Technické listy

L1a	Elektrické lůžko - elektrické polohovací a zvedací postel s postranicemi, hrazda, madlo + matrace
L1b	Elektrické lůžko - elektrická polohovací a zvedací postel s postranicemi, hrazda, madlo + matrace

matrace PrimaCare

20

dodavatel: Linetspol.s
r. o.
datum výroby: jedná se o nový výrobek



Základní vlastnosti

nosnost 200 kg
rozměr 200 x 86 cm
výška matrace 14 cm
splňuje požadavky na prevenci III. stupně proti dekubitům
možnost "rotace", přehazování matrace - nohy, hlava
madla na stranách potahu matrace, sloužící pro lepší manipulaci

Jádro

vícevrstvé složení matrace, slepené z několika typů pěn
nosné jádro s prořezy na spodní, nosné straně, z důvodu bezproblémového polohování dílů v lůžku
vrchní měkčená pěna s prořezy ve 3 zónách s antidekubitními účinky

Potah

potah snadno sňmatelný - zip ze čtyř stran s ochranou proti znečištění, paropropustný,

02

d1 CHRÁNĚNÁ
DÍLNA

HTS
CORPORATE
GROUP

PRVNÍ CHRÁNĚNÁ DÍLNA s.r.o. (člen skupiny HTS Corporate Group), sídlo: Raisova 769/9, 400 03 Ústí nad Labem, provozovna: Raisova 1589/7, 400 03 Ústí nad Labem, Mezibranská 1579/4, 110 00 Praha, společnost zapsána do OR, vedeného Krajským soudem v Ústí nad Labem, oddíl C, vložka 26849, IČ: 28685521, DIČ: CZ 28685521, bankovní spojení: 260005222976800 České spořitelna 3.S., e-mail: info@lchd.cz, www.lchd.cz

voděodolný (min. 2000 mm vodního sloupce),
spoje potahu zabraňující průsaku nečistot do jádra - kontinuálně svařované
potah pružný ve všech směrech
materiál potahu antibakteriální, desinfikovatelný běžnými prostředky
pratelný na 90° C
na potahu piktogramy pro orientaci při rotaci matrace

technické iisty

L2

Elektrická polohovací postel s laterálním náklonem, postranice, hrazda, madlo + matrace

lůžko Latera Thema

dodavatel: -Linetspol.s
r. o.
datum výroby: jedná se o nový výrobek



podvozek lůžka a jeho nastavitelná výška

sloupový podvozek lůžka - 3 sloupové mechanismy pod lůžkem
zdvih lůžka pomocí elektromotoru v rozsahu od 43 do 81 cm

ložná plocha:

čtyřdílná ložná plocha tvořená kovovými lamelami, zádový a stehenní díl ovládaný elektromotorem
laterální náklon $\pm 15^\circ$ pomocí elektromotoru
možnost náklonu do TR/ATR polohy 16° pomocí elektromotoru
autoregrese zádového dílu 11 cm
možnost mechanického rychlospuštění zádového dílu a stehenního dílu (CPR)

čela:

čela s bočními hliníkovými ochrannými sloupky a kovovým příčným vodícím - madlem, s odnímatelnou HPL výplní pro lepší přístup k nohám a hlavě klienta

postranice

3 celohliníkové spustitelné průběžné postranice na každé straně v imitaci dřeva v různých dekorech s ochranou proti nechtěnému spuštění, s možností prodloužení v profilech postranic možnost prodloužit celkově ložnou plochu o 12,5 cm

ovladače lůžka

centrální sesterský ovládací panel s ochranou proti nechtěnému polohování, s možností uzamčení jednotlivých poloh a s předprogramovanými důležitými polohami (resuscitační poloha CPR, kardiacké křeslo, vyšetřovací poloha) pacientský ruční ovladač lůžka s ochranou proti nechtěnému polohování ovladač nožní, pro ovládání laterálního náklonu

kolečka

kolečka s centrálním ovládním brzd průměr 150 mm
páté kolečko pro lepší manipulaci s lůžkem, průměr 125 mm.

Příslušenství

univerzální držáky na drobné příslušenství
držáky na infuzní stojan, hrazdu
zálohová baterie s vlastní autodiagnostikou kapacity a životnosti

pracovní zátěž (nosnost)

250 kg

další požadavky

Lůžko splňuje normu ČSN 60601-2-52, doložitelné certifikátem

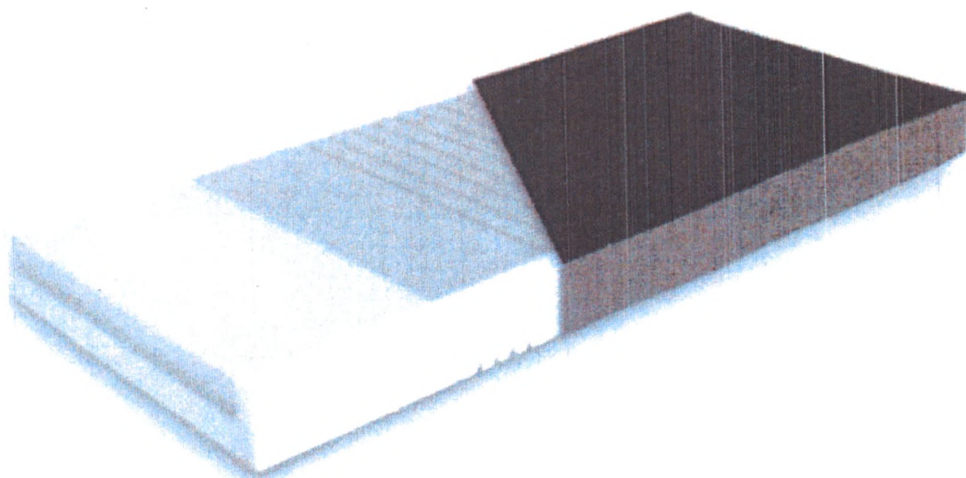
1 Technické listy

L2

Elektrická polohovací postel s laterálním náklonem, postranice, hrazda, madlo + matrace

matrace CliniCare 10

dodavatel: Linetspol.sr.
O.
datum výroby: jedná se o nový výrobek



Základní vlastnosti

nosnost 200 kg
rozměr 200 x 86 cm
výška matrace 14 cm
splňuje požadavky na prevenci IV. stupně proti dekubitům
možnost "rotace", přehazování matrace - nohy, hlava
madla na stranách potahu matrace, sloužící pro lepší manipulaci

Jádro

vícevrstvé složení matrace, slepené z několika typů pěn
nosné jádro s prořezy na spodní, nosné straně, z důvodu bezproblémového polohování dílů v lůžku
vrchní měkčená pěna s prořezy ve 3 zónách s antidekubitními účinky,
v místě pro nohy a ramena termoelastická VISCO pěna s provětráváním

Potah

potah snadno snímatelný - zip ze čtyř stran s ochranou proti znečištění, paropropustný,
voděodolný (min. 2000 mm vodního sloupce),
spoje potahu zabraňující průsaku nečistot do jádra - kontinuálně svařované

 1. CHRÁNĚNÁ
DÍLNA

 HIS
CORPORATE
GROUP

PRVNÍ CHRÁNĚNÁ DÍLNA s.r.o. (člen skupiny HTS Corporate Group), sídlo: Raisova 769/9, 400 03 Ústí nad Labem, provozovna: Raisova 1589/7, 400 03 Ústí nad Labem, Mezibranska 1579/4, 110 00 Praha, společnost zapsána do OR, vedeného Krajským soudem v Ústí nad Labem, oddíl C, vložka 26849, IČ: 28685521, DIČ: CZ 28685521, bankovní spojení: MIBIIMMMII^PČeská spořitelna a.s., e-mail: info@lchd.cz www.lchd.cz

potah pružný ve všech směrech
materiál potahu antibakteriální, desinfikovatelný běžnými prostředky
pratelný na 90° C
na potahu piktogramy pro orientaci při rotaci matrace

Technické listy

L3	Noční stolek s jídelní výsuvnou deskou
L3'	Noční stolek s jídelní výsuvnou a výklopnou deskou

stolek k lůžku LTD s jídelní deskou

dodavatel: Linet spol. s r. o.
datum výroby: jedná se o nový výrobek



provedení:

oboustranný noční stolek s výškově stavitelnou deskou - pomocí plynového mechanismu, mechanika výškového polohování jídelní desky je možná jen pomocí jedné ruky
jídelní deska s mechanismem polohování je integrovaná do korpusu
horní část stolku s šuplíkem, pod šuplíkem nika,
pod nikou dvířka úložného prostoru s 1 policí, vše oboustranné provedení
ve spodní části stolku - na dveřích držák na PET láhve
4 kolečka o průměru 75 mm, 2 diagonálně brzděná

materiál:

deska je z HPL tl. 4 mm, s ochrannými lištami proti nechtěnému posunutí věcí na desce,

d1 CHRÁNĚNÁ
DÍLNA

HIS
CORPORATE
SWEDIS

PRVNÍ CHRÁNĚNÁ DÍLNA s.r.o. (Člen skupiny HTS Corporate Group), sídlo: Raisova 769/9, 400 03 Ústí nad Labem, provozovna: Raisova 1589/7, 400 03 Ústí nad Labem, Mezibranská 1579/4, 110 00 Praha, společnost zapsána do OR, vedeného Krajským soudem v Ústí nad Labem, oddíl C, vložka 26849, IČ: 28685521, DIČ: CZ 28685521, bankovní spojení: #0000MV Česká spořitelna a.s., e-mail: info@lchd.cz, www.lchd.cz

Korpus z melaminových desek, hrany ABS,

rozměry:

jídelní deska - 600x345 mm

stolek - š x hl x v = 510x480x900 mm

Technické listy

skříň na léky V10 Mediín, atyp

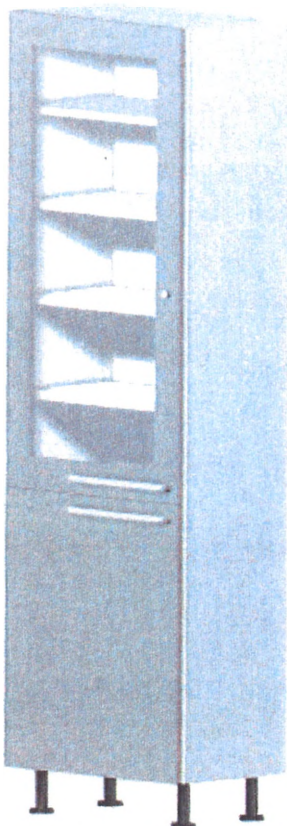
dodavatel:

Vlabo

s.r.o.

datum výroby:

jedná se o nový
výrobek



dvoudveřová

horní dveře prosklené, se zámkem

spodní dveře plné


dole 2 polohovatelné police

nahoře 3 polohovatelné police + výsuvná deska

rozměry; 500x380x2000 mm

1 CHRÁNĚNÁ
DÍLNA

HTS
CORPORATE
SPORT

PRVNÍ CHRÁNĚNÁ DÍLNA s.r.o. (člen skupiny HTS Corporate Group), sídlo: Raisova 769/9, 400 03 Ústí nad Labem, provozovna: Raisova 1589/7, 400 03 Ústí nad Labem, Mezibranská 1579/4, 110 00 Praha, společnost zapsána do OR, vedeného Krajským soudem v Ústí nad Labem, oddíl C, vložka 26849, IČ: 28685521, DIČ: CZ 28685521, bankovní spojení:  Česká spořitelna a.s., e-mail: info@lchd.cz, www.lchd.cz

rektifikační nohy 120 mm
materiál: LTD 18 mm, ABS hrany 2 mm

Echnické listy

K61

Skříň - kartotéka,
uzamykatelná

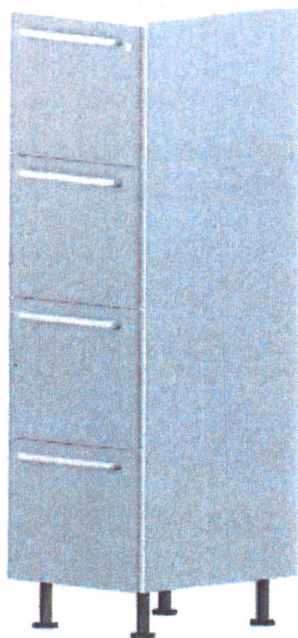
kartotéka Z24 Mediin, atyp

dodavatel:

Vlabo s.r.o.

datum výroby:

jedná se o nový výrobek



maximální dovolené zatížení - 32 kg

zásuvky s plnovýsuvem s blokací
centrální zámek.

rozměry: 450x560x1540 mm

rektifikační nohy 120 mm

materiál: LTD 18 mm, ABS hrany 2 mm

Technické listy

Z12

Židle s
područkami

židle lékařská 1283 G

dodavatel:

MAYER CZ spol. s r. o.

datum výroby:

jedná se o nový výrobek



výškově nastavitelná, pojízdná stolička
čalouněný sedák a opěrka pro oporu zad i rukou, zdravotnická koženka
odstín světlý (zelená, šedá), bude upřesněn z předložených vzorníků
výška sedáku 43 - 56 cm
kostra světle šedá, kříž hliníkový leštěný

Technické listy

Z2

kardiácké
křeslo

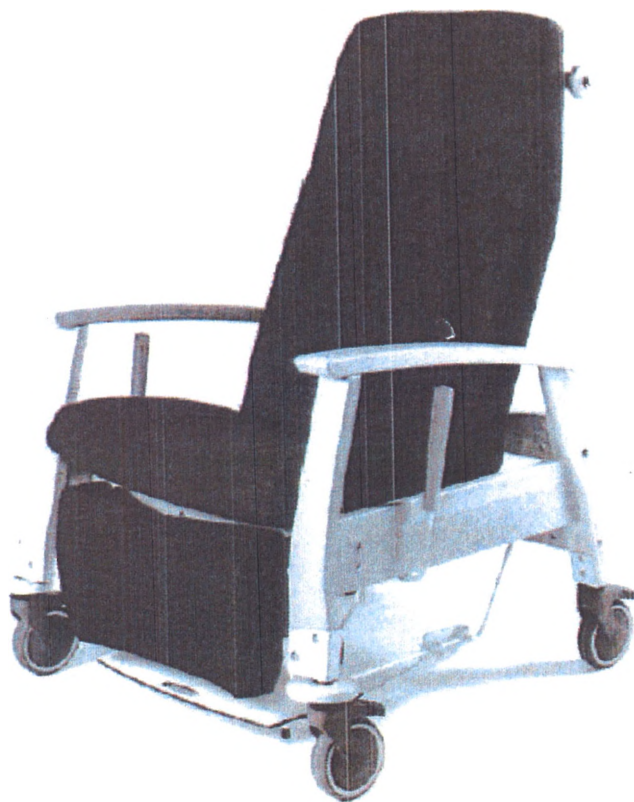
křeslo Gavota G1-2-P

dodavatel:

JECH CZ s.r.o.

datum výroby:

jedná se o nový výrobek



mobilní s dvojitými kolečky 4x 125 mm s brzdou, zvýšené odolnost
5. kolečko pro snadnou jízdu a manipulaci
synchronní pohyb opěradla a podnožníku
dřevěná konstrukce z masivního buku, lakovaná, stabilní
sedák a opěrák z tvarované překližky
poloha pro snadné vstávání
polohovatelné opěradlo (změna polohy např. plynovou pružinou a madlem)
posuvný sedák, lýtková podpěra při polohování, čalouněné područky,

výklopný díl pro podporu chodidel, tvarované opěradlo, výškově stavitelný podhlavník, náklon opěráku, madlo v zádové části, potahy snímatelné, pratelné samozhášivý molitan, potah čalouněných částí - látka nebo koženka, dle výběru rozměry:

šířka	
křesla:	800mm
hloubka	
křesla:	860mm
výška	980 -
křesla:	1140 mm
výška	
sedáku:	470mm

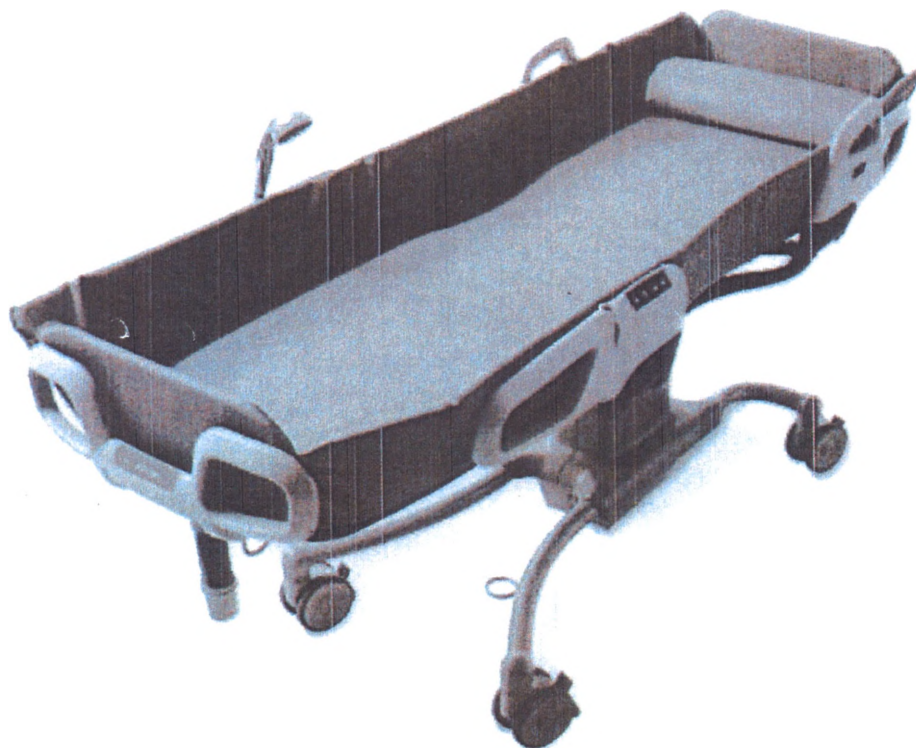
Technické listy

A1

Sprchovací lehátko - koupelna
1.09

sprchovací lehátko Carevo A1

dodavatel: ArjoHuntleigh
s.r.o.
datum výroby: jedná se o nový výrobek



nosnost 200 kg
elektricky ovládané nastavení výšky a zabudovaná funkce měkkého startu,
elektricky ovládané nastavení sklonu zádové části (volitelné) s funkcí
měkkého startu, dvě dobíječi vyměnitelné baterie, nabíječka baterií, tři
integrované ovládací panely, sklápěcí boční bezpečnostní postranice s funkcí
zvětšení šířky matrace, dvojité úchyty bezpečnostních postranic,
ergonomicky tvarovaná střední část vozíku pro lepší přístup ke klientovi,
jemný náklon celého vozíku pro lepší odtok vody, flexi zóna ve střední

1 CHRÁNĚNÁ
DÍLNA

HIS
CORPORATE
GROUP

PRVNÍ CHRÁNĚNÁ DÍLNA s.r.o. (člen skupiny HTS Corporate Group), sídlo: Raisova 769/9, 400 03 Ústí nad Labem, provozovna: Raisova 1589/7, 400 03 Ústí nad Labem, Mezibranská 1579/4, 110 00 Praha, společnost zapsána do OR, vedeného Krajským soudem v Ústí nad Labem, oddíl C, vložka 26849, IČ: 28685521, DIČ: CZ 28685521, bankovní spojení: ██████████ Česká spořitelna 3.S., e-mail: info@lchd.cz, www.lchd.cz

7

části vozíku pro zvýšení pohodlí klienta, integrované držáky pro sprchovou hadici, integrovaná madla pro vyšší pocit bezpečí a spolupráci klienta, odpadní hadice dělená - umožňuje 2 různé délky, dva držáky odpadní hadice, zátka odpadu, měkká, snadno snímatelná matrace, s odvodními kanálky a zesílenými bočnicemi, měkký polštář pod hlavu, 125 mm kolečka, brzdy na všech 4 kolečkách, nouzové zastavení, bzučák - indikátor nízkého napětí baterie
výška - horní poloha od země: 955 mm
výška - dolní poloha od země: 605 mm
šířka lůžka: 586 mm
celková šířka včetně postranic: 759 mm- 888 mm
celková délka: 2005 mm
délka podvozku (včetně podvozku): 1203 mm

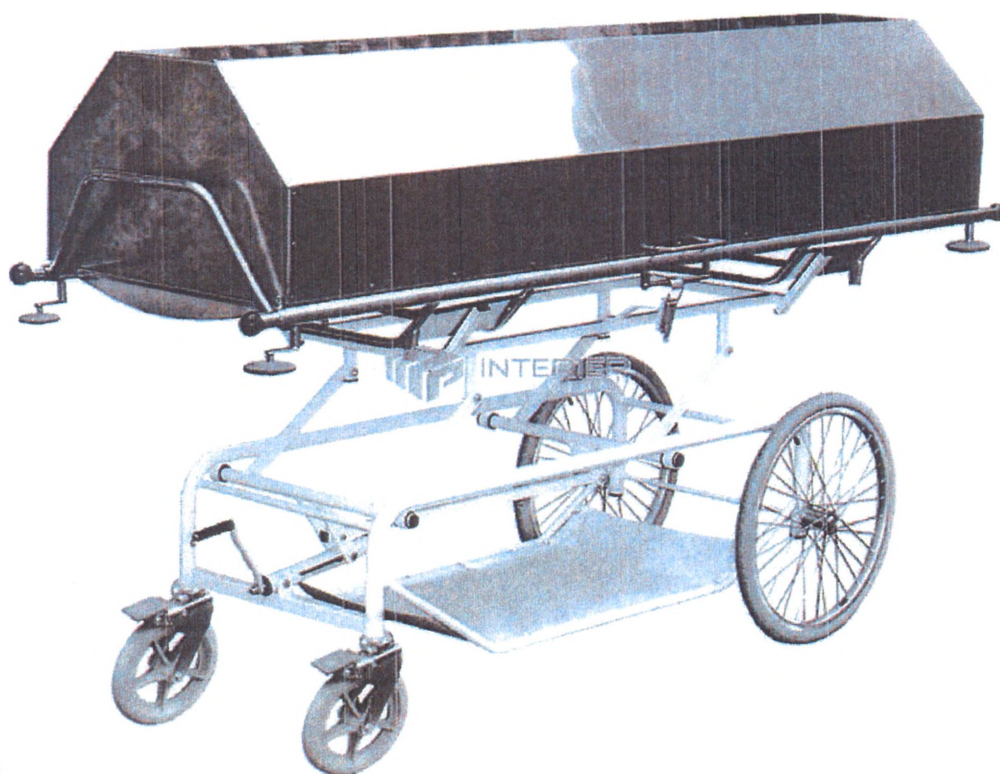
Technické listy

A3

Transportní vozík (pro
zesnulé)

vozík pro zemřelé M68

dodavatel: Interiér Vysočina, s.r.o.
datum výroby: jedná se o nový výrobek



nosnost: 180 kg
výškově stavitelná ložná plocha pomocí kliky a trapézového šroubu v rozmezí 60-90 cm
podvozek s 4 kolečky s nášlapnými brzdami
součástí podvozku je úložný prostor pro přepravu osobních věcí
nosná konstrukce z jakostní oceli s povrchovou úpravou práškovými laky
celonerezová odnímatelná nosítka s jednodílnou tvarovanou nerezovou ložnou plochou,
s výsuvnými držadly s automatickým zajištěním v krajních pozicích
vrchní krycí kryt z leštěného jakostního nerez

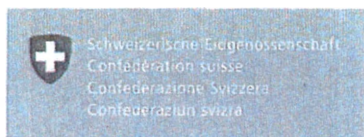
d1 CHRÁNĚNÁ
DÍLNA

HTS
CORPORATE
GROUP

PRVNÍ CHRÁNĚNÁ DÍLNA s.r.o. (člen skupiny HTS Corporate Group), sídlo: Raisova 769/9, 400 03 Ústí nad Labem, provozovna: Raisova 1589/7, 400 03 Ústí nad Labem, Mezibranská 1579/4, 110 00 Praha, společnost zapsána do OR, vedeného Krajským soudem v Ústí nad Labem, oddíl C, vložka 26849, IČ: 28685521, DIČ: CZ28685521, bankovní spojení: 4078řřIMHJ0V9 Česká spořitelna a.s., e-mail: info@lchd.cz, www.lchd.cz

t

rozměr ložné plochy: 200x63 cm



Podpořeno z programu švýcarsko-české spolupráce
Supported by a grant from Switzerland through the Swiss Contribution to the enlarged European Union

DOLOŽKA BEZÚHONNOSTI

NÁZEV VEŘEJNÉ ZAKÁZKY

Název veřejné zakázky:	Modernizace a přístavba Domova pro seniory v Bílovci pro zvýšení kvality poskytovaných služeb - Vnitřní vybavení mobiliářem a zdravotnickými pomůckami - část 2
------------------------	---

IDENTIFIKAČNÍ ÚDAJE ZADAVATELE

Obchodní firma nebo název / obchodní firma nebo jméno a příjmení:	Město Bílovec
Sídlo / místo podnikání / místo trvalého pobytu (příp. doručovací adresa):	Slezské náměstí 1, 743 01 Bílovec
Právní forma:	801 - obec
IČ:	00297755
DIČ:	CZ00297755
Osoba oprávněná jednat jménem či za zadavatele:	

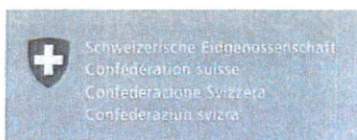
IDENTIFIKAČNÍ ÚDAJE UCHAZEČE

Obchodní firma nebo název / obchodní firma nebo jméno a příjmení:	PRVNÍ CHRÁNĚNÁ DÍLNA s.r.o.
Sídlo / místo podnikání / místo trvalého pobytu (příp. doručovací adresa):	Raisova 769/9, 400 03 Ústí nad Labem
IČ:	28685521
DIČ:	CZ28685521
Osoba oprávněná jednat jménem či za zadavatele:	I

Jakýkoli pokus ze strany uchazeče o neoprávněné získání důvěrných informací, uzavření protiprávních dohod s konkurenty nebo pokus o ovlivnění komise či zadavatele během procesu zkoumání, objasňování, hodnocení a porovnávání nabídek povede k odmítnutí jeho přihlášky či jeho nabídky.

Při podání nabídky musí uchazeč prohlásit, že nabídka byla připravena v souladu se zásadami volné soutěže, poctivého obchodního styku a nestrannosti uchazeče. Pokud by nestrannost zanikla během plnění smlouvy, musí o tom uchazeč zadavatele neprodleně informovat.

Uchazeč musí vždy jednat nestranně a v souladu s etickým kodexem své profese. Nesmí činit žádná veřejná prohlášení o projektu či službách bez předchozího písemného souhlasu zadavatele. Uchazeč nesmí zadavatele žádným způsobem zavazovat bez jeho předchozího písemného souhlasu.



Podpořeno z programu švýcarsko-české spolupráce
Supported by a grant from Switzerland through the Swiss Contribution to the enlarged European Union

Po dobu trvání smlouvy budou uchazeč, jeho zaměstnanci a experti v jiném než zaměstnaneckém poměru k uchazeči respektovat lidská práva a zavazují se, že budou respektovat politické, kulturní a náboženské zvyklosti ČR.

Uchazeč nesmí přijmout žádnou jinou platbu v souvislosti se smlouvou kromě plateb v ní stanovených. Uchazeč, jeho zaměstnanci a experti v jiném než zaměstnaneckém poměru k uchazeči nesmějí vykonávat žádnou činnost ani přijmout jakoukoli výhodu, která není v souladu s jejich závazky vůči uchazeči nebo se závazky uchazeče vůči zadavateli.

Uchazeč, jeho zaměstnanci a experti v jiném než zaměstnaneckém poměru k dodavateli jsou povinni zachovávat mlčenlivost po celou dobu trvání smlouvy a rovněž i po jejím skončení. Veškeré zprávy a dokumenty vypracované či obdržené uchazečem či zadavatelem jsou důvěrné.

Uchazeč se zdrží jakýchkoli vztahů, které by mohly zpochybnit jeho nezávislost či nezávislost jeho zaměstnanců a expertů v jiném než zaměstnaneckém poměru k uchazeči. Pokud uchazeč přestane být nezávislý, je zadavatel oprávněn bez ohledu na škody od smlouvy odstoupit, aniž by uchazeč měl jakýkoli nárok na náhradu škody.

V případě, že vyjde najevo, že se uchazeč v procesu přidělování veřejné zakázky či plnění smlouvy dopustil protiprávního jednání (ve smyslu zákona č. 40/2009 Sb., trestní zákoník), jako jsou např. úplatkářství, podvod či jiná protiprávní jednání v oblasti zadávání veřejných zakázek, bude vyloučen ze zadávacího řízení nebo může zadavatel od již uzavřené smlouvy bez dalšího odstoupit. Pro účely tohoto ustanovení se pod tímto rozumí např. nabídka úplatku, daru, odměny či provize jakékoli osobě za účelem ji motivovat, nebo jí naopak ohrožovat či vyhrožovat, aby vykonala, či naopak nevykonala takový čin, který mohl ovlivnit proces přidělování veřejné zakázky nebo plnění již uzavřené smlouvy.

Zadavatel může rovněž od smlouvy odstoupit, dojde-li k neobvyklým obchodním výdajům. Takovými neobvyklými výdaji jsou výdaje neuvedené v hlavní smlouvě nebo takové, které nevyplývají z řádně uzavřené smlouvy navazující na tuto smlouvu, výdaje zaplacené za neprokazatelně poskytnuté služby, výdaje převedené do daňového ráje nebo výdaje zaplacené adresátovi, jehož totožnost není jasně zjištěna, nebo výdaje zaplacené společnosti, která není smluvní stranou smlouvy uzavřené zadavatelem.