



SMLOUVA O DÍLO

2016/OMP/00825

uzavřená ve smyslu § 2586 a následujících zákona č. 89/2012 Sb., občanského zákoníku, ve znění pozdějších předpisů, mezi následujícími smluvními stranami:

Objednatel: Městská část Praha 10
Vršovická 68, PSČ 101 38

Zastoupená: starostou Ing. Vladimírem Novákem

Bankovní spojení: Česká spořitelna, a.s., Praha 10

Číslo účtu: [REDACTED]

IČ: 00063941

DIČ: CZ00063941

Osoby oprávněné k jednání ve věcech smluvních: [REDACTED]
Pověřen vedením OMP

Osoby oprávněné k jednání ve věcech technických s právem odsouhlasit faktury, změny, více-práce a převzít dílo: [REDACTED], OMP ÚMČ Praha 10

(dále jen objednatel)

a

Zhotovitel: Tempoterm, spol. s r.o. Hudečkova 1097/12, Praha 4
Zapsaná v OR vedeném Městským soudem v Praze
Oddíl C, vložka 5842

Zastoupená: Josefem Bernáškem, jednatelem

Bankovní spojení: [REDACTED] KB

IČ : 42726841

DIČ: CZ42726841

Osoby oprávněné k jednání ve věcech smluvních: Josef Bernášek

Osoby oprávněné k jednání ve věcech technických: [REDACTED]

(dále jen zhotovitel)

uzavírají dnešního dne, měsíce a roku v souladu s § 2586 a násl. zákona č. 89/2012 Sb., občanský zákoník, v platném znění, tuto smlouvu o dílo :

I

Předmět smlouvy

1. Předmětem této smlouvy je rekonstrukce sekundárního topného kanálu v ulici Srbínská, Praha 10, dle zadávací dokumentace, která byla nedílnou součástí poptávkového řízení.

1

Přesný rozsah stavebních a montážních prací je dále specifikován podmínkami zadání, zpracovanou projektovou dokumentací a cenovou nabídkou zhotovitele na rekonstrukci sekundárního topného kanálu v ulici Srbínská, Praha 10.

2. Zhotovitel se zavazuje provést na vlastní náklady a nebezpečí pro objednatele dílo za podmínek stanovených ve smlouvě a objednatel se mu zavazuje za to zaplatit kupní cenu za podmínek dále ve smlouvě stanovených.

II.

Čas plnění

1. Zhotovitel se zavazuje provést dílo dle článku I. této smlouvy v termínu :
1.8.2016 – 30.9.2016. Zhotovitel splní svou povinnost provést dílo jeho řádným ukončením v rozsahu dle této smlouvy a předáním předmětu díla objednateli písemným protokolem podepsaným oběma smluvními stranami.
2. Zhotovitel bude provádět dílo ve lhůtách podle harmonogramu stavby, který je jako příloha č. 2 nedílnou součástí této smlouvy
3. Objednatel je povinen dílo převzít a zaplatit cenu za jeho provedení, stanovenou touto smlouvou pouze v případě, že na něm v době převzetí nebudou zjištěny vady a nedodělky, či jiné nedostatky, bránící řádnému a bezpečnému užívání díla. Případné drobné vady a nedodělky mohou být uvedeny v předávacím protokolu s dohodnutými termíny jejich odstranění.
4. Zhotovitel je povinen písemně oznámit objednateli, nejpozději 10 dnů předem, kdy bude dílo připraveno k předání.

III.

Cena plnění

1. Smluvní strany se dohodly za provedení díla dle této smlouvy na nejvýše přípustné ceně

Cena celkem bez DPH: 2 754 401,64 Kč

Cena celkem bez DPH po zaokrouhlení 2 754 402,- Kč

(slovy: dva miliony sedm set padesát čtyři tisíc čtyři sta dvě koruny)

DPH ze základu daně 2 754 401,64 Kč bude vyčíslena v zákonné výši k termínu zdanitelného plnění a to v příslušné sazbě dle zákona č.235/2004 Sb., o dani z přidané hodnoty, v novelizovaném znění.

2. Výše uvedená pevná cena zahrnuje všechny náklady potřebné k provedení díla dle této smlouvy, realizaci a předání řádně provedeného díla zhotovitelem objednateli, jakož i náklady na vybudování, provoz, údržbu, zařízení a vyklizení staveniště a zahrnuje náklady na skládkování.

3. Práce objednatelem dodatečně písemně vyžádané nad rozsah předpokládaný zadávací dokumentací nebo výzvou více zájemcům, uhradí objednatel po vzájemné písemné dohodě o jejich rozsahu a ceně. S realizací víceprací zhotovitel nezapočne před uzavřením této písemné dohody. Skutečnosti rozhodné pro účtování víceprací zaznamenávají smluvní strany do stavebního deníku. Odsouhlasené zápisy jsou podkladem pro účtování a úhradu víceprací.

IV.

Úhrada faktur

1. Cena za dílo bude zhotovitelem fakturována s DPH po skutečném provedení dílčího výkonu spojeného se zhotovením díla ve vazbě na harmonogram stavby, který tvoří přílohu č. 2 této smlouvy. Nedílnou součástí každé faktury bude zjišťovací protokol se soupisem skutečně provedených prací a zabudovanosti jednotlivých zařízení odsouhlasený technickým dozorem objednatele.
2. Objednatel se zavazuje hradit dílčí faktury až do výše 90% sjednané ceny díla. Zbývajících 10% ceny díla (zádržné) bude zhotoviteli proplaceno po protokolárním odstranění případných vad a nedodělků zjištěných při převzetí díla a to na základě konečného vyúčtování formou konečné faktury.
3. V konečné faktuře potvrdí zhotovitel, že jsou v ní obsaženy všechny pohledávky z této smlouvy vůči objednateli spojené s touto smlouvou o dílo a že jsou splněny zaplacením konečné faktury.
4. Fakturu zhotovitel předkládá ve dvou vyhotoveních včetně příloh.
5. Součástí podkladů ke konečné faktuře bude :
 - a) protokol o předání resp. převzetí napojovacích bodů, podepsaný všemi zúčastněnými stranami
 - b) prokazatelný písemný doklad o úhradě spotřebovaných medií na účet správní firmy
6. Splatnost řádně vystavených faktur je 30 dnů od doručení faktury objednateli.
7. Každá faktura musí minimálně obsahovat:
 - označení dílčí faktura -daňový doklad a její pořadové číslo
 - název a sídlo zhotovitele i objednatele, IČ, DIČ
 - název smlouvy
 - bankovní spojení stran
 - fakturovanou částku
 - označení díla a rozpis provedených prací ve smyslu přílohy č. 1
 - podpis oprávněné osoby zhotovitele

- zjišťovací protokol odsouhlasený technickým dozorem objednatele ve smyslu čl. IX. této smlouvy.
8. Zhotovitel není bez předchozího písemného souhlasu objednatele oprávněn přenést své nároky z této smlouvy na třetí osobu.

V.

Závazky zhotovitele

1. Zhotovitel je povinen provést dílo podle této smlouvy, tj. veškeré práce a dodávky kompletně v patřičné kvalitě a včas, v souladu se zadávací dokumentací, projektovou dokumentací, platnými právními předpisy a technickými normami. Zhotovitel je povinen upozornit objednatele na případné vady zadávací dokumentace a to neprodleně po jejich zjištění.
2. Při realizaci staveb je zhotovitel povinen si počínat s odbornou péčí, bude chránit zájmy i majetek objednatele, omezí v možné míře negativní dopady stavební činnosti na okolí. Za škodu, kterou způsobí na majetku objednatele či třetích osob v souvislosti s prováděním shora popsaného díla odpovídá v plném rozsahu.
3. Zhotovitel je povinen při provádění díla použít pouze takové materiály a postupy, které odpovídají dokumentaci a platným právním předpisům v české republice a Evropské Unii. Pokud dokumentace či platné právní předpisy nestanoví výslovně jinak, je zhotovitel povinen použít takové materiály a postupy, aby zhotovené dílo bezvadně a bezchybně mohlo sloužit svému účelu.
4. Zhotovitel je povinen upozornit objednatele na vady a nevhodná řešení v projektové dokumentaci, nevhodnost pokynů objednatele, jakož i na další okolnosti, pokud by měly za následek skutečnost, že dílo by nemohlo řádně a bez závad a v souladu s právními předpisy sloužit svému účelu. V případě, že zhotovitel neprodleně, tj. do 5 dnů, neupozorní písemně objednatele na výše uvedené skutečnosti, nemůže se pak s odkazem na tyto skutečnosti zbavit odpovědnosti za vady díla či za prodlení s prováděním díla. Zhotovitel odpovídá objednateli za škodu, která mu vznikla tím, že zhotovovatel nesplnil výše uvedenou povinnost.
5. Zhotovitel je povinen účastnit se všech kontrolních dnů svolaných objednatelem. Z kontrolních dnů budou zhotovovány písemné zápisy. Pokud se zhotovitel kontrolního dne nezúčastní, je povinen nejpozději do 1 dne po předložení zápisu tento zápis potvrdit svým podpisem nebo se k němu písemně vyjádřit, jinak platí, že se zápisem souhlasí.
6. Zhotovitel odpovídá za pořádek a čistotu na staveništi, které bylo zhotoviteli předáno objednatelem, a je povinen na své náklady odstraňovat odpady a nečistoty vzniklé jeho pracemi. Totéž se týká zamezení znečišťování prostor a vozovek mimo staveniště vlivem své činnosti dle předpisů platných na území obce hl. m. Prahy.
7. Zhotovitel se zavazuje vyzvat objednatele písemně zápisem ve stavebním deníku k prověření všech prací, které mají být podle popisu v dokumentaci zakryty. Předepsané zkoušky, prokazující bezchybnost provedení částí díla, musí být provedeny před jejich zakrytím jinými

konstrukcemi. Důsledky těchto skutečností řeší § 2626 obch. zákoníku. Nejpozději do 7 kalendářních dnů po předání a převzetí díla je zhotovitel povinen zcela vyklidit staveniště a vyklizené je předat objednateli.

8. Zhotovitel je povinen vést ode dne převzetí staveniště stavební deník. Do stavebního deníku se zapisují všechny skutečnosti rozhodné pro plnění smlouvy, zejména údaje o časovém postupu prací a jejich jakosti, jakož i zdůvodnění odchylek provádění díla od projektové dokumentace. Objednatel je povinen sledovat obsah deníku a k jeho zápisům připojovat své stanovisko. Zhotovitel je povinen uchovat stavební deník 10 let od předání a převzetí díla dle této smlouvy. První kopie stavebního (montážního) deníku předá zhotovitel objednateli nejpozději s předávacím protokolem. Zhotovitel předá objednateli všechny potřebné doklady jako např. výchozí revize, protokoly o zkouškách, certifikáty materiálů, zjednodušenou dokumentaci stávajícího stavu.

VI.

Smluvní pokuty

1. Zhotovitel je povinen uhradit objednateli smluvní pokutu ve výši 2000,- Kč za každý započatý den prodlení za:
 - nedodržení konečného termínu dokončení díla
 - za prodlení s odstraněním vad a nedodělků v termínech dle čl. VII odst. 4 nebo v předávacím protokole.
2. Zhotovitel je oprávněn uložit objednateli úrok z prodlení ve výši 0,05 % z fakturované částky za každý den prodlení ode dne splatnosti řádně vystavené faktury.

VII.

Záruční doba a odpovědnost za vady

1. Zhotovitel odpovídá za to, že předmět této smlouvy bude zhotoven podle předané zadávací dokumentace a budou dodrženy podmínky stanovené touto smlouvou a v záruční době bude mít vlastnosti obvyklé či v této smlouvě dohodnuté.
2. Záruční doba je stanovena na **60 měsíců** na jakost díla. Záruční doba začíná běžet dnem předání a převzetí díla objednatelem. Záruční doba na materiál je stanovena výrobcem..
3. Zhotovitel odpovídá za vady díla dle příslušných ustanovení obchodního zákoníku.
4. Zhotovitel je povinen odstranit vady a nedodělky z přejímacího řízení do 2 dnů od jejich nahlášení.






VIII.

Odstoupení od smlouvy

1. Smluvní strany se dohodly, že za podstatné porušení smluvních povinností dle této smlouvy (ve smyslu obchodního zákoníku), které může být důvodem k odstoupení od smlouvy, bude považováno ze strany objednatele:
 - zhotovitel je v prodlení s konečným termínem předání dokončeného díla více než 14 kalendářních dnů.
 - zhotovitel je v prodlení s plněním předmětu díla dle této smlouvy o více než 14 kalendářních dnů.
 - zhotovitel neprovede dílo v kvalitě dle zadávací dokumentace, platných právních předpisů a technických norem.
 - zhotovitel bez vážných důvodů přerušil práce na díle na dobu delší jednoho kalendářního měsíce.

IX.

Ostatní ujednání

1. Zhotovitel prohlašuje, že má oprávnění vykonávat živnost v rozsahu předmětu této smlouvy.
2. Zhotovitel bude při plnění předmětu smlouvy postupovat s odbornou péčí. Zavazuje se dodržovat obecně závazné předpisy, technické normy a podmínky této smlouvy.
3. Výkonem technického dozoru objednatele (dále též TDO) pověřil objednatel  , OMP,  a , tel. .
4. Rozsah oprávnění výkonu TDO vyplývá z této smlouvy.
TDO je oprávněn zejména:
 - zastupovat objednatele ve věcech technických při jednáních se zhotovitelem a stavebním úřadem
 - na vyzvání učiněné zhotovitelem nejméně 3 dny předem přebírat práce a dodávky, které budou v dalším postupu realizace díla zakryty
 - provádět kontrolu kvality díla
 - provádět kontrolu odstraňování vad a nedodělků, včetně potvrzení jejich odstranění
 - vydat souhlasné stanovisko k protokolu o předání a převzetí dokončeného díla
 - kontrolovat a stvrzovat zápisem do stavebního deníku dodržování harmonogramu stavby (příloha č. 2 této smlouvy)
 - kontrolovat a stvrzovat soupisy provedených prací zhotovitele a přebírat jeho faktury
 - potvrdit protokol o předání a převzetí staveniště

TDO není oprávněn zastupovat objednatele ve věcech smluvních.

Harmonogram průběhu prací

Převzetí staveniště	3. 8. 2016
Zahájení prací	3. 8. 2016
Ukončení prací	30. 9. 2016
Předání díla	30. 9. 2016
Celkem doba montáže	58 dnů

Harmonogram provádění díla

Rekonstrukce sekundárního topného kanálu v ulici Srbínská v Praze 10

č. poř.	Popis prací	srpen 2016					září 2016				
		31. říjen	30. listopad	30. prosinec	31. leden	31. únor	31. březen	30. duben	30. květen	30. červen	30. červenec
1	Převzetí staveniště	■									
2	Výkopy a odkrytí topného kanálu	■	■	■	■						
3	Pokládka a dopojení potrubí ÚT, TUV a cirkulace			■	■	■	■	■			
4	Záklop kanálu, zásyp výkopu a finalizace povrchů							■	■	■	■
5	Ukončení a předání díla										■

Celková délka montáže v počtu 58 dnů

ROZPOČET - celková rekapitulce

Stavba: Rekonstrukce sekundárního topného kanálu v ulici Srbsinská v Praze 10
 Místo stavby: ul. Srbsinská, Praha 10 - Strašnice; mezi objekty Srbsinská 1867/1, 1868/12 a 1869/20.
 Parcelní číslo: 195/4, 184/2, 184/1, 180/1, 180/2, 4532, 4476/1
 Katastrální území: Strašnice kód 731943

	Popis					Cena celkem
	1					2
1	Práce a dodávky HSV					1 489 065,24 Kč
2	Práce a dodávky PSV					25 607,50 Kč
	Technologie IO - 01					1 074 728,90 Kč
	Celkem bez DPH					2 589 401,64 Kč
3	Individuální mimostaveništní doprava					37 000,00 Kč
4	Kompletační činnost zhotovitele					29 000,00 Kč
5	Provozní vlivy					26 000,00 Kč
6	Náklady na zřízení, provoz a demontáž zařízení staveniště					57 000,00 Kč
7	Ostatní vedlejší rozpočtové náklady potřebné k dokončení díla					16 000,00 Kč

CELKEM STAVBA bez DPH

DPH

CELKEM STAVBA vč. DPH

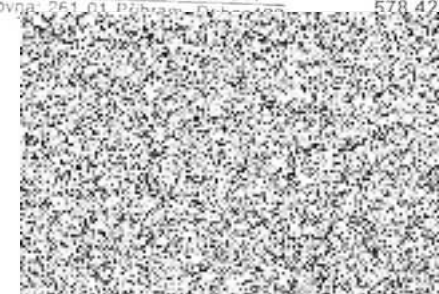
21%

TEMPOTERM®
 140 00 Praha 4, Hudečkova 1097/12
 IČ: 427 26 841, DIČ: CZ42726841
 provozovna: 251 01 Příbram, Evropská 123

2 754 401,64 Kč

578 424,34 Kč

98 Kč



STK Srbsinská

47

ROZPOČET - rekapitulce

Stavba: Rekonstrukce sekundárního topného kanálu v ulici Srbsinská v Praze 10
Místo stavby: ul. Srbsinská, Praha 10 - Strašnice; mezi objekty Srbsinská 1867/1, 1868/12 a 1869/20.
Parcelní číslo: 195/4, 184/2, 184/1, 180/1, 180/2, 4532, 4476/1
Katastrální území: Strašnice kód 731943

Poř.	Popis					Cena celkem
1	2					3
	Práce a dodávky HSV					
1.	Obecné náklady					44 726,00 Kč
2.	001: Zemní práce					460 729,38 Kč
3.	003: Svislé konstrukce					135 430,08 Kč
4.	005: Komunikace pozemní					475 843,98 Kč
5.	061: Úprava povrchů vnitřních					4 345,00 Kč
6.	062: Úprava povrchů venkovních					6 425,00 Kč
7.	009: Doplnující konstrukce a práce					192 610,20 Kč
8.	099: Přesuny hmot a suti					161 680,00 Kč
9.	99: Přesun hmot HSV					7 275,60 Kč
	Práce a dodávky PSV					
10.	711: Izolace proti vodě a vlhkosti					25 607,50 Kč

CELKEM SOUČET BEZ DPH

1 514 672,74 Kč

- Pozn.:
- a) veškeré náklady na dopravu, montáž, přesuny do výšek, atd. jsou zahrnuty v jednotlivých cenách
 - b) součástí prací jsou veškeré zkoušky, potřebná měření, inspekce, uvedení zařízení do provozu, zaškolení obsluhy a revize
 - c) součástí dodávky je zpracování veškeré výrobní a dílenské dokumentace, provozních předpisů, manuálů a předání podkladů pro projekt skutečného provedení

- d) dodavatel předloží technologický postup provádění a kontrolní zkušební plán
- e) součástí ceny je likvidace odpadu vzniklého prováděním prací a průběžný úklid a celkový úklid
- f) součástí ceny je koordinace při osazování trubních vedení a jiných prvků ostatních profesí
- g) uvedené rozměry veškerých prvků je nutno před vlastní výrobou přeměřit a stanovit přímo na stavbě, tato specifikace prvků nenahrazuje dílenskou dokumentaci
- h) pokud se objeví obchodní názvy jedná se jen o stanovení standardů, výrobek může být nahrazen jiným výrobcem při zachování technických parametrů

ROZPOČET

Stavba: Rekonstrukce sekundárního topného kanálu v ulici Srbínská v Praze 10
Místo stavby: ul.Srbínská, Praha 10 - Strašnice; mezi objekty Srbínská 1867/1, 1868/12 a 1869/20.
Parcelní číslo: 195/4, 184/2, 184/1, 180/1, 180/2, 4532, 4476/1
Katastrální území: Strašnice kód 731943

Poř.	Kód položky	Popis	Pozn.	MJ	Množství celkem	Cena jednotková	Cena celkem
1	2	3	4	5	6	7	8
		Práce a dodávky HSV					
		Obecné náklady					44 726,00 Kč
1.	100000001	Sondy a průzkumy		soubor	1,000	14683,00	14 683,00 Kč
		1			1,000		
		Součet			1,000		
2.	100000002	Vytýčení podzemních inženýrských sítí		soubor	1,000	9274,00	9 274,00 Kč
		1			1,000		
		Součet			1,000		
3.	100000003	Odstranění a náhrada stáv.zeleně - keře, stromů		soubor	1,000	10626,00	10 626,00 Kč
		1			1,000		
		Součet			1,000		
4.	100000004	Úklid komunikace, průběžný úklid		soubor	1,000	10143,00	10 143,00 Kč
		1			1,000		
		Součet			1,000		
		001: Zemní práce					460 729,38 Kč
1.	113151112	Odstranění živичného krytu frézováním pl do 500 m2 tl 30 mm		m2	35,100	116,00	4 071,60 Kč
	PB1-L1 - chodník	2,5*3	v.č.S3, S4			7,500	
	L3-PB4 - chodník	2,5*3	v.č.S3, S4			7,500	
	L1-L4 - chodník	4,2*3	v.č.S3, S4			12,600	
	L1-L5 - chodník	2,5*3	v.č.S3, S4			7,500	
		Součet			35,100		
2.	113151113	Odstranění živичného krytu frézováním pl do 500 m2 tl 40 mm		m2	218,400	126,00	27 518,40 Kč
	L1-L2 - komunikace	4,2*3	v.č.S3, S4			12,600	
	L2-PB7 - komunikace	9,7*3	v.č.S3, S4			29,100	

	PB2-K1 - komunikace	17,4*3	v.č.S3, S4	52,200			
	K1 - komunikace	5,8*3	v.č.S3, S4	17,400			
	K1-PB3 - komunikace	21,3*3	v.č.S3, S4	63,900			
	PB3-L3 - komunikace	6,4*3	v.č.S3, S4	19,200			
	L4-L5 - komunikace	8*3	v.č.S3, S4	24,000			
			Součet	218,400			
3.	113107142	Odstranění podkladu pl do 50 m2 živých tl 100 mm		m2	35,100	275,00	9 652,50 Kč
	PB1-L1 - chodník	2,5*3	v.č.S3, S4	7,500			
	L3-PB4 - chodník	2,5*3	v.č.S3, S4	7,500			
	L1-L4 - chodník	4,2*3	v.č.S3, S4	12,600			
	L4-L5 - chodník	2,5*3	v.č.S3, S4	7,500			
			Součet	35,100			
4.	113107183	Odstranění podkladu pl přes 50 do 200 m2 živých tl 150 mm		m2	218,400	285,00	62 244,00 Kč
	L1-L2 - komunikace	4,2*3	v.č.S3, S4	12,600			
	L2-PB2 - komunikace	9,7*3	v.č.S3, S4	29,100			
	PB2-K1 - komunikace	17,4*3	v.č.S3, S4	52,200			
	K1 - komunikace	5,8*3	v.č.S3, S4	17,400			
	K1-PB3 - komunikace	21,3*3	v.č.S3, S4	63,900			
	PB3-L3 - komunikace	6,4*3	v.č.S3, S4	19,200			
	L4-L5 - komunikace	8*3	v.č.S3, S4	24,000			
			Součet	218,400			
5.	113153111	Odstranění podkladů zpevněných ploch ze šterkopisku stabilizovaného cementem		m3	50,349	53,00	2 668,50 Kč
	PD1-L1 - chodník	2,5*3*0,19	v.č.S3, S4	1,425			
	L1-L2 - komunikace	4,2*3*0,2	v.č.S3, S4	2,520			
	L2-PB2 - komunikace	9,7*3*0,2	v.č.S3, S4	5,820			
	PB2-K1 - komunikace	17,4*3*0,2	v.č.S3, S4	10,440			
	K1 - komunikace	5,8*3*0,2	v.č.S3, S4	3,480			
	K1-PB3 - komunikace	21,3*3*0,2	v.č.S3, S4	12,780			
	PB3-L3 - komunikace	6,4*3*0,2	v.č.S3, S4	3,840			
	L3-PB4 - chodník	2,5*3*0,19	v.č.S3, S4	1,425			
	L1-L4 - chodník	4,2*3*0,19	v.č.S3, S4	2,394			
	L4-L5 - komunikace	8*3*0,2	v.č.S3, S4	4,800			
	L4-L5 - chodník	2,5*3*0,19	v.č.S3, S4	1,425			
			Součet	50,349			

6.	113201111	Vytrhání obrub chodníkových ležatých		m	79,600	77,00	6 129,20 Kč
	PB1-L1 - chodník	4	v.č. S3, S4	4,000			
	L2-PB2 - komunikace	12	v.č. S3, S4	12,000			
	PB2-K1 - komunikace	17,4	v.č. S3, S4	17,400			
	K1 - komunikace	4	v.č. S3, S4	4,000			
	K1-PB3 - komunikace	21,3	v.č. S3, S4	21,300			
	PB3-L3 - komunikace	6,4	v.č. S3, S4	6,400			
	L3-PB4 - chodník	3,5	v.č. S3, S4	3,500			
	L1-L4 - chodník	6	v.č. S3, S4	6,000			
	L4-L5 - komunikace	5	v.č. S3, S4	5,000			
		Součet		79,600			
7.	113152112	Odstanění podkladů zpevněných ploch z kameniva drceného		m3	35,582	53,00	1 885,82 Kč
	L1-L2 - komunikace	4,2*3*0,15	v.č. S3, S4	1,890			
	L2-PB2 - komunikace	9,7*3*0,15	v.č. S3, S4	4,365			
	PB2-K1 - komunikace	17,4*3*0,15	v.č. S3, S4	7,830			
	K1 - komunikace	5,8*3*0,15	v.č. S3, S4	2,610			
	K1-PB3 - komunikace	21,3*3*0,15	v.č. S3, S4	9,585			
	PB3-L3 - komunikace	6,4*3*0,15	v.č. S3, S4	2,880			
	L3-PB4 - chodník bet. vstup do domu	6,27*3*0,15	v.č. S3, S4	2,822			
	L4-L5 - komunikace	8*3*0,15	v.č. S3, S4	3,600			
		Součet		35,582			
8.	113107131	Odstanění podkladu pl do 50 m2 z betonu prostého tl 150 mm	bet. povrch chodniku	m2	18,810	4347,00	81 767,07 Kč
	L3-PB4 - chodník bet. vstupu do domu	6,27*3	v.č. S3, S4	18,810			
		Součet		18,810			
9.	121101102	Sejmutí ornice s přemístěním na vzdálenost do 100 m		m3	7,322	531,00	3 887,72 Kč
	PB1-zahradka	(5*3)*0,15	v.č. S3, S4	2,250			
	L5-L6-zahradka	11,27*3*0,15	v.č. S3, S4	5,072			
		Součet		7,322			
10.	132201202	Hloubení rýh š do 2000 mm v hornině tř. 3 objemu do 1000 m3		m3	254,654	266,00	67 738,06 Kč
	PB1-zahradka	(5*2,5)*1,5	v.č. S3, S4	18,75			
	PB1-L1 - chodník	(2,5*2,5)*1,3	v.č. S3, S4	8,125			
	L1-L2 - komunikace	4,2*2,5*1,21	v.č. S3, S4	12,705			
	L2-PB2 - komunikace	9,7*2,5*1,21	v.č. S3, S4	14,671			
	PB2-K1 - komunikace	17,4*3*2,5*1,235	v.č. S3, S4	40,292			
	K1 - komunikace	5,8*2,5*1,21	v.č. S3, S4	17,545			
	K1-PB3 - komunikace	21,3*2*2,5*1,085	v.č. S3, S4	38,510			
	PB3-L3 - komunikace	6,4*3*2,5*0,835	v.č. S3, S4	10,020			
	L3-PB4 - chodník	8,77*2*2,5*0,975	v.č. S3, S4	14,251			
	L1-L4 - chodník	4,2*2,5*1,35	v.č. S3, S4	14,175			
	L4-L5 - komunikace	8*2,5*1,23	v.č. S3, S4	24,600			
	L4-L5 - chodník	2,5*1,2*2,5*1,4	v.č. S3, S4	4,375			
	L5-L6-zahradka	11,27*2,5*1,3	v.č. S3, S4	36,628			
		Součet		254,654			

11.	132201209	Příplatek za lepivost k hloubení rýh š do 2000 mm v hornině tř. 3		m3	254,654	14,00	3 565,16 Kč
	PB1-zahradka	(5*2,5)*1,5	v.č.S3, S4		18,76		
	PB1-L1 - chodník	(2,5*2,5)*1,3	v.č.S3, S4		8,125		
	L1-L2 - komunikace	4,2*2,5*1,21	v.č.S3, S4		12,705		
	L2-PB2 - komunikace	9,7*2,5*1,21	v.č.S3, S4		14,671		
	PB2-K1 - komunikace	17,4*3/4*2,5*1,235	v.č.S3, S4		40,292		
	K1 - komunikace	5,8*2,5*1,21	v.č.S3, S4		17,545		
	K1-PB3 - komunikace	21,3*2/3*2,5*1,085	v.č.S3, S4		38,518		
	PB3-L3 - komunikace	6,4*3/4*2,5*0,835	v.č.S3, S4		10,020		
	L3-PB4 - chodník	8,77*2/3*2,5*0,975	v.č.S3, S4		14,251		
	L1-L4 - chodník	4,2*2,5*1,35	v.č.S3, S4		14,175		
	L4-L5 - komunikace	8*2,5*1,23	v.č.S3, S4		24,600		
	L4-L5 - chodník	2,5*1/2*2,5*1,1	v.č.S3, S4		4,375		
	L5-L6-zahradka	11,27*2,5*1,3	v.č.S3, S4		36,628		
		Součet			254,654		
12.	132202201	Hloubení rýh š přes 600 do 2000 mm ručním nebo pneum nářadím v soudržných horninách tř. 3		m3	62,201	1063,00	66 119,93 Kč
	L2-PB2 - komunikace	9,7*2,5*1,21	v.č.S3, S4		14,671		
	PB2-K1 - komunikace	17,4*1/4*2,5*1,235	v.č.S3, S4		13,431		
	K1-PB3 - komunikace	21,3*1/3*2,5*1,085	v.č.S3, S4		19,259		
	PB3-L3 - komunikace	6,4*1/2*2,5*0,835	v.č.S3, S4		3,340		
	L3-PB4 - chodník	8,77*1/3*2,5*0,975	v.č.S3, S4		7,126		
	L4-L5 - chodník	2,5*1/2*2,5*1,4	v.č.S3, S4		4,375		
		Součet			62,201		
13.	132202209	Příplatek za lepivost u hloubení rýh š do 2000 mm ručním nebo pneum nářadím v hornině tř. 3		m3	62,201	14,00	870,82 Kč
	L2-PB2 - komunikace	9,7*2,5*1,21	v.č.S3, S4		14,671		
	PB2-K1 - komunikace	17,4*1/4*2,5*1,235	v.č.S3, S4		13,431		
	K1-PB3 - komunikace	21,3*1/3*2,5*1,085	v.č.S3, S4		19,259		
	PB3-L3 - komunikace	6,4*1/2*2,5*0,835	v.č.S3, S4		3,340		
	L3-PB4 - chodník	8,77*1/3*2,5*0,975	v.č.S3, S4		7,126		
	L4-L5 - chodník	2,5*1/2*2,5*1,4	v.č.S3, S4		4,375		
		Součet			62,201		
14.	162201102	Vodorovné přemístění do 50 m výkopku z horniny tř. 1 až 4		m3	316,856	87,00	27 566,44 Kč
	PB1-zahradka	(5*2,5)*1,5	v.č.S3, S4		18,75		
	PB1-L1 - chodník	(2,5*2,5)*1,3	v.č.S3, S4		8,125		
	L1-L2 - komunikace	4,2*2,5*1,21	v.č.S3, S4		12,705		
	L2-PB2 - komunikace	9,7*2,5*1,21	v.č.S3, S4		29,343		
	PB2-K1 - komunikace	17,4*2,5*1,235	v.č.S3, S4		53,723		
	K1 - komunikace	5,8*2,5*1,21	v.č.S3, S4		17,545		
	K1-PB3 - komunikace	21,3*2,5*1,085	v.č.S3, S4		57,776		
	PB3-L3 - komunikace	6,4*2,5*0,835	v.č.S3, S4		13,360		
	L3-PB4 - chodník	8,77*2,5*0,975	v.č.S3, S4		21,377		
	L1-L4 - chodník	4,2*2,5*1,35	v.č.S3, S4		14,175		
	L4-L5 - komunikace	8*2,5*1,23	v.č.S3, S4		24,600		
	L4-L5 - chodník	2,5*2,5*1,4	v.č.S3, S4		8,750		

	L5-L6-zahrádka	11,27*2,5*1,3	v.č.S3, S4	36,628			
			Součet	316,856			
15.	167101102	Nakládání výkopku z hornin tř. 1 až 4 přes 100 m3			m3	316,856	116,00 36 755,25 Kč
	PB1-zahrádka	(5*2,5)*1,5	v.č.S3, S4	18,75			
	PB1-L1 - chodník	(2,5*2,5)*1,3	v.č.S3, S4	8,125			
	L1-L2 - komunikace	4,2*2,5*1,21	v.č.S3, S4	12,705			
	L2-PB2 - komunikace	9,7*2,5*1,21	v.č.S3, S4	29,343			
	PB2-K1 - komunikace	17,4*2,5*1,235	v.č.S3, S4	53,723			
	K1 - komunikace	5,8*2,5*1,21	v.č.S3, S4	17,545			
	K1-PB3 - komunikace	21,3*2,5*1,085	v.č.S3, S4	57,776			
	PB3-L3 - komunikace	6,4*2,5*0,835	v.č.S3, S4	13,360			
	L3-PB4 - chodník	8,77*2,5*0,975	v.č.S3, S4	21,377			
	L1-L4 - chodník	4,2*2,5*1,35	v.č.S3, S4	14,175			
	L4-L5 - komunikace	8*2,5*1,23	v.č.S3, S4	24,600			
	L4-L5 - chodník	2,5*2,5*1,4	v.č.S3, S4	8,750			
	L5-L6-zahrádka	11,27*2,5*1,3	v.č.S3, S4	36,628			
			Součet	316,856			
16.	174101101	Zásyp jam, šachet rýh nebo kolem objektů sypaninou se zhutněním			m3	316,856	126,00 39 923,81 Kč
	PB1-zahrádka	(5*2,5)*1,5	v.č.S3, S4	18,75			
	PB1-L1 - chodník	(2,5*2,5)*1,3	v.č.S3, S4	8,125			
	L1-L2 - komunikace	4,2*2,5*1,21	v.č.S3, S4	12,705			
	L2-PB2 - komunikace	9,7*2,5*1,21	v.č.S3, S4	29,343			
	PB2-K1 - komunikace	17,4*2,5*1,235	v.č.S3, S4	53,723			
	K1 - komunikace	5,8*2,5*1,21	v.č.S3, S4	17,545			
	K1-PB3 - komunikace	21,3*2,5*1,085	v.č.S3, S4	57,776			
	PB3-L3 - komunikace	6,4*2,5*0,835	v.č.S3, S4	13,360			
	L3-PB4 - chodník	8,77*2,5*0,975	v.č.S3, S4	21,377			
	L1-L4 - chodník	4,2*2,5*1,35	v.č.S3, S4	14,175			
	L4-L5 - komunikace	8*2,5*1,23	v.č.S3, S4	24,600			
	L4-L5 - chodník	2,5*2,5*1,4	v.č.S3, S4	8,750			
	L5-L6-zahrádka	11,27*2,5*1,3	v.č.S3, S4	36,628			
			Součet	316,856			

17.	181301102	Rozprostření ornice pl do 500 m2 v rovině nebo ve svahu do 1:5 tl vrstvy do 150 mm		m2	48,810	145,00	7 077,45 Kč
	PB1-zahrádka	(5*3)	v.č.S3, S4	15,000			
	L5-L6-zahrádka	11,27*3	v.č.S3, S4	33,810			
			Součet	48,810			
18.	180402111	Založení parkového trávníku výsevem v rovině a ve svahu do 1:5	vč. upravení horní vrstvy zeminy	m2	90,755	121,00	10 981,36 Kč
	PB1-zahrádka	(5*5)	v.č.S3, S4	25,000			
	L3-PB4 - část zahrádky	6,27*1,5	v.č.S3, S4	9,405			
	L5-L6-zahrádka	11,27*5	v.č.S3, S4	56,350			
			Součet	90,755			
19.	M00572410	Osivo směs travní parková		kg	2,269	135,00	306,30 Kč
	PB1-zahrádka	(5*5)*0,025	v.č.S3, S4	0,625			
	L3-PB4 - část zahrádky	6,27*1,5*0,025	v.č.S3, S4	0,235			
	L5-L6-zahrádka	11,27*5*0,025	v.č.S3, S4	1,409			
			Součet	2,269			
		003: Svislé konstrukce					135 430,08 Kč
1.	310238411	Zazdívká otvorů pl do 1 m2 ve zdivu nadzákladovém cihlami pálenými na MC		m3	1,440	686,00	987,84 Kč
	PB1,PB5,PB4	1,2*0,5*0,5*3		1,440			
			Součet	1,440			
2.	388129720	Montáž ŽB krycích desek prefabrikovaných kanálů pro IS hmotnosti do 1 t	znovumontáž původních	ks	214,080	628,00	134 442,24 Kč
	PB1-zahrádka	5*2	v.č.S3, S4	10,000			
	PB1-L1 - chodník	2,5*2	v.č.S3, S4	5,000			
	L1-L2 - komunikace	4,0*2	v.č.S3, S4	8,400			
	L2-PB2 - komunikace	9,7*2	v.č.S3, S4	19,400			
	PB2-K1 - komunikace	17,4*2	v.č.S3, S4	34,800			
	K1 - komunikace	5,8*2	v.č.S3, S4	11,600			
	K1-PB3 - komunikace	21,3*2	v.č.S3, S4	42,600			
	PB3-L3 - komunikace	6,4*2	v.č.S3, S4	12,800			
	L3-PB4 - chodník	8,77*2	v.č.S3, S4	17,540			
	L1-L4 - chodník	4,2*2	v.č.S3, S4	8,400			
	L4-L5 - komunikace	5*2	v.č.S3, S4	10,000			
	L4-L5 - chodník	2,5*2	v.č.S3, S4	5,000			
	L5-L6-zahrádka	11,27*2	v.č.S3, S4	22,540			
			Součet	214,080			

32

		005: Komunikace pozemní	v kompletní provedení vč. ošetření spár a dilatací					475 843,98 Kč
1.	564851115	Podklad ze šterkodrtě ŠD tl 180 mm	vč. hutnění	m2	35,100	396,00		13 899,60 Kč
	PB1-L1 - chodník	(2,5*3)	v.č. S3, S4			7,500		
	L3-PE4 - chodník	(2,5*3)	v.č. S3, S4			7,500		
	L1-L4 - chodník	4,2*3	v.č. S3, S4			12,600		
	L4-L5 - chodník	2,5*3	v.č. S3, S4			7,500		
		Součet				35,100		
2.	565165111	Podklad z obalovaného kameniva OKS I tl 80 mm š do 3 m		m2	35,100	493,00		17 304,30 Kč
	PB1-L1 - chodník	(2,5*3)	v.č. S3, S4			7,500		
	L3-PE4 - chodník	(2,5*3)	v.č. S3, S4			7,500		
	L1-L4 - chodník	4,2*3	v.č. S3, S4			12,600		
	L4-L5 - chodník	2,5*3	v.č. S3, S4			7,500		
		Součet				35,100		
3.	577123211	Asfaltový beton ABJ (ACO 8) II tl 30 mm š do 3 m		m2	35,100	493,00		17 304,30 Kč
	PB1-L1 - chodník	(2,5*3)	v.č. S3, S4			7,500		
	L3-PE4 - chodník	(2,5*3)	v.č. S3, S4			7,500		
	L1-L4 - chodník	4,2*3	v.č. S3, S4			12,600		
	L4-L5 - chodník	2,5*3	v.č. S3, S4			7,500		
		Součet				35,100		
4.	564861111	Podklad ze šterkodrtě ŠD tl 200 mm	vč. hutnění	m2	218,400	396,00		86 486,40 Kč
	L1-L2 - komunikace	4,2*3	v.č. S3, S4			12,600		
	L2-PB2 - komunikace	9,7*3	v.č. S3, S4			29,100		
	PB2-K1 - komunikace	17,4*3	v.č. S3, S4			52,200		
	K1 - komunikace	5,8*3	v.č. S3, S4			17,400		
	K1-PB3 - komunikace	21,3*3	v.č. S3, S4			63,900		
	PB3-L3 - komunikace	6,4*3	v.č. S3, S4			19,200		
	L4-L5 - komunikace	8*3	v.č. S3, S4			24,000		
		Součet				218,400		
5.	564851111	Podklad ze šterkodrtě ŠD tl 150 mm	vč. hutnění	m2	237,210	297,00		70 451,37 Kč
	L1-L2 - komunikace	4,2*3	v.č. S3, S4			12,600		
	L2-PB2 - komunikace	9,7*3	v.č. S3, S4			29,100		
	PB2-K1 - komunikace	17,4*3	v.č. S3, S4			52,200		
	K1 - komunikace	5,8*3	v.č. S3, S4			17,400		
	K1-PB3 - komunikace	21,3*3	v.č. S3, S4			63,900		
	PB3-L3 - komunikace	6,4*3	v.č. S3, S4			19,200		
	L3-PE4 - chodník bez vstupu do domu	6,27*3	v.č. S3, S4			18,810		
	L4-L5 - komunikace	8*3	v.č. S3, S4			24,000		
		Součet				237,210		

6.	565175112	Podklad z obalovaného kameniva OKS I tl 110 mm š do 3 m		m2	218,400	493,00	107 671,20 Kč
	L1-L2 - komunikace	4,2*3	v.č. S3, S4	12,600			
	L2-PB2 - komunikace	9,7*3	v.č. S3, S4	29,100			
	PB2-K1 - komunikace	17,4*3	v.č. S3, S4	52,200			
	K1 - komunikace	5,8*3	v.č. S3, S4	17,400			
	K1-PB3 - komunikace	21,3*3	v.č. S3, S4	63,900			
	PB3-L3 - komunikace	6,4*3	v.č. S3, S4	19,200			
	L4-L5 - komunikace	8*3	v.č. S3, S4	24,000			
			Součet	218,400			
7.	577134211	Asfaltový beton ABS (ACO 11) II tl 40 mm š do 3 m		m2	218,400	493,00	107 671,20 Kč
	L1-L2 - komunikace	4,2*3	v.č. S3, S4	12,600			
	L2-PB2 - komunikace	9,7*3	v.č. S3, S4	29,100			
	PB2-K1 - komunikace	17,4*3	v.č. S3, S4	52,200			
	K1 - komunikace	5,8*3	v.č. S3, S4	17,400			
	K1-PB3 - komunikace	21,3*3	v.č. S3, S4	63,900			
	PB3-L3 - komunikace	6,4*3	v.č. S3, S4	19,200			
	L4-L5 - komunikace	8*3	v.č. S3, S4	24,000			
			Součet	218,400			
8.	917161111	Osazení chodnikového obrubníku kamenného ležatého s boční opěrou do lože z betonu prostého		m	79,600	345,00	27 462,00 Kč
	PB1-L1 - chodník	4	v.č. S3, S4	4,000			
	L2-PB2 - komunikace	12	v.č. S3, S4	12,000			
	PB2-K1 - komunikace	17,4	v.č. S3, S4	17,400			
	K1 - komunikace	4	v.č. S3, S4	4,000			
	K1-PB3 - komunikace	21,3	v.č. S3, S4	21,300			
	PB3-L3 - komunikace	6,4	v.č. S3, S4	6,400			
	L3-PB4 - chodník	3,5	v.č. S3, S4	3,500			
	L1-L4 - chodník	6	v.č. S3, S4	6,000			
	L4-L5 - komunikace	5	v.č. S3, S4	5,000			
			Součet	79,600			
9.	MAT	Žulový obrubník	uvažována výměna 50% stáv. obrubníků	m	43,780	348,00	15 235,44 Kč
	PB1-L1 - chodník	2,00	v.č. S3, S4	2,000			
	L2-PB2 - komunikace	6,00	v.č. S3, S4	6,000			
	PB2-K1 - komunikace	8,70	v.č. S3, S4	8,700			
	K1 - komunikace	2,00	v.č. S3, S4	2,000			
	K1-PB3 - komunikace	10,65	v.č. S3, S4	10,650			
	PB3-L3 - komunikace	3,20	v.č. S3, S4	3,200			
	L3-PB4 - chodník	1,75	v.č. S3, S4	1,750			
	L1-L4 - chodník	3,00	v.č. S3, S4	3,000			
	L4-L5 - komunikace	2,50	v.č. S3, S4	2,500			
	težovina	10%		3,980			
			Součet	43,780			
10.	581114113	Kryt z betonu komunikace pro pěší tl 100 mm		m2	18,810	657,00	12 358,17 Kč
	L3-PB4 - chodník bst vstup do domu	6,27*3	v.č. S3, S4	18,810			

			Součet			18.810			
			061: Úprava povrchů vnitřních						4 345,00 Kč
1.	619450153	Vnitřní omítka cementová ostatních konstrukcí s pletivem hlazená ocelovým hladítkem		m2	5,000	869,00			4 345,00 Kč
	FB1, PB5, PB4	5			5,000				
			Součet		5,000				
			062: Úprava povrchů venkovních						6 425,00 Kč
1.	622481112	Potažení vnějších stěn keramickým pletivem vyplnutý včetně přibití strun		m2	5,000	657,00			3 285,00 Kč
	FB1, PB5, PB4	5			5,000				
			Součet		5,000				
2.	620451121	Omítka cementová stěn zatížená hladká		m2	5,000	628,00			3 140,00 Kč
	PB1, PB5, FB4	5			5,000				
			Součet		5,000				
			009: Doplnující konstrukce a práce						192 610,20 Kč
1.	900000001-R	Demontáž a zpětná montáž stávajícího oplocení (pozink drátěná výplň-3 ks pole, 2 ks ocel sloupků v.cca.1500 mm, vč.základu a podrabových desek), celkem cca.6 mb (uložení a uskladnění pro znovumontáž)	drátěná pole š.2 m - 3ks, vč.2 ks ocel sloupků; vč.případného doplnění oplocení	kpl	1,000	16422,00			16 422,00 Kč
	FB1-zahradka	1	v.č.S3, S4		1,000				
			Součet		1,000				
2.	900000002-R	Demontáž a zpětná montáž stávajícího oplocení (pozink. pletivo, 5 ks ocel sloupků v.cca.1500 mm, vč.základu a podezdívky), celkem cca.9 mb (uložení a uskladnění pro znovumontáž)	znovumontáž vč.nové betonové podezdívky	kpl	1,000	27338,00			27 338,00 Kč
	PB1-zahradka	1	v.č.S3, S4		1,000				
			Součet		1,000				
3.	963015141	Demontáž prefabrikovaných krycích desek kanálů, šachet nebo žump do hmotnosti 0,5 t	demontáž stávajících zákrytových krycích desek topného kanálu	ks		435,00	214,080		93 124,80 Kč
	FB1-zahradka	5*2	v.č.S3, S4		10,000				
	FB1-L1 - chodník	2,5*2	v.č.S3, S4		5,000				
	L1-L2 - komunikace	4,2*2	v.č.S3, S4		8,400				
	L2-PB2 - komunikace	9,7*2	v.č.S3, S4		19,400				
	PB2-K1 - komunikace	17,4*2	v.č.S3, S4		34,800				
	K1 - komunikace	5,9*2	v.č.S3, S4		11,800				
	K1-PB3 - komunikace	21,3*2	v.č.S3, S4		42,600				
	FB3-L3 - komunikace	6,4*2	v.č.S3, S4		12,800				
	L3-PB4 - chodník	8,77*2	v.č.S3, S4		17,540				
	L1-L4 - chodník	4,2*2	v.č.S3, S4		8,400				
	L4-L5 - komunikace	8*2	v.č.S3, S4		16,000				
	L4-L5 - chodník	2,5*2	v.č.S3, S4		5,000				
	L5-L6-zahradka	11,2*2	v.č.S3, S4		22,540				
			Součet			214,080			
4.	919735113	Řezání stávajícího živичného krytu hl do 150 mm		m		103,00	169,000		17 407,00 Kč

35

	PB1-L1 - chodník	2,5*2	v.č.S3, S4		5,000		
	L1-L2 - komunikace	4,2*2	v.č.S3, S4		8,400		
	L2-PB2 - komunikace	9,7*2	v.č.S3, S4		19,400		
	PB2-K1 - komunikace	17,4*2	v.č.S3, S4		34,800		
	K1 - komunikace	5,9*2	v.č.S3, S4		11,800		
	K1-PB3 - komunikace	21,3*2	v.č.S3, S4		42,600		
	PB3-L3 - komunikace	6,4*2	v.č.S3, S4		12,800		
	L3-PB4 - chodník	2,5*2	v.č.S3, S4		5,000		
	L1-L4 - chodník	4,2*2	v.č.S3, S4		8,400		
	L4-L5 - komunikace	9*2	v.č.S3, S4		18,000		
	L4-L5 - chodník	2,5*2	v.č.S3, S4		5,000		
			Součet		169,000		
5.	900000003-R	Demontáž a znovumontáž stávajících zpomalovacích prvků komunikace	příčný zpomalovací práh	kpl		1,000	4 830,00 Kč
		1			1,000		
			Součet		1,000		
6.	900000004-R	Demontáž a znovumontáž stávajících uličních kanalizačních vpustí		ks		3,000	10 143,00 Kč
		3			3,000		
			Součet		3,000		
7.	919735124	Řezání stávajícího betonového krytu hl do 200 mm		m		12,540	3 034,68 Kč
	L3-PB4 - chodník bet vstup do domu	6,27*2	v.č.S3, S4		12,540		
			Součet		12,540		
8.	900000005-R	Dočasné zajištění stávajících podzemních vedení		kpl		1,000	12 660,00 Kč
		1			1,000		
			Součet		1,000		
9.	971033561	Vybourání otvorů ve zdivu cihelném pl do 1 m2 na MVC nebo MV tl do 600 mm		m3		1,440	7 650,72 Kč
	PB1, PB5, PB4	1,2*0,8*0,5*3	v.č.S3, S4		1,440		
			Součet		1,440		
							161 680,00 Kč
1.	997221611	099: Přesuny hmot a suti Nakládání suti a vybouraných hmot		t		235,000	22 090,00 Kč
		235,000			235,000		
			Součet		235,000		
2.	997013501	Odvoz suti na skládku do 1 km		t		235,000	23 970,00 Kč
		235,000			235,000		
			Součet		235,000		
3.	997013509	Příplatek ZKD 1000 m dopr.suti na povrchu	do 15 km	t		3290,000	26 320,00 Kč
		235*14			3290,000		
			Součet		3290,000		

4.	997013831	Skládkovné		t	235,000	380,00	89 300,00 Kč
		235,000			235,000		
		Součet			235,000		
		99: Přesun hmot HSV					7 275,60 Kč
1.	998225111	Přesun hmot pro pozemní komunikace a letiště s krytem živičným		%	4,500	161680,00	7 275,60 Kč
		Práce a dodávky PSV					
		711: Izolace proti vodě a vlhkosti					25 607,50 Kč
1.	711112011	Provedení izolace proti zemní vlhkosti svíslé za studena suspenzí asfaltovou	vč. materiálu	m2	9,000	270,00	2 430,00 Kč
	PB1, PB5, PB4	0			9,000		
		Součet			9,000		
2.	711142559	Provedení izolace proti zemní vlhkosti pásy přitavením svíslé NAIP	materiál ve specifikaci	m2	9,000	406,00	3 654,00 Kč
		9			9,000		
		Součet			9,000		
3.	MAT	Sklobit 40 Mineral		m2	10,350	106,00	1 097,10 Kč
		9			9,000		
	přesah	15%			1,350		
		Součet			10,350		
4.	711491172	Provedení izolace proti tlakové vodě vodorovné z textilní vrstva ochranná		m2	214,080	10,00	2 140,80 Kč
	PB1-zahrádka	5'2	v.č.S3, S4		10,000		
	PB1-L1 - chodník	2,5'2	v.č.S3, S4		5,000		
	L1-L2 - komunikace	4,2'2	v.č.S3, S4		8,400		
	L2-PB2 - komunikace	9,7'2	v.č.S3, S4		19,400		
	PB2-K1 - komunikace	17,4'2	v.č.S3, S4		34,800		
	K1 - komunikace	5,8'2	v.č.S3, S4		11,600		
	K1-PB3 - komunikace	21,3'2	v.č.S3, S4		42,600		
	PB3-L3 - komunikace	6,4'2	v.č.S3, S4		12,800		
	L3-PB4 - chodník	8,77'2	v.č.S3, S4		17,540		
	L1-L4 - chodník	4,2'2	v.č.S3, S4		8,400		
	L4-L5 - komunikace	8'2	v.č.S3, S4		16,000		
	L4-L6 - chodník	2,5'2	v.č.S3, S4		5,000		
	L5-L6 - zahrádka	11,57'2	v.č.S3, S4		22,540		
		Součet			214,080		
5.	MAT	Geotextilie NETEX S 300 G (š 2 m)		m2	246,192	63,00	15 510,10 Kč
	PB1-zahrádka	5'2	v.č.S3, S4		10,000		
	PB1-L1 - chodník	2,5'2	v.č.S3, S4		5,000		
	L1-L2 - komunikace	4,2'2	v.č.S3, S4		8,400		
	L2-PB2 - komunikace	9,7'2	v.č.S3, S4		19,400		
	PB2-K1 - komunikace	17,4'2	v.č.S3, S4		34,800		
	K1 - komunikace	5,8'2	v.č.S3, S4		11,600		
	K1-PB3 - komunikace	21,3'2	v.č.S3, S4		42,600		
	PB3-L3 - komunikace	6,4'2	v.č.S3, S4		12,800		
	L3-PB4 - chodník	8,77'2	v.č.S3, S4		17,540		

	L1-L4 - chodník	4,2*2	v.č. S3, S4	8,400			
	L4-L5 - komunikace	8*2	v.č. S3, S4	16,000			
	L4-L5 - chodník	2,5*2	v.č. S3, S4	5,000			
	L5-L6 zahrádka	11,27*2	v.č. S3, S4	22,540			
	přesah	15%		32,112			
			Součet	246,192			
6.	998711201	Přesun hmot pro izolace proti vodě, vlhkosti a plynům v objektech v do 6 m		%	5,000	15510,10	776,50 Kč

CELKEM SOUČET BEZ DPH

1 514 672,74 Kč

Pozn.:

- a) veškeré náklady na dopravu, montáž, přesuny do výšek, atd. jsou zahrnuty v jednotlivých cenách
- b) součástí prací jsou veškeré zkoušky, potřebná měření, inspekce, uvedení zařízení do provozu, zaškolení obsluhy a revize
- c) součástí dodávky je zpracování veškeré výrobní a dílenské dokumentace, provozních předpisů, manuálů a předání podkladů pro projekt skutečného provedení
- d) dodavatel předloží technologický postup provádění a kontrolní zkušební plán
- e) součástí ceny je likvidace odpadu vzniklého prováděním prací a průběžný úklid a celkový úklid
- f) součástí ceny je koordinace při osazování trubních vedení a jiných prvků ostatních profesí
- g) uvedené rozměry veškerých prvků je nutno před vlastní výrobou přeměřit a stanovit přímo na stavbě, tato specifikace prvků nenahrazuje dílenskou dokumentaci
- h) pokud se objeví obchodní názvy jedná se jen o stanovení standardů, výrobek může být nahrazen jiným výrobcem při zachování technických parametrů

KRYCÍ LIST SOUPISU

Stavba:

Rekonstrukce sekundárního topného kanálu v ulici Srbínská v Praze 10

Objekt:

IO-01 - Topný kanál

KSO:

Místo: Srbínská, Praha 10

CC-CZ:

Datum: 2.6.2016

Zadavatel:

Městská část Praha 10, Vršovická 68, 101 38 Praha

IČ:

DIČ:

Uchazeč:

Tempoterm spol. s r.o.

IČ:

DIČ:

Projektant:

ČKJ projekt, Kolbenova 159/5, 190 00 Praha 9

IČ:

DIČ:

Poznámka:

Zpracováno dle metodiky ÚRS s maximálním zatříděním položek (popisu činnosti) dle Třídníku stavebních konstrukcí a prací. Položky, které databáze neobsahuje, oceněny dle brutto ceníků příslušných dodavatelů.

Jsou-li ve výkazu výměr uvedeny odkazy na firmy, názvy nebo specifická označení výrobků apod., jsou takové odkazy pouze informativní a slouží pouze pro určení technické úrovně a provozních parametrů. Z zhotoviteli umožňují v souladu s 544, zákona č. 137/2006 Sb. o veřejných zakázkách použít i jiných kvalitativně a technicky obdobných zařízení, která mají podobnou nebo minimálně stejnou kvalitu, účinnost a výkon, parametry použití, ev. hlučnost (která bezpodmínečně splňuje platné hygienické normy).

Celková množství u jednotlivých položek (kusy, metry) byla odměřena a sečtena ručně a digitálně z výkresů.

Cena bez DPH

1 074 728,90

DPH	Základ daně	Sazba daně	Výše daně
základní	1 074 728,90	21,00%	225 693,07
snížená	0,00	15,00%	0,00

Cena s DPH

v CZK

1 300 421,97

KRYCÍ LIST SOUPISU

Stavba:

Rekonstrukce sekundárního topného kanálu v ulici Srbínská v Praze 10

Objekt:

IO-01 - Topný kanál

KSO:

Místo: Srbínská, Praha 10

CC-CZ:

Datum: 2.6.2016

Zadavatel:

Městská část Praha 10, Vršovická 68, 101 38 Praha

IČ:

DIČ:

Uchazeč:

Tempoterm spol. s r.o.

IČ:

DIČ:

Projektant:

ČKJ projekt, Kolbenova 159/5, 190 00 Praha 9

IČ:

DIČ:

Poznámka:

Zpracováno dle metodiky ÚRS s maximálním zatříděním položek (popisu činností) dle Třídníku stavebních konstrukcí a prací. Položky, které databáze neobsahuje, oceněny dle brutto ceníků příslušných dodavatelů.

Jsou-li ve výkazu výměr uvedeny odkazy na firmy, názvy nebo specifická označení výrobků apod., jsou takové odkazy pouze informativní a slouží pouze pro určení technické úrovně a provozních parametrů. Z zhotoviteli umožňují v souladu s §44, zákona č. 137/2006 Sb. o veřejných zakázkách použít i jiných kvalitativně a technicky obdobných zařízení, která mají podobnou nebo minimálně stejnou kvalitu, účinnost a výkon, parametry použití, ev. hlučnost (která bezpodmínečně splňuje platné hygienické normy).

Celková množství u jednotlivých položek (kusy, metry) byla odměřena a sečtena ručně a digitálně z výkresů.

Cena bez DPH

1 074 728,90

DPH	Základ daně	Sazba daně	Výše daně
základní	1 074 728,90	21,00%	225 693,07
snížená	0,00	15,00%	0,00

Cena s DPH

v CZK

1 300 421,97

REKAPITULACE ČLENĚNÍ SOUPISU PRACÍ

Stavba:

Rekonstrukce sekundárního topného kanálu v ulici Srbsinská v Praze 10

Objekt:

IO-01 - Topný kanál

Místo:

Srbsinská, Praha 10

Datum:

2.6.2016

Zadavatel:

Městská část Praha 10, Vršovická 68, 101 38 Praha

Projektant:

ČKJ projekt, Kolbenova 159/5,

Uchazeč:

Tempoterm spol. s r.o.

Kód dílu - Popis

Cena celkem [CZK]

Náklady soupisu celkem

1 074 728,90

PSV - Práce a dodávky PSV

1 013 157,90

713 - izolace tepelné

423 000,68

722 - Zdravotechnika - vnitřní vodovod

281 376,60

733 - Ústřední vytápění - rozvodné potrubí

265 167,87

734 - Ústřední vytápění - armatury

34 288,75

783 - Dokončovací práce - nátěry

9 324,00

HZS - Hodinové zúčtovací sazby

20 560,00

VRN - Vedlejší rozpočtové náklady

41 011,00

VRN1 - Průzkumné, geodetické a projektové práce

28 119,00

VRN4 - Inženýrská činnost

12 892,00

40

SOUPIS PRACÍ

Stavba:

Rekonstrukce sekundárního topného kanálu v ulici Srbínská v Praze 10

Objekt:

IO-01 - Topný kanál

Místo: Srbínská, Praha 10

Datum: 2.6.2016

Zadavatel: Městská část Praha 10, Vršovická 68, 101 38 Praha

Projektant: ČKJ projekt, Kolbenova 159/5, 190 00 Praha 9

Uchazeč: Tempoterm spol. s r.o.

PČ	Typ	Kód	Popis	MJ	Množství	J.cena [CZK]	Cena celkem [CZK]	Cenová soustava
----	-----	-----	-------	----	----------	--------------	-------------------	-----------------

Náklady soupisu celkem

1 074 728,90

D PSV Práce a dodávky PSV

1 013 157,90

D 713 Izolace tepelné

423 000,68

1	K	713463312	Montáž izolace tepelné potrubí potrubními pouzdry s Al fólií s přesahem Al páskou 1x D do 100 mm	m	474,000	93,00	44 082,00	CS ÚRS 2016 01
---	---	-----------	--	---	---------	-------	-----------	----------------

PP Montáž izolace tepelné potrubí a ohybů tvarovkami nebo deskami potrubními pouzdry s povrchovou úpravou hliníkovou fólií se samolepicím přesahem (izolační materiál ve specifikaci) přelepenými samolepicí hliníkovou páskou potrubí D přes 50 do 100 mm jednovrstvá

WV díle potrubí

WV 222*24*2+102*2

474,000

2	M	631R00001	pouzdro potrubní izolační minerální vlna s Al fólií 64/80 mm	m	102,000	243,00	24 786,00	
---	---	-----------	--	---	---------	--------	-----------	--

PP Vláknó minerální a výrobky z něj (desky, skruže, pásy, rohože, vložkové pytle apod.) výrobky z minerální vlny - pouzdro potrubní izolační s povrchem kaširovaným hliníkovou fólií (první číselný údaj v označení výrobků znamená vnitřní průměr v mm, druhý číselný údaj označuje tloušťku tepelné izolace v mm) - tl.izolační vrstvy 80 mm 64/80 mm

WV TUV

WV 102

102,000

3	M	631R00002	pouzdro potrubní izolační minerální vlna s Al fólií 76/80 mm	m	24,000	267,00	6 408,00	
---	---	-----------	--	---	--------	--------	----------	--

PC	Typ	Kód	Popis	MJ	Množství	J.cena [CZK]	Cena celkem [CZK]	Cenová soustava
PP			Vláknno minerální a výrobky z něj (desky, skruže, pásy, rohože, vložkové pytle apod.) výrobky z minerální vlny - pouzdro potrubní izolační s povrchem kaširovaným hliníkovou folií (první číselný údaj v označení výrobků znamená vnitřní průměr v mm, druhý číselný údaj označuje tloušťku tepelné izolace v mm) - tl.izolační vrstvy 80 mm 76/80 mm					
VV		TUV						
VV		24			24,000			
4	M	631R00003	pouzdro potrubní izolační minerální vlna s Al folií 89/80 mm	m	102,000	302,00	30 804,00	
PP			Vláknno minerální a výrobky z něj (desky, skruže, pásy, rohože, vložkové pytle apod.) výrobky z minerální vlny - pouzdro potrubní izolační s povrchem kaširovaným hliníkovou folií (první číselný údaj v označení výrobků znamená vnitřní průměr v mm, druhý číselný údaj označuje tloušťku tepelné izolace v mm) - tl.izolační vrstvy 80 mm 89/80 mm					
VV		TUV						
VV		102			102,000			
5	M	631R00004	pouzdro potrubní izolační minerální vlna s Al folií 108/80 mm	m	246,000	348,00	85 608,00	
PP			Vláknno minerální a výrobky z něj (desky, skruže, pásy, rohože, vložkové pytle apod.) výrobky z minerální vlny - pouzdro potrubní izolační s povrchem kaširovaným hliníkovou folií (první číselný údaj v označení výrobků znamená vnitřní průměr v mm, druhý číselný údaj označuje tloušťku tepelné izolace v mm) - tl.izolační vrstvy 80 mm 108/80 mm					
VV		UT						
VV		222			222,000			
VV		TUV						
VV		24			24,000			
VV		Součet			246,000			
6	K	713491211	Montáž tepelné izolace oplechování pevné potrubí vnějšího obvodu přes 500 mm	m2	376,292	123,00	46 283,92	CS ÚRS 2016 01
PP			Montáž izolace tepelné potrubí a ohybů - doplňky a konstrukční součásti oplechování pevného vnějšího obvodu přes 500 mm potrubí					
VV		dle potrubí						
VV		102*3,14*(0,064+2*0,08)			71,743			
VV		24*3,14*(0,076+2*0,08)			17,785			
VV		102*3,14*(0,089+2*0,08)			79,750			
VV		(222+24)*3,14*(0,108+2*0,08)			207,014			

PČ	Typ	Kód	Popis	MJ	Množství	J.cena [CZK]	Cena celkem [CZK]	Cenová soustava
vv			Součet				376,292	
7	M	194208300	plechy Al99,5 polotvrdý 0,80x1000x2000 mm	kg	809,028	216,00	174 750,05	CS ÚRS 2016 01
PP			Plechky z hliníku a z jeho slitin válcované za studena běžně hliníkové plechy hladké ve slitině Al99,5 dle EN AW 1050A H24 (polotvrdý) bez povrchové úpravy tloušťka x šířka x délka mm 0,80 x 1000 x 2000 (4,3 kg)					
vv			376,292/2				188,146	
vv			188,146*4,3 Přepočtené koeficientem množství				809,028	
8	K	998713101	Přesun hmot tonážní pro izolace tepelné v objektech v do 6 m	t	2,210	1 947,00	4 302,87	CS ÚRS 2016 01
PP			Přesun hmot pro izolace tepelné stanovený z hmotností přesunovaného materiálu vodorovná dopravní vzdálenost do 50 m v objektech výšky do 6 m					
9	K	998713193	Příplatek k přesunu hmot tonážní 713 za zvětšený přesun do 500 m	t	2,210	2 704,00	5 975,84	CS ÚRS 2016 01
PP			Přesun hmot pro izolace tepelné stanovený z hmotností přesunovaného materiálu Příplatek k cenám za zvětšený přesun přes vymezenou největší dopravní vzdálenost do 500 m					
D	722		Zdravotechnika - vnitřní vodovod				281 376,60	
10	K	722174027	Potrubí vodovodní plastové PPR svar polyfuze PN 20 D 63 x 10,5 mm	m	102,000	593,00	60 486,00	CS ÚRS 2016 01
PP			Potrubí z plastových trubek z polypropylenu (PPR) svařovaných polyfuzně PN 20 (SDR 6) D 63 x 10,5					
P			Poznámka k položce: včetně kluzného uložení a pevných bodů					
vv			TUV					
vv			102				102,000	
11	K	722174028	Potrubí vodovodní plastové PPR svar polyfuze PN 20 D 75 x 12,5 mm	m	24,000	912,00	21 888,00	CS ÚRS 2016 01
PP			Potrubí z plastových trubek z polypropylenu (PPR) svařovaných polyfuzně PN 20 (SDR 6) D 75 x 12,5					
P			Poznámka k položce: včetně kluzného uložení a pevných bodů					
vv			TUV					
vv			24				24,000	
12	K	722174029	Potrubí vodovodní plastové PPR svar polyfuze PN 20 D 90 x 15,0 mm	m	102,000	1 171,00	119 442,00	CS ÚRS 2016 01
PP			Potrubí z plastových trubek z polypropylenu (PPR) svařovaných polyfuzně PN 20 (SDR 6) D 90 x 15,0					
P			Poznámka k položce: včetně kluzného uložení a pevných bodů					

67

PČ	Typ	Kód	Popis	MJ	Množství	J.cena [CZK]	Cena celkem [CZK]	Cenová soustava
	VV		TUV					
	VV		10Z		102,000			
13	K	722174030	Potrubí vodovodní plastové PPR svar polyfuzní PN 20 D 110 x 18,4 mm	m	24,000	1 601,00	38 424,00	CS ÚRS 2016 01
	PP		Potrubí z plastových trubek z polypropylénu (PPR) svařovaných polyfuzně PN 20 (SDR 6) D 110 x 18,4					
	P		<i>Poznámka k položce: včetně kluzného uložení a pevných bodů</i>					
	VV		TUV					
	VV		24		24,000			
14	M	286540120	koleno 90° PPR pro rozvod pitné a teplé užitkové vody D 63 mm	kus	11,000	262,00	2 882,00	CS ÚRS 2016 01
	PP		Prvky kompletační z polypropylénu pro trubky prvky kompletační z polypropylénu typu 3 (PPR) pro rozvod pitné a teplé užitkové vody celoplastové tvarovky koleno 90° D 63 mm					
	VV		TUV					
	VV		11		11,000			
15	M	286540130	koleno 90° PPR pro rozvod pitné a teplé užitkové vody D 75 mm	kus	9,000	399,00	3 591,00	CS ÚRS 2016 01
	PP		Prvky kompletační z polypropylénu pro trubky prvky kompletační z polypropylénu typu 3 (PPR) pro rozvod pitné a teplé užitkové vody celoplastové tvarovky koleno 90° D 75 mm					
	VV		TUV					
	VV		9		9,000			
16	M	286540140	koleno 90° PPR pro rozvod pitné a teplé užitkové vody D 90 mm	kus	11,000	616,00	6 776,00	CS ÚRS 2016 01
	PP		Prvky kompletační z polypropylénu pro trubky prvky kompletační z polypropylénu typu 3 (PPR) pro rozvod pitné a teplé užitkové vody celoplastové tvarovky koleno 90° D 90 mm					
	VV		TUV					
	VV		11		11,000			
17	M	286540150	koleno 90° PPR pro rozvod pitné a teplé užitkové vody D 110 mm	kus	8,000	784,00	6 272,00	CS ÚRS 2016 01
	PP		Prvky kompletační z polypropylénu pro trubky prvky kompletační z polypropylénu typu 3 (PPR) pro rozvod pitné a teplé užitkové vody celoplastové tvarovky koleno 90° D 110 mm					
	VV		TUV					
	VV		8		8,000			
18	M	286542210	redukce vnitřní / vnější PPR D 110 x 90 mm	kus	1,000	676,00	676,00	CS ÚRS 2016 01

PČ	Typ	Kód	Popis	MJ	Množství	J.cena [CZK]	Cena celkem [CZK]	Cenová soustava
	PP		Prvky kompletační z polypropylénu pro trubky prvky kompletační z polypropylénu typu 3 (PPR) pro rozvod pitné a teplé užitkové vody celoplastové tvarovky redukce vnitřní/vnější D 110 x 90 mm					
	VV		TUV					
	VV		1		1,000			
19	M	286542150	redukce vnitřní/vnější PPR D 75 x 63 mm	kus	1,000	595,00	595,00	CS ÚRS 2016 01
	PP		Prvky kompletační z polypropylénu pro trubky prvky kompletační z polypropylénu typu 3 (PPR) pro rozvod pitné a teplé užitkové vody celoplastové tvarovky redukce vnitřní/vnější D 75 x 63 mm					
	VV		TUV					
	VV		1		1,000			
20	M	286544090	nákrůžek lemový z polypropylénu 100	kus	2,000	499,00	998,00	CS ÚRS 2016 01
	PP		Prvky kompletační z polypropylénu pro trubky prvky kompletační z polypropylénu typu 3 (PPR) pro rozvod pitné a teplé užitkové vody tvarovky s kovovým závitěm PPR lemový nákrůžek 110 mm					
	VV		TUV					
	VV		2		2,000			
21	M	286544100	příruba otočná k lemovému nákrůžku z polypropylénu 110	kus	2,000	729,00	1 458,00	CS ÚRS 2016 01
	PP		Prvky kompletační z polypropylénu pro trubky prvky kompletační z polypropylénu typu 3 (PPR) pro rozvod pitné a teplé užitkové vody tvarovky s kovovým závitěm PPR otočná příruba k lemovému nákrůžku 110 mm					
	VV		TUV					
	VV		2		2,000			
22	K	722290229	Zkouška těsnosti vodovodního potrubí závitového do DN 100	m	252,000	9,00	2 268,00	CS ÚRS 2016 01
	PP		Zkoušky, proplach a dezinfekce vodovodního potrubí zkoušky těsností vodovodního potrubí závitového přes DN 50 do DN 100					
	VV		dle potrubí TUV					
	VV		102*2+24*2		252,000			
23	K	722290234	Proplach a dezinfekce vodovodního potrubí do DN 80	m	228,000	15,00	3 420,00	CS ÚRS 2016 01
	PP		Zkoušky, proplach a dezinfekce vodovodního potrubí proplach a dezinfekce vodovodního potrubí do DN 80					
	VV		dle potrubí TUV					
	VV		102*24+102		228,000			

PČ	Typ	Kód	Popis	MJ	Množství	J.cena [CZK]	Cena celkem [CZK]	Cenová soustava
24	K	722290237	Proplach a dezinfekce vodovodního potrubí do DN 200	m	24,000	15,00	360,00	CS ÚRS 2016 01
	PP		Zkoušky, proplach a dezinfekce vodovodního potrubí proplach a dezinfekce vodovodního potrubí přes DN 80 do DN 200					
	VV		dle potrubí TUV					
	VV	24			24,000			
25	K	998722101	Přesun hmot tonážní pro vnitřní vodovod v objektech v do 6 m	t	4,055	1 190,00	4 825,45	CS ÚRS 2016 01
	PP		Přesun hmot pro vnitřní vodovod stanovený z hmotnosti přesunovaného materiálu vodorovná dopravní vzdálenost do 50 m v objektech výšky do 6 m					
26	K	998722181	Příplatek k přesunu hmot tonážní 722 prováděný bez použití mechanizace	t	4,055	108,00	437,94	CS ÚRS 2016 01
	PP		Přesun hmot pro vnitřní vodovod stanovený z hmotnosti přesunovaného materiálu Příplatek k ceně za přesun prováděný bez použití mechanizace pro jakoukoliv výšku objektu					
27	K	998722193	Příplatek k přesunu hmot tonážní 722 za zvětšený přesun do 500 m	t	4,055	1 622,00	6 577,21	CS ÚRS 2016 01
	PP		Přesun hmot pro vnitřní vodovod stanovený z hmotnosti přesunovaného materiálu Příplatek k ceně za zvětšený přesun přes vymezenou největší dopravní vzdálenost do 500 m					
	D	733	Ústřední vytápění - rozvodné potrubí				265 167,87	
28	K	733120832	Demontáž potrubí ocelového hladkého do D 133	m	230,000	103,00	23 690,00	CS ÚRS 2016 01
	PP		Demontáž potrubí z trubek ocelových hladkých D přes 89 do 133					
	VV	230			230,000			
29	K	767996701	Demontáž atypických zámečnických konstrukcí řezáním hmotností jednotlivých dílů do 50 kg	kg	100,000	56,00	5 600,00	CS ÚRS 2016 01
	PP		Demontáž ostatních zámečnických konstrukcí o hmotnosti jednotlivých dílů řezáním do 50 kg					
	VV	100			100,000			
30	K	733121128	Potrubí ocelové hladké bezešvé běžné nízkotlaké D 108x4,0	m	222,000	826,00	183 372,00	CS ÚRS 2016 01
	PP		Potrubí z trubek ocelových hladkých bezešvých tvářených za tepla nízkotlakých D 108/4,0					
	P		Poznámka k položce: včetně kluzného uložení a pevných bodů					
	VV	UT						
	VV	222			222,000			
31	K	73312112R	Ohyb ocelový hladký bezešvý běžný nízkotlaký D 108x4,0	kus	20,000	939,00	18 780,00	

Hudečkova, Praha 4
 Provozovna
 Evropská 123, Příbram

PČ	Typ	Kód	Popis	MJ	Množství	J.cena [CZK]	Cena celkem [CZK]	Cenová soustava
	PP		Tvarovky z trubek ocelových hladkých bezešvých tvářených za tepla nízkotlakých D 108/4,0, ohyb 90°					
	VV		UT					
	VV		20		20,000			
32	K	733190232	Zkouška těsnosti potrubí ocelové hladké přes D 89x5,0 do D 133x5,0	m	222,000	16,00	3 552,00	CS ÚRS 2016 01
	PP		Zkoušky těsnosti potrubí, manžety prostupové z trubek ocelových zkoušky těsnosti potrubí (za provozu) z trubek ocelových hladkých D přes 89/5,0 do 133/5,0					
	VV		dle potrubí UT					
	VV		222		222,000			
33	K	733890801	Přemístění potrubí demontovaného vodorovně do 100 m v objektech výšky do 6 m	t	3,283	7 208,00	23 663,86	CS ÚRS 2016 01
	PP		Vnitrostaveništní přemístění vybouraných (demontovaných) hmot rozvodů potrubí vodorovně do 100 m v objektech výšky do 6 m					
34	K	998713181	Příplatek k přesunu hmot tonážní 713 prováděný bez použití mechanizace	t	2,210	689,00	1 522,69	CS ÚRS 2016 01
	PP		Přesun hmot pro izolace tepelné stanovený z hmotnosti přesunovaného materiálu Příplatek k cenám za přesun prováděný bez použití mechanizace pro jakoukoliv výšku objektu					
35	K	998733101	Přesun hmot tonážní pro rozvody potrubí v objektech v do 6 m	t	2,414	531,00	1 281,83	CS ÚRS 2016 01
	PP		Přesun hmot pro rozvody potrubí stanovený z hmotnosti přesunovaného materiálu vodorovná dopravní vzdálenost do 50 m v objektech výšky do 6 m					
36	K	998733181	Příplatek k přesunu hmot tonážní 733 prováděný bez použití mechanizace	t	2,414	689,00	1 663,25	CS ÚRS 2016 01
	PP		Přesun hmot pro rozvody potrubí stanovený z hmotnosti přesunovaného materiálu Příplatek k cenám za přesun prováděný bez použití mechanizace pro jakoukoliv výšku objektu					
37	K	998733193	Příplatek k přesunu hmot tonážní 733 za zvětšený přesun do 500 m	t	2,414	846,00	2 042,24	CS ÚRS 2016 01
	PP		Přesun hmot pro rozvody potrubí stanovený z hmotnosti přesunovaného materiálu Příplatek k cenám za zvětšený přesun přes vymezenou největší dopravní vzdálenost do 500 m					
	D	734	Ústřední vytápění - armatury				34 288,75	
38	K	734173418	Spoj přírubový PN 16/1 do 200°C DN 100	soubor	8,000	1 542,00	12 336,00	CS ÚRS 2016 01
	PP		Mezikusy, přírubové spoje přírubové spoje PN 16/1, 200 st. C DN 100					
	P		Poznámka k položce: pro mezipřírubovou klapku 2x krčková příruba DN 100					
	VV		8		8,000			

PČ	Typ	Kód	Popis	MJ	Množství	J.cena [CZK]	Cena celkem [CZK]	Cenová soustava
39	K	734193117	Klapka mezipřírubová uzavírací DN 100 PN 16 do 120°C disk tvárná litina	soubor	8,000	1 675,00	13 400,00	CS ÚRS 2016 01
PP			Ostatní přírubové armatury klapky mezipřírubové uzavírací PN 16 do 120 st.C (BRA.J9.000) disk tvárná litina DN 100					
VV			8		8,000			
40	K	734292717	Kohout kulový přímý G 1 1/2 PN 42 do 185°C vnitřní závit	kus	2,000	1 079,00	2 158,00	CS ÚRS 2016 01
PP			Ostatní armatury kulové kohouty PN 42 do 185 st.C přímé vnitřní závit (R 250 D Giacomini) G 1 1/2					
VV			2		2,000			
41	K	734292718	Kohout kulový přímý G 2 PN 42 do 185°C vnitřní závit	kus	3,000	1 480,00	4 440,00	CS ÚRS 2016 01
PP			Ostatní armatury kulové kohouty PN 42 do 185 st.C přímé vnitřní závit (R 250 D Giacomini) G 2					
VV			3		3,000			
42	K	998734101	Přesun hmot tonážní pro armatury v objektech v do 6 m	t	0,241	4 867,00	1 172,95	CS ÚRS 2016 01
PP			Přesun hmot pro armatury stanovený z hmotností přesunovaného materiálu vodorovná dopravní vzdálenost do 50 m v objektech výšky do 6 m					
43	K	998734181	Příplatek k přesunu hmot tonážní 734 prováděný bez použití mechanizace	t	0,241	1 622,00	390,90	CS ÚRS 2016 01
PP			Přesun hmot pro armatury stanovený z hmotností přesunovaného materiálu Příplatek k cenám za přesun prováděný bez použití mechanizace pro jakoukoliv výšku objektu					
44	K	998734193	Příplatek k přesunu hmot tonážní 734 za zvětšený přesun do 500 m	t	0,241	1 622,00	390,90	CS ÚRS 2016 01
PP			Přesun hmot pro armatury stanovený z hmotností přesunovaného materiálu Příplatek k cenám za zvětšený přesun přes vymezenou největší dopravní vzdálenost do 500 m					
D		783	Dokončovací práce - nátěry				9 324,00	
45	K	783614661	Základní antikorozní jednonásobný syntetický potrubí do DN 100 mm	m	222,000	42,00	9 324,00	CS ÚRS 2016 01
PP			Základní antikorozní nátěr armatur a kovových potrubí jednonásobný potrubí přes DN 50 do DN 100 mm syntetický standardní					
VV			dle potrubí UT					
VV			222		222,000			
D		HZS	Hodinové zúčtovací sazby				20 560,00	
46	K	HZS2491	Hodinová zúčtovací sazba dělník zednických výpomocí	hod	20,000	379,00	7 580,00	CS ÚRS 2016 01
PP			Hodinové zúčtovací sazby profesí PSV zednické výpomocí a pomocné práce PSV dělník zednických výpomocí					

14

PČ	Typ	Kód	Popis	MJ	Množství	J.cena [CZK]	Cena celkem [CZK]	Cenová soustava
P			<i>Poznámka k položce: - stavební přípomoc</i>					
47	K	HZS3111	Hodinová zúčtovací sazba montér potrubí	hod	20,000	649,00	12 980,00	CS ÚRS 2016 01
PP			Hodinové zúčtovací sazby montáží technologických zařízení při externích montážích montér potrubí					
P			<i>Poznámka k položce: - napojení přípojek na hlavní trasu potrubí</i>					
D	VRN		Vedlejší rozpočtové náklady				41 011,00	
D	VRN1		Průzkumné, geodetické a projektové práce				28 119,00	
48	K	013254000	Dokumentace skutečného provedení stavby, podklady pro kolaudaci	soubor	1,000	28 119,00	28 119,00	CS ÚRS 2016 01
PP			Průzkumné, geodetické a projektové práce projektové práce dokumentace stavby (vykresová a textová) skutečného provedení stavby, podklady pro kolaudaci					
D	VRN4		Inženýrská činnost				12 892,00	
49	K	043103R01	Příprava realizace a vypuštění soustavy	soubor	1,000	5 408,00	5 408,00	
PP			Příprava realizace a vypuštění soustavy					
50	K	043103R02	Napuštění soustavy po montáži	soubor	1,000	1 000,00	1 000,00	CS ÚRS 2016 01
PP			Napuštění soustavy po montáži					
51	K	043103R03	Vypláchnutí soustavy	soubor	1,000	3 061,00	3 061,00	CS ÚRS 2016 01
PP			Vypláchnutí soustavy					
52	K	043134000	Zkoušky zatěžovací a provozní	soubor	1,000	3 423,00	3 423,00	CS ÚRS 2016 01
PP			Inženýrská činnost zkoušky a ostatní měření zkoušky zatěžové a provozní					