

**Příloha č.3 k DoD - POV k zakázce
„Silnice III/26035 – sanace sesuvu/komunikace v obci Čermná“**

VYŘIZUJE: [REDAKCE]
[REDAKCE]
[REDAKCE]
[REDAKCE]

V rámci doložení povinných údajů při podpisu SoD na výše uvedenou stavbu tímto prohlašujeme, že respektujeme prostorově a principiálně ZOV zveřejněné v zadávací dokumentaci k této zakázce s tím, že může dojít pouze k předem dohodnutým odchylkám v rámci vypracování a schvalování RDS.

K všeobecným bodům upřesňujeme:

- a) zásobování po místních komunikacích, skladování a manipulace materiálem a umístění ZS v místě stavby, viz. situace - list č.2 této přílohy
- b) opatření směrem k dodržování ekologických a hygienických předpisů se řídí vnitřními směrnici firmy, odpovídajícími platné legislativě, doložení probíhá v rámci individuálního zpracování knihy BOZP na každou stavbu
- c) likvidace odpadu probíhá dle platné legislativy, pro předmětnou stavbu bude používána skládka Všebořice
- d) po celou dobu průběhu pracovních činností je na stavbě přítomen stavbyvedoucí, případně pověřený mistr dodavatele

SILNICE III/26035 - SANACE SESUVU/KOMUNIKACE V OBCI ČERMNÁ k.ú. Čermná u Libouchce

LEGENDA STÁVAJÍCÍCH INŽENÝRSKÝCH SÍTÍ

—	VEŠTĚNÍ VEŠTĚNÍ V 100L ÚZ.	477/1	—	PARCELNÍ ÚZEMNÍ ROZDĚL
—	SILNICE	—	—	PRÁKNET PÁNEV, VOZIDLOVÉ
—	STANOVÁ MAJÁKOVÁNÍ VEŠTĚNÍ V 100L ÚZ.	—	—	ZÁBRANA
—	STANOVÁ MAJÁKOVÁNÍ VEŠTĚNÍ V 100L ÚZ.	—	—	TRAVNÍ TRAVNÍ POKRYTÍ
—	STANOVÁ MAJÁKOVÁNÍ VEŠTĚNÍ V 100L ÚZ.	—	—	LEVNÍ ROVNÍK
—	STANOVÁ MAJÁKOVÁNÍ VEŠTĚNÍ V 100L ÚZ.	—	—	POŠTVA
—	STANOVÁ MAJÁKOVÁNÍ VEŠTĚNÍ V 100L ÚZ.	—	—	VOZIDLOVÝ ÚZEMNÍ
—	STANOVÁ MAJÁKOVÁNÍ VEŠTĚNÍ V 100L ÚZ.	—	—	OVNÍ ŘEŠENÍ
—	STANOVÁ MAJÁKOVÁNÍ VEŠTĚNÍ V 100L ÚZ.	—	—	STANOVÁ POKRYVÁNÍ/BRÁNY
—	STANOVÁ MAJÁKOVÁNÍ VEŠTĚNÍ V 100L ÚZ.	—	—	MANIPULAČNÍ TERÉNU
—	STANOVÁ MAJÁKOVÁNÍ VEŠTĚNÍ V 100L ÚZ.	—	—	STANOVÁ POKRYVÁNÍ ÚZ.
—	STANOVÁ MAJÁKOVÁNÍ VEŠTĚNÍ V 100L ÚZ.	—	—	DRUHÝ STANOVÁNÍ VEŠTĚNÍ V 100L ÚZ.
—	STANOVÁ MAJÁKOVÁNÍ VEŠTĚNÍ V 100L ÚZ.	—	—	STANOVÁNÍ V OTV. ÚZEMNÍ

LEGENDA SYMBOLŮ A BAREV - STÁVAJÍCÍ STAV

—	STANOVÁ MAJÁKOVÁNÍ VEŠTĚNÍ V 100L ÚZ.	—	—
—	STANOVÁ MAJÁKOVÁNÍ VEŠTĚNÍ V 100L ÚZ.	—	—
—	STANOVÁ MAJÁKOVÁNÍ VEŠTĚNÍ V 100L ÚZ.	—	—
—	STANOVÁ MAJÁKOVÁNÍ VEŠTĚNÍ V 100L ÚZ.	—	—
—	STANOVÁ MAJÁKOVÁNÍ VEŠTĚNÍ V 100L ÚZ.	—	—
—	STANOVÁ MAJÁKOVÁNÍ VEŠTĚNÍ V 100L ÚZ.	—	—
—	STANOVÁ MAJÁKOVÁNÍ VEŠTĚNÍ V 100L ÚZ.	—	—
—	STANOVÁ MAJÁKOVÁNÍ VEŠTĚNÍ V 100L ÚZ.	—	—
—	STANOVÁ MAJÁKOVÁNÍ VEŠTĚNÍ V 100L ÚZ.	—	—

LEGENDA STÁVAJÍCÍCH INŽENÝRSKÝCH SÍTÍ

—	VEŠTĚNÍ VEŠTĚNÍ V 100L ÚZ.	477/1	—	PARCELNÍ ÚZEMNÍ ROZDĚL
—	SILNICE	—	—	PRÁKNET PÁNEV, VOZIDLOVÉ
—	STANOVÁ MAJÁKOVÁNÍ VEŠTĚNÍ V 100L ÚZ.	—	—	ZÁBRANA
—	STANOVÁ MAJÁKOVÁNÍ VEŠTĚNÍ V 100L ÚZ.	—	—	TRAVNÍ TRAVNÍ POKRYTÍ
—	STANOVÁ MAJÁKOVÁNÍ VEŠTĚNÍ V 100L ÚZ.	—	—	LEVNÍ ROVNÍK
—	STANOVÁ MAJÁKOVÁNÍ VEŠTĚNÍ V 100L ÚZ.	—	—	POŠTVA
—	STANOVÁ MAJÁKOVÁNÍ VEŠTĚNÍ V 100L ÚZ.	—	—	VOZIDLOVÝ ÚZEMNÍ
—	STANOVÁ MAJÁKOVÁNÍ VEŠTĚNÍ V 100L ÚZ.	—	—	OVNÍ ŘEŠENÍ
—	STANOVÁ MAJÁKOVÁNÍ VEŠTĚNÍ V 100L ÚZ.	—	—	STANOVÁ POKRYVÁNÍ/BRÁNY
—	STANOVÁ MAJÁKOVÁNÍ VEŠTĚNÍ V 100L ÚZ.	—	—	MANIPULAČNÍ TERÉNU
—	STANOVÁ MAJÁKOVÁNÍ VEŠTĚNÍ V 100L ÚZ.	—	—	STANOVÁ POKRYVÁNÍ ÚZ.
—	STANOVÁ MAJÁKOVÁNÍ VEŠTĚNÍ V 100L ÚZ.	—	—	DRUHÝ STANOVÁNÍ VEŠTĚNÍ V 100L ÚZ.
—	STANOVÁ MAJÁKOVÁNÍ VEŠTĚNÍ V 100L ÚZ.	—	—	STANOVÁNÍ V OTV. ÚZEMNÍ

LEGENDA SYMBOLŮ A BAREV - NOVE KOSTRUKE

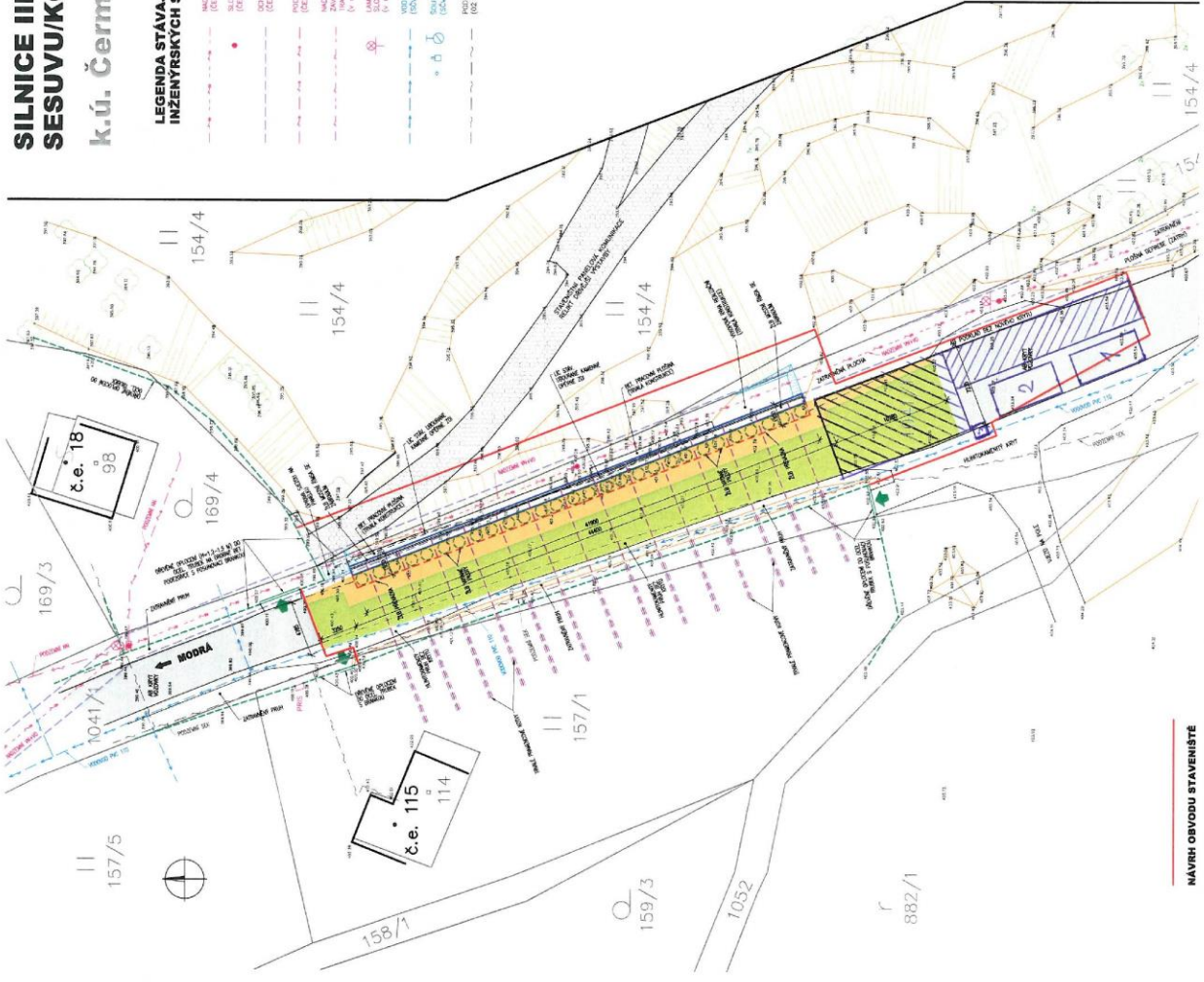
—	STANOVÁ MAJÁKOVÁNÍ VEŠTĚNÍ V 100L ÚZ.	477/1	—	PARCELNÍ ÚZEMNÍ ROZDĚL
—	SILNICE	—	—	PRÁKNET PÁNEV, VOZIDLOVÉ
—	STANOVÁ MAJÁKOVÁNÍ VEŠTĚNÍ V 100L ÚZ.	—	—	ZÁBRANA
—	STANOVÁ MAJÁKOVÁNÍ VEŠTĚNÍ V 100L ÚZ.	—	—	TRAVNÍ TRAVNÍ POKRYTÍ
—	STANOVÁ MAJÁKOVÁNÍ VEŠTĚNÍ V 100L ÚZ.	—	—	LEVNÍ ROVNÍK
—	STANOVÁ MAJÁKOVÁNÍ VEŠTĚNÍ V 100L ÚZ.	—	—	POŠTVA
—	STANOVÁ MAJÁKOVÁNÍ VEŠTĚNÍ V 100L ÚZ.	—	—	VOZIDLOVÝ ÚZEMNÍ
—	STANOVÁ MAJÁKOVÁNÍ VEŠTĚNÍ V 100L ÚZ.	—	—	OVNÍ ŘEŠENÍ
—	STANOVÁ MAJÁKOVÁNÍ VEŠTĚNÍ V 100L ÚZ.	—	—	STANOVÁ POKRYVÁNÍ/BRÁNY
—	STANOVÁ MAJÁKOVÁNÍ VEŠTĚNÍ V 100L ÚZ.	—	—	MANIPULAČNÍ TERÉNU
—	STANOVÁ MAJÁKOVÁNÍ VEŠTĚNÍ V 100L ÚZ.	—	—	STANOVÁ POKRYVÁNÍ ÚZ.
—	STANOVÁ MAJÁKOVÁNÍ VEŠTĚNÍ V 100L ÚZ.	—	—	DRUHÝ STANOVÁNÍ VEŠTĚNÍ V 100L ÚZ.
—	STANOVÁ MAJÁKOVÁNÍ VEŠTĚNÍ V 100L ÚZ.	—	—	STANOVÁNÍ V OTV. ÚZEMNÍ

1 KANCELÁŘ
 2 SKLAD
 3 WC
 MANIPULAČNÍ PLOCHA
 MATERIAL
 PŘÍNEZD

LEGENDA SYMBOLŮ A BAREV
 - NOVE KOSTRUKE

—	STANOVÁ MAJÁKOVÁNÍ VEŠTĚNÍ V 100L ÚZ.	477/1	—	PARCELNÍ ÚZEMNÍ ROZDĚL
—	SILNICE	—	—	PRÁKNET PÁNEV, VOZIDLOVÉ
—	STANOVÁ MAJÁKOVÁNÍ VEŠTĚNÍ V 100L ÚZ.	—	—	ZÁBRANA
—	STANOVÁ MAJÁKOVÁNÍ VEŠTĚNÍ V 100L ÚZ.	—	—	TRAVNÍ TRAVNÍ POKRYTÍ
—	STANOVÁ MAJÁKOVÁNÍ VEŠTĚNÍ V 100L ÚZ.	—	—	LEVNÍ ROVNÍK
—	STANOVÁ MAJÁKOVÁNÍ VEŠTĚNÍ V 100L ÚZ.	—	—	POŠTVA
—	STANOVÁ MAJÁKOVÁNÍ VEŠTĚNÍ V 100L ÚZ.	—	—	VOZIDLOVÝ ÚZEMNÍ
—	STANOVÁ MAJÁKOVÁNÍ VEŠTĚNÍ V 100L ÚZ.	—	—	OVNÍ ŘEŠENÍ
—	STANOVÁ MAJÁKOVÁNÍ VEŠTĚNÍ V 100L ÚZ.	—	—	STANOVÁ POKRYVÁNÍ/BRÁNY
—	STANOVÁ MAJÁKOVÁNÍ VEŠTĚNÍ V 100L ÚZ.	—	—	MANIPULAČNÍ TERÉNU
—	STANOVÁ MAJÁKOVÁNÍ VEŠTĚNÍ V 100L ÚZ.	—	—	STANOVÁ POKRYVÁNÍ ÚZ.
—	STANOVÁ MAJÁKOVÁNÍ VEŠTĚNÍ V 100L ÚZ.	—	—	DRUHÝ STANOVÁNÍ VEŠTĚNÍ V 100L ÚZ.
—	STANOVÁ MAJÁKOVÁNÍ VEŠTĚNÍ V 100L ÚZ.	—	—	STANOVÁNÍ V OTV. ÚZEMNÍ

SOURADNICOVÝ SYSTÉM: S-JTSK
 VÝŠKOVÝ SYSTÉM: BpV



NAVRH OBVODU STAVENIŠTĚ