



Číslo pojistné smlouvy: 79211015-15
Stav k datu 14. 4. 2018
Kód pojištění: MPE02
Pořadové číslo pojištění: 8

Pojištění elektronických zařízení pojištění podnikatelských rizik

1. Účastníci smlouvy

Pojišťovna:

Česká pojišťovna a.s., Spálená 75/16, Nové Město, 110 00 Praha 1, Česká republika, IČO: 45272956, DIČ: CZ699001273, zapsaná v obchodním rejstříku u Městského soudu v Praze, spisová značka B 1464

Pojistník, pojištěný, oprávněná osoba:

Název firmy: STATUTÁRNÍ MĚSTO JIHLAVA
IČO: 00286010

Na základě požadavku pojistníka je sjednána tato změna pojištění, která nahrazuje předchozí verze pojištění tohoto pořadového čísla a je platná ode dne 14. 4. 2018.

2. Smluvní ujednání

2.1. Toto pojištění je nedílnou součástí smlouvy výše uvedeného čísla.

2.2. Toto pojištění elektronických zařízení se řídí Všeobecnými pojistnými podmínkami pro pojištění majetku podnikatelů VPPMP 2005 (dále jen VPPMP), Doplnkovými pojistnými podmínkami pro pojištění elektronických zařízení DPPEZ 2 (dále jen DPPEZ), ujednáními v úvodní části smlouvy a dalšími ujednáními uvedenými pro toto pojištění.

2.3. Pokud není dále ujednáno jinak, toto pojištění se sjednává pro pojistná nebezpečí uvedená v článku 2 DPPEZ.

2.4. Ujednává se, že na toto pojištění se vztahují roční limity plnění uvedené v úvodní části pojistné smlouvy v bodu 2.3.

2.5. Dále se ujednává, že pojistné plnění vyplacené z celé pojistné smlouvy z pojištění elektronických zařízení (tedy i z pojištění sjednaných případně na jiném listu této smlouvy) nesmí z jedné pojistné události přesáhnout částku ██████████ Kč.

3. Odpovědi pojistníka na dotazy pojišťovny

3.1. Je některá z pojišťovaných věcí, či jejich součástí poškozena, zničena, ztracena nebo není řádně udržována?
NE

3.2. Jsou pojišťované věci pojištěny jiným pojištěním?
NE

4. Rozsah pojištění

Pojištěné věci, spoluúčasti, pojistné částky, pojistné a připojištění

Pojištění se sjednává pod jednotlivými dále uvedenými položkami (pol. č.)

pol. č.	specifikace pojištěných věcí	rok výroby	půjčováno práce pro cizí	spoluúčast v Kč	pojistná částka v Kč	pojistné v Kč
E02	Notebooky dle seznamu na příloze č. 15	2016	NE			
E03	Notebooky dle seznamu na příloze č. 16	2017	NE			

Pokud je pod jednotlivou položkou pojištěn soubor zařízení, je uvedený rok výroby rokem sjednání pojištění tohoto souboru.

4.1. Pojistné za všechny pojištěné položky v Kč



4.2. Sjednání připojištění odcizení

Ve smyslu DPPEZ se sjednává připojištění pojistného nebezpečí odcizení věci krádeží vloupáním nebo loupeží v rozsahu doložky E0001 pro přenosná a mobilní zařízení (nikoliv tedy trvale instalovaná) uvedená pod pol. č.: E02, E03.
Pro položky, pro které je sjednáno připojištění odcizení, se dále ujednává, že v případě jejich odcizení krádeží vloupáním nebo loupeží činí spoluúčast ■ % z pojistného plnění určeného podle smluvních ujednání, minimálně však částku spoluúčasti uvedenou pro příslušnou položku.



4.3. Pojištění se sjednává s obchodní slevou ■ %, tj. v Kč

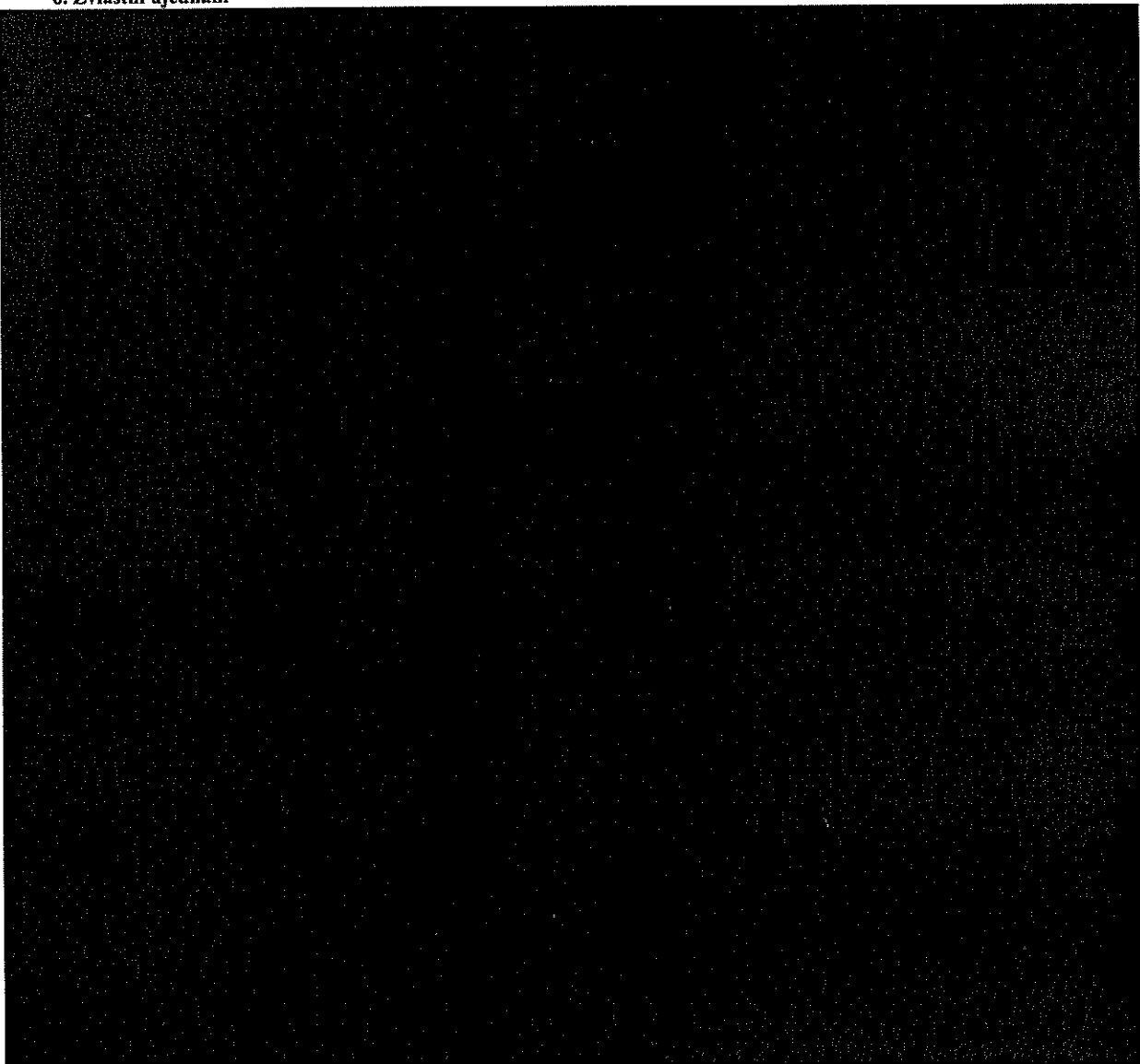
4.4. Roční pojistné za pojištění elektronických zařízení po zaokrouhlení v Kč

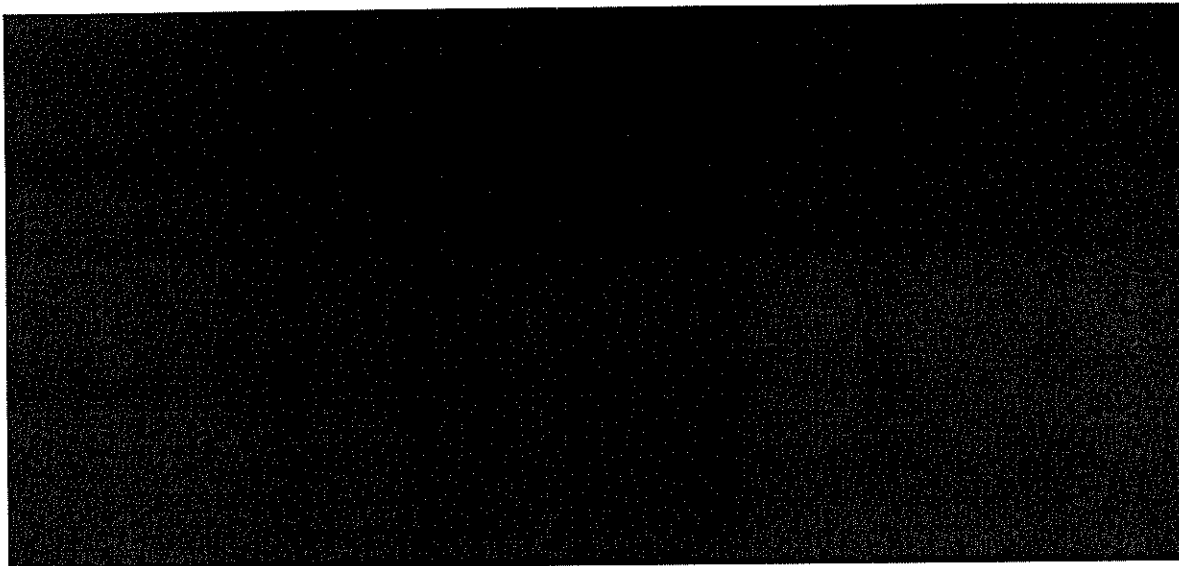
31 328,-

5. Místo pojištění

5.1. Pro položku E02, E03 se sjednává toto místo pojištění:
Evropa

6. Zvláštní ujednání





7. Počátek a doba trvání pojištění

Toto pojištění se sjednává s automatickou prolongací.

Pojištění se sjednává na dobu od 00:00 hod. dne 14. 4. 2018 do konce pojistného roku ve smyslu ujednání Úvodního listu smlouvy. Pro účely tohoto pojištění je posledním dnem pojistného roku den v roce, který předchází dni v následujícím kalendářním roce, který se dnem a měsícem shoduje s prvním dnem pojistného roku.

8. Závěrečná prohlášení pojistníka

Odpovědi pojistníka na dotazy pojišťovny a všechny další údaje jím uvedené u tohoto pojištění se považují za odpovědi na písemné dotazy pojišťovny a pojistník svým podpisem dále potvrzuje jejich úplnost a pravdivost. Pojistník svým podpisem dále potvrzuje, že převzal pojistné podmínky uvedené v bodu 2.2. tohoto pojištění.

Smlouva uzavřena v _____ dne _____ v _____ hodin _____ minut

STATUTÁRNÍ MĚSTO JIHLAVA



Podpis (a razítko) pojistníka

Podpis a razítko zástupce České pojišťovny a.s.
pověřeného uzavřením této smlouvy



Pojištění podnikatele a právnických osob
Pojistná smlouva č.: 79211015-15
Kód produktu: MN
Pojistný rok od 14. 4. 2018 do 13. 4. 2019
IČ: 00286010

STATUTÁRNÍ MĚSTO JIHLAVA
Masarykovo Náměstí 1
586 01 JIHLAVA 1
Česká Republika

Rekapitulace stavu u pojistné smlouvy č. 79211015-15 k datu 14. 4. 2018

Na základě provedené změny byl aktualizován dokument Rekapitulace, který zobrazuje stav pojistné smlouvy k výše uvedenému datu a je zároveň podkladem k úhradě pojistného za aktuální pojistný rok. Žádáme Vás o včasnou úhradu pojistného podle termínů uvedených v tabulce 2.

1. Přehled aktivních a stornovaných pojištění

Tabulka 1a – Přehled pojištění, která jsou od výše uvedeného data sjednána v pojistné smlouvě. Další informace o těchto pojištěních jsou uvedeny v pojistné smlouvě.

Uvedená výše ročního pojistného odpovídá právě aktuálnímu stavu tohoto pojištění (tedy částce, která by pojišťovně náležela, pokud by pojištění v tomto stavu trvalo celý pojistný rok).

Aktuální pojistné pro pojistný rok je pojistné, které je pro příslušné pojištění stanoveno s ohledem na dobu trvání pojištění v pojistném roce a na případné změny provedené v tomto pojištění v průběhu pojistného roku.

Tabulka 1a - Přehled aktivních pojištění

pořadové číslo pojištění v pojistné smlouvě	název pojištění	roční pojistné v Kč	sleva za způsob úhrady pojistného v Kč ¹⁾	sleva za počet splátek úhrady pojistného v Kč	sleva za propojištěnost v Kč ²⁾	celkem roční pojistné v Kč	aktuální pojistné pro poj. rok v Kč
8	Pojištění elektronických zařízení						31 328,-
Celkem v Kč							31 328,-
Celkové pojistné za pojistnou smlouvu upravené na dělitelnost počtem splátek v Kč							31 328,-

¹⁾ způsobem úhrady je zvolená metoda úhrady pojistného (např. složenka, SIPO)

²⁾ sleva za propojištěnost – výše přiznané slevy za propojištěnost je závislá na počtu platných pojištění v pojistné smlouvě
Pojistné v jednotlivých sloupcích je zaokrouhleno na 2 desetinná místa a v posledních dvou sloupcích na celé Kč

Tabulka 1b - Přehled pojištění, která byla v aktuálním pojistném roce stornována.

Tabulka 1b - Přehled stornovaných pojištění

název pojištění	roční pojistné v Kč	pojistné za dobu trvání pojištění v Kč
—	—	—
Celkem v Kč		—

Česká pojišťovna a.s., Spálená 75/16, Nové Město, 110 00 Praha 1, Česká republika, IČO: 45272956, zapsaná v obchodním rejstříku u Městského soudu v Praze, spisová značka B 1464

Klientský servis, po-pá 7:00 – 19:00
(+420) 241 114 114

www.ceskapojistovna.cz

✉ P. O. BOX 305
659 05 Brno

TC89970002011

02205289546385

2. Přehled splátek pojistného

Tabulka 2 – Přehled splátek, datum jejich splatnosti a výše pojistného.

Jednotlivé splátky pojistného v tabulce 2 musí být vždy hrazeny v termínech a v částkách podle platebních detailů v bodě 3. Způsob úhrady pojistného.

Tabulka 2

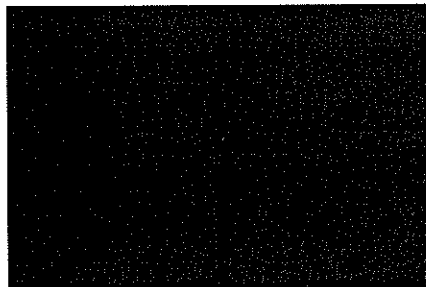
datum splatnosti	výše splátky pojistného v Kč	
	stav před provedenou změnou	aktuální stav
14. 4. 2018		
Celkem v Kč		

3. Způsob úhrady pojistného

Číslo účtu: 246246
Kód banky: 5500
Variabilní symbol: 7921101515

Vaše případné dotazy Vám rádi zodpoví pracovníci našeho Klientského servisu na telefonní lince 241 114 114. Rovněž nás můžete kontaktovat písemně na naši korespondenční adresu Česká pojišťovna a.s., P. O. Box 305, 659 05 Brno.

Dne 4. 4. 2018



Česká pojišťovna a.s., Spálená 75/16, Nové Město, 110 00 Praha 1, Česká republika, IČO: 45272956, zapsaná v obchodním rejstříku u Městského soudu v Praze, spisová značka B 1464

Klientský servis, po-pá 7:00 – 19:00
(+420) 241 114 114

www.ceskapojistovna.cz

✉ P. O. BOX 305
659 05 Brno



Z-SZME01/N



Pojištění majetku podnikatelů
Pojistná smlouva č.: 79211015-15

STATUTÁRNÍ MĚSTO JIHLAVA
Masarykovo Náměstí 1
586 01 Jihlava 1
Česká Republika

TC99937001016

Potvrzení o provedení změny pojistné smlouvy

V Praze dne 4. 4. 2018

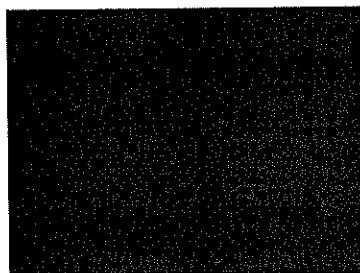
Vážený kliente,

ve výše uvedené pojistné smlouvě jsme provedli Vámi požadované změny dne 14. 4. 2018 takto:

Aktualizace pojištění notebooků.

Vaše případné dotazy Vám rádi zodpoví pracovníci našeho Klientského servisu na telefonní lince 241 114 114. Rovněž nás můžete kontaktovat písemně na naší korespondenční adrese P. O. Box 305, 659 05 Brno.

S pozdravem



02205289546502