

Objednatel: STATUTÁRNÍ MĚSTO LIBEREC
Projektant: STUDIO DD+ s.r.o.
Projekt: „Navýšení kapacit MŠ Beruška“
Reg. číslo projektu: CZ.06.2.67/0.0/0.0/16_042/0006899.
Umístění: Liberec
Smlouva zhotovitele č.: MŠ30102017
Smlouva objednatele č.: DS201800216

INFORMACE O ZMĚNĚ

POŘADOVÉ Č. 4

ZMĚNU NAVRHL: ASTRA Mont s.r.o.,

Nádražní 4390/13, 466 01 Jablonec nad Nisou

DATUM: 29.3.2018

ADRESÁT: STATUTÁRNÍ MĚSTO LIBEREC

PŘEDMĚT ZMĚN: Nové podhledy obj.“D“

REFERENČNÍ DOKUMENTACE: prováděcí dokumentace investor

DŮVOD KE ZMĚNĚ:

OBJEKT D

-Po vybourání původních staticky nestabilních konstrukcí stropů, ke kterým měly být nové podhledy kotveny, je třeba navrhnout a provést podhledy nové s adekvátním způsobem kotvení.

Po zpřístupnění stávajících ocelových konstrukcí stropů a střechy bylo dále zjištěno, že na mnoha místech je povrch konstrukcí narušen korozí.

Poškozená místa je nutné očistit a provést nová protikorozivní opatření nátěrem.

Nové podhledy budou tvarově přizpůsobeny nosným podhledovým konstrukcím střechy. Trapézové plechy společně s ocelovými stropnicemi budou zakryty rovným sádkartonovým podhledem. Vystupující ocelové průvlaky je třeba zakrýt pohledově přiznanými kastlíky. Obklady budou provedeny typizovanou sádkartonovou konstrukcí s požadovanou požární odolností.

V prostorách projektem požadovaných akustických podhledů budou nové požárně odolné SDK podhledy překryty další konstrukcí se zavěšenými akustickými deskami původních parametrů.

Vzhledem k novému výškovému uložení podhledů dochází i k navýšení výšky (ploch a objemů) projektem navrhovaných dělicích příček a stěn včetně jejich omítek, zvětšení plochy zateplení komunikačního koridoru, doplnění ocelových prvků ZV13 a ZV14 .



EVROPSKÁ UNIE
Evropský fond pro regionální rozvoj
Integrovaný regionální operační program



**MINISTERSTVO
PRO MÍSTNÍ
ROZVOJ ČR**

Objednatel: STATUTÁRNÍ MĚSTO LIBEREC
Projektant: STUDIO DD+ s.r.o.
Projekt: „Navýšení kapacit MŠ Beruška“
Reg. číslo projektu: CZ.06.2.67/0.0/0.0/16_042/0006899.
Umístění: Liberec
Smlouva zhotovitele č.: MŠ30102017
Smlouva objednatele č.: DS201800216

Foto: stav nosných ocelových konstrukcí stropů a střechy

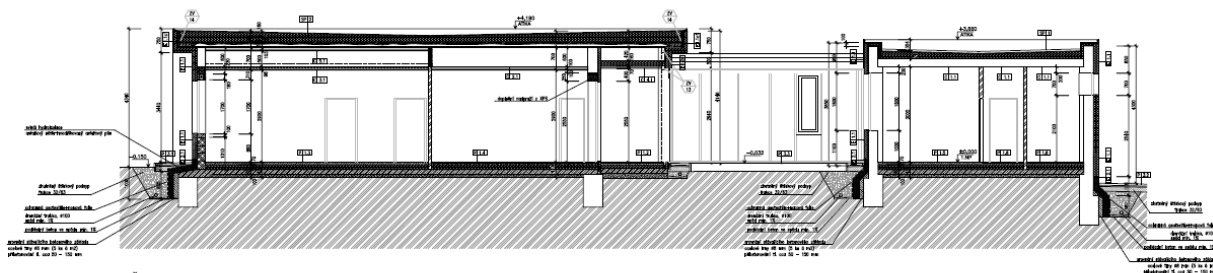


EVROPSKÁ UNIE
Evropský fond pro regionální rozvoj
Integrovaný regionální operační program



MINISTERSTVO
PRO MÍSTNÍ
ROZVOJ ČR

Objednatel: STATUTÁRNÍ MĚSTO LIBEREC
 Projektant: STUDIO DD+ s.r.o.
 Projekt: „Navýšení kapacit MŠ Beruška“
 Reg. číslo projektu: CZ.06.2.67/0.0/0.0/16_042/0006899.
 Umístění: Liberec
 Smlouva zhotovitele č.: MŠ30102017
 Smlouva objednatele č.: DS201800216



REVIZE 03/2018

STUDIO DD+ s.r.o.

MATEŘSKÁ ŠKOLA BERUŠKA

navýšení kapacity a programů ČDZ

stavba v rámci dotačního programu

LIBEREC

LIBEREC

LIBEREC

LIBEREC

LIBEREC

LIBEREC

LIBEREC

LIBEREC

LIBEREC

LIBEREC

LIBEREC

LIBEREC

LIBEREC

LIBEREC

LIBEREC

LIBEREC

LIBEREC

LIBEREC

LIBEREC

LIBEREC

LIBEREC

LIBEREC

LIBEREC

LIBEREC

LIBEREC

LIBEREC

LIBEREC

LIBEREC

LIBEREC

LIBEREC

LIBEREC

LIBEREC

LIBEREC

LIBEREC

LIBEREC

LIBEREC

LIBEREC

LIBEREC

LIBEREC

LIBEREC

LIBEREC

LIBEREC

LIBEREC

LIBEREC

LIBEREC

LIBEREC

LIBEREC

LIBEREC

LIBEREC

LIBEREC

LIBEREC

LIBEREC

LIBEREC

LIBEREC

LIBEREC

LIBEREC

LIBEREC

LIBEREC

LIBEREC

LIBEREC

LIBEREC

LIBEREC

LIBEREC

LIBEREC

LIBEREC

LIBEREC

LIBEREC

LIBEREC

LIBEREC

LIBEREC

LIBEREC

LIBEREC

LIBEREC

LIBEREC

LIBEREC

LIBEREC

LIBEREC

LIBEREC

LIBEREC

LIBEREC

LIBEREC

LIBEREC

LIBEREC

LIBEREC

LIBEREC

LIBEREC

LIBEREC

LIBEREC

REKAPITULACE :

Méněpráce : - 3 652,68 Kč bez DPH

Vícepráce: + 1 200 792,94 Kč bez DPH

Méněpráce

Č.	KCN	Kód položky	Popis	MJ	Množství celkem	Cena jednotková	Cena celkem
----	-----	-------------	-------	----	-----------------	-----------------	-------------

6

Úpravy povrchu

-3 652,68

38	R	611421133	Vnitřní omítka vápenná nebo vápenocementová stropů rovných štuková	M2	-48,800	74,85	-3 652,68
----	---	-----------	--	----	---------	-------	-----------

odečet stropy sklady

D 0

-(8,33+2,05+1,4+9,31+7,38+9,04+1,71+8,09+1,49)

-48,800

Součet

-48,800

Celkem

-3 652,68



EVROPSKÁ UNIE
 Evropský fond pro regionální rozvoj
 Integrovaný regionální operační program



MINISTERSTVO
 PRO MÍSTNÍ
 ROZVOJ ČR

Objednatel: STATUTÁRNÍ MĚSTO LIBEREC
Projektant: STUDIO DD+ s.r.o.
Projekt: „Navýšení kapacit MŠ Beruška“
Reg. číslo projektu: CZ.06.2.67/0.0/0.0/16_042/0006899.
Umístění: Liberec
Smlouva zhotovitele č.: MŠ30102017
Smlouva objednatele č.: DS201800216

Vícepráce

Č.	Kód položky	Popis	MJ	Množství celkem	Cena jednotková	Cena celkem
3		Svislé konstrukce				142 401,78
20	311238113	Zdivo nosné z cihel tl 240 mm pevnosti P 10 na MVC	M2	46,980	835,89	39 270,11
		D 0				
		78,3*0,6		46,980		
		Součet		46,980		
21	311272123	Zdivo nosné tl 200 mm z pórobetonových přesných hladkých tvárníc hmotnosti 500 kg/m3	M3	8,323	4 279,98	35 622,27
		D 0				
		(5+5,75+2*4,7+4,85+5+4,715+2*5+4,85+1,94+3*5,95)*0,2*0,6		8,323		
		Součet		8,323		
22	311272223	Zdivo nosné tl 250 mm z pórobetonových přesných hladkých tvárníc hmotnosti 500 kg/m3	M3	1,573	4 068,65	6 399,99
		D 0				
		(0,8+1,5+1,235+5,85+1,1)*0,25*0,6		1,573		
		Součet		1,573		
23	311272312	Zdivo nosné tl 300 mm z pórobetonových přesných hladkých tvárníc hmotnosti 400 kg/m3	M3	0,414	3 788,70	1 568,52
		D 0				
		(0,4+0,75+0,4+0,75)*0,3*0,6		0,414		
		Součet		0,414		
30	342272323	Příčky tl 100 mm z pórobetonových přesných příčkových objemově hmotnosti 500 kg/m3	M2	92,509	492,55	45 565,31
		"D.1.1.05 Pudorys 1.NP_NS Model (1)1.png				
		(4,984+4,850+4,917+4,917+12,102+4,940+4,895+3,952+4,895+1,100+10,036+2,492+15,896+4,827+4,895+1,504+1,123+1,145+1,751+1,078+1,639+0,876+0,943)*0,6		59,854		
		(4,041+1,953+0,853+0,180+16,076+3,794+3,480+1,145+8,532+1,145+1,123+2,155+1,123+2,111+1,864+4,850)*0,6		32,655		
		Součet		92,509		
31	342272423	Příčky tl 125 mm z pórobetonových přesných příčkových objemově hmotnosti 500 kg/m3	M2	5,730	598,58	3 429,86
		D 0				
		(2,1+4+3,45)*0,6		5,730		
		Součet		5,730		
32	342272523	Příčky tl 150 mm z pórobetonových přesných příčkových objemově hmotnosti 500 kg/m3	M2	15,360	686,57	10 545,72
		D 0				
		(5*4,9+1,1)*0,6		15,360		
		Součet		15,360		
6		Úpravy povrchu				45 169,36
39	612473181	Vnitřní omítka zdiva vápenocementová ze suchých směsí hladká	M2	372,746	121,18	45 169,36



EVROPSKÁ UNIE
Evropský fond pro regionální rozvoj
Integrovaný regionální operační program



MINISTERSTVO
PRO MÍSTNÍ
ROZVOJ ČR

Objednatel: STATUTÁRNÍ MĚSTO LIBEREC
Projektant: STUDIO DD+ s.r.o.
Projekt: „Navýšení kapacit MŠ Beruška“
Reg. číslo projektu: CZ.06.2.67/0.0/0.0/16_042/0006899.
Umístění: Liberec
Smlouva zhotovitele č.: MŠ30102017
Smlouva objednatele č.: DS201800216

78,3*0,6	46,980
Mezisoučet cihla 240	46,980
$(2*(5+5,75+2*4,7+4,85+5+4,715+2*5+4,85+1,94+3*5,95))*0,6$	83,226
Mezisoučet cihla 200	83,226
$(2*(0,8+1,5+1,235+5,85+1,1))*0,6$	12,582
Mezisoučet cihla 250	12,582
$(2*(0,4+0,75+0,4+0,75))*0,6$	2,760
Mezisoučet cihla 300	2,760
$(2*(4,984+4,850+4,917+4,917+12,102+4,940+4,895+3,952+4,895+1,100+10,036+2,492+15,896+4,827+4,895+1,504+1,123+1,145+1,751+1,078+1,639+0,876+0,943))*0,6$	119,708
$(2*(4,041+1,953+0,853+0,180+16,076+3,794+3,480+1,145+8,532+1,145+1,123+2,155+1,123+2,111+1,864+4,850))*0,6$	65,310
Mezisoučet příčka 100	185,018
$(2*(2,1+4+3,45))*0,6$	11,460
Mezisoučet příčka 125	11,460
$(2*(5*4,9+1,1))*0,6$	30,720
Mezisoučet příčka 150	30,720
Součet	372,746

762 Konstrukce tesařské 45 640,51

308	762431016	Obložení stěn z desek OSB tl 22 mm na sraz přibíjených <i>obklad ZV14</i>	m2	133,448	334,00	44 571,63
		$(2*(79,2+16,12))*0,7$		133,448		

163	998762102	Přesun hmot pro kce tesařské v objektech v do 12 m	T	1,794	595,81	1 068,88
-----	-----------	--	---	-------	--------	----------

763 Konstrukce montované 436 300,69

166	763131411	SDK podhled desky 1xA 12,5 bez TI dvouvrstvá spodní kce profil CD+UD	M2	842,940	363,69	306 568,85
		9,19+11,58+5,08+11,59+13,32+3,68+10,17+11,59+4,95+4,25+26,3+11,51+5,06+8,45+11,7+2,27+21,76+19,14+3,24+18,93+2,27+8,7+18,86+20,27		263,860		
		102,71+118,54+119,23+119,7+118,9		579,080		
		Součet		842,940		

305	763164651	SDK obklad kovových kčí tvaru U š přes 1,2 m desky 1xA 12,5 <i>Ochrana nosných konstrukcí PO</i>	m2	240,100	515,00	123 651,50
		$((0,5+0,5+0,5)*12,25)*12''ks$		220,500		
		$((0,3+0,5)*12,25)*2$		19,600		
		Součet		240,100		

172	998763301	Přesun hmot pro sádkartonové konstrukce v objektech v do 6 m	T	17,059	356,43	6 080,34
-----	-----------	--	---	--------	--------	----------

767 Konstrukce zámečnické (včetně přesunu hmot) 245 171,28

286	ZV/13	D+M kotevní profil pro fasádní systém <i>doplnění profilu ukončení podhledu</i>	KG	1 926,300	89,41	172 230,48
-----	-------	--	----	-----------	-------	------------

JA 150/100/10 0



EVROPSKÁ UNIE
Evropský fond pro regionální rozvoj
Integrovaný regionální operační program



MINISTERSTVO
PRO MÍSTNÍ
ROZVOJ ČR

Objednatel: STATUTÁRNÍ MĚSTO LIBEREC
Projektant: STUDIO DD+ s.r.o.
Projekt: „Navýšení kapacit MŠ Beruška“
Reg. číslo projektu: CZ.06.2.67/0.0/0.0/16_042/0006899.
Umístění: Liberec
 Smlouva zhotovitele č.: MŠ30102017
 Smlouva objednatele č.: DS201800216

(5,8*32,4)*10 1 879,200
 kotevní desky 0
 ((2*(0,15*0,2*0,01))*7850)*10 47,100
 Součet 1 926,300

307	ZV/14	D+M kotevní profil atiky z pozinkovaného profilu tvaru "Z"	KG	503,040	145,00	72 940,80
		(0,8*3,93)*160		503,040		

783 Nátěry

240 117,22

303	783102801	Odstranění nátěrů okartáčováním z ocelových konstrukcí středních "B"	M2	327,318	107,29	35 117,95
		15% plochy konstrukcí				
		((1,6*12,25)*28)*Cprofily+((0,78*79)*11)*I Profily)*0,15		183,993		
		((12,25*78)*trapez)*0,15		143,325		
		Součet		327,318		

304	783195241	Nátěry vodou ředitelné OK středních "B" barva dražší matný povrch 1x antikorozní a 1x email	M2	2 182,120	87,81	191 611,96
		((1,6*12,25)*28)*Cprofily+((0,78*79)*11)*I Profily)		1 226,620		
		((12,25*78)*trapez)		955,500		
		Součet		2 182,120		

306	783301303	Bezoplachové odrezivění zámečnických konstrukcí	m2	327,318	40,90	13 387,31
-----	-----------	---	----	---------	-------	-----------

9.1 Ostatní konstrukce a práce

40 205,08

75	949121111	Lešení lehké pomocné kozové dílcové o výšce lešeňové podlahy do 1,2 m	M2	1 429,260	28,13	40 205,08
----	-----------	---	----	-----------	-------	-----------

99 Přesun hmot HSV

5 787,02

105	998011001	Přesun hmot pro budovy zděné výšky do 6 m	T	48,914	118,31	5 787,02
-----	-----------	---	---	--------	--------	----------

Celkem

1 200 792,94



EVROPSKÁ UNIE
 Evropský fond pro regionální rozvoj
 Integrovaný regionální operační program



**MINISTERSTVO
 PRO MÍSTNÍ
 ROZVOJ ČR**

Objednatel: STATUTÁRNÍ MĚSTO LIBEREC
Projektant: STUDIO DD+ s.r.o.
Projekt: „Navýšení kapacit MŠ Beruška“
Reg. číslo projektu: CZ.06.2.67/0.0/0.0/16_042/0006899.
Umístění: Liberec
Smlouva zhotovitele č.: MŠ30102017
Smlouva objednatele č.: DS201800216

VLIV NA CENU: + 1 197 140,26 bez DPH

ČASOVÉ VLIVY:

Časový vliv na dílčí termíny: není

Časový vliv na termín dokončení Díla: není

VYJÁDŘENÍ ZHOTOVITELE:

S realizací změny souhlasím a prohlašuji, že realizací změny nedojde ke změně smluvního termínu pro dokončení díla.

DNE: 29.3.2018

PODPIS: _____

JMÉNO: Miroslav Ševčík, jednatel společnosti

VYJÁDŘENÍ ZÁSTUPCE OBJEDNATELE:

S realizací změny souhlasím a prohlašuji, že zůstává zachován charakter a účel díla definovaný v projektové dokumentaci a smluvních dokumentech a že případné dodatečné stavební práce plynoucí z realizace změny budou hrazeny z prostředků zhotovitele. Všechna ostatní ustanovení smlouvy o dílo zůstávají realizací změny nedotčena.

DNE: 29.3.2018

PODPIS: _____

JMÉNO: XXXXXXXXXX



EVROPSKÁ UNIE
Evropský fond pro regionální rozvoj
Integrovaný regionální operační program



**MINISTERSTVO
PRO MÍSTNÍ
ROZVOJ ČR**

Objednatel: STATUTÁRNÍ MĚSTO LIBEREC
Projektant: STUDIO DD+ s.r.o.
Projekt: „Navýšení kapacit MŠ Beruška“
Reg. číslo projektu: CZ.06.2.67/0.0/0.0/16_042/0006899.
Umístění: Liberec
Smlouva zhotovitele č.: MŠ30102017
Smlouva objednatele č.: DS201800216

VYJÁDŘENÍ TECHNICKÉHO DOZORU OBJEDNATELE:

**Vyjádření technického dozoru objednatele - S realizací změny souhlasím a prohlašuji, že zůstává zachován charakter a účel díla definovaný v projektové dokumentaci a smluvních dokumentech.
Soupis méně a víceprací, množství a cena byla po mé kontrole mnou odsouhlasena.**

DNE: 29.3.2018

PODPIS: _____

JMÉNO: [REDACTED]

VYJÁDŘENÍ ZÁSTUPCE PROJEKTANTA VYKONÁVAJÍCÍHO AUTORSKÝ DOZOR:

S realizací změny souhlasím a prohlašuji, že zůstává zachován charakter a účel díla definovaný v projektové dokumentaci a smluvních dokumentech.

DNE: 29.3.2018

PODPIS: _____

JMÉNO: Ing. Kamil Dvořáček



EVROPSKÁ UNIE
Evropský fond pro regionální rozvoj
Integrovaný regionální operační program



**MINISTERSTVO
PRO MÍSTNÍ
ROZVOJ ČR**

Objednatel: STATUTÁRNÍ MĚSTO LIBEREC
Projektant: STUDIO DD+ s.r.o.
Projekt: „Navýšení kapacit MŠ Beruška“
Reg. číslo projektu: CZ.06.2.67/0.0/0.0/16_042/0006899.
Umístění: Liberec
Smlouva zhotovitele č.: MŠ30102017
Smlouva objednatele č.: DS201800216

INFORMACE O ZMĚNĚ

POŘADOVÉ Č. 5

ZMĚNU NAVRHL: ASTRA Mont s.r.o.,

Nádražní 4390/13, 466 01 Jablonec nad Nisou

DATUM: 05.04.2018

ADRESÁT: STATUTÁRNÍ MĚSTO LIBEREC

PŘEDMĚT ZMĚN: úprava stávajících základů pro aplikaci zateplení a hydroizolace

REFERENČNÍ DOKUMENTACE: prováděcí dokumentace investor

DŮVOD KE ZMĚNĚ:

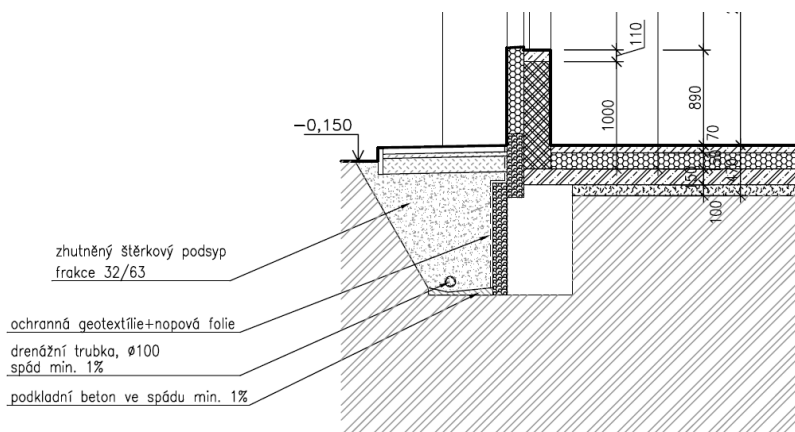
OBJEKT A,B,C,D

-Po odkopání vnějších stěn základových pasů za účelem provedení tepelné izolace základů bylo zjištěno:

Stěny základových pasů nejsou v rovině nadzemních obvodových vnějších stěn, stěny základů jsou od samého počátku přesazeny před líc nadzemních stěn. Dále bylo zjištěno, že niveleta venkovního terénu je nad vodorovnou hydroizolací v objektu a dochází k zatékání dešťových vod a pronikání zemní vlhkosti do obvodových stěn budovy. Chybí jakákoliv svíslá hydroizolace, která by zabránila pronikání zemní vlhkosti do zdí nad vodorovnou hydroizolací. Tato skutečnost se nalézá po celém obvodu stávajících základových konstrukcí.



Foto stávající stav



výřez zadávací PD



EVROPSKÁ UNIE
Evropský fond pro regionální rozvoj
Integrovaný regionální operační program



MINISTERSTVO
PRO MÍSTNÍ
ROZVOJ ČR

Objednatel: STATUTÁRNÍ MĚSTO LIBEREC

Projektant: STUDIO DD+ s.r.o.

Projekt: „Navýšení kapacit MŠ Beruška“

Reg. číslo projektu: CZ.06.2.67/0.0/0.0/16_042/0006899.

Umístění: Liberec

Smlouva zhotovitele č.: MŠ30102017

Smlouva objednatele č.: DS201800216

Zadávací dokumentace předpokládala, že základové zdivo je téměř rovinné a k vyrovnání postačí lepicí malta v tl. +/- 5mm.

Viz skladba podlah **E2.4 zateplení základové konstrukce v místě základových pásů**

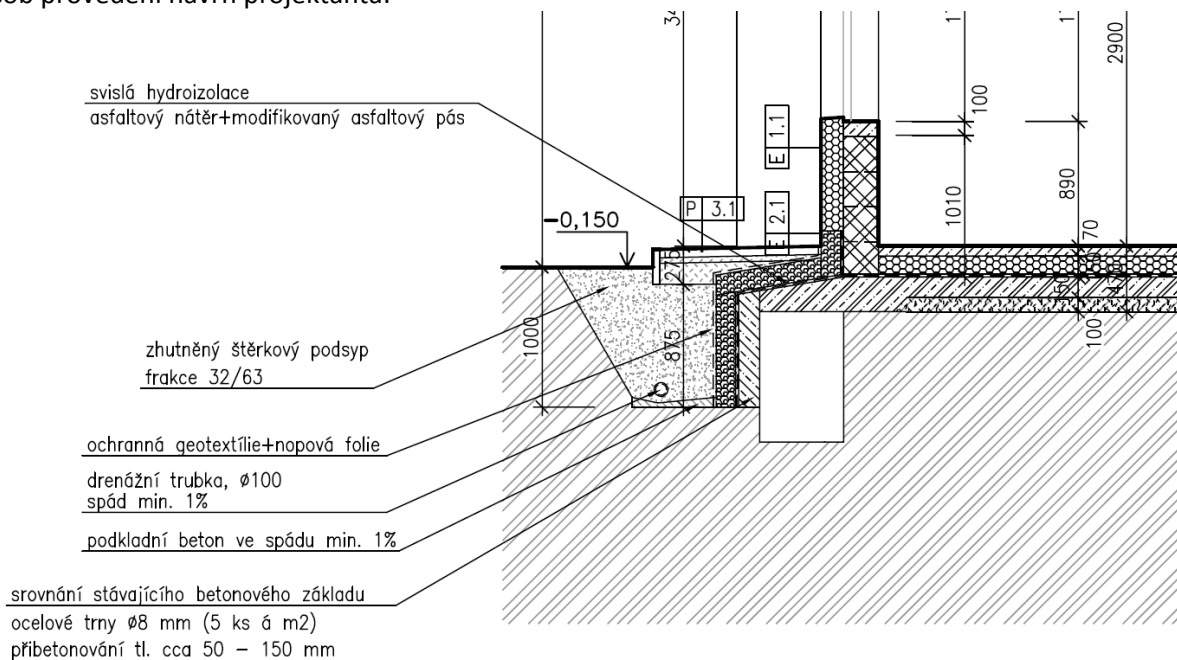
Tepelně izolační desky z extrudovaného polystyrenu - 140 mm, Lepicí hmota 5 mm,

Lepicí malta s faktorem difúzního odporu $\mu = \text{cca } 18 - 5 \text{ mm}$

Vyrovnání podkladu lepicím maltou s faktorem difúzního odporu $\mu = \text{cca } 18$ na rovinnost $\pm 5 \text{ mm} - 5 \text{ mm}$

Ve skutečnosti musí dojít ke srovnání betonového základu přibetonováním tl. cca 150mm kotvené ke stávajícímu věnci trny průměru 8mm (5ks /m2) do úrovně navrhovaného odskoku , jeho svislá hydroizolace min v pásu od stávající vodorovné izolace cca 100 mm nad niveletu upravovaného terénu.

Způsob provedení návrh projektanta:



Zjištěný stav a navrhované úpravy vyžadují následující rozpočtové změny:

Přibetonování základů – tvárnicemi ztraceného bednění se zalitím betonem C16/20 a spojením se stávajícím základem pomocí trnů z betonářské oceli průměru 8mm v počtu 5kusů do m2:

Po přibetonování svislých stěn zákl. konstrukcí penetrační nátěr pro provedení svislé hydroizolace a provedení hydroizolace navaření asfaltových pásů.



EVROPSKÁ UNIE
Evropský fond pro regionální rozvoj
Integrovaný regionální operační program



MINISTERSTVO
PRO MÍSTNÍ
ROZVOJ ČR

Objednatel: STATUTÁRNÍ MĚSTO LIBEREC
Projektant: STUDIO DD+ s.r.o.
Projekt: „Navýšení kapacit MŠ Beruška“
Reg. číslo projektu: CZ.06.2.67/0.0/0.0/16_042/0006899.
Umístění: Liberec
Smlouva zhotovitele č.: MŠ30102017
Smlouva objednatele č.: DS201800216

REKAPITULACE :

Méněpráce: - 33 130,94 Kč bez DPH

Vícepráce: + 456 983,43Kč bez DPH

Cenový rozdíl je + 423 852,49 Kč bez DPH

Méněpráce

Č.	Kód položky	Popis	MJ	Množství celkem	Cena jednotková	Cena celkem
6		Úpravy povrchu				-33 130,94
46	620471921	Vyrovnání podkladu tmelem	M2	-369,765	89,60	-33 130,94
		zateplení pod terénem 0				
		-369,765		-369,765		
		Součet		-369,765		
		Celkem				-33 130,94



EVROPSKÁ UNIE
Evropský fond pro regionální rozvoj
Integrovaný regionální operační program



MINISTERSTVO
PRO MÍSTNÍ
ROZVOJ ČR

Objednatel: STATUTÁRNÍ MĚSTO LIBEREC
Projektant: STUDIO DD+ s.r.o.
Projekt: „Navýšení kapacit MŠ Beruška“
Reg. číslo projektu: CZ.06.2.67/0.0/0.0/16_042/0006899.
Umístění: Liberec
Smlouva zhotovitele č.: MŠ30102017
Smlouva objednatele č.: DS201800216

Vícepráce

Č.	Kód položky	Popis	MJ	Množství celkem	Cena jednotková	Cena celkem	Hmotnost celkem
----	-------------	-------	----	-----------------	-----------------	-------------	-----------------

2 Základy

330 197,27 128,355

123	977131110	Vrty příklepovými vrtáky D do 16 mm do cihelného zdiva nebo prostého betonu 5ks/m2	m	184,883	117,00	21 631,31	0,004
		369,765*0,1*5		184,883			
124	953961111	Kotvy chemickým tmelem M 8 hl 80 mm do betonu, ŽB nebo kamene s vyvrtáním otvoru 5ks/m2	kus	1 848,825	34,40	63 599,58	
		369,765*5		1 848,825			
122	13021011	tyč ocelová žebírková jakost BSt 500S výztuž do betonu D 8mm	t	0,183	21 200,00	3 879,60	0,183
		((369,765*0,25*5)*0,395)/1000		0,183			
120	279113131	Základová zeď tl 150 mm z tvárnic ztraceného bednění včetně výplně z betonu tř. C 16/20	m2	369,765	652,00	241 086,78	128,168

XPS pod terénem 0

tl. 160 mm 0

A 0

(2*(13,82+7)*1,35)

56,214

B 0

2*(32,72+7)*1,35

107,244

C 0

2*(13,82+7)*1,35

56,214

D 0

2*(0,3+16,12+0,3)*1,35

45,144

77,74*1,35

104,949

Součet

369,765

711 Izolace proti vodě

111 574,69 0,218

108	711112001	Provedení izolace proti zemní vlhkosti svislé za studena nátěrem penetračním	M2	547,800	7,98	4 371,44	
		273,9*2		547,800			
109	11163150	Lak asfaltový	T	0,274	45 835,17	12 558,84	
		svisle 0					
		547,8*0,0005		0,274			
		Součet		0,274			
116	711142559	Provedení izolace proti zemní vlhkosti pásy přitavením svislé NAIP	M2	547,800	47,06	25 779,47	0,218
		273,9*2		547,800			
117	62852264	Pás s modifikovaným asfaltem	M2	629,970	109,18	68 780,12	
		svisle 0					
		(273,9*2)*1,15		629,970			



EVROPSKÁ UNIE
Evropský fond pro regionální rozvoj
Integrovaný regionální operační program



MINISTERSTVO
PRO MÍSTNÍ
ROZVOJ ČR

Objednatel: STATUTÁRNÍ MĚSTO LIBEREC
Projektant: STUDIO DD+ s.r.o.
Projekt: „Navýšení kapacit MŠ Beruška“
Reg. číslo projektu: CZ.06.2.67/0.0/0.0/16_042/0006899.
Umístění: Liberec
Smlouva zhotovitele č.: MŠ30102017
Smlouva objednatele č.: DS201800216

		Součet			629,970		
119	998711101	Přesun hmot pro izolace proti vodě, vlhkosti a plynům v objektech výšky do 6 m	T	0,218	389,08	84,82	

99		Přesun hmot HSV			15 211,47		
105	998011001	Přesun hmot pro budovy zděné výšky do 6 m	T	128,573	118,31	15 211,47	

Celkem

456 983,43 128,573



EVROPSKÁ UNIE
Evropský fond pro regionální rozvoj
Integrovaný regionální operační program



**MINISTERSTVO
PRO MÍSTNÍ
ROZVOJ ČR**

Objednatel: STATUTÁRNÍ MĚSTO LIBEREC
Projektant: STUDIO DD+ s.r.o.
Projekt: „Navýšení kapacit MŠ Beruška“
Reg. číslo projektu: CZ.06.2.67/0.0/0.0/16_042/0006899.
Umístění: Liberec
Smlouva zhotovitele č.: MŠ30102017
Smlouva objednatele č.: DS201800216

VLIV NA CENU: + 423 852,49 Kč bez DPH

ČASOVÉ VLIVY:

Časový vliv na dílčí termíny: není

Časový vliv na termín dokončení díla: není

VYJÁDŘENÍ ZHOTOVITELE:

S realizací změny souhlasím a prohlašuji, že realizací změny nedojde ke změně smluvního termínu pro dokončení díla.

DNE: 5. dubna 2018

PODPIS: _____

JMÉNO: Miroslav Ševčík, jednatel společnosti

VYJÁDŘENÍ ZÁSTUPCE OBJEDNATELE:

S realizací změny souhlasím a prohlašuji, že zůstává zachován charakter a účel díla definovaný v projektové dokumentaci a smluvních dokumentech a že případné dodatečné stavební práce plynoucí z realizace změny budou hrazeny z prostředků zhotovitele. Všechna ostatní ustanovení smlouvy o dílo zůstávají realizací změny nedotčena.

DNE: 5. dubna 2018

PODPIS: _____

JMÉNO: _____

VYJÁDŘENÍ TECHNICKÉHO DOZORU OBJEDNATELE:

Vyjádření technického dozoru objednatele - S realizací změny souhlasím a prohlašuji, že zůstává zachován charakter a účel díla definovaný v projektové dokumentaci a smluvních dokumentech. Soupis méně a víceprací, množství a cena byla po mé kontrole mnou odsouhlasena.

DNE: 5. dubna 2018

PODPIS: _____

JMÉNO: _____



EVROPSKÁ UNIE
Evropský fond pro regionální rozvoj
Integrovaný regionální operační program



MINISTERSTVO
PRO MÍSTNÍ
ROZVOJ ČR

Objednatel: STATUTÁRNÍ MĚSTO LIBEREC
Projektant: STUDIO DD+ s.r.o.
Projekt: „Navýšení kapacit MŠ Beruška“
Reg. číslo projektu: CZ.06.2.67/0.0/0.0/16_042/0006899.
Umístění: Liberec
Smlouva zhotovitele č.: MŠ30102017
Smlouva objednatele č.: DS201800216

VYJÁDŘENÍ ZÁSTUPCE PROJEKTANTA VYKONÁVAJÍCÍHO AUTORSKÝ DOZOR:

S realizací změny souhlasím a prohlašuji, že zůstává zachován charakter a účel díla definovaný v projektové dokumentaci a smluvních dokumentech.

DNE: 5. dubna 2018

PODPIS: _____

JMÉNO: Ing. Kamil Dvořáček



EVROPSKÁ UNIE
Evropský fond pro regionální rozvoj
Integrovaný regionální operační program



**MINISTERSTVO
PRO MÍSTNÍ
ROZVOJ ČR**

Objednatel: STATUTÁRNÍ MĚSTO LIBEREC
Projektant: STUDIO DD+ s.r.o.
Projekt: „Navýšení kapacit MŠ Beruška“
Reg. číslo projektu: CZ.06.2.67/0.0/0.0/16_042/0006899.
Umístění: Liberec
Smlouva zhotovitele č.: MŠ30102017
Smlouva objednatele č.: DS201800216

INFORMACE O ZMĚNĚ

POŘADOVÉ Č. 6

ZMĚNU NAVRHL: ASTRA Mont s.r.o.,

Nádražní 4390/13, 466 01 Jablonec nad Nisou

DATUM: 5.04.2018

ADRESÁT: STATUTÁRNÍ MĚSTO LIBEREC

PŘEDMĚT ZMĚN: bourání betonových konstrukcí venkovní plochy jižní strana obj. D

REFERENČNÍ DOKUMENTACE: prováděcí dokumentace investora

DŮVOD KE ZMĚNĚ:

OBJEKT D

-Před zahájením bourání venkovní plochy z jižní strany obj. D bylo zjištěno, že projektovaná skladba venkovní plochy (dle výkazu výměr DPS) neodpovídá skutečnosti. Mělo se jednat o rozebrání zámkové dlažby a odebrání podkladu z drceného kameniva v tl.200mm, projektant předpokládal na základě prohlídky skladbu „zámková dlažba se štěrkovým podkladem“, ale skutečnost je na jižní straně jiná at. teracová dlažba nalepená na betonové ploše proměnlivé tloušťky. Jedná se o velmi kvalitní soudržný beton.

Skutečný objem odstraňovaných betonových konstrukcí byl zaměřen odpovědným geodetem.

Foto: původní skladby



EVROPSKÁ UNIE
Evropský fond pro regionální rozvoj
Integrovaný regionální operační program



**MINISTERSTVO
PRO MÍSTNÍ
ROZVOJ ČR**

Objednatel: STATUTÁRNÍ MĚSTO LIBEREC
Projektant: STUDIO DD+ s.r.o.
Projekt: „Navýšení kapacit MŠ Beruška“
Reg. číslo projektu: CZ.06.2.67/0.0/0.0/16_042/0006899.
Umístění: Liberec
Smlouva zhotovitele č.: MŠ30102017
Smlouva objednatele č.: DS201800216

Zjištěný stav zakládá na změně skutečných objemů bouraných konstrukcí venkovní plochy. Projektované skladby venkovní plochy jižní strany objektu D uvedené ve výkazu výměr DPS.

Skutečný objem bouraných konstrukcí jižní strany u objektu "D" je 101,191 m3 včetně teracové dlažby.(viz geodetické zaměření č.17/2018)

REKAPITULACE:

Méněpráce: - 17 733,57 Kč bez DPH

Vícepráce: + 372 669,25Kč bez DPH

Cenový rozdíl je + 354 935,68 Kč bez DPH

Méněpráce

Č.	Kód položky	Popis	MJ	Množství celkem	Cena jednotková	Cena celkem
1		Zemní práce				-17 733,57
312	113106121	Rozebrání dlažeb nebo dílců komunikací pro pěší z betonových nebo kamenných dlaždic -(78,9*3,285)"jižní strana obj D	M2	-259,187	40,00	-10 367,48
				-259,187		
313	113107222	Odstranění podkladu pl přes 200 m2 z kameniva drceného tl 200 mm -(78,9*3,285)"jižní strana obj D	M2	-259,187	28,42	-7 366,09
				-259,187		

Celkem

-17 733,57



EVROPSKÁ UNIE
Evropský fond pro regionální rozvoj
Integrovaný regionální operační program



MINISTERSTVO
PRO MÍSTNÍ
ROZVOJ ČR

Objednatel: STATUTÁRNÍ MĚSTO LIBEREC
Projektant: STUDIO DD+ s.r.o.
Projekt: „Navýšení kapacit MŠ Beruška“
Reg. číslo projektu: CZ.06.2.67/0.0/0.0/16_042/0006899.
Umístění: Liberec
Smlouva zhotovitele č.: MŠ30102017
Smlouva objednatele č.: DS201800216

Vícepráce

Č.	Kód položky	Popis	MJ	Množství celkem	Cena jednotková	Cena celkem	Hmotnost sutě celkem
----	-------------	-------	----	-----------------	-----------------	-------------	----------------------

9 Ostatní konstrukce a práce

372 669,25 231,380

333	771553810	Demontáž podlah z dlaždic teracových hutných lepených (78,9*3,285)"jižní strana obj D	m2	259,187	79,00	20 475,77	20,165
				259,187			
334	965042241	Bourání podkladů pod dlažby nebo mazanin betonových nebo z litého asfaltu tl přes 100 mm pl pře 4 m2 101,191-(259,187*0,02)"odečet teracové dlažby Součet za objekt D - jižní strana dle Geometrického zaměření	m3	96,007	1 870,00	179 533,09	211,215
				96,007			
				96,007			
329	979081111	Odvoz sutí a vybouraných hmot na skládku do 1 km	T	231,380	196,71	45 514,76	
330	979081121	Odvoz sutí a vybouraných hmot na skládku ZKD 1 km přes 1 km	T	2 082,420	8,56	17 825,52	
331	979082111	Vnitrostaveništní vodorovná doprava sutí a vybouraných hmot	T	231,380	331,29	76 653,88	
332	979098203	Poplatek za uložení stavebního odpadu na skládce (skládkovné)	T	231,380	141,18	32 666,23	

Celkem

372 669,25 231,380



EVROPSKÁ UNIE
 Evropský fond pro regionální rozvoj
 Integrovaný regionální operační program



MINISTERSTVO
 PRO MÍSTNÍ
 ROZVOJ ČR

Objednatel: STATUTÁRNÍ MĚSTO LIBEREC
Projektant: STUDIO DD+ s.r.o.
Projekt: „Navýšení kapacit MŠ Beruška“
Reg. číslo projektu: CZ.06.2.67/0.0/0.0/16_042/0006899.
Umístění: Liberec
Smlouva zhotovitele č.: MŠ30102017
Smlouva objednatele č.: DS201800216

VLIV NA CENU: + 354 935,68 Kč bez DPH

ČASOVÉ VLIVY:

Časový vliv na dílčí termíny: není

Časový vliv na termín dokončení díla: není

VYJÁDŘENÍ ZHOTOVITELE:

S realizací změny souhlasím a prohlašuji, že realizací změny nedojde ke změně smluvního termínu pro dokončení díla.

DNE: 5. dubna 2018

PODPIS: _____

JMÉNO: Miroslav Ševčík, jednatel společnosti

VYJÁDŘENÍ ZÁSTUPCE OBJEDNATELE:

S realizací změny souhlasím a prohlašuji, že zůstává zachován charakter a účel díla definovaný v projektové dokumentaci a smluvních dokumentech a že případné dodatečné stavební práce plynoucí z realizace změny budou hrazeny z prostředků zhotovitele. Všechna ostatní ustanovení smlouvy o dílo zůstávají realizací změny nedotčena.

DNE: 5. dubna 2018

PODPIS: _____

JMÉNO: _____

VYJÁDŘENÍ TECHNICKÉHO DOZORU OBJEDNATELE:

Vyjádření technického dozoru objednatele - S realizací změny souhlasím a prohlašuji, že zůstává zachován charakter a účel díla definovaný v projektové dokumentaci a smluvních dokumentech. Soupis méně a víceprací, množství a cena byla po mé kontrole mnou odsouhlasena.

DNE: 5. dubna 2018

PODPIS: _____

JMÉNO: _____



EVROPSKÁ UNIE
Evropský fond pro regionální rozvoj
Integrovaný regionální operační program



MINISTERSTVO
PRO MÍSTNÍ
ROZVOJ ČR

Objednatel: STATUTÁRNÍ MĚSTO LIBEREC
Projektant: STUDIO DD+ s.r.o.
Projekt: „Navýšení kapacit MŠ Beruška“
Reg. číslo projektu: CZ.06.2.67/0.0/0.0/16_042/0006899.
Umístění: Liberec
Smlouva zhotovitele č.: MŠ30102017
Smlouva objednatele č.: DS201800216

VYJÁDŘENÍ ZÁSTUPCE PROJEKTANTA VYKONÁVAJÍCÍHO AUTORSKÝ DOZOR:

S realizací změny souhlasím a prohlašuji, že zůstává zachován charakter a účel díla definovaný v projektové dokumentaci a smluvních dokumentech.

DNE: 5. dubna 2018

PODPIS: _____

JMÉNO: Ing. Kamil Dvořáček



EVROPSKÁ UNIE
Evropský fond pro regionální rozvoj
Integrovaný regionální operační program



**MINISTERSTVO
PRO MÍSTNÍ
ROZVOJ ČR**

Objednatel: STATUTÁRNÍ MĚSTO LIBEREC
Projektant: STUDIO DD+ s.r.o.
Projekt: „Navýšení kapacit MŠ Beruška“
Reg. číslo projektu: CZ.06.2.67/0.0/0.0/16_042/0006899.
Umístění: Liberec
Smlouva zhotovitele č.: MŠ30102017
Smlouva objednatele č.: DS201800216

INFORMACE O ZMĚNĚ

POŘADOVÉ Č. 7

ZMĚNU NAVRHL: ASTRA Mont s.r.o.,

Nádražní 4390/13, 466 01 Jablonec nad Nisou

DATUM: 05.04.2018

ADRESÁT: STATUTÁRNÍ MĚSTO LIBEREC

PŘEDMĚT ZMĚN: statické zabezpečení panelových konstrukcí stropu a věnce obj. B část.1

REFERENČNÍ DOKUMENTACE: prováděcí dokumentace investor

DŮVOD KE ZMĚNĚ:

OBJEKT B

-Při odstraňování nadbytečných příček a VZT prostupů došlo k samovolnému opadávání omítek stropů ve stycích s původní příčkou a obezdívkou vzduchotechniky. Původní omítky stropů byly provedeny bez adhezních můstků a vlivem času došlo k narušení soudržnosti.

Při odstraňování omítek se počalo objevovat betonem nekryté a na mnoha místech korozi poškozené nosné armování dutinových a instalačních panelů a dobetonávek.

Z bezpečnostních důvodů a dlouhodobé záruky za stabilitu konstrukce zhotovitel provedl celoplošné odstranění omítky stropů a nosných částí nadpraží oken a dveří. Po dohodě se zástupcem investora byl stav konstrukcí posouzen autorizovaným statikem. Na základě prohlídky vypracoval statické posouzení stávajících konstrukcí stropu a návrh opatření vedoucí k stabilizaci nosných konstrukcí (zpráva č. 18022 z 28.3.2018)

Ze zprávy vyplývá potřeba úplného odstranění 4 ks instalačních panelů o šíři 1,2 a sanace dalších 22 ks panelů.

Pohled na konstrukci po odstranění příček a omítek



Havarijní stav instalačního panelů



EVROPSKÁ UNIE
Evropský fond pro regionální rozvoj
Integrovaný regionální operační program



MINISTERSTVO
PRO MÍSTNÍ
ROZVOJ ČR

Objednatel: STATUTÁRNÍ MĚSTO LIBEREC
Projektant: STUDIO DD+ s.r.o.
Projekt: „Navýšení kapacit MŠ Beruška“
Reg. číslo projektu: CZ.06.2.67/0.0/0.0/16_042/0006899.
Umístění: Liberec
Smlouva zhotovitele č.: MŠ30102017
Smlouva objednatele č.: DS201800216



Návrh opatření: Návrh statického zabezpečení vychází z výše uvedené zprávy autorizovaného statika.

Postupně budou odbourány 4 ks instalačních panelů. Ty budou nahrazeny stropní konstrukcí sestávající se z ocelových nosníků HEA 200. Výplň mezi dvěma nosníky budou tvořit železobetonové dutinové desky PZD tl. 90 mm. Desky budou osazeny do spodních přírub nosníků. Povrch desek bude kryt betonovou zálivkou tl. max. 20 mm. Do výšky původních panelů budou provedeny výplně z desek EPS.

Sanace panelů a železobetonového věnce spočívá v otryskání jejich povrchu, kontrole oslabení výztuže korozí (nelze vyloučit potřebu lokálního doplnění výztuže), kontrole karbonatace betonu, doplnění ochrany obnažené výztuže proti korozi, reprofilaci betonu a plošné doplnění spodního líce panelů sanačním systémem tak, aby byla výztuž do budoucna ochráněna proti korozi. Podrobnější rozsah a postup sanace panelů a věnce určí specialista a bude vypracován samostatný změnový list.



EVROPSKÁ UNIE
Evropský fond pro regionální rozvoj
Integrovaný regionální operační program



MINISTERSTVO
PRO MÍSTNÍ
ROZVOJ ČR

Objednatel: STATUTÁRNÍ MĚSTO LIBEREC
Projektant: STUDIO DD+ s.r.o.
Projekt: „Navýšení kapacit MŠ Beruška“
Reg. číslo projektu: CZ.06.2.67/0.0/0.0/16_042/0006899.
Umístění: Liberec
Smlouva zhotovitele č.: MŠ30102017
Smlouva objednatele č.: DS201800216

REKAPITULACE :

Vícepráce: + 267.010,19 Kč bez DPH

Cenový rozdíl je + 267.010,19 Kč bez DPH

Vícepráce

Č.	Kód položky	Popis	MJ	Množství celkem	Cena jednotková	Cena celkem	Hmotnost celkem	Hmotnost sutě celkem
----	-------------	-------	----	-----------------	-----------------	-------------	-----------------	----------------------

4 Vodorovné konstrukce 202 245,36 12,722 1,179

140	411121232	Montáž prefabrikovaných ŽB stropů ze stropních desek dl do 1800 mm (7000"šíře obj B"/300"šíře PZD")*4	kus	93,333	177,00	16 519,94	0,428	
141	59341218	deska stropní plná PZD 1200x300x90mm	kus	93,333	415,00	38 733,20	7,280	
144	977312112	Řezání stávajících betonových mazanin vyztužených hl do 100 mm řezání PZD mezi HEA vložení do přírub 7*4	m	28,000	202,00	5 656,00		
138	413941123	Osazování ocelových válcovaných nosníků stropů I, IE, U, UE nebo L do č. 22 (((7"bm"*2"ks jeden panel")*4"panely")*42,3)/1000	t	2,369	7 420,00	17 577,98	0,040	
139	13010960	ocel profilová HE-A 200 jakost 11 375	t	2,369	23 300,00	55 197,70	2,369	

6 Úpravy povrchu 68 560,54 2,604 1,179

147	629995101	Očištění vnějších ploch tlakovou vodou (32,4*6,1)"plocha panelů" (((32,4+6,1)*2)*0,25)"svislá strana věnce"+((1,5*28)*0,45)"nadpraží oken Součet	m2	235,790	47,80	11 270,76		
145	629995219	Očištění vnějších ploch otryskáním nesusušeným křemičitým pískem betonového povrchu (32,4*6,1)"plocha panelů" (((32,4+6,1)*2)*0,25)"svislá strana věnce"+((1,5*28)*0,45)"nadpraží oken Součet	m2	235,790	216,00	50 930,64	1,193	1,179
55	632450131	Vyrovňovací cementový potěr tl do 20 mm ze suchých směsí provedený v ploše (7*1,2)*4	M2	33,600	189,26	6 359,14	1,411	

713 Izolace tepelné 9 214,39

135	713121111	Montáž izolace tepelné podlah volně kladenými rohožemi, pásy, dílci, deskami 1 vrstva (7*1,2)*4	M2	33,600	8,17	274,51		
136	28375885	Deska z pěnového polystyrenu bílá EPS 100 S tl. 100 mm	M2	36,960	241,88	8 939,88		



EVROPSKÁ UNIE
Evropský fond pro regionální rozvoj
Integrovaný regionální operační program



MINISTERSTVO
PRO MÍSTNÍ
ROZVOJ ČR

Objednatel: STATUTÁRNÍ MĚSTO LIBEREC
Projektant: STUDIO DD+ s.r.o.
Projekt: „Navýšení kapacit MŠ Beruška“
Reg. číslo projektu: CZ.06.2.67/0.0/0.0/16_042/0006899.
Umístění: Liberec
Smlouva zhotovitele č.: MŠ30102017
Smlouva objednatele č.: DS201800216

(7*1,2)*4

33,600

9.1 Ostatní konstrukce a práce 54 042,22 0,026 17,640

75	949121111	Lešení lehké pomocné kozové dílcové o výšce lešeňové podlahy do 1,2 m	M2	197,640	28,13	5 559,61	0,026	
				(32,4*6,1)"plocha panelů"		197,640		
146	963012510	Bourání stropů z ŽB desek š do 300 mm tl do 140 mm	m3	8,400	2 960,00	24 864,00		17,640
				((7*1,2)*4)*0,25		8,400		
97	6121	Odvoz suti a vybouraných hmot na skládku do 1 km	T	18,819	196,71	3 701,89		
98	6121	Odvoz suti a vybouraných hmot na skládku ZKD 1 km přes 1 km	T	169,371	8,56	1 449,82		
99	6121	Vnitrostaveništní vodorovná doprava suti a vybouraných hmot	T	18,819	331,29	6 234,55		
143	997013802	Poplatek za uložení na skládce (skládkovné) stavebního odpadu železobetonového kód odpadu 170 101	t	18,819	650,00	12 232,35		

99 Přesun hmot HSV 1 508,22

105	998011001	Přesun hmot pro budovy zděné výšky do 6 m	T	12,748	118,31	1 508,22		
-----	-----------	---	---	--------	--------	----------	--	--

Celkem 267.010,19 12,748 18,819



EVROPSKÁ UNIE
 Evropský fond pro regionální rozvoj
 Integrovaný regionální operační program



**MINISTERSTVO
 PRO MÍSTNÍ
 ROZVOJ ČR**

Objednatel: STATUTÁRNÍ MĚSTO LIBEREC
Projektant: STUDIO DD+ s.r.o.
Projekt: „Navýšení kapacit MŠ Beruška“
Reg. číslo projektu: CZ.06.2.67/0.0/0.0/16_042/0006899.
Umístění: Liberec
Smlouva zhotovitele č.: MŠ30102017
Smlouva objednatele č.: DS201800216

VLIV NA CENU: + 267.010,19 Kč bez DPH

ČASOVÉ VLIVY:

Časový vliv na dílčí termíny: není

Časový vliv na termín dokončení díla: není

VYJÁDŘENÍ ZHOTOVITELE:

S realizací změny souhlasím a prohlašuji, že realizací změny nedojde ke změně smluvního termínu pro dokončení díla.

DNE: 5. dubna 2018

PODPIS: _____

JMÉNO: Miroslav Ševčík, jednatel společnosti

VYJÁDŘENÍ ZÁSTUPCE OBJEDNATELE:

S realizací změny souhlasím a prohlašuji, že zůstává zachován charakter a účel díla definovaný v projektové dokumentaci a smluvních dokumentech a že případné dodatečné stavební práce plynoucí z realizace změny budou hrazeny z prostředků zhotovitele. Všechna ostatní ustanovení smlouvy o dílo zůstávají realizací změny nedotčena.

DNE: 5. dubna 2018

PODPIS: _____

JMÉNO: [REDAKCE]

VYJÁDŘENÍ TECHNICKÉHO DOZORU OBJEDNATELE:

Vyjádření technického dozoru objednatele - S realizací změny souhlasím a prohlašuji, že zůstává zachován charakter a účel díla definovaný v projektové dokumentaci a smluvních dokumentech. Soupis méně a víceprací, množství a cena byla po mé kontrole mnou odsouhlasena.

DNE: 5. dubna 2018

PODPIS: _____

JMÉNO: [REDAKCE]



EVROPSKÁ UNIE
Evropský fond pro regionální rozvoj
Integrovaný regionální operační program



MINISTERSTVO
PRO MÍSTNÍ
ROZVOJ ČR

Objednatel: STATUTÁRNÍ MĚSTO LIBEREC
Projektant: STUDIO DD+ s.r.o.
Projekt: „Navýšení kapacit MŠ Beruška“
Reg. číslo projektu: CZ.06.2.67/0.0/0.0/16_042/0006899.
Umístění: Liberec
Smlouva zhotovitele č.: MŠ30102017
Smlouva objednatele č.: DS201800216

VYJÁDŘENÍ ZÁSTUPCE PROJEKTANTA VYKONÁVAJÍCÍHO AUTORSKÝ DOZOR:

S realizací změny souhlasím a prohlašuji, že zůstává zachován charakter a účel díla definovaný v projektové dokumentaci a smluvních dokumentech.

DNE: 5. dubna 2018

PODPIS: _____

JMÉNO: Ing. Kamil Dvořáček



EVROPSKÁ UNIE
Evropský fond pro regionální rozvoj
Integrovaný regionální operační program



**MINISTERSTVO
PRO MÍSTNÍ
ROZVOJ ČR**

Objednatel: statutární město Liberec
Projektant: STUDIO DD+ s.r.o.
Projekt: „Navýšení kapacit MŠ Beruška“
Reg. číslo projektu: CZ.06.2.67/0.0/0.0/16_042/0006899.
Umístění: Liberec
Smlouva zhotovitele č.: MŠ30102017
Smlouva objednatele č.: DS201800216

INFORMACE O ZMĚNĚ

POŘADOVÉ Č. 8

ZMĚNU NAVRHL: ASTRA Mont s.r.o.

Nádražní 4390/13, 466 01 Jablonec nad Nisou

DATUM: 04.05.2018

ADRESÁT: STATUTÁRNÍ MĚSTO LIBEREC

PŘEDMĚT ZMĚN: Výstavba vsakovacího prostoru - nesoulad skutečného stavu umístění doplňkových objektů a vzrostlé zeleně s navrhovaným řešením, nesoulad objemů ve výkazu výměr

REFERENČNÍ DOKUMENTACE: prováděcí dokumentace investor

DŮVOD KE ZMĚNĚ:

Ve výkresové dokumentaci- koordinační situaci- nejsou zakresleny vzrostlé stromy zasahující do navrhovaných prostor vsakovací jámy. Obdobně je tomu i v případě stávajícího objektu pískoviště a okrasné betonové zídky-lavičky. Ve výkresové dokumentaci navržené objemy a výškové poměry vsakovací jámy neodpovídá výkazu výměr. Výkaz výměr neřeší odstranění zídky.



EVROPSKÁ UNIE
Evropský fond pro regionální rozvoj
Integrovaný regionální operační program



**MINISTERSTVO
PRO MÍSTNÍ
ROZVOJ ČR**

Objednatel: statutární město Liberec

Projektant: STUDIO DD+ s.r.o.

Projekt: „Navýšení kapacit MŠ Beruška“

Reg. číslo projektu: CZ.06.2.67/0.0/0.0/16_042/0006899.

Umístění: Liberec

Smlouva zhotovitele č.: MŠ30102017

Smlouva objednatele č.: DS201800216

NAVRHOVANÉ ŘEŠENÍ:

Z hlediska úprav výkresové části projektu je navrhována změna umístění vsakovací jámy dle přiložené situace. Okrasná betonová zídka- lavička bude ubourána. Stávající herní prvky- vláček bude po dobu stavby demontovány a následně uloženy do původních prostor.

Ve výkazu výměr – zemní práce - bude zohledněna zvýšená hloubka výkopu vzhledem k nutnému uložení retenčních prvků pod úroveň přítoku dešťové kanalizace. Rovněž tak budou zohledněno nutné navýšení objemů vzhledem k šikmým stěnám výkopu. Svislé stěny výkopu (výška cca 3,5 m) nebudou paženy.



EVROPSKÁ UNIE
Evropský fond pro regionální rozvoj
Integrovaný regionální operační program



MINISTERSTVO
PRO MÍSTNÍ
ROZVOJ ČR

Objednatel: statutární město Liberec
Projektant: STUDIO DD+ s.r.o.
Projekt: „Navýšení kapacit MŠ Beruška“
Reg. číslo projektu: CZ.06.2.67/0.0/0.0/16_042/0006899.
Umístění: Liberec
 Smlouva zhotovitele č.: MŠ30102017
 Smlouva objednatele č.: DS201800216

REKAPITULACE :

Vícepráce: 136 633,75 Kč bez DPH

Cenový rozdíl je + 136 633,75 Kč bez DPH

Vícepráce

Č.	Kód položky	Popis	MJ	Množství celkem	Cena jednotková	Cena celkem	Hmotnost sutě celkem
1		Zemní práce				101 879,87	
1	131201102	Hloubení jam nezapažených v hornině tř. 3 objemu do 1000 m3	M3	373,200	94,78	35 371,90	
		<i>vsakovací prostor 0</i> (18*6*1,9)"prostor nad vsakem"+((2*3,5)*24)"šikmá část výkopku		373,200			
		<i>Součet</i>		<i>373,200</i>			
2	162301101	Vodorovné přemístění do 500 m výkopku/sypaniny z horniny tř. 1 až 4	m3	746,400	63,90	47 694,96	
		<i>deponie na stavbě tam a zpět</i> <i>vsakovací prostor 0</i> (18*6*1,9)"prostor nad vsakem"+((2*3,5)*24)"šikmá část výkopku		373,200			
		<i>Součet</i>		<i>373,200</i>			
3	174101101	Zásyp jam, šachet rýh nebo kolem objektů sypaninou se zhutněním	M3	373,200	50,41	18 813,01	
		<i>vsakovací prostor 0</i> (18*6*1,9)"prostor nad vsakem"+((2*3,5)*24)"šikmá část výkopku		373,200			
		<i>Součet</i>		<i>373,200</i>			
9		Ostatní konstrukce a práce -PBŘS				34 753,88	17,280
4	961044111	Bourání základů z betonu prostého	m3	8,640	2 530,00	21 859,20	17,280
		(7,5*0,3*1,8)+((1,3*0,4*1,5)*3)"betonová zídka		6,390			
		(7,5*1,5*0,2)"plotová zídka		2,250			
		<i>Součet</i>		<i>8,640</i>			
5	979081111	Odvoz sutí a vybouraných hmot na skládku do 1 km	T	17,280	196,71	3 399,15	
6	979081121	Odvoz sutí a vybouraných hmot na skládku ZKD 1 km přes 1 km	T	155,520	8,56	1 331,25	
7	979082111	Vnitrostaveništní vodorovná doprava sutí a vybouraných hmot	T	17,280	331,29	5 724,69	
8	979098203	Poplatek za uložení stavebního odpadu na skládce (skládkovné)	T	17,280	141,18	2 439,59	

Celkem

136 633,75

17,280



EVROPSKÁ UNIE
 Evropský fond pro regionální rozvoj
 Integrovaný regionální operační program



**MINISTERSTVO
 PRO MÍSTNÍ
 ROZVOJ ČR**

Objednatel: statutární město Liberec
Projektant: STUDIO DD+ s.r.o.
Projekt: „Navýšení kapacit MŠ Beruška“
Reg. číslo projektu: CZ.06.2.67/0.0/0.0/16_042/0006899.
Umístění: Liberec
Smlouva zhotovitele č.: MŠ30102017
Smlouva objednatele č.: DS201800216

VLIV NA CENU: + 136 633,75 Kč bez DPH

ČASOVÉ VLIVY:

Časový vliv na dílčí termíny: není

Časový vliv na termín dokončení díla: není

VYJÁDŘENÍ ZHOTOVITELE:

S realizací změny souhlasím a prohlašuji, že realizací změny nedojde ke změně smluvního termínu pro dokončení díla.

DNE: 4. května 2018

PODPIS: _____

JMÉNO: Miroslav Ševčík jednatel společnosti

VYJÁDŘENÍ ZÁSTUPCE OBJEDNATELE:

S realizací změny souhlasím a prohlašuji, že zůstává zachován charakter a účel díla definovaný v projektové dokumentaci a smluvních dokumentech a že případné dodatečné stavební práce plynoucí z realizace změny budou hrazeny z prostředků zhotovitele. Všechna ostatní ustanovení smlouvy o dílo zůstávají realizací změny nedotčena.

DNE: 4. května 2018

PODPIS: _____

JMÉNO: _____

VYJÁDŘENÍ TECHNICKÉHO DOZORU OBJEDNATELE:

Vyjádření technického dozoru objednatele - S realizací změny souhlasím a prohlašuji, že zůstává zachován charakter a účel díla definovaný v projektové dokumentaci a smluvních dokumentech. Soupis víceprací, množství a cena byla po mé kontrole mnou odsouhlasena.

DNE: 4. května 2018

PODPIS: _____

JMÉNO: _____



EVROPSKÁ UNIE
Evropský fond pro regionální rozvoj
Integrovaný regionální operační program



MINISTERSTVO
PRO MÍSTNÍ
ROZVOJ ČR

Objednatel: statutární město Liberec
Projektant: STUDIO DD+ s.r.o.
Projekt: „Navýšení kapacit MŠ Beruška“
Reg. číslo projektu: CZ.06.2.67/0.0/0.0/16_042/0006899.
Umístění: Liberec
Smlouva zhotovitele č.: MŠ30102017
Smlouva objednatele č.: DS201800216

VYJÁDŘENÍ ZÁSTUPCE PROJEKTANTA VYKONÁVAJÍCÍHO AUTORSKÝ DOZOR:

S realizací změny souhlasím a prohlašuji, že zůstává zachován charakter a účel díla definovaný v projektové dokumentaci a smluvních dokumentech.

DNE: 4. května 2018

PODPIS: _____

JMÉNO: Ing. Kamil Dvořáček



EVROPSKÁ UNIE
Evropský fond pro regionální rozvoj
Integrovaný regionální operační program



**MINISTERSTVO
PRO MÍSTNÍ
ROZVOJ ČR**

Objednatel: statutární město Liberec
Projektant: STUDIO DD+ s.r.o.
Projekt: „Navýšení kapacit MŠ Beruška“
Reg. číslo projektu: CZ.06.2.67/0.0/0.0/16_042/0006899.
Umístění: Liberec
Smlouva zhotovitele č.: MŠ30102017
Smlouva objednatele č.: DS201800216

INFORMACE O ZMĚNĚ

POŘADOVÉ Č. 9

ZMĚNU NAVRHL: ASTRA Mont s.r.o.,

Nádražní 4390/13, 466 01 Jablonec nad Nisou

DATUM: 04.05.2018

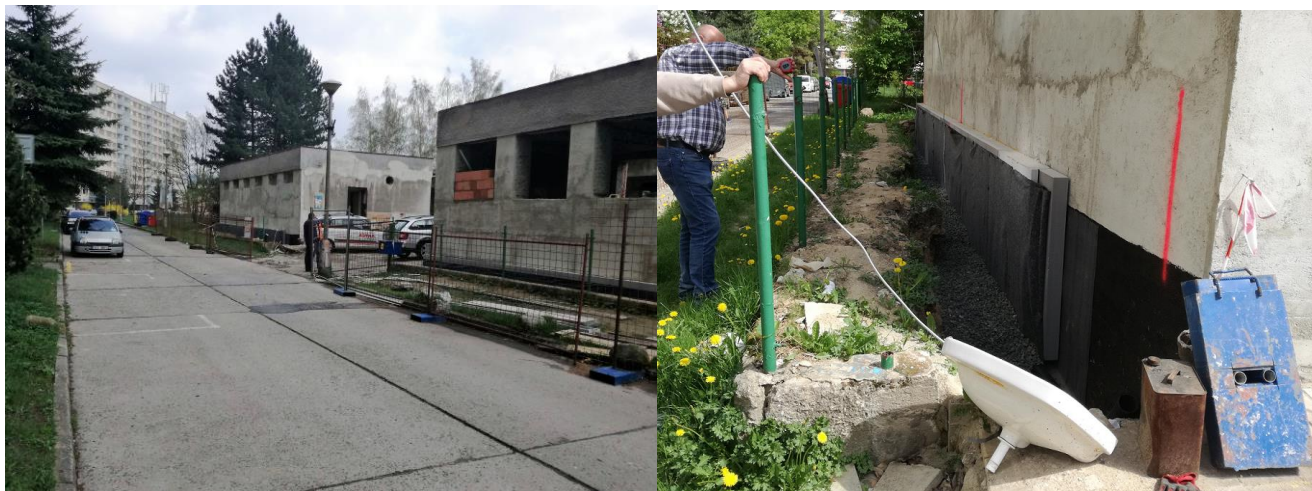
ADRESÁT: STATUTÁRNÍ MĚSTO LIBEREC

PŘEDMĚT ZMĚN: výstavba zpevněných ploch a oplocení dle výkresové dokumentace – nesoulad s výkazem výměr

REFERENČNÍ DOKUMENTACE: prováděcí dokumentace investor

DŮVOD KE ZMĚNĚ:

Ve výkresové dokumentaci- koordinační situaci, C.2.B.i jsou zakresleny parkovací a zpevněné plochy před budovou D, B, C, které nejsou zohledněny ve výkazu výměr. Zakreslené oplocení včetně vrat a bran neodpovídá výkazu výměr. Stávající sloup VO je v ploše navrhovaného parkoviště a z důvodu bezpečného zajištění a užívání by bylo vhodné přemístit – není součástí ZL.



EVROPSKÁ UNIE
Evropský fond pro regionální rozvoj
Integrovaný regionální operační program



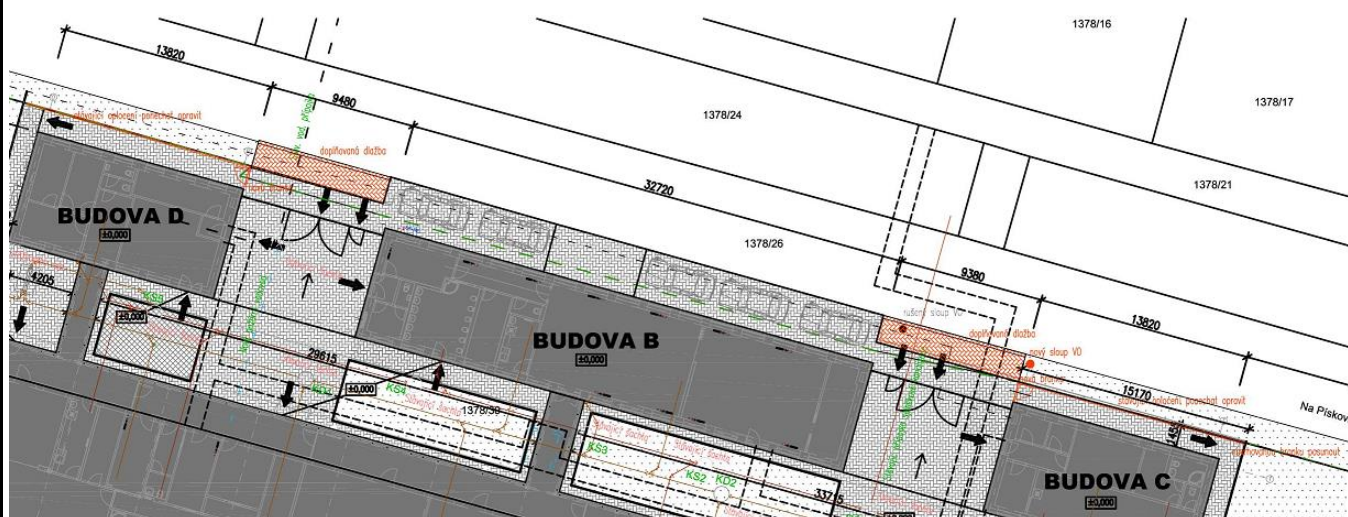
MINISTERSTVO
PRO MÍSTNÍ
ROZVOJ ČR

Objednatel: statutární město Liberec
Projektant: STUDIO DD+ s.r.o.
Projekt: „Navýšení kapacit MŠ Beruška“
Reg. číslo projektu: CZ.06.2.67/0.0/0.0/16_042/0006899.
Umístění: Liberec
Smlouva zhotovitele č.: MŠ30102017
Smlouva objednatele č.: DS201800216

NAVRHOVANÉ ŘEŠENÍ:

Z hlediska úprav výkresové části projektu je navrhováno ponechat stávající oplocení včetně betonového soklu před budovou D a C. Prostor mezi betonovým soklem a stěnou budovy bude vydlážděn dle PD. Zpevněná plocha –vnitřní chodník- bude provedena v mírném spádu tak, aby navazovala na niveletu ve vjezdu a na opačném konci na niveletu terénních úprav dle PD. Branky budou posunuty na úroveň východní zdi u obj. D a západní zdi u obj.C.

Zpevněná plocha vjezdu bude na stávající betonovou komunikaci napojena naležato osazeným silničním obrubníkem.



EVROPSKÁ UNIE
Evropský fond pro regionální rozvoj
Integrovaný regionální operační program



MINISTERSTVO
PRO MÍSTNÍ
ROZVOJ ČR

Objednatel: statutární město Liberec
 Projektant: STUDIO DD+ s.r.o.
 Projekt: „Navýšení kapacit MŠ Beruška“
 Reg. číslo projektu: CZ.06.2.67/0.0/0.0/16_042/0006899.
 Umístění: Liberec
 Smlouva zhotovitele č.: MŠ30102017
 Smlouva objednatele č.: DS201800216

REKAPITULACE :

Vícepráce: **325 372,01 Kč bez DPH**

Cenový rozdíl je + **325 372,01 Kč bez DPH**

Vícepráce

Č.	Kód položky	Popis	MJ	Množství celkem	Cena jednotková	Cena celkem	Hmotnost sutě celkem tun	Hmotnost celkem
----	-------------	-------	----	-----------------	-----------------	-------------	--------------------------	-----------------

1 Zemní práce **61 585,78**

1	122201102	Odkopávky a prokopávky nezapažené v hornině tř. 3 objem do 1000 m3	M3	117,952	51,92	6 124,07		
2	162701105	Vodorovné přemístění do 10000 m výkopku z horniny tř. 1 až 4	M3	117,952	142,05	16 755,08		
3	162701109	Příplatek k vodorovnému přemístění výkopku z horniny tř. 1 až 4 ZKD 1000 m přes 10000 m	M3	1 179,520	10,80	12 738,82		
4	171201201	Uložení sypaniny na skládky	M3	117,952	9,34	1 101,67		
5	171201211	Poplatek za uložení odpadu ze sypaniny na skládce (skládkovné)	T	188,723	131,76	24 866,14		

3 Svislé konstrukce **29 248,65**

6	348171220R	Osazení rámového oplocení výšky do 1,5 m ve sklonu svahu přes 15°	m	27,640	109,00	3 012,76		
7	1R	<i>Plotový rám Peren s výpletem z krepovaného pletiva - poplastovaný</i>	m2	33,168	791,00	26 235,89		

5 Komunikace **174 725,75** **171,816**

8	564750111R	Podklad z kameniva hrubého drceného vel. 16-32 mm tl 150 mm	m2	177,200	143,00	25 339,60		52,628
9	564761111R	Podklad z kameniva hrubého drceného vel. 32-63 mm tl 200 mm	m2	177,200	168,00	29 769,60		68,444
10	596211123	Kladení zámkové dlažby komunikací tl 60 mm <i>chodníky</i>	M2	52,800	206,12	10 883,14		
11	59245308	<i>Dlažba zámková 20 x 10 x 6 cm přírodní</i>	M2	58,080	186,35	10 823,21		
12	596211221R	Kladení zámkové dlažby komunikací pro pěší tl 80 mm skupiny B pl do 100 m2 <i>parkoviště a vjezdy</i>	m2	124,400	256,00	31 846,40		10,655
13	592450070R	<i>dlažba zámková H-PROFIL HBB 20x16,5x8 cm přírodní</i> <i>spotřeba: 36 kus/m2</i>	m2	136,840	311,00	42 557,24		24,631
14	916131113R	Osazení silničního obrubníku betonového ležatého s boční opěrou do lože z betonu prostého	m	54,120	288,00	15 586,56		10,943
15	592174650R	<i>obrubník betonový silniční Standard 100x15x25 cm</i>	kus	55,000	144,00	7 920,00		4,516

9 Ostatní konstrukce a práce -PBŘS **39 484,28** **19,632**

17	961044111R	Bourání základů z betonu prostého	m3	9,816	2 530,00	24 834,48	19,632	
----	------------	-----------------------------------	----	-------	----------	-----------	--------	--



EVROPSKÁ UNIE
 Evropský fond pro regionální rozvoj
 Integrovaný regionální operační program



MINISTERSTVO
 PRO MÍSTNÍ
 ROZVOJ ČR

Objednatel: statutární město Liberec
Projektant: STUDIO DD+ s.r.o.
Projekt: „Navýšení kapacit MŠ Beruška“
Reg. číslo projektu: CZ.06.2.67/0.0/0.0/16_042/0006899.
Umístění: Liberec
Smlouva zhotovitele č.: MŠ30102017
Smlouva objednatele č.: DS201800216

18	979081111	Odvoz sutí a vybouraných hmot na skládku do 1 km	T	19,632	196,71	3 861,81		
19	979081121	Odvoz sutí a vybouraných hmot na skládku ZKD 1 km přes 1 km	T	176,688	8,56	1 512,45		
20	979082111	Vnitrostaveništní vodorovná doprava sutí a vybouraných hmot	T	19,632	331,29	6 503,89		
21	979098203	Poplatek za uložení stavebního odpadu na skládce (skládkovné)	T	19,632	141,18	2 771,65		

99

Přesun hmot HSV

20 327,55

22	998011001	Přesun hmot pro budovy zděné výšky do 6 m	T	171,816	118,31	20 327,55		
----	-----------	---	---	---------	--------	-----------	--	--

Celkem

325 372,01 19,632 171,816



EVROPSKÁ UNIE
 Evropský fond pro regionální rozvoj
 Integrovaný regionální operační program



**MINISTERSTVO
 PRO MÍSTNÍ
 ROZVOJ ČR**

Objednatel: statutární město Liberec
Projektant: STUDIO DD+ s.r.o.
Projekt: „Navýšení kapacit MŠ Beruška“
Reg. číslo projektu: CZ.06.2.67/0.0/0.0/16_042/0006899.
Umístění: Liberec
Smlouva zhotovitele č.: MŠ30102017
Smlouva objednatele č.: DS201800216

VLIV NA CENU: + 325 372,01 Kč bez DPH

ČASOVÉ VLIVY:

Časový vliv na dílčí termíny: není

Časový vliv na termín dokončení díla: není

VYJÁDŘENÍ ZHOTOVITELE:

S realizací změny souhlasím a prohlašuji, že realizací změny nedojde ke změně smluvního termínu pro dokončení díla.

DNE: 4. května 2018

PODPIS: _____

JMÉNO: Miroslav Ševčík jednatel společnosti

VYJÁDŘENÍ ZÁSTUPCE OBJEDNATELE:

S realizací změny souhlasím a prohlašuji, že zůstává zachován charakter a účel díla definovaný v projektové dokumentaci a smluvních dokumentech a že případné dodatečné stavební práce plynoucí z realizace změny budou hrazeny z prostředků zhotovitele. Všechna ostatní ustanovení smlouvy o dílo zůstávají realizací změny nedotčena.

DNE: 4. května 2018

PODPIS: _____

JMÉNO: [REDAKCE]

VYJÁDŘENÍ TECHNICKÉHO DOZORU OBJEDNATELE:

Vyjádření technického dozoru objednatele - S realizací změny souhlasím a prohlašuji, že zůstává zachován charakter a účel díla definovaný v projektové dokumentaci a smluvních dokumentech.

Soupis víceprací, množství a cena byla po mé kontrole mnou odsouhlasena.

DNE: 4. května 2018

PODPIS: _____

JMÉNO: [REDAKCE]



EVROPSKÁ UNIE
Evropský fond pro regionální rozvoj
Integrovaný regionální operační program



MINISTERSTVO
PRO MÍSTNÍ
ROZVOJ ČR

Objednatel: statutární město Liberec
Projektant: STUDIO DD+ s.r.o.
Projekt: „Navýšení kapacit MŠ Beruška“
Reg. číslo projektu: CZ.06.2.67/0.0/0.0/16_042/0006899.
Umístění: Liberec
Smlouva zhotovitele č.: MŠ30102017
Smlouva objednatele č.: DS201800216

VYJÁDŘENÍ ZÁSTUPCE PROJEKTANTA VYKONÁVAJÍCÍHO AUTORSKÝ DOZOR:

S realizací změny souhlasím a prohlašuji, že zůstává zachován charakter a účel díla definovaný v projektové dokumentaci a smluvních dokumentech.

DNE: 4. května 2018

PODPIS: _____

JMÉNO: Ing. Kamil Dvořáček



EVROPSKÁ UNIE
Evropský fond pro regionální rozvoj
Integrovaný regionální operační program



**MINISTERSTVO
PRO MÍSTNÍ
ROZVOJ ČR**