

## Kupní smlouva

Smluvní strany v souladu se zákonem č. 89/2012 Sb., Občanský zákoník, ve znění pozdějších předpisů se dohodli uvedeného dne, měsíce a roku tak, jak stanoví tato kupní smlouva:

### I.

#### Smluvní strany

##### **AUTO ... s.r.o.**

se sídlem Nádražní 2118/67, 591 01 Žďár nad Sázavou

IČO: 63470187

DIČ: CZ63470187

zapsán v obchodním rejstříku vedeném Krajským soudem Brně, oddíl C, vložka 19886

zastoupená: Ing. Oldřichem Sedlákem, jednatelem

bankovní spojení: [REDAKCE]

číslo účtu: [REDAKCE]

(dále jen „prodávající“)

a

##### **Krajská hygienická stanice kraje Vysočina se sídlem v Jihlavě**

se sídlem Tolstého 1914/15, 586 01 Jihlava

IČO: 71009311

zastoupený: MUDr. Janem Říhou – ředitelem KHS kraje Vysočina

bankovní spojení: [REDAKCE]

číslo účtu: [REDAKCE]

(dále jen „kupující“)

### II.

#### Účel smlouvy

Účelem smlouvy je koupě jednoho kusu nového motorového vozidla kupujícím.

### III.

#### Předmět plnění a jeho cena

- 1) Předmětem koupě je jeden kus osobního vozidla Škoda Fabia Style 1,2 TSI 81 kW s 6-stup.mechanickou převodovkou ve specifikaci parametrů a výbavy vozidla, dle Přílohy č. 1 této smlouvy.
- 2) Smluvní strany se dohodly na kupní ceně plnění zakázky dodávky 1 ks vozidel ve výši **288 789,- Kč** (slovy **dvěstěosmdesátosmtisícseřmsetosmdesátdevět korun českých**) včetně DPH.

### IV.

#### Práva a povinnosti smluvních stran

- 1) Prodávající prodává kupujícímu motorové vozidlo specifikované v Příloze č. 1 této smlouvy (dále jen „vozidlo“) a kupující toto vozidlo kupuje.
- 2) Prodávající předá kupujícímu vozidlo s veškerým dohodnutým příslušenstvím a vybavením, jakož i doklady nezbytné pro jeho užívání a provoz.
- 3) Kupní cenu zaplatí kupující formou bezhotovostního převodu na základě faktury vystavené prodávajícím a předané kupujícímu. Úhrada za plnění z této smlouvy bude realizována bezhotovostním převodem na účet dodavatele. Kupní cena je

splatná po předání předmětu koupě, nejpozději však do 7 dnů ode dne předání faktury Prodávajícím.

- 4) Jestliže je Zákazník v prodlení se zaplacením kupní ceny, je povinen zaplatit úrok z prodlení ve výši 0,05 % z dlužné částky za každý den prodlení.
- 5) Úhrada za plnění z této smlouvy bude realizována bezhotovostním převodem na účet dodavatele, který je správcem daně (finančním úřadem) zveřejněn způsobem umožňujícím dálkový přístup ve smyslu ustanovení § 109 odst. 2 písm. c) zákona č. 235/2004 Sb. o dani z přidané hodnoty, ve znění pozdějších předpisů (dále jen „zákon o DPH“).
- 6) Pokud se po dobu účinnosti této smlouvy dodavatel stane nespolehlivým plátcem ve smyslu ustanovení § 109 odst. 3 zákona o DPH, smluvní strany se dohodly, že kupující uhradí DPH za zdanitelné plnění přímo příslušnému správci daně. Kupujícím takto provedená úhrada je považována za uhrazení příslušné části smluvní ceny rovnající se výši DPH fakturované poskytovatelem/zhotovitelem/dodavatelem.
- 7) Doba plnění se sjednává ve prospěch kupujícího. Prodávající předá kupujícímu vozidlo nejpozději do 15.12.2016.

#### V.

#### Přechod vlastnictví a nebezpečí škody na prodané věci

- 1) Kupující nabývá vlastnické právo k vozidlu jeho převzetím.
- 2) Převzetím vozidla přechází na kupujícího nebezpečí škody na vozidle.

#### VI.

#### Změna údajů zapisovaných do registru silničních vozidel

Nejpozději do deseti dnů ode dne přechodu vlastnictví podle čl. V podá kupující žádost o zápis změn údajů zapisovaných do registru silničních vozidel.

#### VII.

#### Záruka

Prodávající poskytuje kupujícímu na vozidlo záruku, a to ode dne přechodu vlastnického práva podle čl. V této smlouvy:

- 2 roky záruku na věcné a právní vady
- 12 let záruku na proročavění karoserie
- 3 roky záruku na vady laku
- 2 roky záruku na všechny originální díly a na veškeré příslušenství dodávané s vozidlem.
- doživotní záruku mobility (bezplatné poskytnutí služeb při nepojízdném vozidle následkem poruchy), za předpokladu dodržení podmínek výrobce – viz. Servisní knížka.
- Servisní interval prodávávaného vozidla – Prodloužený (flexibilní) servisní interval WIV – max. 2 roky nebo max. 30 000 km – viz. Servisní knížka.

#### VII.

#### Prohlášení smluvních stran

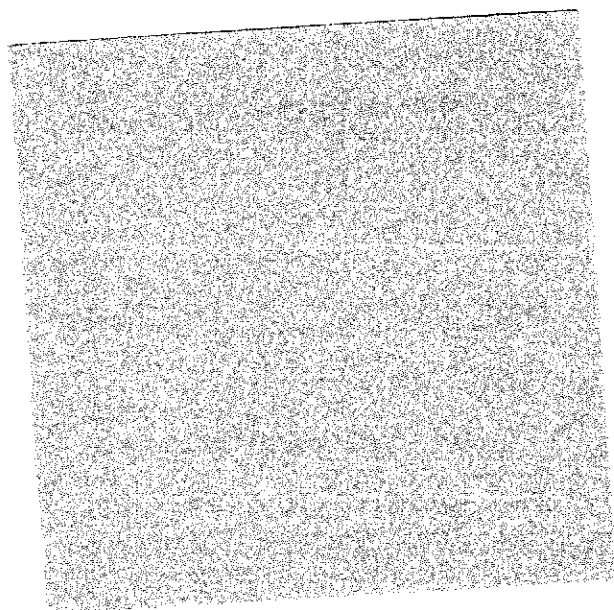
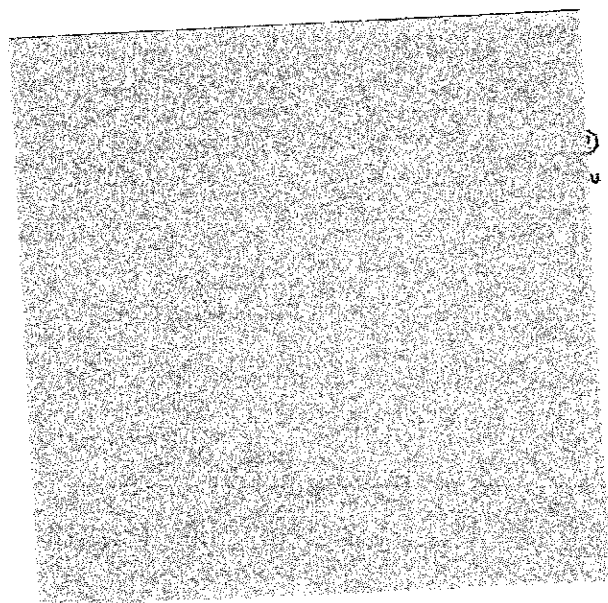
- 1) Prodávající prohlašuje, že kupujícímu oznámí všechny okolnosti nebo závady na vozidlech, které jsou mu známy, a které by mohly způsobit, že by se vozidla mohla pro kupujícího stát neupotřebitelnými nebo by se ztížilo jejich užívání obvyklým způsobem.

- 2) Prodávající prohlašuje, že je vlastníkem vozidla a že na prodávaném vozidle nevázne žádné omezení vlastnického práva, zástavní právo, nájemní vztah ani jiné právní závazky vůči třetím osobám.
- 3) Smluvní strany prohlašují, že smlouva byla sepsána dle jejich pravé a svobodné vůle, nikoli v tísní ani za nápadně nevýhodných podmínek, a ani nesměřuje ke zhoršení právního postavení účastníka smlouvy, který není podnikatelem.

#### **X. Závěrečná ustanovení**

- 1) Tato smlouva je vyhotovena ve dvou stejnopisech s platností originálu. Každá ze smluvních stran obdrží jedno vyhotovení.
- 2) Vztahy smluvních stran touto smlouvou blíže neupravené se řídí příslušnými ustanoveními občanského zákoníku.
- 3) Nedílnou součástí této smlouvy je Příloha č. 1, která obsahuje - specifikaci objednávaného vozidla, cenovou rekapitulaci, Příloha č. 1a - Výbavové stupně (sériová výbava), Přílohu č. 1b - technické parametry vozu a Přílohu č.3 – čestné prohlášení o ekologické šetrnosti vozidla.
- 4) Smlouva nabývá platnosti a účinnosti dnem podpisu.

Ve Žďáru nad Sázavou dne 03.11.2016



## Cenová nabídka na dodávku nového vozu Škoda

Zpracovaná na základě: Výzvy v souladu se zákonem č. 134/2016 Sb., o veřejných zakázkách, v platném znění k podání nabídky na zakázku malého rozsahu.

Č.J.: KHSV/22572/2016/OPK/Vev

**Název zakázky:** KHS kraje Vysočina - osobní automobil - nákup

**Zadavatel:** Krajská hygienická stanice kraje Vysočina se sídlem v Jihlavě  
710 09 311

**IČ,DIČ:** Tolstého 1914/15, 588 01 Jihlava

**Adresa sídla:** MUDr. Jan Říha, ředitel KHS Kraje Vysočina

**Osoba oprávněná jednat ( za zadavatele )**

**Kontaktní osoba:** Mgr. Vladimír Veleba

**Telefon:** 566 850 854

**E-mail :** vladimir.veleba@zr.khsjih.cz

**Uchazeč:** AUTO ... s.r.o.

**IČ,DIČ:** 634 70 187, CZ63470187

**Adresa sídla:** Nádražní 2118/67, 591 01 Žďár nad Sázavou

**Osoba oprávněná jednat ( za uchazeče )** Ing. Oldřich Sedláč, jednatel společnosti

**Kontaktní osoba:** Petr Veselý, vedoucí prodeje vozidel

**Telefon:** 605 298 196

**E-mail :** vesel@auto-auto.cz

## 1. Předmět zakázky a jeho specifikace ( nákup 1 ks automobilu):

		Cena (Kč)
Model	NJ34L5 / 2017 Fabia Style 1,2 TSI 81 kW 6-stup. mech.	325 900 Kč
Barva	Z5Z5 Modrá Pacific	
Interiér	BL Černý/šedý - látka	
Převodovka	6M 6-stupňová mechanická	
Požadovaná výbava vozu:		
1.	4A3 Vyhřívání předních sedadel s oddělenou regulací	5 000 Kč
2.	PJB Rezervní kolo ocelové (přihodnotné), sada nářadí a zvedák vozu	1 100 Kč
	Ceníková cena vozu z výroby vč. DPH - 1 ks	332 000 Kč

## Požadované doplňky:

Bezpečnostní paket ( lékárna, bezp. trojúhelník, refl. vesta, lano a prac. rukavice )	590 Kč
Sada náhradních žárovek	379 Kč
Sada gumových koberců	873 Kč
Sada 4 kompletní kolo - ocelový disk se zimní pneumatikou Polaris 3 185/60 R15 88T)	9 168 Kč
<b>Celková cena doplňků</b>	<b>11 010 Kč</b>

**Celková cena vozu** 343 010 Kč

**Cenové zvýhodnění vozu** -53 120 Kč

**Cenové zvýhodnění na doplňky** -1 101 Kč

Nejvýše přípustná cena vozu 1 ks bez 21 % DPH	238 669 Kč
DPH ( 21 % )	50 120 Kč
<b>Nejvýše přípustná cena 1 ks vozu s DPH 21 %</b>	<b>288 789 Kč</b>

## Další upřesnění nabídky:

- vozidlo nové, pětimístné, verze hatch-back
- čtyřválcový benzínový motor o výkonu minimálně 81 kW
- autorádio, automatická klimatizace, stěrač zadního okna s ostřikovačem, centrální zamykání s dálkovým ovládním, parkovací senzory a prvky aktivní a pasivní bezpečnosti - viz Příloha 1a - Výbavové stupně (sériová výbava) vozu
- technické parametry - viz. Příloha č.1b
- doklad o ekologické šetrnosti - Čestné prohlášení - Příloha č. 1c

Termín dodání vozidel: první polovina prosince 2016 - nejdéle do 15.12.2016

Ve Žďáru nad Sázavou 03.11.2016



## VÝBAVOVÉ STUPNĚ - 1/2

### Exteriér:

- ocelová kola Flair (disk: 5Jx14" ET35, pneu: 175/70 R14) (pro 1.2 TSI 81kW a 1.4 TDI ocelová kola Dentro)
- halogenové světlomety H4 s funkcí Day Light
- vnější zpětná zrcátka se směrovkami a klíčky v černé barvě
- lesklá černá dekorativní fólie na B-sloupku
- plastový kryt motoru (kromě 1.0 MPI 44kW)
- černý rámeček chladiče

### Interiér:

- interiér Active černá
- 3-ramenný volant PUR, nastavení ve 2 osách
- polah sedadel - látka
- hlavice řadící páky PUR

### Bezpečnost:

- ESC vč. ABS, MSR, EBV, ESBS, ASR, EDS, HBA a TPM+
- XDS+, EBP, RBS a multikolizní brzda (MKB)
- Asistent rozjezdu do kopce pro DSG
- airbagy řidiče, spolujezdce (s deaktivací)
- airbagy boční přední
- airbagy hlavové
- rozšířené opatření pro ochranu chodců
- 2+3 signalizace nezapnutého bezpečnostního pásu
- 2+3 tříbodových bezpečnostních pásů
- 2+3 hlavové opěrky
- ISOFIX pro 2 dětské sedačky vzadu
- zadní mlhový světlomet
- 3. brzdové světlo
- nastavitelný sklon světlometů z místa řidiče
- kotoučové brzdy přední (pro 1.2 TSI 81kW i zadní)

### Zabezpečení:

- centrální zamykání bez DO, bez SAFE, 2 nesklopné klíče
- klapka palivové nádrže PUSH-PUSH s elektr. odemknutím
- el.-magnetické otevírání zavazadlového prostoru

### ACTIVE (základní výbava)

#### Funkčnost:

- servořízení (elektromechanický posilovač řízení)
- odkládací schránka ve výplni předních dveří
- držák 1,5l láhve v předních a 0,5l v zadních dveřích
- zakrytí zavazadlového prostoru (hatch: sklopné/combi; rolo)
- osvětlení zavazadlového prostoru (1 lampička) (pro combi navíc: 12V zásuvka)
- upínací oka v zavazadl. prostoru (4ks), háčky a přihrádka
- vnitřní osvětlení s kontakty na všech dveřích
- sluneční clony (make-up zrcátko na obou stranách)
- středová konzole se zás. 12V, držáky nápojů a přihrádkou
- zvuková signalizace nevypnutých světel
- přední stěrače AERO s cyklovačem a volbou frekvence
- zadní stěrač s ostřikovačem a pevným intervalem
- jednočlunová houkačka
- obložení nákladové hrany
- sada na opravu pneumatik (kompresor 12V + láhev s náplní)
- příprava pro uchycení příčného sřezného nosiče pro hatch
- vyhřívání zadní sklo
- držák na parkovací lístky
- schránka před spolujezdcem (osvětlená s brzdou)
- zadní sedadlo nedělené nesklopné a opěradlo dělené sklopné v poměru 60/40 (pro combi: dělené a sklopné i sedadlo)
- škrabka na led ve vku palivové nádrže
- odkládací schránka pod předními sedadly s držákem pro vestu
- systém Start&Stop s rekuperací brzděné energie

#### Komfort:

- topení s mechanickou regulací
- vnitřní cirkulace vzduchu (pylový filtr)
- čtecí světlo vpředu a vnitřní světla vzadu
- mechanické ovládání oken vpředu a vzadu
- mechanické ovládání zpětných zrcátek
- 4 sklopná stropní madla
- mechanicky výškově seřizovatelné sedadlo řidiče
- elektr. přídatné topení pro 1.4 TDI
- tónovaná skla

#### Infotainment:

- radiopříprava s anténou pro rádia ŠKODA (propojovací svazek z FAKRA na ISO je dostupný jako příslušenství)
- 4x20W reproduktory vpředu



## VÝBAVOVÉ STUPNĚ - 2/2

### AMBITION (navíc oproti ACTIVE)

#### Exteriér:

- ocelová kola Dento (disk: 6Jx15", pneu: 185/60 R15)
- vnější zpětná zrcátka a kliky dveří lakované v barvě vozu
- chromovaný rámeček chladiče

#### Interiér:

- interiér Ambition šedá
- 3-ramenný PUR volant s chromem
- chromovaná hlavice řadič páky s rámečkem, výdechy a ovládání přívodu vzduchu, kliky dveří a tlačítko ruční brzdy
- chromovaný rámeček otáčkoměru a rychloměru

#### Bezpečnost:

- Speedlimiter
- Front Assist
- přední mlhové světlomety

#### Zabezpečení:

- centrální zamykání s DO, bez SAFE, 2 sklopné klíčky

#### Funkčnost:

- odkládací kapsy na zadní straně předních sedadel
- síťky na boční straně předních sedadel
- schránka na brýle
- dvoutónová houkačka

#### Komfort:

- elektrické ovládání oken vpředu
- elektricky ovládaná a vyhřívána zpětná zrcátka
- MFA

#### Infotainment:

- rádio Blues (1DIN s odkládací schránkou, AM/FM, RDS, slot na SD kartu, MP3 WMA, USB)

### STYLE (navíc oproti AMBITION)

#### Exteriér:

- litá kola 6Jx15" Mato (disk: 6Jx15", pneu: 185/60 R15)

#### Interiér:

- interiér Style černá
- vkládané tkané koberce
- 3-ramenný kožený volant s chromem
- kožená hlavice a manžeta řadič páky
- kožené madlo ruční brzdy

#### Bezpečnost:

- projektorové hlavní světlomety H7 + LED denní svícení
- signalizace vzdálenosti při parkování vzadu
- Easy Light Assist

#### Funkčnost:

- loketní opěra vpředu
- automaticky odcloněné vnitřní zpětné zrcátko

#### Komfort:

- výškově stavitelné sedadlo řidiče i spolujezdce
- Climatronic
- elektrické ovládání oken vpředu i vzadu s pojistkou
- Maxi Dot

#### Infotainment:

- Infotainment Swing 5" (2DIN, 5" rezistivní bar. displej, car menu, AM/FM, RDS, slot na SD kartu, MP3 WMA, USB, konek. APPLE)

#### Zabezpečení:

- Easy Start (bezklíčové startování, centrální zamykání s DO, bez SAFE, 2 sklopné klíčky s transpondérem)

### Monte Carlo (navíc oproti AMBITION)

#### Exteriér:

- černá litá kola 7Jx16" Italia (disk: 7Jx16", pneu: 215/45 R16)
- černá mřížka chladiče a vnější zpětná zrcátka
- černé plastové doplňky karoserie (spoiler, prahové lišty, difuzor)
- zadní spoiler v barvě karoserie
- logo Monte Carlo na b-sloupku

#### Interiér:

- interiér Pearlgrey
- dekorační lišta "Black Cube"
- 3-ramenný sportovní kožený volant s červeným prošitím
- kožená hlavice a manžeta řadič páky s červeným prošitím
- kožené madlo ruční brzdy s červeným prošitím
- středová konzole v červené barvě
- nový design panelu přístrojů
- kryty pedálů ALU
- přední nástupní lišty s logem Monte Carlo
- vkládané tkané koberceky vpředu i vzadu s červeným prošitím

#### Bezpečnost:

- projektorové hlavní světlomety H7 + LED denní svícení

#### Funkčnost:

- Sunset
- panoramatická střeš (pro combi navíc černý střešní nosič)

#### Komfort:

- manuální klimatizace
- sportovní sedačky v barvách Monte Carlo

#### Infotainment:

- Infotainment Swing 5" (2DIN, 5" rezistivní bar. displej, car menu, AM/FM, RDS, slot na SD kartu, MP3 WMA, USB, konekt. APPLE)

SIMPLY CLEVER

ŠKODA



## TECHNICKÉ SPECIFIKACE - HATCHBACK

	1.0 MPI 44kW 5MP	1.0 MPI 55kW 5MP	1.2 TSI 66kW 5MP	1.2 TSI 81kW 5MP (7DSG)	1.4 TDI CR 66kW 5MP (7DSG)	1.4 TDI CR 77kW 5MP
Počet válců/zdvihový objem (cm <sup>3</sup> )	3/999	3/999	4/1197	4/1197	3/1422	3/1422
Max. výkon/otáčky (kW/mi <sup>-1</sup> )	44/5000-6000	55/6200	66/4400-5400	81/4600-5600	66/3500	77/3500-3750
Max. točivý moment/otáčky (Nm/mi <sup>-1</sup> )	95/3000-4300	95/3000-4300	160/1400-3500	175/1400-4000	230/1750-2500	250/1750-2500
Palivo	benzín	benzín	benzín	benzín	nafta	nafta
<b>PROVOZNI VLASTNOSTI*</b>						
Max. rychlost (km/h)	160	172	182	196 (196)	182 (182)	193
Zrychlení 0-100 km/h (s)	15,7	14,7	10,9	9,4 (9,4)	11,1 (11,1)	10,1
Spotřeba - město (l/100km)	5,7	5,8	6,0	6,1 (5,8)	4,3 (4,4)	4,4
Spotřeba - mimo město (l/100km)	4,1	4,2	4,0	4,1 (4,1)	3,5 (3,7)	3,7
Spotřeba - kombinovaná (l/100km)	4,7	4,8	4,7	4,8 (4,7)	3,8 (4,0)	4,0
Emise CO <sub>2</sub> (g/km)	108	108	107	170 (109)	103 (104)	103
Vnější průměr zatáčení - obrysový (m)	10,4	10,4	10,4	10,4	10,4	10,4
Objem palivové nádrže (l)	45	45	45	45	45	45
Světlá výška standard/spotř/PPŠC (mm)	133/118/141	133/118/141	133/118/141	133/118/141	133/118/141	133/118/141
<b>HMOTNOST</b>						
Pohotovostní (s 75kg řidičem) (kg)	1055-1160	1055-1160	1109-1214	1129-1234 (1154-1259)	1156-1261 (1186-1291)	1165-1270
Pohotovostní (bez řidiče) (kg)	980-1085	980-1085	1034-1139	1079-1184 (1079-1184)	1081-1186 (1111-1216)	1090-1195
Užitečný náklad (s řidičem a MV) (kg)	530-425	530-425	530-425	530-425 (530-425)	530-425 (530-425)	530-425
CELKOVÁ HMOTNOST (kg)	1465	1465	1519	1584 (1564)	1566 (1641)	1620
Dovolené zatížení střechy (max. kg)	75	75	75	75	75	75
Nebrzděný přívěs (max. kg)	520	520	550	560 (570)	570 (590)	580
Brzděný přívěs - při 12% stoup. (max. kg)	800	800	1000	1100	1100	1100
Svislé zatížení koule tažného zař. (max. kg)	50	50	50	50	50	50
<b>VNITŘNÍ PROSTOR</b>						
Sířka v loktech vpředu/vzadu (mm)	1401/1386	1401/1386	1401/1386	1401/1386	1401/1386	1401/1386
Sířka v ramenou vpředu/vzadu (mm)	1372/1332	1372/1332	1372/1332	1372/1332	1372/1332	1372/1332
Efektivní prostor pro hlavu vpředu/vzadu (mm)	1021/963	1021/963	1021/963	1021/963	1021/963	1021/963
Zavazadlový prostor	330/1150	330/1150	330/1150	330/1150	330/1150	330/1150
Základní/sklápnutá zadní sedadla (l)	659	659	659	659	659	659
Výška nakládací hrany (mm)	175/70 R14**	175/70 R14**	185/60 R15	215/45 R16	215/40 R17	

## ROZMĚRY KOL ZAPSANÉ V TECHNICKÉM PRŮKAZĚ\*

175/70 R14\*\*  
185/60 R15  
215/45 R16  
215/40 R17

Active, Ambition, Style, Monte Carlo

\* měřeno na kolích 61 x 14 ET35, pneu 175/70 R14 84T; motory 1.2 TSI 81kW a 1.4 TDI 77kW na kolích 61 x 15 ET 36, pneu 185/60 R15 84H  
\*\* tento rozměr nebude zapsaný v TP pro motory 1.2 TSI 81kW a 1.4 TDI 77kW a 1.4 TDI 77kW

# Čestné prohlášení o ekologické šetrnosti vozidla

Nabízené vozidlo:

**Škoda Fabia Style 1.2 TSI 81 kW 6-stupňová mechanická převodovka**

plní Exhalační normu EU6 (EURO 6):

- Emise CO<sub>2</sub> – kombinované 110 g/km
- Spotřeba 4,8 l/100 km
- Dle platných Směrnic 1999/94/ES A 2003/73/ES

Ve Žďáru nad Sázavou 03.11.2016

