

KUPNÍ SMLOUVA
PPR-13175-5/ČJ-2018-990670

uzavřená v souladu s § 2079 a násl. zákona č.89/2012 Sb., občanský zákoník, ve znění
 pozdějších předpisů (dále jen „občanský zákoník“)
 (dále jen „smlouva“)

**Níže uvedeného dne, měsíce a roku byla uzavřena mezi smluvními stranami kupní
 smlouva na základě rámcové smlouvy č. j. MV-148436-81/VZ-2015
 (dále jen „rámcová smlouva“) tohoto znění**

I.

Smluvní strany

1. Prodávající:

INTERIER TECH s.r.o.

Sídlo:

Za Drahou 253, 282 01 Český Brod - Liblice

Zastoupen:



IČO:

290 58 155

DIČ:

CZ290 58 155

ID datové schránky:

4winziy

Bankovní spojení:



Číslo účtu:

Telefon:

e-mail:

Zapsán v obchodním rejstříku vedeném Městským soudem v Praze, oddíl C, vložka 163550
 (dále jen „prodávající“)

2. Kupující:

Česká republika – Ministerstvo vnitra

Sídlo:

Nad Štolou 936/3 170 34 Praha 7

Zastoupen:

Mgr. Davidem Pšeničkou
 vedoucím OMM

Správy logistického zabezpečení
 Policejního prezidia České republiky

Příjemce faktury:

**Policejní prezidium ČR,
 Správa logistického zabezpečení
 P. O. BOX 6, 150 05 Praha 5**

IČO:

00007064

DIČ:

CZ00007064

ID datové schránky:

gs9ai55

Bankovní spojení:

Česká národní banka

Číslo účtu:



Kontaktní osoba:

Telefon:

e-mail:

(dále jen „prodávající“)

(společně též „smluvní strany“)

II.

Předmět plnění

1. Předmětem této smlouvy je dodávka kancelářského nábytku s veškerým příslušenstvím specifikovaného v Příloze č. 1. a č. 3., která je nedílnou součástí této smlouvy (dále též „předmět plnění“ nebo „zboží“). Předmětem plnění je také úplné a bezvadné provedení všech výrobních, dodávkových a montážních prací nezbytných pro řádné předání dodávek, včetně dopravy do místa plnění.
2. Kupující se zavazuje řádně odevzdaný předmět plnění převzít a zaplatit sjednanou cenu podle článku IV. této smlouvy.

III.

Technické podmínky

Předmět plnění musí odpovídat požadavkům stanoveným v této smlouvě a v čl. 5 rámcové smlouvy.

IV.

Kupní cena

1. Celková kupní cena za 633 ks kancelářského nábytku specifikovaného v Příloze č. 1, je stanovena ve výši:

Celková cena bez DPH (Kč)	Sazba DPH (%)	Výše DPH (Kč)	Celková cena vč. DPH (Kč)
1 783 033,43	21%	374 437,02	2 157 470,45

Slovy:

2. Kupní cena zahrnuje veškeré náklady spojené s dodáním předmětu plnění, a to včetně nákladů na dovoz a montáž v příslušném místě plnění.
3. Rozpis jednotkových cen bez DPH a s DPH za jednotlivé položky předmětu plnění je uveden v Příloze č. 1, která je nedílnou součástí této smlouvy.
4. Celková kupní cena je cenou nejvýše přípustnou, kterou je možné měnit pouze v případě změny zákonné sazby DPH.

V.

Doba a místo plnění

1. Prodávající je povinen dodat předmět plnění do třiceti pěti (35) kalendářních dnů od účinnosti této kupní smlouvy.
2. Množství a provedení předmětu plnění je uvedeno v Příloze č. 1 a v Příloze č. 3.
3. Místa plnění jsou uvedena v Příloze č. 2 této smlouvy, přičemž rozpis položek a příslušných míst dodání je uvedeno v Příloze č. 3 této smlouvy.

VI.

Dodací podmínky

1. Pověření zástupci kupujícího, oprávnění k převzetí příslušného předmětu plnění v příslušném místě plnění jsou uvedeni v příloze č. 2. Dodávka předmětu plnění bude provedena péčí prodávajícího, a to v pracovních dnech pondělí až pátek v době od 08.00 do 15.00 hod. po předchozí telefonické domluvě (nejméně 5 pracovních dní předem) s pověřenými zástupci kupujícího.
2. O převzetí příslušného zboží bude prodávajícím vyhotoven dodací list ve třech (3) vyhotoveních, který bude podepsán pověřenými zástupci smluvních stran. Prodávající obdrží

dvě (2) vyhotovení a kupující obdrží jedno (1) vyhotovení. V dodacím listě musí být uvedena výrobní příp. sériová čísla zboží, je-li jimi opatřeno. Zboží bude odevzdáno převzetím a potvrzením dodacího listu kupujícím.

3. Prodávající zajistí řádné předání a převzetí zboží i tím, že umožní kupujícímu při převzetí zboží provést ověření jeho shody s touto smlouvou, a to i v případě, že k dodání zboží využije třetí osobu.
4. Kupující nabývá vlastnické právo k předmětu plnění jeho převzetím v místě plnění a potvrzením dodacího listu.

VII.

Platební podmínky

1. Platba za uskutečněné dodávky předmětu plnění bude hrazena bezhotovostním platebním převodem na základě faktury. Faktura bude vystavena prodávajícím do čtrnácti (14) kalendářních dnů po řádném předání a převzetí příslušné dodávky oprávněnými zástupci kupujícího. Přílohami faktury budou zástupci obou stran podepsané originály dodacích listů potvrzující, že dodávky byly dodány kupujícímu v požadovaném množství a kvalitě.
2. Faktura musí obsahovat číslo jednacích této kupní smlouvy, č. j. rámcové smlouvy, ke které se dodávka vztahuje a všechny údaje uvedené v ust. § 29 zákona č. 235/2004 Sb., o dani z přidané hodnoty, ve znění pozdějších předpisů a údaje uvedené v ust. § 435 občanského zákoníku. Kromě těchto náležitostí bude faktura obsahovat označení prodávajícího, kupujícího a **příjemce faktury (Policejní prezidium ČR, OMTZ OMM SLZ PP P. O. BOX 6, 150 05 Praha 5, kontaktní osoba [redacted])**. Faktura bude vyhotovena ve dvou výtiscích (1 originál + 1 kopie).
3. Faktura je splatná do třiceti (30) kalendářních dnů ode dne prokazatelného doručení kupujícímu na adresu **příjemce faktury**:

Policejní prezidium ČR
Správa logistického zabezpečení
P. O. BOX 6
150 05 Praha 5

Kontaktní osoba [redacted]

4. Označení kupujícího pro fakturaci: Ministerstvo vnitra, Nad Štolou 936/3, 170 34 Praha 7.
5. Faktura je považována za zaplacenou okamžikem odepsání příslušné finanční částky z účtu kupujícího ve prospěch účtu prodávajícího.
6. U faktury - daňových dokladů doručených po 7. prosinci daného roku do 28. února následujícího roku se splatnost stanoví na šedesát (60) kalendářních dnů ode dne doručení na adresu příjemce faktury.
7. Kupující je oprávněn před uplynutím lhůty splatnosti faktury vrátit prodávajícímu bez zaplacení fakturu, která neobsahuje náležitosti stanovené rámcovou smlouvou nebo obecně závaznými právními předpisy, není doložena originálem potvrzeného dodacího listu, obsahuje jiné cenové údaje nebo jiný druh plnění než dohodnutý v této smlouvě nebo budou-li tyto údaje uvedeny chybně, a to s uvedením důvodu vrácení. Prodávající je povinen v případě vrácení faktury fakturu doplnit, opravit nebo vyhotovit fakturu novou. Důvodným vrácením faktury přestává běžet původní lhůta splatnosti. Nová lhůta v původní délce splatnosti běží znovu ode dne doručení doplněné, opravené nebo nově vystavené faktury kupujícímu.
8. Platba bude realizována v Kč na základě předložené faktury.
9. Kupující nebude poskytovat prodávajícímu jakékoliv zálohy na úhradu ceny zboží nebo jeho části.

VIII.

Vady

1. Prodávající je povinen dodat zboží v množství, druhu a jakosti (technické parametry) dle této kupní smlouvy a při dodržení obchodních podmínek sjednaných v rámcové smlouvě včetně podmínek pro přepravu do místa plnění. Kupující je povinen dodané zboží převzít a zaplatit kupní cenu.
2. Poruší-li prodávající povinnosti stanovené v odst. 1 tohoto článku, jedná se o vady plnění. Za vady plnění se považuje i dodání jiného druhu zboží, než určuje tato kupní smlouva. Kupující je povinen reklamovat vady bezodkladně po jejich zjištění.
3. Zjistí-li kupující vady týkající se jakosti dodaného zboží již při dodání, je oprávněn odmítnout jejich převzetí a od kupní smlouvy odstoupit. To platí i při dodání jiného druhu zboží, než určuje tato kupní smlouva. Odstoupení od kupní smlouvy bezodkladně kupující písemně oznámí prodávajícímu.
4. Vady, které se týkají jakosti dodaného zboží, které kupující zjistí až po převzetí dodávky, je prodávající povinen odstranit nejpozději do sedmi (7) kalendářních dnů od oznámení reklamace. Prodávající odstraní vady bezúplatně dodáním náhradního plnění v množství a jakosti dle této kupní smlouvy. Obdobně postupuje prodávající i v případě, nevyužije-li kupující svého práva na odstoupení od smlouvy podle odst. 3 tohoto článku.
5. Ujednáním o náhradním plnění není dotčena odpovědnost prodávajícího za škodu.

IX.

Záruční podmínky

Na zboží se poskytuje prodávajícím záruka za jakost, která zaručuje, že zboží bude odpovídat technické specifikaci stanovené touto smlouvou a rámcovou smlouvou a bude prosté právních vad. Prodávající poskytuje na zboží záruku v délce šedesát (60) měsíců od řádného převzetí zboží.

X. Sankce

1. Prodávající je oprávněn požadovat na kupujícím úrok z prodlení za nedodržení termínu splatnosti faktury ve výši 0,05 % z oprávněně fakturované částky včetně DPH za každý i započatý den prodlení. Výše sankce není omezena.
2. Kupující je oprávněn požadovat na prodávajícím smluvní pokutu za nedodržení termínu dodání předmětu plnění dle kupní smlouvy, a to ve výši 0,05 % z ceny nedodaného předmětu plnění včetně DPH za každý i započatý den prodlení. Minimální výše sankce je 1.000,- Kč za den. Výše sankce není omezena.
3. Kupující je oprávněn požadovat na prodávajícím smluvní pokutu za nedodržení doby pro odstranění zjištěných vad na základě reklamace, a to ve výši 0,05 % z ceny reklamovaného předmětu plnění včetně DPH, a to za každý i započatý den prodlení. Minimální výše sankce je 1000,- Kč za den. Výše sankce není omezena.
4. Úrok z prodlení a smluvní pokuta jsou splatné do třiceti (30) kalendářních dnů od data, kdy byla povinné straně doručena písemná výzva k jejich zaplacení oprávněnou stranou, a to na účet oprávněné strany uvedený v písemné výzvě.
5. Ustanovením o smluvní pokutě není dotčeno právo oprávněné strany na náhradu škody, a to i ve výši převyšující smluvní pokutu sjednanou pro příslušné porušení.

XI.

Odstoupení od smlouvy

1. Za podstatné porušení této smlouvy, které zakládá právo smluvních stran na odstoupení od této smlouvy, se považuje zejména:

- a) prodlení prodávajícího s dodáním zboží o více než čtrnáct (14) kalendářních dnů po řádném termínu dodání,
 - b) neodstranění vad zboží ve lhůtě stanovené podle čl. VIII této smlouvy,
 - c) prodlení kupujícího s úhradou kupní ceny o více jak šedesát (60) kalendářních dnů
2. Kupující je dále oprávněn od této smlouvy odstoupit v případě, že:
 - a) vůči majetku prodávajícího probíhá insolvenční řízení, v němž bylo vydáno rozhodnutí o úpadku,
 - b) prodávající vstoupí do likvidace.
 3. Účinky odstoupení nastávají dnem doručení písemného oznámení o odstoupení druhé smluvní straně.

XII. Řešení sporů

1. Tato smlouva se řídí právním řádem České republiky, zejména příslušnými ustanoveními občanského zákoníku.
2. Veškeré spory mezi smluvními stranami budou řešeny nejprve smírně.
3. Nebude-li smírného řešení dosaženo, budou spory řešeny v soudním řízení před obecnými soudy v České republice.

XIII. Závěrečná ustanovení

1. Tato smlouva nabývá platnosti dnem jejího uzavření a účinnosti dnem uveřejnění v registru smluv dle zákona č. 340/2015 Sb., o zvláštních podmínkách účinnosti některých smluv, uveřejňování těchto smluv a registru smluv (zákon o registru smluv), ve znění pozdějších předpisů.
2. Tato smlouva je uzavřena v souladu s rámcovou smlouvou a to i v těch ustanoveních, které nejsou v této smlouvě konkrétně uvedena.
3. Tato smlouva může být měněna nebo doplňována jen písemnými, očíslovanými dodatky odsouhlasenými statutárními orgány obou smluvních stran, které se stanou nedílnou součástí této smlouvy.
4. Obě smluvní strany prohlašují, že smlouva nebyla uzavřena v tísní, ani za jednostranně nevýhodných podmínek a na důkaz toho připojují své vlastnoruční podpisy.
5. Tato smlouva je vyhotovena ve 2 stejnopisech, z nichž 1 obdrží prodávající a 1 kupující.
6. Nedílnou součástí této smlouvy je příloha č. 1: Cenová nabídka a specifikace předmětu, příloha č. 2 – Adresy a kontakty a příloha č. 3 – Rozpis položek a míst dodání

V Praze dne 17-05-2018

za kupujícího



Mgr. David Štěrnička
vedoucí OMM

V Českém

za prodáv



INTER
Za Drahou 253
282 01 Český Brod
IČ: 29058155
DIČ: CZ29058155

Cenová nabídka a specifikace předmětu a podmínek plnění

INTERIER TECH s.r.o.

Pořadové číslo	Název zboží	cena v Kč bez DPH	cena v Kč s DPH 21 %	buk	třešeň	sněžná bříza	černá	bříza, světle hnědá čalounění	celkem	celkem bez DPH	celkem včetně DPH
1	Stůl kancelářský psací rozměr 1400x700x730, tloušťka desky LTD 25 mm	1 681,56	2 034,69	1	1	3			5	8 407,80	10 173,44
5	Stůl kancelářský pod PC, výsuv pro klávesnici, 1200x700x730, horní deska LTD 25mm, výsuvná deska 18 mm	1 735,69	2 100,18		1				1	1 735,69	2 100,18
6	Stůl kancelářský manipulační 1400x700x730	1 288,47	1 559,05		1				1	1 288,47	1 559,05
7	Kontejner ke kancelářskému stolu-centrální zámek, 430x600x610, LTD 18 mm	2 977,63	3 602,93		2	2			4	11 910,52	14 411,73
11	Stůl jednací přídavný čtverkruh s podpěrou kov.nohou, 700x700x730, LTD 25mm	798,53	966,22		1				1	798,53	966,22
18	Stůl konferenční obdélníkový 1000x600x650, kovové nohy	1 264,73	1 530,32	2		2			4	5 058,92	6 121,29
21	Stůl pracovní universální 800x800x730, kovová konstrukce, LTD25mm (využití jako pracovní, jednací i jídelní)	1 749,93	2 117,42			5			5	8 749,65	10 587,08
25	Stůl pracovní universální 2000x1000x730, kovová konstrukce, LTD25mm (využití jako pracovní, jednací i jídelní)	2 586,44	3 129,59			3			3	7 759,32	9 388,78
26	Skříň knihovna prosklená 800x440x1780, 3/5 sklo, 2/5 plně dveře, 1 mezistěna, LTD 18mm	3 522,65	4 262,41		2				2	7 045,30	8 524,81
27	Skříň registrační šanonová, 800x440x1780, plně dveře, mezistěna, LTD 18mm	2 894,08	3 501,84			3			3	8 682,24	10 505,51
28	Skříň 1-dveřová šatní 600x440x1780, s výsuv.věšákem, mezistěna, LTD 18mm	2 047,12	2 477,02			120			120	245 654,40	297 241,82
29	Skříň 2-dveřová šatní s šatní tyčí 800x600x1780, plně dveře, 1 pevná mezistěna, LTD 18mm	2 671,89	3 232,99		1				1	2 671,89	3 232,99
31	Skříň 2-dveřová policová 800x440x1780, 3/5 police, 2/5 plně dveře, LTD 18mm	2 519,02	3 048,01		1	120			121	304 801,42	368 809,72
36	Skříňka s dvířky nízká s 1 polici, 800x440x720, plně dveře, LTD 18mm	1 751,83	2 119,71			120			120	210 219,60	254 365,72
37	Skříňka 3-zásuvková nízká s nikou, 800x440x720, LTD 18mm	2 578,84	3 120,40			50			50	128 942,00	156 019,82
38	Police závěsná kombinace LTD+kov, 760x230x220, LTD 18mm	540,27	653,73		2				2	1 080,54	1 307,45
51	Dispečerské křeslo pro nepřetržitý provoz - 160 kg, velikost B	6 779,43	8 203,11				1		1	6 779,43	8 203,11
55	Křeslo manažerské čalouněné 130kg - opěrák ze síťoviny	4 306,93	5 211,39				7		7	30 148,51	36 479,70
56	Křeslo kancelářské čalouněné,130kg	3 048,84	3 689,10				6		6	18 293,04	22 134,58
58	Židle kancelářská otočná čalouněná pojízdná bez područek, 120kg	1 271,38	1 538,37				1		1	1 271,38	1 538,37
59	Židle kancelářská otočná čalouněná pojízdná s područkami,120kg,	1 887,61	2 284,01				1		1	1 887,61	2 284,01
60	Židle kovová čalouněná konferenční bez područek - 100 kg	438,67	530,79				3		3	1 316,01	1 592,37
61	Židle kovová čalouněná konferenční bez područek - 130 kg	1 581,87	1 914,06				40		40	63 274,80	76 562,51
62	Židle kovová čalouněná konferenční s područkami - 100 kg	772,89	935,20				4		4	3 091,56	3 740,79
66	Válenda čalouněná s úložným prostorem	5 520,39	6 679,67					120	120	662 446,80	801 560,63

ATYPY

Pořadové číslo	Název zboží	cena v Kč bez DPH	cena v Kč s DPH 21 %	Jilm	Ořech Tiepolo 8953 BS	černá	celkem	celkem bez DPH	celkem včetně DPH
AT64	Křeslo konferenční čalouněné s kovovou konstrukcí WIND; stejné provedení jako projekt 6. patro Strojnická	5 800,00	7 018,00			3	3	17 400,00	21 054,00
AT17	Stolek konferenční 800x1200, 2centrální nohy, výška 505; 800x1200x505; stejné provedení jako projekt 6. patro Strojnická	5 930,00	7 175,30	1			1	5 930,00	7 175,30
AT23	Stůl pracovní univerzální, kovová konstrukce; 1400x800x745	4 420,00	5 348,20		2		2	8 840,00	10 696,40
AT33	Skříň roletová policová se zámkem s úchl.lištou 800x420x1780, mezistěna, LTD 18mm	7 548,00	9 133,08	1			1	7 548,00	9 133,08

V Českém Brodě dne

14.5.2018



jednatelka společnosti

INTERIER TECH s.r.o.

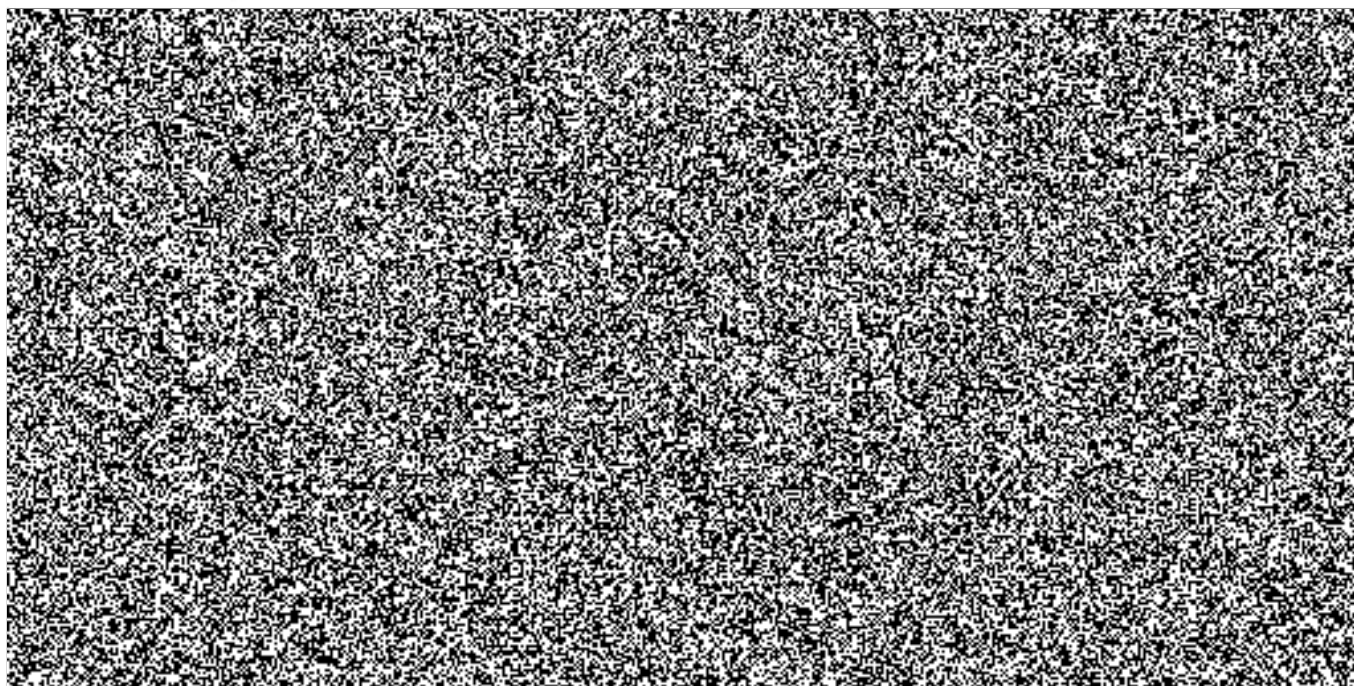
Za Drahou 253

282 01 Český Brod

IČ: 29058155

DIČ: GZ29058155

Adresy a kontakty



Příloha č. 3
Rozpis položek a míst dodání

Pořadové číslo	Název zboží	[Redacted]									
1	Stůl kancelářský psací rozměr 1400x700x730, 8ouščka desky LTD 25 mm	2 břiza		1 břiza		1 třeseň				1 buk	
5	Stůl kancelářský pod PC, výšuv pro klávesnici, 1200x700x730, horní deska LTD 25mm, výšuvná deska 18 mm					1 třeseň					
6	Stůl kancelářský manipulační 1400x700x730					1 třeseň					
7	Kontejner ke kancelářskému stolu-centrální zámek, 430x500x510, LTD 18 mm	2 břiza				2 třeseň					
11	Stůl jednací přídavný čtveruh s podpěrou kov.nohou, 700x700x730, LTD 25mm					1 třeseň					
18	Stůl konferenční obdélkový 1000x600x550, kovové nohy								2 buk	2 břiza	
21	Stůl pracovní univerzální 800x800x730, kovová konstrukce, LTD25mm (využití jako pracovní, jednací i jídelní)									5 břiza	
25	Stůl pracovní univerzální 2000x1000x730, kovová konstrukce, LTD25mm (využití jako pracovní, jednací i jídelní)							3 břiza			
20	Skříň knihovna prosklená 800x440x1780, 3/5 sklo, 2/5 plně dveře, 1 mezistěna, LTD 18mm					2 třeseň					
27	Skříň registrační šanonová, 800x440x1780, plně dveře, mezistěna, LTD 18mm							3 břiza			
28	Skříň 1-dveřová šatní 600x440x1780, s výšuv.věšákem, mezistěna, LTD 18mm										120 břiza
29	Skříň 2-dveřová šatní s šatní tyčí 800x600x1780, plně dveře, 1 pevná mezistěna, LTD 18mm					1 třeseň					
31	Skříň 2-dveřová polcová 800x440x1780, 3/5 police, 2/5 plně dveře, LTD 18mm					1 třeseň					120 břiza
36	Skříňka s dvířky nízká s 1 polici, 800x440x720, plně dveře, LTD 18mm										120 břiza
37	Skříňka 3-zásuvková nízká s nikou, 800x440x720, LTD 18mm										50 břiza
38	Police závěsná kombinace LTD+kov, 760x230x220, LTD 18mm					2 třeseň					
51	Dispečerské křeslo pro nepřetržitý provoz - 160 kg (výběr ze dvou velikostí A,B)			1 černá vel. B							
55	Křeslo manažerské čalouněné 130kg - opěrák ze síťoviny	2 černá		2 černá		1 černá	2 černá				
56	Křeslo kancelářské čalouněné, 130kg			2 černá			2 černá	1 černá pi Vlasáková			
58	Židle kancelářská otočná čalouněná pojezdná bez područek, 120kg			1 černá							
59	Židle kancelářská otočná čalouněná pojezdná s područkami, 120kg			1 černá							
60	Židle kovová čalouněná konferenční bez područek - 100 kg							3 černá			
61	Židle kovová čalouněná konferenční bez područek - 130 kg							20 černá		20 černá	
62	Židle kovová čalouněná konferenční s područkami - 100 kg			4 černá							
66	Válcová čalouněná s úložným prostorem										120 břiza, čal. světlé hnědé
AT64	Křeslo konferenční čalouněné s kovovou konstrukcí WIND; stejné provedení jako projekt 6. patro Strojnická			3							
AT17	Stolek konferenční 800x1200, 2centrální nohy, výška 505, 800x1200x505; stejné provedení jako projekt 6. patro Strojnická			1 jilm							
AT23	Stůl pracovní univerzální, kovová konstrukce, 1400x600x745			2 Dřech Tlepolo 8953 BS							
AT33	Skříň roletová polcová se zámekm s úcht.křtjou 800x420x1780, mezistěna, LTD 18mm					1 jilm					

