

Horácká galerie v Novém Městě na Moravě

se sídlem v Novém Městě na Moravě, Vratislavovo nám. 1
tel. 566 654 211, fax 566 654 219, e-mail: reditel@horackagalerie.cz
zastoupená ředitelem PhDr. Josefem Chalupou
IČO: 00167959
jako půjčitel na straně jedné (dále jen „půjčitel“)

a

Novoměstská kulturní zařízení – Horácké muzeum

se sídlem v Novém Městě na Moravě, Vratislavovo náměstí 114
tel.: 566 598 700, e-mail: horacke.muzeum@nmmn.cz
zastoupená ředitelem Danielem Šimkem
IČO: 00372854
jako vypůjčitel na straně druhé (dále jen vypůjčitel)

uzavřeli podle ust. § 2193 a násl. zákona č. 89/2012 Sb., občanský zákoník, tuto

smlouvu o výpůjčce
č. 5NH/7/2018

I.

Půjčitel má právo hospodaření k uměleckým dílům, která jsou ve vlastnictví kraje Vysočina a která jsou uvedena v příloze č. 1 této smlouvy v počtu 22 děl a celkové pojistné částce 164 000 Kč.

II.

Touto smlouvou půjčuje půjčitel díla popsaná v čl. I. této smlouvy vypůjčitel, a to za účelem uspořádání výstavy:

název: **Strašidla a svatí Karla Němce**
v termínu: 16. 5. – září 2018
v budově: Horáckého muzea v Novém Městě na Moravě
a souhlasí s užitím díla k tomuto účelu.

III.

Vypůjčitel přijímá do užívání díla uvedená v čl. I. této smlouvy a prohlašuje, že je mu znám fyzický stav těchto děl, zachycený v protokolu o stavu děl, který je jako příloha č. 2 nedílnou součástí této smlouvy.

IV.

Výpůjčka se sjednává na dobu určitou od data převzetí do 31. 10. 2018.

V.

Půjčitel výslovně souhlasí, aby díla popsaná v čl. I. této smlouvy byla užitá pro katalog k výstavě a případně pro prezentaci výstavy v tisku.

VI.

Smlouva o výpůjčce se uzavírá za následujících podmínek:
- vypůjčená díla budou užitá jen k účelu podle čl. II. této smlouvy

- vypůjčitel není oprávněn bez souhlasu půjčitele s díly dále nakládat, zejména je přenechávat jinému do užívání, přemísťovat je do jiných, než sjednaných prostor, nebo je užívat k jinému, než smluvenému účelu
- vypůjčitel je povinen po dobu užívání zajistit ochranu a bezpečnost děl, zejména ostrahu, bezpečné upevnění a umístění v místnostech s požadovanými klimatickými podmínkami
- díla nesmí být bez souhlasu půjčitele fotografována, filmována, ani jinak reprodukována s výjimkou případů uvedených v čl. V. této smlouvy a nesmějí na nich být prováděny restaurátorské zásahy, změny či úpravy
- vypůjčitel je povinen vrátit díla v ochranných obalech, byla-li v nich zapůjčena.

VII.

Vypůjčitel odpovídá za jakékoliv poškození, znehodnocení nebo ztrátu děl, ať už vznikly jakýmkoliv způsobem, až do výše uvedené ceny. Odpovědnost vzniká okamžikem fyzického převzetí děl vypůjčitelem a trvá až do fyzického vrácení půjčiteli, případně fyzického předání dalšímu smluvnímu vypůjčiteli. Půjčitel má právo za trvání smluvního vztahu přesvědčit se o stavu uměleckých děl, jakož i o způsobu nakládání s nimi.

VIII.

Vypůjčka skončí uplynutím sjednané doby a vypůjčitel vrátí díla zpět na své náklady Horácké galerii v Novém Městě na Moravě. Smlouva může být prodloužena na písemnou žádost vypůjčitele, jestliže půjčitel písemně vypůjčiteli prodloužení potvrdí.

Půjčitel může kdykoliv od smlouvy odstoupit, užívá-li vypůjčitel vypůjčená díla v rozporu s touto smlouvou, vypůjčitel je pak povinen bez zbytečného odkladu vrátit zapůjčená díla zpět na své náklady a na místo, které určí půjčitel.

Vypůjčka může skončit před uplynutím sjednané doby dohodou smluvních stran, nebo výpovědí kterékoliv ze smluvních stran. Výpovědní lhůta činí 14 dnů a počne běžet prvního dne měsíce následujícího po doručení výpovědi druhé smluvní straně.

IX.

Vypůjčitel se zavazuje, že zašle půjčiteli katalog výstavy, pozvánku a plakát (pokud budou vydány).

X.

Tato smlouva nabývá platnosti dnem podpisu a účinnosti dnem uveřejnění v informačním systému veřejné správy – Registru smluv. Vypůjčitel výslovně souhlasí se zveřejněním textu této smlouvy v informačním systému veřejné správy – Registru smluv.

Smluvní strany se dohodly, že zákonnou povinnost dle § 5 odst. 2 zákona o registru smluv splní půjčitel.

Tato smlouva se vyhotovuje ve dvou stejnopisech, z nichž po jednom obdrží každá ze smluvních stran.

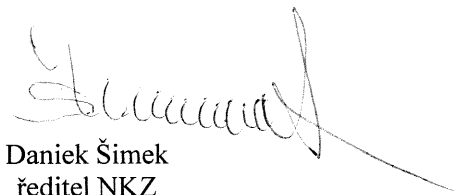
V Novém Městě na Moravě dne

V Novém Městě na Moravě dne 9.5.2012



PhDr. Josef Chalupa
ředitel Horácké galerie
v Novém Městě na Moravě

HORÁCKÁ GALERIE
v Novém Městě na Moravě
se sídlem Vraňslavovo nám. 1
592 31 Nové Město na Moravě
IČO: 00167959 Fax: 566 654 219
Tel.: 566 654 220, 566 654 211



Daniek Šimek
ředitel NKZ

Novoměstská kulturní zařízení
Nové Město na Moravě
Tyršova 1001
592 31 Nové Město na Moravě
DIČ: CZ00372854

Předávací protokol**Seznam zapůjčených děl**

Poř.	Inv. číslo	Autor, Titul	Technika, Materiál	Rozměry	Poj.cena
1.	O 959	Němec Karel, Zimní cesta	tempera olejová, plátno	102 x 88,5 cm	50 000,-
2.	O 991	Němec Karel, Nové Město na Moravě	olej, plátno	59 x 74 cm	30 000,-
3.	O 1201	Němec Karel, Pohled ze dvorka	olej, plátno	34 x 29,5 cm	30 000,-
4.	G 2017	Němec Karel, Pohádkový motiv	kresba perem, papír	655 x 875 mm	35 000,-
5.	G 2513	Němec Karel, Nahá žena na koni	tužka, papír	150 x 250 mm	2 000,-
6.	G 455	Němec Karel, Rvačka u zabíjačky – studie	tužka, papír	156 x 124 mm	1 000,-
7.	G 456	Němec Karel, Rvačka v krčmě – studie	tužka, papír	174 x 126 mm	1 000,-
8.	G 457	Němec Karel, Rvačka – studie	tužka, papír	157 x 125 mm	1 000,-
9.	G 458	Němec Karel, Rvačka v krčmě – studie	tužka, papír	174 x 125 mm	1 000,-
10.	G 459	Němec Karel, Rvačka v krčmě – studie	tužka, papír	157 x 125 mm	1 000,-
11.	G 460	Němec Karel, Dvojice – studie	tužka, papír	173 x 116 mm	1 000,-
12.	G 461	Němec Karel, Rvačka v krčmě – studie	tužka, papír	174 x 127 mm	1 000,-
13.	G 462	Němec Karel, Rvačka – studie	tužka, papír	174 x 125 mm	1 000,-
14.	G 463	Němec Karel, Rvačka na ulici – studie	tužka, papír	126 x 174 mm	1 000,-
15.	G 464	Němec Karel, Rvačka na schodech	tužka, papír	173 x 132 mm	1 000,-
16.	G 465	Němec Karel, Rvačka – studie	tužka, papír	173 x 254 mm	1 000,-
17.	G 466	Němec Karel, V hospodě – studie	tužka, papír	173 x 254 mm	1 000,-
18.	G 467	Němec Karel, Z hospody – studie	tužka, papír	126 x 174 mm	1 000,-
19.	G 468	Němec Karel, Po rvačce – studie	tužka, papír	252 x 174 mm	1 000,-
20.	G 469	Němec Karel – Žena, muž, Amor – studie	tužka, papír	174 x 252 mm	1 000,-
21.	G 470	Němec Karel, Muž – studie	tužka, papír	140 x 92 mm	1 000,-
22.	G 471	Němec Karel, Veselé vánoce	tuš, kolorování, papír	152 x 117 mm	1 000,-
Celkem 22 exponátů					164 000 Kč

Díla G-455 až G-471 zapůjčeny v signovaných složkách.

Při vypůjčení výše uvedená díla a nesbírkové předměty:

předal *Guerra*

převzal: *Ku*

dne: *9.5.2018*

Při vrácení výše uvedená díla a nesbírkové předměty:

předal

převzal:

dne:

Zjištěné závady:

PROTOKOL O STAVU č. 1

Horácká galerie, Vratislavovo nám. 1, 592 31 Nové Město na Moravě

Autor: Karel Němec
Druh: obraz
Datace: počátek 20. let 20. století
Rozměry: 102 x 88,5 cm

Název: Zimní cesta
Materiál, technika: tempera olejová, plátno
Sign.: vpravo dole K. Němec
Inv. č.: O 959

OBRÁZEK



STAV DÍLA (viz zobrazení)

- | | | |
|------------------------------------|------------------------------|---------------------------------|
| 1. Původní spoje | 11. Krakeláž | 19. Otisk prstu |
| 2. Změna roviny | a) primární | 20. Mušince |
| 3. Poškození podložky | b) sekundární | 21. Plíseň |
| a) trhlina | 12. Poškozená barevná vrstva | a) v malbě |
| b) perforace | a) malba | b) zadní strana |
| c) prasklina | b) lazury | 22. Nepůvodní zásahy – opravy |
| d) zlom | 13. Povrchová nečistota | a) tmely, retuše |
| e) komprese | 14. Vryp | b) přemalby – lokální, souvislé |
| 4. Přehyb | a) v laku | 23. Poškozená patina |
| 5. Zvlnění | b) v malbě | 24. Zažloutlá podložka |
| 6. Prohnutí a) - konkávní | 15. Zažloutlý lak | 25. Poškození červotočem |
| b) + konvexní | 16. Zakalený lak | 26. Kovové fólie |
| 7. Snížená přilnavost malby | 17. Změna barevné vrstvy | a) zlato |
| 8. Odpadlá barevná vrstva | a) struktury | b) stříbro |
| 9. Odpadlý podklad | b) pigmentu | c) cín |
| 10. Plošné porušení barevné vrstvy | 18. Lokální skvrny | 27. Jiné |
| a) puchýř | a) mat | |
| b) spálená malba | b) lesk | |

STAV RÁMU

- a) Oděninina
 - kovové fólie
 - barevné vrstvy
- b) Krakeláž
- c) Odpadlá polychromie
 - dekor
- d) Otevřený pokos
- e) Praskliny
- f) Skvrny
- g) Uvolněná polychromie
- h) Povrchová nečistota
- i) Opravy
- j) Odpadlý fragment

PROTOKOL O STAVU č. 2

Horácká galerie, Bratislavovo nám. 1, 592 31 Nové Město na Moravě

Autor: Karel Němec
Druh: obraz
Datace: 30. léta 20. století
Rozměry: v.59 cm, s.74 cm

Název: Nové Město na Moravě
Materiál, technika: olej, plátno
Sign.: vpravo dole K. Němec
Inv. č.: O 991

OBRÁZEK



STAV DÍLA (viz zobrazení)

- | | | |
|------------------------------------|------------------------------|---------------------------------|
| 1. Původní spoje | 11. Krakeláž | 19. Otisk prstu |
| 2. Změna roviny | a) primární | 20. Mušince |
| 3. Poškození podložky | b) sekundární | 21. Plíseň |
| a) trhlina | 12. Poškozená barevná vrstva | a) v malbě |
| b) perforace | a) malba | b) zadní strana |
| c) prasklina | b) lazury | 22. Nepůvodní zásahy – opravy |
| d) zlom | 13. Povrchová nečistota | a) tmely, retuše |
| e) komprese | 14. Vryp | b) přemalby – lokální, souvislé |
| 4. Přehyb | a) v laku | 23. Poškozená patina |
| 5. Zvlnění | b) v malbě | 24. Zažloutlá podložka |
| 6. Prohnutí a) - konkávní | 15. Zažloutlý lak | 25. Poškození červotočem |
| b) + konvexní | 16. Zakalený lak | 26. Kovové fólie |
| 7. Snižená přilnavost malby | 17. Změna barevné vrstvy | a) zlato |
| 8. Odpadlá barevná vrstva | a) struktury | b) stříbro |
| 9. Odpadlý podklad | b) pigmentu | c) cín |
| 10. Plošné porušení barevné vrstvy | 18. Lokální skvrny | 27. Jiné |
| a) puchýř | a) mat | |
| b) spálená malba | b) lesk | |

STAV RÁMU

- a) Odřevina
 - kovové fólie
 - barevné vrstvy
- b) Krakeláž
- c) Odpadlá polychromie
 - dekor
- d) Otevřený pokos
- e) Praskliny
- f) Skvrny
- g) Uvolněná polychromie
- h) Povrchová nečistota
- i) Opravy
- j) Odpadlý fragment

PROTOKOL O STAVU č. 3

Horácká galerie, Vratislavovo nám. 1, 592 31 Nové Město na Moravě

Autor: Karel Němec
Druh: obraz
Datace:
Rozměry: v.34 cm, s.29,5 cm

Název: Pohled ze dvorka
Materiál, technika: olej, plátno
Sign.: vpravo dole K. Němec
Inv. č.: O 1201

STAV DÍLA

- | | | |
|------------------------------------|------------------------------|---------------------------------|
| 1. Původní spoje | 11. Krakeláž | 19. Otisk prstu |
| 2. Změna roviny | a) primární | 20. Mušince |
| 3. Poškození podložky | b) sekundární | 21. Plíseň |
| a) trhlina | 12. Poškozená barevná vrstva | a) v malbě |
| b) perforace | a) malba | b) zadní strana |
| c) prasklina | b) lazury | 22. Nepůvodní zásahy – opravy |
| d) zlom | 13. Povrchová nečistota | a) tmely, retuše |
| e) komprese | 14. Vryp | b) přemalby – lokální, souvislé |
| 4. Přehyb | a) v laku | 23. Poškozená patina |
| 5. Zvlnění | b) v malbě | 24. Zažloutlá podložka |
| 6. Prohnutí a) - konkávní | 15. Zažloutlý lak | 25. Poškození červotočem |
| b) + konvexní | 16. Zakalený lak | 26. Kovové fólie |
| 7. Snížená přilnavost malby | 17. Změna barevné vrstvy | a) zlato |
| 8. Odpadlá barevná vrstva | a) struktury | b) stříbro |
| 9. Odpadlý podklad | b) pigmentu | c) cín |
| 10. Plošné porušení barevné vrstvy | 18. Lokální skvrny | 27. Jiné |
| a) puchýř | a) mat | |
| b) spálená malba | b) lesk | |

STAV RÁMU

- a) Odřenina
 - kovové fólie
 - barevné vrstvy
- b) Krakeláž
- c) Odpadlá polychromie
 - dekor
- d) Otevřený pokos
- e) Praskliny
- f) Skvrny
- g) Uvolněná polychromie
- h) Povrchová nečistota
- i) Opravy
- j) Odpadlý fragment

PROTOKOL O STAVU č. 4

Horácká galerie, Vratislavovo nám. 1, 592 31 Nové Město na Moravě

Autor: Karel Němec
Druh: kresba
Datum:
Rozměry: v..655 mm, s..875 mm

Název: Pohádkový motiv
Materiál, technika: kresba perem, papír
Sign.: vpravo dole K. Němec
Inv. č.: G 2017

OBRÁZEK



STAV DÍLA (viz zobrazení)

- | | | |
|------------------------------------|------------------------------|---------------------------------|
| 1. Původní spoje | 11. Krakeláž | 19. Otisk prstu |
| 2. Změna roviny | a) primární | 20. Mušince |
| 3. Poškození podložky | b) sekundární | 21. Plíseň |
| a) trhlina | 12. Poškozená barevná vrstva | a) v malbě |
| b) perforace | a) malba | b) zadní strana |
| c) prasklina | b) lazury | 22. Nepůvodní zásahy – opravy |
| d) zlom | 13. Povrchová nečistota | a) tmely, retuše |
| e) komprese | 14. Vryp | b) přemalby – lokální, souvislé |
| 4. Přehyb | a) v laku | 23. Poškozená patina |
| 5. Zvlnění | b) v malbě | 24. Zažloutlá podložka |
| 6. Prohnutí a) - konkávní | 15. Zažloutlý lak | 25. Poškození červotočem |
| b) + konvexní | 16. Zakalený lak | 26. Kovové fólie |
| 7. Snížená přilnavost malby | 17. Změna barevné vrstvy | a) zlato |
| 8. Odpadlá barevná vrstva | a) struktury | b) stříbro |
| 9. Odpadlý podklad | b) pigmentu | c) cín |
| 10. Plošné porušení barevné vrstvy | 18. Lokální skvrny | 27. Jiné |
| a) puchýř | a) mat | |
| b) spálená malba | b) lesk | |

STAV RÁMU

- a) Odřenin
..... kovové fólie
..... barevné vrstvy
- b) Krakeláž
- c) Odpadlá polychromie
- dekor
- d) Otevřený pokos
- e) Praskliny
- f) Skvrny
- g) Uvolněná polychromie
- h) Povrchová nečistota
- i) Opravy
- j) Odpadlý fragment

PROTOKOL O STAVU č. 5

Horácká galerie, Vratislavovo nám. 1, 592 31 Nové Město na Moravě

Autor: Karel Němec
Druh: kresba
Datace:
Rozměry: v..150 mm, s..250 mm

Název: Nahá žena na koni
Materiál, technika: tužka, papír
Sign.: neznačeno
Inv. č.: G 2513

OBRÁZEK



STAV DÍLA (viz zobrazení)

- | | | |
|------------------------------------|------------------------------|---------------------------------|
| 1. Původní spoje | 11. Krakeláž | 19. Otisk prstu |
| 2. Změna roviny | a) primární | 20. Mušince |
| 3. Poškození podložky | b) sekundární | 21. Plíseň |
| a) trhlina | 12. Poškozená barevná vrstva | a) v malbě |
| b) perforace | a) malba | b) zadní strana |
| c) prasklina | b) lazury | 22. Nepůvodní zásahy – opravy |
| d) zlom | 13. Povrchová nečistota | a) tmely, retuše |
| e) komprese | 14. Vryp | b) přemalby – lokální, souvislé |
| 4. Přehyb | a) v laku | 23. Poškozená patina |
| 5. Zvlnění | b) v malbě | 24. Zažloutlá podložka |
| 6. Prohnutí a) - konkávní | 15. Zažloutlý lak | 25. Poškození červotočem |
| b) + konvexní | 16. Zakalený lak | 26. Kovové fólie |
| 7. Snížená přilnavost malby | 17. Změna barevné vrstvy | a) zlato |
| 8. Odpadlá barevná vrstva | a) struktury | b) stříbro |
| 9. Odpadlý podklad | b) pigmentu | c) cín |
| 10. Plošné porušení barevné vrstvy | 18. Lokální skvrny | 27. Jiné |
| a) puchýř | a) mat | |
| b) spálená malba | b) lesk | |

STAV RÁMU

- a) Odřenina
 - kovové fólie
 - barevné vrstvy
- b) Krakeláž
- c) Odpadlá polychromie
 - dekor
- d) Otevřený pokos
- e) Praskliny
- f) Skvrny
- g) Uvolněná polychromie
- h) Povrchová nečistota
- i) Opravy
- j) Odpadlý fragment

PROTOKOL O STAVU č. 6

Horácká galerie, Vratislavovo nám. 1, 592 31 Nové Město na Moravě

Autor: Karel Němec
Druh: kresba
Datace:
Rozměry: v..156 mm, s..124 mm

Název: Rvačka u zabijačky – studie
Materiál, technika: tužka, papír
Sign.: dole vlevo tužkou: Důsto vepř
Inv. č.: G 455

OBRÁZEK



STAV DÍLA (viz zobrazení)

1. Původní spoje
2. Změna roviny
3. Poškození podložky
 - a) trhlina
 - b) perforace
 - c) prasklina
 - d) zlom
 - e) komprese
4. Přehyb
5. Zvlnění
6. Prohnutí
 - a) - konkávní
 - b) + konvexní
7. Snižovaná přilnavost malby
8. Odpadlá barevná vrstva
9. Odpadlý podklad
10. Plošné porušení barevné vrstvy
 - a) puchýř
 - b) spálená malba
11. Krakeláž
 - a) primární
 - b) sekundární
12. Poškozená barevná vrstva
 - a) malba
 - b) lazury
13. Povrchová nečistota
14. Vryp
 - a) v laku
 - b) v malbě
15. Zažloutlý lak
16. Zakalený lak
17. Změna barevné vrstvy
 - a) struktury
 - b) pigmentu
18. Lokální skvrny
 - a) mat
 - b) lesk
19. Otisk prstu
20. Mušince
21. Plíseň
 - a) v malbě
 - b) zadní strana
22. Nepůvodní zásahy – opravy
 - a) tmely, retuše
 - b) přemalby – lokální, souvislé
23. Poškozená patina
24. Zažloutlá podložka
25. Poškození červotočem
26. Kovové fólie
 - a) zlato
 - b) stříbro
 - c) cín
27. Jiné

STAV RÁMU

- a) Odřeninina
 - kovové fólie
 - barevné vrstvy
- b) Krakeláž
- c) Odpadlá polychromie
 - dekor
- d) Otevřený pokos
- e) Praskliny
- f) Skvrny
- g) Uvolněná polychromie
- h) Povrchová nečistota
- i) Opravy
- j) Odpadlý fragment

PROTOKOL O STAVU č. 7

Horácká galerie, Vratislavovo nám. 1, 592 31 Nové Město na Moravě

Autor: Karel Němec
Druh: kresba
Datace:
Rozměry: v..174 mm, s..126 mm

Název: Rvačka v krčmě – studie
Materiál, technika: tužka, papír
Sign.: dole vpravo: K. Němec
Inv. č.: G 456

OBRÁZEK



STAV DÍLA (viz zobrazení)

1. Původní spoje
2. Změna roviny
3. Poškození podložky
 - a) trhlina
 - b) perforace
 - c) prasklina
 - d) zlom
 - e) komprese
4. Přehyb
5. Zvlnění
6. Prohnutí
 - a) - konkávní
 - b) + konvexní
7. Snížená přilnavost malby
8. Odpadlá barevná vrstva
9. Odpadlý podklad
10. Plošné porušení barevné vrstvy
 - a) puchýř
 - b) spálená malba
11. Krakeláž
 - a) primární
 - b) sekundární
12. Poškozená barevná vrstva
 - a) malba
 - b) lazury
13. Povrchová nečistota
14. Vryp
 - a) v laku
 - b) v malbě
15. Zażloutlý lak
16. Zakalený lak
17. Změna barevné vrstvy
 - a) struktury
 - b) pigmentu
18. Lokální skvrny
 - a) mat
 - b) lesk
19. Otisk prstu
20. Mušince
21. Plíseň
 - a) v malbě
 - b) zadní strana
22. Nepůvodní zásahy – opravy
 - a) tmely, retuše
 - b) přemalby – lokální, souvislé
23. Poškozená patina
24. Zażloutlá podložka
25. Poškození červotočem
26. Kovové fólie
 - a) zlato
 - b) stříbro
 - c) cín
27. Jiné

STAV RÁMU

- a) Odřeninina
 - kovové fólie
 - barevné vrstvy
- b) Krakeláž
- c) Odpadlá polychromie - dekor
- d) Otevřený pokos
- e) Praskliny
- f) Skvrny
- g) Uvolněná polychromie
- h) Povrchová nečistota
- i) Opravy
- j) Odpadlý fragment

PROTOKOL O STAVU č. 8

Horácká galerie, Vratislavovo nám. 1, 592 31 Nové Město na Moravě

Autor: Karel Němec
Druh: kresba
Datace:
Rozměry: v..157 mm, s..125 mm

Název: Rvačka – studie
Materiál, technika: tužka, papír
Sign.: neznačeno
Inv. č.: G 457

OBRÁZEK



STAV DÍLA (viz zobrazení)

- | | | |
|------------------------------------|------------------------------|---------------------------------|
| 1. Původní spoje | 11. Krakeláč | 19. Otisk prstu |
| 2. Změna roviny | a) primární | 20. Mušince |
| 3. Poškození podložky | b) sekundární | 21. Plíseň |
| a) trhlina | 12. Poškozená barevná vrstva | a) v malbě |
| b) perforace | a) malba | b) zadní strana |
| c) prasklina | b) lazury | 22. Nepůvodní zásahy – opravy |
| d) zlom | 13. Povrchová nečistota | a) tmely, retuše |
| e) komprese | 14. Vryp | b) přemalby – lokální, souvislé |
| 4. Přehyb | a) v laku | 23. Poškozená patina |
| 5. Zvlnění | b) v malbě | 24. Zažloutlá podložka |
| 6. Prohnutí a) - konkávní | 15. Zažloutlý lak | 25. Poškození červotočem |
| b) + konvexní | 16. Zakalený lak | 26. Kovové fólie |
| 7. Snížená přilnavost malby | 17. Změna barevné vrstvy | a) zlato |
| 8. Odpadlá barevná vrstva | a) struktury | b) stříbro |
| 9. Odpadlý podklad | b) pigmentu | c) cín |
| 10. Plošné porušení barevné vrstvy | 18. Lokální skvrny | 27. Jiné |
| a) puchýř | a) mat | |
| b) spálená malba | b) lesk | |

STAV RÁMU

- a) Odřevina
 - kovové fólie
 - barevné vrstvy
- b) Krakeláč
- c) Odpadlá polychromie
 - dekor
- d) Otevřený pokos
- e) Praskliny
- f) Skvrny
- g) Uvolněná polychromie
- h) Povrchová nečistota
- i) Opravy
- j) Odpadlý fragment

PROTOKOL O STAVU č. 9

Horácká galerie, Vratislavovo nám. 1, 592 31 Nové Město na Moravě

Autor: Karel Němec
Druh: kresba
Datace:
Rozměry: v..174 mm, s..125 mm

Název: Rvačka v krčmě – studie
Materiál, technika: tužka, papír
Sign.: neznačeno
Inv. č.: G 458

OBRÁZEK



STAV DÍLA (viz zobrazení)

1. Původní spoje
2. Změna roviny
3. Poškození podložky
 - a) trhlina
 - b) perforace
 - c) prasklina
 - d) zlom
 - e) komprese
4. Přehyb
5. Zvlnění
6. Prohnutí
 - a) - konkávní
 - b) + konvexní
7. Snížená přilnavost malby
8. Odpadlá barevná vrstva
9. Odpadlý podklad
10. Plošné porušení barevné vrstvy
 - a) puchýř
 - b) spálená malba
11. Krakeláž
 - a) primární
 - b) sekundární
12. Poškozená barevná vrstva
 - a) malba
 - b) lazury
13. Povrchová nečistota
14. Vryp
 - a) v laku
 - b) v malbě
15. Zažloutlý lak
16. Zakalený lak
17. Změna barevné vrstvy
 - a) struktury
 - b) pigmentu
18. Lokální skvrny
 - a) mat
 - b) lesk
19. Otisk prstu
20. Mušince
21. Plíseň
 - a) v malbě
 - b) zadní strana
22. Nepůvodní zásahy – opravy
 - a) tmely, retuše
 - b) přemalby – lokální, souvislé
23. Poškozená patina
24. Zažloutlá podložka
25. Poškození červotočem
26. Kovové fólie
 - a) zlato
 - b) stříbro
 - c) cín
27. Jiné

STAV RÁMU

- a) Odřenina
 - kovové fólie
 - barevné vrstvy
- b) Krakeláž
- c) Odpadlá polychromie - dekor
- d) Otevřený pokos
- e) Praskliny
- f) Skvrny
- g) Uvolněná polychromie
- h) Povrchová nečistota
- i) Opravy
- j) Odpadlý fragment

PROTOKOL O STAVU č. 10

Horácká galerie, Bratislavovo nám. 1, 592 31 Nové Město na Moravě

Autor: Karel Němec

Druh: kresba

Datace:

Rozměry: v..157 mm, s..125 mm

Název: Rvačka v krčmě – studie

Materiál, technika: tužka, papír

Sign.: neznačeno

Inv. č.: G 459

OBRÁZEK



STAV DÍLA (viz zobrazení)

- | | | |
|------------------------------------|------------------------------|---------------------------------|
| 1. Původní spoje | 11. Krakeláž | 19. Otisk prstu |
| 2. Změna roviny | a) primární | 20. Mušince |
| 3. Poškození podložky | b) sekundární | 21. Plíseň |
| a) trhlina | 12. Poškozená barevná vrstva | a) v malbě |
| b) perforace | a) malba | b) zadní strana |
| c) prasklina | b) lazury | 22. Nepůvodní zásahy – opravy |
| d) zlom | 13. Povrchová nečistota | a) tmely, retuše |
| e) komprese | 14. Vryp | b) přemalby – lokální, souvislé |
| 4. Přehyb | a) v laku | 23. Poškozená patina |
| 5. Zvlnění | b) v malbě | 24. Zažloutlá podložka |
| 6. Prohnutí a) - konkávní | 15. Zažloutlý lak | 25. Poškození červotočem |
| b) + konvexní | 16. Zakalený lak | 26. Kovové fólie |
| 7. Snižovaná přilnavost malby | 17. Změna barevné vrstvy | a) zlato |
| 8. Odpadlá barevná vrstva | a) struktury | b) stříbro |
| 9. Odpadlý podklad | b) pigmentu | c) cín |
| 10. Plošné porušení barevné vrstvy | 18. Lokální skvrny | 27. Jiné |
| a) puchýř | a) mat | |
| b) spálená malba | b) lesk | |

STAV RÁMU

- a) Odřenin
..... kovové fólie
..... barevné vrstvy
- b) Krakeláž
- c) Odpadlá polychromie
- dekor
- d) Otevřený pokos
- e) Praskliny
- f) Skvrny
- g) Uvolněná polychromie
- h) Povrchová nečistota
- i) Opravy
- j) Odpadlý fragment

PROTOKOL O STAVU č. 11

Horácká galerie, Vratislavovo nám. 1, 592 31 Nové Město na Moravě

Autor: Karel Němec
Druh: kresba
Datace:
Rozměry: v..173 mm, s..116 mm

Název: Dvojice – studie
Materiál, technika: tužka, papír
Sign.: dole vlevo: K. Němec
Inv. č.: G 460

OBRÁZEK



STAV DÍLA (viz zobrazení)

1. Původní spoje
2. Změna roviny
3. Poškození podložky
 - a) trhlina
 - b) perforace
 - c) prasklina
 - d) zlom
 - e) komprese
4. Přehyb
5. Zvlnění
6. Prohnutí
 - a) - konkávní
 - b) + konvexní
7. Snížená přilnavost malby
8. Odpadlá barevná vrstva
9. Odpadlý podklad
10. Plošné porušení barevné vrstvy
 - a) puchýř
 - b) spálená malba
11. Krakeláž
 - a) primární
 - b) sekundární
12. Poškozená barevná vrstva
 - a) malba
 - b) lazury
13. Povrchová nečistota
14. Vryp
 - a) v laku
 - b) v malbě
15. Zažloutlý lak
16. Zakalený lak
17. Změna barevné vrstvy
 - a) struktury
 - b) pigmentu
18. Lokální skvrny
 - a) mat
 - b) lesk
19. Otisk prstu
20. Mušince
21. Plíseň
 - a) v malbě
 - b) zadní strana
22. Nepůvodní zásahy – opravy
 - a) tmely, retuše
 - b) přemalby – lokální, souvislé
23. Poškozená patina
24. Zažloutlá podložka
25. Poškození červotočem
26. Kovové fólie
 - a) zlato
 - b) stříbro
 - c) cín
27. Jiné

STAV RÁMU

- a) Oděninina
 - kovové fólie
 - barevné vrstvy
- b) Krakeláž
- c) Odpadlá polychromie - dekor
- d) Otevřený pokos
- e) Praskliny
- f) Skvrny
- g) Uvolněná polychromie
- h) Povrchová nečistota
- i) Opravy
- j) Odpadlý fragment

PROTOKOL O STAVU č. 12

Horácká galerie, Bratislavovo nám. 1, 592 31 Nové Město na Moravě

Autor: Karel Němec
Druh: kresba
Datum:
Rozměry: v..174 mm, s..127 mm

Název: Rvačka v krčmě – studie
Materiál, technika: tužka, papír
Sign.: neznačeno
Inv. č.: G 461

OBRÁZEK



STAV DÍLA (viz zobrazení)

- | | | |
|------------------------------------|------------------------------|---------------------------------|
| 1. Původní spoje | 11. Krakeláž | 19. Otisk prstu |
| 2. Změna roviny | a) primární | 20. Mušince |
| 3. Poškození podložky | b) sekundární | 21. Pliseň |
| a) trhlina | 12. Poškozená barevná vrstva | a) v malbě |
| b) perforace | a) malba | b) zadní strana |
| c) prasklina | b) lazury | 22. Nepůvodní zásahy – opravy |
| d) zlom | 13. Povrchová nečistota | a) tmely, retuše |
| e) komprese | 14. Vryp | b) přemalby – lokální, souvislé |
| 4. Přehyb | a) v laku | 23. Poškozená patina |
| 5. Zvlnění | b) v malbě | 24. Zažloutlá podložka |
| 6. Prohnutí a) - konkávní | 15. Zažloutlý lak | 25. Poškození červotočem |
| b) + konvexní | 16. Zakalený lak | 26. Kovové fólie |
| 7. Snížená přilnavost malby | 17. Změna barevné vrstvy | a) zlato |
| 8. Odpadlá barevná vrstva | a) struktury | b) stříbro |
| 9. Odpadlý podklad | b) pigmentu | c) cín |
| 10. Plošné porušení barevné vrstvy | 18. Lokální skvrny | 27. Jiné |
| a) puchýř | a) mat | |
| b) spálená malba | b) lesk | |

STAV RÁMU

- a) Odřeninna
 - kovové fólie
 - barevné vrstvy
- b) Krakeláž
- c) Odpadlá polychromie
 - dekor
- d) Otevřený pokos
- e) Praskliny
- f) Skvrny
- g) Uvolněná polychromie
- h) Povrchová nečistota
- i) Opravy
- j) Odpadlý fragment

PROTOKOL O STAVU č. 13

Horácká galerie, Vratislavovo nám. 1, 592 31 Nové Město na Moravě

Autor: Karel Němec
Druh: kresba
Datace:
Rozměry: v..174 mm, s..125 mm

Název: Rvačka – studie
Materiál, technika: tužka, papír
Sign.: neznačeno
Inv. č.: G 462

OBRÁZEK



STAV DÍLA (viz zobrazení)

1. Původní spoje
2. Změna roviny
3. Poškození podložky
 - a) trhlina
 - b) perforace
 - c) prasklina
 - d) zlom
 - e) komprese
4. Přehyb
5. Zvlnění
6. Prohnutí
 - a) - konkávní
 - b) + konvexní
7. Snížená přilnavost malby
8. Odpadlá barevná vrstva
9. Odpadlý podklad
10. Plošné porušení barevné vrstvy
 - a) puchýř
 - b) spálená malba
11. Krakeláž
 - a) primární
 - b) sekundární
12. Poškozená barevná vrstva
 - a) malba
 - b) lazury
13. Povrchová nečistota
14. Vryp
 - a) v laku
 - b) v malbě
15. Zažloutlý lak
16. Zakalený lak
17. Změna barevné vrstvy
 - a) struktury
 - b) pigmentu
18. Lokální skvrny
 - a) mat
 - b) lesk
19. Otisk prstu
20. Mušince
21. Plíseň
 - a) v malbě
 - b) zadní strana
22. Nepůvodní zásahy – opravy
 - a) tmely, retuše
 - b) přemalby – lokální, souvislé
23. Poškozená patina
24. Zažloutlá podložka
25. Poškození červotočem
26. Kovové fólie
 - a) zlato
 - b) stříbro
 - c) cín
27. Jiné

STAV RÁMU

- a) Odřenina
 - kovové fólie
 - barevné vrstvy
- b) Krakeláž
- c) Odpadlá polychromie - dekor
- d) Otevřený pokos
- e) Praskliny
- f) Skvrny
- g) Uvolněná polychromie
- h) Povrchová nečistota
- i) Opravy
- j) Odpadlý fragment

PROTOKOL O STAVU č. 14

Horácká galerie, Vratislavovo nám. 1, 592 31 Nové Město na Moravě

Autor: Karel Němec
Druh: kresba
Datace:
Rozměry: v..126 mm, s..174 mm

Název: Rvačka na ulici – studie
Materiál, technika: tužka, papír
Sign.: neznačeno
Inv. č.: G 463

OBRÁZEK



STAV DÍLA (viz zobrazení)

- | | | |
|------------------------------------|------------------------------|---------------------------------|
| 1. Původní spoje | 11. Krakeláž | 19. Otisk prstu |
| 2. Změna roviny | a) primární | 20. Mušince |
| 3. Poškození podložky | b) sekundární | 21. Plíseň |
| a) trhlina | 12. Poškozená barevná vrstva | a) v malbě |
| b) perforace | a) malba | b) zadní strana |
| c) prasklina | b) lazury | 22. Nepůvodní zásahy – opravy |
| d) zlom | 13. Povrchová nečistota | a) tmely, retuše |
| e) komprese | 14. Vryp | b) přemalby – lokální, souvislé |
| 4. Přehyb | a) v laku | 23. Poškozená patina |
| 5. Zvlnění | b) v malbě | 24. Zažloutlá podložka |
| 6. Prohnutí a) - konkávní | 15. Zažloutlý lak | 25. Poškození červotočem |
| b) + konvexní | 16. Zakalený lak | 26. Kovové fólie |
| 7. Snížená přilnavost malby | 17. Změna barevné vrstvy | a) zlato |
| 8. Odpadlá barevná vrstva | a) struktury | b) stříbro |
| 9. Odpadlý podklad | b) pigmentu | c) cín |
| 10. Plošné porušení barevné vrstvy | 18. Lokální skvrny | 27. Jiné |
| a) puchýř | a) mat | |
| b) spálená malba | b) lesk | |

STAV RÁMU

- a) Odřeninina
 - kovové fólie
 - barevné vrstvy
- b) Krakeláž
- c) Odpadlá polychromie
 - dekor
- d) Otevřený pokos
- e) Praskliny
- f) Skvrny
- g) Uvolněná polychromie
- h) Povrchová nečistota
- i) Opravy
- j) Odpadlý fragment

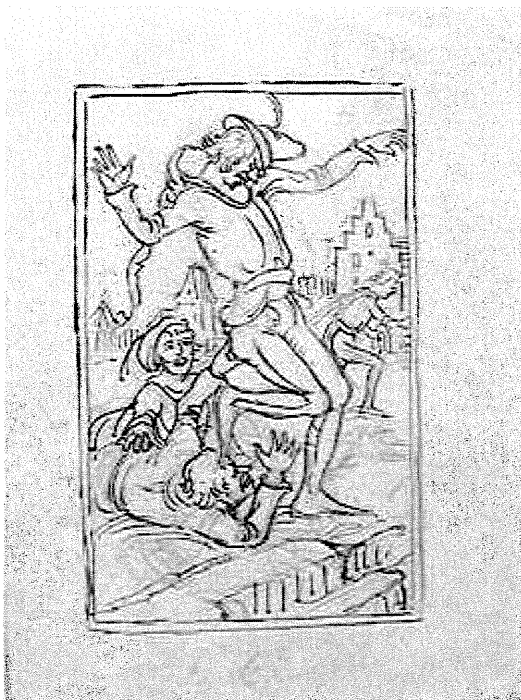
PROTOKOL O STAVU č. 15

Horácká galerie, Vratislavovo nám. 1, 592 31 Nové Město na Moravě

Autor: Karel Němec
Druh: kresba
Datum:
Rozměry: v..173 mm, s..132 mm

Název: Rvačka na schodech – studie
Materiál, technika: tužka, papír
Sign.: neznačeno
Inv. č.: G 464

OBRÁZEK



STAV DÍLA (viz zobrazení)

1. Původní spoje
2. Změna roviny
3. Poškození podložky
 - a) trhlina
 - b) perforace
 - c) prasklina
 - d) zlom
 - e) komprese
4. Přehyb
5. Zvlnění
6. Prohnutí
 - a) - konkávní
 - b) + konvexní
7. Snížená přilnavost malby
8. Odpadlá barevná vrstva
9. Odpadlý podklad
10. Plošné porušení barevné vrstvy
 - a) puchýř
 - b) spálená malba
11. Krakeláž
 - a) primární
 - b) sekundární
12. Poškozená barevná vrstva
 - a) malba
 - b) lazury
13. Povrchová nečistota
14. Vryp
 - a) v laku
 - b) v malbě
15. Zažloutlý lak
16. Zakalený lak
17. Změna barevné vrstvy
 - a) struktury
 - b) pigmentu
18. Lokální skvrny
 - a) mat
 - b) lesk
19. Otisk prstu
20. Mušince
21. Plíseň
 - a) v malbě
 - b) zadní strana
22. Nepůvodní zásahy – opravy
 - a) tmely, retuše
 - b) přemalby – lokální, souvislé
23. Poškozená patina
24. Zažloutlá podložka
25. Poškození červotočem
26. Kovové fólie
 - a) zlato
 - b) stříbro
 - c) cín
27. Jiné

STAV RÁMU

- a) Odřenina
 - kovové fólie
 - barevné vrstvy
- b) Krakeláž
- c) Odpadlá polychromie
 - dekor
- d) Otevřený pokos
- e) Praskliny
- f) Skvrny
- g) Uvolněná polychromie
- h) Povrchová nečistota
- i) Opravy
- j) Odpadlý fragment

PROTOKOL O STAVU č. 16

Horácká galerie, Bratislavovo nám. 1, 592 31 Nové Město na Moravě

Autor: Karel Němec

Druh: kresba

Datace:

Rozměry: v..173 mm, s..254 mm

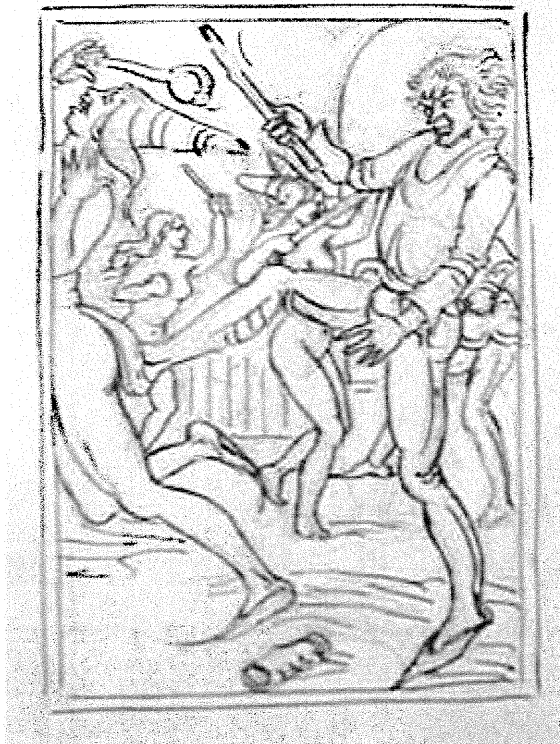
Název: Rvačka – studie

Materiál, technika: tužka, papír

Sign.: neznačeno

Inv. č.: G 465

OBRÁZEK



STAV DÍLA (viz zobrazení)

1. Původní spoje
2. Změna roviny
3. Poškození podložky
 - a) trhlina
 - b) perforace
 - c) prasklina
 - d) zlom
 - e) komprese
4. Přehyb
5. Zvlnění
6. Prohnutí
 - a) - konkávní
 - b) + konvexní
7. Snižovaná přilnavost malby
8. Odpadlá barevná vrstva
9. Odpadlý podklad
10. Plošné porušení barevné vrstvy
 - a) puchýř
 - b) spálená malba

11. Krakeláž
 - a) primární
 - b) sekundární
12. Poškozená barevná vrstva
 - a) malba
 - b) lazury
13. Povrchová nečistota
14. Vryp
 - a) v laku
 - b) v malbě
15. Zažloutlý lak
16. Zakalený lak
17. Změna barevné vrstvy
 - a) struktury
 - b) pigmentu
18. Lokální skvrny
 - a) mat
 - b) lesk

19. Otisk prstu
20. Mušince
21. Plíseň
 - a) v malbě
 - b) zadní strana
22. Nepůvodní zásahy – opravy
 - a) tmely, retuše
 - b) přemalby – lokální, souvislé
23. Poškozená patina
24. Zažloutlá podložka
25. Poškození červotočem
26. Kovové fólie
 - a) zlato
 - b) stříbro
 - c) cín
27. Jiné

STAV RÁMU

- a) Odřenin
 - kovové fólie
 - barevné vrstvy
- b) Krakeláž
- c) Odpadlá polychromie - dekor
- d) Otevřený pokos
- e) Praskliny
- f) Skvrny
- g) Uvolněná polychromie
- h) Povrchová nečistota
- i) Opravy
- j) Odpadlý fragment

PROTOKOL O STAVU č. 17

Horácká galerie, Vratislavovo nám. 1, 592 31 Nové Město na Moravě

Autor: Karel Němec
Druh: kresba
Datum:
Rozměry: v..173 mm, s..254 mm

Název: V hospodě – studie
Materiál, technika: tužka, papír
Sign.: neznačeno
Inv. č.: G 466

OBRÁZEK



STAV DÍLA (viz zobrazení)

- | | | |
|------------------------------------|------------------------------|---------------------------------|
| 1. Původní spoje | 11. Krakeláž | 19. Otisk prstu |
| 2. Změna roviny | a) primární | 20. Mušince |
| 3. Poškození podložky | b) sekundární | 21. Plíseň |
| a) trhlina | 12. Poškozená barevná vrstva | a) v malbě |
| b) perforace | a) malba | b) zadní strana |
| c) prasklina | b) lazury | 22. Nepůvodní zásahy – opravy |
| d) zlom | 13. Povrchová nečistota | a) tmely, retuše |
| e) komprese | 14. Vryp | b) přemalby – lokální, souvislé |
| 4. Přehyb | a) v laku | 23. Poškozená patina |
| 5. Zvlnění | b) v malbě | 24. Zažloutlá podložka |
| 6. Prohnutí a) - konkávní | 15. Zažloutlý lak | 25. Poškození červotočem |
| b) + konvexní | 16. Zakalený lak | 26. Kovové fólie |
| 7. Snížená přilnavost malby | 17. Změna barevné vrstvy | a) zlato |
| 8. Odpadlá barevná vrstva | a) struktury | b) stříbro |
| 9. Odpadlý podklad | b) pigmentu | c) cín |
| 10. Plošné porušení barevné vrstvy | 18. Lokální skvrny | 27. Jiné |
| a) puchýř | a) mat | |
| b) spálená malba | b) lesk | |

STAV RÁMU

- a) Odřenina
 - kovové fólie
 - barevné vrstvy
- b) Krakeláž
- c) Odpadlá polychromie
 - dekor
- d) Otevřený pokos
- e) Praskliny
- f) Skvrny
- g) Uvolněná polychromie
- h) Povrchová nečistota
- i) Opravy
- j) Odpadlý fragment

PROTOKOL O STAVU č. 18

Horácká galerie, Vratislavovo nám. 1, 592 31 Nové Město na Moravě

Autor: Karel Němec
Druh: kresba
Datace:
Rozměry: v..126 mm, s..174 mm

Název: Z hospody – studie
Materiál, technika: tužka, papír
Sign.: neznačeno
Inv. č.: G 467

OBRÁZEK



STAV DÍLA (viz zobrazení)

- | | | |
|------------------------------------|------------------------------|---------------------------------|
| 1. Původní spoje | 11. Krakeláž | 19. Otisk prstu |
| 2. Změna roviny | a) primární | 20. Mušince |
| 3. Poškození podložky | b) sekundární | 21. Plíseň |
| a) trhlina | 12. Poškozená barevná vrstva | a) v malbě |
| b) perforace | a) malba | b) zadní strana |
| c) prasklina | b) lazury | 22. Nepůvodní zásahy – opravy |
| d) zlom | 13. Povrchová nečistota | a) tmely, retuše |
| e) komprese | 14. Vryp | b) přemalby – lokální, souvislé |
| 4. Přehyb | a) v laku | 23. Poškozená patina |
| 5. Zvlnění | b) v malbě | 24. Zažloutlá podložka |
| 6. Prohnutí a) - konkávní | 15. Zažloutlý lak | 25. Poškození červotočem |
| b) + konvexní | 16. Zakalený lak | 26. Kovové fólie |
| 7. Snižená přilnavost malby | 17. Změna barevné vrstvy | a) zlato |
| 8. Odpadlá barevná vrstva | a) struktury | b) stříbro |
| 9. Odpadlý podklad | b) pigmentu | c) cín |
| 10. Plošné porušení barevné vrstvy | 18. Lokální skvrny | 27. Jiné |
| a) puchýř | a) mat | |
| b) spálená malba | b) lesk | |

STAV RÁMU

- a) Odřevina
 - kovové fólie
 - barevné vrstvy
- b) Krakeláž
- c) Odpadlá polychromie
 - dekor
- d) Otevřený pokos
- e) Praskliny
- f) Skvrny
- g) Uvolněná polychromie
- h) Povrchová nečistota
- i) Opravy
- j) Odpadlý fragment

PROTOKOL O STAVU č. 19

Horácká galerie, Vratislavovo nám. 1, 592 31 Nové Město na Moravě

Autor: Karel Němec
Druh: kresba
Datace:
Rozměry: v..252 mm, s..174 mm

Název: Po rvačce – studie
Materiál, technika: tužka, papír
Sign.: neznačeno
Inv. č.: G 468

OBRÁZEK



STAV DÍLA (viz zobrazení)

1. Původní spoje
2. Změna roviny
3. Poškození podložky
 - a) trhlina
 - b) perforace
 - c) prasklina
 - d) zlom
 - e) komprese
4. Přehyb
5. Zvlnění
6. Prohnutí
 - a) - konkávní
 - b) + konvexní
7. Snížená přilnavost malby
8. Odpadlá barevná vrstva
9. Odpadlý podklad
10. Plošné porušení barevné vrstvy
 - a) puchýř
 - b) spálená malba
11. Krakeláž
 - a) primární
 - b) sekundární
12. Poškozená barevná vrstva
 - a) malba
 - b) lazury
13. Povrchová nečistota
14. Vryp
 - a) v laku
 - b) v malbě
15. Zažloutlý lak
16. Zakalený lak
17. Změna barevné vrstvy
 - a) struktury
 - b) pigmentu
18. Lokální skvrny
 - a) mat
 - b) lesk
19. Otisk prstu
20. Mušince
21. Plíseň
 - a) v malbě
 - b) zadní strana
22. Nepůvodní zásahy – opravy
 - a) tmely, retuše
 - b) přemalby – lokální, souvislé
23. Poškozená patina
24. Zažloutlá podložka
25. Poškození červotočem
26. Kovové fólie
 - a) zlato
 - b) stříbro
 - c) cín
27. Jiné

STAV RÁMU

- a) Odřenina
 - kovové fólie
 - barevné vrstvy
- b) Krakeláž
- c) Odpadlá polychromie
 - dekor
- d) Otevřený pokos
- e) Praskliny
- f) Skvrny
- g) Uvolněná polychromie
- h) Povrchová nečistota
- i) Opravy
- j) Odpadlý fragment

PROTOKOL O STAVU č. 20

Horácká galerie, Bratislavovo nám. 1, 592 31 Nové Město na Moravě

Autor: Karel Němec
Druh: kresba
Datace:
Rozměry: v..174 mm, s..252 mm

Název: Žena, muž, Amor – studie
Materiál, technika: tužka, papír
Sign.: neznačeno
Inv. č.: G 469

OBRÁZEK



STAV DÍLA (viz zobrazení)

- | | | |
|------------------------------------|------------------------------|---------------------------------|
| 1. Původní spoje | 11. Krakeláž | 19. Otisk prstu |
| 2. Změna roviny | a) primární | 20. Mušince |
| 3. Poškození podložky | b) sekundární | 21. Plíseň |
| a) trhlina | 12. Poškozená barevná vrstva | a) v malbě |
| b) perforace | a) malba | b) zadní strana |
| c) prasklina | b) lazury | 22. Nepůvodní zásahy – opravy |
| d) zlom | 13. Povrchová nečistota | a) tmely, retuše |
| e) komprese | 14. Vryp | b) přemalby – lokální, souvislé |
| 4. Přehyb | a) v laku | 23. Poškozená patina |
| 5. Zvlnění | b) v malbě | 24. Zažloutlá podložka |
| 6. Prohnutí a) - konkávní | 15. Zažloutlý lak | 25. Poškození červotočem |
| b) + konvexní | 16. Zakalený lak | 26. Kovové fólie |
| 7. Snížená přilnavost malby | 17. Změna barevné vrstvy | a) zlato |
| 8. Odpadlá barevná vrstva | a) struktury | b) stříbro |
| 9. Odpadlý podklad | b) pigmentu | c) cín |
| 10. Plošné porušení barevné vrstvy | 18. Lokální skvrny | 27. Jiné |
| a) puchýř | a) mat | |
| b) spálená malba | b) lesk | |

STAV RÁMU

- a) Odřenin
..... kovové fólie
..... barevné vrstvy
- b) Krakeláž
- c) Odpadlá polychromie
- dekor
- d) Otevřený pokos
- e) Praskliny
- f) Skvrny
- g) Uvolněná polychromie
- h) Povrchová nečistota
- i) Opravy
- j) Odpadlý fragment

PROTOKOL O STAVU č. 21

Horácká galerie, Vratislavovo nám. 1, 592 31 Nové Město na Moravě

Autor: Karel Němec
Druh: kresba
Datum:
Rozměry: v..140 mm, s..92 mm

Název: Muž – studie
Materiál, technika: tužka, papír
Sign.: vpravo dole: K. Němec
Inv. č.: G 470

OBRÁZEK



STAV DÍLA (viz zobrazení)

1. Původní spoje
2. Změna roviny
3. Poškození podložky
 - a) trhlina
 - b) perforace
 - c) prasklina
 - d) zlom
 - e) komprese
4. Přehyb
5. Zvlnění
6. Prohnutí
 - a) - konkávní
 - b) + konvexní
7. Snížená přilnavost malby
8. Odpadlá barevná vrstva
9. Odpadlý podklad
10. Plošné porušení barevné vrstvy
 - a) puchýř
 - b) spálená malba
11. Krakeláž
 - a) primární
 - b) sekundární
12. Poškozená barevná vrstva
 - a) malba
 - b) lazury
13. Povrchová nečistota
14. Vryp
 - a) v laku
 - b) v malbě
15. Zažloutlý lak
16. Zakalený lak
17. Změna barevné vrstvy
 - a) struktury
 - b) pigmentu
18. Lokální skvrny
 - a) mat
 - b) lesk
19. Otisk prstu
20. Mušince
21. Plíseň
 - a) v malbě
 - b) zadní strana
22. Nepůvodní zásahy – opravy
 - a) tmely, retuše
 - b) přemalby – lokální, souvislé
23. Poškozená patina
24. Zažloutlá podložka
25. Poškození červotočem
26. Kovové fólie
 - a) zlato
 - b) stříbro
 - c) cín
27. Jiné

STAV RÁMU

- a) Odřenina
 - kovové fólie
 - barevné vrstvy
- b) Krakeláž
- c) Odpadlá polychromie
 - dekor
- d) Otevřený pokos
- e) Praskliny
- f) Skvrny
- g) Uvolněná polychromie
- h) Povrchová nečistota
- i) Opravy
- j) Odpadlý fragment

PROTOKOL O STAVU č. 22

Horácká galerie, Bratislavovo nám. 1, 592 31 Nové Město na Moravě

Autor: Karel Němec
Druh: kresba
Datace:
Rozměry: v..152 mm, s..117 mm

Název: Veselé vánoce – studie
Materiál, technika: tuš, kolorování, papír
Sign.: neznačeno
Inv. č.: G 471

OBRÁZEK



STAV DÍLA (viz zobrazení)

- | | | |
|------------------------------------|------------------------------|---------------------------------|
| 1. Původní spoje | 11. Krakeláž | 19. Otisk prstu |
| 2. Změna roviny | a) primární | 20. Mušince |
| 3. Poškození podložky | b) sekundární | 21. Plíseň |
| a) trhlina | 12. Poškozená barevná vrstva | a) v malbě |
| b) perforace | a) malba | b) zadní strana |
| c) prasklina | b) lazury | 22. Nepůvodní zásahy – opravy |
| d) zlom | 13. Povrchová nečistota | a) tmely, retuše |
| e) komprese | 14. Vryp | b) přemalby – lokální, souvislé |
| 4. Přehyb | a) v laku | 23. Poškozená patina |
| 5. Zvlnění | b) v malbě | 24. Zažloutlá podložka |
| 6. Prohnutí a) - konkávní | 15. Zažloutlý lak | 25. Poškození červotočem |
| b) + konvexní | 16. Zakalený lak | 26. Kovové fólie |
| 7. Snížená přilnavost malby | 17. Změna barevné vrstvy | a) zlato |
| 8. Odpadlá barevná vrstva | a) struktury | b) stříbro |
| 9. Odpadlý podklad | b) pigmentu | c) cín |
| 10. Plošné porušení barevné vrstvy | 18. Lokální skvrny | 27. Jiné |
| a) puchýř | a) mat | |
| b) spálená malba | b) lesk | |

STAV RÁMU

- a) Odřenin
..... kovové fólie
..... barevné vrstvy
- b) Krakeláž
- c) Odpadlá polychromie
- dekor
- d) Otevřený pokos
- e) Praskliny
- f) Skvrny
- g) Uvolněná polychromie
- h) Povrchová nečistota
- i) Opravy
- j) Odpadlý fragment