

# TECHNICKÉ SPECIFIKACE Středočeský kraj - oblast Benešov

Oblast Dobříš - (Langhans 723 673073)

## 1. II/119 Cholín – levá strana ve směru staničení

Systém JSNH4/N2 sl. po 4m.....232m (vč. 2x výškový náběh dl. 4m)..... likvidace betonových svodidel (83 ks)







## **2. II/119 Cholín – levá strana ve směru staničení**

**Systém JSNH4/N2 sl. po 4m.....64 m (vč. 2x výškový náběh dl. 4m)..... likvidace betonových svodidel**







### **3. II/119 Cholín – pravá strana ve směru staničení**

System JSNH4/N2 sl. po 4m.....24 m (vč. 2x výškový náběh dl. 4m)..... likvidace betonových svodidel





#### **4. II/114 Živohošť – Křeničná - levá strana ve směru staničení**

Systém JSNH4/N2 sl. po 4m.....220 m (vč. 2x výškový náběh dl. 4m)..... likvidace betonových svodidel (189 ks)



#### **5. II/114 Živohošť – Křeničná - pravá strana ve směru staničení**

Systém JSNH4/N2 sl. po 4m.....557 m (vč. 2x výškový náběh dl. 4m)..... likvidace betonových svodidel







Oblast Sedlčany - (Jech 602 577 799)

### **6. III/0046 v obci Hřebeny po pravé straně**

System JSNH4/N2 sl. po 4m.....92 m (vč. 4x výškový náběh dl. 4m)..... likvidace betonových svodidel s lanem







## 7. III/0046 v obci Hřebený po levé straně

System JSNH4/N2 sl. po 4m.....104 m (vč. 2x výškový náběh dl. 4m)..... likvidace betonových svodidel s lanem





## **8. III/0046 od obce Hřebený směrem na Milešov**

System JSNH4/N2 sl. po 4m.....108 m (vč. 2x výškový náběh dl. 4m)..... likvidace betonových svodidel s lanem



## **9. III/0046 Pravá strana od mostu 0046-5 směrem Milešov**

System JSNH4/N2 sl. po 4m.....465 m (vč. 2x výškový náběh dl. 4m)..... likvidace betonových svodidel s lanem









Oblast Votice - (Janszta 602 436 864)

**10. III/1113 Líšno – kř. III/111112 (splav)**

System JSNH4/N2 sl. po 4m.....16 m (vč. 2x výškový náběh dl. 4m)..... výměna stávajících svodidel



**11. III/1113 Líšno – kř. III/111112 (splav)**

System JSNH4/N2 sl. po 4m.....16 m (vč. 2x výškový náběh dl. 4m)..... výměna stávajících svodidel





## 12. III/1123 Kondratice – most č. 1123-7

System JSNH4/N2 sl. po 4m.....200 m (vč. 2x výškový náběh dl. 4m)





Oblast Sedlec - Prčice - (Plachý 602 577 689)

### 13. II/120 Dobrošovice - Doublovičky

System JSNH4/H1 sl. po 2m.....108 m (vč. 2x výškový náběh dl. 4m)





#### 14. III/10529 Ředice - Nechvalice

System JSNH4/H1 sl. po 2m.....200 m (vč. 2x výškový náběh dl. 4m)







### **15. II/121 Durdice – požadavek PČR**

**Systém JSNH4/H1 sl. po 2m.....60 m (vč. 2x výškový náběh dl. 4m)**





## 16. III/1027 Nová Rabyně- likvidace lanových svodidel

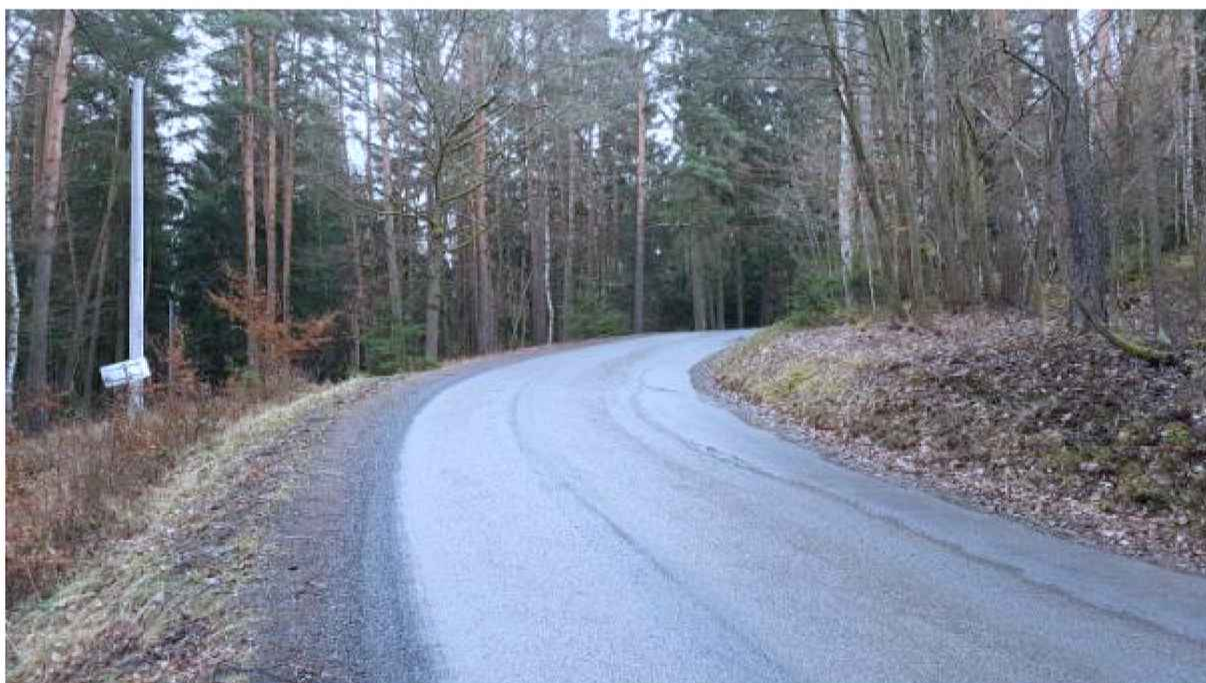
Systém JSNH4/H1 sl. po 2m.....32 m (vč. 2x výškový náběh dl. 4m)





## 17. III/11432 Nová Živohošť

Systém JSNH4/H1 sl. po 2m.....40 m (vč. 2x výškový náběh dl. 4m)





Oblast Rožmitál p. Třemšínem- (Šíma 602 430 297)

### 18. III/0190 Buková pravá strana

Systém JSNH4/H1 sl. po 2m.....52m (vč. 2x výškový náběh dl. 4m)..... likvidace betonových svodidel





Oblast Benešov - (Sochůrek 602 577 790)

### 19. III/6032 Babice – Dařboř vlevo

Systém JSNH4/N2 sl. po 4m.....244m (vč. 2x výškový náběh dl. 4m)..... likvidace lanových svodidel

Priorita II

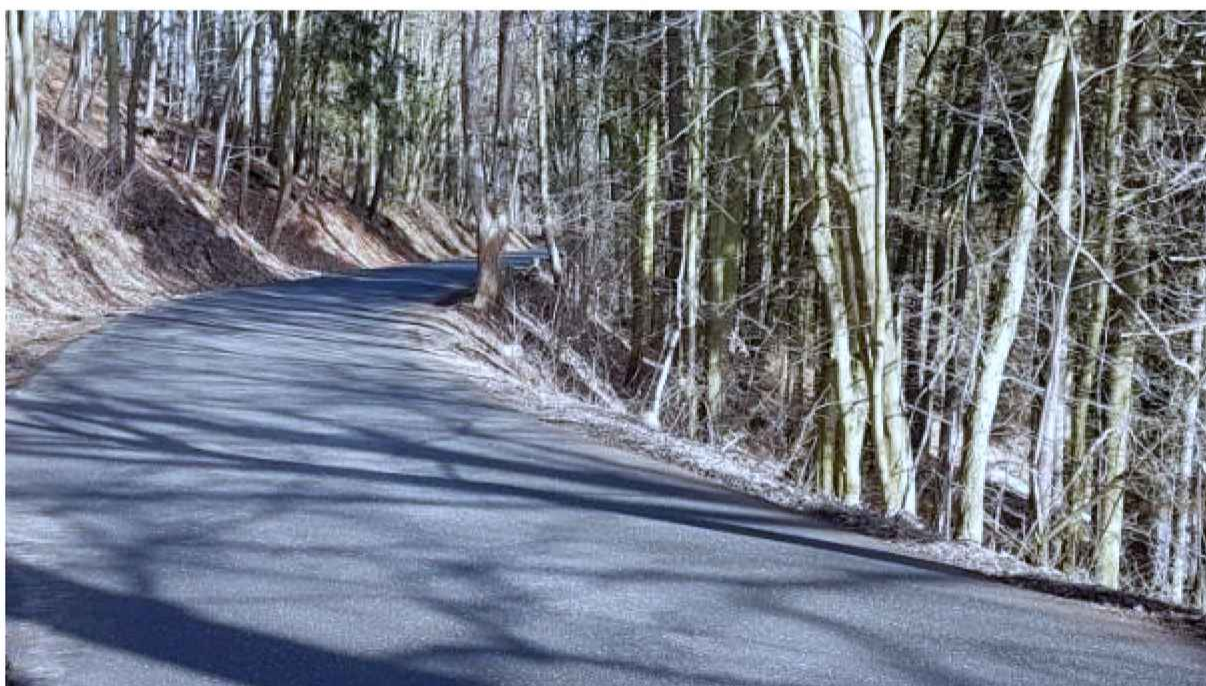




## 20. III/1109 Sázava- Bělokozly

System JSNH4/N2 sl. po 4m.....240m (vč. 2x výškový náběh dl. 4m)

Priorita I





## **21. III/1102 Petroupim-Sebratec levá + pravá strana**

Systém JSNH4/H1 sl. po 2m.....2x 52m (vč. 4x výškový náběh dl. 4m)

Priorita III





Oblast Příbram - (Vašek 602 577 672)

## 22. Dolní Hbity – Luhy

Systém JSNH4/N2 sl. po 4m..160m (vč. 1x výškový náběh dl. 4m a 1x výškový náběh dl. 8m)



Oblast Vlašim – (Bareš 724 316 181)

## 23. II/111 Český Šternberk-kř.III/11127 po pravé straně

Výměna systému JSNH4/H1 ... sl. po 2m ... 72m (požad.18x delší sloupek UE 100 .. dl. 2,4m)







**24.II/111 Český Šternberk-kř.III/11127 po pravé straně**  
Výměna systému JSNH4/N2 2x50m ... 100m







**25.III/12511 Římovice - komunikační závada - pravá strana**

**System JSNH4/N2 sl. po 4m .... 1000m (vč. 2x výškový náběh dl. 4m)**





**26. III/11214 Šebíř – na hrázi rybníka**

Systém JSNH4/H1 sl. po 2m ... 100m (vč. 2x výšk. náběh dl. 4m)

Konec úseku zatočit do lesa (2x R30, 1x R6 vnitřní)





**27. III/1124 Všechlapy - vjezd do obce vlevo**

Systém JSNH4/H1 sl. po 2m ... 92m (vč. 2x výškový náběh dl. 4m)





**28. III/1124 Všechlapy - vjezd do obce vpravo**

**Systém JSNH4/H1 sl. po 2m ... 52m (vč. 2x výškový náběh dl. 4m)**



**29. III/1124 Všechlapy - v obci vlevo**

**Systém JSNH4/H1 sl. po 2m ... 60m (vč. 2x výškový náběh dl. 4m)**



