



Č. j. KRPS- 41923-21/ČJ-2018-0100AO-VZ
Identifikátor VZ: N006/18/V00004093

Počet listů: 6
Přílohy: 2/6

KUPNÍ SMLOUVA

uzavřená v souladu s § 2079 a násl. zákona č. 89/2012 Sb., občanský zákoník,
v platném znění (dále jen „**občanský zákoník**“ a „**smlouva**“)

Níže uvedeného dne, měsíce a roku byla uzavřena mezi smluvními stranami smlouva tohoto znění:

ČI. I Smluvní strany

Gregor a syn, s.r.o.

Zastoupená: Michalem Gregorem, jednatelem společnosti
Sídlo: Pionýrů 12, 390 02 Tábor - Čekanice
IČ: 28144457
DIČ: CZ28144457
Bankovní spojení: MONETA Money Bank a.s.
Číslo účtu: 
Telefon: 
e-mail: 

Zapsána v obchodním rejstříku vedeném Krajským soudem v Českých Budějovicích oddíl C,
Vložka 20225

(dále jen „**prodávající**“)

a

Česká republika – Krajské ředitelství policie Středočeského kraje

Zastoupená: Miladou Benešovou, vedoucí odboru správy majetku
Sídlo: Na Baních 1535, 156 00 Praha 5 - Zbraslav
IČ: 75151481
DIČ: CZ75151481
Bankovní spojení: ČNB Praha
Číslo účtu: 
Telefon: 
Datová schránka: 2dtai5u
e-mail: 

(dále jen „**kupující**“)

Čl. II Předmět smlouvy

1. Prodávající se zavazuje dodat kupujícímu **1ks malotraktoru s příslušenstvím – 1ks přívěsného vozíku, 1ks sněhové radlice zadní a 1 ks mulčovače kladívkového, homologovaný pro provoz na komunikacích** (dále jen „zboží“). Předmětem smlouvy je rovněž dodání nezbytné dokumentace (návod k použití) popř. certifikátů ke zboží v českém jazyce (dále jen „dokumentace“) **a zaškolení 1 pracovníka obsluhujícího toto zařízení.**
2. Kupující se zavazuje, v případě naplnění podmínek smlouvy, zboží a dokumentaci převzít a uhradit kupní cenu prodávajícímu.

3. Specifikace předmětu:

a) Kvalitativní určení:

Zboží je podrobně specifikované v přílohách č. 1, která je nedílnou součástí této smlouvy. Zboží musí být nepoužívané, funkční, nerenovované, kompletní a homologované pro Českou republiku.

b) Kvantitativní určení:

Počet kusů zboží uvedený v přílohách č. 1, která je nedílnou součástí této smlouvy, představuje maximální množství, jež je kupující oprávněn odebrat na základě této smlouvy.

Čl. III Kupní cena

1. Cena stanovena bez DPH ve výši	577 200,00 Kč
2. DPH 21% ve výši	121 212,00 Kč
3. CELKEM	698 412,00 Kč

Slovy: šest set devadesát osm tisíc čtyři sta dvanáct korun českých

4. Cena zahrnuje veškeré náklady spojené s koupí zboží, jeho skladováním, dopravou, pojištěním, clem, zaškolením, montáží, předáním a převzetím zboží. Stanovená cena je cenou nejvýše přípustnou.

Čl. IV

Doba a místo plnění

1. Prodávající je povinen dodat smlouvené zboží na své náklady **do 40 dnů** od oboustranného podpisu smlouvy, **nejpozději však do 30.6.2018.**
2. Místem plnění je:
Krajské ředitelství policie Středočeského kraje, skladový areál Dymokury.
3. Dodávka zboží je splněna jeho převzetím oprávněným zaměstnancem kupujícího, kterým je:
Jaroslav Donát – referent majetkové správy OMTZ, tel.: [REDACTED] [REDACTED]
4. Za datum dodání smlouveného zboží se považuje den, ve kterém převezme kupující zboží od prodávajícího. Převzetí bude prokázáno datovaným podpisem na kterémkoliv průvodním dokladu.
5. Kupující se stává vlastníkem zboží, v okamžiku jeho předání prodávajícím.

Čl. V

Platební podmínky

1. Prodávající je oprávněn fakturovat kupní cenu až po dodání a potvrzení převzetí zboží kupujícím a fakturu vystaví **do 5 dnů** po dodání zboží.
2. Faktura je splatná **do 21 dnů** od jejího doručení kupujícímu.
3. Faktura musí obsahovat náležitosti podle § 435 zákona č. 89/2012 Sb., občanský zákoník a náležitosti podle § 28 a § 29 zákona č. 235/2004 Sb., o dani z přidané hodnoty, ve znění pozdějších předpisů.
4. Faktura se považuje za proplacenou okamžikem odepsání fakturované částky z účtu kupujícího ve prospěch účtu prodávajícího.
5. Kupující není v prodlení s placením fakturované částky, jestliže vrátí fakturu prodávajícímu do 5 dnů od jejího doručení proto, že faktura obsahuje nesprávné údaje nebo je vystavena v rozporu s touto smlouvou. Konkrétní důvody je kupující povinen uvést zároveň s vrácením faktury. Faktura bude zaslána na adresu kupujícího ve dvou vyhotoveních. Nebude-li faktura označena tak, jak je uvedeno v odstavci 3 a nebude-li ve dvou vyhotoveních,

je kupující oprávněn ji vrátit prodávajícímu, aniž by se tímto dostal do prodlení s její splatností. U nové nebo opravené faktury běží nová lhůta splatnosti.

6. Zálohu kupující neposkytuje.
7. V případě, že bude prodávající ke dni zdanitelného plnění zveřejněn podle § 106a zákona č. 235/2004 Sb., o dani z přidané hodnoty jako nespolehlivý plátcce, nebo uvede jiný účet, než je uveden v „Registru plátců DPH“ podle § 109a zákona č. 235/2004 Sb., o dani z přidané hodnoty, kupující uhradí prodávajícímu, který je plátcem DPH, pouze základ daně a úhradu daně provede dle § 109a zákona č. 235/2004 Sb., o dani z přidané hodnoty.

ČI. VI

Podstatné porušení smlouvy

Smluvní strany pokládají za podstatné porušení smlouvy:

1. Dodání takového zboží, které neodpovídá požadované specifikaci, dle čl. II této smlouvy, popř. dodání zboží, které nevykazuje potřebnou kompatibilitu se zařízením kupujícího, se kterým mělo být užíváno.
2. Nedodání zboží ani **do 10 dnů** po uplynutí dodací lhůty.
3. Nedodání náhradního zboží podle záručních podmínek **do 15 dnů** po vrácení vadného zboží.

ČI. VII

Záruka

1. Prodávající prohlašuje, že zaručuje dohodnuté vlastnosti zboží podle záručních podmínek, a to po **dobu 24 měsíců**.
2. Reklamacce v záruční době bude zajištěna prodávajícím na provozovně kupujícího. Prodávající je povinen započít reklamační úkony **do 2 dnů** od výzvy kupujícího.
3. Nebude-li započata reklamacce podle odstavce 2 nebo nedojde-li k odstranění požadované záruční vady v dohodnuté době, má kupující právo na dodání nového materiálu za materiál reklamovaný, stejné kvality a stejného výrobce.

Čl. VIII

Smluvní pokuta a úroky z prodlení

1. Nedodá-li prodávající zboží do uplynutí dodací lhůty, zaplatí kupujícímu smluvní pokutu ve **výši 0,2 %** z ceny nedodaného zboží za každý, byť i započatý, den prodlení. Zaplacením smluvní pokuty není dotčen nárok kupujícího na náhradu škody v částce převyšující zaplacenou smluvní pokutu.
2. Nezaplatí-li kupující kupní cenu včas, je povinen zaplatit prodávajícímu úrok z prodlení ve **výši 0,05 %** z dlužné částky bez DPH za každý, byť i započatý, den prodlení.

Čl. IX

Odstoupení od smlouvy

1. Odstoupení od smlouvy se řídí ustanovením § 2106 a násl. občanského zákoníku.
2. Kupující je též oprávněn odstoupit od smlouvy z důvodu probíhajícího insolvenčního řízení vůči prodávajícímu.
3. Účinky odstoupení od smlouvy nastávají okamžikem doručení písemného projevu vůle odstoupit od této smlouvy druhé smluvní straně. Odstoupení od smlouvy se nedotýká zejména nároku na náhradu škody a smluvní pokuty.

Čl. X

Závěrečná ustanovení

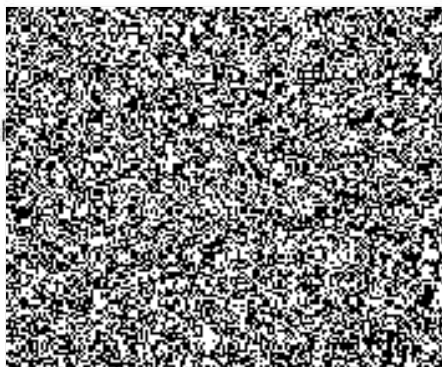
1. Smlouva nabývá platnosti dnem jejího uzavření, tj. dnem jejího podpisu zástupci smluvních stran a účinnosti dnem jejího zveřejnění v registru smluv dle zákona č. 340/2015 Sb., o registru smluv.
2. Obě smluvní strany prohlašují, že smlouva nebyla uzavřena v tísní, ani za jednostranně nevýhodných podmínek a na důkaz toho připojují své vlastnoruční podpisy.
3. Tato smlouva může být měněna nebo doplňována jen písemnými, očíslovanými dodatky odsouhlasenými zástupci obou smluvních stran, které se stanou nedílnou součástí této smlouvy.
4. Smluvní strany se dohodly, že případné postoupení práv a povinností ze smlouvy nebo její části ve smyslu § 1895 občanského zákoníku třetí osobě, je možné jen na základě dodatku ke smlouvě, uzavřeném ve smyslu odst. 3 čl. X. smlouvy.

5. Postoupení pohledávky vzniklé z této smlouvy je možné pouze na základě písemného souhlasu kupujícího.
6. Z důvodů právní jistoty smluvní strany prohlašují, že jejich závazkový vztah založený touto smlouvou se řídí českým právním řádem, zejména občanským zákoníkem.
7. Smluvní strany se zavazují, že veškeré spory vzniklé v souvislosti s realizací této smlouvy budou řešeny smírnou cestou. Nedojde-li k dohodě, budou spory řešeny před příslušnými obecnými soudy.
8. Smluvní strany souhlasí se zveřejněním této smlouvy na veřejně přístupném elektronickém portálu.
9. Tato smlouva je vyhotovena ve 3 stejnopisech, z nichž 1 obdrží prodávající a 2 kupující.
10. Nedílnou součástí této smlouvy jsou níže uvedené přílohy:
Příloha č. 1 – Specifikace předmětu smlouvy, příloha se sestává z čtyř stran textu.
Příloha č. 2 – Krycí list nabídky, příloha se sestává z dvou stran textu.

Za prodávajícího:

10. 05. 2018

V Táboře dne



Mic

Za kupujícího:

- 4 05. 2018

V Praze dne



Milada Benesova



AKTUALIZOVANÁ SPECIFIKACE**1) Specifikace - verifikační tabulka - Malotraktor s kabinou**

Typové/ výrobní označení malotraktoru s kabinou

Malotraktor s přední říditelnou nápravou AGT 835 T/S

Požadované technické a funkční vlastnosti	Požadovaná hodnota	Spĺňuje ANO/NE Dodavatel uvede jednu z možností	Hodnota garantovaná dodavatelem dodavatelem (doplň dodavatel)
Pohon	4 x 4	ANO	4x4
Motor	dieslový	ANO	dieslový
Motor	3 válec	ANO	3 - válec
Motor	chlazený kapalinou	ANO	chlazený kapalinou
Kola	isodiametrická - všechna kola stejně velká	ANO	isodiametrická
Výkon	min 35 HP	ANO	37 HP
Převodovka	manuální	ANO	manuální
Spojka	uzávěra diferenciálu	ANO	2x uzávěrka diferenciálu
Spojka	suchá	ANO	suchá
Řízení	hydraulické	ANO	hydraulické
Řízení	poloměr otáčení max.3500 mm	ANO	3400 mm
Zvedací síla	min. 5800(N)	ANO	7.500 N
Šířka	min. 1200mm - max. 1500mm	ANO	1450 mm
Hloubka	min. 3000mm - max. 3500mm	ANO	3010 mm
Výška	min. 2100mm - max. 2200mm	ANO	2180 mm
Brzdy	dělené mechanické	ANO	dělené mechanické
Hydraulika	možnost připojení přídatného zařízení	ANO	ANO
Hydraulika	zadní	ANO	zadní
Hydraulika	kladívkový mulčovač viz. specifikace níže bod 4)	ANO	ANO
Hydraulika	sněhová radlice - viz. specifikace níže bod 3)	ANO	ANO
Hydraulika	přívěsný vozík -viz. specifikace níže bod 2)	ANO	ANO
Další požadavky	kabina vyhřívána	ANO	ANO

	přídavné světlomety na střeše vpředu i vzadu	ANO	ANO - 4 ks
	sklopná zrcátka	ANO	ANO
	kabina s otevíracím čelním a zadním sklem	ANO	ANO
	dveře kabiny vybaveny neidentickými klíči	ANO	ANO
	dostupnost náhradních dílů po dobu min. 10 let	ANO	ANO
	dostupnost záručního i pozáručního servisu	ANO	ANO
	Proškolení obsluhy malotraktoru s příslušenstvím - 1 osoba Dymokury	ANO	ANO

Pozn. Uchazeč je povinen vyplněnou tabulku přiložit do své nabídky. Uchazeč explicitně vyplní vždy sloupec "Splňuje ANO/NE", v případě uvedení slova "NE" nebude nabídka akceptována.

2) Specifikace - verifikační tabulka - přívěsný vozík

Typové/ výrobní označení přívěsného vozíku

Třístranný sklápěcí návěs SP3

Požadované technické a funkční vlastnosti	Požadovaná hodnota	Splňuje ANO/NE Dodavatel uvede jednu z možností	Hodnota garantovaná dodavatelem dodavatelem (doplň dodavatel)
Šíře	min. 1450mm - max. 1600mm	ANO	1550 mm
Hloubka	min. 3100mm - max. 3400mm	ANO	3200 mm
Výška	min. 1100mm - max. 1300mm	ANO	1200 mm
Hmotnost	max. 600 kg	ANO	520 kg
Ložní ploha - délka	min 2300mm - max. 2550mm	ANO	2500 mm
Ložní ploha - šíře	min 1300mm	ANO	1550 mm
Ložní ploha - výška	min. 390mm	ANO	420 mm
Výška bočnice	min. 350mm - max. 500mm	ANO	420 mm
Systém sklápění	3 - stranné	ANO	3 - stranné
Největší přípustná technická hmotnost	min. 1.500 - max. 2.000 kg	ANO	1.800 kg
Bočnice	sklopné	ANO	sklopné boční a zadní
určeno k připojení za malotraktor		ANO	ANO

Pozn. Uchazeč je povinen vyplněnou tabulku přiložit do své nabídky. Uchazeč explicitně vyplní vždy sloupec "Splňuje ANO/NE", v případě uvedení slova "NE" nebude nabídka akceptována.

3) Specifikace - verifikační tabulka - zadní sněhová radlice

Typové/ výrobní označení zadní sněhové radlice

Radlice na sníh zadní tažená 150 pevná

Požadované technické a funkční vlastnosti	Požadovaná hodnota	Splňuje ANO/NE Dodavatel uvede jednu z možností	Hodnota garantovaná dodavatelem dodavatelem (doplň dodavatel)
šířka	min.1500mm - max.1600mm	ANO	1500 mm
Pracovní šířka	min.1500mm - max.1600mm	ANO	1500 mm
délka břítu	min.1500mm - max. 1600mm	ANO	1500 mm
hmotnost	min.100kg - max.150 kg	ANO	120 kg
pracovní rychlost	max.20km/h	ANO	max 20 km/h
přepavní rychlost	max.40km/h	ANO	max 40 km/h
materiál	ocel	ANO	ocel
materiál břítu	ocel nebo guma	ANO	guma
výška radlice	min.550 mm -max.650 mm	ANO	600 mm
tvár štítu	oblouk	ANO	oblouk
určeno k připojení za malotraktor		ANO	ANO

Pozn. Uchazeč je povinen vyplněnou tabulku přiložit do své nabídky. Uchazeč explicitně vyplní vždy sloupec "Splňuje ANO/NE", v případě uvedení slova "NE" nebude nabídka akceptována.

4) Specifikace - verifikační tabulka - mulčovač kladivkový

Typové/ výrobní označení mulčovače kladivkového

Mulčovač MMT 150 zadní

Požadované technické a funkční vlastnosti	Požadovaná hodnota	Splňuje ANO/NE Dodavatel uvede jednu z možností	Hodnota garantovaná dodavatelem dodavatelem (doplň dodavatel)
Šíře	min. 1550mm - max. 1630mm	ANO	1630 mm
Hloubka	min. 700mm - max. 800mm	ANO	800 mm
Výška	min. 700mm - max. 800mm	ANO	800 mm
Hmotnost	max. 250 kg	ANO	237 kg
počet kladiv	min. 20ks - max.28ks	ANO	20 ks

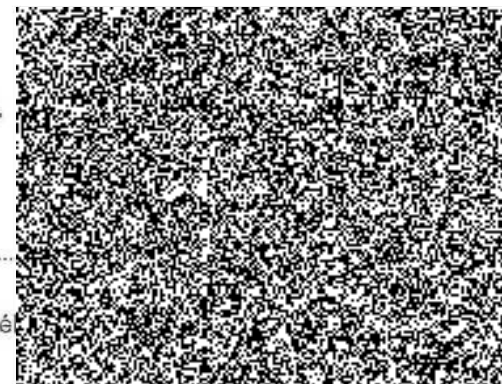
pracovní ústrojí	kladiva	ANO	kladiva
pracovní záběr	min.1450mm	ANO	1450 mm
ot.vývod.hřídele (ot/min)	min.540 ot/min	ANO	540 ot/min
určeno k připojení za malotraktor		ANO	ANO

Pozn. Uchazeč je povinen vyplněnou tabulku přiložit do své nabídky. Uchazeč explicitně vyplní vždy sloupec "Splňuje ANO/NE", v případě uvedení slova "NE" nebude nabídka akceptována.

Součástí nabídky budou produktové listy včetně uvedení názvu a typového označení výrobku.

Michal Gregor



.....
oprávněně



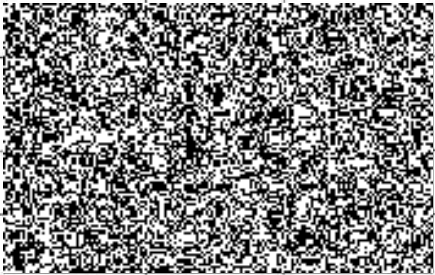
KRYCÍ LIST NABÍDKY

k veřejné zakázce malého rozsahu na dodávky v souladu se zákonem č. 134/2016 Sb., o zadávání veřejných zakázek, v platném znění

Nákup malotraktoru s příslušenstvím

Údaje o dodavateli	
Obchodní firma nebo název (jedná-li se o právnickou osobu) Obchodní firma nebo jméno a příjmení (jedná-li se o fyzickou osobu)	Gregor a syn, s.r.o.
Sídlo (jedná-li se o právnickou osobu) Místo podnikání, popř. místo trvalého pobytu (jedná-li se o fyzickou osobu)	Pionýrů 12, 390 02 Tábor - Čekanice
IČO	281 44 457
Telefon	
FAX	
E-mail	
Datová schránka	q2wcq6
Kontaktní osoba pro jednání ve věci nabídky	Michal Gregor - jednatel

CENOVÁ NABÍDKA		
Nabídková cena bez DPH	577.200,-	Kč
Celkem DPH	121.212,-	Kč
Celková nabídková cena včetně DPH	698.412,-	Kč

Položka č.		Počet v ks	Cena za 1 kus v Kč bez DPH	DPH (21%)	Cena za 1 kus v Kč včetně DPH
1	Malotraktor s kabinou	1			
2	Přívěsný vozík do 750 kg	1			
3	Sněhová radlice	1			
4	Mulčovač kladívkový	1			
5	Proškolení obsluhy malotraktoru s příslušenstvím (1 osoba) – skladový areál Dymokury	1	0,-	0,-	0,-
	Cena celkem		577.200,-	121.212,-	698.412,-

V Táboře dne 18.4.2018

