

Změnový list stavby

Pořadové číslo změnového listu :

1

Stavba :

Objízdná kolej ve vozovně Vokovice

Číslo smlouvy :

0001360015

Změna :



D - dokumentace

P - příprava

R - realizace

| číslo objektu | SO 301 | název (pod objektu) | Úprava topení | objekt | Lod' č. V |
|---------------|--------|---------------------|---------------|--------|-----------|
|---------------|--------|---------------------|---------------|--------|-----------|

Popis změny:

- a) Modernizace topného systému, dodávka nových komponentů vč. souvisejících prací.
- b) Přeložka příčného potrubí pod 29. (objízdnou) kolejí
- c)

Zdůvodnění změny:

Modernizace způsobu vytápění lodě č.5 v areálu DP Vozovna Vokovice - pokračování etap 1. 2. 3. 4. z roku 2014, zjištěn nevyhovující stav oproti předpokladu rekonstrukce dle PD. Z důvodu aktuálně zjištěného stavu nárůst počtu vyměněných hlavíc. Kolize příčného potrubí s konstrukčními vrstvami kolejového lože.

Posouzení změny - autorský
Odsouhlaseno



Posouzení změny - konzultant:

POSOUZENÍ NÁVRHU ZMĚNY

DOPADY ZMĚNY:

Do projektové dokumentace:



Do časového plánu stavby:



Do ceny stavby:



zvýšení o :

535 363,- Kč

snížení o :

-166 423,- Kč

Zdroje financování změny:

NAVRHOVATEL ZMĚNY - firma, jméno:

EDIKT a.s.

VYJÁDRĚNÍ VE VĚCÍCH TECHNICKÝCH:

Zhotovitel

Souhlasím

objednatel

Souhlasím

VYJÁDRĚNÍ VE VĚCÍCH FINANČNÍCH:

Zhotovitel

Souhlasím

objednatel

Souhlasím

CELKOVÝ NÁVRH ZA ZHOTOVITELE PŘEDKLADÁ:

CELKOVÉ DOPORUCENÍ: Doporučuji ke schválení

Za TDS

Podpis:

Za objednatele

Podpis:

Změna se schvaluje.

V Praze dne:

Dopravní podnik hl.m. Prahy, a.s.

ASPE 9 Firma: EDIKT a.s.
Příloha zjišťovacího protokolu

Stavba : N4498DI2 Vozovna Vokovice - loď V - rekonstrukce podpěr kolejí - ZMĚNA - DVZ
číslo a název SO: SO 301 Úprava topení
číslo a název rozpoč 301 Úprava topení - DVZ 05/2014

| Poř. č.pol. | Kód položky | Varianta položky | Název položky | jednotka | Počet jednotek | CENA | |
|---------------------------------------|-------------|------------------|---|----------|----------------|------------|-------------------|
| | | | | | | jednotková | celkem |
| 1 | 2 | 3 | 4 | 5 | 6 | 7 | 8 |
| 0 Všeobecné konstrukce a práce | | | | | | | |
| | | | Kompletní zaregulování topného systému ÚT v hale I. - V | KPL | 1 | 19980 | 19 980,00 Kč |
| | | | Dodávka deskových těles VK 22-5300 | KS | 24 | 9756,9 | 234 165,60 Kč |
| | | | Dodávka deskových těles VKL 22-5300 | KS | 11 | 9756,9 | 107 325,90 Kč |
| | | | Dodávka deskových těles VK 21 - 5140 | KS | 1 | 4877,34 | 4 877,34 Kč |
| | | | Dodávka radiátorových šroubení Regulatec | KUS | 118 | 286,38 | 33 792,84 Kč |
| | | | Dodávka radiátorových termostatických hlavíc Heimeter | KUS | 63 | 780,33 | 49 160,79 Kč |
| | | | Dodávka regulačních ventilů TA Stad | KUS | 3 | 4257,96 | 12 773,88 Kč |
| | | | Dodávka kulový kohout KKDN 50 | KUS | 3 | 955,71 | 2 867,13 Kč |
| | | | Dodávka kulový kohout KKDN 32 | KUS | 1 | 680,43 | 680,43 Kč |
| | | | Dodávka kulový kohout KKDN 15 | KUS | 2 | 263,07 | 526,14 Kč |
| | | | Dodávka automatický odvzdušňovací ventil DN 15 | KUS | 2 | 305,25 | 610,50 Kč |
| | | | Dodávka kulový kohout vypouštěcí KKV DN 15 | KUS | 8 | 438,45 | 3 507,60 Kč |
| | | | Dodávka nátrubek varný DN 15 | KUS | 8 | 63,27 | 506,16 Kč |
| | | | Demontáže starých izolací příčného potrubí DN 100 a DN DN 80 včetně | bm | 96 | 43,29 | 4 155,84 Kč |
| | | | Nátěry potrubí včetně očištění od koroze | bm | 96 | 23,31 | 2 237,76 Kč |
| | | | Dodávka nových izolací | bm | 96 | 425,13 | 40 812,48 Kč |
| | | | Usazení páteřního potrubí vyrovnání a montáž konzolí | KUS | 18 | 965,7 | 17 382,60 Kč |
| 14 15 | | | ČÁSTEČNÁ VÝMĚNA TOPNÝCH TĚLES Jen na příkaz investora v případě nepoužitelnosti původních Odhad 30% | KUS | -19 | 8 759,10 | - 166 422,90 |
| 0 Všeobecné konstrukce a práce | | | | | | | 368 940,09 |

Celkem

368 940,09 Kč

3128

Změnový list stavby

Pořadové číslo změnového listu :

2

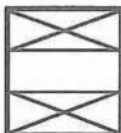
Stavba :

Objízdná kolej ve vozovně Vokovice

Číslo smlouvy :

0001360015

Změna :



D - dokumentace

P - příprava

R - realizace

| | | | | | |
|---------------|--------|---------------------|----------------------|--------|-----------|
| číslo objektu | SO 204 | název (pod) objektu | Statické úpravy haly | objekt | Lod' č. V |
|---------------|--------|---------------------|----------------------|--------|-----------|

Popis změny:

- a) Cena skládaných ocelových vrat je vyšší než původně navržené. Navýšení ceny je způsobeno větším rozměrem vrat (původně 3000 x 4250, nyní 4090 x 4450), u nových vrat pro kolej č. 17 jsou z důvodu zefektivnění pohybu pracovníků dodatečně navrženy dveře. Vzhledem k tomu, že ocelová vrata mají odlišnou konstrukci od hliníkových, dochází i ke změně otvoru. Krajní profil u skládaných vrat je pohledově 200 mm (původně 160 mm), otvor se zmenší ze 4130 na 4090. Čistý šířkový průjezd vraty bude 3970 mm. Dále se mění požadavek na volné nadpraží - původně 150 mm, nyní min. 210 mm.
- b) Navýšení průjezdné výšky a tím související zesílení sloupů, osazení skládaných vrat u k. č. 29.
- c) Zpětné osazení repasovaných oken.

Zdůvodnění změny:

Provedení vrat a jejich dispozice (související navýšení průjezdu a zesílení sloupů) byla provedena z důvodu velké plochy vrat a s tím související bezpečnosti jejich ovládání. Toto řešení vyplývá z platné legislativy a bezpečnostních předpisů. Změny byly projednány na kontrolních dnech stavby. (Viz příloha)

Původní repasovaná okna byla zpětně osazena z důvodu finanční úspory VZ.

Posouzení změny - autorský
Odsouhlaseno



Posouzení změny - konzultant:

POSOUZENÍ NÁVRHU ZMĚNY

DOPADY ZMĚNY:

Do projektové dokumentace:

Do časového plánu stavby:

Do ceny stavby:

| | |
|-------------|---------------|
| zvýšení o : | 686 882,- Kč |
| snížení o : | -667 237,- Kč |

Zdroje financování změny:

NAVRHOVATEL:

EDIKT a.s.

VYJADRĚNÍ VE VECECH TECHNICKÝCH:

| | | | |
|------------|---|------------|---|
| Zhotovitel | Souhlasím <input checked="" type="checkbox"/> | objednatel | Souhlasím <input checked="" type="checkbox"/> |
|------------|---|------------|---|

VYJADRĚNÍ VE VECECH FINANČNÍCH:

| | | | |
|------------|---|------------|---|
| Zhotovitel | Souhlasím <input checked="" type="checkbox"/> | objednatel | Souhlasím <input checked="" type="checkbox"/> |
|------------|---|------------|---|

CELKOVÝ NÁVRH ZA ZHOTOVITELE PREDKLÁDA:

CELKOVÉ DOPORUČENÍ: Doporučuji ke schválení

| | | | |
|--------|---|----------------|---|
| Za TDS | Podpis: <input checked="" type="checkbox"/> | Za objednatele | Podpis: <input checked="" type="checkbox"/> |
|--------|---|----------------|---|

ZÁVĚREČNÉ STANOVISKO:

Změna se schvaluje.

V Praze dne:



Dopravní podnik hl.m. Prahy, a.s.

ASPE 9
Změna během výstavby 204/1

Firma: EDIKT a.s.

Stavba : N4498DI2 Vozovna Vokovice - loď V - rekonstrukce podpěr kolejí - ZMĚNA - DVZ
číslo a název SO: SO 204 Statické úpravy haly
číslo a název rozpočtu: 204 Statické úpravy haly - DVZ 05/2014

| Poř. č. pol. | Kód položky | Varianta položky | Název položky | jednotka | Počet jednotek | CENA | |
|---|--------------|------------------|--|----------|----------------|---------------|--------------|
| | | | | | | jednotková | celkem |
| 1 | 2 | 3 | 4 | 5 | 6 | 7 | 8 |
| 6 Úpravy povrchů, podlahy, výplně otvorů | | | | | | | |
| | Sekční vrata | | Dvoustěnná ocelová vrata 6550x4450 plná | Ks | 1 | 162 988,85 Kč | 162 988,85 |
| | | | Dvoustěnná ocelová vrata 7060x4450 | Ks | 1 | 123 911,16 Kč | 123 911,16 |
| | | | Hřídelový pohon WA400/WA400M | ks | 2 | 26 483,89 Kč | 52 967,78 |
| | | | stropní konstrukce | ks | 1 | 35 400,00 Kč | 35 400,00 |
| | | | čelní konstrukce | ks | 1 | 77 900,00 Kč | 77 900,00 |
| | | | montáž | ks | 2 | 18 500,00 Kč | 37 000,00 |
| | | Skládané vrata | | montáž | ks | 1 | 20 535,00 Kč |
| | | | Skládaná ocelová vrata 2+2 | ks | 1 | 176 179,20 Kč | 176 179,20 |
| | | | VRATA S OCEL ZÁRUBNÍ KOVOVÁ VYKLÁPĚČÍ - SEKČNÍ Kompletní vč.integrovaných dveří, kování a pomoc.konstrukcí pro zavěšení strop.závěsů vrat | M2 | - 76,860 | 6 931,09 Kč | - 532 723,58 |
| 14 | 641211a | | OKNA KOMPLETNÍ S OCEL RÁMEM JEDNODUCHÁ JEDNOKŘÍDLÁ | M2 | - 28,280 | 4 756,50 | - 134 513,82 |

Celkem

19 644,59

Za zhotovitele:



6/28

Změnový list stavby

Pořadové číslo změnového listu :

3

Stavba :

Objízdná kolej ve vozovně Vokovice

Číslo smlouvy :

0001360015

Změna :



D - dokumentace

P - příprava

R - realizace

| číslo objektu | SO 212 | název (pod objektu) | Automatická vrata | objekt | Lod' č. V |
|---------------|--------|---------------------|-------------------|--------|-----------|
|---------------|--------|---------------------|-------------------|--------|-----------|

Popis změny:

- a) Ponechání stávajících vrat, jejich repase a doplnění automatického otevírání u koleje č. 17.

Zdůvodnění změny:

Po provedeném průzkumu trhu nelze zkonstruovat žádná nová vrata do stávajícího otvoru jako vyhovující. Nutným požadavkem je nepřerušení trolejového vedení a zachování současných průjezdných profilů, které jsou hraniční. Je rozhodnuto o ponechání stávajících vrat, jejich repasi a doplnění automatického otevírání. Tímto dopřesněním PD dochází k úspoře finančních prostředků VZ.

Posouzení změny- autorský
Odsouhlaseno



Posouzení změny - konzultant:

POSOUZENÍ NÁVRHU ZMĚNY

DOPADY ZMĚNY:

Do projektové dokumentace:



Do časového plánu stavby:



Do ceny stavby:



zvýšení o :

118 227,- Kč

snížení o :

-230 538,- Kč

Zdroje financování změny:

NAVRHOVATEL ZMĚNY - firma, jméno:

EDIKT a.s.

VYJÁDRĚNÍ VE VĚCÍCH TECHNICKÝCH:

Zhotovitel

Souhlasím

/ /

objednatel

Souhlasím

VYJÁDRĚNÍ VE VĚCÍCH FINANČNÍCH:

Zhotovitel

Souhlasím

/ /

objednatel

Souhlasím

CELKOVÝ NÁVRH ZA ZHOTOVITELE PREDKLÁDÁ:

CELKOVÉ DOPORUČENÍ: Doporučuji ke schválení

Za TDS

Podpis

/ /

Za objednatele

Podpis

ZÁVERECNÉ STANOVISKO:

Změna se schvaluje.

V Praze dne:



Dopravní podnik hl.m. Prahy, a.s.

ASPE 9
Změnový list 212/1

Firma: EDIKT a.s.

Stavba : **N4498DI2 Vozovna Vokovice - lod' V - rekonstrukce podpěr kolejí - ZMĚNA - DVZ**
 číslo a název SO: **SO 212 Automatické otvírání dveří - kolej č.17**
 číslo a název rozpočtu: **SO 212 Automatické otvírání dveří - kolej č.17**

| Poř. č.pol. | Kód položky | Varianta položky | Název položky | jednotka | Počet jednotek | CENA | |
|-------------|-------------|------------------|---------------|----------|----------------|------------|--------|
| | | | | | | jednotková | celkem |
| 1 | 2 | 3 | 4 | 5 | 6 | 7 | 8 |

M33-1 Strojní zařízení

| | | | | | | | |
|---|---------|--|---|-----|----|------------|--------------|
| 1 | 212-001 | | Automatická skládací vrata ocelová s pozinkovou úpravou s úpravou pro vedení troleje vč. elektromechanického pohonu, řídicí jednotky, ovladače pro manuální ovládání, mechanického odblokování vrat v případě výpadku proudu, stříškou nad horním vedením. Povrchový nátěr vrat šedivou barvou z řady RAL dle požadavků provozovatele. ~ | KPL | -1 | 108 213,00 | - 108 213,00 |
| 2 | 212-002 | | Montáž automatických vrat-položka č.1 | KPL | -1 | 85 470,00 | - 85 470,00 |
| | | | hydraulický pohon , provoz: max. 50 úkonů/hod. Hydrozámek pro uzamčení v koncových polohách. | Ks | 2 | 27532,44 | 55 064,88 |
| | | | řídicí jednotka | Ks | 1 | 7980,9 | 7 980,90 |
| | | | 1 pár bezpečnostních fotobuněk | Ks | 4 | 3030,3 | 12 121,20 |
| | | | ocelový sloupek pro umístění fotobuněk(2 úrovně), L= 1500 mm | Ks | 2 | 2686,2 | 5 372,40 |
| | | | signalizační maják | Ks | 2 | 1451,88 | 2 903,76 |
| | | | externí trojtlačítko -venkovní | Ks | 2 | 1820,4 | 3 640,80 |
| | | | montáž pohonů + příslušenství+ doprava | KPL | 1 | 8880 | 8 880,00 |
| 3 | 212-003 | | Čidla optické závory | KS | -8 | 1 575,00 | - 12 600,00 |
| 4 | 212-004 | | Montáž optických čidel-položka č.3 | KS | -8 | 336,00 | - 2 688,00 |
| 5 | 212-005 | | Sloupky pro optickou závoru | KS | -2 | 2 572,50 | - 5 145,00 |
| 6 | 212-006 | | Montáž sloupků-položka č.5 | KS | -2 | 336,00 | - 672,00 |
| 7 | 212-007 | | Chránička pro kabely D 35mm | M | 5 | 437,0625 | 2 185,31 |
| 8 | 212-008 | | Montáž chráničky-položka č.7 | M | 5 | 15,54 | 77,70 |
| | | | Repase a úprava stávajících vrat včetně přeložení pantů | KPL | 1 | 20 000,00 | 20 000,00 |
| 9 | 212-009 | | Demontáž stávajících vrat vč. odvozu | KS | -1 | 15 750,00 | - 15 750,00 |

M33-1 Strojní zařízení

- 112 311,05

Za zhotovitele:

Za objednatele:

Změnový list stavby

Pořadové číslo změnového listu :

4

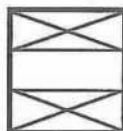
Stavba :

Objízdná kolej ve vozovně Vokovice

Číslo smlouvy :

0001360015

Změna :



D - dokumentace

P - příprava

R - realizace

| číslo objektu | SO 401 | název (pod objektu) | Úprava elektroinstalace | objekt | Lod' č. V |
|---------------|--------|---------------------|-------------------------|--------|-----------|
|---------------|--------|---------------------|-------------------------|--------|-----------|

Popis změny:

- Stávající rozvaděče 4 a 5 byly rozmontovány, provedena celková repase rozvaděčů a znovuosazení a přepojení
- ovládání světel bylo přesunuto a sloučeno s RV 4 a doplněno o ovládací skříň vedle kanceláře mistrů
- Vzhledem ke stavu rozvaděčů byl nový rozvaděč RV 5 nahrazen repasovaným RV4

Zdůvodnění změny:

Vzhledem k zastiženému špatnému technickému stavu vnitřního vybavení RV bylo rozhodnuto o jejich repasi. Z provozních a ekonomických důvodů (nepřerušeni provozu vozovny, finanční úspora) byl rozvaděč RV 5 repasován a použit v lodi IV. (Souběh zapojení obou RV pro omezení odstávek Vozovny)

Z provozních důvodů a s ohledem na minimalizování pohybu zaměstnanců vozovny v oblasti objízdné koleje bylo ovládání světel doplněno o vypínače vedle kanceláře mistrů
V lodi V bude použit repasovaný rozvaděč z lodi IV

Posouzení změny - autorský

Odsouhlaseno



Posouzení změny - konzultant:

POSOUZENÍ NÁVRHU ZMĚNY

DOPADY ZMĚNY:

Do projektové dokumentace:

Do časového plánu stavby:

Do ceny stavby:

zvýšení o :

415 533,- Kč

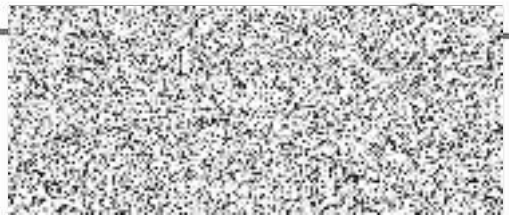
snížení o :

-269 139,- Kč

Zdroje financování změny:

NAVRHOVATEL ZMĚNY - firma, jméno:

EDIKT a.s.



VYJÁDRĚNÍ VE VĚCÍCH TECHNICKÝCH:

Zhotovitel

Souhlasím

objednatel

Souhlasím



VYJÁDRĚNÍ VE VĚCÍCH FINANČNÍCH:

Zhotovitel

Souhlasím

objednatel

Souhlasím



CELKOVÉ DOPORUČENÍ ZHOTOVITELĚ PŘEDKLADÁ.

CELKOVÉ DOPORUČENÍ: Doporučuji ke schválení

Za TDS

Podpis:

Za objednatele

Podpis:



ZÁVĚREČNÉ STÁNOVSKO:

Změna se schvaluje.

V Praze dne:



Dopravní podnik hl.m. Prahy, a.s.

ASPE 9
Změna během výstavby 204/1

Firma: EDIKT a.s.

Stavba : N4498DI2 Vozovna Vokovice - lod' V - rekonstrukce podpěr kolejí - ZMĚNA - DVZ
číslo a název SO: SO 401 Statické úpravy haly
číslo a název rozpočtu: 204 Statické úpravy haly - DVZ 05/2014

| Poř. č.pol. | Kód položky | Varianta položky | Název položky | jednotka | Počet jednotek | CENA | |
|-------------|-------------|------------------|---------------|----------|----------------|------------|--------|
| | | | | | | jednotková | celkem |
| 1 | 2 | 3 | 4 | 5 | 6 | 7 | 8 |

6 Měněpráce

| | | | | | | | |
|--|--|--|--|-----|---------|---------------|-----------------|
| | | | DEMONTÁŽ ROZVADĚČE stávající RV5, odvoz a likvidace | KUS | - 1,000 | 5 250,00 | - 5 250,00 Kč |
| | | | PŘELOŽENÍ ROZVADĚČE přeložení rozvaděče RV4, hmotnost cca 500 Kg, nové kabelové průchodky, označení přístrojů, svorek a kabelů; vypracování schéma zapojení rozvaděče, | KUS | - 1,000 | 21 000,00 Kč | - 21 000,00 Kč |
| | | | PŘELOŽENÍ ROZVODNICE přeložení oceloplechového rozvaděče ovládání osvětlení, včetně provizorního stavu | KUS | - 1,000 | 5 250,00 Kč | - 5 250,00 Kč |
| | | | ROZVADĚČE OCELOPLECHOVÉ PŘES 300KG nový rozvaděč RV5, popis dle TZ, výstroj dle schéma, dodávka a montáž, včetně výrobní dokumentace a zkoušek dle příslušných norem | KUS | - 1,000 | 237 639,19 Kč | - 237 639,19 Kč |

9 Měněpráce celkem

| | | | | | | | |
|--|--|--|---------------------------|-----|-------|---------------|-----------------|
| | | | Vícepráce | | | | - 269 139,19 Kč |
| | | | Repasování rozvaděče RV 4 | kpl | 1,000 | 118 781,10 Kč | 118 781,10 Kč |

Odpojení rozvaděče od zdroje, postupné odpojení (přepojení) a demontáž přístroj, svorek a vodičů; rozmontování rozvaděče na části, výroba spodních a horních krytů; pískování a dvojitý práškový nátěr, Kompletáž rozvaděče - montáž vývodky (50ks); montáž jističů (74ks), montáž stykačů (74 ks), montáž hlavního vypínače (1ks) montáž třífazových jističů (7ks) , montáž DIN lišt (7ks); montáž ekvipot. svorkovnice (2ks) montáž proudových chráničů (10ks) ukončení vodičů (400ks) Materiál: proudový chránič 40/4/003 (3ks) ; kombinovaný chránič (7ks) vodič CII 10mm2 (80m) svorka (2ks) propojovací lišta 3F/80A/1m (7ks) Svorkovnice metrové do 10mm2 (7ks); Pomocný materiál: kabelová oka, spojky měděné, stahovací pásky, vývodky, popisné štítky, izolační koberec

| | | | | | | | |
|--|--|--|---------------------------|-----|-------|---------------|---------------|
| | | | Repasování rozvaděče RV 5 | kpl | 1,000 | 166 200,30 Kč | 166 200,30 Kč |
|--|--|--|---------------------------|-----|-------|---------------|---------------|

Odpojení rozvaděče od zdroje, postupné odpojení (přepojení) a demontáž přístroj, svorek a vodičů; rozmontování rozvaděče na části, výroba spodních a horních krytů; pískování a dvojitý práškový nátěr, Kompletáž rozvaděče - montáž vývodky (80ks); montáž jističů (12ks), montáž impulsního relé (3 ks), montáž hlavního vypínače (1ks) montáž proudových chráničů (16ks) , montáž DIN lišt (7ks); montáž MEN. svorkovnice (1ks) ukončení vodičů (500ks) Materiál: Proudové chrániče 3F nad proudovou ochranou (16ks), impulsní relé (3ks) jističs 3x32A (3ks) jističe 1x10A (10ks)Vodič CYY 10mm2 (100m), svorkovnice MEB Pomocný materiál: kabelová oka, spojky měděné, stahovací pásky, vývodky, popisné štítky, izolační koberec

12/28

| | | | | | | |
|--|--|---------------------------------|-----|-------|---------------|---------------|
| | | Repasování ovládacího rozvaděče | kpl | 1,000 | 102 941,40 Kč | 102 941,40 Kč |
|--|--|---------------------------------|-----|-------|---------------|---------------|

Odpojení rozvaděče od zdroje, postupné odpojení (přepojení) a demontáž přístroj, svorek a vodičů; rozmontování rozvaděče na části, výroba spodních a horních krytů; pískování a dvojitý práškový nátěr, Kompletáž rozvaděče - montáž vývodky (50ks); montáž vypínače (50 ks) vydrátování rozvaděče (200 m) montáž svorek (170 ks) ukončení vodičů. Přepínače 4 polohové (40ks) svorky RS (247 ks) Vodič CY 1,5

| | | | | | | |
|--|--|---------------------------|-----|-------|--------------|--------------|
| | | Přeložení ovládání světel | kpl | 1,000 | 27 610,14 Kč | 27 610,14 Kč |
|--|--|---------------------------|-----|-------|--------------|--------------|

Rozvaděč 32 M, tlačítka (14ks); impulzní relé (14ks); stykač 3F/25A (7ks); montáž a připojení k rozvaděči ovládání osvětlení

Vícepráce celkem

415 532,94 Kč

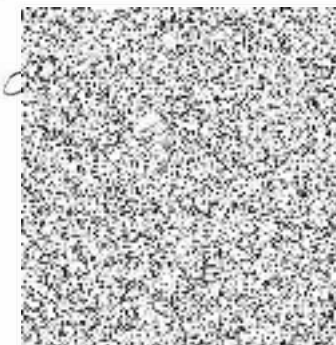
Celkem c

146 393,75 Kč

Za zhotovitele:



Za objednatele:



Změnový list stavby

Pořadové číslo změnového listu :

5

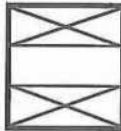
Stavba :

Objízdná kolej ve vozovně Vokovice

Číslo smlouvy :

0001360015

Změna :



D - dokumentace

P - příprava

R - realizace

| | | | | | |
|---------------|--------|---------------------|---------------------------------------|--------|-----------|
| číslo objektu | SO 201 | název (pod objektu) | Stanoviště údržby v přední části lodi | objekt | Lod' č. V |
|---------------|--------|---------------------|---------------------------------------|--------|-----------|

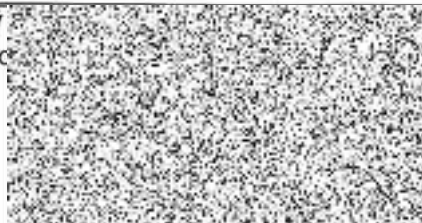
Popis změny:

- a) Při odbourání dochází k obnažení výztuže a jejímu vytržení z průřezu vlivem zastiženého nedostatečného krytí.
- b) Podepření desky ze statických důvodů nosníky IPE 100 po 1,5m do zasekaných kapes.
- c)

Zdůvodnění změny:

Vzhledem k obnažení výztuže a jejímu vytrnutí vzhledem k zastiženému nedostatečnému krytí došlo ke ztrátě soudržnosti betonu. V důsledku toho je deska tvořena prostým betonem.
 Posouzení průřezu z prostého betonu na požadované zatížení 0,5T/m2 nevyhovuje.

Posouzení změny- autorský
 Odsouhlasení



Posouzení změny - konzultant:

POSOUZENÍ NÁVRHU ZMĚNY

DOPADY ZMĚNY:

Do projektové dokumentace:



Do časového plánu stavby:



Do ceny stavby:



zvýšení o :

24 205,- Kč

snížení o :

, - Kč

Zdroje financování změny:

NAVRHOVATEL ZMĚNY - firma, jméno:

EDIKT a.s.

VYJÁDRĚNÍ VE VĚCECH TECHNICKÝCH:

Zhotovitel

Souhlasím



objednatel

Souhlasím

VYJÁDRĚNÍ VE VĚCECH FINANČNÍCH:

Zhotovitel

Souhlasím



objednatel

Souhlasím

CELKOVÝ NÁVRH ZA ZHOTOVITELE PREDKLÁDA:

CELKOVÉ DOPORUCENÍ: Doporučuji ke schválení

Za TDS

Podpis:



Za objednatele

Podpis:

ZÁVĚREČNÉ STANOVISKO:

Změna se schvaluje.

V Praze dne:



Dopravní podnik hl.m. Prahy, a.s.

ASPE 9

Firma: EDIKT a.s.

Příloha změnového listu 5

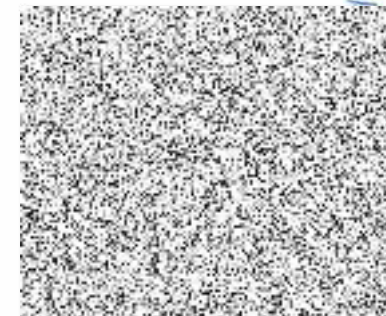
Stavba : N4498DI2 Vozovna Vokovice - loď V - rekonstrukce podpěr kolejí - ZMĚNA - DVZ
 číslo a název SO: SO 201 Stanoviště údržby v přední části lodi
 číslo a název rozpočtu: 201/0 Stanoviště údržby v přední části lodi - DVZ 05/2014

| Poř. č.pol. | Kód položky | Varianta položky | Název položky | jednotka | Počet jednotek | CENA | |
|-------------|-------------|------------------|---|----------|----------------|------------|-----------|
| | | | | | | jednotková | celkem |
| 1 | 2 | 3 | 4 | 5 | 6 | 7 | 8 |
| 12 | 327941 | | ZDI OPĚR, ZÁRUB, NÁBŘEŽ Z OCELI ŘADY 37 A 52 | T | 0,120 | 88 830,00 | 10 659,60 |
| | | | Položka 12 SO 201 | | | | |
| 64 | 97613 | | VYBOURÁNÍ DROBNÝCH PŘEDMĚTŮ CIHELNÝCH vybourání odvoru min.100x100 mm v cihlové stěně (příčka i nosná stěna) | KUS | 15 | 903,00 | 13 545,00 |
| | | | Položka 64 SO 401 | | | | |
| | | | Cena celkem | | | | 24 204,60 |

Za zhotovitele:



Za objednatele:



16/08

Změnový list stavby

Pořadové číslo změnového listu :

6

Stavba :

Objízdňá kolej ve vozovně Vokovice

Číslo smlouvy :

0001360015

Změna :



D - dokumentace

P - příprava

R - realizace

| číslo objektu | SO 210 | název (pod) objektu | Konstrukčně stavební řešení | objekt | Lod' č. V |
|---------------|--------|---------------------|-----------------------------|--------|-----------|
|---------------|--------|---------------------|-----------------------------|--------|-----------|

Popis změny:

- a) Vložení vrstvy hydroizolace mezi tepelnou ochranu a vrchní asf. Pás
- b)
- c)

Zdůvodnění změny:

Izolační souvrství uváděné v DVZ nepočítá s mezivrstvou mezi tepelnou izolací a hydroizolací která by zabránila poškození tepelné izolace při pokládce horní vrstvy. Navýšení ceny zahrnuje dodávku a montáž mezivrstvy hydroizolace a jedná se o nutné doplnění PD.

Posouzení změny- autorský
Odsouhlaseno



Posouzení změny - konzultant:

POSOUZENÍ NÁVRHU ZMĚNY

DOPADY ZMĚNY:

Do projektové dokumentace:



Do časového plánu stavby:



Do ceny stavby:



zvýšení o :

135 980,- Kč

snížení o :

,- Kč

Zdroje financování změny:

NAVRHOVATEL ZMĚNY - firma, jméno:

EDIKT a.s.

VYJÁDRĚNÍ VE VĚCÍCH TECHNICKÝCH:

Zhotovitel

Souhlasím

objednatel

Souhlasím

VYJÁDRĚNÍ VE VĚCÍCH FINANČNÍCH:

Zhotovitel

Souhlasím

objednatel

Souhlasím

CELKOVÝ NÁVRH ZA ZHOTOVITELE PŘEDKLÁDÁ:

Za TDS

Podpis:

Za objednatele

Podpis:

ZÁVĚREČNÉ STANOVISKO:

Změna se schvaluje.

V Praze dne:



Dopravní podnik hl.m. Prahy, a.s.

ASPE 9 Firma: EDIKT a.s.
Příloha změnového listu 6

Stavba : N449 Vozovna Vokovice - loď V - rekonstrukce podpěr kolejí - ZMĚNA - DVZ
číslo a název SO: SO 210 Konstruktivně stavební řešení
číslo a název rozpočtu: SO 210 Konstruktivně stavební řešení

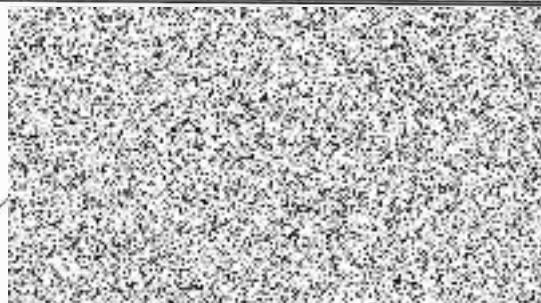
| Poř. č. pol | Kód položky | Varianta | Název položky | jednotka | Počet jednotek | CENA | |
|-------------|-------------|----------|---------------|----------|----------------|------------|--------|
| | | | | | | jednotková | celkem |
| 1 | 2 | 3 | 4 | 5 | 6 | 7 | 8 |

712 Povlakové krytiny

| | | | | | | | |
|-----|--|--|--|----|---------|--------|------------|
| | | | Podkladní pás GLASTEX 30 STICKER vložená vrstva izolace | M2 | 605,000 | 213,00 | 128 865,00 |
| 40a | | | Oprava stávající izolace - 10% plochy | M2 | 39,200 | 100,00 | 3 920,00 |
| 40b | | | Penetrační nátěr | M2 | 213,000 | 15,00 | 3 195,00 |

| | | | | | | | |
|--------------------|--|--|--|--|--|--|-------------------|
| Cena celkem | | | | | | | 135 980,00 |
|--------------------|--|--|--|--|--|--|-------------------|

Za zhotovitele:



Za objednatele:



19/28

Změnový list stavby

Pořadové číslo změnového listu :

7

Stavba :

Objízdná kolej ve vozovně Vokovice

Číslo smlouvy :

0001360015

Změna :

| |
|-------------------------------------|
| <input type="checkbox"/> |
| <input type="checkbox"/> |
| <input checked="" type="checkbox"/> |

D - dokumentace

P - příprava

R - realizace

| číslo objektu | SO 308B.2 | název (pod objektu) | Kanalizace ve stávající vestavbě | objekt | Lod' č. V |
|---------------|-----------|---------------------|----------------------------------|--------|-----------|
|---------------|-----------|---------------------|----------------------------------|--------|-----------|

Popis změny:

- Změna technologie - provedení bezvýkopovou technologií
-
-

Zdůvodnění změny:

Na základě dodatečně zjištěných základových poměrů haly a skutečné hloubky uložené kanalizace (cca 4m) bylo po konzultaci s GP a pracovníky DPP odstoupeno od záměru realizovat opravu kanalizace z otevřené stavební jámy. Jako problematické se jeví zejména zajištění základů haly, základů trakčních stožárů, které by bylo nutné demontovat a znovu osadit, dále pak zejména opěrné zdi u pozemku sousedního objektu, s jehož majiteli probíhají spory o hlukové limity z provozu vozovny. Dalším problémem by také byly stávající blíže neurčené přípojky od sousedních objektů, které jsou z historických důvodů technicky chybně svedeny do areálové kanalizace vozovny a u nichž by bylo nutné vyřešit právní stránku vlastnictví přípojek, včetně možnosti vybudování nové paralelní větve kanalizace. Z výše popsaných důvodů navrhnul zhotovitel provést rekonstrukci kanalizace bezvýkopovou technologií pomocí vložené kompozitní vystýlky, která zajistí stejnou statickou odolnost a životnost, jako nové kanalizační potrubí. Při této technologii nedojde ke zvýšení finančních nákladů.

Posouzení změny- autorský dozor projektanta: Pontex s.r.o.

Odsouhlaseno



Posouzení změny - konzultant:

POSOUZENÍ NÁVRHU ZMĚNY

DOPADY ZMĚNY:

Do projektové dokumentace:

Do časového plánu stavby:

Do ceny stavby:

zvýšení o :

0,- Kč

snížení o :

-3 541,- Kč

Zdroje financování změny:

NAVRHOVATEL ZMĚNY - firma, jméno:

EDIKT a.s.

VYJÁDRĚNÍ VE VĚCÍCH TECHNICKÝCH:

Zhotovitel

Souhlasím

objednatel

Souhlasím

VYJÁDRĚNÍ VE VĚCÍCH FINANČNÍCH:

Zhotovitel

Souhlasím

objednatel

Souhlasím

CELKOVÝ NÁVRH ZA ZHOTOVITELE PREDKLÁDA:

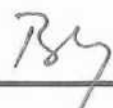
CELKOVÉ DOPORUČENÍ: Doporučuji ke schválení

Za TDS

ZÁVĚREČNÉ STANOVISKO:

Změna se schvaluje.

V Praze dne:


Investiční ředitel
Dopravní podnik hl.m. Prahy, a.s.

| | |
|------------|-------------------------|
| Projekt: | Vozovna Praha - odbočky |
| Čís. pon.: | 162286 |

| Pozice | Popis | počet | jedn.cena | Celkem |
|--------|----------------------------------|--------|-----------|---------------|
| 1 | Přípravné práce robotem | 25 hod | 5920 | 148 000,00 Kč |
| 2 | Čištění potrubí a odboček | 10 hod | 11900 | 119 000,00 Kč |
| 3 | Odfрезování přípojek a deformací | 4 ks | 72540 | 290 160,00 Kč |
| 4 | Oprava poškození krátkou vložkou | 16 ks | 30137 | 482 192,00 Kč |
| 5 | Reprofilace a sanace odboček | 24 hod | 12179 | 292 296,00 Kč |
| 6 | TV-kontrola po opravě | 1 úsek | 38000 | 38 000,00 Kč |

Celkem bez DPH 1 369 648,00 Kč

odpočet původní částky SO - 1 373 189,42 Kč

rozdíl - 3 541,42 Kč

22/28

Změnový list stavby

Pořadové číslo změnového listu :

8

Stavba :

Objízdná kolej ve vozovně Vokovice

Číslo smlouvy :

0001360015

Změna :



D - dokumentace

P - příprava

R - realizace

| číslo objektu | SO 211 | název (pod) objektu | Dopravní řešení | objekt | Lod' č. V |
|---------------|--------|---------------------|-----------------|--------|-----------|
|---------------|--------|---------------------|-----------------|--------|-----------|

Popis změny:

- a) Signalizace stavu vjezdových vrat haly
- b)
- c)

Zdůvodnění změny:

Na základě vyhodnocení zkušebního provozu (viz příloha) a z důvodu zabezpečení BOZP při následném provozu v místě vrat bylo přistoupeno k dodatečným úpravám zahrnující řídicí systém, pražcová návěstidla, elektromagnetické čidlo a koncové spínače.

Posouzení změny- autorský dozor projektanta: Pontex s.r.o.

Odsouhlaseno

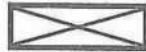


Posouzení změny - konzultant:

POSOUZENÍ NÁVRHU ZMĚNY

DOPADY ZMĚNY:

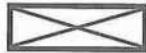
Do projektové dokumentace:



Do časového plánu stavby:



Do ceny stavby:



zvýšení o :

315 157,- Kč

snížení o :

0,- Kč

Zdroje financování změny:

NAVRHOVATEL ZMĚNY - firma, jméno:



VYJÁDRĚNÍ VE VĚCÍCH TECHNICKÝCH:

Zhotovitel

Souhlasím

objednatel

Souhlasím

VYJÁDRĚNÍ VE VĚCÍCH FINANČNÍCH:

Zhotovitel

Souhlasím

objednatel

Souhlasím

CELKOVÝ NÁVRH ZA ZHOTOVITELE PREDKLÁDA:


CELKOVÉ DOPORUČENÍ: Doporučuji ke schválení

Za TDS

ZÁVĚREČNÉ STANOVISKO:

Změna se schvaluje.

V Praze dne:


Dopravní podnik hl.m. Prahy, a.s.

24/28

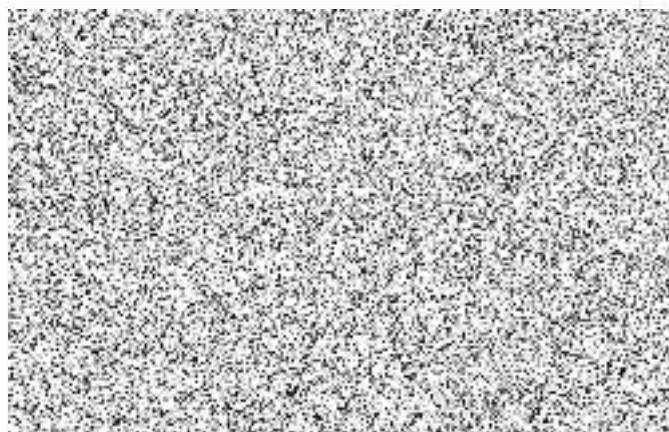
VÝKAZ VÝMĚR

Signalizace stavu vjezdových vrat haly vozovny Vokovice
pro koleje č. 25, 26, 27, 28 a 29 dle požadavků DPP a.s.

| POLOŽKA | MJ | MNOŽSTVÍ | CENA ZA MJ | CENA CELKEM |
|--|---------|----------|---------------|----------------------|
| pražcové návěstidlo | ks | 5 | 13 179,00 Kč | 65 895,00 Kč |
| koncový spínač | ks | 4 | 984,00 Kč | 3 936,00 Kč |
| Elektromagnetické čidlo | ks | 4 | 1 216,00 Kč | 4 864,00 Kč |
| Řídicí systém pro koleje 25 - 29 | ks | 1 | 92 316,00 Kč | 92 316,00 Kč |
| Kabel CYKY-O 2x1,5 | m | 180 | 8,00 Kč | 1 440,00 Kč |
| Kabel CYKY-O 3x2,5 | m | 140 | 17,00 Kč | 2 380,00 Kč |
| Kabel CYKY-O 5x1,5 | m | 200 | 19,00 Kč | 3 800,00 Kč |
| Revize a protokol UTZ | komplet | 1 | 15 789,00 Kč | 15 789,00 Kč |
| Montáž | komplet | 1 | 121 053,00 Kč | 121 053,00 Kč |
| Drobný materiál (spojovací materiál, chem. malta apod.) | kompl. | 1 | 3 684,00 Kč | 3 684,00 Kč |
| CELKEM | | | | 315 157,00 Kč |

POZNÁMKY:

| | |
|---|--|
| 1 | Řídicí systém detekuje otevřená vjezdová vrata a sklopnou trolej v průjezdné poloze dle zadaných požadavků. Je vybaven záložním zdrojem (baterie). V případě výpadku napájení z distribuce systém nadále funguje bez přerušení po dobu minimálně 5 hodin a signalizuje tento výpadek červeným světlem, umístěným na krytu rozváděče. |
| 2 | Pražcová návěstidla znázorňují symbol stůj nepřetržitě, vyjma situace, kdy dojde k úplnému otevření příslušných vrat a sklopná trolej je současně v průjezdné poloze. Uvnitř haly budou umístěna návěstidla se sníženým svítem, vně haly potom pražcová návěstidla s proměnným svítem (ve dne bude jas vyšší, v noci nižší). |
| 3 | Elektromagnetické čidlo bude umístěno nad sklopnou trolejí pro její detekci průjezdného stavu (bez přímého dotyku) |
| 4 | Koncové spínače budou umístěny na vjezdových (výjezdových) vratech pro detekci polohy otevřených vrat (přímý dotyk). |



Změnový list stavby

Pořadové číslo změnového listu :

9

Stavba :

Objízdná kolej ve vozovně Vokovice

Číslo smlouvy :

0001360015

Změna :



D - dokumentace

P - příprava

R - realizace

| | | | | | |
|---------------|--------|---------------------|----------------|--------|-----------|
| číslo objektu | SO 203 | název (pod objektu) | Objízdná kolej | objekt | Lod' č. V |
|---------------|--------|---------------------|----------------|--------|-----------|

Popis změny:


- a) Úprava kabelové trasy

- b) Ošetření a uzavření kanalizačních šachet

- c) Řešení kolize základů TV a pražců

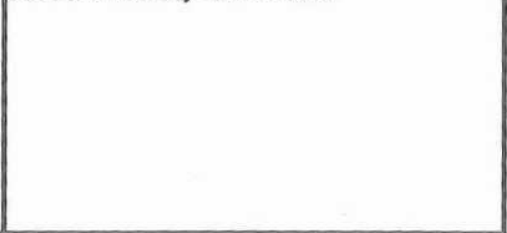
Zdůvodnění změny:

Při demontáži stávající koleje bylo zjištěno, že tato kolej je tvořena pouze kolejnicemi spojenými rozchodnicí, bez kolejového roštu. Při provádění výkopových prací byly v místě nového kolejového roštu zjištěny stávající šachty, kabelové trasy a základy stožáru, které svojí pozicí zasahují do nové konstrukce koleje. Z tohoto důvodu je nutno přistoupit k jejich částečné úpravě.

Posouzení změny- autorský design projektantů: 
Odsouhlaseno



Posouzení změny - konzultant:



POSOUZENÍ NÁVRHU ZMĚNY

DOPADY ZMĚNY:

Do projektové dokumentace:



Do časového plánu stavby:



Do ceny stavby:



zvýšení o :

176 984,- Kč

snížení o :

0,- Kč

Zdroje financování změny:

NAVRHOVATEL ZMĚNY - firma, jméno:

EDIKT a.s.



VYJÁDRĚNÍ VE VĚCÍCH TECHNICKÝCH:

Zhotovitel

Souhlasím

objednatel

Souhlasím

VYJÁDRĚNÍ VE VĚCÍCH FINANČNÍCH:

Zhotovitel

Souhlasím

objednatel

Souhlasím

CELKOVÝ NÁVRH ZA ZHOTOVITELE PŘEDKLÁDÁ:

CELKOVÉ DOPORUCENÍ: Doporučuji ke schválení

Za TDS

Podpis:

Za objednatele

Podpis:



ZÁVĚREČNÉ STANOVISKO:

Změna se schvaluje.

V Praze dne:



Dopravní podnik hl.m. Prahy, a.s.

27/28

Vícepráce vozovna Vokovice - odstavná kolej

| č.p. | Název položky | mj | množství | cena za mj | cena |
|-----------------------------|---|----|----------|------------|-------------------|
| 4 | Kabelová chránička KOPOHALF 06160/2 | m | 84,000 | 634,00 | 53 256,00 |
| 5 | Kabelový žlab KZ2 0,5m | ks | 10,000 | 129,00 | 1 290,00 |
| 6 | Krycí deska KD2 0,5m | ks | 10,000 | 31,00 | 310,00 |
| 7 | Ochranná fólie plná červená | m | 100,000 | 3,00 | 300,00 |
| 8 | Písek včetně dopravy na místo stavby | m3 | 2,240 | 561,000 | 1 256,64 |
| 9 | Odkopání kabelové trasy - ručně | m3 | 14,500 | 2 578,00 | 37 381,00 |
| 10 | Přiložení kabelové trasy | m | 84,000 | 276,00 | 23 184,00 |
| 11 | Zahození nové kabelové trasy | m3 | 26,000 | 928,00 | 24 128,00 |
| 12 | Doprava a poplatek za uložení sutí na oficiální skládku | t | 29,000 | 309,00 | 8 961,00 |
| 14 | Poklop stavající šachet | ks | 3,000 | 2 234,00 | 6 702,00 |
| 15 | štěrk f32/63 včetně dopravy na místo stavby | m3 | 2,760 | 563,00 | 1 553,88 |
| 16 | Odkopání stávajících šachet ručně | m3 | 2,740 | 2 578,00 | 7 063,72 |
| 17 | Úprava poklopu šachty | ks | 3,000 | 2 014,00 | 6 042,00 |
| 18 | Zасыпání šachty štěrkem f32/63 | m3 | 2,760 | 310,00 | 855,60 |
| 19 | Zасыпání prostoru nad šachtou ručně | m3 | 3,24 | 928,00 | 3 006,72 |
| 20 | Doprava a poplatek za uložení sutí na oficiální skládku | t | 5,480 | 309,00 | 1 693,32 |
| Celková cena bez DPH | | | | | 176 983,88 |

