



Dodatek č. 1 ke smlouvě č. j. S-7461/05/KBXX

(u HZS JmK ev.č.: 62-2-224)

uzavřený mezi smluvními stranami (dále jen „Dodatek“):

Česká republika - Hasičský záchranný sbor Jihomoravského kraje

Zubatého 685/1, 614 00 Brno

IČ: 70884099

DIČ: CZ70884099, není plátce DPH

zástupce: plk. Ing. Jiří Pelikán, ředitel HZS JmK

jako **Objednatel** (dále jen „Objednatel“) na straně jedné

a

Wolters Kluwer ČR, a.s.

U Nákladového nádraží 6, 130 00 Praha 3

IČ: 63077639

DIČ: CZ63077639

zápis v obchodním rejstříku v oddílu B, vložka č. 9659, u Městského soudu v Praze

zástupce: Petr Král, předseda představenstva

jako **Poskytovatel** (dále jen „Poskytovatel“) na straně druhé

Čl. I. – Předmět plnění

Předmětem plnění tohoto Dodatku je poskytnutí uživatelských práv ke službě systému ASPI v níže uvedeném rozsahu. Plněním předmětu tohoto Dodatku se rozumí zpřístupnění rozšířeného obsahu služby systému ASPI specifikovaného v Příloze č. 1 a její pravidelná aktualizace.

Aktualizací služby systému ASPI se rozumí doplnění změn, dodatků a úprav předplaceného obsahu služby, a to především po novelizaci příslušných předpisů nebo nových vydání předplacených titulů autorského obsahu, pokud jsou předmětem aktualizace. Průběžnou aktualizací lze také doplňovat nebo upravovat funkce služby systému ASPI.

1. Obsahem níže uvedené licence je:

ASPI základ (viz. Příloha č. 1)

Autorský obsah (odborná literatura nebo aplikace) specifikovaný v Příloze č. 1

Profesní řešení: **Samospráva 2016 Premium**

Doplňkové specializace a aplikace: žádné

2. Typ služby (technické řešení systému ASPI):

Objednatel je uživatelem lokální síťové licence (typ služby: Klient/Server) identifikované licenčním kódem č. **UX381**. K této licenci bude nově nastaveno **30** (slovy: třicet) dynamických uživatelských přístupů. Dvě jedinouživatelské (single) licence identifikované licenčními kódy č. **BY296** a **BY297** budou na přání Objednatele uzavřeny.

Způsob aktualizace služby systému ASPI: **Klient/Server – internetová aktualizace (RA – na denní bázi)**.

Čl. II. – Cena a platební podmínky

1. Cena předmětu plnění byla dle článku I. tohoto Dodatku a v souladu s platnými právními předpisy účastníky dohodnuta a bez DPH (21%) činí:
 - a) Cena ročního předplatného služby systému ASPI ve výši 129 698,- Kč.
 - b) Fakturační období: roční
 - c) Fakturační měsíc ročního předplatného služby: duben
 - d) Poměrná část předplatného v prvním roce je počítána od: 1. 7. 2016
2. Celková cena ročního předplatného přístupu ke službě systému ASPI v rozsahu specifikovaném v článku I. tohoto Dodatku činí **129 698,- Kč bez DPH (21%)**. Tato cena zahrnuje přístup ke službě systému ASPI a průběžnou aktualizaci dat (viz. článek I. tohoto Dodatku).
3. Cena předmětu plnění sjednaná v odst. 1 a 2 tohoto článku je splatná na základě faktury Poskytovatele se splatností 30 dnů. Předplatné v prvním roce poskytování služby systému ASPI je fakturováno v poměrné výši za kalendářní rok po podpisu tohoto Dodatku. Předplatné služby systému ASPI v dalších letech bude Poskytovatelem fakturováno Objednateli ve výše sjednaných termínech.



Čl. III. - Čas plnění

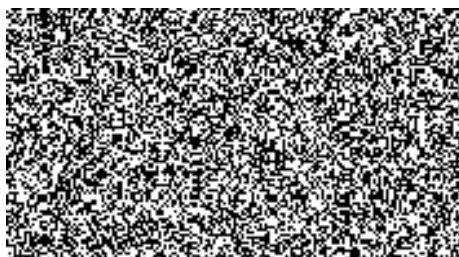
Poskytovatel se zavazuje zřídit přístup ke službě systému ASPI s obsahem a typem podle článku I. do 10 pracovních dnů od podpisu Dodatku, nebude-li dohodnuto jinak.

Čl. IV. – Ostatní ujednání

1. Tímto Dodatkem se smlouva č. j. S-7461/05/KBXX uzavírá na dobu neurčitou s výpovědní lhůtou 3 měsíce. Minimální délka předplatného služby systému ASPI je 12 měsíců od podpisu tohoto Dodatku. Přístup ke službě systému ASPI je poskytován po celou dobu řádně uhrazeného předplatného. Již uhrazené předplatné nelze požadovat zpět.
2. Ostatní ujednání smlouvy č. j. S-7461/05/KBXX zůstávají beze změny.
3. Dodatek je sepsán ve dvou vyhotoveních, z nichž po jednom obdrží každá smluvní strana.
4. Tento Dodatek nabývá platnosti a účinnosti dnem podpisu obou smluvních stran.
5. Nedílnou součástí tohoto Dodatku jsou Všeobecné obchodní podmínky Wolters Kluwer ČR, a.s. v platném znění (viz. Příloha č. 2). Objednatel podpisem tohoto Dodatku potvrzuje, že se seznámil s jejich zněním a že je jako součást smluvního ujednání s Poskytovatelem přijímá.

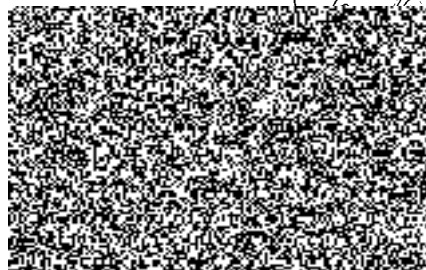
Příloha č. 1 – ASPI základ a seznam titulů autorského obsahu (odborná literatura nebo aplikace).


Příloha č. 2 – Všeobecné obchodní podmínky společnosti Wolters Kluwer ČR, a.s.



(Objednatel)

Česká republika
Hasičský záchranný sbor
Jihomoravského kraje
614 00 Brno, Zubatého 1
18



 Wolters Kluwer
Wolters Kluwer ČR, a. s. | U Nákladového nádraží 6
130 00 Praha 3 | tel: 246 040 400 | fax: 246 040 401
IČ: 63077639 DIČ: CZ63077639

Příloha č.1

ASPI základ obsahuje

Předpisy ČR a SR od roku 1918 ve všech časových zněních a **předpisy EU. Stejnopis ASPI** (sbírky zákonů).

Usnesení vlády od roku 1991 ve všech časových zněních.

Judikatura ČR: Ústavní soud NS, NSS, VS (publikovaná judikatura ve sbírkách), krajské, okresní a obvodní soudy, SDEU. Nálezy, rozhodnutí, stanoviska a usnesení správních orgánů, finančního arbitra, VOP, Rozhodčího soudu při HK ČR a AK ČR a ČAK.

Historická judikatura ze sbírek autora Bohuslav a Vážný.

Základní literatura (důvodové zprávy, stanoviska VYKLS, ČNB, KANCL MSp, výklady, sborníky, metodické pokyny, věstníky, koordinační výbory MF, GFŘ, KDP)

Bibliografie od roku 1900. (anotačně 65 000 odborných článků, více než 6 600 knižních publikací)

Služba Bisnode: základní informace o firmách.

Periodika (časopisy s archívy vydání): **1** Acta MUP **2** Aplikace práva **3** Bulletin advokacie **4** Časopis pro právní vědu a praxi **5** Komorní listy **6** Časopis zdravotnického práva a bioetiky **7** Právo a bezpečnost **8** Revue pro právo a technologie **9** Soudce **10** Správní právo **11** The Lawyer Quarterly

Právní newslettery významných advokátních kanceláří **1** Havel & Holásek Partners **2** PRK Partners **3** Weinhold Legal **4** Schaffer & Partner **5** Fučík & Partneři **6** LP Legal **7** Rödl & Partner

Komentáře (43 neaktualizovaných titulů v modulu Základní literatura): **1** Komentář k zákonu č. 64/1931 Sb., kterým se vydávají řády konkursní, vyrovnací a odpůrcí **2** Komentář k zákonu č. 946/1811 Sb., Obecný zákoník občanský **3** Komentář k nařízení č. 111/1941, jednotný směnečný řád **4** Komentář k zákonu č. 328/1991 Sb., o konkursu a vyrovnání **5** Komentář k zákonu č. 140/1961 Sb., trestní zákon **6** Metodika a komentář k zákonu č. 72/1994 Sb., o vlastnictví bytů **7** Komentář k vyhlášce č. 18/1991 Sb., o jiných úkonech v obecném zájmu **8** Komentář k nařízení č. 333/1993 Sb., o stanovení minimálních mzdových tarifů **9** Komentář k zákonu č. 143/1992 Sb., o platu a odměně za pracovní pohotovost v rozpočtových organizacích **10** Komentář k zákonu č. 1/1992 Sb., o mzdě, odměně za pracovní pohotovost a o průměrném výdělku **11** Komentář k zákonu č. 119/1992 Sb., o cestovních náhradách **12** Komentář k zákonu č. 191/1950 Sb., směnečný a šekový **13** Komentář k zákonu č. 141/1961 Sb., trestní řád **14** Komentář k zákonu č. 40/1964 Sb., Občanský zákoník **15** Komentář k zákonu č. 140/1961 Sb., Trestní zákon **16** Komentář k zákonu č. 35/1965 Sb., autorský zákon **17** Komentář k zákonu č. 513/1991 Sb., Obchodní zákoník **18** Komentář k zákonu č. 65/1965 Sb., Zákoník práce **19** Komentář k zákonu č. 143/1992 Sb., o platu a odměně za pracovní pohotovost v rozpočtových a v některých dalších organizacích a orgánech **20** Komentář k zákonu č. 65/1965 Sb., Zákoník práce - po novele provedené zákonem č. 155/2000 Sb. **21** Výklad ustanovení §132-138 zákona č. 65/1965 Sb., zákoníku práce **22** Komentář k nařízení č. 303/1995 Sb., o minimální mzdě **23** Komentář k zákonu č. 131/2000 Sb., o hlavním městě Praze **24** Komentář k zákonu č. 22/2004 Sb., o místním referendu **25** Komentář k zákonu č. 420/2004 Sb., o přezkoumávání hospodaření územních samosprávných celků **26** Komentář pro aplikační praxi k usnesení č. 2/1993 Sb., Listina základních práv a svobod **27** Evropská vězeňská pravidla 2006 - Komentář **28** Pravidla profesní etiky advokátů a pravidla soutěže advokátů ČR **29** Výklad k zákonu č. 634/1992 Sb., o ochraně spotřebitele **30** Komentář k zákonu č. 128/2000 Sb., o obcích (obecní zřízení) **31** Komentář k zákonu č. 71/1967 Sb., o správním řízení (správní řád) **32** Komentář k zákonu č. 235/2004 Sb., o dani z přidané hodnoty **33** Komentář k zákonu č. 586/1992 Sb., o daních z příjmů **34** Komentář k zákonu č. 586/1992 Sb., o daních z příjmů **35** Komentář k zákonu č. 1/1992 Sb., o mzdě, odměně za pracovní pohotovost a o průměrném výdělku **36** Komentář k zákonu č. 143/1992 Sb., o platu a odměně za pracovní pohotovost v rozpočtových organizacích **37** Komentář k zákonu č. 587/1992 Sb., o spotřebních daních (změny platné od 1. 1. 1998) **38** Komentář k zákonu č. 593/1992 Sb., o rezervách pro zjištění základu daně z příjmů **39** Výklad k zákonu č. 119/1992 Sb., o cestovních náhradách **40** Komentář k zákonu č. 151/1997 Sb., o oceňování majetku **41** Komentář k zákonu č. 229/2002 Sb., o finančním arbitrovi **42** Komentář k zákonu č. 482/1991 Sb., o sociální potřebnosti **43** Komentář k zákonu č. 344/1992 Sb., o katastru nemovitostí České republiky (katastrální zákon)

Meritum **1** Doprava **2** Obchodní právo **3** Nevýdělečné organizace 2008 až 2011 **4** Sociální pracovník v rezidenčních zařízeních sociálních služeb 2008 **5** Byty a právo **6** Daňová evidence **7** Katastr nemovitostí 2006 až 2010 **8** Statusové věci občanů 2009

Monografie (doplňovány v průběhu roku 2016): **1** Anglicko-český právní slovník **2** Aplikace mezinárodního práva v právním řádu ČR pohledem teorie a soudní praxe **3** Církev a stát sborník příspěvků z 19. ročníku konference **4** České trestní právo hmotné a procesní v evropském právním prostředí **5** Česko-polská právní komparatistika

2013 · **6** Daňový poradce pro podnikatele 2014 · **7** Data Retention Reloaded: zkušenosti, problémy a aplikační praxe · **8** Doba eura – úspěchy i nezdary společné evropské měny · **9** Dozorčí rada obchodních společností · **10** Emitent finančního nástroje a vnitřní informace · **11** Europäischer Kontext der Entwicklung des Privatrechts auf dem Gebiet der Tschechischen Republik · **12** Evropeizace práva v právně teoretickém kontextu. Výklad základních pojmů · **13** Experti a expertízy · **14** Firemní právo v České republice. Vývoj a srovnání s Německem a Slovenskem · **15** Glosy k právní argumentaci · **16** Head of State Immunity in International Law · **17** Institut zrušení rozhodčího nálezu z pohledu ochrany spotřebitele a judikatury soudního dvora Evropské unie · **18** International Criminal Court · **19** Internet and Its Influence on Consumer Buying Behaviour in the Czech Republic · **20** K některým vývojovým otázkám mezinárodního práva soukromého · **21** Komerční systémy v praxi – právní režim z pohledu ochrany osobních údajů a ochrany osobnosti · **22** Komentovaná rozhodnutí Soudního dvora EU · **23** Komunitární a české právo proti nekalé soutěži · **24** Korupce a úplatkářství · **25** Kriminalita páchaná na mládeži – Aktuální jevy a nová právní úprava v České republice · **26** Kriminalita policistů ČR · **27** Majetek územních samosprávných celků v teorii a praxi · **28** Malá encyklopedie latiny v právu, 6. vydání · **29** Matriční činnost po účinnosti nového občanského zákoníku · **30** Media Law and Intellectual Property Law in the Czech Republic · **31** Mediální právo ČR a práva k mediálním statkům – česká a anglická verze · **32** Metody investování kapitálu v mezinárodním právu soukromém · **33** Model práva – Vztah práva a morálky, Nejen pro válečný konflikt (Právní regulace nebojové činnosti armády v 18.-20. století) · **34** Nepřímá diskriminace · **35** Neslučitelnost výkonu funkce soudce s jinými výkony a činnostmi · **36** Nestátní subjekty v definici uprchlíka · **37** Nové instituty českého civilního procesu · **38** O právu ústavním · **39** Obchodní firma v novém občanském zákoníku · **40** Obchodní společnosti · **41** Odpovědnost statutárních orgánů obchodních společností · **42** Odpovědnost v insolvenčním právu · **43** Odpovědnost v právu životního prostředí – současný stav a perspektivy · **44** Odvody pojistného na sociální a zdravotní pojištění v členských zemích Evropské unie · **45** Ochrana lidských práv v mezinárodním právu · **46** Ochrana majetku · **47** Ochrana soukromí versus svoboda projevu médií · **48** Podvody v účetnictví firem. Jak se jim bránit · **49** Pohřebnictví. Právní zajištění piety a důstojnosti lidských pozůstatků a ostatků · **50** Praktický průvodce mediací podle nové právní úpravy · **51** Právní aspekty e-Governmentu v ČR · **52** Právní aspekty ochrany veřejného zdraví před environmentálním hlukem · **53** Právní aspekty outsourcingu · **54** Právní aspekty uchovávání provozních a lokalizačních údajů · **55** Právní úprava domény „eu“ · **56** Právní úprava obchodních společností v evropském a českém právu · **57** Právo sociálního zabezpečení · **58** Průmyslové klastry a jejich vznik v regionech · **59** Předávání osobních údajů do zahraničí – Česká a evropská právní úprava, otázky a odpovědi · **60** Přenos, doprovod a zohlednění evropského práva českým právem · **61** Příručka pro zprostředkovatele pojištění – 2. vydání · **62** Soutěžní politika a fúze v evropském kontextu · **63** Spisová a archivní služba ve veřejném a soukromém sektoru · **64** Správní řízení v zemích EU - Velká Británie, Francie, Německo, Itálie · **65** Stavební zákon a ochrana životního prostředí · **66** Stávka a právo na stávku · **67** Systém zásad soukromého práva · **68** Úmluva OSN o smlouvách o mezinárodní koupi zboží - ano či ne? · **69** Ústavní odpovědnost v ústavním systému Polské republiky · **70** Vliv Legis Arbitri na uznání a výkon cizího rozhodčího nálezu · **71** Výcvik zaměstnanců – psychologické základy podnikové odborné přípravy a výcviku · **72** Výhrada svědomí jako součást svobody myšlení, svědomí a náboženského vyznání · **73** Vynucování právních úprav nekalé soutěže · **74** Vývoj konstitucionalismu v českých zemích 1. a 2. díl · **75** Základy práva pro neprávnické · **76** Zásadní judikatura k nájmu a podnájmu nebytových prostor · **77** Závazky ze smluv a jejich právní režim (se zvláštním zřetelem na evropskou kolizní úpravu) · **78** Znalecké posudky dětí pod drobnohledem · **79** Zpracování průkazu energetické náročnosti budovy.

Samospráva Premium 2016

ASPI Navigátor Veřejné zakázky (podle zákona č.137/2006 Sb.)

Časopis Daňová a hospodářská kartotéka

Časopis Personální a sociálně právní kartotéka

Časopis Bezpečnost a hygiena práce

Časopis Daně a právo v praxi

Časopis Daňový expert

Časopis Finanční, Daňový a Účetní bulletin

Časopis Judikatura Evropského soudního dvora - judikatura

Časopis Judikatura Evropského soudního dvora - směrnice EP a Rady

Časopis Jurisprudence

Časopis Otázky a odpovědi v praxi

Časopis Práce a mzda

Časopis Právo a rodina
Časopis Přehled rozsudků Evropského soudu pro lidská práva
Časopis Rekodifikace a praxe
Časopis Rodinné listy
Časopis Řízení školy a Školní poradenství v praxi
Časopis Soudní judikatura
Časopis Účetnictví neziskového sektoru
Časopis Účetnictví v praxi
Časopis Účetnictví, daně a právo v zemědělství
Časopis Veřejné zakázky
Komentář k Zákonu o silničním provozu č.361/2000 Sb.
Komentář k Vyhlášce č.180/2015 Sb. - Vyhláška o zakázaných pracích na pracovištích
Komentář k zákonu a vyhlášce č.563/1991 Sb.,č.500/2002 Sb., F201/2003 - Účetní předpisy
Komentář k zákonu č. 325/1999 Sb. - Zákon o azylu
Komentář k zákonu č. 104/2008 Sb.- Zákon o nabídkách převzetí
Komentář k zákonu č. 13/1997 Sb. - Zákon o pozemních komunikacích
Komentář k zákonu č. 183/2006 Sb.- Stavební zákon
Komentář k zákonu č. 256/2013 Sb. - Katastrální zákon
Komentář k zákonu č. 256/2013 Sb. - Katastrální zákon (poznámkový komentář, nakladatelství Linde)
Komentář k zákonu č. 262/2006 Sb.- Zákoník Práce
Komentář k zákonu č. 289/1995 Sb.- Lesní zákon
Komentář k zákonu č. 353/2003 Sb.- Zákon o spotřebních daních
Komentář k zákonu č.100/2001 Sb. - Zákon o posuzování vlivů na životní prostředí
Komentář k zákonu č.100/2004 Sb. - Zákon o obchodování s ohroženými druhy
Komentář k zákonu č.101/2000 Sb.- Zákon o ochraně osobních údajů
Komentář k zákonu č.104/1991 Sb. - Úmluva o právech dítěte
Komentář k zákonu č.108/2006 Sb. - Zákon o sociálních službách
Komentář k zákonu č.109/2002 Sb. - Zákon o výkonu ústavní výchovy nebo ochranné péče
Komentář k zákonu č.111/2006 Sb., č.389/2011 Sb., č. 110/2006 Sb. - Zákon o pomoci v hmotné nouzi a související předpisy (praktický komentář)
Komentář k zákonu č.114/1992 Sb. - Zákon o ochraně přírody a krajiny
Komentář k zákonu č.118/2000 Sb. - Zákon o ochraně zaměstnanců při platební neschopnosti zaměstnavatele
Komentář k zákonu č.120/2001 Sb. - Exekuční řád
Komentář k zákonu č.128/2000 Sb. - Zákon o obcích
Komentář k zákonu č.129/2000 Sb. - Zákon o krajích
Komentář k zákonu č.131/2002 Sb. - Zákon o rozhodování některých kompetenčních sporů
Komentář k zákonu č.137/2006 Sb. - Zákon o veřejných zakázkách
Komentář k zákonu č.143/2001 Sb. - Zákon o ochraně hospodářské soutěže
Komentář k zákonu č.159/2006 Sb. - Zákon o střetu zájmů
Komentář k zákonu č.16/1993 Sb.- Zákon o dani silniční
Komentář k zákonu č.164/2001 Sb.- Lázeňský zákon
Komentář k zákonu č.177/1996 Sb. - Odměna advokáta, Advokátní tarif
Komentář k zákonu č.187/2006 Sb.- Zákon o nemocenském pojištění
Komentář k zákonu č.191/1950 Sb.- Zákon směnečný a šekový
Komentář k zákonu č.194/2010 Sb.- Zákon o veřejných službách v přepravě cestujících
Komentář k zákonu č.2/1991 Sb.- Zákon o kolektivním vyjednávání
Komentář k zákonu č.20/1987 Sb.- Zákon o státní památkové péči
Komentář k zákonu č.200/1994 Sb. - Zákon o zeměměřictví
Komentář k zákonu č.202/2012 Sb. - Zákon o mediaci (nakladatelství LEGES)
Komentář k zákonu č.202/2012 Sb. - Zákon o mediaci (nakladatelství Wolters Kluwer)
Komentář k zákonu č.22/2004 Sb. - Zákon o místním referendu
Komentář k zákonu č.234/2014 Sb. - Zákon o státní službě
Komentář k zákonu č.235/2004 Sb.- Zákon o dani z přidané hodnoty

Komentář k zákonu č.247/2000 Sb. - Zákon o získávání a zdokonalování odborné způsobilosti k řízení motorového vozidla
Komentář k zákonu č.250/2000 Sb. - Zákon o rozpočtových pravidlech územních rozpočtů
Komentář k zákonu č.251/2005 Sb. a č.174/1968 Sb.- Zákon o inspekci práce a Zákon o státním odborném dozoru nad bezpečností práce
Komentář k zákonu č.274/2001 Sb.- Zákon o vodovodech a kanalizacích
Komentář k zákonu č.280/2009 Sb.- Daňový řád
Komentář k zákonu č.282/1991 Sb. - Zákon o České inspekci životního prostředí
Komentář k zákonu č.292/2013 Sb. - Zákon o zvláštních řízeních soudních
Komentář k zákonu č.304/2013 Sb.- Zákon o veřejných rejstřících právnických a fyzických osob
Komentář k zákonu č.312/2002 Sb. - Zákon o úřednících územních samosprávných celků
Komentář k zákonu č.321/2004 Sb.- Zákon o vinohradnictví a vinařství
Komentář k zákonu č.338/1992 Sb. - Zákon o dani z nemovitých věcí
Komentář k zákonu č.340/2015 Zákon o registru smluv (340/2015 Sb.)
Komentář k zákonu č.359/1999 Sb. - Zákon o sociálně-právní ochraně dětí
Komentář k zákonu č.360/1992 Sb. - Zákon o výkonu povolání autorizovaných architektů, inženýrů a techniků činných ve výstavbě
Komentář k zákonu č.397/2012 Sb.- Zákon o pojistném na důchodové spoření
Komentář k zákonu č.419/2013 Sb. - Zákon o opatření Senátu o dani z nabytí nemovitých věcí
Komentář k zákonu č.435/2004 Sb.- Zákon o zaměstnanosti
Komentář k zákonu č.449/2001 Sb. - Zákon o myslivosti
Komentář k zákonu č.455/1991 Sb.- Živnostenský zákon (nakladatelství Linde)
Komentář k zákonu č.456/2011 Sb.- Zákon o finanční správě ČR
Komentář k zákonu č.500/2004 Sb.- Správní řád
Komentář k zákonu č.549/1991 Sb. - Zákon o soudních poplatcích
Komentář k zákonu č.56/2001 Sb. - Zákon o podmínkách provozu na pozemních komunikacích
Komentář k zákonu č.561/2004 Sb. - Školský zákon
Komentář k zákonu č.563/2004 Sb. - Zákon o pedagogických pracovnících
Komentář k zákonu č.586/1992 Sb. - Zákon o daních z příjmů
Komentář k zákonu č.589/1992 Sb. - Zákon o pojistném na sociální zabezpečení
Komentář k zákonu č.82/1998 Sb. - Zákon o odpovědnosti za škodu při výkonu veřejné moci
Komentář k zákonu č.89/2012 Sb.- Občanský zákoník
Komentář k zákonu č.90/2012 Sb.- Zákon o obchodních korporacích
Komentář k zákonu č.91/2012 Sb.- Mezinárodní právo soukromé
Komentář k zákonu č.93/2009 Sb.- Zákon o auditorech
Komentář k zákonu č.99/1963 Sb.- Občanský soudní řád a č.292/2013Sb.- Zákon o zvláštních řízeních soudních (nakladatelství HBT)
Komentář k zákonu č.99/1963 Sb.- Občanský soudní řád a související předpisy EU
Komentář k zákonu č.99/2004Sb.- Zákon o rybářství
Komentář k zákonům č.455 a 570/1991 Sb.- Živnostenský zákon a Zákon o živnostenských úřadech
Komentář k zákonům č.83,84 a 85/1990 Sb.- Zákony o právu shromažďovacím a petičním,o sdružování občanů
Komentář zákonů č.256/2001 Sb. a č.122/2004 Sb.- Zákon o pohřebnictví, Zákon o válečných hrobech
Meritum Daň z přidané hodnoty 2009 až 2016
Meritum Daň z příjmů 2009 až 2016
Meritum Daňový řád (správa daní) 2009 až 2016
Meritum Ekologické daně 2009, 2010, 2014, 2016
Meritum Majetkové daně Majetkové daně (z nabytí nemovitě věci, z nemovitě věci, daň silniční) 2014, 2016
Meritum Obce 2006-2009
Meritum Občanské právo 2007 a 2012, Byty a právo 2007, Katastr nemovitostí 2006-2010, Statusové věci občanů 2009
Meritum Obchodní korporace 2015
Meritum Pedagogická intervence u žáků ZŠ 2010
Meritum Personalistika a Mzdy od A do Z

Meritum Příspěvkové organizace 2006-2014, Sdružení bez právní subjektivity 2008-2011
Meritum Řízení školy 2009
Meritum Spotřební daně 2009 až 2015
Meritum Správní řád 2006, 2016
Meritum Stavební právo, vzory žádostí, rozhodnutí a jiných úkonů podle stavebního zákona 2012
Meritum Účetnictví podnikatelů
Meritum Výchovné poradenství 2009
Monografie Nájem bytu a domu po rekonstrukci soukromého práva
Monografie Pracuje, pracuješ, pracujeme . . .
Monografie Stavební smluvní právo
Monografie - Atypická zaměstnání - cesta k vyšší zaměstnanosti?
Monografie - Evropské mezinárodní právo soukromé v kontextu pracovního práva
Monografie - Průvodce daňovým řádem s příklady, vzory a judikáty
Monografie - Územní plány před Nejvyšším správním soudem se zaměřením na otázky aktivní legitimity
Monografie 3D Data, Daně Digitálně aneb aťákem i proti své vůli
Monografie Akciová společnost
Monografie Analýza alternativních způsobů řešení sporů v pracovněprávních vztazích
Monografie Automobil v podnikání
Monografie BOZP v kostce
Monografie Cizinci a daně, 4. akt. vydání
Monografie Corporate Governance
Monografie Culpa in contrahendo
Monografie Další oblíbené omyly daňových subjektů a správců daně, 2. rozšířené vydání
Monografie Daňové příjmy veřejných rozpočtů v ČR
Monografie Drogy v dopravě
Monografie Družstvo v novém soukromém právu a v právní praxi
Monografie Elektronické zadávání veřejných zakázek
Monografie Exekuční srážky ze mzdy a jiných příjmů
Monografie Harmonizace daňových systémů zemí Evropské unie
Monografie Jak čist účetní výkazy vybraných účetních jednotek
Monografie Jak úspěšně řídit mateřskou školu
Monografie Kapitoly z mezinárodního dopravního práva
Monografie Katastr nemovitostí - Právo prakticky
Monografie Katastrální (a související) judikatura
Monografie Kompetence řídicích pracovníků ve školství
Monografie Linde - Daňová kontrola z pohledu daňového řádu
Monografie Linde - Právní předpisy samosprávy
Monografie Linde - Vstup cizince na území státu
Monografie Linde - Zánik závazků započtením
Monografie Mezinárodní právo soukromé Evropské unie (Nařízení Řím I, Nařízení Řím II, Nařízení Brusel I)
Monografie Mezinárodní zdanění příjmů
Monografie Nejčastější pochybení zaměstnavatelů při plnění povinností dle zákoníku práce
Monografie Nemovité věci v podnikání
Monografie Nové české nadační právo v evropském srovnání
Monografie Nové instituty českého civilního procesu
Monografie Obchodní právo, 5. díl. Odpovědnost (s přihlédnutím k návrhu nového občanského zákoníku)
Monografie Oblíbené omyly daňových subjektů a správců daně a jejich možná řešení
Monografie Ochrana osobních údajů v aplikační praxi
Monografie Ochrana osobních údajů v pracovně-právních vztazích
Monografie Osвобоzení od DPH - vybrané oblasti
Monografie Osvojení dětí. Úplná adopce v českém právu.
Monografie Personalistika v řízení školy
Monografie Personalistka

Monografie Pohřebnictví. Právní zajištění piety a důstojnosti lidských pozůstatků a ostatků
Monografie Pracovní cesty ve školství v labyrintu paragrafů
Monografie Právní subjektivita
Monografie Právnícké osoby obcí a krajů
Monografie Právo imisí, právo cesty a další sousedské spory
Monografie Právo pro ředitele škol v kostce
Monografie Proměna mateřské školy v učící se organizaci
Monografie Průvodce uzavíráním smluv po rekodifikaci
Monografie Přejedání práv a povinností a hromadné propouštění
Monografie Přeměny a přeshraniční přeměny obchodních společností a družstev
Monografie Přeměny obchodních korporací
Monografie Převodové tabulky pro NOZ a ZOK (nakladatelství Sagit UZ č. 902)
Monografie Přípravné třídy
Monografie Rodičovství, osvojení a výživné dětí po rekodifikaci soukromého práva
Monografie Rozpočtový proces obcí
Monografie Rozumíme účetní závěrce podnikatelů
Monografie Rozvody, rozchody, zánik partnerství
Monografie Řešené otázky ke zdanění fyzických osob 2014
Monografie Sebeřízení vedoucího pracovníka ve školství
Monografie Slovník pojmů IFRS, 2. vydání
Monografie Sociální pohyby
Monografie Soudní judikatura ve světle nového občanského zákoníku. Komentovaný rejstřík judikatury a její užití po rekodifikaci
Monografie Společnost s ručením omezeným (po rekodifikaci)
Monografie Společnost s ručením omezeným z účetního a daňového pohledu, 3. akt. vyd.
Monografie Správní delikty na úseku bezpečnosti silničního provozu
Monografie Správní věda, Teorie veřejné správy
Monografie Svěřenské fondy
Monografie Systémy řízení BOZP
Monografie Tabulky a informace pro daně a podnikání 2016
Monografie Účetní a daňové případy řešené v s.r.o.
Monografie Účetní a daňové souvislosti přeměn obchodních společností. 2., aktualizované vydání
Monografie Účetní a daňové souvislosti zákona o obchodních korporacích
Monografie Územní samospráva - udržitelný rozvoj a finance
Monografie Vedení lidí ve školách a školských zařízeních
Monografie Veřejné zakázky malého rozsahu - Právo prakticky
Monografie Vnější a vnitřní kontrola z pohledu managementu
Monografie Výkladová stanoviska AKV k pracovnímu právu
Monografie Zástavní právo v novém občanském zákoníku
Monografie Závazky v oblasti výstavby a nové civilní právo - Právo prakticky
Monografie Zdanění osobních příjmů
Monografie Zdaňování příjmů fyzických a právnických osob 2016
Monografie Zpracování osobních údajů obcemi
Monografie Zpracování osobních údajů školami
Monografie Zveřejňování obchodních korporací
Předpisy obcí - Hlavní město Praha
Předpisy obcí - Jihočeský kraj
Předpisy obcí - Jihomoravský kraj
Předpisy obcí - Karlovarský kraj
Předpisy obcí - kraj Vysočina
Předpisy obcí - Královéhradecký kraj
Předpisy obcí - Liberecký kraj
Předpisy obcí - Moravskoslezský kraj

Předpisy obcí - Olomoucký kraj
Předpisy obcí - Pardubický kraj
Předpisy obcí - Plzeňský kraj
Předpisy obcí - Středočeský kraj
Předpisy obcí - Ústecký kraj
Předpisy obcí - Zlínský kraj
Přeložená legislativa Občanský zákoník 40/1963 Sb. - anglický překlad (Civil Code)
Přeložená legislativa Obchodní zákoník 513/1991 Sb. - anglický překlad (Commercial Code)
Přeložená legislativa Obchodní zákoník č.513/1991 Sb. - německý překlad (Handelsgesetzbuch)
Slovník Lexikon účetních pojmů (česko-anglicko-německý)
Slovník právnických pojmů (občanský zákoník)
Soubor rozhodnutí soudů ČR nižších stupňů podle NOZ a ZOK
Veřejnoprávní smlouvy obcí ČR
Vybraná judikatura Daňové právo
Vybraná judikatura Občanské právo hmotné
Vybraná judikatura Občanské právo procesní
Vybraná judikatura Obchodní právo
Vybraná judikatura Směnečné právo
Vybraná judikatura ve věcech bezdůvodného obohacení
Vybraná judikatura ve věcech pracovněprávních: náhrada škody; vznik, změny a skončení pracovního poměru
Vybraná judikatura Veřejné zakázky
Vzory smluv a podání Daňové právo
Vzory smluv a podání Exekuce
Vzory smluv a podání Občanské právo procesní
Vzory smluv a podání Občanské právo WK (po rekodifikaci)
Vzory smluv a podání Obchodní korporace WK (po rekodifikaci)
Vzory smluv a podání Pracovní právo
Vzory smluv a podání Přestupkové řízení
Vzory smluv a podání Rodinné právo WK (po rekodifikaci)
Vzory smluv a podání Směnečné právo
Vzory smluv a podání Správní právo
Vzory smluv a podání Stavební řízení
Vzory smluv a podání Veřejné zakázky (AK Rowan Legal)
Vzory smluv a podání Živnostenské právo

Všeobecné obchodní podmínky společnosti Wolters Kluwer ČR, a.s. (1. 11. 2014).

Děkujeme, že jste si pro svou práci vybral(a) službu právního informačního systému ASPI od společnosti Wolters Kluwer ČR, a.s.. Rádi bychom Vás seznámili s podmínkami, za kterých tuto službu poskytujeme.

Co Vám nabízíme

Předmětem smlouvy je poskytnutí uživatelských práv k informačnímu obsahu služby ASPI. Jejím obsahem rozumíme základní část (tzv. **ASPI základ**) zahrnující vlastní publikační a vyhledávací program, předpisy, judikaturu, bibliografii a základní literaturu z otevřených zdrojů. **Autorská část ASPI** obsahuje nabídku odborné literatury, časopisy a specializované aplikace. Je na Vašem rozhodnutí jaký rozsah obsahu licence si zvolíte. Zavazujeme se zřídit přístup ke službě ASPI do 10 pracovních dnů od doby, kdy budete technicky připraveni. Napište nám na zrizeni.aspx@wolterskluwer.cz, pokud si přejete jiný nebo konkrétní termín zřízení služby.

Informace jsou zajímavé, pokud jsou stále aktuální

Obsah právního informačního systému ASPI je pro Vás udržován stále aktuální. Můžete si zvolit aktualizaci měsíční (DVD) nebo denní až týdenní (tzv. RA - rozdílová aktualizace s pomocí sítě Internet). Trvale aktuální data naleznete na našich datových ASPI-serverech, to pokud zvolíte přístup k našim datovým serverům (vzdálený přístup ke službě ASPI – „cloud řešení“). V tomto případě ale musíte být trvale připojeni k síti Internet.

Aktualizujeme předplacený obsah

Aktualizaci rozumíme doplnění změn, dodatků a úprav informačního obsahu předplacené literatury (nové vydání), předpisů, doplnění judikatury nebo aplikací a to vždy po legislativní změně. Aktualizovaný obsah plně nahrazuje obsah původní. Průběžnou aktualizací lze také doplňovat nebo upravovat funkce programu ASPI. Pokud některé tituly literatury neaktualizujeme (např. monografie), dozvíte se to z ceníku nebo na našich internetových stránkách.

Pracujeme s autorským obsahem

Celý informační obsah služby je chráněn autorskými právy a zákony o duševním vlastnictví. Proto se uživatelské právo uděluje pouze k jeho užívání a nelze s ním jinak nakládat. Můžete tedy tisknout nebo kopírovat zobrazované texty jen pro vlastní potřebu. Není možné zasahovat do programů, dat nebo databází. Budeme rádi, když použijete citace ze zdrojů ASPI. Nicméně je třeba vždy uvést též původní pramen, autora a zdroj informace (ASPI). Uživatelská práva jsou omezena výhradně na Vás jako na objednatele a to v rozsahu uvedeném ve smlouvě o poskytnutí uživatelských práv. Pokud byste potřebovali poskytnout uživatelská práva dalším subjektům (např. v rámci holdingu) je potřeba našeho písemného souhlasu. Jakákoliv změna smluvních podmínek musí být provedena výhradně na základě písemného dodatku ke smlouvě. Bez písemné dohody s námi není dovoleno uživatelské právo převádět, pronajímat, poskytovat na leasing, půjčovat, nebo prodat jako součást podniku nebo jeho části. Zánikem právnické osoby, které byla udělena uživatelská práva, nepřechází práva a povinnosti na jejího právního nástupce. Práva a povinnosti vyplývající ze smlouvy nelze převádět na fyzické osoby.

Vše něco stojí (o předplatném služby)

Naše ceny předplatného uvádíme vždy bez DPH pro dohodnuté období předplatného (kalendářní rok). Na sjednanou cenu vystavíme daňový doklad (fakturu) se lhůtou splatnosti 30 dní od jeho vystavení. V prvním roce fakturujeme poměrnou část předplatného do konce kalendářního roku, pokud si ve smlouvě nesjednáme jinak. Službu systému ASPI poskytujeme po celou dobu zaplaceného předplatného. Uhrazené předplatné nevracíme.

Někdy je dobré mlčet

Domluvili jsme se (smluvní strany), že obsah veškerých smluv včetně jejich dodatků bude podléhat obchodnímu tajemství. Zejména pak ujednání o smluvních podmínkách, cenách, bonusech a dalších smluvních ujednáních. Povinnost utajení platí i po ukončení smlouvy a pro všechny osoby kterými byly informace poskytnuty. Zpřístupnit informace obchodního tajemství můžeme pouze v rozsahu a za podmínek nezbytných pro řádné plnění práva a povinností vyplývajících z této smlouvy nebo na základě povinností daných příslušným právním předpisem.

Trochu technických parametrů

Systém ASPI pracuje v prostředí operačních systémů WINDOWS XP/VISTA/7/8. Některé aplikace (ASPI Navigátor) pro svou funkci však potřebují Windows Vista s IE10 a vyšší. Je možné, že Vás vyzveme k registraci uživatele pomocí identifikačního kódu (CIN) a to při (re)instalaci nebo výjimečně při aktualizaci obsahu. Více technických informací k instalaci a provozu systému ASPI naleznete na www.wolterskluwer.cz. Pro zvyšování úrovně a kvality poskytovaných služeb jsme Vámi oprávněni zpracovávat a využívat všech provozních statistik služby ASPI.

Trvání smlouvy

Smlouva o poskytnutí uživatelských práv i její případné dodatky se uzavírají na dobu neurčitou s výpovědní dobou 3 měsíce běžící od data doručení písemné výpovědi, pokud není ve smlouvě nebo objednávce uvedeno jinak. Služba systému ASPI je poskytována po celou dobu zaplaceného předplatného. Po ukončení platby předplatného služby systému ASPI je přístup k jejímu obsahu uzavřen. Minimální délka předplatného služby a jejího obsahu je 12 měsíců. Smlouvu můžeme ukončit naší vzájemnou písemnou dohodou. Každá ze stran je oprávněna od smlouvy odstoupit v případě podstatného porušení závazků z ní vyplývajících. V takovém případě smlouva zaniká ke dni doručení písemného odstoupení druhé smluvní straně. Tím zanikají uživatelská práva k systému ASPI. Za takové podstatné porušení smluvních závazků považujeme prodávku platby předplatného delší než 30 dnů, porušení autorských práv nebo neoprávněné užívání systému ASPI. Pak jsme oprávněni ukončit přístup ke službě systému ASPI okamžitě. Pro znovu zprovoznění přístupu ke službě bude účtován obnovovací poplatek, jehož výše je uvedena v našem ceníku. Tímto nejsou dotčena naše práva na úhradu vzniklé škody. Ukončením smlouvy o poskytnutí uživatelských práv není dotčena platnost ani účinnost ustanovení, která se týkají záruk a práv duševního vlastnictví.

I naše odpovědnost má své limity

I když je služba systému ASPI provozována s velkou péčí a důrazem na to, aby plně odpovídala předpokládaným potřebám uživatelů, nemůžeme zaručit s ohledem na jeho povahu, že bude zcela bez nedostatků a bude nepřetržitě fungovat bez závad. Rovněž nemůžeme nést zodpovědnost za nesprávné použití získaných informací. Odpovědnost za škodu vzniklou porušením povinností naší společností je limitována s ohledem na charakter plnění poskytovaného podle smlouvy, VOP a veškeré smluvním stranám dostupné informace v době uzavření smlouvy do výše Vámi zaplacené ceny ročního předplatného bez DPH.

Několik dalších informací

Tyto VOP nabývají platnosti a účinnosti dnem 1.11.2014 a nahrazují všechny předešlé a jsou závazné v plném rozsahu za podmínky, že se smluvní strany nedohodly písemně jinak ve smlouvě nebo závazné objednávce. Smluvní vztah se řídí platnými právními předpisy ČR, zejména zákonem č. 89/2012 Sb. Smluvní strany se dohodly, že všechny případné spory, které by mohly v souvislosti s touto smlouvou a její realizací vzniknout, budou řešit především vzájemnou přátelskou dohodou, smírně a pokud možno mimosoudně. V případě, že se spor nepodaří vyřešit mimosoudně, je sjednána příslušnost Obvodního soudu pro Prahu 1.