



73/10

SMLOUVA
podle § 269, odst. 2 a násl. obchodního zákoníku
o odstraňování odpadů číslo
SM-E 102005

POLICIE ČESKÉ REPUBLIKY Krajské ředitelství policie Libereckého kraje Odbor specializovaných činností	
Došlo:	01-01-2010
Č. j.:	KRPK-22391-1/ČV-2011-180010
Počet listů:	3 Přílohy: 2/2

Čl. 1 Smluvní strany

1.1 Objednatel

firma
sídlo

Česká republika - Krajské ředitelství policie Libereckého kraje
Náměstí Dr. E. Beneše 26
Liberec I – Staré Město
46032

fakturační a zasilací místo

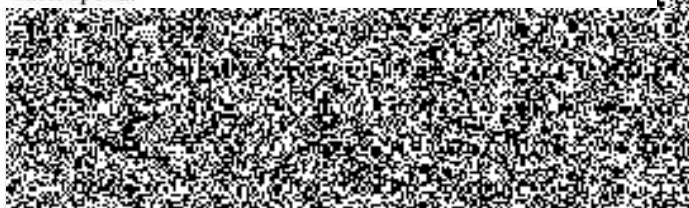
Česká republika - Krajské ředitelství policie Libereckého kraje
Náměstí Dr. E. Beneše 26
Liberec I – Staré Město
46032

statutární zástupce

IČ 72050501 DIČ CZ72050501
zastoupená:

VZATO NA VĚDOMÍ
01.01.2010
dne: ...
podpis: ...

zástupce ve věcech technických



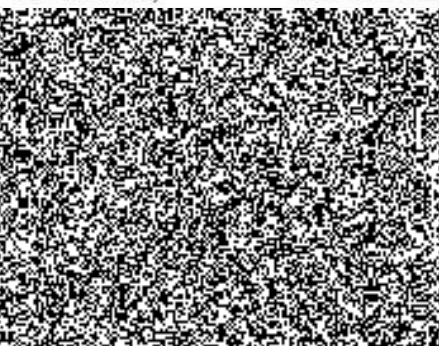
bankovní spojení

1.2 Zhotovitel

firma
sídlo

GESTA a.s. Rynoltice
zapsaná v OR KS Ústí nad Labem, oddíl B, vložka 223
Rynoltice, č.p. 149
463 55 Rynoltice
IČ 44569785, DIČ CZ44569785

zástupce ve věcech smluvních



zástupce ve věcech technických

telefon
fax, e-mail

bankovní spojení
číslo účtu

Čl. 2 - Předmět smlouvy

2.1 Předmětem této smlouvy jsou služby v oblasti životního prostředí, mezi které patří především převzetí odpadu kategorie ostatní odpad nebo nebezpečný odpad za účelem jeho odstranění, převzetí odpadních vod, přeprava odpadů a odpadních vod, s tím související pronájem shromažďovacích prostředků, dále technická a poradenská činnost v oblasti životního prostředí. K plnění předmětu smlouvy může docházet v místě podnikání objednatele, v místě vzniku odpadu nebo odpadních vod, jejichž vlastníkem je objednatel nebo v zařízení určených k nakládání s odpady a odpadními vodami, která zhotovitel provozuje.
V příloze k této smlouvě může být předmět smlouvy upřesněn.



- 2.2 Tato smlouva nevylučuje vznik jednorázového smluvního vztahu na základě vzájemně akceptované objednávky. Předmětem takového vztahu může být i stejná služba poskytovaná za jiných podmínek nebo převzetí stejného odpadu, který je uveden v příloze, který však má specifické vlastnosti a tyto vlastnosti jsou v objednávce uvedeny. V takovém případě bude poskytována služba podle objednávky a účtována bude cena uvedená v objednávce.

Čl. 3 - Místo a podmínky převzetí odpadu

- 3.1. Místem plnění podle této smlouvy jsou zařízení k nakládání s odpady, která provozuje zhotovitel. Seznam těchto zařízení je dostupný prostřednictvím internetu na adrese www.gesta.cz. Je-li plněním přeprava odpadů, odpadních vod nebo druhotných surovin, je místem plnění místo nakládky, které označí objednatel. Jsou-li předmětem plnění technické a poradenské služby, je místem plnění jakékoliv místo, kde lze tyto služby vykonat (např. shromaždiště odpadů, vodohospodářské objekty, sídlo objednatele či zhotovitele apod.):
- 3.2. Zajišťuje-li přepravu odpadů do zařízení k nakládání s odpady objednatele zhotovitel (sám nebo prostřednictvím jiného přepravce), bude ji organizovat tak, aby doba vykládky byla v provozní době příslušného zařízení. Některé provozní doby jsou uvedeny zde:
- 3.2.1. Úpravna odpadů Hamr n.J. – Stará Lužice, provozní doba pondělí až sobota 7,00 – 18,00 hod.
- 3.2.2. Dekontaminační plocha „A“ Rynoltice – pondělí až pátek 7,00 – 15,00 hod.
- 3.2.3. Skládky S-OO Osečná – pondělí až pátek 7,00 – 15,00 hod.
- 3.2.4. Skládky S-OO Chotyně – pondělí až pátek 7,00 – 15,00 hod.
- 3.2.5. Mobilní zařízení pro sběr a výkup odpadů – podle dohody nebo svozového plánu
- Odpad je možné přijímat i mimo provozní hodiny. Vždy to však musí být na základě předchozí dohody. V případě přijetí odpadů mimo provozní dobu bude zhotovitel účtovat přírůžku ve výši 1.000,- Kč za každý případ.
- 3.3. Provoz na zařízení k nakládání s odpady je upraven provozním řádem, který je k dispozici v příslušných provozních objektech. V prostoru uvedených zařízení se řidiči a další pracovníci objednatele nebo jím sjednaného přepravce řídí ustanoveními příslušného provozního řádu, která jsou v zařízení viditelně uvedena a pokyny obsluhy. Je-li místem plnění některé ze zařízení k nakládání s odpady, zavazuje se objednatel, že bude alespoň jeden pracovní den předem do 12,00 hodin informovat zhotovitele o tom, že hodlá přivést nebo předat odpad do zařízení a uvést množství a druh odpadu.
- 3.4. Objednatel se zavazuje, v době před dodávkou nebo před první z řady dodávek předložit řádně vyplněný Základní popis odpadu (ZPO) a dále nejméně jedenkrát ročně (v případě, že odpad pochází ze zařízení ke sběru a výkupu odpadů jedenkrát za šest měsíců) k předání informací o vlastnostech odpadu (nejčastěji laboratorní rozbor) v rozsahu stanoveném vyhl. 294/2005 Sb. (pro odpady ukládané do skládek odpadů) nebo v rozsahu potřebném pro posouzení přijatelnosti odpadu do jiného zařízení. Zhotovitel se dále zavazuje k předání základního popisu odpadu, který bude splňovat požadavky vyhl. 294/2005 Sb. Příslušné formuláře jsou k dispozici ke stažení na adrese www.gesta.cz
- 3.5. V rámci příjmu odpadu je zhotovitel oprávněn prověřit druh a kvalitu odpadu objednatele ještě před jeho vykládkou a porovnat skutečné vlastnosti odpadu s popisem odpadu předaným objednatelem. Odchytky skutečné kvality odpadu od kvality odpadu uvedeného v ZPO zaznamená zhotovitel do své provozní evidence popřípadě odebere a uschová srovnávací vzorek. V případě výrazných odchylek v odpadu nebo v případě, že ZPO nemá náležitosti stanovené ve vyhl. č. 294/2001 Sb., má zhotovitel právo odmítnout převzetí odpadu.
- 3.6. Množství odpadu přejímaného ke zneškodnění se určí vážením na váze zhotovitele. Pokud není váha k dispozici na místě vykládky, pak odhadem s využitím údajů objednatele (specifická hmotnost, objem nádob apod.). Obě strany mohou sjednat i jiný způsob vážení (např. na váze provozované třetí osobou)
- 3.7. Obsluha zařízení bude ověřovat shodu odpadu s popisem uvedeným v Základním popisu odpadu a s množstvím uvedeným v dokumentaci k odpadu. Pokud bude zjištěn rozdíl mezi deklarovanou (uvedenou například v přepravní dokumentaci) a skutečnou hmotností odpadů dodaných na základě této smlouvy, bude účtována cena stanovená na základě skutečné hmotnosti předaného odpadu. Pokud dojde k rozdílu mezi deklarovanou (uvedenou v základním popisu či v objednávce nebo smlouvě) a skutečnou kvalitou odpadu (fyzikálně chemické vlastnosti), bude účtována přírůžka, která zohlední náročnější a nákladnější způsob odstranění, nejvýše však cena podle platného ceníku společnosti ke dni převzetí odpadu a vedle toho případné náklady na přepravu do jiného zařízení. Platný ceník společnosti je ke stažení na adrese www.gesta.cz. Bude-li rozdíl v hmotnosti nebo kvalitě odpadu, vyjádřený penězi, přesahovat 30% původně sjednaných podmínek, zavazuje se zhotovitel o tom neprodleně dodavatele vhodným způsobem informovat.

- 3.8. Zhotovitel je oprávněn odmítnout převzetí odpadu, jehož kvalita či množství nebyly předem sjednány nebo odpadu, jehož skutečný stav neodpovídá předem deklarovanému stavu. Za řádné zařazení odpadu v souladu s platnými právními předpisy odpovídá objednatel, zhotovitel si vyhrazuje právo provést kontrolní odběr a analýzu.

Čl. 4 - Závazky ze strany zhotovitele

- 4.1 Zhotovitel převezme od objednatele veškerý odpad specifikovaný v příloze této smlouvy s výjimkou případu dle odst. 3.7 této smlouvy a zajistí jeho odstranění, využití nebo opětovné použití v souladu s platnými právními předpisy.
- 4.2 Zhotovitel potvrdí a předá objednateli doklad o odstranění odpadu, kterým je zejména EPNO (pro nebezpečný odpad) nebo průvodka odpadu (pro odpad kategorie ostatní odpad) nebo potvrzení o převzetí (pro druhotné suroviny, odpadní vody apod.).
- 4.3 Zhotovitel bude provádět a udržovat taková technická opatření aby nezpůsobil objednateli újmu při plnění této smlouvy.
- 4.4 Bude-li zhotovitel přepravcem a objednatel odesilatelem (ve smyslu ADR) a půjde-li o přepravu nebezpečných látek po silnici, zavazuje se zhotovitel použít přepravní prostředky a osádku vozidla, které splňují požadavky pro přepravu nebezpečných věcí.

Čl. 5 - Závazky ze strany objednatele

- 5.1 Objednatel předá zhotoviteli před jednorázovou nebo první z řady dodávek odpadu následující podklady:
- 5.1.1 Řádně vyplněný ZÁKLADNÍ POPIS ODPADU (formulář ke stažení na adrese www.gesta.cz >> „pro klienty“. Obsahuje-li podstatné informace pro charakteristiku odpadu, dodá objednatel bezpečnostní list k relevantním nebezpečným chemickým látkám a přípravkům, které mohou být součástí odpadů, nebo mohou v místě vzniku ovlivnit jejich jakost.
- 5.1.2 VÝSLEDKY LABORATORNÍCH ZKOUŠEK provedené akreditovanou laboratoří (s výjimkou případů, kdy odpad není nutné dokládat výsledky laboratorních zkoušek)
- 5.1.3 Je-li to nezbytné (např. pro stanovení technologie nebo způsobu přepravy odpadu) pak i REPREZENTATIVNÍ VZOREK ODPADU o hmotnosti minimálně 0,5 kg.
- 5.2 Při převzetí odpadu objednatel předá zhotoviteli řádně vyplněnou PRŮVODKU ODPADŮ (pro odpady kategorie „O“) dle vzoru na adrese www.gesta.cz >> pro klienty nebo EPNO (pro odpady kategorie „N“).
- 5.3 V případě, že přepravu odpadu objednatele bude zajišťovat zhotovitel, sdělí objednatel zhotoviteli požadavek na odstranění odpadu v termínu minimálně dva pracovní dny předem.
- 5.4 Objednatel je povinen, odesílá-li nebezpečné látky jako kusové zásilky, je označovat v souladu s požadavky mezinárodní normy ADR pro přepravu nebezpečných věcí a dle zákona 111/94 Sb. "O silniční přepravě" a vyhlášce MD č. 187/94 "O přepravě nebezpečných věcí". Nebude-li odpad takto označen, je zhotovitel oprávněn odmítnout převzetí odpadu a náklady na marnou jízdu uhradí objednatel.

Čl. 6 - Oprávnění zhotovitele k plnění předmětu smlouvy

- 6.1 Koncesní listina č.j. 00/2826/00/P/Šp – podnikání v oblasti nakládání s nebezpečnými odpady
- 6.2 Koncesní listina č.j. 00/2825/00/P/Šp – silniční motorová doprava nákladní
- 6.3 Živnostenský list č.j. 04/1884/97/P/Vše – nakládání s odpady (mimo nebezpečných)
- 6.4 Zhotovitel prohlašuje, že je osobou oprávněnou k převzetí odpadu vy smyslu zák. č. 185/2001 Sb. Kopie listin, které zhotovitele opravňují k převzetí odpadu jsou umístěny ke stažení na internetové adrese www.gesta.cz a to v běžně dostupném elektronickém formátu nebo je zhotovitel na vyžádání předá objednateli.
- 6.5 Zástupci zhotovitele jsou školeni k odběru vzorků odpadů, příslušné osvědčení je k dispozici u zhotovitele na vyžádání.

Čl. 7 - Cena plnění a způsob placení

- 7.1 Cena plnění je stanovena podle kategorie, druhu a kvality odpadů a obtížnosti zpracování a je vztažena k jedné tuně odpadu, pokud není uvedeno jinak. Jednotkové ceny služeb a prací poskytovaných na základě této smlouvy jsou uvedeny v příloze, která je nedílnou součástí této smlouvy. Není-li taková příloha sjednána, je cenou za předmět této smlouvy cena uvedená v ceníku vydaném společností a zveřejňovaném na internetových stránkách www.gesta.cz, pod odkazem „ceny“ a to ke dni převzetí odpadu. Pro tyto účely je zveřejněný ceník pro obě strany závazný. Toto ustanovení se použije i pro případ, že je ujednání o výši cen jednou ze stran vypovězeno nebo uplyne lhůta, na kterou bylo sjednáno.

- 7.2 Cena je stanovena dohodou smluvních stran jako cena za odstranění odpadu včetně případných poplatků za uložení odpadu a rekultivačních poplatků nebo jako cena za jinou službu. Vedle toho budou k cenám účtovány i příplatky za obaly a to podle platného ceníku nebude-li příloha obsahovat jiné ujednání.
- 7.3 K cenám poskytovaným v souvislosti s touto smlouvou bude účtována daň z přidané hodnoty.
- 7.4 Placení probíhá na základě faktur vystavených zhotovitelem s tím, že jejich splatnost je 14 kalendářních dnů od data jejich odeslání a právo fakturovat počíná běžet vždy sedmým kalendářním dnem ode dne uskutečnění plnění ze strany zhotovitele.
- 7.5 Splatností se rozumí připsání na účet zhotovitele nebo složení dlužné částky v pokladně zhotovitele. V případě prodlení se splněním peněžitého závazku se objednatel zavazuje zaplatit zhotoviteli smluvený úrok z prodlení ve výši 0,05 % z dlužné částky za každý den prodlení.

Čl. 8 – Ukončení smluvního vztahu

- 8.1 K ukončení smluvního vztahu může dojít odstoupením v případě podstatného porušení smlouvy, přičemž se smluvní strany dohodly na tom, že za podstatné porušení povinností s účinky dle § 345 obchodního zákoníku se považují:
- 8.1.1 Zjištění rozporu mezi deklarovaným a skutečným složením odpadu potvrzené zápisem dle odst. 3.5 této smlouvy.
- 8.1.2 Prodlení s úhradou fakturované ceny (se splněním peněžitého závazku) delší než 30 kalendářních dnů po termínu splatnosti .
- 8.1.3 Odmítnutí převzetí odpadu, který splňuje veškeré náležitosti dle této smlouvy a příslušných právních předpisů.
- 8.2 K ukončení smluvního vztahu může dojít rovněž výpovědí, přičemž každá ze smluvních stran může smlouvu vypovědět v jednoměsíční výpovědní lhůtě, která běží od prvního dne kalendářního měsíce následujícího po doručení výpovědi. Vypovězena může být i některá z příloh nebo její část, pokud ostatní ujednání mohou platit samostatně.

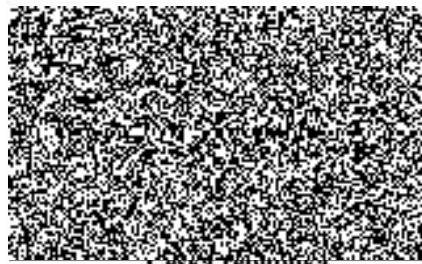
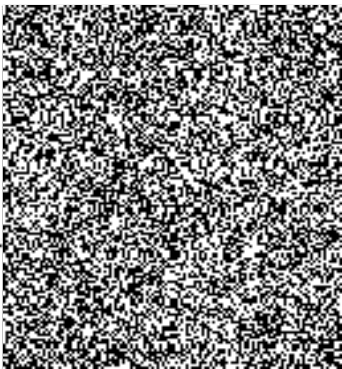
Čl. 9 - Zvláštní ujednání

- 9.1 Tato smlouva se uzavírá na dobu neurčitou, nabývá platnosti dnem podpisu oběma smluvními stranami.
- 9.2 Ke změně, doplnění či zrušení smlouvy může dojít výhradně písemnou formou. V případě změny či doplnění nabývá tato úprava platnosti dnem podpisu smluvních stran, pokud není ujednáno jinak.
- 9.3 Smluvní strany se dohodly, že se jejich vztahy řídí Obchodním zákoníkem.
- 9.4 V případě místem plnění jsou zařízení k nakládání s odpady provozovaná zhotovitelem, odpovídá objednatel za škody způsobené zhotoviteli dodávkou odpadů, které nesplňují podmínky pro přijetí do zařízení, pokud v dokumentaci k odpadu uvedl jiné než skutečné vlastnosti odpadu.
- 9.5 Tato smlouva je provedena ve dvou vyhotoveních, z nichž každá strana obdrží po jednom vyhotovení.
- 9.6 Smluvní strany po přečtení smlouvy prohlašují, že souhlasí s jejím obsahem, že tato byla sepsána na základě pravdivých údajů, jejich pravé a svobodné vůle a nebyla ujednána v tísní ani za jinak jednostranně nevýhodných podmínek. Na důkaz toho připojují své podpisy.
- 9.7 Touto smlouvou se ruší veškerá případná předchozí ujednání, která jsou upravena touto smlouvou nebo jsou s touto smlouvou v rozporu.

Čl. 10 – Některé pojmy

- 10.1 **druh odpadu** – je množina všech odpadů, které mají stejné katalogové číslo odpadu dle vyhl. 381/2001 Sb.
- 10.2 **kvalita odpadu** – jsou skutečné vlastnosti (fyzikální, chemické a zdravotně ekologické), které odpad charakterizují, případně odlišují od jiných odpadů stejného druhu
- 10.3 **EPNO** – Evidenční list pro přepravu nebezpečného odpadu
- 10.4 **objemný odpad** – odpad, jehož objemová hmotnost je menší nebo rovna 300 kg/m^3 (např. v zaplněné nádobě o objemu 7 m^3 je 2,10 t odpadu nebo méně).
- 10.5 **přepočet objemu odpadu na hmotnost** – hmotnost kapalných odpadů bude stanovena z jejich objemu a objemové hmotnosti, která odpovídá charakteru odpadu. Objemovou hmotnost stanoví zhotovitel na základě jemu dostupných údajů.
- 10.6 **Základní popis odpadu (ZPO)** – dokument, jež je původce odpadu povinen předat provozovateli zařízení k nakládání s odpady. Tato povinnost, stejně jako rozsah a náležitosti jsou uvedeny v příloze č. 1 vyhl. č. 294/2005 Sb.

V Rynolticích, dne 01.01.2010



Česká republika

Krajské ředitelství policie Libereckého kraje

přezkoumal Horník Michal



příloha č.1

ke smlouvě o odstranění odpadu č SM-E 102005

 (A) Ceny odpadů přebíraných na základě smlouvy o odstranění odpadů číslo **SM-E 102005**.

Pozn.: Cena všech odpadů, u kterých hodnota DOC přesahuje 100 mg/l je sjednána na částku 11.880,-- Kč/t včetně DPH, pokud není výslovně uvedeno jinak.

položka	název	kat	jedn.	jedn. cena
02 01 08	Agrochemické odpady obsahující nebezpečné látky	N	t	8 880.00
02 03 04	Suroviny nevhodné ke spotřebě nebo zpracování (ke kompostování)	O	t	624.00
02 03 04	Suroviny nevhodné ke spotřebě nebo zpracování	O	t	1 752.00
05 01 03	Kaly ze dna nádrží na ropné látky	N	t	2 832.00
06 01 01	Kyselina sírová a kyselina. siřičitá (konc.do 5%) + 50,-Kč za každé další %	N	t	3 840.00
06 01 02	Kyselina chlorovodíková (konc.do 5%) + 50,-Kč za každé další %	N	t	3 840.00
06 01 04	Kyselina fosforečná a kys. fosforitá (konc. do 10%) + 50,-Kč za každé další %	N	t	3 840.00
12 01 12	Upotřebené vosky a tuky	N	t	4 560.00
13 05 07	Zaolejovaná voda z odlučovačů oleje (C10-C40 do 10%)	N	t	3 120.00
15 01 10	Obaly obs. zbytky nebezp. látek nebo obaly těmito látkami znečištěné	N	t	9 360.00
15 02 02	Absorpční činidla, filtrační materiály (vláknité materiály a tkaniny)	N	t	9 360.00
16 01 07	Olejové filtry	N	t	8 880.00
16 01 13	Brzdové kapaliny	N	t	5 280.00
16 01 19	Plasty (k druhotnému využití)	O	t	0.00
16 01 19	Plasty	O	t	1 752.00
16 01 20	Sklo	O	t	1 536.00
16 05 07	Vyřazené anorganické chemikálie, které jsou nebo obs. neb. látky (+příplatek)	N	t	17 520.00
16 05 08	Vyřazené organické chemikálie, které jsou nebo obs. neb. látky (+příplatek)	N	t	17 520.00
16 07 08	Odpady obsahující ropné látky	N	t	2 400.00
17 02 01	Dřevo	O	t	1 752.00
17 03 02	Asfaltové směsi neuvedené pod č. 17 03 01 (asfaltobeton)	O	t	1 362.00
17 05 04	Zemina a kamení neuvedené pod číslem 17 05 03 (kusy do 0,3m)	O	t	540.00
17 05 04	Zemina a kamení neuvedené pod číslem 17 05 03 (kusy do 0,3m)	O	t	822.00
17 06 01	Izolační materiál s obsahem azbestu	N	t	3 120.00
17 09 04	Směsné stavební a demoliční odp neuved. pod 170901,170902 a 170903 (bez příměsí., do 30cm)	O	t	834.00
20 02 01	Biologicky rozložitelný odpad (ke kompostování, bez dřevní hmoty prům. nad 2 cm)	O	t	624.00
20 03 01	Směsný komunální odpad	O	t	1 848.00
20 03 07	Objemný odpad	O	t	1 968.00

Ceny v tabulce uvedeny včetně 20% DPH.

(B) Přeprava odpadů

název	jednotka	jednotková cena
Přepravné NK řetězový, účt. za km	km	33.60
Přepravné NK řetězový + vlek, účt. za km	km	38.40
Přepravné NK Abroll, účt. za km	km	38.40
Přepravné NK Abroll + vlek, účt. za km	km	45.60
Manipulace, nakládka a vykládka	1/4 hod.	120.00
Přepravné CAS ADR, účt. za km	km	38.40
Sání, výtlač, vypouštění, 15 minut	1/4 hod.	240.00
Přepravné valníkem (3t) s hydr. čelem	km	21.60
Doprava a manipulace pro provozovnu Liberec - MAN valník 3 t	vývoz	720.00
Doprava a manipulace pro provozovnu Jablonec n.N. - MAN valník 3 t	vývoz	960.00
Pronájem kont. do 7m3, bez víka, den	den	36.00
Pronájem kont. Abroll do 40m3, den	den	96.00

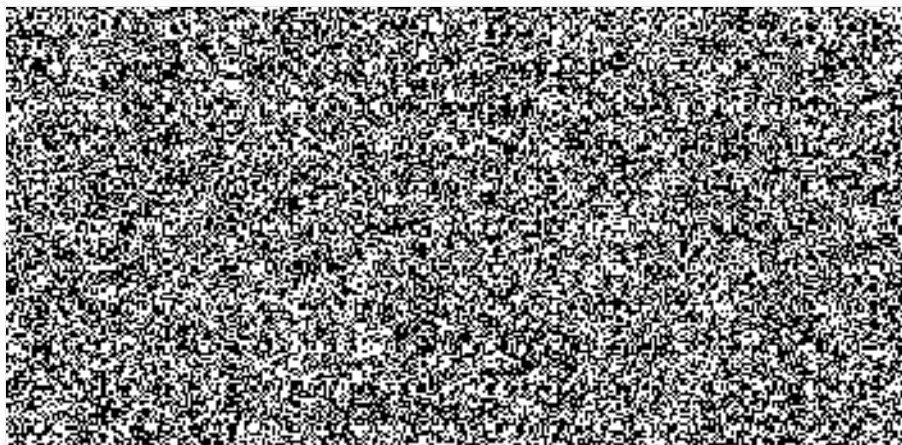
Ceny v tabulce uvedeny včetně 20% DPH.

Podle Vyhl. č. 383/2001 Sb je vlastník odpadu povinen poskytnout Základní popis odpadu (ZPO) v rozsahu, který stanoví Vyhl. č. 294/2005 Sb.

Dodavatel ke splnění této povinnosti může učinit některé kroky (např. odběr vzorků odpadů a jejich rozbor nebo vypracování ZPO) a to na základě zvláštní objednávky s cenou závislou především na rozsahu analyzovaných ukazatelů.

Platnost této přílohy se sjednává na dobu určitou, do 31.12.2010

V Rynolticích, dne 01.01.2010



AR

ckého kraje

VZATO NA VĚDOMÍ

dně: 28.12.2010

podpis:



Smlouva o odstraňování odpadů č. SM-E 102005
příloha č. 2

POLICIE ČESKÉ REPUBLIKY
Krajské ředitelství policie Libereckého kraje
Odbor speciální kriminalistiky

Došlo: 28-12-2010

Strana: 1

č. j.: KRPL-22391-2/2011-18000

Počet listů: 1 Přílohy: 1

příloha č. 2

(A) Ceny odpadů přebíraných na základě smlouvy o odstranění odpadů číslo č SM-E 102005.

Pozn.: Cena všech odpadů, u kterých hodnota DOC přesahuje 100 mg/l je sjednána na částku 11.880,- Kč/t včetně DPH, pokud není výslovně uvedeno jinak.

položka	název	kat	jedn.	jedn. cena
02 01 08	Agrochemické odpady obsahující nebezpečné látky	N	t	8 880.00
02 03 04	Suroviny nevhodné ke spotřebě nebo zpracování (ke kompostování)	O	t	624.00
02 03 04	Suroviny nevhodné ke spotřebě nebo zpracování	O	t	1 752.00
05 01 03	Kaly ze dna nádrží na ropné látky	N	t	2 832.00
06 01 01	Kyselina sírová a kyselina siřičitá (konc.do 5%) + 50,-Kč za každé další %	N	t	3 840.00
06 01 02	Kyselina chlorovodíková (konc.do 5%) + 50,-Kč za každé další %	N	t	3 840.00
06 01 04	Kyselina fosforečná a kys. fosforitá (konc. do 10%) + 50,-Kč za každé další %	N	t	3 840.00
12 01 12	Upotřebené vosky a tuky	N	t	4 560.00
13 05 07	Zaolejevaná voda z odlučovačů oleje (C10-C40 do 10%)	N	t	3 120.00
15 01 10	Obaly obs. zbytky nebezp. látek nebo obaly těmito látkami znečištěné	N	t	9 360.00
15 02 02	Absorpční činidla, filtrační materiály (vláknité materiály a tkaniny)	N	t	9 360.00
16 01 07	Olejoyé filtry	N	t	8 880.00
16 01 13	Brzdové kapaliny	N	t	5 200.00
16 01 19	Plasty (k druhotnému využití)	O	t	0.00
16 01 19	Plasty	O	t	1 752.00
16 01 20	Sklo	O	t	1 536.00
16 05 07	Vyřazené anorganické chemikálie, které jsou nebo obs. neb. látky (+příplatek)	N	t	17 520.00
16 05 08	Vyřazené organické chemikálie, které jsou nebo obs. neb. látky (+příplatek)	N	t	17 520.00
16 07 08	Odpady obsahující ropné látky	N	t	2 400.00
17 02 01	Dřevo	O	t	1 752.00
17 03 02	Asfaltové směsi neuvedené pod č. 17 03 01 (asfaltobeton)	O	t	1 362.00
17 05 04	Zemina a kamení neuvedené pod číslem 17 05 03 (kusy do 0,3m)	O	t	540.00
17 05 04	Zemina a kamení neuvedené pod číslem 17 05 03 (kusy do 0,3m)	O	t	822.00
17 06 01	Izolační materiál s obsahem azbestu	N	t	3 120.00
17 09 04	Směsné stavební a demoliční odp. neuved. pod 170901, 170902 a 170903 (bez příměsí., do 30cm)	O	t	834.00
20 02 01	Biologicky rozložitelný odpad (ke kompostování, bez dřevní hmoty prům. nad 2 cm)	O	t	624.00
20 03 01	Směsný komunální odpad	O	t	1 848.00
20 03 07	Objemný odpad	O	t	1 968.00

Ceny v tabulce uvedeny včetně 20% DPH

(B) Přeprava odpadů

název	jednotka	jedn. cena
Přepravné NK řetězový, účt. za km	km	33.60
Přepravné NK řetězový + vlek, účt. za km	km	38.40
Přepravné NK Abroll, účt. za km	km	38.40
přepravné NK Abroll + vlek, účt. za km	km	45.60
manipulace, nakládka a vykládka	1/4 hod.	120.00
přepravné CAS ADR, účt. za km	km	38.40
sání, výtlač, vypouštění, 15 minut	1/4 hod.	240.00
přepravné valníkem (3t) s hydr. čelem	km	21.60
Doprava a manipulace pro provozovnu Liberec - MAN valník 3 t	vývoz	720.00
Doprava a manipulace pro provozovnu Jablonec n.N. - MAN valník 3 t	vývoz	960.00
pronájem kont. do 7m3, bez víka, den	den	36.00
pronájem kont. Abroll do 40m3, den	den	96.00

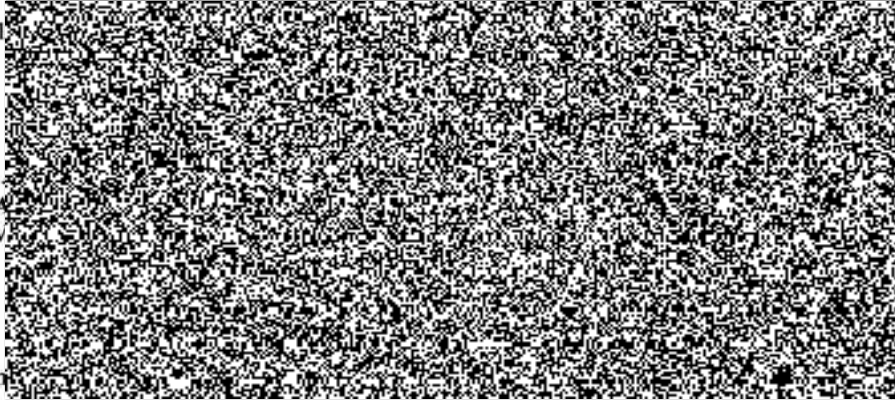
Ceny v tabulce uvedeny včetně 20% DPH

Podle Vyhl. č. 383/2001 Sb je vlastník odpadu povinen poskytnout Základní popis odpadu (ZPO) v rozsahu, který stanoví Vyhl. č. 294/2005 Sb.

Dodavatel ke splnění této povinnosti může učinit některé kroky (např. odběr vzorků odpadů a jejich rozbor nebo vypracování ZPO) a to na základě zvláštní objednávky s cenou závislou především na rozsahu analyzovaných ukazatelů.

Platnost této přílohy se sjednává na dobu určitou, do 31.12.2012

V Rynolticích, dne 28.1



.....
GESTA
Ing. V

aje

přezkoum